
Observatori del Treball i Model Productiu

observatoritreball.gencat.cat



Data d'actualització: 04/09/17



© Generalitat de Catalunya
Observatori del Treball i Model Productiu

c/ Sepúlveda, 148-150
08011 Barcelona
observatoritreball.gencat.cat
Barcelona, setembre de 2017

ISSN: 2013-2883
DL B 31593 2012



Els continguts d'aquesta obra estan subjectes a una llicència de Reconeixement-No comercial-Sense obres derivades 3.0 de Creativecommons. Se'n permet la reproducció, distribució i comunicació pública sempre que se'n citi l'autor i no se'n faci un ús comercial. La llicència completa es pot consultar a:

creativecommons.org/licenses/by-nc-nd/3.0/es/legalcode.ca

Índex

1. Indicador sintètic de clima industrial	2
2. Anàlisi per components	4
3. Anàlisi per sector econòmic dels béns	5
4. Annex metodològic	7

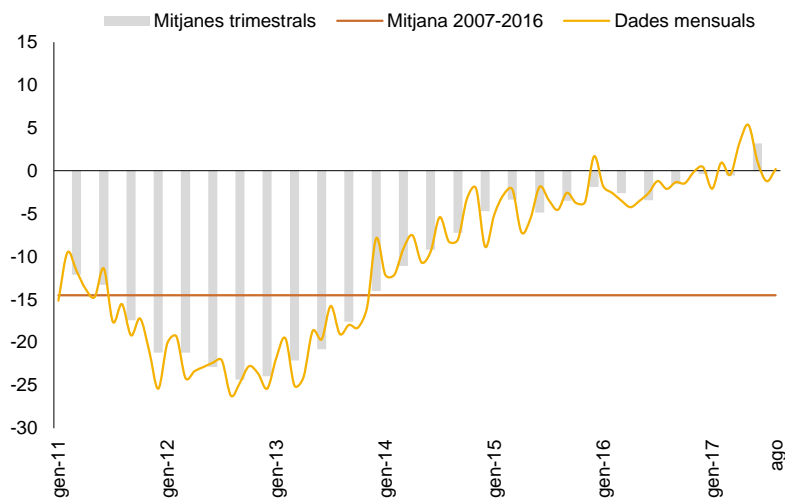
1. Indicador sintètic de clima industrial

En el mes d'agost, l'indicador de clima industrial ha augmentat 1,4 punts respecte del juliol, tornant a valors positius (+0,2 punts). Interanualment, la confiança dels empresaris catalans també s'ha incrementat (+2,3 punts).

Gràfic 1

Catalunya – Indicador de clima industrial (mitjana dels saldos*, en %)

Gener de 2011 a agost de 2017



La confiança dels empresaris industrials catalans torna a valors positius en el mes d'agost.

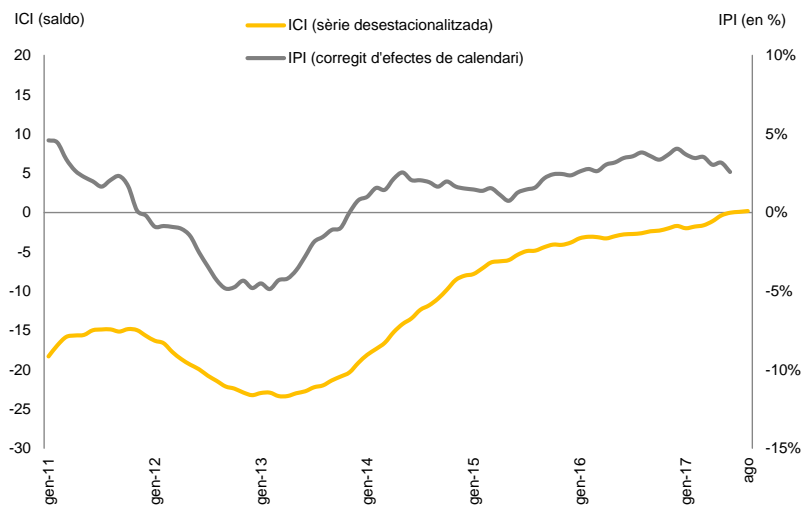
(*) Mitjana dels saldos desestacionalitzats de les opinions empresarials referides a la cartera de comandes total, als estocs canviats de signe i a la tendència de la producció

Font: Observatori del Treball i Model Productiu a partir de les dades del Ministeri d'Energia, Turisme i Agenda Digital

Gràfic 2

Catalunya – Indicador de clima industrial (ICI) i índex de producció industrial (IPI). Saldos i taxes de variació interanual (en %)

Gener de 2011 a agost de 2017 (mitjanes mòbils 12 mesos)

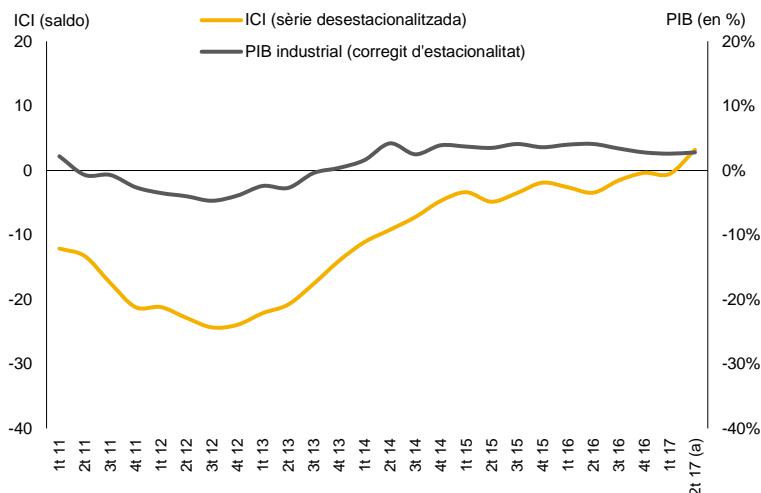


Font: Observatori del Treball i Model Productiu a partir de les dades del Ministeri d'Energia, Turisme i Ag. Digital i Idescat

Gràfic 3

Catalunya – Indicador de clima industrial (ICI) i producte interior brut industrial (Base 2010). Saldos i taxes de variació interanual (en %)

1r trim. 2011 – 2n trim. 2017



(a) Avanç de l'Idescat i el Departament de la Vicepresidència i d'Economia i Hisenda

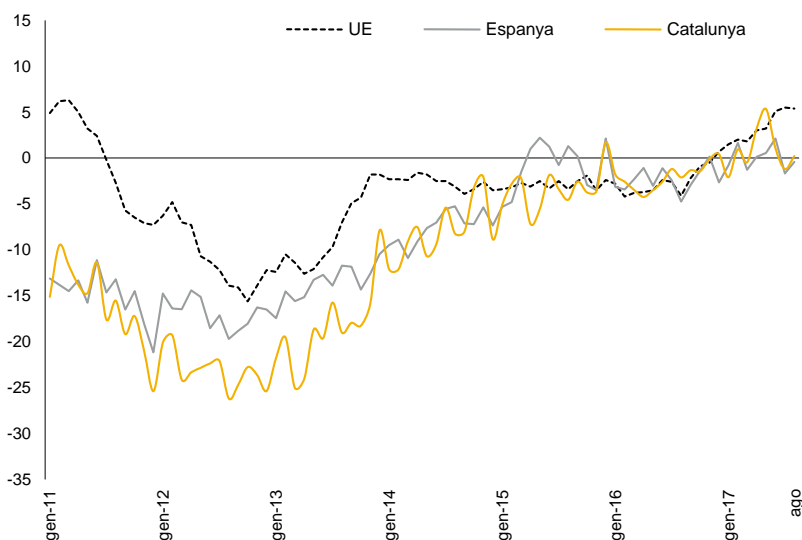
Font: Observatori del Treball i Model Productiu a partir de les dades del Ministeri d'Energia, Turisme i Ag. Digital i Idescat

La confiança dels empresaris de la Unió Europea es manté al voltant dels cinc punts positius per tercer mes consecutiu, mentre a Espanya es recupera, tot i que continua en valors negatius (-0,4 punts).

Gràfic 4

Catalunya, Espanya i Unió Europea – Indicador de clima industrial (mitjana dels saldos*, en %)

Gener de 2011 a agost de 2017



La confiança dels empresaris industrials europeus es manté en valors positius i per sobre de la catalana i espanyola.

(*) Mitjana de saldos desestacionalitzats de les opinions empresarials referides a la cartera de comandes total, als estocs canviats de signe i a la tendència de la producció

Font: Observatori del Treball i Model Productiu a partir de les dades del Ministeri d'Energia, Turisme i Ag. Digital

2. Anàlisi per components

Durant l'agost, l'indicador de clima industrial¹ ha evolucionat favorablement respecte del mes anterior per l'augment de la tendència de la producció (+6,2 punts), ja que el nivell d'estocs i de la cartera de comandes han evolucionat desfavorablement.

Taula 1

Catalunya – Components de l'indicador de clima industrial (mitjana dels saldos*, en %)

Agost de 2017

	ago-17	jul-17	ago-16
Nivell de la cartera de comandes	-9,6	-8,9	-6,6
Nivell dels estocs dels productes acabats	4,3	3,1	11,6
Tendència de la producció	14,6	8,4	11,9
Indicador clima industrial	0,2	-1,2	-2,1

La tendència de la producció evoluciona positivament durant l'agost.

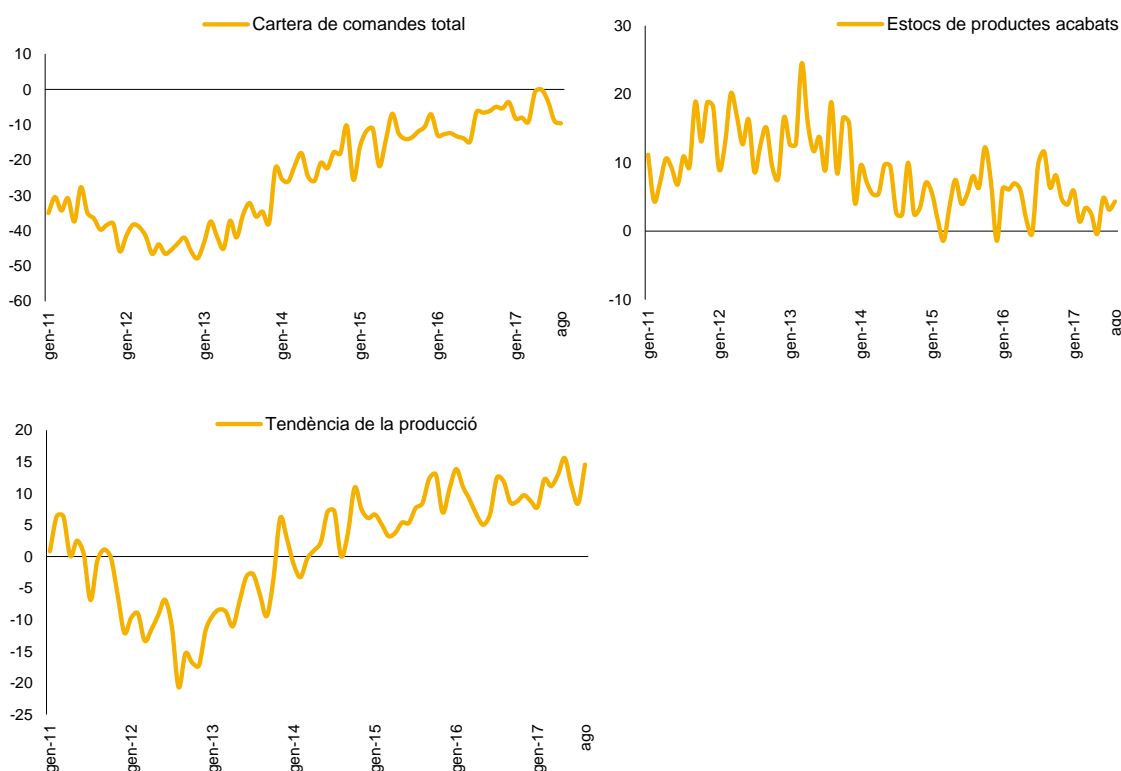
(*) Mitjana dels saldos desestacionalitzats de les opinions empresarials referides a la cartera de comandes total, als estocs canviats de signe i a la tendència de la producció

Font: Observatori del Treball i Model Productiu a partir de les dades del Ministeri d'Energia, Turisme i Ag. Digital

Gràfic 5, 6 i 7

Catalunya – Saldos desestacionalitzats de les opinions empresarials referides a la cartera de comandes, estocs de productes acabats i tendència de la producció (en %)

Gener de 2011 a agost de 2017



Font: Observatori del Treball i Model Productiu a partir de les dades del Ministeri d'Energia, Turisme i Ag. Digital

¹ L'Indicador de clima industrial s'obté de la mitjana dels saldos de les opinions empresarials sobre el nivell de la cartera de comandes total, el nivell dels estocs de productes acabats **canviat de signe** i la tendència de la producció.

3. Anàlisi per sector econòmic dels béns

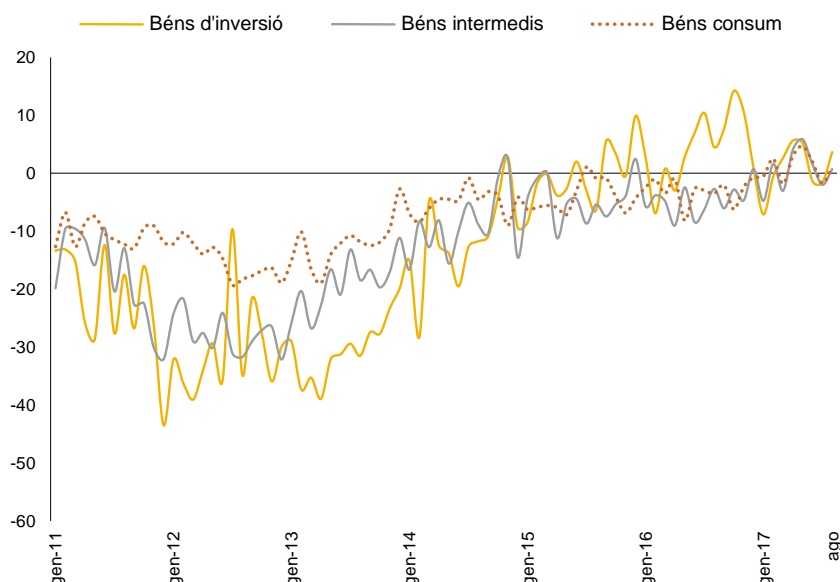
L'indicador de clima industrial de tots els sectors econòmics dels béns augmenta respecte del mes anterior i se situa en valors positius: +3,7 punts per als béns d'inversió, +1,1 punts per als de consum i +0,7 punts per als intermedis.

En relació amb l'agost de 2016, el nivell de confiança és ara més favorable en els empresaris dels sectors dels béns de consum i intermedis (+4,6 i +3,4 punts superior, respectivament) però no en els béns d'inversió, que han experimentat una disminució (-0,8 punts percentuals).

Gràfic 8

Catalunya – Indicador de clima industrial per destinació econòmica dels béns (mitjana de saldos*, en %)

Gener de 2011 a agost de 2017



L'indicador de clima industrial és positiu per a tots els sectors econòmics dels béns.

(*) Mitjana dels saldos desestacionalitzats de les opinions empresarials referides a la cartera de comandes total, als estocs canviats de signe i a la tendència de la producció

Font: Observatori del Treball i Model Productiu a partir de les dades del Ministeri d'Energia, Turisme i Ag. Digital

El creixement de l'indicador de clima industrial en el sector dels béns d'inversió s'ha produït principalment per la pronunciada millora de la tendència de la producció (que ha crescut en 18,7 punts).

Quant als béns de consum, l'increment de la confiança dels empresaris s'ha produït, també, per l'evolució favorable de la tendència de la producció (+7 punts).

En referència als béns intermedis, l'indicador de clima industrial ha augmentat favorablement gràcies a la recuperació de la cartera de comandes (+9,2 punts) i el creixement de la tendència de la producció (+6,7 punts).

Taula 2

Catalunya – Components de l'Indicador de clima industrial per destinació econòmica dels béns (mitjana dels saldos*, en %)

Agost de 2017

	ago-17	jul-17	ago-16
Béns d'inversió	3,7	-1,6	4,5
Nivell de la cartera de comandes	-26,5	-15,9	-6,0
Nivell dels estocs dels productes acabats	3,7	11,4	5,2
Tendència de la producció	41,2	22,5	24,7
Béns intermedis	0,7	-2,0	-2,7
Nivell de la cartera de comandes	-5,8	-15,0	-11,1
Nivell dels estocs dels productes acabats	1,5	-5,2	10,2
Tendència de la producció	9,5	3,8	13,3
Béns de consum	1,1	-1,7	-3,5
Nivell de la cartera de comandes	-1,2	-1,0	0,5
Nivell dels estocs dels productes acabats	6,4	8,1	13,6
Tendència de la producció	10,9	3,9	2,6
Indicador clima industrial	0,2	-1,2	-2,1

(*) Mitjana dels saldos desestacionalitzats de les opinions empresarials referides a la cartera de comandes total, als estocs canviats de signe i a la tendència de la producció

Font: Observatori del Treball i Model Productiu a partir de les dades del Ministeri d'Energia, Turisme i Ag. Digital

4. Annex metodològic

Els resultats presentats provenen de les respostes donades per les empreses industrials catalanes que formen part de la mostra amb què s'elabora tant l'Enquesta de conjuntura industrial del Ministeri d'Energia, Turisme i Agenda Digital, com l'Enquesta mensual de la indústria manufacturera de la Comissió Europea.

L'Enquesta de clima industrial és una enquesta mensual d'opinions empresarials que, com d'altres de característiques similars, està dissenyada amb l'objectiu de conèixer l'evolució industrial a curt termini mitjançant indicadors específics que sintetitzen les respostes qualitatives dels agents econòmics. És per això que el qüestionari incorpora un petit nombre de preguntes que permeten obtenir informació sobre les variables següents:

- cartera de comandes (totals i estrangeres)
- estocs de productes acabats
- producció
- tendència dels preus de venda

Per a cadascuna d'aquestes variables es demana l'opinió dels empresaris sobre el seu "nivell" actual i sobre la seva "tendència" prevista per als tres mesos vinents, i les preguntes es formulen de manera que permetin un triple nivell de resposta, segons la variable de què es tracti:

- positiva (elevat, excessiu, augment, augmentar)
- negativa (feble, insuficient, descens, disminuir)
- estable (normal, adequat, estabilitat, mantenir-se)

La simplicitat d'aquest tipus de qüestionari possibilita una resposta ràpida i fiable per part dels responsables empresarials i facilita informació sobre aspectes no coberts per les estadístiques quantitatives, com ara el nivell d'existències.

Els resultats es presenten en forma de saldos entre els percentatges de respostes positives i negatives, per la qual cosa són útils com a instrument d'anàlisi de tendència, però en cap cas s'han d'interpretar quantitativament.

Els resultats s'ofereixen per al conjunt de la indústria catalana i, a més, desagregats en els subsectors de béns de consum, béns d'inversió i béns intermedis.

Per tal de facilitar la interpretació dels resultats, s'elabora un indicador capaç de sintetitzar l'opinió dels agents econòmics sobre la situació industrial, l'Indicador de clima industrial, que s'obté de la mitjana dels saldos de les opinions empresarials sobre el nivell de la cartera de comandes total, el nivell dels estocs de productes acabats canviats de signe i la tendència de la producció.

En el document també es presenta l'evolució de l'Indicador de clima industrial a Espanya i a la Unió Europea. L'indicador de síntesi que elabora la Direcció General d'Afers Econòmics i Financers de la Comissió Europea rep el nom d'Indicador de Confiança a la Indústria i s'obté a través del mateix procediment utilitzat per a l'elaboració dels índexs espanyol i català.

Totes les dades es presenten corregides d'efectes estacionals.