

© Generalitat de Catalunya
Departament de Treball, Afers Socials i Famílies
Observatori del Treball i Model Productiu

c/ Sepúlveda, 148-150
08011 Barcelona
observatoritreball.gencat.cat
Barcelona, març de 2018

ISSN: 2339-5958
Dipòsit legal: B.11366-2013



Els continguts d'aquesta obra estan subjectes a una llicència de Reconeixement-No comercial-Sense obres derivades 3.0 de Creative commons. Se'n permet la reproducció, distribució i comunicació pública sempre que se'n citi l'autor i no se'n faci un ús comercial. La llicència completa es pot consultar a:

creativecommons.org/licenses/by-nc-nd/3.0/es/legalcode.ca

Resum de dades de ZVfer de 2018

Demandes d'ocupació

Atur registrat

Contractació laboral

Treball

Demandes d'ocupació

Atur registrat

Contractació laboral

Demandes d'ocupació

Dades del mes de febrer de 2018

CATALUNYA - Demandants d'ocupació per província

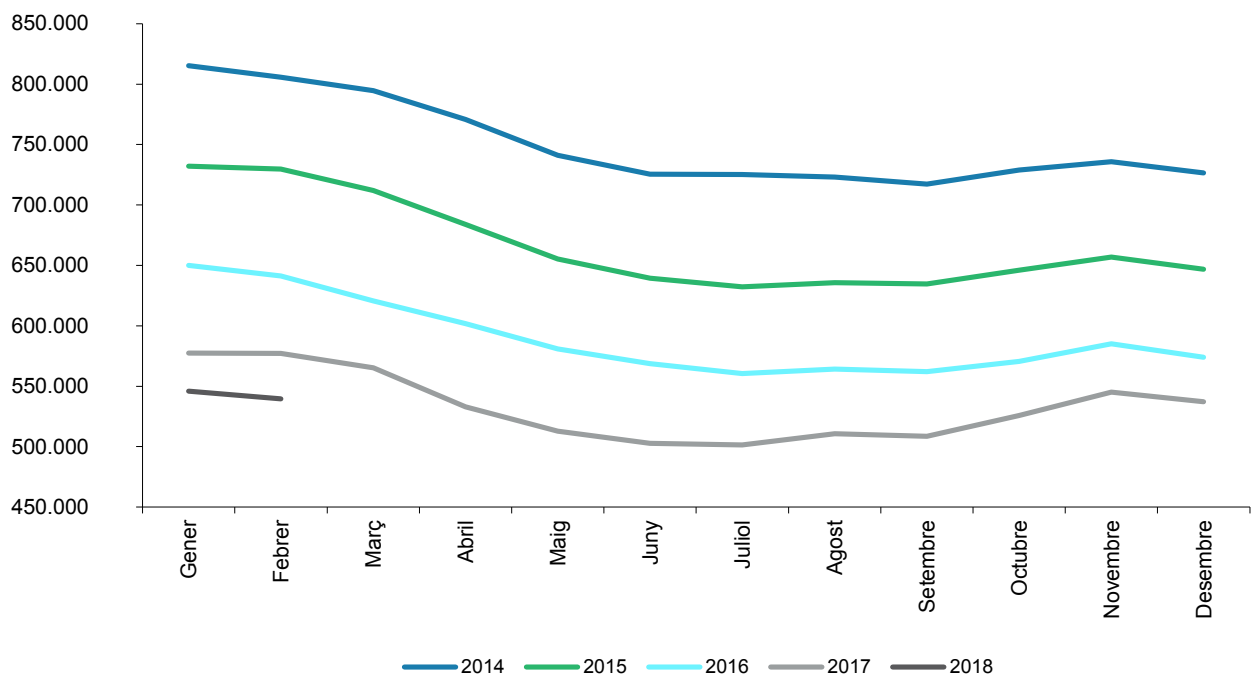
febrer de 2018

Província	Demandants d'ocupació		Variació			
	Mes anterior	Mes actual	Mes anterior		Interanual	
			Absoluta	Relativa(%)	Absoluta	Relativa(%)
Barcelona	380.280	376.984	-3.296	-0,87	-30.163	-7,41
Girona	62.237	60.665	-1.572	-2,53	-2.788	-4,39
Lleida	30.058	29.992	-66	-0,22	-666	-2,17
Tarragona	73.343	71.906	-1.437	-1,96	-3.929	-5,18
Catalunya	545.918	539.547	-6.371	-1,17	-37.546	-6,51

CATALUNYA - Evolució mensual dels demandants d'ocupació (2014-2018)

febrer de 2018

Mesos	2014	2015	2016	2017	2018
Gener	815.135	732.174	650.083	577.516	545.918
Febrer	805.684	729.683	641.132	577.093	539.547
Març	794.633	711.913	620.564	565.292	
Abril	770.716	683.819	601.839	532.967	
Maig	741.160	655.247	580.928	512.747	
Juny	725.429	639.369	568.770	502.648	
Juliol	725.110	632.300	560.633	501.460	
Agost	723.207	635.630	564.262	510.851	
Setembre	717.371	634.715	562.035	508.655	
Octubre	728.998	646.125	570.568	525.810	
Novembre	735.762	656.919	585.096	545.229	
Desembre	726.399	646.890	574.088	537.099	



CATALUNYA - Demandants d'ocupació per sexe, edat i sector d'activitat econòmica (CCAIE-2009)

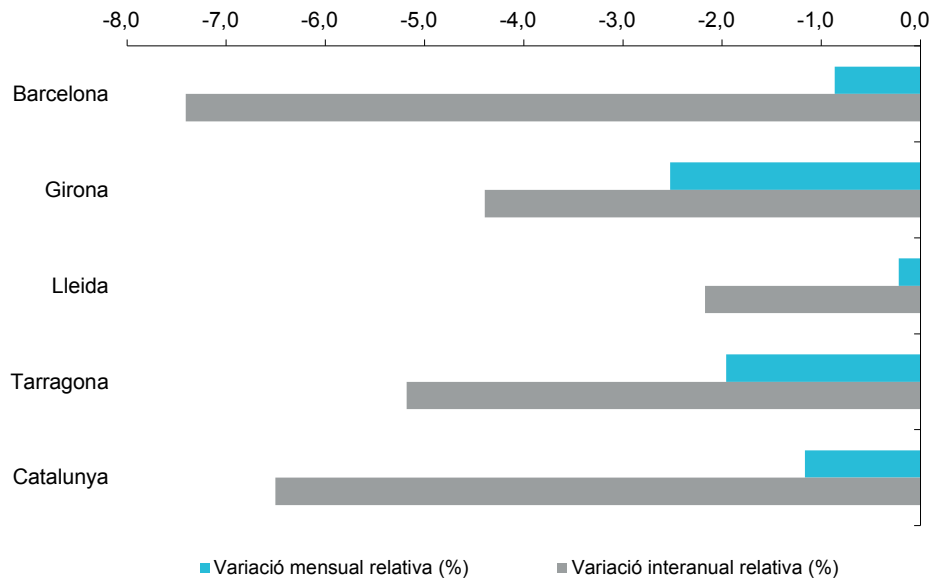
febrer de 2018

	Demandants d'ocupació		Variació			
	Mes anterior	Mes actual	Mes anterior		Interanual	
			Absoluta	Relativa(%)	Absoluta	Relativa(%)
Sexe						
Homes	243.748	239.885	-3.863	-1,58	-24.711	-9,34
Dones	302.170	299.662	-2.508	-0,83	-12.835	-4,11
Menors de 25 anys						
Homes	21.493	21.595	102	0,47	-1.929	-8,20
Dones	19.616	19.912	296	1,51	-792	-3,83
Total	41.109	41.507	398	0,97	-2.721	-6,15
De 25 i més anys						
Homes	222.255	218.290	-3.965	-1,78	-22.782	-9,45
Dones	282.554	279.750	-2.804	-0,99	-12.043	-4,13
Total	504.809	498.040	-6.769	-1,34	-34.825	-6,54
Sectors						
Agricultura	16.042	16.295	253	1,58	-530	-3,15
Indústria	58.990	58.088	-902	-1,53	-9.182	-13,65
Construcció	42.524	41.593	-931	-2,19	-6.704	-13,88
Serveis	394.547	389.070	-5.477	-1,39	-19.106	-4,68
Sense ocupació anterior (1)	33.815	34.501	686	2,03	-2.024	-5,54
Total	545.918	539.547	-6.371	-1,17	-37.546	-6,51

(1) Definició del Servicio Público de Empleo Estatal: demandants que busquen la primera feina.

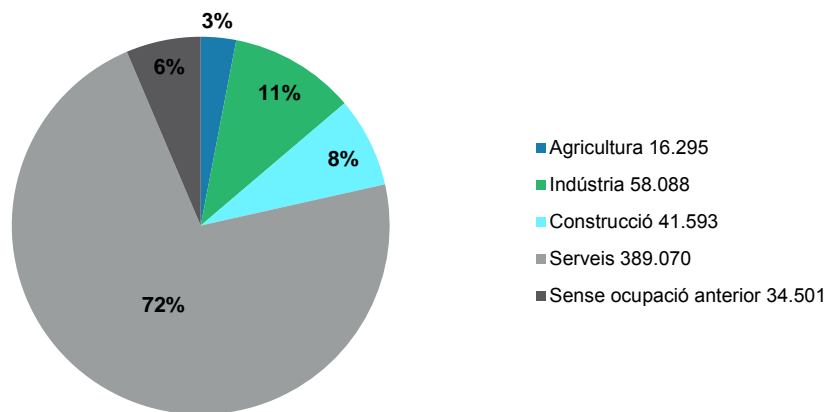
CATALUNYA - Demandants d'ocupació. Comparació de la variació mensual i interanual

febrer de 2018



CATALUNYA - Distribució dels demandants d'ocupació per sectors d'activitat econòmica (CCAIE-2009)

febrer de 2018



CATALUNYA - Evolució mensual dels demandants d'ocupació per sectors d'activitat econòmica (de gener de 2015 en endavant) (CCAE-2009)

febrer de 2018

Any / mes	Agricultura	Indústria	Construcció	Serveis	Sense ocupació anterior	Total
2015 Gener	21.101	101.714	76.281	489.655	43.423	732.174
Febrer	21.411	100.090	74.800	488.744	44.638	729.683
Març	20.692	97.137	73.763	474.962	45.359	711.913
Abril	19.411	93.715	71.368	454.344	44.981	683.819
Maig	16.653	90.315	68.809	435.365	44.105	655.247
Juny	16.591	87.259	67.016	425.159	43.344	639.369
Juliol	16.173	84.641	64.720	425.682	41.084	632.300
Agost	15.428	85.077	65.217	431.225	38.683	635.630
Setembre	16.763	84.291	64.279	429.385	39.997	634.715
Octubre	19.209	83.647	63.115	439.740	40.414	646.125
Novembre	18.772	82.453	61.733	452.635	41.326	656.919
Desembre	18.907	81.761	61.738	444.707	39.777	646.890
2016 Gener	18.595	81.284	61.413	449.431	39.360	650.083
Febrer	19.268	79.305	60.025	442.125	40.409	641.132
Març	18.875	77.505	59.249	424.556	40.379	620.564
Abril	17.862	75.873	57.415	410.420	40.269	601.839
Maig	15.490	73.602	55.630	395.993	40.213	580.928
Juny	14.743	71.687	53.986	388.461	39.893	568.770
Juliol	14.270	69.512	52.052	387.282	37.517	560.633
Agost	13.787	70.510	52.728	392.564	34.673	564.262
Setembre	14.384	70.123	51.390	390.207	35.931	562.035
Octubre	16.349	70.017	50.813	397.363	36.026	570.568
Novembre	16.994	69.377	50.045	411.986	36.694	585.096
Desembre	16.610	68.612	50.006	404.298	34.562	574.088
2017 Gener	16.133	68.144	49.060	409.846	34.333	577.516
Febrer	16.825	67.270	48.297	408.176	36.525	577.093
Març	16.374	66.148	47.397	397.834	37.539	565.292
Abril	14.892	63.628	46.161	371.482	36.804	532.967
Maig	12.379	61.429	44.730	357.949	36.260	512.747
Juny	12.088	59.528	43.106	352.137	35.789	502.648
Juliol	12.092	58.417	42.447	354.087	34.417	501.460
Agost	11.616	59.318	43.487	364.558	31.872	510.851
Setembre	13.410	58.899	42.817	359.512	34.017	508.655
Octubre	15.477	59.184	42.653	373.740	34.756	525.810
Novembre	15.845	59.087	42.453	391.855	35.989	545.229
Desembre	16.075	58.712	43.074	385.277	33.961	537.099
2018 Gener	16.042	58.990	42.524	394.547	33.815	545.918
Febrer	16.295	58.088	41.593	389.070	34.501	539.547
Març						
Abril						
Maig						
Juny						
Juliol						
Agost						
Setembre						
Octubre						
Novembre						
Desembre						

CATALUNYA - Evolució mensual dels demandants d'ocupació per sexe i edat (2015-2018)

febrer de 2018

Any / mes	Demandants d'ocupació			Menors de 25 anys			De 25 i més anys		
	Homes	Dones	Total	Homes	Dones	Total	Homes	Dones	Total
2015 Gener	360.000	372.174	732.174	29.220	24.438	53.658	330.780	347.736	678.516
Febrer	356.948	372.735	729.683	30.050	25.211	55.261	326.898	347.524	674.422
Març	346.413	365.500	711.913	29.482	24.821	54.303	316.931	340.679	657.610
Abril	330.527	353.292	683.819	27.558	23.442	51.000	302.969	329.850	632.819
Maig	313.145	342.102	655.247	25.207	21.897	47.104	287.938	320.205	608.143
Juny	300.915	338.454	639.369	23.625	20.459	44.084	277.290	317.995	595.285
Juliol	289.926	342.374	632.300	21.610	19.181	40.791	268.316	323.193	591.509
Agost	291.497	344.133	635.630	20.671	18.763	39.434	270.826	325.370	596.196
Setembre	296.453	338.262	634.715	23.470	21.217	44.687	272.983	317.045	590.028
Octubre	305.292	340.833	646.125	25.179	22.564	47.743	280.113	318.269	598.382
Novembre	309.686	347.233	656.919	26.450	23.354	49.804	283.236	323.879	607.115
Desembre	307.241	339.649	646.890	24.811	21.297	46.108	282.430	318.352	600.782
2016 Gener	308.292	341.791	650.083	25.075	21.797	46.872	283.217	319.994	603.211
Febrer	302.792	338.340	641.132	25.726	22.279	48.005	277.066	316.061	593.127
Març	292.722	327.842	620.564	24.622	21.393	46.015	268.100	306.449	574.549
Abril	282.621	319.218	601.839	23.584	20.552	44.136	259.037	298.666	557.703
Maig	270.242	310.686	580.928	22.387	19.864	42.251	247.855	290.822	538.677
Juny	258.490	310.280	568.770	21.250	18.835	40.085	237.240	291.445	528.685
Juliol	247.847	312.786	560.633	19.035	17.428	36.463	228.812	295.358	524.170
Agost	249.394	314.868	564.262	18.013	16.881	34.894	231.381	297.987	529.368
Setembre	253.894	308.141	562.035	20.732	19.150	39.882	233.162	288.991	522.153
Octubre	261.576	308.992	570.568	21.922	20.106	42.028	239.654	288.886	528.540
Novembre	268.578	316.518	585.096	23.100	20.760	43.860	245.478	295.758	541.236
Desembre	264.987	309.101	574.088	21.235	18.735	39.970	243.752	290.366	534.118
2017 Gener	265.929	311.587	577.516	22.051	19.459	41.510	243.878	292.128	536.006
Febrer	264.596	312.497	577.093	23.524	20.704	44.228	241.072	291.793	532.865
Març	257.829	307.463	565.292	23.312	20.602	43.914	234.517	286.861	521.378
Abril	241.814	291.153	532.967	21.307	18.631	39.938	220.507	272.522	493.029
Maig	228.995	283.752	512.747	19.740	17.675	37.415	209.255	266.077	475.332
Juny	218.176	284.472	502.648	18.988	17.039	36.027	199.188	267.433	466.621
Juliol	213.172	288.288	501.460	17.910	16.259	34.169	195.262	272.029	467.291
Agost	217.064	293.787	510.851	17.079	15.943	33.022	199.985	277.844	477.829
Setembre	221.397	287.258	508.655	19.248	18.167	37.415	202.149	269.091	471.240
Octubre	231.674	294.136	525.810	20.659	19.511	40.170	211.015	274.625	485.640
Novembre	241.595	303.634	545.229	22.342	20.630	42.972	219.253	283.004	502.257
Desembre	240.256	296.843	537.099	20.461	18.567	39.028	219.795	278.276	498.071
2018 Gener	243.748	302.170	545.918	21.493	19.616	41.109	222.255	282.554	504.809
Febrer	239.885	299.662	539.547	21.595	19.912	41.507	218.290	279.750	498.040
Març									
Abril									
Maig									
Juny									
Juliol									
Agost									
Setembre									
Octubre									
Novembre									
Desembre									

CATALUNYA - Demandants d'ocupació segons disponibilitat per sexe, edat i sector d'activitat econòmica (CCAIE-2009)

febrer de 2018

	Total demandants	Ocupats	Amb disponibilitat limitada	No ocupats (DONOS)		
				Total	Atur Registrat	Altres (1)
Sexe						
Homes	239.885	32.342	14.418	193.125	184.387	8.738
Dones	299.662	43.075	14.859	241.728	233.794	7.934
Menors de 25 anys						
Homes	21.595	2.206	832	18.557	15.468	3.089
Dones	19.912	1.994	835	17.083	13.989	3.094
Total	41.507	4.200	1.667	35.640	29.457	6.183
De 25 i més anys						
Homes	218.290	30.136	13.586	174.568	168.919	5.649
Dones	279.750	41.081	14.024	224.645	219.805	4.840
Total	498.040	71.217	27.610	399.213	388.724	10.489
Sectors						
Agricultura	16.295	4.454	983	10.858	10.667	191
Indústria	58.088	4.746	3.456	49.886	47.408	2.478
Construcció	41.593	2.498	2.522	36.573	35.997	576
Serveis	389.070	63.280	18.919	306.871	296.883	9.988
Sense ocupació anterior (2)	34.501	439 (3)	3.397	30.665	27.226	3.439
Total	539.547	75.417	29.277	434.853	418.181	16.672

(1) Considerats aturats per l'EPA

(2) Definició del Servicio Público de Empleo Estatal: demandants que busquen la primera feina.

(3) Demandants que han trobat la primera feina en una activitat econòmica que encara no ha estat informada.

CATALUNYA - Demandants no ocupats per sexe, edat i sector d'activitat econòmica (CCAIE-2009)

febrer de 2018

	Demandants no ocupats		Variació			
	DONOS		Mes anterior		Interanual	
	Mes anterior	Mes actual	Absoluta	Relativa(%)	Absoluta	Relativa(%)
Sexe						
Homes	195.757	193.125	-2.632	-1,34	-22.083	-10,26
Dones	243.817	241.728	-2.089	-0,86	-14.155	-5,53
Menors de 25 anys						
Homes	18.576	18.557	-19	-0,10	-2.004	-9,75
Dones	16.885	17.083	198	1,17	-877	-4,88
Total	35.461	35.640	179	0,50	-2.881	-7,48
De 25 i més anys						
Homes	177.181	174.568	-2.613	-1,47	-20.079	-10,32
Dones	226.932	224.645	-2.287	-1,01	-13.278	-5,58
Total	404.113	399.213	-4.900	-1,21	-33.357	-7,71
Sectors						
Agricultura	10.597	10.858	261	2,46	-621	-5,41
Indústria	50.761	49.886	-875	-1,72	-7.777	-13,49
Construcció	37.115	36.573	-542	-1,46	-6.212	-14,52
Serveis	310.970	306.871	-4.099	-1,32	-19.477	-5,97
Sense ocupació anterior (1)	30.131	30.665	534	1,77	-2.151	-6,55
Total	439.574	434.853	-4.721	-1,07	-36.238	-7,69

(1) Definició del Servicio Público de Empleo Estatal: demandants que busquen la primera feina.

Treball

Demandes d'ocupació

Atur registrat

Contractació laboral

Atur registrat

Dades del mes de febrer de 2018

CATALUNYA - Atur registrat per província

febrer de 2018

Província	Atur		Variació			
	Mes anterior	Mes actual	Mes anterior		Interanual	
			Absoluta	Relativa(%)	Absoluta	Relativa(%)
Barcelona	305.568	302.086	-3.482	-1,14	-26.413	-8,04
Girona	41.979	41.401	-578	-1,38	-3.050	-6,86
Lleida	22.301	22.501	200	0,90	-973	-4,15
Tarragona	53.018	52.193	-825	-1,56	-3.725	-6,66
Catalunya	422.866	418.181	-4.685	-1,11	-34.161	-7,55

CATALUNYA - Atur registrat per sexe, edat i sector d'activitat econòmica (CCAE-2009)

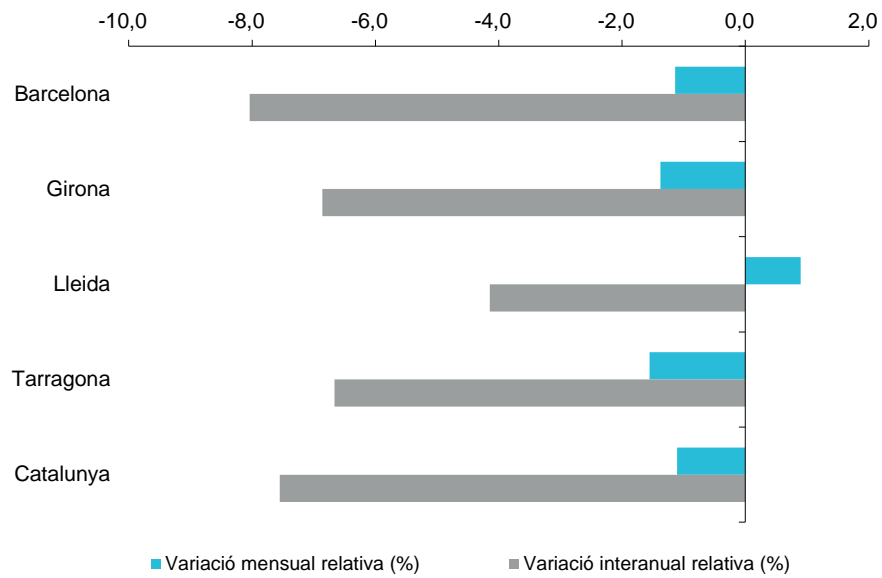
febrer de 2018

Sexe	Atur		Variació			
	Mes anterior	Mes actual	Mes anterior		Interanual	
			Absoluta	Relativa(%)	Absoluta	Relativa(%)
Homes	186.986	184.387	-2.599	-1,39	-20.723	-10,10
Dones	235.880	233.794	-2.086	-0,88	-13.438	-5,44
Menors de 25 anys						
Homes	15.415	15.468	53	0,34	-1.677	-9,78
Dones	13.766	13.989	223	1,62	-599	-4,11
Total	29.181	29.457	276	0,95	-2.276	-7,17
De 25 i més anys						
Homes	171.571	168.919	-2.652	-1,55	-19.046	-10,13
Dones	222.114	219.805	-2.309	-1,04	-12.839	-5,52
Total	393.685	388.724	-4.961	-1,26	-31.885	-7,58
Sectors						
Agricultura	10.409	10.667	258	2,48	-675	-5,95
Indústria	48.274	47.408	-866	-1,79	-7.176	-13,15
Construcció	36.540	35.997	-543	-1,49	-6.147	-14,59
Serveis	300.954	296.883	-4.071	-1,35	-18.654	-5,91
Sense ocupació anterior (1)	26.689	27.226	537	2,01	-1.509	-5,25
Total	422.866	418.181	-4.685	-1,11	-34.161	-7,55

(1) Definició del Servicio Público de Empleo Estatal: demandants que busquen la primera feina.

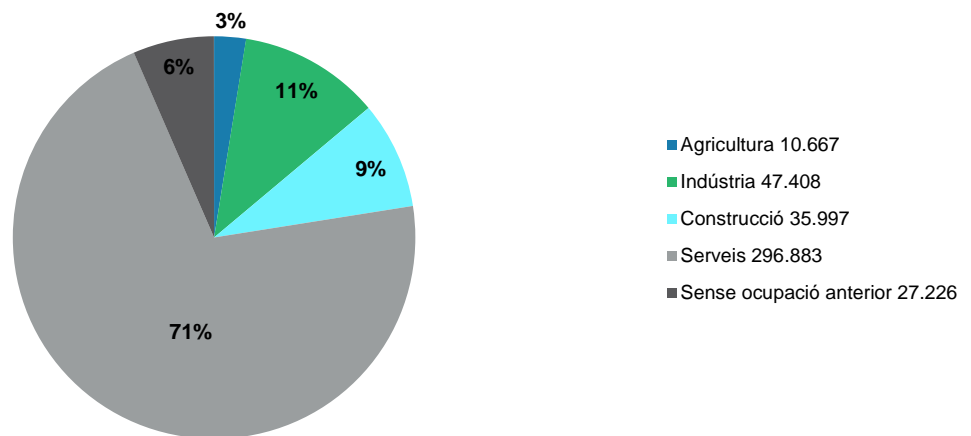
CATALUNYA - Atur registrat. Comparació de la variació mensual i interanual

febrer de 2018



CATALUNYA - Distribució de l'atur registrat per sectors d'activitat econòmica (CCA-E-2009)

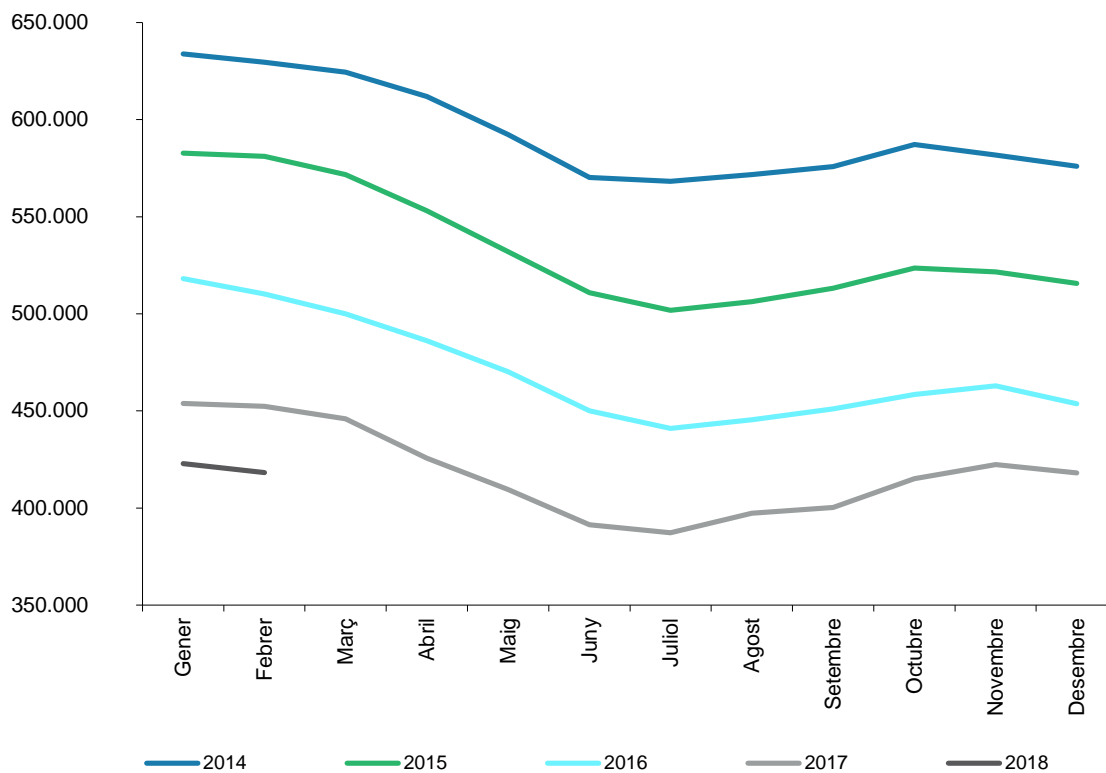
febrer de 2018



CATALUNYA - Evolució mensual de l'atur registrat (2014-2018)

febrer de 2018

Mesos	2014	2015	2016	2017	2018
Gener	633.871	582.769	518.080	453.923	422.866
Febrer	629.586	581.124	510.237	452.342	418.181
Març	624.467	571.655	499.991	446.017	
Abril	611.822	552.974	486.123	425.751	
Maig	592.304	531.899	470.205	409.490	
Juny	570.214	510.947	450.060	391.388	
Juliol	568.231	501.785	441.016	387.313	
Agost	571.616	506.306	445.440	397.385	
Setembre	575.812	513.187	451.081	400.373	
Octubre	587.133	523.528	458.406	415.071	
Novembre	581.652	521.660	462.979	422.462	
Desembre	575.948	515.668	453.645	418.018	



CATALUNYA - Evolució de l'atur registrat (1996-2018) (1)

Mesos de febrer

Anys	Atur	Variació			
		Mes anterior		Interanual	
		Absoluta	Relativa(%)	Absoluta	Relativa(%)
1996	382.067	-3.057	-0,79	-	-
1997	350.838	-1.683	-0,48	-31.229	-8,17
1998	300.372	-5.962	-1,95	-50.466	-14,38
1999	252.321	-4.126	-1,61	-48.051	-16,00
2000	226.146	-2.448	-1,07	-26.175	-10,37
2001	219.873	-2.155	-0,97	-6.273	-2,77
2002	253.059	2.179	0,87	33.186	15,09
2003	268.461	-2.541	-0,94	15.402	6,09
2004	278.239	-5.138	-1,81	9.778	3,64
2005	280.486	-1.800	-0,64	2.247	0,81
2006	273.062	3.158	1,17	-7.424	-2,65
2007	257.583	-3.765	-1,44	-15.479	-5,67
2008	290.912	8.015	2,83	33.329	12,94
2009	479.487	23.730	5,21	188.575	64,82
2010	597.287	13.404	2,30	117.800	24,57
2011	602.611	12.988	2,20	5.324	0,89
2012	641.948	8.738	1,38	39.337	6,53
2013	665.176	3.359	0,51	23.228	3,62
2014	629.586	-4.285	-0,68	-35.590	-5,35
2015	581.124	-1.645	-0,28	-48.462	-7,70
2016	510.237	-7.843	-1,51	-70.887	-12,20
2017	452.342	-1.581	-0,35	-57.895	-11,35
2018	418.181	-4.685	-1,11	-34.161	-7,55

(1) 1996-2004 estimació a SISPE de les dades SILEE. De gener a abril de 2005 dades SILEE adequades a SISPE.

A partir del mes de maig de 2005 dades SISPE.

CATALUNYA - Evolució de l'atur registrat (1985-2004) (1)

Mesos de febrer

Anys	Atur	Variació			
		Mes anterior		Interanual	
		Absoluta	Relativa(%)	Absoluta	Relativa(%)
1985	457.618	9.529	2,13	3.343	0,74
1986	476.731	1.285	0,27	19.113	4,18
1987	475.823	-882	-0,19	-908	-0,19
1988	439.280	-8.473	-1,89	-36.543	-7,68
1989	358.295	-7.508	-2,05	-80.985	-18,44
1990	285.396	-986	-0,34	-72.899	-20,35
1991	279.782	-1.625	-0,58	-5.614	-1,97
1992	267.399	-1.843	-0,68	-12.383	-4,43
1993	298.436	7.286	2,50	31.037	11,61
1994	366.077	517	0,14	67.641	22,67
1995	329.709	-3.890	-1,17	-36.368	-9,93
1996	300.786	-1.646	-0,54	-28.923	-8,77
1997	276.424	-1.414	-0,51	-24.362	-8,10
1998	234.862	-5.260	-2,19	-41.562	-15,04
1999	195.566	-3.773	-1,89	-39.296	-16,73
2000	175.343	-2.314	-1,30	-20.223	-10,34
2001	170.602	-1.848	-1,07	-4.741	-2,70
2002	193.223	-548	-0,28	22.621	13,26
2003	203.739	-2.309	-1,12	10.516	5,44
2004	207.353	-3.640	-1,73	3.614	1,77

(1) Sèrie de dades SILEE.

CATALUNYA - Evolució mensual de l'atur registrat per sexe i edat (2015-2018)

febrer de 2018

Any / mes	Atur			Menors de 25 anys			De 25 i més anys		
	Homes	Dones	Total	Homes	Dones	Total	Homes	Dones	Total
2015									
Gener	284.985	297.784	582.769	21.174	17.459	38.633	263.811	280.325	544.136
Febrer	282.573	298.551	581.124	21.810	18.053	39.863	260.763	280.498	541.261
Març	276.828	294.827	571.655	21.509	17.697	39.206	255.319	277.130	532.449
Abril	265.025	287.949	552.974	20.053	16.748	36.801	244.972	271.201	516.173
Maig	252.150	279.749	531.899	18.274	15.606	33.880	233.876	264.143	498.019
Juny	240.467	270.480	510.947	16.329	13.865	30.194	224.138	256.615	480.753
Juliol	232.458	269.327	501.785	15.310	13.539	28.849	217.148	255.788	472.936
Agost	234.973	271.333	506.306	14.979	13.567	28.546	219.994	257.766	477.760
Setembre	239.699	273.488	513.187	17.390	15.441	32.831	222.309	258.047	480.356
Octubre	245.990	277.538	523.528	18.857	16.534	35.391	227.133	261.004	488.137
Novembre	243.982	277.678	521.660	18.055	15.719	33.774	225.927	261.959	487.886
Desembre	243.556	272.112	515.668	17.550	14.731	32.281	226.006	257.381	483.387
2016									
Gener	244.070	274.010	518.080	18.167	15.284	33.451	225.903	258.726	484.629
Febrer	239.191	271.046	510.237	18.845	15.856	34.701	220.346	255.190	475.536
Març	233.818	266.173	499.991	18.070	15.367	33.437	215.748	250.806	466.554
Abril	225.535	260.588	486.123	17.344	14.849	32.193	208.191	245.739	453.930
Maig	215.884	254.321	470.205	16.238	14.217	30.455	199.646	240.104	439.750
Juny	204.279	245.781	450.060	14.706	12.742	27.448	189.573	233.039	422.612
Juliol	196.846	244.170	441.016	13.539	12.216	25.755	183.307	231.954	415.261
Agost	199.096	246.344	445.440	13.046	12.172	25.218	186.050	234.172	420.222
Setembre	203.688	247.393	451.081	15.487	13.860	29.347	188.201	233.533	421.734
Octubre	208.117	250.289	458.406	16.306	14.546	30.852	191.811	235.743	427.554
Novembre	210.343	252.636	462.979	17.086	14.945	32.031	193.257	237.691	430.948
Desembre	207.695	245.950	453.645	14.849	12.609	27.458	192.846	233.341	426.187
2017									
Gener	206.745	247.178	453.923	15.887	13.647	29.534	190.858	233.531	424.389
Febrer	205.110	247.232	452.342	17.145	14.588	31.733	187.965	232.644	420.609
Març	201.367	244.650	446.017	17.056	14.512	31.568	184.311	230.138	414.449
Abril	190.897	234.854	425.751	15.565	13.058	28.623	175.332	221.796	397.128
Maig	180.421	229.069	409.490	14.190	12.343	26.533	166.231	216.726	382.957
Juny	169.864	221.524	391.388	12.840	11.059	23.899	157.024	210.465	367.489
Juliol	166.637	220.676	387.313	12.645	11.034	23.679	153.992	209.642	363.634
Agost	171.375	226.010	397.385	12.373	11.250	23.623	159.002	214.760	373.762
Setembre	174.798	225.575	400.373	14.274	12.936	27.210	160.524	212.639	373.163
Octubre	181.806	233.265	415.071	15.332	14.112	29.444	166.474	219.153	385.627
Novembre	184.980	237.482	422.462	14.939	13.557	28.496	170.041	223.925	393.966
Desembre	185.296	232.722	418.018	14.225	12.566	26.791	171.071	220.156	391.227
2018									
Gener	186.986	235.880	422.866	15.415	13.766	29.181	171.571	222.114	393.685
Febrer	184.387	233.794	418.181	15.468	13.989	29.457	168.919	219.805	388.724
Març									
Abril									
Maig									
Juny									
Juliol									
Agost									
Setembre									
Octubre									
Novembre									
Desembre									

CATALUNYA - Evolució mensual de l'atur registrat per sectors d'activitat econòmica (de gener de 2015 en endavant) (CCAE-2009)

febrer de 2018

Any / mes		Agricultura	Indústria	Construcció	Serveis	Sense ocupació anterior	Total
2015	Gener	15.276	78.202	67.798	388.046	33.447	582.769
	Febrer	15.583	77.122	66.464	387.561	34.394	581.124
	Març	15.405	76.027	65.597	379.714	34.912	571.655
	Abril	14.577	73.859	63.228	366.769	34.541	552.974
	Maig	12.714	71.625	61.089	352.536	33.935	531.899
	Juny	12.657	68.994	59.428	336.998	32.870	510.947
	Juliol	12.208	67.150	57.519	333.344	31.564	501.785
	Agost	11.474	67.945	58.288	338.468	30.131	506.306
	Setembre	12.484	67.458	57.286	344.325	31.634	513.187
	Octubre	14.234	67.635	56.265	353.216	32.178	523.528
	Novembre	13.713	66.722	54.845	354.881	31.499	521.660
	Desembre	13.626	66.481	55.281	349.358	30.922	515.668
2016	Gener	13.358	66.163	54.469	353.260	30.830	518.080
	Febrer	13.880	64.487	53.136	346.905	31.829	510.237
	Març	13.731	63.206	52.564	338.592	31.898	499.991
	Abril	13.008	61.496	50.757	329.086	31.776	486.123
	Maig	11.552	59.838	49.057	318.143	31.615	470.205
	Juny	10.950	57.774	47.458	302.985	30.893	450.060
	Juliol	10.545	56.190	45.794	299.068	29.419	441.016
	Agost	9.989	57.161	46.693	304.079	27.518	445.440
	Setembre	10.598	56.868	45.396	309.212	29.007	451.081
	Octubre	11.891	56.930	44.782	315.694	29.109	458.406
	Novembre	11.924	56.498	44.000	320.806	29.751	462.979
	Desembre	11.445	55.985	44.239	315.305	26.671	453.645
2017	Gener	10.981	55.290	42.793	317.973	26.886	453.923
	Febrer	11.342	54.584	42.144	315.537	28.735	452.342
	Març	11.532	53.518	41.449	309.984	29.534	446.017
	Abril	10.379	51.856	40.394	294.255	28.867	425.751
	Maig	8.938	50.031	38.982	283.231	28.308	409.490
	Juny	8.804	48.331	37.373	269.675	27.205	391.388
	Juliol	8.666	47.491	36.897	267.670	26.589	387.313
	Agost	8.303	48.558	38.154	277.373	24.997	397.385
	Setembre	9.639	48.068	37.257	278.145	27.264	400.373
	Octubre	10.858	48.354	37.110	290.706	28.043	415.071
	Novembre	10.684	48.260	36.906	299.002	27.610	422.462
	Desembre	10.508	48.182	37.745	295.048	26.535	418.018
2018	Gener	10.409	48.274	36.540	300.954	26.689	422.866
	Febrer	10.667	47.408	35.997	296.883	27.226	418.181
	Març						
	Abril						
	Maig						
	Juny						
	Juliol						
	Agost						
	Setembre						
	Octubre						
	Novembre						
	Desembre						

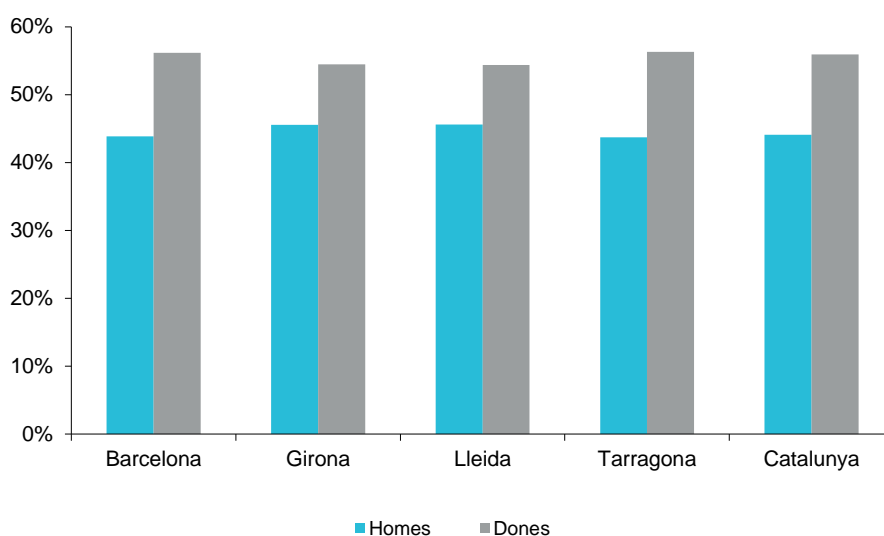
CATALUNYA - Atur registrat per sexe i província

febrer de 2018

Província	Homes	Dones	Total
Barcelona	132.455	169.631	302.086
Girona	18.853	22.548	41.401
Lleida	10.265	12.236	22.501
Tarragona	22.814	29.379	52.193
Catalunya	184.387	233.794	418.181

CATALUNYA - Distribució de l'atur registrat per sexe a cada àmbit territorial

febrer de 2018



CATALUNYA - Atur registrat per edat i província

febrer de 2018

Província	Menors de 25 anys	De 25 i més anys	Total
Barcelona	20.050	282.036	302.086
Girona	3.421	37.980	41.401
Lleida	1.605	20.896	22.501
Tarragona	4.381	47.812	52.193
Catalunya	29.457	388.724	418.181

BARCELONA - Atur registrat per sexe, edat i sector d'activitat econòmica (CCAE-2009)

febrer de 2018

	Atur		Variació			
	Mes anterior	Mes actual	Mes anterior		Interanual	
			Absoluta	Relativa(%)	Absoluta	Relativa(%)
Sexe						
Homes	134.384	132.455	-1.929	-1,44	-15.244	-10,32
Dones	171.184	169.631	-1.553	-0,91	-11.169	-6,18
Menors de 25 anys						
Homes	10.601	10.690	89	0,84	-1.074	-9,13
Dones	9.173	9.360	187	2,04	-282	-2,92
Total	19.774	20.050	276	1,40	-1.356	-6,33
De 25 i més anys						
Homes	123.783	121.765	-2.018	-1,63	-14.170	-10,42
Dones	162.011	160.271	-1.740	-1,07	-10.887	-6,36
Total	285.794	282.036	-3.758	-1,31	-25.057	-8,16
Sectors						
Agricultura	3.254	3.256	2	0,06	-450	-12,14
Indústria	37.399	36.688	-711	-1,90	-5.737	-13,52
Construcció	25.802	25.504	-298	-1,15	-4.269	-14,34
Serveis	219.392	216.564	-2.828	-1,29	-14.865	-6,42
Sense ocup. ant. (1)	19.721	20.074	353	1,79	-1.092	-5,16
Total Barcelona	305.568	302.086	-3.482	-1,14	-26.413	-8,04

(1) Definició del Servicio Público de Empleo Estatal: demandants que busquen la primera feina

BARCELONA - Evolució mensual de l'atur registrat (2015-2018)

febrer de 2018

Mesos	2015	2016	2017	2018
Gener	427.117	379.152	330.276	305.568
Febrer	425.935	373.048	328.499	302.086
Març	421.853	369.136	325.727	
Abril	410.214	359.208	315.154	
Maig	396.847	350.073	305.937	
Juny	383.563	337.979	294.567	
Juliol	377.981	332.364	292.277	
Agost	382.717	336.143	299.723	
Setembre	383.705	335.533	297.236	
Octubre	386.649	336.908	303.188	
Novembre	382.969	337.717	305.934	
Desembre	377.897	330.725	302.569	

GIRONA - Atur registrat per sexe, edat i sector d'activitat econòmica (CCAE-2009)

febrer de 2018

	Atur		Variació			
	Mes anterior	Mes actual	Mes anterior		Interanual	
			Absoluta	Relativa(%)	Absoluta	Relativa(%)
Sexe						
Homes	19.156	18.853	-303	-1,58	-2.105	-10,04
Dones	22.823	22.548	-275	-1,20	-945	-4,02
Menors de 25 anys						
Homes	1.763	1.789	26	1,47	-227	-11,26
Dones	1.635	1.632	-3	-0,18	-156	-8,72
Total	3.398	3.421	23	0,68	-383	-10,07
De 25 i més anys						
Homes	17.393	17.064	-329	-1,89	-1.878	-9,91
Dones	21.188	20.916	-272	-1,28	-789	-3,64
Total	38.581	37.980	-601	-1,56	-2.667	-6,56
Sectors						
Agricultura	1.430	1.429	-1	-0,07	-161	-10,13
Indústria	3.942	3.921	-21	-0,53	-465	-10,60
Construcció	3.994	3.910	-84	-2,10	-633	-13,93
Serveis	30.254	29.702	-552	-1,82	-1.526	-4,89
Sense ocup. ant. (1)	2.359	2.439	80	3,39	-265	-9,80
Total Girona	41.979	41.401	-578	-1,38	-3.050	-6,86

(1) Definició del Servicio Público de Empleo Estatal: demandants que busquen la primera feina

GIRONA - Evolució mensual de l'atur registrat (2015-2018)

febrer de 2018

Mesos	2015	2016	2017	2018
Gener	55.903	50.039	44.522	41.979
Febrer	55.416	48.932	44.451	41.401
Març	53.122	46.245	42.560	
Abril	49.973	44.574	38.646	
Maig	47.512	42.346	36.751	
Juny	44.273	39.318	34.076	
Juliol	43.276	38.103	33.428	
Agost	43.572	38.402	34.455	
Setembre	45.880	41.111	36.443	
Octubre	48.668	43.509	40.165	
Novembre	50.228	45.304	42.113	
Desembre	49.590	44.419	41.742	

LLEIDA - Atur registrat per sexe, edat i sector d'activitat econòmica (CCAE-2009)

febrer de 2018

	Atur		Variació			
	Mes anterior	Mes actual	Mes anterior		Interanual	
			Absoluta	Relativa(%)	Absoluta	Relativa(%)
Sexe						
Homes	10.092	10.265	173	1,71	-715	-6,51
Dones	12.209	12.236	27	0,22	-258	-2,06
Menors de 25 anys						
Homes	797	801	4	0,50	-68	-7,83
Dones	762	804	42	5,51	-36	-4,29
Total	1.559	1.605	46	2,95	-104	-6,09
De 25 i més anys						
Homes	9.295	9.464	169	1,82	-647	-6,40
Dones	11.447	11.432	-15	-0,13	-222	-1,90
Total	20.742	20.896	154	0,74	-869	-3,99
Sectors						
Agricultura	2.924	3.173	249	8,52	93	3,02
Indústria	2.020	1.992	-28	-1,39	-207	-9,41
Construcció	1.914	1.852	-62	-3,24	-373	-16,76
Serveis	14.177	14.183	6	0,04	-421	-2,88
Sense ocup. ant. (1)	1.266	1.301	35	2,76	-65	-4,76
Total Lleida	22.301	22.501	200	0,90	-973	-4,15

(1) Definició del Servicio Público de Empleo Estatal: demandants que busquen la primera feina

LLEIDA - Evolució mensual de l'atur registrat (2015-2018)

febrer de 2018

Mesos	2015	2016	2017	2018
Gener	29.687	26.557	23.525	22.301
Febrer	29.876	26.417	23.474	22.501
Març	29.126	25.984	23.584	
Abril	28.418	25.393	22.123	
Maig	25.995	23.764	19.636	
Juny	24.253	21.573	18.094	
Juliol	23.322	20.774	17.841	
Agost	23.410	20.719	18.344	
Setembre	24.577	21.792	19.144	
Octubre	26.722	23.496	21.266	
Novembre	26.437	23.997	22.177	
Desembre	26.378	23.371	21.910	

TARRAGONA - Atur registrat per sexe, edat i sector d'activitat econòmica (CCAE-2009)

febrer de 2018

	Atur		Variació			
	Mes anterior	Mes actual	Mes anterior		Interanual	
			Absoluta	Relativa(%)	Absoluta	Relativa(%)
Sexe						
Homes	23.354	22.814	-540	-2,31	-2.659	-10,44
Dones	29.664	29.379	-285	-0,96	-1.066	-3,50
Menors de 25 anys						
Homes	2.254	2.188	-66	-2,93	-308	-12,34
Dones	2.196	2.193	-3	-0,14	-125	-5,39
Total	4.450	4.381	-69	-1,55	-433	-8,99
De 25 i més anys						
Homes	21.100	20.626	-474	-2,25	-2.351	-10,23
Dones	27.468	27.186	-282	-1,03	-941	-3,35
Total	48.568	47.812	-756	-1,56	-3.292	-6,44
Sectors						
Agricultura	2.801	2.809	8	0,29	-157	-5,29
Indústria	4.913	4.807	-106	-2,16	-767	-13,76
Construcció	4.830	4.731	-99	-2,05	-872	-15,56
Serveis	37.131	36.434	-697	-1,88	-1.842	-4,81
Sense ocup. ant. (1)	3.343	3.412	69	2,06	-87	-2,49
Total Tarragona	53.018	52.193	-825	-1,56	-3.725	-6,66

(1) Definició del Servicio Público de Empleo Estatal: demandants que busquen la primera feina

TARRAGONA - Evolució mensual de l'atur registrat (2015-2018)

febrer de 2018

Mesos	2015	2016	2017	2018
Gener	70.062	62.332	55.600	53.018
Febrer	69.897	61.840	55.918	52.193
Març	67.554	58.626	54.146	
Abril	64.369	56.948	49.828	
Maig	61.545	54.022	47.166	
Juny	58.858	51.190	44.651	
Juliol	57.206	49.775	43.767	
Agost	56.607	50.176	44.863	
Setembre	59.025	52.645	47.550	
Octubre	61.489	54.493	50.452	
Novembre	62.026	55.961	52.238	
Desembre	61.803	55.130	51.797	

CATALUNYA - Atur registrat per sexe, edat i durada de la demanda

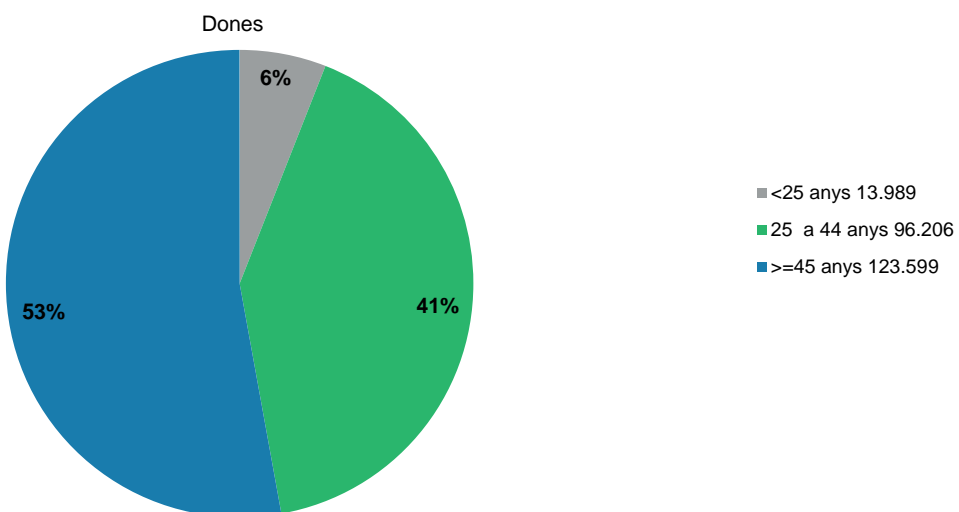
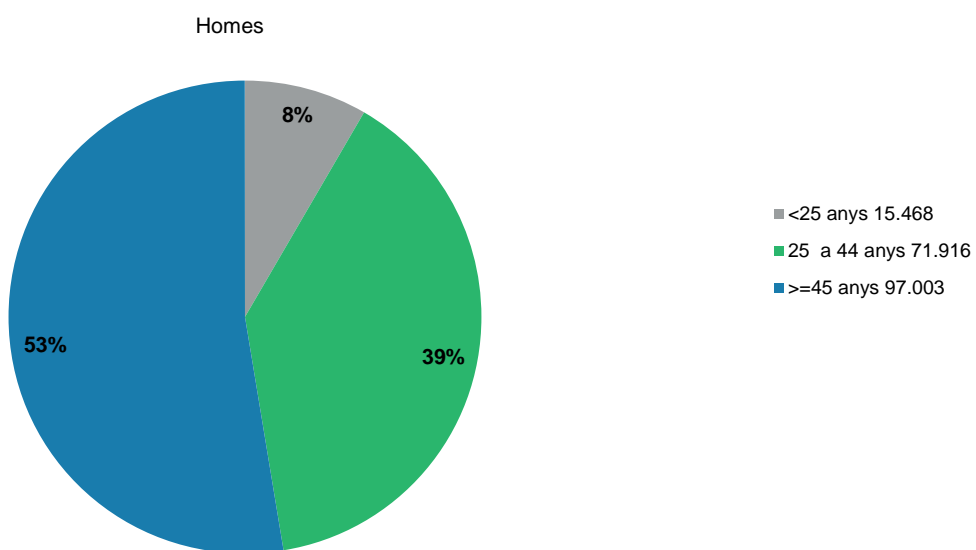
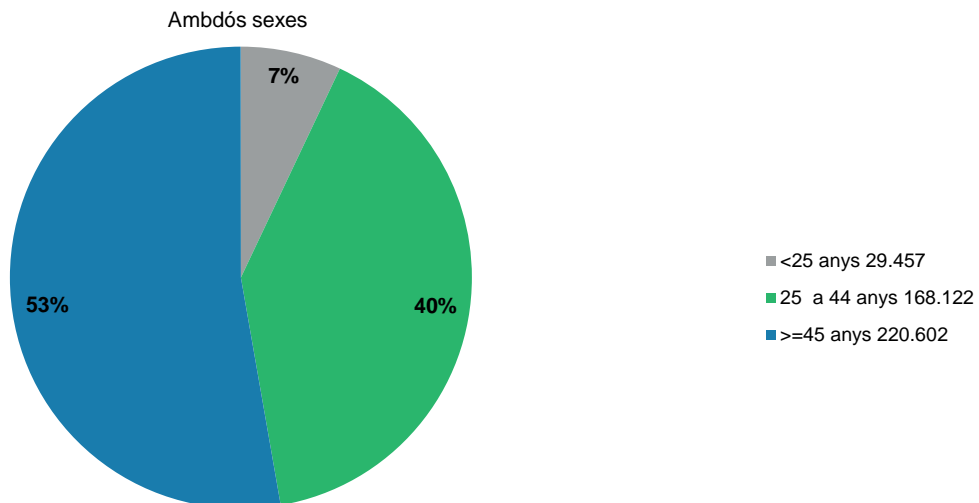
febrer de 2018

Sexe i edat	Durada			Total
	Fins a 6 mesos	De 6 a 12 mesos	Més de 12 mesos	
Homes				
<25 anys	13.492	1.076	900	15.468
25 a 44 anys	49.458	9.824	12.634	71.916
>=45 anys	36.317	12.938	47.748	97.003
Total	99.267	23.838	61.282	184.387
Dones				
<25 anys	11.884	1.113	992	13.989
25 a 44 anys	57.126	14.425	24.655	96.206
>=45 anys	36.352	14.487	72.760	123.599
Total	105.362	30.025	98.407	233.794
Ambdós sexes				
<25 anys	25.376	2.189	1.892	29.457
25 a 44 anys	106.584	24.249	37.289	168.122
>=45 anys	72.669	27.425	120.508	220.602
Total	204.629	53.863	159.689	418.181

CATALUNYA - Atur registrat sense ocupació anterior per sexe i edat

febrer de 2018

Edat	Homes	Dones	Total
<25 anys	4.956	4.233	9.189
25 a 44 anys	1.668	8.024	9.692
>=45 anys	1.179	7.166	8.345
Total	7.803	19.423	27.226



CATALUNYA - Atur registrat per divisió econòmica (CCAIE-2009) (1 de 2)

febrer de 2018

CCAIE-2009	Atur		Variació			
	Mes anterior	Mes actual	Mes anterior		Interanual	
			Absoluta	Relativa(%)	Absoluta	Relativa(%)
01 Agricultura, ramaderia i caça	9.645	9.892	247	2,56	-611	-5,82
02 Silvicultura i explotació forestal	589	586	-3	-0,51	-68	-10,40
03 Pesca i aqüicultura	175	189	14	8,00	4	2,16
Total Agricultura	10.409	10.667	258	2,48	-675	-5,95
05 Antracita, hulla i lignit	21	21	0	0,00	-5	-19,23
06 Petrol i gas natural	24	23	-1	-4,17	-4	-14,81
07 Minerals metàl·lics	9	10	1	11,11	-2	-16,67
08 Minerals no metàl·lics ni energètics	186	171	-15	-8,06	-28	-14,07
09 Suport a les indústries extractives	15	12	-3	-20,00	-7	-36,84
10 Indústries de productes alimentaris	7.725	7.741	16	0,21	-529	-6,40
11 Fabricació de begudes	685	673	-12	-1,75	-126	-15,77
12 Indústries del tabac	24	26	2	8,33	4	18,18
13 Indústries tèxtils	5.601	5.543	-58	-1,04	-1.009	-15,40
14 Confecció de peces de vestir	3.351	3.318	-33	-0,98	-437	-11,64
15 Indústria del cuir i del calçat	447	421	-26	-5,82	-59	-12,29
16 Indústries fusta i suro, exc. mobles	1.165	1.180	15	1,29	-209	-15,05
17 Indústries del paper	878	880	2	0,23	-226	-20,43
18 Arts gràfiques i suports enregistrats	2.699	2.617	-82	-3,04	-381	-12,71
19 Coqueries i refinació del petroli	25	24	-1	-4,00	-4	-14,29
20 Indústries químiques	2.523	2.504	-19	-0,75	-251	-9,11
21 Productes farmacèutics	703	698	-5	-0,71	-31	-4,25
22 Cautxú i plàstic	2.138	2.072	-66	-3,09	-452	-17,91
23 Productes minerals no metàl·lics ncaa	1.057	1.022	-35	-3,31	-248	-19,53
24 Metal·lúrgia	1.466	1.416	-50	-3,41	-407	-22,33
25 Productes metàl·lics, exc. maquinària	4.605	4.440	-165	-3,58	-890	-16,70
26 Productes informàtics i electrònics	740	727	-13	-1,76	-107	-12,83
27 Materials i equips elèctrics	1.216	1.207	-9	-0,74	-205	-14,52
28 Maquinària i equips ncaa	1.845	1.784	-61	-3,31	-296	-14,23
29 Vehicles de motor, remolcs i semiremolcs	1.582	1.531	-51	-3,22	-301	-16,43
30 Altres materials de transport	284	276	-8	-2,82	-65	-19,06
31 Mobles	1.226	1.215	-11	-0,90	-244	-16,72
32 Indústries manufactureres diverses	1.304	1.273	-31	-2,38	-197	-13,40
33 Reparació i instal·lació de maquinària	1.274	1.223	-51	-4,00	-99	-7,49
35 Energia elèctrica i gas	254	235	-19	-7,48	-90	-27,69
36 Aigua	206	215	9	4,37	-37	-14,68
37 Tractament d'aigües residuals	64	62	-2	-3,13	-23	-27,06
38 Tractament de residus	2.881	2.797	-84	-2,92	-208	-6,92
39 Gestió de residus	51	51	0	0,00	-3	-5,56
Total Indústria	48.274	47.408	-866	-1,79	-7.176	-13,15
41 Construcció d'immobles	15.330	15.037	-293	-1,91	-2.531	-14,41
42 Construcció d'obres d'enginyeria civil	1.951	1.966	15	0,77	-424	-17,74
43 Activitats especialitzades construcció	19.259	18.994	-265	-1,38	-3.192	-14,39
Total Construcció	36.540	35.997	-543	-1,49	-6.147	-14,59

CATALUNYA - Atur registrat per divisió econòmica (CCAE-2009) (2 de 2)

febrer de 2018

CCAE-2009	Atur		Variació			
	Mes anterior	Mes actual	Mes anterior		Interanual	
			Absoluta	Relativa(%)	Absoluta	Relativa(%)
45 Venda i reparació de vehicles motor	3.631	3.567	-64	-1,76	-489	-12,06
46 Comerç engròs, exc. vehicles motor	19.167	18.907	-260	-1,36	-1.442	-7,09
47 Comerç detall, exc. vehicles motor	44.212	44.209	-3	-0,01	-3.629	-7,59
49 Transport terrestre i per canonades	6.267	6.139	-128	-2,04	-806	-11,61
50 Transport marítim i per vies interiors	282	267	-15	-5,32	-3	-1,11
51 Transport aeri	521	485	-36	-6,91	-27	-5,27
52 Emmagatzematge i afins al transport	3.420	3.524	104	3,04	-406	-10,33
53 Activitats postals i de correus	2.016	2.157	141	6,99	157	7,85
55 Serveis d'allotjament	11.821	10.946	-875	-7,40	-12	-0,11
56 Serveis de menjar i begudes	39.169	38.305	-864	-2,21	-1.761	-4,40
58 Edició	962	939	-23	-2,39	-108	-10,32
59 Cinema i vídeo; enregistrament de so	1.321	1.303	-18	-1,36	-31	-2,32
60 Ràdio i televisió	182	206	24	13,19	11	5,64
61 Telecomunicacions	1.040	1.022	-18	-1,73	-108	-9,56
62 Serveis de tecnologies de la informació	2.437	2.418	-19	-0,78	-50	-2,03
63 Serveis d'informació	720	738	18	2,50	-26	-3,40
64 Mediació financera	1.203	1.174	-29	-2,41	-354	-23,17
65 Assegurances i fons pensions	689	684	-5	-0,73	-96	-12,31
66 Activitats auxiliars mediació financera	1.027	1.016	-11	-1,07	-112	-9,93
68 Activitats immobiliàries	3.147	3.089	-58	-1,84	-186	-5,68
69 Activitats jurídiques i de comptabilitat	3.586	3.573	-13	-0,36	-387	-9,77
70 Seus centrals i consultoria empresarial	1.141	1.107	-34	-2,98	-95	-7,90
71 Serveis tècnics arquitectura i enginyeria	2.270	2.193	-77	-3,39	-326	-12,94
72 Recerca i desenvolupament	867	854	-13	-1,50	-39	-4,37
73 Publicitat i estudis de mercat	3.171	3.114	-57	-1,80	-360	-10,36
74 Activitats professionals i tècniques ncaa	7.509	7.370	-139	-1,85	-1.078	-12,76
75 Activitats veterinàries	221	223	2	0,90	-2	-0,89
77 Activitats de lloguer	2.639	2.561	-78	-2,96	-400	-13,51
78 Activitats relacionades amb l'ocupació	31.231	30.741	-490	-1,57	-383	-1,23
79 Agències viatges i operadors turístics	1.019	943	-76	-7,46	-31	-3,18
80 Activitats de seguretat i investigació	1.447	1.456	9	0,62	-305	-17,32
81 Serveis a edificis i de jardineria	24.570	24.371	-199	-0,81	-1.034	-4,07
82 Activitats administratives d'oficina	10.058	10.204	146	1,45	-72	-0,70
84 Adm. pública, Defensa i SS obligatòria	13.478	13.177	-301	-2,23	-1.069	-7,50
85 Educació	9.093	8.768	-325	-3,57	-730	-7,69
86 Activitats sanitàries	5.870	5.938	68	1,16	-678	-10,25
87 Serveis socials amb allotjament	7.053	7.049	-4	-0,06	-478	-6,35
88 Serveis socials sense allotjament	5.299	5.281	-18	-0,34	-141	-2,60
90 Activitats artístiques i d'espectacles	1.371	1.332	-39	-2,84	-102	-7,11
91 Biblioteques i museus	421	390	-31	-7,36	-16	-3,94
92 Jocs d'atzar i apostes	543	537	-6	-1,10	-39	-6,77
93 Activitats esportives i d'entreteniment	4.466	4.262	-204	-4,57	-375	-8,09
94 Activitats associatives	2.474	2.412	-62	-2,51	-192	-7,37
95 Reparació ordinadors i efectes personals	694	660	-34	-4,90	-185	-21,89
96 Altres activitats de serveis personals	9.784	9.731	-53	-0,54	-529	-5,16
97 Llars que ocupen personal domèstic	7.335	7.429	94	1,28	-137	-1,81
98 Llars que prod. béns i serveis ús propi	25	28	3	12,00	-1	-3,45
99 Organismes extraterritorials	85	84	-1	-1,18	8	10,53
Total Serveis	300.954	296.883	-4.071	-1,35	-18.654	-5,91
00 Sense ocupació anterior	26.689	27.226	537	2,01	-1.509	-5,25
Total	422.866	418.181	-4.685	-1,11	-34.161	-7,55

Treball

Demandes d'ocupació

Atur registrat

Contractació laboral

Contractació laboral

Dades del mes de febrer de 2018

CATALUNYA - Contractes per modalitat

febrer de 2018

Tipus de contracte	Dades mensuals		Acumulats		Variacions			
	Mes actual	Mes anterior	Any actual	Any anterior	Mes anterior		Acumulat any anterior	
					Absoluta	Relativa(%)	Absoluta	Relativa(%)
Contractació indefinida								
Ordinari temps indefinit	24.095	23.348	47.443	41.125	747	3,20	6.318	15,36
Foment de la contractació indefinida	929	840	1.769	1.919	89	10,60	-150	-7,82
Indefinit persones amb discapacitat	182	149	331	384	33	22,15	-53	-13,80
Convertits en indefinits	11.821	11.894	23.715	21.709	-73	-0,61	2.006	9,24
Total indefinits	37.027	36.231	73.258	65.137	796	2,20	8.121	12,47
Contractació temporal								
Obra o servei	73.919	86.200	160.119	144.491	-12.281	-14,25	15.628	10,82
Eventuals circumstàncies producció	92.664	102.725	195.389	173.100	-10.061	-9,79	22.289	12,88
Interinitat	34.697	34.592	69.289	60.966	105	0,30	8.323	13,65
Temporal persones amb discapacitat	332	388	720	644	-56	-14,43	76	11,80
Inserció	83	35	118	57	48	137,14	61	107,02
Relleu	251	355	606	567	-104	-29,30	39	6,88
Jubilació parcial	479	618	1.097	960	-139	-22,49	137	14,27
Substitució jubilació 64 anys	3	7	10	12	-4	-57,14	-2	-16,67
Pràctiques	1.154	975	2.129	2.248	179	18,36	-119	-5,29
Formació	156	125	281	347	31	24,80	-66	-19,02
Altres	327	375	702	430	-48	-12,80	272	63,26
Total temporals	204.065	226.395	430.460	383.822	-22.330	-9,86	46.638	12,15
Total contractació	241.092	262.626	503.718	448.959	-21.534	-8,20	54.759	12,20

CATALUNYA - Evolució mensual dels contractes registrats (2015-2018)

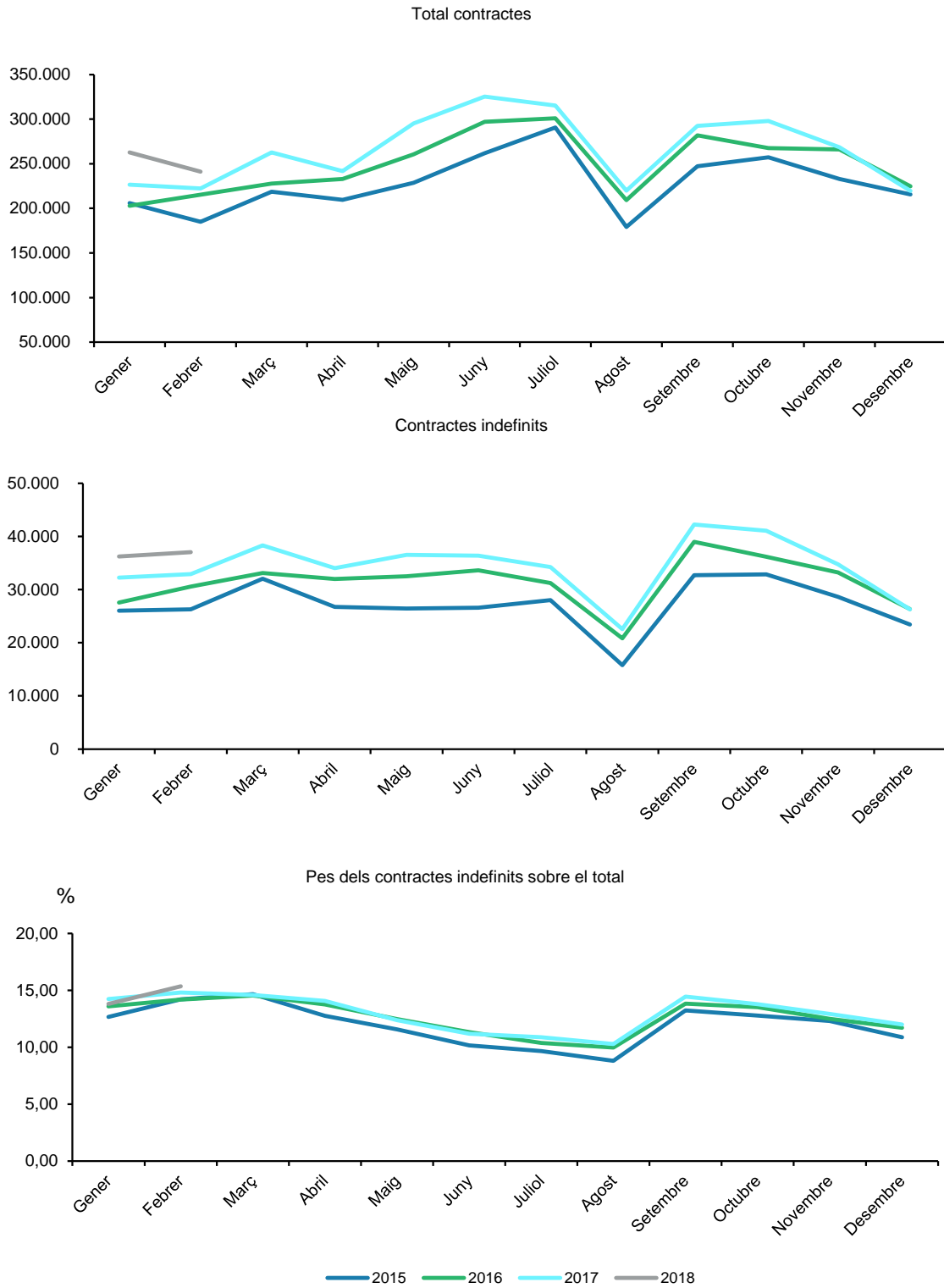
febrer de 2018

Any/mes	Mes					Acumulat any				
	Total	Indefinit (1)	%Total	Temporal	%Total	Total	Indefinit (1)	%Total	Temporal	%Total
2015										
Gener	205.752	26.023	12,65	179.729	87,35	205.752	26.023	12,65	179.729	87,35
Febrer	184.801	26.274	14,22	158.527	85,78	390.553	52.297	13,39	338.256	86,61
Març	218.599	32.020	14,65	186.579	85,35	609.152	84.317	13,84	524.835	86,16
Abril	209.507	26.722	12,75	182.785	87,25	818.659	111.039	13,56	707.620	86,44
Maig	228.588	26.428	11,56	202.160	88,44	1.047.247	137.467	13,13	909.780	86,87
Juny	261.682	26.593	10,16	235.089	89,84	1.308.929	164.060	12,53	1.144.869	87,47
Juliol	290.500	28.032	9,65	262.468	90,35	1.599.429	192.092	12,01	1.407.337	87,99
Agost	179.251	15.769	8,80	163.482	91,20	1.778.680	207.861	11,69	1.570.819	88,31
Setembre	247.158	32.725	13,24	214.433	86,76	2.025.838	240.586	11,88	1.785.252	88,12
Octubre	257.351	32.882	12,78	224.469	87,22	2.283.189	273.468	11,98	2.009.721	88,02
Novembre	232.979	28.644	12,29	204.335	87,71	2.516.168	302.112	12,01	2.214.056	87,99
Desembre	215.647	23.421	10,86	192.226	89,14	2.731.815	325.533	11,92	2.406.282	88,08
2016										
Gener	202.894	27.560	13,58	175.334	86,42	202.894	27.560	13,58	175.334	86,42
Febrer	215.393	30.550	14,18	184.843	85,82	418.287	58.110	13,89	360.177	86,11
Març	227.813	33.110	14,53	194.703	85,47	646.100	91.220	14,12	554.880	85,88
Abril	232.941	32.010	13,74	200.931	86,26	879.041	123.230	14,02	755.811	85,98
Maig	260.571	32.491	12,47	228.080	87,53	1.139.612	155.721	13,66	983.891	86,34
Juny	296.891	33.600	11,32	263.291	88,68	1.436.503	189.321	13,18	1.247.182	86,82
Juliol	300.852	31.214	10,38	269.638	89,62	1.737.355	220.535	12,69	1.516.820	87,31
Agost	209.088	20.830	9,96	188.258	90,04	1.946.443	241.365	12,40	1.705.078	87,60
Setembre	281.932	38.971	13,82	242.961	86,18	2.228.375	280.336	12,58	1.948.039	87,42
Octubre	267.442	36.152	13,52	231.290	86,48	2.495.817	316.488	12,68	2.179.329	87,32
Novembre	265.890	33.233	12,50	232.657	87,50	2.761.707	349.721	12,66	2.411.986	87,34
Desembre	224.851	26.313	11,70	198.538	88,30	2.986.558	376.034	12,59	2.610.524	87,41
2017										
Gener	226.590	32.223	14,22	194.367	85,78	226.590	32.223	14,22	194.367	85,78
Febrer	222.369	32.914	14,80	189.455	85,20	448.959	65.137	14,51	383.822	85,49
Març	262.621	38.286	14,58	224.335	85,42	711.580	103.423	14,53	608.157	85,47
Abril	241.820	34.034	14,07	207.786	85,93	953.400	137.457	14,42	815.943	85,58
Maig	295.142	36.537	12,38	258.605	87,62	1.248.542	173.994	13,94	1.074.548	86,06
Juny	325.132	36.393	11,19	288.739	88,81	1.573.674	210.387	13,37	1.363.287	86,63
Juliol	315.227	34.255	10,87	280.972	89,13	1.888.901	244.642	12,95	1.644.259	87,05
Agost	219.884	22.581	10,27	197.303	89,73	2.108.785	267.223	12,67	1.841.562	87,33
Setembre	292.461	42.256	14,45	250.205	85,55	2.401.246	309.479	12,89	2.091.767	87,11
Octubre	297.849	41.038	13,78	256.811	86,22	2.699.095	350.517	12,99	2.348.578	87,01
Novembre	268.606	34.721	12,93	233.885	87,07	2.967.701	385.238	12,98	2.582.463	87,02
Desembre	219.458	26.301	11,98	193.157	88,02	3.187.159	411.539	12,91	2.775.620	87,09
2018										
Gener	262.626	36.231	13,80	226.395	86,20	262.626	36.231	13,80	226.395	86,20
Febrer	241.092	37.027	15,36	204.065	84,64	503.718	73.258	14,54	430.460	85,46
Març										
Abril										
Maig										
Juny										
Juliol										
Agost										
Setembre										
Octubre										
Novembre										
Desembre										

(1) Inclou els contractes convertits en indefinits.

CATALUNYA - Evolució mensual dels contractes registrats, dels contractes indefinits i del pes, en percentatge, dels contractes indefinits sobre el total de contractes (2015-2018) (1)

febrer de 2018



(1) Inclou els contractes convertits en indefinits.

CATALUNYA - Evolució comparada de contractes (2017-2018) (1)

febrer de 2018

Mesos	Any 2017		Any 2018		Variació interanual			
	Mes	Acumulat any	Mes	Acumulat any	Mensual		Acumulada	
					Absoluta	Relativa(%)	Absoluta	Relativa(%)
Gener	226.590	226.590	262.626	262.626	36.036	15,90	36.036	15,90
Febrer	222.369	448.959	241.092	503.718	18.723	8,42	54.759	12,20
Març	262.621	711.580						
Abril	241.820	953.400						
Maig	295.142	1.248.542						
Juny	325.132	1.573.674						
Juliol	315.227	1.888.901						
Agost	219.884	2.108.785						
Setembre	292.461	2.401.246						
Octubre	297.849	2.699.095						
Novembre	268.606	2.967.701						
Desembre	219.458	3.187.159						

(1) Inclou conversions en indefinits

CATALUNYA - Evolució comparada de contractes indefinits (2017-2018) (1)

febrer de 2018

Mesos	Any 2017		Any 2018		Variació interanual			
	Mes	Acumulat any	Mes	Acumulat any	Mensual		Acumulada	
					Absoluta	Relativa(%)	Absoluta	Relativa(%)
Gener	32.223	32.223	36.231	36.231	4.008	12,44	4.008	12,44
Febrer	32.914	65.137	37.027	73.258	4.113	12,50	8.121	12,47
Març	38.286	103.423						
Abril	34.034	137.457						
Maig	36.537	173.994						
Juny	36.393	210.387						
Juliol	34.255	244.642						
Agost	22.581	267.223						
Setembre	42.256	309.479						
Octubre	41.038	350.517						
Novembre	34.721	385.238						
Desembre	26.301	411.539						

(1) Inclou conversions en indefinits

CATALUNYA - Evolució comparada de contractes temporals (2017-2018)

febrer de 2018

Mesos	Any 2017		Any 2018		Variació interanual			
	Mes	Acumulat any	Mes	Acumulat any	Mensual		Acumulada	
					Absoluta	Relativa(%)	Absoluta	Relativa(%)
Gener	194.367	194.367	226.395	226.395	32.028	16,48	32.028	16,48
Febrer	189.455	383.822	204.065	430.460	14.610	7,71	46.638	12,15
Març	224.335	608.157						
Abril	207.786	815.943						
Maig	258.605	1.074.548						
Juny	288.739	1.363.287						
Juliol	280.972	1.644.259						
Agost	197.303	1.841.562						
Setembre	250.205	2.091.767						
Octubre	256.811	2.348.578						
Novembre	233.885	2.582.463						
Desembre	193.157	2.775.620						

BARCELONA - Contractes per modalitat (1)

febrer de 2018

Tipus de contracte	Dades mensuals		Acumulats		Variacions			
	Mes actual	Mes anterior	Any actual	Any anterior	Mes anterior		Acumulat any anterior	
					Absoluta	Relativa(%)	Absoluta	Relativa(%)
Contractació indefinida								
Ordinari temps indefinit	19.983	19.491	39.474	34.186	492	2,52	5.288	15,47
Foment de la contractació indefinida	727	643	1.370	1.525	84	13,06	-155	-10,16
Indefinit persones amb discapacitat	141	105	246	304	36	34,29	-58	-19,08
Convertits en indefinits	8.934	8.873	17.807	16.541	61	0,69	1.266	7,65
Total indefinits	29.785	29.112	58.897	52.556	673	2,31	6.341	12,07
Contractació temporal								
Obra o servei	58.196	68.738	126.934	112.366	-10.542	-15,34	14.568	12,96
Eventuals circumstàncies producció	70.810	78.623	149.433	131.324	-7.813	-9,94	18.109	13,79
Interinitat	29.356	28.204	57.560	50.656	1.152	4,08	6.904	13,63
Temporal persones amb discapacitat	257	307	564	487	-50	-16,29	77	15,81
Inserció	70	25	95	42	45	180,00	53	126,19
Relleu	181	268	449	465	-87	-32,46	-16	-3,44
Jubilació parcial	348	458	806	739	-110	-24,02	67	9,07
Substitució jubilació 64 anys	2	4	6	6	-2	-50,00	0	0,00
Pràctiques	968	799	1.767	1.934	169	21,15	-167	-8,63
Formació	113	102	215	269	11	10,78	-54	-20,07
Altres	295	334	629	330	-39	-11,68	299	90,61
Total temporals	160.596	177.862	338.458	298.618	-17.266	-9,71	39.840	13,34
Total contractació	190.381	206.974	397.355	351.174	-16.593	-8,02	46.181	13,15

(1) La distribució dels contractes per províncies es fa a partir del municipi del lloc de treball

GIRONA - Contractes per modalitat (1)

febrer de 2018

Tipus de contracte	Dades mensuals		Acumulats		Variacions			
	Mes actual	Mes anterior	Any actual	Any anterior	Mes anterior		Acumulat any anterior	
					Absoluta	Relativa(%)	Absoluta	Relativa(%)
Contractació indefinida								
Ordinari temps indefinit	2.082	1.982	4.064	3.440	100	5,05	624	18,14
Foment de la contractació indefinida	77	87	164	127	-10	-11,49	37	29,13
Indefinit persones amb discapacitat	20	16	36	35	4	25,00	1	2,86
Convertits en indefinits	1.111	1.170	2.281	2.014	-59	-5,04	267	13,26
Total indefinits	3.290	3.255	6.545	5.616	35	1,08	929	16,54
Contractació temporal								
Obra o servei	4.945	5.421	10.366	9.861	-476	-8,78	505	5,12
Eventuals circumstàncies producció	8.485	9.002	17.487	16.436	-517	-5,74	1.051	6,39
Interinitat	1.515	2.272	3.787	3.542	-757	-33,32	245	6,92
Temporal persones amb discapacitat	19	26	45	57	-7	-26,92	-12	-21,05
Inserció	3	7	10	10	-4	-57,14	0	0,00
Relleu	25	37	62	37	-12	-32,43	25	67,57
Jubilació parcial	34	50	84	70	-16	-32,00	14	20,00
Substitució jubilació 64 anys	0	0	0	0	0	-	0	-
Pràctiques	37	45	82	104	-8	-17,78	-22	-21,15
Formació	22	11	33	34	11	100,00	-1	-2,94
Altres	4	11	15	19	-7	-63,64	-4	-21,05
Total temporals	15.089	16.882	31.971	30.170	-1.793	-10,62	1.801	5,97
Total contractació	18.379	20.137	38.516	35.786	-1.758	-8,73	2.730	7,63

(1) La distribució dels contractes per províncies es fa a partir del municipi del lloc de treball

LLEIDA - Contractes per modalitat (1)

febrer de 2018

Tipus de contracte	Dades mensuals		Acumulats		Variacions			
	Mes actual	Mes anterior	Any actual	Any anterior	Mes anterior		Acumulat any anterior	
					Absoluta	Relativa(%)	Absoluta	Relativa(%)
Contractació indefinida								
Ordinari temps indefinit	701	691	1.392	1.347	10	1,45	45	3,34
Foment de la contractació indefinida	44	39	83	96	5	12,82	-13	-13,54
Indefinit persones amb discapacitat	9	10	19	21	-1	-10,00	-2	-9,52
Convertits en indefinits	720	731	1.451	1.290	-11	-1,50	161	12,48
Total indefinits	1.474	1.471	2.945	2.754	3	0,20	191	6,94
Contractació temporal								
Obra o servei	4.091	4.865	8.956	8.593	-774	-15,91	363	4,22
Eventuals circumstàncies producció	3.852	4.254	8.106	7.988	-402	-9,45	118	1,48
Interinitat	1.039	1.108	2.147	1.873	-69	-6,23	274	14,63
Temporal persones amb discapacitat	17	15	32	31	2	13,33	1	3,23
Inserció	4	3	7	5	1	33,33	2	40,00
Relleu	16	15	31	22	1	6,67	9	40,91
Jubilació parcial	32	31	63	51	1	3,23	12	23,53
Substitució jubilació 64 anys	1	3	4	5	-2	-66,67	-1	-20,00
Pràctiques	33	38	71	50	-5	-13,16	21	42,00
Formació	18	1	19	21	17	1.700,00	-2	-9,52
Altres	6	5	11	16	1	20,00	-5	-31,25
Total temporals	9.109	10.338	19.447	18.655	-1.229	-11,89	792	4,25
Total contractació	10.583	11.809	22.392	21.409	-1.226	-10,38	983	4,59

(1) La distribució dels contractes per províncies es fa a partir del municipi del lloc de treball

TARRAGONA - Contractes per modalitat (1)

febrer de 2018

Tipus de contracte	Dades mensuals		Acumulats		Variacions			
	Mes actual	Mes anterior	Any actual	Any anterior	Mes anterior		Acumulat any anterior	
					Absoluta	Relativa(%)	Absoluta	Relativa(%)
Contractació indefinida								
Ordinari temps indefinit	1.329	1.184	2.513	2.152	145	12,25	361	16,78
Foment de la contractació indefinida	81	71	152	171	10	14,08	-19	-11,11
Indefinit persones amb discapacitat	12	18	30	24	-6	-33,33	6	25,00
Convertits en indefinits	1.056	1.120	2.176	1.864	-64	-5,71	312	16,74
Total indefinits	2.478	2.393	4.871	4.211	85	3,55	660	15,67
Contractació temporal								
Obra o servei	6.687	7.176	13.863	13.671	-489	-6,81	192	1,40
Eventuals circumstàncies producció	9.517	10.846	20.363	17.352	-1.329	-12,25	3.011	17,35
Interinitat	2.787	3.008	5.795	4.895	-221	-7,35	900	18,39
Temporal persones amb discapacitat	39	40	79	69	-1	-2,50	10	14,49
Inserció	6	0	6	0	6	-	6	-
Relleu	29	35	64	43	-6	-17,14	21	48,84
Jubilació parcial	65	79	144	100	-14	-17,72	44	44,00
Substitució jubilació 64 anys	0	0	0	1	0	-	-1	-100,00
Pràctiques	116	93	209	160	23	24,73	49	30,63
Formació	3	11	14	23	-8	-72,73	-9	-39,13
Altres	22	25	47	65	-3	-12,00	-18	-27,69
Total temporals	19.271	21.313	40.584	36.379	-2.042	-9,58	4.205	11,56
Total contractació	21.749	23.706	45.455	40.590	-1.957	-8,26	4.865	11,99

(1) La distribució dels contractes per províncies es fa a partir del municipi del lloc de treball