

© Generalitat de Catalunya
Departament de Treball, Afers Socials i Famílies
Observatori del Treball i Model Productiu

c/ Sepúlveda, 148-150
08011 Barcelona
observatoritreball.gencat.cat
Barcelona, febrer de 2018

ISSN: 2339-5958
Dipòsit legal: B.11366-2013



Els continguts d'aquesta obra estan subjectes a una llicència de Reconeixement-No comercial-Sense obres derivades 3.0 de Creative commons. Se'n permet la reproducció, distribució i comunicació pública sempre que se'n citi l'autor i no se'n faci un ús comercial. La llicència completa es pot consultar a:

creativecommons.org/licenses/by-nc-nd/3.0/es/legalcode.ca

Resum de dades de gener de 2018

Demandes d'ocupació

Atur registrat

Contractació laboral

Treball

Demandes d'ocupació
Atur registrat
Contractació laboral

Demandes d'ocupació

Dades del mes de gener de 2018

CATALUNYA - Demandants d'ocupació per província

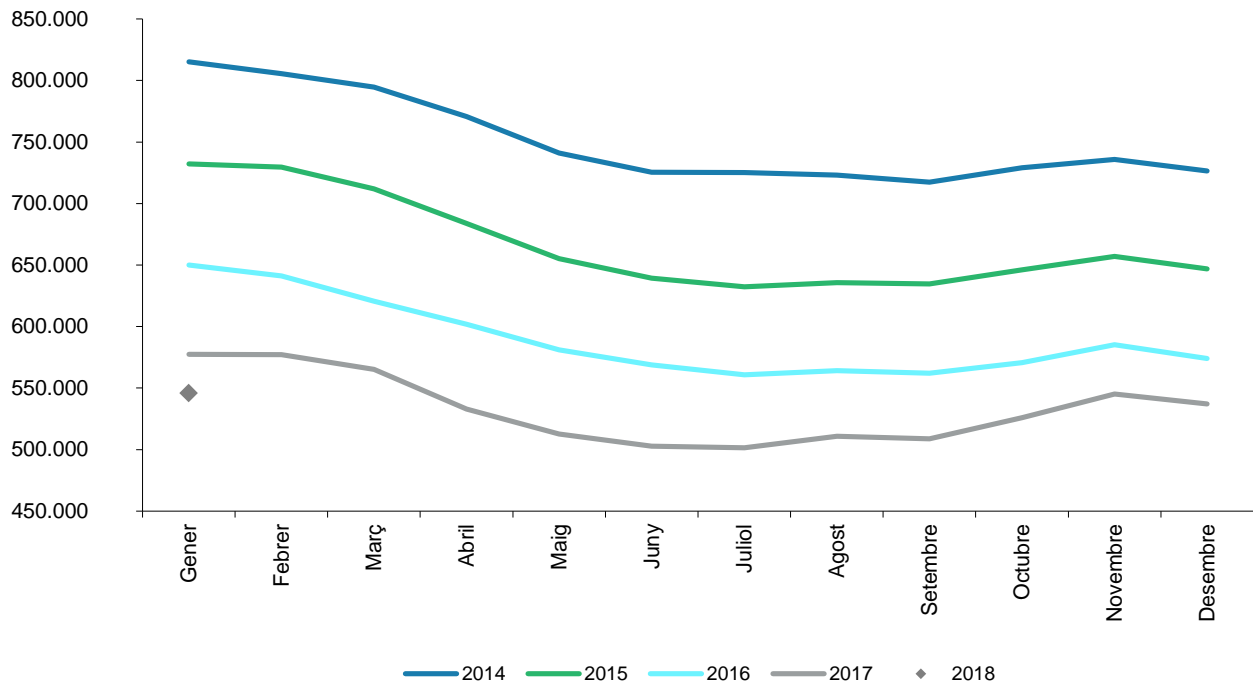
gener de 2018

Província	Demandants d'ocupació		Variació			
	Mes anterior	Mes actual	Mes anterior		Interanual	
			Absoluta	Relativa(%)	Absoluta	Relativa(%)
Barcelona	375.461	380.280	4.819	1,28	-26.776	-6,58
Girona	61.208	62.237	1.029	1,68	-1.730	-2,70
Lleida	29.594	30.058	464	1,57	-745	-2,42
Tarragona	70.836	73.343	2.507	3,54	-2.347	-3,10
Catalunya	537.099	545.918	8.819	1,64	-31.598	-5,47

CATALUNYA - Evolució mensual dels demandants d'ocupació (2014-2018)

gener de 2018

Mesos	2014	2015	2016	2017	2018
Gener	815.135	732.174	650.083	577.516	545.918
Febrer	805.684	729.683	641.132	577.093	
Març	794.633	711.913	620.564	565.292	
Abril	770.716	683.819	601.839	532.967	
Maig	741.160	655.247	580.928	512.747	
Juny	725.429	639.369	568.770	502.648	
Juliol	725.110	632.300	560.633	501.460	
Agost	723.207	635.630	564.262	510.851	
Setembre	717.371	634.715	562.035	508.655	
Octubre	728.998	646.125	570.568	525.810	
Novembre	735.762	656.919	585.096	545.229	
Desembre	726.399	646.890	574.088	537.099	



CATALUNYA - Demandants d'ocupació per sexe, edat i sector d'activitat econòmica (CCAIE-2009)

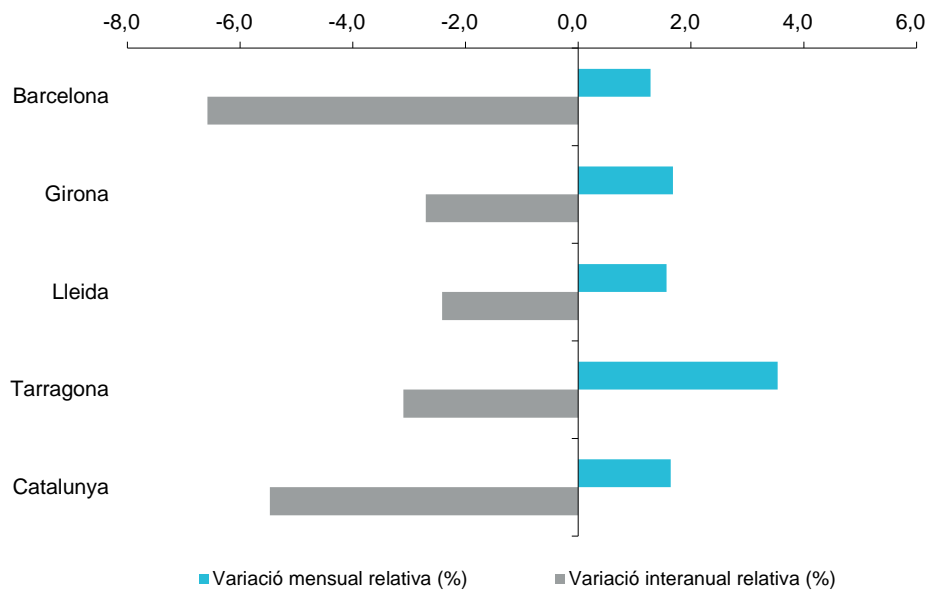
gener de 2018

	Demandants d'ocupació		Variació			
	Mes anterior	Mes actual	Mes anterior		Interanual	
			Absoluta	Relativa(%)	Absoluta	Relativa(%)
Sexe						
Homes	240.256	243.748	3.492	1,45	-22.181	-8,34
Dones	296.843	302.170	5.327	1,79	-9.417	-3,02
Menors de 25 anys						
Homes	20.461	21.493	1.032	5,04	-558	-2,53
Dones	18.567	19.616	1.049	5,65	157	0,81
Total	39.028	41.109	2.081	5,33	-401	-0,97
De 25 i més anys						
Homes	219.795	222.255	2.460	1,12	-21.623	-8,87
Dones	278.276	282.554	4.278	1,54	-9.574	-3,28
Total	498.071	504.809	6.738	1,35	-31.197	-5,82
Sectors						
Agricultura	16.075	16.042	-33	-0,21	-91	-0,56
Indústria	58.712	58.990	278	0,47	-9.154	-13,43
Construcció	43.074	42.524	-550	-1,28	-6.536	-13,32
Serveis	385.277	394.547	9.270	2,41	-15.299	-3,73
Sense ocupació anterior (1)	33.961	33.815	-146	-0,43	-518	-1,51
Total	537.099	545.918	8.819	1,64	-31.598	-5,47

(1) Definició del Servicio Público de Empleo Estatal: demandants que busquen la primera feina.

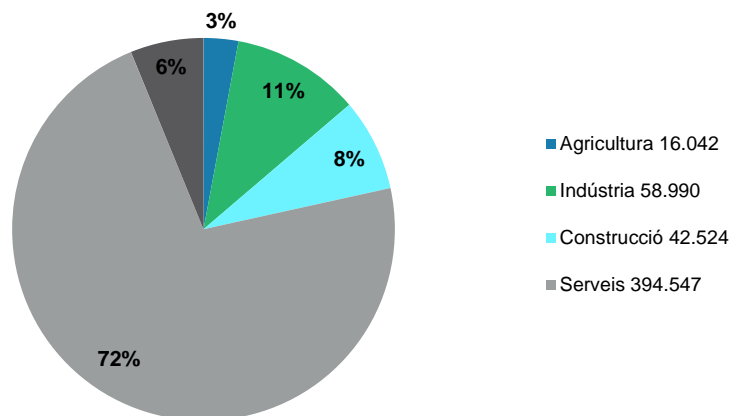
CATALUNYA - Demandants d'ocupació. Comparació de la variació mensual i interanual

gener de 2018



CATALUNYA - Distribució dels demandants d'ocupació per sectors d'activitat econòmica (CCAIE-2009)

gener de 2018



CATALUNYA - Evolució mensual dels demandants d'ocupació per sectors d'activitat econòmica (de gener de 2015 en endavant) (CCA-2009)

gener de 2018

Any / mes	Agricultura	Indústria	Construcció	Serveis	Sense ocupació anterior	Total
2015 Gener	21.101	101.714	76.281	489.655	43.423	732.174
Febrer	21.411	100.090	74.800	488.744	44.638	729.683
Març	20.692	97.137	73.763	474.962	45.359	711.913
Abril	19.411	93.715	71.368	454.344	44.981	683.819
Maig	16.653	90.315	68.809	435.365	44.105	655.247
Juny	16.591	87.259	67.016	425.159	43.344	639.369
Juliol	16.173	84.641	64.720	425.682	41.084	632.300
Agost	15.428	85.077	65.217	431.225	38.683	635.630
Setembre	16.763	84.291	64.279	429.385	39.997	634.715
Octubre	19.209	83.647	63.115	439.740	40.414	646.125
Novembre	18.772	82.453	61.733	452.635	41.326	656.919
Desembre	18.907	81.761	61.738	444.707	39.777	646.890
2016 Gener	18.595	81.284	61.413	449.431	39.360	650.083
Febrer	19.268	79.305	60.025	442.125	40.409	641.132
Març	18.875	77.505	59.249	424.556	40.379	620.564
Abril	17.862	75.873	57.415	410.420	40.269	601.839
Maig	15.490	73.602	55.630	395.993	40.213	580.928
Juny	14.743	71.687	53.986	388.461	39.893	568.770
Juliol	14.270	69.512	52.052	387.282	37.517	560.633
Agost	13.787	70.510	52.728	392.564	34.673	564.262
Setembre	14.384	70.123	51.390	390.207	35.931	562.035
Octubre	16.349	70.017	50.813	397.363	36.026	570.568
Novembre	16.994	69.377	50.045	411.986	36.694	585.096
Desembre	16.610	68.612	50.006	404.298	34.562	574.088
2017 Gener	16.133	68.144	49.060	409.846	34.333	577.516
Febrer	16.825	67.270	48.297	408.176	36.525	577.093
Març	16.374	66.148	47.397	397.834	37.539	565.292
Abril	14.892	63.628	46.161	371.482	36.804	532.967
Maig	12.379	61.429	44.730	357.949	36.260	512.747
Juny	12.088	59.528	43.106	352.137	35.789	502.648
Juliol	12.092	58.417	42.447	354.087	34.417	501.460
Agost	11.616	59.318	43.487	364.558	31.872	510.851
Setembre	13.410	58.899	42.817	359.512	34.017	508.655
Octubre	15.477	59.184	42.653	373.740	34.756	525.810
Novembre	15.845	59.087	42.453	391.855	35.989	545.229
Desembre	16.075	58.712	43.074	385.277	33.961	537.099
2018 Gener	16.042	58.990	42.524	394.547	33.815	545.918
Febrer						
Març						
Abril						
Maig						
Juny						
Juliol						
Agost						
Setembre						
Octubre						
Novembre						
Desembre						

CATALUNYA - Evolució mensual dels demandants d'ocupació per sexe i edat (2015-2018)

gener de 2018

Any / mes	Demandants d'ocupació			Menors de 25 anys			De 25 i més anys			
	Homes	Dones	Total	Homes	Dones	Total	Homes	Dones	Total	
2015	Gener	389.562	381.154	770.716	31.030	27.243	58.273	369.419	365.698	735.117
	Febrer	371.006	370.154	741.160	28.326	26.191	54.517	358.532	354.963	713.495
	Març	357.293	368.136	725.429	26.907	24.702	51.609	342.680	345.452	688.132
	Abril	348.944	376.166	725.110	26.534	23.419	49.953	330.386	344.717	675.103
	Maig	348.175	375.032	723.207	25.374	22.990	48.364	322.410	353.176	675.586
	Juny	351.050	366.321	717.371	27.938	22.100	50.038	322.801	352.932	675.733
	Juliol	359.512	369.486	728.998	29.266	24.059	53.325	323.112	342.262	665.374
	Agost	361.531	374.231	735.762	30.182	25.329	55.511	330.246	344.157	674.403
	Setembre	358.511	367.888	726.399	28.795	25.768	54.563	331.349	348.463	679.812
	Octubre	360.000	372.174	732.174	29.220	23.942	53.162	329.716	343.946	673.662
	Novembre	356.948	372.735	729.683	30.050	24.438	54.488	330.780	347.736	678.516
	Desembre	346.413	365.500	711.913	29.482	25.211	54.693	326.898	347.524	674.422
2016	Gener	330.527	353.292	683.819	27.558	24.821	52.379	316.931	340.679	657.610
	Febrer	313.145	342.102	655.247	25.207	23.442	48.649	302.969	329.850	632.819
	Març	300.915	338.454	639.369	23.625	21.897	45.522	287.938	320.205	608.143
	Abril	289.926	342.374	632.300	21.610	20.459	42.069	277.290	317.995	595.285
	Maig	291.497	344.133	635.630	20.671	19.181	39.852	268.316	323.193	591.509
	Juny	296.453	338.262	634.715	23.470	18.763	42.233	270.826	325.370	596.196
	Juliol	305.292	340.833	646.125	25.179	21.217	46.396	272.983	317.045	590.028
	Agost	309.686	347.233	656.919	26.450	22.564	49.014	280.113	318.269	598.382
	Setembre	307.241	339.649	646.890	24.811	23.354	48.165	283.236	323.879	607.115
	Octubre	308.292	341.791	650.083	25.075	21.297	46.372	282.430	318.352	600.782
	Novembre	302.792	338.340	641.132	25.726	21.797	47.523	283.217	319.994	603.211
	Desembre	292.722	327.842	620.564	24.622	22.279	46.901	277.066	316.061	593.127
2017	Gener	282.621	319.218	601.839	23.584	21.393	44.977	268.100	306.449	574.549
	Febrer	270.242	310.686	580.928	22.387	20.552	42.939	259.037	298.666	557.703
	Març	258.490	310.280	568.770	21.250	19.864	41.114	247.855	290.822	538.677
	Abril	247.847	312.786	560.633	19.035	18.835	37.870	237.240	291.445	528.685
	Maig	249.394	314.868	564.262	18.013	17.428	35.441	228.812	295.358	524.170
	Juny	253.894	308.141	562.035	20.732	16.881	37.613	231.381	297.987	529.368
	Juliol	261.576	308.992	570.568	21.922	19.150	41.072	233.162	288.991	522.153
	Agost	268.578	316.518	585.096	23.100	20.106	43.206	239.654	288.886	528.540
	Setembre	264.987	309.101	574.088	21.235	20.760	41.995	245.478	295.758	541.236
	Octubre	265.929	311.587	577.516	22.051	18.735	40.786	243.752	290.366	534.118
	Novembre	264.596	312.497	577.093	23.524	19.459	42.983	243.878	292.128	536.006
	Desembre	257.829	307.463	565.292	23.312	20.704	44.016	241.072	291.793	532.865
2018	Gener	241.814	291.153	532.967	21.307	20.602	41.909	234.517	286.861	521.378
	Febrer									
	Març									
	Abril									
	Maig									
	Juny									
	Juliol									
	Agost									
	Setembre									
	Octubre									
	Novembre									
	Desembre									

CATALUNYA - Demandants d'ocupació segons disponibilitat per sexe, edat i sector d'activitat econòmica (CCAIE-2009)

gener de 2018

	Total demandants	Ocupats	Amb disponibilitat limitada	No ocupats (DONOS)		
				Total	Atur Registrat	Altres (1)
Sexe						
Homes	243.748	34.130	13.861	195.757	186.986	8.771
Dones	302.170	44.345	14.008	243.817	235.880	7.937
Menors de 25 anys						
Homes	21.493	2.151	766	18.576	15.415	3.161
Dones	19.616	1.958	773	16.885	13.766	3.119
Total	41.109	4.109	1.539	35.461	29.181	6.280
De 25 i més anys						
Homes	222.255	31.979	13.095	177.181	171.571	5.610
Dones	282.554	42.387	13.235	226.932	222.114	4.818
Total	504.809	74.366	26.330	404.113	393.685	10.428
Sectors						
Agricultura	16.042	4.620	825	10.597	10.409	188
Indústria	58.990	4.944	3.285	50.761	48.274	2.487
Construcció	42.524	2.931	2.478	37.115	36.540	575
Serveis	394.547	65.551	18.026	310.970	300.954	10.016
Sense ocupació anterior (2)	33.815	429 (3)	3.255	30.131	26.689	3.442
Total	545.918	78.475	27.869	439.574	422.866	16.708

(1) Considerats aturats per l'EPA

(2) Definició del Servicio Público de Empleo Estatal: demandants que busquen la primera feina.

(3) Demandants que han trobat la primera feina en una activitat econòmica que encara no ha estat informada.

CATALUNYA - Demandants no ocupats per sexe, edat i sector d'activitat econòmica (CCAIE-2009)

gener de 2018

	Demandants no ocupats		Variació			
	DONOS		Mes anterior		Interanual	
	Mes anterior	Mes actual	Absoluta	Relativa(%)	Absoluta	Relativa(%)
Sexe						
Homes	194.462	195.757	1.295	0,67	-21.047	-9,71
Dones	240.929	243.817	2.888	1,20	-11.918	-4,66
Menors de 25 anys						
Homes	17.642	18.576	934	5,29	-712	-3,69
Dones	15.867	16.885	1.018	6,42	-118	-0,69
Total	33.509	35.461	1.952	5,83	-830	-2,29
De 25 i més anys						
Homes	176.820	177.181	361	0,20	-20.335	-10,30
Dones	225.062	226.932	1.870	0,83	-11.800	-4,94
Total	401.882	404.113	2.231	0,56	-32.135	-7,37
Sectors						
Agricultura	10.695	10.597	-98	-0,92	-518	-4,66
Indústria	50.744	50.761	17	0,03	-7.633	-13,07
Construcció	38.362	37.115	-1.247	-3,25	-6.322	-14,55
Serveis	305.281	310.970	5.689	1,86	-17.742	-5,40
Sense ocupació anterior (1)	30.309	30.131	-178	-0,59	-750	-2,43
Total	435.391	439.574	4.183	0,96	-32.965	-6,98

(1) Definició del Servicio Público de Empleo Estatal: demandants que busquen la primera feina.

Treball

Demandes d'ocupació
Atur registrat
Contractació laboral

Atur registrat
Dades del mes de gener de 2018

CATALUNYA - Atur registrat per província

gener de 2018

Província	Atur		Variació			
	Mes anterior	Mes actual	Mes anterior		Interanual	
			Absoluta	Relativa(%)	Absoluta	Relativa(%)
Barcelona	302.569	305.568	2.999	0,99	-24.708	-7,48
Girona	41.742	41.979	237	0,57	-2.543	-5,71
Lleida	21.910	22.301	391	1,78	-1.224	-5,20
Tarragona	51.797	53.018	1.221	2,36	-2.582	-4,64
Catalunya	418.018	422.866	4.848	1,16	-31.057	-6,84

CATALUNYA - Atur registrat per sexe, edat i sector d'activitat econòmica (CCAIE-2009)

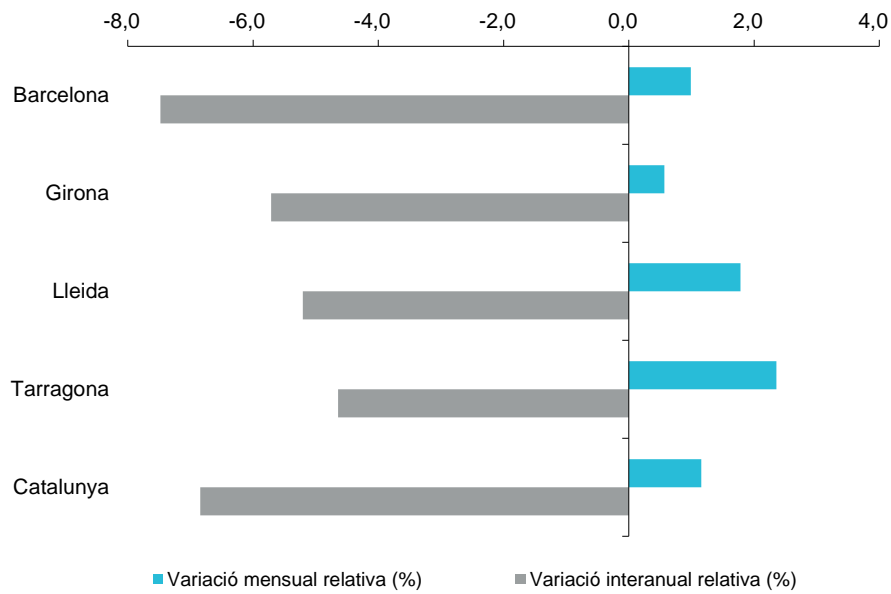
gener de 2018

	Atur		Variació			
	Mes anterior	Mes actual	Mes anterior		Interanual	
			Absoluta	Relativa(%)	Absoluta	Relativa(%)
Sexe						
Homes	185.296	186.986	1.690	0,91	-19.759	-9,56
Dones	232.722	235.880	3.158	1,36	-11.298	-4,57
Menors de 25 anys						
Homes	14.225	15.415	1.190	8,37	-472	-2,97
Dones	12.566	13.766	1.200	9,55	119	0,87
Total	26.791	29.181	2.390	8,92	-353	-1,20
De 25 i més anys						
Homes	171.071	171.571	500	0,29	-19.287	-10,11
Dones	220.156	222.114	1.958	0,89	-11.417	-4,89
Total	391.227	393.685	2.458	0,63	-30.704	-7,23
Sectors						
Agricultura	10.508	10.409	-99	-0,94	-572	-5,21
Indústria	48.182	48.274	92	0,19	-7.016	-12,69
Construcció	37.745	36.540	-1.205	-3,19	-6.253	-14,61
Serveis	295.048	300.954	5.906	2,00	-17.019	-5,35
Sense ocupació anterior (1)	26.535	26.689	154	0,58	-197	-0,73
Total	418.018	422.866	4.848	1,16	-31.057	-6,84

(1) Definició del Servicio Público de Empleo Estatal: demandants que busquen la primera feina.

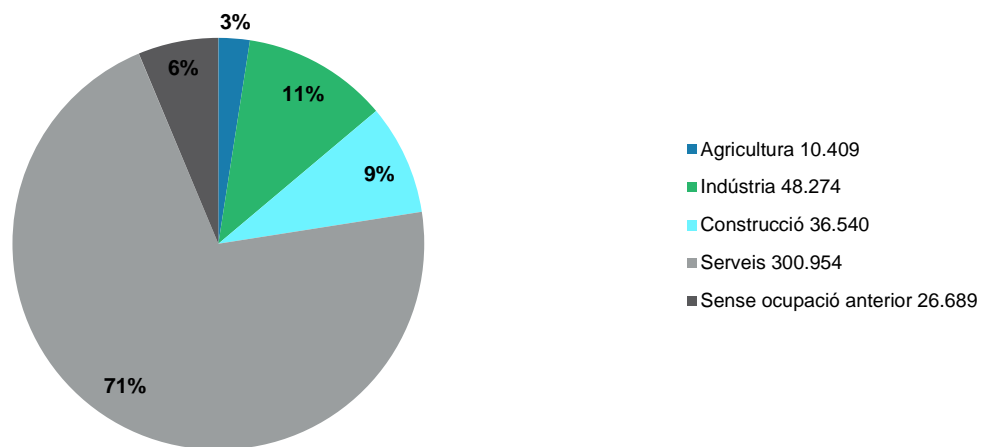
CATALUNYA - Atur registrat. Comparació de la variació mensual i interanual

gener de 2018



CATALUNYA - Distribució de l'atur registrat per sectors d'activitat econòmica (CCAE-2009)

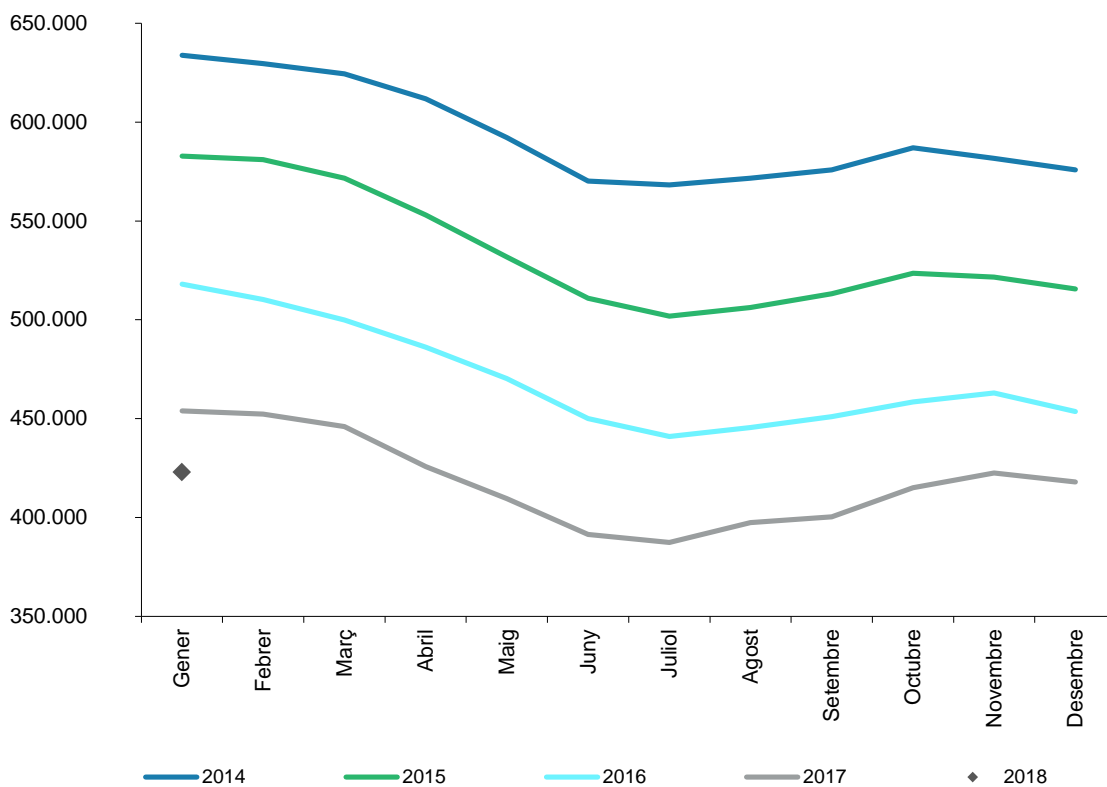
gener de 2018



CATALUNYA - Evolució mensual de l'atur registrat (2014-2018)

gener de 2018

Mesos	2014	2015	2016	2017	2018
Gener	633.871	582.769	518.080	453.923	422.866
Febrer	629.586	581.124	510.237	452.342	
Març	624.467	571.655	499.991	446.017	
Abril	611.822	552.974	486.123	425.751	
Maig	592.304	531.899	470.205	409.490	
Juny	570.214	510.947	450.060	391.388	
Juliol	568.231	501.785	441.016	387.313	
Agost	571.616	506.306	445.440	397.385	
Setembre	575.812	513.187	451.081	400.373	
Octubre	587.133	523.528	458.406	415.071	
Novembre	581.652	521.660	462.979	422.462	
Desembre	575.948	515.668	453.645	418.018	



CATALUNYA - Evolució de l'atur registrat (1996-2018) (1)

Mesos de gener

Anys	Atur	Variació			
		Mes anterior		Interanual	
		Absoluta	Relativa(%)	Absoluta	Relativa(%)
1996	385.124	-	-	-	-
1997	352.521	1.531	0,44	-32.603	-8,47
1998	306.334	-1.109	-0,36	-46.187	-13,10
1999	256.447	482	0,19	-49.887	-16,29
2000	228.594	3.449	1,53	-27.853	-10,86
2001	222.028	6.579	3,05	-6.566	-2,87
2002	250.880	7.989	3,29	28.852	12,99
2003	271.002	2.078	0,77	20.122	8,02
2004	283.377	3.791	1,36	12.375	4,57
2005	282.286	7.992	2,91	-1.091	-0,38
2006	269.904	7.299	2,78	-12.382	-4,39
2007	261.348	599	0,23	-8.556	-3,17
2008	282.897	17.108	6,44	21.549	8,25
2009	455.757	32.525	7,68	172.860	61,10
2010	583.883	22.122	3,94	128.126	28,11
2011	589.623	26.950	4,79	5.740	0,98
2012	633.210	18.966	3,09	43.587	7,39
2013	661.817	14.861	2,30	28.607	4,52
2014	633.871	8.999	1,44	-27.946	-4,22
2015	582.769	6.821	1,18	-51.102	-8,06
2016	518.080	2.412	0,47	-64.689	-11,10
2017	453.923	278	0,06	-64.157	-12,38
2018	422.866	4.848	1,16	-31.057	-6,84

(1) 1996-2004 estimació a SISPE de les dades SILEE. De gener a abril de 2005 dades SILEE adequades a SISPE.

A partir del mes de maig de 2005 dades SISPE.

CATALUNYA - Evolució de l'atur registrat (1985-2004) (1)

Mesos de gener

Anys	Atur	Variació			
		Mes anterior		Interanual	
		Absoluta	Relativa(%)	Absoluta	Relativa(%)
1985	448.089	-13.711	-2,97	-5.413	-1,19
1986	475.446	3.233	0,68	27.357	6,11
1987	476.705	31.580	7,09	1.259	0,26
1988	447.753	78.282	21,19	-28.952	-6,07
1989	365.803	79.994	27,99	-81.950	-18,30
1990	286.382	10.295	3,73	-79.421	-21,71
1991	281.407	11.053	4,09	-4.975	-1,74
1992	269.242	-9.214	-3,31	-12.165	-4,32
1993	291.150	-64.666	-18,17	21.908	8,14
1994	365.560	35.285	10,68	74.410	25,56
1995	333.599	36.951	12,46	-31.961	-8,74
1996	302.432	26.817	9,73	-31.167	-9,34
1997	277.838	37.069	15,40	-24.594	-8,13
1998	240.122	41.811	21,08	-37.716	-13,57
1999	199.339	25.164	14,45	-40.783	-16,98
2000	177.657	10.663	6,39	-21.682	-10,88
2001	172.450	-14.391	-7,70	-5.207	-2,93
2002	193.771	-9.761	-4,80	21.321	12,36
2003	206.048	-657	-0,32	12.277	6,34
2004	210.993	3.472	1,67	4.945	2,40

(1) Sèrie de dades SILEE.

CATALUNYA - Evolució mensual de l'atur registrat per sexe i edat (2015-2018)

gener de 2018

Any / mes	Atur			Menors de 25 anys			De 25 i més anys			
	Homes	Dones	Total	Homes	Dones	Total	Homes	Dones	Total	
2015	Gener	284.985	297.784	582.769	21.174	17.459	38.633	263.811	280.325	544.136
	Febrer	282.573	298.551	581.124	21.810	18.053	39.863	260.763	280.498	541.261
	Març	276.828	294.827	571.655	21.509	17.697	39.206	255.319	277.130	532.449
	Abril	265.025	287.949	552.974	20.053	16.748	36.801	244.972	271.201	516.173
	Maig	252.150	279.749	531.899	18.274	15.606	33.880	233.876	264.143	498.019
	Juny	240.467	270.480	510.947	16.329	13.865	30.194	224.138	256.615	480.753
	Juliol	232.458	269.327	501.785	15.310	13.539	28.849	217.148	255.788	472.936
	Agost	234.973	271.333	506.306	14.979	13.567	28.546	219.994	257.766	477.760
	Setembre	239.699	273.488	513.187	17.390	15.441	32.831	222.309	258.047	480.356
	Octubre	245.990	277.538	523.528	18.857	16.534	35.391	227.133	261.004	488.137
	Novembre	243.982	277.678	521.660	18.055	15.719	33.774	225.927	261.959	487.886
	Desembre	243.556	272.112	515.668	17.550	14.731	32.281	226.006	257.381	483.387
2016	Gener	244.070	274.010	518.080	18.167	15.284	33.451	225.903	258.726	484.629
	Febrer	239.191	271.046	510.237	18.845	15.856	34.701	220.346	255.190	475.536
	Març	233.818	266.173	499.991	18.070	15.367	33.437	215.748	250.806	466.554
	Abril	225.535	260.588	486.123	17.344	14.849	32.193	208.191	245.739	453.930
	Maig	215.884	254.321	470.205	16.238	14.217	30.455	199.646	240.104	439.750
	Juny	204.279	245.781	450.060	14.706	12.742	27.448	189.573	233.039	422.612
	Juliol	196.846	244.170	441.016	13.539	12.216	25.755	183.307	231.954	415.261
	Agost	199.096	246.344	445.440	13.046	12.172	25.218	186.050	234.172	420.222
	Setembre	203.688	247.393	451.081	15.487	13.860	29.347	188.201	233.533	421.734
	Octubre	208.117	250.289	458.406	16.306	14.546	30.852	191.811	235.743	427.554
	Novembre	210.343	252.636	462.979	17.086	14.945	32.031	193.257	237.691	430.948
	Desembre	207.695	245.950	453.645	14.849	12.609	27.458	192.846	233.341	426.187
2017	Gener	206.745	247.178	453.923	15.887	13.647	29.534	190.858	233.531	424.389
	Febrer	205.110	247.232	452.342	17.145	14.588	31.733	187.965	232.644	420.609
	Març	201.367	244.650	446.017	17.056	14.512	31.568	184.311	230.138	414.449
	Abril	190.897	234.854	425.751	15.565	13.058	28.623	175.332	221.796	397.128
	Maig	180.421	229.069	409.490	14.190	12.343	26.533	166.231	216.726	382.957
	Juny	169.864	221.524	391.388	12.840	11.059	23.899	157.024	210.465	367.489
	Juliol	166.637	220.676	387.313	12.645	11.034	23.679	153.992	209.642	363.634
	Agost	171.375	226.010	397.385	12.373	11.250	23.623	159.002	214.760	373.762
	Setembre	174.798	225.575	400.373	14.274	12.936	27.210	160.524	212.639	373.163
	Octubre	181.806	233.265	415.071	15.332	14.112	29.444	166.474	219.153	385.627
	Novembre	184.980	237.482	422.462	14.939	13.557	28.496	170.041	223.925	393.966
	Desembre	185.296	232.722	418.018	14.225	12.566	26.791	171.071	220.156	391.227
2018	Gener	186.986	235.880	422.866	15.415	13.766	29.181	171.571	222.114	393.685
	Febrer									
	Març									
	Abril									
	Maig									
	Juny									
	Juliol									
	Agost									
	Setembre									
	Octubre									
	Novembre									
	Desembre									

CATALUNYA - Evolució mensual de l'atur registrat per sectors d'activitat econòmica (de gener de 2015 en endavant) (CCAE-2009)

gener de 2018

Any / mes	Agricultura	Indústria	Construcció	Serveis	Sense ocupació anterior	Total
2015 Gener	15.276	78.202	67.798	388.046	33.447	582.769
Febrer	15.583	77.122	66.464	387.561	34.394	581.124
Març	15.405	76.027	65.597	379.714	34.912	571.655
Abril	14.577	73.859	63.228	366.769	34.541	552.974
Maig	12.714	71.625	61.089	352.536	33.935	531.899
Juny	12.657	68.994	59.428	336.998	32.870	510.947
Juliol	12.208	67.150	57.519	333.344	31.564	501.785
Agost	11.474	67.945	58.288	338.468	30.131	506.306
Setembre	12.484	67.458	57.286	344.325	31.634	513.187
Octubre	14.234	67.635	56.265	353.216	32.178	523.528
Novembre	13.713	66.722	54.845	354.881	31.499	521.660
Desembre	13.626	66.481	55.281	349.358	30.922	515.668
2016 Gener	13.358	66.163	54.469	353.260	30.830	518.080
Febrer	13.880	64.487	53.136	346.905	31.829	510.237
Març	13.731	63.206	52.564	338.592	31.898	499.991
Abril	13.008	61.496	50.757	329.086	31.776	486.123
Maig	11.552	59.838	49.057	318.143	31.615	470.205
Juny	10.950	57.774	47.458	302.985	30.893	450.060
Juliol	10.545	56.190	45.794	299.068	29.419	441.016
Agost	9.989	57.161	46.693	304.079	27.518	445.440
Setembre	10.598	56.868	45.396	309.212	29.007	451.081
Octubre	11.891	56.930	44.782	315.694	29.109	458.406
Novembre	11.924	56.498	44.000	320.806	29.751	462.979
Desembre	11.445	55.985	44.239	315.305	26.671	453.645
2017 Gener	10.981	55.290	42.793	317.973	26.886	453.923
Febrer	11.342	54.584	42.144	315.537	28.735	452.342
Març	11.532	53.518	41.449	309.984	29.534	446.017
Abril	10.379	51.856	40.394	294.255	28.867	425.751
Maig	8.938	50.031	38.982	283.231	28.308	409.490
Juny	8.804	48.331	37.373	269.675	27.205	391.388
Juliol	8.666	47.491	36.897	267.670	26.589	387.313
Agost	8.303	48.558	38.154	277.373	24.997	397.385
Setembre	9.639	48.068	37.257	278.145	27.264	400.373
Octubre	10.858	48.354	37.110	290.706	28.043	415.071
Novembre	10.684	48.260	36.906	299.002	27.610	422.462
Desembre	10.508	48.182	37.745	295.048	26.535	418.018
2018 Gener	10.409	48.274	36.540	300.954	26.689	422.866
Febrer						
Març						
Abril						
Maig						
Juny						
Juliol						
Agost						
Setembre						
Octubre						
Novembre						
Desembre						

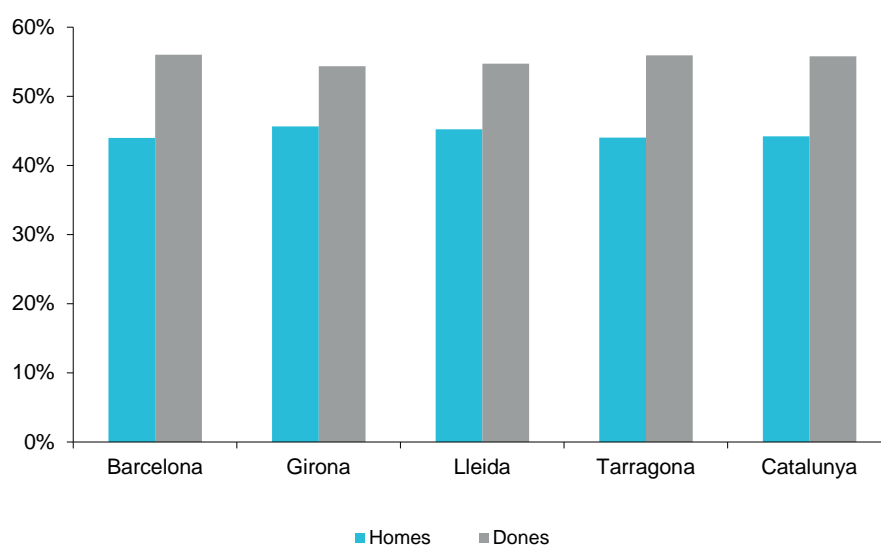
CATALUNYA - Atur registrat per sexe i província

gener de 2018

Província	Homes	Dones	Total
Barcelona	134.384	171.184	305.568
Girona	19.156	22.823	41.979
Lleida	10.092	12.209	22.301
Tarragona	23.354	29.664	53.018
Catalunya	186.986	235.880	422.866

CATALUNYA - Distribució de l'atur registrat per sexe a cada àmbit territorial

gener de 2018



CATALUNYA - Atur registrat per edat i província

gener de 2018

Província	Menors de 25 anys	De 25 i més anys	Total
Barcelona	19.774	285.794	305.568
Girona	3.398	38.581	41.979
Lleida	1.559	20.742	22.301
Tarragona	4.450	48.568	53.018
Catalunya	29.181	393.685	422.866

BARCELONA - Atur registrat per sexe, edat i sector d'activitat econòmica (CCAE-2009)

gener de 2018

	Atur		Variació			
	Mes anterior	Mes actual	Mes anterior		Interanual	
			Absoluta	Relativa(%)	Absoluta	Relativa(%)
Sexe						
Homes	132.788	134.384	1.596	1,20	-14.748	-9,89
Dones	169.781	171.184	1.403	0,83	-9.960	-5,50
Menors de 25 anys						
Homes	9.710	10.601	891	9,18	-214	-1,98
Dones	8.393	9.173	780	9,29	182	2,02
Total	18.103	19.774	1.671	9,23	-32	-0,16
De 25 i més anys						
Homes	123.078	123.783	705	0,57	-14.534	-10,51
Dones	161.388	162.011	623	0,39	-10.142	-5,89
Total	284.466	285.794	1.328	0,47	-24.676	-7,95
Sectors						
Agricultura	3.288	3.254	-34	-1,03	-339	-9,44
Indústria	37.414	37.399	-15	-0,04	-5.758	-13,34
Construcció	26.681	25.802	-879	-3,29	-4.390	-14,54
Serveis	215.533	219.392	3.859	1,79	-14.106	-6,04
Sense ocup. ant. (1)	19.653	19.721	68	0,35	-115	-0,58
Total Barcelona	302.569	305.568	2.999	0,99	-24.708	-7,48

(1) Definició del Servicio Público de Empleo Estatal: demandants que busquen la primera feina

BARCELONA - Evolució mensual de l'atur registrat (2015-2018)

gener de 2018

Mesos	2015	2016	2017	2018
Gener	427.117	379.152	330.276	305.568
Febrer	425.935	373.048	328.499	
Març	421.853	369.136	325.727	
Abril	410.214	359.208	315.154	
Maig	396.847	350.073	305.937	
Juny	383.563	337.979	294.567	
Juliol	377.981	332.364	292.277	
Agost	382.717	336.143	299.723	
Setembre	383.705	335.533	297.236	
Octubre	386.649	336.908	303.188	
Novembre	382.969	337.717	305.934	
Desembre	377.897	330.725	302.569	

GIRONA - Atur registrat per sexe, edat i sector d'activitat econòmica (CCAE-2009)

gener de 2018

	Atur		Variació			
	Mes anterior	Mes actual	Mes anterior		Interanual	
			Absoluta	Relativa(%)	Absoluta	Relativa(%)
Sexe						
Homes	19.471	19.156	-315	-1,62	-2.065	-9,73
Dones	22.271	22.823	552	2,48	-478	-2,05
Menors de 25 anys						
Homes	1.688	1.763	75	4,44	-151	-7,89
Dones	1.508	1.635	127	8,42	-28	-1,68
Total	3.196	3.398	202	6,32	-179	-5,00
De 25 i més anys						
Homes	17.783	17.393	-390	-2,19	-1.914	-9,91
Dones	20.763	21.188	425	2,05	-450	-2,08
Total	38.546	38.581	35	0,09	-2.364	-5,77
Sectors						
Agricultura	1.562	1.430	-132	-8,45	-141	-8,98
Indústria	3.926	3.942	16	0,41	-424	-9,71
Construcció	4.197	3.994	-203	-4,84	-663	-14,24
Serveis	29.697	30.254	557	1,88	-1.175	-3,74
Sense ocup. ant. (1)	2.360	2.359	-1	-0,04	-140	-5,60
Total Girona	41.742	41.979	237	0,57	-2.543	-5,71

(1) Definició del Servicio Público de Empleo Estatal: demandants que busquen la primera feina

GIRONA - Evolució mensual de l'atur registrat (2015-2018)

gener de 2018

Mesos	2015	2016	2017	2018
Gener	55.903	50.039	44.522	41.979
Febrer	55.416	48.932	44.451	
Març	53.122	46.245	42.560	
Abril	49.973	44.574	38.646	
Maig	47.512	42.346	36.751	
Juny	44.273	39.318	34.076	
Juliol	43.276	38.103	33.428	
Agost	43.572	38.402	34.455	
Setembre	45.880	41.111	36.443	
Octubre	48.668	43.509	40.165	
Novembre	50.228	45.304	42.113	
Desembre	49.590	44.419	41.742	

LLEIDA - Atur registrat per sexe, edat i sector d'activitat econòmica (CCAIE-2009)

gener de 2018

	Atur		Variació			
	Mes anterior	Mes actual	Mes anterior		Interanual	
			Absoluta	Relativa(%)	Absoluta	Relativa(%)
Sexe						
Homes	10.036	10.092	56	0,56	-949	-8,60
Dones	11.874	12.209	335	2,82	-275	-2,20
Menors de 25 anys						
Homes	757	797	40	5,28	-35	-4,21
Dones	680	762	82	12,06	-37	-4,63
Total	1.437	1.559	122	8,49	-72	-4,41
De 25 i més anys						
Homes	9.279	9.295	16	0,17	-914	-8,95
Dones	11.194	11.447	253	2,26	-238	-2,04
Total	20.473	20.742	269	1,31	-1.152	-5,26
Sectors						
Agricultura	2.930	2.924	-6	-0,20	-109	-3,59
Indústria	1.979	2.020	41	2,07	-196	-8,84
Construcció	1.912	1.914	2	0,10	-366	-16,05
Serveis	13.878	14.177	299	2,15	-547	-3,72
Sense ocup. ant. (1)	1.211	1.266	55	4,54	-6	-0,47
Total Lleida	21.910	22.301	391	1,78	-1.224	-5,20

(1) Definició del Servicio Público de Empleo Estatal: demandants que busquen la primera feina

LLEIDA - Evolució mensual de l'atur registrat (2015-2018)

gener de 2018

Mesos	2015	2016	2017	2018
Gener	29.687	26.557	23.525	22.301
Febrer	29.876	26.417	23.474	
Març	29.126	25.984	23.584	
Abril	28.418	25.393	22.123	
Maig	25.995	23.764	19.636	
Juny	24.253	21.573	18.094	
Juliol	23.322	20.774	17.841	
Agost	23.410	20.719	18.344	
Setembre	24.577	21.792	19.144	
Octubre	26.722	23.496	21.266	
Novembre	26.437	23.997	22.177	
Desembre	26.378	23.371	21.910	

TARRAGONA - Atur registrat per sexe, edat i sector d'activitat econòmica (CCAE-2009)

gener de 2018

	Atur		Variació			
	Mes anterior	Mes actual	Mes anterior		Interanual	
			Absoluta	Relativa(%)	Absoluta	Relativa(%)
Sexe						
Homes	23.001	23.354	353	1,53	-1.997	-7,88
Dones	28.796	29.664	868	3,01	-585	-1,93
Menors de 25 anys						
Homes	2.070	2.254	184	8,89	-72	-3,10
Dones	1.985	2.196	211	10,63	2	0,09
Total	4.055	4.450	395	9,74	-70	-1,55
De 25 i més anys						
Homes	20.931	21.100	169	0,81	-1.925	-8,36
Dones	26.811	27.468	657	2,45	-587	-2,09
Total	47.742	48.568	826	1,73	-2.512	-4,92
Sectors						
Agricultura	2.728	2.801	73	2,68	17	0,61
Indústria	4.863	4.913	50	1,03	-638	-11,49
Construcció	4.955	4.830	-125	-2,52	-834	-14,72
Serveis	35.940	37.131	1.191	3,31	-1.191	-3,11
Sense ocup. ant. (1)	3.311	3.343	32	0,97	64	1,95
Total Tarragona	51.797	53.018	1.221	2,36	-2.582	-4,64

(1) Definició del Servicio Público de Empleo Estatal: demandants que busquen la primera feina

TARRAGONA - Evolució mensual de l'atur registrat (2015-2018)

gener de 2018

Mesos	2015	2016	2017	2018
Gener	70.062	62.332	55.600	53.018
Febrer	69.897	61.840	55.918	
Març	67.554	58.626	54.146	
Abril	64.369	56.948	49.828	
Maig	61.545	54.022	47.166	
Juny	58.858	51.190	44.651	
Juliol	57.206	49.775	43.767	
Agost	56.607	50.176	44.863	
Setembre	59.025	52.645	47.550	
Octubre	61.489	54.493	50.452	
Novembre	62.026	55.961	52.238	
Desembre	61.803	55.130	51.797	

CATALUNYA - Atur registrat per sexe, edat i durada de la demanda

gener de 2018

Sexe i edat	Durada			Total
	Fins a 6 mesos	De 6 a 12 mesos	Més de 12 mesos	
Homes				
<25 anys	13.381	1.168	866	15.415
25 a 44 anys	50.767	9.928	12.814	73.509
>=45 anys	36.882	12.840	48.340	98.062
Total	101.030	23.936	62.020	186.986
Dones				
<25 anys	11.641	1.119	1.006	13.766
25 a 44 anys	57.710	14.855	24.962	97.527
>=45 anys	36.517	14.871	73.199	124.587
Total	105.868	30.845	99.167	235.880
Ambdós sexes				
<25 anys	25.022	2.287	1.872	29.181
25 a 44 anys	108.477	24.783	37.776	171.036
>=45 anys	73.399	27.711	121.539	222.649
Total	206.898	54.781	161.187	422.866

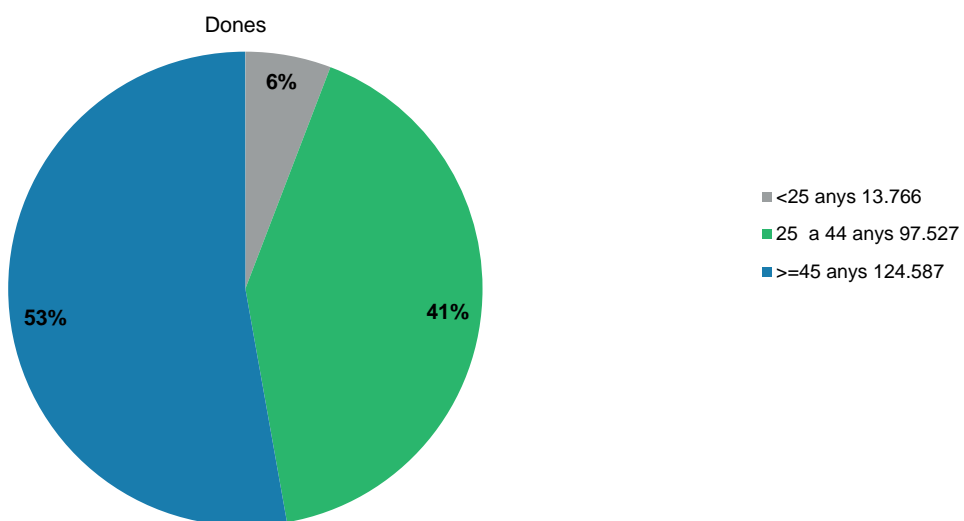
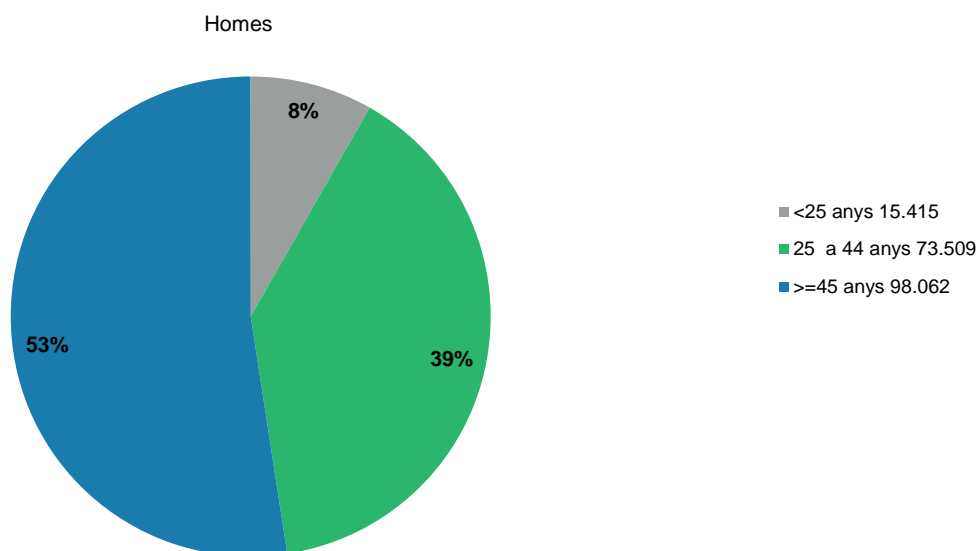
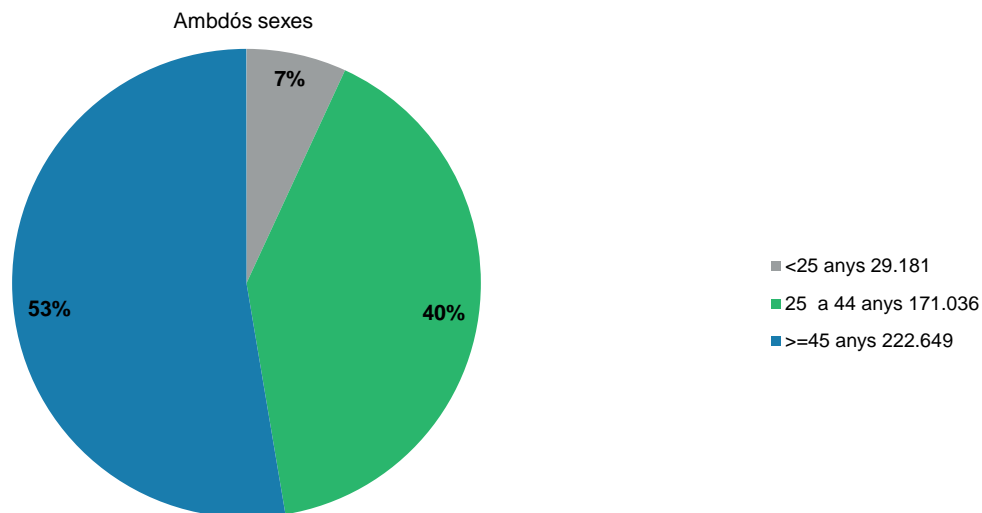
CATALUNYA - Atur registrat sense ocupació anterior per sexe i edat

gener de 2018

Edat	Homes	Dones	Total
<25 anys	4.862	4.094	8.956
25 a 44 anys	1.624	7.883	9.507
>=45 anys	1.147	7.079	8.226
Total	7.633	19.056	26.689

CATALUNYA - Distribució de l'atur registrat per trams d'edat i sexe

gener de 2018



CATALUNYA - Atur registrat per divisió econòmica (CCAE-2009) (1 de 2)

gener de 2018

CCAE-2009	Atur		Variació			
	Mes anterior	Mes actual	Mes anterior		Interanual	
			Absoluta	Relativa(%)	Absoluta	Relativa(%)
01 Agricultura, ramaderia i caça	9.753	9.645	-108	-1,11	-499	-4,92
02 Silvicultura i explotació forestal	567	589	22	3,88	-68	-10,35
03 Pesca i aqüicultura	188	175	-13	-6,91	-5	-2,78
Total Agricultura	10.508	10.409	-99	-0,94	-572	-5,21
05 Antracita, hulla i lignit	20	21	1	5,00	-5	-19,23
06 Petroli i gas natural	23	24	1	4,35	-2	-7,69
07 Minerals metàl·lics	10	9	-1	-10,00	-3	-25,00
08 Minerals no metàl·lics ni energètics	190	186	-4	-2,11	-21	-10,14
09 Suport a les indústries extractives	18	15	-3	-16,67	-6	-28,57
10 Indústries de productes alimentaris	7.387	7.725	338	4,58	-463	-5,65
11 Fabricació de begudes	708	685	-23	-3,25	-116	-14,48
12 Indústries del tabac	23	24	1	4,35	-1	-4,00
13 Indústries tèxtils	5.734	5.601	-133	-2,32	-1.081	-16,18
14 Confecció de peces de vestir	3.402	3.351	-51	-1,50	-403	-10,74
15 Indústria del cuir i del calçat	468	447	-21	-4,49	-59	-11,66
16 Indústries fusta i suro, exc. mobles	1.209	1.165	-44	-3,64	-269	-18,76
17 Indústries del paper	884	878	-6	-0,68	-217	-19,82
18 Arts gràfiques i suports enregistrats	2.645	2.699	54	2,04	-333	-10,98
19 Coqueries i refinació del petroli	22	25	3	13,64	-3	-10,71
20 Indústries químiques	2.497	2.523	26	1,04	-303	-10,72
21 Productes farmacèutics	713	703	-10	-1,40	-81	-10,33
22 Cautxú i plàstic	2.192	2.138	-54	-2,46	-418	-16,35
23 Productes minerals no metàl·lics ncaa	1.116	1.057	-59	-5,29	-237	-18,32
24 Metal·lúrgia	1.466	1.466	0	0,00	-422	-22,35
25 Productes metàl·lics, exc. maquinària	4.640	4.605	-35	-0,75	-856	-15,67
26 Productes informàtics i electrònics	761	740	-21	-2,76	-125	-14,45
27 Materials i equips elèctrics	1.241	1.216	-25	-2,01	-193	-13,70
28 Maquinària i equips ncaa	1.890	1.845	-45	-2,38	-300	-13,99
29 Vehicles de motor, remolcs i semiremolcs	1.577	1.582	5	0,32	-292	-15,58
30 Altres materials de transport	335	284	-51	-15,22	-67	-19,09
31 Mobles	1.278	1.226	-52	-4,07	-239	-16,31
32 Indústries manufactureres diverses	1.322	1.304	-18	-1,36	-160	-10,93
33 Reparació i instal·lació de maquinària	1.284	1.274	-10	-0,78	-45	-3,41
35 Energia elèctrica i gas	264	254	-10	-3,79	-70	-21,60
36 Aigua	222	206	-16	-7,21	-53	-20,46
37 Tractament d'aigües residuals	56	64	8	14,29	-17	-20,99
38 Tractament de residus	2.534	2.881	347	13,69	-154	-5,07
39 Gestió de residus	51	51	0	0,00	-2	-3,77
Total Indústria	48.182	48.274	92	0,19	-7.016	-12,69
41 Construcció d'immobles	15.960	15.330	-630	-3,95	-2.581	-14,41
42 Construcció d'obres d'enginyeria civil	2.059	1.951	-108	-5,25	-464	-19,21
43 Activitats especialitzades construcció	19.726	19.259	-467	-2,37	-3.208	-14,28
Total Construcció	37.745	36.540	-1.205	-3,19	-6.253	-14,61

CATALUNYA - Atur registrat per divisió econòmica (CCAE-2009) (2 de 2)

gener de 2018

CCAE-2009	Atur		Variació			
	Mes anterior	Mes actual	Mes anterior		Interanual	
			Absoluta	Relativa(%)	Absoluta	Relativa(%)
45 Venda i reparació de vehicles motor	3.630	3.631	1	0,03	-459	-11,22
46 Comerç engròs, exc. vehicles motor	18.909	19.167	258	1,36	-1.299	-6,35
47 Comerç detall, exc. vehicles motor	42.503	44.212	1.709	4,02	-3.025	-6,40
49 Transport terrestre i per canonades	6.239	6.267	28	0,45	-826	-11,65
50 Transport marítim i per vies interiors	297	282	-15	-5,05	1	0,36
51 Transport aeri	508	521	13	2,56	-27	-4,93
52 Emmagatzematge i afins al transport	3.403	3.420	17	0,50	-569	-14,26
53 Activitats postals i de correus	1.816	2.016	200	11,01	-62	-2,98
55 Serveis d'allotjament	11.935	11.821	-114	-0,96	162	1,39
56 Serveis de menjar i begudes	38.254	39.169	915	2,39	-1.080	-2,68
58 Edició	927	962	35	3,78	-104	-9,76
59 Cinema i vídeo; enregistrament de so	1.340	1.321	-19	-1,42	-40	-2,94
60 Ràdio i televisió	181	182	1	0,55	-26	-12,50
61 Telecomunicacions	1.007	1.040	33	3,28	-73	-6,56
62 Serveis de tecnologies de la informació	2.378	2.437	59	2,48	-46	-1,85
63 Serveis d'informació	724	720	-4	-0,55	-39	-5,14
64 Mediació financera	1.174	1.203	29	2,47	-363	-23,18
65 Assegurances i fons pensions	688	689	1	0,15	-113	-14,09
66 Activitats auxiliars mediació financera	1.042	1.027	-15	-1,44	-140	-12,00
68 Activitats immobiliàries	3.142	3.147	5	0,16	-141	-4,29
69 Activitats jurídiques i de comptabilitat	3.627	3.586	-41	-1,13	-382	-9,63
70 Seus centrals i consultoria empresarial	1.160	1.141	-19	-1,64	-70	-5,78
71 Serveis tècnics arquitectura i enginyeria	2.250	2.270	20	0,89	-294	-11,47
72 Recerca i desenvolupament	770	867	97	12,60	-100	-10,34
73 Publicitat i estudis de mercat	3.163	3.171	8	0,25	-344	-9,79
74 Activitats professionals i tècniques ncaa	7.581	7.509	-72	-0,95	-1.018	-11,94
75 Activitats veterinàries	224	221	-3	-1,34	7	3,27
77 Activitats de lloguer	2.621	2.639	18	0,69	-427	-13,93
78 Activitats relacionades amb l'ocupació	30.595	31.231	636	2,08	-44	-0,14
79 Agències viatges i operadors turístics	1.015	1.019	4	0,39	12	1,19
80 Activitats de seguretat i investigació	1.394	1.447	53	3,80	-334	-18,75
81 Serveis a edificis i de jardineria	24.310	24.570	260	1,07	-1.053	-4,11
82 Activitats administratives d'oficina	9.684	10.058	374	3,86	-358	-3,44
84 Adm. pública, Defensa i SS obligatòria	13.023	13.478	455	3,49	-1.280	-8,67
85 Educació	9.385	9.093	-292	-3,11	-706	-7,20
86 Activitats sanitàries	5.582	5.870	288	5,16	-631	-9,71
87 Serveis socials amb allotjament	6.849	7.053	204	2,98	-399	-5,35
88 Serveis socials sense allotjament	5.164	5.299	135	2,61	-94	-1,74
90 Activitats artístiques i d'espectacles	1.367	1.371	4	0,29	-128	-8,54
91 Biblioteques i museus	415	421	6	1,45	0	0,00
92 Jocs d'atzar i apostes	532	543	11	2,07	-33	-5,73
93 Activitats esportives i d'entreteniment	4.363	4.466	103	2,36	-295	-6,20
94 Activitats associatives	2.404	2.474	70	2,91	-210	-7,82
95 Reparació ordinadors i efectes personals	679	694	15	2,21	-170	-19,68
96 Altres activitats de serveis personals	9.439	9.784	345	3,66	-399	-3,92
97 Llars que ocupen personal domèstic	7.252	7.335	83	1,14	-5	-0,07
98 Llars que prod. béns i serveis ús propi	25	25	0	0,00	-4	-13,79
99 Organismes extraterritorials	78	85	7	8,97	9	11,84
Total Serveis	295.048	300.954	5.906	2,00	-17.019	-5,35
00 Sense ocupació anterior	26.535	26.689	154	0,58	-197	-0,73
Total	418.018	422.866	4.848	1,16	-31.057	-6,84

Treball

Demandes d'ocupació

Atur registrat

Contractació laboral

Contractació laboral

Dades del mes de gener de 2018

CATALUNYA - Contractes per modalitat

gener de 2018

Tipus de contracte	Dades mensuals		Acumulats		Variacions			
	Mes actual	Mes anterior	Any actual	Any anterior	Mes anterior		Acumulat any anterior	
					Absoluta	Relativa(%)	Absoluta	Relativa(%)
Contractació indefinida								
Ordinari temps indefinit	23.348	16.308	23.348	20.053	7.040	43,17	3.295	16,43
Foment de la contractació indefinida	840	520	840	878	320	61,54	-38	-4,33
Indefinit persones amb discapacitat	149	108	149	186	41	37,96	-37	-19,89
Convertits en indefinits	11.894	9.365	11.894	11.106	2.529	27,00	788	7,10
Total indefinits	36.231	26.301	36.231	32.223	9.930	37,76	4.008	12,44
Contractació temporal								
Obra o servei	86.200	65.740	86.200	73.661	20.460	31,12	12.539	17,02
Eventuals circumstàncies producció	102.725	97.444	102.725	88.136	5.281	5,42	14.589	16,55
Interinitat	34.592	27.416	34.592	30.049	7.176	26,17	4.543	15,12
Temporal persones amb discapacitat	388	306	388	288	82	26,80	100	34,72
Inserció	35	25	35	16	10	40,00	19	118,75
Relleu	355	203	355	280	152	74,88	75	26,79
Jubilació parcial	618	440	618	489	178	40,45	129	26,38
Substitució jubilació 64 anys	7	7	7	7	0	0,00	0	0,00
Pràctiques	975	1.265	975	1.059	-290	-22,92	-84	-7,93
Formació	125	140	125	159	-15	-10,71	-34	-21,38
Altres	375	171	375	223	204	119,30	152	68,16
Total temporals	226.395	193.157	226.395	194.367	33.238	17,21	32.028	16,48
Total contractació	262.626	219.458	262.626	226.590	43.168	19,67	36.036	15,90

CATALUNYA - Evolució mensual dels contractes registrats (2015-2018)

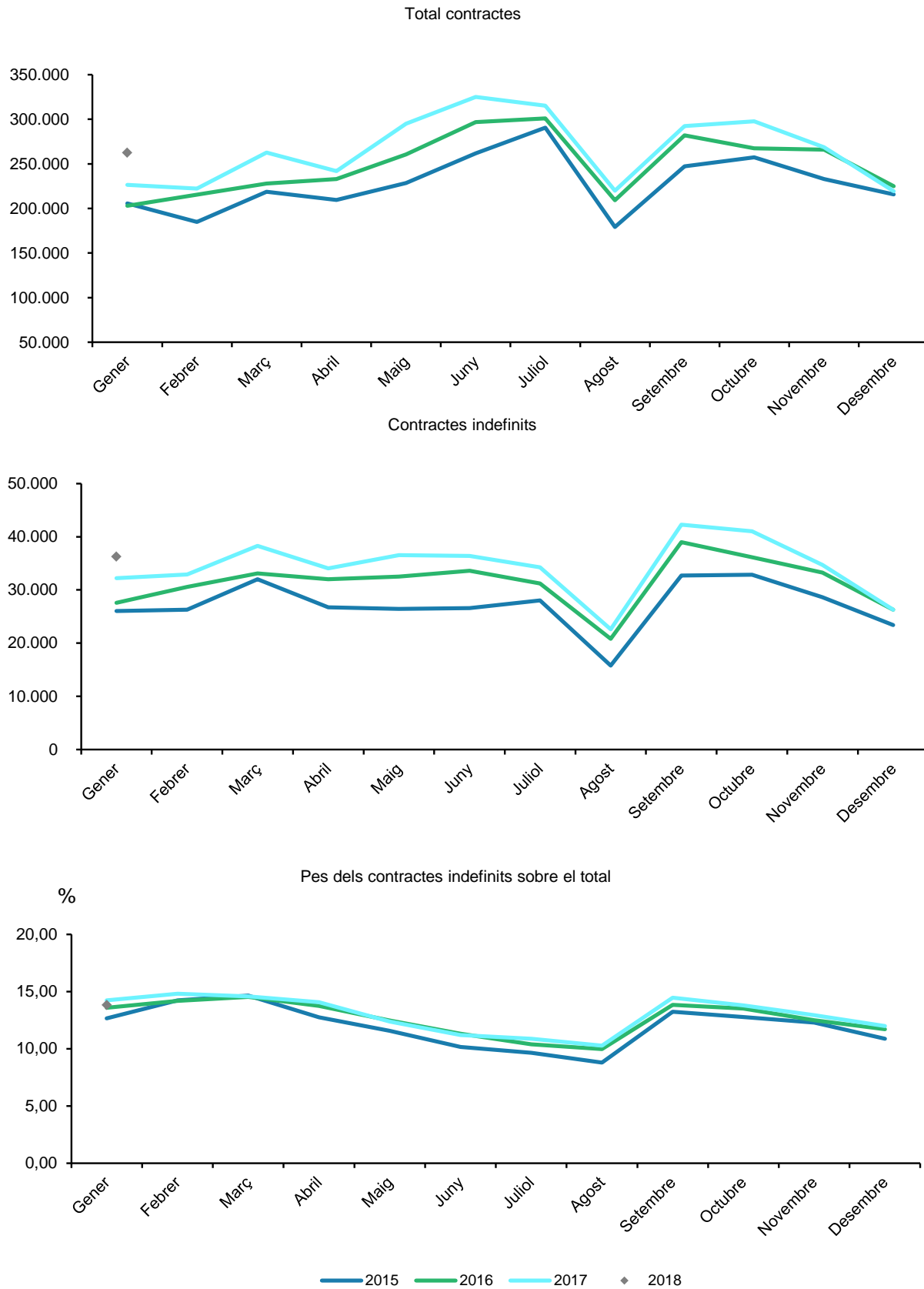
gener de 2018

Any/mes	Mes					Acumulat any				
	Total	Indefinit (1)	%Total	Temporal	%Total	Total	Indefinit (1)	%Total	Temporal	%Total
2015										
Gener	205.752	26.023	12,65	179.729	87,35	205.752	26.023	12,65	179.729	87,35
Febrer	184.801	26.274	14,22	158.527	85,78	390.553	52.297	13,39	338.256	86,61
Març	218.599	32.020	14,65	186.579	85,35	609.152	84.317	13,84	524.835	86,16
Abril	209.507	26.722	12,75	182.785	87,25	818.659	111.039	13,56	707.620	86,44
Maig	228.588	26.428	11,56	202.160	88,44	1.047.247	137.467	13,13	909.780	86,87
Juny	261.682	26.593	10,16	235.089	89,84	1.308.929	164.060	12,53	1.144.869	87,47
Juliol	290.500	28.032	9,65	262.468	90,35	1.599.429	192.092	12,01	1.407.337	87,99
Agost	179.251	15.769	8,80	163.482	91,20	1.778.680	207.861	11,69	1.570.819	88,31
Setembre	247.158	32.725	13,24	214.433	86,76	2.025.838	240.586	11,88	1.785.252	88,12
Octubre	257.351	32.882	12,78	224.469	87,22	2.283.189	273.468	11,98	2.009.721	88,02
Novembre	232.979	28.644	12,29	204.335	87,71	2.516.168	302.112	12,01	2.214.056	87,99
Desembre	215.647	23.421	10,86	192.226	89,14	2.731.815	325.533	11,92	2.406.282	88,08
2016										
Gener	202.894	27.560	13,58	175.334	86,42	202.894	27.560	13,58	175.334	86,42
Febrer	215.393	30.550	14,18	184.843	85,82	418.287	58.110	13,89	360.177	86,11
Març	227.813	33.110	14,53	194.703	85,47	646.100	91.220	14,12	554.880	85,88
Abril	232.941	32.010	13,74	200.931	86,26	879.041	123.230	14,02	755.811	85,98
Maig	260.571	32.491	12,47	228.080	87,53	1.139.612	155.721	13,66	983.891	86,34
Juny	296.891	33.600	11,32	263.291	88,68	1.436.503	189.321	13,18	1.247.182	86,82
Juliol	300.852	31.214	10,38	269.638	89,62	1.737.355	220.535	12,69	1.516.820	87,31
Agost	209.088	20.830	9,96	188.258	90,04	1.946.443	241.365	12,40	1.705.078	87,60
Setembre	281.932	38.971	13,82	242.961	86,18	2.228.375	280.336	12,58	1.948.039	87,42
Octubre	267.442	36.152	13,52	231.290	86,48	2.495.817	316.488	12,68	2.179.329	87,32
Novembre	265.890	33.233	12,50	232.657	87,50	2.761.707	349.721	12,66	2.411.986	87,34
Desembre	224.851	26.313	11,70	198.538	88,30	2.986.558	376.034	12,59	2.610.524	87,41
2017										
Gener	226.590	32.223	14,22	194.367	85,78	226.590	32.223	14,22	194.367	85,78
Febrer	222.369	32.914	14,80	189.455	85,20	448.959	65.137	14,51	383.822	85,49
Març	262.621	38.286	14,58	224.335	85,42	711.580	103.423	14,53	608.157	85,47
Abril	241.820	34.034	14,07	207.786	85,93	953.400	137.457	14,42	815.943	85,58
Maig	295.142	36.537	12,38	258.605	87,62	1.248.542	173.994	13,94	1.074.548	86,06
Juny	325.132	36.393	11,19	288.739	88,81	1.573.674	210.387	13,37	1.363.287	86,63
Juliol	315.227	34.255	10,87	280.972	89,13	1.888.901	244.642	12,95	1.644.259	87,05
Agost	219.884	22.581	10,27	197.303	89,73	2.108.785	267.223	12,67	1.841.562	87,33
Setembre	292.461	42.256	14,45	250.205	85,55	2.401.246	309.479	12,89	2.091.767	87,11
Octubre	297.849	41.038	13,78	256.811	86,22	2.699.095	350.517	12,99	2.348.578	87,01
Novembre	268.606	34.721	12,93	233.885	87,07	2.967.701	385.238	12,98	2.582.463	87,02
Desembre	219.458	26.301	11,98	193.157	88,02	3.187.159	411.539	12,91	2.775.620	87,09
2018										
Gener	262.626	36.231	13,80	226.395	86,20	262.626	36.231	13,80	226.395	86,20
Febrer										
Març										
Abril										
Maig										
Juny										
Juliol										
Agost										
Setembre										
Octubre										
Novembre										
Desembre										

(1) Inclou els contractes convertits en indefinits.

CATALUNYA - Evolució mensual dels contractes registrats, dels contractes indefinits i del pes, en percentatge, dels contractes indefinits sobre el total de contractes (2015-2018) (1)

gener de 2018



(1) Inclou els contractes convertits en indefinits.

CATALUNYA - Evolució comparada de contractes (2017-2018) (1)

gener de 2018

Mesos	Any 2017		Any 2018		Variació interanual			
	Mes	Acumulat any	Mes	Acumulat any	Mensual		Acumulada	
					Absoluta	Relativa(%)	Absoluta	Relativa(%)
Gener	226.590	226.590	262.626	262.626	36.036	15,90	36.036	15,90
Febrer	222.369	448.959						
Març	262.621	711.580						
Abril	241.820	953.400						
Maig	295.142	1.248.542						
Juny	325.132	1.573.674						
Juliol	315.227	1.888.901						
Agost	219.884	2.108.785						
Setembre	292.461	2.401.246						
Octubre	297.849	2.699.095						
Novembre	268.606	2.967.701						
Desembre	219.458	3.187.159						

(1) Inclou conversions en indefinits

CATALUNYA - Evolució comparada de contractes indefinits (2017-2018) (1)

gener de 2018

Mesos	Any 2017		Any 2018		Variació interanual			
	Mes	Acumulat any	Mes	Acumulat any	Mensual		Acumulada	
					Absoluta	Relativa(%)	Absoluta	Relativa(%)
Gener	32.223	32.223	36.231	36.231	4.008	12,44	4.008	12,44
Febrer	32.914	65.137						
Març	38.286	103.423						
Abril	34.034	137.457						
Maig	36.537	173.994						
Juny	36.393	210.387						
Juliol	34.255	244.642						
Agost	22.581	267.223						
Setembre	42.256	309.479						
Octubre	41.038	350.517						
Novembre	34.721	385.238						
Desembre	26.301	411.539						

(1) Inclou conversions en indefinits

CATALUNYA - Evolució comparada de contractes temporals (2017-2018)

gener de 2018

Mesos	Any 2017		Any 2018		Variació interanual			
	Mes	Acumulat any	Mes	Acumulat any	Mensual		Acumulada	
					Absoluta	Relativa(%)	Absoluta	Relativa(%)
Gener	194.367	194.367	226.395	226.395	32.028	16,48	32.028	16,48
Febrer	189.455	383.822						
Març	224.335	608.157						
Abril	207.786	815.943						
Maig	258.605	1.074.548						
Juny	288.739	1.363.287						
Juliol	280.972	1.644.259						
Agost	197.303	1.841.562						
Setembre	250.205	2.091.767						
Octubre	256.811	2.348.578						
Novembre	233.885	2.582.463						
Desembre	193.157	2.775.620						

BARCELONA - Contractes per modalitat (1)

gener de 2018

Tipus de contracte	Dades mensuals		Acumulats		Variacions			
	Mes actual	Mes anterior	Any actual	Any anterior	Mes anterior		Acumulat any anterior	
					Absoluta	Relativa(%)	Absoluta	Relativa(%)
Contractació indefinida								
Ordinari temps indefinit	19.491	13.477	19.491	16.664	6.014	44,62	2.827	16,96
Foment de la contractació indefinida	643	409	643	710	234	57,21	-67	-9,44
Indefinit persones amb discapacitat	105	84	105	143	21	25,00	-38	-26,57
Convertits en indefinits	8.873	7.014	8.873	8.508	1.859	26,50	365	4,29
Total indefinits	29.112	20.984	29.112	26.025	8.128	38,73	3.087	11,86
Contractació temporal								
Obra o servei	68.738	51.495	68.738	56.218	17.243	33,48	12.520	22,27
Eventuals circumstàncies producció	78.623	73.757	78.623	66.468	4.866	6,60	12.155	18,29
Interinitat	28.204	23.105	28.204	24.812	5.099	22,07	3.392	13,67
Temporal persones amb discapacitat	307	249	307	221	58	23,29	86	38,91
Inserció	25	23	25	9	2	8,70	16	177,78
Relleu	268	153	268	226	115	75,16	42	18,58
Jubilació parcial	458	314	458	378	144	45,86	80	21,16
Substitució jubilació 64 anys	4	5	4	3	-1	-20,00	1	33,33
Pràctiques	799	854	799	903	-55	-6,44	-104	-11,52
Formació	102	127	102	128	-25	-19,69	-26	-20,31
Altres	334	149	334	161	185	124,16	173	107,45
Total temporals	177.862	150.231	177.862	149.527	27.631	18,39	28.335	18,95
Total contractació	206.974	171.215	206.974	175.552	35.759	20,89	31.422	17,90

(1) La distribució dels contractes per províncies es fa a partir del municipi del lloc de treball

GIRONA - Contractes per modalitat (1)

gener de 2018

Tipus de contracte	Dades mensuals		Acumulats		Variacions				
	Mes actual	Mes anterior	Any actual	Any anterior	Mes anterior		Acumulat any anterior		
					Absoluta	Relativa(%)	Absoluta	Relativa(%)	
Contractació indefinida									
Ordinari temps indefinit	1.982	1.404	1.982	1.629	578	41,17	353	21,67	
Foment de la contractació indefinida	87	39	87	61	48	123,08	26	42,62	
Indefinit persones amb discapacitat	16	13	16	20	3	23,08	-4	-20,00	
Convertits en indefinits	1.170	943	1.170	970	227	24,07	200	20,62	
Total indefinits	3.255	2.399	3.255	2.680	856	35,68	575	21,46	
Contractació temporal									
Obra o servei	5.421	4.461	5.421	5.152	960	21,52	269	5,22	
Eventuals circumstàncies producció	9.002	8.692	9.002	8.260	310	3,57	742	8,98	
Interinitat	2.272	1.409	2.272	1.919	863	61,25	353	18,39	
Temporal persones amb discapacitat	26	15	26	26	11	73,33	0	0,00	
Inserció	7	0	7	6	7	-	1	16,67	
Relleu	37	19	37	19	18	94,74	18	94,74	
Jubilació parcial	50	43	50	30	7	16,28	20	66,67	
Substitució jubilació 64 anys	0	0	0	0	0	-	0	-	
Pràctiques	45	126	45	52	-81	-64,29	-7	-13,46	
Formació	11	4	11	19	7	175,00	-8	-42,11	
Altres	11	5	11	8	6	120,00	3	37,50	
Total temporals	16.882	14.774	16.882	15.491	2.108	14,27	1.391	8,98	
Total contractació	20.137	17.173	20.137	18.171	2.964	17,26	1.966	10,82	

(1) La distribució dels contractes per províncies es fa a partir del municipi del lloc de treball

LLEIDA - Contractes per modalitat (1)

gener de 2018

Tipus de contracte	Dades mensuals		Acumulats		Variacions				
	Mes actual	Mes anterior	Any actual	Any anterior	Mes anterior		Acumulat any anterior		
					Absoluta	Relativa(%)	Absoluta	Relativa(%)	
Contractació indefinida									
Ordinari temps indefinit	691	652	691	671	39	5,98	20	2,98	
Foment de la contractació indefinida	39	27	39	41	12	44,44	-2	-4,88	
Indefinit persones amb discapacitat	10	5	10	10	5	100,00	0	0,00	
Convertits en indefinits	731	446	731	646	285	63,90	85	13,16	
Total indefinits	1.471	1.130	1.471	1.368	341	30,18	103	7,53	
Contractació temporal									
Obra o servei	4.865	4.076	4.865	4.813	789	19,36	52	1,08	
Eventuals circumstàncies producció	4.254	4.406	4.254	4.147	-152	-3,45	107	2,58	
Interinitat	1.108	739	1.108	967	369	49,93	141	14,58	
Temporal persones amb discapacitat	15	18	15	13	-3	-16,67	2	15,38	
Inserció	3	2	3	1	1	50,00	2	200,00	
Relleu	15	7	15	9	8	114,29	6	66,67	
Jubilació parcial	31	15	31	27	16	106,67	4	14,81	
Substitució jubilació 64 anys	3	1	3	3	2	200,00	0	0,00	
Pràctiques	38	105	38	20	-67	-63,81	18	90,00	
Formació	1	3	1	1	-2	-66,67	0	0,00	
Altres	5	5	5	7	0	0,00	-2	-28,57	
Total temporals	10.338	9.377	10.338	10.008	961	10,25	330	3,30	
Total contractació	11.809	10.507	11.809	11.376	1.302	12,39	433	3,81	

(1) La distribució dels contractes per províncies es fa a partir del municipi del lloc de treball

TARRAGONA - Contractes per modalitat (1)

gener de 2018

Tipus de contracte	Dades mensuals		Acumulats		Variacions				
	Mes actual	Mes anterior	Any actual	Any anterior	Mes anterior		Acumulat any anterior		
					Absoluta	Relativa(%)	Absoluta	Relativa(%)	
Contractació indefinida									
Ordinari temps indefinit	1.184	775	1.184	1.089	409	52,77	95	8,72	
Foment de la contractació indefinida	71	45	71	66	26	57,78	5	7,58	
Indefinit persones amb discapacitat	18	6	18	13	12	200,00	5	38,46	
Convertits en indefinits	1.120	962	1.120	982	158	16,42	138	14,05	
Total indefinits	2.393	1.788	2.393	2.150	605	33,84	243	11,30	
Contractació temporal									
Obra o servei	7.176	5.708	7.176	7.478	1.468	25,72	-302	-4,04	
Eventuals circumstàncies producció	10.846	10.589	10.846	9.261	257	2,43	1.585	17,11	
Interinitat	3.008	2.163	3.008	2.351	845	39,07	657	27,95	
Temporal persones amb discapacitat	40	24	40	28	16	66,67	12	42,86	
Inserció	0	0	0	0	0	-	0	-	
Relleu	35	24	35	26	11	45,83	9	34,62	
Jubilació parcial	79	68	79	54	11	16,18	25	46,30	
Substitució jubilació 64 anys	0	1	0	1	-1	-100,00	-1	-100,00	
Pràctiques	93	180	93	84	-87	-48,33	9	10,71	
Formació	11	6	11	11	5	83,33	0	0,00	
Altres	25	12	25	47	13	108,33	-22	-46,81	
Total temporals	21.313	18.775	21.313	19.341	2.538	13,52	1.972	10,20	
Total contractació	23.706	20.563	23.706	21.491	3.143	15,28	2.215	10,31	

(1) La distribució dels contractes per províncies es fa a partir del municipi del lloc de treball