

© Generalitat de Catalunya  
Departament de Treball, Afers Socials i Famílies  
Observatori del Treball i Model Productiu

c/ Sepúlveda, 148-150  
08011 Barcelona  
[observatoritreball.gencat.cat](http://observatoritreball.gencat.cat)  
Barcelona, abril de 2018

ISSN: 2339-5958  
Dipòsit legal: B.11366-2013



Els continguts d'aquesta obra estan subjectes a una llicència de Reconeixement-No comercial-Sense obres derivades 3.0 de Creative commons. Se'n permet la reproducció, distribució i comunicació pública sempre que se'n citi l'autor i no se'n faci un ús comercial. La llicència completa es pot consultar a:

[creativecommons.org/licenses/by-nc-nd/3.0/es/legalcode.ca](http://creativecommons.org/licenses/by-nc-nd/3.0/es/legalcode.ca)

**Demandes d'ocupació**

**Atur registrat**

**Contractació laboral**

---

Treball

**Demandes d'ocupació**  
Atur registrat  
Contractació laboral

---

**Demandes d'ocupació**

Dades del mes de març de 2018

## CATALUNYA - Demandants d'ocupació per província

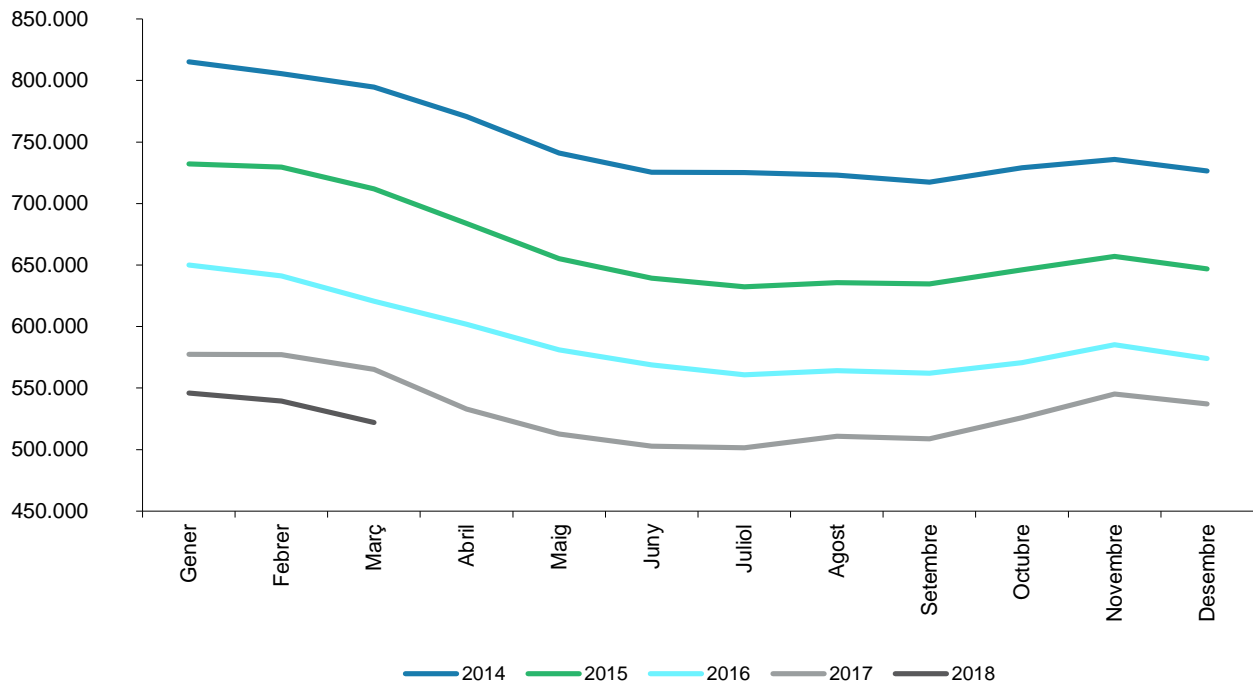
març de 2018

Província	Demandants d'ocupació		Variació			
	Mes anterior	Mes actual	Mes anterior		Interanual	
			Absoluta	Relativa(%)	Absoluta	Relativa(%)
Barcelona	376.984	372.298	-4.686	-1,24	-30.315	-7,53
Girona	60.665	54.209	-6.456	-10,64	-4.931	-8,34
Lleida	29.992	29.497	-495	-1,65	-1.296	-4,21
Tarragona	71.906	65.922	-5.984	-8,32	-6.824	-9,38
<b>Catalunya</b>	<b>539.547</b>	<b>521.926</b>	<b>-17.621</b>	<b>-3,27</b>	<b>-43.366</b>	<b>-7,67</b>

## CATALUNYA - Evolució mensual dels demandants d'ocupació (2014-2018)

març de 2018

Mesos	2014	2015	2016	2017	2018
Gener	815.135	732.174	650.083	577.516	545.918
Febrer	805.684	729.683	641.132	577.093	539.547
<b>Març</b>	<b>794.633</b>	<b>711.913</b>	<b>620.564</b>	<b>565.292</b>	<b>521.926</b>
Abril	770.716	683.819	601.839	532.967	
Maig	741.160	655.247	580.928	512.747	
Juny	725.429	639.369	568.770	502.648	
Juliol	725.110	632.300	560.633	501.460	
Agost	723.207	635.630	564.262	510.851	
Setembre	717.371	634.715	562.035	508.655	
Octubre	728.998	646.125	570.568	525.810	
Novembre	735.762	656.919	585.096	545.229	
Desembre	726.399	646.890	574.088	537.099	



**CATALUNYA - Demandants d'ocupació per sexe, edat i sector d'activitat econòmica (CCAIE-2009)**

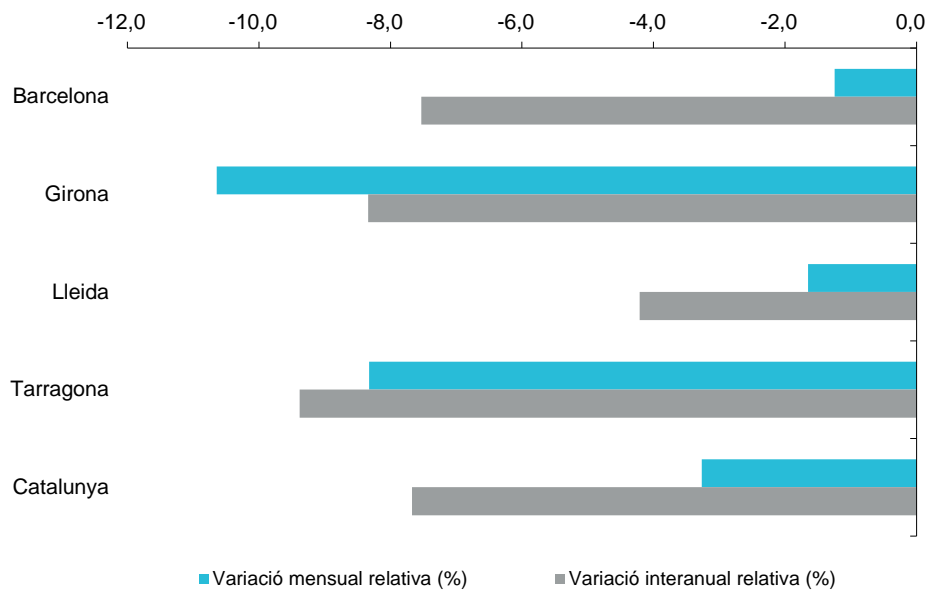
març de 2018

	Demandants d'ocupació		Variació			
	Mes anterior	Mes actual	Mes anterior		Interanual	
			Absoluta	Relativa(%)	Absoluta	Relativa(%)
<b>Sexe</b>						
Homes	239.885	231.098	-8.787	-3,66	-26.731	-10,37
Dones	299.662	290.828	-8.834	-2,95	-16.635	-5,41
<b>Menors de 25 anys</b>						
Homes	21.595	20.844	-751	-3,48	-2.468	-10,59
Dones	19.912	19.254	-658	-3,30	-1.348	-6,54
Total	41.507	40.098	-1.409	-3,39	-3.816	-8,69
<b>De 25 i més anys</b>						
Homes	218.290	210.254	-8.036	-3,68	-24.263	-10,35
Dones	279.750	271.574	-8.176	-2,92	-15.287	-5,33
Total	498.040	481.828	-16.212	-3,26	-39.550	-7,59
<b>Sectors</b>						
Agricultura	16.295	15.651	-644	-3,95	-723	-4,42
Indústria	58.088	57.405	-683	-1,18	-8.743	-13,22
Construcció	41.593	40.975	-618	-1,49	-6.422	-13,55
Serveis	389.070	372.603	-16.467	-4,23	-25.231	-6,34
Sense ocupació anterior (1)	34.501	35.292	791	2,29	-2.247	-5,99
<b>Total</b>	<b>539.547</b>	<b>521.926</b>	<b>-17.621</b>	<b>-3,27</b>	<b>-43.366</b>	<b>-7,67</b>

(1) Definició del Servicio Público de Empleo Estatal: demandants que busquen la primera feina.

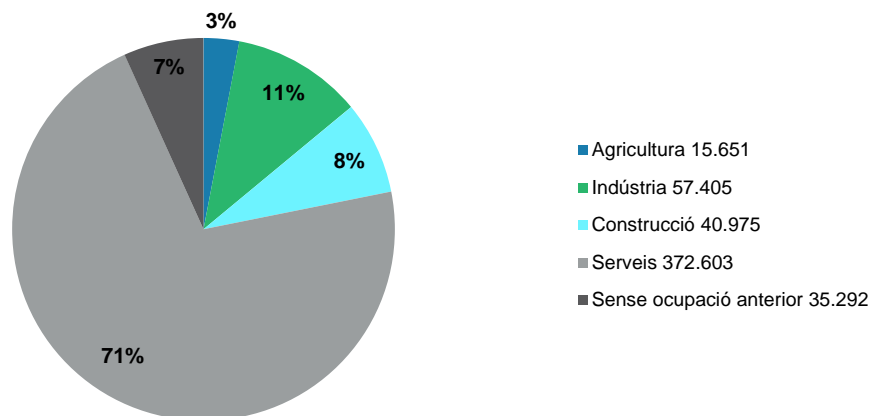
## CATALUNYA - Demandants d'ocupació. Comparació de la variació mensual i interanual

març de 2018



## CATALUNYA - Distribució dels demandants d'ocupació per sectors d'activitat econòmica (CCAEE-2009)

març de 2018



**CATALUNYA - Evolució mensual dels demandants d'ocupació per sectors d'activitat econòmica (de gener de 2015 en endavant) (CCAE-2009)**

març de 2018

Any / mes	Agricultura	Indústria	Construcció	Serveis	Sense ocupació anterior	Total
<b>2015</b> Gener	21.101	101.714	76.281	489.655	43.423	732.174
Febrer	21.411	100.090	74.800	488.744	44.638	729.683
<b>Març</b>	<b>20.692</b>	<b>97.137</b>	<b>73.763</b>	<b>474.962</b>	<b>45.359</b>	<b>711.913</b>
Abril	19.411	93.715	71.368	454.344	44.981	683.819
Maig	16.653	90.315	68.809	435.365	44.105	655.247
Juny	16.591	87.259	67.016	425.159	43.344	639.369
Juliol	16.173	84.641	64.720	425.682	41.084	632.300
Agost	15.428	85.077	65.217	431.225	38.683	635.630
Setembre	16.763	84.291	64.279	429.385	39.997	634.715
Octubre	19.209	83.647	63.115	439.740	40.414	646.125
Novembre	18.772	82.453	61.733	452.635	41.326	656.919
Desembre	18.907	81.761	61.738	444.707	39.777	646.890
<b>2016</b> Gener	18.595	81.284	61.413	449.431	39.360	650.083
Febrer	19.268	79.305	60.025	442.125	40.409	641.132
<b>Març</b>	<b>18.875</b>	<b>77.505</b>	<b>59.249</b>	<b>424.556</b>	<b>40.379</b>	<b>620.564</b>
Abril	17.862	75.873	57.415	410.420	40.269	601.839
Maig	15.490	73.602	55.630	395.993	40.213	580.928
Juny	14.743	71.687	53.986	388.461	39.893	568.770
Juliol	14.270	69.512	52.052	387.282	37.517	560.633
Agost	13.787	70.510	52.728	392.564	34.673	564.262
Setembre	14.384	70.123	51.390	390.207	35.931	562.035
Octubre	16.349	70.017	50.813	397.363	36.026	570.568
Novembre	16.994	69.377	50.045	411.986	36.694	585.096
Desembre	16.610	68.612	50.006	404.298	34.562	574.088
<b>2017</b> Gener	16.133	68.144	49.060	409.846	34.333	577.516
Febrer	16.825	67.270	48.297	408.176	36.525	577.093
<b>Març</b>	<b>16.374</b>	<b>66.148</b>	<b>47.397</b>	<b>397.834</b>	<b>37.539</b>	<b>565.292</b>
Abril	14.892	63.628	46.161	371.482	36.804	532.967
Maig	12.379	61.429	44.730	357.949	36.260	512.747
Juny	12.088	59.528	43.106	352.137	35.789	502.648
Juliol	12.092	58.417	42.447	354.087	34.417	501.460
Agost	11.616	59.318	43.487	364.558	31.872	510.851
Setembre	13.410	58.899	42.817	359.512	34.017	508.655
Octubre	15.477	59.184	42.653	373.740	34.756	525.810
Novembre	15.845	59.087	42.453	391.855	35.989	545.229
Desembre	16.075	58.712	43.074	385.277	33.961	537.099
<b>2018</b> Gener	16.042	58.990	42.524	394.547	33.815	545.918
Febrer	16.295	58.088	41.593	389.070	34.501	539.547
<b>Març</b>	<b>15.651</b>	<b>57.405</b>	<b>40.975</b>	<b>372.603</b>	<b>35.292</b>	<b>521.926</b>
Abril						
Maig						
Juny						
Juliol						
Agost						
Setembre						
Octubre						
Novembre						
Desembre						



**CATALUNYA - Evolució mensual dels demandants d'ocupació per sexe i edat (2015-2018)**

març de 2018

Any / mes	Demandants d'ocupació			Menors de 25 anys			De 25 i més anys			
	Homes	Dones	Total	Homes	Dones	Total	Homes	Dones	Total	
<b>2015</b>	Gener	360.000	372.174	732.174	29.220	24.438	53.658	330.780	347.736	678.516
	Febrer	356.948	372.735	729.683	30.050	25.211	55.261	326.898	347.524	674.422
	<b>Març</b>	<b>346.413</b>	<b>365.500</b>	<b>711.913</b>	<b>29.482</b>	<b>24.821</b>	<b>54.303</b>	<b>316.931</b>	<b>340.679</b>	<b>657.610</b>
	Abril	330.527	353.292	683.819	27.558	23.442	51.000	302.969	329.850	632.819
	Maig	313.145	342.102	655.247	25.207	21.897	47.104	287.938	320.205	608.143
	Juny	300.915	338.454	639.369	23.625	20.459	44.084	277.290	317.995	595.285
	Juliol	289.926	342.374	632.300	21.610	19.181	40.791	268.316	323.193	591.509
	Agost	291.497	344.133	635.630	20.671	18.763	39.434	270.826	325.370	596.196
	Setembre	296.453	338.262	634.715	23.470	21.217	44.687	272.983	317.045	590.028
	Octubre	305.292	340.833	646.125	25.179	22.564	47.743	280.113	318.269	598.382
	Novembre	309.686	347.233	656.919	26.450	23.354	49.804	283.236	323.879	607.115
	Desembre	307.241	339.649	646.890	24.811	21.297	46.108	282.430	318.352	600.782
<b>2016</b>	Gener	308.292	341.791	650.083	25.075	21.797	46.872	283.217	319.994	603.211
	Febrer	302.792	338.340	641.132	25.726	22.279	48.005	277.066	316.061	593.127
	<b>Març</b>	<b>292.722</b>	<b>327.842</b>	<b>620.564</b>	<b>24.622</b>	<b>21.393</b>	<b>46.015</b>	<b>268.100</b>	<b>306.449</b>	<b>574.549</b>
	Abril	282.621	319.218	601.839	23.584	20.552	44.136	259.037	298.666	557.703
	Maig	270.242	310.686	580.928	22.387	19.864	42.251	247.855	290.822	538.677
	Juny	258.490	310.280	568.770	21.250	18.835	40.085	237.240	291.445	528.685
	Juliol	247.847	312.786	560.633	19.035	17.428	36.463	228.812	295.358	524.170
	Agost	249.394	314.868	564.262	18.013	16.881	34.894	231.381	297.987	529.368
	Setembre	253.894	308.141	562.035	20.732	19.150	39.882	233.162	288.991	522.153
	Octubre	261.576	308.992	570.568	21.922	20.106	42.028	239.654	288.886	528.540
	Novembre	268.578	316.518	585.096	23.100	20.760	43.860	245.478	295.758	541.236
	Desembre	264.987	309.101	574.088	21.235	18.735	39.970	243.752	290.366	534.118
<b>2017</b>	Gener	265.929	311.587	577.516	22.051	19.459	41.510	243.878	292.128	536.006
	Febrer	264.596	312.497	577.093	23.524	20.704	44.228	241.072	291.793	532.865
	<b>Març</b>	<b>257.829</b>	<b>307.463</b>	<b>565.292</b>	<b>23.312</b>	<b>20.602</b>	<b>43.914</b>	<b>234.517</b>	<b>286.861</b>	<b>521.378</b>
	Abril	241.814	291.153	532.967	21.307	18.631	39.938	220.507	272.522	493.029
	Maig	228.995	283.752	512.747	19.740	17.675	37.415	209.255	266.077	475.332
	Juny	218.176	284.472	502.648	18.988	17.039	36.027	199.188	267.433	466.621
	Juliol	213.172	288.288	501.460	17.910	16.259	34.169	195.262	272.029	467.291
	Agost	217.064	293.787	510.851	17.079	15.943	33.022	199.985	277.844	477.829
	Setembre	221.397	287.258	508.655	19.248	18.167	37.415	202.149	269.091	471.240
	Octubre	231.674	294.136	525.810	20.659	19.511	40.170	211.015	274.625	485.640
	Novembre	241.595	303.634	545.229	22.342	20.630	42.972	219.253	283.004	502.257
	Desembre	240.256	296.843	537.099	20.461	18.567	39.028	219.795	278.276	498.071
<b>2018</b>	Gener	243.748	302.170	545.918	21.493	19.616	41.109	222.255	282.554	504.809
	Febrer	239.885	299.662	539.547	21.595	19.912	41.507	218.290	279.750	498.040
	<b>Març</b>	<b>231.098</b>	<b>290.828</b>	<b>521.926</b>	<b>20.844</b>	<b>19.254</b>	<b>40.098</b>	<b>210.254</b>	<b>271.574</b>	<b>481.828</b>
	Abril									
	Maig									
	Juny									
	Juliol									
	Agost									
	Setembre									
	Octubre									
	Novembre									
	Desembre									

**CATALUNYA - Demandants d'ocupació segons disponibilitat per sexe, edat i sector d'activitat econòmica (CCAIE-2009)**

març de 2018

	Total demandants	Ocupats	Amb disponibilitat limitada	No ocupats (DONOS)		
				Total	Atur Registrat	Altres (1)
<b>Sexe</b>						
Homes	231.098	27.142	14.919	189.037	180.632	8.405
Dones	290.828	36.917	15.389	238.522	230.829	7.693
<b>Menors de 25 anys</b>						
Homes	20.844	1.846	906	18.092	15.227	2.865
Dones	19.254	1.769	911	16.574	13.666	2.908
Total	40.098	3.615	1.817	34.666	28.893	5.773
<b>De 25 i més anys</b>						
Homes	210.254	25.296	14.013	170.945	165.405	5.540
Dones	271.574	35.148	14.478	221.948	217.163	4.785
Total	481.828	60.444	28.491	392.893	382.568	10.325
<b>Sectors</b>						
Agricultura	15.651	4.120	871	10.660	10.492	168
Indústria	57.405	4.405	3.634	49.366	46.963	2.403
Construcció	40.975	2.323	2.644	36.008	35.440	568
Serveis	372.603	52.844	19.522	300.237	290.703	9.534
Sense ocupació anterior (2)	35.292	367 (3)	3.637	31.288	27.863	3.425
<b>Total</b>	<b>521.926</b>	<b>64.059</b>	<b>30.308</b>	<b>427.559</b>	<b>411.461</b>	<b>16.098</b>

(1) Considerats aturats per l'EPA

(2) Definició del Servicio Público de Empleo Estatal: demandants que busquen la primera feina.

(3) Demandants que han trobat la primera feina en una activitat econòmica que encara no ha estat informada.

**CATALUNYA - Demandants no ocupats per sexe, edat i sector d'activitat econòmica (CCAIE-2009)**

març de 2018

	Demandants no ocupats		Variació			
	DONOS		Mes anterior		Interanual	
	Mes anterior	Mes actual	Absoluta	Relativa(%)	Absoluta	Relativa(%)
<b>Sexe</b>						
Homes	193.125	189.037	-4.088	-2,12	-22.247	-10,53
Dones	241.728	238.522	-3.206	-1,33	-14.647	-5,79
<b>Menors de 25 anys</b>						
Homes	18.557	18.092	-465	-2,51	-2.291	-11,24
Dones	17.083	16.574	-509	-2,98	-1.228	-6,90
Total	35.640	34.666	-974	-2,73	-3.519	-9,22
<b>De 25 i més anys</b>						
Homes	174.568	170.945	-3.623	-2,08	-19.956	-10,45
Dones	224.645	221.948	-2.697	-1,20	-13.419	-5,70
Total	399.213	392.893	-6.320	-1,58	-33.375	-7,83
<b>Sectors</b>						
Agricultura	10.858	10.660	-198	-1,82	-1.011	-8,66
Indústria	49.886	49.366	-520	-1,04	-7.163	-12,67
Construcció	36.573	36.008	-565	-1,54	-6.094	-14,47
Serveis	306.871	300.237	-6.634	-2,16	-20.246	-6,32
Sense ocupació anterior (1)	30.665	31.288	623	2,03	-2.380	-7,07
<b>Total</b>	<b>434.853</b>	<b>427.559</b>	<b>-7.294</b>	<b>-1,68</b>	<b>-36.894</b>	<b>-7,94</b>

(1) Definició del Servicio Público de Empleo Estatal: demandants que busquen la primera feina.

---

**Treball**

**Demandes d'ocupació**

**Atur registrat**

**Contractació laboral**

---

**Atur registrat**

Dades del mes de març de 2018

**CATALUNYA - Atur registrat per província**

març de 2018

Província	Atur		Variació			
	Mes anterior	Mes actual	Mes anterior		Interanual	
			Absoluta	Relativa(%)	Absoluta	Relativa(%)
Barcelona	302.086	300.790	-1.296	-0,43	-24.937	-7,66
Girona	41.401	38.820	-2.581	-6,23	-3.740	-8,79
Lleida	22.501	22.245	-256	-1,14	-1.339	-5,68
Tarragona	52.193	49.606	-2.587	-4,96	-4.540	-8,38
<b>Catalunya</b>	<b>418.181</b>	<b>411.461</b>	<b>-6.720</b>	<b>-1,61</b>	<b>-34.556</b>	<b>-7,75</b>

**CATALUNYA - Atur registrat per sexe, edat i sector d'activitat econòmica (CCAE-2009)**

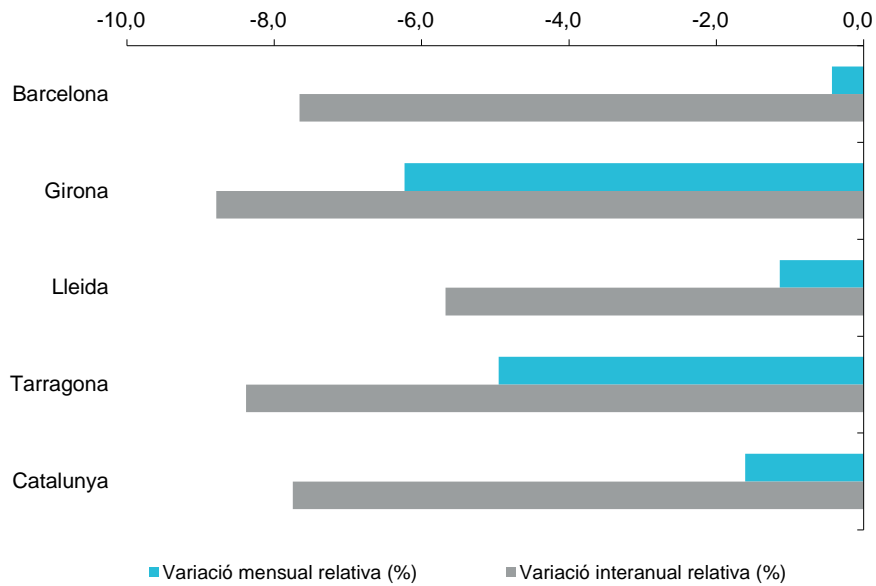
març de 2018

	Atur		Variació			
	Mes anterior	Mes actual	Mes anterior		Interanual	
			Absoluta	Relativa(%)	Absoluta	Relativa(%)
<b>Sexe</b>						
Homes	184.387	180.632	-3.755	-2,04	-20.735	-10,30
Dones	233.794	230.829	-2.965	-1,27	-13.821	-5,65
<b>Menors de 25 anys</b>						
Homes	15.468	15.227	-241	-1,56	-1.829	-10,72
Dones	13.989	13.666	-323	-2,31	-846	-5,83
Total	29.457	28.893	-564	-1,91	-2.675	-8,47
<b>De 25 i més anys</b>						
Homes	168.919	165.405	-3.514	-2,08	-18.906	-10,26
Dones	219.805	217.163	-2.642	-1,20	-12.975	-5,64
Total	388.724	382.568	-6.156	-1,58	-31.881	-7,69
<b>Sectors</b>						
Agricultura	10.667	10.492	-175	-1,64	-1.040	-9,02
Indústria	47.408	46.963	-445	-0,94	-6.555	-12,25
Construcció	35.997	35.440	-557	-1,55	-6.009	-14,50
Serveis	296.883	290.703	-6.180	-2,08	-19.281	-6,22
Sense ocupació anterior (1)	27.226	27.863	637	2,34	-1.671	-5,66
<b>Total</b>	<b>418.181</b>	<b>411.461</b>	<b>-6.720</b>	<b>-1,61</b>	<b>-34.556</b>	<b>-7,75</b>

(1) Definició del Servicio Público de Empleo Estatal: demandants que busquen la primera feina.

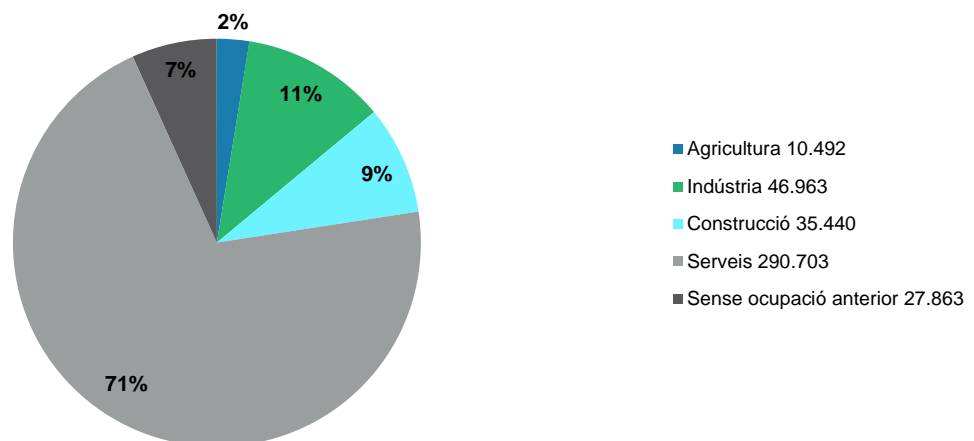
## CATALUNYA - Atur registrat. Comparació de la variació mensual i interanual

març de 2018



## CATALUNYA - Distribució de l'atur registrat per sectors d'activitat econòmica (CCAEE-2009)

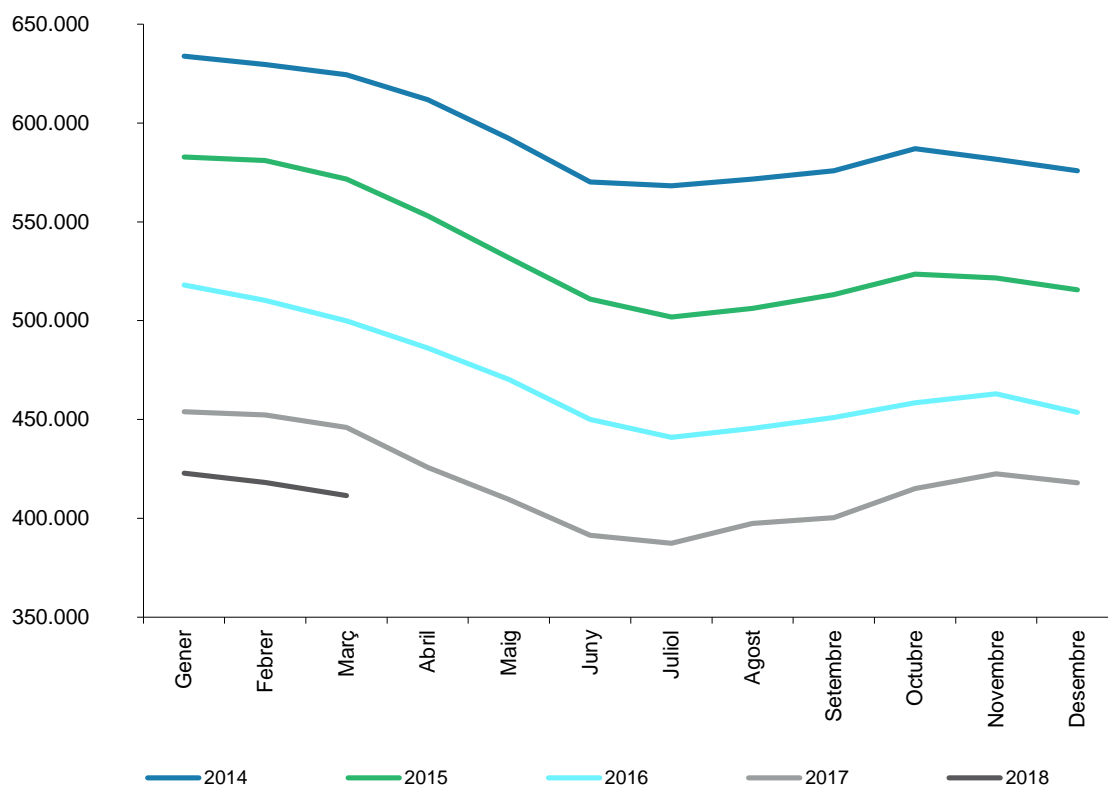
març de 2018



## CATALUNYA - Evolució mensual de l'atur registrat (2014-2018)

març de 2018

Mesos	2014	2015	2016	2017	2018
Gener	633.871	582.769	518.080	453.923	422.866
Febrer	629.586	581.124	510.237	452.342	418.181
<b>Març</b>	<b>624.467</b>	<b>571.655</b>	<b>499.991</b>	<b>446.017</b>	<b>411.461</b>
Abril	611.822	552.974	486.123	425.751	
Maig	592.304	531.899	470.205	409.490	
Juny	570.214	510.947	450.060	391.388	
Juliol	568.231	501.785	441.016	387.313	
Agost	571.616	506.306	445.440	397.385	
Setembre	575.812	513.187	451.081	400.373	
Octubre	587.133	523.528	458.406	415.071	
Novembre	581.652	521.660	462.979	422.462	
Desembre	575.948	515.668	453.645	418.018	



**CATALUNYA - Evolució de l'atur registrat (1996-2018) (1)**

Mesos de març

Anys	Atur	Variació			
		Mes anterior		Interanual	
		Absoluta	Relativa(%)	Absoluta	Relativa(%)
1996	377.616	-4.451	-1,16	-	-
1997	341.483	-9.355	-2,67	-36.133	-9,57
1998	293.345	-7.027	-2,34	-48.138	-14,10
1999	245.287	-7.034	-2,79	-48.058	-16,38
2000	220.003	-6.143	-2,72	-25.284	-10,31
2001	217.049	-2.824	-1,28	-2.954	-1,34
2002	248.054	-5.005	-1,98	31.005	14,28
2003	266.284	-2.177	-0,81	18.230	7,35
2004	269.601	-8.638	-3,10	3.317	1,25
2005	275.029	-5.457	-1,95	5.428	2,01
2006	270.573	-2.489	-0,91	-4.456	-1,62
2007	254.720	-2.863	-1,11	-15.853	-5,86
2008	291.640	728	0,25	36.920	14,49
2009	498.352	18.865	3,93	206.712	70,88
2010	604.038	6.751	1,13	105.686	21,21
2011	611.269	8.658	1,44	7.231	1,20
2012	638.247	-3.701	-0,58	26.978	4,41
2013	664.050	-1.126	-0,17	25.803	4,04
2014	624.467	-5.119	-0,81	-39.583	-5,96
2015	571.655	-9.469	-1,63	-52.812	-8,46
2016	499.991	-10.246	-2,01	-71.664	-12,54
2017	446.017	-6.325	-1,40	-53.974	-10,79
2018	411.461	-6.720	-1,61	-34.556	-7,75

(1) 1996-2004 estimació a SISPE de les dades SILEE. De gener a abril de 2005 dades SILEE adequades a SISPE.

A partir del mes de maig de 2005 dades SISPE.

**CATALUNYA - Evolució de l'atur registrat (1985-2004) (1)**

Mesos de març

Anys	Atur	Variació			
		Mes anterior		Interanual	
		Absoluta	Relativa(%)	Absoluta	Relativa(%)
1985	461.828	4.210	0,92	9.587	2,12
1986	475.441	-1.290	-0,27	13.613	2,95
1987	469.673	-6.150	-1,29	-5.768	-1,21
1988	430.650	-8.630	-1,96	-39.023	-8,31
1989	347.680	-10.615	-2,96	-82.970	-19,27
1990	278.575	-6.821	-2,39	-69.105	-19,88
1991	276.355	-3.427	-1,22	-2.220	-0,80
1992	263.421	-3.978	-1,49	-12.934	-4,68
1993	309.794	11.358	3,81	46.373	17,60
1994	362.721	-3.356	-0,92	52.927	17,08
1995	323.489	-6.220	-1,89	-39.232	-10,82
1996	297.149	-3.637	-1,21	-26.340	-8,14
1997	268.304	-8.120	-2,94	-28.845	-9,71
1998	229.239	-5.623	-2,39	-39.065	-14,56
1999	189.238	-6.328	-3,24	-40.001	-17,45
2000	170.606	-4.737	-2,70	-18.632	-9,85
2001	167.776	-2.826	-1,66	-2.830	-1,66
2002	190.185	-3.038	-1,57	22.409	13,36
2003	201.694	-2.045	-1,00	11.509	6,05
2004	203.089	-4.264	-2,06	1.395	0,69

(1) Sèrie de dades SILEE.

**CATALUNYA - Evolució mensual de l'atur registrat per sexe i edat (2015-2018)**

març de 2018

Any / mes	Atur			Menors de 25 anys			De 25 i més anys		
	Homes	Dones	Total	Homes	Dones	Total	Homes	Dones	Total
<b>2015</b> Gener	284.985	297.784	582.769	21.174	17.459	38.633	263.811	280.325	544.136
Febrer	282.573	298.551	581.124	21.810	18.053	39.863	260.763	280.498	541.261
<b>Març</b>	<b>276.828</b>	<b>294.827</b>	<b>571.655</b>	<b>21.509</b>	<b>17.697</b>	<b>39.206</b>	<b>255.319</b>	<b>277.130</b>	<b>532.449</b>
Abril	265.025	287.949	552.974	20.053	16.748	36.801	244.972	271.201	516.173
Maig	252.150	279.749	531.899	18.274	15.606	33.880	233.876	264.143	498.019
Juny	240.467	270.480	510.947	16.329	13.865	30.194	224.138	256.615	480.753
Juliol	232.458	269.327	501.785	15.310	13.539	28.849	217.148	255.788	472.936
Agost	234.973	271.333	506.306	14.979	13.567	28.546	219.994	257.766	477.760
Setembre	239.699	273.488	513.187	17.390	15.441	32.831	222.309	258.047	480.356
Octubre	245.990	277.538	523.528	18.857	16.534	35.391	227.133	261.004	488.137
Novembre	243.982	277.678	521.660	18.055	15.719	33.774	225.927	261.959	487.886
Desembre	243.556	272.112	515.668	17.550	14.731	32.281	226.006	257.381	483.387
<b>2016</b> Gener	244.070	274.010	518.080	18.167	15.284	33.451	225.903	258.726	484.629
Febrer	239.191	271.046	510.237	18.845	15.856	34.701	220.346	255.190	475.536
<b>Març</b>	<b>233.818</b>	<b>266.173</b>	<b>499.991</b>	<b>18.070</b>	<b>15.367</b>	<b>33.437</b>	<b>215.748</b>	<b>250.806</b>	<b>466.554</b>
Abril	225.535	260.588	486.123	17.344	14.849	32.193	208.191	245.739	453.930
Maig	215.884	254.321	470.205	16.238	14.217	30.455	199.646	240.104	439.750
Juny	204.279	245.781	450.060	14.706	12.742	27.448	189.573	233.039	422.612
Juliol	196.846	244.170	441.016	13.539	12.216	25.755	183.307	231.954	415.261
Agost	199.096	246.344	445.440	13.046	12.172	25.218	186.050	234.172	420.222
Setembre	203.688	247.393	451.081	15.487	13.860	29.347	188.201	233.533	421.734
Octubre	208.117	250.289	458.406	16.306	14.546	30.852	191.811	235.743	427.554
Novembre	210.343	252.636	462.979	17.086	14.945	32.031	193.257	237.691	430.948
Desembre	207.695	245.950	453.645	14.849	12.609	27.458	192.846	233.341	426.187
<b>2017</b> Gener	206.745	247.178	453.923	15.887	13.647	29.534	190.858	233.531	424.389
Febrer	205.110	247.232	452.342	17.145	14.588	31.733	187.965	232.644	420.609
<b>Març</b>	<b>201.367</b>	<b>244.650</b>	<b>446.017</b>	<b>17.056</b>	<b>14.512</b>	<b>31.568</b>	<b>184.311</b>	<b>230.138</b>	<b>414.449</b>
Abril	190.897	234.854	425.751	15.565	13.058	28.623	175.332	221.796	397.128
Maig	180.421	229.069	409.490	14.190	12.343	26.533	166.231	216.726	382.957
Juny	169.864	221.524	391.388	12.840	11.059	23.899	157.024	210.465	367.489
Juliol	166.637	220.676	387.313	12.645	11.034	23.679	153.992	209.642	363.634
Agost	171.375	226.010	397.385	12.373	11.250	23.623	159.002	214.760	373.762
Setembre	174.798	225.575	400.373	14.274	12.936	27.210	160.524	212.639	373.163
Octubre	181.806	233.265	415.071	15.332	14.112	29.444	166.474	219.153	385.627
Novembre	184.980	237.482	422.462	14.939	13.557	28.496	170.041	223.925	393.966
Desembre	185.296	232.722	418.018	14.225	12.566	26.791	171.071	220.156	391.227
<b>2018</b> Gener	186.986	235.880	422.866	15.415	13.766	29.181	171.571	222.114	393.685
Febrer	184.387	233.794	418.181	15.468	13.989	29.457	168.919	219.805	388.724
<b>Març</b>	<b>180.632</b>	<b>230.829</b>	<b>411.461</b>	<b>15.227</b>	<b>13.666</b>	<b>28.893</b>	<b>165.405</b>	<b>217.163</b>	<b>382.568</b>
Abril									
Maig									
Juny									
Juliol									
Agost									
Setembre									
Octubre									
Novembre									
Desembre									



**CATALUNYA - Evolució mensual de l'atur registrat per sectors d'activitat econòmica (de gener de 2015 en endavant) (CCEA-2009)**

març de 2018

Any / mes		Agricultura	Indústria	Construcció	Serveis	Sense ocupació anterior	Total
<b>2015</b>	Gener	15.276	78.202	67.798	388.046	33.447	582.769
	Febrer	15.583	77.122	66.464	387.561	34.394	581.124
	<b>Març</b>	<b>15.405</b>	<b>76.027</b>	<b>65.597</b>	<b>379.714</b>	<b>34.912</b>	<b>571.655</b>
	Abril	14.577	73.859	63.228	366.769	34.541	552.974
	Maig	12.714	71.625	61.089	352.536	33.935	531.899
	Juny	12.657	68.994	59.428	336.998	32.870	510.947
	Juliol	12.208	67.150	57.519	333.344	31.564	501.785
	Agost	11.474	67.945	58.288	338.468	30.131	506.306
	Setembre	12.484	67.458	57.286	344.325	31.634	513.187
	Octubre	14.234	67.635	56.265	353.216	32.178	523.528
	Novembre	13.713	66.722	54.845	354.881	31.499	521.660
	Desembre	13.626	66.481	55.281	349.358	30.922	515.668
<b>2016</b>	Gener	13.358	66.163	54.469	353.260	30.830	518.080
	Febrer	13.880	64.487	53.136	346.905	31.829	510.237
	<b>Març</b>	<b>13.731</b>	<b>63.206</b>	<b>52.564</b>	<b>338.592</b>	<b>31.898</b>	<b>499.991</b>
	Abril	13.008	61.496	50.757	329.086	31.776	486.123
	Maig	11.552	59.838	49.057	318.143	31.615	470.205
	Juny	10.950	57.774	47.458	302.985	30.893	450.060
	Juliol	10.545	56.190	45.794	299.068	29.419	441.016
	Agost	9.989	57.161	46.693	304.079	27.518	445.440
	Setembre	10.598	56.868	45.396	309.212	29.007	451.081
	Octubre	11.891	56.930	44.782	315.694	29.109	458.406
	Novembre	11.924	56.498	44.000	320.806	29.751	462.979
	Desembre	11.445	55.985	44.239	315.305	26.671	453.645
<b>2017</b>	Gener	10.981	55.290	42.793	317.973	26.886	453.923
	Febrer	11.342	54.584	42.144	315.537	28.735	452.342
	<b>Març</b>	<b>11.532</b>	<b>53.518</b>	<b>41.449</b>	<b>309.984</b>	<b>29.534</b>	<b>446.017</b>
	Abril	10.379	51.856	40.394	294.255	28.867	425.751
	Maig	8.938	50.031	38.982	283.231	28.308	409.490
	Juny	8.804	48.331	37.373	269.675	27.205	391.388
	Juliol	8.666	47.491	36.897	267.670	26.589	387.313
	Agost	8.303	48.558	38.154	277.373	24.997	397.385
	Setembre	9.639	48.068	37.257	278.145	27.264	400.373
	Octubre	10.858	48.354	37.110	290.706	28.043	415.071
	Novembre	10.684	48.260	36.906	299.002	27.610	422.462
	Desembre	10.508	48.182	37.745	295.048	26.535	418.018
<b>2018</b>	Gener	10.409	48.274	36.540	300.954	26.689	422.866
	Febrer	10.667	47.408	35.997	296.883	27.226	418.181
	<b>Març</b>	<b>10.492</b>	<b>46.963</b>	<b>35.440</b>	<b>290.703</b>	<b>27.863</b>	<b>411.461</b>
	Abril						
	Maig						
	Juny						
	Juliol						
	Agost						
	Setembre						
	Octubre						
	Novembre						
	Desembre						

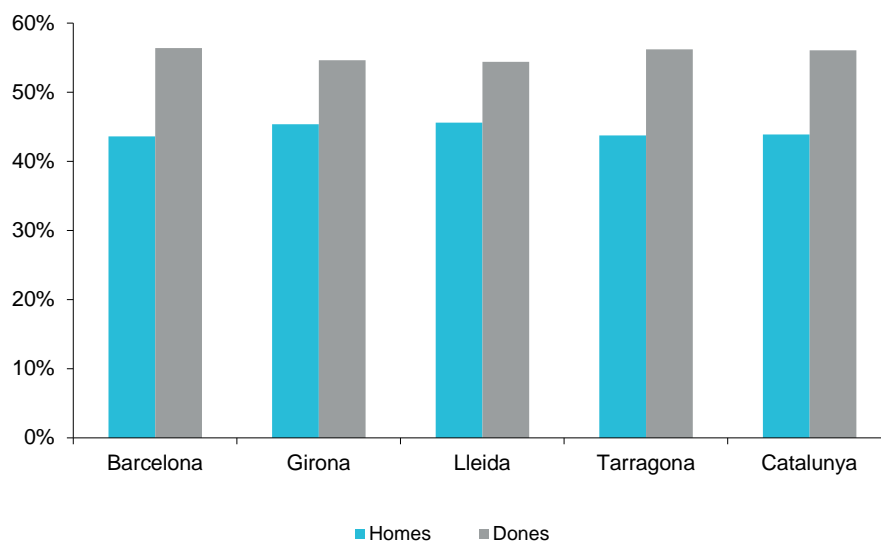
## CATALUNYA - Atur registrat per sexe i província

març de 2018

Província	Homes	Dones	Total
Barcelona	131.166	169.624	300.790
Girona	17.610	21.210	38.820
Lleida	10.143	12.102	22.245
Tarragona	21.713	27.893	49.606
<b>Catalunya</b>	<b>180.632</b>	<b>230.829</b>	<b>411.461</b>

## CATALUNYA - Distribució de l'atur registrat per sexe a cada àmbit territorial

març de 2018



## CATALUNYA - Atur registrat per edat i província

març de 2018

Província	Menors de 25 anys	De 25 i més anys	Total
Barcelona	20.197	280.593	300.790
Girona	3.085	35.735	38.820
Lleida	1.617	20.628	22.245
Tarragona	3.994	45.612	49.606
<b>Catalunya</b>	<b>28.893</b>	<b>382.568</b>	<b>411.461</b>

**BARCELONA - Atur registrat per sexe, edat i sector d'activitat econòmica (CCAE-2009)**

març de 2018

	Atur		Variació			
	Mes anterior	Mes actual	Mes anterior		Interanual	
			Absoluta	Relativa(%)	Absoluta	Relativa(%)
<b>Sexe</b>						
Homes	132.455	131.166	-1.289	-0,97	-14.615	-10,03
Dones	169.631	169.624	-7	0,00	-10.322	-5,74
<b>Menors de 25 anys</b>						
Homes	10.690	10.764	74	0,69	-1.062	-8,98
Dones	9.360	9.433	73	0,78	-355	-3,63
Total	20.050	20.197	147	0,73	-1.417	-6,56
<b>De 25 i més anys</b>						
Homes	121.765	120.402	-1.363	-1,12	-13.553	-10,12
Dones	160.271	160.191	-80	-0,05	-9.967	-5,86
Total	282.036	280.593	-1.443	-0,51	-23.520	-7,73
<b>Sectors</b>						
Agricultura	3.256	3.188	-68	-2,09	-498	-13,51
Indústria	36.688	36.322	-366	-1,00	-5.321	-12,78
Construcció	25.504	25.151	-353	-1,38	-4.188	-14,27
Serveis	216.564	215.582	-982	-0,45	-13.743	-5,99
Sense ocup. ant. (1)	20.074	20.547	473	2,36	-1.187	-5,46
<b>Total Barcelona</b>	<b>302.086</b>	<b>300.790</b>	<b>-1.296</b>	<b>-0,43</b>	<b>-24.937</b>	<b>-7,66</b>

(1) Definició del Servicio Público de Empleo Estatal: demandants que busquen la primera feina

**BARCELONA - Evolució mensual de l'atur registrat (2015-2018)**

març de 2018

Mesos	2015	2016	2017	2018
Gener	427.117	379.152	330.276	305.568
Febrer	425.935	373.048	328.499	302.086
<b>Març</b>	<b>421.853</b>	<b>369.136</b>	<b>325.727</b>	<b>300.790</b>
Abril	410.214	359.208	315.154	
Maig	396.847	350.073	305.937	
Juny	383.563	337.979	294.567	
Juliol	377.981	332.364	292.277	
Agost	382.717	336.143	299.723	
Setembre	383.705	335.533	297.236	
Octubre	386.649	336.908	303.188	
Novembre	382.969	337.717	305.934	
Desembre	377.897	330.725	302.569	

**GIRONA - Atur registrat per sexe, edat i sector d'activitat econòmica (CCAE-2009)**

març de 2018

	Atur		Variació			
	Mes anterior	Mes actual	Mes anterior		Interanual	
			Absoluta	Relativa(%)	Absoluta	Relativa(%)
<b>Sexe</b>						
Homes	18.853	17.610	-1.243	-6,59	-2.220	-11,20
Dones	22.548	21.210	-1.338	-5,93	-1.520	-6,69
<b>Menors de 25 anys</b>						
Homes	1.789	1.644	-145	-8,11	-270	-14,11
Dones	1.632	1.441	-191	-11,70	-254	-14,99
Total	3.421	3.085	-336	-9,82	-524	-14,52
<b>De 25 i més anys</b>						
Homes	17.064	15.966	-1.098	-6,43	-1.950	-10,88
Dones	20.916	19.769	-1.147	-5,48	-1.266	-6,02
Total	37.980	35.735	-2.245	-5,91	-3.216	-8,26
<b>Sectors</b>						
Agricultura	1.429	1.380	-49	-3,43	-196	-12,44
Indústria	3.921	3.875	-46	-1,17	-421	-9,80
Construcció	3.910	3.804	-106	-2,71	-564	-12,91
Serveis	29.702	27.297	-2.405	-8,10	-2.226	-7,54
Sense ocup. ant. (1)	2.439	2.464	25	1,03	-333	-11,91
<b>Total Girona</b>	<b>41.401</b>	<b>38.820</b>	<b>-2.581</b>	<b>-6,23</b>	<b>-3.740</b>	<b>-8,79</b>

(1) Definició del Servicio Público de Empleo Estatal: demandants que busquen la primera feina

**GIRONA - Evolució mensual de l'atur registrat (2015-2018)**

març de 2018

Mesos	2015	2016	2017	2018
Gener	55.903	50.039	44.522	41.979
Febrer	55.416	48.932	44.451	41.401
<b>Març</b>	<b>53.122</b>	<b>46.245</b>	<b>42.560</b>	<b>38.820</b>
Abril	49.973	44.574	38.646	
Maig	47.512	42.346	36.751	
Juny	44.273	39.318	34.076	
Juliol	43.276	38.103	33.428	
Agost	43.572	38.402	34.455	
Setembre	45.880	41.111	36.443	
Octubre	48.668	43.509	40.165	
Novembre	50.228	45.304	42.113	
Desembre	49.590	44.419	41.742	

**LLEIDA - Atur registrat per sexe, edat i sector d'activitat econòmica (CCAIE-2009)**

març de 2018

	Atur		Variació			
	Mes anterior	Mes actual	Mes anterior		Interanual	
			Absoluta	Relativa(%)	Absoluta	Relativa(%)
<b>Sexe</b>						
Homes	10.265	10.143	-122	-1,19	-1.006	-9,02
Dones	12.236	12.102	-134	-1,10	-333	-2,68
<b>Menors de 25 anys</b>						
Homes	801	811	10	1,25	-126	-13,45
Dones	804	806	2	0,25	-32	-3,82
Total	1.605	1.617	12	0,75	-158	-8,90
<b>De 25 i més anys</b>						
Homes	9.464	9.332	-132	-1,39	-880	-8,62
Dones	11.432	11.296	-136	-1,19	-301	-2,60
Total	20.896	20.628	-268	-1,28	-1.181	-5,42
<b>Sectors</b>						
Agricultura	3.173	3.145	-28	-0,88	-100	-3,08
Indústria	1.992	1.972	-20	-1,00	-190	-8,79
Construcció	1.852	1.830	-22	-1,19	-348	-15,98
Serveis	14.183	13.920	-263	-1,85	-644	-4,42
Sense ocup. ant. (1)	1.301	1.378	77	5,92	-57	-3,97
<b>Total Lleida</b>	<b>22.501</b>	<b>22.245</b>	<b>-256</b>	<b>-1,14</b>	<b>-1.339</b>	<b>-5,68</b>

(1) Definició del Servicio Público de Empleo Estatal: demandants que busquen la primera feina

**LLEIDA - Evolució mensual de l'atur registrat (2015-2018)**

març de 2018

Mesos	2015	2016	2017	2018
Gener	29.687	26.557	23.525	22.301
Febrer	29.876	26.417	23.474	22.501
<b>Març</b>	<b>29.126</b>	<b>25.984</b>	<b>23.584</b>	<b>22.245</b>
Abril	28.418	25.393	22.123	
Maig	25.995	23.764	19.636	
Juny	24.253	21.573	18.094	
Juliol	23.322	20.774	17.841	
Agost	23.410	20.719	18.344	
Setembre	24.577	21.792	19.144	
Octubre	26.722	23.496	21.266	
Novembre	26.437	23.997	22.177	
Desembre	26.378	23.371	21.910	

**TARRAGONA - Atur registrat per sexe, edat i sector d'activitat econòmica (CCAE-2009)**

març de 2018

	Atur		Variació			
	Mes anterior	Mes actual	Mes anterior		Interanual	
			Absoluta	Relativa(%)	Absoluta	Relativa(%)
<b>Sexe</b>						
Homes	22.814	21.713	-1.101	-4,83	-2.894	-11,76
Dones	29.379	27.893	-1.486	-5,06	-1.646	-5,57
<b>Menors de 25 anys</b>						
Homes	2.188	2.008	-180	-8,23	-371	-15,59
Dones	2.193	1.986	-207	-9,44	-205	-9,36
Total	4.381	3.994	-387	-8,83	-576	-12,60
<b>De 25 i més anys</b>						
Homes	20.626	19.705	-921	-4,47	-2.523	-11,35
Dones	27.186	25.907	-1.279	-4,70	-1.441	-5,27
Total	47.812	45.612	-2.200	-4,60	-3.964	-8,00
<b>Sectors</b>						
Agricultura	2.809	2.779	-30	-1,07	-246	-8,13
Indústria	4.807	4.794	-13	-0,27	-623	-11,50
Construcció	4.731	4.655	-76	-1,61	-909	-16,34
Serveis	36.434	33.904	-2.530	-6,94	-2.668	-7,30
Sense ocup. ant. (1)	3.412	3.474	62	1,82	-94	-2,63
<b>Total Tarragona</b>	<b>52.193</b>	<b>49.606</b>	<b>-2.587</b>	<b>-4,96</b>	<b>-4.540</b>	<b>-8,38</b>

(1) Definició del Servicio Público de Empleo Estatal: demandants que busquen la primera feina

**TARRAGONA - Evolució mensual de l'atur registrat (2015-2018)**

març de 2018

Mesos	2015	2016	2017	2018
Gener	70.062	62.332	55.600	53.018
Febrer	69.897	61.840	55.918	52.193
<b>Març</b>	<b>67.554</b>	<b>58.626</b>	<b>54.146</b>	<b>49.606</b>
Abril	64.369	56.948	49.828	
Maig	61.545	54.022	47.166	
Juny	58.858	51.190	44.651	
Juliol	57.206	49.775	43.767	
Agost	56.607	50.176	44.863	
Setembre	59.025	52.645	47.550	
Octubre	61.489	54.493	50.452	
Novembre	62.026	55.961	52.238	
Desembre	61.803	55.130	51.797	

**CATALUNYA - Atur registrat per sexe, edat i durada de la demanda**

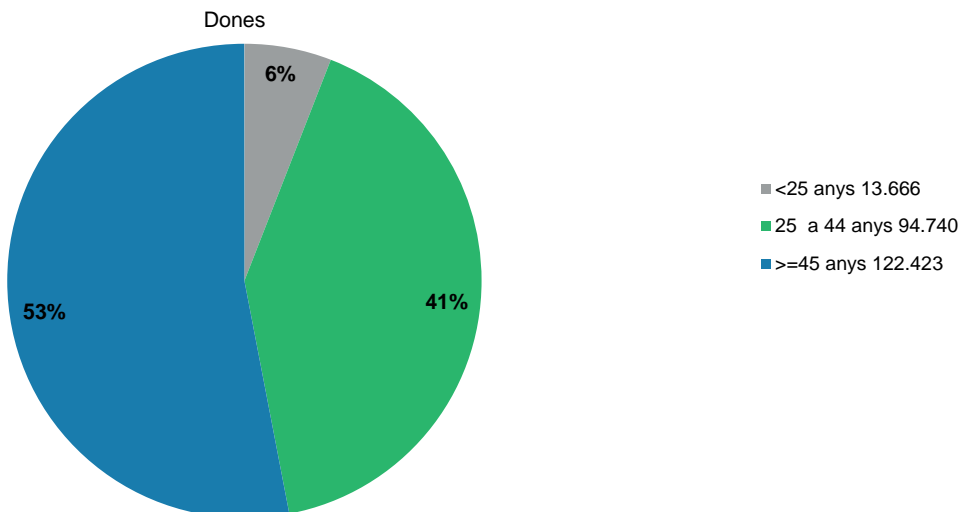
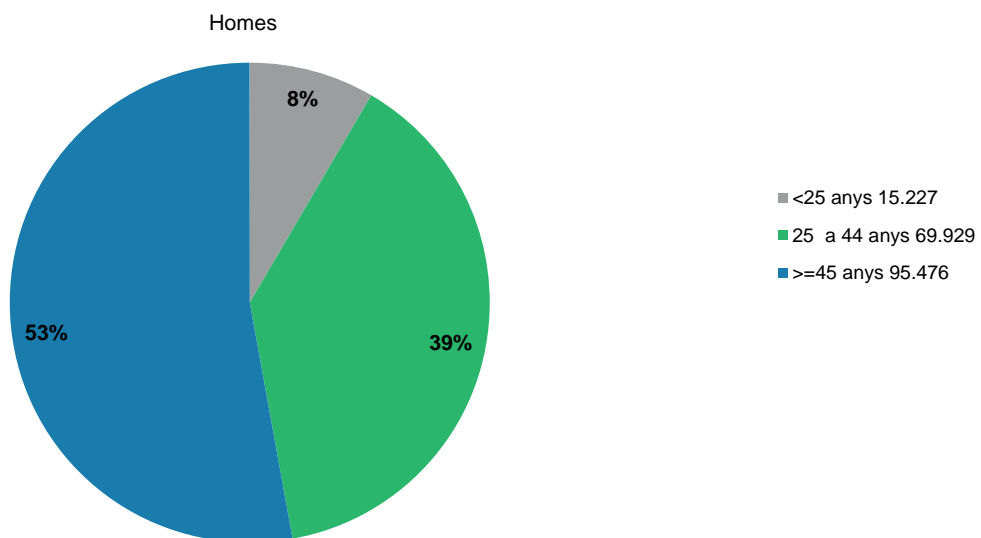
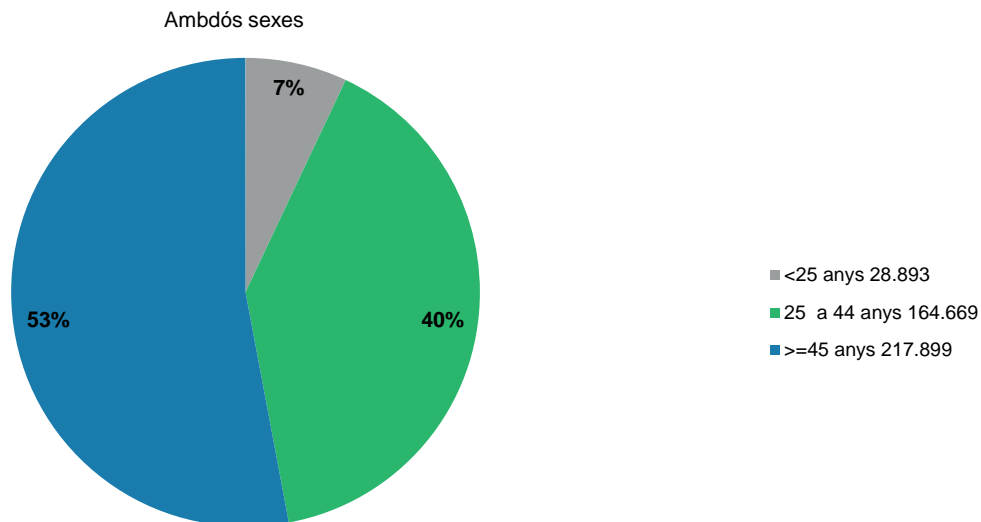
març de 2018

Sexe i edat	Durada			Total
	Fins a 6 mesos	De 6 a 12 mesos	Més de 12 mesos	
<b>Homes</b>				
<25 anys	12.862	1.467	898	15.227
25 a 44 anys	46.155	11.226	12.548	69.929
>=45 anys	34.200	14.032	47.244	95.476
<b>Total</b>	<b>93.217</b>	<b>26.725</b>	<b>60.690</b>	<b>180.632</b>
<b>Dones</b>				
<25 anys	11.109	1.566	991	13.666
25 a 44 anys	53.093	16.909	24.738	94.740
>=45 anys	34.113	15.976	72.334	122.423
<b>Total</b>	<b>98.315</b>	<b>34.451</b>	<b>98.063</b>	<b>230.829</b>
<b>Ambdós sexes</b>				
<25 anys	23.971	3.033	1.889	28.893
25 a 44 anys	99.248	28.135	37.286	164.669
>=45 anys	68.313	30.008	119.578	217.899
<b>Total</b>	<b>191.532</b>	<b>61.176</b>	<b>158.753</b>	<b>411.461</b>

**CATALUNYA - Atur registrat sense ocupació anterior per sexe i edat**

març de 2018

Edat	Homes	Dones	Total
<25 anys	5.166	4.407	9.573
25 a 44 anys	1.707	8.178	9.885
>=45 anys	1.186	7.219	8.405
<b>Total</b>	<b>8.059</b>	<b>19.804</b>	<b>27.863</b>





**CATALUNYA - Atur registrat per divisió econòmica (CCAE-2009) (1 de 2)**

març de 2018

CCAE-2009	Atur		Variació			
	Mes anterior	Mes actual	Mes anterior		Interanual	
			Absoluta	Relativa(%)	Absoluta	Relativa(%)
01 Agricultura, ramaderia i caça	9.892	9.777	-115	-1,16	-970	-9,03
02 Silvicultura i explotació forestal	586	555	-31	-5,29	-68	-10,91
03 Pesca i aqüicultura	189	160	-29	-15,34	-2	-1,23
<b>Total Agricultura</b>	<b>10.667</b>	<b>10.492</b>	<b>-175</b>	<b>-1,64</b>	<b>-1.040</b>	<b>-9,02</b>
05 Antracita, hulla i lignit	21	23	2	9,52	-3	-11,54
06 Petrolí i gas natural	23	24	1	4,35	-1	-4,00
07 Minerals metàl·lics	10	11	1	10,00	-1	-8,33
08 Minerals no metàl·lics ni energètics	171	159	-12	-7,02	-32	-16,75
09 Suport a les indústries extractives	12	15	3	25,00	-2	-11,76
10 Indústries de productes alimentaris	7.741	7.619	-122	-1,58	-510	-6,27
11 Fabricació de begudes	673	645	-28	-4,16	-124	-16,12
12 Indústries del tabac	26	24	-2	-7,69	-2	-7,69
13 Indústries tèxtils	5.543	5.467	-76	-1,37	-1.024	-15,78
14 Confecció de peces de vestir	3.318	3.281	-37	-1,12	-462	-12,34
15 Indústria del cuir i del calçat	421	411	-10	-2,38	-68	-14,20
16 Indústries fusta i suro, exc. mobles	1.180	1.165	-15	-1,27	-185	-13,70
17 Indústries del paper	880	899	19	2,16	-172	-16,06
18 Arts gràfiques i suports enregistrats	2.617	2.598	-19	-0,73	-334	-11,39
19 Coqueries i refinació del petroli	24	23	-1	-4,17	-6	-20,69
20 Indústries químiques	2.504	2.458	-46	-1,84	-231	-8,59
21 Productes farmacèutics	698	697	-1	-0,14	-8	-1,13
22 Cautxú i plàstic	2.072	2.069	-3	-0,14	-399	-16,17
23 Productes minerals no metàl·lics ncaa	1.022	1.051	29	2,84	-178	-14,48
24 Metal·lúrgia	1.416	1.405	-11	-0,78	-364	-20,58
25 Productes metàl·lics, exc. maquinària	4.440	4.450	10	0,23	-749	-14,41
26 Productes informàtics i electrònics	727	706	-21	-2,89	-122	-14,73
27 Materials i equips elèctrics	1.207	1.149	-58	-4,81	-223	-16,25
28 Maquinària i equips ncaa	1.784	1.770	-14	-0,78	-297	-14,37
29 Vehícles de motor, remolcs i semiremolcs	1.531	1.500	-31	-2,02	-324	-17,76
30 Altres materials de transport	276	261	-15	-5,43	-67	-20,43
31 Mobles	1.215	1.200	-15	-1,23	-221	-15,55
32 Indústries manufactureres diverses	1.273	1.268	-5	-0,39	-145	-10,26
33 Reparació i instal·lació de maquinària	1.223	1.319	96	7,85	-6	-0,45
35 Energia elèctrica i gas	235	245	10	4,26	-59	-19,41
36 Aigua	215	216	1	0,47	-32	-12,90
37 Tractament d'aigües residuals	62	59	-3	-4,84	-28	-32,18
38 Tractament de residus	2.797	2.726	-71	-2,54	-163	-5,64
39 Gestió de residus	51	50	-1	-1,96	-13	-20,63
<b>Total Indústria</b>	<b>47.408</b>	<b>46.963</b>	<b>-445</b>	<b>-0,94</b>	<b>-6.555</b>	<b>-12,25</b>
41 Construcció d'immobles	15.037	14.725	-312	-2,07	-2.459	-14,31
42 Construcció d'obres d'enginyeria civil	1.966	1.921	-45	-2,29	-427	-18,19
43 Activitats especialitzades construcció	18.994	18.794	-200	-1,05	-3.123	-14,25
<b>Total Construcció</b>	<b>35.997</b>	<b>35.440</b>	<b>-557</b>	<b>-1,55</b>	<b>-6.009</b>	<b>-14,50</b>

**CATALUNYA - Atur registrat per divisió econòmica (CCAE-2009) (2 de 2)**

març de 2018

CCAE-2009	Atur		Variació			
	Mes anterior	Mes actual	Mes anterior		Interanual	
			Absoluta	Relativa(%)	Absoluta	Relativa(%)
45 Venda i reparació de vehicles motor	3.567	3.524	-43	-1,21	-503	-12,49
46 Comerç engròs, exc. vehicles motor	18.907	18.564	-343	-1,81	-1.598	-7,93
47 Comerç detall, exc. vehicles motor	44.209	43.494	-715	-1,62	-3.681	-7,80
49 Transport terrestre i per canonades	6.139	5.981	-158	-2,57	-841	-12,33
50 Transport marítim i per vies interiors	267	247	-20	-7,49	2	0,82
51 Transport aeri	485	386	-99	-20,41	-63	-14,03
52 Emmagatzematge i afins al transport	3.524	3.402	-122	-3,46	-450	-11,68
53 Activitats postals i de correus	2.157	2.193	36	1,67	187	9,32
55 Serveis d'allotjament	10.946	9.256	-1.690	-15,44	-644	-6,51
56 Serveis de menjar i begudes	38.305	36.375	-1.930	-5,04	-2.696	-6,90
58 Edició	939	921	-18	-1,92	-106	-10,32
59 Cinema i vídeo; enregistrament de so	1.303	1.355	52	3,99	52	3,99
60 Ràdio i televisió	206	223	17	8,25	31	16,15
61 Telecomunicacions	1.022	989	-33	-3,23	-112	-10,17
62 Serveis de tecnologies de la informació	2.418	2.444	26	1,08	-13	-0,53
63 Serveis d'informació	738	740	2	0,27	-15	-1,99
64 Mediació financera	1.174	1.141	-33	-2,81	-336	-22,75
65 Assegurances i fons pensions	684	671	-13	-1,90	-122	-15,38
66 Activitats auxiliars mediació financera	1.016	1.017	1	0,10	-98	-8,79
68 Activitats immobiliàries	3.089	3.052	-37	-1,20	-190	-5,86
69 Activitats jurídiques i de comptabilitat	3.573	3.568	-5	-0,14	-376	-9,53
70 Seus centrals i consultoria empresarial	1.107	1.133	26	2,35	-31	-2,66
71 Serveis tècnics arquitectura i enginyeria	2.193	2.199	6	0,27	-229	-9,43
72 Recerca i desenvolupament	854	851	-3	-0,35	-43	-4,81
73 Publicitat i estudis de mercat	3.114	3.145	31	1,00	-263	-7,72
74 Activitats professionals i tècniques ncaa	7.370	7.335	-35	-0,47	-1.051	-12,53
75 Activitats veterinàries	223	222	-1	-0,45	0	0,00
77 Activitats de lloguer	2.561	2.518	-43	-1,68	-371	-12,84
78 Activitats relacionades amb l'ocupació	30.741	30.691	-50	-0,16	75	0,24
79 Agències viatges i operadors turístics	943	883	-60	-6,36	-38	-4,13
80 Activitats de seguretat i investigació	1.456	1.423	-33	-2,27	-307	-17,75
81 Serveis a edificis i de jardineria	24.371	24.323	-48	-0,20	-1.141	-4,48
82 Activitats administratives d'oficina	10.204	10.161	-43	-0,42	-108	-1,05
84 Adm. pública, Defensa i SS obligatòria	13.177	12.918	-259	-1,97	-876	-6,35
85 Educació	8.768	8.767	-1	-0,01	-436	-4,74
86 Activitats sanitàries	5.938	5.847	-91	-1,53	-638	-9,84
87 Serveis socials amb allotjament	7.049	6.902	-147	-2,09	-505	-6,82
88 Serveis socials sense allotjament	5.281	5.310	29	0,55	-33	-0,62
90 Activitats artístiques i d'espectacles	1.332	1.341	9	0,68	-131	-8,90
91 Biblioteques i museus	390	391	1	0,26	-13	-3,22
92 Jocs d'atzar i apostes	537	530	-7	-1,30	-23	-4,16
93 Activitats esportives i d'entreteniment	4.262	4.056	-206	-4,83	-405	-9,08
94 Activitats associatives	2.412	2.398	-14	-0,58	-169	-6,58
95 Reparació ordinadors i efectes personals	660	657	-3	-0,45	-152	-18,79
96 Altres activitats de serveis personals	9.731	9.554	-177	-1,82	-623	-6,12
97 Llars que ocupen personal domèstic	7.429	7.489	60	0,81	-204	-2,65
98 Llars que prod. béns i serveis ús propi	28	28	0	0,00	0	0,00
99 Organismes extraterritorials	84	88	4	4,76	6	7,32
<b>Total Serveis</b>	<b>296.883</b>	<b>290.703</b>	<b>-6.180</b>	<b>-2,08</b>	<b>-19.281</b>	<b>-6,22</b>
00 Sense ocupació anterior	27.226	27.863	637	2,34	-1.671	-5,66
<b>Total</b>	<b>418.181</b>	<b>411.461</b>	<b>-6.720</b>	<b>-1,61</b>	<b>-34.556</b>	<b>-7,75</b>

---

**Treball**

**Demandes d'ocupació**

**Atur registrat**

**Contractació laboral**

---

**Contractació laboral**

Dades del mes de març de 2018

**CATALUNYA - Contractes per modalitat**

març de 2018

Tipus de contracte	Dades mensuals		Acumulats		Variacions			
	Mes actual	Mes anterior	Any actual	Any anterior	Mes anterior		Acumulat any anterior	
					Absoluta	Relativa(%)	Absoluta	Relativa(%)
<b>Contractació indefinida</b>								
Ordinari temps indefinit	26.648	24.095	74.091	65.844	2.553	10,60	8.247	12,53
Foment de la contractació indefinida	956	929	2.725	3.066	27	2,91	-341	-11,12
Indefinit persones amb discapacitat	167	182	498	620	-15	-8,24	-122	-19,68
Convertits en indefinits	13.523	11.821	37.238	33.893	1.702	14,40	3.345	9,87
<b>Total indefinits</b>	<b>41.294</b>	<b>37.027</b>	<b>114.552</b>	<b>103.423</b>	<b>4.267</b>	<b>11,52</b>	<b>11.129</b>	<b>10,76</b>
<b>Contractació temporal</b>								
Obra o servei	77.788	73.919	237.907	223.944	3.869	5,23	13.963	6,24
Eventuals circumstàncies producció	110.108	92.664	305.497	278.815	17.444	18,83	26.682	9,57
Interinitat	32.426	34.697	101.715	96.817	-2.271	-6,55	4.898	5,06
Temporal persones amb discapacitat	397	332	1.117	1.098	65	19,58	19	1,73
Inserció	58	83	176	117	-25	-30,12	59	50,43
Relleu	296	251	902	855	45	17,93	47	5,50
Jubilació parcial	568	479	1.665	1.462	89	18,58	203	13,89
Substitució jubilació 64 anys	5	3	15	16	2	66,67	-1	-6,25
Pràctiques	1.088	1.154	3.217	3.796	-66	-5,72	-579	-15,25
Formació	118	156	399	572	-38	-24,36	-173	-30,24
Altres	156	327	858	665	-171	-52,29	193	29,02
<b>Total temporals</b>	<b>223.008</b>	<b>204.065</b>	<b>653.468</b>	<b>608.157</b>	<b>18.943</b>	<b>9,28</b>	<b>45.311</b>	<b>7,45</b>
<b>Total contractació</b>	<b>264.302</b>	<b>241.092</b>	<b>768.020</b>	<b>711.580</b>	<b>23.210</b>	<b>9,63</b>	<b>56.440</b>	<b>7,93</b>

**CATALUNYA - Evolució mensual dels contractes registrats (2015-2018)**

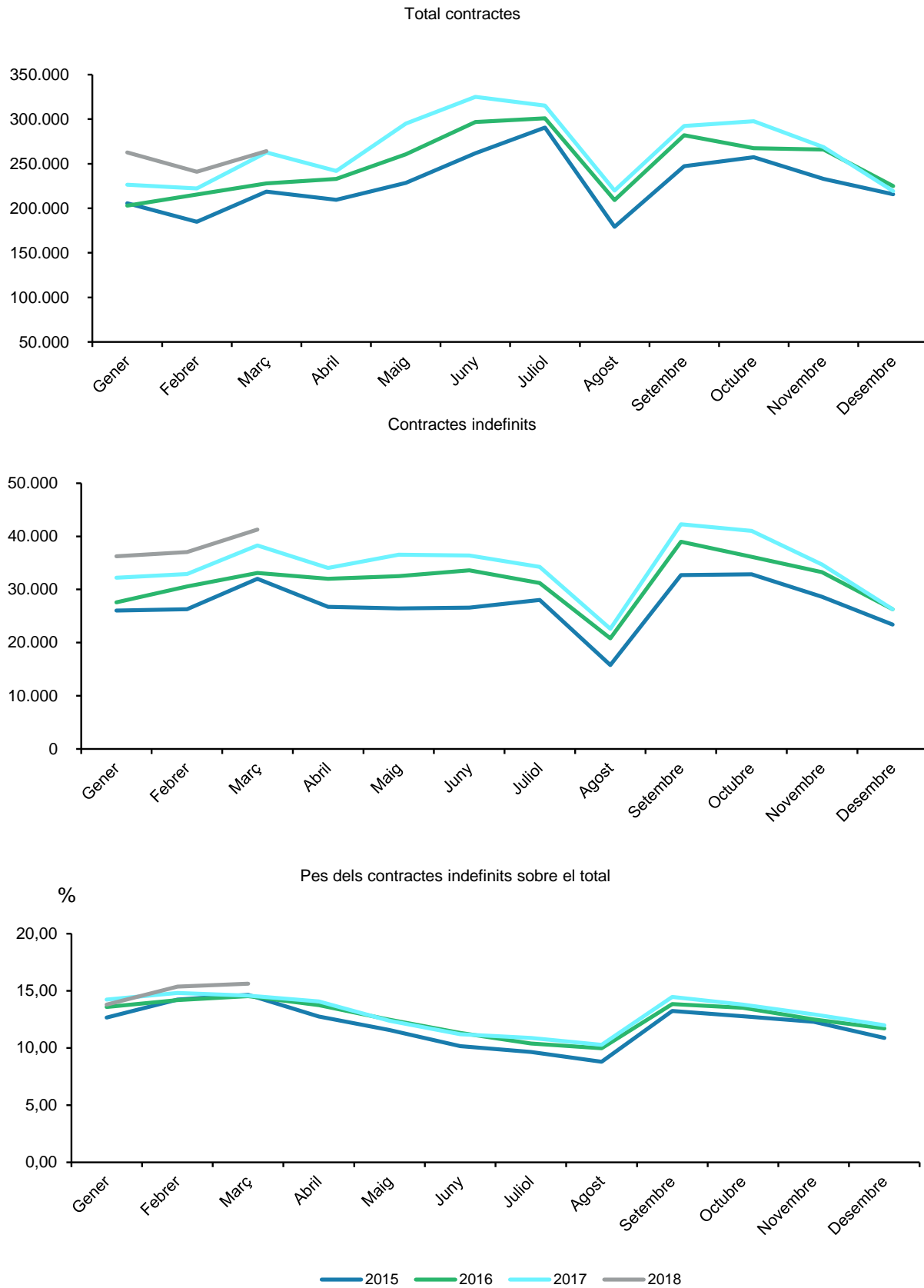
març de 2018

Any/mes	Mes					Acumulat any				
	Total	Indefinit (1)	%Total	Temporal	%Total	Total	Indefinit (1)	%Total	Temporal	%Total
<b>2015</b>										
Gener	205.752	26.023	12,65	179.729	87,35	205.752	26.023	12,65	179.729	87,35
Febrer	184.801	26.274	14,22	158.527	85,78	390.553	52.297	13,39	338.256	86,61
Març	218.599	32.020	14,65	186.579	85,35	609.152	84.317	13,84	524.835	86,16
Abril	209.507	26.722	12,75	182.785	87,25	818.659	111.039	13,56	707.620	86,44
Maig	228.588	26.428	11,56	202.160	88,44	1.047.247	137.467	13,13	909.780	86,87
Juny	261.682	26.593	10,16	235.089	89,84	1.308.929	164.060	12,53	1.144.869	87,47
Juliol	290.500	28.032	9,65	262.468	90,35	1.599.429	192.092	12,01	1.407.337	87,99
Agost	179.251	15.769	8,80	163.482	91,20	1.778.680	207.861	11,69	1.570.819	88,31
Setembre	247.158	32.725	13,24	214.433	86,76	2.025.838	240.586	11,88	1.785.252	88,12
Octubre	257.351	32.882	12,78	224.469	87,22	2.283.189	273.468	11,98	2.009.721	88,02
Novembre	232.979	28.644	12,29	204.335	87,71	2.516.168	302.112	12,01	2.214.056	87,99
Desembre	215.647	23.421	10,86	192.226	89,14	2.731.815	325.533	11,92	2.406.282	88,08
<b>2016</b>										
Gener	202.894	27.560	13,58	175.334	86,42	202.894	27.560	13,58	175.334	86,42
Febrer	215.393	30.550	14,18	184.843	85,82	418.287	58.110	13,89	360.177	86,11
Març	227.813	33.110	14,53	194.703	85,47	646.100	91.220	14,12	554.880	85,88
Abril	232.941	32.010	13,74	200.931	86,26	879.041	123.230	14,02	755.811	85,98
Maig	260.571	32.491	12,47	228.080	87,53	1.139.612	155.721	13,66	983.891	86,34
Juny	296.891	33.600	11,32	263.291	88,68	1.436.503	189.321	13,18	1.247.182	86,82
Juliol	300.852	31.214	10,38	269.638	89,62	1.737.355	220.535	12,69	1.516.820	87,31
Agost	209.088	20.830	9,96	188.258	90,04	1.946.443	241.365	12,40	1.705.078	87,60
Setembre	281.932	38.971	13,82	242.961	86,18	2.228.375	280.336	12,58	1.948.039	87,42
Octubre	267.442	36.152	13,52	231.290	86,48	2.495.817	316.488	12,68	2.179.329	87,32
Novembre	265.890	33.233	12,50	232.657	87,50	2.761.707	349.721	12,66	2.411.986	87,34
Desembre	224.851	26.313	11,70	198.538	88,30	2.986.558	376.034	12,59	2.610.524	87,41
<b>2017</b>										
Gener	226.590	32.223	14,22	194.367	85,78	226.590	32.223	14,22	194.367	85,78
Febrer	222.369	32.914	14,80	189.455	85,20	448.959	65.137	14,51	383.822	85,49
Març	262.621	38.286	14,58	224.335	85,42	711.580	103.423	14,53	608.157	85,47
Abril	241.820	34.034	14,07	207.786	85,93	953.400	137.457	14,42	815.943	85,58
Maig	295.142	36.537	12,38	258.605	87,62	1.248.542	173.994	13,94	1.074.548	86,06
Juny	325.132	36.393	11,19	288.739	88,81	1.573.674	210.387	13,37	1.363.287	86,63
Juliol	315.227	34.255	10,87	280.972	89,13	1.888.901	244.642	12,95	1.644.259	87,05
Agost	219.884	22.581	10,27	197.303	89,73	2.108.785	267.223	12,67	1.841.562	87,33
Setembre	292.461	42.256	14,45	250.205	85,55	2.401.246	309.479	12,89	2.091.767	87,11
Octubre	297.849	41.038	13,78	256.811	86,22	2.699.095	350.517	12,99	2.348.578	87,01
Novembre	268.606	34.721	12,93	233.885	87,07	2.967.701	385.238	12,98	2.582.463	87,02
Desembre	219.458	26.301	11,98	193.157	88,02	3.187.159	411.539	12,91	2.775.620	87,09
<b>2018</b>										
Gener	262.626	36.231	13,80	226.395	86,20	262.626	36.231	13,80	226.395	86,20
Febrer	241.092	37.027	15,36	204.065	84,64	503.718	73.258	14,54	430.460	85,46
Març	264.302	41.294	15,62	223.008	84,38	768.020	114.552	14,92	653.468	85,08
Abril										
Maig										
Juny										
Juliol										
Agost										
Setembre										
Octubre										
Novembre										
Desembre										

(1) Inclou els contractes convertits en indefinits.

**CATALUNYA - Evolució mensual dels contractes registrats, dels contractes indefinits i del pes, en percentatge, dels contractes indefinits sobre el total de contractes (2015-2018) (1)**

març de 2018



(1) Inclou els contractes convertits en indefinits.

**CATALUNYA - Evolució comparada de contractes (2017-2018) (1)**

març de 2018

Mesos	Any 2017		Any 2018		Variació interanual			
	Mes	Acumulat any	Mes	Acumulat any	Mensual		Acumulada	
					Absoluta	Relativa(%)	Absoluta	Relativa(%)
Gener	226.590	226.590	262.626	262.626	36.036	15,90	36.036	15,90
Febrer	222.369	448.959	241.092	503.718	18.723	8,42	54.759	12,20
<b>Març</b>	<b>262.621</b>	<b>711.580</b>	<b>264.302</b>	<b>768.020</b>	<b>1.681</b>	<b>0,64</b>	<b>56.440</b>	<b>7,93</b>
Abril	241.820	953.400						
Maig	295.142	1.248.542						
Juny	325.132	1.573.674						
Juliol	315.227	1.888.901						
Agost	219.884	2.108.785						
Setembre	292.461	2.401.246						
Octubre	297.849	2.699.095						
Novembre	268.606	2.967.701						
Desembre	219.458	3.187.159						

(1) Inclou conversions en indefinits

**CATALUNYA - Evolució comparada de contractes indefinits (2017-2018) (1)**

març de 2018

Mesos	Any 2017		Any 2018		Variació interanual			
	Mes	Acumulat any	Mes	Acumulat any	Mensual		Acumulada	
					Absoluta	Relativa(%)	Absoluta	Relativa(%)
Gener	32.223	32.223	36.231	36.231	4.008	12,44	4.008	12,44
Febrer	32.914	65.137	37.027	73.258	4.113	12,50	8.121	12,47
<b>Març</b>	<b>38.286</b>	<b>103.423</b>	<b>41.294</b>	<b>114.552</b>	<b>3.008</b>	<b>7,86</b>	<b>11.129</b>	<b>10,76</b>
Abril	34.034	137.457						
Maig	36.537	173.994						
Juny	36.393	210.387						
Juliol	34.255	244.642						
Agost	22.581	267.223						
Setembre	42.256	309.479						
Octubre	41.038	350.517						
Novembre	34.721	385.238						
Desembre	26.301	411.539						

(1) Inclou conversions en indefinits

**CATALUNYA - Evolució comparada de contractes temporals (2017-2018)**

març de 2018

Mesos	Any 2017		Any 2018		Variació interanual			
	Mes	Acumulat any	Mes	Acumulat any	Mensual		Acumulada	
					Absoluta	Relativa(%)	Absoluta	Relativa(%)
Gener	194.367	194.367	226.395	226.395	32.028	16,48	32.028	16,48
Febrer	189.455	383.822	204.065	430.460	14.610	7,71	46.638	12,15
<b>Març</b>	<b>224.335</b>	<b>608.157</b>	<b>223.008</b>	<b>653.468</b>	<b>-1.327</b>	<b>-0,59</b>	<b>45.311</b>	<b>7,45</b>
Abril	207.786	815.943						
Maig	258.605	1.074.548						
Juny	288.739	1.363.287						
Juliol	280.972	1.644.259						
Agost	197.303	1.841.562						
Setembre	250.205	2.091.767						
Octubre	256.811	2.348.578						
Novembre	233.885	2.582.463						
Desembre	193.157	2.775.620						

**BARCELONA - Contractes per modalitat (1)**

març de 2018

Tipus de contracte	Dades mensuals		Acumulats		Variacions				
	Mes actual	Mes anterior	Any actual	Any anterior	Mes anterior		Acumulat any anterior		
					Absoluta	Relativa(%)	Absoluta	Relativa(%)	
<b>Contractació indefinida</b>									
Ordinari temps indefinit	20.682	19.983	60.156	54.028	699	3,50	6.128	11,34	
Foment de la contractació indefinida	736	727	2.106	2.439	9	1,24	-333	-13,65	
Indefinit persones amb discapacitat	118	141	364	486	-23	-16,31	-122	-25,10	
Convertits en indefinits	10.103	8.934	27.910	25.778	1.169	13,08	2.132	8,27	
<b>Total indefinits</b>	<b>31.639</b>	<b>29.785</b>	<b>90.536</b>	<b>82.731</b>	<b>1.854</b>	<b>6,22</b>	<b>7.805</b>	<b>9,43</b>	
<b>Contractació temporal</b>									
Obra o servei	60.330	58.196	187.264	174.492	2.134	3,67	12.772	7,32	
Eventuals circumstàncies producció	80.687	70.810	230.120	209.633	9.877	13,95	20.487	9,77	
Interinitat	27.349	29.356	84.909	80.909	-2.007	-6,84	4.000	4,94	
Temporal persones amb discapacitat	304	257	868	858	47	18,29	10	1,17	
Inserció	47	70	142	89	-23	-32,86	53	59,55	
Relleu	233	181	682	696	52	28,73	-14	-2,01	
Jubilació parcial	426	348	1.232	1.110	78	22,41	122	10,99	
Substitució jubilació 64 anys	2	2	8	9	0	0,00	-1	-11,11	
Pràctiques	901	968	2.668	3.229	-67	-6,92	-561	-17,37	
Formació	103	113	318	421	-10	-8,85	-103	-24,47	
Altres	120	295	749	537	-175	-59,32	212	39,48	
<b>Total temporals</b>	<b>170.502</b>	<b>160.596</b>	<b>508.960</b>	<b>471.983</b>	<b>9.906</b>	<b>6,17</b>	<b>36.977</b>	<b>7,83</b>	
<b>Total contractació</b>	<b>202.141</b>	<b>190.381</b>	<b>599.496</b>	<b>554.714</b>	<b>11.760</b>	<b>6,18</b>	<b>44.782</b>	<b>8,07</b>	

(1) La distribució dels contractes per províncies es fa a partir del municipi del lloc de treball



**GIRONA - Contractes per modalitat (1)**

març de 2018

Tipus de contracte	Dades mensuals		Acumulats		Variacions				
	Mes actual	Mes anterior	Any actual	Any anterior	Mes anterior		Acumulat any anterior		
					Absoluta	Relativa(%)	Absoluta	Relativa(%)	
<b>Contractació indefinida</b>									
Ordinari temps indefinit	3.094	2.082	7.158	6.002	1.012	48,61	1.156	19,26	
Foment de la contractació indefinida	71	77	235	217	-6	-7,79	18	8,29	
Indefinit persones amb discapacitat	18	20	54	52	-2	-10,00	2	3,85	
Convertits en indefinits	1.267	1.111	3.548	3.191	156	14,04	357	11,19	
<b>Total indefinits</b>	<b>4.450</b>	<b>3.290</b>	<b>10.995</b>	<b>9.462</b>	<b>1.160</b>	<b>35,26</b>	<b>1.533</b>	<b>16,20</b>	
<b>Contractació temporal</b>									
Obra o servei	5.697	4.945	16.063	15.676	752	15,21	387	2,47	
Eventuals circumstàncies producció	12.096	8.485	29.583	27.923	3.611	42,56	1.660	5,94	
Interinitat	1.664	1.515	5.451	5.297	149	9,83	154	2,91	
Temporal persones amb discapacitat	22	19	67	83	3	15,79	-16	-19,28	
Inserció	11	3	21	19	8	266,67	2	10,53	
Relleu	25	25	87	52	0	0,00	35	67,31	
Jubilació parcial	46	34	130	114	12	35,29	16	14,04	
Substitució jubilació 64 anys	1	0	1	0	1	-	1	-	
Pràctiques	44	37	126	157	7	18,92	-31	-19,75	
Formació	10	22	43	86	-12	-54,55	-43	-50,00	
Altres	6	4	21	23	2	50,00	-2	-8,70	
<b>Total temporals</b>	<b>19.622</b>	<b>15.089</b>	<b>51.593</b>	<b>49.430</b>	<b>4.533</b>	<b>30,04</b>	<b>2.163</b>	<b>4,38</b>	
<b>Total contractació</b>	<b>24.072</b>	<b>18.379</b>	<b>62.588</b>	<b>58.892</b>	<b>5.693</b>	<b>30,98</b>	<b>3.696</b>	<b>6,28</b>	

(1) La distribució dels contractes per províncies es fa a partir del municipi del lloc de treball

**LLEIDA - Contractes per modalitat (1)**

març de 2018

Tipus de contracte	Dades mensuals		Acumulats		Variacions				
	Mes actual	Mes anterior	Any actual	Any anterior	Mes anterior		Acumulat any anterior		
					Absoluta	Relativa(%)	Absoluta	Relativa(%)	
<b>Contractació indefinida</b>									
Ordinari temps indefinit	798	701	2.190	2.050	97	13,84	140	6,83	
Foment de la contractació indefinida	62	44	145	153	18	40,91	-8	-5,23	
Indefinit persones amb discapacitat	10	9	29	36	1	11,11	-7	-19,44	
Convertits en indefinits	835	720	2.286	1.980	115	15,97	306	15,45	
<b>Total indefinits</b>	<b>1.705</b>	<b>1.474</b>	<b>4.650</b>	<b>4.219</b>	<b>231</b>	<b>15,67</b>	<b>431</b>	<b>10,22</b>	
<b>Contractació temporal</b>									
Obra o servei	3.840	4.091	12.796	12.734	-251	-6,14	62	0,49	
Eventuals circumstàncies producció	4.705	3.852	12.811	12.690	853	22,14	121	0,95	
Interinitat	1.015	1.039	3.162	2.766	-24	-2,31	396	14,32	
Temporal persones amb discapacitat	27	17	59	49	10	58,82	10	20,41	
Inserció	0	4	7	9	-4	-100,00	-2	-22,22	
Relleu	11	16	42	34	-5	-31,25	8	23,53	
Jubilació parcial	32	32	95	86	0	0,00	9	10,47	
Substitució jubilació 64 anys	1	1	5	6	0	0,00	-1	-16,67	
Pràctiques	30	33	101	100	-3	-9,09	1	1,00	
Formació	0	18	19	24	-18	-100,00	-5	-20,83	
Altres	12	6	23	27	6	100,00	-4	-14,81	
<b>Total temporals</b>	<b>9.673</b>	<b>9.109</b>	<b>29.120</b>	<b>28.525</b>	<b>564</b>	<b>6,19</b>	<b>595</b>	<b>2,09</b>	
<b>Total contractació</b>	<b>11.378</b>	<b>10.583</b>	<b>33.770</b>	<b>32.744</b>	<b>795</b>	<b>7,51</b>	<b>1.026</b>	<b>3,13</b>	

(1) La distribució dels contractes per províncies es fa a partir del municipi del lloc de treball

**TARRAGONA - Contractes per modalitat (1)**

març de 2018

Tipus de contracte	Dades mensuals		Acumulats		Variacions			
	Mes actual	Mes anterior	Any actual	Any anterior	Mes anterior		Acumulat any anterior	
					Absoluta	Relativa(%)	Absoluta	Relativa(%)
<b>Contractació indefinida</b>								
Ordinari temps indefinit	2.074	1.329	4.587	3.764	745	56,06	823	21,87
Foment de la contractació indefinida	87	81	239	257	6	7,41	-18	-7,00
Indefinit persones amb discapacitat	21	12	51	46	9	75,00	5	10,87
Convertits en indefinits	1.318	1.056	3.494	2.944	262	24,81	550	18,68
<b>Total indefinits</b>	<b>3.500</b>	<b>2.478</b>	<b>8.371</b>	<b>7.011</b>	<b>1.022</b>	<b>41,24</b>	<b>1.360</b>	<b>19,40</b>
<b>Contractació temporal</b>								
Obra o servei	7.921	6.687	21.784	21.042	1.234	18,45	742	3,53
Eventuals circumstàncies producció	12.620	9.517	32.983	28.569	3.103	32,60	4.414	15,45
Interinitat	2.398	2.787	8.193	7.845	-389	-13,96	348	4,44
Temporal persones amb discapacitat	44	39	123	108	5	12,82	15	13,89
Inserció	0	6	6	0	-6	-100,00	6	-
Relleu	27	29	91	73	-2	-6,90	18	24,66
Jubilació parcial	64	65	208	152	-1	-1,54	56	36,84
Substitució jubilació 64 anys	1	0	1	1	1	-	0	0,00
Pràctiques	113	116	322	310	-3	-2,59	12	3,87
Formació	5	3	19	41	2	66,67	-22	-53,66
Altres	18	22	65	78	-4	-18,18	-13	-16,67
<b>Total temporals</b>	<b>23.211</b>	<b>19.271</b>	<b>63.795</b>	<b>58.219</b>	<b>3.940</b>	<b>20,45</b>	<b>5.576</b>	<b>9,58</b>
<b>Total contractació</b>	<b>26.711</b>	<b>21.749</b>	<b>72.166</b>	<b>65.230</b>	<b>4.962</b>	<b>22,81</b>	<b>6.936</b>	<b>10,63</b>

(1) La distribució dels contractes per províncies es fa a partir del municipi del lloc de treball