

© Generalitat de Catalunya
Departament de Treball, Afers Socials i Famílies
Observatori del Treball i Model Productiu

c/ Sepúlveda, 148-150
08011 Barcelona
observatoritreball.gencat.cat
Barcelona, desembre de 2018

ISSN: 2339-5958
Dipòsit legal: B.11366-2013



Els continguts d'aquesta obra estan subjectes a una llicència de Reconeixement-No comercial-Sense obres derivades 3.0 de Creative commons. Se'n permet la reproducció, distribució i comunicació pública sempre que se'n citi l'autor i no se'n faci un ús comercial. La llicència completa es pot consultar a:

creativecommons.org/licenses/by-nc-nd/3.0/es/legalcode.ca

Demandes d'ocupació

Atur registrat

Contractació laboral

Treball

Demandes d'ocupació
Atur registrat
Contractació laboral

Demandes d'ocupació

Dades del mes de novembre de 2018

CATALUNYA - Demandants d'ocupació per província

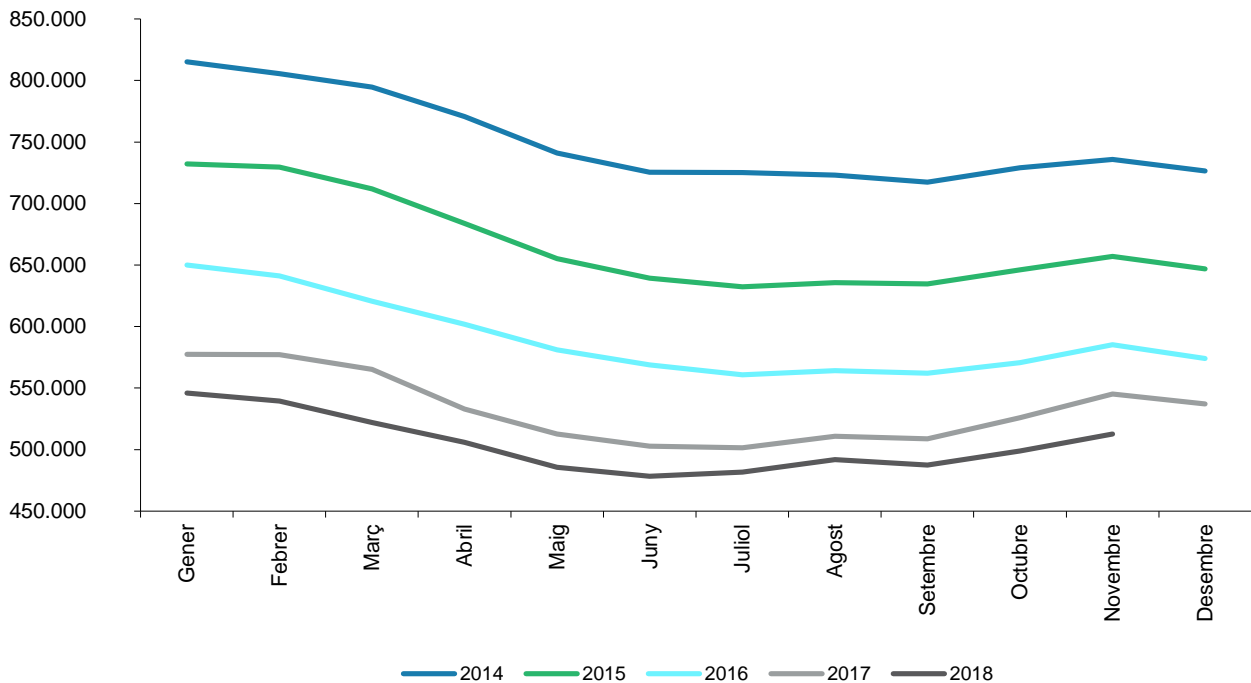
novembre de 2018

Província	Demandants d'ocupació		Variació			
	Mes anterior	Mes actual	Mes anterior		Interanual	
			Absoluta	Relativa(%)	Absoluta	Relativa(%)
Barcelona	356.651	359.152	2.501	0,70	-23.933	-6,25
Girona	51.589	56.990	5.401	10,47	-4.042	-6,62
Lleida	28.795	29.461	666	2,31	-668	-2,22
Tarragona	61.876	66.988	5.112	8,26	-3.995	-5,63
Catalunya	498.911	512.591	13.680	2,74	-32.638	-5,99

CATALUNYA - Evolució mensual dels demandants d'ocupació (2014-2018)

novembre de 2018

Mesos	2014	2015	2016	2017	2018
Gener	815.135	732.174	650.083	577.516	545.918
Febrer	805.684	729.683	641.132	577.093	539.547
Març	794.633	711.913	620.564	565.292	521.926
Abril	770.716	683.819	601.839	532.967	505.844
Maig	741.160	655.247	580.928	512.747	485.628
Juny	725.429	639.369	568.770	502.648	478.191
Juliol	725.110	632.300	560.633	501.460	481.656
Agost	723.207	635.630	564.262	510.851	491.858
Setembre	717.371	634.715	562.035	508.655	487.513
Octubre	728.998	646.125	570.568	525.810	498.911
Novembre	735.762	656.919	585.096	545.229	512.591
Desembre	726.399	646.890	574.088	537.099	



CATALUNYA - Demandants d'ocupació per sexe, edat i sector d'activitat econòmica (CCAIE-2009)

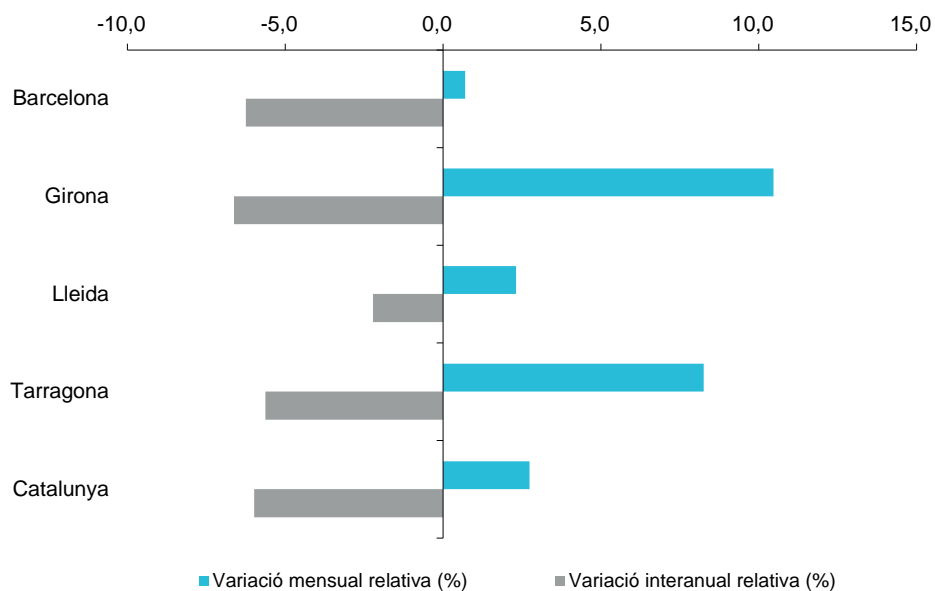
novembre de 2018

	Demandants d'ocupació		Variació			
	Mes anterior	Mes actual	Mes anterior		Interanual	
			Absoluta	Relativa(%)	Absoluta	Relativa(%)
Sexe						
Homes	215.733	222.773	7.040	3,26	-18.822	-7,79
Dones	283.178	289.818	6.640	2,34	-13.816	-4,55
Menors de 25 anys						
Homes	20.995	22.181	1.186	5,65	-161	-0,72
Dones	19.728	20.190	462	2,34	-440	-2,13
Total	40.723	42.371	1.648	4,05	-601	-1,40
De 25 i més anys						
Homes	194.738	200.592	5.854	3,01	-18.661	-8,51
Dones	263.450	269.628	6.178	2,35	-13.376	-4,73
Total	458.188	470.220	12.032	2,63	-32.037	-6,38
Sectors						
Agricultura	13.428	13.844	416	3,10	-2.001	-12,63
Indústria	54.123	54.131	8	0,01	-4.956	-8,39
Construcció	37.215	36.916	-299	-0,80	-5.537	-13,04
Serveis	361.148	374.012	12.864	3,56	-17.843	-4,55
Sense ocupació anterior (1)	32.997	33.688	691	2,09	-2.301	-6,39
Total	498.911	512.591	13.680	2,74	-32.638	-5,99

(1) Definició del Servicio Público de Empleo Estatal: demandants que busquen la primera feina.

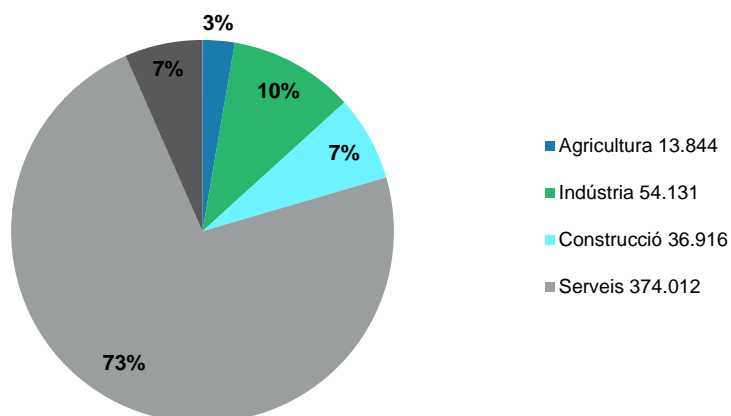
CATALUNYA - Demandants d'ocupació. Comparació de la variació mensual i interanual

novembre de 2018



CATALUNYA - Distribució dels demandants d'ocupació per sectors d'activitat econòmica (CCAEE-2009)

novembre de 2018



CATALUNYA - Evolució mensual dels demandants d'ocupació per sectors d'activitat econòmica (de gener de 2015 en endavant) (CCAIE-2009)

novembre de 2018

Any / mes	Agricultura	Indústria	Construcció	Serveis	Sense ocupació anterior	Total
2015 Gener	21.101	101.714	76.281	489.655	43.423	732.174
Febrer	21.411	100.090	74.800	488.744	44.638	729.683
Març	20.692	97.137	73.763	474.962	45.359	711.913
Abril	19.411	93.715	71.368	454.344	44.981	683.819
Maig	16.653	90.315	68.809	435.365	44.105	655.247
Juny	16.591	87.259	67.016	425.159	43.344	639.369
Juliol	16.173	84.641	64.720	425.682	41.084	632.300
Agost	15.428	85.077	65.217	431.225	38.683	635.630
Setembre	16.763	84.291	64.279	429.385	39.997	634.715
Octubre	19.209	83.647	63.115	439.740	40.414	646.125
Novembre	18.772	82.453	61.733	452.635	41.326	656.919
Desembre	18.907	81.761	61.738	444.707	39.777	646.890
2016 Gener	18.595	81.284	61.413	449.431	39.360	650.083
Febrer	19.268	79.305	60.025	442.125	40.409	641.132
Març	18.875	77.505	59.249	424.556	40.379	620.564
Abril	17.862	75.873	57.415	410.420	40.269	601.839
Maig	15.490	73.602	55.630	395.993	40.213	580.928
Juny	14.743	71.687	53.986	388.461	39.893	568.770
Juliol	14.270	69.512	52.052	387.282	37.517	560.633
Agost	13.787	70.510	52.728	392.564	34.673	564.262
Setembre	14.384	70.123	51.390	390.207	35.931	562.035
Octubre	16.349	70.017	50.813	397.363	36.026	570.568
Novembre	16.994	69.377	50.045	411.986	36.694	585.096
Desembre	16.610	68.612	50.006	404.298	34.562	574.088
2017 Gener	16.133	68.144	49.060	409.846	34.333	577.516
Febrer	16.825	67.270	48.297	408.176	36.525	577.093
Març	16.374	66.148	47.397	397.834	37.539	565.292
Abril	14.892	63.628	46.161	371.482	36.804	532.967
Maig	12.379	61.429	44.730	357.949	36.260	512.747
Juny	12.088	59.528	43.106	352.137	35.789	502.648
Juliol	12.092	58.417	42.447	354.087	34.417	501.460
Agost	11.616	59.318	43.487	364.558	31.872	510.851
Setembre	13.410	58.899	42.817	359.512	34.017	508.655
Octubre	15.477	59.184	42.653	373.740	34.756	525.810
Novembre	15.845	59.087	42.453	391.855	35.989	545.229
Desembre	16.075	58.712	43.074	385.277	33.961	537.099
2018 Gener	16.042	58.990	42.524	394.547	33.815	545.918
Febrer	16.295	58.088	41.593	389.070	34.501	539.547
Març	15.651	57.405	40.975	372.603	35.292	521.926
Abril	14.760	56.070	39.997	359.682	35.335	505.844
Maig	12.139	54.500	38.843	345.133	35.013	485.628
Juny	11.455	53.339	37.745	340.543	35.109	478.191
Juliol	11.439	52.507	37.342	346.813	33.555	481.656
Agost	11.009	53.673	38.793	356.966	31.417	491.858
Setembre	11.754	53.721	38.014	351.437	32.587	487.513
Octubre	13.428	54.123	37.215	361.148	32.997	498.911
Novembre	13.844	54.131	36.916	374.012	33.688	512.591
Desembre						

CATALUNYA - Evolució mensual dels demandants d'ocupació per sexe i edat (2015-2018)

novembre de 2018

Any / mes	Demandants d'ocupació			Menors de 25 anys			De 25 i més anys			
	Homes	Dones	Total	Homes	Dones	Total	Homes	Dones	Total	
2015	Gener	360.000	372.174	732.174	29.220	24.438	53.658	330.780	347.736	678.516
	Febrer	356.948	372.735	729.683	30.050	25.211	55.261	326.898	347.524	674.422
	Març	346.413	365.500	711.913	29.482	24.821	54.303	316.931	340.679	657.610
	Abril	330.527	353.292	683.819	27.558	23.442	51.000	302.969	329.850	632.819
	Maig	313.145	342.102	655.247	25.207	21.897	47.104	287.938	320.205	608.143
	Juny	300.915	338.454	639.369	23.625	20.459	44.084	277.290	317.995	595.285
	Juliol	289.926	342.374	632.300	21.610	19.181	40.791	268.316	323.193	591.509
	Agost	291.497	344.133	635.630	20.671	18.763	39.434	270.826	325.370	596.196
	Setembre	296.453	338.262	634.715	23.470	21.217	44.687	272.983	317.045	590.028
	Octubre	305.292	340.833	646.125	25.179	22.564	47.743	280.113	318.269	598.382
	Novembre	309.686	347.233	656.919	26.450	23.354	49.804	283.236	323.879	607.115
	Desembre	307.241	339.649	646.890	24.811	21.297	46.108	282.430	318.352	600.782
2016	Gener	308.292	341.791	650.083	25.075	21.797	46.872	283.217	319.994	603.211
	Febrer	302.792	338.340	641.132	25.726	22.279	48.005	277.066	316.061	593.127
	Març	292.722	327.842	620.564	24.622	21.393	46.015	268.100	306.449	574.549
	Abril	282.621	319.218	601.839	23.584	20.552	44.136	259.037	298.666	557.703
	Maig	270.242	310.686	580.928	22.387	19.864	42.251	247.855	290.822	538.677
	Juny	258.490	310.280	568.770	21.250	18.835	40.085	237.240	291.445	528.685
	Juliol	247.847	312.786	560.633	19.035	17.428	36.463	228.812	295.358	524.170
	Agost	249.394	314.868	564.262	18.013	16.881	34.894	231.381	297.987	529.368
	Setembre	253.894	308.141	562.035	20.732	19.150	39.882	233.162	288.991	522.153
	Octubre	261.576	308.992	570.568	21.922	20.106	42.028	239.654	288.886	528.540
	Novembre	268.578	316.518	585.096	23.100	20.760	43.860	245.478	295.758	541.236
	Desembre	264.987	309.101	574.088	21.235	18.735	39.970	243.752	290.366	534.118
2017	Gener	265.929	311.587	577.516	22.051	19.459	41.510	243.878	292.128	536.006
	Febrer	264.596	312.497	577.093	23.524	20.704	44.228	241.072	291.793	532.865
	Març	257.829	307.463	565.292	23.312	20.602	43.914	234.517	286.861	521.378
	Abril	241.814	291.153	532.967	21.307	18.631	39.938	220.507	272.522	493.029
	Maig	228.995	283.752	512.747	19.740	17.675	37.415	209.255	266.077	475.332
	Juny	218.176	284.472	502.648	18.988	17.039	36.027	199.188	267.433	466.621
	Juliol	213.172	288.288	501.460	17.910	16.259	34.169	195.262	272.029	467.291
	Agost	217.064	293.787	510.851	17.079	15.943	33.022	199.985	277.844	477.829
	Setembre	221.397	287.258	508.655	19.248	18.167	37.415	202.149	269.091	471.240
	Octubre	231.674	294.136	525.810	20.659	19.511	40.170	211.015	274.625	485.640
	Novembre	241.595	303.634	545.229	22.342	20.630	42.972	219.253	283.004	502.257
	Desembre	240.256	296.843	537.099	20.461	18.567	39.028	219.795	278.276	498.071
2018	Gener	243.748	302.170	545.918	21.493	19.616	41.109	222.255	282.554	504.809
	Febrer	239.885	299.662	539.547	21.595	19.912	41.507	218.290	279.750	498.040
	Març	231.098	290.828	521.926	20.844	19.254	40.098	210.254	271.574	481.828
	Abril	222.269	283.575	505.844	19.799	18.430	38.229	202.470	265.145	467.615
	Maig	210.916	274.712	485.628	18.673	17.602	36.275	192.243	257.110	449.353
	Juny	202.307	275.884	478.191	17.900	16.876	34.776	184.407	259.008	443.415
	Juliol	198.988	282.668	481.656	16.894	16.258	33.152	182.094	266.410	448.504
	Agost	203.856	288.002	491.858	16.541	16.045	32.586	187.315	271.957	459.272
	Setembre	207.607	279.906	487.513	19.162	18.181	37.343	188.445	261.725	450.170
	Octubre	215.733	283.178	498.911	20.995	19.728	40.723	194.738	263.450	458.188
	Novembre	222.773	289.818	512.591	22.181	20.190	42.371	200.592	269.628	470.220
	Desembre									

CATALUNYA - Demandants d'ocupació segons disponibilitat per sexe, edat i sector d'activitat econòmica (CCAE-2009)

novembre de 2018

	Total demandants	Ocupats	Amb disponibilitat limitada	No ocupats (DONOS)		
				Total	Atur Registrat	Altres (1)
Sexe						
Homes	222.773	30.512	14.591	177.670	169.970	7.700
Dones	289.818	42.463	15.469	231.886	224.435	7.451
Menors de 25 anys						
Homes	22.181	2.291	1.353	18.537	15.261	3.276
Dones	20.190	2.155	956	17.079	13.631	3.448
Total	42.371	4.446	2.309	35.616	28.892	6.724
De 25 i més anys						
Homes	200.592	28.221	13.238	159.133	154.709	4.424
Dones	269.628	40.308	14.513	214.807	210.804	4.003
Total	470.220	68.529	27.751	373.940	365.513	8.427
Sectors						
Agricultura	13.844	3.824	736	9.284	9.153	131
Indústria	54.131	4.565	3.381	46.185	44.106	2.079
Construcció	36.916	2.300	2.424	32.192	31.725	467
Serveis	374.012	61.869	19.603	292.540	283.336	9.204
Sense ocupació anterior (2)	33.688	417 (3)	3.916	29.355	26.085	3.270
Total	512.591	72.975	30.060	409.556	394.405	15.151

(1) Considerats aturats per l'EPA

(2) Definició del Servicio Público de Empleo Estatal: demandants que busquen la primera feina.

(3) Demandants que han trobat la primera feina en una activitat econòmica que encara no ha estat informada.

CATALUNYA - Demandants no ocupats per sexe, edat i sector d'activitat econòmica (CCAE-2009)

novembre de 2018

	Demandants no ocupats		Variació			
	DONOS		Mes anterior		Interanual	
	Mes anterior	Mes actual	Absoluta	Relativa(%)	Absoluta	Relativa(%)
Sexe						
Homes	175.323	177.670	2.347	1,34	-17.238	-8,84
Dones	229.222	231.886	2.664	1,16	-14.556	-5,91
Menors de 25 anys						
Homes	17.732	18.537	805	4,54	-481	-2,53
Dones	16.648	17.079	431	2,59	-410	-2,34
Total	34.380	35.616	1.236	3,60	-891	-2,44
De 25 i més anys						
Homes	157.591	159.133	1.542	0,98	-16.757	-9,53
Dones	212.574	214.807	2.233	1,05	-14.146	-6,18
Total	370.165	373.940	3.775	1,02	-30.903	-7,63
Sectors						
Agricultura	9.397	9.284	-113	-1,20	-1.589	-14,61
Indústria	46.166	46.185	19	0,04	-4.714	-9,26
Construcció	32.436	32.192	-244	-0,75	-5.364	-14,28
Serveis	287.699	292.540	4.841	1,68	-17.560	-5,66
Sense ocupació anterior (1)	28.847	29.355	508	1,76	-2.567	-8,04
Total	404.545	409.556	5.011	1,24	-31.794	-7,20

(1) Definició del Servicio Público de Empleo Estatal: demandants que busquen la primera feina.

Treball

Demandes d'ocupació

Atur registrat

Contractació laboral

Atur registrat

Dades del mes de novembre de 2018

CATALUNYA - Atur registrat per província

novembre de 2018

Província	Atur		Variació			
	Mes anterior	Mes actual	Mes anterior		Interanual	
			Absoluta	Relativa(%)	Absoluta	Relativa(%)
Barcelona	285.345	285.256	-89	-0,03	-20.678	-6,76
Girona	37.419	39.010	1.591	4,25	-3.103	-7,37
Lleida	21.348	21.444	96	0,45	-733	-3,31
Tarragona	47.085	48.695	1.610	3,42	-3.543	-6,78
Catalunya	391.197	394.405	3.208	0,82	-28.057	-6,64

CATALUNYA - Atur registrat per sexe, edat i sector d'activitat econòmica (CCAE-2009)

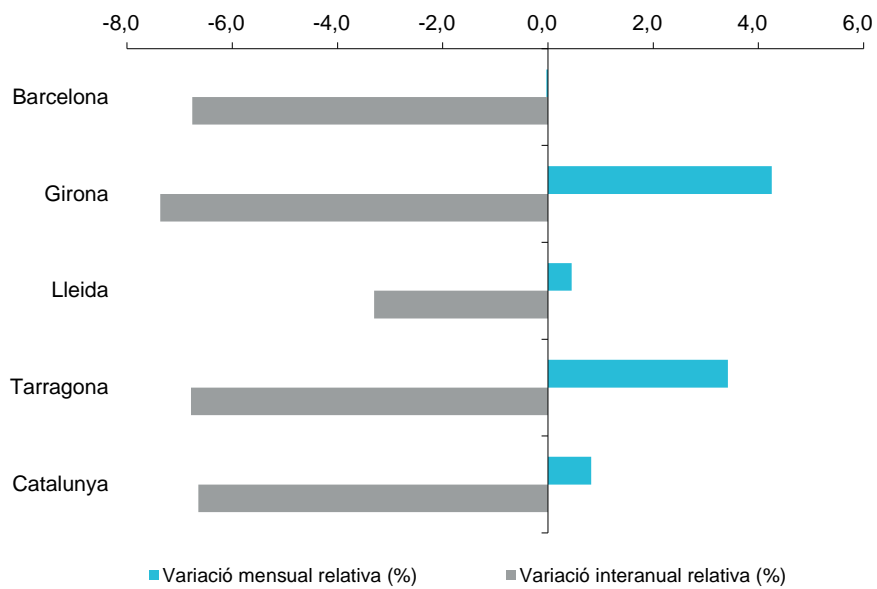
novembre de 2018

	Atur		Variació			
	Mes anterior	Mes actual	Mes anterior		Interanual	
			Absoluta	Relativa(%)	Absoluta	Relativa(%)
Sexe						
Homes	168.515	169.970	1.455	0,86	-15.010	-8,11
Dones	222.682	224.435	1.753	0,79	-13.047	-5,49
Menors de 25 anys						
Homes	15.400	15.261	-139	-0,90	322	2,16
Dones	14.117	13.631	-486	-3,44	74	0,55
Total	29.517	28.892	-625	-2,12	396	1,39
De 25 i més anys						
Homes	153.115	154.709	1.594	1,04	-15.332	-9,02
Dones	208.565	210.804	2.239	1,07	-13.121	-5,86
Total	361.680	365.513	3.833	1,06	-28.453	-7,22
Sectors						
Agricultura	9.274	9.153	-121	-1,30	-1.531	-14,33
Indústria	44.143	44.106	-37	-0,08	-4.154	-8,61
Construcció	31.996	31.725	-271	-0,85	-5.181	-14,04
Serveis	279.462	283.336	3.874	1,39	-15.666	-5,24
Sense ocupació anterior (1)	26.322	26.085	-237	-0,90	-1.525	-5,52
Total	391.197	394.405	3.208	0,82	-28.057	-6,64

(1) Definició del Servicio Público de Empleo Estatal: demandants que busquen la primera feina.

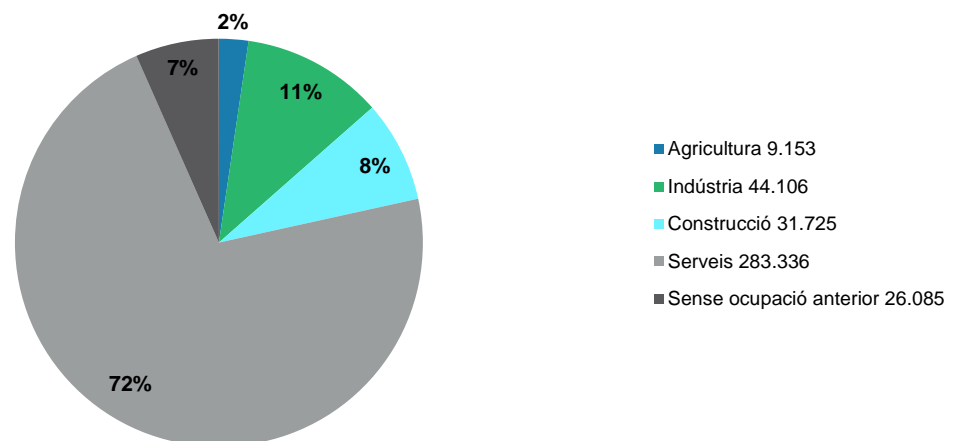
CATALUNYA - Atur registrat. Comparació de la variació mensual i interanual

novembre de 2018



CATALUNYA - Distribució de l'atur registrat per sectors d'activitat econòmica (CCAIE-2009)

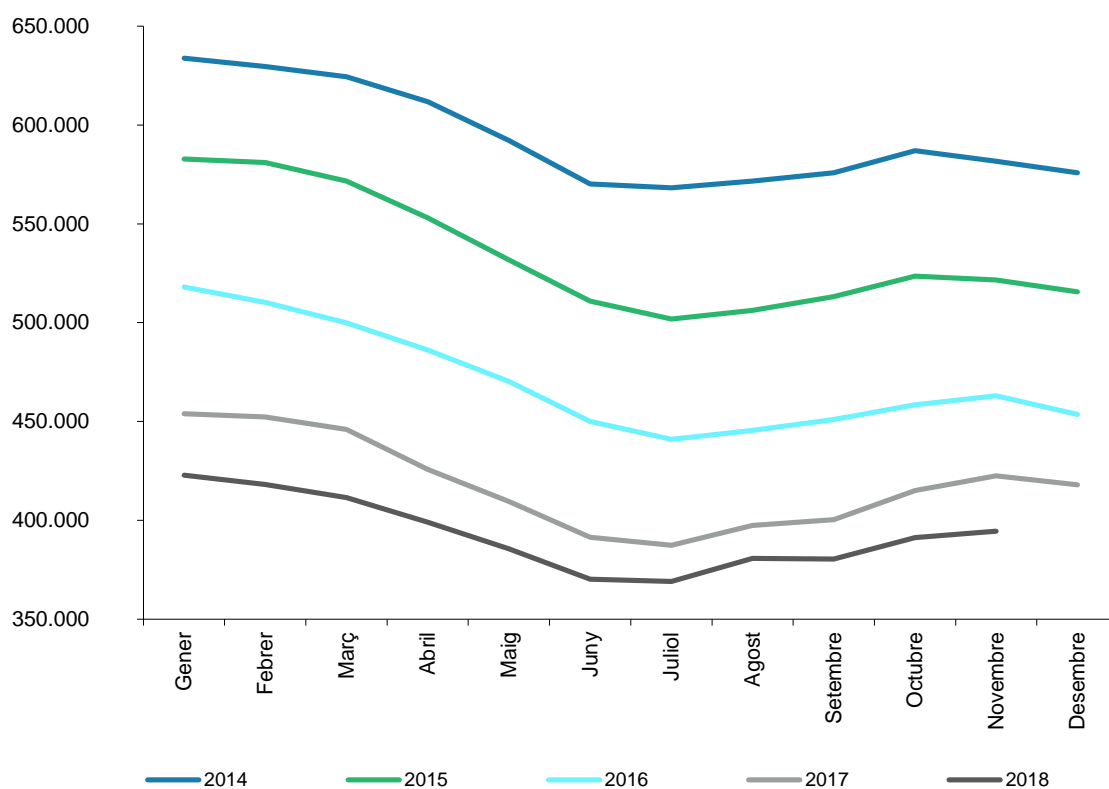
novembre de 2018



CATALUNYA - Evolució mensual de l'atur registrat (2014-2018)

novembre de 2018

Mesos	2014	2015	2016	2017	2018
Gener	633.871	582.769	518.080	453.923	422.866
Febrer	629.586	581.124	510.237	452.342	418.181
Març	624.467	571.655	499.991	446.017	411.461
Abril	611.822	552.974	486.123	425.751	398.946
Maig	592.304	531.899	470.205	409.490	385.568
Juny	570.214	510.947	450.060	391.388	370.192
Juliol	568.231	501.785	441.016	387.313	369.124
Agost	571.616	506.306	445.440	397.385	380.718
Setembre	575.812	513.187	451.081	400.373	380.344
Octubre	587.133	523.528	458.406	415.071	391.197
Novembre	581.652	521.660	462.979	422.462	394.405
Desembre	575.948	515.668	453.645	418.018	



CATALUNYA - Evolució de l'atur registrat (1996-2018) (1)

Mesos de novembre

Anys	Atur	Variació			
		Mes anterior		Interanual	
		Absoluta	Relativa(%)	Absoluta	Relativa(%)
1996	355.321	3.680	1,05	-	-
1997	315.240	1.957	0,62	-40.081	-11,28
1998	264.162	749	0,28	-51.078	-16,20
1999	230.235	4.573	2,03	-33.927	-12,84
2000	217.027	4.304	2,02	-13.208	-5,74
2001	239.077	7.590	3,28	22.050	10,16
2002	265.571	8.221	3,19	26.494	11,08
2003	274.844	7.254	2,71	9.273	3,49
2004	276.589	2.874	1,05	1.745	0,63
2005	263.825	1.237	0,47	-12.764	-4,61
2006	257.771	1.605	0,63	-6.054	-2,29
2007	259.170	1.158	0,45	1.399	0,54
2008	402.836	24.837	6,57	143.666	55,43
2009	555.405	11.802	2,17	152.569	37,87
2010	564.541	-1.955	-0,35	9.136	1,64
2011	615.669	111	0,02	51.128	9,06
2012	652.091	5.785	0,90	36.422	5,92
2013	638.344	4.512	0,71	-13.747	-2,11
2014	581.652	-5.481	-0,93	-56.692	-8,88
2015	521.660	-1.868	-0,36	-59.992	-10,31
2016	462.979	4.573	1,00	-58.681	-11,25
2017	422.462	7.391	1,78	-40.517	-8,75
2018	394.405	3.208	0,82	-28.057	-6,64

(1) 1996-2004 estimació a SISPE de les dades SILEE. De gener a abril de 2005 dades SILEE adequades a SISPE.

A partir del mes de maig de 2005 dades SISPE.

CATALUNYA - Evolució de l'atur registrat (1985-2004) (1)

Mesos de novembre

Anys	Atur	Variació			
		Mes anterior		Interanual	
		Absoluta	Relativa(%)	Absoluta	Relativa(%)
1985	470.417	6.577	1,42	15.163	3,33
1986	473.864	7.685	1,65	3.447	0,73
1987	449.175	3.004	0,67	-24.689	-5,21
1988	371.109	-852	-0,23	-78.066	-17,38
1989	291.680	-10.349	-3,43	-79.429	-21,40
1990	271.708	-113	-0,04	-19.972	-6,85
1991	271.263	-2.414	-0,88	-445	-0,16
1992	271.804	7.274	2,75	541	0,20
1993	350.204	10.071	2,96	78.400	28,84
1994	338.407	-1.526	-0,45	-11.797	-3,37
1995	303.151	6.677	2,25	-35.256	-10,42
1996	278.208	2.341	0,85	-24.943	-8,23
1997	247.066	1.064	0,43	-31.142	-11,19
1998	203.237	494	0,24	-43.829	-17,74
1999	176.465	3.077	1,77	-26.772	-13,17
2000	166.896	2.547	1,55	-9.569	-5,42
2001	184.274	4.815	2,68	17.378	10,41
2002	201.639	4.059	2,05	17.365	9,42
2003	206.342	3.299	1,62	4.703	2,33
2004	210.555	677	0,32	4.213	2,04

(1) Sèrie de dades SILEE.

CATALUNYA - Evolució mensual de l'atur registrat per sexe i edat (2015-2018)

novembre de 2018

Any / mes	Atur			Menors de 25 anys			De 25 i més anys		
	Homes	Dones	Total	Homes	Dones	Total	Homes	Dones	Total
2015 Gener	284.985	297.784	582.769	21.174	17.459	38.633	263.811	280.325	544.136
Febrer	282.573	298.551	581.124	21.810	18.053	39.863	260.763	280.498	541.261
Març	276.828	294.827	571.655	21.509	17.697	39.206	255.319	277.130	532.449
Abril	265.025	287.949	552.974	20.053	16.748	36.801	244.972	271.201	516.173
Maig	252.150	279.749	531.899	18.274	15.606	33.880	233.876	264.143	498.019
Juny	240.467	270.480	510.947	16.329	13.865	30.194	224.138	256.615	480.753
Juliol	232.458	269.327	501.785	15.310	13.539	28.849	217.148	255.788	472.936
Agost	234.973	271.333	506.306	14.979	13.567	28.546	219.994	257.766	477.760
Setembre	239.699	273.488	513.187	17.390	15.441	32.831	222.309	258.047	480.356
Octubre	245.990	277.538	523.528	18.857	16.534	35.391	227.133	261.004	488.137
Novembre	243.982	277.678	521.660	18.055	15.719	33.774	225.927	261.959	487.886
Desembre	243.556	272.112	515.668	17.550	14.731	32.281	226.006	257.381	483.387
2016 Gener	244.070	274.010	518.080	18.167	15.284	33.451	225.903	258.726	484.629
Febrer	239.191	271.046	510.237	18.845	15.856	34.701	220.346	255.190	475.536
Març	233.818	266.173	499.991	18.070	15.367	33.437	215.748	250.806	466.554
Abril	225.535	260.588	486.123	17.344	14.849	32.193	208.191	245.739	453.930
Maig	215.884	254.321	470.205	16.238	14.217	30.455	199.646	240.104	439.750
Juny	204.279	245.781	450.060	14.706	12.742	27.448	189.573	233.039	422.612
Juliol	196.846	244.170	441.016	13.539	12.216	25.755	183.307	231.954	415.261
Agost	199.096	246.344	445.440	13.046	12.172	25.218	186.050	234.172	420.222
Setembre	203.688	247.393	451.081	15.487	13.860	29.347	188.201	233.533	421.734
Octubre	208.117	250.289	458.406	16.306	14.546	30.852	191.811	235.743	427.554
Novembre	210.343	252.636	462.979	17.086	14.945	32.031	193.257	237.691	430.948
Desembre	207.695	245.950	453.645	14.849	12.609	27.458	192.846	233.341	426.187
2017 Gener	206.745	247.178	453.923	15.887	13.647	29.534	190.858	233.531	424.389
Febrer	205.110	247.232	452.342	17.145	14.588	31.733	187.965	232.644	420.609
Març	201.367	244.650	446.017	17.056	14.512	31.568	184.311	230.138	414.449
Abril	190.897	234.854	425.751	15.565	13.058	28.623	175.332	221.796	397.128
Maig	180.421	229.069	409.490	14.190	12.343	26.533	166.231	216.726	382.957
Juny	169.864	221.524	391.388	12.840	11.059	23.899	157.024	210.465	367.489
Juliol	166.637	220.676	387.313	12.645	11.034	23.679	153.992	209.642	363.634
Agost	171.375	226.010	397.385	12.373	11.250	23.623	159.002	214.760	373.762
Setembre	174.798	225.575	400.373	14.274	12.936	27.210	160.524	212.639	373.163
Octubre	181.806	233.265	415.071	15.332	14.112	29.444	166.474	219.153	385.627
Novembre	184.980	237.482	422.462	14.939	13.557	28.496	170.041	223.925	393.966
Desembre	185.296	232.722	418.018	14.225	12.566	26.791	171.071	220.156	391.227
2018 Gener	186.986	235.880	422.866	15.415	13.766	29.181	171.571	222.114	393.685
Febrer	184.387	233.794	418.181	15.468	13.989	29.457	168.919	219.805	388.724
Març	180.632	230.829	411.461	15.227	13.666	28.893	165.405	217.163	382.568
Abril	173.659	225.287	398.946	14.310	13.000	27.310	159.349	212.287	371.636
Maig	165.868	219.700	385.568	13.416	12.434	25.850	152.452	207.266	359.718
Juny	156.805	213.387	370.192	12.178	11.215	23.393	144.627	202.172	346.799
Juliol	155.030	214.094	369.124	11.767	11.327	23.094	143.263	202.767	346.030
Agost	161.038	219.680	380.718	12.033	11.522	23.555	149.005	208.158	357.163
Setembre	163.022	217.322	380.344	14.072	13.060	27.132	148.950	204.262	353.212
Octubre	168.515	222.682	391.197	15.400	14.117	29.517	153.115	208.565	361.680
Novembre	169.970	224.435	394.405	15.261	13.631	28.892	154.709	210.804	365.513
Desembre									

CATALUNYA - Evolució mensual de l'atur registrat per sectors d'activitat econòmica (de gener de 2015 en endavant) (CCEA-2009)

novembre de 2018

Any / mes		Agricultura	Indústria	Construcció	Serveis	Sense ocupació anterior	Total
2015	Gener	15.276	78.202	67.798	388.046	33.447	582.769
	Febrer	15.583	77.122	66.464	387.561	34.394	581.124
	Març	15.405	76.027	65.597	379.714	34.912	571.655
	Abril	14.577	73.859	63.228	366.769	34.541	552.974
	Maig	12.714	71.625	61.089	352.536	33.935	531.899
	Juny	12.657	68.994	59.428	336.998	32.870	510.947
	Juliol	12.208	67.150	57.519	333.344	31.564	501.785
	Agost	11.474	67.945	58.288	338.468	30.131	506.306
	Setembre	12.484	67.458	57.286	344.325	31.634	513.187
	Octubre	14.234	67.635	56.265	353.216	32.178	523.528
	Novembre	13.713	66.722	54.845	354.881	31.499	521.660
	Desembre	13.626	66.481	55.281	349.358	30.922	515.668
2016	Gener	13.358	66.163	54.469	353.260	30.830	518.080
	Febrer	13.880	64.487	53.136	346.905	31.829	510.237
	Març	13.731	63.206	52.564	338.592	31.898	499.991
	Abril	13.008	61.496	50.757	329.086	31.776	486.123
	Maig	11.552	59.838	49.057	318.143	31.615	470.205
	Juny	10.950	57.774	47.458	302.985	30.893	450.060
	Juliol	10.545	56.190	45.794	299.068	29.419	441.016
	Agost	9.989	57.161	46.693	304.079	27.518	445.440
	Setembre	10.598	56.868	45.396	309.212	29.007	451.081
	Octubre	11.891	56.930	44.782	315.694	29.109	458.406
	Novembre	11.924	56.498	44.000	320.806	29.751	462.979
	Desembre	11.445	55.985	44.239	315.305	26.671	453.645
2017	Gener	10.981	55.290	42.793	317.973	26.886	453.923
	Febrer	11.342	54.584	42.144	315.537	28.735	452.342
	Març	11.532	53.518	41.449	309.984	29.534	446.017
	Abril	10.379	51.856	40.394	294.255	28.867	425.751
	Maig	8.938	50.031	38.982	283.231	28.308	409.490
	Juny	8.804	48.331	37.373	269.675	27.205	391.388
	Juliol	8.666	47.491	36.897	267.670	26.589	387.313
	Agost	8.303	48.558	38.154	277.373	24.997	397.385
	Setembre	9.639	48.068	37.257	278.145	27.264	400.373
	Octubre	10.858	48.354	37.110	290.706	28.043	415.071
	Novembre	10.684	48.260	36.906	299.002	27.610	422.462
	Desembre	10.508	48.182	37.745	295.048	26.535	418.018
2018	Gener	10.409	48.274	36.540	300.954	26.689	422.866
	Febrer	10.667	47.408	35.997	296.883	27.226	418.181
	Març	10.492	46.963	35.440	290.703	27.863	411.461
	Abril	9.998	45.852	34.500	280.789	27.807	398.946
	Maig	8.533	44.555	33.575	271.438	27.467	385.568
	Juny	8.112	43.063	32.271	259.761	26.985	370.192
	Juliol	8.063	42.714	32.152	260.155	26.040	369.124
	Agost	7.685	43.982	33.784	270.595	24.672	380.718
	Setembre	8.198	43.618	32.587	269.960	25.981	380.344
	Octubre	9.274	44.143	31.996	279.462	26.322	391.197
	Novembre	9.153	44.106	31.725	283.336	26.085	394.405
	Desembre						

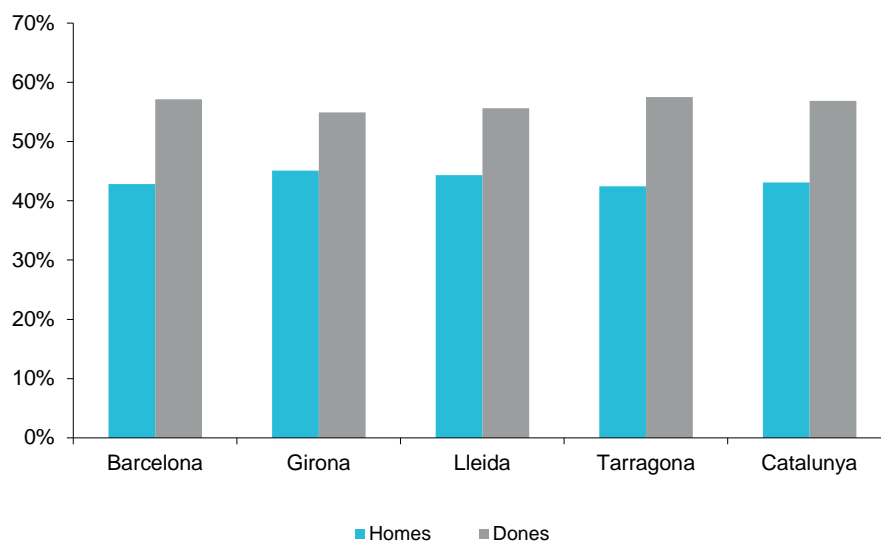
CATALUNYA - Atur registrat per sexe i província

novembre de 2018

Província	Homes	Dones	Total
Barcelona	122.206	163.050	285.256
Girona	17.585	21.425	39.010
Lleida	9.511	11.933	21.444
Tarragona	20.668	28.027	48.695
Catalunya	169.970	224.435	394.405

CATALUNYA - Distribució de l'atur registrat per sexe a cada àmbit territorial

novembre de 2018



CATALUNYA - Atur registrat per edat i província

novembre de 2018

Província	Menors de 25 anys	De 25 i més anys	Total
Barcelona	19.453	265.803	285.256
Girona	3.525	35.485	39.010
Lleida	1.713	19.731	21.444
Tarragona	4.201	44.494	48.695
Catalunya	28.892	365.513	394.405

BARCELONA - Atur registrat per sexe, edat i sector d'activitat econòmica (CCAE-2009)

novembre de 2018

	Atur		Variació			
	Mes anterior	Mes actual	Mes anterior		Interanual	
			Absoluta	Relativa(%)	Absoluta	Relativa(%)
Sexe						
Homes	121.939	122.206	267	0,22	-10.516	-7,92
Dones	163.406	163.050	-356	-0,22	-10.162	-5,87
Menors de 25 anys						
Homes	10.667	10.374	-293	-2,75	206	2,03
Dones	9.651	9.079	-572	-5,93	-56	-0,61
Total	20.318	19.453	-865	-4,26	150	0,78
De 25 i més anys						
Homes	111.272	111.832	560	0,50	-10.722	-8,75
Dones	153.755	153.971	216	0,14	-10.106	-6,16
Total	265.027	265.803	776	0,29	-20.828	-7,27
Sectors						
Agricultura	2.852	2.774	-78	-2,73	-649	-18,96
Indústria	34.365	34.223	-142	-0,41	-3.518	-9,32
Construcció	22.711	22.595	-116	-0,51	-3.698	-14,06
Serveis	205.797	206.259	462	0,22	-11.608	-5,33
Sense ocup. ant. (1)	19.620	19.405	-215	-1,10	-1.205	-5,85
Total Barcelona	285.345	285.256	-89	-0,03	-20.678	-6,76

(1) Definició del Servicio Público de Empleo Estatal: demandants que busquen la primera feina

BARCELONA - Evolució mensual de l'atur registrat (2015-2018)

novembre de 2018

Mesos	2015	2016	2017	2018
Gener	427.117	379.152	330.276	305.568
Febrer	425.935	373.048	328.499	302.086
Març	421.853	369.136	325.727	300.790
Abril	410.214	359.208	315.154	292.437
Maig	396.847	350.073	305.937	285.269
Juny	383.563	337.979	294.567	276.767
Juliol	377.981	332.364	292.277	276.944
Agost	382.717	336.143	299.723	285.953
Setembre	383.705	335.533	297.236	281.406
Octubre	386.649	336.908	303.188	285.345
Novembre	382.969	337.717	305.934	285.256
Desembre	377.897	330.725	302.569	

GIRONA - Atur registrat per sexe, edat i sector d'activitat econòmica (CCAE-2009)

novembre de 2018

	Atur		Variació			
	Mes anterior	Mes actual	Mes anterior		Interanual	
			Absoluta	Relativa(%)	Absoluta	Relativa(%)
Sexe						
Homes	16.986	17.585	599	3,53	-1.870	-9,61
Dones	20.433	21.425	992	4,85	-1.233	-5,44
Menors de 25 anys						
Homes	1.833	1.882	49	2,67	79	4,38
Dones	1.563	1.643	80	5,12	19	1,17
Total	3.396	3.525	129	3,80	98	2,86
De 25 i més anys						
Homes	15.153	15.703	550	3,63	-1.949	-11,04
Dones	18.870	19.782	912	4,83	-1.252	-5,95
Total	34.023	35.485	1.462	4,30	-3.201	-8,27
Sectors						
Agricultura	1.224	1.278	54	4,41	-279	-17,92
Indústria	3.606	3.671	65	1,80	-210	-5,41
Construcció	3.554	3.456	-98	-2,76	-604	-14,88
Serveis	26.812	28.368	1.556	5,80	-1.823	-6,04
Sense ocup. ant. (1)	2.223	2.237	14	0,63	-187	-7,71
Total Girona	37.419	39.010	1.591	4,25	-3.103	-7,37

(1) Definició del Servicio Público de Empleo Estatal: demandants que busquen la primera feina

GIRONA - Evolució mensual de l'atur registrat (2015-2018)

novembre de 2018

Mesos	2015	2016	2017	2018
Gener	55.903	50.039	44.522	41.979
Febrer	55.416	48.932	44.451	41.401
Març	53.122	46.245	42.560	38.820
Abril	49.973	44.574	38.646	36.793
Maig	47.512	42.346	36.751	34.696
Juny	44.273	39.318	34.076	32.299
Juliol	43.276	38.103	33.428	31.828
Agost	43.572	38.402	34.455	33.023
Setembre	45.880	41.111	36.443	34.750
Octubre	48.668	43.509	40.165	37.419
Novembre	50.228	45.304	42.113	39.010
Desembre	49.590	44.419	41.742	

LLEIDA - Atur registrat per sexe, edat i sector d'activitat econòmica (CCAE-2009)

novembre de 2018

	Atur		Variació			
	Mes anterior	Mes actual	Mes anterior		Interanual	
			Absoluta	Relativa(%)	Absoluta	Relativa(%)
Sexe						
Homes	9.467	9.511	44	0,46	-553	-5,49
Dones	11.881	11.933	52	0,44	-180	-1,49
Menors de 25 anys						
Homes	884	909	25	2,83	117	14,77
Dones	868	804	-64	-7,37	97	13,72
Total	1.752	1.713	-39	-2,23	214	14,28
De 25 i més anys						
Homes	8.583	8.602	19	0,22	-670	-7,23
Dones	11.013	11.129	116	1,05	-277	-2,43
Total	19.596	19.731	135	0,69	-947	-4,58
Sectors						
Agricultura	2.876	2.831	-45	-1,56	-229	-7,48
Indústria	1.833	1.839	6	0,33	-87	-4,52
Construcció	1.495	1.546	51	3,41	-201	-11,51
Serveis	13.741	13.858	117	0,85	-335	-2,36
Sense ocup. ant. (1)	1.403	1.370	-33	-2,35	119	9,51
Total Lleida	21.348	21.444	96	0,45	-733	-3,31

(1) Definició del Servicio Público de Empleo Estatal: demandants que busquen la primera feina

LLEIDA - Evolució mensual de l'atur registrat (2015-2018)

novembre de 2018

Mesos	2015	2016	2017	2018
Gener	29.687	26.557	23.525	22.301
Febrer	29.876	26.417	23.474	22.501
Març	29.126	25.984	23.584	22.245
Abril	28.418	25.393	22.123	21.925
Maig	25.995	23.764	19.636	20.121
Juny	24.253	21.573	18.094	18.511
Juliol	23.322	20.774	17.841	17.947
Agost	23.410	20.719	18.344	18.467
Setembre	24.577	21.792	19.144	19.417
Octubre	26.722	23.496	21.266	21.348
Novembre	26.437	23.997	22.177	21.444
Desembre	26.378	23.371	21.910	

TARRAGONA - Atur registrat per sexe, edat i sector d'activitat econòmica (CCAE-2009)

novembre de 2018

	Atur		Variació			
	Mes anterior	Mes actual	Mes anterior		Interanual	
			Absoluta	Relativa(%)	Absoluta	Relativa(%)
Sexe						
Homes	20.123	20.668	545	2,71	-2.071	-9,11
Dones	26.962	28.027	1.065	3,95	-1.472	-4,99
Menors de 25 anys						
Homes	2.016	2.096	80	3,97	-80	-3,68
Dones	2.035	2.105	70	3,44	14	0,67
Total	4.051	4.201	150	3,70	-66	-1,55
De 25 i més anys						
Homes	18.107	18.572	465	2,57	-1.991	-9,68
Dones	24.927	25.922	995	3,99	-1.486	-5,42
Total	43.034	44.494	1.460	3,39	-3.477	-7,25
Sectors						
Agricultura	2.322	2.270	-52	-2,24	-374	-14,15
Indústria	4.339	4.373	34	0,78	-339	-7,19
Construcció	4.236	4.128	-108	-2,55	-678	-14,11
Serveis	33.112	34.851	1.739	5,25	-1.900	-5,17
Sense ocup. ant. (1)	3.076	3.073	-3	-0,10	-252	-7,58
Total Tarragona	47.085	48.695	1.610	3,42	-3.543	-6,78

(1) Definició del Servicio Público de Empleo Estatal: demandants que busquen la primera feina

TARRAGONA - Evolució mensual de l'atur registrat (2015-2018)

novembre de 2018

Mesos	2015	2016	2017	2018
Gener	70.062	62.332	55.600	53.018
Febrer	69.897	61.840	55.918	52.193
Març	67.554	58.626	54.146	49.606
Abril	64.369	56.948	49.828	47.791
Maig	61.545	54.022	47.166	45.482
Juny	58.858	51.190	44.651	42.615
Juliol	57.206	49.775	43.767	42.405
Agost	56.607	50.176	44.863	43.275
Setembre	59.025	52.645	47.550	44.771
Octubre	61.489	54.493	50.452	47.085
Novembre	62.026	55.961	52.238	48.695
Desembre	61.803	55.130	51.797	

CATALUNYA - Atur registrat per sexe, edat i durada de la demanda

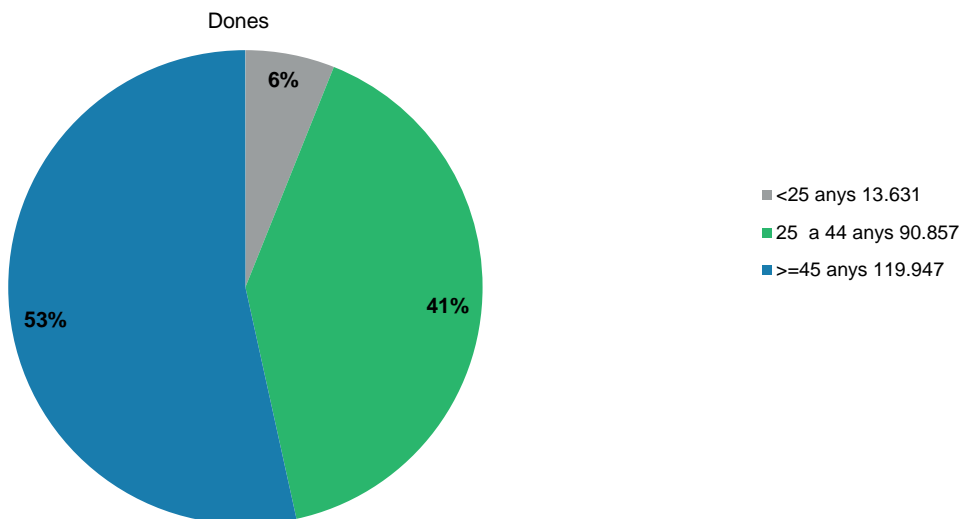
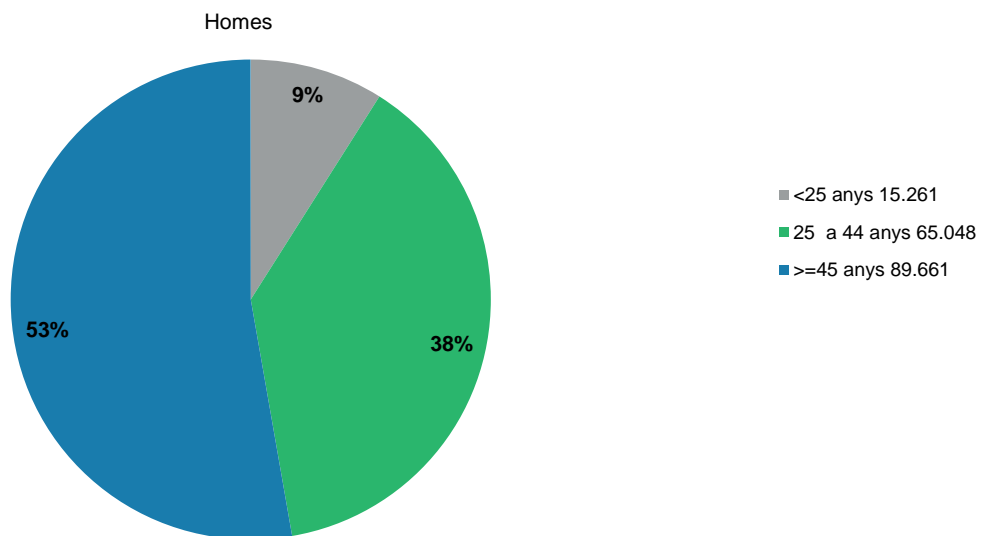
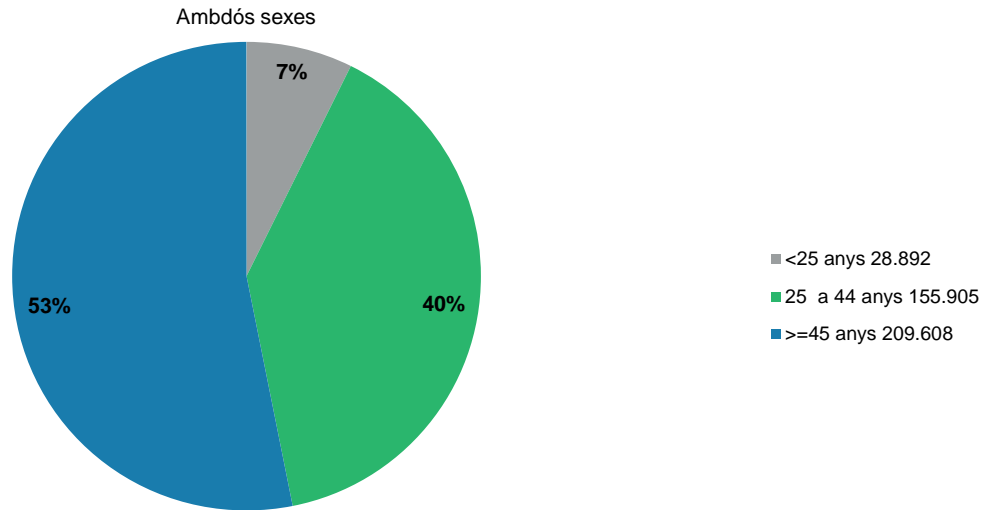
novembre de 2018

Sexe i edat	Durada			Total
	Fins a 6 mesos	De 6 a 12 mesos	Més de 12 mesos	
Homes				
<25 anys	13.266	1.128	867	15.261
25 a 44 anys	44.455	8.649	11.944	65.048
>=45 anys	33.337	12.120	44.204	89.661
Total	91.058	21.897	57.015	169.970
Dones				
<25 anys	11.415	1.234	982	13.631
25 a 44 anys	51.481	14.600	24.776	90.857
>=45 anys	36.298	14.706	68.943	119.947
Total	99.194	30.540	94.701	224.435
Ambdós sexes				
<25 anys	24.681	2.362	1.849	28.892
25 a 44 anys	95.936	23.249	36.720	155.905
>=45 anys	69.635	26.826	113.147	209.608
Total	190.252	52.437	151.716	394.405

CATALUNYA - Atur registrat sense ocupació anterior per sexe i edat

novembre de 2018

Edat	Homes	Dones	Total
<25 anys	4.894	3.962	8.856
25 a 44 anys	1.551	7.630	9.181
>=45 anys	1.133	6.915	8.048
Total	7.578	18.507	26.085



CATALUNYA - Atur registrat per divisió econòmica (CCAE-2009) (1 de 2)

novembre de 2018

CCAE-2009	Atur		Variació			
	Mes anterior	Mes actual	Mes anterior		Interanual	
			Absoluta	Relativa(%)	Absoluta	Relativa(%)
01 Agricultura, ramaderia i caça	8.647	8.526	-121	-1,40	-1.421	-14,29
02 Silvicultura i explotació forestal	489	488	-1	-0,20	-86	-14,98
03 Pesca i aqüicultura	138	139	1	0,72	-24	-14,72
Total Agricultura	9.274	9.153	-121	-1,30	-1.531	-14,33
05 Antracita, hulla i lignit	19	20	1	5,26	0	0,00
06 Petrolí i gas natural	25	25	0	0,00	4	19,05
07 Minerals metàl·lics	12	10	-2	-16,67	-1	-9,09
08 Minerals no metàl·lics ni energètics	147	144	-3	-2,04	-25	-14,79
09 Suport a les indústries extractives	8	10	2	25,00	-9	-47,37
10 Indústries de productes alimentaris	7.069	7.090	21	0,30	-341	-4,59
11 Fabricació de begudes	665	678	13	1,95	-21	-3,00
12 Indústries del tabac	31	28	-3	-9,68	5	21,74
13 Indústries tèxtils	4.979	4.909	-70	-1,41	-879	-15,19
14 Confecció de peces de vestir	3.112	3.130	18	0,58	-308	-8,96
15 Indústria del cuir i del calçat	404	412	8	1,98	-54	-11,59
16 Indústries fusta i suro, exc. mobles	1.064	1.052	-12	-1,13	-149	-12,41
17 Indústries del paper	847	854	7	0,83	-32	-3,61
18 Arts gràfiques i suports enregistrats	2.416	2.423	7	0,29	-256	-9,56
19 Coqueries i refinació del petroli	23	28	5	21,74	7	33,33
20 Indústries químiques	2.409	2.373	-36	-1,49	-119	-4,78
21 Productes farmacèutics	698	712	14	2,01	34	5,01
22 Cautxú i plàstic	2.005	2.070	65	3,24	-139	-6,29
23 Productes minerals no metàl·lics ncaa	919	909	-10	-1,09	-202	-18,18
24 Metal·lúrgia	1.276	1.274	-2	-0,16	-224	-14,95
25 Productes metàl·lics, exc. maquinària	4.304	4.345	41	0,95	-203	-4,46
26 Productes informàtics i electrònics	653	648	-5	-0,77	-102	-13,60
27 Materials i equips elèctrics	1.061	1.061	0	0,00	-136	-11,36
28 Maquinària i equips ncaa	1.680	1.677	-3	-0,18	-191	-10,22
29 Vehicles de motor, remolcs i semiremolcs	1.528	1.517	-11	-0,72	-51	-3,25
30 Altres materials de transport	270	269	-1	-0,37	-45	-14,33
31 Mobles	1.103	1.090	-13	-1,18	-193	-15,04
32 Indústries manufactureres diverses	1.192	1.187	-5	-0,42	-122	-9,32
33 Reparació i instal·lació de maquinària	1.173	1.133	-40	-3,41	-66	-5,50
35 Energia elèctrica i gas	214	204	-10	-4,67	-53	-20,62
36 Aigua	216	220	4	1,85	-9	-3,93
37 Tractament d'aigües residuals	63	58	-5	-7,94	-7	-10,77
38 Tractament de residus	2.508	2.503	-5	-0,20	-257	-9,31
39 Gestió de residus	50	43	-7	-14,00	-10	-18,87
Total Indústria	44.143	44.106	-37	-0,08	-4.154	-8,61
41 Construcció d'immobles	13.271	13.172	-99	-0,75	-2.301	-14,87
42 Construcció d'obres d'enginyeria civil	1.703	1.665	-38	-2,23	-307	-15,57
43 Activitats especialitzades construcció	17.022	16.888	-134	-0,79	-2.573	-13,22
Total Construcció	31.996	31.725	-271	-0,85	-5.181	-14,04

CATALUNYA - Atur registrat per divisió econòmica (CCAE-2009) (2 de 2)

novembre de 2018

CCAE-2009	Atur		Variació			
	Mes anterior	Mes actual	Mes anterior		Interanual	
			Absoluta	Relativa(%)	Absoluta	Relativa(%)
45 Venda i reparació de vehicles motor	3.431	3.410	-21	-0,61	-200	-5,54
46 Comerç engròs, exc. vehicles motor	17.543	17.704	161	0,92	-1.310	-6,89
47 Comerç detall, exc. vehicles motor	40.984	40.792	-192	-0,47	-2.897	-6,63
49 Transport terrestre i per canonades	5.690	5.844	154	2,71	-383	-6,15
50 Transport marítim i per vies interiors	294	326	32	10,88	43	15,19
51 Transport aeri	399	505	106	26,57	-8	-1,56
52 Emmagatzematge i afins al transport	3.260	3.346	86	2,64	-123	-3,55
53 Activitats postals i de correus	1.751	1.759	8	0,46	-83	-4,51
55 Serveis d'allotjament	9.738	11.528	1.790	18,38	-1.117	-8,83
56 Serveis de menjar i begudes	35.584	36.996	1.412	3,97	-2.419	-6,14
58 Edició	924	923	-1	-0,11	10	1,10
59 Cinema i vídeo; enregistrament de so	1.195	1.196	1	0,08	-45	-3,63
60 Ràdio i televisió	178	171	-7	-3,93	-2	-1,16
61 Telecomunicacions	922	913	-9	-0,98	-84	-8,43
62 Serveis de tecnologies de la informació	2.483	2.493	10	0,40	134	5,68
63 Serveis d'informació	709	721	12	1,69	-18	-2,44
64 Mediació financera	1.141	1.121	-20	-1,75	-81	-6,74
65 Assegurances i fons pensions	620	612	-8	-1,29	-80	-11,56
66 Activitats auxiliars mediació financera	989	981	-8	-0,81	-71	-6,75
68 Activitats immobiliàries	2.997	3.083	86	2,87	-131	-4,08
69 Activitats jurídiques i de comptabilitat	3.531	3.531	0	0,00	-137	-3,74
70 Seus centrals i consultoria empresarial	1.151	1.156	5	0,43	-7	-0,60
71 Serveis tècnics arquitectura i enginyeria	2.050	2.009	-41	-2,00	-210	-9,46
72 Recerca i desenvolupament	804	772	-32	-3,98	1	0,13
73 Publicitat i estudis de mercat	2.911	2.900	-11	-0,38	-134	-4,42
74 Activitats professionals i tècniques ncaa	6.665	6.605	-60	-0,90	-1.145	-14,77
75 Activitats veterinàries	230	218	-12	-5,22	-12	-5,22
77 Activitats de lloguer	2.310	2.382	72	3,12	-333	-12,27
78 Activitats relacionades amb l'ocupació	29.360	29.587	227	0,77	690	2,39
79 Agències viatges i operadors turístics	875	952	77	8,80	-43	-4,32
80 Activitats de seguretat i investigació	1.270	1.266	-4	-0,31	-145	-10,28
81 Serveis a edificis i de jardineria	23.103	23.471	368	1,59	-1.358	-5,47
82 Activitats administratives d'oficina	9.273	9.239	-34	-0,37	-559	-5,71
84 Adm. pública, Defensa i SS obligatòria	12.571	12.505	-66	-0,53	-702	-5,32
85 Educació	9.065	8.924	-141	-1,56	-282	-3,06
86 Activitats sanitàries	5.924	5.847	-77	-1,30	-71	-1,20
87 Serveis socials amb allotjament	6.647	6.733	86	1,29	-388	-5,45
88 Serveis socials sense allotjament	5.390	5.309	-81	-1,50	16	0,30
90 Activitats artístiques i d'espectacles	1.329	1.346	17	1,28	-49	-3,51
91 Biblioteques i museus	419	414	-5	-1,19	11	2,73
92 Jocs d'atzar i apostes	487	497	10	2,05	-42	-7,79
93 Activitats esportives i d'entreteniment	4.376	4.398	22	0,50	-228	-4,93
94 Activitats associatives	2.349	2.308	-41	-1,75	-168	-6,79
95 Reparació ordinadors i efectes personals	603	601	-2	-0,33	-80	-11,75
96 Altres activitats de serveis personals	8.814	8.821	7	0,08	-911	-9,36
97 Llars que ocupen personal domèstic	7.017	7.020	3	0,04	-504	-6,70
98 Llars que prod. béns i serveis ús propi	28	29	1	3,57	2	7,41
99 Organismes extraterritorials	78	72	-6	-7,69	-13	-15,29
Total Serveis	279.462	283.336	3.874	1,39	-15.666	-5,24
00 Sense ocupació anterior	26.322	26.085	-237	-0,90	-1.525	-5,52
Total	391.197	394.405	3.208	0,82	-28.057	-6,64

Treball

Demandes d'ocupació

Atur registrat

Contractació laboral

Contractació laboral

Dades del mes de novembre de 2018

CATALUNYA - Contractes per modalitat

novembre de 2018

Tipus de contracte	Dades mensuals		Acumulats		Variacions			
	Mes actual	Mes anterior	Any actual	Any anterior	Mes anterior		Acumulat any anterior	
					Absoluta	Relativa(%)	Absoluta	Relativa(%)
Contractació indefinida								
Ordinari temps indefinit	25.698	33.295	286.293	250.875	-7.597	-22,82	35.418	14,12
Foment de la contractació indefinida	709	941	8.845	9.502	-232	-24,65	-657	-6,91
Indefinit persones amb discapacitat	188	280	2.012	1.961	-92	-32,86	51	2,60
Convertits en indefinits	12.697	15.434	137.326	122.900	-2.737	-17,73	14.426	11,74
Total indefinits	39.292	49.950	434.476	385.238	-10.658	-21,34	49.238	12,78
Contractació temporal								
Obra o servei	86.266	108.956	1.000.969	975.492	-22.690	-20,82	25.477	2,61
Eventuals circumstàncies producció	116.756	134.806	1.282.381	1.229.761	-18.050	-13,39	52.620	4,28
Interinitat	34.864	33.683	350.419	342.763	1.181	3,51	7.656	2,23
Temporal persones amb discapacitat	434	401	4.026	4.228	33	8,23	-202	-4,78
Inserció	96	72	737	552	24	33,33	185	33,51
Relleu	392	453	3.727	3.052	-61	-13,47	675	22,12
Jubilació parcial	798	809	6.817	5.521	-11	-1,36	1.296	23,47
Substitució jubilació 64 anys	2	3	43	66	-1	-33,33	-23	-34,85
Pràctiques	1.787	2.201	15.037	14.763	-414	-18,81	274	1,86
Formació	154	208	2.002	2.755	-54	-25,96	-753	-27,33
Altres	245	224	3.591	3.510	21	9,38	81	2,31
Total temporals	241.794	281.816	2.669.749	2.582.463	-40.022	-14,20	87.286	3,38
Total contractació	281.086	331.766	3.104.225	2.967.701	-50.680	-15,28	136.524	4,60

CATALUNYA - Evolució mensual dels contractes registrats (2015-2018)

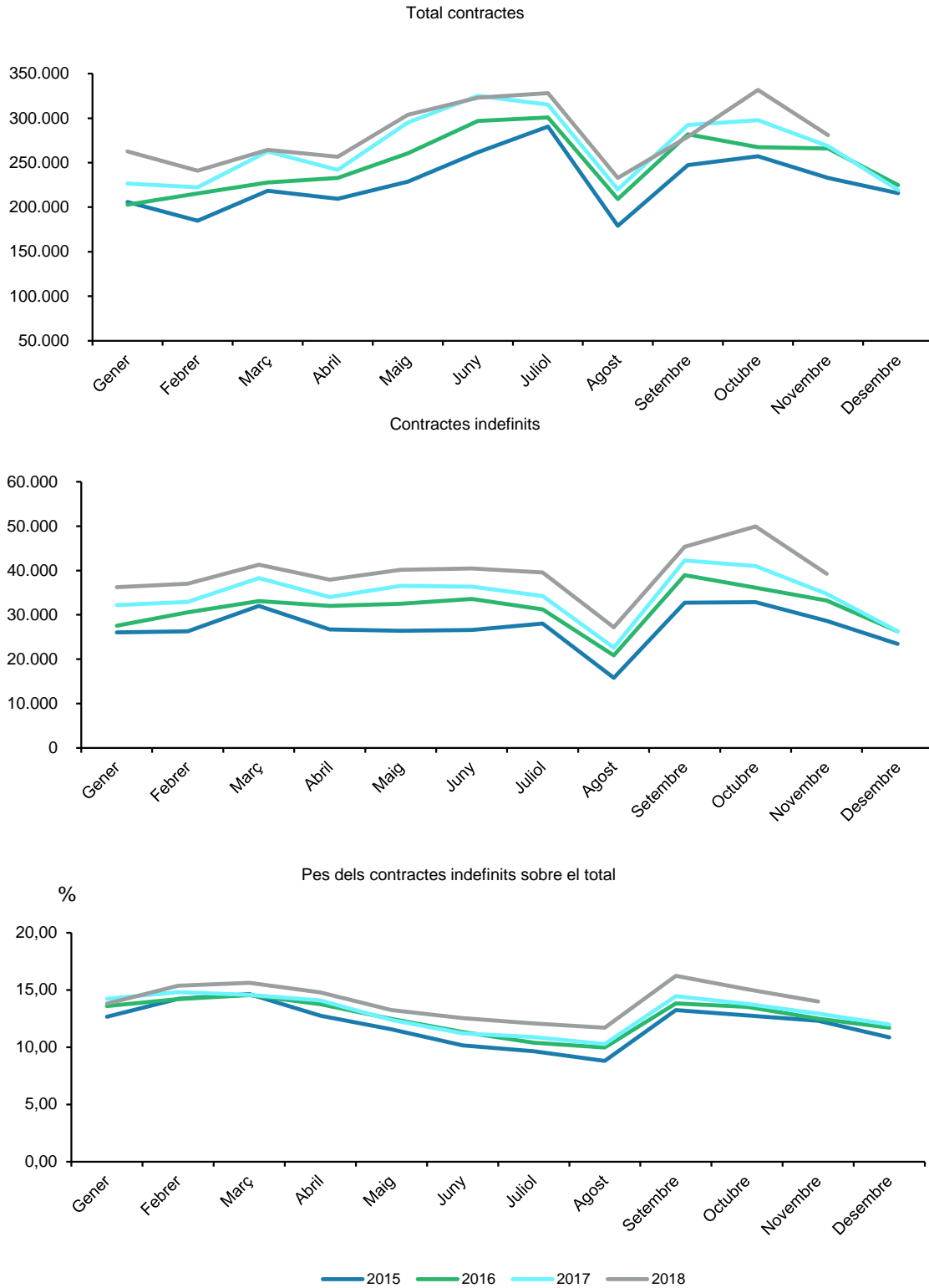
novembre de 2018

Any/mes	Mes					Acumulat any				
	Total	Indefinit (1)	%Total	Temporal	%Total	Total	Indefinit (1)	%Total	Temporal	%Total
2015										
Gener	205.752	26.023	12,65	179.729	87,35	205.752	26.023	12,65	179.729	87,35
Febrer	184.801	26.274	14,22	158.527	85,78	390.553	52.297	13,39	338.256	86,61
Març	218.599	32.020	14,65	186.579	85,35	609.152	84.317	13,84	524.835	86,16
Abril	209.507	26.722	12,75	182.785	87,25	818.659	111.039	13,56	707.620	86,44
Maig	228.588	26.428	11,56	202.160	88,44	1.047.247	137.467	13,13	909.780	86,87
Juny	261.682	26.593	10,16	235.089	89,84	1.308.929	164.060	12,53	1.144.869	87,47
Juliol	290.500	28.032	9,65	262.468	90,35	1.599.429	192.092	12,01	1.407.337	87,99
Agost	179.251	15.769	8,80	163.482	91,20	1.778.680	207.861	11,69	1.570.819	88,31
Setembre	247.158	32.725	13,24	214.433	86,76	2.025.838	240.586	11,88	1.785.252	88,12
Octubre	257.351	32.882	12,78	224.469	87,22	2.283.189	273.468	11,98	2.009.721	88,02
Novembre	232.979	28.644	12,29	204.335	87,71	2.516.168	302.112	12,01	2.214.056	87,99
Desembre	215.647	23.421	10,86	192.226	89,14	2.731.815	325.533	11,92	2.406.282	88,08
2016										
Gener	202.894	27.560	13,58	175.334	86,42	202.894	27.560	13,58	175.334	86,42
Febrer	215.393	30.550	14,18	184.843	85,82	418.287	58.110	13,89	360.177	86,11
Març	227.813	33.110	14,53	194.703	85,47	646.100	91.220	14,12	554.880	85,88
Abril	232.941	32.010	13,74	200.931	86,26	879.041	123.230	14,02	755.811	85,98
Maig	260.571	32.491	12,47	228.080	87,53	1.139.612	155.721	13,66	983.891	86,34
Juny	296.891	33.600	11,32	263.291	88,68	1.436.503	189.321	13,18	1.247.182	86,82
Juliol	300.852	31.214	10,38	269.638	89,62	1.737.355	220.535	12,69	1.516.820	87,31
Agost	209.088	20.830	9,96	188.258	90,04	1.946.443	241.365	12,40	1.705.078	87,60
Setembre	281.932	38.971	13,82	242.961	86,18	2.228.375	280.336	12,58	1.948.039	87,42
Octubre	267.442	36.152	13,52	231.290	86,48	2.495.817	316.488	12,68	2.179.329	87,32
Novembre	265.890	33.233	12,50	232.657	87,50	2.761.707	349.721	12,66	2.411.986	87,34
Desembre	224.851	26.313	11,70	198.538	88,30	2.986.558	376.034	12,59	2.610.524	87,41
2017										
Gener	226.590	32.223	14,22	194.367	85,78	226.590	32.223	14,22	194.367	85,78
Febrer	222.369	32.914	14,80	189.455	85,20	448.959	65.137	14,51	383.822	85,49
Març	262.621	38.286	14,58	224.335	85,42	711.580	103.423	14,53	608.157	85,47
Abril	241.820	34.034	14,07	207.786	85,93	953.400	137.457	14,42	815.943	85,58
Maig	295.142	36.537	12,38	258.605	87,62	1.248.542	173.994	13,94	1.074.548	86,06
Juny	325.132	36.393	11,19	288.739	88,81	1.573.674	210.387	13,37	1.363.287	86,63
Juliol	315.227	34.255	10,87	280.972	89,13	1.888.901	244.642	12,95	1.644.259	87,05
Agost	219.884	22.581	10,27	197.303	89,73	2.108.785	267.223	12,67	1.841.562	87,33
Setembre	292.461	42.256	14,45	250.205	85,55	2.401.246	309.479	12,89	2.091.767	87,11
Octubre	297.849	41.038	13,78	256.811	86,22	2.699.095	350.517	12,99	2.348.578	87,01
Novembre	268.606	34.721	12,93	233.885	87,07	2.967.701	385.238	12,98	2.582.463	87,02
Desembre	219.458	26.301	11,98	193.157	88,02	3.187.159	411.539	12,91	2.775.620	87,09
2018										
Gener	262.626	36.231	13,80	226.395	86,20	262.626	36.231	13,80	226.395	86,20
Febrer	241.092	37.027	15,36	204.065	84,64	503.718	73.258	14,54	430.460	85,46
Març	264.302	41.294	15,62	223.008	84,38	768.020	114.552	14,92	653.468	85,08
Abril	256.614	37.920	14,78	218.694	85,22	1.024.634	152.472	14,88	872.162	85,12
Maig	303.805	40.183	13,23	263.622	86,77	1.328.439	192.655	14,50	1.135.784	85,50
Juny	322.935	40.479	12,53	282.456	87,47	1.651.374	233.134	14,12	1.418.240	85,88
Juliol	327.967	39.557	12,06	288.410	87,94	1.979.341	272.691	13,78	1.706.650	86,22
Agost	232.827	27.203	11,68	205.624	88,32	2.212.168	299.894	13,56	1.912.274	86,44
Setembre	279.205	45.340	16,24	233.865	83,76	2.491.373	345.234	13,86	2.146.139	86,14
Octubre	331.766	49.950	15,06	281.816	84,94	2.823.139	395.184	14,00	2.427.955	86,00
Novembre	281.086	39.292	13,98	241.794	86,02	3.104.225	434.476	14,00	2.669.749	86,00
Desembre										

(1) Inclou els contractes convertits en indefinits.

CATALUNYA - Evolució mensual dels contractes registrats, dels contractes indefinits i del pes, en percentatge, dels contractes indefinits sobre el total de contractes (2015-2018) (1)

novembre de 2018



(1) Inclou els contractes convertits en indefinits.

CATALUNYA - Evolució comparada de contractes (2017-2018) (1)

novembre de 2018

Mesos	Any 2017		Any 2018		Variació interanual			
	Mes	Acumulat any	Mes	Acumulat any	Mensual		Acumulada	
					Absoluta	Relativa(%)	Absoluta	Relativa(%)
Gener	226.590	226.590	262.626	262.626	36.036	15,90	36.036	15,90
Febrer	222.369	448.959	241.092	503.718	18.723	8,42	54.759	12,20
Març	262.621	711.580	264.302	768.020	1.681	0,64	56.440	7,93
Abril	241.820	953.400	256.614	1.024.634	14.794	6,12	71.234	7,47
Maig	295.142	1.248.542	303.805	1.328.439	8.663	2,94	79.897	6,40
Juny	325.132	1.573.674	322.935	1.651.374	-2.197	-0,68	77.700	4,94
Juliol	315.227	1.888.901	327.967	1.979.341	12.740	4,04	90.440	4,79
Agost	219.884	2.108.785	232.827	2.212.168	12.943	5,89	103.383	4,90
Setembre	292.461	2.401.246	279.205	2.491.373	-13.256	-4,53	90.127	3,75
Octubre	297.849	2.699.095	331.766	2.823.139	33.917	11,39	124.044	4,60
Novembre	268.606	2.967.701	281.086	3.104.225	12.480	4,65	136.524	4,60
Desembre	219.458	3.187.159						

(1) Inclou conversions en indefinits

CATALUNYA - Evolució comparada de contractes indefinits (2017-2018) (1)

novembre de 2018

Mesos	Any 2017		Any 2018		Variació interanual			
	Mes	Acumulat any	Mes	Acumulat any	Mensual		Acumulada	
					Absoluta	Relativa(%)	Absoluta	Relativa(%)
Gener	32.223	32.223	36.231	36.231	4.008	12,44	4.008	12,44
Febrer	32.914	65.137	37.027	73.258	4.113	12,50	8.121	12,47
Març	38.286	103.423	41.294	114.552	3.008	7,86	11.129	10,76
Abril	34.034	137.457	37.920	152.472	3.886	11,42	15.015	10,92
Maig	36.537	173.994	40.183	192.655	3.646	9,98	18.661	10,73
Juny	36.393	210.387	40.479	233.134	4.086	11,23	22.747	10,81
Juliol	34.255	244.642	39.557	272.691	5.302	15,48	28.049	11,47
Agost	22.581	267.223	27.203	299.894	4.622	20,47	32.671	12,23
Setembre	42.256	309.479	45.340	345.234	3.084	7,30	35.755	11,55
Octubre	41.038	350.517	49.950	395.184	8.912	21,72	44.667	12,74
Novembre	34.721	385.238	39.292	434.476	4.571	13,16	49.238	12,78
Desembre	26.301	411.539						

(1) Inclou conversions en indefinits

CATALUNYA - Evolució comparada de contractes temporals (2017-2018)

novembre de 2018

Mesos	Any 2017		Any 2018		Variació interanual			
	Mes	Acumulat any	Mes	Acumulat any	Mensual		Acumulada	
					Absoluta	Relativa(%)	Absoluta	Relativa(%)
Gener	194.367	194.367	226.395	226.395	32.028	16,48	32.028	16,48
Febrer	189.455	383.822	204.065	430.460	14.610	7,71	46.638	12,15
Març	224.335	608.157	223.008	653.468	-1.327	-0,59	45.311	7,45
Abril	207.786	815.943	218.694	872.162	10.908	5,25	56.219	6,89
Maig	258.605	1.074.548	263.622	1.135.784	5.017	1,94	61.236	5,70
Juny	288.739	1.363.287	282.456	1.418.240	-6.283	-2,18	54.953	4,03
Juliol	280.972	1.644.259	288.410	1.706.650	7.438	2,65	62.391	3,79
Agost	197.303	1.841.562	205.624	1.912.274	8.321	4,22	70.712	3,84
Setembre	250.205	2.091.767	233.865	2.146.139	-16.340	-6,53	54.372	2,60
Octubre	256.811	2.348.578	281.816	2.427.955	25.005	9,74	79.377	3,38
Novembre	233.885	2.582.463	241.794	2.669.749	7.909	3,38	87.286	3,38
Desembre	193.157	2.775.620						

BARCELONA - Contractes per modalitat (1)

novembre de 2018

Tipus de contracte	Dades mensuals		Acumulats		Variacions			
	Mes actual	Mes anterior	Any actual	Any anterior	Mes anterior		Acumulat any anterior	
					Absoluta	Relativa(%)	Absoluta	Relativa(%)
Contractació indefinida								
Ordinari temps indefinit	21.534	27.516	230.637	200.824	-5.982	-21,74	29.813	14,85
Foment de la contractació indefinida	584	730	6.825	7.472	-146	-20,00	-647	-8,66
Indefinit persones amb discapacitat	154	213	1.492	1.468	-59	-27,70	24	1,63
Convertits en indefinits	9.391	11.360	100.959	92.149	-1.969	-17,33	8.810	9,56
Total indefinits	31.663	39.819	339.913	301.913	-8.156	-20,48	38.000	12,59
Contractació temporal								
Obra o servei	66.411	84.798	742.197	708.121	-18.387	-21,68	34.076	4,81
Eventuals circumstàncies producció	89.813	101.575	944.592	897.748	-11.762	-11,58	46.844	5,22
Interinitat	28.742	27.644	290.466	282.846	1.098	3,97	7.620	2,69
Temporal persones amb discapacitat	347	295	3.061	3.276	52	17,63	-215	-6,56
Inserció	90	52	608	438	38	73,08	170	38,81
Relleu	292	356	2.892	2.397	-64	-17,98	495	20,65
Jubilació parcial	578	623	5.077	4.168	-45	-7,22	909	21,81
Substitució jubilació 64 anys	0	2	26	40	-2	-100,00	-14	-35,00
Pràctiques	1.264	1.743	12.153	12.152	-479	-27,48	1	0,01
Formació	112	159	1.532	2.131	-47	-29,56	-599	-28,11
Altres	206	186	3.051	2.921	20	10,75	130	4,45
Total temporals	187.855	217.433	2.005.655	1.916.238	-29.578	-13,60	89.417	4,67
Total contractació	219.518	257.252	2.345.568	2.218.151	-37.734	-14,67	127.417	5,74

(1) La distribució dels contractes per províncies es fa a partir del municipi del lloc de treball

GIRONA - Contractes per modalitat (1)

novembre de 2018

Tipus de contracte	Dades mensuals		Acumulats		Variacions			
	Mes actual	Mes anterior	Any actual	Any anterior	Mes anterior		Acumulat any anterior	
					Absoluta	Relativa(%)	Absoluta	Relativa(%)
Contractació indefinida								
Ordinari temps indefinit	2.106	2.889	28.642	24.328	-783	-27,10	4.314	17,73
Foment de la contractació indefinida	39	90	736	762	-51	-56,67	-26	-3,41
Indefinit persones amb discapacitat	14	28	219	180	-14	-50,00	39	21,67
Convertits en indefinits	1.210	1.710	14.194	12.439	-500	-29,24	1.755	14,11
Total indefinits	3.369	4.717	43.791	37.709	-1.348	-28,58	6.082	16,13
Contractació temporal								
Obra o servei	5.100	6.821	71.637	72.587	-1.721	-25,23	-950	-1,31
Eventuals circumstàncies producció	10.118	12.514	137.874	138.162	-2.396	-19,15	-288	-0,21
Interinitat	1.954	1.983	19.348	19.909	-29	-1,46	-561	-2,82
Temporal persones amb discapacitat	32	35	301	295	-3	-8,57	6	2,03
Inserció	3	11	71	59	-8	-72,73	12	20,34
Relleu	35	31	295	244	4	12,90	51	20,90
Jubilació parcial	71	69	574	466	2	2,90	108	23,18
Substitució jubilació 64 anys	0	0	1	4	0	-	-3	-75,00
Pràctiques	170	152	765	676	18	11,84	89	13,17
Formació	35	15	234	305	20	133,33	-71	-23,28
Altres	6	8	108	138	-2	-25,00	-30	-21,74
Total temporals	17.524	21.639	231.208	232.845	-4.115	-19,02	-1.637	-0,70
Total contractació	20.893	26.356	274.999	270.554	-5.463	-20,73	4.445	1,64

(1) La distribució dels contractes per províncies es fa a partir del municipi del lloc de treball

LLEIDA - Contractes per modalitat (1)

novembre de 2018

Tipus de contracte	Dades mensuals		Acumulats		Variacions			
	Mes actual	Mes anterior	Any actual	Any anterior	Mes anterior		Acumulat any anterior	
					Absoluta	Relativa(%)	Absoluta	Relativa(%)
Contractació indefinida								
Ordinari temps indefinit	751	989	9.030	8.761	-238	-24,06	269	3,07
Foment de la contractació indefinida	34	46	470	456	-12	-26,09	14	3,07
Indefinit persones amb discapacitat	9	18	117	119	-9	-50,00	-2	-1,68
Convertits en indefinits	776	912	8.603	7.140	-136	-14,91	1.463	20,49
Total indefinits	1.570	1.965	18.220	16.476	-395	-20,10	1.744	10,59
Contractació temporal								
Obra o servei	4.884	5.774	87.883	93.529	-890	-15,41	-5.646	-6,04
Eventuals circumstàncies producció	4.342	5.801	55.031	54.194	-1.459	-25,15	837	1,54
Interinitat	1.310	1.097	11.022	10.407	213	19,42	615	5,91
Temporal persones amb discapacitat	22	21	226	225	1	4,76	1	0,44
Inserció	3	9	46	55	-6	-66,67	-9	-16,36
Relleu	21	20	178	125	1	5,00	53	42,40
Jubilació parcial	58	36	395	304	22	61,11	91	29,93
Substitució jubilació 64 anys	1	1	14	9	0	0,00	5	55,56
Pràctiques	147	114	670	593	33	28,95	77	12,98
Formació	2	27	99	121	-25	-92,59	-22	-18,18
Altres	3	6	117	137	-3	-50,00	-20	-14,60
Total temporals	10.793	12.906	155.681	159.699	-2.113	-16,37	-4.018	-2,52
Total contractació	12.363	14.871	173.901	176.175	-2.508	-16,87	-2.274	-1,29

(1) La distribució dels contractes per províncies es fa a partir del municipi del lloc de treball

TARRAGONA - Contractes per modalitat (1)

novembre de 2018

Tipus de contracte	Dades mensuals		Acumulats		Variacions			
	Mes actual	Mes anterior	Any actual	Any anterior	Mes anterior		Acumulat any anterior	
					Absoluta	Relativa(%)	Absoluta	Relativa(%)
Contractació indefinida								
Ordinari temps indefinit	1.307	1.901	17.984	16.962	-594	-31,25	1.022	6,03
Foment de la contractació indefinida	52	75	814	812	-23	-30,67	2	0,25
Indefinit persones amb discapacitat	11	21	184	194	-10	-47,62	-10	-5,15
Convertits en indefinits	1.320	1.452	13.570	11.172	-132	-9,09	2.398	21,46
Total indefinits	2.690	3.449	32.552	29.140	-759	-22,01	3.412	11,71
Contractació temporal								
Obra o servei	9.871	11.563	99.252	101.255	-1.692	-14,63	-2.003	-1,98
Eventuals circumstàncies producció	12.483	14.916	144.884	139.657	-2.433	-16,31	5.227	3,74
Interinitat	2.858	2.959	29.583	29.601	-101	-3,41	-18	-0,06
Temporal persones amb discapacitat	33	50	438	432	-17	-34,00	6	1,39
Inserció	0	0	12	0	0	-	12	-
Relleu	44	46	362	286	-2	-4,35	76	26,57
Jubilació parcial	91	81	771	583	10	12,35	188	32,25
Substitució jubilació 64 anys	1	0	2	13	1	-	-11	-84,62
Pràctiques	206	192	1.449	1.342	14	7,29	107	7,97
Formació	5	7	137	198	-2	-28,57	-61	-30,81
Altres	30	24	315	314	6	25,00	1	0,32
Total temporals	25.622	29.838	277.205	273.681	-4.216	-14,13	3.524	1,29
Total contractació	28.312	33.287	309.757	302.821	-4.975	-14,95	6.936	2,29

(1) La distribució dels contractes per províncies es fa a partir del municipi del lloc de treball