

© Generalitat de Catalunya
Departament de Treball, Afers Socials i Famílies
Observatori del Treball i Model Productiu

c/ Sepúlveda, 148-150
08011 Barcelona
observatoritreball.gencat.cat
Barcelona, novembre de 2018

ISSN: 2339-5958
Dipòsit legal: B.11366-2013



Els continguts d'aquesta obra estan subjectes a una llicència de Reconeixement-No comercial-Sense obres derivades 3.0 de Creative commons. Se'n permet la reproducció, distribució i comunicació pública sempre que se'n citi l'autor i no se'n faci un ús comercial. La llicència completa es pot consultar a:

creativecommons.org/licenses/by-nc-nd/3.0/es/legalcode.ca

Resum de dades d'octubre de 2018

Demandes d'ocupació

Atur registrat

Contractació laboral

Treball

Demandes d'ocupació
Atur registrat
Contractació laboral

Demandes d'ocupació

Dades del mes d'octubre de 2018

CATALUNYA - Demandants d'ocupació per província

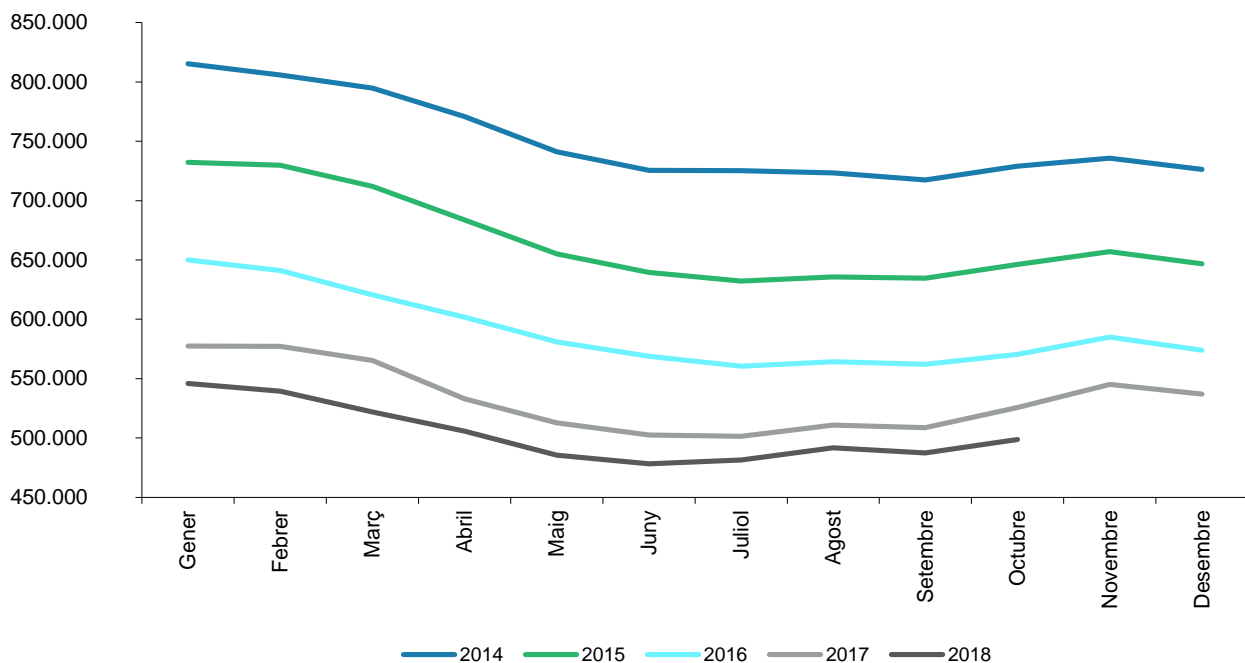
octubre de 2018

Província	Demandants d'ocupació		Variació			
	Mes anterior	Mes actual	Mes anterior		Interanual	
			Absoluta	Relativa(%)	Absoluta	Relativa(%)
Barcelona	357.212	356.651	-561	-0,16	-20.194	-5,36
Girona	46.200	51.589	5.389	11,66	-3.202	-5,84
Lleida	25.932	28.795	2.863	11,04	302	1,06
Tarragona	58.169	61.876	3.707	6,37	-3.805	-5,79
Catalunya	487.513	498.911	11.398	2,34	-26.899	-5,12

CATALUNYA - Evolució mensual dels demandants d'ocupació (2014-2018)

octubre de 2018

Mesos	2014	2015	2016	2017	2018
Gener	815.135	732.174	650.083	577.516	545.918
Febrer	805.684	729.683	641.132	577.093	539.547
Març	794.633	711.913	620.564	565.292	521.926
Abril	770.716	683.819	601.839	532.967	505.844
Maig	741.160	655.247	580.928	512.747	485.628
Juny	725.429	639.369	568.770	502.648	478.191
Juliol	725.110	632.300	560.633	501.460	481.656
Agost	723.207	635.630	564.262	510.851	491.858
Setembre	717.371	634.715	562.035	508.655	487.513
Octubre	728.998	646.125	570.568	525.810	498.911
Novembre	735.762	656.919	585.096	545.229	
Desembre	726.399	646.890	574.088	537.099	



CATALUNYA - Demandants d'ocupació per sexe, edat i sector d'activitat econòmica (CCAIE-2009)

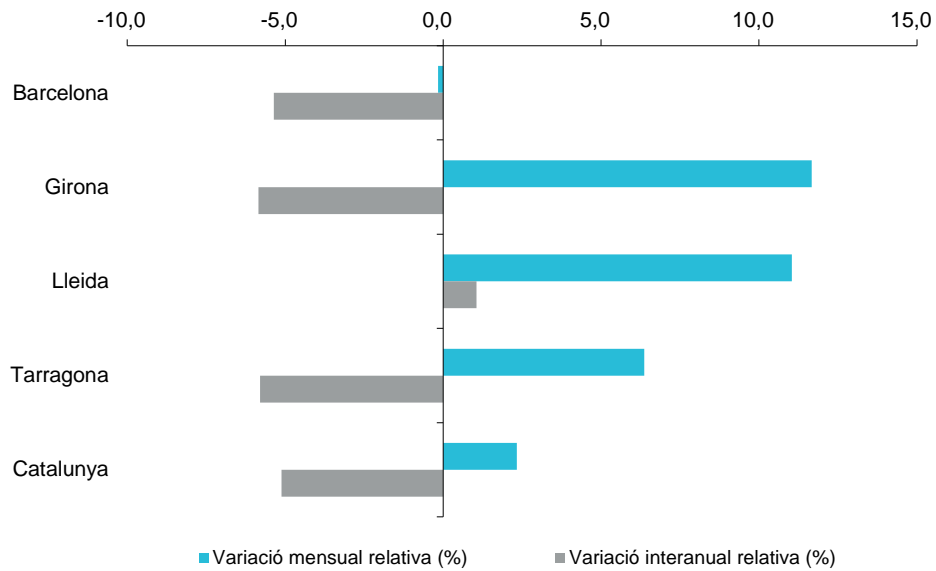
octubre de 2018

	Demandants d'ocupació		Variació			
	Mes anterior	Mes actual	Mes anterior		Interanual	
			Absoluta	Relativa(%)	Absoluta	Relativa(%)
Sexe						
Homes	207.607	215.733	8.126	3,91	-15.941	-6,88
Dones	279.906	283.178	3.272	1,17	-10.958	-3,73
Menors de 25 anys						
Homes	19.162	20.995	1.833	9,57	336	1,63
Dones	18.181	19.728	1.547	8,51	217	1,11
Total	37.343	40.723	3.380	9,05	553	1,38
De 25 i més anys						
Homes	188.445	194.738	6.293	3,34	-16.277	-7,71
Dones	261.725	263.450	1.725	0,66	-11.175	-4,07
Total	450.170	458.188	8.018	1,78	-27.452	-5,65
Sectors						
Agricultura	11.754	13.428	1.674	14,24	-2.049	-13,24
Indústria	53.721	54.123	402	0,75	-5.061	-8,55
Construcció	38.014	37.215	-799	-2,10	-5.438	-12,75
Serveis	351.437	361.148	9.711	2,76	-12.592	-3,37
Sense ocupació anterior (1)	32.587	32.997	410	1,26	-1.759	-5,06
Total	487.513	498.911	11.398	2,34	-26.899	-5,12

(1) Definició del Servicio Público de Empleo Estatal: demandants que busquen la primera feina.

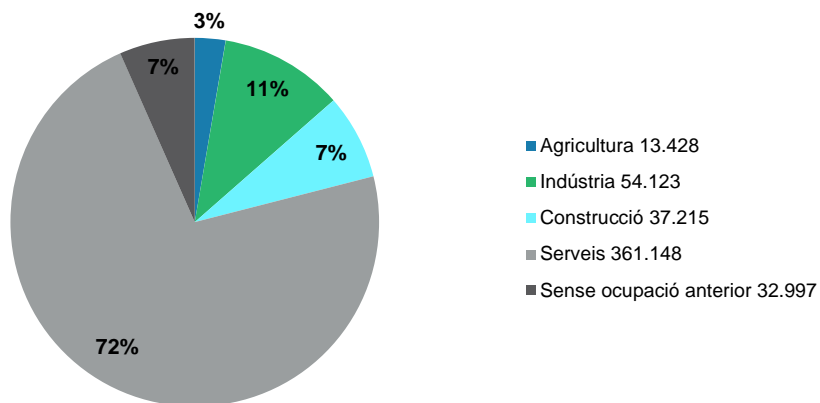
CATALUNYA - Demandants d'ocupació. Comparació de la variació mensual i interanual

octubre de 2018



CATALUNYA - Distribució dels demandants d'ocupació per sectors d'activitat econòmica (CCAE-2009)

octubre de 2018



CATALUNYA - Evolució mensual dels demandants d'ocupació per sectors d'activitat econòmica (de gener de 2015 en endavant) (CCAE-2009)

octubre de 2018

Any / mes	Agricultura	Indústria	Construcció	Serveis	Sense ocupació anterior	Total
2015 Gener	21.101	101.714	76.281	489.655	43.423	732.174
Febrer	21.411	100.090	74.800	488.744	44.638	729.683
Març	20.692	97.137	73.763	474.962	45.359	711.913
Abril	19.411	93.715	71.368	454.344	44.981	683.819
Maig	16.653	90.315	68.809	435.365	44.105	655.247
Juny	16.591	87.259	67.016	425.159	43.344	639.369
Juliol	16.173	84.641	64.720	425.682	41.084	632.300
Agost	15.428	85.077	65.217	431.225	38.683	635.630
Setembre	16.763	84.291	64.279	429.385	39.997	634.715
Octubre	19.209	83.647	63.115	439.740	40.414	646.125
Novembre	18.772	82.453	61.733	452.635	41.326	656.919
Desembre	18.907	81.761	61.738	444.707	39.777	646.890
2016 Gener	18.595	81.284	61.413	449.431	39.360	650.083
Febrer	19.268	79.305	60.025	442.125	40.409	641.132
Març	18.875	77.505	59.249	424.556	40.379	620.564
Abril	17.862	75.873	57.415	410.420	40.269	601.839
Maig	15.490	73.602	55.630	395.993	40.213	580.928
Juny	14.743	71.687	53.986	388.461	39.893	568.770
Juliol	14.270	69.512	52.052	387.282	37.517	560.633
Agost	13.787	70.510	52.728	392.564	34.673	564.262
Setembre	14.384	70.123	51.390	390.207	35.931	562.035
Octubre	16.349	70.017	50.813	397.363	36.026	570.568
Novembre	16.994	69.377	50.045	411.986	36.694	585.096
Desembre	16.610	68.612	50.006	404.298	34.562	574.088
2017 Gener	16.133	68.144	49.060	409.846	34.333	577.516
Febrer	16.825	67.270	48.297	408.176	36.525	577.093
Març	16.374	66.148	47.397	397.834	37.539	565.292
Abril	14.892	63.628	46.161	371.482	36.804	532.967
Maig	12.379	61.429	44.730	357.949	36.260	512.747
Juny	12.088	59.528	43.106	352.137	35.789	502.648
Juliol	12.092	58.417	42.447	354.087	34.417	501.460
Agost	11.616	59.318	43.487	364.558	31.872	510.851
Setembre	13.410	58.899	42.817	359.512	34.017	508.655
Octubre	15.477	59.184	42.653	373.740	34.756	525.810
Novembre	15.845	59.087	42.453	391.855	35.989	545.229
Desembre	16.075	58.712	43.074	385.277	33.961	537.099
2018 Gener	16.042	58.990	42.524	394.547	33.815	545.918
Febrer	16.295	58.088	41.593	389.070	34.501	539.547
Març	15.651	57.405	40.975	372.603	35.292	521.926
Abril	14.760	56.070	39.997	359.682	35.335	505.844
Maig	12.139	54.500	38.843	345.133	35.013	485.628
Juny	11.455	53.339	37.745	340.543	35.109	478.191
Juliol	11.439	52.507	37.342	346.813	33.555	481.656
Agost	11.009	53.673	38.793	356.966	31.417	491.858
Setembre	11.754	53.721	38.014	351.437	32.587	487.513
Octubre	13.428	54.123	37.215	361.148	32.997	498.911
Novembre						
Desembre						

CATALUNYA - Evolució mensual dels demandants d'ocupació per sexe i edat (2015-2018)

octubre de 2018

Any / mes	Demandants d'ocupació			Menors de 25 anys			De 25 i més anys			
	Homes	Dones	Total	Homes	Dones	Total	Homes	Dones	Total	
2015	Gener	360.000	372.174	732.174	29.220	24.438	53.658	330.780	347.736	678.516
	Febrer	356.948	372.735	729.683	30.050	25.211	55.261	326.898	347.524	674.422
	Març	346.413	365.500	711.913	29.482	24.821	54.303	316.931	340.679	657.610
	Abril	330.527	353.292	683.819	27.558	23.442	51.000	302.969	329.850	632.819
	Maig	313.145	342.102	655.247	25.207	21.897	47.104	287.938	320.205	608.143
	Juny	300.915	338.454	639.369	23.625	20.459	44.084	277.290	317.995	595.285
	Juliol	289.926	342.374	632.300	21.610	19.181	40.791	268.316	323.193	591.509
	Agost	291.497	344.133	635.630	20.671	18.763	39.434	270.826	325.370	596.196
	Setembre	296.453	338.262	634.715	23.470	21.217	44.687	272.983	317.045	590.028
	Octubre	305.292	340.833	646.125	25.179	22.564	47.743	280.113	318.269	598.382
	Novembre	309.686	347.233	656.919	26.450	23.354	49.804	283.236	323.879	607.115
	Desembre	307.241	339.649	646.890	24.811	21.297	46.108	282.430	318.352	600.782
2016	Gener	308.292	341.791	650.083	25.075	21.797	46.872	283.217	319.994	603.211
	Febrer	302.792	338.340	641.132	25.726	22.279	48.005	277.066	316.061	593.127
	Març	292.722	327.842	620.564	24.622	21.393	46.015	268.100	306.449	574.549
	Abril	282.621	319.218	601.839	23.584	20.552	44.136	259.037	298.666	557.703
	Maig	270.242	310.686	580.928	22.387	19.864	42.251	247.855	290.822	538.677
	Juny	258.490	310.280	568.770	21.250	18.835	40.085	237.240	291.445	528.685
	Juliol	247.847	312.786	560.633	19.035	17.428	36.463	228.812	295.358	524.170
	Agost	249.394	314.868	564.262	18.013	16.881	34.894	231.381	297.987	529.368
	Setembre	253.894	308.141	562.035	20.732	19.150	39.882	233.162	288.991	522.153
	Octubre	261.576	308.992	570.568	21.922	20.106	42.028	239.654	288.886	528.540
	Novembre	268.578	316.518	585.096	23.100	20.760	43.860	245.478	295.758	541.236
	Desembre	264.987	309.101	574.088	21.235	18.735	39.970	243.752	290.366	534.118
2017	Gener	265.929	311.587	577.516	22.051	19.459	41.510	243.878	292.128	536.006
	Febrer	264.596	312.497	577.093	23.524	20.704	44.228	241.072	291.793	532.865
	Març	257.829	307.463	565.292	23.312	20.602	43.914	234.517	286.861	521.378
	Abril	241.814	291.153	532.967	21.307	18.631	39.938	220.507	272.522	493.029
	Maig	228.995	283.752	512.747	19.740	17.675	37.415	209.255	266.077	475.332
	Juny	218.176	284.472	502.648	18.988	17.039	36.027	199.188	267.433	466.621
	Juliol	213.172	288.288	501.460	17.910	16.259	34.169	195.262	272.029	467.291
	Agost	217.064	293.787	510.851	17.079	15.943	33.022	199.985	277.844	477.829
	Setembre	221.397	287.258	508.655	19.248	18.167	37.415	202.149	269.091	471.240
	Octubre	231.674	294.136	525.810	20.659	19.511	40.170	211.015	274.625	485.640
	Novembre	241.595	303.634	545.229	22.342	20.630	42.972	219.253	283.004	502.257
	Desembre	240.256	296.843	537.099	20.461	18.567	39.028	219.795	278.276	498.071
2018	Gener	243.748	302.170	545.918	21.493	19.616	41.109	222.255	282.554	504.809
	Febrer	239.885	299.662	539.547	21.595	19.912	41.507	218.290	279.750	498.040
	Març	231.098	290.828	521.926	20.844	19.254	40.098	210.254	271.574	481.828
	Abril	222.269	283.575	505.844	19.799	18.430	38.229	202.470	265.145	467.615
	Maig	210.916	274.712	485.628	18.673	17.602	36.275	192.243	257.110	449.353
	Juny	202.307	275.884	478.191	17.900	16.876	34.776	184.407	259.008	443.415
	Juliol	198.988	282.668	481.656	16.894	16.258	33.152	182.094	266.410	448.504
	Agost	203.856	288.002	491.858	16.541	16.045	32.586	187.315	271.957	459.272
	Setembre	207.607	279.906	487.513	19.162	18.181	37.343	188.445	261.725	450.170
	Octubre	215.733	283.178	498.911	20.995	19.728	40.723	194.738	263.450	458.188
	Novembre									
	Desembre									

CATALUNYA - Demandants d'ocupació segons disponibilitat per sexe, edat i sector d'activitat econòmica (CCAIE-2009)

octubre de 2018

	Total demandants	Ocupats	Amb disponibilitat limitada	No ocupats (DONOS)		
				Total	Atur Registrat	Altres (1)
Sexe						
Homes	215.733	26.375	14.035	175.323	168.515	6.808
Dones	283.178	38.905	15.051	229.222	222.682	6.540
Menors de 25 anys						
Homes	20.995	2.081	1.182	17.732	15.400	2.332
Dones	19.728	2.191	889	16.648	14.117	2.531
Total	40.723	4.272	2.071	34.380	29.517	4.863
De 25 i més anys						
Homes	194.738	24.294	12.853	157.591	153.115	4.476
Dones	263.450	36.714	14.162	212.574	208.565	4.009
Total	458.188	61.008	27.015	370.165	361.680	8.485
Sectors						
Agricultura	13.428	3.291	740	9.397	9.274	123
Indústria	54.123	4.609	3.348	46.166	44.143	2.023
Construcció	37.215	2.343	2.436	32.436	31.996	440
Serveis	361.148	54.580	18.869	287.699	279.462	8.237
Sense ocupació anterior (2)	32.997	457 (3)	3.693	28.847	26.322	2.525
Total	498.911	65.280	29.086	404.545	391.197	13.348

(1) Considerats aturats per l'EPA

(2) Definició del Servicio Público de Empleo Estatal: demandants que busquen la primera feina.

(3) Demandants que han trobat la primera feina en una activitat econòmica que encara no ha estat informada.

CATALUNYA - Demandants no ocupats per sexe, edat i sector d'activitat econòmica (CCAIE-2009)

octubre de 2018

	Demandants no ocupats		Variació			
	DONOS		Mes anterior		Interanual	
	Mes anterior	Mes actual	Absoluta	Relativa(%)	Absoluta	Relativa(%)
Sexe						
Homes	169.865	175.323	5.458	3,21	-14.858	-7,81
Dones	223.756	229.222	5.466	2,44	-11.574	-4,81
Menors de 25 anys						
Homes	16.339	17.732	1.393	8,53	-166	-0,93
Dones	15.442	16.648	1.206	7,81	-65	-0,39
Total	31.781	34.380	2.599	8,18	-231	-0,67
De 25 i més anys						
Homes	153.526	157.591	4.065	2,65	-14.692	-8,53
Dones	208.314	212.574	4.260	2,04	-11.509	-5,14
Total	361.840	370.165	8.325	2,30	-26.201	-6,61
Sectors						
Agricultura	8.318	9.397	1.079	12,97	-1.606	-14,60
Indústria	45.685	46.166	481	1,05	-4.750	-9,33
Construcció	33.041	32.436	-605	-1,83	-5.289	-14,02
Serveis	277.972	287.699	9.727	3,50	-12.606	-4,20
Sense ocupació anterior (1)	28.605	28.847	242	0,85	-2.181	-7,03
Total	393.621	404.545	10.924	2,78	-26.432	-6,13

(1) Definició del Servicio Público de Empleo Estatal: demandants que busquen la primera feina.

Treball

Demandes d'ocupació

Atur registrat

Contractació laboral

Atur registrat

Dades del mes d'octubre de 2018

CATALUNYA - Atur registrat per província

octubre de 2018

Província	Atur		Variació			
	Mes anterior	Mes actual	Mes anterior		Interanual	
			Absoluta	Relativa(%)	Absoluta	Relativa(%)
Barcelona	281.406	285.345	3.939	1,40	-17.843	-5,89
Girona	34.750	37.419	2.669	7,68	-2.746	-6,84
Lleida	19.417	21.348	1.931	9,94	82	0,39
Tarragona	44.771	47.085	2.314	5,17	-3.367	-6,67
Catalunya	380.344	391.197	10.853	2,85	-23.874	-5,75

CATALUNYA - Atur registrat per sexe, edat i sector d'activitat econòmica (CCAE-2009)

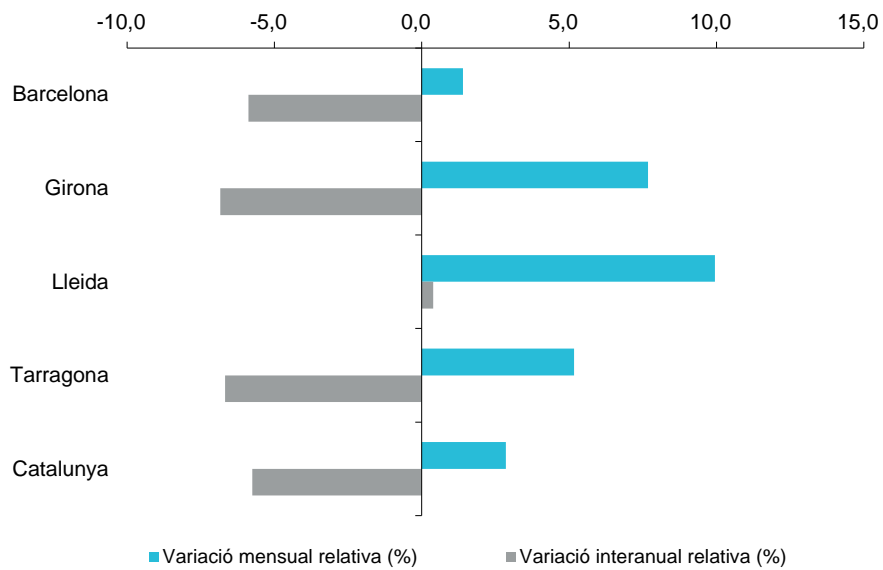
octubre de 2018

	Atur		Variació			
	Mes anterior	Mes actual	Mes anterior		Interanual	
			Absoluta	Relativa(%)	Absoluta	Relativa(%)
Sexe						
Homes	163.022	168.515	5.493	3,37	-13.291	-7,31
Dones	217.322	222.682	5.360	2,47	-10.583	-4,54
Menors de 25 anys						
Homes	14.072	15.400	1.328	9,44	68	0,44
Dones	13.060	14.117	1.057	8,09	5	0,04
Total	27.132	29.517	2.385	8,79	73	0,25
De 25 i més anys						
Homes	148.950	153.115	4.165	2,80	-13.359	-8,02
Dones	204.262	208.565	4.303	2,11	-10.588	-4,83
Total	353.212	361.680	8.468	2,40	-23.947	-6,21
Sectors						
Agricultura	8.198	9.274	1.076	13,13	-1.584	-14,59
Indústria	43.618	44.143	525	1,20	-4.211	-8,71
Construcció	32.587	31.996	-591	-1,81	-5.114	-13,78
Serveis	269.960	279.462	9.502	3,52	-11.244	-3,87
Sense ocupació anterior (1)	25.981	26.322	341	1,31	-1.721	-6,14
Total	380.344	391.197	10.853	2,85	-23.874	-5,75

(1) Definició del Servicio Público de Empleo Estatal: demandants que busquen la primera feina.

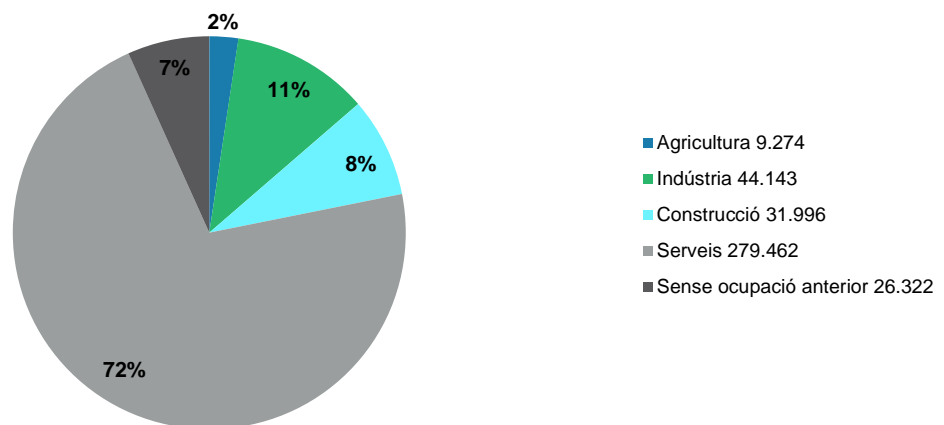
CATALUNYA - Atur registrat. Comparació de la variació mensual i interanual

octubre de 2018



CATALUNYA - Distribució de l'atur registrat per sectors d'activitat econòmica (CCAE-2009)

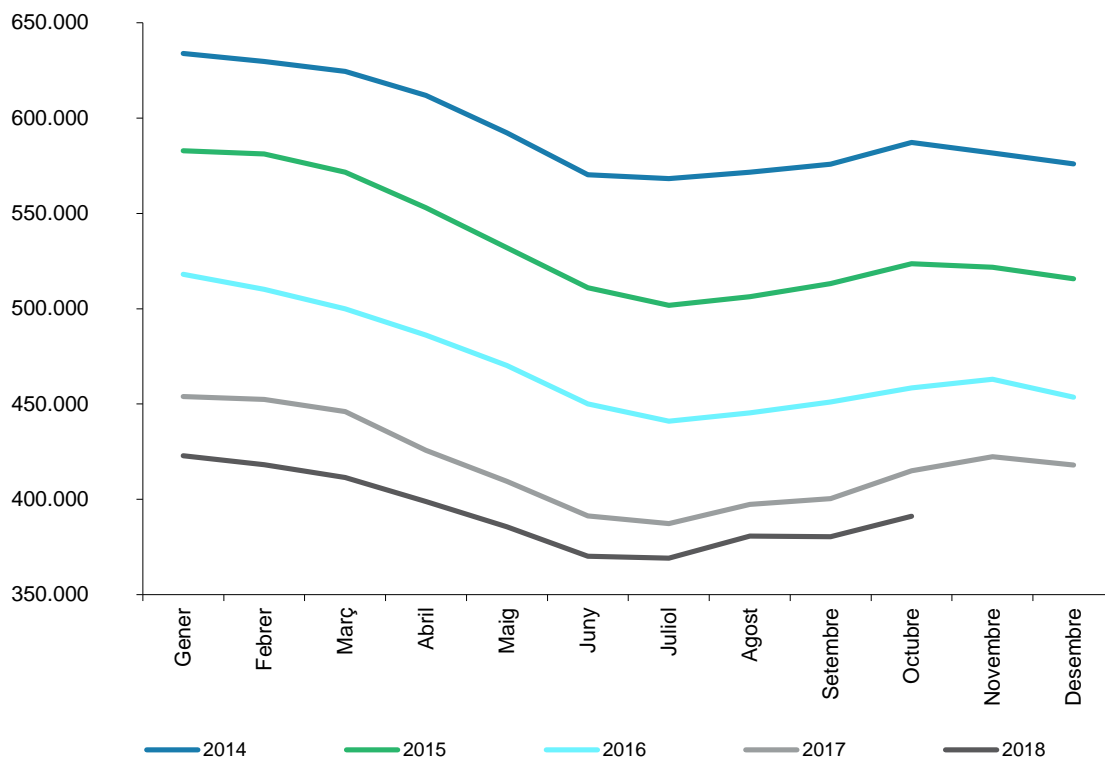
octubre de 2018



CATALUNYA - Evolució mensual de l'atur registrat (2014-2018)

octubre de 2018

Mesos	2014	2015	2016	2017	2018
Gener	633.871	582.769	518.080	453.923	422.866
Febrer	629.586	581.124	510.237	452.342	418.181
Març	624.467	571.655	499.991	446.017	411.461
Abril	611.822	552.974	486.123	425.751	398.946
Maig	592.304	531.899	470.205	409.490	385.568
Juny	570.214	510.947	450.060	391.388	370.192
Juliol	568.231	501.785	441.016	387.313	369.124
Agost	571.616	506.306	445.440	397.385	380.718
Setembre	575.812	513.187	451.081	400.373	380.344
Octubre	587.133	523.528	458.406	415.071	391.197
Novembre	581.652	521.660	462.979	422.462	
Desembre	575.948	515.668	453.645	418.018	



CATALUNYA - Evolució de l'atur registrat (1996-2018) (1)

Mesos d'octubre

Anys	Atur	Variació			
		Mes anterior		Interanual	
		Absoluta	Relativa(%)	Absoluta	Relativa(%)
1996	351.641	5.278	1,52	-	-
1997	313.283	3.059	0,99	-38.358	-10,91
1998	263.413	801	0,31	-49.870	-15,92
1999	225.662	3.599	1,62	-37.751	-14,33
2000	212.723	3.146	1,50	-12.939	-5,73
2001	231.487	9.312	4,19	18.764	8,82
2002	257.350	6.323	2,52	25.863	11,17
2003	267.590	8.745	3,38	10.240	3,98
2004	273.715	-312	-0,11	6.125	2,29
2005	262.588	-3.804	-1,43	-11.127	-4,07
2006	256.166	1.022	0,40	-6.422	-2,45
2007	258.012	-222	-0,09	1.846	0,72
2008	377.999	23.784	6,71	119.987	46,50
2009	543.603	12.251	2,31	165.604	43,81
2010	566.496	9.228	1,66	22.893	4,21
2011	615.558	14.628	2,43	49.062	8,66
2012	646.306	13.849	2,19	30.748	5,00
2013	633.832	12.921	2,08	-12.474	-1,93
2014	587.133	11.321	1,97	-46.699	-7,37
2015	523.528	10.341	2,02	-63.605	-10,83
2016	458.406	7.325	1,62	-65.122	-12,44
2017	415.071	14.698	3,67	-43.335	-9,45
2018	391.197	10.853	2,85	-23.874	-5,75

(1) 1996-2004 estimació a SISPE de les dades SILEE. De gener a abril de 2005 dades SILEE adequades a SISPE.

A partir del mes de maig de 2005 dades SISPE.

CATALUNYA - Evolució de l'atur registrat (1985-2004) (1)

Mesos d'octubre

Anys	Atur	Variació			
		Mes anterior		Interanual	
		Absoluta	Relativa(%)	Absoluta	Relativa(%)
1985	463.840	11.307	2,50	6.038	1,32
1986	466.179	12.723	2,81	2.339	0,50
1987	446.171	8.241	1,88	-20.008	-4,29
1988	371.961	5.309	1,45	-74.210	-16,63
1989	302.029	-9.677	-3,10	-69.932	-18,80
1990	271.821	5.954	2,24	-30.208	-10,00
1991	273.677	3.689	1,37	1.856	0,68
1992	264.530	11.791	4,67	-9.147	-3,34
1993	340.133	13.641	4,18	75.603	28,58
1994	339.933	2.210	0,65	-200	-0,06
1995	296.474	2.505	0,85	-43.459	-12,78
1996	275.867	4.442	1,64	-20.607	-6,95
1997	246.002	4.043	1,67	-29.865	-10,83
1998	202.743	1.570	0,78	-43.259	-17,58
1999	173.388	3.085	1,81	-29.355	-14,48
2000	164.349	3.187	1,98	-9.039	-5,21
2001	179.459	7.990	4,66	15.110	9,19
2002	197.580	4.239	2,19	18.121	10,10
2003	203.043	6.679	3,40	5.463	2,76
2004	209.878	183	0,09	6.835	3,37

(1) Sèrie de dades SILEE.

CATALUNYA - Evolució mensual de l'atur registrat per sexe i edat (2015-2018)

octubre de 2018

Any / mes	Atur			Menors de 25 anys			De 25 i més anys			
	Homes	Dones	Total	Homes	Dones	Total	Homes	Dones	Total	
2015	Gener	284.985	297.784	582.769	21.174	17.459	38.633	263.811	280.325	544.136
	Febrer	282.573	298.551	581.124	21.810	18.053	39.863	260.763	280.498	541.261
	Març	276.828	294.827	571.655	21.509	17.697	39.206	255.319	277.130	532.449
	Abril	265.025	287.949	552.974	20.053	16.748	36.801	244.972	271.201	516.173
	Maig	252.150	279.749	531.899	18.274	15.606	33.880	233.876	264.143	498.019
	Juny	240.467	270.480	510.947	16.329	13.865	30.194	224.138	256.615	480.753
	Juliol	232.458	269.327	501.785	15.310	13.539	28.849	217.148	255.788	472.936
	Agost	234.973	271.333	506.306	14.979	13.567	28.546	219.994	257.766	477.760
	Setembre	239.699	273.488	513.187	17.390	15.441	32.831	222.309	258.047	480.356
	Octubre	245.990	277.538	523.528	18.857	16.534	35.391	227.133	261.004	488.137
	Novembre	243.982	277.678	521.660	18.055	15.719	33.774	225.927	261.959	487.886
	Desembre	243.556	272.112	515.668	17.550	14.731	32.281	226.006	257.381	483.387
2016	Gener	244.070	274.010	518.080	18.167	15.284	33.451	225.903	258.726	484.629
	Febrer	239.191	271.046	510.237	18.845	15.856	34.701	220.346	255.190	475.536
	Març	233.818	266.173	499.991	18.070	15.367	33.437	215.748	250.806	466.554
	Abril	225.535	260.588	486.123	17.344	14.849	32.193	208.191	245.739	453.930
	Maig	215.884	254.321	470.205	16.238	14.217	30.455	199.646	240.104	439.750
	Juny	204.279	245.781	450.060	14.706	12.742	27.448	189.573	233.039	422.612
	Juliol	196.846	244.170	441.016	13.539	12.216	25.755	183.307	231.954	415.261
	Agost	199.096	246.344	445.440	13.046	12.172	25.218	186.050	234.172	420.222
	Setembre	203.688	247.393	451.081	15.487	13.860	29.347	188.201	233.533	421.734
	Octubre	208.117	250.289	458.406	16.306	14.546	30.852	191.811	235.743	427.554
	Novembre	210.343	252.636	462.979	17.086	14.945	32.031	193.257	237.691	430.948
	Desembre	207.695	245.950	453.645	14.849	12.609	27.458	192.846	233.341	426.187
2017	Gener	206.745	247.178	453.923	15.887	13.647	29.534	190.858	233.531	424.389
	Febrer	205.110	247.232	452.342	17.145	14.588	31.733	187.965	232.644	420.609
	Març	201.367	244.650	446.017	17.056	14.512	31.568	184.311	230.138	414.449
	Abril	190.897	234.854	425.751	15.565	13.058	28.623	175.332	221.796	397.128
	Maig	180.421	229.069	409.490	14.190	12.343	26.533	166.231	216.726	382.957
	Juny	169.864	221.524	391.388	12.840	11.059	23.899	157.024	210.465	367.489
	Juliol	166.637	220.676	387.313	12.645	11.034	23.679	153.992	209.642	363.634
	Agost	171.375	226.010	397.385	12.373	11.250	23.623	159.002	214.760	373.762
	Setembre	174.798	225.575	400.373	14.274	12.936	27.210	160.524	212.639	373.163
	Octubre	181.806	233.265	415.071	15.332	14.112	29.444	166.474	219.153	385.627
	Novembre	184.980	237.482	422.462	14.939	13.557	28.496	170.041	223.925	393.966
	Desembre	185.296	232.722	418.018	14.225	12.566	26.791	171.071	220.156	391.227
2018	Gener	186.986	235.880	422.866	15.415	13.766	29.181	171.571	222.114	393.685
	Febrer	184.387	233.794	418.181	15.468	13.989	29.457	168.919	219.805	388.724
	Març	180.632	230.829	411.461	15.227	13.666	28.893	165.405	217.163	382.568
	Abril	173.659	225.287	398.946	14.310	13.000	27.310	159.349	212.287	371.636
	Maig	165.868	219.700	385.568	13.416	12.434	25.850	152.452	207.266	359.718
	Juny	156.805	213.387	370.192	12.178	11.215	23.393	144.627	202.172	346.799
	Juliol	155.030	214.094	369.124	11.767	11.327	23.094	143.263	202.767	346.030
	Agost	161.038	219.680	380.718	12.033	11.522	23.555	149.005	208.158	357.163
	Setembre	163.022	217.322	380.344	14.072	13.060	27.132	148.950	204.262	353.212
	Octubre	168.515	222.682	391.197	15.400	14.117	29.517	153.115	208.565	361.680
	Novembre									
	Desembre									

CATALUNYA - Evolució mensual de l'atur registrat per sectors d'activitat econòmica (de gener de 2015 en endavant) (CCE-2009)

octubre de 2018

Any / mes		Agricultura	Indústria	Construcció	Serveis	Sense ocupació anterior	Total
2015	Gener	15.276	78.202	67.798	388.046	33.447	582.769
	Febrer	15.583	77.122	66.464	387.561	34.394	581.124
	Març	15.405	76.027	65.597	379.714	34.912	571.655
	Abril	14.577	73.859	63.228	366.769	34.541	552.974
	Maig	12.714	71.625	61.089	352.536	33.935	531.899
	Juny	12.657	68.994	59.428	336.998	32.870	510.947
	Juliol	12.208	67.150	57.519	333.344	31.564	501.785
	Agost	11.474	67.945	58.288	338.468	30.131	506.306
	Setembre	12.484	67.458	57.286	344.325	31.634	513.187
	Octubre	14.234	67.635	56.265	353.216	32.178	523.528
	Novembre	13.713	66.722	54.845	354.881	31.499	521.660
	Desembre	13.626	66.481	55.281	349.358	30.922	515.668
2016	Gener	13.358	66.163	54.469	353.260	30.830	518.080
	Febrer	13.880	64.487	53.136	346.905	31.829	510.237
	Març	13.731	63.206	52.564	338.592	31.898	499.991
	Abril	13.008	61.496	50.757	329.086	31.776	486.123
	Maig	11.552	59.838	49.057	318.143	31.615	470.205
	Juny	10.950	57.774	47.458	302.985	30.893	450.060
	Juliol	10.545	56.190	45.794	299.068	29.419	441.016
	Agost	9.989	57.161	46.693	304.079	27.518	445.440
	Setembre	10.598	56.868	45.396	309.212	29.007	451.081
	Octubre	11.891	56.930	44.782	315.694	29.109	458.406
	Novembre	11.924	56.498	44.000	320.806	29.751	462.979
	Desembre	11.445	55.985	44.239	315.305	26.671	453.645
2017	Gener	10.981	55.290	42.793	317.973	26.886	453.923
	Febrer	11.342	54.584	42.144	315.537	28.735	452.342
	Març	11.532	53.518	41.449	309.984	29.534	446.017
	Abril	10.379	51.856	40.394	294.255	28.867	425.751
	Maig	8.938	50.031	38.982	283.231	28.308	409.490
	Juny	8.804	48.331	37.373	269.675	27.205	391.388
	Juliol	8.666	47.491	36.897	267.670	26.589	387.313
	Agost	8.303	48.558	38.154	277.373	24.997	397.385
	Setembre	9.639	48.068	37.257	278.145	27.264	400.373
	Octubre	10.858	48.354	37.110	290.706	28.043	415.071
	Novembre	10.684	48.260	36.906	299.002	27.610	422.462
	Desembre	10.508	48.182	37.745	295.048	26.535	418.018
2018	Gener	10.409	48.274	36.540	300.954	26.689	422.866
	Febrer	10.667	47.408	35.997	296.883	27.226	418.181
	Març	10.492	46.963	35.440	290.703	27.863	411.461
	Abril	9.998	45.852	34.500	280.789	27.807	398.946
	Maig	8.533	44.555	33.575	271.438	27.467	385.568
	Juny	8.112	43.063	32.271	259.761	26.985	370.192
	Juliol	8.063	42.714	32.152	260.155	26.040	369.124
	Agost	7.685	43.982	33.784	270.595	24.672	380.718
	Setembre	8.198	43.618	32.587	269.960	25.981	380.344
	Octubre	9.274	44.143	31.996	279.462	26.322	391.197
	Novembre						
	Desembre						

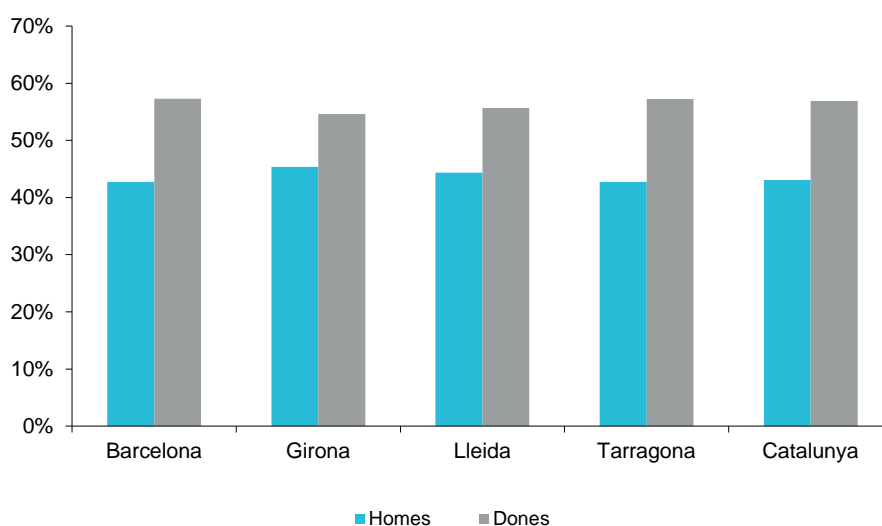
CATALUNYA - Atur registrat per sexe i província

octubre de 2018

Província	Homes	Dones	Total
Barcelona	121.939	163.406	285.345
Girona	16.986	20.433	37.419
Lleida	9.467	11.881	21.348
Tarragona	20.123	26.962	47.085
Catalunya	168.515	222.682	391.197

CATALUNYA - Distribució de l'atur registrat per sexe a cada àmbit territorial

octubre de 2018



CATALUNYA - Atur registrat per edat i província

octubre de 2018

Província	Menors de 25 anys	De 25 i més anys	Total
Barcelona	20.318	265.027	285.345
Girona	3.396	34.023	37.419
Lleida	1.752	19.596	21.348
Tarragona	4.051	43.034	47.085
Catalunya	29.517	361.680	391.197

BARCELONA - Atur registrat per sexe, edat i sector d'activitat econòmica (CCAE-2009)

octubre de 2018

	Atur		Variació			
	Mes anterior	Mes actual	Mes anterior		Interanual	
			Absoluta	Relativa(%)	Absoluta	Relativa(%)
Sexe						
Homes	119.456	121.939	2.483	2,08	-9.328	-7,11
Dones	161.950	163.406	1.456	0,90	-8.515	-4,95
Menors de 25 anys						
Homes	10.076	10.667	591	5,87	13	0,12
Dones	9.178	9.651	473	5,15	-52	-0,54
Total	19.254	20.318	1.064	5,53	-39	-0,19
De 25 i més anys						
Homes	109.380	111.272	1.892	1,73	-9.341	-7,74
Dones	152.772	153.755	983	0,64	-8.463	-5,22
Total	262.152	265.027	2.875	1,10	-17.804	-6,29
Sectors						
Agricultura	2.586	2.852	266	10,29	-608	-17,57
Indústria	33.908	34.365	457	1,35	-3.572	-9,42
Construcció	23.042	22.711	-331	-1,44	-3.679	-13,94
Serveis	202.546	205.797	3.251	1,61	-8.588	-4,01
Sense ocup. ant. (1)	19.324	19.620	296	1,53	-1.396	-6,64
Total Barcelona	281.406	285.345	3.939	1,40	-17.843	-5,89

(1) Definició del Servicio Público de Empleo Estatal: demandants que busquen la primera feina

BARCELONA - Evolució mensual de l'atur registrat (2015-2018)

octubre de 2018

Mesos	2015	2016	2017	2018
Gener	427.117	379.152	330.276	305.568
Febrer	425.935	373.048	328.499	302.086
Març	421.853	369.136	325.727	300.790
Abril	410.214	359.208	315.154	292.437
Maig	396.847	350.073	305.937	285.269
Juny	383.563	337.979	294.567	276.767
Juliol	377.981	332.364	292.277	276.944
Agost	382.717	336.143	299.723	285.953
Setembre	383.705	335.533	297.236	281.406
Octubre	386.649	336.908	303.188	285.345
Novembre	382.969	337.717	305.934	
Desembre	377.897	330.725	302.569	

GIRONA - Atur registrat per sexe, edat i sector d'activitat econòmica (CCAIE-2009)

octubre de 2018

	Atur		Variació			
	Mes anterior	Mes actual	Mes anterior		Interanual	
			Absoluta	Relativa(%)	Absoluta	Relativa(%)
Sexe						
Homes	15.617	16.986	1.369	8,77	-1.648	-8,84
Dones	19.133	20.433	1.300	6,79	-1.098	-5,10
Menors de 25 anys						
Homes	1.449	1.833	384	26,50	65	3,68
Dones	1.339	1.563	224	16,73	-69	-4,23
Total	2.788	3.396	608	21,81	-4	-0,12
De 25 i més anys						
Homes	14.168	15.153	985	6,95	-1.713	-10,16
Dones	17.794	18.870	1.076	6,05	-1.029	-5,17
Total	31.962	34.023	2.061	6,45	-2.742	-7,46
Sectors						
Agricultura	975	1.224	249	25,54	-263	-17,69
Indústria	3.574	3.606	32	0,90	-276	-7,11
Construcció	3.685	3.554	-131	-3,55	-554	-13,49
Serveis	24.319	26.812	2.493	10,25	-1.414	-5,01
Sense ocup. ant. (1)	2.197	2.223	26	1,18	-239	-9,71
Total Girona	34.750	37.419	2.669	7,68	-2.746	-6,84

(1) Definició del Servicio Público de Empleo Estatal: demandants que busquen la primera feina

GIRONA - Evolució mensual de l'atur registrat (2015-2018)

octubre de 2018

Mesos	2015	2016	2017	2018
Gener	55.903	50.039	44.522	41.979
Febrer	55.416	48.932	44.451	41.401
Març	53.122	46.245	42.560	38.820
Abril	49.973	44.574	38.646	36.793
Maig	47.512	42.346	36.751	34.696
Juny	44.273	39.318	34.076	32.299
Juliol	43.276	38.103	33.428	31.828
Agost	43.572	38.402	34.455	33.023
Setembre	45.880	41.111	36.443	34.750
Octubre	48.668	43.509	40.165	37.419
Novembre	50.228	45.304	42.113	
Desembre	49.590	44.419	41.742	

LLEIDA - Atur registrat per sexe, edat i sector d'activitat econòmica (CCAIE-2009)

octubre de 2018

	Atur		Variació			
	Mes anterior	Mes actual	Mes anterior		Interanual	
			Absoluta	Relativa(%)	Absoluta	Relativa(%)
Sexe						
Homes	8.619	9.467	848	9,84	-359	-3,65
Dones	10.798	11.881	1.083	10,03	441	3,85
Menors de 25 anys						
Homes	800	884	84	10,50	115	14,95
Dones	760	868	108	14,21	174	25,07
Total	1.560	1.752	192	12,31	289	19,75
De 25 i més anys						
Homes	7.819	8.583	764	9,77	-474	-5,23
Dones	10.038	11.013	975	9,71	267	2,48
Total	17.857	19.596	1.739	9,74	-207	-1,05
Sectors						
Agricultura	2.364	2.876	512	21,66	-316	-9,90
Indústria	1.786	1.833	47	2,63	-12	-0,65
Construcció	1.489	1.495	6	0,40	-178	-10,64
Serveis	12.395	13.741	1.346	10,86	430	3,23
Sense ocup. ant. (1)	1.383	1.403	20	1,45	158	12,69
Total Lleida	19.417	21.348	1.931	9,94	82	0,39

(1) Definició del Servicio Público de Empleo Estatal: demandants que busquen la primera feina

LLEIDA - Evolució mensual de l'atur registrat (2015-2018)

octubre de 2018

Mesos	2015	2016	2017	2018
Gener	29.687	26.557	23.525	22.301
Febrer	29.876	26.417	23.474	22.501
Març	29.126	25.984	23.584	22.245
Abril	28.418	25.393	22.123	21.925
Maig	25.995	23.764	19.636	20.121
Juny	24.253	21.573	18.094	18.511
Juliol	23.322	20.774	17.841	17.947
Agost	23.410	20.719	18.344	18.467
Setembre	24.577	21.792	19.144	19.417
Octubre	26.722	23.496	21.266	21.348
Novembre	26.437	23.997	22.177	
Desembre	26.378	23.371	21.910	

TARRAGONA - Atur registrat per sexe, edat i sector d'activitat econòmica (CCAE-2009)

octubre de 2018

	Atur		Variació			
	Mes anterior	Mes actual	Mes anterior		Interanual	
			Absoluta	Relativa(%)	Absoluta	Relativa(%)
Sexe						
Homes	19.330	20.123	793	4,10	-1.956	-8,86
Dones	25.441	26.962	1.521	5,98	-1.411	-4,97
Menors de 25 anys						
Homes	1.747	2.016	269	15,40	-125	-5,84
Dones	1.783	2.035	252	14,13	-48	-2,30
Total	3.530	4.051	521	14,76	-173	-4,10
De 25 i més anys						
Homes	17.583	18.107	524	2,98	-1.831	-9,18
Dones	23.658	24.927	1.269	5,36	-1.363	-5,18
Total	41.241	43.034	1.793	4,35	-3.194	-6,91
Sectors						
Agricultura	2.273	2.322	49	2,16	-397	-14,60
Indústria	4.350	4.339	-11	-0,25	-351	-7,48
Construcció	4.371	4.236	-135	-3,09	-703	-14,23
Serveis	30.700	33.112	2.412	7,86	-1.672	-4,81
Sense ocup. ant. (1)	3.077	3.076	-1	-0,03	-244	-7,35
Total Tarragona	44.771	47.085	2.314	5,17	-3.367	-6,67

(1) Definició del Servicio Público de Empleo Estatal: demandants que busquen la primera feina

TARRAGONA - Evolució mensual de l'atur registrat (2015-2018)

octubre de 2018

Mesos	2015	2016	2017	2018
Gener	70.062	62.332	55.600	53.018
Febrer	69.897	61.840	55.918	52.193
Març	67.554	58.626	54.146	49.606
Abril	64.369	56.948	49.828	47.791
Maig	61.545	54.022	47.166	45.482
Juny	58.858	51.190	44.651	42.615
Juliol	57.206	49.775	43.767	42.405
Agost	56.607	50.176	44.863	43.275
Setembre	59.025	52.645	47.550	44.771
Octubre	61.489	54.493	50.452	47.085
Novembre	62.026	55.961	52.238	
Desembre	61.803	55.130	51.797	

CATALUNYA - Atur registrat per sexe, edat i durada de la demanda

octubre de 2018

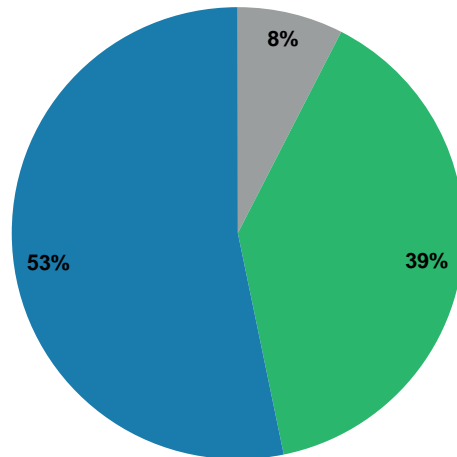
Sexe i edat	Durada			Total
	Fins a 6 mesos	De 6 a 12 mesos	Més de 12 mesos	
Homes				
<25 anys	13.257	1.272	871	15.400
25 a 44 anys	42.949	8.921	11.853	63.723
>=45 anys	32.435	12.448	44.509	89.392
Total	88.641	22.641	57.233	168.515
Dones				
<25 anys	11.756	1.384	977	14.117
25 a 44 anys	49.813	15.226	24.618	89.657
>=45 anys	34.522	15.224	69.162	118.908
Total	96.091	31.834	94.757	222.682
Ambdós sexes				
<25 anys	25.013	2.656	1.848	29.517
25 a 44 anys	92.762	24.147	36.471	153.380
>=45 anys	66.957	27.672	113.671	208.300
Total	184.732	54.475	151.990	391.197

CATALUNYA - Atur registrat sense ocupació anterior per sexe i edat

octubre de 2018

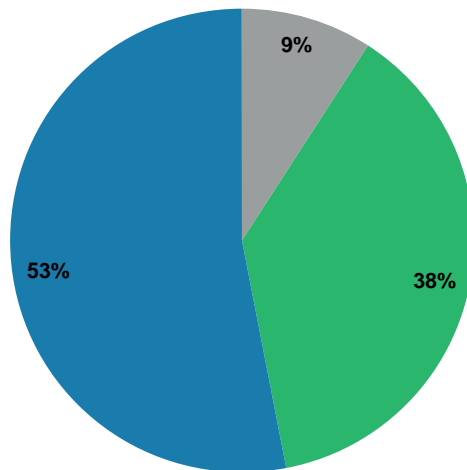
Edat	Homes	Dones	Total
<25 anys	5.074	4.214	9.288
25 a 44 anys	1.523	7.547	9.070
>=45 anys	1.119	6.845	7.964
Total	7.716	18.606	26.322

Ambdós sexes



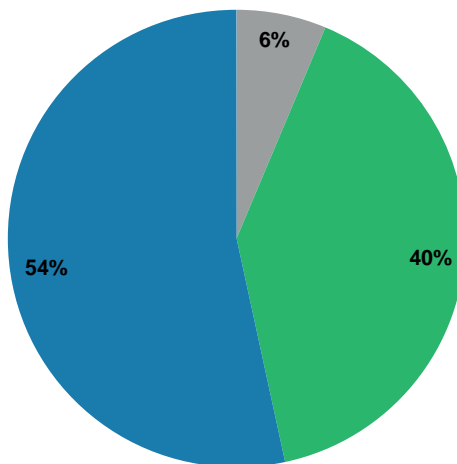
- <25 anys 29.517
- 25 a 44 anys 153.380
- >=45 anys 208.300

Homes



- <25 anys 15.400
- 25 a 44 anys 63.723
- >=45 anys 89.392

Dones



- <25 anys 14.117
- 25 a 44 anys 89.657
- >=45 anys 118.908

CATALUNYA - Atur registrat per divisió econòmica (CCAE-2009) (1 de 2)

octubre de 2018

CCAE-2009	Atur		Variació			
	Mes anterior	Mes actual	Mes anterior		Interanual	
			Absoluta	Relativa(%)	Absoluta	Relativa(%)
01 Agricultura, ramaderia i caça	7.541	8.647	1.106	14,67	-1.493	-14,72
02 Silvicultura i explotació forestal	512	489	-23	-4,49	-85	-14,81
03 Pesca i aqüicultura	145	138	-7	-4,83	-6	-4,17
Total Agricultura	8.198	9.274	1.076	13,13	-1.584	-14,59
05 Antracita, hulla i lignit	21	19	-2	-9,52	0	0,00
06 Petrolí i gas natural	23	25	2	8,70	1	4,17
07 Minerals metàl·lics	9	12	3	33,33	1	9,09
08 Minerals no metàl·lics ni energètics	139	147	8	5,76	-24	-14,04
09 Suport a les indústries extractives	8	8	0	0,00	-7	-46,67
10 Indústries de productes alimentaris	6.971	7.069	98	1,41	-192	-2,64
11 Fabricació de begudes	518	665	147	28,38	-31	-4,45
12 Indústries del tabac	21	31	10	47,62	9	40,91
13 Indústries tèxtils	5.058	4.979	-79	-1,56	-905	-15,38
14 Confecció de peces de vestir	3.149	3.112	-37	-1,17	-345	-9,98
15 Indústria del cuir i del calçat	409	404	-5	-1,22	-60	-12,93
16 Indústries fusta i suro, exc. mobles	1.080	1.064	-16	-1,48	-139	-11,55
17 Indústries del paper	860	847	-13	-1,51	-63	-6,92
18 Arts gràfiques i suports enregistrats	2.407	2.416	9	0,37	-245	-9,21
19 Coqueries i refinació del petroli	24	23	-1	-4,17	3	15,00
20 Indústries químiques	2.368	2.409	41	1,73	-106	-4,21
21 Productes farmacèutics	705	698	-7	-0,99	-1	-0,14
22 Cautxú i plàstic	2.006	2.005	-1	-0,05	-201	-9,11
23 Productes minerals no metàl·lics ncaa	943	919	-24	-2,55	-183	-16,61
24 Metal·lúrgia	1.277	1.276	-1	-0,08	-232	-15,38
25 Productes metàl·lics, exc. maquinària	4.329	4.304	-25	-0,58	-313	-6,78
26 Productes informàtics i electrònics	652	653	1	0,15	-99	-13,16
27 Materials i equips elèctrics	1.076	1.061	-15	-1,39	-155	-12,75
28 Maquinària i equips ncaa	1.693	1.680	-13	-0,77	-176	-9,48
29 Vehícles de motor, remolcs i semiremolcs	1.477	1.528	51	3,45	-87	-5,39
30 Altres materials de transport	280	270	-10	-3,57	-40	-12,90
31 Mobles	1.148	1.103	-45	-3,92	-175	-13,69
32 Indústries manufactureres diverses	1.205	1.192	-13	-1,08	-111	-8,52
33 Reparació i instal·lació de maquinària	1.187	1.173	-14	-1,18	31	2,71
35 Energia elèctrica i gas	204	214	10	4,90	-48	-18,32
36 Aigua	208	216	8	3,85	-19	-8,09
37 Tractament d'aigües residuals	67	63	-4	-5,97	-11	-14,86
38 Tractament de residus	2.051	2.508	457	22,28	-289	-10,33
39 Gestió de residus	45	50	5	11,11	1	2,04
Total Indústria	43.618	44.143	525	1,20	-4.211	-8,71
41 Construcció d'immobles	13.648	13.271	-377	-2,76	-2.315	-14,85
42 Construcció d'obres d'enginyeria civil	1.747	1.703	-44	-2,52	-293	-14,68
43 Activitats especialitzades construcció	17.192	17.022	-170	-0,99	-2.506	-12,83
Total Construcció	32.587	31.996	-591	-1,81	-5.114	-13,78

CATALUNYA - Atur registrat per divisió econòmica (CCAE-2009) (2 de 2)

octubre de 2018

CCAE-2009	Atur		Variació			
	Mes anterior	Mes actual	Mes anterior		Interanual	
			Absoluta	Relativa(%)	Absoluta	Relativa(%)
45 Venda i reparació de vehicles motor	3.348	3.431	83	2,48	-192	-5,30
46 Comerç engròs, exc. vehicles motor	16.687	17.543	856	5,13	-1.020	-5,49
47 Comerç detall, exc. vehicles motor	39.982	40.984	1.002	2,51	-2.368	-5,46
49 Transport terrestre i per canonades	5.421	5.690	269	4,96	-382	-6,29
50 Transport marítim i per vies interiors	206	294	88	42,72	25	9,29
51 Transport aeri	330	399	69	20,91	-7	-1,72
52 Emmagatzematge i afins al transport	3.037	3.260	223	7,34	-72	-2,16
53 Activitats postals i de correus	1.924	1.751	-173	-8,99	-63	-3,47
55 Serveis d'allotjament	7.630	9.738	2.108	27,63	-652	-6,28
56 Serveis de menjar i begudes	32.801	35.584	2.783	8,48	-1.642	-4,41
58 Edició	933	924	-9	-0,96	-11	-1,18
59 Cinema i vídeo; enregistrament de so	1.213	1.195	-18	-1,48	13	1,10
60 Ràdio i televisió	188	178	-10	-5,32	-11	-5,82
61 Telecomunicacions	937	922	-15	-1,60	-102	-9,96
62 Serveis de tecnologies de la informació	2.456	2.483	27	1,10	159	6,84
63 Serveis d'informació	738	709	-29	-3,93	-35	-4,70
64 Mediació financera	1.158	1.141	-17	-1,47	-80	-6,55
65 Assegurances i fons pensions	635	620	-15	-2,36	-48	-7,19
66 Activitats auxiliars mediació financera	1.008	989	-19	-1,88	-50	-4,81
68 Activitats immobiliàries	2.894	2.997	103	3,56	-111	-3,57
69 Activitats jurídiques i de comptabilitat	3.587	3.531	-56	-1,56	-211	-5,64
70 Seus centrals i consultoria empresarial	1.163	1.151	-12	-1,03	14	1,23
71 Serveis tècnics arquitectura i enginyeria	2.056	2.050	-6	-0,29	-163	-7,37
72 Recerca i desenvolupament	795	804	9	1,13	27	3,47
73 Publicitat i estudis de mercat	2.944	2.911	-33	-1,12	-72	-2,41
74 Activitats professionals i tècniques ncaa	6.661	6.665	4	0,06	-1.030	-13,39
75 Activitats veterinàries	217	230	13	5,99	-1	-0,43
77 Activitats de lloguer	2.220	2.310	90	4,05	-327	-12,40
78 Activitats relacionades amb l'ocupació	28.390	29.360	970	3,42	1.307	4,66
79 Agències viatges i operadors turístics	811	875	64	7,89	-8	-0,91
80 Activitats de seguretat i investigació	1.237	1.270	33	2,67	-129	-9,22
81 Serveis a edificis i de jardineria	21.998	23.103	1.105	5,02	-1.099	-4,54
82 Activitats administratives d'oficina	9.091	9.273	182	2,00	-241	-2,53
84 Adm. pública, Defensa i SS obligatòria	12.809	12.571	-238	-1,86	-750	-5,63
85 Educació	10.100	9.065	-1.035	-10,25	0	0,00
86 Activitats sanitàries	5.725	5.924	199	3,48	-150	-2,47
87 Serveis socials amb allotjament	6.264	6.647	383	6,11	-379	-5,39
88 Serveis socials sense allotjament	5.198	5.390	192	3,69	88	1,66
90 Activitats artístiques i d'espectacles	1.367	1.329	-38	-2,78	33	2,55
91 Biblioteques i museus	384	419	35	9,11	31	7,99
92 Jocs d'atzar i apostes	460	487	27	5,87	-27	-5,25
93 Activitats esportives i d'entreteniment	4.280	4.376	96	2,24	-269	-5,79
94 Activitats associatives	2.419	2.349	-70	-2,89	-88	-3,61
95 Reparació ordinadors i efectes personals	639	603	-36	-5,63	-99	-14,10
96 Altres activitats de serveis personals	8.673	8.814	141	1,63	-711	-7,46
97 Llars que ocupen personal domèstic	6.841	7.017	176	2,57	-335	-4,56
98 Llars que prod. béns i serveis ús propi	28	28	0	0,00	-1	-3,45
99 Organismes extraterritorials	77	78	1	1,30	-5	-6,02
Total Serveis	269.960	279.462	9.502	3,52	-11.244	-3,87
00 Sense ocupació anterior	25.981	26.322	341	1,31	-1.721	-6,14
Total	380.344	391.197	10.853	2,85	-23.874	-5,75

Treball

Demandes d'ocupació

Atur registrat

Contractació laboral

Contractació laboral

Dades del mes d'octubre de 2018

CATALUNYA - Contractes per modalitat

octubre de 2018

Tipus de contracte	Dades mensuals		Acumulats		Variacions			
	Mes actual	Mes anterior	Any actual	Any anterior	Mes anterior		Acumulat any anterior	
					Absoluta	Relativa(%)	Absoluta	Relativa(%)
Contractació indefinida								
Ordinari temps indefinit	33.295	31.711	260.595	228.668	1.584	5,00	31.927	13,96
Foment de la contractació indefinida	941	811	8.136	8.682	130	16,03	-546	-6,29
Indefinit persones amb discapacitat	280	187	1.824	1.799	93	49,73	25	1,39
Convertits en indefinits	15.434	12.631	124.629	111.368	2.803	22,19	13.261	11,91
Total indefinits	49.950	45.340	395.184	350.517	4.610	10,17	44.667	12,74
Contractació temporal								
Obra o servei	108.956	98.199	914.703	887.944	10.757	10,95	26.759	3,01
Eventuals circumstàncies producció	134.806	105.869	1.165.625	1.119.053	28.937	27,33	46.572	4,16
Interinitat	33.683	26.018	315.555	310.482	7.665	29,46	5.073	1,63
Temporal persones amb discapacitat	401	257	3.592	3.841	144	56,03	-249	-6,48
Inserció	72	25	641	500	47	188,00	141	28,20
Relleu	453	496	3.335	2.793	-43	-8,67	542	19,41
Jubilació parcial	809	756	6.019	4.990	53	7,01	1.029	20,62
Substitució jubilació 64 anys	3	11	41	61	-8	-72,73	-20	-32,79
Pràctiques	2.201	1.783	13.250	13.217	418	23,44	33	0,25
Formació	208	164	1.848	2.563	44	26,83	-715	-27,90
Altres	224	287	3.346	3.134	-63	-21,95	212	6,76
Total temporals	281.816	233.865	2.427.955	2.348.578	47.951	20,50	79.377	3,38
Total contractació	331.766	279.205	2.823.139	2.699.095	52.561	18,83	124.044	4,60

CATALUNYA - Evolució mensual dels contractes registrats (2015-2018)

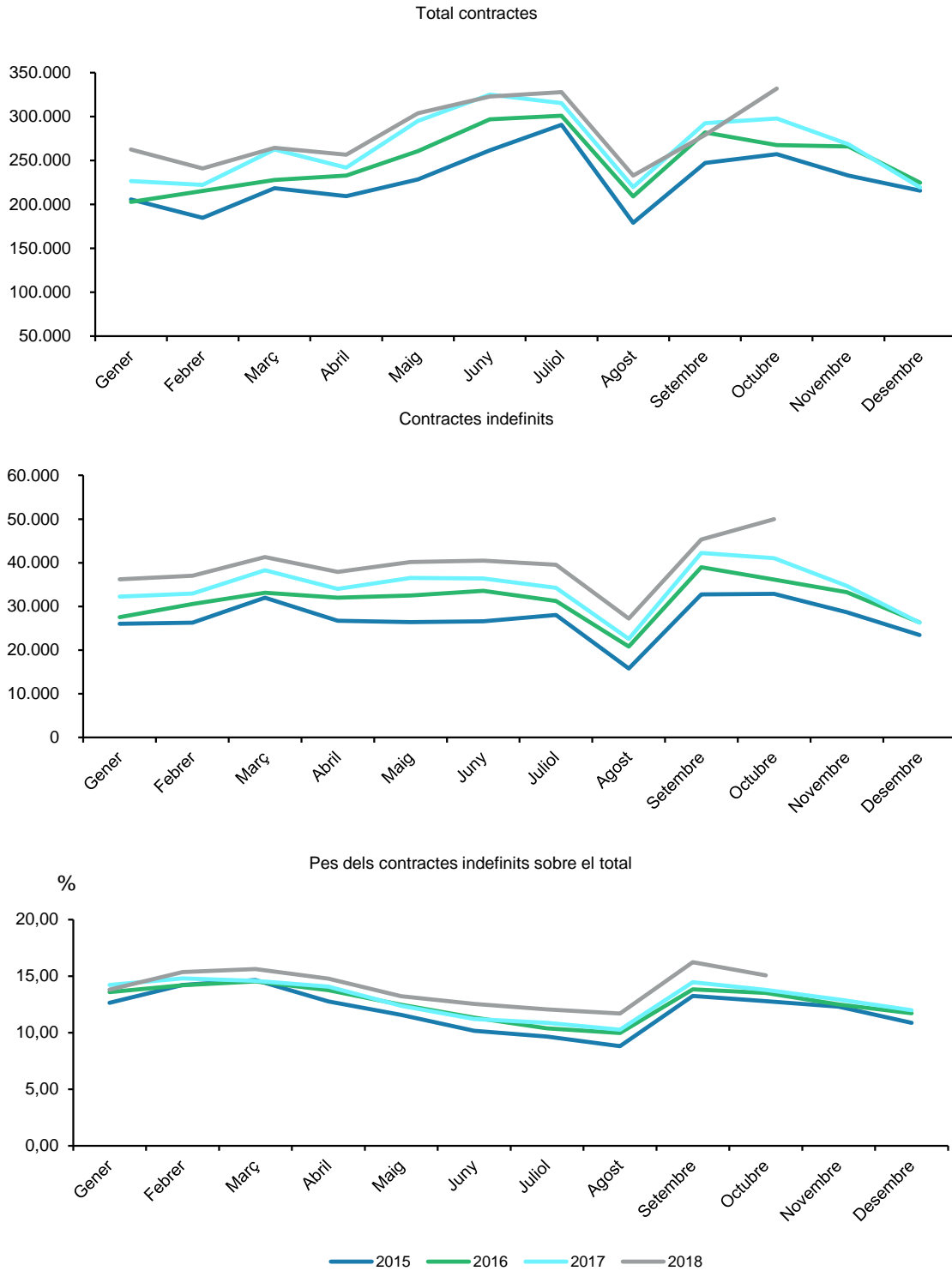
octubre de 2018

Any/mes	Mes					Acumulat any				
	Total	Indefinit (1)	%Total	Temporal	%Total	Total	Indefinit (1)	%Total	Temporal	%Total
2015										
Gener	205.752	26.023	12,65	179.729	87,35	205.752	26.023	12,65	179.729	87,35
Febrer	184.801	26.274	14,22	158.527	85,78	390.553	52.297	13,39	338.256	86,61
Març	218.599	32.020	14,65	186.579	85,35	609.152	84.317	13,84	524.835	86,16
Abril	209.507	26.722	12,75	182.785	87,25	818.659	111.039	13,56	707.620	86,44
Maig	228.588	26.428	11,56	202.160	88,44	1.047.247	137.467	13,13	909.780	86,87
Juny	261.682	26.593	10,16	235.089	89,84	1.308.929	164.060	12,53	1.144.869	87,47
Juliol	290.500	28.032	9,65	262.468	90,35	1.599.429	192.092	12,01	1.407.337	87,99
Agost	179.251	15.769	8,80	163.482	91,20	1.778.680	207.861	11,69	1.570.819	88,31
Setembre	247.158	32.725	13,24	214.433	86,76	2.025.838	240.586	11,88	1.785.252	88,12
Octubre	257.351	32.882	12,78	224.469	87,22	2.283.189	273.468	11,98	2.009.721	88,02
Novembre	232.979	28.644	12,29	204.335	87,71	2.516.168	302.112	12,01	2.214.056	87,99
Desembre	215.647	23.421	10,86	192.226	89,14	2.731.815	325.533	11,92	2.406.282	88,08
2016										
Gener	202.894	27.560	13,58	175.334	86,42	202.894	27.560	13,58	175.334	86,42
Febrer	215.393	30.550	14,18	184.843	85,82	418.287	58.110	13,89	360.177	86,11
Març	227.813	33.110	14,53	194.703	85,47	646.100	91.220	14,12	554.880	85,88
Abril	232.941	32.010	13,74	200.931	86,26	879.041	123.230	14,02	755.811	85,98
Maig	260.571	32.491	12,47	228.080	87,53	1.139.612	155.721	13,66	983.891	86,34
Juny	296.891	33.600	11,32	263.291	88,68	1.436.503	189.321	13,18	1.247.182	86,82
Juliol	300.852	31.214	10,38	269.638	89,62	1.737.355	220.535	12,69	1.516.820	87,31
Agost	209.088	20.830	9,96	188.258	90,04	1.946.443	241.365	12,40	1.705.078	87,60
Setembre	281.932	38.971	13,82	242.961	86,18	2.228.375	280.336	12,58	1.948.039	87,42
Octubre	267.442	36.152	13,52	231.290	86,48	2.495.817	316.488	12,68	2.179.329	87,32
Novembre	265.890	33.233	12,50	232.657	87,50	2.761.707	349.721	12,66	2.411.986	87,34
Desembre	224.851	26.313	11,70	198.538	88,30	2.986.558	376.034	12,59	2.610.524	87,41
2017										
Gener	226.590	32.223	14,22	194.367	85,78	226.590	32.223	14,22	194.367	85,78
Febrer	222.369	32.914	14,80	189.455	85,20	448.959	65.137	14,51	383.822	85,49
Març	262.621	38.286	14,58	224.335	85,42	711.580	103.423	14,53	608.157	85,47
Abril	241.820	34.034	14,07	207.786	85,93	953.400	137.457	14,42	815.943	85,58
Maig	295.142	36.537	12,38	258.605	87,62	1.248.542	173.994	13,94	1.074.548	86,06
Juny	325.132	36.393	11,19	288.739	88,81	1.573.674	210.387	13,37	1.363.287	86,63
Juliol	315.227	34.255	10,87	280.972	89,13	1.888.901	244.642	12,95	1.644.259	87,05
Agost	219.884	22.581	10,27	197.303	89,73	2.108.785	267.223	12,67	1.841.562	87,33
Setembre	292.461	42.256	14,45	250.205	85,55	2.401.246	309.479	12,89	2.091.767	87,11
Octubre	297.849	41.038	13,78	256.811	86,22	2.699.095	350.517	12,99	2.348.578	87,01
Novembre	268.606	34.721	12,93	233.885	87,07	2.967.701	385.238	12,98	2.582.463	87,02
Desembre	219.458	26.301	11,98	193.157	88,02	3.187.159	411.539	12,91	2.775.620	87,09
2018										
Gener	262.626	36.231	13,80	226.395	86,20	262.626	36.231	13,80	226.395	86,20
Febrer	241.092	37.027	15,36	204.065	84,64	503.718	73.258	14,54	430.460	85,46
Març	264.302	41.294	15,62	223.008	84,38	768.020	114.552	14,92	653.468	85,08
Abril	256.614	37.920	14,78	218.694	85,22	1.024.634	152.472	14,88	872.162	85,12
Maig	303.805	40.183	13,23	263.622	86,77	1.328.439	192.655	14,50	1.135.784	85,50
Juny	322.935	40.479	12,53	282.456	87,47	1.651.374	233.134	14,12	1.418.240	85,88
Juliol	327.967	39.557	12,06	288.410	87,94	1.979.341	272.691	13,78	1.706.650	86,22
Agost	232.827	27.203	11,68	205.624	88,32	2.212.168	299.894	13,56	1.912.274	86,44
Setembre	279.205	45.340	16,24	233.865	83,76	2.491.373	345.234	13,86	2.146.139	86,14
Octubre	331.766	49.950	15,06	281.816	84,94	2.823.139	395.184	14,00	2.427.955	86,00
Novembre										
Desembre										

(1) Inclou els contractes convertits en indefinits.

CATALUNYA - Evolució mensual dels contractes registrats, dels contractes indefinits i del pes, en percentatge, dels contractes indefinits sobre el total de contractes (2015-2018) (1)

octubre de 2018



(1) Inclou els contractes convertits en indefinits.

CATALUNYA - Evolució comparada de contractes (2017-2018) (1)

octubre de 2018

Mesos	Any 2017		Any 2018		Variació interanual			
	Mes	Acumulat any	Mes	Acumulat any	Mensual		Acumulada	
					Absoluta	Relativa(%)	Absoluta	Relativa(%)
Gener	226.590	226.590	262.626	262.626	36.036	15,90	36.036	15,90
Febrer	222.369	448.959	241.092	503.718	18.723	8,42	54.759	12,20
Març	262.621	711.580	264.302	768.020	1.681	0,64	56.440	7,93
Abril	241.820	953.400	256.614	1.024.634	14.794	6,12	71.234	7,47
Maig	295.142	1.248.542	303.805	1.328.439	8.663	2,94	79.897	6,40
Juny	325.132	1.573.674	322.935	1.651.374	-2.197	-0,68	77.700	4,94
Juliol	315.227	1.888.901	327.967	1.979.341	12.740	4,04	90.440	4,79
Agost	219.884	2.108.785	232.827	2.212.168	12.943	5,89	103.383	4,90
Setembre	292.461	2.401.246	279.205	2.491.373	-13.256	-4,53	90.127	3,75
Octubre	297.849	2.699.095	331.766	2.823.139	33.917	11,39	124.044	4,60
Novembre	268.606	2.967.701						
Desembre	219.458	3.187.159						

(1) Inclou conversions en indefinits

CATALUNYA - Evolució comparada de contractes indefinits (2017-2018) (1)

octubre de 2018

Mesos	Any 2017		Any 2018		Variació interanual			
	Mes	Acumulat any	Mes	Acumulat any	Mensual		Acumulada	
					Absoluta	Relativa(%)	Absoluta	Relativa(%)
Gener	32.223	32.223	36.231	36.231	4.008	12,44	4.008	12,44
Febrer	32.914	65.137	37.027	73.258	4.113	12,50	8.121	12,47
Març	38.286	103.423	41.294	114.552	3.008	7,86	11.129	10,76
Abril	34.034	137.457	37.920	152.472	3.886	11,42	15.015	10,92
Maig	36.537	173.994	40.183	192.655	3.646	9,98	18.661	10,73
Juny	36.393	210.387	40.479	233.134	4.086	11,23	22.747	10,81
Juliol	34.255	244.642	39.557	272.691	5.302	15,48	28.049	11,47
Agost	22.581	267.223	27.203	299.894	4.622	20,47	32.671	12,23
Setembre	42.256	309.479	45.340	345.234	3.084	7,30	35.755	11,55
Octubre	41.038	350.517	49.950	395.184	8.912	21,72	44.667	12,74
Novembre	34.721	385.238						
Desembre	26.301	411.539						

(1) Inclou conversions en indefinits

CATALUNYA - Evolució comparada de contractes temporals (2017-2018)

octubre de 2018

Mesos	Any 2017		Any 2018		Variació interanual			
	Mes	Acumulat any	Mes	Acumulat any	Mensual		Acumulada	
					Absoluta	Relativa(%)	Absoluta	Relativa(%)
Gener	194.367	194.367	226.395	226.395	32.028	16,48	32.028	16,48
Febrer	189.455	383.822	204.065	430.460	14.610	7,71	46.638	12,15
Març	224.335	608.157	223.008	653.468	-1.327	-0,59	45.311	7,45
Abril	207.786	815.943	218.694	872.162	10.908	5,25	56.219	6,89
Maig	258.605	1.074.548	263.622	1.135.784	5.017	1,94	61.236	5,70
Juny	288.739	1.363.287	282.456	1.418.240	-6.283	-2,18	54.953	4,03
Juliol	280.972	1.644.259	288.410	1.706.650	7.438	2,65	62.391	3,79
Agost	197.303	1.841.562	205.624	1.912.274	8.321	4,22	70.712	3,84
Setembre	250.205	2.091.767	233.865	2.146.139	-16.340	-6,53	54.372	2,60
Octubre	256.811	2.348.578	281.816	2.427.955	25.005	9,74	79.377	3,38
Novembre	233.885	2.582.463						
Desembre	193.157	2.775.620						

BARCELONA - Contractes per modalitat (1)

octubre de 2018

Tipus de contracte	Dades mensuals		Acumulats		Variacions			
	Mes actual	Mes anterior	Any actual	Any anterior	Mes anterior		Acumulat any anterior	
					Absoluta	Relativa(%)	Absoluta	Relativa(%)
Contractació indefinida								
Ordinari temps indefinit	27.516	25.920	209.103	182.190	1.596	6,16	26.913	14,77
Foment de la contractació indefinida	730	641	6.241	6.804	89	13,88	-563	-8,27
Indefinit persones amb discapacitat	213	148	1.338	1.346	65	43,92	-8	-0,59
Convertits en indefinits	11.360	9.140	91.568	83.573	2.220	24,29	7.995	9,57
Total indefinits	39.819	35.849	308.250	273.913	3.970	11,07	34.337	12,54
Contractació temporal								
Obra o servei	84.798	72.297	675.786	640.015	12.501	17,29	35.771	5,59
Eventuals circumstàncies producció	101.575	78.462	854.779	811.961	23.113	29,46	42.818	5,27
Interinitat	27.644	21.078	261.724	256.187	6.566	31,15	5.537	2,16
Temporal persones amb discapacitat	295	190	2.714	2.986	105	55,26	-272	-9,11
Inserció	52	20	518	394	32	160,00	124	31,47
Relleu	356	404	2.600	2.194	-48	-11,88	406	18,51
Jubilació parcial	623	595	4.499	3.766	28	4,71	733	19,46
Substitució jubilació 64 anys	2	8	26	35	-6	-75,00	-9	-25,71
Pràctiques	1.743	1.536	10.889	10.901	207	13,48	-12	-0,11
Formació	159	147	1.420	1.971	12	8,16	-551	-27,96
Altres	186	243	2.845	2.592	-57	-23,46	253	9,76
Total temporals	217.433	174.980	1.817.800	1.733.002	42.453	24,26	84.798	4,89
Total contractació	257.252	210.829	2.126.050	2.006.915	46.423	22,02	119.135	5,94

(1) La distribució dels contractes per províncies es fa a partir del municipi del lloc de treball

GIRONA - Contractes per modalitat (1)

octubre de 2018

Tipus de contracte	Dades mensuals		Acumulats		Variacions			
	Mes actual	Mes anterior	Any actual	Any anterior	Mes anterior		Acumulat any anterior	
					Absoluta	Relativa(%)	Absoluta	Relativa(%)
Contractació indefinida								
Ordinari temps indefinit	2.889	2.736	26.536	22.579	153	5,59	3.957	17,53
Foment de la contractació indefinida	90	61	697	704	29	47,54	-7	-0,99
Indefinit persones amb discapacitat	28	12	205	163	16	133,33	42	25,77
Convertits en indefinits	1.710	1.321	12.984	11.226	389	29,45	1.758	15,66
Total indefinits	4.717	4.130	40.422	34.672	587	14,21	5.750	16,58
Contractació temporal								
Obra o servei	6.821	7.375	66.537	67.451	-554	-7,51	-914	-1,36
Eventuals circumstàncies producció	12.514	10.324	127.756	128.962	2.190	21,21	-1.206	-0,94
Interinitat	1.983	1.578	17.394	18.026	405	25,67	-632	-3,51
Temporal persones amb discapacitat	35	27	269	266	8	29,63	3	1,13
Inserció	11	0	68	56	11	-	12	21,43
Relleu	31	31	260	226	0	0,00	34	15,04
Jubilació parcial	69	53	503	426	16	30,19	77	18,08
Substitució jubilació 64 anys	0	0	1	4	0	-	-3	-75,00
Pràctiques	152	56	595	590	96	171,43	5	0,85
Formació	15	10	199	282	5	50,00	-83	-29,43
Altres	8	4	102	133	4	100,00	-31	-23,31
Total temporals	21.639	19.458	213.684	216.422	2.181	11,21	-2.738	-1,27
Total contractació	26.356	23.588	254.106	251.094	2.768	11,73	3.012	1,20

(1) La distribució dels contractes per províncies es fa a partir del municipi del lloc de treball

LLEIDA - Contractes per modalitat (1)

octubre de 2018

Tipus de contracte	Dades mensuals		Acumulats		Variacions			
	Mes actual	Mes anterior	Any actual	Any anterior	Mes anterior		Acumulat any anterior	
					Absoluta	Relativa(%)	Absoluta	Relativa(%)
Contractació indefinida								
Ordinari temps indefinit	989	1.208	8.279	8.028	-219	-18,13	251	3,13
Foment de la contractació indefinida	46	37	436	414	9	24,32	22	5,31
Indefinit persones amb discapacitat	18	13	108	110	5	38,46	-2	-1,82
Convertits en indefinits	912	841	7.827	6.464	71	8,44	1.363	21,09
Total indefinits	1.965	2.099	16.650	15.016	-134	-6,38	1.634	10,88
Contractació temporal								
Obra o servei	5.774	9.627	82.999	88.609	-3.853	-40,02	-5.610	-6,33
Eventuals circumstàncies producció	5.801	4.934	50.689	49.986	867	17,57	703	1,41
Interinitat	1.097	866	9.712	9.478	231	26,67	234	2,47
Temporal persones amb discapacitat	21	13	204	204	8	61,54	0	0,00
Inserció	9	5	43	50	4	80,00	-7	-14,00
Relleu	20	19	157	119	1	5,26	38	31,93
Jubilació parcial	36	43	337	283	-7	-16,28	54	19,08
Substitució jubilació 64 anys	1	3	13	9	-2	-66,67	4	44,44
Pràctiques	114	72	523	523	42	58,33	0	0,00
Formació	27	2	97	118	25	1.250,00	-21	-17,80
Altres	6	8	114	133	-2	-25,00	-19	-14,29
Total temporals	12.906	15.592	144.888	149.512	-2.686	-17,23	-4.624	-3,09
Total contractació	14.871	17.691	161.538	164.528	-2.820	-15,94	-2.990	-1,82

(1) La distribució dels contractes per províncies es fa a partir del municipi del lloc de treball

TARRAGONA - Contractes per modalitat (1)

octubre de 2018

Tipus de contracte	Dades mensuals		Acumulats		Variacions			
	Mes actual	Mes anterior	Any actual	Any anterior	Mes anterior		Acumulat any anterior	
					Absoluta	Relativa(%)	Absoluta	Relativa(%)
Contractació indefinida								
Ordinari temps indefinit	1.901	1.847	16.677	15.871	54	2,92	806	5,08
Foment de la contractació indefinida								
	75	72	762	760	3	4,17	2	0,26
Indefinit persones amb discapacitat	21	14	173	180	7	50,00	-7	-3,89
Convertits en indefinits	1.452	1.329	12.250	10.105	123	9,26	2.145	21,23
Total indefinits	3.449	3.262	29.862	26.916	187	5,73	2.946	10,95
Contractació temporal								
Obra o servei	11.563	8.900	89.381	91.869	2.663	29,92	-2.488	-2,71
Eventuals circumstàncies producció	14.916	12.149	132.401	128.144	2.767	22,78	4.257	3,32
Interinitat	2.959	2.496	26.725	26.791	463	18,55	-66	-0,25
Temporal persones amb discapacitat	50	27	405	385	23	85,19	20	5,19
Inserció	0	0	12	0	0	-	12	-
Relleu	46	42	318	254	4	9,52	64	25,20
Jubilació parcial	81	65	680	515	16	24,62	165	32,04
Substitució jubilació 64 anys	0	0	1	13	0	-	-12	-92,31
Pràctiques	192	119	1.243	1.203	73	61,34	40	3,33
Formació	7	5	132	192	2	40,00	-60	-31,25
Altres	24	32	285	276	-8	-25,00	9	3,26
Total temporals	29.838	23.835	251.583	249.642	6.003	25,19	1.941	0,78
Total contractació	33.287	27.097	281.445	276.558	6.190	22,84	4.887	1,77

(1) La distribució dels contractes per províncies es fa a partir del municipi del lloc de treball