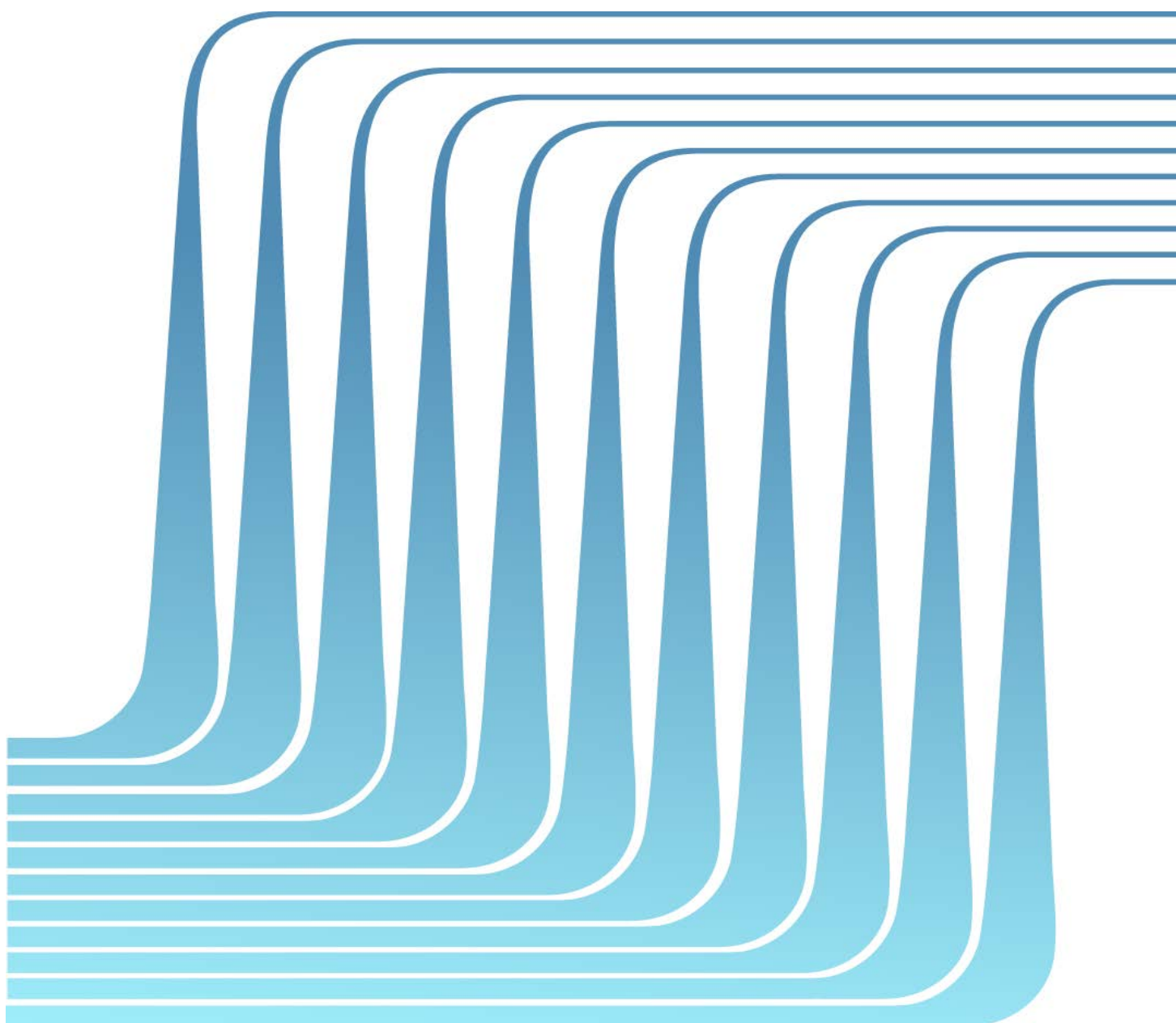

Observatori del Treball i Model Productiu
observatoritreball.gencat.cat

Data d'actualització: 06/04/2017



© Generalitat de Catalunya
Departament de Treball, Afers Socials i Famílies
Observatori del Treball i Model Productiu

c/ Sepúlveda, 148-150
08011 Barcelona
observatoritreball.gencat.cat
Barcelona, abril de 2017

ISSN: 2339-594X
Dipòsit legal: B.11365-2013



Els continguts d'aquesta obra estan subjectes a una llicència de Reconeixement-No comercial-Sense obres derivades 3.0 de Creative commons. Se'n permet la reproducció, distribució i comunicació pública sempre que se'n citi l'autor i no se'n faci un ús comercial. La llicència completa es pot consultar a:
creativecommons.org/licenses/by-nc-nd/3.0/es/legalcode.ca

Índex

Pàgina

Introducció	5
--------------------	---

Contractació

C.1- CATALUNYA

C.1.1- Contractes per modalitat	7
C.1.2- Evolució mensual de contractes (2014-2017)	8
C.1.3- Comparació de contractes (2016-2017)	10
C.1.4- Comparació de contractes indefinits (2016-2017)	10
C.1.5- Comparació de contractes temporals (2016-2017)	10
C.1.6- Distribució dels contractes per modalitat, edat, sexe i sector d'activitat econòmica	11
C.1.7- Distribució dels contractes convertits en indefinits segons contracte d'origen, edat, sexe, i sector d'activitat econòmica	14
C.1.8- Contractes temporals segons la durada del contracte (en mesos)	15
C.1.9- Distribució dels contractes per províncies	15
C.1.10- Evolució dels contractes per províncies	15
C.1.11- Distribució dels contractes per comarca i Aran	16
C.1.12- Distribució dels contractes per modalitat, edat, sexe i sector d'activitat econòmica. Acumulat any	18
C.1.13- Distribució dels contractes convertits en indefinits segons contracte d'origen, edat, sexe, i sector d'activitat econòmica. Acumulat any	19
C.1.14- Contractes temporals segons la durada del contracte (en mesos). Acumulat any	20
C.1.15- Distribució dels contractes per províncies. Acumulat any	20
C.1.16- Evolució dels contractes per províncies. Acumulat any	20

C.2- BARCELONA

C.2.1- Contractes per modalitat	21
C.2.2- Distribució dels contractes per modalitat, edat, sexe i sector d'activitat econòmica	22
C.2.3- Contractes temporals segons durada del contracte (en mesos)	23

C.3- GIRONA

C.3.1- Contractes per modalitat	24
C.3.2- Distribució dels contractes per modalitat, edat, sexe i sector d'activitat econòmica	25
C.3.3- Contractes temporals segons durada del contracte (en mesos)	26

C.4- LLEIDA

C.4.1- Contractes per modalitat	27
C.4.2- Distribució dels contractes per modalitat, edat, sexe i sector d'activitat econòmica	28
C.4.3- Contractes temporals segons durada del contracte (en mesos)	29

C.5- TARRAGONA

C.5.1- Contractes per modalitat	30
C.5.2- Distribució dels contractes per modalitat, edat, sexe i sector d'activitat econòmica	31
C.5.3- Contractes temporals segons durada del contracte (en mesos)	32

C.6- ST BARCELONA

C.6.1- Contractes per modalitat	33
C.6.2- Distribució dels contractes per modalitat, edat, sexe i sector d'activitat econòmica	34
C.6.3- Contractes temporals segons durada del contracte (en mesos)	35

C.7- ST GIRONA	
C.7.1- Contractes per modalitat	36
C.7.2- Distribució dels contractes per modalitat, edat, sexe i sector d'activitat econòmica	37
C.7.3- Contractes temporals segons durada del contracte (en mesos)	38
C.8- ST TARRAGONA	
C.8.1- Contractes per modalitat	39
C.8.2- Distribució dels contractes per modalitat, edat, sexe i sector d'activitat econòmica	40
C.8.3- Contractes temporals segons durada del contracte (en mesos)	41
C.9- ST TERRES DE L'EBRE	
C.9.1- Contractes per modalitat	42
C.9.2- Distribució dels contractes per modalitat, edat, sexe i sector d'activitat econòmica	43
C.9.3- Contractes temporals segons durada del contracte (en mesos)	44
C.10- ST LLEIDA	
C.10.1- Contractes per modalitat	45
C.10.2- Distribució dels contractes per modalitat, edat, sexe i sector d'activitat econòmica	46
C.10.3- Contractes temporals segons durada del contracte (en mesos)	47
C.11- ST CATALUNYA CENTRAL	
C.11.1- Contractes per modalitat	48
C.11.2- Distribució dels contractes per modalitat, edat, sexe i sector d'activitat econòmica	49
C.11.3- Contractes temporals segons durada del contracte (en mesos)	50
C.12- ST ALT PIRINEU I ARAN	
C.12.1- Contractes per modalitat	51
C.12.2- Distribució dels contractes per modalitat, edat, sexe i sector d'activitat econòmica	52
C.12.3- Contractes temporals segons durada del contracte (en mesos)	53
C.13- ESPANYA	
C.13.1- Contractes per modalitat	54
C.13.2- Evolució mensual de contractes (2014-2017)	55
C.13.3- Distribució dels contractes per comunitats autònomes	56
Gràfics	
G.C.1- Evolució mensual dels contractes registrats, dels contractes indefinits i del pes, en percentatge, dels contractes indefinits sobre el total de contractes registrats (2014-2017)	9
G.C.2- Evolució mensual dels contractes registrats per sexe (2015-2017). Total contractes i contractes indefinits	12
G.C.3- Evolució mensual dels contractes registrats per gran sector d'activitat econòmica (2017). Total contractes i contractes indefinits	13
G.C.4- Pes, en percentatge, dels contractes indefinits sobre el total de contractes registrats per comarca. Mes i acumulat any.	17
G.C.5- Pes, en percentatge, dels contractes indefinits sobre el total de contractes registrats per comunitat autònoma. Mes i acumulat any.	57
Notes metodològiques	58
Símbols utilitzats	
n.d. dada no disponible	
.. no té sentit	
- valor no calculable	

Introducció

La publicació proporciona informació mensual i acumulada en l'any dels àmbits comarcal, provincial i total de Catalunya i dels 7 serveis territorials i d'Espanya.

De l'àmbit comarcal només s'ofereixen dades de contractes indefinits i temporals, sense creuar-les amb d'altres variables.

Per a la resta dels àmbits de Catalunya, analitza els contractes indefinits i temporals per modalitat, edat, sexe i sector d'activitat econòmica; dels contractes temporals també dona informació de la durada en mesos.

A més, del total de Catalunya s'ofereix una evolució mensual dels quatre últims anys, dades dels contractes convertits en indefinits i informació acumulada de l'any.

Pel que fa a la informació d'Espanya, s'inclouen dades de contractes indefinits i temporals per modalitat, una evolució mensual dels quatre últims anys i una distribució dels contractes per comunitat autònoma.

C.1.1. Contractes per modalitat. Catalunya

març de 2017

Tipus de contracte	Dades mensuals		Acumulats		Variacions			
	Mes	Mes	Any	Any	Mes anterior		Acumulat any anterior	
	actual	anterior	actual	anterior	Absoluta	Relativa(%)	Absoluta	Relativa(%)
Contractació indefinida								
Ordinari temps indefinit	24.719	21.072	65.844	62.151	3.647	17,31	3.693	5,94
Foment de la contractació indefinida	1.147	1.041	3.066	1.446	106	10,18	1.620	112,03
Indefinit persones amb discapacitat	236	198	620	497	38	19,19	123	24,75
Convertits en indefinits	12.184	10.603	33.893	27.126	1.581	14,91	6.767	24,95
Total indefinits	38.286	32.914	103.423	91.220	5.372	16,32	12.203	13,38
Contractació temporal								
Obra o servei	79.453	70.830	223.944	199.380	8.623	12,17	24.564	12,32
Eventuals circumstàncies producció	105.715	84.964	278.815	256.325	20.751	24,42	22.490	8,77
Interinitat	35.851	30.917	96.817	91.478	4.934	15,96	5.339	5,84
Temporal persones amb discapacitat	454	356	1.098	998	98	27,53	100	10,02
Inserció	60	41	117	79	19	46,34	38	48,10
Relleu	288	287	855	782	1	0,35	73	9,34
Jubilació parcial	502	471	1.462	1.391	31	6,58	71	5,10
Substitució jubilació 64 anys	4	5	16	13	-1	-20,00	3	23,08
Pràctiques	1.548	1.189	3.796	3.396	359	30,19	400	11,78
Formació	225	188	572	443	37	19,68	129	29,12
Altres	235	207	665	595	28	13,53	70	11,76
Total temporals	224.335	189.455	608.157	554.880	34.880	18,41	53.277	9,60
Total contractació	262.621	222.369	711.580	646.100	40.252	18,10	65.480	10,13

C.1.2. Evolució mensual dels contractes registrats (2014-2017). Catalunya

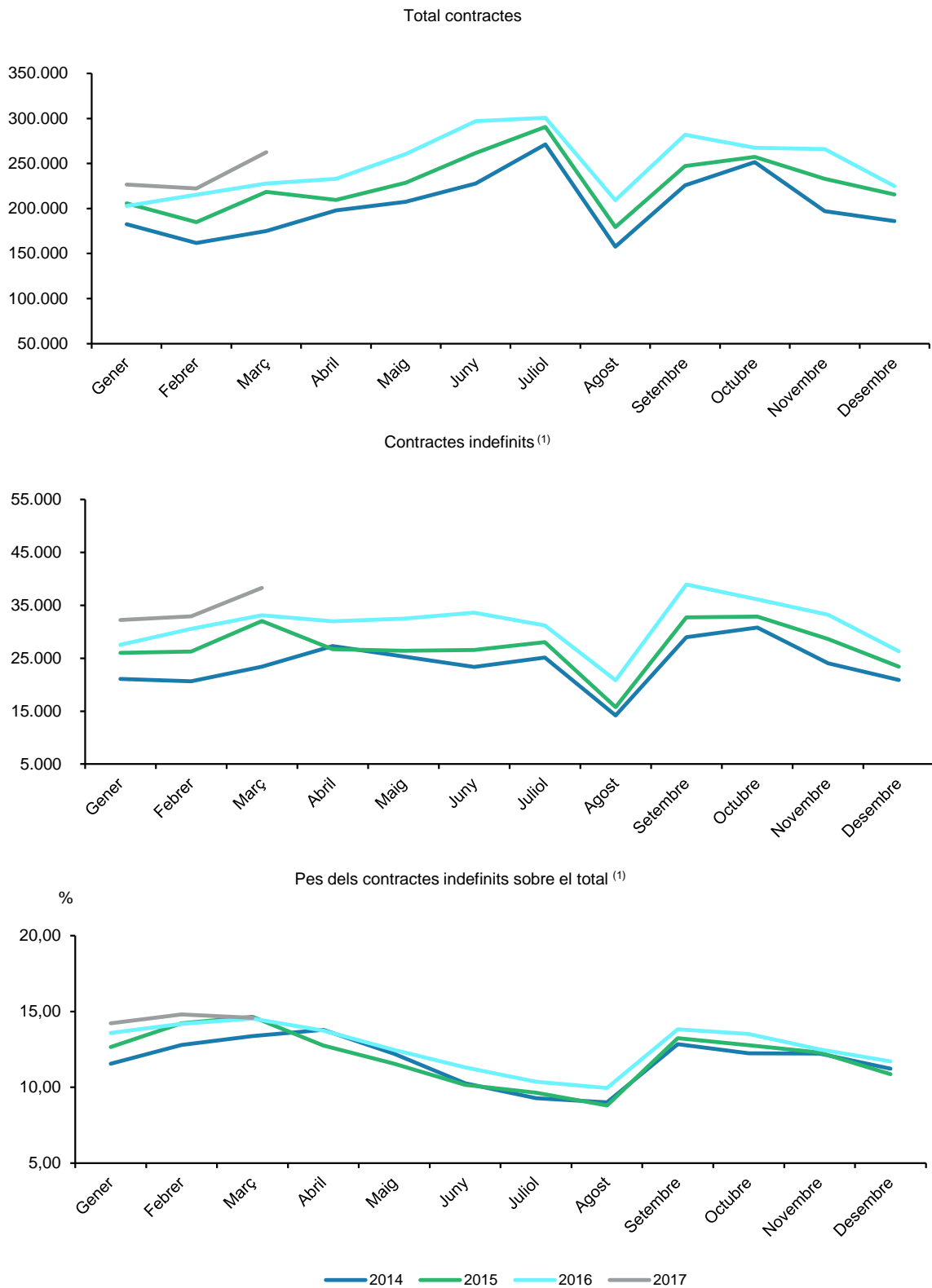
març de 2017

Any/mes	Mes					Acumulat any				
	Total	Indefinit ⁽¹⁾	%Total	Temporal	%Total	Total	Indefinit ⁽¹⁾	%Total	Temporal	%Total
2014										
Gener	182.613	21.107	11,56	161.506	88,44	182.613	21.107	11,56	161.506	88,44
Febrer	161.681	20.671	12,79	141.010	87,21	344.294	41.778	12,13	302.516	87,87
Març	175.114	23.434	13,38	151.680	86,62	519.408	65.212	12,56	454.196	87,44
Abril	197.989	27.294	13,79	170.695	86,21	717.397	92.506	12,89	624.891	87,11
Maig	207.404	25.324	12,21	182.080	87,79	924.801	117.830	12,74	806.971	87,26
Juny	227.619	23.373	10,27	204.246	89,73	1.152.420	141.203	12,25	1.011.217	87,75
Juliol	271.151	25.155	9,28	245.996	90,72	1.423.571	166.358	11,69	1.257.213	88,31
Agost	157.650	14.212	9,01	143.438	90,99	1.581.221	180.570	11,42	1.400.651	88,58
Setembre	225.717	28.975	12,84	196.742	87,16	1.806.938	209.545	11,60	1.597.393	88,40
Octubre	251.638	30.798	12,24	220.840	87,76	2.058.576	240.343	11,68	1.818.233	88,32
Novembre	197.027	24.075	12,22	172.952	87,78	2.255.603	264.418	11,72	1.991.185	88,28
Desembre	186.014	20.898	11,23	165.116	88,77	2.441.617	285.316	11,69	2.156.301	88,31
2015										
Gener	205.752	26.023	12,65	179.729	87,35	205.752	26.023	12,65	179.729	87,35
Febrer	184.801	26.274	14,22	158.527	85,78	390.553	52.297	13,39	338.256	86,61
Març	218.599	32.020	14,65	186.579	85,35	609.152	84.317	13,84	524.835	86,16
Abril	209.507	26.722	12,75	182.785	87,25	818.659	111.039	13,56	707.620	86,44
Maig	228.588	26.428	11,56	202.160	88,44	1.047.247	137.467	13,13	909.780	86,87
Juny	261.682	26.593	10,16	235.089	89,84	1.308.929	164.060	12,53	1.144.869	87,47
Juliol	290.500	28.032	9,65	262.468	90,35	1.599.429	192.092	12,01	1.407.337	87,99
Agost	179.251	15.769	8,80	163.482	91,20	1.778.680	207.861	11,69	1.570.819	88,31
Setembre	247.158	32.725	13,24	214.433	86,76	2.025.838	240.586	11,88	1.785.252	88,12
Octubre	257.351	32.882	12,78	224.469	87,22	2.283.189	273.468	11,98	2.009.721	88,02
Novembre	232.979	28.644	12,29	204.335	87,71	2.516.168	302.112	12,01	2.214.056	87,99
Desembre	215.647	23.421	10,86	192.226	89,14	2.731.815	325.533	11,92	2.406.282	88,08
2016										
Gener	202.894	27.560	13,58	175.334	86,42	202.894	27.560	13,58	175.334	86,42
Febrer	215.393	30.550	14,18	184.843	85,82	418.287	58.110	13,89	360.177	86,11
Març	227.813	33.110	14,53	194.703	85,47	646.100	91.220	14,12	554.880	85,88
Abril	232.941	32.010	13,74	200.931	86,26	879.041	123.230	14,02	755.811	85,98
Maig	260.571	32.491	12,47	228.080	87,53	1.139.612	155.721	13,66	983.891	86,34
Juny	296.891	33.600	11,32	263.291	88,68	1.436.503	189.321	13,18	1.247.182	86,82
Juliol	300.852	31.214	10,38	269.638	89,62	1.737.355	220.535	12,69	1.516.820	87,31
Agost	209.088	20.830	9,96	188.258	90,04	1.946.443	241.365	12,40	1.705.078	87,60
Setembre	281.932	38.971	13,82	242.961	86,18	2.228.375	280.336	12,58	1.948.039	87,42
Octubre	267.442	36.152	13,52	231.290	86,48	2.495.817	316.488	12,68	2.179.329	87,32
Novembre	265.890	33.233	12,50	232.657	87,50	2.761.707	349.721	12,66	2.411.986	87,34
Desembre	224.851	26.313	11,70	198.538	88,30	2.986.558	376.034	12,59	2.610.524	87,41
2017										
Gener	226.590	32.223	14,22	194.367	85,78	226.590	32.223	14,22	194.367	85,78
Febrer	222.369	32.914	14,80	189.455	85,20	448.959	65.137	14,51	383.822	85,49
Març	262.621	38.286	14,58	224.335	85,42	711.580	103.423	14,53	608.157	85,47
Abril										
Maig										
Juny										
Juliol										
Agost										
Setembre										
Octubre										
Novembre										
Desembre										

(1) Inclou els contractes convertits en indefinits.

G.C.1. Evolució mensual dels contractes registrats, dels contractes indefinits i del pes, en percentatge, dels contractes indefinits sobre el total de contractes (2014-2017) . Catalunya

març de 2017



(1) Inclou els contractes convertits en indefinits.

C.1.3. Evolució comparada de contractes (2016-2017). Catalunya (1)

març de 2017

Mesos	Any 2016		Any 2017		Variació interanual			
	Mes	Acumulat any	Mes	Acumulat any	Mensual		Acumulada	
					Absoluta	Relativa(%)	Absoluta	Relativa(%)
Gener	202.894	202.894	226.590	226.590	23.696	11,68	23.696	11,68
Febrer	215.393	418.287	222.369	448.959	6.976	3,24	30.672	7,33
Març	227.813	646.100	262.621	711.580	34.808	15,28	65.480	10,13
Abril	232.941	879.041						
Maig	260.571	1.139.612						
Juny	296.891	1.436.503						
Juliol	300.852	1.737.355						
Agost	209.088	1.946.443						
Setembre	281.932	2.228.375						
Octubre	267.442	2.495.817						
Novembre	265.890	2.761.707						
Desembre	224.851	2.986.558						

(1) Inclou els contractes convertits en indefinits.

C.1.4. Evolució comparada de contractes indefinits (2016-2017). Catalunya (1)

març de 2017

Mesos	Any 2016		Any 2017		Variació interanual			
	Mes	Acumulat any	Mes	Acumulat any	Mensual		Acumulada	
					Absoluta	Relativa(%)	Absoluta	Relativa(%)
Gener	27.560	27.560	32.223	32.223	4.663	16,92	4.663	16,92
Febrer	30.550	58.110	32.914	65.137	2.364	7,74	7.027	12,09
Març	33.110	91.220	38.286	103.423	5.176	15,63	12.203	13,38
Abril	32.010	123.230						
Maig	32.491	155.721						
Juny	33.600	189.321						
Juliol	31.214	220.535						
Agost	20.830	241.365						
Setembre	38.971	280.336						
Octubre	36.152	316.488						
Novembre	33.233	349.721						
Desembre	26.313	376.034						

(1) Inclou els contractes convertits en indefinits.

C.1.5. Evolució comparada de contractes temporals (2016-2017). Catalunya

març de 2017

Mesos	Any 2016		Any 2017		Variació interanual			
	Mes	Acumulat any	Mes	Acumulat any	Mensual		Acumulada	
					Absoluta	Relativa(%)	Absoluta	Relativa(%)
Gener	175.334	175.334	194.367	194.367	19.033	10,86	19.033	10,86
Febrer	184.843	360.177	189.455	383.822	4.612	2,50	23.645	6,56
Març	194.703	554.880	224.335	608.157	29.632	15,22	53.277	9,60
Abril	200.931	755.811						
Maig	228.080	983.891						
Juny	263.291	1.247.182						
Juliol	269.638	1.516.820						
Agost	188.258	1.705.078						
Setembre	242.961	1.948.039						
Octubre	231.290	2.179.329						
Novembre	232.657	2.411.986						
Desembre	198.538	2.610.524						

C.1.6. Distribució dels contractes per modalitat, edat, sexe i sector d'activitat econòmica. Catalunya

març de 2017

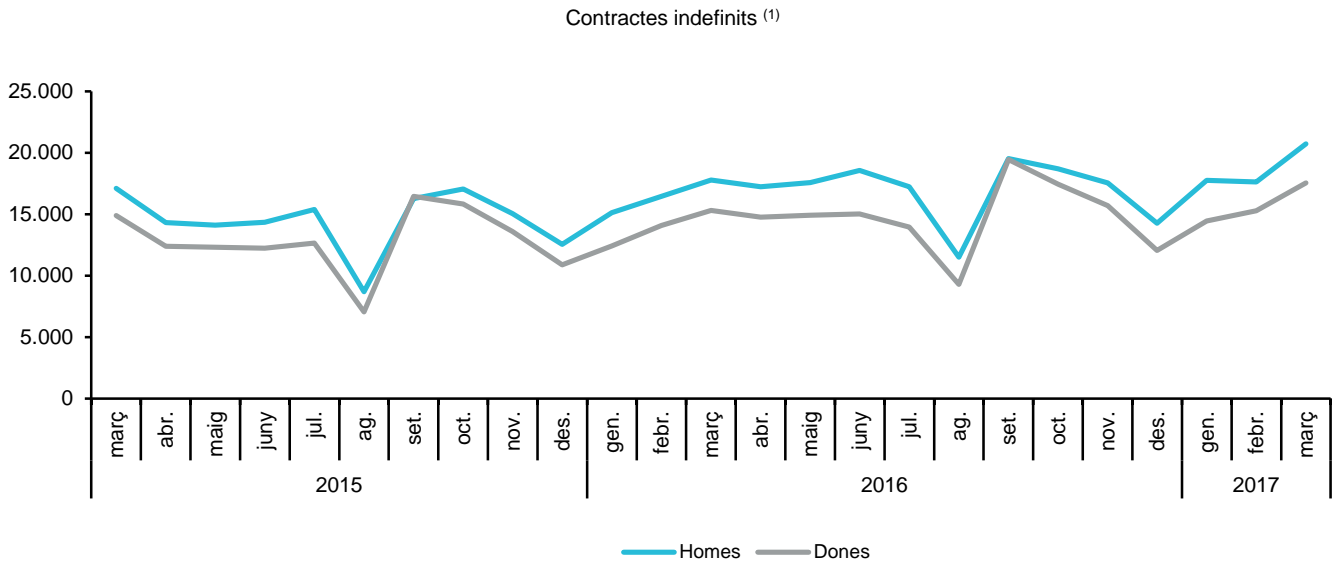
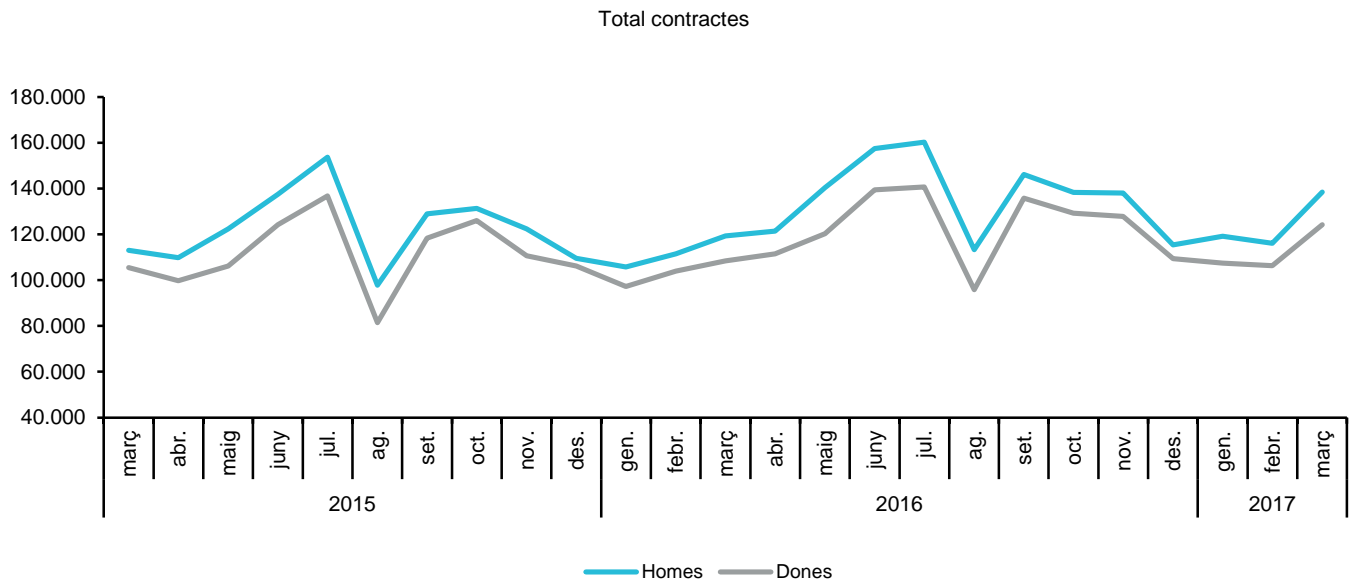
Tipus de contracte	Total		Edat del treballador a l'inici del contracte				
	Total	%	<=19 anys	>19<=24	>=25<30	>=30<45	>=45 anys
Contractació indefinida							
Ordinari temps indefinit	24.719	9,41	743	3.302	4.237	11.071	5.366
Foment de la contractació indefinida	1.147	0,44	56	218	240	36	597
Indefinit persones amb discapacitat	236	0,09	5	17	16	84	114
Convertits en indefinits	12.184	4,64	261	1.826	2.297	5.324	2.476
Total indefinits	38.286	14,58	1.065	5.363	6.790	16.515	8.553
Contractació temporal							
Obra o servei	79.453	30,25	3.180	12.937	11.934	33.378	18.024
Eventuals circumstàncies producció	105.715	40,25	4.971	20.127	17.982	43.648	18.987
Interinitat	35.851	13,65	962	7.899	7.756	12.346	6.888
Temporal persones amb discapacitat	454	0,17	8	35	46	179	186
Inserció	60	0,02	0	1	2	28	29
Relleu	288	0,11	1	27	79	126	55
Jubilació parcial	502	0,19	0	0	0	0	502
Substitució jubilació 64 anys	4	0,00	0	1	0	3	0
Pràctiques	1.548	0,59	56	721	610	148	13
Formació	225	0,09	58	121	42	2	2
Altres	235	0,09	23	25	30	98	59
Total temporals	224.335	85,42	9.259	41.894	38.481	89.956	44.745
Total contractació	262.621	100,00	10.324	47.257	45.271	106.471	53.298

Tipus de contracte	Sexe		Sector d'activitat econòmica (CCE-2009)				Acumulat any	
	Homes	Dones	Agricultura	Indústria	Construcció	Serveis	Total	%
Contractació indefinida								
Ordinari temps indefinit	13.161	11.558	362	2.278	1.275	20.804	65.844	9,25
Foment de la contractació indefinida	589	558	10	165	67	905	3.066	0,43
Indefinit persones amb discapacitat	140	96	4	22	18	192	620	0,09
Convertits en indefinits	6.835	5.349	129	1.908	893	9.254	33.893	4,76
Total indefinits	20.725	17.561	505	4.373	2.253	31.155	103.423	14,53
Contractació temporal								
Obra o servei	47.911	31.542	2.824	10.758	8.824	57.047	223.944	31,47
Eventuals circumstàncies producció	57.592	48.123	818	17.883	2.563	84.451	278.815	39,18
Interinitat	10.459	25.392	26	2.576	59	33.190	96.817	13,61
Temporal persones amb discapacitat	276	178	2	58	18	376	1.098	0,15
Inserció	32	28	0	9	0	51	117	0,02
Relleu	107	181	0	26	0	262	855	0,12
Jubilació parcial	282	220	0	144	11	347	1.462	0,21
Substitució jubilació 64 anys	1	3	0	0	0	4	16	0,00
Pràctiques	776	772	0	168	52	1.328	3.796	0,53
Formació	132	93	5	21	6	193	572	0,08
Altres	122	113	0	5	13	217	665	0,09
Total temporals	117.690	106.645	3.675	31.648	11.546	177.466	608.157	85,47
Total contractació	138.415	124.206	4.180	36.021	13.799	208.621	711.580	100,00

Nota: Des de gener de 2014 l'activitat econòmica associada als contractes formalitzats per ETT correspon a la de l'empresa usuària i no a la de l'ETT, com s'havia fet fins ara.

G.C.2. Evolució mensual dels contractes registrats per sexe (2015-2017). Total contractes i contractes indefinits. Catalunya

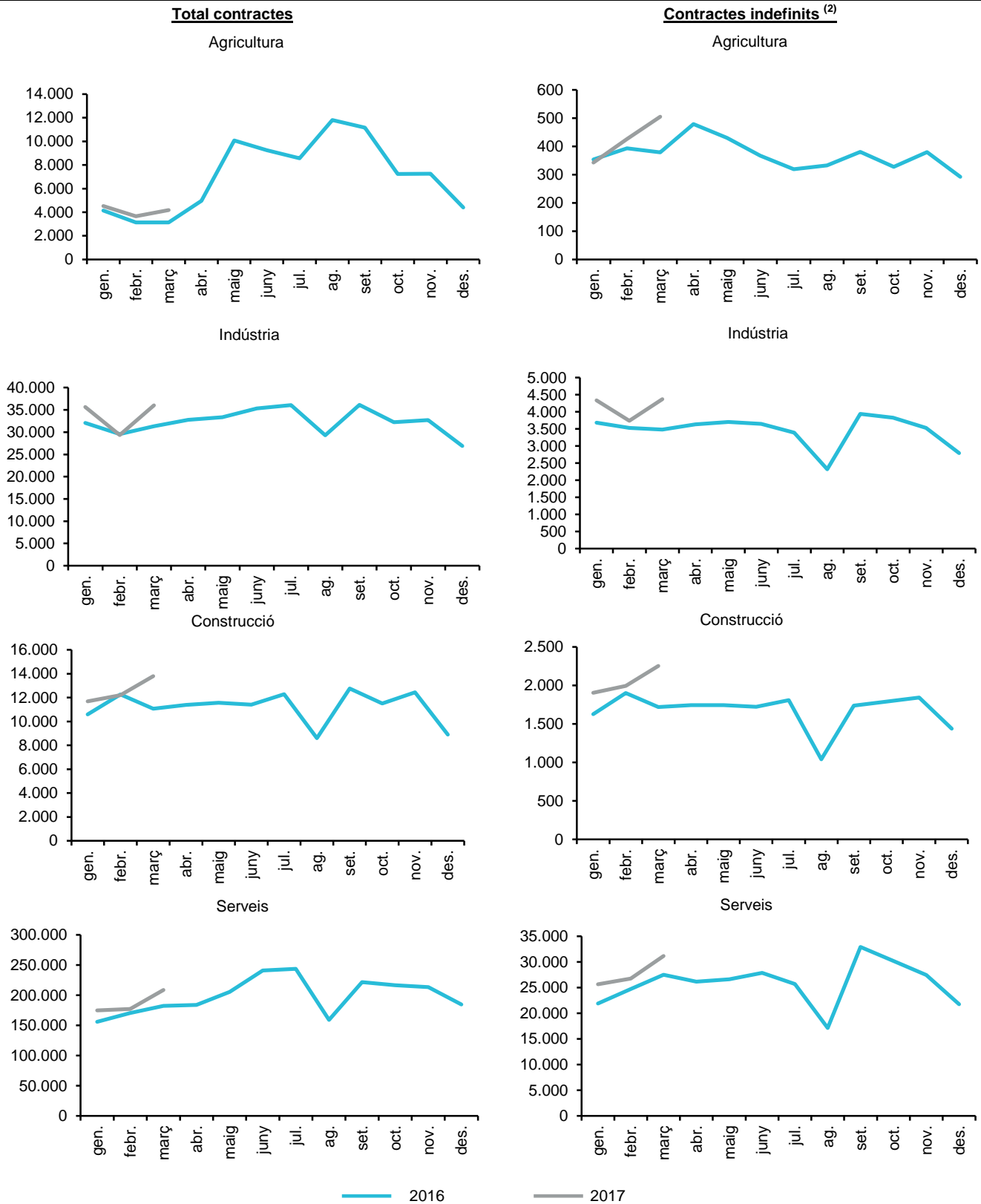
març de 2017



(1) Inclou els contractes convertits en indefinits.

G.C.3. Evolució mensual dels contractes registrats per gran sector d'activitat econòmica. Total contractes i contractes indefinits. Catalunya (1)

març de 2017



(1) Segons CCAE-2009.

(2) Inclou els contractes convertits en indefinits.

Nota: Des de gener de 2014 l'activitat econòmica associada als contractes formalitzats per ETT correspon a la de l'empresa usuària i no a la de l'ETT, com s'havia fet fins ara.

C.1.7. Distribució dels contractes convertits en indefinits segons contracte d'origen, edat, sexe i sector d'activitat econòmica.
Catalunya

març de 2017

Tipus de contracte	Total		Edat del treballador a l'inici del contracte				
	Total	%	<=19 anys	>19<=24	>=25<30	>=30<45	>=45 anys
Conversió en indefinits							
Obra o servei	2.198	18,04	12	161	330	1.116	579
Eventuals circumstàncies producció	8.968	73,60	242	1.463	1.639	3.881	1.743
Interinitat	401	3,29	5	54	72	188	82
Temporal persones amb discapacitat	89	0,73	0	8	5	33	43
Inserció	2	0,02	0	0	0	1	1
Relleu	62	0,51	0	2	10	30	20
Jubilació parcial	0	0,00	0	0	0	0	0
Substitució jubilació 64 anys	2	0,02	0	0	1	1	0
Pràctiques	354	2,91	1	91	200	59	3
Formació	102	0,84	1	47	40	13	1
Altres	6	0,05	0	0	0	2	4
Total	12.184	100,00	261	1.826	2.297	5.324	2.476

Tipus de contracte	Sexe		Sector d'activitat econòmica (CAE-2009)				Acumulat any	
	Homes	Dones	Agricultura	Indústria	Construcció	Serveis	Total	%
Conversió en indefinits								
Obra o servei	1.364	834	30	344	432	1.392	6.565	19,37
Eventuals circumstàncies producció	4.951	4.017	95	1.381	430	7.062	24.460	72,17
Interinitat	148	253	0	60	1	340	1.203	3,55
Temporal persones amb discapacitat	62	27	2	15	3	69	234	0,69
Inserció	1	1	0	1	0	1	4	0,01
Relleu	40	22	0	14	2	46	215	0,63
Jubilació parcial	0	0	0	0	0	0	0	0,00
Substitució jubilació 64 anys	1	1	0	0	0	2	5	0,01
Pràctiques	199	155	1	70	16	267	943	2,78
Formació	67	35	1	23	8	70	243	0,72
Altres	2	4	0	0	1	5	21	0,06
Total	6.835	5.349	129	1.908	893	9.254	33.893	100,00

Nota: Des de gener de 2014 l'activitat econòmica associada als contractes formalitzats per ETT correspon a la de l'empresa usuària i no a la de l'ETT, com s'havia fet fins ara.

C.1.8. Contractes temporals segons la durada del contracte (en mesos). Catalunya

març de 2017

Tipus de contracte	Total	<=1	>1 a <=3	>3 a <=6	>6 a <=12	>12 a <=18	>18 a <=24	>24	Indeterm.
Obra o servei	79.453	15.426	1.154	1.693	1.145	54	54	200	59.727
Eventuals circumstàncies producció	105.715	59.633	19.830	20.794	5.444	14	0	0	0
Interinitat	35.851	18.959	828	659	231	26	18	122	15.008
Temporal persones amb discapacitat	454	0	0	0	441	6	0	7	0
Inserció	60	0	1	46	9	0	0	4	0
Relleu	288	14	11	7	8	15	22	211	0
Jubilació parcial	502	3	0	1	11	10	20	390	67
Substitució jubilació 64 anys	4	0	0	0	4	0	0	0	0
Pràctiques	1.548	0	0	905	535	11	97	0	0
Formació	225	0	0	71	148	1	3	2	0
Altres	235	25	13	95	17	1	4	5	75
Total	224.335	94.060	21.837	24.271	7.993	138	218	941	74.877

C.1.9. Distribució dels contractes per províncies. Catalunya ⁽¹⁾

març de 2017

Províncies	Total	Indefinits ⁽²⁾	%Total	Temporals	%Total
Barcelona	203.540	30.175	14,83	173.365	85,17
Girona	23.106	3.846	16,65	19.260	83,35
Lleida	11.335	1.465	12,92	9.870	87,08
Tarragona	24.640	2.800	11,36	21.840	88,64
Catalunya	262.621	38.286	14,58	224.335	85,42

(1) La distribució dels contractes per províncies es fa a partir del municipi del lloc de treball.

(2) Inclou els contractes convertits en indefinits.

C.1.10. Evolució dels contractes per províncies. Catalunya ^{(1) (2)}

març de 2017

Províncies	Total contractes		Variació		Acumulat any
	Mes actual	Mes anterior	Absoluta	Relativa(%)	
Barcelona	203.540	175.622	27.918	15,90	554.714
Girona	23.106	17.615	5.491	31,17	58.892
Lleida	11.335	10.033	1.302	12,98	32.744
Tarragona	24.640	19.099	5.541	29,01	65.230
Catalunya	262.621	222.369	40.252	18,10	711.580

(1) La distribució dels contractes per províncies es fa a partir del municipi del lloc de treball.

(2) Inclou els contractes convertits en indefinits.

C.1.11. Distribució dels contractes registrats per comarca i Aran. Catalunya

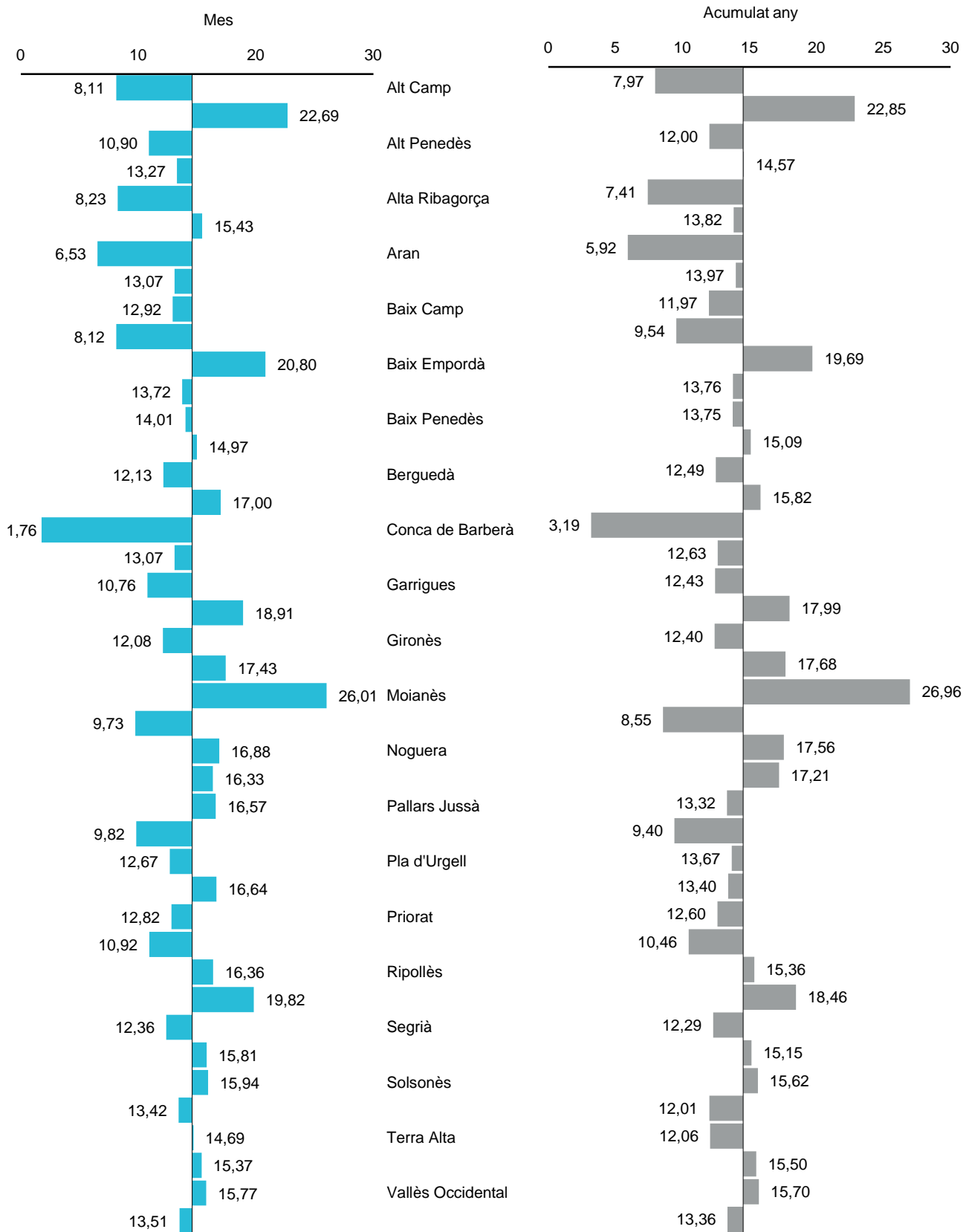
març de 2017

Comarca i Aran	Mes					Acumulat Any				
	Total	Indefinit ⁽¹⁾	%Total	Temporal	%Total	Total	Indefinit ⁽¹⁾	%Total	Temporal	%Total
Alt Camp	1.862	151	8,11	1.711	91,89	5.333	425	7,97	4.908	92,03
Alt Empordà	3.090	701	22,69	2.389	77,31	7.847	1.793	22,85	6.054	77,15
Alt Penedès	3.267	356	10,90	2.911	89,10	9.030	1.084	12,00	7.946	88,00
Alt Urgell	452	60	13,27	392	86,73	1.194	174	14,57	1.020	85,43
Alta Ribagorça	158	13	8,23	145	91,77	405	30	7,41	375	92,59
Anoia	2.593	400	15,43	2.193	84,57	7.535	1.041	13,82	6.494	86,18
Aran	429	28	6,53	401	93,47	1.452	86	5,92	1.366	94,08
Bages	4.582	599	13,07	3.983	86,93	13.216	1.846	13,97	11.370	86,03
Baix Camp	5.533	715	12,92	4.818	87,08	14.039	1.681	11,97	12.358	88,03
Baix Ebre	2.119	172	8,12	1.947	91,88	5.440	519	9,54	4.921	90,46
Baix Empordà	3.539	736	20,80	2.803	79,20	8.129	1.601	19,69	6.528	80,31
Baix Llobregat	23.961	3.288	13,72	20.673	86,28	67.321	9.265	13,76	58.056	86,24
Baix Penedès	1.956	274	14,01	1.682	85,99	5.281	726	13,75	4.555	86,25
Barcelonès	112.455	16.834	14,97	95.621	85,03	299.071	45.128	15,09	253.943	84,91
Berguedà	783	95	12,13	688	87,87	2.402	300	12,49	2.102	87,51
Cerdanya	400	68	17,00	332	83,00	1.492	236	15,82	1.256	84,18
Conca de Barberà	1.765	31	1,76	1.734	98,24	4.267	136	3,19	4.131	96,81
Garraf	3.856	504	13,07	3.352	86,93	9.862	1.246	12,63	8.616	87,37
Garrigues	288	31	10,76	257	89,24	853	106	12,43	747	87,57
Garrotxa	1.666	315	18,91	1.351	81,09	4.292	772	17,99	3.520	82,01
Gironès	7.423	897	12,08	6.526	87,92	19.362	2.400	12,40	16.962	87,60
Maresme	8.910	1.553	17,43	7.357	82,57	24.457	4.324	17,68	20.133	82,32
Moianès	223	58	26,01	165	73,99	560	151	26,96	409	73,04
Montsià	1.685	164	9,73	1.521	90,27	4.851	415	8,55	4.436	91,45
Noguera	634	107	16,88	527	83,12	1.839	323	17,56	1.516	82,44
Osona	3.828	625	16,33	3.203	83,67	10.531	1.812	17,21	8.719	82,79
Pallars Jussà	175	29	16,57	146	83,43	473	63	13,32	410	86,68
Pallars Sobirà	285	28	9,82	257	90,18	915	86	9,40	829	90,60
Pla d'Urgell	1.026	130	12,67	896	87,33	2.772	379	13,67	2.393	86,33
Pla de l'Estany	1.178	196	16,64	982	83,36	3.164	424	13,40	2.740	86,60
Priorat	195	25	12,82	170	87,18	611	77	12,60	534	87,40
Ribera d'Ebre	476	52	10,92	424	89,08	1.214	127	10,46	1.087	89,54
Ripollès	489	80	16,36	409	83,64	1.439	221	15,36	1.218	84,64
Segarra	439	87	19,82	352	80,18	1.208	223	18,46	985	81,54
Segrià	6.341	784	12,36	5.557	87,64	18.360	2.256	12,29	16.104	87,71
Selva	5.378	850	15,81	4.528	84,19	13.335	2.020	15,15	11.315	84,85
Solsonès	251	40	15,94	211	84,06	749	117	15,62	632	84,38
Tarragonès	8.906	1.195	13,42	7.711	86,58	23.763	2.853	12,01	20.910	87,99
Terra Alta	143	21	14,69	122	85,31	431	52	12,06	379	87,94
Urgell	761	117	15,37	644	84,63	2.265	351	15,50	1.914	84,50
Vallès Occidental	26.172	4.128	15,77	22.044	84,23	74.748	11.734	15,70	63.014	84,30
Vallès Oriental	12.949	1.749	13,51	11.200	86,49	36.072	4.820	13,36	31.252	86,64
Catalunya	262.621	38.286	14,58	224.335	85,42	711.580	103.423	14,53	608.157	85,47

(1) Inclou els contractes convertits en indefinits.

G.C.4. Pes, en percentatge, dels contractes indefinits sobre el total de contractes registrats per comarca. Mes i acumulat any. Catalunya ⁽¹⁾

març de 2017



(1) L'eix de categories (x) es creua en el valor de Catalunya.

C.1.12. Distribució dels contractes per modalitat, edat, sexe i sector d'activitat econòmica. Acumulat any. Catalunya

gener-març de 2017

Tipus de contracte	Total		Edat del treballador a l'inici del contracte				
	Total	%	<=19 anys	>19<=24	>=25<30	>=30<45	>=45 anys
Contractació indefinida							
Ordinari temps indefinit	65.844	9,25	1.809	8.176	11.170	30.189	14.500
Foment de la contractació indefinida	3.066	0,43	135	564	627	104	1.636
Indefinit persones amb discapacitat	620	0,09	13	42	59	203	303
Convertits en indefinits	33.893	4,76	651	4.799	6.512	15.010	6.921
Total indefinits	103.423	14,53	2.608	13.581	18.368	45.506	23.360
Contractació temporal							
Obra o servei	223.944	31,47	8.433	34.665	32.983	94.509	53.354
Eventuals circumstàncies producció	278.815	39,18	13.099	53.172	47.925	114.778	49.841
Interinitat	96.817	13,61	2.694	20.396	20.313	33.926	19.488
Temporal persones amb discapacitat	1.098	0,15	21	91	108	444	434
Inserció	117	0,02	5	4	11	51	46
Relleu	855	0,12	1	83	193	417	161
Jubilació parcial	1.462	0,21	0	0	0	0	1.462
Substitució jubilació 64 anys	16	0,00	0	2	2	11	1
Pràctiques	3.796	0,53	146	1.750	1.447	419	34
Formació	572	0,08	144	309	114	3	2
Altres	665	0,09	38	76	85	304	162
Total temporals	608.157	85,47	24.581	110.548	103.181	244.862	124.985
Total contractació	711.580	100,00	27.189	124.129	121.549	290.368	148.345

Tipus de contracte	Total		Sexe		Sector d'activitat econòmica (CCAE-2009)			
	Total	%	Homes	Dones	Agricultura	Indústria	Construcció	Serveis
Contractació indefinida								
Ordinari temps indefinit	65.844	9,25	35.404	30.440	804	6.544	3.558	54.938
Foment de la contractació indefinida	3.066	0,43	1.650	1.416	28	438	221	2.379
Indefinit persones amb discapacitat	620	0,09	350	270	8	61	43	508
Convertits en indefinits	33.893	4,76	18.712	15.181	434	5.403	2.331	25.725
Total indefinits	103.423	14,53	56.116	47.307	1.274	12.446	6.153	83.550
Contractació temporal								
Obra o servei	223.944	31,47	134.102	89.842	8.281	32.662	24.575	158.426
Eventuals circumstàncies producció	278.815	39,18	150.860	127.955	2.726	47.880	6.598	221.611
Interinitat	96.817	13,61	28.062	68.755	66	6.810	156	89.785
Temporal persones amb discapacitat	1.098	0,15	675	423	8	124	36	930
Inserció	117	0,02	57	60	0	13	2	102
Relleu	855	0,12	350	505	0	86	0	769
Jubilació parcial	1.462	0,21	864	598	0	461	28	973
Substitució jubilació 64 anys	16	0,00	6	10	0	1	0	15
Pràctiques	3.796	0,53	1.870	1.926	7	443	104	3.242
Formació	572	0,08	308	264	5	64	15	488
Altres	665	0,09	396	269	0	13	29	623
Total temporals	608.157	85,47	317.550	290.607	11.093	88.557	31.543	476.964
Total contractació	711.580	100,00	373.666	337.914	12.367	101.003	37.696	560.514

Nota: Des de gener de 2014 l'activitat econòmica associada als contractes formalitzats per ETT correspon a la de l'empresa usuària i no a la de l'ETT, com s'havia fet fins ara.

C.1.13. Distribució dels contractes convertits en indefinits segons contracte d'origen, edat, sexe i sector d'activitat econòmica. Acumulat any. Catalunya

gener-març de 2017

Tipus de contracte	Total		Edat del treballador a l'inici del contracte o de la conversió				
	Total	%	<=19 anys	>19<=24	>=25<30	>=30<45	>=45 anys
Conversió en indefinits							
Obra o servei	6.565	19,37	35	482	1.044	3.375	1.629
Eventuals circumstàncies producció	24.460	72,17	591	3.799	4.527	10.674	4.869
Interinitat	1.203	3,55	16	149	241	557	240
Temporal persones amb discapacitat	234	0,69	0	17	16	95	106
Inserció	4	0,01	0	0	0	3	1
Relleu	215	0,63	0	5	38	118	54
Jubilació parcial	0	0,00	0	0	0	0	0
Substitució jubilació 64 anys	5	0,01	0	0	1	3	1
Pràctiques	943	2,78	3	231	554	148	7
Formació	243	0,72	6	116	90	30	1
Altres	21	0,06	0	0	1	7	13
Total	33.893	100,00	651	4.799	6.512	15.010	6.921

Tipus de contracte	Total		Sexe		Sector d'activitat econòmica (CCAIE-2009)			
	Total	%	Homes	Dones	Agricultura	Indústria	Construcció	Serveis
Conversió en indefinits								
Obra o servei	6.565	19,37	3.926	2.639	153	1.011	1.051	4.350
Eventuals circumstàncies producció	24.460	72,17	13.371	11.089	268	3.946	1.208	19.038
Interinitat	1.203	3,55	449	754	6	144	6	1.047
Temporal persones amb discapacitat	234	0,69	150	84	3	32	5	194
Inserció	4	0,01	2	2	0	1	0	3
Relleu	215	0,63	126	89	0	43	3	169
Jubilació parcial	0	0,00	0	0	0	0	0	0
Substitució jubilació 64 anys	5	0,01	2	3	0	0	0	5
Pràctiques	943	2,78	515	428	2	179	32	730
Formació	243	0,72	162	81	2	45	25	171
Altres	21	0,06	9	12	0	2	1	18
Total	33.893	100,00	18.712	15.181	434	5.403	2.331	25.725

Nota: Des de gener de 2014 l'activitat econòmica associada als contractes formalitzats per ETT correspon a la de l'empresa usuària i no a la de l'ETT, com s'havia fet fins ara.

C.1.14. Contractes temporals segons la durada del contracte (en mesos). Acumulat any. Catalunya

gener-març de 2017

Tipus de contracte	Total	<=1	>1 a <=3	>3 a <=6	>6 a <=12	>12 a <=18	>18 a <=24	>24	Indeterm.
Obra o servei	223.944	37.769	3.813	7.280	4.297	162	155	498	169.970
Eventuals circumstàncies producció	278.815	159.050	55.119	51.980	12.614	52	0	0	0
Interinitat	96.817	50.242	2.464	1.938	933	67	42	285	40.846
Temporal persones amb discapacitat	1.098	0	0	0	1.071	15	2	10	0
Inserció	117	0	1	99	12	0	0	5	0
Relleu	855	31	16	21	30	41	53	663	0
Jubilació parcial	1.462	8	2	5	31	28	62	1.118	208
Substitució jubilació 64 anys	16	0	0	0	16	0	0	0	0
Pràctiques	3.796	0	0	2.321	1.200	39	236	0	0
Formació	572	0	0	149	404	11	4	4	0
Altres	665	57	18	212	98	5	7	8	260
Total	608.157	247.157	61.433	64.005	20.706	420	561	2.591	211.284

C.1.15. Distribució dels contractes per províncies. Acumulat any. Catalunya ⁽¹⁾

gener-març de 2017

Províncies	Total	Indefinits ⁽²⁾	%Total	Temporals	%Total
Barcelona	554.714	82.731	14,91	471.983	85,09
Girona	58.892	9.462	16,07	49.430	83,93
Lleida	32.744	4.219	12,88	28.525	87,12
Tarragona	65.230	7.011	10,75	58.219	89,25
Catalunya	711.580	103.423	14,53	608.157	85,47

(1) La distribució dels contractes per províncies es fa a partir del municipi del lloc de treball.

(2) Inclou els contractes convertits en indefinits.

C.1.16. Evolució dels contractes per províncies. Acumulat any. Catalunya ^{(1) (2)}

gener-març de 2017

Províncies	Total contractes		Variació	
	Any actual	Any anterior	Absoluta	Relativa(%)
Barcelona	554.714	494.818	59.896	12,10
Girona	58.892	56.842	2.050	3,61
Lleida	32.744	30.000	2.744	9,15
Tarragona	65.230	64.440	790	1,23
Catalunya	711.580	646.100	65.480	10,13

(1) La distribució dels contractes per províncies es fa a partir del municipi del lloc de treball.

(2) Inclou els contractes convertits en indefinits.

C.2.1. Contractes per modalitat. Barcelona (1)

març de 2017

Tipus de contracte	Dades mensuals		Acumulats		Variacions			
	Mes actual	Mes anterior	Any actual	Any anterior	Mes anterior		Acumulat any anterior	
					Absoluta	Relativa(%)	Absoluta	Relativa(%)
Contractació indefinida								
Ordinari temps indefinit	19.842	17.522	54.028	49.482	2.320	13,24	4.546	9,19
Foment de la contractació indefinida	914	815	2.439	1.129	99	12,15	1.310	116,03
Indefinit persones amb discapacitat	182	161	486	378	21	13,04	108	28,57
Convertits en indefinits	9.237	8.033	25.778	20.703	1.204	14,99	5.075	24,51
Total indefinits	30.175	26.531	82.731	71.692	3.644	13,73	11.039	15,40
Contractació temporal								
Obra o servei	62.126	56.148	174.492	153.222	5.978	10,65	21.270	13,88
Eventuals circumstàncies producció	78.309	64.856	209.633	188.109	13.453	20,74	21.524	11,44
Interinitat	30.253	25.844	80.909	75.664	4.409	17,06	5.245	6,93
Temporal persones amb discapacita	371	266	858	753	105	39,47	105	13,94
Inserció	47	33	89	61	14	42,42	28	45,90
Relleu	231	239	696	605	-8	-3,35	91	15,04
Jubilació parcial	371	361	1.110	1.047	10	2,77	63	6,02
Substitució jubilació 64 anys	3	3	9	9	0	0,00	0	0,00
Pràctiques	1.295	1.031	3.229	2.848	264	25,61	381	13,38
Formació	152	141	421	305	11	7,80	116	38,03
Altres	207	169	537	503	38	22,49	34	6,76
Total temporals	173.365	149.091	471.983	423.126	24.274	16,28	48.857	11,55
Total contractació	203.540	175.622	554.714	494.818	27.918	15,90	59.896	12,10

(1) La distribució dels contractes per províncies es fa a partir del municipi del lloc de treball.

C.2.2. Distribució dels contractes per modalitat, edat, sexe i sector d'activitat econòmica. Barcelona ⁽¹⁾

març de 2017

Tipus de contracte	Total		Edat del treballador a l'inici del contracte				
	Total	%	<=19 anys	>19<=24	>=25<30	>=30<45	>=45 anys
Contractació indefinida							
Ordinari temps indefinit	19.842	9,75	576	2.674	3.538	8.954	4.100
Foment de la contractació indefinida	914	0,45	45	179	190	29	471
Indefinit persones amb discapacitat	182	0,09	2	14	10	71	85
Convertits en indefinits	9.237	4,54	213	1.431	1.800	3.964	1.829
Total indefinits	30.175	14,83	836	4.298	5.538	13.018	6.485
Contractació temporal							
Obra o servei	62.126	30,52	2.476	10.616	9.625	25.789	13.620
Eventuals circumstàncies producció	78.309	38,47	3.480	15.314	13.674	32.196	13.645
Interinitat	30.253	14,86	792	6.933	6.733	10.190	5.605
Temporal persones amb discapacitat	371	0,18	5	31	41	144	150
Inserció	47	0,02	0	1	2	24	20
Relleu	231	0,11	1	22	65	100	43
Jubilació parcial	371	0,18	0	0	0	0	371
Substitució jubilació 64 anys	3	0,00	0	1	0	2	0
Pràctiques	1.295	0,64	49	612	518	109	7
Formació	152	0,07	34	85	29	2	2
Altres	207	0,10	22	21	26	88	50
Total temporals	173.365	85,17	6.859	33.636	30.713	68.644	33.513
Total contractació	203.540	100,00	7.695	37.934	36.251	81.662	39.998

Tipus de contracte	Sexe		Sector d'activitat econòmica (CCAEE-2009)				Acumulat any	
	Homes	Dones	Agricultura	Indústria	Construcció	Serveis	Total	%
Contractació indefinida								
Ordinari temps indefinit	10.536	9.306	91	1.848	1.012	16.891	54.028	9,74
Foment de la contractació indefinida	466	448	1	134	52	727	2.439	0,44
Indefinit persones amb discapacitat	111	71	3	18	14	147	486	0,09
Convertits en indefinits	5.146	4.091	40	1.322	649	7.226	25.778	4,65
Total indefinits	16.259	13.916	135	3.322	1.727	24.991	82.731	14,91
Contractació temporal								
Obra o servei	36.408	25.718	524	8.173	6.451	46.978	174.492	31,46
Eventuals circumstàncies producció	42.437	35.872	217	11.022	1.559	65.511	209.633	37,79
Interinitat	8.998	21.255	8	1.927	45	28.273	80.909	14,59
Temporal persones amb discapacitat	226	145	2	45	9	315	858	0,15
Inserció	22	25	0	8	0	39	89	0,02
Relleu	83	148	0	17	0	214	696	0,13
Jubilació parcial	201	170	0	86	5	280	1.110	0,20
Substitució jubilació 64 anys	0	3	0	0	0	3	9	0,00
Pràctiques	644	651	0	138	42	1.115	3.229	0,58
Formació	88	64	0	6	6	140	421	0,08
Altres	112	95	0	5	8	194	537	0,10
Total temporals	89.219	84.146	751	21.427	8.125	143.062	471.983	85,09
Total contractació	105.478	98.062	886	24.749	9.852	168.053	554.714	100,00

(1) La distribució dels contractes per províncies es fa a partir del municipi del lloc de treball.

Nota: Des de gener de 2014 l'activitat econòmica associada als contractes formalitzats per ETT correspon a la de l'empresa usuària i no a la de l'ETT, com s'havia fet fins ara.

C.2.3. Contractes temporals segons durada del contracte (en mesos). Barcelona ⁽¹⁾

març de 2017

Tipus de contracte	Total	<=1	>1 a <=3	>3 a <=6	>6 a <=12	>12 a <=18	>18 a <=24	>24	Indeterm.
Obra o servei	62.126	13.536	937	1.376	936	46	48	141	45.106
Eventuals circumstàncies producció	78.309	44.842	14.336	15.689	3.430	12	0	0	0
Interinitat	30.253	16.860	661	533	174	21	12	102	11.890
Temporal persones amb discapacitat	371	0	0	0	362	6	0	3	0
Inserció	47	0	1	37	5	0	0	4	0
Relleu	231	14	9	4	6	9	20	169	0
Jubilació parcial	371	3	0	1	10	7	16	288	46
Substitució jubilació 64 anys	3	0	0	0	3	0	0	0	0
Pràctiques	1.295	0	0	764	432	9	90	0	0
Formació	152	0	0	52	95	1	2	2	0
Altres	207	20	13	81	14	1	4	4	70
Total	173.365	75.275	15.957	18.537	5.467	112	192	713	57.112

(1) La distribució dels contractes per províncies es fa a partir del municipi del lloc de treball.

C.3.1. Contractes per modalitat. Girona (1)

març de 2017

Tipus de contracte	Dades mensuals		Acumulats		Variacions			
	Mes	Mes	Any	Any	Mes anterior		Acumulat any anterior	
	actual	anterior	actual	anterior	Absoluta	Relativa(%)	Absoluta	Relativa(%)
Contractació indefinida								
Ordinari temps indefinit	2.562	1.811	6.002	6.094	751	41,47	-92	-1,51
Foment de la contractació indefinida	90	66	217	125	24	36,36	92	73,60
Indefinit persones amb discapacitat	17	15	52	52	2	13,33	0	0,00
Convertits en indefinits	1.177	1.044	3.191	2.510	133	12,74	681	27,13
Total indefinits	3.846	2.936	9.462	8.781	910	30,99	681	7,76
Contractació temporal								
Obra o servei	5.815	4.709	15.676	13.943	1.106	23,49	1.733	12,43
Eventuals circumstàncies producció	11.487	8.176	27.923	28.476	3.311	40,50	-553	-1,94
Interinitat	1.755	1.623	5.297	5.168	132	8,13	129	2,50
Temporal persones amb discapacita	26	31	83	83	-5	-16,13	0	0,00
Inserció	9	4	19	15	5	125,00	4	26,67
Relleu	15	18	52	64	-3	-16,67	-12	-18,75
Jubilació parcial	44	40	114	119	4	10,00	-5	-4,20
Substitució jubilació 64 anys	0	0	0	0	0	-	0	-
Pràctiques	53	52	157	123	1	1,92	34	27,64
Formació	52	15	86	55	37	246,67	31	56,36
Altres	4	11	23	15	-7	-63,64	8	53,33
Total temporals	19.260	14.679	49.430	48.061	4.581	31,21	1.369	2,85
Total contractació	23.106	17.615	58.892	56.842	5.491	31,17	2.050	3,61

(1) La distribució dels contractes per províncies es fa a partir del municipi del lloc de treball.

C.3.2. Distribució dels contractes per modalitat, edat, sexe i sector d'activitat econòmica. Girona ⁽¹⁾

març de 2017

Tipus de contracte	Total		Edat del treballador a l'inici del contracte				
	Total	%	<=19 anys	>19<=24	>=25<30	>=30<45	>=45 anys
Contractació indefinida							
Ordinari temps indefinit	2.562	11,09	113	369	399	1.088	593
Foment de la contractació indefinida	90	0,39	8	17	18	3	44
Indefinit persones amb discapacitat	17	0,07	2	1	2	2	10
Convertits en indefinits	1.177	5,09	26	162	204	510	275
Total indefinits	3.846	16,65	149	549	623	1.603	922
Contractació temporal							
Obra o servei	5.815	25,17	266	779	782	2.500	1.488
Eventuals circumstàncies producció	11.487	49,71	706	2.130	1.923	4.579	2.149
Interinitat	1.755	7,60	58	293	327	675	402
Temporal persones amb discapacitat	26	0,11	2	1	1	10	12
Inserció	9	0,04	0	0	0	4	5
Relleu	15	0,06	0	1	3	7	4
Jubilació parcial	44	0,19	0	0	0	0	44
Substitució jubilació 64 anys	0	0,00	0	0	0	0	0
Pràctiques	53	0,23	3	33	17	0	0
Formació	52	0,23	18	26	8	0	0
Altres	4	0,02	0	0	1	2	1
Total temporals	19.260	83,35	1.053	3.263	3.062	7.777	4.105
Total contractació	23.106	100,00	1.202	3.812	3.685	9.380	5.027

Tipus de contracte	Sexe		Sector d'activitat econòmica (CNAE-2009)				Acumulat any	
	Homes	Dones	Agricultura	Indústria	Construcció	Serveis	Total	%
Contractació indefinida								
Ordinari temps indefinit	1.430	1.132	72	221	161	2.108	6.002	10,19
Foment de la contractació indefinida	41	49	3	11	6	70	217	0,37
Indefinit persones amb discapacitat	9	8	0	1	1	15	52	0,09
Convertits en indefinits	698	479	24	290	93	770	3.191	5,42
Total indefinits	2.178	1.668	99	523	261	2.963	9.462	16,07
Contractació temporal								
Obra o servei	3.798	2.017	261	868	822	3.864	15.676	26,62
Eventuals circumstàncies producció	6.388	5.099	90	3.584	423	7.390	27.923	47,41
Interinitat	489	1.266	4	201	4	1.546	5.297	8,99
Temporal persones amb discapacitat	17	9	0	5	3	18	83	0,14
Inserció	6	3	0	1	0	8	19	0,03
Relleu	5	10	0	2	0	13	52	0,09
Jubilació parcial	20	24	0	16	2	26	114	0,19
Substitució jubilació 64 anys	0	0	0	0	0	0	0	0,00
Pràctiques	29	24	0	10	4	39	157	0,27
Formació	35	17	5	14	0	33	86	0,15
Altres	1	3	0	0	0	4	23	0,04
Total temporals	10.788	8.472	360	4.701	1.258	12.941	49.430	83,93
Total contractació	12.966	10.140	459	5.224	1.519	15.904	58.892	100,00

(1) La distribució dels contractes per províncies es fa a partir del municipi del lloc de treball.

Nota: Des de gener de 2014 l'activitat econòmica associada als contractes formalitzats per ETT correspon a la de l'empresa usuària i no a la de l'ETT, com s'havia fet fins ara.

C.3.3. Contractes temporals segons durada del contracte (en mesos). Girona ⁽¹⁾

març de 2017

Tipus de contracte	Total	<=1	>1 a <=3	>3 a <=6	>6 a <=12	>12 a <=18	>18 a <=24	>24	Indeterm.
Obra o servei	5.815	662	66	120	62	2	0	35	4.868
Eventuals circumstàncies producció	11.487	5.911	2.215	2.278	1.083	0	0	0	0
Interinitat	1.755	530	52	40	10	0	2	13	1.108
Temporal persones amb discapacitat	26	0	0	0	26	0	0	0	0
Inserció	9	0	0	8	1	0	0	0	0
Relleu	15	0	0	1	2	1	0	11	0
Jubilació parcial	44	0	0	0	0	1	1	38	4
Substitució jubilació 64 anys	0	0	0	0	0	0	0	0	0
Pràctiques	53	0	0	35	18	0	0	0	0
Formació	52	0	0	15	37	0	0	0	0
Altres	4	0	0	2	0	0	0	0	2
Total	19.260	7.103	2.333	2.499	1.239	4	3	97	5.982

(1) La distribució dels contractes per províncies es fa a partir del municipi del lloc de treball.

C.4.1. Contractes per modalitat. Lleida (1)

març de 2017

Tipus de contracte	Dades mensuals		Acumulats		Variacions			
	Mes	Mes	Any	Any	Mes anterior		Acumulat any anterior	
	actual	anterior	actual	anterior	Absoluta	Relativa(%)	Absoluta	Relativa(%)
Contractació indefinida								
Ordinari temps indefinit	703	676	2.050	2.095	27	3,99	-45	-2,15
Foment de la contractació indefinida	57	55	153	70	2	3,64	83	118,57
Indefinit persones amb discapacitat	15	11	36	26	4	36,36	10	38,46
Convertits en indefinits	690	644	1.980	1.523	46	7,14	457	30,01
Total indefinits	1.465	1.386	4.219	3.714	79	5,70	505	13,60
Contractació temporal								
Obra o servei	4.141	3.780	12.734	11.327	361	9,55	1.407	12,42
Eventuals circumstàncies producció	4.702	3.841	12.690	11.883	861	22,42	807	6,79
Interinitat	893	906	2.766	2.763	-13	-1,43	3	0,11
Temporal persones amb discapacita	18	18	49	43	0	0,00	6	13,95
Inserció	4	4	9	1	0	0,00	8	800,00
Relleu	12	13	34	30	-1	-7,69	4	13,33
Jubilació parcial	35	24	86	76	11	45,83	10	13,16
Substitució jubilació 64 anys	1	2	6	0	-1	-50,00	6	-
Pràctiques	50	30	100	113	20	66,67	-13	-11,50
Formació	3	20	24	33	-17	-85,00	-9	-27,27
Altres	11	9	27	17	2	22,22	10	58,82
Total temporals	9.870	8.647	28.525	26.286	1.223	14,14	2.239	8,52
Total contractació	11.335	10.033	32.744	30.000	1.302	12,98	2.744	9,15

(1) La distribució dels contractes per províncies es fa a partir del municipi del lloc de treball.

C.4.2.Distribució dels contractes per modalitat, edat, sexe i sector d'activitat econòmica. Lleida ⁽¹⁾

març de 2017

Tipus de contracte	Total		Edat del treballador a l'inici del contracte				
	Total	%	<=19 anys	>19<=24	>=25<30	>=30<45	>=45 anys
Contractació indefinida							
Ordinari temps indefinit	703	6,20	14	88	96	310	195
Foment de la contractació indefinida	57	0,50	1	9	15	2	30
Indefinit persones amb discapacitat	15	0,13	0	2	1	6	6
Convertits en indefinits	690	6,09	10	89	102	338	151
Total indefinits	1.465	12,92	25	188	214	656	382
Contractació temporal							
Obra o servei	4.141	36,53	192	543	559	1.787	1.060
Eventuals circumstàncies producció	4.702	41,48	274	815	661	1.927	1.025
Interinitat	893	7,88	15	164	193	351	170
Temporal persones amb discapacitat	18	0,16	1	1	0	7	9
Inserció	4	0,04	0	0	0	0	4
Relleu	12	0,11	0	2	3	5	2
Jubilació parcial	35	0,31	0	0	0	0	35
Substitució jubilació 64 anys	1	0,01	0	0	0	1	0
Pràctiques	50	0,44	1	22	21	6	0
Formació	3	0,03	1	1	1	0	0
Altres	11	0,10	1	3	2	1	4
Total temporals	9.870	87,08	485	1.551	1.440	4.085	2.309
Total contractació	11.335	100,00	510	1.739	1.654	4.741	2.691

Tipus de contracte	Sexe		Sector d'activitat econòmica (CCAE-2009)				Acumulat any	
	Homes	Dones	Agricultura	Indústria	Construcció	Serveis	Total	%
Contractació indefinida								
Ordinari temps indefinit	399	304	119	80	41	463	2.050	6,26
Foment de la contractació indefinida	40	17	4	11	3	39	153	0,47
Indefinit persones amb discapacitat	9	6	1	0	1	13	36	0,11
Convertits en indefinits	401	289	39	124	55	472	1.980	6,05
Total indefinits	849	616	163	215	100	987	4.219	12,88
Contractació temporal								
Obra o servei	2.873	1.268	1.313	521	433	1.874	12.734	38,89
Eventuals circumstàncies producció	2.711	1.991	164	608	221	3.709	12.690	38,76
Interinitat	210	683	4	95	4	790	2.766	8,45
Temporal persones amb discapacitat	9	9	0	3	3	12	49	0,15
Inserció	4	0	0	0	0	4	9	0,03
Relleu	4	8	0	2	0	10	34	0,10
Jubilació parcial	19	16	0	13	3	19	86	0,26
Substitució jubilació 64 anys	1	0	0	0	0	1	6	0,02
Pràctiques	28	22	0	5	2	43	100	0,31
Formació	2	1	0	0	0	3	24	0,07
Altres	3	8	0	0	3	8	27	0,08
Total temporals	5.864	4.006	1.481	1.247	669	6.473	28.525	87,12
Total contractació	6.713	4.622	1.644	1.462	769	7.460	32.744	100,00

(1) La distribució dels contractes per províncies es fa a partir del municipi del lloc de treball.

Nota: Des de gener de 2014 l'activitat econòmica associada als contractes formalitzats per ETT correspon a la de l'empresa usuària i no a la de l'ETT, com s'havia fet fins ara.

C.4.3. Contractes temporals segons durada del contracte (en mesos). Lleida ⁽¹⁾

març de 2017

Tipus de contracte	Total	<=1	>1 a <=3	>3 a <=6	>6 a <=12	>12 a <=18	>18 a <=24	>24	Indeterm.
Obra o servei	4.141	424	73	74	38	0	1	3	3.528
Eventuals circumstàncies producció	4.702	2.512	1.095	887	208	0	0	0	0
Interinitat	893	173	28	24	10	3	2	1	652
Temporal persones amb discapacitat	18	0	0	0	16	0	0	2	0
Inserció	4	0	0	1	3	0	0	0	0
Relleu	12	0	1	0	0	2	1	8	0
Jubilació parcial	35	0	0	0	1	1	3	21	9
Substitució jubilació 64 anys	1	0	0	0	1	0	0	0	0
Pràctiques	50	0	0	39	10	0	1	0	0
Formació	3	0	0	0	3	0	0	0	0
Altres	11	5	0	3	2	0	0	1	0
Total	9.870	3.114	1.197	1.028	292	6	8	36	4.189

(1) La distribució dels contractes per províncies es fa a partir del municipi del lloc de treball.

C.5.1. Contractes per modalitat. Tarragona (1)

març de 2017

Tipus de contracte	Dades mensuals		Acumulats		Variacions			
	Mes	Mes	Any	Any	Mes anterior		Acumulat any anterior	
	actual	anterior	actual	anterior	Absoluta	Relativa(%)	Absoluta	Relativa(%)
Contractació indefinida								
Ordinari temps indefinit	1.612	1.063	3.764	4.480	549	51,65	-716	-15,98
Foment de la contractació indefinida	86	105	257	122	-19	-18,10	135	110,66
Indefinit persones amb discapacitat	22	11	46	41	11	100,00	5	12,20
Convertits en indefinits	1.080	882	2.944	2.390	198	22,45	554	23,18
Total indefinits	2.800	2.061	7.011	7.033	739	35,86	-22	-0,31
Contractació temporal								
Obra o servei	7.371	6.193	21.042	20.888	1.178	19,02	154	0,74
Eventuals circumstàncies producció	11.217	8.091	28.569	27.857	3.126	38,64	712	2,56
Interinitat	2.950	2.544	7.845	7.883	406	15,96	-38	-0,48
Temporal persones amb discapacitat	39	41	108	119	-2	-4,88	-11	-9,24
Inserció	0	0	0	2	0	-	-2	-100,00
Relleu	30	17	73	83	13	76,47	-10	-12,05
Jubilació parcial	52	46	152	149	6	13,04	3	2,01
Substitució jubilació 64 anys	0	0	1	4	0	-	-3	-75,00
Pràctiques	150	76	310	312	74	97,37	-2	-0,64
Formació	18	12	41	50	6	50,00	-9	-18,00
Altres	13	18	78	60	-5	-27,78	18	30,00
Total temporals	21.840	17.038	58.219	57.407	4.802	28,18	812	1,41
Total contractació	24.640	19.099	65.230	64.440	5.541	29,01	790	1,23

(1) La distribució dels contractes per províncies es fa a partir del municipi del lloc de treball.

C.5.2.Distribució dels contractes per modalitat, edat, sexe i sector d'activitat econòmica. Tarragona ⁽¹⁾

març de 2017

Tipus de contracte	Total		Edat del treballador a l'inici del contracte				
	Total	%	<=19 anys	>19<=24	>=25<30	>=30<45	>=45 anys
Contractació indefinida							
Ordinari temps indefinit	1.612	6,54	40	171	204	719	478
Foment de la contractació indefinida	86	0,35	2	13	17	2	52
Indefinit persones amb discapacitat	22	0,09	1	0	3	5	13
Convertits en indefinits	1.080	4,38	12	144	191	512	221
Total indefinits	2.800	11,36	55	328	415	1.238	764
Contractació temporal							
Obra o servei	7.371	29,91	246	999	968	3.302	1.856
Eventuals circumstàncies producció	11.217	45,52	511	1.868	1.724	4.946	2.168
Interinitat	2.950	11,97	97	509	503	1.130	711
Temporal persones amb discapacitat	39	0,16	0	2	4	18	15
Inserció	0	0,00	0	0	0	0	0
Relleu	30	0,12	0	2	8	14	6
Jubilació parcial	52	0,21	0	0	0	0	52
Substitució jubilació 64 anys	0	0,00	0	0	0	0	0
Pràctiques	150	0,61	3	54	54	33	6
Formació	18	0,07	5	9	4	0	0
Altres	13	0,05	0	1	1	7	4
Total temporals	21.840	88,64	862	3.444	3.266	9.450	4.818
Total contractació	24.640	100,00	917	3.772	3.681	10.688	5.582

Tipus de contracte	Sexe		Sector d'activitat econòmica (CCAE-2009)				Acumulat any	
	Homes	Dones	Agricultura	Indústria	Construcció	Serveis	Total	%
Contractació indefinida								
Ordinari temps indefinit	796	816	80	129	61	1.342	3.764	5,77
Foment de la contractació indefinida	42	44	2	9	6	69	257	0,39
Indefinit persones amb discapacitat	11	11	0	3	2	17	46	0,07
Convertits en indefinits	590	490	26	172	96	786	2.944	4,51
Total indefinits	1.439	1.361	108	313	165	2.214	7.011	10,75
Contractació temporal								
Obra o servei	4.832	2.539	726	1.196	1.118	4.331	21.042	32,26
Eventuals circumstàncies producció	6.056	5.161	347	2.669	360	7.841	28.569	43,80
Interinitat	762	2.188	10	353	6	2.581	7.845	12,03
Temporal persones amb discapacitat	24	15	0	5	3	31	108	0,17
Inserció	0	0	0	0	0	0	0	0,00
Relleu	15	15	0	5	0	25	73	0,11
Jubilació parcial	42	10	0	29	1	22	152	0,23
Substitució jubilació 64 anys	0	0	0	0	0	0	1	0,00
Pràctiques	75	75	0	15	4	131	310	0,48
Formació	7	11	0	1	0	17	41	0,06
Altres	6	7	0	0	2	11	78	0,12
Total temporals	11.819	10.021	1.083	4.273	1.494	14.990	58.219	89,25
Total contractació	13.258	11.382	1.191	4.586	1.659	17.204	65.230	100,00

(1) La distribució dels contractes per províncies es fa a partir del municipi del lloc de treball.

Nota: Des de gener de 2014 l'activitat econòmica associada als contractes formalitzats per ETT correspon a la de l'empresa usuària i no a la de l'ETT, com s'havia fet fins ara.

C.5.3. Contractes temporals segons durada del contracte (en mesos). Tarragona ⁽¹⁾

març de 2017

Tipus de contracte	Total	<=1	>1 a <=3	>3 a <=6	>6 a <=12	>12 a <=18	>18 a <=24	>24	Indeterm.
Obra o servei	7.371	804	78	123	109	6	5	21	6.225
Eventuals circumstàncies producció	11.217	6.368	2.184	1.940	723	2	0	0	0
Interinitat	2.950	1.396	87	62	37	2	2	6	1.358
Temporal persones amb discapacitat	39	0	0	0	37	0	0	2	0
Inserció	0	0	0	0	0	0	0	0	0
Relleu	30	0	1	2	0	3	1	23	0
Jubilació parcial	52	0	0	0	0	1	0	43	8
Substitució jubilació 64 anys	0	0	0	0	0	0	0	0	0
Pràctiques	150	0	0	67	75	2	6	0	0
Formació	18	0	0	4	13	0	1	0	0
Altres	13	0	0	9	1	0	0	0	3
Total	21.840	8.568	2.350	2.207	995	16	15	95	7.594

(1) La distribució dels contractes per províncies es fa a partir del municipi del lloc de treball.

C.6.1. Contractes per modalitat. ST Barcelona (1)

març de 2017

Tipus de contracte	Dades mensuals		Acumulats		Variacions			
	Mes actual	Mes anterior	Any actual	Any anterior	Mes anterior		Acumulat any anterior	
					Absoluta	Relativa(%)	Absoluta	Relativa(%)
Contractació indefinida								
Ordinari temps indefinit	18.913	16.623	51.222	46.909	2.290	13,78	4.313	9,19
Foment de la contractació indefinida	832	744	2.208	1.047	88	11,83	1.161	110,89
Indefinit persones amb discapacitat	166	146	449	351	20	13,70	98	27,92
Convertits en indefinits	8.501	7.407	23.722	19.144	1.094	14,77	4.578	23,91
Total indefinits	28.412	24.920	77.601	67.451	3.492	14,01	10.150	15,05
Contractació temporal								
Obra o servei	58.083	52.402	162.215	142.263	5.681	10,84	19.952	14,02
Eventuals circumstàncies producció	73.759	60.922	197.183	176.061	12.837	21,07	21.122	12,00
Interinitat	28.789	24.663	77.031	71.929	4.126	16,73	5.102	7,09
Temporal persones amb discapacita	343	247	789	695	96	38,87	94	13,53
Inserció	46	32	87	59	14	43,75	28	47,46
Relleu	211	220	642	563	-9	-4,09	79	14,03
Jubilació parcial	334	323	1.008	957	11	3,41	51	5,33
Substitució jubilació 64 anys	3	3	8	8	0	0,00	0	0,00
Pràctiques	1.243	984	3.083	2.744	259	26,32	339	12,35
Formació	140	125	384	268	15	12,00	116	43,28
Altres	207	162	530	497	45	27,78	33	6,64
Total temporals	163.158	140.083	442.960	396.044	23.075	16,47	46.916	11,85
Total contractació	191.570	165.003	520.561	463.495	26.567	16,10	57.066	12,31

ST Barcelona: Alt Penedès, Baix Llobregat, Barcelonès, Garraf, Maresme, Vallès Occidental i Vallès Oriental.

(1) La distribució dels contractes per territori es fa a partir del municipi del lloc de treball.

C.6.2. Distribució dels contractes per modalitat, edat, sexe i sector d'activitat econòmica. ST Barcelona ⁽¹⁾

març de 2017

Tipus de contracte	Total		Edat del treballador a l'inici del contracte				
	Total	%	<=19 anys	>19<=24	>=25<30	>=30<45	>=45 anys
Contractació indefinida							
Ordinari temps indefinit	18.913	9,87	527	2.548	3.414	8.542	3.882
Foment de la contractació indefinida	832	0,43	38	162	182	27	423
Indefinit persones amb discapacitat	166	0,09	2	12	10	63	79
Convertits en indefinits	8.501	4,44	188	1.307	1.672	3.675	1.659
Total indefinits	28.412	14,83	755	4.029	5.278	12.307	6.043
Contractació temporal							
Obra o servei	58.083	30,32	2.313	9.925	9.021	24.062	12.762
Eventuals circumstàncies producció	73.759	38,50	3.152	14.314	12.915	30.494	12.884
Interinitat	28.789	15,03	741	6.596	6.427	9.670	5.355
Temporal persones amb discapacitat	343	0,18	4	30	37	137	135
Inserció	46	0,02	0	1	2	24	19
Relleu	211	0,11	1	19	62	94	35
Jubilació parcial	334	0,17	0	0	0	0	334
Substitució jubilació 64 anys	3	0,00	0	1	0	2	0
Pràctiques	1.243	0,65	44	581	504	107	7
Formació	140	0,07	29	80	27	2	2
Altres	207	0,11	22	21	26	88	50
Total temporals	163.158	85,17	6.306	31.568	29.021	64.680	31.583
Total contractació	191.570	100,00	7.061	35.597	34.299	76.987	37.626

Tipus de contracte	Sexe		Sector d'activitat econòmica (CAAE-2009)				Acumulat any	
	Homes	Dones	Agricultura	Indústria	Construcció	Serveis	Total	%
Contractació indefinida								
Ordinari temps indefinit	10.042	8.871	75	1.658	956	16.224	51.222	9,84
Foment de la contractació indefinida	419	413	0	111	42	679	2.208	0,42
Indefinit persones amb discapacitat	103	63	1	13	13	139	449	0,09
Convertits en indefinits	4.706	3.795	20	1.112	608	6.761	23.722	4,56
Total indefinits	15.270	13.142	96	2.894	1.619	23.803	77.601	14,91
Contractació temporal								
Obra o servei	33.875	24.208	460	6.559	6.191	44.873	162.215	31,16
Eventuals circumstàncies producció	40.076	33.683	156	9.645	1.453	62.505	197.183	37,88
Interinitat	8.566	20.223	5	1.772	42	26.970	77.031	14,80
Temporal persones amb discapacitat	210	133	2	42	8	291	789	0,15
Inserció	21	25	0	8	0	38	87	0,02
Relleu	73	138	0	16	0	195	642	0,12
Jubilació parcial	185	149	0	80	5	249	1.008	0,19
Substitució jubilació 64 anys	0	3	0	0	0	3	8	0,00
Pràctiques	615	628	0	130	40	1.073	3.083	0,59
Formació	79	61	0	4	4	132	384	0,07
Altres	112	95	0	5	8	194	530	0,10
Total temporals	83.812	79.346	623	18.261	7.751	136.523	442.960	85,09
Total contractació	99.082	92.488	719	21.155	9.370	160.326	520.561	100,00

ST Barcelona: Alt Penedès, Baix Llobregat, Barcelonès, Garraf, Maresme, Vallès Occidental i Vallès Oriental.

(1) La distribució dels contractes per territori es fa a partir del municipi del lloc de treball.

Nota: Des de gener de 2014 l'activitat econòmica associada als contractes formalitzats per ETT correspon a la de l'empresa usuària i no a la de l'ETT, com s'havia fet fins ara.

C.6.3. Contractes temporals segons durada del contracte (en mesos). ST Barcelona ⁽¹⁾

març de 2017

Tipus de contracte	Total	<=1	>1 a <=3	>3 a <=6	>6 a <=12	>12 a <=18	>18 a <=24	>24	Indeterm.
Obra o servei	58.083	12.924	903	1.307	897	46	40	135	41.831
Eventuals circumstàncies producció	73.759	42.723	13.236	14.596	3.193	11	0	0	0
Interinitat	28.789	16.203	628	500	170	19	11	102	11.156
Temporal persones amb discapacitat	343	0	0	0	335	6	0	2	0
Inserció	46	0	1	36	5	0	0	4	0
Relleu	211	14	9	3	5	9	19	152	0
Jubilació parcial	334	3	0	0	10	7	16	257	41
Substitució jubilació 64 anys	3	0	0	0	3	0	0	0	0
Pràctiques	1.243	0	0	725	420	9	89	0	0
Formació	140	0	0	51	84	1	2	2	0
Altres	207	20	13	81	14	1	4	4	70
Total	163.158	71.887	14.790	17.299	5.136	109	181	658	53.098

ST Barcelona: Alt Penedès, Baix Llobregat, Barcelonès, Garraf, Maresme, Vallès Occidental i Vallès Oriental.

(1) La distribució dels contractes per territori es fa a partir del municipi del lloc de treball.

C.7.1. Contractes per modalitat. ST Girona (1)

març de 2017

Tipus de contracte	Dades mensuals		Acumulats		Variacions			
	Mes actual	Mes anterior	Any actual	Any anterior	Mes anterior		Acumulat any anterior	
					Absoluta	Relativa(%)	Absoluta	Relativa(%)
Contractació indefinida								
Ordinari temps indefinit	2.514	1.763	5.842	5.933	751	42,60	-91	-1,53
Foment de la contractació indefinida	89	64	213	124	25	39,06	89	71,77
Indefinit persones amb discapacitat	17	15	51	51	2	13,33	0	0,00
Convertits en indefinits	1.155	1.021	3.125	2.457	134	13,12	668	27,19
Total indefinits	3.775	2.863	9.231	8.565	912	31,85	666	7,78
Contractació temporal								
Obra o servei	5.736	4.529	15.233	13.613	1.207	26,65	1.620	11,90
Eventuals circumstàncies producció	11.316	8.006	27.348	27.944	3.310	41,34	-596	-2,13
Interinitat	1.735	1.604	5.233	5.114	131	8,17	119	2,33
Temporal persones amb discapacita	26	31	82	81	-5	-16,13	1	1,23
Inserció	9	4	19	15	5	125,00	4	26,67
Relleu	15	17	51	64	-2	-11,76	-13	-20,31
Jubilació parcial	44	39	112	119	5	12,82	-7	-5,88
Substitució jubilació 64 anys	0	0	0	0	0	-	0	-
Pràctiques	51	51	153	120	0	0,00	33	27,50
Formació	52	13	84	51	39	300,00	33	64,71
Altres	4	10	22	15	-6	-60,00	7	46,67
Total temporals	18.988	14.304	48.337	47.136	4.684	32,75	1.201	2,55
Total contractació	22.763	17.167	57.568	55.701	5.596	32,60	1.867	3,35

ST Girona: Alt Empordà, Baix Empordà, Garrotxa, Gironès, Pla de l'Estany, Ripollès i Selva.

(1) La distribució dels contractes per territori es fa a partir del municipi del lloc de treball.

C.7.2.Distribució dels contractes per modalitat, edat, sexe i sector d'activitat econòmica. ST Girona ⁽¹⁾

març de 2017

Tipus de contracte	Total		Edat del treballador a l'inici del contracte				
	Total	%	<=19 anys	>19<=24	>=25<30	>=30<45	>=45 anys
Contractació indefinida							
Ordinari temps indefinit	2.514	11,04	112	364	394	1.067	577
Foment de la contractació indefinida	89	0,39	7	17	18	3	44
Indefinit persones amb discapacitat	17	0,07	2	1	2	2	10
Convertits en indefinits	1.155	5,07	26	160	199	499	271
Total indefinits	3.775	16,58	147	542	613	1.571	902
Contractació temporal							
Obra o servei	5.736	25,20	261	771	770	2.465	1.469
Eventuals circumstàncies producció	11.316	49,71	695	2.101	1.896	4.514	2.110
Interinitat	1.735	7,62	58	289	325	667	396
Temporal persones amb discapacitat	26	0,11	2	1	1	10	12
Inserció	9	0,04	0	0	0	4	5
Relleu	15	0,07	0	1	3	7	4
Jubilació parcial	44	0,19	0	0	0	0	44
Substitució jubilació 64 anys	0	0,00	0	0	0	0	0
Pràctiques	51	0,22	3	32	16	0	0
Formació	52	0,23	18	26	8	0	0
Altres	4	0,02	0	0	1	2	1
Total temporals	18.988	83,42	1.037	3.221	3.020	7.669	4.041
Total contractació	22.763	100,00	1.184	3.763	3.633	9.240	4.943

Tipus de contracte	Sexe		Sector d'activitat econòmica (CCAEE-2009)				Acumulat any	
	Homes	Dones	Agricultura	Indústria	Construcció	Serveis	Total	%
Contractació indefinida								
Ordinari temps indefinit	1.398	1.116	72	221	153	2.068	5.842	10,15
Foment de la contractació indefinida	41	48	3	11	6	69	213	0,37
Indefinit persones amb discapacitat	9	8	0	1	1	15	51	0,09
Convertits en indefinits	684	471	24	278	91	762	3.125	5,43
Total indefinits	2.132	1.643	99	511	251	2.914	9.231	16,03
Contractació temporal								
Obra o servei	3.752	1.984	260	863	809	3.804	15.233	26,46
Eventuals circumstàncies producció	6.289	5.027	86	3.576	409	7.245	27.348	47,51
Interinitat	484	1.251	3	203	4	1.525	5.233	9,09
Temporal persones amb discapacitat	17	9	0	5	3	18	82	0,14
Inserció	6	3	0	1	0	8	19	0,03
Relleu	5	10	0	2	0	13	51	0,09
Jubilació parcial	20	24	0	16	2	26	112	0,19
Substitució jubilació 64 anys	0	0	0	0	0	0	0	0,00
Pràctiques	28	23	0	10	3	38	153	0,27
Formació	35	17	5	14	0	33	84	0,15
Altres	1	3	0	0	0	4	22	0,04
Total temporals	10.637	8.351	354	4.690	1.230	12.714	48.337	83,97
Total contractació	12.769	9.994	453	5.201	1.481	15.628	57.568	100,00

ST Girona: Alt Empordà, Baix Empordà, Garrotxa, Gironès, Pla de l'Estany, Ripollès i Selva.

(1) La distribució dels contractes per territori es fa a partir del municipi del lloc de treball.

Nota: Des de gener de 2014 l'activitat econòmica associada als contractes formalitzats per ETT correspon a la de l'empresa usuària i no a la de l'ETT, com s'havia fet fins ara.

C.7.3. Contractes temporals segons durada del contracte (en mesos). ST Girona ⁽¹⁾

març de 2017

Tipus de contracte	Total	<=1	>1 a <=3	>3 a <=6	>6 a <=12	>12 a <=18	>18 a <=24	>24	Indeterm.
Obra o servei	5.736	659	62	116	58	2	0	35	4.804
Eventuals circumstàncies producció	11.316	5.850	2.173	2.233	1.060	0	0	0	0
Interinitat	1.735	531	52	38	10	0	2	13	1.089
Temporal persones amb discapacitat	26	0	0	0	26	0	0	0	0
Inserció	9	0	0	8	1	0	0	0	0
Relleu	15	0	0	1	2	1	0	11	0
Jubilació parcial	44	0	0	0	0	1	1	38	4
Substitució jubilació 64 anys	0	0	0	0	0	0	0	0	0
Pràctiques	51	0	0	33	18	0	0	0	0
Formació	52	0	0	15	37	0	0	0	0
Altres	4	0	0	2	0	0	0	0	2
Total	18.988	7.040	2.287	2.446	1.212	4	3	97	5.899

ST Girona: Alt Empordà, Baix Empordà, Garrotxa, Gironès, Pla de l'Estany, Ripollès i Selva.

(1) La distribució dels contractes per territori es fa a partir del municipi del lloc de treball.

C.8.1. Contractes per modalitat. ST Tarragona (1)

març de 2017

Tipus de contracte	Dades mensuals		Acumulats		Variacions			
	Mes actual	Mes anterior	Any actual	Any anterior	Mes anterior		Acumulat any anterior	
					Absoluta	Relativa(%)	Absoluta	Relativa(%)
Contractació indefinida								
Ordinari temps indefinit	1.412	891	3.275	3.851	521	58,47	-576	-14,96
Foment de la contractació indefinida	71	99	227	97	-28	-28,28	130	134,02
Indefinit persones amb discapacitat	19	10	39	34	9	90,00	5	14,71
Convertits en indefinits	889	652	2.357	1.933	237	36,35	424	21,93
Total indefinits	2.391	1.652	5.898	5.915	739	44,73	-17	-0,29
Contractació temporal								
Obra o servei	5.763	4.850	16.059	16.533	913	18,82	-474	-2,87
Eventuals circumstàncies producció	9.459	6.987	24.535	23.407	2.472	35,38	1.128	4,82
Interinitat	2.352	2.050	6.176	6.170	302	14,73	6	0,10
Temporal persones amb discapacita	31	36	92	91	-5	-13,89	1	1,10
Inserció	0	0	0	2	0	-	-2	-100,00
Relleu	26	13	62	62	13	100,00	0	0,00
Jubilació parcial	43	35	121	120	8	22,86	1	0,83
Substitució jubilació 64 anys	0	0	1	4	0	-	-3	-75,00
Pràctiques	129	61	257	251	68	111,48	6	2,39
Formació	13	10	32	47	3	30,00	-15	-31,91
Altres	10	16	61	41	-6	-37,50	20	48,78
Total temporals	17.826	14.058	47.396	46.728	3.768	26,80	668	1,43
Total contractació	20.217	15.710	53.294	52.643	4.507	28,69	651	1,24

ST Tarragona: Alt Camp, Baix Camp, Baix Penedès, Conca de Barberà, Priorat i Tarragonès.

(1) La distribució dels contractes per territori es fa a partir del municipi del lloc de treball.

C.8.2.Distribució dels contractes per modalitat, edat, sexe i sector d'activitat econòmica. ST Tarragona ⁽¹⁾

març de 2017

Tipus de contracte	Total		Edat del treballador a l'inici del contracte				
	Total	%	<=19 anys	>19<=24	>=25<30	>=30<45	>=45 anys
Contractació indefinida							
Ordinari temps indefinit	1.412	6,98	30	157	186	633	406
Foment de la contractació indefinida	71	0,35	2	12	16	2	39
Indefinit persones amb discapacitat	19	0,09	1	0	3	4	11
Convertits en indefinits	889	4,40	10	121	165	412	181
Total indefinits	2.391	11,83	43	290	370	1.051	637
Contractació temporal							
Obra o servei	5.763	28,51	195	824	776	2.574	1.394
Eventuals circumstàncies producció	9.459	46,79	423	1.610	1.492	4.122	1.812
Interinitat	2.352	11,63	93	411	395	886	567
Temporal persones amb discapacitat	31	0,15	0	1	3	13	14
Inserció	0	0,00	0	0	0	0	0
Relleu	26	0,13	0	2	6	12	6
Jubilació parcial	43	0,21	0	0	0	0	43
Substitució jubilació 64 anys	0	0,00	0	0	0	0	0
Pràctiques	129	0,64	1	46	43	33	6
Formació	13	0,06	4	6	3	0	0
Altres	10	0,05	0	0	1	6	3
Total temporals	17.826	88,17	716	2.900	2.719	7.646	3.845
Total contractació	20.217	100,00	759	3.190	3.089	8.697	4.482

Tipus de contracte	Sexe		Sector d'activitat econòmica (CCAEE-2009)				Acumulat any	
	Homes	Dones	Agricultura	Indústria	Construcció	Serveis	Total	%
Contractació indefinida								
Ordinari temps indefinit	695	717	16	111	51	1.234	3.275	6,15
Foment de la contractació indefinida	35	36	0	8	5	58	227	0,43
Indefinit persones amb discapacitat	8	11	0	2	1	16	39	0,07
Convertits en indefinits	477	412	10	129	87	663	2.357	4,42
Total indefinits	1.215	1.176	26	250	144	1.971	5.898	11,07
Contractació temporal								
Obra o servei	3.694	2.069	241	1.032	860	3.630	16.059	30,13
Eventuals circumstàncies producció	5.071	4.388	45	2.357	291	6.766	24.535	46,04
Interinitat	588	1.764	6	300	4	2.042	6.176	11,59
Temporal persones amb discapacitat	20	11	0	3	2	26	92	0,17
Inserció	0	0	0	0	0	0	0	0,00
Relleu	13	13	0	4	0	22	62	0,12
Jubilació parcial	33	10	0	23	1	19	121	0,23
Substitució jubilació 64 anys	0	0	0	0	0	0	1	0,00
Pràctiques	67	62	0	14	1	114	257	0,48
Formació	4	9	0	1	0	12	32	0,06
Altres	5	5	0	0	2	8	61	0,11
Total temporals	9.495	8.331	292	3.734	1.161	12.639	47.396	88,93
Total contractació	10.710	9.507	318	3.984	1.305	14.610	53.294	100,00

ST Tarragona: Alt Camp, Baix Camp, Baix Penedès, Conca de Barberà, Priorat i Tarragonès.

(1) La distribució dels contractes per territori es fa a partir del municipi del lloc de treball.

Nota: Des de gener de 2014 l'activitat econòmica associada als contractes formalitzats per ETT correspon a la de l'empresa usuària i no a la de l'ETT, com s'havia fet fins ara.

C.8.3. Contractes temporals segons durada del contracte (en mesos). ST Tarragona ⁽¹⁾

març de 2017

Tipus de contracte	Total	<=1	>1 a <=3	>3 a <=6	>6 a <=12	>12 a <=18	>18 a <=24	>24	Indeterm.
Obra o servei	5.763	660	54	86	58	3	5	20	4.877
Eventuals circumstàncies producció	9.459	5.487	1.748	1.608	615	1	0	0	0
Interinitat	2.352	1.048	75	44	21	2	1	6	1.155
Temporal persones amb discapacitat	31	0	0	0	29	0	0	2	0
Inserció	0	0	0	0	0	0	0	0	0
Relleu	26	0	1	1	0	3	1	20	0
Jubilació parcial	43	0	0	0	0	1	0	36	6
Substitució jubilació 64 anys	0	0	0	0	0	0	0	0	0
Pràctiques	129	0	0	48	74	2	5	0	0
Formació	13	0	0	2	10	0	1	0	0
Altres	10	0	0	6	1	0	0	0	3
Total	17.826	7.195	1.878	1.795	808	12	13	84	6.041

ST Tarragona: Alt Camp, Baix Camp, Baix Penedès, Conca de Barberà, Priorat i Tarragonès.

(1) La distribució dels contractes per territori es fa a partir del municipi del lloc de treball.

C.9.1. Contractes per modalitat. ST Terres de l'Ebre (1)

març de 2017

Tipus de contracte	Dades mensuals		Acumulats		Variacions			
	Mes actual	Mes anterior	Any actual	Any anterior	Mes anterior		Acumulat any anterior	
					Absoluta	Relativa(%)	Absoluta	Relativa(%)
Contractació indefinida								
Ordinari temps indefinit	200	172	489	629	28	16,28	-140	-22,26
Foment de la contractació indefinida	15	6	30	25	9	150,00	5	20,00
Indefinit persones amb discapacitat	3	1	7	7	2	200,00	0	0,00
Convertits en indefinits	191	230	587	457	-39	-16,96	130	28,45
Total indefinits	409	409	1.113	1.118	0	0,00	-5	-0,45
Contractació temporal								
Obra o servei	1.608	1.343	4.983	4.355	265	19,73	628	14,42
Eventuals circumstàncies producció	1.758	1.104	4.034	4.450	654	59,24	-416	-9,35
Interinitat	598	494	1.669	1.713	104	21,05	-44	-2,57
Temporal persones amb discapacita	8	5	16	28	3	60,00	-12	-42,86
Inserció	0	0	0	0	0	-	0	-
Relleu	4	4	11	21	0	0,00	-10	-47,62
Jubilació parcial	9	11	31	29	-2	-18,18	2	6,90
Substitució jubilació 64 anys	0	0	0	0	0	-	0	-
Pràctiques	21	15	53	61	6	40,00	-8	-13,11
Formació	5	2	9	3	3	150,00	6	200,00
Altres	3	2	17	19	1	50,00	-2	-10,53
Total temporals	4.014	2.980	10.823	10.679	1.034	34,70	144	1,35
Total contractació	4.423	3.389	11.936	11.797	1.034	30,51	139	1,18

ST Terres de l'Ebre: Baix Ebre, Montsià, Ribera d'Ebre i Terra Alta.

(1) La distribució dels contractes per territori es fa a partir del municipi del lloc de treball.

C.9.2.Distribució dels contractes per modalitat, edat, sexe i sector d'activitat econòmica. ST Terres de l'Ebre (1)

març de 2017

Tipus de contracte	Total		Edat del treballador a l'inici del contracte				
	Total	%	<=19 anys	>19<=24	>=25<30	>=30<45	>=45 anys
Contractació indefinida							
Ordinari temps indefinit	200	4,52	10	14	18	86	72
Foment de la contractació indefinida	15	0,34	0	1	1	0	13
Indefinit persones amb discapacitat	3	0,07	0	0	0	1	2
Convertits en indefinits	191	4,32	2	23	26	100	40
Total indefinits	409	9,25	12	38	45	187	127
Contractació temporal							
Obra o servei	1.608	36,36	51	175	192	728	462
Eventuals circumstàncies producció	1.758	39,75	88	258	232	824	356
Interinitat	598	13,52	4	98	108	244	144
Temporal persones amb discapacitat	8	0,18	0	1	1	5	1
Inserció	0	0,00	0	0	0	0	0
Relleu	4	0,09	0	0	2	2	0
Jubilació parcial	9	0,20	0	0	0	0	9
Substitució jubilació 64 anys	0	0,00	0	0	0	0	0
Pràctiques	21	0,47	2	8	11	0	0
Formació	5	0,11	1	3	1	0	0
Altres	3	0,07	0	1	0	1	1
Total temporals	4.014	90,75	146	544	547	1.804	973
Total contractació	4.423	100,00	158	582	592	1.991	1.100

Tipus de contracte	Sexe		Sector d'activitat econòmica (CCAIE-2009)				Acumulat any	
	Homes	Dones	Agricultura	Indústria	Construcció	Serveis	Total	%
Contractació indefinida								
Ordinari temps indefinit	101	99	64	18	10	108	489	4,10
Foment de la contractació indefinida	7	8	2	1	1	11	30	0,25
Indefinit persones amb discapacitat	3	0	0	1	1	1	7	0,06
Convertits en indefinits	113	78	16	43	9	123	587	4,92
Total indefinits	224	185	82	63	21	243	1.113	9,32
Contractació temporal								
Obra o servei	1.138	470	485	164	258	701	4.983	41,75
Eventuals circumstàncies producció	985	773	302	312	69	1.075	4.034	33,80
Interinitat	174	424	4	53	2	539	1.669	13,98
Temporal persones amb discapacitat	4	4	0	2	1	5	16	0,13
Inserció	0	0	0	0	0	0	0	0,00
Relleu	2	2	0	1	0	3	11	0,09
Jubilació parcial	9	0	0	6	0	3	31	0,26
Substitució jubilació 64 anys	0	0	0	0	0	0	0	0,00
Pràctiques	8	13	0	1	3	17	53	0,44
Formació	3	2	0	0	0	5	9	0,08
Altres	1	2	0	0	0	3	17	0,14
Total temporals	2.324	1.690	791	539	333	2.351	10.823	90,68
Total contractació	2.548	1.875	873	602	354	2.594	11.936	100,00

ST Terres de l'Ebre: Baix Ebre, Montsià, Ribera d'Ebre i Terra Alta.

(1) La distribució dels contractes per territori es fa a partir del municipi del lloc de treball.

Nota: Des de gener de 2014 l'activitat econòmica associada als contractes formalitzats per ETT correspon a la de l'empresa usuària i no a la de l'ETT, com s'havia fet fins ara.

C.9.3. Contractes temporals segons durada del contracte (en mesos). ST Terres de l'Ebre (1)

març de 2017

Tipus de contracte	Total	<=1	>1 a <=3	>3 a <=6	>6 a <=12	>12 a <=18	>18 a <=24	>24	Indeterm.
Obra o servei	1.608	144	24	37	51	3	0	1	1.348
Eventuals circumstàncies producció	1.758	881	436	332	108	1	0	0	0
Interinitat	598	348	12	18	16	0	1	0	203
Temporal persones amb discapacitat	8	0	0	0	8	0	0	0	0
Inserció	0	0	0	0	0	0	0	0	0
Relleu	4	0	0	1	0	0	0	3	0
Jubilació parcial	9	0	0	0	0	0	0	7	2
Substitució jubilació 64 anys	0	0	0	0	0	0	0	0	0
Pràctiques	21	0	0	19	1	0	1	0	0
Formació	5	0	0	2	3	0	0	0	0
Altres	3	0	0	3	0	0	0	0	0
Total	4.014	1.373	472	412	187	4	2	11	1.553

ST Terres de l'Ebre: Baix Ebre, Montsià, Ribera d'Ebre i Terra Alta.

(1) La distribució dels contractes per territori es fa a partir del municipi del lloc de treball.

C.10.1. Contractes per modalitat. ST Lleida (1)

març de 2017

Tipus de contracte	Dades mensuals		Acumulats		Variacions			
	Mes actual	Mes anterior	Any actual	Any anterior	Mes anterior		Acumulat any anterior	
					Absoluta	Relativa(%)	Absoluta	Relativa(%)
Contractació indefinida								
Ordinari temps indefinit	604	596	1.752	1.780	8	1,34	-28	-1,57
Foment de la contractació indefinida	48	48	135	64	0	0,00	71	110,94
Indefinit persones amb discapacitat	12	11	31	22	1	9,09	9	40,91
Convertits en indefinits	592	546	1.720	1.329	46	8,42	391	29,42
Total indefinits	1.256	1.201	3.638	3.195	55	4,58	443	13,87
Contractació temporal								
Obra o servei	3.598	3.178	10.844	9.685	420	13,22	1.159	11,97
Eventuals circumstàncies producció	3.723	2.971	10.042	8.966	752	25,31	1.076	12,00
Interinitat	790	811	2.468	2.503	-21	-2,59	-35	-1,40
Temporal persones amb discapacita	17	16	42	35	1	6,25	7	20,00
Inserció	3	3	7	0	0	0,00	7	-
Relleu	11	12	31	24	-1	-8,33	7	29,17
Jubilació parcial	30	23	76	66	7	30,43	10	15,15
Substitució jubilació 64 anys	1	2	6	0	-1	-50,00	6	-
Pràctiques	47	29	94	102	18	62,07	-8	-7,84
Formació	3	20	24	28	-17	-85,00	-4	-14,29
Altres	10	9	25	17	1	11,11	8	47,06
Total temporals	8.233	7.074	23.659	21.426	1.159	16,38	2.233	10,42
Total contractació	9.489	8.275	27.297	24.621	1.214	14,67	2.676	10,87

ST Lleida: Garrigues, Noguera, Pla d'Urgell, Segarra, Segrià i Urgell.

(1) La distribució dels contractes per territori es fa a partir del municipi del lloc de treball.

C.10.2.Distribució dels contractes per modalitat, edat, sexe i sector d'activitat econòmica. ST Lleida ⁽¹⁾

març de 2017

Tipus de contracte	Total		Edat del treballador a l'inici del contracte				
	Total	%	<=19 anys	>19<=24	>=25<30	>=30<45	>=45 anys
Contractació indefinida							
Ordinari temps indefinit	604	6,37	13	73	81	275	162
Foment de la contractació indefinida	48	0,51	1	9	13	2	23
Indefinit persones amb discapacitat	12	0,13	0	2	1	4	5
Convertits en indefinits	592	6,24	10	74	85	293	130
Total indefinits	1.256	13,24	24	158	180	574	320
Contractació temporal							
Obra o servei	3.598	37,92	152	455	481	1.577	933
Eventuals circumstàncies producció	3.723	39,23	199	626	534	1.546	818
Interinitat	790	8,33	13	152	156	319	150
Temporal persones amb discapacitat	17	0,18	1	1	0	6	9
Inserció	3	0,03	0	0	0	0	3
Relleu	11	0,12	0	2	3	4	2
Jubilació parcial	30	0,32	0	0	0	0	30
Substitució jubilació 64 anys	1	0,01	0	0	0	1	0
Pràctiques	47	0,50	1	21	19	6	0
Formació	3	0,03	1	1	1	0	0
Altres	10	0,11	1	3	2	1	3
Total temporals	8.233	86,76	368	1.261	1.196	3.460	1.948
Total contractació	9.489	100,00	392	1.419	1.376	4.034	2.268

Tipus de contracte	Sexe		Sector d'activitat econòmica (CCAIE-2009)				Acumulat any	
	Homes	Dones	Agricultura	Indústria	Construcció	Serveis	Total	%
Contractació indefinida								
Ordinari temps indefinit	352	252	105	70	35	394	1.752	6,42
Foment de la contractació indefinida	32	16	4	8	2	34	135	0,49
Indefinit persones amb discapacitat	7	5	1	0	0	11	31	0,11
Convertits en indefinits	349	243	32	114	51	395	1.720	6,30
Total indefinits	740	516	142	192	88	834	3.638	13,33
Contractació temporal								
Obra o servei	2.542	1.056	1.281	499	340	1.478	10.844	39,73
Eventuals circumstàncies producció	2.174	1.549	138	575	184	2.826	10.042	36,79
Interinitat	185	605	4	92	4	690	2.468	9,04
Temporal persones amb discapacitat	8	9	0	3	3	11	42	0,15
Inserció	3	0	0	0	0	3	7	0,03
Relleu	4	7	0	2	0	9	31	0,11
Jubilació parcial	16	14	0	11	3	16	76	0,28
Substitució jubilació 64 anys	1	0	0	0	0	1	6	0,02
Pràctiques	26	21	0	5	2	40	94	0,34
Formació	2	1	0	0	0	3	24	0,09
Altres	3	7	0	0	3	7	25	0,09
Total temporals	4.964	3.269	1.423	1.187	539	5.084	23.659	86,67
Total contractació	5.704	3.785	1.565	1.379	627	5.918	27.297	100,00

ST Lleida: Garrigues, Noguera, Pla d'Urgell, Segarra, Segrià i Urgell.

(1) La distribució dels contractes per territori es fa a partir del municipi del lloc de treball.

Nota: Des de gener de 2014 l'activitat econòmica associada als contractes formalitzats per ETT correspon a la de l'empresa usuària i no a la de l'ETT, com s'havia fet fins ara.

C.10.3. Contractes temporals segons durada del contracte (en mesos). ST Lleida ⁽¹⁾

març de 2017

Tipus de contracte	Total	<=1	>1 a <=3	>3 a <=6	>6 a <=12	>12 a <=18	>18 a <=24	>24	Indeterm.
Obra o servei	3.598	323	56	59	34	0	1	3	3.122
Eventuals circumstàncies producció	3.723	1.885	945	736	157	0	0	0	0
Interinitat	790	154	23	21	7	3	2	1	579
Temporal persones amb discapacitat	17	0	0	0	15	0	0	2	0
Inserció	3	0	0	0	3	0	0	0	0
Relleu	11	0	1	0	0	2	1	7	0
Jubilació parcial	30	0	0	0	1	1	3	17	8
Substitució jubilació 64 anys	1	0	0	0	1	0	0	0	0
Pràctiques	47	0	0	37	10	0	0	0	0
Formació	3	0	0	0	3	0	0	0	0
Altres	10	5	0	3	2	0	0	0	0
Total	8.233	2.367	1.025	856	233	6	7	30	3.709

ST Lleida: Garrigues, Noguera, Pla d'Urgell, Segarra, Segrià i Urgell.

(1) La distribució dels contractes per territori es fa a partir del municipi del lloc de treball.

C.11.1. Contractes per modalitat. ST Catalunya Central (1)

març de 2017

Tipus de contracte	Dades mensuals		Acumulats		Variacions			
	Mes actual	Mes anterior	Any actual	Any anterior	Mes anterior		Acumulat any anterior	
					Absoluta	Relativa(%)	Absoluta	Relativa(%)
Contractació indefinida								
Ordinari temps indefinit	919	892	2.803	2.650	27	3,03	153	5,77
Foment de la contractació indefinida	79	72	227	82	7	9,72	145	176,83
Indefinit persones amb discapacitat	16	15	37	27	1	6,67	10	37,04
Convertits en indefinits	745	635	2.049	1.611	110	17,32	438	27,19
Total indefinits	1.759	1.614	5.116	4.370	145	8,98	746	17,07
Contractació temporal								
Obra o servei	4.109	3.801	12.432	11.204	308	8,10	1.228	10,96
Eventuals circumstàncies producció	4.571	4.005	12.603	12.303	566	14,13	300	2,44
Interinitat	1.449	1.186	3.864	3.762	263	22,18	102	2,71
Temporal persones amb discapacita	28	18	69	62	10	55,56	7	11,29
Inserció	1	1	2	2	0	0,00	0	0,00
Relleu	19	19	54	47	0	0,00	7	14,89
Jubilació parcial	37	36	104	94	1	2,78	10	10,64
Substitució jubilació 64 anys	0	0	1	1	0	-	0	0,00
Pràctiques	52	46	144	106	6	13,04	38	35,85
Formació	12	16	36	41	-4	-25,00	-5	-12,20
Altres	0	7	8	6	-7	-100,00	2	33,33
Total temporals	10.278	9.135	29.317	27.628	1.143	12,51	1.689	6,11
Total contractació	12.037	10.749	34.433	31.998	1.288	11,98	2.435	7,61

ST Catalunya Central: Anoia, Bages, Berguedà, Osona i Solsonès.

(1) La distribució dels contractes per territori es fa a partir del municipi del lloc de treball.

C.11.2.Distribució dels contractes per modalitat, edat, sexe i sector d'activitat econòmica. ST Catalunya Central ⁽¹⁾

març de 2017

Tipus de contracte	Total		Edat del treballador a l'inici del contracte				
	Total	%	<=19 anys	>19<=24	>=25<30	>=30<45	>=45 anys
Contractació indefinida							
Ordinari temps indefinit	919	7,63	47	124	122	406	220
Foment de la contractació indefinida	79	0,66	8	15	9	1	46
Indefinit persones amb discapacitat	16	0,13	0	2	0	8	6
Convertits en indefinits	745	6,19	24	125	129	291	176
Total indefinits	1.759	14,61	79	266	260	706	448
Contractació temporal							
Obra o servei	4.109	34,14	164	712	620	1.742	871
Eventuals circumstàncies producció	4.571	37,97	328	999	758	1.713	773
Interinitat	1.449	12,04	47	338	309	509	246
Temporal persones amb discapacitat	28	0,23	1	1	4	7	15
Inserció	1	0,01	0	0	0	0	1
Relleu	19	0,16	0	3	3	5	8
Jubilació parcial	37	0,31	0	0	0	0	37
Substitució jubilació 64 anys	0	0,00	0	0	0	0	0
Pràctiques	52	0,43	5	32	14	1	0
Formació	12	0,10	5	5	2	0	0
Altres	0	0,00	0	0	0	0	0
Total temporals	10.278	85,39	550	2.090	1.710	3.977	1.951
Total contractació	12.037	100,00	629	2.356	1.970	4.683	2.399

Tipus de contracte	Sexe		Sector d'activitat econòmica (CCAEE-2009)				Acumulat any	
	Homes	Dones	Agricultura	Indústria	Construcció	Serveis	Total	%
Contractació indefinida								
Ordinari temps indefinit	484	435	17	186	57	659	2.803	8,14
Foment de la contractació indefinida	45	34	1	23	9	46	227	0,66
Indefinit persones amb discapacitat	8	8	2	5	1	8	37	0,11
Convertits en indefinits	445	300	21	220	41	463	2.049	5,95
Total indefinits	982	777	41	434	108	1.176	5.116	14,86
Contractació temporal								
Obra o servei	2.574	1.535	70	1.610	268	2.161	12.432	36,10
Eventuals circumstàncies producció	2.378	2.193	61	1.377	105	3.028	12.603	36,60
Interinitat	425	1.024	3	143	2	1.301	3.864	11,22
Temporal persones amb discapacitat	16	12	0	3	1	24	69	0,20
Inserció	1	0	0	0	0	1	2	0,01
Relleu	9	10	0	1	0	18	54	0,16
Jubilació parcial	16	21	0	6	0	31	104	0,30
Substitució jubilació 64 anys	0	0	0	0	0	0	1	0,00
Pràctiques	29	23	0	8	2	42	144	0,42
Formació	9	3	0	2	2	8	36	0,10
Altres	0	0	0	0	0	0	8	0,02
Total temporals	5.457	4.821	134	3.150	380	6.614	29.317	85,14
Total contractació	6.439	5.598	175	3.584	488	7.790	34.433	100,00

ST Catalunya Central: Anoia, Bages, Berguedà, Osona i Solsonès.

(1) La distribució dels contractes per territori es fa a partir del municipi del lloc de treball.

Nota: Des de gener de 2014 l'activitat econòmica associada als contractes formalitzats per ETT correspon a la de l'empresa usuària i no a la de l'ETT, com s'havia fet fins ara.

C.11.3. Contractes temporals segons durada del contracte (en mesos). ST Catalunya Central ⁽¹⁾

març de 2017

Tipus de contracte	Total	<=1	>1 a <=3	>3 a <=6	>6 a <=12	>12 a <=18	>18 a <=24	>24	Indeterm.
Obra o servei	4.109	651	34	76	39	0	8	6	3.295
Eventuals circumstàncies producció	4.571	2.123	1.108	1.101	238	1	0	0	0
Interinitat	1.449	651	33	35	4	2	1	0	723
Temporal persones amb discapacitat	28	0	0	0	27	0	0	1	0
Inserció	1	0	0	1	0	0	0	0	0
Relleu	19	0	0	1	1	0	1	16	0
Jubilació parcial	37	0	0	1	0	0	0	31	5
Substitució jubilació 64 anys	0	0	0	0	0	0	0	0	0
Pràctiques	52	0	0	39	11	0	2	0	0
Formació	12	0	0	1	11	0	0	0	0
Altres	0	0	0	0	0	0	0	0	0
Total	10.278	3.425	1.175	1.255	331	3	12	54	4.023

ST Catalunya Central: Anoia, Bages, Berguedà, Osona i Solsonès.

(1) La distribució dels contractes per territori es fa a partir del municipi del lloc de treball.

C.12.1. Contractes per modalitat. ST Alt Pirineu i Aran (1)

març de 2017

Tipus de contracte	Dades mensuals		Acumulats		Variacions			
	Mes	Mes	Any	Any	Mes anterior		Acumulat any anterior	
	actual	anterior	actual	anterior	Absoluta	Relativa(%)	Absoluta	Relativa(%)
Contractació indefinida								
Ordinari temps indefinit	123	117	397	399	6	5,13	-2	-0,50
Foment de la contractació indefinida	7	6	16	7	1	16,67	9	128,57
Indefinit persones amb discapacitat	3	0	6	5	3	-	1	20,00
Convertits en indefinits	93	98	256	195	-5	-5,10	61	31,28
Total indefinits	226	221	675	606	5	2,26	69	11,39
Contractació temporal								
Obra o servei	508	673	2.011	1.727	-165	-24,52	284	16,44
Eventuals circumstàncies producció	1.047	929	2.897	3.194	118	12,70	-297	-9,30
Interinitat	106	100	318	287	6	6,00	31	10,80
Temporal persones amb discapacita	1	2	5	6	-1	-50,00	-1	-16,67
Inserció	1	1	2	1	0	0,00	1	100,00
Relleu	1	2	3	1	-1	-50,00	2	200,00
Jubilació parcial	5	2	8	6	3	150,00	2	33,33
Substitució jubilació 64 anys	0	0	0	0	0	-	0	-
Pràctiques	3	2	8	12	1	50,00	-4	-33,33
Formació	0	2	2	5	-2	-100,00	-3	-60,00
Altres	1	1	2	0	0	0,00	2	-
Total temporals	1.673	1.714	5.256	5.239	-41	-2,39	17	0,32
Total contractació	1.899	1.935	5.931	5.845	-36	-1,86	86	1,47

ST Alt Pirineu i Aran: Alt Urgell, Alta Ribagorça, Cerdanya, Pallars Jussà, Pallars Sobirà i Val d'Aran.

(1) La distribució dels contractes per territori es fa a partir del municipi del lloc de treball.

C.12.2.Distribució dels contractes per modalitat, edat, sexe i sector d'activitat econòmica. ST Alt Pirineu i Aran ⁽¹⁾

març de 2017

Tipus de contracte	Total		Edat del treballador a l'inici del contracte				
	Total	%	<=19 anys	>19<=24	>=25<30	>=30<45	>=45 anys
Contractació indefinida							
Ordinari temps indefinit	123	6,48	2	18	18	44	41
Foment de la contractació indefinida	7	0,37	0	0	0	0	7
Indefinit persones amb discapacitat	3	0,16	0	0	0	2	1
Convertits en indefinits	93	4,90	0	13	16	47	17
Total indefinits	226	11,90	2	31	34	93	66
Contractació temporal							
Obra o servei	508	26,75	38	73	65	208	124
Eventuals circumstàncies producció	1.047	55,13	82	199	134	409	223
Interinitat	106	5,58	1	14	31	36	24
Temporal persones amb discapacitat	1	0,05	0	0	0	1	0
Inserció	1	0,05	0	0	0	0	1
Relleu	1	0,05	0	0	0	1	0
Jubilació parcial	5	0,26	0	0	0	0	5
Substitució jubilació 64 anys	0	0,00	0	0	0	0	0
Pràctiques	3	0,16	0	1	2	0	0
Formació	0	0,00	0	0	0	0	0
Altres	1	0,05	0	0	0	0	1
Total temporals	1.673	88,10	121	287	232	655	378
Total contractació	1.899	100,00	123	318	266	748	444

Tipus de contracte	Sexe		Sector d'activitat econòmica (CCAEE-2009)				Acumulat any	
	Homes	Dones	Agricultura	Indústria	Construcció	Serveis	Total	%
Contractació indefinida								
Ordinari temps indefinit	72	51	12	5	13	93	397	6,69
Foment de la contractació indefinida	6	1	0	3	1	3	16	0,27
Indefinit persones amb discapacitat	2	1	0	0	1	2	6	0,10
Convertits en indefinits	55	38	6	8	6	73	256	4,32
Total indefinits	135	91	18	16	21	171	675	11,38
Contractació temporal								
Obra o servei	309	199	25	13	96	374	2.011	33,91
Eventuals circumstàncies producció	577	470	29	24	47	947	2.897	48,85
Interinitat	26	80	1	2	0	103	318	5,36
Temporal persones amb discapacitat	1	0	0	0	0	1	5	0,08
Inserció	1	0	0	0	0	1	2	0,03
Relleu	0	1	0	0	0	1	3	0,05
Jubilació parcial	3	2	0	2	0	3	8	0,13
Substitució jubilació 64 anys	0	0	0	0	0	0	0	0,00
Pràctiques	2	1	0	0	1	2	8	0,13
Formació	0	0	0	0	0	0	2	0,03
Altres	0	1	0	0	0	1	2	0,03
Total temporals	919	754	55	41	144	1.433	5.256	88,62
Total contractació	1.054	845	73	57	165	1.604	5.931	100,00

ST Alt Pirineu i Aran: Alt Urgell, Alta Ribagorça, Cerdanya, Pallars Jussà, Pallars Sobirà i Val d'Aran.

(1) La distribució dels contractes per territori es fa a partir del municipi del lloc de treball.

Nota: Des de gener de 2014 l'activitat econòmica associada als contractes formalitzats per ETT correspon a la de l'empresa usuària i no a la de l'ETT, com s'havia fet fins ara.

C.12.3. Contractes temporals segons durada del contracte (en mesos). ST Alt Pirineu i Aran ⁽¹⁾

març de 2017

Tipus de contracte	Total	<=1	>1 a <=3	>3 a <=6	>6 a <=12	>12 a <=18	>18 a <=24	>24	Indeterm.
Obra o servei	508	64	20	7	6	0	0	0	411
Eventuals circumstàncies producció	1.047	653	164	162	68	0	0	0	0
Interinitat	106	19	5	3	3	0	0	0	76
Temporal persones amb discapacitat	1	0	0	0	1	0	0	0	0
Inserció	1	0	0	1	0	0	0	0	0
Relleu	1	0	0	0	0	0	0	1	0
Jubilació parcial	5	0	0	0	0	0	0	4	1
Substitució jubilació 64 anys	0	0	0	0	0	0	0	0	0
Pràctiques	3	0	0	3	0	0	0	0	0
Formació	0	0	0	0	0	0	0	0	0
Altres	1	0	0	0	0	0	0	1	0
Total	1.673	736	189	176	78	0	0	6	488

ST Alt Pirineu i Aran: Alt Urgell, Alta Ribagorça, Cerdanya, Pallars Jussà, Pallars Sobirà i Val d'Aran.

(1) La distribució dels contractes per territori es fa a partir del municipi del lloc de treball.

C.13.1. Contractes per modalitat. Espanya

març de 2017

Tipus de contracte ¹⁾	Dades mensuals		Acumulats		Variacions			
	Mes actual	Mes anterior	Any actual	Any anterior	Mes anterior		Acumulat any anterior	
					Absoluta	Relativa(%)	Absoluta	Relativa(%)
Contractació indefinida								
Ordinari temps indefinit ²⁾	112.352	96.818	303.366	276.436	15.534	16,04	26.930	9,74
Indefinit persones amb discapacitat	1.088	876	2.890	2.425	212	24,20	36.565	26,72
Convertits en indefinits	64.988	53.378	173.406	136.841	11.610	21,75	465	19,18
Total indefinits	178.428	151.072	479.662	415.702	27.356	18,11	63.960	15,39
Contractació temporal								
Obra o servei	663.835	564.392	1.878.199	1.619.935	99.443	17,62	258.264	15,94
Eventuals circumstàncies producció	730.322	597.427	2.006.708	1.808.728	132.895	22,24	197.980	10,95
Interinitat	134.235	118.851	380.029	366.419	15.384	12,94	13.610	3,71
Temporals persones amb discapacitat	2.430	1.924	6.322	5.795	506	26,30	527	9,09
Relleu	1.296	1.161	3.811	3.644	135	11,63	167	4,58
Jubilació parcial	2.727	2.312	7.682	7.164	415	17,95	518	7,23
Substitució jubilació 64 anys	58	63	202	217	-5	-7,94	-15	-6,91
Pràctiques	8.199	7.355	22.862	21.351	844	11,48	1.511	7,08
Formació	3.489	2.524	12.041	8.426	965	38,23	3.615	42,90
Altres ³⁾	7.754	5.447	21.375	25.909	2.307	42,35	-4.534	-17,50
Total temporals	1.554.345	1.301.456	4.339.231	3.867.588	252.889	19,43	471.643	12,19
Total contractació	1.732.773	1.452.528	4.818.893	4.283.290	280.245	19,29	535.603	12,50

(1) Des de gener de 2013, el Servicio Público de Empleo Estatal publica únicament les modalitats de contracte que es detallen en la taula.

(2) Des de l'1 de gener de 2007 inclou contractes bonificats. Fins a desembre de 2006 no els inclouïa, de manera que els contractes bonificats quedaven comptabilitzats dins de l'epígraf de foment a la contractació indefinida.

(3) Des de l'1 d'agost de 2006 inclou els contractes d'Inserció

Font: Servicio Público de Empleo Estatal

C.13.2. Contractes per tipus. Espanya

març de 2017

Tipus de contracte	Dades mensuals		Acumulats		Variacions			
	Mes actual	Mes anterior	Any actual	Any anterior	Mes anterior		Acumulat any anterior	
					Absoluta	Relativa(%)	Absoluta	Relativa(%)
Indefinits	178.428	151.072	479.662	415.702	27.356	18,11	63.960	15,39
Temporals	1.554.345	1.301.456	4.339.231	3.867.588	252.889	19,43	471.643	12,19
Total contractació	1.732.773	1.452.528	4.818.893	4.283.290	280.245	19,29	535.603	12,50

C.13.3. Contractes per tipus. Espanya sense Catalunya

març de 2017

Tipus de contracte	Dades mensuals		Acumulats		Variacions			
	Mes actual	Mes anterior	Any actual	Any anterior	Mes anterior		Acumulat any anterior	
					Absoluta	Relativa(%)	Absoluta	Relativa(%)
Indefinits	140.142	118.158	376.239	324.482	21.984	18,61	51.757	15,95
Temporals	1.330.010	1.112.001	3.731.074	3.312.708	218.009	19,61	418.366	12,63
Total contractació	1.470.152	1.230.159	4.107.313	3.637.190	239.993	19,51	470.123	12,93

C.13.4. Evolució mensual dels contractes registrats (2014-2017). Espanya

març de 2017

Any/mes	Mes					Acumulat any				
	Total	Indefinit ⁽¹⁾	%Total	Temporal	%Total	Total	Indefinit ⁽¹⁾	%Total	Temporal	%Total
2014										
Gener	1.259.240	98.366	7,81	1.160.874	92,19	1.259.240	98.366	7,81	1.160.874	92,19
Febrer	1.090.879	97.804	8,97	993.075	91,03	2.350.119	196.170	8,35	2.153.949	91,65
Març	1.216.637	113.481	9,33	1.103.156	90,67	3.566.756	309.651	8,68	3.257.105	91,32
Abril	1.296.529	122.621	9,46	1.173.908	90,54	4.863.285	432.272	8,89	4.431.013	91,11
Maig	1.458.577	115.935	7,95	1.342.642	92,05	6.321.862	548.207	8,67	5.773.655	91,33
Juny	1.518.873	110.258	7,26	1.408.615	92,74	7.840.735	658.465	8,40	7.182.270	91,60
Juliol	1.645.236	114.071	6,93	1.531.165	93,07	9.485.971	772.536	8,14	8.713.435	91,86
Agost	1.135.109	72.955	6,43	1.062.154	93,57	10.621.080	845.491	7,96	9.775.589	92,04
Setembre	1.634.444	138.543	8,48	1.495.901	91,52	12.255.524	984.034	8,03	11.271.490	91,97
Octubre	1.702.152	148.876	8,75	1.553.276	91,25	13.957.676	1.132.910	8,12	12.824.766	91,88
Novembre	1.385.351	117.568	8,49	1.267.783	91,51	15.343.027	1.250.478	8,15	14.092.549	91,85
Desembre	1.384.062	99.853	7,21	1.284.209	92,79	16.727.089	1.350.331	8,07	15.376.758	91,93
2015										
Gener	1.367.795	120.239	8,79	1.247.556	91,21	1.367.795	120.239	8,79	1.247.556	91,21
Febrer	1.226.950	120.281	9,80	1.106.669	90,20	2.594.745	240.520	9,27	2.354.225	90,73
Març	1.441.775	144.291	10,01	1.297.484	89,99	4.036.520	384.811	9,53	3.651.709	90,47
Abril	1.440.381	123.459	8,57	1.316.922	91,43	5.476.901	508.270	9,28	4.968.631	90,72
Maig	1.573.293	124.605	7,92	1.448.688	92,08	7.050.194	632.875	8,98	6.417.319	91,02
Juny	1.726.117	126.856	7,35	1.599.261	92,65	8.776.311	759.731	8,66	8.016.580	91,34
Juliol	1.795.713	123.839	6,90	1.671.874	93,10	10.572.024	883.570	8,36	9.688.454	91,64
Agost	1.248.146	80.290	6,43	1.167.856	93,57	11.820.170	963.860	8,15	10.856.310	91,85
Setembre	1.795.742	152.928	8,52	1.642.814	91,48	13.615.912	1.116.788	8,20	12.499.124	91,80
Octubre	1.760.610	151.652	8,61	1.608.958	91,39	15.376.522	1.268.440	8,25	14.108.082	91,75
Novembre	1.604.843	132.867	8,28	1.471.976	91,72	16.981.365	1.401.307	8,25	15.580.058	91,75
Desembre	1.594.915	107.858	6,76	1.487.057	93,24	18.576.280	1.509.165	8,12	17.067.115	91,88
2016										
Gener	1.396.929	125.612	8,99	1.271.317	91,01	1.396.929	125.612	8,99	1.271.317	91,01
Febrer	1.377.480	139.364	10,12	1.238.116	89,88	2.774.409	264.976	9,55	2.509.433	90,45
Març	1.508.881	150.726	9,99	1.358.155	90,01	4.283.290	415.702	9,71	3.867.588	90,29
Abril	1.541.729	145.896	9,46	1.395.833	90,54	5.825.019	561.598	9,64	5.263.421	90,36
Maig	1.748.449	145.760	8,34	1.602.689	91,66	7.573.468	707.358	9,34	6.866.110	90,66
Juny	1.920.340	148.395	7,73	1.771.945	92,27	9.493.808	855.753	9,01	8.638.055	90,99
Juliol	1.816.271	137.390	7,56	1.678.881	92,44	11.310.079	993.143	8,78	10.316.936	91,22
Agost	1.451.789	105.129	7,24	1.346.660	92,76	12.761.868	1.098.272	8,61	11.663.596	91,39
Setembre	1.907.000	171.012	8,97	1.735.988	91,03	14.668.868	1.269.284	8,65	13.399.584	91,35
Octubre	1.867.360	166.830	8,93	1.700.530	91,07	16.536.228	1.436.114	8,68	15.100.114	91,32
Novembre	1.743.708	154.854	8,88	1.588.854	91,12	18.279.936	1.590.968	8,70	16.688.968	91,30
Desembre	1.699.018	122.294	7,20	1.576.724	92,80	19.978.954	1.713.262	8,58	18.265.692	91,42
2017										
Gener	1.633.592	150.162	9,19	1.483.430	90,81	1.633.592	150.162	9,19	1.483.430	90,81
Febrer	1.452.528	151.072	10,40	1.301.456	89,60	3.086.120	301.234	9,76	2.784.886	90,24
Març	1.732.773	178.428	10,30	1.554.345	89,70	4.818.893	479.662	9,95	4.339.231	90,05
Abril										
Maig										
Juny										
Juliol										
Agost										
Setembre										
Octubre										
Novembre										
Desembre										

(1) Inclou els contractes convertits en indefinits.

Font: Servicio Público de Empleo Estatal.

C.13.5. Evolució mensual dels contractes registrats (2014-2017). Espanya sense Catalunya

març de 2017

Any/mes	Mes					Acumulat any				
	Total	Indefinit ⁽¹⁾	%Total	Temporal	%Total	Total	Indefinit ⁽¹⁾	%Total	Temporal	%Total
2014										
Gener	1.076.627	77.259	7,18	999.368	92,82	1.076.627	77.259	7,18	999.368	92,82
Febrer	929.198	77.133	8,30	852.065	91,70	2.005.825	154.392	7,70	1.851.433	92,30
Març	1.041.523	90.047	8,65	951.476	91,35	3.047.348	244.439	8,02	2.802.909	91,98
Abril	1.098.540	95.327	8,68	1.003.213	91,32	4.145.888	339.766	8,20	3.806.122	91,80
Maig	1.251.173	90.611	7,24	1.160.562	92,76	5.397.061	430.377	7,97	4.966.684	92,03
Juny	1.291.254	86.885	6,73	1.204.369	93,27	6.688.315	517.262	7,73	6.171.053	92,27
Juliol	1.374.085	88.916	6,47	1.285.169	93,53	8.062.400	606.178	7,52	7.456.222	92,48
Agost	977.459	58.743	6,01	918.716	93,99	9.039.859	664.921	7,36	8.374.938	92,64
Setembre	1.408.727	109.568	7,78	1.299.159	92,22	10.448.586	774.489	7,41	9.674.097	92,59
Octubre	1.450.514	118.078	8,14	1.332.436	91,86	11.899.100	892.567	7,50	11.006.533	92,50
Novembre	1.188.324	93.493	7,87	1.094.831	92,13	13.087.424	986.060	7,53	12.101.364	92,47
Desembre	1.198.048	78.955	6,59	1.119.093	93,41	14.285.472	1.065.015	7,46	13.220.457	92,54
2015										
Gener	1.162.043	94.216	8,11	1.067.827	91,89	1.162.043	94.216	8,11	1.067.827	91,89
Febrer	1.042.149	94.007	9,02	948.142	90,98	2.204.192	188.223	8,54	2.015.969	91,46
Març	1.223.176	112.271	9,18	1.110.905	90,82	3.427.368	300.494	8,77	3.126.874	91,23
Abril	1.230.874	96.737	7,86	1.134.137	92,14	4.658.242	397.231	8,53	4.261.011	91,47
Maig	1.344.705	98.177	7,30	1.246.528	92,70	6.002.947	495.408	8,25	5.507.539	91,75
Juny	1.464.435	100.263	6,85	1.364.172	93,15	7.467.382	595.671	7,98	6.871.711	92,02
Juliol	1.505.213	95.807	6,37	1.409.406	93,63	8.972.595	691.478	7,71	8.281.117	92,29
Agost	1.068.895	64.521	6,04	1.004.374	93,96	10.041.490	755.999	7,53	9.285.491	92,47
Setembre	1.548.584	120.203	7,76	1.428.381	92,24	11.590.074	876.202	7,56	10.713.872	92,44
Octubre	1.503.259	118.770	7,90	1.384.489	92,10	13.093.333	994.972	7,60	12.098.361	92,40
Novembre	1.371.864	104.223	7,60	1.267.641	92,40	14.465.197	1.099.195	7,60	13.366.002	92,40
Desembre	1.379.268	84.437	6,12	1.294.831	93,88	15.844.465	1.183.632	7,47	14.660.833	92,53
2016										
Gener	1.194.035	98.052	8,21	1.095.983	91,79	1.194.035	98.052	8,21	1.095.983	91,79
Febrer	1.162.087	108.814	9,36	1.053.273	90,64	2.356.122	206.866	8,78	2.149.256	91,22
Març	1.281.068	117.616	9,18	1.163.452	90,82	3.637.190	324.482	8,92	3.312.708	91,08
Abril	1.308.788	113.886	8,70	1.194.902	91,30	4.945.978	438.368	8,86	4.507.610	91,14
Maig	1.487.878	113.269	7,61	1.374.609	92,39	6.433.856	551.637	8,57	5.882.219	91,43
Juny	1.623.449	114.795	7,07	1.508.654	92,93	8.057.305	666.432	8,27	7.390.873	91,73
Juliol	1.515.419	106.176	7,01	1.409.243	92,99	9.572.724	772.608	8,07	8.800.116	91,93
Agost	1.242.701	84.299	6,78	1.158.402	93,22	10.815.425	856.907	7,92	9.958.518	92,08
Setembre	1.625.068	132.041	8,13	1.493.027	91,87	12.440.493	988.948	7,95	11.451.545	92,05
Octubre	1.599.918	130.678	8,17	1.469.240	91,83	14.040.411	1.119.626	7,97	12.920.785	92,03
Novembre	1.477.818	121.621	8,23	1.356.197	91,77	15.518.229	1.241.247	8,00	14.276.982	92,00
Desembre	1.474.167	95.981	6,51	1.378.186	93,49	16.992.396	1.337.228	7,87	15.655.168	92,13
2017										
Gener	1.407.002	117.939	8,38	1.289.063	91,62	1.407.002	117.939	8,38	1.289.063	91,62
Febrer	1.230.159	118.158	9,61	1.112.001	90,39	2.637.161	236.097	8,95	2.401.064	91,05
Març	1.470.152	140.142	9,53	1.330.010	90,47	4.107.313	376.239	9,16	3.731.074	90,84
Abril										
Maig										
Juny										
Juliol										
Agost										
Setembre										
Octubre										
Novembre										
Desembre										

(1) Inclou els contractes convertits en indefinits.

C.13.6. Distribució dels contractes per comunitats autònomes. Espanya (1)

març de 2017

Comunitat autònoma	Mes					Acumulat any				
	Total	Indefinit (2)	%Total	Temporal	%Total	Total	Indefinit (2)	%Total	Temporal	%Total
Andalusia	431.076	18.888	4,38	412.188	95,62	1.251.191	48.923	3,91	1.202.268	96,09
Aragó	45.787	5.204	11,37	40.583	88,63	126.668	13.373	10,56	113.295	89,44
Astúries	28.604	2.425	8,48	26.179	91,52	74.927	6.742	9,00	68.185	91,00
Balears	43.603	7.247	16,62	36.356	83,38	104.693	16.837	16,08	87.856	83,92
Canàries	67.370	9.202	13,66	58.168	86,34	182.114	23.895	13,12	158.219	86,88
Cantàbria	18.862	1.420	7,53	17.442	92,47	49.651	4.114	8,29	45.537	91,71
Castella i Lleó	69.688	7.036	10,10	62.652	89,90	191.926	19.753	10,29	172.173	89,71
Castella - la Manxa	60.332	5.697	9,44	54.635	90,56	173.991	15.005	8,62	158.986	91,38
Catalunya	262.621	38.286	14,58	224.335	85,42	711.580	103.423	14,53	608.157	85,47
Com. Valenciana	164.263	17.360	10,57	146.903	89,43	461.489	47.202	10,23	414.287	89,77
Extremadura	46.265	2.309	4,99	43.956	95,01	128.742	6.095	4,73	122.647	95,27
Galícia	77.353	7.646	9,88	69.707	90,12	209.570	20.783	9,92	188.787	90,08
Madrid	207.022	39.021	18,85	168.001	81,15	574.597	108.346	18,86	466.251	81,14
Múrcia	88.994	6.550	7,36	82.444	92,64	236.372	16.705	7,07	219.667	92,93
Navarra	29.781	1.981	6,65	27.800	93,35	83.202	5.464	6,57	77.738	93,43
País Basc	76.809	6.688	8,71	70.121	91,29	218.133	18.896	8,66	199.237	91,34
La Rioja	10.787	1.040	9,64	9.747	90,36	29.557	2.992	10,12	26.565	89,88
Ceuta i Melilla	2.846	360	12,65	2.486	87,35	8.119	883	10,88	7.236	89,12
Fora d'Espanya	710	68	9,58	642	90,42	2.371	231	9,74	2.140	90,26
Espanya	1.732.773	178.428	10,30	1.554.345	89,70	4.818.893	479.662	9,95	4.339.231	90,05
Espanya sense Catalunya	1.470.152	140.142	9,53	1.330.010	90,47	4.107.313	376.239	9,16	3.731.074	90,84

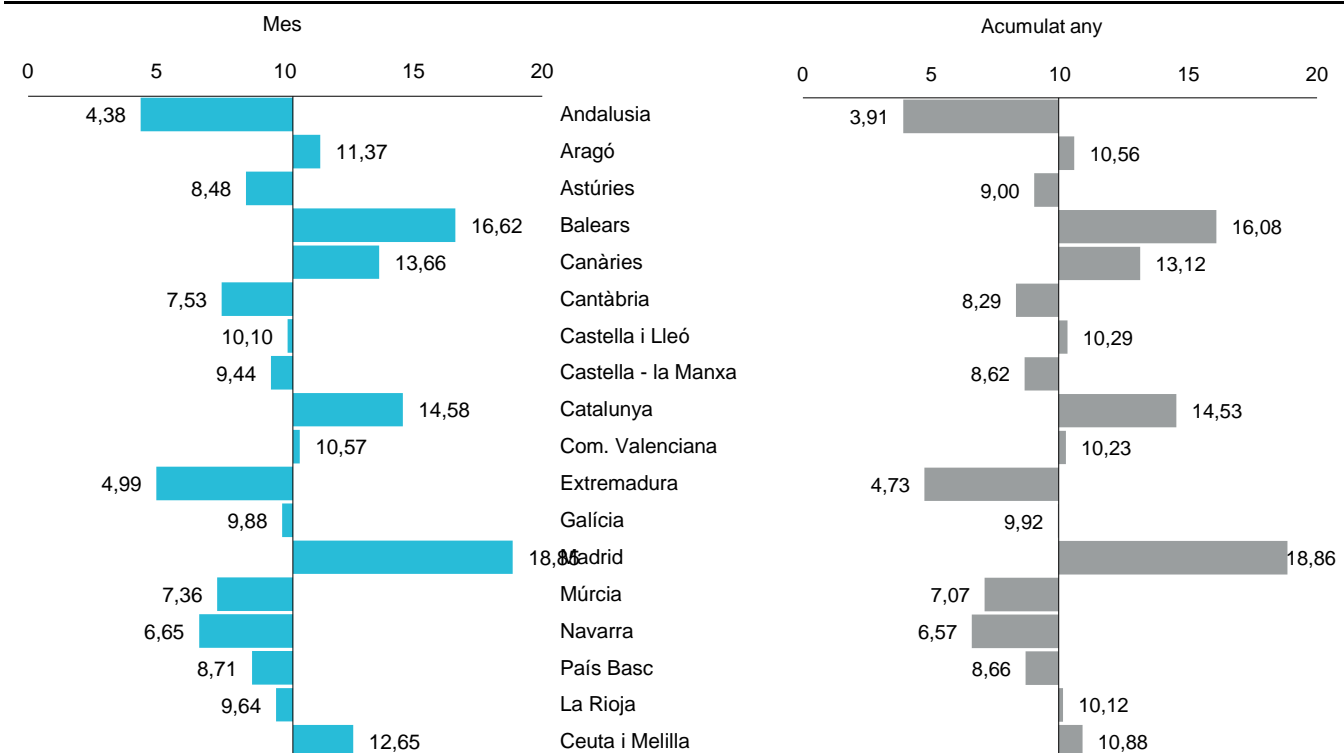
(1) La distribució dels contractes per comunitats autònomes es fa a partir del municipi del lloc de treball.

(2) Inclou els contractes convertits en indefinits

Font: Servicio Público de Empleo Estatal.

G.C.5. Pes, en percentatge, dels contractes indefinits sobre el total de contractes registrats per comunitat autònoma. Mes i acumulat any. Espanya (1)

març de 2017



(1) L'eix de categories (x) es creua en el valor d'Espanya.

Notes metodològiques de contractació

Font de les dades

El contracte de treball és un acord entre empresari i treballador, mitjançant el qual el treballador s'obliga a desenvolupar serveis per compte de l'empresari i sota la seva direcció, a canvi d'una retribució.

L'article 8.1 de l'Estatut dels treballadors (en endavant, ET) disposa que el contracte de treball es pot formalitzar per escrit o de paraula. Legalment, determinades modalitats de contractes s'han de formalitzar obligatòriament per escrit.

Els empresaris, segons l'article 8.3 de l'ET, estan obligats a comunicar el contingut dels contractes de treball, siguin o no concertats per escrit i les seves pròrrogues en l'oficina pública d'ocupació en el termini de 10 dies a comptar des de la seva concertació. A Catalunya, les oficines de registre i comunicació són les oficines de treball de la Generalitat (OT).

Aquesta publicació explota informació estadística introduïda en la base de dades durant el mes en qüestió independentment de quan es van comunicar els contractes. Per tant, pot incloure contractacions comunicades amb anterioritat al mes de referència de la publicació que no es van poder introduir en la base de dades per motius diversos.

El mes de gener de 2003 es va produir un canvi metodològic. A partir d'aquesta data no es comptabilitzen els contractes registrats a les Oficines de Treball sinó els contractes amb lloc de treball a Catalunya, independentment de la comunitat autònoma en què s'hagin registrat. La ubicació territorial es fa a partir del municipi del lloc de treball.

Des de gener de 2014 l'activitat econòmica associada als contractes formalitzats per ETT correspon a la de l'empresa usuària i no a la de l'ETT, com s'havia fet fins ara.

Modalitats de contractació

La normativa vigent ofereix un ventall de modalitats de contractació, les quals poden ser incentivades o no. Els objectius d'aquest ampli ventall són múltiples com, per exemple, potenciar la contractació indefinida, afavorir la inserció laboral de determinats col·lectius, aconseguir la formació teoricopràctica dels joves, donar resposta a necessitats i característiques de l'activitat productiva, o fer compatibles les necessitats personals, formatives i professionals dels treballadors amb les exigències d'adaptabilitat de les empreses.

En la publicació, classifiquem les modalitats de contractes en dos grans grups: indefinits i temporals.

En el grup de **CONTRACTES INDEFINITS** hi distingim:

Indefinit ordinari: El concertat sense establir límits de temps a la prestació de serveis amb jornada a temps complet, parcial o fix discontinu, que no s'acull a cap incentiu. (RDL 1/95 i Llei 12/2001, modificació per RDL 3/12).

Indefinit de foment d'ocupació: Contracte de durada indefinida i jornada completa, parcial o fix discontinu, orientat a incentivar la contractació de treballadors desocupats. (Llei 12/2001, Llei 43/2006, Llei 35/2010, RDL 10/2011 i RDL 1/2011). Inclou contractes bonificats i/o de foment (contractes la indemnització dels quals és de 33 dies de salari per any treballat en cas d'acomiadament improcedent o de 20 dies de salari per any treballat en cas d'acomiadament per causes econòmiques)

Indefinit persones amb discapacitat: Contracte de durada indefinida dirigit a la integració laboral de treballadors amb discapacitat i que pot ser de jornada completa o a temps parcial. (RD 1451/1983, modificació per RD 4/1999, Llei 12/2001 i Llei 43/2006).

Contractes convertits en indefinits:

Sota aquest concepte s'indiquen els contractes per temps determinat que, a l'empara de la normativa en vigor, són transformats en indefinits a temps complert o parcial inclòs els fixes discontinus.

Els contractes susceptibles de ser convertits en indefinits són:

- . Contracte d'obra o servei
- . Contracte d'eventuals per circumstàncies de la producció
- . Contracte d'interinitat
- . Contracte temporal d'inserció
- . Contracte temporal minusvàlids
- . Contracte de substitució per jubilació als 64 anys
- . Contracte en pràctiques
- . Contracte de relleu
- . Contracte de formació
- . Altres contractes

En el grup de **CONTRACTES TEMPORALS**, hi distingim:

Obra o servei: Són els concertats per a la realització d'obres o serveis determinats en l'activitat de l'empresa, en jornada completa o parcial, i de durada temporal. (art. 15 de l'Estatut dels treballadors, RD 2720/1998, Llei 12/2001, Llei 35/2010 i Llei 3/2012).

Eventual per circumstàncies de la producció: Contractes de durada temporal, en jornada completa o parcial, per atendre les exigències circumstancials del mercat. (art. 15 de l'Estatut dels Treballadors, Llei 35/2010 i Llei 3/2012).

Interinitat: Contracte de durada temporal per substituir a un treballador amb dret a reserva de lloc, en jornada completa o parcial (art. 15 de l'Estatut dels treballadors , RDL 11/1998, RD 2720/98 , Llei 39/1999, Llei 12/2001, Llei 45/2002 i Llei orgànica 3/2007).

Temporal persones amb discapacitat: Contracte temporal de dotze mesos a tres anys, amb jornada completa o parcial, per a persones amb discapacitat. (RD 1451/1983 i Llei 43/2006).

Inserció: Contracte temporal de foment de l'ocupació adreçat a treballadors aturats en situació d'exclusió social, víctimes de violència de gènere, domèstica o víctimes del terrorisme (Llei 44/2007).

Relleu: Contracte de durada indefinida o fins a la jubilació del treballador al qual substitueix per jubilació parcial, amb jornada parcial o completa (Llei 14/2000 i Llei 3/2012).

Jubilació parcial: Contracte de durada determinada i jornada parcial, complementari del de Relleu, que se signa amb el treballador que es jubila parcialment (Llei 12/2001 i Llei 40/2007).

Contracte de substitució per jubilació als 64 anys: Per a treballadors desocupats que substitueixin a altres treballadors que anticipen l'edat de jubilació en un any (RD 1194/1985, Llei 14/2000, Llei 12/2001, Llei 27/2011 i Llei 3/2012).

Contracte en pràctiques: Destinats a completar la formació de treballadors amb títols universitaris o de formació professional. Són contractes de durada temporal, amb jornada a temps parcial o completa, indistintament (art. 11 de l'Estatut dels treballadors, RD 488/1998, Llei 35/2010 i Llei 3/2012).

Contracte per a la formació: Destinat als joves de 16 a 24 anys (fins el 31 de Desembre de 2013, que la taxa d'atur sigui inferior al 15%, es pot celebrar amb treballadors de fins a 30 anys) o majors inclosos en algun dels col·lectius detallats a l'article primer de la Llei 12/2001 o en el RDL 3/12, per a l'adquisició per part del treballador de la qualificació necessària per al desenvolupament d'un ofici o lloc de treball concret (art. 11 de l'Estatut dels treballadors, Llei 3/2012 i RD 1529/2012).

Altres contractes: Són els registrats que corresponen a modalitats no especificades anteriorment i/o pertanyen a règims especials de contractació, com ara els d'artistes, mercantils, etc .

S'inclouen també els contractes que, sent o presentant-se segons les modalitats existents, pateixen d'algun defecte formal o incompleixen algun requisit bàsic en el moment de la seva introducció a la base de dades, romanent en aquest apartat estadísticament encara que amb posterioritat haguessin estat resolts els seus defectes formals.

Variables de tabulació

Les variables de tabulació són:

- . modalitat del contracte segons criteris donats a l'apartat precedent
- . edat del treballador a l'inici del contracte
- . sexe
- . sector d'activitat econòmica de l'empresa contractant, segons la Classificació catalana d'activitats econòmiques (Adaptació de la CNAE-93 al CCAE-2009, fins a desembre 2008; CCAE-2009 des de gener 2009)
- . àmbit territorial provincial, a partir del municipi del lloc de treball
- . àmbit territorial comarcal, a partir del codi INE del municipi on està situat el lloc de treball contractat
- . serveis territorials, a partir del codi INE del municipi del lloc de treball.
- . durada del contracte en mesos, per als contractes temporals o de durada determinada.