

© Generalitat de Catalunya
Departament de Treball, Afers Socials i Famílies
Observatori del Treball i Model Productiu

c/ Sepúlveda, 148-150
08011 Barcelona
observatoritreball.gencat.cat
Barcelona, agost de 2017

ISSN: 2339-594X
Dipòsit legal: B.11365-2013



Els continguts d'aquesta obra estan subjectes a una llicència de Reconeixement-No comercial-Sense obres derivades 3.0 de Creative commons. Se'n permet la reproducció, distribució i comunicació pública sempre que se'n citi l'autor i no se'n faci un ús comercial. La llicència completa es pot consultar a:
creativecommons.org/licenses/by-nc-nd/3.0/es/legalcode.ca

Introducció	5
Contractació	

C.1- CATALUNYA	
C.1.1- Contractes per modalitat	7
C.1.2- Evolució mensual de contractes (2014-2017)	8
C.1.3- Comparació de contractes (2016-2017)	10
C.1.4- Comparació de contractes indefinits (2016-2017)	10
C.1.5- Comparació de contractes temporals (2016-2017)	10
C.1.6- Distribució dels contractes per modalitat, edat, sexe i sector d'activitat econòmica	11
C.1.7- Distribució dels contractes convertits en indefinits segons contracte d'origen, edat, sexe, i sector d'activitat econòmica	14
C.1.8- Contractes temporals segons la durada del contracte (en mesos)	15
C.1.9- Distribució dels contractes per províncies	15
C.1.10- Evolució dels contractes per províncies	15
C.1.11- Distribució dels contractes per comarca i Aran	16
C.1.12- Distribució dels contractes per modalitat, edat, sexe i sector d'activitat econòmica. Acumulat any	18
C.1.13- Distribució dels contractes convertits en indefinits segons contracte d'origen, edat, sexe, i sector d'activitat econòmica. Acumulat any	19
C.1.14- Contractes temporals segons la durada del contracte (en mesos). Acumulat any	20
C.1.15- Distribució dels contractes per províncies. Acumulat any	20
C.1.16- Evolució dels contractes per províncies. Acumulat any	20

C.2- BARCELONA	
C.2.1- Contractes per modalitat	21
C.2.2- Distribució dels contractes per modalitat, edat, sexe i sector d'activitat econòmica	22
C.2.3- Contractes temporals segons durada del contracte (en mesos)	23

C.3- GIRONA	
C.3.1- Contractes per modalitat	24
C.3.2- Distribució dels contractes per modalitat, edat, sexe i sector d'activitat econòmica	25
C.3.3- Contractes temporals segons durada del contracte (en mesos)	26

C.4- LLEIDA	
C.4.1- Contractes per modalitat	27
C.4.2- Distribució dels contractes per modalitat, edat, sexe i sector d'activitat econòmica	28
C.4.3- Contractes temporals segons durada del contracte (en mesos)	29

C.5- TARRAGONA	
C.5.1- Contractes per modalitat	30
C.5.2- Distribució dels contractes per modalitat, edat, sexe i sector d'activitat econòmica	31
C.5.3- Contractes temporals segons durada del contracte (en mesos)	32

C.6- ST BARCELONA	
C.6.1- Contractes per modalitat	33
C.6.2- Distribució dels contractes per modalitat, edat, sexe i sector d'activitat econòmica	34
C.6.3- Contractes temporals segons durada del contracte (en mesos)	35

C.7- ST GIRONA	
C.7.1- Contractes per modalitat	36
C.7.2- Distribució dels contractes per modalitat, edat, sexe i sector d'activitat econòmica	37
C.7.3- Contractes temporals segons durada del contracte (en mesos)	38
C.8- ST TARRAGONA	
C.8.1- Contractes per modalitat	39
C.8.2- Distribució dels contractes per modalitat, edat, sexe i sector d'activitat econòmica	40
C.8.3- Contractes temporals segons durada del contracte (en mesos)	41
C.9- ST TERRES DE L'EBRE	
C.9.1- Contractes per modalitat	42
C.9.2- Distribució dels contractes per modalitat, edat, sexe i sector d'activitat econòmica	43
C.9.3- Contractes temporals segons durada del contracte (en mesos)	44
C.10- ST LLEIDA	
C.10.1- Contractes per modalitat	45
C.10.2- Distribució dels contractes per modalitat, edat, sexe i sector d'activitat econòmica	46
C.10.3- Contractes temporals segons durada del contracte (en mesos)	47
C.11- ST CATALUNYA CENTRAL	
C.11.1- Contractes per modalitat	48
C.11.2- Distribució dels contractes per modalitat, edat, sexe i sector d'activitat econòmica	49
C.11.3- Contractes temporals segons durada del contracte (en mesos)	50
C.12- ST ALT PIRINEU I ARAN	
C.12.1- Contractes per modalitat	51
C.12.2- Distribució dels contractes per modalitat, edat, sexe i sector d'activitat econòmica	52
C.12.3- Contractes temporals segons durada del contracte (en mesos)	53
C.13- ESPANYA	
C.13.1- Contractes per modalitat	54
C.13.2- Evolució mensual de contractes (2014-2017)	55
C.13.3- Distribució dels contractes per comunitats autònomes	56
Gràfics	
G.C.1- Evolució mensual dels contractes registrats, dels contractes indefinits i del pes, en percentatge, dels contractes indefinits sobre el total de contractes registrats (2014-2017)	9
G.C.2- Evolució mensual dels contractes registrats per sexe (2015-2017). Total contractes i contractes indefinits	12
G.C.3- Evolució mensual dels contractes registrats per gran sector d'activitat econòmica (2017). Total contractes i contractes indefinits	13
G.C.4- Pes, en percentatge, dels contractes indefinits sobre el total de contractes registrats per comarca. Mes i acumulat any.	17
G.C.5- Pes, en percentatge, dels contractes indefinits sobre el total de contractes registrats per comunitat autònoma. Mes i acumulat any.	57
Notes metodològiques	58
Símbols utilitzats	
n.d.	dada no disponible
..	no té sentit
-	valor no calculable

Introducció

La publicació proporciona informació mensual i acumulada en l'any dels àmbits comarcal, provincial i total de Catalunya i dels 7 serveis territorials i d'Espanya.

De l'àmbit comarcal només s'ofereixen dades de contractes indefinits i temporals, sense creuar-les amb d'altres variables.

Per a la resta dels àmbits de Catalunya, analitza els contractes indefinits i temporals per modalitat, edat, sexe i sector d'activitat econòmica; dels contractes temporals també dona informació de la durada en mesos.

A més, del total de Catalunya s'ofereix una evolució mensual dels quatre últims anys, dades dels contractes convertits en indefinits i informació acumulada de l'any.

Pel que fa a la informació d'Espanya, s'inclouen dades de contractes indefinits i temporals per modalitat, una evolució mensual dels quatre últims anys i una distribució dels contractes per comunitat autònoma.

C.1.1. Contractes per modalitat. Catalunya

juliol de 2017

Tipus de contracte	Dades mensuals		Acumulats		Variacions			
	Mes actual	Mes anterior	Any actual	Any anterior	Mes anterior		Acumulat any anterior	
					Absoluta	Relativa(%)	Absoluta	Relativa(%)
Contractació indefinida								
Ordinari temps indefinit	21.901	23.649	157.791	148.510	-1.748	-7,39	9.281	6,25
Foment de la contractació indefinida	783	899	6.529	3.390	-116	-12,90	3.139	92,60
Indefinit persones amb discapacitat	139	220	1.335	1.195	-81	-36,82	140	11,72
Convertits en indefinits	11.432	11.625	78.987	67.440	-193	-1,66	11.547	17,12
Total indefinits	34.255	36.393	244.642	220.535	-2.138	-5,87	24.107	10,93
Contractació temporal								
Obra o servei	104.569	107.048	610.808	554.003	-2.479	-2,32	56.805	10,25
Eventuals circumstàncies producció	139.096	145.390	791.508	724.009	-6.294	-4,33	67.499	9,32
Interinitat	33.353	32.575	220.366	217.710	778	2,39	2.656	1,22
Temporal persones amb discapacitat	446	501	2.766	2.569	-55	-10,98	197	7,67
Inserció	73	50	370	254	23	46,00	116	45,67
Relleu	216	226	1.786	1.822	-10	-4,42	-36	-1,98
Jubilació parcial	484	461	3.315	3.249	23	4,99	66	2,03
Substitució jubilació 64 anys	11	4	44	31	7	175,00	13	41,94
Pràctiques	1.723	1.456	8.945	8.925	267	18,34	20	0,22
Formació	689	269	1.979	1.839	420	156,13	140	7,61
Altres	312	759	2.372	2.409	-447	-58,89	-37	-1,54
Total temporals	280.972	288.739	1.644.259	1.516.820	-7.767	-2,69	127.439	8,40
Total contractació	315.227	325.132	1.888.901	1.737.355	-9.905	-3,05	151.546	8,72

C.1.2. Evolució mensual dels contractes registrats (2014-2017). Catalunya

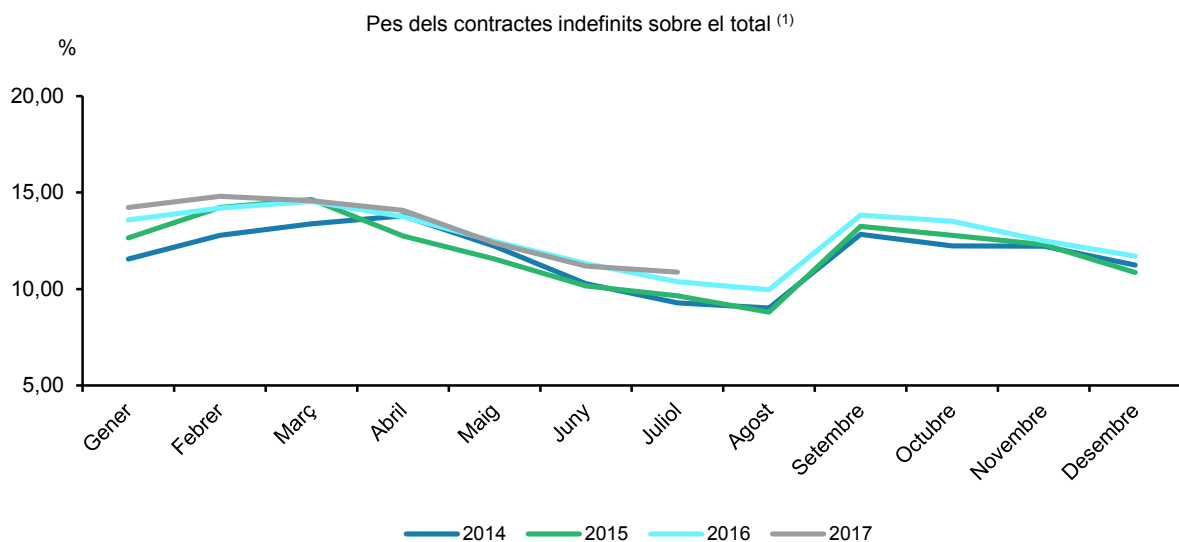
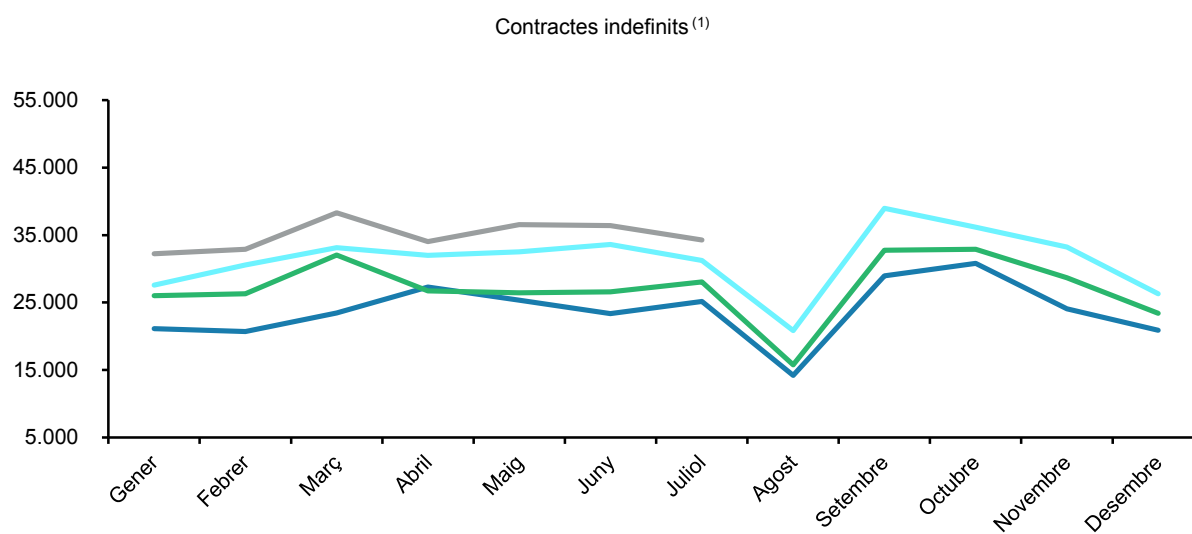
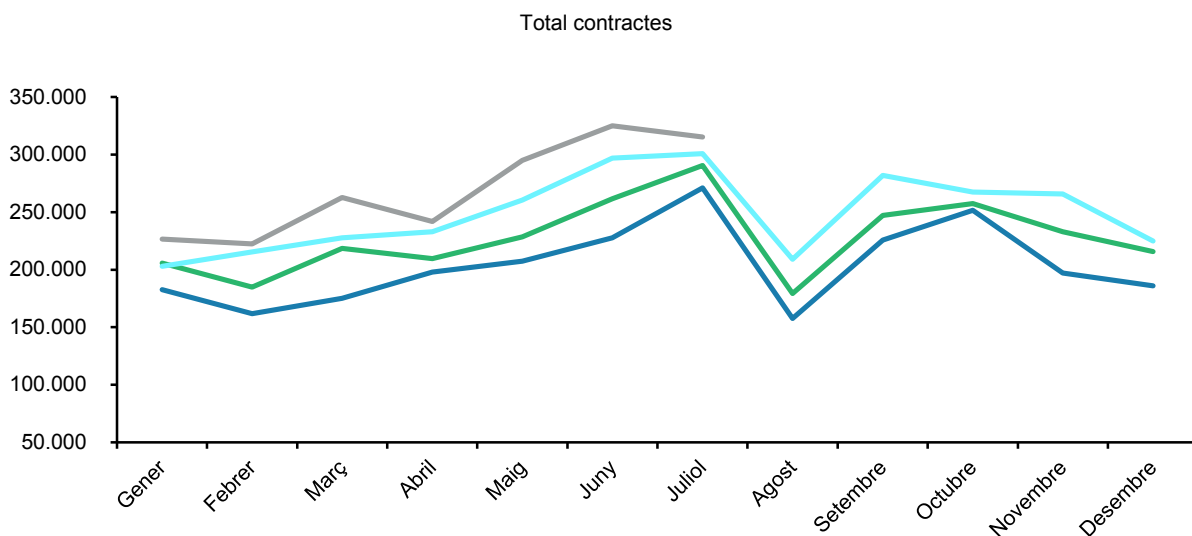
juliol de 2017

Any/mes	Mes					Acumulat any				
	Total	Indefinit ⁽¹⁾	%Total	Temporal	%Total	Total	Indefinit ⁽¹⁾	%Total	Temporal	%Total
2014										
Gener	182.613	21.107	11,56	161.506	88,44	182.613	21.107	11,56	161.506	88,44
Febrer	161.681	20.671	12,79	141.010	87,21	344.294	41.778	12,13	302.516	87,87
Març	175.114	23.434	13,38	151.680	86,62	519.408	65.212	12,56	454.196	87,44
Abril	197.989	27.294	13,79	170.695	86,21	717.397	92.506	12,89	624.891	87,11
Maig	207.404	25.324	12,21	182.080	87,79	924.801	117.830	12,74	806.971	87,26
Juny	227.619	23.373	10,27	204.246	89,73	1.152.420	141.203	12,25	1.011.217	87,75
Juliol	271.151	25.155	9,28	245.996	90,72	1.423.571	166.358	11,69	1.257.213	88,31
Agost	157.650	14.212	9,01	143.438	90,99	1.581.221	180.570	11,42	1.400.651	88,58
Setembre	225.717	28.975	12,84	196.742	87,16	1.806.938	209.545	11,60	1.597.393	88,40
Octubre	251.638	30.798	12,24	220.840	87,76	2.058.576	240.343	11,68	1.818.233	88,32
Novembre	197.027	24.075	12,22	172.952	87,78	2.255.603	264.418	11,72	1.991.185	88,28
Desembre	186.014	20.898	11,23	165.116	88,77	2.441.617	285.316	11,69	2.156.301	88,31
2015										
Gener	205.752	26.023	12,65	179.729	87,35	205.752	26.023	12,65	179.729	87,35
Febrer	184.801	26.274	14,22	158.527	85,78	390.553	52.297	13,39	338.256	86,61
Març	218.599	32.020	14,65	186.579	85,35	609.152	84.317	13,84	524.835	86,16
Abril	209.507	26.722	12,75	182.785	87,25	818.659	111.039	13,56	707.620	86,44
Maig	228.588	26.428	11,56	202.160	88,44	1.047.247	137.467	13,13	909.780	86,87
Juny	261.682	26.593	10,16	235.089	89,84	1.308.929	164.060	12,53	1.144.869	87,47
Juliol	290.500	28.032	9,65	262.468	90,35	1.599.429	192.092	12,01	1.407.337	87,99
Agost	179.251	15.769	8,80	163.482	91,20	1.778.680	207.861	11,69	1.570.819	88,31
Setembre	247.158	32.725	13,24	214.433	86,76	2.025.838	240.586	11,88	1.785.252	88,12
Octubre	257.351	32.882	12,78	224.469	87,22	2.283.189	273.468	11,98	2.009.721	88,02
Novembre	232.979	28.644	12,29	204.335	87,71	2.516.168	302.112	12,01	2.214.056	87,99
Desembre	215.647	23.421	10,86	192.226	89,14	2.731.815	325.533	11,92	2.406.282	88,08
2016										
Gener	202.894	27.560	13,58	175.334	86,42	202.894	27.560	13,58	175.334	86,42
Febrer	215.393	30.550	14,18	184.843	85,82	418.287	58.110	13,89	360.177	86,11
Març	227.813	33.110	14,53	194.703	85,47	646.100	91.220	14,12	554.880	85,88
Abril	232.941	32.010	13,74	200.931	86,26	879.041	123.230	14,02	755.811	85,98
Maig	260.571	32.491	12,47	228.080	87,53	1.139.612	155.721	13,66	983.891	86,34
Juny	296.891	33.600	11,32	263.291	88,68	1.436.503	189.321	13,18	1.247.182	86,82
Juliol	300.852	31.214	10,38	269.638	89,62	1.737.355	220.535	12,69	1.516.820	87,31
Agost	209.088	20.830	9,96	188.258	90,04	1.946.443	241.365	12,40	1.705.078	87,60
Setembre	281.932	38.971	13,82	242.961	86,18	2.228.375	280.336	12,58	1.948.039	87,42
Octubre	267.442	36.152	13,52	231.290	86,48	2.495.817	316.488	12,68	2.179.329	87,32
Novembre	265.890	33.233	12,50	232.657	87,50	2.761.707	349.721	12,66	2.411.986	87,34
Desembre	224.851	26.313	11,70	198.538	88,30	2.986.558	376.034	12,59	2.610.524	87,41
2017										
Gener	226.590	32.223	14,22	194.367	85,78	226.590	32.223	14,22	194.367	85,78
Febrer	222.369	32.914	14,80	189.455	85,20	448.959	65.137	14,51	383.822	85,49
Març	262.621	38.286	14,58	224.335	85,42	711.580	103.423	14,53	608.157	85,47
Abril	241.820	34.034	14,07	207.786	85,93	953.400	137.457	14,42	815.943	85,58
Maig	295.142	36.537	12,38	258.605	87,62	1.248.542	173.994	13,94	1.074.548	86,06
Juny	325.132	36.393	11,19	288.739	88,81	1.573.674	210.387	13,37	1.363.287	86,63
Juliol	315.227	34.255	10,87	280.972	89,13	1.888.901	244.642	12,95	1.644.259	87,05
Agost										
Setembre										
Octubre										
Novembre										
Desembre										

(1) Inclou els contractes convertits en indefinits.

G.C.1. Evolució mensual dels contractes registrats, dels contractes indefinits i del pes, en percentatge, dels contractes indefinits sobre el total de contractes (2014-2017) . Catalunya

juliol de 2017



(1) Inclou els contractes convertits en indefinits.

C.1.3. Evolució comparada de contractes (2016-2017). Catalunya (1)

juliol de 2017

Mesos	Any 2016		Any 2017		Variació interanual			
	Mes	Acumulat any	Mes	Acumulat any	Mensual		Acumulada	
					Absoluta	Relativa(%)	Absoluta	Relativa(%)
Gener	202.894	202.894	226.590	226.590	23.696	11,68	23.696	11,68
Febrer	215.393	418.287	222.369	448.959	6.976	3,24	30.672	7,33
Març	227.813	646.100	262.621	711.580	34.808	15,28	65.480	10,13
Abril	232.941	879.041	241.820	953.400	8.879	3,81	74.359	8,46
Maig	260.571	1.139.612	295.142	1.248.542	34.571	13,27	108.930	9,56
Juny	296.891	1.436.503	325.132	1.573.674	28.241	9,51	137.171	9,55
Juliol	300.852	1.737.355	315.227	1.888.901	14.375	4,78	151.546	8,72
Agost	209.088	1.946.443						
Setembre	281.932	2.228.375						
Octubre	267.442	2.495.817						
Novembre	265.890	2.761.707						
Desembre	224.851	2.986.558						

(1) Inclou els contractes convertits en indefinits.

C.1.4. Evolució comparada de contractes indefinits (2016-2017). Catalunya (1)

juliol de 2017

Mesos	Any 2016		Any 2017		Variació interanual			
	Mes	Acumulat any	Mes	Acumulat any	Mensual		Acumulada	
					Absoluta	Relativa(%)	Absoluta	Relativa(%)
Gener	27.560	27.560	32.223	32.223	4.663	16,92	4.663	16,92
Febrer	30.550	58.110	32.914	65.137	2.364	7,74	7.027	12,09
Març	33.110	91.220	38.286	103.423	5.176	15,63	12.203	13,38
Abril	32.010	123.230	34.034	137.457	2.024	6,32	14.227	11,55
Maig	32.491	155.721	36.537	173.994	4.046	12,45	18.273	11,73
Juny	33.600	189.321	36.393	210.387	2.793	8,31	21.066	11,13
Juliol	31.214	220.535	34.255	244.642	3.041	9,74	24.107	10,93
Agost	20.830	241.365						
Setembre	38.971	280.336						
Octubre	36.152	316.488						
Novembre	33.233	349.721						
Desembre	26.313	376.034						

(1) Inclou els contractes convertits en indefinits.

C.1.5. Evolució comparada de contractes temporals (2016-2017). Catalunya

juliol de 2017

Mesos	Any 2016		Any 2017		Variació interanual			
	Mes	Acumulat any	Mes	Acumulat any	Mensual		Acumulada	
					Absoluta	Relativa(%)	Absoluta	Relativa(%)
Gener	175.334	175.334	194.367	194.367	19.033	10,86	19.033	10,86
Febrer	184.843	360.177	189.455	383.822	4.612	2,50	23.645	6,56
Març	194.703	554.880	224.335	608.157	29.632	15,22	53.277	9,60
Abril	200.931	755.811	207.786	815.943	6.855	3,41	60.132	7,96
Maig	228.080	983.891	258.605	1.074.548	30.525	13,38	90.657	9,21
Juny	263.291	1.247.182	288.739	1.363.287	25.448	9,67	116.105	9,31
Juliol	269.638	1.516.820	280.972	1.644.259	11.334	4,20	127.439	8,40
Agost	188.258	1.705.078						
Setembre	242.961	1.948.039						
Octubre	231.290	2.179.329						
Novembre	232.657	2.411.986						
Desembre	198.538	2.610.524						

C.1.6. Distribució dels contractes per modalitat, edat, sexe i sector d'activitat econòmica. Catalunya

juliol de 2017

Tipus de contracte	Total		Edat del treballador a l'inici del contracte				
	Total	%	<=19 anys	>19<=24	>=25<30	>=30<45	>=45 anys
Contractació indefinida							
Ordinari temps indefinit	21.901	6,95	1.524	3.564	3.591	8.919	4.303
Foment de la contractació indefinida	783	0,25	66	162	158	41	356
Indefinit persones amb discapacitat	139	0,04	1	10	10	63	55
Convertits en indefinits	11.432	3,63	242	1.746	2.335	4.818	2.291
Total indefinits	34.255	10,87	1.833	5.482	6.094	13.841	7.005
Contractació temporal							
Obra o servei	104.569	33,17	9.458	21.189	14.788	37.258	21.876
Eventuals circumstàncies producció	139.096	44,13	15.976	31.927	21.213	46.561	23.419
Interinitat	33.353	10,58	1.575	7.111	6.374	11.013	7.280
Temporal persones amb discapacitat	446	0,14	16	48	43	157	182
Inserció	73	0,02	3	2	7	37	24
Relleu	216	0,07	4	14	48	105	45
Jubilació parcial	484	0,15	0	0	0	0	484
Substitució jubilació 64 anys	11	0,00	0	0	1	8	2
Pràctiques	1.723	0,55	202	886	464	150	21
Formació	689	0,22	259	380	47	2	1
Altres	312	0,10	34	50	49	77	102
Total temporals	280.972	89,13	27.527	61.607	43.034	95.368	53.436
Total contractació	315.227	100,00	29.360	67.089	49.128	109.209	60.441

Tipus de contracte	Sexe		Sector d'activitat econòmica (CNAE-2009)				Acumulat any	
	Homes	Dones	Agricultura	Indústria	Construcció	Serveis	Total	%
Contractació indefinida								
Ordinari temps indefinit	12.184	9.717	230	1.865	1.123	18.683	157.791	8,35
Foment de la contractació indefinida	434	349	11	75	42	655	6.529	0,35
Indefinit persones amb discapacitat	83	56	1	18	4	116	1.335	0,07
Convertits en indefinits	6.284	5.148	136	1.710	718	8.868	78.987	4,18
Total indefinits	18.985	15.270	378	3.668	1.887	28.322	244.642	12,95
Contractació temporal								
Obra o servei	62.934	41.635	8.148	11.670	8.334	76.417	610.808	32,34
Eventuals circumstàncies producció	74.140	64.956	709	19.180	2.710	116.497	791.508	41,90
Interinitat	10.354	22.999	22	2.548	71	30.712	220.366	11,67
Temporal persones amb discapacitat	291	155	1	37	13	395	2.766	0,15
Inserció	42	31	6	7	2	58	370	0,02
Relleu	95	121	0	21	0	195	1.786	0,09
Jubilació parcial	315	169	3	164	12	305	3.315	0,18
Substitució jubilació 64 anys	4	7	0	0	0	11	44	0,00
Pràctiques	994	729	5	291	78	1.349	8.945	0,47
Formació	460	229	0	28	8	653	1.979	0,10
Altres	243	69	0	12	9	291	2.372	0,13
Total temporals	149.872	131.100	8.894	33.958	11.237	226.883	1.644.259	87,05
Total contractació	168.857	146.370	9.272	37.626	13.124	255.205	1.888.901	100,00

Nota: Des de gener de 2014 l'activitat econòmica associada als contractes formalitzats per ETT correspon a la de l'empresa usuària i no a la de l'ETT, com s'havia fet fins ara.

G.C.2. Evolució mensual dels contractes registrats per sexe (2015-2017). Total contractes i contractes indefinits. Catalunya

juliol de 2017

Total contractes



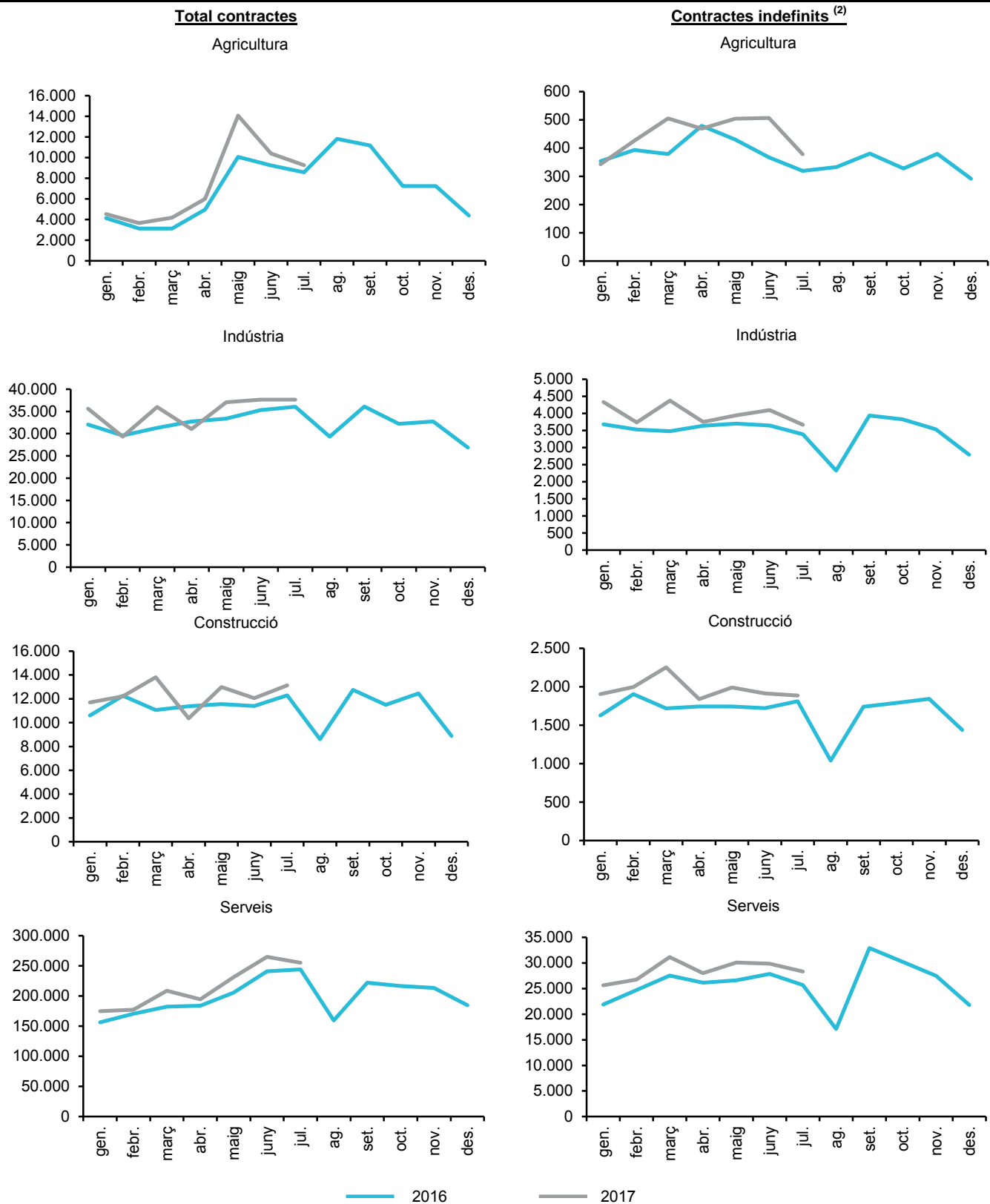
Contractes indefinits ⁽¹⁾



(1) Inclou els contractes convertits en indefinits.

G.C.3. Evolució mensual dels contractes registrats per gran sector d'activitat econòmica. Total contractes i contractes indefinits. Catalunya (1)

juliol de 2017



(1) Segons CCAE-2009.

(2) Inclou els contractes convertits en indefinits.

Nota: Des de gener de 2014 l'activitat econòmica associada als contractes formalitzats per ETT correspon a la de l'empresa usuària i no a la de l'ETT, com s'havia fet fins ara.

C.1.7. Distribució dels contractes convertits en indefinits segons contracte d'origen, edat, sexe i sector d'activitat econòmica. Catalunya

juliol de 2017

Tipus de contracte	Total		Edat del treballador a l'inici del contracte				
	Total	%	<=19 anys	>19<=24	>=25<30	>=30<45	>=45 anys
Conversió en indefinits							
Obra o servei	1.945	17,01	12	160	332	960	481
Eventuals circumstàncies producció	8.401	73,49	212	1.301	1.631	3.579	1.678
Interinitat	359	3,14	10	51	77	148	73
Temporal persones amb discapacitat	73	0,64	0	7	7	27	32
Inserció	1	0,01	0	1	0	0	0
Relleu	43	0,38	0	0	10	15	18
Jubilació parcial	1	0,01	0	0	0	0	1
Substitució jubilació 64 anys	1	0,01	0	0	0	1	0
Pràctiques	517	4,52	4	177	253	76	7
Formació	89	0,78	4	49	25	11	0
Altres	2	0,02	0	0	0	1	1
Total	11.432	100,00	242	1.746	2.335	4.818	2.291

Tipus de contracte	Sexe		Sector d'activitat econòmica (CCAIE-2009)				Acumulat any	
	Homes	Dones	Agricultura	Indústria	Construcció	Serveis	Total	%
Conversió en indefinits								
Obra o servei	1.210	735	63	268	295	1.319	14.662	18,56
Eventuals circumstàncies producció	4.503	3.898	69	1.262	395	6.675	57.381	72,65
Interinitat	138	221	1	45	5	308	2.729	3,45
Temporal persones amb discapacitat	47	26	1	8	1	63	517	0,65
Inserció	0	1	0	0	0	1	6	0,01
Relleu	25	18	1	15	0	27	435	0,55
Jubilació parcial	1	0	0	1	0	0	2	0,00
Substitució jubilació 64 anys	1	0	0	0	0	1	8	0,01
Pràctiques	301	216	1	98	14	404	2.569	3,25
Formació	57	32	0	13	8	68	642	0,81
Altres	1	1	0	0	0	2	36	0,05
Total	6.284	5.148	136	1.710	718	8.868	78.987	100,00

Nota: Des de gener de 2014 l'activitat econòmica associada als contractes formalitzats per ETT correspon a la de l'empresa usuària i no a la de l'ETT, com s'havia fet fins ara.

C.1.8. Contractes temporals segons la durada del contracte (en mesos). Catalunya

juliol de 2017

Tipus de contracte	Total	<=1	>1 a <=3	>3 a <=6	>6 a <=12	>12 a <=18	>18 a <=24	>24	Indeterm.
Obra o servei	104.569	21.464	3.315	1.627	725	93	41	207	77.097
Eventuals circumstàncies producció	139.096	71.865	46.166	18.827	2.219	19	0	0	0
Interinitat	33.353	16.987	3.542	844	115	17	6	56	11.786
Temporal persones amb discapacitat	446	0	0	0	439	7	0	0	0
Inserció	73	0	0	57	16	0	0	0	0
Relleu	216	4	0	5	10	12	9	176	0
Jubilació parcial	484	10	1	1	7	12	21	358	74
Substitució jubilació 64 anys	11	0	0	0	11	0	0	0	0
Pràctiques	1.723	0	0	1.165	478	15	65	0	0
Formació	689	0	0	450	222	12	2	3	0
Altres	312	83	81	42	9	0	5	4	88
Total	280.972	110.413	53.105	23.018	4.251	187	149	804	89.045

C.1.9. Distribució dels contractes per províncies. Catalunya ⁽¹⁾

juliol de 2017

Províncies	Total	Indefinits ⁽²⁾	%Total	Temporals	%Total
Barcelona	228.234	26.309	11,53	201.925	88,47
Girona	32.442	3.663	11,29	28.779	88,71
Lleida	21.994	1.504	6,84	20.490	93,16
Tarragona	32.557	2.779	8,54	29.778	91,46
Catalunya	315.227	34.255	10,87	280.972	89,13

(1) La distribució dels contractes per províncies es fa a partir del municipi del lloc de treball.

(2) Inclou els contractes convertits en indefinits.

C.1.10. Evolució dels contractes per províncies. Catalunya ^{(1) (2)}

juliol de 2017

Províncies	Total contractes		Variació		Acumulat any
	Mes actual	Mes anterior	Absoluta	Relativa(%)	
Barcelona	228.234	231.712	-3.478	-1,50	1.402.656
Girona	32.442	35.628	-3.186	-8,94	180.526
Lleida	21.994	23.330	-1.336	-5,73	113.330
Tarragona	32.557	34.462	-1.905	-5,53	192.389
Catalunya	315.227	325.132	-9.905	-3,05	1.888.901

(1) La distribució dels contractes per províncies es fa a partir del municipi del lloc de treball.

(2) Inclou els contractes convertits en indefinits.

C.1.11. Distribució dels contractes registrats per comarca i Aran. Catalunya

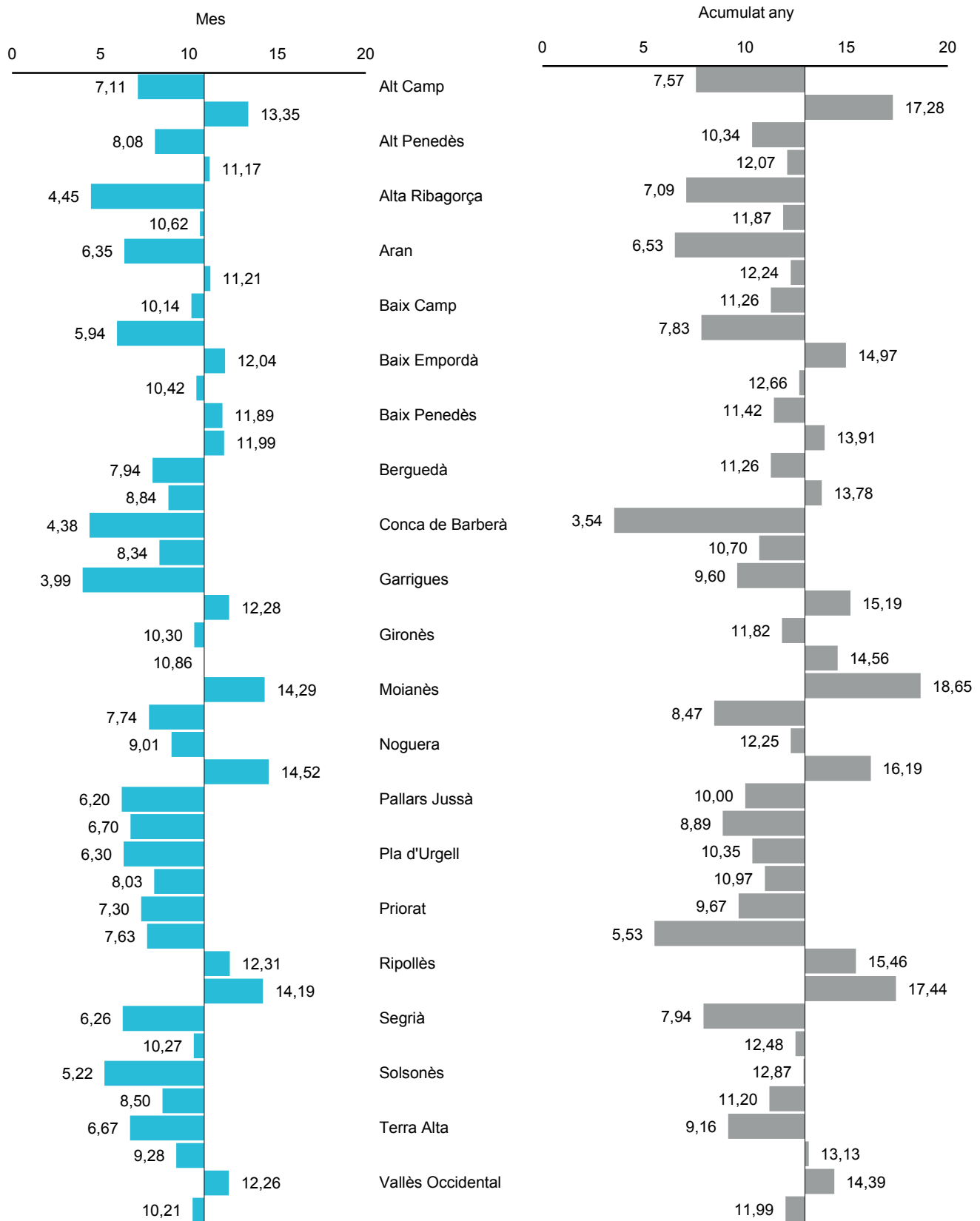
juliol de 2017

Comarca i Aran	Mes					Acumulat Any				
	Total	Indefinit ⁽¹⁾	%Total	Temporal	%Total	Total	Indefinit ⁽¹⁾	%Total	Temporal	%Total
Alt Camp	1.997	142	7,11	1.855	92,89	12.627	956	7,57	11.671	92,43
Alt Empordà	6.726	898	13,35	5.828	86,65	29.171	5.041	17,28	24.130	82,72
Alt Penedès	3.613	292	8,08	3.321	91,92	23.402	2.419	10,34	20.983	89,66
Alt Urgell	609	68	11,17	541	88,83	3.455	417	12,07	3.038	87,93
Alta Ribagorça	247	11	4,45	236	95,55	1.100	78	7,09	1.022	92,91
Anoia	3.191	339	10,62	2.852	89,38	19.685	2.337	11,87	17.348	88,13
Aran	646	41	6,35	605	93,65	3.276	214	6,53	3.062	93,47
Bages	5.032	564	11,21	4.468	88,79	33.852	4.144	12,24	29.708	87,76
Baix Camp	7.178	728	10,14	6.450	89,86	40.624	4.575	11,26	36.049	88,74
Baix Ebre	3.048	181	5,94	2.867	94,06	16.160	1.266	7,83	14.894	92,17
Baix Empordà	6.743	812	12,04	5.931	87,96	33.217	4.972	14,97	28.245	85,03
Baix Llobregat	27.523	2.868	10,42	24.655	89,58	169.926	21.515	12,66	148.411	87,34
Baix Penedès	2.969	353	11,89	2.616	88,11	16.240	1.854	11,42	14.386	88,58
Barcelonès	121.429	14.561	11,99	106.868	88,01	749.020	104.207	13,91	644.813	86,09
Berguedà	1.134	90	7,94	1.044	92,06	6.214	700	11,26	5.514	88,74
Cerdanya	792	70	8,84	722	91,16	4.029	555	13,78	3.474	86,22
Conca de Barberà	1.827	80	4,38	1.747	95,62	10.828	383	3,54	10.445	96,46
Garraf	4.871	406	8,34	4.465	91,66	27.918	2.986	10,70	24.932	89,30
Garrigues	451	18	3,99	433	96,01	2.583	248	9,60	2.335	90,40
Garrotxa	1.743	214	12,28	1.529	87,72	11.467	1.742	15,19	9.725	84,81
Gironès	7.729	796	10,30	6.933	89,70	49.902	5.897	11,82	44.005	88,18
Maresme	11.478	1.246	10,86	10.232	89,14	67.719	9.858	14,56	57.861	85,44
Moianès	329	47	14,29	282	85,71	1.780	332	18,65	1.448	81,35
Montsià	1.952	151	7,74	1.801	92,26	12.417	1.052	8,47	11.365	91,53
Noguera	1.054	95	9,01	959	90,99	5.927	726	12,25	5.201	87,75
Osona	4.278	621	14,52	3.657	85,48	26.600	4.307	16,19	22.293	83,81
Pallars Jussà	387	24	6,20	363	93,80	1.530	153	10,00	1.377	90,00
Pallars Sobirà	567	38	6,70	529	93,30	2.936	261	8,89	2.675	91,11
Pla d'Urgell	1.856	117	6,30	1.739	93,70	8.318	861	10,35	7.457	89,65
Pla de l'Estany	1.618	130	8,03	1.488	91,97	8.395	921	10,97	7.474	89,03
Priorat	178	13	7,30	165	92,70	1.582	153	9,67	1.429	90,33
Ribera d'Ebre	498	38	7,63	460	92,37	5.972	330	5,53	5.642	94,47
Ripollès	731	90	12,31	641	87,69	3.964	613	15,46	3.351	84,54
Segarra	585	83	14,19	502	85,81	3.005	524	17,44	2.481	82,56
Segrià	13.913	871	6,26	13.042	93,74	72.451	5.755	7,94	66.696	92,06
Selva	6.415	659	10,27	5.756	89,73	40.812	5.092	12,48	35.720	87,52
Solsonès	402	21	5,22	381	94,78	2.051	264	12,87	1.787	87,13
Tarragonès	12.670	1.077	8,50	11.593	91,50	74.575	8.350	11,20	66.225	88,80
Terra Alta	240	16	6,67	224	93,33	1.364	125	9,16	1.239	90,84
Urgell	1.131	105	9,28	1.026	90,72	5.947	781	13,13	5.166	86,87
Vallès Occidental	31.221	3.828	12,26	27.393	87,74	186.708	26.872	14,39	159.836	85,61
Vallès Oriental	14.226	1.453	10,21	12.773	89,79	90.152	10.806	11,99	79.346	88,01
Catalunya	315.227	34.255	10,87	280.972	89,13	1.888.901	244.642	12,95	1.644.259	87,05

(1) Inclou els contractes convertits en indefinits.

G.C.4. Pes, en percentatge, dels contractes indefinits sobre el total de contractes registrats per comarca. Mes i acumulat any. Catalunya (1)

juliol de 2017



(1) L'eix de categories (x) es creua en el valor de Catalunya.

C.1.12. Distribució dels contractes per modalitat, edat, sexe i sector d'activitat econòmica. Acumulat any. Catalunya

gener-juliol de 2017

Tipus de contracte	Total		Edat del treballador a l'inici del contracte				
	Total	%	<=19 anys	>19<=24	>=25<30	>=30<45	>=45 anys
Contractació indefinida							
Ordinari temps indefinit	157.791	8,35	6.475	21.735	26.394	69.374	33.813
Foment de la contractació indefinida	6.529	0,35	355	1.227	1.293	235	3.419
Indefinit persones amb discapacitat	1.335	0,07	29	93	119	485	609
Convertits en indefinits	78.987	4,18	1.617	11.508	15.470	34.312	16.080
Total indefinits	244.642	12,95	8.476	34.563	43.276	104.406	53.921
Contractació temporal							
Obra o servei	610.808	32,34	34.430	106.697	88.967	242.686	138.028
Eventuals circumstàncies producció	791.508	41,90	56.351	164.971	130.368	301.614	138.204
Interinitat	220.366	11,67	7.270	45.935	45.317	75.962	45.882
Temporal persones amb discapacitat	2.766	0,15	68	256	266	1.055	1.121
Inserció	370	0,02	18	17	36	158	141
Relleu	1.786	0,09	14	163	392	846	371
Jubilació parcial	3.315	0,18	0	0	0	0	3.315
Substitució jubilació 64 anys	44	0,00	0	5	4	27	8
Pràctiques	8.945	0,47	613	4.288	3.041	911	92
Formació	1.979	0,10	604	1.034	324	8	9
Altres	2.372	0,13	99	418	654	726	475
Total temporals	1.644.259	87,05	99.467	323.784	269.369	623.993	327.646
Total contractació	1.888.901	100,00	107.943	358.347	312.645	728.399	381.567

Tipus de contracte	Total		Sexe		Sector d'activitat econòmica (CCAIE-2009)			
	Total	%	Homes	Dones	Agricultura	Indústria	Construcció	Serveis
Contractació indefinida								
Ordinari temps indefinit	157.791	8,35	85.788	72.003	2.083	14.705	7.896	133.107
Foment de la contractació indefinida	6.529	0,35	3.482	3.047	67	867	441	5.154
Indefinit persones amb discapacitat	1.335	0,07	771	564	14	134	91	1.096
Convertits en indefinits	78.987	4,18	43.600	35.387	968	12.199	5.359	60.461
Total indefinits	244.642	12,95	133.641	111.001	3.132	27.905	13.787	199.818
Contractació temporal								
Obra o servei	610.808	32,34	367.202	243.606	42.773	77.079	55.019	435.937
Eventuals circumstàncies producció	791.508	41,90	424.540	366.968	5.990	120.198	16.362	648.958
Interinitat	220.366	11,67	65.071	155.295	146	16.200	421	203.599
Temporal persones amb discapacitat	2.766	0,15	1.756	1.010	14	278	88	2.386
Inserció	370	0,02	209	161	17	42	13	298
Relleu	1.786	0,09	767	1.019	0	171	3	1.612
Jubilació parcial	3.315	0,18	2.025	1.290	3	1.041	78	2.193
Substitució jubilació 64 anys	44	0,00	15	29	0	2	0	42
Pràctiques	8.945	0,47	4.666	4.279	16	1.270	337	7.322
Formació	1.979	0,10	1.150	829	7	159	48	1.765
Altres	2.372	0,13	1.311	1.061	0	41	71	2.260
Total temporals	1.644.259	87,05	868.712	775.547	48.966	216.481	72.440	1.306.372
Total contractació	1.888.901	100,00	1.002.353	886.548	52.098	244.386	86.227	1.506.190

Nota: Des de gener de 2014 l'activitat econòmica associada als contractes formalitzats per ETT correspon a la de l'empresa usuària i no a la de l'ETT, com s'havia fet fins ara.

C.1.13. Distribució dels contractes convertits en indefinits segons contracte d'origen, edat, sexe i sector d'activitat econòmica. Acumulat any. Catalunya

gener-juliol de 2017

Tipus de contracte	Total		Edat del treballador a l'inici del contracte o de la conversió				
	Total	%	<=19 anys	>19<=24	>=25<30	>=30<45	>=45 anys
Conversió en indefinits							
Obra o servei	14.662	18,56	99	1.162	2.348	7.311	3.742
Eventuals circumstàncies producció	57.381	72,65	1.437	8.938	10.771	24.881	11.354
Interinitat	2.729	3,45	39	352	554	1.210	574
Temporal persones amb discapacitat	517	0,65	0	36	40	201	240
Inserció	6	0,01	0	1	0	4	1
Relleu	435	0,55	0	8	81	228	118
Jubilació parcial	2	0,00	0	0	0	0	2
Substitució jubilació 64 anys	8	0,01	0	1	2	4	1
Pràctiques	2.569	3,25	15	701	1.443	387	23
Formació	642	0,81	27	309	230	72	4
Altres	36	0,05	0	0	1	14	21
Total	78.987	100,00	1.617	11.508	15.470	34.312	16.080

Tipus de contracte	Total		Sexe		Sector d'activitat econòmica (CCAE-2009)			
	Total	%	Homes	Dones	Agricultura	Indústria	Construcció	Serveis
Conversió en indefinits								
Obra o servei	14.662	18,56	9.065	5.597	382	2.138	2.421	9.721
Eventuals circumstàncies producció	57.381	72,65	31.042	26.339	566	8.941	2.760	45.114
Interinitat	2.729	3,45	1.046	1.683	8	376	18	2.327
Temporal persones amb discapacitat	517	0,65	340	177	6	64	14	433
Inserció	6	0,01	3	3	0	1	0	5
Relleu	435	0,55	236	199	1	92	4	338
Jubilació parcial	2	0,00	1	1	0	2	0	0
Substitució jubilació 64 anys	8	0,01	3	5	0	0	0	8
Pràctiques	2.569	3,25	1.433	1.136	3	465	86	2.015
Formació	642	0,81	412	230	2	117	54	469
Altres	36	0,05	19	17	0	3	2	31
Total	78.987	100,00	43.600	35.387	968	12.199	5.359	60.461

Nota: Des de gener de 2014 l'activitat econòmica associada als contractes formalitzats per ETT correspon a la de l'empresa usuària i no a la de l'ETT, com s'havia fet fins ara.

C.1.14. Contractes temporals segons la durada del contracte (en mesos). Acumulat any. Catalunya

gener-juliol de 2017

Tipus de contracte	Total	<=1	>1 a <=3	>3 a <=6	>6 a <=12	>12 a <=18	>18 a <=24	>24	Indeterm.
Obra o servei	610.808	110.544	13.497	14.390	7.782	418	360	1.436	462.381
Eventuals circumstàncies producció	791.508	435.602	178.125	151.408	26.259	114	0	0	0
Interinitat	220.366	113.049	9.079	5.594	1.594	120	86	667	90.177
Temporal persones amb discapacitat	2.766	0	0	0	2.708	38	4	16	0
Inserció	370	0	5	295	55	0	0	15	0
Relleu	1.786	50	25	44	80	106	106	1.375	0
Jubilació parcial	3.315	32	4	8	59	64	131	2.507	510
Substitució jubilació 64 anys	44	0	0	0	43	1	0	0	0
Pràctiques	8.945	0	0	5.885	2.515	91	454	0	0
Formació	1.979	0	0	734	1.174	51	12	8	0
Altres	2.372	225	121	515	840	10	15	35	611
Total	1.644.259	659.502	200.856	178.873	43.109	1.013	1.168	6.059	553.679

C.1.15. Distribució dels contractes per províncies. Acumulat any. Catalunya ⁽¹⁾

gener-juliol de 2017

Províncies	Total	Indefinitos ⁽²⁾	%Total	Temporals	%Total
Barcelona	1.402.656	190.447	13,58	1.212.209	86,42
Girona	180.526	24.803	13,74	155.723	86,26
Lleida	113.330	10.348	9,13	102.982	90,87
Tarragona	192.389	19.044	9,90	173.345	90,10
Catalunya	1.888.901	244.642	12,95	1.644.259	87,05

(1) La distribució dels contractes per províncies es fa a partir del municipi del lloc de treball.

(2) Inclou els contractes convertits en indefinits.

C.1.16. Evolució dels contractes per províncies. Acumulat any. Catalunya ^{(1) (2)}

gener-juliol de 2017

Províncies	Total contractes		Variació	
	Any actual	Any anterior	Absoluta	Relativa(%)
Barcelona	1.402.656	1.287.327	115.329	8,96
Girona	180.526	170.408	10.118	5,94
Lleida	113.330	100.792	12.538	12,44
Tarragona	192.389	178.828	13.561	7,58
Catalunya	1.888.901	1.737.355	151.546	8,72

(1) La distribució dels contractes per províncies es fa a partir del municipi del lloc de treball.

(2) Inclou els contractes convertits en indefinits.

C.2.1. Contractes per modalitat. Barcelona (1)

juliol de 2017

Tipus de contracte	Dades mensuals		Acumulats		Variacions			
	Mes	Mes	Any	Any	Mes anterior		Acumulat any anterior	
	actual	anterior	actual	anterior	Absoluta	Relativa(%)	Absoluta	Relativa(%)
Contractació indefinida								
Ordinari temps indefinit	17.005	18.001	124.650	116.620	-996	-5,53	8.030	6,89
Foment de la contractació indefinida	568	673	5.088	2.604	-105	-15,60	2.484	95,39
Indefinit persones amb discapacitat	103	163	1.007	926	-60	-36,81	81	8,75
Convertits en indefinits	8.633	8.667	59.702	51.278	-34	-0,39	8.424	16,43
Total indefinits	26.309	27.504	190.447	171.428	-1.195	-4,34	19.019	11,09
Contractació temporal								
Obra o servei	72.998	71.715	441.332	398.334	1.283	1,79	42.998	10,79
Eventuals circumstàncies producció	98.090	102.543	570.800	520.128	-4.453	-4,34	50.672	9,74
Interinitat	27.767	27.104	183.008	180.814	663	2,45	2.194	1,21
Temporal persones amb discapacita	364	389	2.137	1.957	-25	-6,43	180	9,20
Inserció	58	41	296	203	17	41,46	93	45,81
Relleu	172	171	1.404	1.436	1	0,58	-32	-2,23
Jubilació parcial	364	338	2.487	2.434	26	7,69	53	2,18
Substitució jubilació 64 anys	5	2	22	23	3	150,00	-1	-4,35
Pràctiques	1.303	1.138	7.309	7.278	165	14,50	31	0,43
Formació	521	195	1.497	1.324	326	167,18	173	13,07
Altres	283	572	1.917	1.968	-289	-50,52	-51	-2,59
Total temporals	201.925	204.208	1.212.209	1.115.899	-2.283	-1,12	96.310	8,63
Total contractació	228.234	231.712	1.402.656	1.287.327	-3.478	-1,50	115.329	8,96

(1) La distribució dels contractes per províncies es fa a partir del municipi del lloc de treball.

C.2.2. Distribució dels contractes per modalitat, edat, sexe i sector d'activitat econòmica. Barcelona ⁽¹⁾

juliol de 2017

Tipus de contracte	Total		Edat del treballador a l'inici del contracte				
	Total	%	<=19 anys	>19<=24	>=25<30	>=30<45	>=45 anys
Contractació indefinida							
Ordinari temps indefinit	17.005	7,45	883	2.604	2.978	7.170	3.370
Foment de la contractació indefinida	568	0,25	46	121	113	28	260
Indefinit persones amb discapacitat	103	0,05	0	8	6	48	41
Convertits en indefinits	8.633	3,78	168	1.317	1.846	3.610	1.692
Total indefinits	26.309	11,53	1.097	4.050	4.943	10.856	5.363
Contractació temporal							
Obra o servei	72.998	31,98	5.870	15.316	11.001	25.725	15.086
Eventuals circumstàncies producció	98.090	42,98	9.145	22.577	15.736	34.026	16.606
Interinitat	27.767	12,17	1.261	6.022	5.366	9.088	6.030
Temporal persones amb discapacitat	364	0,16	12	40	38	125	149
Inserció	58	0,03	3	2	7	27	19
Relleu	172	0,08	2	11	36	89	34
Jubilació parcial	364	0,16	0	0	0	0	364
Substitució jubilació 64 anys	5	0,00	0	0	0	5	0
Pràctiques	1.303	0,57	143	672	356	116	16
Formació	521	0,23	181	295	42	2	1
Altres	283	0,12	33	45	43	67	95
Total temporals	201.925	88,47	16.650	44.980	32.625	69.270	38.400
Total contractació	228.234	100,00	17.747	49.030	37.568	80.126	43.763

Tipus de contracte	Sexe		Sector d'activitat econòmica (CAAE-2009)				Acumulat any	
	Homes	Dones	Agricultura	Indústria	Construcció	Serveis	Total	%
Contractació indefinida								
Ordinari temps indefinit	9.475	7.530	47	1.474	887	14.597	124.650	8,89
Foment de la contractació indefinida	306	262	6	59	35	468	5.088	0,36
Indefinit persones amb discapacitat	64	39	0	12	3	88	1.007	0,07
Convertits en indefinits	4.696	3.937	22	1.279	519	6.813	59.702	4,26
Total indefinits	14.541	11.768	75	2.824	1.444	21.966	190.447	13,58
Contractació temporal								
Obra o servei	42.945	30.053	297	8.916	6.369	57.416	441.332	31,46
Eventuals circumstàncies producció	52.844	45.246	202	12.452	1.712	83.724	570.800	40,69
Interinitat	8.706	19.061	5	1.913	53	25.796	183.008	13,05
Temporal persones amb discapacitat	234	130	1	24	9	330	2.137	0,15
Inserció	35	23	0	7	2	49	296	0,02
Relleu	77	95	0	12	0	160	1.404	0,10
Jubilació parcial	231	133	1	107	9	247	2.487	0,18
Substitució jubilació 64 anys	2	3	0	0	0	5	22	0,00
Pràctiques	752	551	0	222	56	1.025	7.309	0,52
Formació	345	176	0	21	7	493	1.497	0,11
Altres	227	56	0	12	7	264	1.917	0,14
Total temporals	106.398	95.527	506	23.686	8.224	169.509	1.212.209	86,42
Total contractació	120.939	107.295	581	26.510	9.668	191.475	1.402.656	100,00

(1) La distribució dels contractes per províncies es fa a partir del municipi del lloc de treball.

Nota: Des de gener de 2014 l'activitat econòmica associada als contractes formalitzats per ETT correspon a la de l'empresa usuària i no a la de l'ETT, com s'havia fet fins ara.

C.2.3. Contractes temporals segons durada del contracte (en mesos). Barcelona ⁽¹⁾

juliol de 2017

Tipus de contracte	Total	<=1	>1 a <=3	>3 a <=6	>6 a <=12	>12 a <=18	>18 a <=24	>24	Indeterm.
Obra o servei	72.998	18.613	2.237	1.343	652	76	36	179	49.862
Eventuals circumstàncies producció	98.090	54.920	26.997	14.407	1.751	15	0	0	0
Interinitat	27.767	14.851	2.777	642	89	14	5	53	9.336
Temporal persones amb discapacitat	364	0	0	0	357	7	0	0	0
Inserció	58	0	0	45	13	0	0	0	0
Relleu	172	4	0	5	9	9	7	138	0
Jubilació parcial	364	6	0	1	6	6	14	278	53
Substitució jubilació 64 anys	5	0	0	0	5	0	0	0	0
Pràctiques	1.303	0	0	878	356	11	58	0	0
Formació	521	0	0	318	188	11	2	2	0
Altres	283	76	80	30	7	0	5	4	81
Total	201.925	88.470	32.091	17.669	3.433	149	127	654	59.332

(1) La distribució dels contractes per províncies es fa a partir del municipi del lloc de treball.

C.3.1. Contractes per modalitat. Girona (1)

juliol de 2017

Tipus de contracte	Dades mensuals		Acumulats		Variacions			
	Mes	Mes	Any	Any	Mes anterior		Acumulat any anterior	
	actual	anterior	actual	anterior	Absoluta	Relativa(%)	Absoluta	Relativa(%)
Contractació indefinida								
Ordinari temps indefinit	2.503	2.923	16.493	15.803	-420	-14,37	690	4,37
Foment de la contractació indefinida	94	101	540	332	-7	-6,93	208	62,65
Indefinit persones amb discapacitat	19	22	129	112	-3	-13,64	17	15,18
Convertits en indefinits	1.047	1.160	7.641	6.516	-113	-9,74	1.125	17,27
Total indefinits	3.663	4.206	24.803	22.763	-543	-12,91	2.040	8,96
Contractació temporal								
Obra o servei	8.271	9.535	46.795	41.963	-1.264	-13,26	4.832	11,51
Eventuals circumstàncies producció	18.550	19.700	95.020	92.074	-1.150	-5,84	2.946	3,20
Interinitat	1.714	1.891	12.468	12.205	-177	-9,36	263	2,15
Temporal persones amb discapacita	21	36	194	195	-15	-41,67	-1	-0,51
Inserció	1	5	38	34	-4	-80,00	4	11,76
Relleu	11	26	145	133	-15	-57,69	12	9,02
Jubilació parcial	31	51	289	293	-20	-39,22	-4	-1,37
Substitució jubilació 64 anys	2	1	4	1	1	100,00	3	300,00
Pràctiques	110	79	413	431	31	39,24	-18	-4,18
Formació	64	33	241	219	31	93,94	22	10,05
Altres	4	65	116	97	-61	-93,85	19	19,59
Total temporals	28.779	31.422	155.723	147.645	-2.643	-8,41	8.078	5,47
Total contractació	32.442	35.628	180.526	170.408	-3.186	-8,94	10.118	5,94

(1) La distribució dels contractes per províncies es fa a partir del municipi del lloc de treball.

C.3.2. Distribució dels contractes per modalitat, edat, sexe i sector d'activitat econòmica. Girona ⁽¹⁾

juliol de 2017

Tipus de contracte	Total		Edat del treballador a l'inici del contracte				
	Total	%	<=19 anys	>19<=24	>=25<30	>=30<45	>=45 anys
Contractació indefinida							
Ordinari temps indefinit	2.503	7,72	400	489	320	854	440
Foment de la contractació indefinida	94	0,29	10	17	21	7	39
Indefinit persones amb discapacitat	19	0,06	0	1	3	7	8
Convertits en indefinits	1.047	3,23	38	175	174	450	210
Total indefinits	3.663	11,29	448	682	518	1.318	697
Contractació temporal							
Obra o servei	8.271	25,49	1.309	1.991	1.066	2.495	1.410
Eventuals circumstàncies producció	18.550	57,18	3.812	4.494	2.352	5.102	2.790
Interinitat	1.714	5,28	92	335	325	597	365
Temporal persones amb discapacitat	21	0,06	1	2	1	11	6
Inserció	1	0,00	0	0	0	1	0
Relleu	11	0,03	0	1	4	1	5
Jubilació parcial	31	0,10	0	0	0	0	31
Substitució jubilació 64 anys	2	0,01	0	0	0	2	0
Pràctiques	110	0,34	17	50	33	8	2
Formació	64	0,20	39	22	3	0	0
Altres	4	0,01	0	0	1	1	2
Total temporals	28.779	88,71	5.270	6.895	3.785	8.218	4.611
Total contractació	32.442	100,00	5.718	7.577	4.303	9.536	5.308

Tipus de contracte	Sexe		Sector d'activitat econòmica (CCAEE-2009)				Acumulat any	
	Homes	Dones	Agricultura	Indústria	Construcció	Serveis	Total	%
Contractació indefinida								
Ordinari temps indefinit	1.333	1.170	47	183	115	2.158	16.493	9,14
Foment de la contractació indefinida	55	39	2	3	6	83	540	0,30
Indefinit persones amb discapacitat	6	13	0	3	0	16	129	0,07
Convertits en indefinits	571	476	21	193	73	760	7.641	4,23
Total indefinits	1.965	1.698	70	382	194	3.017	24.803	13,74
Contractació temporal								
Obra o servei	4.642	3.629	259	844	525	6.643	46.795	25,92
Eventuals circumstàncies producció	9.589	8.961	102	3.200	390	14.858	95.020	52,64
Interinitat	495	1.219	1	151	6	1.556	12.468	6,91
Temporal persones amb discapacitat	14	7	0	7	1	13	194	0,11
Inserció	0	1	0	0	0	1	38	0,02
Relleu	3	8	0	1	0	10	145	0,08
Jubilació parcial	22	9	0	12	2	17	289	0,16
Substitució jubilació 64 anys	2	0	0	0	0	2	4	0,00
Pràctiques	60	50	3	13	10	84	413	0,23
Formació	49	15	0	5	1	58	241	0,13
Altres	3	1	0	0	0	4	116	0,06
Total temporals	14.879	13.900	365	4.233	935	23.246	155.723	86,26
Total contractació	16.844	15.598	435	4.615	1.129	26.263	180.526	100,00

(1) La distribució dels contractes per províncies es fa a partir del municipi del lloc de treball.

Nota: Des de gener de 2014 l'activitat econòmica associada als contractes formalitzats per ETT correspon a la de l'empresa usuària i no a la de l'ETT, com s'havia fet fins ara.

C.3.3. Contractes temporals segons durada del contracte (en mesos). Girona ⁽¹⁾

juliol de 2017

Tipus de contracte	Total	<=1	>1 a <=3	>3 a <=6	>6 a <=12	>12 a <=18	>18 a <=24	>24	Indeterm.
Obra o servei	8.271	1.226	405	94	23	10	1	14	6.498
Eventuals circumstàncies producció	18.550	6.362	10.028	1.976	183	1	0	0	0
Interinitat	1.714	648	201	55	8	0	0	1	801
Temporal persones amb discapacitat	21	0	0	0	21	0	0	0	0
Inserció	1	0	0	1	0	0	0	0	0
Relleu	11	0	0	0	0	0	1	10	0
Jubilació parcial	31	1	1	0	0	0	1	22	6
Substitució jubilació 64 anys	2	0	0	0	2	0	0	0	0
Pràctiques	110	0	0	78	28	1	3	0	0
Formació	64	0	0	41	21	1	0	1	0
Altres	4	0	1	3	0	0	0	0	0
Total	28.779	8.237	10.636	2.248	286	13	6	48	7.305

(1) La distribució dels contractes per províncies es fa a partir del municipi del lloc de treball.

C.4.1. Contractes per modalitat. Lleida (1)

juliol de 2017

Tipus de contracte	Dades mensuals		Acumulats		Variacions			
	Mes	Mes	Any	Any	Mes anterior		Acumulat any anterior	
	actual	anterior	actual	anterior	Absoluta	Relativa(%)	Absoluta	Relativa(%)
Contractació indefinida								
Ordinari temps indefinit	767	852	5.278	5.038	-85	-9,98	240	4,76
Foment de la contractació indefinida	49	52	313	179	-3	-5,77	134	74,86
Indefinit persones amb discapacitat	8	14	82	56	-6	-42,86	26	46,43
Convertits en indefinits	680	726	4.675	3.634	-46	-6,34	1.041	28,65
Total indefinits	1.504	1.644	10.348	8.907	-140	-8,52	1.441	16,18
Contractació temporal								
Obra o servei	13.215	14.533	60.223	52.879	-1.318	-9,07	7.344	13,89
Eventuals circumstàncies producció	6.101	6.005	35.333	31.600	96	1,60	3.733	11,81
Interinitat	963	972	6.439	6.497	-9	-0,93	-58	-0,89
Temporal persones amb discapacita	22	32	155	141	-10	-31,25	14	9,93
Inserció	14	4	36	15	10	250,00	21	140,00
Relleu	11	12	76	59	-1	-8,33	17	28,81
Jubilació parcial	25	26	189	167	-1	-3,85	22	13,17
Substitució jubilació 64 anys	1	0	8	1	1	-	7	700,00
Pràctiques	85	65	334	352	20	30,77	-18	-5,11
Formació	43	4	77	91	39	975,00	-14	-15,38
Altres	10	33	112	83	-23	-69,70	29	34,94
Total temporals	20.490	21.686	102.982	91.885	-1.196	-5,52	11.097	12,08
Total contractació	21.994	23.330	113.330	100.792	-1.336	-5,73	12.538	12,44

(1) La distribució dels contractes per províncies es fa a partir del municipi del lloc de treball.

C.4.2.Distribució dels contractes per modalitat, edat, sexe i sector d'activitat econòmica. Lleida ⁽¹⁾

juliol de 2017

Tipus de contracte	Total		Edat del treballador a l'inici del contracte				
	Total	%	<=19 anys	>19<=24	>=25<30	>=30<45	>=45 anys
Contractació indefinida							
Ordinari temps indefinit	767	3,49	56	125	88	315	183
Foment de la contractació indefinida	49	0,22	2	11	10	3	23
Indefinit persones amb discapacitat	8	0,04	0	0	0	5	3
Convertits en indefinits	680	3,09	16	95	116	307	146
Total indefinits	1.504	6,84	74	231	214	630	355
Contractació temporal							
Obra o servei	13.215	60,08	1.120	1.835	1.347	5.622	3.291
Eventuals circumstàncies producció	6.101	27,74	829	1.435	791	1.916	1.130
Interinitat	963	4,38	45	181	193	337	207
Temporal persones amb discapacitat	22	0,10	0	4	1	7	10
Inserció	14	0,06	0	0	0	9	5
Relleu	11	0,05	1	0	3	4	3
Jubilació parcial	25	0,11	0	0	0	0	25
Substitució jubilació 64 anys	1	0,00	0	0	1	0	0
Pràctiques	85	0,39	17	49	17	2	0
Formació	43	0,20	18	24	1	0	0
Altres	10	0,05	0	4	4	1	1
Total temporals	20.490	93,16	2.030	3.532	2.358	7.898	4.672
Total contractació	21.994	100,00	2.104	3.763	2.572	8.528	5.027

Tipus de contracte	Sexe		Sector d'activitat econòmica (CCAEE-2009)				Acumulat any	
	Homes	Dones	Agricultura	Indústria	Construcció	Serveis	Total	%
Contractació indefinida								
Ordinari temps indefinit	473	294	109	63	74	521	5.278	4,66
Foment de la contractació indefinida	34	15	2	4	0	43	313	0,28
Indefinit persones amb discapacitat	7	1	1	1	1	5	82	0,07
Convertits en indefinits	416	264	57	100	65	458	4.675	4,13
Total indefinits	930	574	169	168	140	1.027	10.348	9,13
Contractació temporal								
Obra o servei	9.323	3.892	7.039	817	449	4.910	60.223	53,14
Eventuals circumstàncies producció	3.220	2.881	263	761	252	4.825	35.333	31,18
Interinitat	292	671	7	89	3	864	6.439	5,68
Temporal persones amb discapacitat	16	6	0	2	2	18	155	0,14
Inserció	7	7	6	0	0	8	36	0,03
Relleu	3	8	0	1	0	10	76	0,07
Jubilació parcial	15	10	1	6	1	17	189	0,17
Substitució jubilació 64 anys	0	1	0	0	0	1	8	0,01
Pràctiques	53	32	1	12	2	70	334	0,29
Formació	31	12	0	0	0	43	77	0,07
Altres	2	8	0	0	0	10	112	0,10
Total temporals	12.962	7.528	7.317	1.688	709	10.776	102.982	90,87
Total contractació	13.892	8.102	7.486	1.856	849	11.803	113.330	100,00

(1) La distribució dels contractes per províncies es fa a partir del municipi del lloc de treball.

Nota: Des de gener de 2014 l'activitat econòmica associada als contractes formalitzats per ETT correspon a la de l'empresa usuària i no a la de l'ETT, com s'havia fet fins ara.

C.4.3. Contractes temporals segons durada del contracte (en mesos). Lleida ⁽¹⁾

juliol de 2017

Tipus de contracte	Total	<=1	>1 a <=3	>3 a <=6	>6 a <=12	>12 a <=18	>18 a <=24	>24	Indeterm.
Obra o servei	13.215	507	254	70	14	3	3	3	12.361
Eventuals circumstàncies producció	6.101	2.797	2.326	884	92	2	0	0	0
Interinitat	963	264	136	33	5	0	1	0	524
Temporal persones amb discapacitat	22	0	0	0	22	0	0	0	0
Inserció	14	0	0	11	3	0	0	0	0
Relleu	11	0	0	0	1	1	0	9	0
Jubilació parcial	25	0	0	0	1	3	0	10	11
Substitució jubilació 64 anys	1	0	0	0	1	0	0	0	0
Pràctiques	85	0	0	61	19	1	4	0	0
Formació	43	0	0	41	2	0	0	0	0
Altres	10	6	0	1	1	0	0	0	2
Total	20.490	3.574	2.716	1.101	161	10	8	22	12.898

(1) La distribució dels contractes per províncies es fa a partir del municipi del lloc de treball.

C.5.1. Contractes per modalitat. Tarragona (1)

juliol de 2017

Tipus de contracte	Dades mensuals		Acumulats		Variacions			
	Mes	Mes	Any	Any	Mes anterior		Acumulat any anterior	
	actual	anterior			Absoluta	Relativa(%)	Absoluta	Relativa(%)
Contractació indefinida								
Ordinari temps indefinit	1.626	1.873	11.370	11.049	-247	-13,19	321	2,91
Foment de la contractació indefinida	72	73	588	275	-1	-1,37	313	113,82
Indefinit persones amb discapacitat	9	21	117	101	-12	-57,14	16	15,84
Convertits en indefinits	1.072	1.072	6.969	6.012	0	0,00	957	15,92
Total indefinits	2.779	3.039	19.044	17.437	-260	-8,56	1.607	9,22
Contractació temporal								
Obra o servei	10.085	11.265	62.458	60.827	-1.180	-10,47	1.631	2,68
Eventuals circumstàncies producció	16.355	17.142	90.355	80.207	-787	-4,59	10.148	12,65
Interinitat	2.909	2.608	18.451	18.194	301	11,54	257	1,41
Temporal persones amb discapacitat	39	44	280	276	-5	-11,36	4	1,45
Inserció	0	0	0	2	0	-	-2	-100,00
Relleu	22	17	161	194	5	29,41	-33	-17,01
Jubilació parcial	64	46	350	355	18	39,13	-5	-1,41
Substitució jubilació 64 anys	3	1	10	6	2	200,00	4	66,67
Pràctiques	225	174	889	864	51	29,31	25	2,89
Formació	61	37	164	205	24	64,86	-41	-20,00
Altres	15	89	227	261	-74	-83,15	-34	-13,03
Total temporals	29.778	31.423	173.345	161.391	-1.645	-5,24	11.954	7,41
Total contractació	32.557	34.462	192.389	178.828	-1.905	-5,53	13.561	7,58

(1) La distribució dels contractes per províncies es fa a partir del municipi del lloc de treball.

C.5.2.Distribució dels contractes per modalitat, edat, sexe i sector d'activitat econòmica. Tarragona ⁽¹⁾

juliol de 2017

Tipus de contracte	Total		Edat del treballador a l'inici del contracte				
	Total	%	<=19 anys	>19<=24	>=25<30	>=30<45	>=45 anys
Contractació indefinida							
Ordinari temps indefinit	1.626	4,99	185	346	205	580	310
Foment de la contractació indefinida	72	0,22	8	13	14	3	34
Indefinit persones amb discapacitat	9	0,03	1	1	1	3	3
Convertits en indefinits	1.072	3,29	20	159	199	451	243
Total indefinits	2.779	8,54	214	519	419	1.037	590
Contractació temporal							
Obra o servei	10.085	30,98	1.159	2.047	1.374	3.416	2.089
Eventuals circumstàncies producció	16.355	50,23	2.190	3.421	2.334	5.517	2.893
Interinitat	2.909	8,94	177	573	490	991	678
Temporal persones amb discapacitat	39	0,12	3	2	3	14	17
Inserció	0	0,00	0	0	0	0	0
Relleu	22	0,07	1	2	5	11	3
Jubilació parcial	64	0,20	0	0	0	0	64
Substitució jubilació 64 anys	3	0,01	0	0	0	1	2
Pràctiques	225	0,69	25	115	58	24	3
Formació	61	0,19	21	39	1	0	0
Altres	15	0,05	1	1	1	8	4
Total temporals	29.778	91,46	3.577	6.200	4.266	9.982	5.753
Total contractació	32.557	100,00	3.791	6.719	4.685	11.019	6.343

Tipus de contracte	Sexe		Sector d'activitat econòmica (CCAEE-2009)				Acumulat any	
	Homes	Dones	Agricultura	Indústria	Construcció	Serveis	Total	%
Contractació indefinida								
Ordinari temps indefinit	903	723	27	145	47	1.407	11.370	5,91
Foment de la contractació indefinida	39	33	1	9	1	61	588	0,31
Indefinit persones amb discapacitat	6	3	0	2	0	7	117	0,06
Convertits en indefinits	601	471	36	138	61	837	6.969	3,62
Total indefinits	1.549	1.230	64	294	109	2.312	19.044	9,90
Contractació temporal								
Obra o servei	6.024	4.061	553	1.093	991	7.448	62.458	32,46
Eventuals circumstàncies producció	8.487	7.868	142	2.767	356	13.090	90.355	46,96
Interinitat	861	2.048	9	395	9	2.496	18.451	9,59
Temporal persones amb discapacitat	27	12	0	4	1	34	280	0,15
Inserció	0	0	0	0	0	0	0	0,00
Relleu	12	10	0	7	0	15	161	0,08
Jubilació parcial	47	17	1	39	0	24	350	0,18
Substitució jubilació 64 anys	0	3	0	0	0	3	10	0,01
Pràctiques	129	96	1	44	10	170	889	0,46
Formació	35	26	0	2	0	59	164	0,09
Altres	11	4	0	0	2	13	227	0,12
Total temporals	15.633	14.145	706	4.351	1.369	23.352	173.345	90,10
Total contractació	17.182	15.375	770	4.645	1.478	25.664	192.389	100,00

(1) La distribució dels contractes per províncies es fa a partir del municipi del lloc de treball.

Nota: Des de gener de 2014 l'activitat econòmica associada als contractes formalitzats per ETT correspon a la de l'empresa usuària i no a la de l'ETT, com s'havia fet fins ara.

C.5.3. Contractes temporals segons durada del contracte (en mesos). Tarragona ⁽¹⁾

juliol de 2017

Tipus de contracte	Total	<=1	>1 a <=3	>3 a <=6	>6 a <=12	>12 a <=18	>18 a <=24	>24	Indeterm.
Obra o servei	10.085	1.118	419	120	36	4	1	11	8.376
Eventuals circumstàncies producció	16.355	7.786	6.815	1.560	193	1	0	0	0
Interinitat	2.909	1.224	428	114	13	3	0	2	1.125
Temporal persones amb discapacitat	39	0	0	0	39	0	0	0	0
Inserció	0	0	0	0	0	0	0	0	0
Relleu	22	0	0	0	0	2	1	19	0
Jubilació parcial	64	3	0	0	0	3	6	48	4
Substitució jubilació 64 anys	3	0	0	0	3	0	0	0	0
Pràctiques	225	0	0	148	75	2	0	0	0
Formació	61	0	0	50	11	0	0	0	0
Altres	15	1	0	8	1	0	0	0	5
Total	29.778	10.132	7.662	2.000	371	15	8	80	9.510

(1) La distribució dels contractes per províncies es fa a partir del municipi del lloc de treball.

C.6.1. Contractes per modalitat. ST Barcelona (1)

juliol de 2017

Tipus de contracte	Dades mensuals		Acumulats		Variacions			
	Mes actual	Mes anterior	Any actual	Any anterior	Mes anterior		Acumulat any anterior	
					Absoluta	Relativa(%)	Absoluta	Relativa(%)
Contractació indefinida								
Ordinari temps indefinit	16.112	17.061	118.327	110.822	-949	-5,56	7.505	6,77
Foment de la contractació indefinida	503	608	4.602	2.417	-105	-17,27	2.185	90,40
Indefinit persones amb discapacitat	99	152	937	850	-53	-34,87	87	10,24
Convertits en indefinits	7.940	7.953	54.797	47.419	-13	-0,16	7.378	15,56
Total indefinits	24.654	25.774	178.663	161.508	-1.120	-4,35	17.155	10,62
Contractació temporal								
Obra o servei	67.827	65.913	408.972	368.367	1.914	2,90	40.605	11,02
Eventuals circumstàncies producció	92.596	96.559	537.200	486.869	-3.963	-4,10	50.331	10,34
Interinitat	26.397	25.779	173.989	172.065	618	2,40	1.924	1,12
Temporal persones amb discapacita	338	370	1.976	1.801	-32	-8,65	175	9,72
Inserció	54	36	285	199	18	50,00	86	43,22
Relleu	160	157	1.288	1.336	3	1,91	-48	-3,59
Jubilació parcial	341	311	2.278	2.236	30	9,65	42	1,88
Substitució jubilació 64 anys	4	2	20	20	2	100,00	0	0,00
Pràctiques	1.228	1.074	6.928	6.889	154	14,34	39	0,57
Formació	479	182	1.385	1.175	297	163,19	210	17,87
Altres	283	538	1.861	1.917	-255	-47,40	-56	-2,92
Total temporals	189.707	190.921	1.136.182	1.042.874	-1.214	-0,64	93.308	8,95
Total contractació	214.361	216.695	1.314.845	1.204.382	-2.334	-1,08	110.463	9,17

ST Barcelona: Alt Penedès, Baix Llobregat, Barcelonès, Garraf, Maresme, Vallès Occidental i Vallès Oriental.

(1) La distribució dels contractes per territori es fa a partir del municipi del lloc de treball.

C.6.2. Distribució dels contractes per modalitat, edat, sexe i sector d'activitat econòmica. ST Barcelona⁽¹⁾

juliol de 2017

Tipus de contracte	Total		Edat del treballador a l'inici del contracte				
	Total	%	<=19 anys	>19<=24	>=25<30	>=30<45	>=45 anys
Contractació indefinida							
Ordinari temps indefinit	16.112	7,52	815	2.487	2.842	6.823	3.145
Foment de la contractació indefinida	503	0,23	39	111	94	27	232
Indefinit persones amb discapacitat	99	0,05	0	7	4	47	41
Convertits en indefinits	7.940	3,70	146	1.218	1.733	3.318	1.525
Total indefinits	24.654	11,50	1.000	3.823	4.673	10.215	4.943
Contractació temporal							
Obra o servei	67.827	31,64	5.233	14.047	10.289	24.111	14.147
Eventuals circumstàncies producció	92.596	43,20	8.301	21.160	14.918	32.410	15.807
Interinitat	26.397	12,31	1.167	5.703	5.090	8.635	5.802
Temporal persones amb discapacitat	338	0,16	10	35	34	119	140
Inserció	54	0,03	3	1	7	26	17
Relleu	160	0,07	2	9	33	84	32
Jubilació parcial	341	0,16	0	0	0	0	341
Substitució jubilació 64 anys	4	0,00	0	0	0	4	0
Pràctiques	1.228	0,57	131	634	340	108	15
Formació	479	0,22	152	284	41	1	1
Altres	283	0,13	33	45	43	67	95
Total temporals	189.707	88,50	15.032	41.918	30.795	65.565	36.397
Total contractació	214.361	100,00	16.032	45.741	35.468	75.780	41.340

Tipus de contracte	Sexe		Sector d'activitat econòmica (CCAE-2009)				Acumulat any	
	Homes	Dones	Agricultura	Indústria	Construcció	Serveis	Total	%
Contractació indefinida								
Ordinari temps indefinit	8.988	7.124	38	1.288	834	13.952	118.327	9,00
Foment de la contractació indefinida	270	233	3	50	28	422	4.602	0,35
Indefinit persones amb discapacitat	61	38	0	9	3	87	937	0,07
Convertits en indefinits	4.288	3.652	15	1.056	480	6.389	54.797	4,17
Total indefinits	13.607	11.047	56	2.403	1.345	20.850	178.663	13,59
Contractació temporal								
Obra o servei	39.846	27.981	244	7.071	6.030	54.482	408.972	31,10
Eventuals circumstàncies producció	49.888	42.708	113	10.934	1.584	79.965	537.200	40,86
Interinitat	8.241	18.156	2	1.755	49	24.591	173.989	13,23
Temporal persones amb discapacitat	217	121	0	17	9	312	1.976	0,15
Inserció	33	21	0	7	2	45	285	0,02
Relleu	70	90	0	10	0	150	1.288	0,10
Jubilació parcial	219	122	0	95	9	237	2.278	0,17
Substitució jubilació 64 anys	1	3	0	0	0	4	20	0,00
Pràctiques	704	524	0	200	51	977	6.928	0,53
Formació	316	163	0	19	7	453	1.385	0,11
Altres	227	56	0	12	7	264	1.861	0,14
Total temporals	99.762	89.945	359	20.120	7.748	161.480	1.136.182	86,41
Total contractació	113.369	100.992	415	22.523	9.093	182.330	1.314.845	100,00

ST Barcelona: Alt Penedès, Baix Llobregat, Barcelonès, Garraf, Maresme, Vallès Occidental i Vallès Oriental.

(1) La distribució dels contractes per territori es fa a partir del municipi del lloc de treball.

Nota: Des de gener de 2014 l'activitat econòmica associada als contractes formalitzats per ETT correspon a la de l'empresa usuària i no a la de l'ETT, com s'havia fet fins ara.

C.6.3. Contractes temporals segons durada del contracte (en mesos). ST Barcelona ⁽¹⁾

juliol de 2017

Tipus de contracte	Total	<=1	>1 a <=3	>3 a <=6	>6 a <=12	>12 a <=18	>18 a <=24	>24	Indeterm.
Obra o servei	67.827	17.664	2.102	1.272	621	73	32	174	45.889
Eventuals circumstàncies producció	92.596	52.549	24.836	13.568	1.629	14	0	0	0
Interinitat	26.397	14.303	2.601	583	86	12	5	53	8.754
Temporal persones amb discapacitat	338	0	0	0	331	7	0	0	0
Inserció	54	0	0	43	11	0	0	0	0
Relleu	160	4	0	5	9	8	7	127	0
Jubilació parcial	341	6	0	1	6	5	13	261	49
Substitució jubilació 64 anys	4	0	0	0	4	0	0	0	0
Pràctiques	1.228	0	0	821	339	10	58	0	0
Formació	479	0	0	286	182	8	1	2	0
Altres	283	76	80	30	7	0	5	4	81
Total	189.707	84.602	29.619	16.609	3.225	137	121	621	54.773

ST Barcelona: Alt Penedès, Baix Llobregat, Barcelonès, Garraf, Maresme, Vallès Occidental i Vallès Oriental.

(1) La distribució dels contractes per territori es fa a partir del municipi del lloc de treball.

C.7.1. Contractes per modalitat. ST Girona (1)

juliol de 2017

Tipus de contracte	Dades mensuals		Acumulats		Variacions			
	Mes	Mes	Any	Any	Mes anterior		Acumulat any anterior	
	actual	anterior			Absoluta	Relativa(%)	Absoluta	Relativa(%)
Contractació indefinida								
Ordinari temps indefinit	2.463	2.870	16.156	15.410	-407	-14,18	746	4,84
Foment de la contractació indefinida	94	98	531	325	-4	-4,08	206	63,38
Indefinit persones amb discapacitat	19	20	126	112	-1	-5,00	14	12,50
Convertits en indefinits	1.023	1.138	7.465	6.379	-115	-10,11	1.086	17,02
Total indefinits	3.599	4.126	24.278	22.226	-527	-12,77	2.052	9,23
Contractació temporal								
Obra o servei	8.005	9.349	45.599	41.105	-1.344	-14,38	4.494	10,93
Eventuals circumstàncies producció	18.163	19.403	93.309	90.617	-1.240	-6,39	2.692	2,97
Interinitat	1.701	1.872	12.329	12.078	-171	-9,13	251	2,08
Temporal persones amb discapacita	20	36	189	188	-16	-44,44	1	0,53
Inserció	1	5	38	34	-4	-80,00	4	11,76
Relleu	11	26	144	132	-15	-57,69	12	9,09
Jubilació parcial	28	50	282	292	-22	-44,00	-10	-3,42
Substitució jubilació 64 anys	2	1	4	1	1	100,00	3	300,00
Pràctiques	108	81	407	424	27	33,33	-17	-4,01
Formació	63	32	234	203	31	96,88	31	15,27
Altres	4	65	115	97	-61	-93,85	18	18,56
Total temporals	28.106	30.920	152.650	145.171	-2.814	-9,10	7.479	5,15
Total contractació	31.705	35.046	176.928	167.397	-3.341	-9,53	9.531	5,69

ST Girona: Alt Empordà, Baix Empordà, Garrotxa, Gironès, Pla de l'Estany, Ripollès i Selva.

(1) La distribució dels contractes per territori es fa a partir del municipi del lloc de treball.

C.7.2.Distribució dels contractes per modalitat, edat, sexe i sector d'activitat econòmica. ST Girona ⁽¹⁾

juliol de 2017

Tipus de contracte	Total		Edat del treballador a l'inici del contracte				
	Total	%	<=19 anys	>19<=24	>=25<30	>=30<45	>=45 anys
Contractació indefinida							
Ordinari temps indefinit	2.463	7,77	395	480	316	839	433
Foment de la contractació indefinida	94	0,30	10	18	21	7	38
Indefinit persones amb discapacitat	19	0,06	0	1	3	7	8
Convertits en indefinits	1.023	3,23	38	173	171	438	203
Total indefinits	3.599	11,35	443	672	511	1.291	682
Contractació temporal							
Obra o servei	8.005	25,25	1.261	1.919	1.023	2.426	1.376
Eventuals circumstàncies producció	18.163	57,29	3.732	4.388	2.314	4.993	2.736
Interinitat	1.701	5,37	92	334	323	590	362
Temporal persones amb discapacitat	20	0,06	1	2	1	11	5
Inserció	1	0,00	0	0	0	1	0
Relleu	11	0,03	0	1	4	1	5
Jubilació parcial	28	0,09	0	0	0	0	28
Substitució jubilació 64 anys	2	0,01	0	0	0	2	0
Pràctiques	108	0,34	15	50	33	8	2
Formació	63	0,20	38	22	3	0	0
Altres	4	0,01	0	0	1	1	2
Total temporals	28.106	88,65	5.139	6.716	3.702	8.033	4.516
Total contractació	31.705	100,00	5.582	7.388	4.213	9.324	5.198

Tipus de contracte	Sexe		Sector d'activitat econòmica (CCAEE-2009)				Acumulat any	
	Homes	Dones	Agricultura	Indústria	Construcció	Serveis	Total	%
Contractació indefinida								
Ordinari temps indefinit	1.312	1.151	47	180	112	2.124	16.156	9,13
Foment de la contractació indefinida	54	40	2	3	6	83	531	0,30
Indefinit persones amb discapacitat	6	13	0	3	0	16	126	0,07
Convertits en indefinits	562	461	21	187	72	743	7.465	4,22
Total indefinits	1.934	1.665	70	373	190	2.966	24.278	13,72
Contractació temporal								
Obra o servei	4.493	3.512	258	825	501	6.421	45.599	25,77
Eventuals circumstàncies producció	9.393	8.770	101	3.182	374	14.506	93.309	52,74
Interinitat	488	1.213	1	150	6	1.544	12.329	6,97
Temporal persones amb discapacitat	13	7	0	7	1	12	189	0,11
Inserció	0	1	0	0	0	1	38	0,02
Relleu	3	8	0	1	0	10	144	0,08
Jubilació parcial	19	9	0	10	2	16	282	0,16
Substitució jubilació 64 anys	2	0	0	0	0	2	4	0,00
Pràctiques	58	50	3	13	10	82	407	0,23
Formació	48	15	0	5	1	57	234	0,13
Altres	3	1	0	0	0	4	115	0,06
Total temporals	14.520	13.586	363	4.193	895	22.655	152.650	86,28
Total contractació	16.454	15.251	433	4.566	1.085	25.621	176.928	100,00

ST Girona: Alt Empordà, Baix Empordà, Garrotxa, Gironès, Pla de l'Estany, Ripollès i Selva.

(1) La distribució dels contractes per territori es fa a partir del municipi del lloc de treball.

Nota: Des de gener de 2014 l'activitat econòmica associada als contractes formalitzats per ETT correspon a la de l'empresa usuària i no a la de l'ETT, com s'havia fet fins ara.

C.7.3. Contractes temporals segons durada del contracte (en mesos). ST Girona ⁽¹⁾

juliol de 2017

Tipus de contracte	Total	<=1	>1 a <=3	>3 a <=6	>6 a <=12	>12 a <=18	>18 a <=24	>24	Indeterm.
Obra o servei	8.005	1.166	362	91	24	10	1	14	6.337
Eventuals circumstàncies producció	18.163	6.274	9.781	1.932	175	1	0	0	0
Interinitat	1.701	646	200	54	8	0	0	1	792
Temporal persones amb discapacitat	20	0	0	0	20	0	0	0	0
Inserció	1	0	0	1	0	0	0	0	0
Relleu	11	0	0	0	0	0	1	10	0
Jubilació parcial	28	0	1	0	0	0	1	21	5
Substitució jubilació 64 anys	2	0	0	0	2	0	0	0	0
Pràctiques	108	0	0	78	26	1	3	0	0
Formació	63	0	0	41	20	1	0	1	0
Altres	4	0	1	3	0	0	0	0	0
Total	28.106	8.086	10.345	2.200	275	13	6	47	7.134

ST Girona: Alt Empordà, Baix Empordà, Garrotxa, Gironès, Pla de l'Estany, Ripollès i Selva.

(1) La distribució dels contractes per territori es fa a partir del municipi del lloc de treball.

C.8.1. Contractes per modalitat. ST Tarragona (1)

juliol de 2017

Tipus de contracte	Dades mensuals		Acumulats		Variacions			
	Mes	Mes	Any	Any	Mes anterior		Acumulat any anterior	
	actual	anterior			Absoluta	Relativa(%)	Absoluta	Relativa(%)
Contractació indefinida								
Ordinari temps indefinit	1.469	1.673	10.060	9.580	-204	-12,19	480	5,01
Foment de la contractació indefinida	60	62	502	223	-2	-3,23	279	125,11
Indefinit persones amb discapacitat	8	17	101	88	-9	-52,94	13	14,77
Convertits en indefinits	856	864	5.608	4.916	-8	-0,93	692	14,08
Total indefinits	2.393	2.616	16.271	14.807	-223	-8,52	1.464	9,89
Contractació temporal								
Obra o servei	8.090	8.833	47.195	46.867	-743	-8,41	328	0,70
Eventuals circumstàncies producció	13.647	14.596	76.817	68.546	-949	-6,50	8.271	12,07
Interinitat	2.352	2.056	14.508	14.116	296	14,40	392	2,78
Temporal persones amb discapacita	34	36	231	216	-2	-5,56	15	6,94
Inserció	0	0	0	2	0	-	-2	-100,00
Relleu	16	14	127	149	2	14,29	-22	-14,77
Jubilació parcial	46	38	280	283	8	21,05	-3	-1,06
Substitució jubilació 64 anys	3	1	10	5	2	200,00	5	100,00
Pràctiques	175	142	720	695	33	23,24	25	3,60
Formació	50	30	128	172	20	66,67	-44	-25,58
Altres	13	80	189	230	-67	-83,75	-41	-17,83
Total temporals	24.426	25.826	140.205	131.281	-1.400	-5,42	8.924	6,80
Total contractació	26.819	28.442	156.476	146.088	-1.623	-5,71	10.388	7,11

ST Tarragona: Alt Camp, Baix Camp, Baix Penedès, Conca de Barberà, Priorat i Tarragonès.

(1) La distribució dels contractes per territori es fa a partir del municipi del lloc de treball.

C.8.2.Distribució dels contractes per modalitat, edat, sexe i sector d'activitat econòmica. ST Tarragona ⁽¹⁾

juliol de 2017

Tipus de contracte	Total		Edat del treballador a l'inici del contracte				
	Total	%	<=19 anys	>19<=24	>=25<30	>=30<45	>=45 anys
Contractació indefinida							
Ordinari temps indefinit	1.469	5,48	174	318	182	529	266
Foment de la contractació indefinida	60	0,22	7	12	12	3	26
Indefinit persones amb discapacitat	8	0,03	1	1	1	3	2
Convertits en indefinits	856	3,19	16	128	171	350	191
Total indefinits	2.393	8,92	198	459	366	885	485
Contractació temporal							
Obra o servei	8.090	30,17	918	1.692	1.115	2.694	1.671
Eventuals circumstàncies producció	13.647	50,89	1.865	2.819	1.957	4.637	2.369
Interinitat	2.352	8,77	154	486	398	770	544
Temporal persones amb discapacitat	34	0,13	2	2	3	13	14
Inserció	0	0,00	0	0	0	0	0
Relleu	16	0,06	1	1	4	8	2
Jubilació parcial	46	0,17	0	0	0	0	46
Substitució jubilació 64 anys	3	0,01	0	0	0	1	2
Pràctiques	175	0,65	19	88	45	21	2
Formació	50	0,19	16	33	1	0	0
Altres	13	0,05	1	0	1	8	3
Total temporals	24.426	91,08	2.976	5.121	3.524	8.152	4.653
Total contractació	26.819	100,00	3.174	5.580	3.890	9.037	5.138

Tipus de contracte	Sexe		Sector d'activitat econòmica (CCAIE-2009)				Acumulat any	
	Homes	Dones	Agricultura	Indústria	Construcció	Serveis	Total	%
Contractació indefinida								
Ordinari temps indefinit	817	652	17	125	41	1.286	10.060	6,43
Foment de la contractació indefinida	34	26	1	8	0	51	502	0,32
Indefinit persones amb discapacitat	5	3	0	2	0	6	101	0,06
Convertits en indefinits	477	379	10	112	50	684	5.608	3,58
Total indefinits	1.333	1.060	28	247	91	2.027	16.271	10,40
Contractació temporal								
Obra o servei	4.767	3.323	153	918	817	6.202	47.195	30,16
Eventuals circumstàncies producció	7.091	6.556	51	2.359	291	10.946	76.817	49,09
Interinitat	724	1.628	8	374	9	1.961	14.508	9,27
Temporal persones amb discapacitat	24	10	0	4	1	29	231	0,15
Inserció	0	0	0	0	0	0	0	0,00
Relleu	8	8	0	5	0	11	127	0,08
Jubilació parcial	31	15	1	28	0	17	280	0,18
Substitució jubilació 64 anys	0	3	0	0	0	3	10	0,01
Pràctiques	99	76	0	32	8	135	720	0,46
Formació	28	22	0	2	0	48	128	0,08
Altres	11	2	0	0	2	11	189	0,12
Total temporals	12.783	11.643	213	3.722	1.128	19.363	140.205	89,60
Total contractació	14.116	12.703	241	3.969	1.219	21.390	156.476	100,00

ST Tarragona: Alt Camp, Baix Camp, Baix Penedès, Conca de Barberà, Priorat i Tarragonès.

(1) La distribució dels contractes per territori es fa a partir del municipi del lloc de treball.

Nota: Des de gener de 2014 l'activitat econòmica associada als contractes formalitzats per ETT correspon a la de l'empresa usuària i no a la de l'ETT, com s'havia fet fins ara.

C.8.3. Contractes temporals segons durada del contracte (en mesos). ST Tarragona ⁽¹⁾

juliol de 2017

Tipus de contracte	Total	<=1	>1 a <=3	>3 a <=6	>6 a <=12	>12 a <=18	>18 a <=24	>24	Indeterm.
Obra o servei	8.090	990	313	87	26	4	0	10	6.660
Eventuals circumstàncies producció	13.647	6.434	5.729	1.328	155	1	0	0	0
Interinitat	2.352	961	303	68	11	1	0	2	1.006
Temporal persones amb discapacitat	34	0	0	0	34	0	0	0	0
Inserció	0	0	0	0	0	0	0	0	0
Relleu	16	0	0	0	0	2	1	13	0
Jubilació parcial	46	1	0	0	0	2	6	33	4
Substitució jubilació 64 anys	3	0	0	0	3	0	0	0	0
Pràctiques	175	0	0	112	61	2	0	0	0
Formació	50	0	0	39	11	0	0	0	0
Altres	13	1	0	7	1	0	0	0	4
Total	24.426	8.387	6.345	1.641	302	12	7	58	7.674

ST Tarragona: Alt Camp, Baix Camp, Baix Penedès, Conca de Barberà, Priorat i Tarragonès.

(1) La distribució dels contractes per territori es fa a partir del municipi del lloc de treball.

C.9.1. Contractes per modalitat. ST Terres de l'Ebre (1)

juliol de 2017

Tipus de contracte	Dades mensuals		Acumulats		Variacions			
	Mes	Mes	Any	Any	Mes anterior		Acumulat any anterior	
	actual	anterior			Absoluta	Relativa(%)	Absoluta	Relativa(%)
Contractació indefinida								
Ordinari temps indefinit	157	200	1.310	1.469	-43	-21,50	-159	-10,82
Foment de la contractació indefinida	12	11	86	52	1	9,09	34	65,38
Indefinit persones amb discapacitat	1	4	16	13	-3	-75,00	3	23,08
Convertits en indefinits	216	208	1.361	1.096	8	3,85	265	24,18
Total indefinits	386	423	2.773	2.630	-37	-8,75	143	5,44
Contractació temporal								
Obra o servei	1.995	2.432	15.263	13.960	-437	-17,97	1.303	9,33
Eventuals circumstàncies producció	2.708	2.546	13.538	11.661	162	6,36	1.877	16,10
Interinitat	557	552	3.943	4.078	5	0,91	-135	-3,31
Temporal persones amb discapacita	5	8	49	60	-3	-37,50	-11	-18,33
Inserció	0	0	0	0	0	-	0	-
Relleu	6	3	34	45	3	100,00	-11	-24,44
Jubilació parcial	18	8	70	72	10	125,00	-2	-2,78
Substitució jubilació 64 anys	0	0	0	1	0	-	-1	-100,00
Pràctiques	50	32	169	169	18	56,25	0	0,00
Formació	11	7	36	33	4	57,14	3	9,09
Altres	2	9	38	31	-7	-77,78	7	22,58
Total temporals	5.352	5.597	33.140	30.110	-245	-4,38	3.030	10,06
Total contractació	5.738	6.020	35.913	32.740	-282	-4,68	3.173	9,69

ST Terres de l'Ebre: Baix Ebre, Montsià, Ribera d'Ebre i Terra Alta.

(1) La distribució dels contractes per territori es fa a partir del municipi del lloc de treball.

C.9.2.Distribució dels contractes per modalitat, edat, sexe i sector d'activitat econòmica. ST Terres de l'Ebre ⁽¹⁾

juliol de 2017

Tipus de contracte	Total		Edat del treballador a l'inici del contracte				
	Total	%	<=19 anys	>19<=24	>=25<30	>=30<45	>=45 anys
Contractació indefinida							
Ordinari temps indefinit	157	2,74	11	28	23	51	44
Foment de la contractació indefinida	12	0,21	1	1	2	0	8
Indefinit persones amb discapacitat	1	0,02	0	0	0	0	1
Convertits en indefinits	216	3,76	4	31	28	101	52
Total indefinits	386	6,73	16	60	53	152	105
Contractació temporal							
Obra o servei	1.995	34,77	241	355	259	722	418
Eventuals circumstàncies producció	2.708	47,19	325	602	377	880	524
Interinitat	557	9,71	23	87	92	221	134
Temporal persones amb discapacitat	5	0,09	1	0	0	1	3
Inserció	0	0,00	0	0	0	0	0
Relleu	6	0,10	0	1	1	3	1
Jubilació parcial	18	0,31	0	0	0	0	18
Substitució jubilació 64 anys	0	0,00	0	0	0	0	0
Pràctiques	50	0,87	6	27	13	3	1
Formació	11	0,19	5	6	0	0	0
Altres	2	0,03	0	1	0	0	1
Total temporals	5.352	93,27	601	1.079	742	1.830	1.100
Total contractació	5.738	100,00	617	1.139	795	1.982	1.205

Tipus de contracte	Sexe		Sector d'activitat econòmica (CCAE-2009)				Acumulat any	
	Homes	Dones	Agricultura	Indústria	Construcció	Serveis	Total	%
Contractació indefinida								
Ordinari temps indefinit	86	71	10	20	6	121	1.310	3,65
Foment de la contractació indefinida	5	7	0	1	1	10	86	0,24
Indefinit persones amb discapacitat	1	0	0	0	0	1	16	0,04
Convertits en indefinits	124	92	26	26	11	153	1.361	3,79
Total indefinits	216	170	36	47	18	285	2.773	7,72
Contractació temporal								
Obra o servei	1.257	738	400	175	174	1.246	15.263	42,50
Eventuals circumstàncies producció	1.396	1.312	91	408	65	2.144	13.538	37,70
Interinitat	137	420	1	21	0	535	3.943	10,98
Temporal persones amb discapacitat	3	2	0	0	0	5	49	0,14
Inserció	0	0	0	0	0	0	0	0,00
Relleu	4	2	0	2	0	4	34	0,09
Jubilació parcial	16	2	0	11	0	7	70	0,19
Substitució jubilació 64 anys	0	0	0	0	0	0	0	0,00
Pràctiques	30	20	1	12	2	35	169	0,47
Formació	7	4	0	0	0	11	36	0,10
Altres	0	2	0	0	0	2	38	0,11
Total temporals	2.850	2.502	493	629	241	3.989	33.140	92,28
Total contractació	3.066	2.672	529	676	259	4.274	35.913	100,00

ST Terres de l'Ebre: Baix Ebre, Montsià, Ribera d'Ebre i Terra Alta.

(1) La distribució dels contractes per territori es fa a partir del municipi del lloc de treball.

Nota: Des de gener de 2014 l'activitat econòmica associada als contractes formalitzats per ETT correspon a la de l'empresa usuària i no a la de l'ETT, com s'havia fet fins ara.

C.9.3. Contractes temporals segons durada del contracte (en mesos). ST Terres de l'Ebre ⁽¹⁾

juliol de 2017

Tipus de contracte	Total	<=1	>1 a <=3	>3 a <=6	>6 a <=12	>12 a <=18	>18 a <=24	>24	Indeterm.
Obra o servei	1.995	128	106	33	10	0	1	1	1.716
Eventuals circumstàncies producció	2.708	1.352	1.086	232	38	0	0	0	0
Interinitat	557	263	125	46	2	2	0	0	119
Temporal persones amb discapacitat	5	0	0	0	5	0	0	0	0
Inserció	0	0	0	0	0	0	0	0	0
Relleu	6	0	0	0	0	0	0	6	0
Jubilació parcial	18	2	0	0	0	1	0	15	0
Substitució jubilació 64 anys	0	0	0	0	0	0	0	0	0
Pràctiques	50	0	0	36	14	0	0	0	0
Formació	11	0	0	11	0	0	0	0	0
Altres	2	0	0	1	0	0	0	0	1
Total	5.352	1.745	1.317	359	69	3	1	22	1.836

ST Terres de l'Ebre: Baix Ebre, Montsià, Ribera d'Ebre i Terra Alta.

(1) La distribució dels contractes per territori es fa a partir del municipi del lloc de treball.

C.10.1. Contractes per modalitat. ST Lleida (1)

juliol de 2017

Tipus de contracte	Dades mensuals		Acumulats		Variacions			
	Mes actual	Mes anterior	Any actual	Any anterior	Mes anterior		Acumulat any anterior	
					Absoluta	Relativa(%)	Absoluta	Relativa(%)
Contractació indefinida								
Ordinari temps indefinit	650	730	4.481	4.321	-80	-10,96	160	3,70
Foment de la contractació indefinida	36	42	263	157	-6	-14,29	106	67,52
Indefinit persones amb discapacitat	8	14	76	50	-6	-42,86	26	52,00
Convertits en indefinits	595	641	4.075	3.173	-46	-7,18	902	28,43
Total indefinits	1.289	1.427	8.895	7.701	-138	-9,67	1.194	15,50
Contractació temporal								
Obra o servei	12.046	13.717	55.210	48.391	-1.671	-12,18	6.819	14,09
Eventuals circumstàncies producció	4.628	4.625	27.567	24.489	3	0,06	3.078	12,57
Interinitat	835	824	5.654	5.810	11	1,33	-156	-2,69
Temporal persones amb discapacita	18	27	138	120	-9	-33,33	18	15,00
Inserció	7	0	19	4	7	-	15	375,00
Relleu	10	10	67	50	0	0,00	17	34,00
Jubilació parcial	22	24	168	152	-2	-8,33	16	10,53
Substitució jubilació 64 anys	1	0	8	1	1	-	7	700,00
Pràctiques	81	64	322	327	17	26,56	-5	-1,53
Formació	43	3	74	82	40	1.333,33	-8	-9,76
Altres	10	33	109	82	-23	-69,70	27	32,93
Total temporals	17.701	19.327	89.336	79.508	-1.626	-8,41	9.828	12,36
Total contractació	18.990	20.754	98.231	87.209	-1.764	-8,50	11.022	12,64

ST Lleida: Garrigues, Noguera, Pla d'Urgell, Segarra, Segrià i Urgell.

(1) La distribució dels contractes per territori es fa a partir del municipi del lloc de treball.

C.10.2.Distribució dels contractes per modalitat, edat, sexe i sector d'activitat econòmica. ST Lleida ⁽¹⁾

juliol de 2017

Tipus de contracte	Total		Edat del treballador a l'inici del contracte				
	Total	%	<=19 anys	>19<=24	>=25<30	>=30<45	>=45 anys
Contractació indefinida							
Ordinari temps indefinit	650	3,42	47	116	77	261	149
Foment de la contractació indefinida	36	0,19	1	6	9	2	18
Indefinit persones amb discapacitat	8	0,04	0	0	0	5	3
Convertits en indefinits	595	3,13	15	82	103	271	124
Total indefinits	1.289	6,79	63	204	189	539	294
Contractació temporal							
Obra o servei	12.046	63,43	940	1.551	1.181	5.293	3.081
Eventuals circumstàncies producció	4.628	24,37	569	1.038	621	1.522	878
Interinitat	835	4,40	39	157	163	290	186
Temporal persones amb discapacitat	18	0,09	0	1	1	7	9
Inserció	7	0,04	0	0	0	5	2
Relleu	10	0,05	1	0	3	4	2
Jubilació parcial	22	0,12	0	0	0	0	22
Substitució jubilació 64 anys	1	0,01	0	0	1	0	0
Pràctiques	81	0,43	17	47	15	2	0
Formació	43	0,23	18	24	1	0	0
Altres	10	0,05	0	4	4	1	1
Total temporals	17.701	93,21	1.584	2.822	1.990	7.124	4.181
Total contractació	18.990	100,00	1.647	3.026	2.179	7.663	4.475

Tipus de contracte	Sexe		Sector d'activitat econòmica (CCAE-2009)				Acumulat any	
	Homes	Dones	Agricultura	Indústria	Construcció	Serveis	Total	%
Contractació indefinida								
Ordinari temps indefinit	420	230	106	58	65	421	4.481	4,56
Foment de la contractació indefinida	29	7	2	3	0	31	263	0,27
Indefinit persones amb discapacitat	7	1	1	1	1	5	76	0,08
Convertits en indefinits	374	221	55	90	59	391	4.075	4,15
Total indefinits	830	459	164	152	125	848	8.895	9,06
Contractació temporal								
Obra o servei	8.744	3.302	7.011	787	346	3.902	55.210	56,20
Eventuals circumstàncies producció	2.498	2.130	227	692	195	3.514	27.567	28,06
Interinitat	243	592	6	86	1	742	5.654	5,76
Temporal persones amb discapacitat	13	5	0	2	2	14	138	0,14
Inserció	2	5	0	0	0	7	19	0,02
Relleu	2	8	0	1	0	9	67	0,07
Jubilació parcial	13	9	1	6	1	14	168	0,17
Substitució jubilació 64 anys	0	1	0	0	0	1	8	0,01
Pràctiques	53	28	1	12	2	66	322	0,33
Formació	31	12	0	0	0	43	74	0,08
Altres	2	8	0	0	0	10	109	0,11
Total temporals	11.601	6.100	7.246	1.586	547	8.322	89.336	90,94
Total contractació	12.431	6.559	7.410	1.738	672	9.170	98.231	100,00

ST Lleida: Garrigues, Noguera, Pla d'Urgell, Segarra, Segrià i Urgell.

(1) La distribució dels contractes per territori es fa a partir del municipi del lloc de treball.

Nota: Des de gener de 2014 l'activitat econòmica associada als contractes formalitzats per ETT correspon a la de l'empresa usuària i no a la de l'ETT, com s'havia fet fins ara.

C.10.3. Contractes temporals segons durada del contracte (en mesos). ST Lleida ⁽¹⁾

juliol de 2017

Tipus de contracte	Total	<=1	>1 a <=3	>3 a <=6	>6 a <=12	>12 a <=18	>18 a <=24	>24	Indeterm.
Obra o servei	12.046	375	147	50	13	3	3	3	11.452
Eventuals circumstàncies producció	4.628	2.098	1.681	770	77	2	0	0	0
Interinitat	835	220	112	31	4	0	1	0	467
Temporal persones amb discapacitat	18	0	0	0	18	0	0	0	0
Inserció	7	0	0	4	3	0	0	0	0
Relleu	10	0	0	0	1	1	0	8	0
Jubilació parcial	22	0	0	0	1	2	0	8	11
Substitució jubilació 64 anys	1	0	0	0	1	0	0	0	0
Pràctiques	81	0	0	58	18	1	4	0	0
Formació	43	0	0	41	2	0	0	0	0
Altres	10	6	0	1	1	0	0	0	2
Total	17.701	2.699	1.940	955	139	9	8	19	11.932

ST Lleida: Garrigues, Noguera, Pla d'Urgell, Segarra, Segrià i Urgell.

(1) La distribució dels contractes per territori es fa a partir del municipi del lloc de treball.

C.11.1. Contractes per modalitat. ST Catalunya Central (1)

juliol de 2017

Tipus de contracte	Dades mensuals		Acumulats		Variacions			
	Mes	Mes	Any	Any	Mes anterior		Acumulat any anterior	
	actual	anterior			Absoluta	Relativa(%)	Absoluta	Relativa(%)
Contractació indefinida								
Ordinari temps indefinit	874	941	6.291	5.964	-67	-7,12	327	5,48
Foment de la contractació indefinida	62	63	476	193	-1	-1,59	283	146,63
Indefinit persones amb discapacitat	4	11	69	75	-7	-63,64	-6	-8,00
Convertits en indefinits	695	720	4.916	3.996	-25	-3,47	920	23,02
Total indefinits	1.635	1.735	11.752	10.228	-100	-5,76	1.524	14,90
Contractació temporal								
Obra o servei	5.302	5.821	32.785	30.832	-519	-8,92	1.953	6,33
Eventuals circumstàncies producció	5.557	5.955	33.807	34.026	-398	-6,68	-219	-0,64
Interinitat	1.358	1.329	9.004	8.839	29	2,18	165	1,87
Temporal persones amb discapacitat	26	20	164	165	6	30,00	-1	-0,61
Inserció	4	5	14	12	-1	-20,00	2	16,67
Relleu	12	14	117	106	-2	-14,29	11	10,38
Jubilació parcial	25	26	212	203	-1	-3,85	9	4,43
Substitució jubilació 64 anys	1	0	2	3	1	-	-1	-33,33
Pràctiques	75	62	376	399	13	20,97	-23	-5,76
Formació	42	13	112	154	29	223,08	-42	-27,27
Altres	0	34	57	51	-34	-100,00	6	11,76
Total temporals	12.402	13.279	76.650	74.790	-877	-6,60	1.860	2,49
Total contractació	14.037	15.014	88.402	85.018	-977	-6,51	3.384	3,98

ST Catalunya Central: Anoia, Bages, Berguedà, Osona i Solsonès.

(1) La distribució dels contractes per territori es fa a partir del municipi del lloc de treball.

C.11.2.Distribució dels contractes per modalitat, edat, sexe i sector d'activitat econòmica. ST Catalunya Central ⁽¹⁾

juliol de 2017

Tipus de contracte	Total		Edat del treballador a l'inici del contracte				
	Total	%	<=19 anys	>19<=24	>=25<30	>=30<45	>=45 anys
Contractació indefinida							
Ordinari temps indefinit	874	6,23	61	118	130	343	222
Foment de la contractació indefinida	62	0,44	6	8	19	1	28
Indefinit persones amb discapacitat	4	0,03	0	1	2	1	0
Convertits en indefinits	695	4,95	21	98	113	293	170
Total indefinits	1.635	11,65	88	225	264	638	420
Contractació temporal							
Obra o servei	5.302	37,77	667	1.314	756	1.616	949
Eventuals circumstàncies producció	5.557	39,59	869	1.433	814	1.629	812
Interinitat	1.358	9,67	87	315	279	449	228
Temporal persones amb discapacitat	26	0,19	2	5	4	6	9
Inserció	4	0,03	0	1	0	1	2
Relleu	12	0,09	0	2	3	5	2
Jubilació parcial	25	0,18	0	0	0	0	25
Substitució jubilació 64 anys	1	0,01	0	0	0	1	0
Pràctiques	75	0,53	12	38	16	8	1
Formació	42	0,30	29	11	1	1	0
Altres	0	0,00	0	0	0	0	0
Total temporals	12.402	88,35	1.666	3.119	1.873	3.716	2.028
Total contractació	14.037	100,00	1.754	3.344	2.137	4.354	2.448

Tipus de contracte	Sexe		Sector d'activitat econòmica (CCAE-2009)				Acumulat any	
	Homes	Dones	Agricultura	Indústria	Construcció	Serveis	Total	%
Contractació indefinida								
Ordinari temps indefinit	481	393	9	185	53	627	6.291	7,12
Foment de la contractació indefinida	35	27	3	9	7	43	476	0,54
Indefinit persones amb discapacitat	3	1	0	3	0	1	69	0,08
Convertits en indefinits	405	290	7	226	38	424	4.916	5,56
Total indefinits	924	711	19	423	98	1.095	11.752	13,29
Contractació temporal								
Obra o servei	3.147	2.155	60	1.833	340	3.069	32.785	37,09
Eventuals circumstàncies producció	2.986	2.571	89	1.524	133	3.811	33.807	38,24
Interinitat	460	898	3	151	5	1.199	9.004	10,19
Temporal persones amb discapacitat	17	9	1	7	0	18	164	0,19
Inserció	2	2	0	0	0	4	14	0,02
Relleu	7	5	0	2	0	10	117	0,13
Jubilació parcial	14	11	1	14	0	10	212	0,24
Substitució jubilació 64 anys	1	0	0	0	0	1	2	0,00
Pràctiques	47	28	0	22	4	49	376	0,43
Formació	29	13	0	2	0	40	112	0,13
Altres	0	0	0	0	0	0	57	0,06
Total temporals	6.710	5.692	154	3.555	482	8.211	76.650	86,71
Total contractació	7.634	6.403	173	3.978	580	9.306	88.402	100,00

ST Catalunya Central: Anoia, Bages, Berguedà, Osona i Solsonès.

(1) La distribució dels contractes per territori es fa a partir del municipi del lloc de treball.

Nota: Des de gener de 2014 l'activitat econòmica associada als contractes formalitzats per ETT correspon a la de l'empresa usuària i no a la de l'ETT, com s'havia fet fins ara.

C.11.3. Contractes temporals segons durada del contracte (en mesos). ST Catalunya Central ⁽¹⁾

juliol de 2017

Tipus de contracte	Total	<=1	>1 a <=3	>3 a <=6	>6 a <=12	>12 a <=18	>18 a <=24	>24	Indeterm.
Obra o servei	5.302	1.016	139	71	30	3	4	5	4.034
Eventuals circumstàncies producció	5.557	2.382	2.211	841	122	1	0	0	0
Interinitat	1.358	546	174	57	3	2	0	0	576
Temporal persones amb discapacitat	26	0	0	0	26	0	0	0	0
Inserció	4	0	0	2	2	0	0	0	0
Relleu	12	0	0	0	0	1	0	11	0
Jubilació parcial	25	1	0	0	0	1	1	18	4
Substitució jubilació 64 anys	1	0	0	0	1	0	0	0	0
Pràctiques	75	0	0	56	18	1	0	0	0
Formació	42	0	0	32	6	3	1	0	0
Altres	0	0	0	0	0	0	0	0	0
Total	12.402	3.945	2.524	1.059	208	12	6	34	4.614

ST Catalunya Central: Anoia, Bages, Berguedà, Osona i Solsonès.

(1) La distribució dels contractes per territori es fa a partir del municipi del lloc de treball.

C.12.1. Contractes per modalitat. ST Alt Pirineu i Aran (1)

juliol de 2017

Tipus de contracte	Dades mensuals		Acumulats		Variacions			
	Mes actual	Mes anterior	Any actual	Any anterior	Mes anterior		Acumulat any anterior	
					Absoluta	Relativa(%)	Absoluta	Relativa(%)
Contractació indefinida								
Ordinari temps indefinit	145	147	995	944	-2	-1,36	51	5,40
Foment de la contractació indefinida	13	12	49	23	1	8,33	26	113,04
Indefinit persones amb discapacitat	0	2	9	7	-2	-100,00	2	28,57
Convertits en indefinits	94	79	625	461	15	18,99	164	35,57
Total indefinits	252	240	1.678	1.435	12	5,00	243	16,93
Contractació temporal								
Obra o servei	1.191	822	5.217	4.481	369	44,89	736	16,42
Eventuals circumstàncies producció	1.657	1.509	8.532	7.801	148	9,81	731	9,37
Interinitat	125	152	812	724	-27	-17,76	88	12,15
Temporal persones amb discapacita	5	4	16	19	1	25,00	-3	-15,79
Inserció	7	4	14	3	3	75,00	11	366,67
Relleu	1	2	8	4	-1	-50,00	4	100,00
Jubilació parcial	4	3	20	11	1	33,33	9	81,82
Substitució jubilació 64 anys	0	0	0	0	0	-	0	-
Pràctiques	5	1	17	22	4	400,00	-5	-22,73
Formació	1	2	9	20	-1	-50,00	-11	-55,00
Altres	0	0	3	1	0	-	2	200,00
Total temporals	2.996	2.499	14.648	13.086	497	19,89	1.562	11,94
Total contractació	3.248	2.739	16.326	14.521	509	18,58	1.805	12,43

ST Alt Pirineu i Aran: Alt Urgell, Alta Ribagorça, Cerdanya, Pallars Jussà, Pallars Sobirà i Val d'Aran.

(1) La distribució dels contractes per territori es fa a partir del municipi del lloc de treball.

C.12.2.Distribució dels contractes per modalitat, edat, sexe i sector d'activitat econòmica. ST Alt Pirineu i Aran ⁽¹⁾

juliol de 2017

Tipus de contracte	Total		Edat del treballador a l'inici del contracte				
	Total	%	<=19 anys	>19<=24	>=25<30	>=30<45	>=45 anys
Contractació indefinida							
Ordinari temps indefinit	145	4,46	13	14	15	63	40
Foment de la contractació indefinida	13	0,40	1	5	1	1	5
Indefinit persones amb discapacitat	0	0,00	0	0	0	0	0
Convertits en indefinits	94	2,89	1	14	14	43	22
Total indefinits	252	7,76	15	33	30	107	67
Contractació temporal							
Obra o servei	1.191	36,67	173	282	152	364	220
Eventuals circumstàncies producció	1.657	51,02	294	449	191	451	272
Interinitat	125	3,85	6	20	26	50	23
Temporal persones amb discapacitat	5	0,15	0	3	0	0	2
Inserció	7	0,22	0	0	0	4	3
Relleu	1	0,03	0	0	0	0	1
Jubilació parcial	4	0,12	0	0	0	0	4
Substitució jubilació 64 anys	0	0,00	0	0	0	0	0
Pràctiques	5	0,15	2	1	2	0	0
Formació	1	0,03	1	0	0	0	0
Altres	0	0,00	0	0	0	0	0
Total temporals	2.996	92,24	476	755	371	869	525
Total contractació	3.248	100,00	491	788	401	976	592

Tipus de contracte	Sexe		Sector d'activitat econòmica (CCAE-2009)				Acumulat any	
	Homes	Dones	Agricultura	Indústria	Construcció	Serveis	Total	%
Contractació indefinida								
Ordinari temps indefinit	67	78	3	6	11	125	995	6,09
Foment de la contractació indefinida	6	7	0	1	0	12	49	0,30
Indefinit persones amb discapacitat	0	0	0	0	0	0	9	0,06
Convertits en indefinits	46	48	2	10	7	75	625	3,83
Total indefinits	119	133	5	17	18	212	1.678	10,28
Contractació temporal								
Obra o servei	612	579	22	13	119	1.037	5.217	31,96
Eventuals circumstàncies producció	827	830	32	53	64	1.508	8.532	52,26
Interinitat	50	75	1	3	1	120	812	4,97
Temporal persones amb discapacitat	4	1	0	0	0	5	16	0,10
Inserció	5	2	6	0	0	1	14	0,09
Relleu	1	0	0	0	0	1	8	0,05
Jubilació parcial	3	1	0	0	0	4	20	0,12
Substitució jubilació 64 anys	0	0	0	0	0	0	0	0,00
Pràctiques	2	3	0	0	0	5	17	0,10
Formació	1	0	0	0	0	1	9	0,06
Altres	0	0	0	0	0	0	3	0,02
Total temporals	1.505	1.491	61	69	184	2.682	14.648	89,72
Total contractació	1.624	1.624	66	86	202	2.894	16.326	100,00

ST Alt Pirineu i Aran: Alt Urgell, Alta Ribagorça, Cerdanya, Pallars Jussà, Pallars Sobirà i Val d'Aran.

(1) La distribució dels contractes per territori es fa a partir del municipi del lloc de treball.

Nota: Des de gener de 2014 l'activitat econòmica associada als contractes formalitzats per ETT correspon a la de l'empresa usuària i no a la de l'ETT, com s'havia fet fins ara.

C.12.3. Contractes temporals segons durada del contracte (en mesos). ST Alt Pirineu i Aran ⁽¹⁾

juliol de 2017

Tipus de contracte	Total	<=1	>1 a <=3	>3 a <=6	>6 a <=12	>12 a <=18	>18 a <=24	>24	Indeterm.
Obra o servei	1.191	98	145	21	1	0	0	0	926
Eventuals circumstàncies producció	1.657	719	785	135	18	0	0	0	0
Interinitat	125	45	20	3	1	0	0	0	56
Temporal persones amb discapacitat	5	0	0	0	5	0	0	0	0
Inserció	7	0	0	7	0	0	0	0	0
Relleu	1	0	0	0	0	0	0	1	0
Jubilació parcial	4	0	0	0	0	1	0	2	1
Substitució jubilació 64 anys	0	0	0	0	0	0	0	0	0
Pràctiques	5	0	0	3	2	0	0	0	0
Formació	1	0	0	0	1	0	0	0	0
Altres	0	0	0	0	0	0	0	0	0
Total	2.996	862	950	169	28	1	0	3	983

ST Alt Pirineu i Aran: Alt Urgell, Alta Ribagorça, Cerdanya, Pallars Jussà, Pallars Sobirà i Val d'Aran.

(1) La distribució dels contractes per territori es fa a partir del municipi del lloc de treball.

C.13.1. Contractes per modalitat. Espanya

juliol de 2017

Tipus de contracte ⁽¹⁾	Dades mensuals		Acumulats		Variacions			
	Mes	Mes	Any	Any	Mes anterior		Acumulat any anterior	
	actual	anterior	actual	anterior	Absoluta	Relativa(%)	Absoluta	Relativa(%)
Contractació indefinida								
Ordinari temps indefinit ⁽²⁾	92.665	105.662	705.067	652.263	-12.997	-12,30	52.804	8,10
Indefinit persones amb discapacitat	764	995	6.546	5.905	-231	-23,22	70.249	20,97
Convertits en indefinits	58.569	59.805	405.224	334.975	-1.236	-2,07	641	10,86
Total indefinits	151.998	166.462	1.116.837	993.143	-14.464	-8,69	123.694	12,45
Contractació temporal								
Obra o servei	708.334	784.549	4.756.512	4.266.468	-76.215	-9,71	490.044	11,49
Eventuals circumstàncies producció	896.876	965.485	5.508.268	4.963.451	-68.609	-7,11	544.817	10,98
Interinitat	139.984	139.746	902.360	905.873	238	0,17	-3.513	-0,39
Temporals persones amb discapacitat	2.157	2.459	15.138	13.666	-302	-12,28	1.472	10,77
Relleu	1.114	1.235	8.440	8.373	-121	-9,80	67	0,80
Jubilació parcial	2.375	2.509	17.304	16.525	-134	-5,34	779	4,71
Substitució jubilació 64 anys	42	54	434	433	-12	-22,22	1	0,23
Pràctiques	12.612	11.982	60.386	55.599	630	5,26	4.787	8,61
Formació	4.297	5.444	28.716	24.251	-1.147	-21,07	4.465	18,41
Altres ⁽³⁾	8.850	9.595	54.702	62.297	-745	-7,76	-7.595	-12,19
Total temporals	1.776.641	1.923.058	11.352.260	10.316.936	-146.417	-7,61	1.035.324	10,04
Total contractació	1.928.639	2.089.520	12.469.097	11.310.079	-160.881	-7,70	1.159.018	10,25

(1) Des de gener de 2013, el Servicio Público de Empleo Estatal publica únicament les modalitats de contracte que es detallen en la taula.

(2) Des de l'1 de gener de 2007 inclou contractes bonificats. Fins a desembre de 2006 no els incloïa, de manera que els contractes bonificats quedaven comptabilitzats dins de l'epígraf de foment a la contractació indefinida.

(3) Des de l'1 d'agost de 2006 inclou els contractes d'Inserció

Font: Servicio Público de Empleo Estatal

C.13.2. Contractes per tipus. Espanya

juliol de 2017

Tipus de contracte	Dades mensuals		Acumulats		Variacions			
	Mes	Mes	Any	Any	Mes anterior		Acumulat any anterior	
	actual	anterior	actual	anterior	Absoluta	Relativa(%)	Absoluta	Relativa(%)
Indefinits	151.998	166.462	1.116.837	993.143	-14.464	-8,69	123.694	12,45
Temporals	1.776.641	1.923.058	11.352.260	10.316.936	-146.417	-7,61	1.035.324	10,04
Total contractació	1.928.639	2.089.520	12.469.097	11.310.079	-160.881	-7,70	1.159.018	10,25

C.13.3. Contractes per tipus. Espanya sense Catalunya

juliol de 2017

Tipus de contracte	Dades mensuals		Acumulats		Variacions			
	Mes	Mes	Any	Any	Mes anterior		Acumulat any anterior	
	actual	anterior	actual	anterior	Absoluta	Relativa(%)	Absoluta	Relativa(%)
Indefinits	117.743	130.069	872.195	772.608	-12.326	-9,48	99.587	12,89
Temporals	1.495.669	1.634.319	9.708.001	8.800.116	-138.650	-8,48	907.885	10,32
Total contractació	1.613.412	1.764.388	10.580.196	9.572.724	-150.976	-8,56	1.007.472	10,52

C.13.4. Evolució mensual dels contractes registrats (2014-2017). Espanya

juliol de 2017

Any/mes	Mes					Acumulat any				
	Total	Indefinit ⁽¹⁾	%Total	Temporal	%Total	Total	Indefinit ⁽¹⁾	%Total	Temporal	%Total
2014										
Gener	1.259.240	98.366	7,81	1.160.874	92,19	1.259.240	98.366	7,81	1.160.874	92,19
Febrer	1.090.879	97.804	8,97	993.075	91,03	2.350.119	196.170	8,35	2.153.949	91,65
Març	1.216.637	113.481	9,33	1.103.156	90,67	3.566.756	309.651	8,68	3.257.105	91,32
Abril	1.296.529	122.621	9,46	1.173.908	90,54	4.863.285	432.272	8,89	4.431.013	91,11
Maig	1.458.577	115.935	7,95	1.342.642	92,05	6.321.862	548.207	8,67	5.773.655	91,33
Juny	1.518.873	110.258	7,26	1.408.615	92,74	7.840.735	658.465	8,40	7.182.270	91,60
Juliol	1.645.236	114.071	6,93	1.531.165	93,07	9.485.971	772.536	8,14	8.713.435	91,86
Agost	1.135.109	72.955	6,43	1.062.154	93,57	10.621.080	845.491	7,96	9.775.589	92,04
Setembre	1.634.444	138.543	8,48	1.495.901	91,52	12.255.524	984.034	8,03	11.271.490	91,97
Octubre	1.702.152	148.876	8,75	1.553.276	91,25	13.957.676	1.132.910	8,12	12.824.766	91,88
Novembre	1.385.351	117.568	8,49	1.267.783	91,51	15.343.027	1.250.478	8,15	14.092.549	91,85
Desembre	1.384.062	99.853	7,21	1.284.209	92,79	16.727.089	1.350.331	8,07	15.376.758	91,93
2015										
Gener	1.367.795	120.239	8,79	1.247.556	91,21	1.367.795	120.239	8,79	1.247.556	91,21
Febrer	1.226.950	120.281	9,80	1.106.669	90,20	2.594.745	240.520	9,27	2.354.225	90,73
Març	1.441.775	144.291	10,01	1.297.484	89,99	4.036.520	384.811	9,53	3.651.709	90,47
Abril	1.440.381	123.459	8,57	1.316.922	91,43	5.476.901	508.270	9,28	4.968.631	90,72
Maig	1.573.293	124.605	7,92	1.448.688	92,08	7.050.194	632.875	8,98	6.417.319	91,02
Juny	1.726.117	126.856	7,35	1.599.261	92,65	8.776.311	759.731	8,66	8.016.580	91,34
Juliol	1.795.713	123.839	6,90	1.671.874	93,10	10.572.024	883.570	8,36	9.688.454	91,64
Agost	1.248.146	80.290	6,43	1.167.856	93,57	11.820.170	963.860	8,15	10.856.310	91,85
Setembre	1.795.742	152.928	8,52	1.642.814	91,48	13.615.912	1.116.788	8,20	12.499.124	91,80
Octubre	1.760.610	151.652	8,61	1.608.958	91,39	15.376.522	1.268.440	8,25	14.108.082	91,75
Novembre	1.604.843	132.867	8,28	1.471.976	91,72	16.981.365	1.401.307	8,25	15.580.058	91,75
Desembre	1.594.915	107.858	6,76	1.487.057	93,24	18.576.280	1.509.165	8,12	17.067.115	91,88
2016										
Gener	1.396.929	125.612	8,99	1.271.317	91,01	1.396.929	125.612	8,99	1.271.317	91,01
Febrer	1.377.480	139.364	10,12	1.238.116	89,88	2.774.409	264.976	9,55	2.509.433	90,45
Març	1.508.881	150.726	9,99	1.358.155	90,01	4.283.290	415.702	9,71	3.867.588	90,29
Abril	1.541.729	145.896	9,46	1.395.833	90,54	5.825.019	561.598	9,64	5.263.421	90,36
Maig	1.748.449	145.760	8,34	1.602.689	91,66	7.573.468	707.358	9,34	6.866.110	90,66
Juny	1.920.340	148.395	7,73	1.771.945	92,27	9.493.808	855.753	9,01	8.638.055	90,99
Juliol	1.816.271	137.390	7,56	1.678.881	92,44	11.310.079	993.143	8,78	10.316.936	91,22
Agost	1.451.789	105.129	7,24	1.346.660	92,76	12.761.868	1.098.272	8,61	11.663.596	91,39
Setembre	1.907.000	171.012	8,97	1.735.988	91,03	14.668.868	1.269.284	8,65	13.399.584	91,35
Octubre	1.867.360	166.830	8,93	1.700.530	91,07	16.536.228	1.436.114	8,68	15.100.114	91,32
Novembre	1.743.708	154.854	8,88	1.588.854	91,12	18.279.936	1.590.968	8,70	16.688.968	91,30
Desembre	1.699.018	122.294	7,20	1.576.724	92,80	19.978.954	1.713.262	8,58	18.265.692	91,42
2017										
Gener	1.633.592	150.162	9,19	1.483.430	90,81	1.633.592	150.162	9,19	1.483.430	90,81
Febrer	1.452.528	151.072	10,40	1.301.456	89,60	3.086.120	301.234	9,76	2.784.886	90,24
Març	1.732.773	178.428	10,30	1.554.345	89,70	4.818.893	479.662	9,95	4.339.231	90,05
Abril	1.604.476	151.448	9,44	1.453.028	90,56	6.423.369	631.110	9,83	5.792.259	90,17
Maig	2.027.569	167.267	8,25	1.860.302	91,75	8.450.938	798.377	9,45	7.652.561	90,55
Juny	2.089.520	166.462	7,97	1.923.058	92,03	10.540.458	964.839	9,15	9.575.619	90,85
Juliol	1.928.639	151.998	7,88	1.776.641	92,12	12.469.097	1.116.837	8,96	11.352.260	91,04
Agost										
Setembre										
Octubre										
Novembre										
Desembre										

(1) Inclou els contractes convertits en indefinits.

Font: Servicio Público de Empleo Estatal.

C.13.5. Evolució mensual dels contractes registrats (2014-2017). Espanya sense Catalunya

juliol de 2017

Any/mes	Mes					Acumulat any				
	Total	Indefinit ⁽¹⁾	%Total	Temporal	%Total	Total	Indefinit ⁽¹⁾	%Total	Temporal	%Total
2014										
Gener	1.076.627	77.259	7,18	999.368	92,82	1.076.627	77.259	7,18	999.368	92,82
Febrer	929.198	77.133	8,30	852.065	91,70	2.005.825	154.392	7,70	1.851.433	92,30
Març	1.041.523	90.047	8,65	951.476	91,35	3.047.348	244.439	8,02	2.802.909	91,98
Abril	1.098.540	95.327	8,68	1.003.213	91,32	4.145.888	339.766	8,20	3.806.122	91,80
Maig	1.251.173	90.611	7,24	1.160.562	92,76	5.397.061	430.377	7,97	4.966.684	92,03
Juny	1.291.254	86.885	6,73	1.204.369	93,27	6.688.315	517.262	7,73	6.171.053	92,27
Juliol	1.374.085	88.916	6,47	1.285.169	93,53	8.062.400	606.178	7,52	7.456.222	92,48
Agost	977.459	58.743	6,01	918.716	93,99	9.039.859	664.921	7,36	8.374.938	92,64
Setembre	1.408.727	109.568	7,78	1.299.159	92,22	10.448.586	774.489	7,41	9.674.097	92,59
Octubre	1.450.514	118.078	8,14	1.332.436	91,86	11.899.100	892.567	7,50	11.006.533	92,50
Novembre	1.188.324	93.493	7,87	1.094.831	92,13	13.087.424	986.060	7,53	12.101.364	92,47
Desembre	1.198.048	78.955	6,59	1.119.093	93,41	14.285.472	1.065.015	7,46	13.220.457	92,54
2015										
Gener	1.162.043	94.216	8,11	1.067.827	91,89	1.162.043	94.216	8,11	1.067.827	91,89
Febrer	1.042.149	94.007	9,02	948.142	90,98	2.204.192	188.223	8,54	2.015.969	91,46
Març	1.223.176	112.271	9,18	1.110.905	90,82	3.427.368	300.494	8,77	3.126.874	91,23
Abril	1.230.874	96.737	7,86	1.134.137	92,14	4.658.242	397.231	8,53	4.261.011	91,47
Maig	1.344.705	98.177	7,30	1.246.528	92,70	6.002.947	495.408	8,25	5.507.539	91,75
Juny	1.464.435	100.263	6,85	1.364.172	93,15	7.467.382	595.671	7,98	6.871.711	92,02
Juliol	1.505.213	95.807	6,37	1.409.406	93,63	8.972.595	691.478	7,71	8.281.117	92,29
Agost	1.068.895	64.521	6,04	1.004.374	93,96	10.041.490	755.999	7,53	9.285.491	92,47
Setembre	1.548.584	120.203	7,76	1.428.381	92,24	11.590.074	876.202	7,56	10.713.872	92,44
Octubre	1.503.259	118.770	7,90	1.384.489	92,10	13.093.333	994.972	7,60	12.098.361	92,40
Novembre	1.371.864	104.223	7,60	1.267.641	92,40	14.465.197	1.099.195	7,60	13.366.002	92,40
Desembre	1.379.268	84.437	6,12	1.294.831	93,88	15.844.465	1.183.632	7,47	14.660.833	92,53
2016										
Gener	1.194.035	98.052	8,21	1.095.983	91,79	1.194.035	98.052	8,21	1.095.983	91,79
Febrer	1.162.087	108.814	9,36	1.053.273	90,64	2.356.122	206.866	8,78	2.149.256	91,22
Març	1.281.068	117.616	9,18	1.163.452	90,82	3.637.190	324.482	8,92	3.312.708	91,08
Abril	1.308.788	113.886	8,70	1.194.902	91,30	4.945.978	438.368	8,86	4.507.610	91,14
Maig	1.487.878	113.269	7,61	1.374.609	92,39	6.433.856	551.637	8,57	5.882.219	91,43
Juny	1.623.449	114.795	7,07	1.508.654	92,93	8.057.305	666.432	8,27	7.390.873	91,73
Juliol	1.515.419	106.176	7,01	1.409.243	92,99	9.572.724	772.608	8,07	8.800.116	91,93
Agost	1.242.701	84.299	6,78	1.158.402	93,22	10.815.425	856.907	7,92	9.958.518	92,08
Setembre	1.625.068	132.041	8,13	1.493.027	91,87	12.440.493	988.948	7,95	11.451.545	92,05
Octubre	1.599.918	130.678	8,17	1.469.240	91,83	14.040.411	1.119.626	7,97	12.920.785	92,03
Novembre	1.477.818	121.621	8,23	1.356.197	91,77	15.518.229	1.241.247	8,00	14.276.982	92,00
Desembre	1.474.167	95.981	6,51	1.378.186	93,49	16.992.396	1.337.228	7,87	15.655.168	92,13
2017										
Gener	1.407.002	117.939	8,38	1.289.063	91,62	1.407.002	117.939	8,38	1.289.063	91,62
Febrer	1.230.159	118.158	9,61	1.112.001	90,39	2.637.161	236.097	8,95	2.401.064	91,05
Març	1.470.152	140.142	9,53	1.330.010	90,47	4.107.313	376.239	9,16	3.731.074	90,84
Abril	1.362.656	117.414	8,62	1.245.242	91,38	5.469.969	493.653	9,02	4.976.316	90,98
Maig	1.732.427	130.730	7,55	1.601.697	92,45	7.202.396	624.383	8,67	6.578.013	91,33
Juny	1.764.388	130.069	7,37	1.634.319	92,63	8.966.784	754.452	8,41	8.212.332	91,59
Juliol	1.613.412	117.743	7,30	1.495.669	92,70	10.580.196	872.195	8,24	9.708.001	91,76
Agost										
Setembre										
Octubre										
Novembre										
Desembre										

(1) Inclou els contractes convertits en indefinits.

C.13.6. Distribució dels contractes per comunitats autònomes. Espanya (1)

juliol de 2017

Comunitat autònoma	Mes					Acumulat any				
	Total	Indefinit (2)	%Total	Temporal	%Total	Total	Indefinit (2)	%Total	Temporal	%Total
Andalusia	376.370	15.231	4,05	361.139	95,95	2.900.056	113.453	3,91	2.786.603	96,09
Aragó	58.571	4.137	7,06	54.434	92,94	366.159	32.643	8,91	333.516	91,09
Astúries	34.690	2.135	6,15	32.555	93,85	205.486	15.379	7,48	190.107	92,52
Balears	55.792	8.113	14,54	47.679	85,46	353.433	49.111	13,90	304.322	86,10
Canàries	78.122	8.246	10,56	69.876	89,44	463.515	56.890	12,27	406.625	87,73
Cantàbria	26.580	1.384	5,21	25.196	94,79	151.987	9.622	6,33	142.365	93,67
Castella i Lleó	92.991	6.404	6,89	86.587	93,11	532.484	45.560	8,56	486.924	91,44
Castella - la Manxa	89.196	4.355	4,88	84.841	95,12	494.278	33.078	6,69	461.200	93,31
Catalunya	315.227	34.255	10,87	280.972	89,13	1.888.901	244.642	12,95	1.644.259	87,05
Com. Valenciana	186.253	13.986	7,51	172.267	92,49	1.177.481	106.647	9,06	1.070.834	90,94
Extremadura	61.627	1.973	3,20	59.654	96,80	381.225	14.597	3,83	366.628	96,17
Galícia	107.578	6.641	6,17	100.937	93,83	582.447	47.584	8,17	534.863	91,83
Madrid	221.877	31.818	14,34	190.059	85,66	1.449.844	242.931	16,76	1.206.913	83,24
Múrcia	92.710	5.201	5,61	87.509	94,39	653.182	40.320	6,17	612.862	93,83
Navarra	32.295	1.379	4,27	30.916	95,73	210.387	12.362	5,88	198.025	94,12
País Basc	81.149	5.567	6,86	75.582	93,14	547.053	42.787	7,82	504.266	92,18
La Rioja	13.332	864	6,48	12.468	93,52	84.562	6.652	7,87	77.910	92,13
Ceuta i Melilla	3.374	216	6,40	3.158	93,60	20.508	1.988	9,69	18.520	90,31
Fora d'Espanya	905	93	10,28	812	89,72	6.109	591	9,67	5.518	90,33
Espanya	1.928.639	151.998	7,88	1.776.641	92,12	12.469.097	1.116.837	8,96	11.352.260	91,04
Espanya sense Catalunya	1.613.412	117.743	7,30	1.495.669	92,70	10.580.196	872.195	8,24	9.708.001	91,76

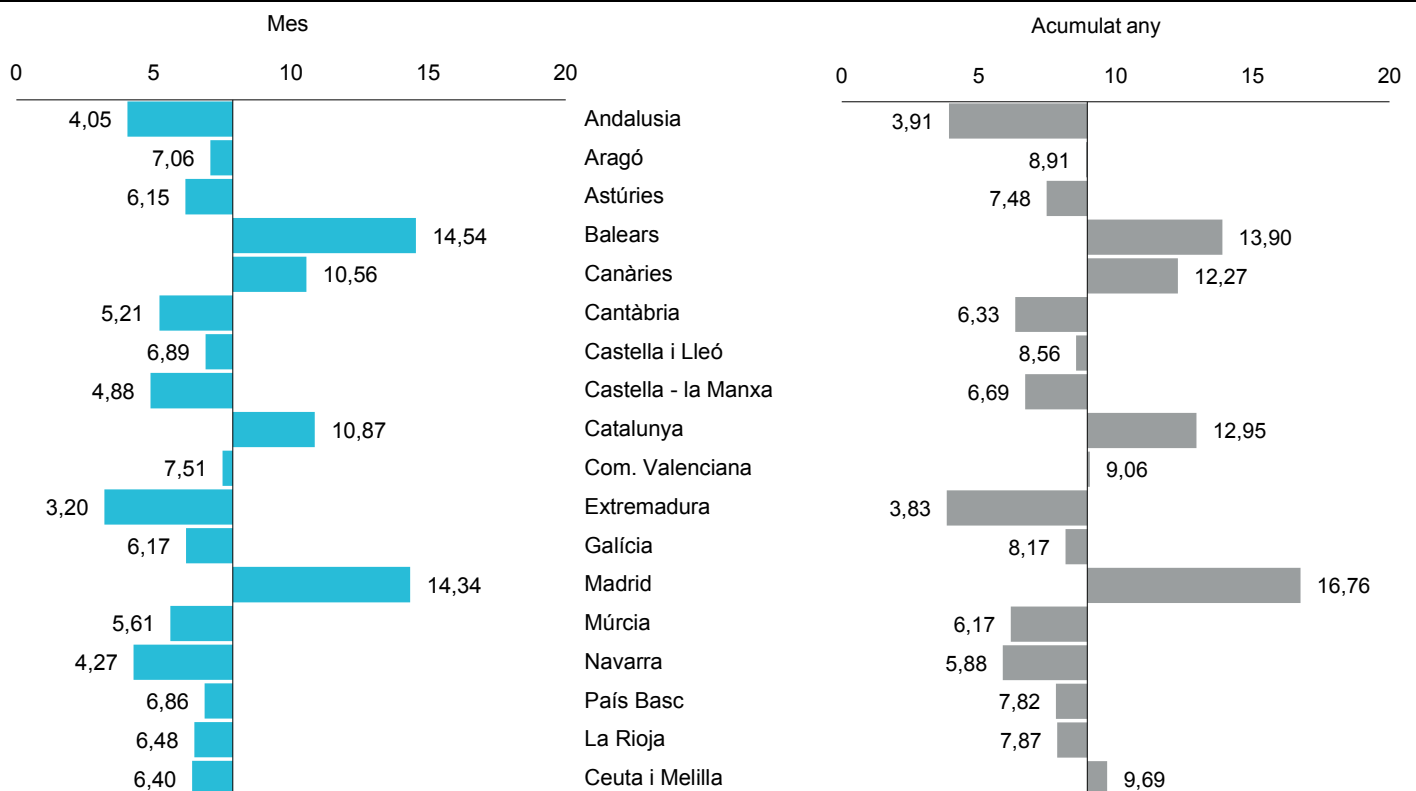
(1) La distribució dels contractes per comunitats autònomes es fa a partir del municipi del lloc de treball.

(2) Inclou els contractes convertits en indefinits

Font: Servicio Público de Empleo Estatal.

G.C.5. Pes, en percentatge, dels contractes indefinits sobre el total de contractes registrats per comunitat autònoma. Mes i acumulat any. Espanya (1)

juliol de 2017



(1) L'eix de categories (x) es creua en el valor d'Espanya.

Notes metodològiques de contractació

Font de les dades

El contracte de treball és un acord entre empresari i treballador, mitjançant el qual el treballador s'obliga a desenvolupar serveis per compte de l'empresari i sota la seva direcció, a canvi d'una retribució.

L'article 8.1 de l'Estatut dels treballadors (en endavant, ET) disposa que el contracte de treball es pot formalitzar per escrit o de paraula. Legalment, determinades modalitats de contractes s'han de formalitzar obligatòriament per escrit.

Els empresaris, segons l'article 8.3 de l'ET, estan obligats a comunicar el contingut dels contractes de treball, siguin o no concertats per escrit i les seves pròrrogues en l'oficina pública d'ocupació en el termini de 10 dies a comptar des de la seva concertació. A Catalunya, les oficines de registre i comunicació són les oficines de treball de la Generalitat (OT).

Aquesta publicació explota informació estadística introduïda en la base de dades durant el mes en qüestió independentment de quan es van comunicar els contractes. Per tant, pot incloure contractacions comunicades amb anterioritat al mes de referència de la publicació que no es van poder introduir en la base de dades per motius diversos.

El mes de gener de 2003 es va produir un canvi metodològic. A partir d'aquesta data no es comptabilitzen els contractes registrats a les Oficines de Treball sinó els contractes amb lloc de treball a Catalunya, independentment de la comunitat autònoma en què s'hagin registrat. La ubicació territorial es fa a partir del municipi del lloc de treball.

Des de gener de 2014 l'activitat econòmica associada als contractes formalitzats per ETT correspon a la de l'empresa usuària i no a la de l'ETT, com s'havia fet fins ara.

Modalitats de contractació

La normativa vigent ofereix un ventall de modalitats de contractació, les quals poden ser incentivades o no. Els objectius d'aquest ampli ventall són múltiples com, per exemple, potenciar la contractació indefinida, afavorir la inserció laboral de determinats col·lectius, aconseguir la formació teoricopràctica dels joves, donar resposta a necessitats i característiques de l'activitat productiva, o fer compatibles les necessitats personals, formatives i professionals dels treballadors amb les exigències d'adaptabilitat de les empreses.

En la publicació, classifiquem les modalitats de contractes en dos grans grups: indefinits i temporals.

En el grup de **CONTRACTES INDEFINITS** hi distingim:

Indefinit ordinari: El concertat sense establir límits de temps a la prestació de serveis amb jornada a temps complet, parcial o fix discontinu, que no s'acull a cap incentiu. (RDL 1/95 i Llei 12/2001, modificació per RDL 3/12).

Indefinit de foment d'ocupació: Contracte de durada indefinida i jornada completa, parcial o fix discontinu, orientat a incentivar la contractació de treballadors desocupats. (Llei 12/2001, Llei 43/2006, Llei 35/2010, RDL 10/2011 i RDL 1/2011). Inclou contractes bonificats i/o de foment (contractes la indemnització dels quals és de 33 dies de salari per any treballat en cas d'acomiadament improcedent o de 20 dies de salari per any treballat en cas d'acomiadament per causes econòmiques)

Indefinit persones amb discapacitat: Contracte de durada indefinida dirigit a la integració laboral de treballadors amb discapacitat i que pot ser de jornada completa o a temps parcial. (RD 1451/1983, modificació per RD 4/1999, Llei 12/2001 i Llei 43/2006).

Contractes convertits en indefinits:

Sota aquest concepte s'indiquen els contractes per temps determinat que, a l'empara de la normativa en vigor, són transformats en indefinits a temps complert o parcial inclòs els fixes discontinus.

Els contractes susceptibles de ser convertits en indefinits són:

- . Contracte d'obra o servei
- . Contracte d'eventuals per circumstàncies de la producció
- . Contracte d'interinitat
- . Contracte temporal d'inserció
- . Contracte temporal minusvàlids
- . Contracte de substitució per jubilació als 64 anys
- . Contracte en pràctiques
- . Contracte de relleu
- . Contracte de formació
- . Altres contractes

En el grup de **CONTRACTES TEMPORALS**, hi distingim:

Obra o servei: Són els concertats per a la realització d'obres o serveis determinats en l'activitat de l'empresa, en jornada completa o parcial, i de durada temporal. (art. 15 de l'Estatut dels treballadors, RD 2720/1998, Llei 12/2001, Llei 35/2010 i Llei 3/2012).

Eventual per circumstàncies de la producció: Contractes de durada temporal, en jornada completa o parcial, per atendre les exigències circumstancials del mercat. (art. 15 de l'Estatut dels Treballadors, Llei 35/2010 i Llei 3/2012).

Interinitat: Contracte de durada temporal per substituir a un treballador amb dret a reserva de lloc, en jornada completa o parcial (art. 15 de l'Estatut dels treballadors , RDL 11/1998, RD 2720/98 , Llei 39/1999, Llei 12/2001, Llei 45/2002 i Llei orgànica 3/2007).

Temporal persones amb discapacitat: Contracte temporal de dotze mesos a tres anys, amb jornada completa o parcial, per a persones amb discapacitat. (RD 1451/1983 i Llei 43/2006).

Inserció: Contracte temporal de foment de l'ocupació adreçat a treballadors aturats en situació d'exclusió social, víctimes de violència de gènere, domèstica o víctimes del terrorisme (Llei 44/2007).

Relleu: Contracte de durada indefinida o fins a la jubilació del treballador al qual substitueix per jubilació parcial, amb jornada parcial o completa (Llei 14/2000 i Llei 3/2012).

Jubilació parcial: Contracte de durada determinada i jornada parcial, complementari del de Relleu, que se signa amb el treballador que es jubila parcialment (Llei 12/2001 i Llei 40/2007).

Contracte de substitució per jubilació als 64 anys: Per a treballadors desocupats que substitueixin a altres treballadors que anticipen l'edat de jubilació en un any (RD 1194/1985, Llei 14/2000, Llei 12/2001, Llei 27/2011 i Llei 3/2012).

Contracte en pràctiques: Destinats a completar la formació de treballadors amb títols universitaris o de formació professional. Són contractes de durada temporal, amb jornada a temps parcial o completa, indistintament (art. 11 de l'Estatut dels treballadors, RD 488/1998, Llei 35/2010 i Llei 3/2012).

Contracte per a la formació: Destinat als joves de 16 a 24 anys (fins el 31 de Desembre de 2013, que la taxa d'atur sigui inferior al 15%, es pot celebrar amb treballadors de fins a 30 anys) o majors inclosos en algun dels col·lectius detallats a l'article primer de la Llei 12/2001 o en el RDL 3/12, per a l'adquisició per part del treballador de la qualificació necessària per al desenvolupament d'un ofici o lloc de treball concret (art. 11 de l'Estatut dels treballadors, Llei 3/2012 i RD 1529/2012).

Altres contractes: Són els registrats que corresponen a modalitats no especificades anteriorment i/o pertanyen a règims especials de contractació, com ara els d'artistes, mercantils, etc .

S'inclouen també els contractes que, sent o presentant-se segons les modalitats existents, pateixen d'algun defecte formal o incompleixen algun requisit bàsic en el moment de la seva introducció a la base de dades, romanent en aquest apartat estadísticament encara que amb posterioritat haguessin estat resolts els seus defectes formals.

Variables de tabulació

Les variables de tabulació són:

- . modalitat del contracte segons criteris donats a l'apartat precedent
- . edat del treballador a l'inici del contracte
- . sexe
- . sector d'activitat econòmica de l'empresa contractant, segons la Classificació catalana d'activitats econòmiques (Adaptació de la CNAE-93 al CCAE-2009, fins a desembre 2008; CCAE-2009 des de gener 2009)
- . àmbit territorial provincial, a partir del municipi del lloc de treball
- . àmbit territorial comarcal, a partir del codi INE del municipi on està situat el lloc de treball contractat
- . serveis territorials, a partir del codi INE del municipi del lloc de treball.
- . durada del contracte en mesos, per als contractes temporals o de durada determinada.