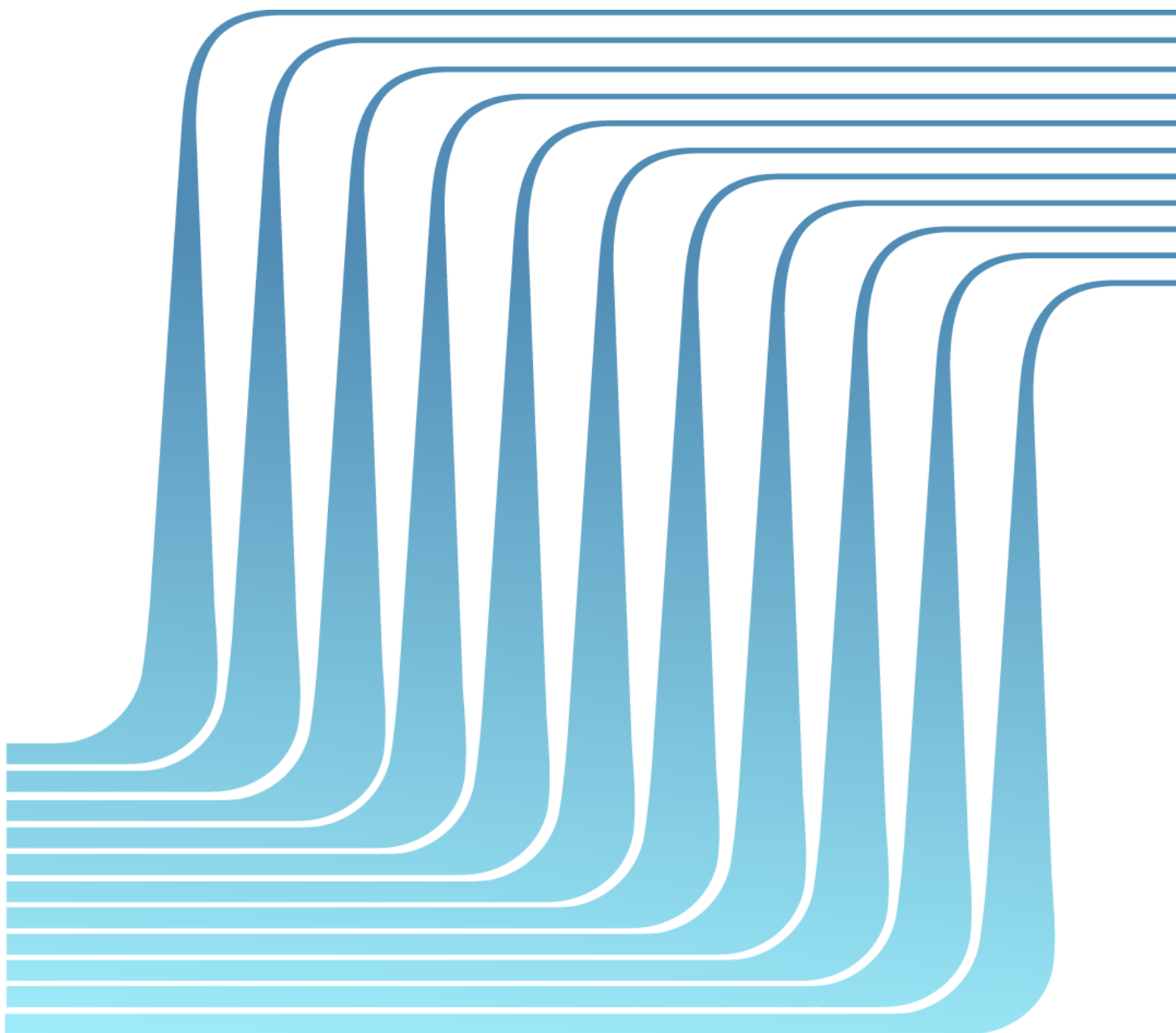

Observatori del Treball i Model Productiu

observatoritreball.gencat.cat

Data d'actualització: 05/10/2017



© Generalitat de Catalunya
Departament de Treball, Afers Socials i Famílies
Observatori del Treball i Model Productiu

c/ Sepúlveda, 148-150
08011 Barcelona
observatoritreball.gencat.cat
Barcelona, octubre de 2017

ISSN: 2339-594X
Dipòsit legal: B.11365-2013



Els continguts d'aquesta obra estan subjectes a una llicència de Reconeixement-No comercial-Sense obres derivades 3.0 de Creative commons. Se'n permet la reproducció, distribució i comunicació pública sempre que se'n citi l'autor i no se'n faci un ús comercial. La llicència completa es pot consultar a:
creativecommons.org/licenses/by-nc-nd/3.0/es/legalcode.ca

Índex

Pàgina

Introducció	5
--------------------	---

Contractació

C.1- CATALUNYA

C.1.1- Contractes per modalitat	7
C.1.2- Evolució mensual de contractes (2014-2017)	8
C.1.3- Comparació de contractes (2016-2017)	10
C.1.4- Comparació de contractes indefinits (2016-2017)	10
C.1.5- Comparació de contractes temporals (2016-2017)	10
C.1.6- Distribució dels contractes per modalitat, edat, sexe i sector d'activitat econòmica	11
C.1.7- Distribució dels contractes convertits en indefinits segons contracte d'origen, edat, sexe, i sector d'activitat econòmica	14
C.1.8- Contractes temporals segons la durada del contracte (en mesos)	15
C.1.9- Distribució dels contractes per províncies	15
C.1.10- Evolució dels contractes per províncies	15
C.1.11- Distribució dels contractes per comarca i Aran	16
C.1.12- Distribució dels contractes per modalitat, edat, sexe i sector d'activitat econòmica. Acumulat any	18
C.1.13- Distribució dels contractes convertits en indefinits segons contracte d'origen, edat, sexe, i sector d'activitat econòmica. Acumulat any	19
C.1.14- Contractes temporals segons la durada del contracte (en mesos). Acumulat any	20
C.1.15- Distribució dels contractes per províncies. Acumulat any	20
C.1.16- Evolució dels contractes per províncies. Acumulat any	20

C.2- BARCELONA

C.2.1- Contractes per modalitat	21
C.2.2- Distribució dels contractes per modalitat, edat, sexe i sector d'activitat econòmica	22
C.2.3- Contractes temporals segons durada del contracte (en mesos)	23

C.3- GIRONA

C.3.1- Contractes per modalitat	24
C.3.2- Distribució dels contractes per modalitat, edat, sexe i sector d'activitat econòmica	25
C.3.3- Contractes temporals segons durada del contracte (en mesos)	26

C.4- LLEIDA

C.4.1- Contractes per modalitat	27
C.4.2- Distribució dels contractes per modalitat, edat, sexe i sector d'activitat econòmica	28
C.4.3- Contractes temporals segons durada del contracte (en mesos)	29

C.5- TARRAGONA

C.5.1- Contractes per modalitat	30
C.5.2- Distribució dels contractes per modalitat, edat, sexe i sector d'activitat econòmica	31
C.5.3- Contractes temporals segons durada del contracte (en mesos)	32

C.6- ST BARCELONA

C.6.1- Contractes per modalitat	33
C.6.2- Distribució dels contractes per modalitat, edat, sexe i sector d'activitat econòmica	34
C.6.3- Contractes temporals segons durada del contracte (en mesos)	35

C.7- ST GIRONA	
C.7.1- Contractes per modalitat	36
C.7.2- Distribució dels contractes per modalitat, edat, sexe i sector d'activitat econòmica	37
C.7.3- Contractes temporals segons durada del contracte (en mesos)	38
C.8- ST TARRAGONA	
C.8.1- Contractes per modalitat	39
C.8.2- Distribució dels contractes per modalitat, edat, sexe i sector d'activitat econòmica	40
C.8.3- Contractes temporals segons durada del contracte (en mesos)	41
C.9- ST TERRES DE L'EBRE	
C.9.1- Contractes per modalitat	42
C.9.2- Distribució dels contractes per modalitat, edat, sexe i sector d'activitat econòmica	43
C.9.3- Contractes temporals segons durada del contracte (en mesos)	44
C.10- ST LLEIDA	
C.10.1- Contractes per modalitat	45
C.10.2- Distribució dels contractes per modalitat, edat, sexe i sector d'activitat econòmica	46
C.10.3- Contractes temporals segons durada del contracte (en mesos)	47
C.11- ST CATALUNYA CENTRAL	
C.11.1- Contractes per modalitat	48
C.11.2- Distribució dels contractes per modalitat, edat, sexe i sector d'activitat econòmica	49
C.11.3- Contractes temporals segons durada del contracte (en mesos)	50
C.12- ST ALT PIRINEU I ARAN	
C.12.1- Contractes per modalitat	51
C.12.2- Distribució dels contractes per modalitat, edat, sexe i sector d'activitat econòmica	52
C.12.3- Contractes temporals segons durada del contracte (en mesos)	53
C.13- ESPANYA	
C.13.1- Contractes per modalitat	54
C.13.2- Evolució mensual de contractes (2014-2017)	55
C.13.3- Distribució dels contractes per comunitats autònomes	56
Gràfics	
G.C.1- Evolució mensual dels contractes registrats, dels contractes indefinits i del pes, en percentatge, dels contractes indefinits sobre el total de contractes registrats (2014-2017)	9
G.C.2- Evolució mensual dels contractes registrats per sexe (2015-2017). Total contractes i contractes indefinits	12
G.C.3- Evolució mensual dels contractes registrats per gran sector d'activitat econòmica (2017). Total contractes i contractes indefinits	13
G.C.4- Pes, en percentatge, dels contractes indefinits sobre el total de contractes registrats per comarca. Mes i acumulat any.	17
G.C.5- Pes, en percentatge, dels contractes indefinits sobre el total de contractes registrats per comunitat autònoma. Mes i acumulat any.	57
Notes metodològiques	58
Símbols utilitzats	
n.d. dada no disponible	
.. no té sentit	
- valor no calculable	

Introducció

La publicació proporciona informació mensual i acumulada en l'any dels àmbits comarcal, provincial i total de Catalunya i dels 7 serveis territorials i d'Espanya.

De l'àmbit comarcal només s'ofereixen dades de contractes indefinits i temporals, sense creuar-les amb d'altres variables.

Per a la resta dels àmbits de Catalunya, analitza els contractes indefinits i temporals per modalitat, edat, sexe i sector d'activitat econòmica; dels contractes temporals també dona informació de la durada en mesos.

A més, del total de Catalunya s'ofereix una evolució mensual dels quatre últims anys, dades dels contractes convertits en indefinits i informació acumulada de l'any.

Pel que fa a la informació d'Espanya, s'inclouen dades de contractes indefinits i temporals per modalitat, una evolució mensual dels quatre últims anys i una distribució dels contractes per comunitat autònoma.

C.1.1. Contractes per modalitat. Catalunya

setembre de 2017

Tipus de contracte	Dades mensuals		Acumulats		Variacions			
	Mes actual	Mes anterior	Any actual	Any anterior	Mes anterior		Acumulat any anterior	
					Absoluta	Relativa(%)	Absoluta	Relativa(%)
Contractació indefinida								
Ordinari temps indefinit	29.271	14.472	201.534	189.141	14.799	102,26	12.393	6,55
Foment de la contractació indefinida	883	406	7.818	4.556	477	117,49	3.262	71,60
Indefinit persones amb discapacitat	175	86	1.596	1.475	89	103,49	121	8,20
Convertits en indefinits	11.927	7.617	98.531	85.164	4.310	56,58	13.367	15,70
Total indefinits	42.256	22.581	309.479	280.336	19.675	87,13	29.143	10,40
Contractació temporal								
Obra o servei	101.542	75.772	788.122	722.069	25.770	34,01	66.053	9,15
Eventuals circumstàncies producció	114.702	92.784	998.994	917.996	21.918	23,62	80.998	8,82
Interinitat	29.758	26.851	276.975	280.373	2.907	10,83	-3.398	-1,21
Temporal persones amb discapacitat	400	229	3.395	3.109	171	74,67	286	9,20
Inserció	57	31	458	297	26	83,87	161	54,21
Relleu	490	205	2.481	2.549	285	139,02	-68	-2,67
Jubilació parcial	702	350	4.367	4.326	352	100,57	41	0,95
Substitució jubilació 64 anys	12	2	58	51	10	500,00	7	13,73
Pràctiques	1.922	808	11.675	12.049	1.114	137,87	-374	-3,10
Formació	280	110	2.369	2.244	170	154,55	125	5,57
Altres	340	161	2.873	2.976	179	111,18	-103	-3,46
Total temporals	250.205	197.303	2.091.767	1.948.039	52.902	26,81	143.728	7,38
Total contractació	292.461	219.884	2.401.246	2.228.375	72.577	33,01	172.871	7,76

C.1.2. Evolució mensual dels contractes registrats (2014-2017). Catalunya

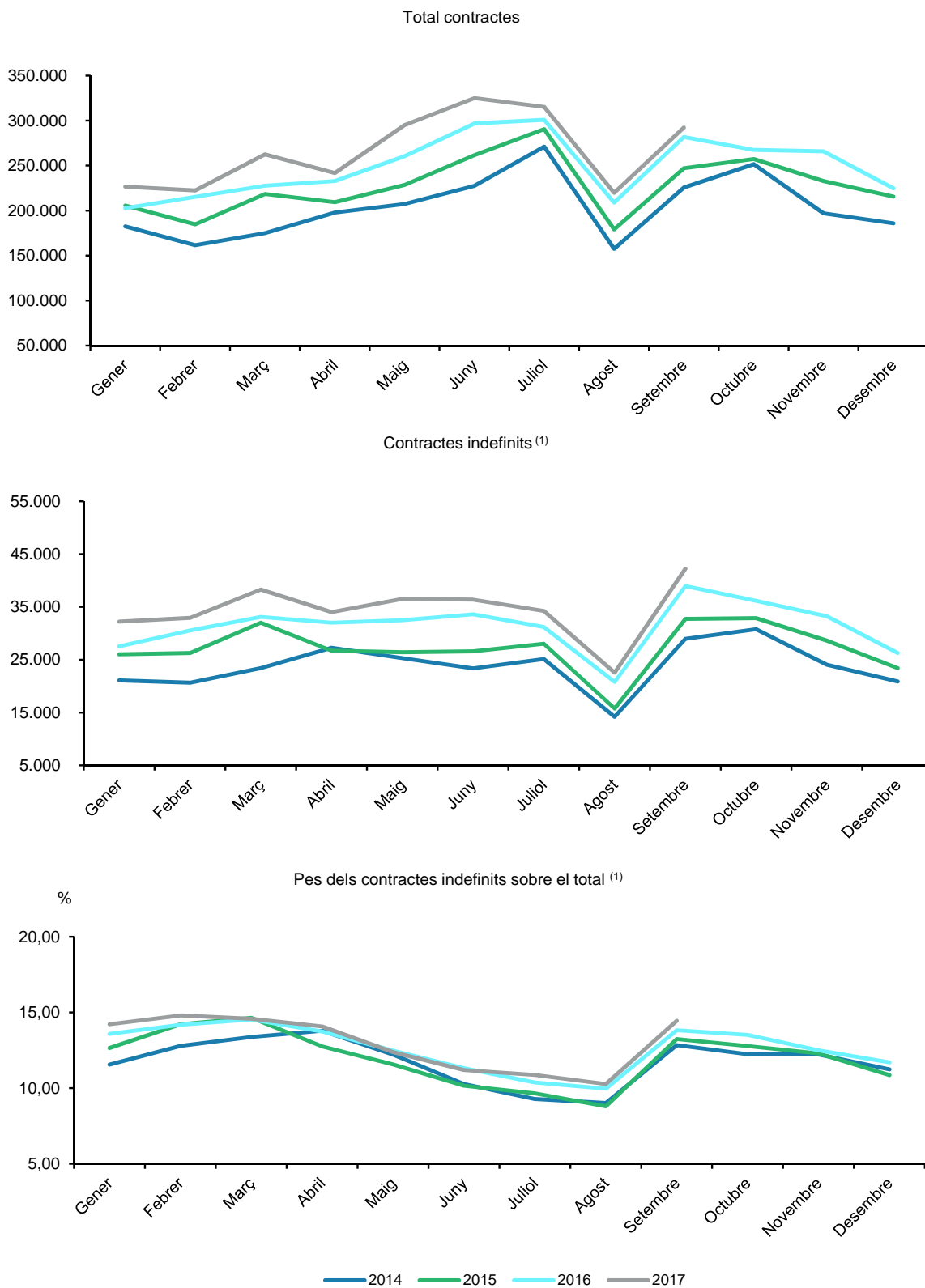
setembre de 2017

Any/mes	Mes					Acumulat any				
	Total	Indefinit ⁽¹⁾	%Total	Temporal	%Total	Total	Indefinit ⁽¹⁾	%Total	Temporal	%Total
2014										
Gener	182.613	21.107	11,56	161.506	88,44	182.613	21.107	11,56	161.506	88,44
Febrer	161.681	20.671	12,79	141.010	87,21	344.294	41.778	12,13	302.516	87,87
Març	175.114	23.434	13,38	151.680	86,62	519.408	65.212	12,56	454.196	87,44
Abril	197.989	27.294	13,79	170.695	86,21	717.397	92.506	12,89	624.891	87,11
Maig	207.404	25.324	12,21	182.080	87,79	924.801	117.830	12,74	806.971	87,26
Juny	227.619	23.373	10,27	204.246	89,73	1.152.420	141.203	12,25	1.011.217	87,75
Juliol	271.151	25.155	9,28	245.996	90,72	1.423.571	166.358	11,69	1.257.213	88,31
Agost	157.650	14.212	9,01	143.438	90,99	1.581.221	180.570	11,42	1.400.651	88,58
Setembre	225.717	28.975	12,84	196.742	87,16	1.806.938	209.545	11,60	1.597.393	88,40
Octubre	251.638	30.798	12,24	220.840	87,76	2.058.576	240.343	11,68	1.818.233	88,32
Novembre	197.027	24.075	12,22	172.952	87,78	2.255.603	264.418	11,72	1.991.185	88,28
Desembre	186.014	20.898	11,23	165.116	88,77	2.441.617	285.316	11,69	2.156.301	88,31
2015										
Gener	205.752	26.023	12,65	179.729	87,35	205.752	26.023	12,65	179.729	87,35
Febrer	184.801	26.274	14,22	158.527	85,78	390.553	52.297	13,39	338.256	86,61
Març	218.599	32.020	14,65	186.579	85,35	609.152	84.317	13,84	524.835	86,16
Abril	209.507	26.722	12,75	182.785	87,25	818.659	111.039	13,56	707.620	86,44
Maig	228.588	26.428	11,56	202.160	88,44	1.047.247	137.467	13,13	909.780	86,87
Juny	261.682	26.593	10,16	235.089	89,84	1.308.929	164.060	12,53	1.144.869	87,47
Juliol	290.500	28.032	9,65	262.468	90,35	1.599.429	192.092	12,01	1.407.337	87,99
Agost	179.251	15.769	8,80	163.482	91,20	1.778.680	207.861	11,69	1.570.819	88,31
Setembre	247.158	32.725	13,24	214.433	86,76	2.025.838	240.586	11,88	1.785.252	88,12
Octubre	257.351	32.882	12,78	224.469	87,22	2.283.189	273.468	11,98	2.009.721	88,02
Novembre	232.979	28.644	12,29	204.335	87,71	2.516.168	302.112	12,01	2.214.056	87,99
Desembre	215.647	23.421	10,86	192.226	89,14	2.731.815	325.533	11,92	2.406.282	88,08
2016										
Gener	202.894	27.560	13,58	175.334	86,42	202.894	27.560	13,58	175.334	86,42
Febrer	215.393	30.550	14,18	184.843	85,82	418.287	58.110	13,89	360.177	86,11
Març	227.813	33.110	14,53	194.703	85,47	646.100	91.220	14,12	554.880	85,88
Abril	232.941	32.010	13,74	200.931	86,26	879.041	123.230	14,02	755.811	85,98
Maig	260.571	32.491	12,47	228.080	87,53	1.139.612	155.721	13,66	983.891	86,34
Juny	296.891	33.600	11,32	263.291	88,68	1.436.503	189.321	13,18	1.247.182	86,82
Juliol	300.852	31.214	10,38	269.638	89,62	1.737.355	220.535	12,69	1.516.820	87,31
Agost	209.088	20.830	9,96	188.258	90,04	1.946.443	241.365	12,40	1.705.078	87,60
Setembre	281.932	38.971	13,82	242.961	86,18	2.228.375	280.336	12,58	1.948.039	87,42
Octubre	267.442	36.152	13,52	231.290	86,48	2.495.817	316.488	12,68	2.179.329	87,32
Novembre	265.890	33.233	12,50	232.657	87,50	2.761.707	349.721	12,66	2.411.986	87,34
Desembre	224.851	26.313	11,70	198.538	88,30	2.986.558	376.034	12,59	2.610.524	87,41
2017										
Gener	226.590	32.223	14,22	194.367	85,78	226.590	32.223	14,22	194.367	85,78
Febrer	222.369	32.914	14,80	189.455	85,20	448.959	65.137	14,51	383.822	85,49
Març	262.621	38.286	14,58	224.335	85,42	711.580	103.423	14,53	608.157	85,47
Abril	241.820	34.034	14,07	207.786	85,93	953.400	137.457	14,42	815.943	85,58
Maig	295.142	36.537	12,38	258.605	87,62	1.248.542	173.994	13,94	1.074.548	86,06
Juny	325.132	36.393	11,19	288.739	88,81	1.573.674	210.387	13,37	1.363.287	86,63
Juliol	315.227	34.255	10,87	280.972	89,13	1.888.901	244.642	12,95	1.644.259	87,05
Agost	219.884	22.581	10,27	197.303	89,73	2.108.785	267.223	12,67	1.841.562	87,33
Setembre	292.461	42.256	14,45	250.205	85,55	2.401.246	309.479	12,89	2.091.767	87,11
Octubre										
Novembre										
Desembre										

(1) Inclou els contractes convertits en indefinits.

G.C.1. Evolució mensual dels contractes registrats, dels contractes indefinits i del pes, en percentatge, dels contractes indefinits sobre el total de contractes (2014-2017) . Catalunya

setembre de 2017



(1) Inclou els contractes convertits en indefinits.

C.1.3. Evolució comparada de contractes (2016-2017). Catalunya (1)

setembre de 2017

Mesos	Any 2016		Any 2017		Variació interanual			
	Mes	Acumulat any	Mes	Acumulat any	Mensual		Acumulada	
					Absoluta	Relativa(%)	Absoluta	Relativa(%)
Gener	202.894	202.894	226.590	226.590	23.696	11,68	23.696	11,68
Febrer	215.393	418.287	222.369	448.959	6.976	3,24	30.672	7,33
Març	227.813	646.100	262.621	711.580	34.808	15,28	65.480	10,13
Abril	232.941	879.041	241.820	953.400	8.879	3,81	74.359	8,46
Maig	260.571	1.139.612	295.142	1.248.542	34.571	13,27	108.930	9,56
Juny	296.891	1.436.503	325.132	1.573.674	28.241	9,51	137.171	9,55
Juliol	300.852	1.737.355	315.227	1.888.901	14.375	4,78	151.546	8,72
Agost	209.088	1.946.443	219.884	2.108.785	10.796	5,16	162.342	8,34
Setembre	281.932	2.228.375	292.461	2.401.246	10.529	3,73	172.871	7,76
Octubre	267.442	2.495.817						
Novembre	265.890	2.761.707						
Desembre	224.851	2.986.558						

(1) Inclou els contractes convertits en indefinits.

C.1.4. Evolució comparada de contractes indefinits (2016-2017). Catalunya (1)

setembre de 2017

Mesos	Any 2016		Any 2017		Variació interanual			
	Mes	Acumulat any	Mes	Acumulat any	Mensual		Acumulada	
					Absoluta	Relativa(%)	Absoluta	Relativa(%)
Gener	27.560	27.560	32.223	32.223	4.663	16,92	4.663	16,92
Febrer	30.550	58.110	32.914	65.137	2.364	7,74	7.027	12,09
Març	33.110	91.220	38.286	103.423	5.176	15,63	12.203	13,38
Abril	32.010	123.230	34.034	137.457	2.024	6,32	14.227	11,55
Maig	32.491	155.721	36.537	173.994	4.046	12,45	18.273	11,73
Juny	33.600	189.321	36.393	210.387	2.793	8,31	21.066	11,13
Juliol	31.214	220.535	34.255	244.642	3.041	9,74	24.107	10,93
Agost	20.830	241.365	22.581	267.223	1.751	8,41	25.858	10,71
Setembre	38.971	280.336	42.256	309.479	3.285	8,43	29.143	10,40
Octubre	36.152	316.488						
Novembre	33.233	349.721						
Desembre	26.313	376.034						

(1) Inclou els contractes convertits en indefinits.

C.1.5. Evolució comparada de contractes temporals (2016-2017). Catalunya

setembre de 2017

Mesos	Any 2016		Any 2017		Variació interanual			
	Mes	Acumulat any	Mes	Acumulat any	Mensual		Acumulada	
					Absoluta	Relativa(%)	Absoluta	Relativa(%)
Gener	175.334	175.334	194.367	194.367	19.033	10,86	19.033	10,86
Febrer	184.843	360.177	189.455	383.822	4.612	2,50	23.645	6,56
Març	194.703	554.880	224.335	608.157	29.632	15,22	53.277	9,60
Abril	200.931	755.811	207.786	815.943	6.855	3,41	60.132	7,96
Maig	228.080	983.891	258.605	1.074.548	30.525	13,38	90.657	9,21
Juny	263.291	1.247.182	288.739	1.363.287	25.448	9,67	116.105	9,31
Juliol	269.638	1.516.820	280.972	1.644.259	11.334	4,20	127.439	8,40
Agost	188.258	1.705.078	197.303	1.841.562	9.045	4,80	136.484	8,00
Setembre	242.961	1.948.039	250.205	2.091.767	7.244	2,98	143.728	7,38
Octubre	231.290	2.179.329						
Novembre	232.657	2.411.986						
Desembre	198.538	2.610.524						

C.1.6. Distribució dels contractes per modalitat, edat, sexe i sector d'activitat econòmica. Catalunya

setembre de 2017

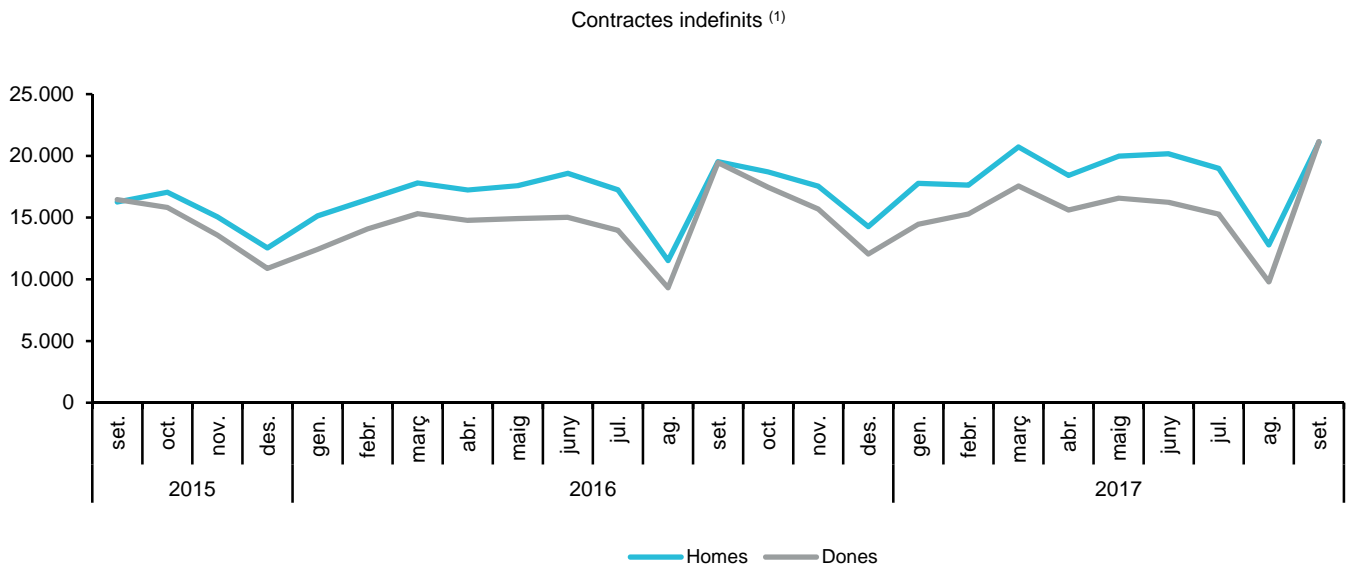
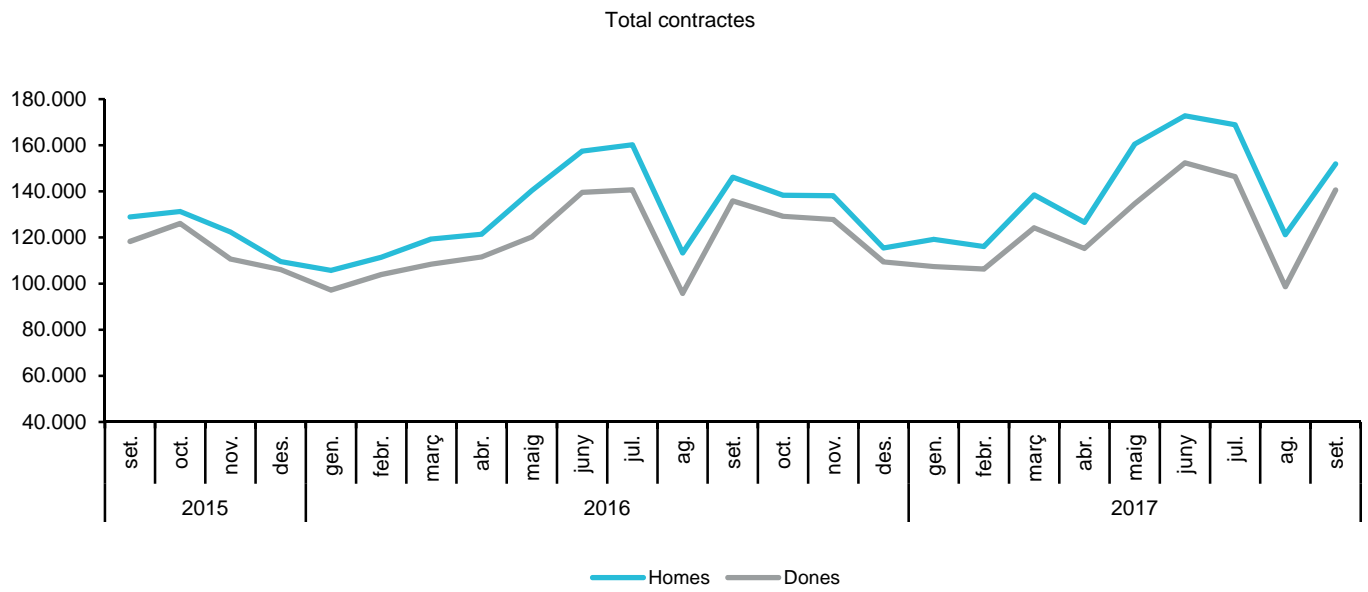
Tipus de contracte	Total		Edat del treballador a l'inici del contracte				
	Total	%	<=19 anys	>19<=24	>=25<30	>=30<45	>=45 anys
Contractació indefinida							
Ordinari temps indefinit	29.271	10,01	1.170	4.605	5.259	12.006	6.231
Foment de la contractació indefinida	883	0,30	53	189	170	42	429
Indefinit persones amb discapacitat	175	0,06	6	11	9	62	87
Convertits en indefinits	11.927	4,08	336	1.914	2.343	5.007	2.327
Total indefinits	42.256	14,45	1.565	6.719	7.781	17.117	9.074
Contractació temporal							
Obra o servei	101.542	34,72	5.486	17.404	15.198	39.304	24.150
Eventuals circumstàncies producció	114.702	39,22	7.641	23.996	18.909	43.164	20.992
Interinitat	29.758	10,18	1.072	5.851	5.902	10.274	6.659
Temporal persones amb discapacitat	400	0,14	13	32	33	161	161
Inserció	57	0,02	2	2	4	36	13
Relleu	490	0,17	1	69	152	195	73
Jubilació parcial	702	0,24	0	0	0	0	702
Substitució jubilació 64 anys	12	0,00	0	0	5	5	2
Pràctiques	1.922	0,66	70	1.045	637	155	15
Formació	280	0,10	127	93	57	3	0
Altres	340	0,12	14	57	62	118	89
Total temporals	250.205	85,55	14.426	48.549	40.959	93.415	52.856
Total contractació	292.461	100,00	15.991	55.268	48.740	110.532	61.930

Tipus de contracte	Sexe		Sector d'activitat econòmica (CCAEE-2009)				Acumulat any	
	Homes	Dones	Agricultura	Indústria	Construcció	Serveis	Total	%
Contractació indefinida								
Ordinari temps indefinit	14.283	14.988	413	2.516	1.243	25.099	201.534	8,39
Foment de la contractació indefinida	402	481	6	84	60	733	7.818	0,33
Indefinit persones amb discapacitat	93	82	0	26	14	135	1.596	0,07
Convertits en indefinits	6.328	5.599	108	1.870	746	9.203	98.531	4,10
Total indefinits	21.106	21.150	527	4.496	2.063	35.170	309.479	12,89
Contractació temporal								
Obra o servei	58.394	43.148	7.664	13.493	8.792	71.593	788.122	32,82
Eventuals circumstàncies producció	61.437	53.265	759	19.805	2.489	91.649	998.994	41,60
Interinitat	8.779	20.979	24	2.579	65	27.090	276.975	11,53
Temporal persones amb discapacitat	248	152	4	38	11	347	3.395	0,14
Inserció	25	32	3	8	2	44	458	0,02
Relleu	168	322	1	26	3	460	2.481	0,10
Jubilació parcial	378	324	1	185	13	503	4.367	0,18
Substitució jubilació 64 anys	5	7	0	0	0	12	58	0,00
Pràctiques	947	975	2	204	62	1.654	11.675	0,49
Formació	191	89	0	94	3	183	2.369	0,10
Altres	204	136	0	6	12	322	2.873	0,12
Total temporals	130.776	119.429	8.458	36.438	11.452	193.857	2.091.767	87,11
Total contractació	151.882	140.579	8.985	40.934	13.515	229.027	2.401.246	100,00

Nota: Des de gener de 2014 l'activitat econòmica associada als contractes formalitzats per ETT correspon a la de l'empresa usuària i no a la de l'ETT, com s'havia fet fins ara.

G.C.2. Evolució mensual dels contractes registrats per sexe (2015-2017). Total contractes i contractes indefinits. Catalunya

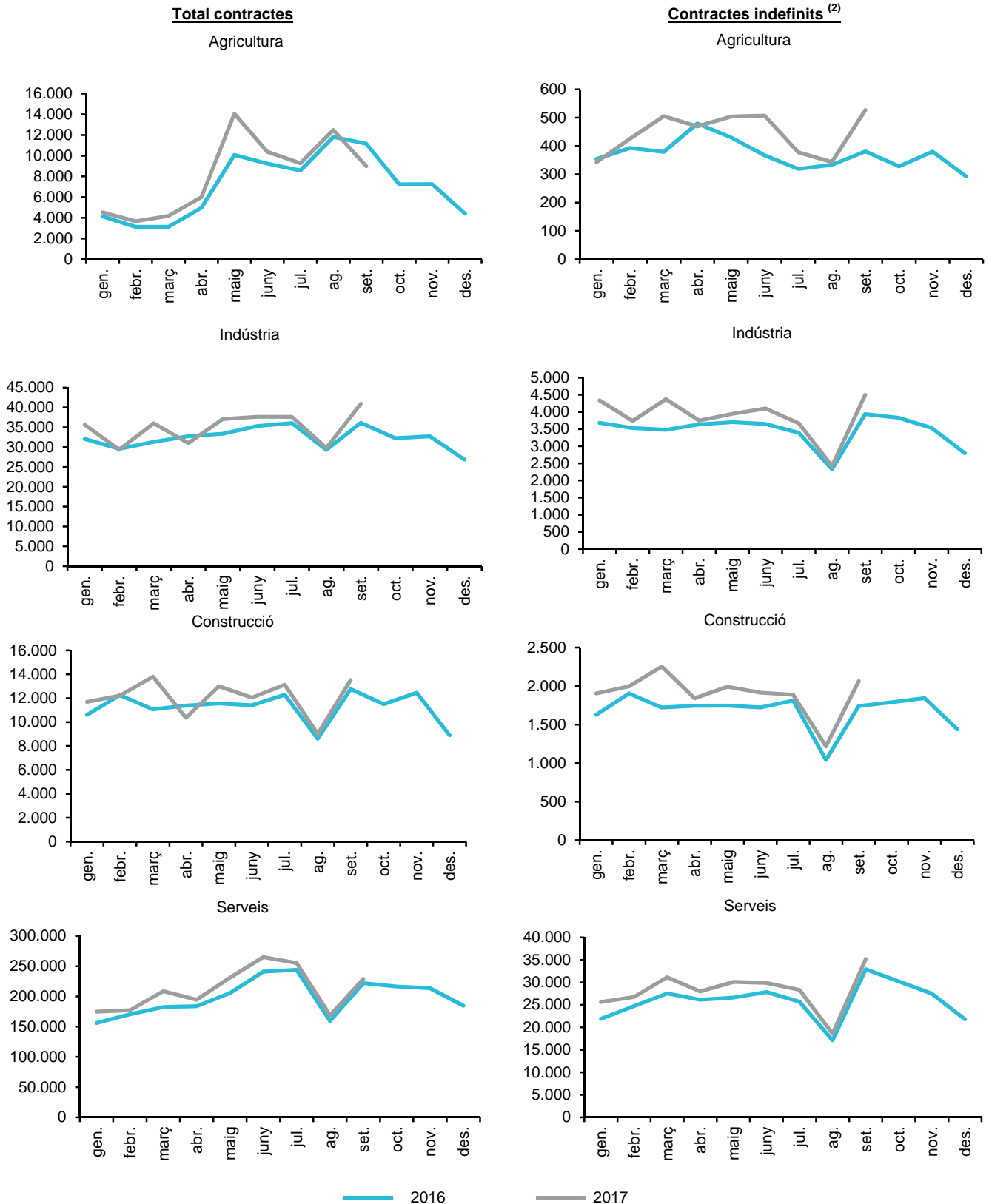
setembre de 2017



(1) Inclou els contractes convertits en indefinits.

G.C.3. Evolució mensual dels contractes registrats per gran sector d'activitat econòmica. Total contractes i contractes indefinits. Catalunya (1)

setembre de 2017



(1) Segons CCAE-2009.

(2) Inclou els contractes convertits en indefinits.

Nota: Des de gener de 2014 l'activitat econòmica associada als contractes formalitzats per ETT correspon a la de l'empresa usuària i no a la de l'ETT, com s'havia fet fins ara.

C.1.7. Distribució dels contractes convertits en indefinits segons contracte d'origen, edat, sexe i sector d'activitat econòmica. Catalunya

setembre de 2017

Tipus de contracte	Total		Edat del treballador a l'inici del contracte				
	Total	%	<=19 anys	>19<=24	>=25<30	>=30<45	>=45 anys
Conversió en indefinits							
Obra o servei	2.093	17,55	35	216	361	982	499
Eventuals circumstàncies producció	8.570	71,85	278	1.380	1.545	3.673	1.694
Interinitat	406	3,40	6	37	71	199	93
Temporal persones amb discapacitat	68	0,57	1	6	6	30	25
Inserció	2	0,02	0	0	0	1	1
Relleu	89	0,75	0	1	27	49	12
Jubilació parcial	2	0,02	0	0	0	0	2
Substitució jubilació 64 anys	3	0,03	0	0	1	2	0
Pràctiques	572	4,80	0	199	309	64	0
Formació	120	1,01	16	75	23	6	0
Altres	2	0,02	0	0	0	1	1
Total	11.927	100,00	336	1.914	2.343	5.007	2.327

Tipus de contracte	Sexe		Sector d'activitat econòmica (CCAIE-2009)				Acumulat any	
	Homes	Dones	Agricultura	Indústria	Construcció	Serveis	Total	%
Conversió en indefinits								
Obra o servei	1.172	921	25	273	335	1.460	18.020	18,29
Eventuals circumstàncies producció	4.516	4.054	81	1.387	383	6.719	71.636	72,70
Interinitat	172	234	0	52	4	350	3.352	3,40
Temporal persones amb discapacitat	42	26	0	8	4	56	634	0,64
Inserció	2	0	0	0	0	2	8	0,01
Relleu	29	60	0	12	1	76	566	0,57
Jubilació parcial	2	0	0	0	0	2	5	0,01
Substitució jubilació 64 anys	1	2	0	0	0	3	16	0,02
Pràctiques	306	266	1	75	16	480	3.426	3,48
Formació	85	35	1	63	2	54	827	0,84
Altres	1	1	0	0	1	1	41	0,04
Total	6.328	5.599	108	1.870	746	9.203	98.531	100,00

Nota: Des de gener de 2014 l'activitat econòmica associada als contractes formalitzats per ETT correspon a la de l'empresa usuària i no a la de l'ETT, com s'havia fet fins ara.

C.1.8. Contractes temporals segons la durada del contracte (en mesos). Catalunya

setembre de 2017

Tipus de contracte	Total	<=1	>1 a <=3	>3 a <=6	>6 a <=12	>12 a <=18	>18 a <=24	>24	Indeterm.
Obra o servei	101.542	14.410	1.463	1.522	5.534	82	58	198	78.275
Eventuals circumstàncies producció	114.702	66.738	21.272	21.023	5.652	17	0	0	0
Interinitat	29.758	14.228	1.508	645	354	24	8	46	12.945
Temporal persones amb discapacitat	400	0	0	0	391	6	0	3	0
Inserció	57	0	0	48	8	1	0	0	0
Relleu	490	13	11	11	21	34	25	375	0
Jubilació parcial	702	4	2	3	11	11	23	502	146
Substitució jubilació 64 anys	12	0	0	0	11	1	0	0	0
Pràctiques	1.922	0	0	921	786	52	163	0	0
Formació	280	0	0	43	153	6	3	75	0
Altres	340	35	6	69	97	2	25	3	103
Total	250.205	95.428	24.262	24.285	13.018	236	305	1.202	91.469

C.1.9. Distribució dels contractes per províncies. Catalunya ⁽¹⁾

setembre de 2017

Províncies	Total	Indefinits ⁽²⁾	%Total	Temporals	%Total
Barcelona	221.347	33.739	15,24	187.608	84,76
Girona	25.153	3.633	14,44	21.520	85,56
Lleida	17.766	1.924	10,83	15.842	89,17
Tarragona	28.195	2.960	10,50	25.235	89,50
Catalunya	292.461	42.256	14,45	250.205	85,55

(1) La distribució dels contractes per províncies es fa a partir del municipi del lloc de treball.

(2) Inclou els contractes convertits en indefinits.

C.1.10. Evolució dels contractes per províncies. Catalunya ^{(1) (2)}

setembre de 2017

Províncies	Total contractes		Variació		Acumulat any
	Mes actual	Mes anterior	Absoluta	Relativa(%)	
Barcelona	221.347	153.889	67.458	43,84	1.777.892
Girona	25.153	21.747	3.406	15,66	227.426
Lleida	17.766	19.842	-2.076	-10,46	150.938
Tarragona	28.195	24.406	3.789	15,52	244.990
Catalunya	292.461	219.884	72.577	33,01	2.401.246

(1) La distribució dels contractes per províncies es fa a partir del municipi del lloc de treball.

(2) Inclou els contractes convertits en indefinits.

C.1.11. Distribució dels contractes registrats per comarca i Aran. Catalunya

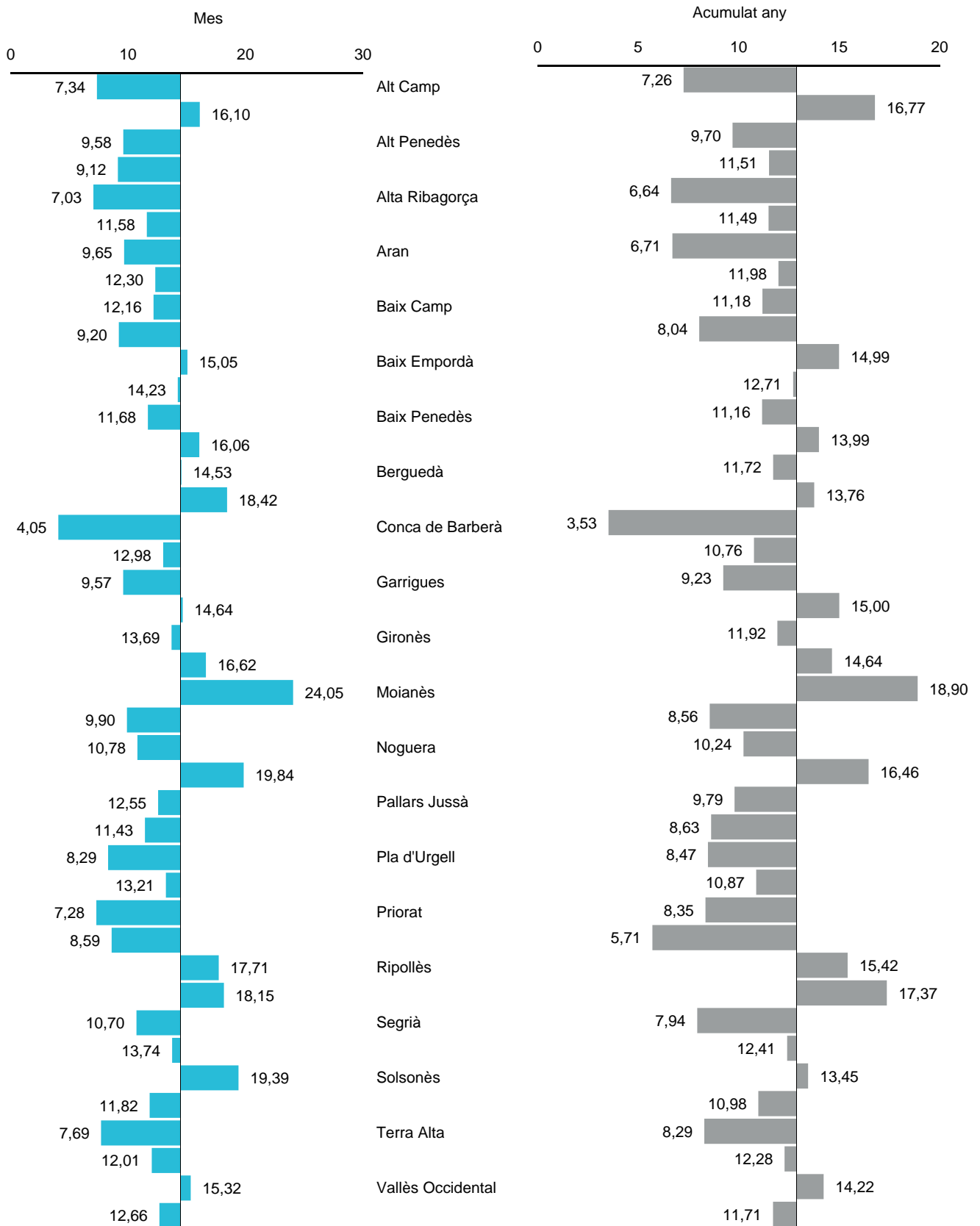
setembre de 2017

Comarca i Aran	Mes					Acumulat Any				
	Total	Indefinit ⁽¹⁾	%Total	Temporal	%Total	Total	Indefinit ⁽¹⁾	%Total	Temporal	%Total
Alt Camp	2.290	168	7,34	2.122	92,66	16.859	1.224	7,26	15.635	92,74
Alt Empordà	3.851	620	16,10	3.231	83,90	36.818	6.176	16,77	30.642	83,23
Alt Penedès	4.363	418	9,58	3.945	90,42	32.485	3.150	9,70	29.335	90,30
Alt Urgell	559	51	9,12	508	90,88	4.526	521	11,51	4.005	88,49
Alta Ribagorça	128	9	7,03	119	92,97	1.385	92	6,64	1.293	93,36
Anoia	3.358	389	11,58	2.969	88,42	25.156	2.890	11,49	22.266	88,51
Aran	228	22	9,65	206	90,35	3.921	263	6,71	3.658	93,29
Bages	5.705	702	12,30	5.003	87,70	43.497	5.209	11,98	38.288	88,02
Baix Camp	5.312	646	12,16	4.666	87,84	51.205	5.725	11,18	45.480	88,82
Baix Ebre	2.521	232	9,20	2.289	90,80	20.744	1.668	8,04	19.076	91,96
Baix Empordà	3.376	508	15,05	2.868	84,95	40.168	6.022	14,99	34.146	85,01
Baix Llobregat	27.743	3.947	14,23	23.796	85,77	215.840	27.437	12,71	188.403	87,29
Baix Penedès	2.414	282	11,68	2.132	88,32	20.989	2.343	11,16	18.646	88,84
Barcelonès	113.015	18.151	16,06	94.864	83,94	941.512	131.743	13,99	809.769	86,01
Berguedà	977	142	14,53	835	85,47	7.835	918	11,72	6.917	88,28
Cerdanya	380	70	18,42	310	81,58	4.980	685	13,76	4.295	86,24
Conca de Barberà	1.727	70	4,05	1.657	95,95	14.055	496	3,53	13.559	96,47
Garraf	4.000	519	12,98	3.481	87,03	35.293	3.797	10,76	31.496	89,24
Garrigues	491	47	9,57	444	90,43	3.564	329	9,23	3.235	90,77
Garrotxa	1.810	265	14,64	1.545	85,36	14.811	2.222	15,00	12.589	85,00
Gironès	8.764	1.200	13,69	7.564	86,31	64.873	7.735	11,92	57.138	88,08
Maresme	10.343	1.719	16,62	8.624	83,38	84.981	12.443	14,64	72.538	85,36
Moianès	237	57	24,05	180	75,95	2.238	423	18,90	1.815	81,10
Montsià	1.839	182	9,90	1.657	90,10	15.556	1.332	8,56	14.224	91,44
Noguera	1.020	110	10,78	910	89,22	8.710	892	10,24	7.818	89,76
Osona	4.315	856	19,84	3.459	80,16	33.833	5.569	16,46	28.264	83,54
Pallars Jussà	239	30	12,55	209	87,45	1.991	195	9,79	1.796	90,21
Pallars Sobirà	245	28	11,43	217	88,57	3.499	302	8,63	3.197	91,37
Pla d'Urgell	2.123	176	8,29	1.947	91,71	13.360	1.132	8,47	12.228	91,53
Pla de l'Estany	1.279	169	13,21	1.110	86,79	10.762	1.170	10,87	9.592	89,13
Priorat	563	41	7,28	522	92,72	2.432	203	8,35	2.229	91,65
Ribera d'Ebre	419	36	8,59	383	91,41	6.809	389	5,71	6.420	94,29
Ripollès	559	99	17,71	460	82,29	5.066	781	15,42	4.285	84,58
Segarra	595	108	18,15	487	81,85	4.070	707	17,37	3.363	82,63
Segrià	10.355	1.108	10,70	9.247	89,30	93.563	7.427	7,94	86.136	92,06
Selva	5.175	711	13,74	4.464	86,26	50.492	6.266	12,41	44.226	87,59
Solsonès	263	51	19,39	212	80,61	2.550	343	13,45	2.207	86,55
Tarragonès	10.850	1.283	11,82	9.567	88,18	94.267	10.346	10,98	83.921	89,02
Terra Alta	260	20	7,69	240	92,31	2.074	172	8,29	1.902	91,71
Urgell	1.441	173	12,01	1.268	87,99	8.865	1.089	12,28	7.776	87,72
Vallès Occidental	31.889	4.886	15,32	27.003	84,68	239.095	34.011	14,22	205.084	85,78
Vallès Oriental	15.440	1.955	12,66	13.485	87,34	116.517	13.642	11,71	102.875	88,29
Catalunya	292.461	42.256	14,45	250.205	85,55	2.401.246	309.479	12,89	2.091.767	87,11

(1) Inclou els contractes convertits en indefinits.

G.C.4. Pes, en percentatge, dels contractes indefinits sobre el total de contractes registrats per comarca. Mes i acumulat any. Catalunya ⁽¹⁾

setembre de 2017



(1) L'eix de categories (x) es creua en el valor de Catalunya.

C.1.12. Distribució dels contractes per modalitat, edat, sexe i sector d'activitat econòmica. Acumulat any. Catalunya

gener-setembre de 2017

Tipus de contracte	Total		Edat del treballador a l'inici del contracte				
	Total	%	<=19 anys	>19<=24	>=25<30	>=30<45	>=45 anys
Contractació indefinida							
Ordinari temps indefinit	201.534	8,39	8.380	28.515	34.155	87.523	42.961
Foment de la contractació indefinida	7.818	0,33	432	1.491	1.569	292	4.034
Indefinit persones amb discapacitat	1.596	0,07	37	112	135	580	732
Convertits en indefinits	98.531	4,10	2.146	14.666	19.294	42.517	19.908
Total indefinits	309.479	12,89	10.995	44.784	55.153	130.912	67.635
Contractació temporal							
Obra o servei	788.122	32,82	45.214	136.725	114.370	311.866	179.947
Eventuals circumstàncies producció	998.994	41,60	72.368	209.002	164.039	378.291	175.294
Interinitat	276.975	11,53	9.652	57.178	56.056	95.346	58.743
Temporal persones amb discapacitat	3.395	0,14	85	299	320	1.304	1.387
Inserció	458	0,02	23	25	44	201	165
Relleu	2.481	0,10	16	254	597	1.132	482
Jubilació parcial	4.367	0,18	0	0	0	0	4.367
Substitució jubilació 64 anys	58	0,00	0	5	9	33	11
Pràctiques	11.675	0,49	741	5.747	3.936	1.135	116
Formació	2.369	0,10	762	1.179	408	11	9
Altres	2.873	0,12	132	511	745	893	592
Total temporals	2.091.767	87,11	128.993	410.925	340.524	790.212	421.113
Total contractació	2.401.246	100,00	139.988	455.709	395.677	921.124	488.748

Tipus de contracte	Total		Sexe		Sector d'activitat econòmica (CNAE-2009)			
	Total	%	Homes	Dones	Agricultura	Indústria	Construcció	Serveis
Contractació indefinida								
Ordinari temps indefinit	201.534	8,39	108.295	93.239	2.709	18.496	9.855	170.474
Foment de la contractació indefinida	7.818	0,33	4.109	3.709	76	1.003	527	6.212
Indefinit persones amb discapacitat	1.596	0,07	919	677	15	175	110	1.296
Convertits en indefinits	98.531	4,10	54.215	44.316	1.202	15.152	6.576	75.601
Total indefinits	309.479	12,89	167.538	141.941	4.002	34.826	17.068	253.583
Contractació temporal								
Obra o servei	788.122	32,82	475.366	312.756	61.965	101.726	69.919	554.512
Eventuals circumstàncies producció	998.994	41,60	535.727	463.267	7.331	154.256	20.438	816.969
Interinitat	276.975	11,53	81.774	195.201	185	20.523	528	255.739
Temporal persones amb discapacitat	3.395	0,14	2.153	1.242	20	324	104	2.947
Inserció	458	0,02	254	204	21	54	18	365
Relleu	2.481	0,10	1.013	1.468	1	213	7	2.260
Jubilació parcial	4.367	0,18	2.585	1.782	4	1.316	95	2.952
Substitució jubilació 64 anys	58	0,00	21	37	0	2	0	56
Pràctiques	11.675	0,49	6.016	5.659	21	1.564	430	9.660
Formació	2.369	0,10	1.398	971	7	260	54	2.048
Altres	2.873	0,12	1.623	1.250	0	52	85	2.736
Total temporals	2.091.767	87,11	1.107.930	983.837	69.555	280.290	91.678	1.650.244
Total contractació	2.401.246	100,00	1.275.468	1.125.778	73.557	315.116	108.746	1.903.827

Nota: Des de gener de 2014 l'activitat econòmica associada als contractes formalitzats per ETT correspon a la de l'empresa usuària i no a la de l'ETT, com s'havia fet fins ara.

C.1.13. Distribució dels contractes convertits en indefinits segons contracte d'origen, edat, sexe i sector d'activitat econòmica. Acumulat any. Catalunya

gener-setembre de 2017

Tipus de contracte	Total		Edat del treballador a l'inici del contracte o de la conversió				
	Total	%	<=19 anys	>19<=24	>=25<30	>=30<45	>=45 anys
Conversió en indefinits							
Obra o servei	18.020	18,29	151	1.494	2.894	8.915	4.566
Eventuals circumstàncies producció	71.636	72,70	1.882	11.274	13.384	30.951	14.145
Interinitat	3.352	3,40	49	429	669	1.503	702
Temporal persones amb discapacitat	634	0,64	1	45	50	245	293
Inserció	8	0,01	0	1	0	5	2
Relleu	566	0,57	0	9	117	300	140
Jubilació parcial	5	0,01	0	0	0	0	5
Substitució jubilació 64 anys	16	0,02	0	1	5	8	2
Pràctiques	3.426	3,48	18	990	1.905	487	26
Formació	827	0,84	45	423	269	86	4
Altres	41	0,04	0	0	1	17	23
Total	98.531	100,00	2.146	14.666	19.294	42.517	19.908

Tipus de contracte	Total		Sexe		Sector d'activitat econòmica (CCAIE-2009)			
	Total	%	Homes	Dones	Agricultura	Indústria	Construcció	Serveis
Conversió en indefinits								
Obra o servei	18.020	18,29	11.048	6.972	450	2.596	2.923	12.051
Eventuals circumstàncies producció	71.636	72,70	38.693	32.943	727	11.127	3.433	56.349
Interinitat	3.352	3,40	1.297	2.055	9	448	23	2.872
Temporal persones amb discapacitat	634	0,64	417	217	6	75	19	534
Inserció	8	0,01	5	3	0	1	0	7
Relleu	566	0,57	283	283	1	111	5	449
Jubilació parcial	5	0,01	4	1	0	3	0	2
Substitució jubilació 64 anys	16	0,02	5	11	0	0	0	16
Pràctiques	3.426	3,48	1.899	1.527	4	598	110	2.714
Formació	827	0,84	542	285	5	190	59	573
Altres	41	0,04	22	19	0	3	4	34
Total	98.531	100,00	54.215	44.316	1.202	15.152	6.576	75.601

Nota: Des de gener de 2014 l'activitat econòmica associada als contractes formalitzats per ETT correspon a la de l'empresa usuària i no a la de l'ETT, com s'havia fet fins ara.

C.1.14. Contractes temporals segons la durada del contracte (en mesos). Acumulat any. Catalunya

gener-setembre de 2017

Tipus de contracte	Total	<=1	>1 a <=3	>3 a <=6	>6 a <=12	>12 a <=18	>18 a <=24	>24	Indeterm.
Obra o servei	788.122	138.197	16.181	16.589	13.932	544	439	1.758	600.482
Eventuals circumstàncies producció	998.994	560.165	220.474	184.117	34.089	149	0	0	0
Interinitat	276.975	142.596	12.385	6.723	2.018	160	97	768	112.228
Temporal persones amb discapacita	3.395	0	0	0	3.316	52	6	21	0
Inserció	458	0	5	364	73	1	0	15	0
Relleu	2.481	69	38	58	110	149	137	1.920	0
Jubilació parcial	4.367	38	7	14	77	81	167	3.278	705
Substitució jubilació 64 anys	58	0	0	0	56	2	0	0	0
Pràctiques	11.675	0	0	7.368	3.514	150	643	0	0
Formació	2.369	0	0	788	1.416	61	17	87	0
Altres	2.873	294	132	612	963	12	48	43	769
Total	2.091.767	841.359	249.222	216.633	59.564	1.361	1.554	7.890	714.184

C.1.15. Distribució dels contractes per províncies. Acumulat any. Catalunya ⁽¹⁾

gener-setembre de 2017

Províncies	Total	Indefinits ⁽²⁾	%Total	Temporals	%Total
Barcelona	1.777.892	241.192	13,57	1.536.700	86,43
Girona	227.426	31.006	13,63	196.420	86,37
Lleida	150.938	13.383	8,87	137.555	91,13
Tarragona	244.990	23.898	9,75	221.092	90,25
Catalunya	2.401.246	309.479	12,89	2.091.767	87,11

(1) La distribució dels contractes per províncies es fa a partir del municipi del lloc de treball.

(2) Inclou els contractes convertits en indefinits.

C.1.16. Evolució dels contractes per províncies. Acumulat any. Catalunya ^{(1) (2)}

gener-setembre de 2017

Províncies	Total contractes		Variació	
	Any actual	Any anterior	Absoluta	Relativa(%)
Barcelona	1.777.892	1.646.600	131.292	7,97
Girona	227.426	216.414	11.012	5,09
Lleida	150.938	137.155	13.783	10,05
Tarragona	244.990	228.206	16.784	7,35
Catalunya	2.401.246	2.228.375	172.871	7,76

(1) La distribució dels contractes per províncies es fa a partir del municipi del lloc de treball.

(2) Inclou els contractes convertits en indefinits.

C.2.1. Contractes per modalitat. Barcelona (1)

setembre de 2017

Tipus de contracte	Dades mensuals		Acumulats		Variacions			
	Mes actual	Mes anterior	Any actual	Any anterior	Mes anterior		Acumulat any anterior	
					Absoluta	Relativa(%)	Absoluta	Relativa(%)
Contractació indefinida								
Ordinari temps indefinit	24.034	11.227	159.911	149.879	12.807	114,07	10.032	6,69
Foment de la contractació indefinida	719	290	6.097	3.527	429	147,93	2.570	72,87
Indefinit persones amb discapacitat	127	56	1.190	1.147	71	126,79	43	3,75
Convertits en indefinits	8.859	5.433	73.994	64.257	3.426	63,06	9.737	15,15
Total indefinits	33.739	17.006	241.192	218.810	16.733	98,39	22.382	10,23
Contractació temporal								
Obra o servei	73.703	48.336	563.371	513.458	25.367	52,48	49.913	9,72
Eventuals circumstàncies producció	86.206	65.351	722.357	660.357	20.855	31,91	62.000	9,39
Interinitat	24.217	21.696	228.921	232.040	2.521	11,62	-3.119	-1,34
Temporal persones amb discapacitat	296	183	2.616	2.336	113	61,75	280	11,99
Inserció	45	23	364	234	22	95,65	130	55,56
Relleu	406	158	1.968	2.007	248	156,96	-39	-1,94
Jubilació parcial	554	253	3.294	3.246	301	118,97	48	1,48
Substitució jubilació 64 anys	8	2	32	36	6	300,00	-4	-11,11
Pràctiques	1.634	655	9.598	9.987	979	149,47	-389	-3,90
Formació	249	86	1.832	1.656	163	189,53	176	10,63
Altres	290	140	2.347	2.433	150	107,14	-86	-3,53
Total temporals	187.608	136.883	1.536.700	1.427.790	50.725	37,06	108.910	7,63
Total contractació	221.347	153.889	1.777.892	1.646.600	67.458	43,84	131.292	7,97

(1) La distribució dels contractes per províncies es fa a partir del municipi del lloc de treball.

C.2.2. Distribució dels contractes per modalitat, edat, sexe i sector d'activitat econòmica. Barcelona ⁽¹⁾

setembre de 2017

Tipus de contracte	Total		Edat del treballador a l'inici del contracte				
	Total	%	<=19 anys	>19<=24	>=25<30	>=30<45	>=45 anys
Contractació indefinida							
Ordinari temps indefinit	24.034	10,86	936	3.893	4.472	9.885	4.848
Foment de la contractació indefinida	719	0,32	43	147	143	33	353
Indefinit persones amb discapacitat	127	0,06	4	9	7	49	58
Convertits en indefinits	8.859	4,00	216	1.464	1.818	3.694	1.667
Total indefinits	33.739	15,24	1.199	5.513	6.440	13.661	6.926
Contractació temporal							
Obra o servei	73.703	33,30	4.015	13.639	11.516	27.914	16.619
Eventuals circumstàncies producció	86.206	38,95	5.455	18.399	14.501	32.411	15.440
Interinitat	24.217	10,94	867	4.933	4.873	8.232	5.312
Temporal persones amb discapacitat	296	0,13	11	21	19	120	125
Inserció	45	0,02	0	2	2	32	9
Relleu	406	0,18	0	54	133	162	57
Jubilació parcial	554	0,25	0	0	0	0	554
Substitució jubilació 64 anys	8	0,00	0	0	3	3	2
Pràctiques	1.634	0,74	57	904	525	137	11
Formació	249	0,11	116	80	51	2	0
Altres	290	0,13	13	50	51	100	76
Total temporals	187.608	84,76	10.534	38.082	31.674	69.113	38.205
Total contractació	221.347	100,00	11.733	43.595	38.114	82.774	45.131

Tipus de contracte	Sexe		Sector d'activitat econòmica (CCAIE-2009)				Acumulat any	
	Homes	Dones	Agricultura	Indústria	Construcció	Serveis	Total	%
Contractació indefinida								
Ordinari temps indefinit	11.806	12.228	73	2.032	982	20.947	159.911	8,99
Foment de la contractació indefinida	319	400	3	70	45	601	6.097	0,34
Indefinit persones amb discapacitat	66	61	0	21	9	97	1.190	0,07
Convertits en indefinits	4.659	4.200	31	1.365	542	6.921	73.994	4,16
Total indefinits	16.850	16.889	107	3.488	1.578	28.566	241.192	13,57
Contractació temporal								
Obra o servei	40.948	32.755	953	10.206	6.746	55.798	563.371	31,69
Eventuals circumstàncies producció	46.392	39.814	174	13.621	1.695	70.716	722.357	40,63
Interinitat	7.322	16.895	7	1.914	51	22.245	228.921	12,88
Temporal persones amb discapacitat	183	113	1	21	5	269	2.616	0,15
Inserció	16	29	1	8	2	34	364	0,02
Relleu	135	271	0	16	3	387	1.968	0,11
Jubilació parcial	291	263	0	123	10	421	3.294	0,19
Substitució jubilació 64 anys	4	4	0	0	0	8	32	0,00
Pràctiques	802	832	0	166	51	1.417	9.598	0,54
Formació	172	77	0	90	3	156	1.832	0,10
Altres	183	107	0	5	9	276	2.347	0,13
Total temporals	96.448	91.160	1.136	26.170	8.575	151.727	1.536.700	86,43
Total contractació	113.298	108.049	1.243	29.658	10.153	180.293	1.777.892	100,00

(1) La distribució dels contractes per províncies es fa a partir del municipi del lloc de treball.

Nota: Des de gener de 2014 l'activitat econòmica associada als contractes formalitzats per ETT correspon a la de l'empresa usuària i no a la de l'ETT, com s'havia fet fins ara.

C.2.3. Contractes temporals segons durada del contracte (en mesos). Barcelona ⁽¹⁾

setembre de 2017

Tipus de contracte	Total	<=1	>1 a <=3	>3 a <=6	>6 a <=12	>12 a <=18	>18 a <=24	>24	Indeterm.
Obra o servei	73.703	12.211	1.134	1.236	4.352	75	55	158	54.482
Eventuals circumstàncies producció	86.206	50.129	15.231	16.299	4.531	16	0	0	0
Interinitat	24.217	12.056	1.242	502	250	23	6	36	10.102
Temporal persones amb discapacitat	296	0	0	0	290	5	0	1	0
Inserció	45	0	0	38	6	1	0	0	0
Relleu	406	13	7	9	20	26	20	311	0
Jubilació parcial	554	3	2	3	9	5	19	400	113
Substitució jubilació 64 anys	8	0	0	0	7	1	0	0	0
Pràctiques	1.634	0	0	736	689	51	158	0	0
Formació	249	0	0	41	127	3	3	75	0
Altres	290	28	6	49	93	2	25	3	84
Total	187.608	74.440	17.622	18.913	10.374	208	286	984	64.781

(1) La distribució dels contractes per províncies es fa a partir del municipi del lloc de treball.

C.3.1. Contractes per modalitat. Girona (1)

setembre de 2017

Tipus de contracte	Dades mensuals		Acumulats		Variacions			
	Mes actual	Mes anterior	Any actual	Any anterior	Mes anterior		Acumulat any anterior	
					Absoluta	Relativa(%)	Absoluta	Relativa(%)
Contractació indefinida								
Ordinari temps indefinit	2.277	1.569	20.339	19.147	708	45,12	1.192	6,23
Foment de la contractació indefinida	56	46	642	429	10	21,74	213	49,65
Indefinit persones amb discapacitat	9	10	148	139	-1	-10,00	9	6,47
Convertits en indefinits	1.291	945	9.877	8.398	346	36,61	1.479	17,61
Total indefinits	3.633	2.570	31.006	28.113	1.063	41,36	2.893	10,29
Contractació temporal								
Obra o servei	8.190	6.170	61.155	55.959	2.020	32,74	5.196	9,29
Eventuals circumstàncies producció	11.181	11.304	117.505	114.454	-123	-1,09	3.051	2,67
Interinitat	1.918	1.580	15.966	16.077	338	21,39	-111	-0,69
Temporal persones amb discapacitat	33	16	243	251	17	106,25	-8	-3,19
Inserció	6	5	49	43	1	20,00	6	13,95
Relleu	34	19	198	182	15	78,95	16	8,79
Jubilació parcial	56	31	376	382	25	80,65	-6	-1,57
Substitució jubilació 64 anys	0	0	4	2	0	-	2	100,00
Pràctiques	79	36	528	567	43	119,44	-39	-6,88
Formació	13	13	267	266	0	0,00	1	0,38
Altres	10	3	129	118	7	233,33	11	9,32
Total temporals	21.520	19.177	196.420	188.301	2.343	12,22	8.119	4,31
Total contractació	25.153	21.747	227.426	216.414	3.406	15,66	11.012	5,09

(1) La distribució dels contractes per províncies es fa a partir del municipi del lloc de treball.

C.3.2. Distribució dels contractes per modalitat, edat, sexe i sector d'activitat econòmica. Girona ⁽¹⁾

setembre de 2017

Tipus de contracte	Total		Edat del treballador a l'inici del contracte				
	Total	%	<=19 anys	>19<=24	>=25<30	>=30<45	>=45 anys
Contractació indefinida							
Ordinari temps indefinit	2.277	9,05	135	353	335	922	532
Foment de la contractació indefinida	56	0,22	2	15	11	3	25
Indefinit persones amb discapacitat	9	0,04	1	0	0	4	4
Convertits en indefinits	1.291	5,13	73	214	214	519	271
Total indefinits	3.633	14,44	211	582	560	1.448	832
Contractació temporal							
Obra o servei	8.190	32,56	464	1.260	1.176	3.229	2.061
Eventuals circumstàncies producció	11.181	44,45	989	2.430	1.767	4.009	1.986
Interinitat	1.918	7,63	73	320	363	707	455
Temporal persones amb discapacitat	33	0,13	1	2	3	13	14
Inserció	6	0,02	1	0	1	2	2
Relleu	34	0,14	1	8	5	13	7
Jubilació parcial	56	0,22	0	0	0	0	56
Substitució jubilació 64 anys	0	0,00	0	0	0	0	0
Pràctiques	79	0,31	3	45	28	3	0
Formació	13	0,05	7	2	4	0	0
Altres	10	0,04	0	1	1	5	3
Total temporals	21.520	85,56	1.539	4.068	3.348	7.981	4.584
Total contractació	25.153	100,00	1.750	4.650	3.908	9.429	5.416

Tipus de contracte	Sexe		Sector d'activitat econòmica (CCAE-2009)				Acumulat any	
	Homes	Dones	Agricultura	Indústria	Construcció	Serveis	Total	%
Contractació indefinida								
Ordinari temps indefinit	1.102	1.175	56	218	148	1.855	20.339	8,94
Foment de la contractació indefinida	31	25	1	7	7	41	642	0,28
Indefinit persones amb discapacitat	6	3	0	1	2	6	148	0,07
Convertits en indefinits	717	574	20	237	97	937	9.877	4,34
Total indefinits	1.856	1.777	77	463	254	2.839	31.006	13,63
Contractació temporal								
Obra o servei	4.827	3.363	1.131	1.117	727	5.215	61.155	26,89
Eventuals circumstàncies producció	5.863	5.318	105	2.756	343	7.977	117.505	51,67
Interinitat	489	1.429	1	228	4	1.685	15.966	7,02
Temporal persones amb discapacitat	22	11	1	4	1	27	243	0,11
Inserció	5	1	0	0	0	6	49	0,02
Relleu	9	25	0	4	0	30	198	0,09
Jubilació parcial	25	31	0	19	1	36	376	0,17
Substitució jubilació 64 anys	0	0	0	0	0	0	4	0,00
Pràctiques	37	42	0	17	4	58	528	0,23
Formació	8	5	0	3	0	10	267	0,12
Altres	5	5	0	0	0	10	129	0,06
Total temporals	11.290	10.230	1.238	4.148	1.080	15.054	196.420	86,37
Total contractació	13.146	12.007	1.315	4.611	1.334	17.893	227.426	100,00

(1) La distribució dels contractes per províncies es fa a partir del municipi del lloc de treball.

Nota: Des de gener de 2014 l'activitat econòmica associada als contractes formalitzats per ETT correspon a la de l'empresa usuària i no a la de l'ETT, com s'havia fet fins ara.

C.3.3. Contractes temporals segons durada del contracte (en mesos). Girona ⁽¹⁾

setembre de 2017

Tipus de contracte	Total	<=1	>1 a <=3	>3 a <=6	>6 a <=12	>12 a <=18	>18 a <=24	>24	Indeterm.
Obra o servei	8.190	1.006	116	107	199	3	2	23	6.734
Eventuals circumstàncies producció	11.181	6.079	2.627	1.945	530	0	0	0	0
Interinitat	1.918	757	69	46	28	0	0	8	1.010
Temporal persones amb discapacitat	33	0	0	0	31	0	0	2	0
Inserció	6	0	0	5	1	0	0	0	0
Relleu	34	0	3	1	0	1	2	27	0
Jubilació parcial	56	1	0	0	1	1	2	38	13
Substitució jubilació 64 anys	0	0	0	0	0	0	0	0	0
Pràctiques	79	0	0	51	26	1	1	0	0
Formació	13	0	0	0	12	1	0	0	0
Altres	10	2	0	1	0	0	0	0	7
Total	21.520	7.845	2.815	2.156	828	7	7	98	7.764

(1) La distribució dels contractes per províncies es fa a partir del municipi del lloc de treball.

C.4.1. Contractes per modalitat. Lleida (1)

setembre de 2017

Tipus de contracte	Dades mensuals		Acumulats		Variacions			
	Mes actual	Mes anterior	Any actual	Any anterior	Mes anterior		Acumulat any anterior	
					Absoluta	Relativa(%)	Absoluta	Relativa(%)
Contractació indefinida								
Ordinari temps indefinit	1.261	610	7.149	6.587	651	106,72	562	8,53
Foment de la contractació indefinida	48	29	390	245	19	65,52	145	59,18
Indefinit persones amb discapacitat	11	6	99	68	5	83,33	31	45,59
Convertits en indefinits	604	466	5.745	4.646	138	29,61	1.099	23,65
Total indefinits	1.924	1.111	13.383	11.546	813	73,18	1.837	15,91
Contractació temporal								
Obra o servei	9.816	13.273	83.312	75.129	-3.457	-26,05	8.183	10,89
Eventuals circumstàncies producció	4.865	4.540	44.738	40.748	325	7,16	3.990	9,79
Interinitat	978	827	8.244	8.533	151	18,26	-289	-3,39
Temporal persones amb discapacitat	21	9	185	181	12	133,33	4	2,21
Inserció	6	3	45	18	3	100,00	27	150,00
Relleu	18	5	99	99	13	260,00	0	0,00
Jubilació parcial	30	23	242	222	7	30,43	20	9,01
Substitució jubilació 64 anys	1	0	9	4	1	-	5	125,00
Pràctiques	91	39	464	459	52	133,33	5	1,09
Formació	7	3	87	104	4	133,33	-17	-16,35
Altres	9	9	130	112	0	0,00	18	16,07
Total temporals	15.842	18.731	137.555	125.609	-2.889	-15,42	11.946	9,51
Total contractació	17.766	19.842	150.938	137.155	-2.076	-10,46	13.783	10,05

(1) La distribució dels contractes per províncies es fa a partir del municipi del lloc de treball.

C.4.2.Distribució dels contractes per modalitat, edat, sexe i sector d'activitat econòmica. Lleida ⁽¹⁾

setembre de 2017

Tipus de contracte	Total		Edat del treballador a l'inici del contracte				
	Total	%	<=19 anys	>19<=24	>=25<30	>=30<45	>=45 anys
Contractació indefinida							
Ordinari temps indefinit	1.261	7,10	42	141	165	524	389
Foment de la contractació indefinida	48	0,27	1	17	6	2	22
Indefinit persones amb discapacitat	11	0,06	0	0	0	3	8
Convertits en indefinits	604	3,40	17	74	101	277	135
Total indefinits	1.924	10,83	60	232	272	806	554
Contractació temporal							
Obra o servei	9.816	55,25	538	1.119	1.121	4.167	2.871
Eventuals circumstàncies producció	4.865	27,38	399	909	753	1.772	1.032
Interinitat	978	5,50	36	178	188	351	225
Temporal persones amb discapacitat	21	0,12	0	3	3	11	4
Inserció	6	0,03	1	0	1	2	2
Relleu	18	0,10	0	2	3	9	4
Jubilació parcial	30	0,17	0	0	0	0	30
Substitució jubilació 64 anys	1	0,01	0	0	1	0	0
Pràctiques	91	0,51	5	39	40	4	3
Formació	7	0,04	1	5	1	0	0
Altres	9	0,05	0	3	3	2	1
Total temporals	15.842	89,17	980	2.258	2.114	6.318	4.172
Total contractació	17.766	100,00	1.040	2.490	2.386	7.124	4.726

Tipus de contracte	Sexe		Sector d'activitat econòmica (CCAEE-2009)				Acumulat any	
	Homes	Dones	Agricultura	Indústria	Construcció	Serveis	Total	%
Contractació indefinida								
Ordinari temps indefinit	633	628	210	98	62	891	7.149	4,74
Foment de la contractació indefinida	25	23	1	5	5	37	390	0,26
Indefinit persones amb discapacitat	9	2	0	4	1	6	99	0,07
Convertits en indefinits	353	251	31	141	45	387	5.745	3,81
Total indefinits	1.020	904	242	248	113	1.321	13.383	8,87
Contractació temporal								
Obra o servei	6.493	3.323	3.995	683	408	4.730	83.312	55,20
Eventuals circumstàncies producció	2.647	2.218	127	698	175	3.865	44.738	29,64
Interinitat	263	715	11	77	3	887	8.244	5,46
Temporal persones amb discapacitat	12	9	0	3	2	16	185	0,12
Inserció	4	2	2	0	0	4	45	0,03
Relleu	6	12	0	2	0	16	99	0,07
Jubilació parcial	19	11	0	9	1	20	242	0,16
Substitució jubilació 64 anys	0	1	0	0	0	1	9	0,01
Pràctiques	47	44	1	10	3	77	464	0,31
Formació	6	1	0	0	0	7	87	0,06
Altres	3	6	0	1	1	7	130	0,09
Total temporals	9.500	6.342	4.136	1.483	593	9.630	137.555	91,13
Total contractació	10.520	7.246	4.378	1.731	706	10.951	150.938	100,00

(1) La distribució dels contractes per províncies es fa a partir del municipi del lloc de treball.

Nota: Des de gener de 2014 l'activitat econòmica associada als contractes formalitzats per ETT correspon a la de l'empresa usuària i no a la de l'ETT, com s'havia fet fins ara.

C.4.3. Contractes temporals segons durada del contracte (en mesos). Lleida ⁽¹⁾

setembre de 2017

Tipus de contracte	Total	<=1	>1 a <=3	>3 a <=6	>6 a <=12	>12 a <=18	>18 a <=24	>24	Indeterm.
Obra o servei	9.816	385	108	65	645	1	0	5	8.607
Eventuals circumstàncies producció	4.865	2.439	1.188	1.027	210	1	0	0	0
Interinitat	978	295	60	22	46	1	0	0	554
Temporal persones amb discapacitat	21	0	0	0	21	0	0	0	0
Inserció	6	0	0	5	1	0	0	0	0
Relleu	18	0	1	0	0	3	1	13	0
Jubilació parcial	30	0	0	0	1	2	0	21	6
Substitució jubilació 64 anys	1	0	0	0	1	0	0	0	0
Pràctiques	91	0	0	52	37	0	2	0	0
Formació	7	0	0	0	7	0	0	0	0
Altres	9	5	0	1	0	0	0	0	3
Total	15.842	3.124	1.357	1.172	969	8	3	39	9.170

(1) La distribució dels contractes per províncies es fa a partir del municipi del lloc de treball.

C.5.1. Contractes per modalitat. Tarragona (1)

setembre de 2017

Tipus de contracte	Dades mensuals		Acumulats		Variacions			
	Mes actual	Mes anterior	Any actual	Any anterior	Mes anterior		Acumulat any anterior	
					Absoluta	Relativa(%)	Absoluta	Relativa(%)
Contractació indefinida								
Ordinari temps indefinit	1.699	1.066	14.135	13.528	633	59,38	607	4,49
Foment de la contractació indefinida	60	41	689	355	19	46,34	334	94,08
Indefinit persones amb discapacitat	28	14	159	121	14	100,00	38	31,40
Convertits en indefinits	1.173	773	8.915	7.863	400	51,75	1.052	13,38
Total indefinits	2.960	1.894	23.898	21.867	1.066	56,28	2.031	9,29
Contractació temporal								
Obra o servei	9.833	7.993	80.284	77.523	1.840	23,02	2.761	3,56
Eventuals circumstàncies producció	12.450	11.589	114.394	102.437	861	7,43	11.957	11,67
Interinitat	2.645	2.748	23.844	23.723	-103	-3,75	121	0,51
Temporal persones amb discapacitat	50	21	351	341	29	138,10	10	2,93
Inserció	0	0	0	2	0	-	-2	-100,00
Relleu	32	23	216	261	9	39,13	-45	-17,24
Jubilació parcial	62	43	455	476	19	44,19	-21	-4,41
Substitució jubilació 64 anys	3	0	13	9	3	-	4	44,44
Pràctiques	118	78	1.085	1.036	40	51,28	49	4,73
Formació	11	8	183	218	3	37,50	-35	-16,06
Altres	31	9	267	313	22	244,44	-46	-14,70
Total temporals	25.235	22.512	221.092	206.339	2.723	12,10	14.753	7,15
Total contractació	28.195	24.406	244.990	228.206	3.789	15,52	16.784	7,35

(1) La distribució dels contractes per províncies es fa a partir del municipi del lloc de treball.

C.5.2.Distribució dels contractes per modalitat, edat, sexe i sector d'activitat econòmica. Tarragona ⁽¹⁾

setembre de 2017

Tipus de contracte	Total		Edat del treballador a l'inici del contracte				
	Total	%	<=19 anys	>19<=24	>=25<30	>=30<45	>=45 anys
Contractació indefinida							
Ordinari temps indefinit	1.699	6,03	57	218	287	675	462
Foment de la contractació indefinida	60	0,21	7	10	10	4	29
Indefinit persones amb discapacitat	28	0,10	1	2	2	6	17
Convertits en indefinits	1.173	4,16	30	162	210	517	254
Total indefinits	2.960	10,50	95	392	509	1.202	762
Contractació temporal							
Obra o servei	9.833	34,87	469	1.386	1.385	3.994	2.599
Eventuals circumstàncies producció	12.450	44,16	798	2.258	1.888	4.972	2.534
Interinitat	2.645	9,38	96	420	478	984	667
Temporal persones amb discapacitat	50	0,18	1	6	8	17	18
Inserció	0	0,00	0	0	0	0	0
Relleu	32	0,11	0	5	11	11	5
Jubilació parcial	62	0,22	0	0	0	0	62
Substitució jubilació 64 anys	3	0,01	0	0	1	2	0
Pràctiques	118	0,42	5	57	44	11	1
Formació	11	0,04	3	6	1	1	0
Altres	31	0,11	1	3	7	11	9
Total temporals	25.235	89,50	1.373	4.141	3.823	10.003	5.895
Total contractació	28.195	100,00	1.468	4.533	4.332	11.205	6.657

Tipus de contracte	Sexe		Sector d'activitat econòmica (CCAIE-2009)				Acumulat any	
	Homes	Dones	Agricultura	Indústria	Construcció	Serveis	Total	%
Contractació indefinida								
Ordinari temps indefinit	742	957	74	168	51	1.406	14.135	5,77
Foment de la contractació indefinida	27	33	1	2	3	54	689	0,28
Indefinit persones amb discapacitat	12	16	0	0	2	26	159	0,06
Convertits en indefinits	599	574	26	127	62	958	8.915	3,64
Total indefinits	1.380	1.580	101	297	118	2.444	23.898	9,75
Contractació temporal								
Obra o servei	6.126	3.707	1.585	1.487	911	5.850	80.284	32,77
Eventuals circumstàncies producció	6.535	5.915	353	2.730	276	9.091	114.394	46,69
Interinitat	705	1.940	5	360	7	2.273	23.844	9,73
Temporal persones amb discapacitat	31	19	2	10	3	35	351	0,14
Inserció	0	0	0	0	0	0	0	0,00
Relleu	18	14	1	4	0	27	216	0,09
Jubilació parcial	43	19	1	34	1	26	455	0,19
Substitució jubilació 64 anys	1	2	0	0	0	3	13	0,01
Pràctiques	61	57	1	11	4	102	1.085	0,44
Formació	5	6	0	1	0	10	183	0,07
Altres	13	18	0	0	2	29	267	0,11
Total temporals	13.538	11.697	1.948	4.637	1.204	17.446	221.092	90,25
Total contractació	14.918	13.277	2.049	4.934	1.322	19.890	244.990	100,00

(1) La distribució dels contractes per províncies es fa a partir del municipi del lloc de treball.

Nota: Des de gener de 2014 l'activitat econòmica associada als contractes formalitzats per ETT correspon a la de l'empresa usuària i no a la de l'ETT, com s'havia fet fins ara.

C.5.3. Contractes temporals segons durada del contracte (en mesos). Tarragona ⁽¹⁾

setembre de 2017

Tipus de contracte	Total	<=1	>1 a <=3	>3 a <=6	>6 a <=12	>12 a <=18	>18 a <=24	>24	Indeterm.
Obra o servei	9.833	808	105	114	338	3	1	12	8.452
Eventuals circumstàncies producció	12.450	8.091	2.226	1.752	381	0	0	0	0
Interinitat	2.645	1.120	137	75	30	0	2	2	1.279
Temporal persones amb discapacitat	50	0	0	0	49	1	0	0	0
Inserció	0	0	0	0	0	0	0	0	0
Relleu	32	0	0	1	1	4	2	24	0
Jubilació parcial	62	0	0	0	0	3	2	43	14
Substitució jubilació 64 anys	3	0	0	0	3	0	0	0	0
Pràctiques	118	0	0	82	34	0	2	0	0
Formació	11	0	0	2	7	2	0	0	0
Altres	31	0	0	18	4	0	0	0	9
Total	25.235	10.019	2.468	2.044	847	13	9	81	9.754

(1) La distribució dels contractes per províncies es fa a partir del municipi del lloc de treball.

C.6.1. Contractes per modalitat. ST Barcelona (1)

setembre de 2017

Tipus de contracte	Dades mensuals		Acumulats		Variacions			
	Mes actual	Mes anterior	Any actual	Any anterior	Mes anterior		Acumulat any anterior	
					Absoluta	Relativa(%)	Absoluta	Relativa(%)
Contractació indefinida								
Ordinari temps indefinit	22.734	10.671	151.732	142.438	12.063	113,04	9.294	6,52
Foment de la contractació indefinida	653	269	5.524	3.276	384	142,75	2.248	68,62
Indefinit persones amb discapacitat	115	52	1.104	1.057	63	121,15	47	4,45
Convertits en indefinits	8.093	4.973	67.863	59.353	3.120	62,74	8.510	14,34
Total indefinits	31.595	15.965	226.223	206.124	15.630	97,90	20.099	9,75
Contractació temporal								
Obra o servei	67.883	44.430	521.285	473.585	23.453	52,79	47.700	10,07
Eventuals circumstàncies producció	81.139	61.782	680.121	618.946	19.357	31,33	61.175	9,88
Interinitat	22.869	20.502	217.360	221.167	2.367	11,55	-3.807	-1,72
Temporal persones amb discapacita	284	174	2.434	2.148	110	63,22	286	13,31
Inserció	45	20	350	229	25	125,00	121	52,84
Relleu	377	151	1.816	1.872	226	149,67	-56	-2,99
Jubilació parcial	510	236	3.024	2.991	274	116,10	33	1,10
Substitució jubilació 64 anys	6	2	28	32	4	200,00	-4	-12,50
Pràctiques	1.564	604	9.096	9.456	960	158,94	-360	-3,81
Formació	235	82	1.702	1.481	153	186,59	221	14,92
Altres	286	137	2.284	2.380	149	108,76	-96	-4,03
Total temporals	175.198	128.120	1.439.500	1.334.287	47.078	36,75	105.213	7,89
Total contractació	206.793	144.085	1.665.723	1.540.411	62.708	43,52	125.312	8,13

ST Barcelona: Alt Penedès, Baix Llobregat, Barcelonès, Garraf, Maresme, Vallès Occidental i Vallès Oriental.

(1) La distribució dels contractes per territori es fa a partir del municipi del lloc de treball.

C.6.2. Distribució dels contractes per modalitat, edat, sexe i sector d'activitat econòmica. ST Barcelona⁽¹⁾

setembre de 2017

Tipus de contracte	Total		Edat del treballador a l'inici del contracte				
	Total	%	<=19 anys	>19<=24	>=25<30	>=30<45	>=45 anys
Contractació indefinida							
Ordinari temps indefinit	22.734	10,99	850	3.673	4.276	9.356	4.579
Foment de la contractació indefinida	653	0,32	38	136	137	26	316
Indefinit persones amb discapacitat	115	0,06	3	9	6	46	51
Convertits en indefinits	8.093	3,91	179	1.347	1.708	3.357	1.502
Total indefinits	31.595	15,28	1.070	5.165	6.127	12.785	6.448
Contractació temporal							
Obra o servei	67.883	32,83	3.592	12.500	10.587	25.804	15.400
Eventuals circumstàncies producció	81.139	39,24	4.987	17.353	13.683	30.528	14.588
Interinitat	22.869	11,06	803	4.638	4.585	7.784	5.059
Temporal persones amb discapacitat	284	0,14	11	20	17	116	120
Inserció	45	0,02	0	2	2	32	9
Relleu	377	0,18	0	52	118	153	54
Jubilació parcial	510	0,25	0	0	0	0	510
Substitució jubilació 64 anys	6	0,00	0	0	2	2	2
Pràctiques	1.564	0,76	50	872	499	132	11
Formació	235	0,11	107	76	50	2	0
Altres	286	0,14	13	50	51	99	73
Total temporals	175.198	84,72	9.563	35.563	29.594	64.652	35.826
Total contractació	206.793	100,00	10.633	40.728	35.721	77.437	42.274

Tipus de contracte	Sexe		Sector d'activitat econòmica (CCAE-2009)				Acumulat any	
	Homes	Dones	Agricultura	Indústria	Construcció	Serveis	Total	%
Contractació indefinida								
Ordinari temps indefinit	11.196	11.538	51	1.794	940	19.949	151.732	9,11
Foment de la contractació indefinida	286	367	3	60	38	552	5.524	0,33
Indefinit persones amb discapacitat	59	56	0	20	9	86	1.104	0,07
Convertits en indefinits	4.224	3.869	14	1.106	493	6.480	67.863	4,07
Total indefinits	15.765	15.830	68	2.980	1.480	27.067	226.223	13,58
Contractació temporal								
Obra o servei	37.838	30.045	826	8.229	6.447	52.381	521.285	31,29
Eventuals circumstàncies producció	43.650	37.489	120	12.010	1.558	67.451	680.121	40,83
Interinitat	6.904	15.965	5	1.766	45	21.053	217.360	13,05
Temporal persones amb discapacitat	179	105	0	19	5	260	2.434	0,15
Inserció	16	29	1	8	2	34	350	0,02
Relleu	129	248	0	16	3	358	1.816	0,11
Jubilació parcial	272	238	0	114	8	388	3.024	0,18
Substitució jubilació 64 anys	4	2	0	0	0	6	28	0,00
Pràctiques	766	798	0	147	44	1.373	9.096	0,55
Formació	161	74	0	83	2	150	1.702	0,10
Altres	181	105	0	5	9	272	2.284	0,14
Total temporals	90.100	85.098	952	22.397	8.123	143.726	1.439.500	86,42
Total contractació	105.865	100.928	1.020	25.377	9.603	170.793	1.665.723	100,00

ST Barcelona: Alt Penedès, Baix Llobregat, Barcelonès, Garraf, Maresme, Vallès Occidental i Vallès Oriental.

(1) La distribució dels contractes per territori es fa a partir del municipi del lloc de treball.

Nota: Des de gener de 2014 l'activitat econòmica associada als contractes formalitzats per ETT correspon a la de l'empresa usuària i no a la de l'ETT, com s'havia fet fins ara.

C.6.3. Contractes temporals segons durada del contracte (en mesos). ST Barcelona⁽¹⁾

setembre de 2017

Tipus de contracte	Total	<=1	>1 a <=3	>3 a <=6	>6 a <=12	>12 a <=18	>18 a <=24	>24	Indeterm.
Obra o servei	67.883	11.514	1.058	1.159	4.114	68	49	151	49.770
Eventuals circumstàncies producció	81.139	47.824	14.098	15.060	4.142	15	0	0	0
Interinitat	22.869	11.508	1.188	466	231	17	5	36	9.418
Temporal persones amb discapacitat	284	0	0	0	279	5	0	0	0
Inserció	45	0	0	38	6	1	0	0	0
Relleu	377	13	6	9	19	21	17	292	0
Jubilació parcial	510	2	2	3	9	2	16	372	104
Substitució jubilació 64 anys	6	0	0	0	5	1	0	0	0
Pràctiques	1.564	0	0	701	654	51	158	0	0
Formació	235	0	0	39	116	3	3	74	0
Altres	286	28	4	49	93	2	25	3	82
Total	175.198	70.889	16.356	17.524	9.668	186	273	928	59.374

ST Barcelona: Alt Penedès, Baix Llobregat, Barcelonès, Garraf, Maresme, Vallès Occidental i Vallès Oriental.

(1) La distribució dels contractes per territori es fa a partir del municipi del lloc de treball.

C.7.1. Contractes per modalitat. ST Girona (1)

setembre de 2017

Tipus de contracte	Dades mensuals		Acumulats		Variacions			
	Mes actual	Mes anterior	Any actual	Any anterior	Mes anterior		Acumulat any anterior	
					Absoluta	Relativa(%)	Absoluta	Relativa(%)
Contractació indefinida								
Ordinari temps indefinit	2.240	1.540	19.936	18.704	700	45,45	1.232	6,59
Foment de la contractació indefinida	57	44	632	419	13	29,55	213	50,84
Indefinit persones amb discapacitat	9	10	145	139	-1	-10,00	6	4,32
Convertits en indefinits	1.266	928	9.659	8.223	338	36,42	1.436	17,46
Total indefinits	3.572	2.522	30.372	27.485	1.050	41,63	2.887	10,50
Contractació temporal								
Obra o servei	8.092	6.028	59.719	54.879	2.064	34,24	4.840	8,82
Eventuals circumstàncies producció	11.016	11.008	115.333	112.472	8	0,07	2.861	2,54
Interinitat	1.906	1.571	15.806	15.910	335	21,32	-104	-0,65
Temporal persones amb discapacita	31	14	234	244	17	121,43	-10	-4,10
Inserció	6	5	49	43	1	20,00	6	13,95
Relleu	34	19	197	181	15	78,95	16	8,84
Jubilació parcial	55	31	368	378	24	77,42	-10	-2,65
Substitució jubilació 64 anys	0	0	4	2	0	-	2	100,00
Pràctiques	79	35	521	560	44	125,71	-39	-6,96
Formació	13	12	259	246	1	8,33	13	5,28
Altres	10	3	128	118	7	233,33	10	8,47
Total temporals	21.242	18.726	192.618	185.033	2.516	13,44	7.585	4,10
Total contractació	24.814	21.248	222.990	212.518	3.566	16,78	10.472	4,93

ST Girona: Alt Empordà, Baix Empordà, Garrotxa, Gironès, Pla de l'Estany, Ripollès i Selva.

(1) La distribució dels contractes per territori es fa a partir del municipi del lloc de treball.

C.7.2.Distribució dels contractes per modalitat, edat, sexe i sector d'activitat econòmica. ST Girona ⁽¹⁾

setembre de 2017

Tipus de contracte	Total		Edat del treballador a l'inici del contracte				
	Total	%	<=19 anys	>19<=24	>=25<30	>=30<45	>=45 anys
Contractació indefinida							
Ordinari temps indefinit	2.240	9,03	133	351	329	909	518
Foment de la contractació indefinida	57	0,23	2	15	11	3	26
Indefinit persones amb discapacitat	9	0,04	1	0	0	4	4
Convertits en indefinits	1.266	5,10	73	209	211	508	265
Total indefinits	3.572	14,40	209	575	551	1.424	813
Contractació temporal							
Obra o servei	8.092	32,61	450	1.249	1.157	3.199	2.037
Eventuals circumstàncies producció	11.016	44,39	964	2.396	1.745	3.952	1.959
Interinitat	1.906	7,68	73	318	363	699	453
Temporal persones amb discapacitat	31	0,12	1	2	2	12	14
Inserció	6	0,02	1	0	1	2	2
Relleu	34	0,14	1	8	5	13	7
Jubilació parcial	55	0,22	0	0	0	0	55
Substitució jubilació 64 anys	0	0,00	0	0	0	0	0
Pràctiques	79	0,32	3	45	28	3	0
Formació	13	0,05	7	2	4	0	0
Altres	10	0,04	0	1	1	5	3
Total temporals	21.242	85,60	1.500	4.021	3.306	7.885	4.530
Total contractació	24.814	100,00	1.709	4.596	3.857	9.309	5.343

Tipus de contracte	Sexe		Sector d'activitat econòmica (CCAEE-2009)				Acumulat any	
	Homes	Dones	Agricultura	Indústria	Construcció	Serveis	Total	%
Contractació indefinida								
Ordinari temps indefinit	1.090	1.150	56	216	144	1.824	19.936	8,94
Foment de la contractació indefinida	32	25	1	7	7	42	632	0,28
Indefinit persones amb discapacitat	6	3	0	1	2	6	145	0,07
Convertits en indefinits	703	563	20	234	94	918	9.659	4,33
Total indefinits	1.831	1.741	77	458	247	2.790	30.372	13,62
Contractació temporal								
Obra o servei	4.784	3.308	1.131	1.111	712	5.138	59.719	26,78
Eventuals circumstàncies producció	5.788	5.228	103	2.746	326	7.841	115.333	51,72
Interinitat	488	1.418	1	228	4	1.673	15.806	7,09
Temporal persones amb discapacitat	20	11	0	4	1	26	234	0,10
Inserció	5	1	0	0	0	6	49	0,02
Relleu	9	25	0	4	0	30	197	0,09
Jubilació parcial	25	30	0	19	1	35	368	0,17
Substitució jubilació 64 anys	0	0	0	0	0	0	4	0,00
Pràctiques	37	42	0	17	4	58	521	0,23
Formació	8	5	0	3	0	10	259	0,12
Altres	5	5	0	0	0	10	128	0,06
Total temporals	11.169	10.073	1.235	4.132	1.048	14.827	192.618	86,38
Total contractació	13.000	11.814	1.312	4.590	1.295	17.617	222.990	100,00

ST Girona: Alt Empordà, Baix Empordà, Garrotxa, Gironès, Pla de l'Estany, Ripollès i Selva.

(1) La distribució dels contractes per territori es fa a partir del municipi del lloc de treball.

Nota: Des de gener de 2014 l'activitat econòmica associada als contractes formalitzats per ETT correspon a la de l'empresa usuària i no a la de l'ETT, com s'havia fet fins ara.

C.7.3. Contractes temporals segons durada del contracte (en mesos). ST Girona ⁽¹⁾

setembre de 2017

Tipus de contracte	Total	<=1	>1 a <=3	>3 a <=6	>6 a <=12	>12 a <=18	>18 a <=24	>24	Indeterm.
Obra o servei	8.092	986	116	105	195	3	2	23	6.662
Eventuals circumstàncies producció	11.016	6.023	2.566	1.911	516	0	0	0	0
Interinitat	1.906	756	69	45	26	0	0	8	1.002
Temporal persones amb discapacitat	31	0	0	0	30	0	0	1	0
Inserció	6	0	0	5	1	0	0	0	0
Relleu	34	0	3	1	0	1	2	27	0
Jubilació parcial	55	1	0	0	1	1	2	38	12
Substitució jubilació 64 anys	0	0	0	0	0	0	0	0	0
Pràctiques	79	0	0	51	26	1	1	0	0
Formació	13	0	0	0	12	1	0	0	0
Altres	10	2	0	1	0	0	0	0	7
Total	21.242	7.768	2.754	2.119	807	7	7	97	7.683

ST Girona: Alt Empordà, Baix Empordà, Garrotxa, Gironès, Pla de l'Estany, Ripollès i Selva.

(1) La distribució dels contractes per territori es fa a partir del municipi del lloc de treball.

C.8.1. Contractes per modalitat. ST Tarragona (1)

setembre de 2017

Tipus de contracte	Dades mensuals		Acumulats		Variacions			
	Mes actual	Mes anterior	Any actual	Any anterior	Mes anterior		Acumulat any anterior	
					Absoluta	Relativa(%)	Absoluta	Relativa(%)
Contractació indefinida								
Ordinari temps indefinit	1.424	927	12.411	11.701	497	53,61	710	6,07
Foment de la contractació indefinida	51	37	590	283	14	37,84	307	108,48
Indefinit persones amb discapacitat	17	12	130	103	5	41,67	27	26,21
Convertits en indefinits	998	600	7.206	6.461	398	66,33	745	11,53
Total indefinits	2.490	1.576	20.337	18.548	914	57,99	1.789	9,65
Contractació temporal								
Obra o servei	7.726	6.598	61.519	60.026	1.128	17,10	1.493	2,49
Eventuals circumstàncies producció	10.609	9.771	97.197	87.731	838	8,58	9.466	10,79
Interinitat	2.084	2.083	18.675	18.453	1	0,05	222	1,20
Temporal persones amb discapacita	36	18	285	260	18	100,00	25	9,62
Inserció	0	0	0	2	0	-	-2	-100,00
Relleu	23	17	167	202	6	35,29	-35	-17,33
Jubilació parcial	50	36	366	380	14	38,89	-14	-3,68
Substitució jubilació 64 anys	0	0	10	8	0	-	2	25,00
Pràctiques	105	62	887	827	43	69,35	60	7,26
Formació	6	5	139	182	1	20,00	-43	-23,63
Altres	27	9	225	276	18	200,00	-51	-18,48
Total temporals	20.666	18.599	179.470	168.347	2.067	11,11	11.123	6,61
Total contractació	23.156	20.175	199.807	186.895	2.981	14,78	12.912	6,91

ST Tarragona: Alt Camp, Baix Camp, Baix Penedès, Conca de Barberà, Priorat i Tarragonès.

(1) La distribució dels contractes per territori es fa a partir del municipi del lloc de treball.

C.8.2.Distribució dels contractes per modalitat, edat, sexe i sector d'activitat econòmica. ST Tarragona ⁽¹⁾

setembre de 2017

Tipus de contracte	Total		Edat del treballador a l'inici del contracte				
	Total	%	<=19 anys	>19<=24	>=25<30	>=30<45	>=45 anys
Contractació indefinida							
Ordinari temps indefinit	1.424	6,15	47	198	241	555	383
Foment de la contractació indefinida	51	0,22	7	8	8	4	24
Indefinit persones amb discapacitat	17	0,07	1	1	2	4	9
Convertits en indefinits	998	4,31	29	141	174	430	224
Total indefinits	2.490	10,75	84	348	425	993	640
Contractació temporal							
Obra o servei	7.726	33,37	388	1.165	1.121	3.094	1.958
Eventuals circumstàncies producció	10.609	45,82	676	1.921	1.623	4.256	2.133
Interinitat	2.084	9,00	74	358	378	746	528
Temporal persones amb discapacitat	36	0,16	1	6	5	11	13
Inserció	0	0,00	0	0	0	0	0
Relleu	23	0,10	0	2	7	10	4
Jubilació parcial	50	0,22	0	0	0	0	50
Substitució jubilació 64 anys	0	0,00	0	0	0	0	0
Pràctiques	105	0,45	5	48	40	11	1
Formació	6	0,03	2	3	0	1	0
Altres	27	0,12	1	0	7	10	9
Total temporals	20.666	89,25	1.147	3.503	3.181	8.139	4.696
Total contractació	23.156	100,00	1.231	3.851	3.606	9.132	5.336

Tipus de contracte	Sexe		Sector d'activitat econòmica (CNAE-2009)				Acumulat any	
	Homes	Dones	Agricultura	Indústria	Construcció	Serveis	Total	%
Contractació indefinida								
Ordinari temps indefinit	621	803	32	146	41	1.205	12.411	6,21
Foment de la contractació indefinida	23	28	1	2	3	45	590	0,30
Indefinit persones amb discapacitat	9	8	0	0	2	15	130	0,07
Convertits en indefinits	515	483	10	103	53	832	7.206	3,61
Total indefinits	1.168	1.322	43	251	99	2.097	20.337	10,18
Contractació temporal								
Obra o servei	4.735	2.991	1.030	1.190	685	4.821	61.519	30,79
Eventuals circumstàncies producció	5.556	5.053	122	2.437	227	7.823	97.197	48,65
Interinitat	570	1.514	0	333	5	1.746	18.675	9,35
Temporal persones amb discapacitat	23	13	1	6	2	27	285	0,14
Inserció	0	0	0	0	0	0	0	0,00
Relleu	11	12	0	2	0	21	167	0,08
Jubilació parcial	33	17	0	28	1	21	366	0,18
Substitució jubilació 64 anys	0	0	0	0	0	0	10	0,01
Pràctiques	54	51	0	10	3	92	887	0,44
Formació	4	2	0	0	0	6	139	0,07
Altres	11	16	0	0	2	25	225	0,11
Total temporals	10.997	9.669	1.153	4.006	925	14.582	179.470	89,82
Total contractació	12.165	10.991	1.196	4.257	1.024	16.679	199.807	100,00

ST Tarragona: Alt Camp, Baix Camp, Baix Penedès, Conca de Barberà, Priorat i Tarragonès.

(1) La distribució dels contractes per territori es fa a partir del municipi del lloc de treball.

Nota: Des de gener de 2014 l'activitat econòmica associada als contractes formalitzats per ETT correspon a la de l'empresa usuària i no a la de l'ETT, com s'havia fet fins ara.

C.8.3. Contractes temporals segons durada del contracte (en mesos). ST Tarragona⁽¹⁾

setembre de 2017

Tipus de contracte	Total	<=1	>1 a <=3	>3 a <=6	>6 a <=12	>12 a <=18	>18 a <=24	>24	Indeterm.
Obra o servei	7.726	709	82	79	271	1	1	12	6.571
Eventuals circumstàncies producció	10.609	7.027	1.876	1.405	301	0	0	0	0
Interinitat	2.084	860	107	52	25	0	2	2	1.036
Temporal persones amb discapacitat	36	0	0	0	35	1	0	0	0
Inserció	0	0	0	0	0	0	0	0	0
Relleu	23	0	0	1	1	4	1	16	0
Jubilació parcial	50	0	0	0	0	3	2	37	8
Substitució jubilació 64 anys	0	0	0	0	0	0	0	0	0
Pràctiques	105	0	0	72	32	0	1	0	0
Formació	6	0	0	0	6	0	0	0	0
Altres	27	0	0	14	4	0	0	0	9
Total	20.666	8.596	2.065	1.623	675	9	7	67	7.624

ST Tarragona: Alt Camp, Baix Camp, Baix Penedès, Conca de Barberà, Priorat i Tarragonès.

(1) La distribució dels contractes per territori es fa a partir del municipi del lloc de treball.

C.9.1. Contractes per modalitat. ST Terres de l'Ebre (1)

setembre de 2017

Tipus de contracte	Dades mensuals		Acumulats		Variacions			
	Mes actual	Mes anterior	Any actual	Any anterior	Mes anterior		Acumulat any anterior	
					Absoluta	Relativa(%)	Absoluta	Relativa(%)
Contractació indefinida								
Ordinari temps indefinit	275	139	1.724	1.827	136	97,84	-103	-5,64
Foment de la contractació indefinida	9	4	99	72	5	125,00	27	37,50
Indefinit persones amb discapacitat	11	2	29	18	9	450,00	11	61,11
Convertits en indefinits	175	173	1.709	1.402	2	1,16	307	21,90
Total indefinits	470	318	3.561	3.319	152	47,80	242	7,29
Contractació temporal								
Obra o servei	2.107	1.395	18.765	17.497	712	51,04	1.268	7,25
Eventuals circumstàncies producció	1.841	1.818	17.197	14.706	23	1,27	2.491	16,94
Interinitat	561	665	5.169	5.270	-104	-15,64	-101	-1,92
Temporal persones amb discapacita	14	3	66	81	11	366,67	-15	-18,52
Inserció	0	0	0	0	0	-	0	-
Relleu	9	6	49	59	3	50,00	-10	-16,95
Jubilació parcial	12	7	89	96	5	71,43	-7	-7,29
Substitució jubilació 64 anys	3	0	3	1	3	-	2	200,00
Pràctiques	13	16	198	209	-3	-18,75	-11	-5,26
Formació	5	3	44	36	2	66,67	8	22,22
Altres	4	0	42	37	4	-	5	13,51
Total temporals	4.569	3.913	41.622	37.992	656	16,76	3.630	9,55
Total contractació	5.039	4.231	45.183	41.311	808	19,10	3.872	9,37

ST Terres de l'Ebre: Baix Ebre, Montsià, Ribera d'Ebre i Terra Alta.

(1) La distribució dels contractes per territori es fa a partir del municipi del lloc de treball.

C.9.2.Distribució dels contractes per modalitat, edat, sexe i sector d'activitat econòmica. ST Terres de l'Ebre⁽¹⁾

setembre de 2017

Tipus de contracte	Total		Edat del treballador a l'inici del contracte				
	Total	%	<=19 anys	>19<=24	>=25<30	>=30<45	>=45 anys
Contractació indefinida							
Ordinari temps indefinit	275	5,46	10	20	46	120	79
Foment de la contractació indefinida	9	0,18	0	2	2	0	5
Indefinit persones amb discapacitat	11	0,22	0	1	0	2	8
Convertits en indefinits	175	3,47	1	21	36	87	30
Total indefinits	470	9,33	11	44	84	209	122
Contractació temporal							
Obra o servei	2.107	41,81	81	221	264	900	641
Eventuals circumstàncies producció	1.841	36,54	122	337	265	716	401
Interinitat	561	11,13	22	62	100	238	139
Temporal persones amb discapacitat	14	0,28	0	0	3	6	5
Inserció	0	0,00	0	0	0	0	0
Relleu	9	0,18	0	3	4	1	1
Jubilació parcial	12	0,24	0	0	0	0	12
Substitució jubilació 64 anys	3	0,06	0	0	1	2	0
Pràctiques	13	0,26	0	9	4	0	0
Formació	5	0,10	1	3	1	0	0
Altres	4	0,08	0	3	0	1	0
Total temporals	4.569	90,67	226	638	642	1.864	1.199
Total contractació	5.039	100,00	237	682	726	2.073	1.321

Tipus de contracte	Sexe		Sector d'activitat econòmica (CCAIE-2009)				Acumulat any	
	Homes	Dones	Agricultura	Indústria	Construcció	Serveis	Total	%
Contractació indefinida								
Ordinari temps indefinit	121	154	42	22	10	201	1.724	3,82
Foment de la contractació indefinida	4	5	0	0	0	9	99	0,22
Indefinit persones amb discapacitat	3	8	0	0	0	11	29	0,06
Convertits en indefinits	84	91	16	24	9	126	1.709	3,78
Total indefinits	212	258	58	46	19	347	3.561	7,88
Contractació temporal								
Obra o servei	1.391	716	555	297	226	1.029	18.765	41,53
Eventuals circumstàncies producció	979	862	231	293	49	1.268	17.197	38,06
Interinitat	135	426	5	27	2	527	5.169	11,44
Temporal persones amb discapacitat	8	6	1	4	1	8	66	0,15
Inserció	0	0	0	0	0	0	0	0,00
Relleu	7	2	1	2	0	6	49	0,11
Jubilació parcial	10	2	1	6	0	5	89	0,20
Substitució jubilació 64 anys	1	2	0	0	0	3	3	0,01
Pràctiques	7	6	1	1	1	10	198	0,44
Formació	1	4	0	1	0	4	44	0,10
Altres	2	2	0	0	0	4	42	0,09
Total temporals	2.541	2.028	795	631	279	2.864	41.622	92,12
Total contractació	2.753	2.286	853	677	298	3.211	45.183	100,00

ST Terres de l'Ebre: Baix Ebre, Montsià, Ribera d'Ebre i Terra Alta.

(1) La distribució dels contractes per territori es fa a partir del municipi del lloc de treball.

Nota: Des de gener de 2014 l'activitat econòmica associada als contractes formalitzats per ETT correspon a la de l'empresa usuària i no a la de l'ETT, com s'havia fet fins ara.

C.9.3. Contractes temporals segons durada del contracte (en mesos). ST Terres de l'Ebre (1)

setembre de 2017

Tipus de contracte	Total	<=1	>1 a <=3	>3 a <=6	>6 a <=12	>12 a <=18	>18 a <=24	>24	Indeterm.
Obra o servei	2.107	99	23	35	67	2	0	0	1.881
Eventuals circumstàncies producció	1.841	1.064	350	347	80	0	0	0	0
Interinitat	561	260	30	23	5	0	0	0	243
Temporal persones amb discapacitat	14	0	0	0	14	0	0	0	0
Inserció	0	0	0	0	0	0	0	0	0
Relleu	9	0	0	0	0	0	1	8	0
Jubilació parcial	12	0	0	0	0	0	0	6	6
Substitució jubilació 64 anys	3	0	0	0	3	0	0	0	0
Pràctiques	13	0	0	10	2	0	1	0	0
Formació	5	0	0	2	1	2	0	0	0
Altres	4	0	0	4	0	0	0	0	0
Total	4.569	1.423	403	421	172	4	2	14	2.130

ST Terres de l'Ebre: Baix Ebre, Montsià, Ribera d'Ebre i Terra Alta.

(1) La distribució dels contractes per territori es fa a partir del municipi del lloc de treball.

C.10.1. Contractes per modalitat. ST Lleida (1)

setembre de 2017

Tipus de contracte	Dades mensuals		Acumulats		Variacions			
	Mes actual	Mes anterior	Any actual	Any anterior	Mes anterior		Acumulat any anterior	
					Absoluta	Relativa(%)	Absoluta	Relativa(%)
Contractació indefinida								
Ordinari temps indefinit	1.139	531	6.151	5.673	608	114,50	478	8,43
Foment de la contractació indefinida	39	20	322	211	19	95,00	111	52,61
Indefinit persones amb discapacitat	10	6	92	62	4	66,67	30	48,39
Convertits en indefinits	534	402	5.011	4.060	132	32,84	951	23,42
Total indefinits	1.722	959	11.576	10.006	763	79,56	1.570	15,69
Contractació temporal								
Obra o servei	9.242	12.567	77.019	69.246	-3.325	-26,46	7.773	11,23
Eventuals circumstàncies producció	4.045	3.557	35.169	31.701	488	13,72	3.468	10,94
Interinitat	853	709	7.216	7.608	144	20,31	-392	-5,15
Temporal persones amb discapacita	16	8	162	156	8	100,00	6	3,85
Inserció	4	2	25	6	2	100,00	19	316,67
Relleu	16	4	87	85	12	300,00	2	2,35
Jubilació parcial	26	21	215	203	5	23,81	12	5,91
Substitució jubilació 64 anys	1	0	9	3	1	-	6	200,00
Pràctiques	85	37	444	426	48	129,73	18	4,23
Formació	6	3	83	93	3	100,00	-10	-10,75
Altres	9	9	127	109	0	0,00	18	16,51
Total temporals	14.303	16.917	120.556	109.636	-2.614	-15,45	10.920	9,96
Total contractació	16.025	17.876	132.132	119.642	-1.851	-10,35	12.490	10,44

ST Lleida: Garrigues, Noguera, Pla d'Urgell, Segarra, Segrià i Urgell.

(1) La distribució dels contractes per territori es fa a partir del municipi del lloc de treball.

C.10.2.Distribució dels contractes per modalitat, edat, sexe i sector d'activitat econòmica. ST Lleida ⁽¹⁾

setembre de 2017

Tipus de contracte	Total		Edat del treballador a l'inici del contracte				
	Total	%	<=19 anys	>19<=24	>=25<30	>=30<45	>=45 anys
Contractació indefinida							
Ordinari temps indefinit	1.139	7,11	38	128	152	465	356
Foment de la contractació indefinida	39	0,24	1	12	5	2	19
Indefinit persones amb discapacitat	10	0,06	0	0	0	2	8
Convertits en indefinits	534	3,33	13	67	88	244	122
Total indefinits	1.722	10,75	52	207	245	713	505
Contractació temporal							
Obra o servei	9.242	57,67	509	1.050	1.045	3.937	2.701
Eventuals circumstàncies producció	4.045	25,24	318	752	646	1.483	846
Interinitat	853	5,32	28	157	165	304	199
Temporal persones amb discapacitat	16	0,10	0	2	3	7	4
Inserció	4	0,02	0	0	0	2	2
Relleu	16	0,10	0	2	2	8	4
Jubilació parcial	26	0,16	0	0	0	0	26
Substitució jubilació 64 anys	1	0,01	0	0	1	0	0
Pràctiques	85	0,53	3	37	39	3	3
Formació	6	0,04	1	5	0	0	0
Altres	9	0,06	0	3	3	2	1
Total temporals	14.303	89,25	859	2.008	1.904	5.746	3.786
Total contractació	16.025	100,00	911	2.215	2.149	6.459	4.291

Tipus de contracte	Sexe		Sector d'activitat econòmica (CCAEE-2009)				Acumulat any	
	Homes	Dones	Agricultura	Indústria	Construcció	Serveis	Total	%
Contractació indefinida								
Ordinari temps indefinit	578	561	208	87	55	789	6.151	4,66
Foment de la contractació indefinida	18	21	0	3	3	33	322	0,24
Indefinit persones amb discapacitat	8	2	0	3	1	6	92	0,07
Convertits en indefinits	308	226	27	129	36	342	5.011	3,79
Total indefinits	912	810	235	222	95	1.170	11.576	8,76
Contractació temporal								
Obra o servei	6.187	3.055	3.937	637	329	4.339	77.019	58,29
Eventuals circumstàncies producció	2.236	1.809	102	654	143	3.146	35.169	26,62
Interinitat	228	625	10	73	3	767	7.216	5,46
Temporal persones amb discapacitat	11	5	0	1	2	13	162	0,12
Inserció	2	2	0	0	0	4	25	0,02
Relleu	5	11	0	2	0	14	87	0,07
Jubilació parcial	18	8	0	8	1	17	215	0,16
Substitució jubilació 64 anys	0	1	0	0	0	1	9	0,01
Pràctiques	44	41	0	10	3	72	444	0,34
Formació	6	0	0	0	0	6	83	0,06
Altres	3	6	0	1	1	7	127	0,10
Total temporals	8.740	5.563	4.049	1.386	482	8.386	120.556	91,24
Total contractació	9.652	6.373	4.284	1.608	577	9.556	132.132	100,00

ST Lleida: Garrigues, Noguera, Pla d'Urgell, Segarra, Segrià i Urgell.

(1) La distribució dels contractes per territori es fa a partir del municipi del lloc de treball.

Nota: Des de gener de 2014 l'activitat econòmica associada als contractes formalitzats per ETT correspon a la de l'empresa usuària i no a la de l'ETT, com s'havia fet fins ara.

C.10.3. Contractes temporals segons durada del contracte (en mesos). ST Lleida⁽¹⁾

setembre de 2017

Tipus de contracte	Total	<=1	>1 a <=3	>3 a <=6	>6 a <=12	>12 a <=18	>18 a <=24	>24	Indeterm.
Obra o servei	9.242	357	82	54	633	1	0	5	8.110
Eventuals circumstàncies producció	4.045	1.958	1.012	912	162	1	0	0	0
Interinitat	853	251	50	22	41	1	0	0	488
Temporal persones amb discapacitat	16	0	0	0	16	0	0	0	0
Inserció	4	0	0	3	1	0	0	0	0
Relleu	16	0	1	0	0	2	1	12	0
Jubilació parcial	26	0	0	0	1	2	0	17	6
Substitució jubilació 64 anys	1	0	0	0	1	0	0	0	0
Pràctiques	85	0	0	47	36	0	2	0	0
Formació	6	0	0	0	6	0	0	0	0
Altres	9	5	0	1	0	0	0	0	3
Total	14.303	2.571	1.145	1.039	897	7	3	34	8.607

ST Lleida: Garrigues, Noguera, Pla d'Urgell, Segarra, Segrià i Urgell.

(1) La distribució dels contractes per territori es fa a partir del municipi del lloc de treball.

C.11.1. Contractes per modalitat. ST Catalunya Central (1)

setembre de 2017

Tipus de contracte	Dades mensuals		Acumulats		Variacions			
	Mes actual	Mes anterior	Any actual	Any anterior	Mes anterior		Acumulat any anterior	
					Absoluta	Relativa(%)	Absoluta	Relativa(%)
Contractació indefinida								
Ordinari temps indefinit	1.302	544	8.137	7.634	758	139,34	503	6,59
Foment de la contractació indefinida	67	22	565	261	45	204,55	304	116,48
Indefinit persones amb discapacitat	12	4	85	89	8	200,00	-4	-4,49
Convertits en indefinits	759	467	6.142	5.076	292	62,53	1.066	21,00
Total indefinits	2.140	1.037	14.929	13.060	1.103	106,36	1.869	14,31
Contractació temporal								
Obra o servei	5.875	3.939	42.599	40.981	1.936	49,15	1.618	3,95
Eventuals circumstàncies producció	5.075	3.605	42.487	42.415	1.470	40,78	72	0,17
Interinitat	1.347	1.181	11.532	10.988	166	14,06	544	4,95
Temporal persones amb discapacita	15	10	189	199	5	50,00	-10	-5,03
Inserció	2	3	19	13	-1	-33,33	6	46,15
Relleu	30	5	152	143	25	500,00	9	6,29
Jubilació parcial	45	14	271	262	31	221,43	9	3,44
Substitució jubilació 64 anys	2	0	4	5	2	-	-1	-20,00
Pràctiques	69	50	495	545	19	38,00	-50	-9,17
Formació	14	4	130	180	10	250,00	-50	-27,78
Altres	4	3	64	54	1	33,33	10	18,52
Total temporals	12.478	8.814	97.942	95.785	3.664	41,57	2.157	2,25
Total contractació	14.618	9.851	112.871	108.845	4.767	48,39	4.026	3,70

ST Catalunya Central: Anoia, Bages, Berguedà, Osona i Solsonès.

(1) La distribució dels contractes per territori es fa a partir del municipi del lloc de treball.

C.11.2.Distribució dels contractes per modalitat, edat, sexe i sector d'activitat econòmica. ST Catalunya Central⁽¹⁾

setembre de 2017

Tipus de contracte	Total		Edat del treballador a l'inici del contracte				
	Total	%	<=19 anys	>19<=24	>=25<30	>=30<45	>=45 anys
Contractació indefinida							
Ordinari temps indefinit	1.302	8,91	85	219	197	533	268
Foment de la contractació indefinida	67	0,46	5	14	6	7	35
Indefinit persones amb discapacitat	12	0,08	1	0	1	3	7
Convertits en indefinits	759	5,19	33	118	110	336	162
Total indefinits	2.140	14,64	124	351	314	879	472
Contractació temporal							
Obra o servei	5.875	40,19	428	1.147	939	2.120	1.241
Eventuals circumstàncies producció	5.075	34,72	478	1.057	816	1.879	845
Interinitat	1.347	9,21	63	294	289	446	255
Temporal persones amb discapacitat	15	0,10	0	1	3	6	5
Inserció	2	0,01	1	0	1	0	0
Relleu	30	0,21	0	2	15	10	3
Jubilació parcial	45	0,31	0	0	0	0	45
Substitució jubilació 64 anys	2	0,01	0	0	1	1	0
Pràctiques	69	0,47	8	30	26	5	0
Formació	14	0,10	9	4	1	0	0
Altres	4	0,03	0	0	0	1	3
Total temporals	12.478	85,36	987	2.535	2.091	4.468	2.397
Total contractació	14.618	100,00	1.111	2.886	2.405	5.347	2.869

Tipus de contracte	Sexe		Sector d'activitat econòmica (CCAE-2009)				Acumulat any	
	Homes	Dones	Agricultura	Indústria	Construcció	Serveis	Total	%
Contractació indefinida								
Ordinari temps indefinit	609	693	21	233	42	1.006	8.137	7,21
Foment de la contractació indefinida	33	34	1	10	6	50	565	0,50
Indefinit persones amb discapacitat	7	5	0	1	0	11	85	0,08
Convertits en indefinits	439	320	17	256	50	436	6.142	5,44
Total indefinits	1.088	1.052	39	500	98	1.503	14.929	13,23
Contractació temporal								
Obra o servei	3.139	2.736	130	1.997	310	3.438	42.599	37,74
Eventuals circumstàncies producció	2.746	2.329	57	1.609	139	3.270	42.487	37,64
Interinitat	421	926	2	145	6	1.194	11.532	10,22
Temporal persones amb discapacitat	6	9	2	3	0	10	189	0,17
Inserció	2	0	2	0	0	0	19	0,02
Relleu	6	24	0	0	0	30	152	0,13
Jubilació parcial	19	26	0	9	2	34	271	0,24
Substitució jubilació 64 anys	0	2	0	0	0	2	4	0,00
Pràctiques	37	32	1	18	7	43	495	0,44
Formació	11	3	0	7	1	6	130	0,12
Altres	2	2	0	0	0	4	64	0,06
Total temporals	6.389	6.089	194	3.788	465	8.031	97.942	86,77
Total contractació	7.477	7.141	233	4.288	563	9.534	112.871	100,00

ST Catalunya Central: Anoia, Bages, Berguedà, Osona i Solsonès.

(1) La distribució dels contractes per territori es fa a partir del municipi del lloc de treball.

Nota: Des de gener de 2014 l'activitat econòmica associada als contractes formalitzats per ETT correspon a la de l'empresa usuària i no a la de l'ETT, com s'havia fet fins ara.

C.11.3. Contractes temporals segons durada del contracte (en mesos). ST Catalunya Central⁽¹⁾

setembre de 2017

Tipus de contracte	Total	<=1	>1 a <=3	>3 a <=6	>6 a <=12	>12 a <=18	>18 a <=24	>24	Indeterm.
Obra o servei	5.875	705	76	77	237	7	6	7	4.760
Eventuals circumstàncies producció	5.075	2.296	1.140	1.240	398	1	0	0	0
Interinitat	1.347	543	51	36	19	6	1	0	691
Temporal persones amb discapacitat	15	0	0	0	13	0	0	2	0
Inserció	2	0	0	2	0	0	0	0	0
Relleu	30	0	1	0	1	5	3	20	0
Jubilació parcial	45	1	0	0	0	3	3	29	9
Substitució jubilació 64 anys	2	0	0	0	2	0	0	0	0
Pràctiques	69	0	0	36	33	0	0	0	0
Formació	14	0	0	2	11	0	0	1	0
Altres	4	0	2	0	0	0	0	0	2
Total	12.478	3.545	1.270	1.393	714	22	13	59	5.462

ST Catalunya Central: Anoia, Bages, Berguedà, Osona i Solsonès.

(1) La distribució dels contractes per territori es fa a partir del municipi del lloc de treball.

C.12.1. Contractes per modalitat. ST Alt Pirineu i Aran (1)

setembre de 2017

Tipus de contracte	Dades mensuals		Acumulats		Variacions			
	Mes	Mes	Any	Any	Mes anterior		Acumulat any anterior	
	actual	anterior	actual	anterior	Absoluta	Relativa(%)	Absoluta	Relativa(%)
Contractació indefinida								
Ordinari temps indefinit	124	95	1.214	1.164	29	30,53	50	4,30
Foment de la contractació indefinida	7	10	66	34	-3	-30,00	32	94,12
Indefinit persones amb discapacitat	1	0	10	7	1	-	3	42,86
Convertits en indefinits	78	65	768	589	13	20,00	179	30,39
Total indefinits	210	170	2.058	1.794	40	23,53	264	14,72
Contractació temporal								
Obra o servei	567	745	6.529	5.855	-178	-23,89	674	11,51
Eventuals circumstàncies producció	865	1.152	10.549	10.025	-287	-24,91	524	5,23
Interinitat	122	120	1.054	977	2	1,67	77	7,88
Temporal persones amb discapacita	4	2	22	21	2	100,00	1	4,76
Inserció	0	1	15	4	-1	-100,00	11	275,00
Relleu	1	1	10	7	0	0,00	3	42,86
Jubilació parcial	4	2	26	16	2	100,00	10	62,50
Substitució jubilació 64 anys	0	0	0	0	0	-	0	-
Pràctiques	5	3	25	26	2	66,67	-1	-3,85
Formació	1	1	11	26	0	0,00	-15	-57,69
Altres	0	0	3	2	0	-	1	50,00
Total temporals	1.569	2.027	18.244	16.959	-458	-22,59	1.285	7,58
Total contractació	1.779	2.197	20.302	18.753	-418	-19,03	1.549	8,26

ST Alt Pirineu i Aran: Alt Urgell, Alta Ribagorça, Cerdanya, Pallars Jussà, Pallars Sobirà i Val d'Aran.

(1) La distribució dels contractes per territori es fa a partir del municipi del lloc de treball.

C.12.2.Distribució dels contractes per modalitat, edat, sexe i sector d'activitat econòmica. ST Alt Pirineu i Aran⁽¹⁾

setembre de 2017

Tipus de contracte	Total		Edat del treballador a l'inici del contracte				
	Total	%	<=19 anys	>19<=24	>=25<30	>=30<45	>=45 anys
Contractació indefinida							
Ordinari temps indefinit	124	6,97	5	10	14	59	36
Foment de la contractació indefinida	7	0,39	0	2	1	0	4
Indefinit persones amb discapacitat	1	0,06	0	0	0	1	0
Convertits en indefinits	78	4,38	4	8	13	35	18
Total indefinits	210	11,80	9	20	28	95	58
Contractació temporal							
Obra o servei	567	31,87	29	62	78	234	164
Eventuals circumstàncies producció	865	48,62	92	169	109	306	189
Interinitat	122	6,86	8	20	19	51	24
Temporal persones amb discapacitat	4	0,22	0	1	0	3	0
Inserció	0	0,00	0	0	0	0	0
Relleu	1	0,06	0	0	1	0	0
Jubilació parcial	4	0,22	0	0	0	0	4
Substitució jubilació 64 anys	0	0,00	0	0	0	0	0
Pràctiques	5	0,28	1	2	1	1	0
Formació	1	0,06	0	0	1	0	0
Altres	0	0,00	0	0	0	0	0
Total temporals	1.569	88,20	130	254	209	595	381
Total contractació	1.779	100,00	139	274	237	690	439

Tipus de contracte	Sexe		Sector d'activitat econòmica (CCAE-2009)				Acumulat any	
	Homes	Dones	Agricultura	Indústria	Construcció	Serveis	Total	%
Contractació indefinida								
Ordinari temps indefinit	54	70	1	10	11	102	1.214	5,98
Foment de la contractació indefinida	6	1	0	2	3	2	66	0,33
Indefinit persones amb discapacitat	1	0	0	1	0	0	10	0,05
Convertits en indefinits	46	32	4	11	10	53	768	3,78
Total indefinits	107	103	5	24	24	157	2.058	10,14
Contractació temporal								
Obra o servei	298	269	55	15	81	416	6.529	32,16
Eventuals circumstàncies producció	432	433	22	26	44	773	10.549	51,96
Interinitat	31	91	1	2	0	119	1.054	5,19
Temporal persones amb discapacitat	1	3	0	1	0	3	22	0,11
Inserció	0	0	0	0	0	0	15	0,07
Relleu	1	0	0	0	0	1	10	0,05
Jubilació parcial	1	3	0	1	0	3	26	0,13
Substitució jubilació 64 anys	0	0	0	0	0	0	0	0,00
Pràctiques	2	3	0	0	0	5	25	0,12
Formació	0	1	0	0	0	1	11	0,05
Altres	0	0	0	0	0	0	3	0,01
Total temporals	766	803	78	45	125	1.321	18.244	89,86
Total contractació	873	906	83	69	149	1.478	20.302	100,00

ST Alt Pirineu i Aran: Alt Urgell, Alta Ribagorça, Cerdanya, Pallars Jussà, Pallars Sobirà i Val d'Aran.

(1) La distribució dels contractes per territori es fa a partir del municipi del lloc de treball.

Nota: Des de gener de 2014 l'activitat econòmica associada als contractes formalitzats per ETT correspon a la de l'empresa usuària i no a la de l'ETT, com s'havia fet fins ara.

C.12.3. Contractes temporals segons durada del contracte (en mesos). ST Alt Pirineu i Aran⁽¹⁾

setembre de 2017

Tipus de contracte	Total	<=1	>1 a <=3	>3 a <=6	>6 a <=12	>12 a <=18	>18 a <=24	>24	Indeterm.
Obra o servei	567	35	26	13	13	0	0	0	480
Eventuals circumstàncies producció	865	490	204	123	48	0	0	0	0
Interinitat	122	45	10	1	7	0	0	0	59
Temporal persones amb discapacitat	4	0	0	0	4	0	0	0	0
Inserció	0	0	0	0	0	0	0	0	0
Relleu	1	0	0	0	0	1	0	0	0
Jubilació parcial	4	0	0	0	0	0	0	3	1
Substitució jubilació 64 anys	0	0	0	0	0	0	0	0	0
Pràctiques	5	0	0	4	1	0	0	0	0
Formació	1	0	0	0	1	0	0	0	0
Altres	0	0	0	0	0	0	0	0	0
Total	1.569	570	240	141	74	1	0	3	540

ST Alt Pirineu i Aran: Alt Urgell, Alta Ribagorça, Cerdanya, Pallars Jussà, Pallars Sobirà i Val d'Aran.

(1) La distribució dels contractes per territori es fa a partir del municipi del lloc de treball.

C.13.1. Contractes per modalitat. Espanya

setembre de 2017

Tipus de contracte ⁽¹⁾	Dades mensuals		Acumulats		Variacions			
	Mes actual	Mes anterior	Any actual	Any anterior	Mes anterior		Acumulat any anterior	
					Absoluta	Relativa(%)	Absoluta	Relativa(%)
Contractació indefinida								
Ordinari temps indefinit ⁽²⁾	133.159	69.823	908.049	837.006	63.336	90,71	71.043	8,49
Indefinit persones amb discapacitat	965	546	8.057	7.420	419	76,74	83.945	19,76
Convertits en indefinits	58.566	45.013	508.803	424.858	13.553	30,11	637	8,58
Total indefinits	192.690	115.382	1.424.909	1.269.284	77.308	67,00	155.625	12,26
Contractació temporal								
Obra o servei	818.891	568.757	6.144.160	5.589.922	250.134	43,98	554.238	9,91
Eventuals circumstàncies producció	811.848	708.296	7.028.412	6.392.971	103.552	14,62	635.441	9,94
Interinitat	136.803	122.994	1.162.157	1.180.963	13.809	11,23	-18.806	-1,59
Temporals persones amb discapacitat	2.023	1.415	18.576	16.847	608	42,97	1.729	10,26
Relleu	2.296	948	11.684	11.590	1.348	142,19	94	0,81
Jubilació parcial	3.613	1.943	22.860	21.835	1.670	85,95	1.025	4,69
Substitució jubilació 64 anys	93	47	574	581	46	97,87	-7	-1,20
Pràctiques	11.940	6.509	78.835	72.421	5.431	83,44	6.414	8,86
Formació	2.893	2.344	33.953	30.593	549	23,42	3.360	10,98
Altres ⁽³⁾	10.177	7.765	72.644	81.861	2.412	31,06	-9.217	-11,26
Total temporals	1.800.577	1.421.018	14.573.855	13.399.584	379.559	26,71	1.174.271	8,76
Total contractació	1.993.267	1.536.400	15.998.764	14.668.868	456.867	29,74	1.329.896	9,07

(1) Des de gener de 2013, el Servicio Público de Empleo Estatal publica únicament les modalitats de contracte que es detallen en la taula.

(2) Des de l'1 de gener de 2007 inclou contractes bonificats. Fins a desembre de 2006 no els incloïa, de manera que els contractes bonificats quedaven comptabilitzats dins de l'epígraf de foment a la contractació indefinida.

(3) Des de l'1 d'agost de 2006 inclou els contractes d'Inserció

Font: Servicio Público de Empleo Estatal

C.13.2. Contractes per tipus. Espanya

setembre de 2017

Tipus de contracte	Dades mensuals		Acumulats		Variacions			
	Mes actual	Mes anterior	Any actual	Any anterior	Mes anterior		Acumulat any anterior	
					Absoluta	Relativa(%)	Absoluta	Relativa(%)
Indefinits	192.690	115.382	1.424.909	1.269.284	77.308	67,00	155.625	12,26
Temporals	1.800.577	1.421.018	14.573.855	13.399.584	379.559	26,71	1.174.271	8,76
Total contractació	1.993.267	1.536.400	15.998.764	14.668.868	456.867	29,74	1.329.896	9,07

C.13.3. Contractes per tipus. Espanya sense Catalunya

setembre de 2017

Tipus de contracte	Dades mensuals		Acumulats		Variacions			
	Mes actual	Mes anterior	Any actual	Any anterior	Mes anterior		Acumulat any anterior	
					Absoluta	Relativa(%)	Absoluta	Relativa(%)
Indefinits	150.434	92.801	1.115.430	988.948	57.633	62,10	126.482	12,79
Temporals	1.550.372	1.223.715	12.482.088	11.451.545	326.657	26,69	1.030.543	9,00
Total contractació	1.700.806	1.316.516	13.597.518	12.440.493	384.290	29,19	1.157.025	9,30

C.13.4. Evolució mensual dels contractes registrats (2014-2017). Espanya

setembre de 2017

Any/mes	Mes					Acumulat any				
	Total	Indefinit ⁽¹⁾	%Total	Temporal	%Total	Total	Indefinit ⁽¹⁾	%Total	Temporal	%Total
2014										
Gener	1.259.240	98.366	7,81	1.160.874	92,19	1.259.240	98.366	7,81	1.160.874	92,19
Febrer	1.090.879	97.804	8,97	993.075	91,03	2.350.119	196.170	8,35	2.153.949	91,65
Març	1.216.637	113.481	9,33	1.103.156	90,67	3.566.756	309.651	8,68	3.257.105	91,32
Abril	1.296.529	122.621	9,46	1.173.908	90,54	4.863.285	432.272	8,89	4.431.013	91,11
Maig	1.458.577	115.935	7,95	1.342.642	92,05	6.321.862	548.207	8,67	5.773.655	91,33
Juny	1.518.873	110.258	7,26	1.408.615	92,74	7.840.735	658.465	8,40	7.182.270	91,60
Juliol	1.645.236	114.071	6,93	1.531.165	93,07	9.485.971	772.536	8,14	8.713.435	91,86
Agost	1.135.109	72.955	6,43	1.062.154	93,57	10.621.080	845.491	7,96	9.775.589	92,04
Setembre	1.634.444	138.543	8,48	1.495.901	91,52	12.255.524	984.034	8,03	11.271.490	91,97
Octubre	1.702.152	148.876	8,75	1.553.276	91,25	13.957.676	1.132.910	8,12	12.824.766	91,88
Novembre	1.385.351	117.568	8,49	1.267.783	91,51	15.343.027	1.250.478	8,15	14.092.549	91,85
Desembre	1.384.062	99.853	7,21	1.284.209	92,79	16.727.089	1.350.331	8,07	15.376.758	91,93
2015										
Gener	1.367.795	120.239	8,79	1.247.556	91,21	1.367.795	120.239	8,79	1.247.556	91,21
Febrer	1.226.950	120.281	9,80	1.106.669	90,20	2.594.745	240.520	9,27	2.354.225	90,73
Març	1.441.775	144.291	10,01	1.297.484	89,99	4.036.520	384.811	9,53	3.651.709	90,47
Abril	1.440.381	123.459	8,57	1.316.922	91,43	5.476.901	508.270	9,28	4.968.631	90,72
Maig	1.573.293	124.605	7,92	1.448.688	92,08	7.050.194	632.875	8,98	6.417.319	91,02
Juny	1.726.117	126.856	7,35	1.599.261	92,65	8.776.311	759.731	8,66	8.016.580	91,34
Juliol	1.795.713	123.839	6,90	1.671.874	93,10	10.572.024	883.570	8,36	9.688.454	91,64
Agost	1.248.146	80.290	6,43	1.167.856	93,57	11.820.170	963.860	8,15	10.856.310	91,85
Setembre	1.795.742	152.928	8,52	1.642.814	91,48	13.615.912	1.116.788	8,20	12.499.124	91,80
Octubre	1.760.610	151.652	8,61	1.608.958	91,39	15.376.522	1.268.440	8,25	14.108.082	91,75
Novembre	1.604.843	132.867	8,28	1.471.976	91,72	16.981.365	1.401.307	8,25	15.580.058	91,75
Desembre	1.594.915	107.858	6,76	1.487.057	93,24	18.576.280	1.509.165	8,12	17.067.115	91,88
2016										
Gener	1.396.929	125.612	8,99	1.271.317	91,01	1.396.929	125.612	8,99	1.271.317	91,01
Febrer	1.377.480	139.364	10,12	1.238.116	89,88	2.774.409	264.976	9,55	2.509.433	90,45
Març	1.508.881	150.726	9,99	1.358.155	90,01	4.283.290	415.702	9,71	3.867.588	90,29
Abril	1.541.729	145.896	9,46	1.395.833	90,54	5.825.019	561.598	9,64	5.263.421	90,36
Maig	1.748.449	145.760	8,34	1.602.689	91,66	7.573.468	707.358	9,34	6.866.110	90,66
Juny	1.920.340	148.395	7,73	1.771.945	92,27	9.493.808	855.753	9,01	8.638.055	90,99
Juliol	1.816.271	137.390	7,56	1.678.881	92,44	11.310.079	993.143	8,78	10.316.936	91,22
Agost	1.451.789	105.129	7,24	1.346.660	92,76	12.761.868	1.098.272	8,61	11.663.596	91,39
Setembre	1.907.000	171.012	8,97	1.735.988	91,03	14.668.868	1.269.284	8,65	13.399.584	91,35
Octubre	1.867.360	166.830	8,93	1.700.530	91,07	16.536.228	1.436.114	8,68	15.100.114	91,32
Novembre	1.743.708	154.854	8,88	1.588.854	91,12	18.279.936	1.590.968	8,70	16.688.968	91,30
Desembre	1.699.018	122.294	7,20	1.576.724	92,80	19.978.954	1.713.262	8,58	18.265.692	91,42
2017										
Gener	1.633.592	150.162	9,19	1.483.430	90,81	1.633.592	150.162	9,19	1.483.430	90,81
Febrer	1.452.528	151.072	10,40	1.301.456	89,60	3.086.120	301.234	9,76	2.784.886	90,24
Març	1.732.773	178.428	10,30	1.554.345	89,70	4.818.893	479.662	9,95	4.339.231	90,05
Abril	1.604.476	151.448	9,44	1.453.028	90,56	6.423.369	631.110	9,83	5.792.259	90,17
Maig	2.027.569	167.267	8,25	1.860.302	91,75	8.450.938	798.377	9,45	7.652.561	90,55
Juny	2.089.520	166.462	7,97	1.923.058	92,03	10.540.458	964.839	9,15	9.575.619	90,85
Juliol	1.928.639	151.998	7,88	1.776.641	92,12	12.469.097	1.116.837	8,96	11.352.260	91,04
Agost	1.536.400	115.382	7,51	1.421.018	92,49	14.005.497	1.232.219	8,80	12.773.278	91,20
Setembre	1.993.267	192.690	9,67	1.800.577	90,33	15.998.764	1.424.909	8,91	14.573.855	91,09
Octubre										
Novembre										
Desembre										

(1) Inclou els contractes convertits en indefinits.

Font: Servicio Público de Empleo Estatal.

C.13.5. Evolució mensual dels contractes registrats (2014-2017). Espanya sense Catalunya

setembre de 2017

Any/mes	Mes					Acumulat any				
	Total	Indefinit ⁽¹⁾	%Total	Temporal	%Total	Total	Indefinit ⁽¹⁾	%Total	Temporal	%Total
2014										
Gener	1.076.627	77.259	7,18	999.368	92,82	1.076.627	77.259	7,18	999.368	92,82
Febrer	929.198	77.133	8,30	852.065	91,70	2.005.825	154.392	7,70	1.851.433	92,30
Març	1.041.523	90.047	8,65	951.476	91,35	3.047.348	244.439	8,02	2.802.909	91,98
Abril	1.098.540	95.327	8,68	1.003.213	91,32	4.145.888	339.766	8,20	3.806.122	91,80
Maig	1.251.173	90.611	7,24	1.160.562	92,76	5.397.061	430.377	7,97	4.966.684	92,03
Juny	1.291.254	86.885	6,73	1.204.369	93,27	6.688.315	517.262	7,73	6.171.053	92,27
Juliol	1.374.085	88.916	6,47	1.285.169	93,53	8.062.400	606.178	7,52	7.456.222	92,48
Agost	977.459	58.743	6,01	918.716	93,99	9.039.859	664.921	7,36	8.374.938	92,64
Setembre	1.408.727	109.568	7,78	1.299.159	92,22	10.448.586	774.489	7,41	9.674.097	92,59
Octubre	1.450.514	118.078	8,14	1.332.436	91,86	11.899.100	892.567	7,50	11.006.533	92,50
Novembre	1.188.324	93.493	7,87	1.094.831	92,13	13.087.424	986.060	7,53	12.101.364	92,47
Desembre	1.198.048	78.955	6,59	1.119.093	93,41	14.285.472	1.065.015	7,46	13.220.457	92,54
2015										
Gener	1.162.043	94.216	8,11	1.067.827	91,89	1.162.043	94.216	8,11	1.067.827	91,89
Febrer	1.042.149	94.007	9,02	948.142	90,98	2.204.192	188.223	8,54	2.015.969	91,46
Març	1.223.176	112.271	9,18	1.110.905	90,82	3.427.368	300.494	8,77	3.126.874	91,23
Abril	1.230.874	96.737	7,86	1.134.137	92,14	4.658.242	397.231	8,53	4.261.011	91,47
Maig	1.344.705	98.177	7,30	1.246.528	92,70	6.002.947	495.408	8,25	5.507.539	91,75
Juny	1.464.435	100.263	6,85	1.364.172	93,15	7.467.382	595.671	7,98	6.871.711	92,02
Juliol	1.505.213	95.807	6,37	1.409.406	93,63	8.972.595	691.478	7,71	8.281.117	92,29
Agost	1.068.895	64.521	6,04	1.004.374	93,96	10.041.490	755.999	7,53	9.285.491	92,47
Setembre	1.548.584	120.203	7,76	1.428.381	92,24	11.590.074	876.202	7,56	10.713.872	92,44
Octubre	1.503.259	118.770	7,90	1.384.489	92,10	13.093.333	994.972	7,60	12.098.361	92,40
Novembre	1.371.864	104.223	7,60	1.267.641	92,40	14.465.197	1.099.195	7,60	13.366.002	92,40
Desembre	1.379.268	84.437	6,12	1.294.831	93,88	15.844.465	1.183.632	7,47	14.660.833	92,53
2016										
Gener	1.194.035	98.052	8,21	1.095.983	91,79	1.194.035	98.052	8,21	1.095.983	91,79
Febrer	1.162.087	108.814	9,36	1.053.273	90,64	2.356.122	206.866	8,78	2.149.256	91,22
Març	1.281.068	117.616	9,18	1.163.452	90,82	3.637.190	324.482	8,92	3.312.708	91,08
Abril	1.308.788	113.886	8,70	1.194.902	91,30	4.945.978	438.368	8,86	4.507.610	91,14
Maig	1.487.878	113.269	7,61	1.374.609	92,39	6.433.856	551.637	8,57	5.882.219	91,43
Juny	1.623.449	114.795	7,07	1.508.654	92,93	8.057.305	666.432	8,27	7.390.873	91,73
Juliol	1.515.419	106.176	7,01	1.409.243	92,99	9.572.724	772.608	8,07	8.800.116	91,93
Agost	1.242.701	84.299	6,78	1.158.402	93,22	10.815.425	856.907	7,92	9.958.518	92,08
Setembre	1.625.068	132.041	8,13	1.493.027	91,87	12.440.493	988.948	7,95	11.451.545	92,05
Octubre	1.599.918	130.678	8,17	1.469.240	91,83	14.040.411	1.119.626	7,97	12.920.785	92,03
Novembre	1.477.818	121.621	8,23	1.356.197	91,77	15.518.229	1.241.247	8,00	14.276.982	92,00
Desembre	1.474.167	95.981	6,51	1.378.186	93,49	16.992.396	1.337.228	7,87	15.655.168	92,13
2017										
Gener	1.407.002	117.939	8,38	1.289.063	91,62	1.407.002	117.939	8,38	1.289.063	91,62
Febrer	1.230.159	118.158	9,61	1.112.001	90,39	2.637.161	236.097	8,95	2.401.064	91,05
Març	1.470.152	140.142	9,53	1.330.010	90,47	4.107.313	376.239	9,16	3.731.074	90,84
Abril	1.362.656	117.414	8,62	1.245.242	91,38	5.469.969	493.653	9,02	4.976.316	90,98
Maig	1.732.427	130.730	7,55	1.601.697	92,45	7.202.396	624.383	8,67	6.578.013	91,33
Juny	1.764.388	130.069	7,37	1.634.319	92,63	8.966.784	754.452	8,41	8.212.332	91,59
Juliol	1.613.412	117.743	7,30	1.495.669	92,70	10.580.196	872.195	8,24	9.708.001	91,76
Agost	1.316.516	92.801	7,05	1.223.715	92,95	11.896.712	964.996	8,11	10.931.716	91,89
Setembre	1.700.806	150.434	8,84	1.550.372	91,16	13.597.518	1.115.430	8,20	12.482.088	91,80
Octubre										
Novembre										
Desembre										

(1) Inclou els contractes convertits en indefinits.

C.13.6. Distribució dels contractes per comunitats autònomes. Espanya (1)

setembre de 2017

Comunitat autònoma	Mes					Acumulat any				
	Total	Indefinit (2)	%Total	Temporal	%Total	Total	Indefinit (2)	%Total	Temporal	%Total
Andalusia	420.456	21.240	5,05	399.216	94,95	3.642.444	146.844	4,03	3.495.600	95,97
Aragó	60.829	5.539	9,11	55.290	90,89	478.898	41.333	8,63	437.565	91,37
Astúries	31.317	2.342	7,48	28.975	92,52	266.760	19.437	7,29	247.323	92,71
Balears	40.370	6.042	14,97	34.328	85,03	435.679	61.495	14,11	374.184	85,89
Canàries	74.497	9.426	12,65	65.071	87,35	608.549	73.962	12,15	534.587	87,85
Cantàbria	21.690	1.548	7,14	20.142	92,86	196.241	12.538	6,39	183.703	93,61
Castella i Lleó	93.192	7.282	7,81	85.910	92,19	704.076	58.246	8,27	645.830	91,73
Castella - la Manxa	119.545	4.956	4,15	114.589	95,85	692.461	41.566	6,00	650.895	94,00
Catalunya	292.461	42.256	14,45	250.205	85,55	2.401.246	309.479	12,89	2.091.767	87,11
Com. Valenciana	187.635	19.393	10,34	168.242	89,66	1.497.694	136.276	9,10	1.361.418	90,90
Extremadura	62.086	2.284	3,68	59.802	96,32	503.833	18.483	3,67	485.350	96,33
Galícia	96.369	7.796	8,09	88.573	91,91	774.536	60.795	7,85	713.741	92,15
Madrid	247.757	45.388	18,32	202.369	81,68	1.858.088	312.111	16,80	1.545.977	83,20
Múrcia	79.203	6.003	7,58	73.200	92,42	789.906	50.327	6,37	739.579	93,63
Navarra	38.406	2.157	5,62	36.249	94,38	279.840	15.974	5,71	263.866	94,29
País Basc	96.384	7.554	7,84	88.830	92,16	708.021	54.260	7,66	653.761	92,34
La Rioja	26.786	1.178	4,40	25.608	95,60	125.482	8.582	6,84	116.900	93,16
Ceuta i Melilla	3.425	228	6,66	3.197	93,34	27.130	2.483	9,15	24.647	90,85
Fora d'Espanya	859	78	9,08	781	90,92	7.880	718	9,11	7.162	90,89
Espanya	1.993.267	192.690	9,67	1.800.577	90,33	15.998.764	1.424.909	8,91	14.573.855	91,09
Espanya sense Catalunya	1.700.806	150.434	8,84	1.550.372	91,16	13.597.518	1.115.430	8,20	12.482.088	91,80

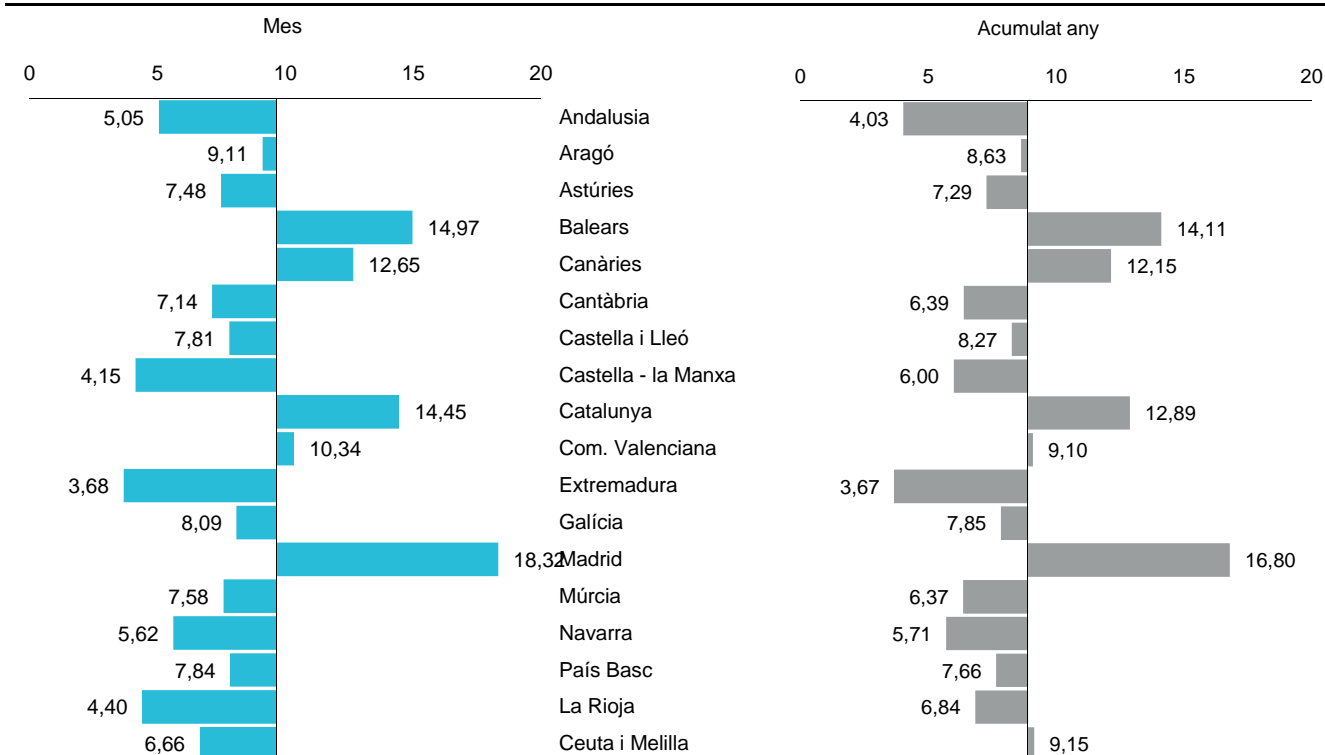
(1) La distribució dels contractes per comunitats autònomes es fa a partir del municipi del lloc de treball.

(2) Inclou els contractes convertits en indefinits

Font: Servicio Público de Empleo Estatal.

G.C.5. Pes, en percentatge, dels contractes indefinits sobre el total de contractes registrats per comunitat autònoma. Mes i acumulat any. Espanya (1)

setembre de 2017



(1) L'eix de categories (x) es creua en el valor d'Espanya.

Notes metodològiques de contractació

Font de les dades

El contracte de treball és un acord entre empresari i treballador, mitjançant el qual el treballador s'obliga a desenvolupar serveis per compte de l'empresari i sota la seva direcció, a canvi d'una retribució.

L'article 8.1 de l'Estatut dels treballadors (en endavant, ET) disposa que el contracte de treball es pot formalitzar per escrit o de paraula. Legalment, determinades modalitats de contractes s'han de formalitzar obligatòriament per escrit.

Els empresaris, segons l'article 8.3 de l'ET, estan obligats a comunicar el contingut dels contractes de treball, siguin o no concertats per escrit i les seves pròrrogues en l'oficina pública d'ocupació en el termini de 10 dies a comptar des de la seva concertació. A Catalunya, les oficines de registre i comunicació són les oficines de treball de la Generalitat (OT).

Aquesta publicació explota informació estadística introduïda en la base de dades durant el mes en qüestió independentment de quan es van comunicar els contractes. Per tant, pot incloure contractacions comunicades amb anterioritat al mes de referència de la publicació que no es van poder introduir en la base de dades per motius diversos.

El mes de gener de 2003 es va produir un canvi metodològic. A partir d'aquesta data no es comptabilitzen els contractes registrats a les Oficines de Treball sinó els contractes amb lloc de treball a Catalunya, independentment de la comunitat autònoma en què s'hagin registrat. La ubicació territorial es fa a partir del municipi del lloc de treball.

Des de gener de 2014 l'activitat econòmica associada als contractes formalitzats per ETT correspon a la de l'empresa usuària i no a la de l'ETT, com s'havia fet fins ara.

Modalitats de contractació

La normativa vigent ofereix un ventall de modalitats de contractació, les quals poden ser incentivades o no. Els objectius d'aquest ampli ventall són múltiples com, per exemple, potenciar la contractació indefinida, afavorir la inserció laboral de determinats col·lectius, aconseguir la formació teoricopràctica dels joves, donar resposta a necessitats i característiques de l'activitat productiva, o fer compatibles les necessitats personals, formatives i professionals dels treballadors amb les exigències d'adaptabilitat de les empreses.

En la publicació, classifiquem les modalitats de contractes en dos grans grups: indefinits i temporals.

En el grup de **CONTRACTES INDEFINITS** hi distingim:

Indefinit ordinari: El concertat sense establir límits de temps a la prestació de serveis amb jornada a temps complet, parcial o fix discontinu, que no s'acull a cap incentiu. (RDL 1/95 i Llei 12/2001, modificació per RDL 3/12).

Indefinit de foment d'ocupació: Contracte de durada indefinida i jornada completa, parcial o fix discontinu, orientat a incentivar la contractació de treballadors desocupats. (Llei 12/2001, Llei 43/2006, Llei 35/2010, RDL 10/2011 i RDL 1/2011). Inclou contractes bonificats i/o de foment (contractes la indemnització dels quals és de 33 dies de salari per any treballat en cas d'acomiadament improcedent o de 20 dies de salari per any treballat en cas d'acomiadament per causes econòmiques)

Indefinit persones amb discapacitat: Contracte de durada indefinida dirigit a la integració laboral de treballadors amb discapacitat i que pot ser de jornada completa o a temps parcial. (RD 1451/1983, modificació per RD 4/1999, Llei 12/2001 i Llei 43/2006).

Contractes convertits en indefinits:

Sota aquest concepte s'indiquen els contractes per temps determinat que, a l'empara de la normativa en vigor, són transformats en indefinits a temps complert o parcial inclòs els fixes discontinus.

Els contractes susceptibles de ser convertits en indefinits són:

- . Contracte d'obra o servei
- . Contracte d'eventuals per circumstàncies de la producció
- . Contracte d'interinitat
- . Contracte temporal d'inserció
- . Contracte temporal minusvàlids
- . Contracte de substitució per jubilació als 64 anys
- . Contracte en pràctiques
- . Contracte de relleu
- . Contracte de formació
- . Altres contractes

En el grup de **CONTRACTES TEMPORALS**, hi distingim:

Obra o servei: Són els concertats per a la realització d'obres o serveis determinats en l'activitat de l'empresa, en jornada completa o parcial, i de durada temporal. (art. 15 de l'Estatut dels treballadors, RD 2720/1998, Llei 12/2001, Llei 35/2010 i Llei 3/2012).

Eventual per circumstàncies de la producció: Contractes de durada temporal, en jornada completa o parcial, per atendre les exigències circumstancials del mercat. (art. 15 de l'Estatut dels Treballadors, Llei 35/2010 i Llei 3/2012).

Interinitat: Contracte de durada temporal per substituir a un treballador amb dret a reserva de lloc, en jornada completa o parcial (art. 15 de l'Estatut dels treballadors , RDL 11/1998, RD 2720/98 , Llei 39/1999, Llei 12/2001, Llei 45/2002 i Llei orgànica 3/2007).

Temporal persones amb discapacitat: Contracte temporal de dotze mesos a tres anys, amb jornada completa o parcial, per a persones amb discapacitat. (RD 1451/1983 i Llei 43/2006).

Inserció: Contracte temporal de foment de l'ocupació adreçat a treballadors aturats en situació d'exclusió social, víctimes de violència de gènere, domèstica o víctimes del terrorisme (Llei 44/2007).

Relleu: Contracte de durada indefinida o fins a la jubilació del treballador al qual substitueix per jubilació parcial, amb jornada parcial o completa (Llei 14/2000 i Llei 3/2012).

Jubilació parcial: Contracte de durada determinada i jornada parcial, complementari del de Relleu, que se signa amb el treballador que es jubila parcialment (Llei 12/2001 i Llei 40/2007).

Contracte de substitució per jubilació als 64 anys: Per a treballadors desocupats que substitueixin a altres treballadors que anticipen l'edat de jubilació en un any (RD 1194/1985, Llei 14/2000, Llei 12/2001, Llei 27/2011 i Llei 3/2012).

Contracte en pràctiques: Destinats a completar la formació de treballadors amb títols universitaris o de formació professional. Són contractes de durada temporal, amb jornada a temps parcial o completa, indistintament (art. 11 de l'Estatut dels treballadors, RD 488/1998, Llei 35/2010 i Llei 3/2012).

Contracte per a la formació: Destinat als joves de 16 a 24 anys (fins el 31 de Desembre de 2013, que la taxa d'atur sigui inferior al 15%, es pot celebrar amb treballadors de fins a 30 anys) o majors inclosos en algun dels col·lectius detallats a l'article primer de la Llei 12/2001 o en el RDL 3/12, per a l'adquisició per part del treballador de la qualificació necessària per al desenvolupament d'un ofici o lloc de treball concret (art. 11 de l'Estatut dels treballadors, Llei 3/2012 i RD 1529/2012).

Altres contractes: Són els registrats que corresponen a modalitats no especificades anteriorment i/o pertanyen a règims especials de contractació, com ara els d'artistes, mercantils, etc .

S'inclouen també els contractes que, sent o presentant-se segons les modalitats existents, pateixen d'algun defecte formal o incompleixen algun requisit bàsic en el moment de la seva introducció a la base de dades, romanent en aquest apartat estadísticament encara que amb posterioritat haguessin estat resolts els seus defectes formals.

Variables de tabulació

Les variables de tabulació són:

- . modalitat del contracte segons criteris donats a l'apartat precedent
- . edat del treballador a l'inici del contracte
- . sexe
- . sector d'activitat econòmica de l'empresa contractant, segons la Classificació catalana d'activitats econòmiques (Adaptació de la CNAE-93 al CCAE-2009, fins a desembre 2008; CCAE-2009 des de gener 2009)
- . àmbit territorial provincial, a partir del municipi del lloc de treball
- . àmbit territorial comarcal, a partir del codi INE del municipi on està situat el lloc de treball contractat
- . serveis territorials, a partir del codi INE del municipi del lloc de treball.
- . durada del contracte en mesos, per als contractes temporals o de durada determinada.