

© Generalitat de Catalunya  
Departament de Treball, Afers Socials i Famílies  
Observatori del Treball i Model Productiu

c/ Sepúlveda, 148-150  
08011 Barcelona  
[observatoritreball.gencat.cat](http://observatoritreball.gencat.cat)  
Barcelona, juny de 2018

ISSN: 2339-594X  
Dipòsit legal: B.11365-2013



Els continguts d'aquesta obra estan subjectes a una llicència de Reconeixement-No comercial-Sense obres derivades 3.0 de Creative commons. Se'n permet la reproducció, distribució i comunicació pública sempre que se'n citi l'autor i no se'n faci un ús comercial. La llicència completa es pot consultar a:  
[creativecommons.org/licenses/by-nc-nd/3.0/es/legalcode.ca](http://creativecommons.org/licenses/by-nc-nd/3.0/es/legalcode.ca)

# Índex

Pàgina

---

<b>Introducció</b>	5
--------------------	---

## **Contractació**

---

### **C.1- CATALUNYA**

C.1.1- Contractes per modalitat	7
C.1.2- Evolució mensual de contractes (2015-2018)	8
C.1.3- Comparació de contractes (2017-2018)	10
C.1.4- Comparació de contractes indefinits (2017-2018)	10
C.1.5- Comparació de contractes temporals (2017-2018)	10
C.1.6- Distribució dels contractes per modalitat, edat, sexe i sector d'activitat econòmica	11
C.1.7- Distribució dels contractes convertits en indefinits segons contracte d'origen, edat, sexe, i sector d'activitat econòmica	14
C.1.8- Contractes temporals segons la durada del contracte (en mesos)	15
C.1.9- Distribució dels contractes per províncies	15
C.1.10- Evolució dels contractes per províncies	15
C.1.11- Distribució dels contractes per comarca i Aran	16
C.1.12- Distribució dels contractes per modalitat, edat, sexe i sector d'activitat econòmica. Acumulat any	18
C.1.13- Distribució dels contractes convertits en indefinits segons contracte d'origen, edat, sexe, i sector d'activitat econòmica. Acumulat any	19
C.1.14- Contractes temporals segons la durada del contracte (en mesos). Acumulat any	20
C.1.15- Distribució dels contractes per províncies. Acumulat any	20
C.1.16- Evolució dels contractes per províncies. Acumulat any	20

---

### **C.2- BARCELONA**

C.2.1- Contractes per modalitat	21
C.2.2- Distribució dels contractes per modalitat, edat, sexe i sector d'activitat econòmica	22
C.2.3- Contractes temporals segons durada del contracte (en mesos)	23

---

### **C.3- GIRONA**

C.3.1- Contractes per modalitat	24
C.3.2- Distribució dels contractes per modalitat, edat, sexe i sector d'activitat econòmica	25
C.3.3- Contractes temporals segons durada del contracte (en mesos)	26

---

### **C.4- LLEIDA**

C.4.1- Contractes per modalitat	27
C.4.2- Distribució dels contractes per modalitat, edat, sexe i sector d'activitat econòmica	28
C.4.3- Contractes temporals segons durada del contracte (en mesos)	29

---

### **C.5- TARRAGONA**

C.5.1- Contractes per modalitat	30
C.5.2- Distribució dels contractes per modalitat, edat, sexe i sector d'activitat econòmica	31
C.5.3- Contractes temporals segons durada del contracte (en mesos)	32

---

### **C.6- ST BARCELONA**

C.6.1- Contractes per modalitat	33
C.6.2- Distribució dels contractes per modalitat, edat, sexe i sector d'activitat econòmica	34
C.6.3- Contractes temporals segons durada del contracte (en mesos)	35

<b>C.7- ST GIRONA</b>	
C.7.1- Contractes per modalitat	36
C.7.2- Distribució dels contractes per modalitat, edat, sexe i sector d'activitat econòmica	37
C.7.3- Contractes temporals segons durada del contracte (en mesos)	38
<b>C.8- ST TARRAGONA</b>	
C.8.1- Contractes per modalitat	39
C.8.2- Distribució dels contractes per modalitat, edat, sexe i sector d'activitat econòmica	40
C.8.3- Contractes temporals segons durada del contracte (en mesos)	41
<b>C.9- ST TERRES DE L'EBRE</b>	
C.9.1- Contractes per modalitat	42
C.9.2- Distribució dels contractes per modalitat, edat, sexe i sector d'activitat econòmica	43
C.9.3- Contractes temporals segons durada del contracte (en mesos)	44
<b>C.10- ST LLEIDA</b>	
C.10.1- Contractes per modalitat	45
C.10.2- Distribució dels contractes per modalitat, edat, sexe i sector d'activitat econòmica	46
C.10.3- Contractes temporals segons durada del contracte (en mesos)	47
<b>C.11- ST CATALUNYA CENTRAL</b>	
C.11.1- Contractes per modalitat	48
C.11.2- Distribució dels contractes per modalitat, edat, sexe i sector d'activitat econòmica	49
C.11.3- Contractes temporals segons durada del contracte (en mesos)	50
<b>C.12- ST ALT PIRINEU I ARAN</b>	
C.12.1- Contractes per modalitat	51
C.12.2- Distribució dels contractes per modalitat, edat, sexe i sector d'activitat econòmica	52
C.12.3- Contractes temporals segons durada del contracte (en mesos)	53
<b>C.13- ESPANYA</b>	
C.13.1- Contractes per modalitat	54
C.13.2- Evolució mensual de contractes (2015-2018)	55
C.13.3- Distribució dels contractes per comunitats autònomes	56
<b>Gràfics</b>	
G.C.1- Evolució mensual dels contractes registrats, dels contractes indefinits i del pes, en percentatge, dels contractes indefinits sobre el total de contractes registrats (2015-2018)	9
G.C.2- Evolució mensual dels contractes registrats per sexe (2016-2018). Total contractes i contractes indefinits	12
G.C.3- Evolució mensual dels contractes registrats per gran sector d'activitat econòmica (2018). Total contractes i contractes indefinits	13
G.C.4- Pes, en percentatge, dels contractes indefinits sobre el total de contractes registrats per comarca. Mes i acumulat any.	17
G.C.5- Pes, en percentatge, dels contractes indefinits sobre el total de contractes registrats per comunitat autònoma. Mes i acumulat any.	57
<b>Notes metodològiques</b>	58
<b>Símbols utilitzats</b>	
n.d. dada no disponible	
.. no té sentit	
- valor no calculable	

## Introducció

La publicació proporciona informació mensual i acumulada en l'any dels àmbits comarcal, provincial i total de Catalunya i dels 7 serveis territorials i d'Espanya.

De l'àmbit comarcal només s'ofereixen dades de contractes indefinits i temporals, sense creuar-les amb d'altres variables.

Per a la resta dels àmbits de Catalunya, analitza els contractes indefinits i temporals per modalitat, edat, sexe i sector d'activitat econòmica; dels contractes temporals també dona informació de la durada en mesos.

A més, del total de Catalunya s'ofereix una evolució mensual dels quatre últims anys, dades dels contractes convertits en indefinits i informació acumulada de l'any.

Pel que fa a la informació d'Espanya, s'inclouen dades de contractes indefinits i temporals per modalitat, una evolució mensual dels quatre últims anys i una distribució dels contractes per comunitat autònoma.



### C.1.1. Contractes per modalitat. Catalunya

maig de 2018

Tipus de contracte	Dades mensuals		Acumulats		Variacions			
	Mes	Mes	Any	Any	Mes anterior		Acumulat any anterior	
	actual	anterior	actual	anterior	Absoluta	Relativa(%)	Absoluta	Relativa(%)
<b>Contractació indefinida</b>								
Ordinari temps indefinit	26.666	24.869	125.626	112.241	1.797	7,23	13.385	11,93
Foment de la contractació indefinida	933	850	4.508	4.847	83	9,76	-339	-6,99
Indefinit persones amb discapacitat	214	175	887	976	39	22,29	-89	-9,12
Convertits en indefinits	12.370	12.026	61.634	55.930	344	2,86	5.704	10,20
<b>Total indefinits</b>	<b>40.183</b>	<b>37.920</b>	<b>192.655</b>	<b>173.994</b>	<b>2.263</b>	<b>5,97</b>	<b>18.661</b>	<b>10,73</b>
<b>Contractació temporal</b>								
Obra o servei	97.116	78.744	413.767	399.191	18.372	23,33	14.576	3,65
Eventuals circumstàncies producció	127.957	108.313	541.767	507.022	19.644	18,14	34.745	6,85
Interinitat	35.372	29.211	166.298	154.438	6.161	21,09	11.860	7,68
Temporal persones amb discapacitat	449	340	1.906	1.819	109	32,06	87	4,78
Inserció	67	49	292	247	18	36,73	45	18,22
Relleu	273	328	1.503	1.344	-55	-16,77	159	11,83
Jubilació parcial	622	616	2.903	2.370	6	0,97	533	22,49
Substitució jubilació 64 anys	2	1	18	29	1	100,00	-11	-37,93
Pràctiques	1.075	796	5.088	5.766	279	35,05	-678	-11,76
Formació	136	122	657	1.021	14	11,48	-364	-35,65
Altres	553	174	1.585	1.301	379	217,82	284	21,83
<b>Total temporals</b>	<b>263.622</b>	<b>218.694</b>	<b>1.135.784</b>	<b>1.074.548</b>	<b>44.928</b>	<b>20,54</b>	<b>61.236</b>	<b>5,70</b>
<b>Total contractació</b>	<b>303.805</b>	<b>256.614</b>	<b>1.328.439</b>	<b>1.248.542</b>	<b>47.191</b>	<b>18,39</b>	<b>79.897</b>	<b>6,40</b>

### C.1.2. Evolució mensual dels contractes registrats (2015-2018). Catalunya

maig de 2018

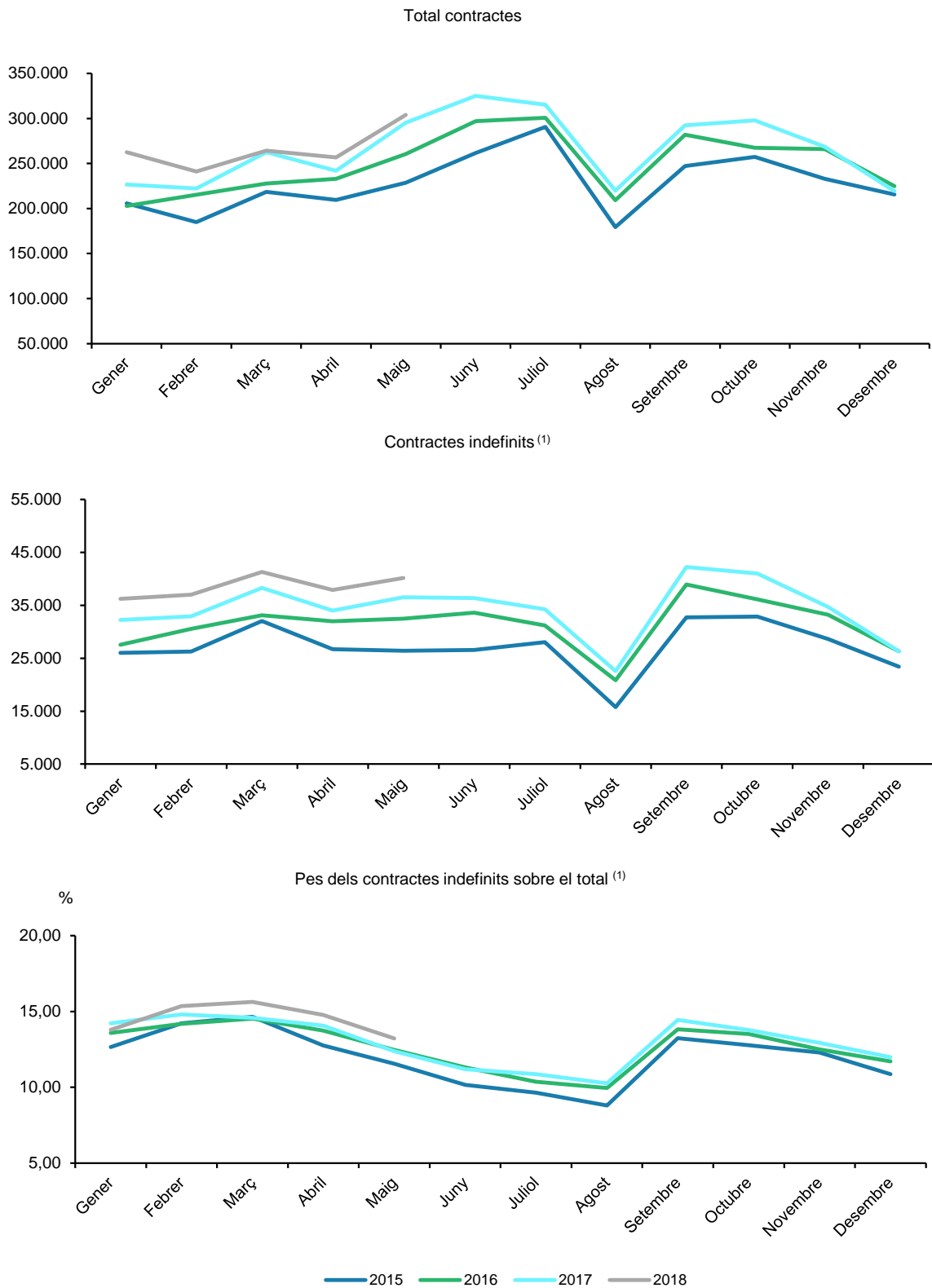
Any/mes	Mes					Acumulat any				
	Total	Indefinit <sup>(1)</sup>	%Total	Temporal	%Total	Total	Indefinit <sup>(1)</sup>	%Total	Temporal	%Total
<b>2015</b>										
Gener	205.752	26.023	12,65	179.729	87,35	205.752	26.023	12,65	179.729	87,35
Febrer	184.801	26.274	14,22	158.527	85,78	390.553	52.297	13,39	338.256	86,61
Març	218.599	32.020	14,65	186.579	85,35	609.152	84.317	13,84	524.835	86,16
Abril	209.507	26.722	12,75	182.785	87,25	818.659	111.039	13,56	707.620	86,44
<b>Maig</b>	<b>228.588</b>	<b>26.428</b>	<b>11,56</b>	<b>202.160</b>	<b>88,44</b>	<b>1.047.247</b>	<b>137.467</b>	<b>13,13</b>	<b>909.780</b>	<b>86,87</b>
Juny	261.682	26.593	10,16	235.089	89,84	1.308.929	164.060	12,53	1.144.869	87,47
Juliol	290.500	28.032	9,65	262.468	90,35	1.599.429	192.092	12,01	1.407.337	87,99
Agost	179.251	15.769	8,80	163.482	91,20	1.778.680	207.861	11,69	1.570.819	88,31
Setembre	247.158	32.725	13,24	214.433	86,76	2.025.838	240.586	11,88	1.785.252	88,12
Octubre	257.351	32.882	12,78	224.469	87,22	2.283.189	273.468	11,98	2.009.721	88,02
Novembre	232.979	28.644	12,29	204.335	87,71	2.516.168	302.112	12,01	2.214.056	87,99
Desembre	215.647	23.421	10,86	192.226	89,14	2.731.815	325.533	11,92	2.406.282	88,08
<b>2016</b>										
Gener	202.894	27.560	13,58	175.334	86,42	202.894	27.560	13,58	175.334	86,42
Febrer	215.393	30.550	14,18	184.843	85,82	418.287	58.110	13,89	360.177	86,11
Març	227.813	33.110	14,53	194.703	85,47	646.100	91.220	14,12	554.880	85,88
Abril	232.941	32.010	13,74	200.931	86,26	879.041	123.230	14,02	755.811	85,98
<b>Maig</b>	<b>260.571</b>	<b>32.491</b>	<b>12,47</b>	<b>228.080</b>	<b>87,53</b>	<b>1.139.612</b>	<b>155.721</b>	<b>13,66</b>	<b>983.891</b>	<b>86,34</b>
Juny	296.891	33.600	11,32	263.291	88,68	1.436.503	189.321	13,18	1.247.182	86,82
Juliol	300.852	31.214	10,38	269.638	89,62	1.737.355	220.535	12,69	1.516.820	87,31
Agost	209.088	20.830	9,96	188.258	90,04	1.946.443	241.365	12,40	1.705.078	87,60
Setembre	281.932	38.971	13,82	242.961	86,18	2.228.375	280.336	12,58	1.948.039	87,42
Octubre	267.442	36.152	13,52	231.290	86,48	2.495.817	316.488	12,68	2.179.329	87,32
Novembre	265.890	33.233	12,50	232.657	87,50	2.761.707	349.721	12,66	2.411.986	87,34
Desembre	224.851	26.313	11,70	198.538	88,30	2.986.558	376.034	12,59	2.610.524	87,41
<b>2017</b>										
Gener	226.590	32.223	14,22	194.367	85,78	226.590	32.223	14,22	194.367	85,78
Febrer	222.369	32.914	14,80	189.455	85,20	448.959	65.137	14,51	383.822	85,49
Març	262.621	38.286	14,58	224.335	85,42	711.580	103.423	14,53	608.157	85,47
Abril	241.820	34.034	14,07	207.786	85,93	953.400	137.457	14,42	815.943	85,58
<b>Maig</b>	<b>295.142</b>	<b>36.537</b>	<b>12,38</b>	<b>258.605</b>	<b>87,62</b>	<b>1.248.542</b>	<b>173.994</b>	<b>13,94</b>	<b>1.074.548</b>	<b>86,06</b>
Juny	325.132	36.393	11,19	288.739	88,81	1.573.674	210.387	13,37	1.363.287	86,63
Juliol	315.227	34.255	10,87	280.972	89,13	1.888.901	244.642	12,95	1.644.259	87,05
Agost	219.884	22.581	10,27	197.303	89,73	2.108.785	267.223	12,67	1.841.562	87,33
Setembre	292.461	42.256	14,45	250.205	85,55	2.401.246	309.479	12,89	2.091.767	87,11
Octubre	297.849	41.038	13,78	256.811	86,22	2.699.095	350.517	12,99	2.348.578	87,01
Novembre	268.606	34.721	12,93	233.885	87,07	2.967.701	385.238	12,98	2.582.463	87,02
Desembre	219.458	26.301	11,98	193.157	88,02	3.187.159	411.539	12,91	2.775.620	87,09
<b>2018</b>										
Gener	262.626	36.231	13,80	226.395	86,20	262.626	36.231	13,80	226.395	86,20
Febrer	241.092	37.027	15,36	204.065	84,64	503.718	73.258	14,54	430.460	85,46
Març	264.302	41.294	15,62	223.008	84,38	768.020	114.552	14,92	653.468	85,08
Abril	256.614	37.920	14,78	218.694	85,22	1.024.634	152.472	14,88	872.162	85,12
<b>Maig</b>	<b>303.805</b>	<b>40.183</b>	<b>13,23</b>	<b>263.622</b>	<b>86,77</b>	<b>1.328.439</b>	<b>192.655</b>	<b>14,50</b>	<b>1.135.784</b>	<b>85,50</b>
Juny										
Juliol										
Agost										
Setembre										
Octubre										
Novembre										
Desembre										

(1) Inclou els contractes convertits en indefinits.



**G.C.1. Evolució mensual dels contractes registrats, dels contractes indefinits i del pes, en percentatge, dels contractes indefinits sobre el total de contractes (2015-2018) . Catalunya**

maig de 2018



(1) Inclou els contractes convertits en indefinits.

**C.1.3. Evolució comparada de contractes (2017-2018). Catalunya (1)**

maig de 2018

Mesos	Any 2017		Any 2018		Variació interanual			
	Mes	Acumulat any	Mes	Acumulat any	Mensual		Acumulada	
					Absoluta	Relativa(%)	Absoluta	Relativa(%)
Gener	226.590	226.590	262.626	262.626	36.036	15,90	36.036	15,90
Febrer	222.369	448.959	241.092	503.718	18.723	8,42	54.759	12,20
Març	262.621	711.580	264.302	768.020	1.681	0,64	56.440	7,93
Abril	241.820	953.400	256.614	1.024.634	14.794	6,12	71.234	7,47
<b>Maig</b>	<b>295.142</b>	<b>1.248.542</b>	<b>303.805</b>	<b>1.328.439</b>	<b>8.663</b>	<b>2,94</b>	<b>79.897</b>	<b>6,40</b>
Juny	325.132	1.573.674						
Juliol	315.227	1.888.901						
Agost	219.884	2.108.785						
Setembre	292.461	2.401.246						
Octubre	297.849	2.699.095						
Novembre	268.606	2.967.701						
Desembre	219.458	3.187.159						

(1) Inclou els contractes convertits en indefinits.

**C.1.4. Evolució comparada de contractes indefinits (2017-2018). Catalunya (1)**

maig de 2018

Mesos	Any 2017		Any 2018		Variació interanual			
	Mes	Acumulat any	Mes	Acumulat any	Mensual		Acumulada	
					Absoluta	Relativa(%)	Absoluta	Relativa(%)
Gener	32.223	32.223	36.231	36.231	4.008	12,44	4.008	12,44
Febrer	32.914	65.137	37.027	73.258	4.113	12,50	8.121	12,47
Març	38.286	103.423	41.294	114.552	3.008	7,86	11.129	10,76
Abril	34.034	137.457	37.920	152.472	3.886	11,42	15.015	10,92
<b>Maig</b>	<b>36.537</b>	<b>173.994</b>	<b>40.183</b>	<b>192.655</b>	<b>3.646</b>	<b>9,98</b>	<b>18.661</b>	<b>10,73</b>
Juny	36.393	210.387						
Juliol	34.255	244.642						
Agost	22.581	267.223						
Setembre	42.256	309.479						
Octubre	41.038	350.517						
Novembre	34.721	385.238						
Desembre	26.301	411.539						

(1) Inclou els contractes convertits en indefinits.

**C.1.5. Evolució comparada de contractes temporals (2017-2018). Catalunya**

maig de 2018

Mesos	Any 2017		Any 2018		Variació interanual			
	Mes	Acumulat any	Mes	Acumulat any	Mensual		Acumulada	
					Absoluta	Relativa(%)	Absoluta	Relativa(%)
Gener	194.367	194.367	226.395	226.395	32.028	16,48	32.028	16,48
Febrer	189.455	383.822	204.065	430.460	14.610	7,71	46.638	12,15
Març	224.335	608.157	223.008	653.468	-1.327	-0,59	45.311	7,45
Abril	207.786	815.943	218.694	872.162	10.908	5,25	56.219	6,89
<b>Maig</b>	<b>258.605</b>	<b>1.074.548</b>	<b>263.622</b>	<b>1.135.784</b>	<b>5.017</b>	<b>1,94</b>	<b>61.236</b>	<b>5,70</b>
Juny	288.739	1.363.287						
Juliol	280.972	1.644.259						
Agost	197.303	1.841.562						
Setembre	250.205	2.091.767						
Octubre	256.811	2.348.578						
Novembre	233.885	2.582.463						
Desembre	193.157	2.775.620						

**C.1.6. Distribució dels contractes per modalitat, edat, sexe i sector d'activitat econòmica. Catalunya**

maig de 2018

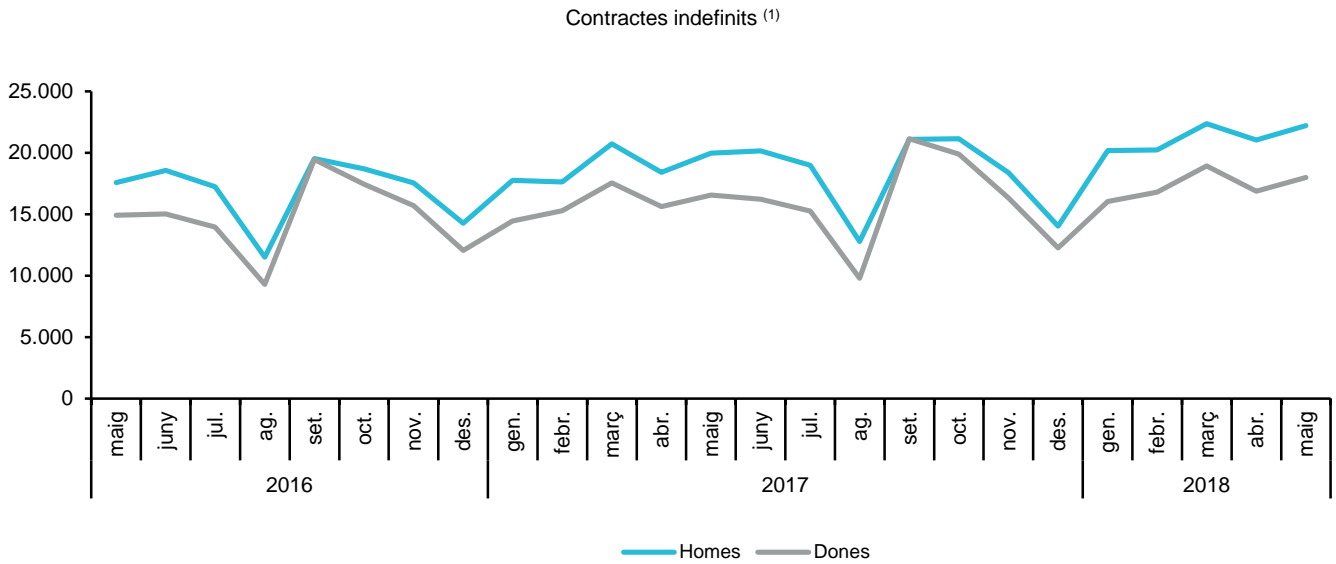
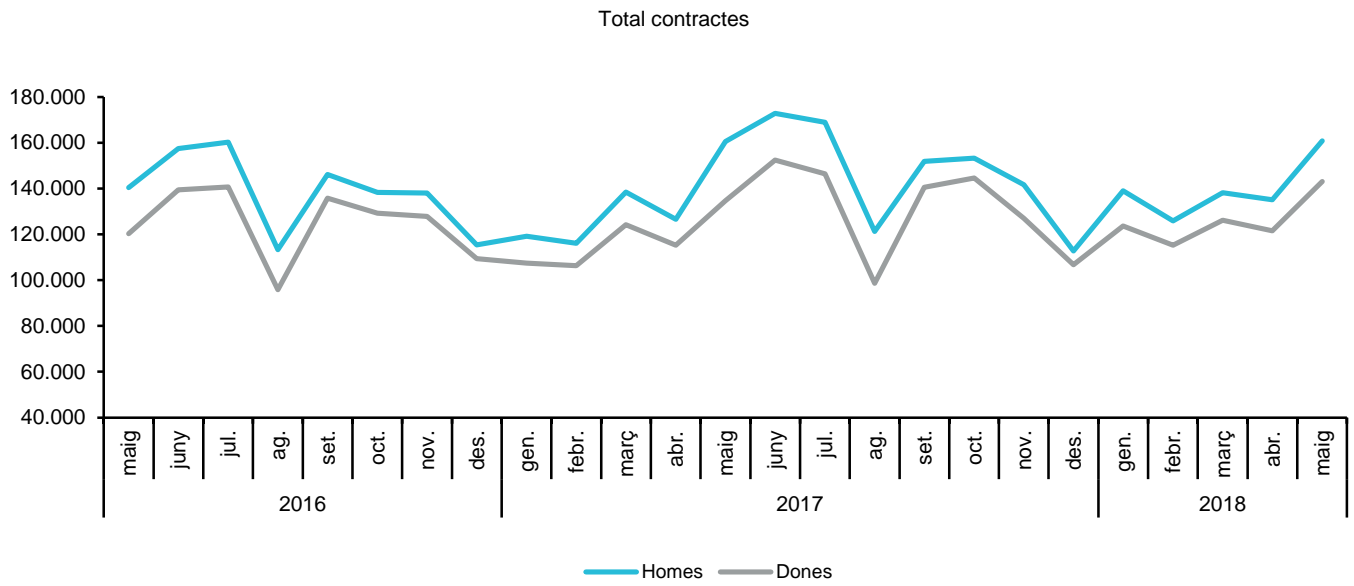
Tipus de contracte	Total		Edat del treballador a l'inici del contracte				
	Total	%	<=19 anys	>19<=24	>=25<30	>=30<45	>=45 anys
<b>Contractació indefinida</b>							
Ordinari temps indefinit	26.666	8,78	1.155	3.641	4.499	11.453	5.918
Foment de la contractació indefinida	933	0,31	72	164	159	39	499
Indefinit persones amb discapacitat	214	0,07	4	9	24	76	101
Convertits en indefinits	12.370	4,07	301	1.701	2.356	5.343	2.669
<b>Total indefinits</b>	<b>40.183</b>	<b>13,23</b>	<b>1.532</b>	<b>5.515</b>	<b>7.038</b>	<b>16.911</b>	<b>9.187</b>
<b>Contractació temporal</b>							
Obra o servei	97.116	31,97	5.339	15.757	13.430	38.583	24.007
Eventuals circumstàncies producció	127.957	42,12	9.159	27.437	20.865	46.745	23.751
Interinitat	35.372	11,64	1.228	7.392	7.396	11.854	7.502
Temporal persones amb discapacitat	449	0,15	10	45	39	166	189
Inserció	67	0,02	4	4	11	24	24
Relleu	273	0,09	0	25	49	137	62
Jubilació parcial	622	0,20	0	0	0	0	622
Substitució jubilació 64 anys	2	0,00	0	0	0	2	0
Pràctiques	1.075	0,35	46	547	367	105	10
Formació	136	0,04	29	77	29	1	0
Altres	553	0,18	0	143	248	99	63
<b>Total temporals</b>	<b>263.622</b>	<b>86,77</b>	<b>15.815</b>	<b>51.427</b>	<b>42.434</b>	<b>97.716</b>	<b>56.230</b>
<b>Total contractació</b>	<b>303.805</b>	<b>100,00</b>	<b>17.347</b>	<b>56.942</b>	<b>49.472</b>	<b>114.627</b>	<b>65.417</b>

Tipus de contracte	Sexe		Sector d'activitat econòmica (CCAIE-2009)				Acumulat any	
	Homes	Dones	Agricultura	Indústria	Construcció	Serveis	Total	%
<b>Contractació indefinida</b>								
Ordinari temps indefinit	14.786	11.880	335	2.327	1.433	22.571	125.626	9,46
Foment de la contractació indefinida	473	460	8	99	80	746	4.508	0,34
Indefinit persones amb discapacitat	133	81	2	22	15	175	887	0,07
Convertits en indefinits	6.809	5.561	137	2.011	906	9.316	61.634	4,64
<b>Total indefinits</b>	<b>22.201</b>	<b>17.982</b>	<b>482</b>	<b>4.459</b>	<b>2.434</b>	<b>32.808</b>	<b>192.655</b>	<b>14,50</b>
<b>Contractació temporal</b>								
Obra o servei	59.649	37.467	11.445	12.250	8.097	65.324	413.767	31,15
Eventuals circumstàncies producció	67.103	60.854	590	19.008	2.368	105.991	541.767	40,78
Interinitat	10.257	25.115	24	2.747	61	32.540	166.298	12,52
Temporal persones amb discapacitat	277	172	3	42	9	395	1.906	0,14
Inserció	40	27	1	6	2	58	292	0,02
Relleu	116	157	1	30	3	239	1.503	0,11
Jubilació parcial	356	266	2	220	14	386	2.903	0,22
Substitució jubilació 64 anys	0	2	0	0	0	2	18	0,00
Pràctiques	521	554	0	130	41	904	5.088	0,38
Formació	63	73	0	23	4	109	657	0,05
Altres	227	326	0	5	5	543	1.585	0,12
<b>Total temporals</b>	<b>138.609</b>	<b>125.013</b>	<b>12.066</b>	<b>34.461</b>	<b>10.604</b>	<b>206.491</b>	<b>1.135.784</b>	<b>85,50</b>
<b>Total contractació</b>	<b>160.810</b>	<b>142.995</b>	<b>12.548</b>	<b>38.920</b>	<b>13.038</b>	<b>239.299</b>	<b>1.328.439</b>	<b>100,00</b>

Nota: Des de gener de 2014 l'activitat econòmica associada als contractes formalitzats per ETT correspon a la de l'empresa usuària i no a la de l'ETT, com s'havia fet fins ara.

**G.C.2. Evolució mensual dels contractes registrats per sexe (2016-2018). Total contractes i contractes indefinits. Catalunya**

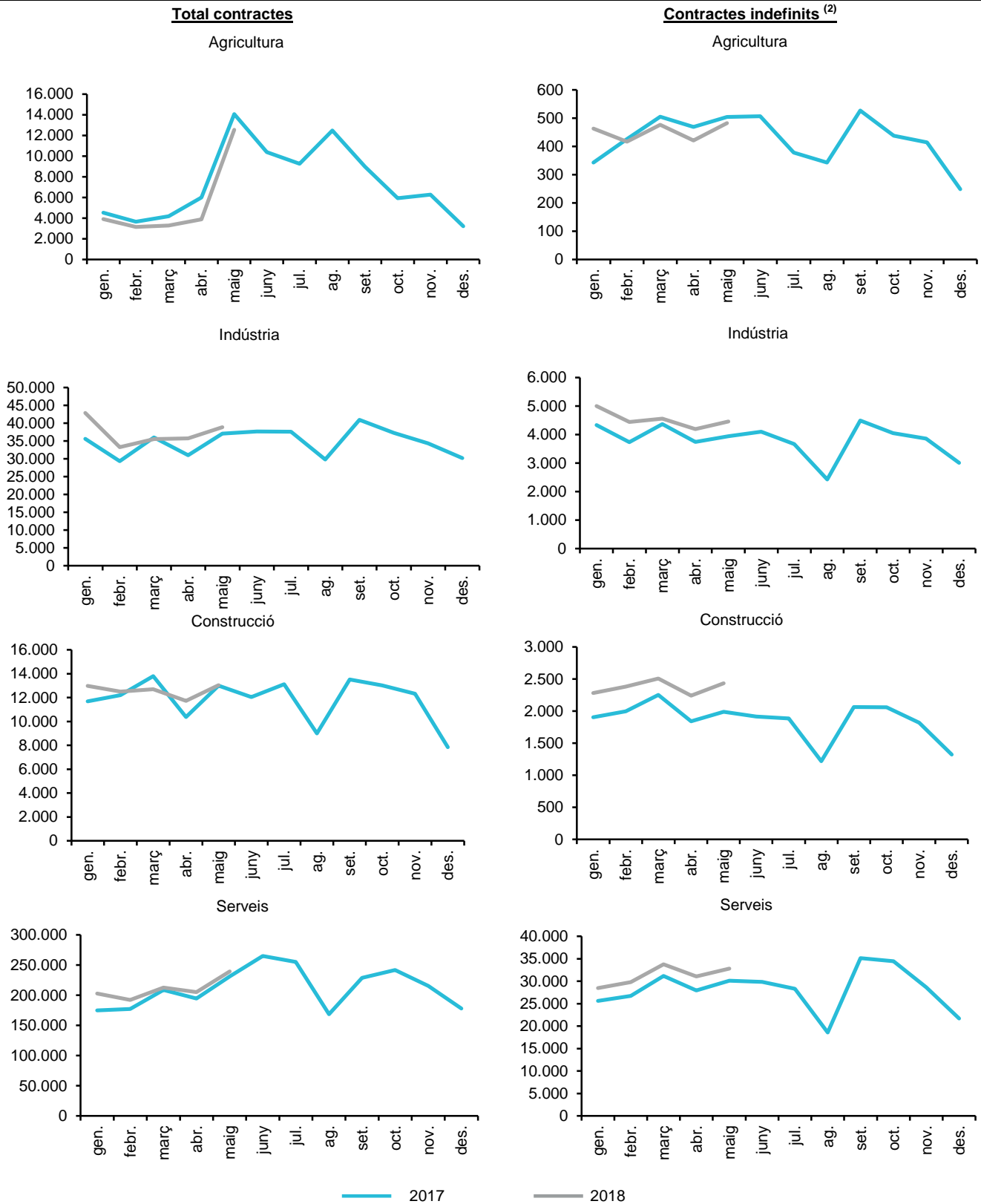
maig de 2018



(1) Inclou els contractes convertits en indefinits.

**G.C.3. Evolució mensual dels contractes registrats per gran sector d'activitat econòmica. Total contractes i contractes indefinits. Catalunya (1)**

maig de 2018



(1) Segons CCAE-2009.

(2) Inclou els contractes convertits en indefinits.

Nota: Des de gener de 2014 l'activitat econòmica associada als contractes formalitzats per ETT correspon a la de l'empresa usuària i no a la de l'ETT, com s'havia fet fins ara.

**C.1.7. Distribució dels contractes convertits en indefinits segons contracte d'origen, edat, sexe i sector d'activitat econòmica.**  
**Catalunya**

maig de 2018

Tipus de contracte	Total		Edat del treballador a l'inici del contracte				
	Total	%	<=19 anys	>19<=24	>=25<30	>=30<45	>=45 anys
<b>Conversió en indefinits</b>							
Obra o servei	2.431	19,65	26	206	355	1.150	694
Eventuals circumstàncies producció	8.970	72,51	268	1.311	1.684	3.883	1.824
Interinitat	427	3,45	2	54	88	197	86
Temporal persones amb discapacitat	88	0,71	1	5	10	28	44
Inserció	1	0,01	0	0	0	0	1
Relleu	50	0,40	0	3	5	26	16
Jubilació parcial	0	0,00	0	0	0	0	0
Substitució jubilació 64 anys	0	0,00	0	0	0	0	0
Pràctiques	313	2,53	0	92	181	37	3
Formació	82	0,66	4	30	33	14	1
Altres	8	0,06	0	0	0	8	0
<b>Total</b>	<b>12.370</b>	<b>100,00</b>	<b>301</b>	<b>1.701</b>	<b>2.356</b>	<b>5.343</b>	<b>2.669</b>

Tipus de contracte	Sexe		Sector d'activitat econòmica (CCAEE-2009)				Acumulat any	
	Homes	Dones	Agricultura	Indústria	Construcció	Serveis	Total	%
<b>Conversió en indefinits</b>								
Obra o servei	1.506	925	58	369	428	1.576	12.435	20,18
Eventuals circumstàncies producció	4.829	4.141	79	1.475	447	6.969	44.488	72,18
Interinitat	167	260	0	61	5	361	2.189	3,55
Temporal persones amb discapacitat	56	32	0	9	3	76	402	0,65
Inserció	1	0	0	0	0	1	4	0,01
Relleu	25	25	0	13	0	37	291	0,47
Jubilació parcial	0	0	0	0	0	0	2	0,00
Substitució jubilació 64 anys	0	0	0	0	0	0	7	0,01
Pràctiques	167	146	0	71	13	229	1.484	2,41
Formació	54	28	0	12	10	60	289	0,47
Altres	4	4	0	1	0	7	43	0,07
<b>Total</b>	<b>6.809</b>	<b>5.561</b>	<b>137</b>	<b>2.011</b>	<b>906</b>	<b>9.316</b>	<b>61.634</b>	<b>100,00</b>

Nota: Des de gener de 2014 l'activitat econòmica associada als contractes formalitzats per ETT correspon a la de l'empresa usuària i no a la de l'ETT, com s'havia fet fins ara.

**C.1.8. Contractes temporals segons la durada del contracte (en mesos). Catalunya**

maig de 2018

Tipus de contracte	Total	<=1	>1 a <=3	>3 a <=6	>6 a <=12	>12 a <=18	>18 a <=24	>24	Indeterm.
Obra o servei	97.116	22.620	1.724	1.620	1.002	62	74	225	69.789
Eventuals circumstàncies producció	127.957	74.567	20.808	29.067	3.496	19	0	0	0
Interinitat	35.372	19.829	1.093	856	285	22	12	93	13.182
Temporal persones amb discapacitat	449	0	0	0	438	9	0	2	0
Inserció	67	0	2	48	11	0	0	6	0
Relleu	273	4	4	6	20	7	17	215	0
Jubilació parcial	622	5	1	3	12	11	29	456	105
Substitució jubilació 64 anys	2	0	0	0	1	1	0	0	0
Pràctiques	1.075	0	0	696	305	13	61	0	0
Formació	136	0	0	29	93	6	5	3	0
Altres	553	38	2	58	384	1	0	2	68
<b>Total</b>	<b>263.622</b>	<b>117.063</b>	<b>23.634</b>	<b>32.383</b>	<b>6.047</b>	<b>151</b>	<b>198</b>	<b>1.002</b>	<b>83.144</b>

**C.1.9. Distribució dels contractes per províncies. Catalunya <sup>(1)</sup>**

maig de 2018

Províncies	Total	Indefinits <sup>(2)</sup>	%Total	Temporals	%Total
Barcelona	225.502	31.137	13,81	194.365	86,19
Girona	26.982	4.282	15,87	22.700	84,13
Lleida	20.050	1.603	8,00	18.447	92,00
Tarragona	31.271	3.161	10,11	28.110	89,89
<b>Catalunya</b>	<b>303.805</b>	<b>40.183</b>	<b>13,23</b>	<b>263.622</b>	<b>86,77</b>

(1) La distribució dels contractes per províncies es fa a partir del municipi del lloc de treball.

(2) Inclou els contractes convertits en indefinits.

**C.1.10. Evolució dels contractes per províncies. Catalunya <sup>(1) (2)</sup>**

maig de 2018

Províncies	Total contractes		Variació		Acumulat any
	Mes actual	Mes anterior	Absoluta	Relativa(%)	
Barcelona	225.502	197.279	28.223	14,31	1.022.277
Girona	26.982	23.828	3.154	13,24	113.398
Lleida	20.050	10.536	9.514	90,30	64.356
Tarragona	31.271	24.971	6.300	25,23	128.408
<b>Catalunya</b>	<b>303.805</b>	<b>256.614</b>	<b>47.191</b>	<b>18,39</b>	<b>1.328.439</b>

(1) La distribució dels contractes per províncies es fa a partir del municipi del lloc de treball.

(2) Inclou els contractes convertits en indefinits.

### C.1.11. Distribució dels contractes registrats per comarca i Aran. Catalunya

maig de 2018

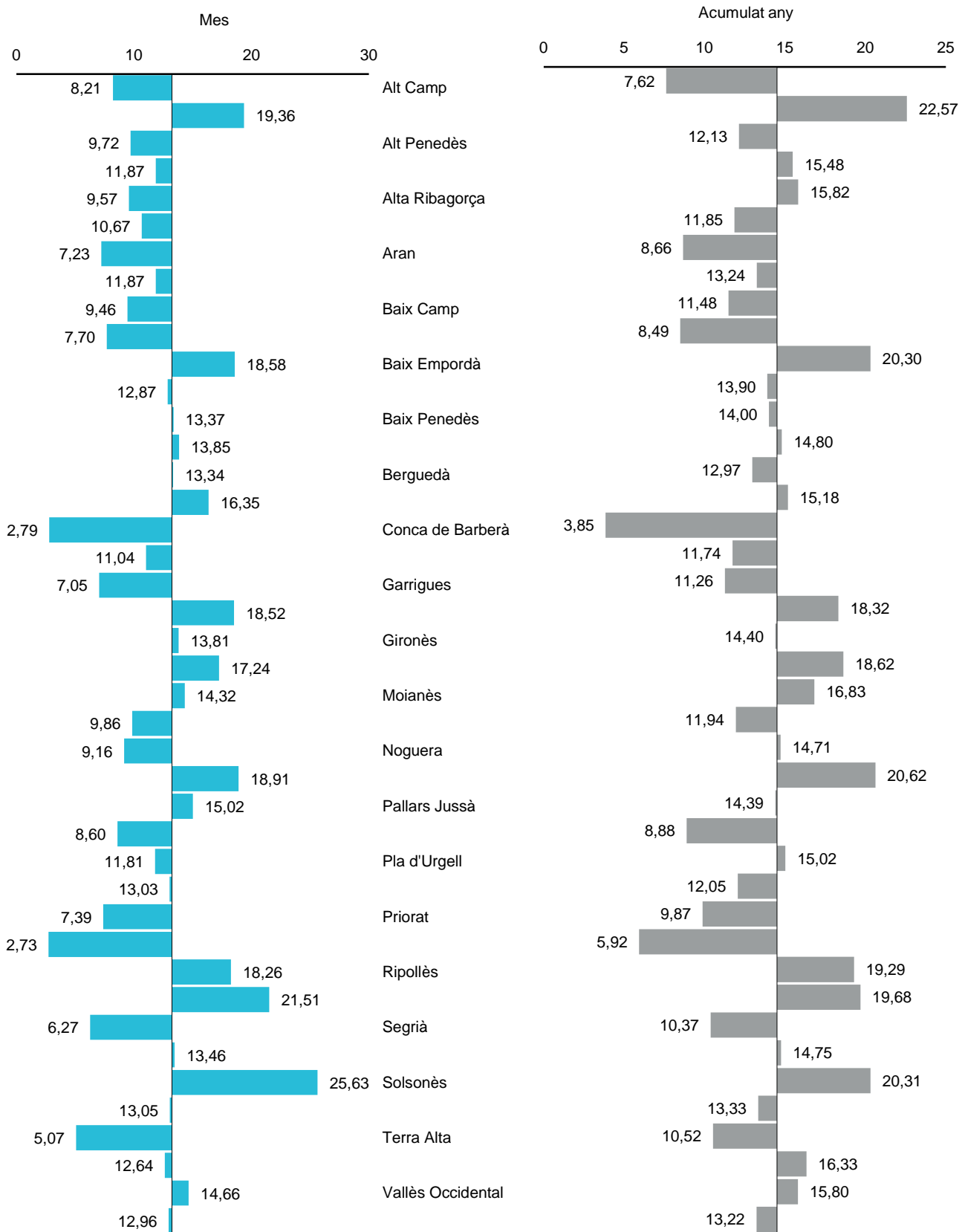
Comarca i Aran	Mes					Acumulat Any				
	Total	Indefinit <sup>(1)</sup>	%Total	Temporal	%Total	Total	Indefinit <sup>(1)</sup>	%Total	Temporal	%Total
Alt Camp	2.216	182	8,21	2.034	91,79	10.070	767	7,62	9.303	92,38
Alt Empordà	4.436	859	19,36	3.577	80,64	16.850	3.803	22,57	13.047	77,43
Alt Penedès	3.939	383	9,72	3.556	90,28	16.421	1.992	12,13	14.429	87,87
Alt Urgell	573	68	11,87	505	88,13	2.248	348	15,48	1.900	84,52
Alta Ribagorça	94	9	9,57	85	90,43	651	103	15,82	548	84,18
Anoia	3.459	369	10,67	3.090	89,33	14.499	1.718	11,85	12.781	88,15
Aran	249	18	7,23	231	92,77	2.160	187	8,66	1.973	91,34
Bages	5.553	659	11,87	4.894	88,13	24.916	3.299	13,24	21.617	86,76
Baix Camp	6.567	621	9,46	5.946	90,54	27.272	3.131	11,48	24.141	88,52
Baix Ebre	2.664	205	7,70	2.459	92,30	11.429	970	8,49	10.459	91,51
Baix Empordà	5.039	936	18,58	4.103	81,42	18.784	3.814	20,30	14.970	79,70
Baix Llobregat	26.441	3.402	12,87	23.039	87,13	122.665	17.049	13,90	105.616	86,10
Baix Penedès	2.378	318	13,37	2.060	86,63	10.451	1.463	14,00	8.988	86,00
Barcelonès	123.275	17.071	13,85	106.204	86,15	552.431	81.762	14,80	470.669	85,20
Berguedà	847	113	13,34	734	86,66	3.941	511	12,97	3.430	87,03
Cerdanya	520	85	16,35	435	83,65	2.569	390	15,18	2.179	84,82
Conca de Barberà	1.683	47	2,79	1.636	97,21	8.157	314	3,85	7.843	96,15
Garraf	4.547	502	11,04	4.045	88,96	19.860	2.331	11,74	17.529	88,26
Garrigues	511	36	7,05	475	92,95	1.811	204	11,26	1.607	88,74
Garrotxa	1.722	319	18,52	1.403	81,48	7.846	1.437	18,32	6.409	81,68
Gironès	7.583	1.047	13,81	6.536	86,19	34.002	4.896	14,40	29.106	85,60
Maresme	10.674	1.840	17,24	8.834	82,76	43.440	8.090	18,62	35.350	81,38
Moianès	370	53	14,32	317	85,68	1.355	228	16,83	1.127	83,17
Montsià	1.907	188	9,86	1.719	90,14	7.748	925	11,94	6.823	88,06
Noguera	1.201	110	9,16	1.091	90,84	3.969	584	14,71	3.385	85,29
Osona	3.760	711	18,91	3.049	81,09	17.967	3.704	20,62	14.263	79,38
Pallars Jussà	213	32	15,02	181	84,98	1.077	155	14,39	922	85,61
Pallars Sobirà	349	30	8,60	319	91,40	1.756	156	8,88	1.600	91,12
Pla d'Urgell	1.152	136	11,81	1.016	88,19	4.706	707	15,02	3.999	84,98
Pla de l'Estany	1.159	151	13,03	1.008	86,97	6.205	748	12,05	5.457	87,95
Priorat	406	30	7,39	376	92,61	1.256	124	9,87	1.132	90,13
Ribera d'Ebre	1.540	42	2,73	1.498	97,27	3.494	207	5,92	3.287	94,08
Ripollès	482	88	18,26	394	81,74	2.219	428	19,29	1.791	80,71
Segarra	437	94	21,51	343	78,49	2.017	397	19,68	1.620	80,32
Segrià	14.039	880	6,27	13.159	93,73	38.292	3.972	10,37	34.320	89,63
Selva	6.076	818	13,46	5.258	86,54	25.134	3.707	14,75	21.427	85,25
Solsonès	238	61	25,63	177	74,37	1.241	252	20,31	989	79,69
Tarragonès	11.575	1.511	13,05	10.064	86,95	47.609	6.347	13,33	41.262	86,67
Terra Alta	335	17	5,07	318	94,93	922	97	10,52	825	89,48
Urgell	910	115	12,64	795	87,36	4.041	660	16,33	3.381	83,67
Vallès Occidental	29.165	4.275	14,66	24.890	85,34	138.741	21.922	15,80	116.819	84,20
Vallès Oriental	13.521	1.752	12,96	11.769	87,04	66.217	8.756	13,22	57.461	86,78
<b>Catalunya</b>	<b>303.805</b>	<b>40.183</b>	<b>13,23</b>	<b>263.622</b>	<b>86,77</b>	<b>1.328.439</b>	<b>192.655</b>	<b>14,50</b>	<b>1.135.784</b>	<b>85,50</b>

(1) Inclou els contractes convertits en indefinits.



**G.C.4. Pes, en percentatge, dels contractes indefinits sobre el total de contractes registrats per comarca. Mes i acumulat any. Catalunya <sup>(1)</sup>**

maig de 2018



(1) L'eix de categories (x) es creua en el valor de Catalunya.

**C.1.12. Distribució dels contractes per modalitat, edat, sexe i sector d'activitat econòmica. Acumulat any. Catalunya**

gener-maig de 2018

Tipus de contracte	Total		Edat del treballador a l'inici del contracte				
	Total	%	<=19 anys	>19<=24	>=25<30	>=30<45	>=45 anys
<b>Contractació indefinida</b>							
Ordinari temps indefinit	125.626	9,46	4.669	16.755	21.464	54.519	28.219
Foment de la contractació indefinida	4.508	0,34	264	782	830	201	2.431
Indefinit persones amb discapacitat	887	0,07	19	61	81	319	407
Convertits en indefinits	61.634	4,64	1.479	8.644	11.654	26.573	13.284
<b>Total indefinits</b>	<b>192.655</b>	<b>14,50</b>	<b>6.431</b>	<b>26.242</b>	<b>34.029</b>	<b>81.612</b>	<b>44.341</b>
<b>Contractació temporal</b>							
Obra o servei	413.767	31,15	20.248	66.907	58.979	165.408	102.225
Eventuals circumstàncies producció	541.767	40,78	33.744	110.184	90.955	205.998	100.886
Interinitat	166.298	12,52	5.591	34.760	33.922	55.936	36.089
Temporal persones amb discapacitat	1.906	0,14	38	177	170	731	790
Inserció	292	0,02	15	23	25	112	117
Relleu	1.503	0,11	10	152	290	727	324
Jubilació parcial	2.903	0,22	0	0	0	0	2.903
Substitució jubilació 64 anys	18	0,00	0	0	5	12	1
Pràctiques	5.088	0,38	211	2.467	1.804	560	46
Formació	657	0,05	174	309	158	10	6
Altres	1.585	0,12	26	282	453	505	319
<b>Total temporals</b>	<b>1.135.784</b>	<b>85,50</b>	<b>60.057</b>	<b>215.261</b>	<b>186.761</b>	<b>429.999</b>	<b>243.706</b>
<b>Total contractació</b>	<b>1.328.439</b>	<b>100,00</b>	<b>66.488</b>	<b>241.503</b>	<b>220.790</b>	<b>511.611</b>	<b>288.047</b>

Tipus de contracte	Total		Sexe		Sector d'activitat econòmica (CCAE-2009)			
	Total	%	Homes	Dones	Agricultura	Indústria	Construcció	Serveis
<b>Contractació indefinida</b>								
Ordinari temps indefinit	125.626	9,46	68.895	56.731	1.510	11.952	6.629	105.535
Foment de la contractació indefinida	4.508	0,34	2.356	2.152	51	577	355	3.525
Indefinit persones amb discapacitat	887	0,07	526	361	9	86	52	740
Convertits en indefinits	61.634	4,64	34.236	27.398	689	10.051	4.812	46.082
<b>Total indefinits</b>	<b>192.655</b>	<b>14,50</b>	<b>106.013</b>	<b>86.642</b>	<b>2.259</b>	<b>22.666</b>	<b>11.848</b>	<b>155.882</b>
<b>Contractació temporal</b>								
Obra o servei	413.767	31,15	247.037	166.730	21.289	57.884	39.075	295.519
Eventuals circumstàncies producció	541.767	40,78	289.842	251.925	3.051	91.440	11.347	435.929
Interinitat	166.298	12,52	48.632	117.666	106	12.339	297	153.556
Temporal persones amb discapacitat	1.906	0,14	1.191	715	15	193	59	1.639
Inserció	292	0,02	171	121	5	37	12	238
Relleu	1.503	0,11	610	893	3	150	11	1.339
Jubilació parcial	2.903	0,22	1.697	1.206	10	960	56	1.877
Substitució jubilació 64 anys	18	0,00	13	5	0	0	0	18
Pràctiques	5.088	0,38	2.538	2.550	4	631	185	4.268
Formació	657	0,05	346	311	0	80	21	556
Altres	1.585	0,12	844	741	0	24	45	1.516
<b>Total temporals</b>	<b>1.135.784</b>	<b>85,50</b>	<b>592.921</b>	<b>542.863</b>	<b>24.483</b>	<b>163.738</b>	<b>51.108</b>	<b>896.455</b>
<b>Total contractació</b>	<b>1.328.439</b>	<b>100,00</b>	<b>698.934</b>	<b>629.505</b>	<b>26.742</b>	<b>186.404</b>	<b>62.956</b>	<b>1.052.337</b>

Nota: Des de gener de 2014 l'activitat econòmica associada als contractes formalitzats per ETT correspon a la de l'empresa usuària i no a la de l'ETT, com s'havia fet fins ara.

**C.1.13. Distribució dels contractes convertits en indefinits segons contracte d'origen, edat, sexe i sector d'activitat econòmica. Acumulat any. Catalunya**

gener-maig de 2018

Tipus de contracte	Total		Edat del treballador a l'inici del contracte o de la conversió				
	Total	%	<=19 anys	>19<=24	>=25<30	>=30<45	>=45 anys
<b>Conversió en indefinits</b>							
Obra o servei	12.435	20,18	121	1.050	1.942	5.926	3.396
Eventuals circumstàncies producció	44.488	72,18	1.318	6.741	8.209	19.122	9.098
Interinitat	2.189	3,55	25	288	423	966	487
Temporal persones amb discapacitat	402	0,65	3	25	41	134	199
Inserció	4	0,01	0	0	1	1	2
Relleu	291	0,47	0	8	52	166	65
Jubilació parcial	2	0,00	0	0	0	0	2
Substitució jubilació 64 anys	7	0,01	0	1	2	4	0
Pràctiques	1.484	2,41	4	420	858	190	12
Formació	289	0,47	8	111	124	43	3
Altres	43	0,07	0	0	2	21	20
<b>Total</b>	<b>61.634</b>	<b>100,00</b>	<b>1.479</b>	<b>8.644</b>	<b>11.654</b>	<b>26.573</b>	<b>13.284</b>

Tipus de contracte	Total		Sexe		Sector d'activitat econòmica (CCAIE-2009)			
	Total	%	Homes	Dones	Agricultura	Indústria	Construcció	Serveis
<b>Conversió en indefinits</b>								
Obra o servei	12.435	20,18	7.867	4.568	230	1.985	2.349	7.871
Eventuals circumstàncies producció	44.488	72,18	24.175	20.313	447	7.253	2.339	34.449
Interinitat	2.189	3,55	805	1.384	4	313	17	1.855
Temporal persones amb discapacitat	402	0,65	262	140	4	52	15	331
Inserció	4	0,01	4	0	0	0	1	3
Relleu	291	0,47	154	137	0	73	3	215
Jubilació parcial	2	0,00	2	0	0	0	0	2
Substitució jubilació 64 anys	7	0,01	0	7	0	0	0	7
Pràctiques	1.484	2,41	765	719	3	307	51	1.123
Formació	289	0,47	180	109	1	66	33	189
Altres	43	0,07	22	21	0	2	4	37
<b>Total</b>	<b>61.634</b>	<b>100,00</b>	<b>34.236</b>	<b>27.398</b>	<b>689</b>	<b>10.051</b>	<b>4.812</b>	<b>46.082</b>

Nota: Des de gener de 2014 l'activitat econòmica associada als contractes formalitzats per ETT correspon a la de l'empresa usuària i no a la de l'ETT, com s'havia fet fins ara.

### C.1.14. Contractes temporals segons la durada del contracte (en mesos). Acumulat any. Catalunya

gener-maig de 2018

Tipus de contracte	Total	<=1	>1 a <=3	>3 a <=6	>6 a <=12	>12 a <=18	>18 a <=24	>24	Indeterm.
Obra o servei	413.767	88.458	7.685	9.662	10.748	329	346	1.227	295.312
Eventuals circumstàncies producció	541.767	319.399	95.311	104.080	22.879	98	0	0	0
Interinitat	166.298	88.620	4.715	3.443	1.633	134	65	407	67.281
Temporal persones amb discapacitat	1.906	0	0	0	1.843	51	3	9	0
Inserció	292	0	3	231	34	0	0	24	0
Relleu	1.503	16	24	32	81	72	102	1.176	0
Jubilació parcial	2.903	28	5	14	37	51	113	2.196	459
Substitució jubilació 64 anys	18	0	0	0	17	1	0	0	0
Pràctiques	5.088	0	0	3.263	1.514	50	261	0	0
Formació	657	0	0	132	457	23	28	17	0
Altres	1.585	100	20	265	673	3	16	26	482
<b>Total</b>	<b>1.135.784</b>	<b>496.621</b>	<b>107.763</b>	<b>121.122</b>	<b>39.916</b>	<b>812</b>	<b>934</b>	<b>5.082</b>	<b>363.534</b>

### C.1.15. Distribució dels contractes per províncies. Acumulat any. Catalunya <sup>(1)</sup>

gener-maig de 2018

Províncies	Total	Indefinits <sup>(2)</sup>	%Total	Temporals	%Total
Barcelona	1.022.277	151.345	14,80	870.932	85,20
Girona	113.398	19.179	16,91	94.219	83,09
Lleida	64.356	7.786	12,10	56.570	87,90
Tarragona	128.408	14.345	11,17	114.063	88,83
<b>Catalunya</b>	<b>1.328.439</b>	<b>192.655</b>	<b>14,50</b>	<b>1.135.784</b>	<b>85,50</b>

(1) La distribució dels contractes per províncies es fa a partir del municipi del lloc de treball.

(2) Inclou els contractes convertits en indefinits.

### C.1.16. Evolució dels contractes per províncies. Acumulat any. Catalunya <sup>(1) (2)</sup>

gener-maig de 2018

Províncies	Total contractes		Variació	
	Any actual	Any anterior	Absoluta	Relativa(%)
Barcelona	1.022.277	942.710	79.567	8,44
Girona	113.398	112.456	942	0,84
Lleida	64.356	68.006	-3.650	-5,37
Tarragona	128.408	125.370	3.038	2,42
<b>Catalunya</b>	<b>1.328.439</b>	<b>1.248.542</b>	<b>79.897</b>	<b>6,40</b>

(1) La distribució dels contractes per províncies es fa a partir del municipi del lloc de treball.

(2) Inclou els contractes convertits en indefinits.

### C.2.1. Contractes per modalitat. Barcelona (1)

maig de 2018

Tipus de contracte	Dades mensuals		Acumulats		Variacions			
	Mes actual	Mes anterior	Any actual	Any anterior	Mes anterior		Acumulat any anterior	
					Absoluta	Relativa(%)	Absoluta	Relativa(%)
<b>Contractació indefinida</b>								
Ordinari temps indefinit	21.197	19.985	101.338	89.644	1.212	6,06	11.694	13,04
Foment de la contractació indefinida	690	645	3.441	3.847	45	6,98	-406	-10,55
Indefinit persones amb discapacitat	149	136	649	741	13	9,56	-92	-12,42
Convertits en indefinits	9.101	8.906	45.917	42.402	195	2,19	3.515	8,29
<b>Total indefinits</b>	<b>31.137</b>	<b>29.672</b>	<b>151.345</b>	<b>136.634</b>	<b>1.465</b>	<b>4,94</b>	<b>14.711</b>	<b>10,77</b>
<b>Contractació temporal</b>								
Obra o servei	68.311	62.106	317.681	296.619	6.205	9,99	21.062	7,10
Eventuals circumstàncies producció	93.660	79.127	402.907	370.167	14.533	18,37	32.740	8,84
Interinitat	29.882	24.485	139.276	128.137	5.397	22,04	11.139	8,69
Temporal persones amb discapacita	335	255	1.458	1.384	80	31,37	74	5,35
Inserció	53	35	230	197	18	51,43	33	16,75
Relleu	203	249	1.134	1.061	-46	-18,47	73	6,88
Jubilació parcial	449	453	2.134	1.785	-4	-0,88	349	19,55
Substitució jubilació 64 anys	1	0	9	15	1	-	-6	-40,00
Pràctiques	940	657	4.265	4.868	283	43,07	-603	-12,39
Formació	109	97	524	781	12	12,37	-257	-32,91
Altres	422	143	1.314	1.062	279	195,10	252	23,73
<b>Total temporals</b>	<b>194.365</b>	<b>167.607</b>	<b>870.932</b>	<b>806.076</b>	<b>26.758</b>	<b>15,96</b>	<b>64.856</b>	<b>8,05</b>
<b>Total contractació</b>	<b>225.502</b>	<b>197.279</b>	<b>1.022.277</b>	<b>942.710</b>	<b>28.223</b>	<b>14,31</b>	<b>79.567</b>	<b>8,44</b>

(1) La distribució dels contractes per províncies es fa a partir del municipi del lloc de treball.

**C.2.2. Distribució dels contractes per modalitat, edat, sexe i sector d'activitat econòmica. Barcelona <sup>(1)</sup>**

maig de 2018

Tipus de contracte	Total		Edat del treballador a l'inici del contracte				
	Total	%	<=19 anys	>19<=24	>=25<30	>=30<45	>=45 anys
<b>Contractació indefinida</b>							
Ordinari temps indefinit	21.197	9,40	843	2.827	3.722	9.243	4.562
Foment de la contractació indefinida	690	0,31	50	112	121	28	379
Indefinit persones amb discapacitat	149	0,07	3	7	17	58	64
Convertits en indefinits	9.101	4,04	225	1.284	1.780	3.904	1.908
<b>Total indefinits</b>	<b>31.137</b>	<b>13,81</b>	<b>1.121</b>	<b>4.230</b>	<b>5.640</b>	<b>13.233</b>	<b>6.913</b>
<b>Contractació temporal</b>							
Obra o servei	68.311	30,29	3.909	11.995	10.180	26.613	15.614
Eventuals circumstàncies producció	93.660	41,53	6.322	20.498	15.629	34.430	16.781
Interinitat	29.882	13,25	1.090	6.500	6.383	9.797	6.112
Temporal persones amb discapacitat	335	0,15	6	36	31	126	136
Inserció	53	0,02	4	3	7	18	21
Relleu	203	0,09	0	18	35	103	47
Jubilació parcial	449	0,20	0	0	0	0	449
Substitució jubilació 64 anys	1	0,00	0	0	0	1	0
Pràctiques	940	0,42	37	480	324	90	9
Formació	109	0,05	23	63	23	0	0
Altres	422	0,19	0	102	196	72	52
<b>Total temporals</b>	<b>194.365</b>	<b>86,19</b>	<b>11.391</b>	<b>39.695</b>	<b>32.808</b>	<b>71.250</b>	<b>39.221</b>
<b>Total contractació</b>	<b>225.502</b>	<b>100,00</b>	<b>12.512</b>	<b>43.925</b>	<b>38.448</b>	<b>84.483</b>	<b>46.134</b>

Tipus de contracte	Sexe		Sector d'activitat econòmica (CCAEE-2009)				Acumulat any	
	Homes	Dones	Agricultura	Indústria	Construcció	Serveis	Total	%
<b>Contractació indefinida</b>								
Ordinari temps indefinit	11.756	9.441	96	1.875	1.170	18.056	101.338	9,91
Foment de la contractació indefinida	341	349	2	81	56	551	3.441	0,34
Indefinit persones amb discapacitat	92	57	2	15	10	122	649	0,06
Convertits en indefinits	4.998	4.103	51	1.391	612	7.047	45.917	4,49
<b>Total indefinits</b>	<b>17.187</b>	<b>13.950</b>	<b>151</b>	<b>3.362</b>	<b>1.848</b>	<b>25.776</b>	<b>151.345</b>	<b>14,80</b>
<b>Contractació temporal</b>								
Obra o servei	40.095	28.216	1.103	9.396	5.882	51.930	317.681	31,08
Eventuals circumstàncies producció	48.695	44.965	133	12.363	1.467	79.697	402.907	39,41
Interinitat	8.776	21.106	10	2.060	48	27.764	139.276	13,62
Temporal persones amb discapacitat	202	133	1	22	6	306	1.458	0,14
Inserció	32	21	0	6	2	45	230	0,02
Relleu	83	120	1	15	2	185	1.134	0,11
Jubilació parcial	252	197	1	136	9	303	2.134	0,21
Substitució jubilació 64 anys	0	1	0	0	0	1	9	0,00
Pràctiques	457	483	0	108	36	796	4.265	0,42
Formació	50	59	0	15	4	90	524	0,05
Altres	178	244	0	5	3	414	1.314	0,13
<b>Total temporals</b>	<b>98.820</b>	<b>95.545</b>	<b>1.249</b>	<b>24.126</b>	<b>7.459</b>	<b>161.531</b>	<b>870.932</b>	<b>85,20</b>
<b>Total contractació</b>	<b>116.007</b>	<b>109.495</b>	<b>1.400</b>	<b>27.488</b>	<b>9.307</b>	<b>187.307</b>	<b>1.022.277</b>	<b>100,00</b>

(1) La distribució dels contractes per províncies es fa a partir del municipi del lloc de treball.

Nota: Des de gener de 2014 l'activitat econòmica associada als contractes formalitzats per ETT correspon a la de l'empresa usuària i no a la de l'ETT, com s'havia fet fins ara.

**C.2.3. Contractes temporals segons durada del contracte (en mesos). Barcelona <sup>(1)</sup>**

maig de 2018

Tipus de contracte	Total	<=1	>1 a <=3	>3 a <=6	>6 a <=12	>12 a <=18	>18 a <=24	>24	Indeterm.
Obra o servei	68.311	20.277	1.371	1.241	753	56	60	181	44.372
Eventuals circumstàncies producció	93.660	56.906	14.743	19.523	2.474	14	0	0	0
Interinitat	29.882	17.528	897	693	232	19	11	85	10.417
Temporal persones amb discapacitat	335	0	0	0	328	7	0	0	0
Inserció	53	0	1	43	9	0	0	0	0
Relleu	203	3	3	4	17	5	14	157	0
Jubilació parcial	449	4	1	3	9	10	18	335	69
Substitució jubilació 64 anys	1	0	0	0	1	0	0	0	0
Pràctiques	940	0	0	603	267	13	57	0	0
Formació	109	0	0	27	75	5	0	2	0
Altres	422	29	2	40	296	1	0	2	52
<b>Total</b>	<b>194.365</b>	<b>94.747</b>	<b>17.018</b>	<b>22.177</b>	<b>4.461</b>	<b>130</b>	<b>160</b>	<b>762</b>	<b>54.910</b>

(1) La distribució dels contractes per províncies es fa a partir del municipi del lloc de treball.

### C.3.1. Contractes per modalitat. Girona (1)

maig de 2018

Tipus de contracte	Dades mensuals		Acumulats		Variacions			
	Mes	Mes	Any	Any	Mes anterior		Acumulat any anterior	
	actual	anterior	actual	anterior	Absoluta	Relativa(%)	Absoluta	Relativa(%)
<b>Contractació indefinida</b>								
Ordinari temps indefinit	2.842	2.539	12.539	11.067	303	11,93	1.472	13,30
Foment de la contractació indefinida	83	85	403	345	-2	-2,35	58	16,81
Indefinit persones amb discapacitat	28	17	99	88	11	64,71	11	12,50
Convertits en indefinits	1.329	1.261	6.138	5.434	68	5,39	704	12,96
<b>Total indefinits</b>	<b>4.282</b>	<b>3.902</b>	<b>19.179</b>	<b>16.934</b>	<b>380</b>	<b>9,74</b>	<b>2.245</b>	<b>13,26</b>
<b>Contractació temporal</b>								
Obra o servei	6.431	5.510	28.004	28.989	921	16,72	-985	-3,40
Eventuals circumstàncies producció	14.203	12.627	56.413	56.770	1.576	12,48	-357	-0,63
Interinitat	1.860	1.601	8.912	8.863	259	16,18	49	0,55
Temporal persones amb discapacita	35	23	125	137	12	52,17	-12	-8,76
Inserció	4	11	36	32	-7	-63,64	4	12,50
Relleu	23	29	139	108	-6	-20,69	31	28,70
Jubilació parcial	61	51	242	207	10	19,61	35	16,91
Substitució jubilació 64 anys	0	0	1	1	0	-	0	0,00
Pràctiques	41	43	210	224	-2	-4,65	-14	-6,25
Formació	20	21	84	144	-1	-4,76	-60	-41,67
Altres	22	10	53	47	12	120,00	6	12,77
<b>Total temporals</b>	<b>22.700</b>	<b>19.926</b>	<b>94.219</b>	<b>95.522</b>	<b>2.774</b>	<b>13,92</b>	<b>-1.303</b>	<b>-1,36</b>
<b>Total contractació</b>	<b>26.982</b>	<b>23.828</b>	<b>113.398</b>	<b>112.456</b>	<b>3.154</b>	<b>13,24</b>	<b>942</b>	<b>0,84</b>

(1) La distribució dels contractes per províncies es fa a partir del municipi del lloc de treball.



### C.3.2. Distribució dels contractes per modalitat, edat, sexe i sector d'activitat econòmica. Girona <sup>(1)</sup>

maig de 2018

Tipus de contracte	Total		Edat del treballador a l'inici del contracte				
	Total	%	<=19 anys	>19<=24	>=25<30	>=30<45	>=45 anys
<b>Contractació indefinida</b>							
Ordinari temps indefinit	2.842	10,53	181	459	399	1.123	680
Foment de la contractació indefinida	83	0,31	11	15	10	3	44
Indefinit persones amb discapacitat	28	0,10	1	1	3	6	17
Convertits en indefinits	1.329	4,93	45	180	245	577	282
<b>Total indefinits</b>	<b>4.282</b>	<b>15,87</b>	<b>238</b>	<b>655</b>	<b>657</b>	<b>1.709</b>	<b>1.023</b>
<b>Contractació temporal</b>							
Obra o servei	6.431	23,83	469	1.107	851	2.475	1.529
Eventuals circumstàncies producció	14.203	52,64	1.333	3.041	2.257	4.823	2.749
Interinitat	1.860	6,89	44	297	341	654	524
Temporal persones amb discapacitat	35	0,13	0	4	2	16	13
Inserció	4	0,01	0	0	1	2	1
Relleu	23	0,09	0	3	7	6	7
Jubilació parcial	61	0,23	0	0	0	0	61
Substitució jubilació 64 anys	0	0,00	0	0	0	0	0
Pràctiques	41	0,15	3	24	8	5	1
Formació	20	0,07	6	8	5	1	0
Altres	22	0,08	0	6	7	7	2
<b>Total temporals</b>	<b>22.700</b>	<b>84,13</b>	<b>1.855</b>	<b>4.490</b>	<b>3.479</b>	<b>7.989</b>	<b>4.887</b>
<b>Total contractació</b>	<b>26.982</b>	<b>100,00</b>	<b>2.093</b>	<b>5.145</b>	<b>4.136</b>	<b>9.698</b>	<b>5.910</b>

Tipus de contracte	Sexe		Sector d'activitat econòmica (CNAE-2009)				Acumulat any	
	Homes	Dones	Agricultura	Indústria	Construcció	Serveis	Total	%
<b>Contractació indefinida</b>								
Ordinari temps indefinit	1.540	1.302	55	238	144	2.405	12.539	11,06
Foment de la contractació indefinida	44	39	0	10	12	61	403	0,36
Indefinit persones amb discapacitat	18	10	0	4	4	20	99	0,09
Convertits en indefinits	709	620	21	259	116	933	6.138	5,41
<b>Total indefinits</b>	<b>2.311</b>	<b>1.971</b>	<b>76</b>	<b>511</b>	<b>276</b>	<b>3.419</b>	<b>19.179</b>	<b>16,91</b>
<b>Contractació temporal</b>								
Obra o servei	3.888	2.543	221	792	710	4.708	28.004	24,70
Eventuals circumstàncies producció	7.517	6.686	93	3.018	363	10.729	56.413	49,75
Interinitat	529	1.331	4	206	5	1.645	8.912	7,86
Temporal persones amb discapacitat	24	11	1	4	1	29	125	0,11
Inserció	2	2	0	0	0	4	36	0,03
Relleu	12	11	0	4	0	19	139	0,12
Jubilació parcial	33	28	1	25	2	33	242	0,21
Substitució jubilació 64 anys	0	0	0	0	0	0	1	0,00
Pràctiques	21	20	0	6	2	33	210	0,19
Formació	8	12	0	7	0	13	84	0,07
Altres	8	14	0	0	0	22	53	0,05
<b>Total temporals</b>	<b>12.042</b>	<b>10.658</b>	<b>320</b>	<b>4.062</b>	<b>1.083</b>	<b>17.235</b>	<b>94.219</b>	<b>83,09</b>
<b>Total contractació</b>	<b>14.353</b>	<b>12.629</b>	<b>396</b>	<b>4.573</b>	<b>1.359</b>	<b>20.654</b>	<b>113.398</b>	<b>100,00</b>

(1) La distribució dels contractes per províncies es fa a partir del municipi del lloc de treball.

Nota: Des de gener de 2014 l'activitat econòmica associada als contractes formalitzats per ETT correspon a la de l'empresa usuària i no a la de l'ETT, com s'havia fet fins ara.

**C.3.3. Contractes temporals segons durada del contracte (en mesos). Girona <sup>(1)</sup>**

maig de 2018

Tipus de contracte	Total	<=1	>1 a <=3	>3 a <=6	>6 a <=12	>12 a <=18	>18 a <=24	>24	Indeterm.
Obra o servei	6.431	1.042	103	159	55	2	2	21	5.047
Eventuals circumstàncies producció	14.203	6.686	2.413	4.610	491	3	0	0	0
Interinitat	1.860	707	65	60	19	2	0	1	1.006
Temporal persones amb discapacitat	35	0	0	0	34	1	0	0	0
Inserció	4	0	0	4	0	0	0	0	0
Relleu	23	0	0	0	0	0	1	22	0
Jubilació parcial	61	0	0	0	1	0	6	43	11
Substitució jubilació 64 anys	0	0	0	0	0	0	0	0	0
Pràctiques	41	0	0	30	9	0	2	0	0
Formació	20	0	0	1	14	0	5	0	0
Altres	22	5	0	4	7	0	0	0	6
<b>Total</b>	<b>22.700</b>	<b>8.440</b>	<b>2.581</b>	<b>4.868</b>	<b>630</b>	<b>8</b>	<b>16</b>	<b>87</b>	<b>6.070</b>

(1) La distribució dels contractes per províncies es fa a partir del municipi del lloc de treball.

### C.4.1. Contractes per modalitat. Lleida (1)

maig de 2018

Tipus de contracte	Dades mensuals		Acumulats		Variacions			
	Mes actual	Mes anterior	Any actual	Any anterior	Mes anterior		Acumulat any anterior	
					Absoluta	Relativa(%)	Absoluta	Relativa(%)
<b>Contractació indefinida</b>								
Ordinari temps indefinit	815	763	3.768	3.659	52	6,82	109	2,98
Foment de la contractació indefinida	56	42	243	212	14	33,33	31	14,62
Indefinit persones amb discapacitat	5	10	44	60	-5	-50,00	-16	-26,67
Convertits en indefinits	727	718	3.731	3.269	9	1,25	462	14,13
<b>Total indefinits</b>	<b>1.603</b>	<b>1.533</b>	<b>7.786</b>	<b>7.200</b>	<b>70</b>	<b>4,57</b>	<b>586</b>	<b>8,14</b>
<b>Contractació temporal</b>								
Obra o servei	11.964	3.710	28.470	32.475	8.254	222,48	-4.005	-12,33
Eventuals circumstàncies producció	5.369	4.371	22.551	23.227	998	22,83	-676	-2,91
Interinitat	951	814	4.927	4.504	137	16,83	423	9,39
Temporal persones amb discapacita	30	22	111	101	8	36,36	10	9,90
Inserció	4	3	14	18	1	33,33	-4	-22,22
Relleu	15	13	70	53	2	15,38	17	32,08
Jubilació parcial	39	38	172	138	1	2,63	34	24,64
Substitució jubilació 64 anys	1	1	7	7	0	0,00	0	0,00
Pràctiques	30	26	157	184	4	15,38	-27	-14,67
Formació	1	0	20	30	1	-	-10	-33,33
Altres	43	5	71	69	38	760,00	2	2,90
<b>Total temporals</b>	<b>18.447</b>	<b>9.003</b>	<b>56.570</b>	<b>60.806</b>	<b>9.444</b>	<b>104,90</b>	<b>-4.236</b>	<b>-6,97</b>
<b>Total contractació</b>	<b>20.050</b>	<b>10.536</b>	<b>64.356</b>	<b>68.006</b>	<b>9.514</b>	<b>90,30</b>	<b>-3.650</b>	<b>-5,37</b>

(1) La distribució dels contractes per províncies es fa a partir del municipi del lloc de treball.

### C.4.2.Distribució dels contractes per modalitat, edat, sexe i sector d'activitat econòmica. Lleida <sup>(1)</sup>

maig de 2018

Tipus de contracte	Total		Edat del treballador a l'inici del contracte				
	Total	%	<=19 anys	>19<=24	>=25<30	>=30<45	>=45 anys
<b>Contractació indefinida</b>							
Ordinari temps indefinit	815	4,06	35	85	107	353	235
Foment de la contractació indefinida	56	0,28	3	13	9	0	31
Indefinit persones amb discapacitat	5	0,02	0	0	0	2	3
Convertits en indefinits	727	3,63	10	91	124	322	180
<b>Total indefinits</b>	<b>1.603</b>	<b>8,00</b>	<b>48</b>	<b>189</b>	<b>240</b>	<b>677</b>	<b>449</b>
<b>Contractació temporal</b>							
Obra o servei	11.964	59,67	412	1.108	1.082	5.383	3.979
Eventuals circumstàncies producció	5.369	26,78	441	985	742	1.985	1.216
Interinitat	951	4,74	21	158	179	401	192
Temporal persones amb discapacitat	30	0,15	0	1	1	11	17
Inserció	4	0,02	0	1	1	2	0
Relleu	15	0,07	0	1	3	7	4
Jubilació parcial	39	0,19	0	0	0	0	39
Substitució jubilació 64 anys	1	0,00	0	0	0	1	0
Pràctiques	30	0,15	4	15	8	3	0
Formació	1	0,00	0	1	0	0	0
Altres	43	0,21	0	17	19	4	3
<b>Total temporals</b>	<b>18.447</b>	<b>92,00</b>	<b>878</b>	<b>2.287</b>	<b>2.035</b>	<b>7.797</b>	<b>5.450</b>
<b>Total contractació</b>	<b>20.050</b>	<b>100,00</b>	<b>926</b>	<b>2.476</b>	<b>2.275</b>	<b>8.474</b>	<b>5.899</b>

Tipus de contracte	Sexe		Sector d'activitat econòmica (CCAIE-2009)				Acumulat any	
	Homes	Dones	Agricultura	Indústria	Construcció	Serveis	Total	%
<b>Contractació indefinida</b>								
Ordinari temps indefinit	502	313	138	87	50	540	3.768	5,85
Foment de la contractació indefinida	40	16	4	6	6	40	243	0,38
Indefinit persones amb discapacitat	5	0	0	1	1	3	44	0,07
Convertits en indefinits	447	280	42	146	67	472	3.731	5,80
<b>Total indefinits</b>	<b>994</b>	<b>609</b>	<b>184</b>	<b>240</b>	<b>124</b>	<b>1.055</b>	<b>7.786</b>	<b>12,10</b>
<b>Contractació temporal</b>								
Obra o servei	8.913	3.051	8.021	630	445	2.868	28.470	44,24
Eventuals circumstàncies producció	3.186	2.183	207	607	270	4.285	22.551	35,04
Interinitat	237	714	4	76	1	870	4.927	7,66
Temporal persones amb discapacitat	20	10	0	4	1	25	111	0,17
Inserció	1	3	1	0	0	3	14	0,02
Relleu	9	6	0	3	0	12	70	0,11
Jubilació parcial	20	19	0	14	2	23	172	0,27
Substitució jubilació 64 anys	0	1	0	0	0	1	7	0,01
Pràctiques	13	17	0	1	2	27	157	0,24
Formació	0	1	0	0	0	1	20	0,03
Altres	16	27	0	0	2	41	71	0,11
<b>Total temporals</b>	<b>12.415</b>	<b>6.032</b>	<b>8.233</b>	<b>1.335</b>	<b>723</b>	<b>8.156</b>	<b>56.570</b>	<b>87,90</b>
<b>Total contractació</b>	<b>13.409</b>	<b>6.641</b>	<b>8.417</b>	<b>1.575</b>	<b>847</b>	<b>9.211</b>	<b>64.356</b>	<b>100,00</b>

(1) La distribució dels contractes per províncies es fa a partir del municipi del lloc de treball.

Nota: Des de gener de 2014 l'activitat econòmica associada als contractes formalitzats per ETT correspon a la de l'empresa usuària i no a la de l'ETT, com s'havia fet fins ara.

**C.4.3. Contractes temporals segons durada del contracte (en mesos). Lleida <sup>(1)</sup>**

maig de 2018

Tipus de contracte	Total	<=1	>1 a <=3	>3 a <=6	>6 a <=12	>12 a <=18	>18 a <=24	>24	Indeterm.
Obra o servei	11.964	259	131	71	92	4	0	7	11.400
Eventuals circumstàncies producció	5.369	2.804	1.177	1.179	208	1	0	0	0
Interinitat	951	323	40	26	5	0	0	3	554
Temporal persones amb discapacitat	30	0	0	0	28	1	0	1	0
Inserció	4	0	1	1	2	0	0	0	0
Relleu	15	0	0	0	0	1	0	14	0
Jubilació parcial	39	0	0	0	0	0	2	25	12
Substitució jubilació 64 anys	1	0	0	0	0	1	0	0	0
Pràctiques	30	0	0	24	6	0	0	0	0
Formació	1	0	0	0	1	0	0	0	0
Altres	43	4	0	3	36	0	0	0	0
<b>Total</b>	<b>18.447</b>	<b>3.390</b>	<b>1.349</b>	<b>1.304</b>	<b>378</b>	<b>8</b>	<b>2</b>	<b>50</b>	<b>11.966</b>

(1) La distribució dels contractes per províncies es fa a partir del municipi del lloc de treball.

### C.5.1. Contractes per modalitat. Tarragona (1)

maig de 2018

Tipus de contracte	Dades mensuals		Acumulats		Variacions			
	Mes actual	Mes anterior	Any actual	Any anterior	Mes anterior		Acumulat any anterior	
					Absoluta	Relativa(%)	Absoluta	Relativa(%)
<b>Contractació indefinida</b>								
Ordinari temps indefinit	1.812	1.582	7.981	7.871	230	14,54	110	1,40
Foment de la contractació indefinida	104	78	421	443	26	33,33	-22	-4,97
Indefinit persones amb discapacitat	32	12	95	87	20	166,67	8	9,20
Convertits en indefinits	1.213	1.141	5.848	4.825	72	6,31	1.023	21,20
<b>Total indefinits</b>	<b>3.161</b>	<b>2.813</b>	<b>14.345</b>	<b>13.226</b>	<b>348</b>	<b>12,37</b>	<b>1.119</b>	<b>8,46</b>
<b>Contractació temporal</b>								
Obra o servei	10.410	7.418	39.612	41.108	2.992	40,33	-1.496	-3,64
Eventuals circumstàncies producció	14.725	12.188	59.896	56.858	2.537	20,82	3.038	5,34
Interinitat	2.679	2.311	13.183	12.934	368	15,92	249	1,93
Temporal persones amb discapacita	49	40	212	197	9	22,50	15	7,61
Inserció	6	0	12	0	6	-	12	-
Relleu	32	37	160	122	-5	-13,51	38	31,15
Jubilació parcial	73	74	355	240	-1	-1,35	115	47,92
Substitució jubilació 64 anys	0	0	1	6	0	-	-5	-83,33
Pràctiques	64	70	456	490	-6	-8,57	-34	-6,94
Formació	6	4	29	66	2	50,00	-37	-56,06
Altres	66	16	147	123	50	312,50	24	19,51
<b>Total temporals</b>	<b>28.110</b>	<b>22.158</b>	<b>114.063</b>	<b>112.144</b>	<b>5.952</b>	<b>26,86</b>	<b>1.919</b>	<b>1,71</b>
<b>Total contractació</b>	<b>31.271</b>	<b>24.971</b>	<b>128.408</b>	<b>125.370</b>	<b>6.300</b>	<b>25,23</b>	<b>3.038</b>	<b>2,42</b>

(1) La distribució dels contractes per províncies es fa a partir del municipi del lloc de treball.

**C.5.2.Distribució dels contractes per modalitat, edat, sexe i sector d'activitat econòmica. Tarragona <sup>(1)</sup>**

maig de 2018

Tipus de contracte	Total		Edat del treballador a l'inici del contracte				
	Total	%	<=19 anys	>19<=24	>=25<30	>=30<45	>=45 anys
<b>Contractació indefinida</b>							
Ordinari temps indefinit	1.812	5,79	96	270	271	734	441
Foment de la contractació indefinida	104	0,33	8	24	19	8	45
Indefinit persones amb discapacitat	32	0,10	0	1	4	10	17
Convertits en indefinits	1.213	3,88	21	146	207	540	299
<b>Total indefinits</b>	<b>3.161</b>	<b>10,11</b>	<b>125</b>	<b>441</b>	<b>501</b>	<b>1.292</b>	<b>802</b>
<b>Contractació temporal</b>							
Obra o servei	10.410	33,29	549	1.547	1.317	4.112	2.885
Eventuals circumstàncies producció	14.725	47,09	1.063	2.913	2.237	5.507	3.005
Interinitat	2.679	8,57	73	437	493	1.002	674
Temporal persones amb discapacitat	49	0,16	4	4	5	13	23
Inserció	6	0,02	0	0	2	2	2
Relleu	32	0,10	0	3	4	21	4
Jubilació parcial	73	0,23	0	0	0	0	73
Substitució jubilació 64 anys	0	0,00	0	0	0	0	0
Pràctiques	64	0,20	2	28	27	7	0
Formació	6	0,02	0	5	1	0	0
Altres	66	0,21	0	18	26	16	6
<b>Total temporals</b>	<b>28.110</b>	<b>89,89</b>	<b>1.691</b>	<b>4.955</b>	<b>4.112</b>	<b>10.680</b>	<b>6.672</b>
<b>Total contractació</b>	<b>31.271</b>	<b>100,00</b>	<b>1.816</b>	<b>5.396</b>	<b>4.613</b>	<b>11.972</b>	<b>7.474</b>

Tipus de contracte	Sexe		Sector d'activitat econòmica (CCAE-2009)				Acumulat any	
	Homes	Dones	Agricultura	Indústria	Construcció	Serveis	Total	%
<b>Contractació indefinida</b>								
Ordinari temps indefinit	988	824	46	127	69	1.570	7.981	6,22
Foment de la contractació indefinida	48	56	2	2	6	94	421	0,33
Indefinit persones amb discapacitat	18	14	0	2	0	30	95	0,07
Convertits en indefinits	655	558	23	215	111	864	5.848	4,55
<b>Total indefinits</b>	<b>1.709</b>	<b>1.452</b>	<b>71</b>	<b>346</b>	<b>186</b>	<b>2.558</b>	<b>14.345</b>	<b>11,17</b>
<b>Contractació temporal</b>								
Obra o servei	6.753	3.657	2.100	1.432	1.060	5.818	39.612	30,85
Eventuals circumstàncies producció	7.705	7.020	157	3.020	268	11.280	59.896	46,65
Interinitat	715	1.964	6	405	7	2.261	13.183	10,27
Temporal persones amb discapacitat	31	18	1	12	1	35	212	0,17
Inserció	5	1	0	0	0	6	12	0,01
Relleu	12	20	0	8	1	23	160	0,12
Jubilació parcial	51	22	0	45	1	27	355	0,28
Substitució jubilació 64 anys	0	0	0	0	0	0	1	0,00
Pràctiques	30	34	0	15	1	48	456	0,36
Formació	5	1	0	1	0	5	29	0,02
Altres	25	41	0	0	0	66	147	0,11
<b>Total temporals</b>	<b>15.332</b>	<b>12.778</b>	<b>2.264</b>	<b>4.938</b>	<b>1.339</b>	<b>19.569</b>	<b>114.063</b>	<b>88,83</b>
<b>Total contractació</b>	<b>17.041</b>	<b>14.230</b>	<b>2.335</b>	<b>5.284</b>	<b>1.525</b>	<b>22.127</b>	<b>128.408</b>	<b>100,00</b>

(1) La distribució dels contractes per províncies es fa a partir del municipi del lloc de treball.

Nota: Des de gener de 2014 l'activitat econòmica associada als contractes formalitzats per ETT correspon a la de l'empresa usuària i no a la de l'ETT, com s'havia fet fins ara.

**C.5.3. Contractes temporals segons durada del contracte (en mesos). Tarragona <sup>(1)</sup>**

maig de 2018

Tipus de contracte	Total	<=1	>1 a <=3	>3 a <=6	>6 a <=12	>12 a <=18	>18 a <=24	>24	Indeterm.
Obra o servei	10.410	1.042	119	149	102	0	12	16	8.970
Eventuals circumstàncies producció	14.725	8.171	2.475	3.755	323	1	0	0	0
Interinitat	2.679	1.271	91	77	29	1	1	4	1.205
Temporal persones amb discapacitat	49	0	0	0	48	0	0	1	0
Inserció	6	0	0	0	0	0	0	6	0
Relleu	32	1	1	2	3	1	2	22	0
Jubilació parcial	73	1	0	0	2	1	3	53	13
Substitució jubilació 64 anys	0	0	0	0	0	0	0	0	0
Pràctiques	64	0	0	39	23	0	2	0	0
Formació	6	0	0	1	3	1	0	1	0
Altres	66	0	0	11	45	0	0	0	10
<b>Total</b>	<b>28.110</b>	<b>10.486</b>	<b>2.686</b>	<b>4.034</b>	<b>578</b>	<b>5</b>	<b>20</b>	<b>103</b>	<b>10.198</b>

(1) La distribució dels contractes per províncies es fa a partir del municipi del lloc de treball.



### C.6.1. Contractes per modalitat. ST Barcelona (1)

maig de 2018

Tipus de contracte	Dades mensuals		Acumulats		Variacions			
	Mes actual	Mes anterior	Any actual	Any anterior	Mes anterior		Acumulat any anterior	
					Absoluta	Relativa(%)	Absoluta	Relativa(%)
<b>Contractació indefinida</b>								
Ordinari temps indefinit	20.086	18.985	96.087	85.185	1.101	5,80	10.902	12,80
Foment de la contractació indefinida	635	580	3.137	3.496	55	9,48	-359	-10,27
Indefinit persones amb discapacitat	137	125	599	686	12	9,60	-87	-12,68
Convertits en indefinits	8.392	8.090	42.154	38.961	302	3,73	3.193	8,20
<b>Total indefinits</b>	<b>29.250</b>	<b>27.780</b>	<b>141.977</b>	<b>128.328</b>	<b>1.470</b>	<b>5,29</b>	<b>13.649</b>	<b>10,64</b>
<b>Contractació temporal</b>								
Obra o servei	63.774	58.040	296.780	275.324	5.734	9,88	21.456	7,79
Eventuals circumstàncies producció	87.975	74.536	379.068	348.238	13.439	18,03	30.830	8,85
Interinitat	28.382	23.174	132.051	121.868	5.208	22,47	10.183	8,36
Temporal persones amb discapacita	313	235	1.361	1.269	78	33,19	92	7,25
Inserció	52	33	226	195	19	57,58	31	15,90
Relleu	186	239	1.054	971	-53	-22,18	83	8,55
Jubilació parcial	410	428	1.965	1.626	-18	-4,21	339	20,85
Substitució jubilació 64 anys	1	0	8	14	1	-	-6	-42,86
Pràctiques	900	619	4.055	4.628	281	45,40	-573	-12,38
Formació	107	93	503	725	14	15,05	-222	-30,62
Altres	382	142	1.257	1.040	240	169,01	217	20,87
<b>Total temporals</b>	<b>182.482</b>	<b>157.539</b>	<b>818.328</b>	<b>755.898</b>	<b>24.943</b>	<b>15,83</b>	<b>62.430</b>	<b>8,26</b>
<b>Total contractació</b>	<b>211.732</b>	<b>185.319</b>	<b>960.305</b>	<b>884.226</b>	<b>26.413</b>	<b>14,25</b>	<b>76.079</b>	<b>8,60</b>

ST Barcelona: Alt Penedès, Baix Llobregat, Barcelonès, Garraf, Maresme, Vallès Occidental i Vallès Oriental.

(1) La distribució dels contractes per territori es fa a partir del municipi del lloc de treball.

### C.6.2. Distribució dels contractes per modalitat, edat, sexe i sector d'activitat econòmica. ST Barcelona <sup>(1)</sup>

maig de 2018

Tipus de contracte	Total		Edat del treballador a l'inici del contracte				
	Total	%	<=19 anys	>19<=24	>=25<30	>=30<45	>=45 anys
<b>Contractació indefinida</b>							
Ordinari temps indefinit	20.086	9,49	781	2.684	3.567	8.785	4.269
Foment de la contractació indefinida	635	0,30	49	103	112	26	345
Indefinit persones amb discapacitat	137	0,06	2	6	16	54	59
Convertits en indefinits	8.392	3,96	197	1.167	1.667	3.613	1.748
<b>Total indefinits</b>	<b>29.250</b>	<b>13,81</b>	<b>1.029</b>	<b>3.960</b>	<b>5.362</b>	<b>12.478</b>	<b>6.421</b>
<b>Contractació temporal</b>							
Obra o servei	63.774	30,12	3.462	11.090	9.570	25.000	14.652
Eventuals circumstàncies producció	87.975	41,55	5.685	19.232	14.781	32.498	15.779
Interinitat	28.382	13,40	1.034	6.174	6.092	9.260	5.822
Temporal persones amb discapacitat	313	0,15	5	33	28	117	130
Inserció	52	0,02	4	2	7	18	21
Relleu	186	0,09	0	15	31	93	47
Jubilació parcial	410	0,19	0	0	0	0	410
Substitució jubilació 64 anys	1	0,00	0	0	0	1	0
Pràctiques	900	0,43	37	461	307	88	7
Formació	107	0,05	22	62	23	0	0
Altres	382	0,18	0	87	178	66	51
<b>Total temporals</b>	<b>182.482</b>	<b>86,19</b>	<b>10.249</b>	<b>37.156</b>	<b>31.017</b>	<b>67.141</b>	<b>36.919</b>
<b>Total contractació</b>	<b>211.732</b>	<b>100,00</b>	<b>11.278</b>	<b>41.116</b>	<b>36.379</b>	<b>79.619</b>	<b>43.340</b>

Tipus de contracte	Sexe		Sector d'activitat econòmica (CCE-2009)				Acumulat any	
	Homes	Dones	Agricultura	Indústria	Construcció	Serveis	Total	%
<b>Contractació indefinida</b>								
Ordinari temps indefinit	11.107	8.979	70	1.651	1.095	17.270	96.087	10,01
Foment de la contractació indefinida	315	320	0	67	53	515	3.137	0,33
Indefinit persones amb discapacitat	82	55	1	10	10	116	599	0,06
Convertits en indefinits	4.607	3.785	38	1.166	560	6.628	42.154	4,39
<b>Total indefinits</b>	<b>16.111</b>	<b>13.139</b>	<b>109</b>	<b>2.894</b>	<b>1.718</b>	<b>24.529</b>	<b>141.977</b>	<b>14,78</b>
<b>Contractació temporal</b>								
Obra o servei	37.569	26.205	988	7.919	5.596	49.271	296.780	30,90
Eventuals circumstàncies producció	45.595	42.380	90	10.690	1.317	75.878	379.068	39,47
Interinitat	8.350	20.032	5	1.951	45	26.381	132.051	13,75
Temporal persones amb discapacitat	187	126	1	13	5	294	1.361	0,14
Inserció	32	20	0	6	2	44	226	0,02
Relleu	75	111	0	12	2	172	1.054	0,11
Jubilació parcial	235	175	0	122	8	280	1.965	0,20
Substitució jubilació 64 anys	0	1	0	0	0	1	8	0,00
Pràctiques	438	462	0	101	35	764	4.055	0,42
Formació	49	58	0	15	4	88	503	0,05
Altres	169	213	0	5	3	374	1.257	0,13
<b>Total temporals</b>	<b>92.699</b>	<b>89.783</b>	<b>1.084</b>	<b>20.834</b>	<b>7.017</b>	<b>153.547</b>	<b>818.328</b>	<b>85,22</b>
<b>Total contractació</b>	<b>108.810</b>	<b>102.922</b>	<b>1.193</b>	<b>23.728</b>	<b>8.735</b>	<b>178.076</b>	<b>960.305</b>	<b>100,00</b>

ST Barcelona: Alt Penedès, Baix Llobregat, Barcelonès, Garraf, Maresme, Vallès Occidental i Vallès Oriental.

(1) La distribució dels contractes per territori es fa a partir del municipi del lloc de treball.

Nota: Des de gener de 2014 l'activitat econòmica associada als contractes formalitzats per ETT correspon a la de l'empresa usuària i no a la de l'ETT, com s'havia fet fins ara.

**C.6.3. Contractes temporals segons durada del contracte (en mesos). ST Barcelona <sup>(1)</sup>**

maig de 2018

Tipus de contracte	Total	<=1	>1 a <=3	>3 a <=6	>6 a <=12	>12 a <=18	>18 a <=24	>24	Indeterm.
Obra o servei	63.774	19.029	1.294	1.172	714	52	51	173	41.289
Eventuals circumstàncies producció	87.975	53.787	13.613	18.294	2.267	14	0	0	0
Interinitat	28.382	16.786	862	650	223	16	11	84	9.750
Temporal persones amb discapacitat	313	0	0	0	308	5	0	0	0
Inserció	52	0	1	42	9	0	0	0	0
Relleu	186	3	3	4	17	4	13	142	0
Jubilació parcial	410	3	1	3	8	9	17	301	68
Substitució jubilació 64 anys	1	0	0	0	1	0	0	0	0
Pràctiques	900	0	0	588	259	13	40	0	0
Formació	107	0	0	27	73	5	0	2	0
Altres	382	29	2	40	257	1	0	2	51
<b>Total</b>	<b>182.482</b>	<b>89.637</b>	<b>15.776</b>	<b>20.820</b>	<b>4.136</b>	<b>119</b>	<b>132</b>	<b>704</b>	<b>51.158</b>

ST Barcelona: Alt Penedès, Baix Llobregat, Barcelonès, Garraf, Maresme, Vallès Occidental i Vallès Oriental.

(1) La distribució dels contractes per territori es fa a partir del municipi del lloc de treball.

### C.7.1. Contractes per modalitat. ST Girona (1)

maig de 2018

Tipus de contracte	Dades mensuals		Acumulats		Variacions			
	Mes actual	Mes anterior	Any actual	Any anterior	Mes anterior		Acumulat any anterior	
					Absoluta	Relativa(%)	Absoluta	Relativa(%)
<b>Contractació indefinida</b>								
Ordinari temps indefinit	2.812	2.510	12.346	10.823	302	12,03	1.523	14,07
Foment de la contractació indefinida	82	84	400	339	-2	-2,38	61	17,99
Indefinit persones amb discapacitat	28	17	99	87	11	64,71	12	13,79
Convertits en indefinits	1.296	1.221	5.988	5.304	75	6,14	684	12,90
<b>Total indefinits</b>	<b>4.218</b>	<b>3.832</b>	<b>18.833</b>	<b>16.553</b>	<b>386</b>	<b>10,07</b>	<b>2.280</b>	<b>13,77</b>
<b>Contractació temporal</b>								
Obra o servei	6.297	5.399	27.327	28.245	898	16,63	-918	-3,25
Eventuals circumstàncies producció	13.946	12.401	55.200	55.743	1.545	12,46	-543	-0,97
Interinitat	1.838	1.565	8.803	8.756	273	17,44	47	0,54
Temporal persones amb discapacita	33	23	123	133	10	43,48	-10	-7,52
Inserció	4	11	36	32	-7	-63,64	4	12,50
Relleu	23	28	136	107	-5	-17,86	29	27,10
Jubilació parcial	59	50	238	204	9	18,00	34	16,67
Substitució jubilació 64 anys	0	0	1	1	0	-	0	0,00
Pràctiques	41	43	212	218	-2	-4,65	-6	-2,75
Formació	16	21	79	139	-5	-23,81	-60	-43,17
Altres	22	10	52	46	12	120,00	6	13,04
<b>Total temporals</b>	<b>22.279</b>	<b>19.551</b>	<b>92.207</b>	<b>93.624</b>	<b>2.728</b>	<b>13,95</b>	<b>-1.417</b>	<b>-1,51</b>
<b>Total contractació</b>	<b>26.497</b>	<b>23.383</b>	<b>111.040</b>	<b>110.177</b>	<b>3.114</b>	<b>13,32</b>	<b>863</b>	<b>0,78</b>

ST Girona: Alt Empordà, Baix Empordà, Garrotxa, Gironès, Pla de l'Estany, Ripollès i Selva.

(1) La distribució dels contractes per territori es fa a partir del municipi del lloc de treball.

**C.7.2.Distribució dels contractes per modalitat, edat, sexe i sector d'activitat econòmica. ST Girona <sup>(1)</sup>**

maig de 2018

Tipus de contracte	Total		Edat del treballador a l'inici del contracte				
	Total	%	<=19 anys	>19<=24	>=25<30	>=30<45	>=45 anys
<b>Contractació indefinida</b>							
Ordinari temps indefinit	2.812	10,61	178	455	396	1.111	672
Foment de la contractació indefinida	82	0,31	11	15	10	3	43
Indefinit persones amb discapacitat	28	0,11	1	1	3	6	17
Convertits en indefinits	1.296	4,89	43	176	240	559	278
<b>Total indefinits</b>	<b>4.218</b>	<b>15,92</b>	<b>233</b>	<b>647</b>	<b>649</b>	<b>1.679</b>	<b>1.010</b>
<b>Contractació temporal</b>							
Obra o servei	6.297	23,76	458	1.082	833	2.419	1.505
Eventuals circumstàncies producció	13.946	52,63	1.304	2.980	2.215	4.741	2.706
Interinitat	1.838	6,94	43	295	336	647	517
Temporal persones amb discapacitat	33	0,12	0	4	2	15	12
Inserció	4	0,02	0	0	1	2	1
Relleu	23	0,09	0	3	7	6	7
Jubilació parcial	59	0,22	0	0	0	0	59
Substitució jubilació 64 anys	0	0,00	0	0	0	0	0
Pràctiques	41	0,15	3	24	8	5	1
Formació	16	0,06	4	8	4	0	0
Altres	22	0,08	0	6	7	7	2
<b>Total temporals</b>	<b>22.279</b>	<b>84,08</b>	<b>1.812</b>	<b>4.402</b>	<b>3.413</b>	<b>7.842</b>	<b>4.810</b>
<b>Total contractació</b>	<b>26.497</b>	<b>100,00</b>	<b>2.045</b>	<b>5.049</b>	<b>4.062</b>	<b>9.521</b>	<b>5.820</b>

Tipus de contracte	Sexe		Sector d'activitat econòmica (CCAEE-2009)				Acumulat any	
	Homes	Dones	Agricultura	Indústria	Construcció	Serveis	Total	%
<b>Contractació indefinida</b>								
Ordinari temps indefinit	1.525	1.287	55	242	139	2.376	12.346	11,12
Foment de la contractació indefinida	43	39	0	10	12	60	400	0,36
Indefinit persones amb discapacitat	18	10	0	4	4	20	99	0,09
Convertits en indefinits	696	600	20	256	112	908	5.988	5,39
<b>Total indefinits</b>	<b>2.282</b>	<b>1.936</b>	<b>75</b>	<b>512</b>	<b>267</b>	<b>3.364</b>	<b>18.833</b>	<b>16,96</b>
<b>Contractació temporal</b>								
Obra o servei	3.813	2.484	217	781	685	4.614	27.327	24,61
Eventuals circumstàncies producció	7.370	6.576	93	2.994	346	10.513	55.200	49,71
Interinitat	523	1.315	4	206	5	1.623	8.803	7,93
Temporal persones amb discapacitat	23	10	1	4	1	27	123	0,11
Inserció	2	2	0	0	0	4	36	0,03
Relleu	12	11	0	4	0	19	136	0,12
Jubilació parcial	32	27	1	24	2	32	238	0,21
Substitució jubilació 64 anys	0	0	0	0	0	0	1	0,00
Pràctiques	21	20	0	6	2	33	212	0,19
Formació	6	10	0	6	0	10	79	0,07
Altres	8	14	0	0	0	22	52	0,05
<b>Total temporals</b>	<b>11.810</b>	<b>10.469</b>	<b>316</b>	<b>4.025</b>	<b>1.041</b>	<b>16.897</b>	<b>92.207</b>	<b>83,04</b>
<b>Total contractació</b>	<b>14.092</b>	<b>12.405</b>	<b>391</b>	<b>4.537</b>	<b>1.308</b>	<b>20.261</b>	<b>111.040</b>	<b>100,00</b>

ST Girona: Alt Empordà, Baix Empordà, Garrotxa, Gironès, Pla de l'Estany, Ripollès i Selva.

(1) La distribució dels contractes per territori es fa a partir del municipi del lloc de treball.

Nota: Des de gener de 2014 l'activitat econòmica associada als contractes formalitzats per ETT correspon a la de l'empresa usuària i no a la de l'ETT, com s'havia fet fins ara.

**C.7.3. Contractes temporals segons durada del contracte (en mesos). ST Girona <sup>(1)</sup>**

maig de 2018

Tipus de contracte	Total	<=1	>1 a <=3	>3 a <=6	>6 a <=12	>12 a <=18	>18 a <=24	>24	Indeterm.
Obra o servei	6.297	1.010	98	157	53	2	2	21	4.954
Eventuals circumstàncies producció	13.946	6.571	2.358	4.542	472	3	0	0	0
Interinitat	1.838	707	62	58	18	2	0	1	990
Temporal persones amb discapacitat	33	0	0	0	33	0	0	0	0
Inserció	4	0	0	4	0	0	0	0	0
Relleu	23	0	0	0	0	0	1	22	0
Jubilació parcial	59	0	0	0	1	0	5	43	10
Substitució jubilació 64 anys	0	0	0	0	0	0	0	0	0
Pràctiques	41	0	0	30	9	0	2	0	0
Formació	16	0	0	1	10	0	5	0	0
Altres	22	5	0	4	7	0	0	0	6
<b>Total</b>	<b>22.279</b>	<b>8.293</b>	<b>2.518</b>	<b>4.796</b>	<b>603</b>	<b>7</b>	<b>15</b>	<b>87</b>	<b>5.960</b>

ST Girona: Alt Empordà, Baix Empordà, Garrotxa, Gironès, Pla de l'Estany, Ripollès i Selva.

(1) La distribució dels contractes per territori es fa a partir del municipi del lloc de treball.

### C.8.1. Contractes per modalitat. ST Tarragona (1)

maig de 2018

Tipus de contracte	Dades mensuals		Acumulats		Variacions			
	Mes	Mes	Any	Any	Mes anterior		Acumulat any anterior	
	actual	anterior	actual	anterior	Absoluta	Relativa(%)	Absoluta	Relativa(%)
<b>Contractació indefinida</b>								
Ordinari temps indefinit	1.629	1.413	7.052	6.918	216	15,29	134	1,94
Foment de la contractació indefinida	92	65	351	380	27	41,54	-29	-7,63
Indefinit persones amb discapacitat	28	8	76	76	20	250,00	0	0,00
Convertits en indefinits	960	934	4.667	3.888	26	2,78	779	20,04
<b>Total indefinits</b>	<b>2.709</b>	<b>2.420</b>	<b>12.146</b>	<b>11.262</b>	<b>289</b>	<b>11,94</b>	<b>884</b>	<b>7,85</b>
<b>Contractació temporal</b>								
Obra o servei	7.438	5.716	30.727	30.272	1.722	30,13	455	1,50
Eventuals circumstàncies producció	12.393	10.286	50.700	48.574	2.107	20,48	2.126	4,38
Interinitat	2.027	1.699	10.089	10.100	328	19,31	-11	-0,11
Temporal persones amb discapacita	37	34	177	161	3	8,82	16	9,94
Inserció	6	0	12	0	6	-	12	-
Relleu	30	32	136	97	-2	-6,25	39	40,21
Jubilació parcial	62	65	293	196	-3	-4,62	97	49,49
Substitució jubilació 64 anys	0	0	1	6	0	-	-5	-83,33
Pràctiques	55	55	386	403	0	0,00	-17	-4,22
Formació	3	3	19	48	0	0,00	-29	-60,42
Altres	65	12	129	96	53	441,67	33	34,38
<b>Total temporals</b>	<b>22.116</b>	<b>17.902</b>	<b>92.669</b>	<b>89.953</b>	<b>4.214</b>	<b>23,54</b>	<b>2.716</b>	<b>3,02</b>
<b>Total contractació</b>	<b>24.825</b>	<b>20.322</b>	<b>104.815</b>	<b>101.215</b>	<b>4.503</b>	<b>22,16</b>	<b>3.600</b>	<b>3,56</b>

ST Tarragona: Alt Camp, Baix Camp, Baix Penedès, Conca de Barberà, Priorat i Tarragonès.

(1) La distribució dels contractes per territori es fa a partir del municipi del lloc de treball.

**C.8.2.Distribució dels contractes per modalitat, edat, sexe i sector d'activitat econòmica. ST Tarragona <sup>(1)</sup>**

maig de 2018

Tipus de contracte	Total		Edat del treballador a l'inici del contracte				
	Total	%	<=19 anys	>19<=24	>=25<30	>=30<45	>=45 anys
<b>Contractació indefinida</b>							
Ordinari temps indefinit	1.629	6,56	94	257	253	644	381
Foment de la contractació indefinida	92	0,37	8	24	17	7	36
Indefinit persones amb discapacitat	28	0,11	0	1	4	8	15
Convertits en indefinits	960	3,87	19	116	175	436	214
<b>Total indefinits</b>	<b>2.709</b>	<b>10,91</b>	<b>121</b>	<b>398</b>	<b>449</b>	<b>1.095</b>	<b>646</b>
<b>Contractació temporal</b>							
Obra o servei	7.438	29,96	408	1.183	1.005	2.878	1.964
Eventuals circumstàncies producció	12.393	49,92	873	2.500	1.843	4.650	2.527
Interinitat	2.027	8,17	53	333	358	767	516
Temporal persones amb discapacitat	37	0,15	2	4	5	11	15
Inserció	6	0,02	0	0	2	2	2
Relleu	30	0,12	0	3	4	19	4
Jubilació parcial	62	0,25	0	0	0	0	62
Substitució jubilació 64 anys	0	0,00	0	0	0	0	0
Pràctiques	55	0,22	1	25	23	6	0
Formació	3	0,01	0	2	1	0	0
Altres	65	0,26	0	18	25	16	6
<b>Total temporals</b>	<b>22.116</b>	<b>89,09</b>	<b>1.337</b>	<b>4.068</b>	<b>3.266</b>	<b>8.349</b>	<b>5.096</b>
<b>Total contractació</b>	<b>24.825</b>	<b>100,00</b>	<b>1.458</b>	<b>4.466</b>	<b>3.715</b>	<b>9.444</b>	<b>5.742</b>

Tipus de contracte	Sexe		Sector d'activitat econòmica (CCAEE-2009)				Acumulat any	
	Homes	Dones	Agricultura	Indústria	Construcció	Serveis	Total	%
<b>Contractació indefinida</b>								
Ordinari temps indefinit	899	730	20	111	54	1.444	7.052	6,73
Foment de la contractació indefinida	40	52	1	1	5	85	351	0,33
Indefinit persones amb discapacitat	15	13	0	2	0	26	76	0,07
Convertits en indefinits	530	430	6	164	98	692	4.667	4,45
<b>Total indefinits</b>	<b>1.484</b>	<b>1.225</b>	<b>27</b>	<b>278</b>	<b>157</b>	<b>2.247</b>	<b>12.146</b>	<b>11,59</b>
<b>Contractació temporal</b>								
Obra o servei	4.719	2.719	623	1.264	833	4.718	30.727	29,32
Eventuals circumstàncies producció	6.449	5.944	45	2.508	221	9.619	50.700	48,37
Interinitat	586	1.441	4	373	4	1.646	10.089	9,63
Temporal persones amb discapacitat	24	13	0	7	1	29	177	0,17
Inserció	5	1	0	0	0	6	12	0,01
Relleu	11	19	0	7	1	22	136	0,13
Jubilació parcial	42	20	0	37	1	24	293	0,28
Substitució jubilació 64 anys	0	0	0	0	0	0	1	0,00
Pràctiques	25	30	0	10	1	44	386	0,37
Formació	3	0	0	0	0	3	19	0,02
Altres	24	41	0	0	0	65	129	0,12
<b>Total temporals</b>	<b>11.888</b>	<b>10.228</b>	<b>672</b>	<b>4.206</b>	<b>1.062</b>	<b>16.176</b>	<b>92.669</b>	<b>88,41</b>
<b>Total contractació</b>	<b>13.372</b>	<b>11.453</b>	<b>699</b>	<b>4.484</b>	<b>1.219</b>	<b>18.423</b>	<b>104.815</b>	<b>100,00</b>

ST Tarragona: Alt Camp, Baix Camp, Baix Penedès, Conca de Barberà, Priorat i Tarragonès.

(1) La distribució dels contractes per territori es fa a partir del municipi del lloc de treball.

Nota: Des de gener de 2014 l'activitat econòmica associada als contractes formalitzats per ETT correspon a la de l'empresa usuària i no a la de l'ETT, com s'havia fet fins ara.



**C.8.3. Contractes temporals segons durada del contracte (en mesos). ST Tarragona <sup>(1)</sup>**

maig de 2018

Tipus de contracte	Total	<=1	>1 a <=3	>3 a <=6	>6 a <=12	>12 a <=18	>18 a <=24	>24	Indeterm.
Obra o servei	7.438	907	93	115	74	0	12	12	6.225
Eventuals circumstàncies producció	12.393	6.794	2.071	3.280	247	1	0	0	0
Interinitat	2.027	894	67	59	22	1	1	4	979
Temporal persones amb discapacitat	37	0	0	0	37	0	0	0	0
Inserció	6	0	0	0	0	0	0	6	0
Relleu	30	1	1	2	3	1	1	21	0
Jubilació parcial	62	1	0	0	2	1	2	46	10
Substitució jubilació 64 anys	0	0	0	0	0	0	0	0	0
Pràctiques	55	0	0	31	22	0	2	0	0
Formació	3	0	0	0	2	0	0	1	0
Altres	65	0	0	11	45	0	0	0	9
<b>Total</b>	<b>22.116</b>	<b>8.597</b>	<b>2.232</b>	<b>3.498</b>	<b>454</b>	<b>4</b>	<b>18</b>	<b>90</b>	<b>7.223</b>

ST Tarragona: Alt Camp, Baix Camp, Baix Penedès, Conca de Barberà, Priorat i Tarragonès.

(1) La distribució dels contractes per territori es fa a partir del municipi del lloc de treball.

### C.9.1. Contractes per modalitat. ST Terres de l'Ebre (1)

maig de 2018

Tipus de contracte	Dades mensuals		Acumulats		Variacions			
	Mes actual	Mes anterior	Any actual	Any anterior	Mes anterior		Acumulat any anterior	
					Absoluta	Relativa(%)	Absoluta	Relativa(%)
<b>Contractació indefinida</b>								
Ordinari temps indefinit	183	169	929	953	14	8,28	-24	-2,52
Foment de la contractació indefinida	12	13	70	63	-1	-7,69	7	11,11
Indefinit persones amb discapacitat	4	4	19	11	0	0,00	8	72,73
Convertits en indefinits	253	207	1.181	937	46	22,22	244	26,04
<b>Total indefinits</b>	<b>452</b>	<b>393</b>	<b>2.199</b>	<b>1.964</b>	<b>59</b>	<b>15,01</b>	<b>235</b>	<b>11,97</b>
<b>Contractació temporal</b>								
Obra o servei	2.972	1.702	8.885	10.836	1.270	74,62	-1.951	-18,00
Eventuals circumstàncies producció	2.332	1.902	9.196	8.284	430	22,61	912	11,01
Interinitat	652	612	3.094	2.834	40	6,54	260	9,17
Temporal persones amb discapacita	12	6	35	36	6	100,00	-1	-2,78
Inserció	0	0	0	0	0	-	0	-
Relleu	2	5	24	25	-3	-60,00	-1	-4,00
Jubilació parcial	11	9	62	44	2	22,22	18	40,91
Substitució jubilació 64 anys	0	0	0	0	0	-	0	-
Pràctiques	9	15	70	87	-6	-40,00	-17	-19,54
Formació	3	1	10	18	2	200,00	-8	-44,44
Altres	1	4	18	27	-3	-75,00	-9	-33,33
<b>Total temporals</b>	<b>5.994</b>	<b>4.256</b>	<b>21.394</b>	<b>22.191</b>	<b>1.738</b>	<b>40,84</b>	<b>-797</b>	<b>-3,59</b>
<b>Total contractació</b>	<b>6.446</b>	<b>4.649</b>	<b>23.593</b>	<b>24.155</b>	<b>1.797</b>	<b>38,65</b>	<b>-562</b>	<b>-2,33</b>

ST Terres de l'Ebre: Baix Ebre, Montsià, Ribera d'Ebre i Terra Alta.

(1) La distribució dels contractes per territori es fa a partir del municipi del lloc de treball.

**C.9.2.Distribució dels contractes per modalitat, edat, sexe i sector d'activitat econòmica. ST Terres de l'Ebre (1)**

maig de 2018

Tipus de contracte	Total		Edat del treballador a l'inici del contracte				
	Total	%	<=19 anys	>19<=24	>=25<30	>=30<45	>=45 anys
<b>Contractació indefinida</b>							
Ordinari temps indefinit	183	2,84	2	13	18	90	60
Foment de la contractació indefinida	12	0,19	0	0	2	1	9
Indefinit persones amb discapacitat	4	0,06	0	0	0	2	2
Convertits en indefinits	253	3,92	2	30	32	104	85
<b>Total indefinits</b>	<b>452</b>	<b>7,01</b>	<b>4</b>	<b>43</b>	<b>52</b>	<b>197</b>	<b>156</b>
<b>Contractació temporal</b>							
Obra o servei	2.972	46,11	141	364	312	1.234	921
Eventuals circumstàncies producció	2.332	36,18	190	413	394	857	478
Interinitat	652	10,11	20	104	135	235	158
Temporal persones amb discapacitat	12	0,19	2	0	0	2	8
Inserció	0	0,00	0	0	0	0	0
Relleu	2	0,03	0	0	0	2	0
Jubilació parcial	11	0,17	0	0	0	0	11
Substitució jubilació 64 anys	0	0,00	0	0	0	0	0
Pràctiques	9	0,14	1	3	4	1	0
Formació	3	0,05	0	3	0	0	0
Altres	1	0,02	0	0	1	0	0
<b>Total temporals</b>	<b>5.994</b>	<b>92,99</b>	<b>354</b>	<b>887</b>	<b>846</b>	<b>2.331</b>	<b>1.576</b>
<b>Total contractació</b>	<b>6.446</b>	<b>100,00</b>	<b>358</b>	<b>930</b>	<b>898</b>	<b>2.528</b>	<b>1.732</b>

Tipus de contracte	Sexe		Sector d'activitat econòmica (CCAIE-2009)				Acumulat any	
	Homes	Dones	Agricultura	Indústria	Construcció	Serveis	Total	%
<b>Contractació indefinida</b>								
Ordinari temps indefinit	89	94	26	16	15	126	929	3,94
Foment de la contractació indefinida	8	4	1	1	1	9	70	0,30
Indefinit persones amb discapacitat	3	1	0	0	0	4	19	0,08
Convertits en indefinits	125	128	17	51	13	172	1.181	5,01
<b>Total indefinits</b>	<b>225</b>	<b>227</b>	<b>44</b>	<b>68</b>	<b>29</b>	<b>311</b>	<b>2.199</b>	<b>9,32</b>
<b>Contractació temporal</b>								
Obra o servei	2.034	938	1.477	168	227	1.100	8.885	37,66
Eventuals circumstàncies producció	1.256	1.076	112	512	47	1.661	9.196	38,98
Interinitat	129	523	2	32	3	615	3.094	13,11
Temporal persones amb discapacitat	7	5	1	5	0	6	35	0,15
Inserció	0	0	0	0	0	0	0	0,00
Relleu	1	1	0	1	0	1	24	0,10
Jubilació parcial	9	2	0	8	0	3	62	0,26
Substitució jubilació 64 anys	0	0	0	0	0	0	0	0,00
Pràctiques	5	4	0	5	0	4	70	0,30
Formació	2	1	0	1	0	2	10	0,04
Altres	1	0	0	0	0	1	18	0,08
<b>Total temporals</b>	<b>3.444</b>	<b>2.550</b>	<b>1.592</b>	<b>732</b>	<b>277</b>	<b>3.393</b>	<b>21.394</b>	<b>90,68</b>
<b>Total contractació</b>	<b>3.669</b>	<b>2.777</b>	<b>1.636</b>	<b>800</b>	<b>306</b>	<b>3.704</b>	<b>23.593</b>	<b>100,00</b>

ST Terres de l'Ebre: Baix Ebre, Montsià, Ribera d'Ebre i Terra Alta.

(1) La distribució dels contractes per territori es fa a partir del municipi del lloc de treball.

Nota: Des de gener de 2014 l'activitat econòmica associada als contractes formalitzats per ETT correspon a la de l'empresa usuària i no a la de l'ETT, com s'havia fet fins ara.

**C.9.3. Contractes temporals segons durada del contracte (en mesos). ST Terres de l'Ebre (1)**

maig de 2018

Tipus de contracte	Total	<=1	>1 a <=3	>3 a <=6	>6 a <=12	>12 a <=18	>18 a <=24	>24	Indeterm.
Obra o servei	2.972	135	26	34	28	0	0	4	2.745
Eventuals circumstàncies producció	2.332	1.377	404	475	76	0	0	0	0
Interinitat	652	377	24	18	7	0	0	0	226
Temporal persones amb discapacitat	12	0	0	0	11	0	0	1	0
Inserció	0	0	0	0	0	0	0	0	0
Relleu	2	0	0	0	0	0	1	1	0
Jubilació parcial	11	0	0	0	0	0	1	7	3
Substitució jubilació 64 anys	0	0	0	0	0	0	0	0	0
Pràctiques	9	0	0	8	1	0	0	0	0
Formació	3	0	0	1	1	1	0	0	0
Altres	1	0	0	0	0	0	0	0	1
<b>Total</b>	<b>5.994</b>	<b>1.889</b>	<b>454</b>	<b>536</b>	<b>124</b>	<b>1</b>	<b>2</b>	<b>13</b>	<b>2.975</b>

ST Terres de l'Ebre: Baix Ebre, Montsià, Ribera d'Ebre i Terra Alta.

(1) La distribució dels contractes per territori es fa a partir del municipi del lloc de treball.

### C.10.1. Contractes per modalitat. ST Lleida (1)

maig de 2018

Tipus de contracte	Dades mensuals		Acumulats		Variacions			
	Mes actual	Mes anterior	Any actual	Any anterior	Mes anterior		Acumulat any anterior	
					Absoluta	Relativa(%)	Absoluta	Relativa(%)
<b>Contractació indefinida</b>								
Ordinari temps indefinit	678	627	3.071	3.101	51	8,13	-30	-0,97
Foment de la contractació indefinida	51	38	217	185	13	34,21	32	17,30
Indefinit persones amb discapacitat	5	8	36	54	-3	-37,50	-18	-33,33
Convertits en indefinits	637	621	3.200	2.839	16	2,58	361	12,72
<b>Total indefinits</b>	<b>1.371</b>	<b>1.294</b>	<b>6.524</b>	<b>6.179</b>	<b>77</b>	<b>5,95</b>	<b>345</b>	<b>5,58</b>
<b>Contractació temporal</b>								
Obra o servei	11.528	3.314	25.623	29.447	8.214	247,86	-3.824	-12,99
Eventuals circumstàncies producció	4.343	3.361	17.752	18.314	982	29,22	-562	-3,07
Interinitat	855	722	4.376	3.995	133	18,42	381	9,54
Temporal persones amb discapacita	28	17	98	93	11	64,71	5	5,38
Inserció	3	1	10	12	2	200,00	-2	-16,67
Relleu	13	11	59	47	2	18,18	12	25,53
Jubilació parcial	38	34	156	122	4	11,76	34	27,87
Substitució jubilació 64 anys	0	1	5	7	-1	-100,00	-2	-28,57
Pràctiques	28	24	145	177	4	16,67	-32	-18,08
Formació	1	0	19	28	1	-	-9	-32,14
Altres	42	4	69	66	38	950,00	3	4,55
<b>Total temporals</b>	<b>16.879</b>	<b>7.489</b>	<b>48.312</b>	<b>52.308</b>	<b>9.390</b>	<b>125,38</b>	<b>-3.996</b>	<b>-7,64</b>
<b>Total contractació</b>	<b>18.250</b>	<b>8.783</b>	<b>54.836</b>	<b>58.487</b>	<b>9.467</b>	<b>107,79</b>	<b>-3.651</b>	<b>-6,24</b>

ST Lleida: Garrigues, Noguera, Pla d'Urgell, Segarra, Segrià i Urgell.

(1) La distribució dels contractes per territori es fa a partir del municipi del lloc de treball.

**C.10.2.Distribució dels contractes per modalitat, edat, sexe i sector d'activitat econòmica. ST Lleida <sup>(1)</sup>**

maig de 2018

Tipus de contracte	Total		Edat del treballador a l'inici del contracte				
	Total	%	<=19 anys	>19<=24	>=25<30	>=30<45	>=45 anys
<b>Contractació indefinida</b>							
Ordinari temps indefinit	678	3,72	31	72	89	291	195
Foment de la contractació indefinida	51	0,28	3	12	8	0	28
Indefinit persones amb discapacitat	5	0,03	0	0	0	2	3
Convertits en indefinits	637	3,49	8	77	109	282	161
<b>Total indefinits</b>	<b>1.371</b>	<b>7,51</b>	<b>42</b>	<b>161</b>	<b>206</b>	<b>575</b>	<b>387</b>
<b>Contractació temporal</b>							
Obra o servei	11.528	63,17	388	1.052	1.020	5.209	3.859
Eventuals circumstàncies producció	4.343	23,80	348	765	605	1.647	978
Interinitat	855	4,68	14	146	164	363	168
Temporal persones amb discapacitat	28	0,15	0	1	1	10	16
Inserció	3	0,02	0	0	1	2	0
Relleu	13	0,07	0	1	1	7	4
Jubilació parcial	38	0,21	0	0	0	0	38
Substitució jubilació 64 anys	0	0,00	0	0	0	0	0
Pràctiques	28	0,15	4	14	7	3	0
Formació	1	0,01	0	1	0	0	0
Altres	42	0,23	0	17	19	4	2
<b>Total temporals</b>	<b>16.879</b>	<b>92,49</b>	<b>754</b>	<b>1.997</b>	<b>1.818</b>	<b>7.245</b>	<b>5.065</b>
<b>Total contractació</b>	<b>18.250</b>	<b>100,00</b>	<b>796</b>	<b>2.158</b>	<b>2.024</b>	<b>7.820</b>	<b>5.452</b>

Tipus de contracte	Sexe		Sector d'activitat econòmica (CCAIE-2009)				Acumulat any	
	Homes	Dones	Agricultura	Indústria	Construcció	Serveis	Total	%
<b>Contractació indefinida</b>								
Ordinari temps indefinit	427	251	127	77	40	434	3.071	5,60
Foment de la contractació indefinida	37	14	4	4	6	37	217	0,40
Indefinit persones amb discapacitat	5	0	0	1	1	3	36	0,07
Convertits en indefinits	401	236	38	129	64	406	3.200	5,84
<b>Total indefinits</b>	<b>870</b>	<b>501</b>	<b>169</b>	<b>211</b>	<b>111</b>	<b>880</b>	<b>6.524</b>	<b>11,90</b>
<b>Contractació temporal</b>								
Obra o servei	8.654	2.874	7.988	538	347	2.655	25.623	46,73
Eventuals circumstàncies producció	2.611	1.732	170	550	217	3.406	17.752	32,37
Interinitat	212	643	4	73	0	778	4.376	7,98
Temporal persones amb discapacitat	19	9	0	4	0	24	98	0,18
Inserció	0	3	0	0	0	3	10	0,02
Relleu	7	6	0	2	0	11	59	0,11
Jubilació parcial	19	19	0	13	2	23	156	0,28
Substitució jubilació 64 anys	0	0	0	0	0	0	5	0,01
Pràctiques	12	16	0	1	2	25	145	0,26
Formació	0	1	0	0	0	1	19	0,03
Altres	15	27	0	0	2	40	69	0,13
<b>Total temporals</b>	<b>11.549</b>	<b>5.330</b>	<b>8.162</b>	<b>1.181</b>	<b>570</b>	<b>6.966</b>	<b>48.312</b>	<b>88,10</b>
<b>Total contractació</b>	<b>12.419</b>	<b>5.831</b>	<b>8.331</b>	<b>1.392</b>	<b>681</b>	<b>7.846</b>	<b>54.836</b>	<b>100,00</b>

ST Lleida: Garrigues, Noguera, Pla d'Urgell, Segarra, Segrià i Urgell.

(1) La distribució dels contractes per territori es fa a partir del municipi del lloc de treball.

Nota: Des de gener de 2014 l'activitat econòmica associada als contractes formalitzats per ETT correspon a la de l'empresa usuària i no a la de l'ETT, com s'havia fet fins ara.

**C.10.3. Contractes temporals segons durada del contracte (en mesos). ST Lleida <sup>(1)</sup>**

maig de 2018

Tipus de contracte	Total	<=1	>1 a <=3	>3 a <=6	>6 a <=12	>12 a <=18	>18 a <=24	>24	Indeterm.
Obra o servei	11.528	239	71	59	83	4	0	6	11.066
Eventuals circumstàncies producció	4.343	2.194	1.002	979	167	1	0	0	0
Interinitat	855	293	37	24	4	0	0	3	494
Temporal persones amb discapacitat	28	0	0	0	26	1	0	1	0
Inserció	3	0	0	1	2	0	0	0	0
Relleu	13	0	0	0	0	1	0	12	0
Jubilació parcial	38	0	0	0	0	0	2	24	12
Substitució jubilació 64 anys	0	0	0	0	0	0	0	0	0
Pràctiques	28	0	0	22	6	0	0	0	0
Formació	1	0	0	0	1	0	0	0	0
Altres	42	3	0	3	36	0	0	0	0
<b>Total</b>	<b>16.879</b>	<b>2.729</b>	<b>1.110</b>	<b>1.088</b>	<b>325</b>	<b>7</b>	<b>2</b>	<b>46</b>	<b>11.572</b>

ST Lleida: Garrigues, Noguera, Pla d'Urgell, Segarra, Segrià i Urgell.

(1) La distribució dels contractes per territori es fa a partir del municipi del lloc de treball.

### C.11.1. Contractes per modalitat. ST Catalunya Central (1)

maig de 2018

Tipus de contracte	Dades mensuals		Acumulats		Variacions			
	Mes actual	Mes anterior	Any actual	Any anterior	Mes anterior		Acumulat any anterior	
					Absoluta	Relativa(%)	Absoluta	Relativa(%)
<b>Contractació indefinida</b>								
Ordinari temps indefinit	1.137	1.025	5.378	4.558	112	10,93	820	17,99
Foment de la contractació indefinida	57	67	314	360	-10	-14,93	-46	-12,78
Indefinit persones amb discapacitat	12	11	50	55	1	9,09	-5	-9,09
Convertits en indefinits	735	839	3.895	3.549	-104	-12,40	346	9,75
<b>Total indefinits</b>	<b>1.941</b>	<b>1.942</b>	<b>9.637</b>	<b>8.522</b>	<b>-1</b>	<b>-0,05</b>	<b>1.115</b>	<b>13,08</b>
<b>Contractació temporal</b>								
Obra o servei	4.628	4.128	21.471	21.863	500	12,11	-392	-1,79
Eventuals circumstàncies producció	5.808	4.695	24.340	22.503	1.113	23,71	1.837	8,16
Interinitat	1.514	1.322	7.291	6.350	192	14,52	941	14,82
Temporal persones amb discapacita	23	21	99	120	2	9,52	-21	-17,50
Inserció	2	2	6	5	0	0,00	1	20,00
Relleu	18	11	83	92	7	63,64	-9	-9,78
Jubilació parcial	40	26	170	165	14	53,85	5	3,03
Substitució jubilació 64 anys	1	0	2	1	1	-	1	100,00
Pràctiques	40	40	212	242	0	0,00	-30	-12,40
Formació	2	4	21	57	-2	-50,00	-36	-63,16
Altres	40	1	57	23	39	3.900,00	34	147,83
<b>Total temporals</b>	<b>12.116</b>	<b>10.250</b>	<b>53.752</b>	<b>51.421</b>	<b>1.866</b>	<b>18,20</b>	<b>2.331</b>	<b>4,53</b>
<b>Total contractació</b>	<b>14.057</b>	<b>12.192</b>	<b>63.389</b>	<b>59.943</b>	<b>1.865</b>	<b>15,30</b>	<b>3.446</b>	<b>5,75</b>

ST Catalunya Central: Anoia, Bages, Berguedà, Osona i Solsonès.

(1) La distribució dels contractes per territori es fa a partir del municipi del lloc de treball.



**C.11.2.Distribució dels contractes per modalitat, edat, sexe i sector d'activitat econòmica. ST Catalunya Central <sup>(1)</sup>**

maig de 2018

Tipus de contracte	Total		Edat del treballador a l'inici del contracte				
	Total	%	<=19 anys	>19<=24	>=25<30	>=30<45	>=45 anys
<b>Contractació indefinida</b>							
Ordinari temps indefinit	1.137	8,09	66	147	158	468	298
Foment de la contractació indefinida	57	0,41	1	9	9	2	36
Indefinit persones amb discapacitat	12	0,09	1	1	1	4	5
Convertits en indefinits	735	5,23	29	123	114	303	166
<b>Total indefinits</b>	<b>1.941</b>	<b>13,81</b>	<b>97</b>	<b>280</b>	<b>282</b>	<b>777</b>	<b>505</b>
<b>Contractació temporal</b>							
Obra o servei	4.628	32,92	455	914	629	1.650	980
Eventuals circumstàncies producció	5.808	41,32	659	1.297	864	1.964	1.024
Interinitat	1.514	10,77	58	328	293	543	292
Temporal persones amb discapacitat	23	0,16	1	3	3	9	7
Inserció	2	0,01	0	2	0	0	0
Relleu	18	0,13	0	3	5	10	0
Jubilació parcial	40	0,28	0	0	0	0	40
Substitució jubilació 64 anys	1	0,01	0	0	0	1	0
Pràctiques	40	0,28	0	19	17	2	2
Formació	2	0,01	1	1	0	0	0
Altres	40	0,28	0	15	18	6	1
<b>Total temporals</b>	<b>12.116</b>	<b>86,19</b>	<b>1.174</b>	<b>2.582</b>	<b>1.829</b>	<b>4.185</b>	<b>2.346</b>
<b>Total contractació</b>	<b>14.057</b>	<b>100,00</b>	<b>1.271</b>	<b>2.862</b>	<b>2.111</b>	<b>4.962</b>	<b>2.851</b>

Tipus de contracte	Sexe		Sector d'activitat econòmica (CCAIE-2009)				Acumulat any	
	Homes	Dones	Agricultura	Indústria	Construcció	Serveis	Total	%
<b>Contractació indefinida</b>								
Ordinari temps indefinit	660	477	27	222	76	812	5.378	8,48
Foment de la contractació indefinida	27	30	2	15	3	37	314	0,50
Indefinit persones amb discapacitat	10	2	1	5	0	6	50	0,08
Convertits en indefinits	404	331	13	234	54	434	3.895	6,14
<b>Total indefinits</b>	<b>1.101</b>	<b>840</b>	<b>43</b>	<b>476</b>	<b>133</b>	<b>1.289</b>	<b>9.637</b>	<b>15,20</b>
<b>Contractació temporal</b>								
Obra o servei	2.594	2.034	120	1.507	304	2.697	21.471	33,87
Eventuals circumstàncies producció	3.166	2.642	50	1.721	160	3.877	24.340	38,40
Interinitat	434	1.080	5	112	3	1.394	7.291	11,50
Temporal persones amb discapacitat	15	8	0	9	1	13	99	0,16
Inserció	1	1	1	0	0	1	6	0,01
Relleu	9	9	1	4	0	13	83	0,13
Jubilació parcial	18	22	1	15	1	23	170	0,27
Substitució jubilació 64 anys	0	1	0	0	0	1	2	0,00
Pràctiques	19	21	0	7	1	32	212	0,33
Formació	1	1	0	0	0	2	21	0,03
Altres	9	31	0	0	0	40	57	0,09
<b>Total temporals</b>	<b>6.266</b>	<b>5.850</b>	<b>178</b>	<b>3.375</b>	<b>470</b>	<b>8.093</b>	<b>53.752</b>	<b>84,80</b>
<b>Total contractació</b>	<b>7.367</b>	<b>6.690</b>	<b>221</b>	<b>3.851</b>	<b>603</b>	<b>9.382</b>	<b>63.389</b>	<b>100,00</b>

ST Catalunya Central: Anoia, Bages, Berguedà, Osona i Solsonès.

(1) La distribució dels contractes per territori es fa a partir del municipi del lloc de treball.

Nota: Des de gener de 2014 l'activitat econòmica associada als contractes formalitzats per ETT correspon a la de l'empresa usuària i no a la de l'ETT, com s'havia fet fins ara.

### C.11.3. Contractes temporals segons durada del contracte (en mesos). ST Catalunya Central <sup>(1)</sup>

maig de 2018

Tipus de contracte	Total	<=1	>1 a <=3	>3 a <=6	>6 a <=12	>12 a <=18	>18 a <=24	>24	Indeterm.
Obra o servei	4.628	1.253	79	69	40	4	9	8	3.166
Eventuals circumstàncies producció	5.808	3.178	1.162	1.258	210	0	0	0	0
Interinitat	1.514	744	35	43	10	3	0	1	678
Temporal persones amb discapacitat	23	0	0	0	21	2	0	0	0
Inserció	2	0	1	1	0	0	0	0	0
Relleu	18	0	0	0	0	1	1	16	0
Jubilació parcial	40	1	0	0	1	1	1	35	1
Substitució jubilació 64 anys	1	0	0	0	0	1	0	0	0
Pràctiques	40	0	0	15	8	0	17	0	0
Formació	2	0	0	0	2	0	0	0	0
Altres	40	0	0	0	39	0	0	0	1
<b>Total</b>	<b>12.116</b>	<b>5.176</b>	<b>1.277</b>	<b>1.386</b>	<b>331</b>	<b>12</b>	<b>28</b>	<b>60</b>	<b>3.846</b>

ST Catalunya Central: Anoia, Bages, Berguedà, Osona i Solsonès.

(1) La distribució dels contractes per territori es fa a partir del municipi del lloc de treball.

### C.12.1. Contractes per modalitat. ST Alt Pirineu i Aran (1)

maig de 2018

Tipus de contracte	Dades mensuals		Acumulats		Variacions			
	Mes actual	Mes anterior	Any actual	Any anterior	Mes anterior		Acumulat any anterior	
					Absoluta	Relativa(%)	Absoluta	Relativa(%)
<b>Contractació indefinida</b>								
Ordinari temps indefinit	141	140	763	703	1	0,71	60	8,53
Foment de la contractació indefinida	4	3	19	24	1	33,33	-5	-20,83
Indefinit persones amb discapacitat	0	2	8	7	-2	-100,00	1	14,29
Convertits en indefinits	97	114	549	452	-17	-14,91	97	21,46
<b>Total indefinits</b>	<b>242</b>	<b>259</b>	<b>1.339</b>	<b>1.186</b>	<b>-17</b>	<b>-6,56</b>	<b>153</b>	<b>12,90</b>
<b>Contractació temporal</b>								
Obra o servei	479	445	2.954	3.204	34	7,64	-250	-7,80
Eventuals circumstàncies producció	1.160	1.132	5.511	5.366	28	2,47	145	2,70
Interinitat	104	117	594	535	-13	-11,11	59	11,03
Temporal persones amb discapacita	3	4	13	7	-1	-25,00	6	85,71
Inserció	0	2	2	3	-2	-100,00	-1	-33,33
Relleu	1	2	11	5	-1	-50,00	6	120,00
Jubilació parcial	2	4	19	13	-2	-50,00	6	46,15
Substitució jubilació 64 anys	0	0	1	0	0	-	1	-
Pràctiques	2	0	8	11	2	-	-3	-27,27
Formació	4	0	6	6	4	-	0	0,00
Altres	1	1	3	3	0	0,00	0	0,00
<b>Total temporals</b>	<b>1.756</b>	<b>1.707</b>	<b>9.122</b>	<b>9.153</b>	<b>49</b>	<b>2,87</b>	<b>-31</b>	<b>-0,34</b>
<b>Total contractació</b>	<b>1.998</b>	<b>1.966</b>	<b>10.461</b>	<b>10.339</b>	<b>32</b>	<b>1,63</b>	<b>122</b>	<b>1,18</b>

ST Alt Pirineu i Aran: Alt Urgell, Alta Ribagorça, Cerdanya, Pallars Jussà, Pallars Sobirà i Val d'Aran.

(1) La distribució dels contractes per territori es fa a partir del municipi del lloc de treball.

**C.12.2.Distribució dels contractes per modalitat, edat, sexe i sector d'activitat econòmica. ST Alt Pirineu i Aran <sup>(1)</sup>**

maig de 2018

Tipus de contracte	Total		Edat del treballador a l'inici del contracte				
	Total	%	<=19 anys	>19<=24	>=25<30	>=30<45	>=45 anys
<b>Contractació indefinida</b>							
Ordinari temps indefinit	141	7,06	3	13	18	64	43
Foment de la contractació indefinida	4	0,20	0	1	1	0	2
Indefinit persones amb discapacitat	0	0,00	0	0	0	0	0
Convertits en indefinits	97	4,85	3	12	19	46	17
<b>Total indefinits</b>	<b>242</b>	<b>12,11</b>	<b>6</b>	<b>26</b>	<b>38</b>	<b>110</b>	<b>62</b>
<b>Contractació temporal</b>							
Obra o servei	479	23,97	27	72	61	193	126
Eventuals circumstàncies producció	1.160	58,06	100	250	163	388	259
Interinitat	104	5,21	6	12	18	39	29
Temporal persones amb discapacitat	3	0,15	0	0	0	2	1
Inserció	0	0,00	0	0	0	0	0
Relleu	1	0,05	0	0	1	0	0
Jubilació parcial	2	0,10	0	0	0	0	2
Substitució jubilació 64 anys	0	0,00	0	0	0	0	0
Pràctiques	2	0,10	0	1	1	0	0
Formació	4	0,20	2	0	1	1	0
Altres	1	0,05	0	0	0	0	1
<b>Total temporals</b>	<b>1.756</b>	<b>87,89</b>	<b>135</b>	<b>335</b>	<b>245</b>	<b>623</b>	<b>418</b>
<b>Total contractació</b>	<b>1.998</b>	<b>100,00</b>	<b>141</b>	<b>361</b>	<b>283</b>	<b>733</b>	<b>480</b>

Tipus de contracte	Sexe		Sector d'activitat econòmica (CCAEE-2009)				Acumulat any	
	Homes	Dones	Agricultura	Indústria	Construcció	Serveis	Total	%
<b>Contractació indefinida</b>								
Ordinari temps indefinit	79	62	10	8	14	109	763	7,29
Foment de la contractació indefinida	3	1	0	1	0	3	19	0,18
Indefinit persones amb discapacitat	0	0	0	0	0	0	8	0,08
Convertits en indefinits	46	51	5	11	5	76	549	5,25
<b>Total indefinits</b>	<b>128</b>	<b>114</b>	<b>15</b>	<b>20</b>	<b>19</b>	<b>188</b>	<b>1.339</b>	<b>12,80</b>
<b>Contractació temporal</b>								
Obra o servei	266	213	32	73	105	269	2.954	28,24
Eventuals circumstàncies producció	656	504	30	33	60	1.037	5.511	52,68
Interinitat	23	81	0	0	1	103	594	5,68
Temporal persones amb discapacitat	2	1	0	0	1	2	13	0,12
Inserció	0	0	0	0	0	0	2	0,02
Relleu	1	0	0	0	0	1	11	0,11
Jubilació parcial	1	1	0	1	0	1	19	0,18
Substitució jubilació 64 anys	0	0	0	0	0	0	1	0,01
Pràctiques	1	1	0	0	0	2	8	0,08
Formació	2	2	0	1	0	3	6	0,06
Altres	1	0	0	0	0	1	3	0,03
<b>Total temporals</b>	<b>953</b>	<b>803</b>	<b>62</b>	<b>108</b>	<b>167</b>	<b>1.419</b>	<b>9.122</b>	<b>87,20</b>
<b>Total contractació</b>	<b>1.081</b>	<b>917</b>	<b>77</b>	<b>128</b>	<b>186</b>	<b>1.607</b>	<b>10.461</b>	<b>100,00</b>

ST Alt Pirineu i Aran: Alt Urgell, Alta Ribagorça, Cerdanya, Pallars Jussà, Pallars Sobirà i Val d'Aran.

(1) La distribució dels contractes per territori es fa a partir del municipi del lloc de treball.

Nota: Des de gener de 2014 l'activitat econòmica associada als contractes formalitzats per ETT correspon a la de l'empresa usuària i no a la de l'ETT, com s'havia fet fins ara.

**C.12.3. Contractes temporals segons durada del contracte (en mesos). ST Alt Pirineu i Aran <sup>(1)</sup>**

maig de 2018

Tipus de contracte	Total	<=1	>1 a <=3	>3 a <=6	>6 a <=12	>12 a <=18	>18 a <=24	>24	Indeterm.
Obra o servei	479	47	63	14	10	0	0	1	344
Eventuals circumstàncies producció	1.160	666	198	239	57	0	0	0	0
Interinitat	104	28	6	4	1	0	0	0	65
Temporal persones amb discapacitat	3	0	0	0	2	1	0	0	0
Inserció	0	0	0	0	0	0	0	0	0
Relleu	1	0	0	0	0	0	0	1	0
Jubilació parcial	2	0	0	0	0	0	1	0	1
Substitució jubilació 64 anys	0	0	0	0	0	0	0	0	0
Pràctiques	2	0	0	2	0	0	0	0	0
Formació	4	0	0	0	4	0	0	0	0
Altres	1	1	0	0	0	0	0	0	0
<b>Total</b>	<b>1.756</b>	<b>742</b>	<b>267</b>	<b>259</b>	<b>74</b>	<b>1</b>	<b>1</b>	<b>2</b>	<b>410</b>

ST Alt Pirineu i Aran: Alt Urgell, Alta Ribagorça, Cerdanya, Pallars Jussà, Pallars Sobirà i Val d'Aran.

(1) La distribució dels contractes per territori es fa a partir del municipi del lloc de treball.

### C.13.1. Contractes per modalitat. Espanya

maig de 2018

Tipus de contracte <sup>1)</sup>	Dades mensuals		Acumulats		Variacions			
	Mes actual	Mes anterior	Any actual	Any anterior	Mes anterior		Acumulat any anterior	
					Absoluta	Relativa(%)	Absoluta	Relativa(%)
<b>Contractació indefinida</b>								
Ordinari temps indefinit <sup>2)</sup>	125.787	118.628	587.658	506.740	7.159	6,03	80.918	15,97
Indefinit persones amb discapacitat	1.129	988	4.945	4.787	141	14,27	50.984	17,77
Convertits en indefinits	73.162	70.055	337.834	286.850	3.107	4,44	158	3,30
<b>Total indefinits</b>	<b>200.078</b>	<b>189.671</b>	<b>930.437</b>	<b>798.377</b>	<b>10.407</b>	<b>5,49</b>	<b>132.060</b>	<b>16,54</b>
<b>Contractació temporal</b>								
Obra o servei	760.665	653.538	3.248.179	3.263.629	107.127	16,39	-15.450	-0,47
Eventuals circumstàncies producció	933.612	783.889	3.821.993	3.645.907	149.723	19,10	176.086	4,83
Interinitat	136.287	122.713	646.864	622.630	13.574	11,06	24.234	3,89
Temporals persones amb discapacitat	2.462	2.184	10.981	10.522	278	12,73	459	4,36
Relleu	1.284	1.591	6.955	6.091	-307	-19,30	864	14,18
Jubilació parcial	2.826	3.152	14.262	12.420	-326	-10,34	1.842	14,83
Substitució jubilació 64 anys	46	44	242	338	2	4,55	-96	-28,40
Pràctiques	7.138	6.652	37.339	35.792	486	7,31	1.547	4,32
Formació	4.334	2.910	21.793	18.975	1.424	48,93	2.818	14,85
Altres <sup>3)</sup>	9.668	6.213	35.071	36.257	3.455	55,61	-1.186	-3,27
<b>Total temporals</b>	<b>1.858.322</b>	<b>1.582.886</b>	<b>7.843.679</b>	<b>7.652.561</b>	<b>275.436</b>	<b>17,40</b>	<b>191.118</b>	<b>2,50</b>
<b>Total contractació</b>	<b>2.058.400</b>	<b>1.772.557</b>	<b>8.774.116</b>	<b>8.450.938</b>	<b>285.843</b>	<b>16,13</b>	<b>323.178</b>	<b>3,82</b>

(1) Des de gener de 2013, el Servicio Público de Empleo Estatal publica únicament les modalitats de contracte que es detallen en la taula.

(2) Des de l'1 de gener de 2007 inclou contractes bonificats. Fins a desembre de 2006 no els inclouïa, de manera que els contractes bonificats quedaven comptabilitzats dins de l'epígraf de foment a la contractació indefinida.

(3) Des de l'1 d'agost de 2006 inclou els contractes d'Inserció

Font: Servicio Público de Empleo Estatal

### C.13.2. Contractes per tipus. Espanya

maig de 2018

Tipus de contracte	Dades mensuals		Acumulats		Variacions			
	Mes actual	Mes anterior	Any actual	Any anterior	Mes anterior		Acumulat any anterior	
					Absoluta	Relativa(%)	Absoluta	Relativa(%)
<b>Indefinits</b>	<b>200.078</b>	<b>189.671</b>	<b>930.437</b>	<b>798.377</b>	<b>10.407</b>	<b>5,49</b>	<b>132.060</b>	<b>16,54</b>
<b>Temporals</b>	<b>1.858.322</b>	<b>1.582.886</b>	<b>7.843.679</b>	<b>7.652.561</b>	<b>275.436</b>	<b>17,40</b>	<b>191.118</b>	<b>2,50</b>
<b>Total contractació</b>	<b>2.058.400</b>	<b>1.772.557</b>	<b>8.774.116</b>	<b>8.450.938</b>	<b>285.843</b>	<b>16,13</b>	<b>323.178</b>	<b>3,82</b>

### C.13.3. Contractes per tipus. Espanya sense Catalunya

maig de 2018

Tipus de contracte	Dades mensuals		Acumulats		Variacions			
	Mes actual	Mes anterior	Any actual	Any anterior	Mes anterior		Acumulat any anterior	
					Absoluta	Relativa(%)	Absoluta	Relativa(%)
<b>Indefinits</b>	<b>159.895</b>	<b>151.751</b>	<b>737.782</b>	<b>624.383</b>	<b>8.144</b>	<b>5,37</b>	<b>113.399</b>	<b>18,16</b>
<b>Temporals</b>	<b>1.594.700</b>	<b>1.364.192</b>	<b>6.707.895</b>	<b>6.578.013</b>	<b>230.508</b>	<b>16,90</b>	<b>129.882</b>	<b>1,97</b>
<b>Total contractació</b>	<b>1.754.595</b>	<b>1.515.943</b>	<b>7.445.677</b>	<b>7.202.396</b>	<b>238.652</b>	<b>15,74</b>	<b>243.281</b>	<b>3,38</b>

**C.13.4. Evolució mensual dels contractes registrats (2015-2018). Espanya**

maig de 2018

Any/mes	Mes					Acumulat any				
	Total	Indefinit <sup>(1)</sup>	%Total	Temporal	%Total	Total	Indefinit <sup>(1)</sup>	%Total	Temporal	%Total
<b>2015</b>										
Gener	1.367.795	120.239	8,79	1.247.556	91,21	1.367.795	120.239	8,79	1.247.556	91,21
Febrer	1.226.950	120.281	9,80	1.106.669	90,20	2.594.745	240.520	9,27	2.354.225	90,73
Març	1.441.775	144.291	10,01	1.297.484	89,99	4.036.520	384.811	9,53	3.651.709	90,47
Abril	1.440.381	123.459	8,57	1.316.922	91,43	5.476.901	508.270	9,28	4.968.631	90,72
<b>Maig</b>	<b>1.573.293</b>	<b>124.605</b>	<b>7,92</b>	<b>1.448.688</b>	<b>92,08</b>	<b>7.050.194</b>	<b>632.875</b>	<b>8,98</b>	<b>6.417.319</b>	<b>91,02</b>
Juny	1.726.117	126.856	7,35	1.599.261	92,65	8.776.311	759.731	8,66	8.016.580	91,34
Juliol	1.795.713	123.839	6,90	1.671.874	93,10	10.572.024	883.570	8,36	9.688.454	91,64
Agost	1.248.146	80.290	6,43	1.167.856	93,57	11.820.170	963.860	8,15	10.856.310	91,85
Setembre	1.795.742	152.928	8,52	1.642.814	91,48	13.615.912	1.116.788	8,20	12.499.124	91,80
Octubre	1.760.610	151.652	8,61	1.608.958	91,39	15.376.522	1.268.440	8,25	14.108.082	91,75
Novembre	1.604.843	132.867	8,28	1.471.976	91,72	16.981.365	1.401.307	8,25	15.580.058	91,75
Desembre	1.594.915	107.858	6,76	1.487.057	93,24	18.576.280	1.509.165	8,12	17.067.115	91,88
<b>2016</b>										
Gener	1.396.929	125.612	8,99	1.271.317	91,01	1.396.929	125.612	8,99	1.271.317	91,01
Febrer	1.377.480	139.364	10,12	1.238.116	89,88	2.774.409	264.976	9,55	2.509.433	90,45
Març	1.508.881	150.726	9,99	1.358.155	90,01	4.283.290	415.702	9,71	3.867.588	90,29
Abril	1.541.729	145.896	9,46	1.395.833	90,54	5.825.019	561.598	9,64	5.263.421	90,36
<b>Maig</b>	<b>1.748.449</b>	<b>145.760</b>	<b>8,34</b>	<b>1.602.689</b>	<b>91,66</b>	<b>7.573.468</b>	<b>707.358</b>	<b>9,34</b>	<b>6.866.110</b>	<b>90,66</b>
Juny	1.920.340	148.395	7,73	1.771.945	92,27	9.493.808	855.753	9,01	8.638.055	90,99
Juliol	1.816.271	137.390	7,56	1.678.881	92,44	11.310.079	993.143	8,78	10.316.936	91,22
Agost	1.451.789	105.129	7,24	1.346.660	92,76	12.761.868	1.098.272	8,61	11.663.596	91,39
Setembre	1.907.000	171.012	8,97	1.735.988	91,03	14.668.868	1.269.284	8,65	13.399.584	91,35
Octubre	1.867.360	166.830	8,93	1.700.530	91,07	16.536.228	1.436.114	8,68	15.100.114	91,32
Novembre	1.743.708	154.854	8,88	1.588.854	91,12	18.279.936	1.590.968	8,70	16.688.968	91,30
Desembre	1.699.018	122.294	7,20	1.576.724	92,80	19.978.954	1.713.262	8,58	18.265.692	91,42
<b>2017</b>										
Gener	1.633.592	150.162	9,19	1.483.430	90,81	1.633.592	150.162	9,19	1.483.430	90,81
Febrer	1.452.528	151.072	10,40	1.301.456	89,60	3.086.120	301.234	9,76	2.784.886	90,24
Març	1.732.773	178.428	10,30	1.554.345	89,70	4.818.893	479.662	9,95	4.339.231	90,05
Abril	1.604.476	151.448	9,44	1.453.028	90,56	6.423.369	631.110	9,83	5.792.259	90,17
<b>Maig</b>	<b>2.027.569</b>	<b>167.267</b>	<b>8,25</b>	<b>1.860.302</b>	<b>91,75</b>	<b>8.450.938</b>	<b>798.377</b>	<b>9,45</b>	<b>7.652.561</b>	<b>90,55</b>
Juny	2.089.520	166.462	7,97	1.923.058	92,03	10.540.458	964.839	9,15	9.575.619	90,85
Juliol	1.928.639	151.998	7,88	1.776.641	92,12	12.469.097	1.116.837	8,96	11.352.260	91,04
Agost	1.536.400	115.382	7,51	1.421.018	92,49	14.005.497	1.232.219	8,80	12.773.278	91,20
Setembre	1.993.267	192.690	9,67	1.800.577	90,33	15.998.764	1.424.909	8,91	14.573.855	91,09
Octubre	2.032.184	202.542	9,97	1.829.642	90,03	18.030.948	1.627.451	9,03	16.403.497	90,97
Novembre	1.818.339	170.732	9,39	1.647.607	90,61	19.849.287	1.798.183	9,06	18.051.104	90,94
Desembre	1.652.016	131.067	7,93	1.520.949	92,07	21.501.303	1.929.250	8,97	19.572.053	91,03
<b>2018</b>										
Gener	1.749.911	172.953	9,88	1.576.958	90,12	1.749.911	172.953	9,88	1.576.958	90,12
Febrer	1.546.402	174.287	11,27	1.372.115	88,73	3.296.313	347.240	10,53	2.949.073	89,47
Març	1.646.846	193.448	11,75	1.453.398	88,25	4.943.159	540.688	10,94	4.402.471	89,06
Abril	1.772.557	189.671	10,70	1.582.886	89,30	6.715.716	730.359	10,88	5.985.357	89,12
<b>Maig</b>	<b>2.058.400</b>	<b>200.078</b>	<b>9,72</b>	<b>1.858.322</b>	<b>90,28</b>	<b>8.774.116</b>	<b>930.437</b>	<b>10,60</b>	<b>7.843.679</b>	<b>89,40</b>
Juny										
Juliol										
Agost										
Setembre										
Octubre										
Novembre										
Desembre										

(1) Inclou els contractes convertits en indefinits.

Font: Servicio Público de Empleo Estatal.

**C.13.5. Evolució mensual dels contractes registrats (2015-2018). Espanya sense Catalunya**

maig de 2018

Any/mes	Mes					Acumulat any				
	Total	Indefinit <sup>(1)</sup>	%Total	Temporal	%Total	Total	Indefinit <sup>(1)</sup>	%Total	Temporal	%Total
<b>2015</b>										
Gener	1.162.043	94.216	8,11	1.067.827	91,89	1.162.043	94.216	8,11	1.067.827	91,89
Febrer	1.042.149	94.007	9,02	948.142	90,98	2.204.192	188.223	8,54	2.015.969	91,46
Març	1.223.176	112.271	9,18	1.110.905	90,82	3.427.368	300.494	8,77	3.126.874	91,23
Abril	1.230.874	96.737	7,86	1.134.137	92,14	4.658.242	397.231	8,53	4.261.011	91,47
<b>Maig</b>	<b>1.344.705</b>	<b>98.177</b>	<b>7,30</b>	<b>1.246.528</b>	<b>92,70</b>	<b>6.002.947</b>	<b>495.408</b>	<b>8,25</b>	<b>5.507.539</b>	<b>91,75</b>
Juny	1.464.435	100.263	6,85	1.364.172	93,15	7.467.382	595.671	7,98	6.871.711	92,02
Juliol	1.505.213	95.807	6,37	1.409.406	93,63	8.972.595	691.478	7,71	8.281.117	92,29
Agost	1.068.895	64.521	6,04	1.004.374	93,96	10.041.490	755.999	7,53	9.285.491	92,47
Setembre	1.548.584	120.203	7,76	1.428.381	92,24	11.590.074	876.202	7,56	10.713.872	92,44
Octubre	1.503.259	118.770	7,90	1.384.489	92,10	13.093.333	994.972	7,60	12.098.361	92,40
Novembre	1.371.864	104.223	7,60	1.267.641	92,40	14.465.197	1.099.195	7,60	13.366.002	92,40
Desembre	1.379.268	84.437	6,12	1.294.831	93,88	15.844.465	1.183.632	7,47	14.660.833	92,53
<b>2016</b>										
Gener	1.194.035	98.052	8,21	1.095.983	91,79	1.194.035	98.052	8,21	1.095.983	91,79
Febrer	1.162.087	108.814	9,36	1.053.273	90,64	2.356.122	206.866	8,78	2.149.256	91,22
Març	1.281.068	117.616	9,18	1.163.452	90,82	3.637.190	324.482	8,92	3.312.708	91,08
Abril	1.308.788	113.886	8,70	1.194.902	91,30	4.945.978	438.368	8,86	4.507.610	91,14
<b>Maig</b>	<b>1.487.878</b>	<b>113.269</b>	<b>7,61</b>	<b>1.374.609</b>	<b>92,39</b>	<b>6.433.856</b>	<b>551.637</b>	<b>8,57</b>	<b>5.882.219</b>	<b>91,43</b>
Juny	1.623.449	114.795	7,07	1.508.654	92,93	8.057.305	666.432	8,27	7.390.873	91,73
Juliol	1.515.419	106.176	7,01	1.409.243	92,99	9.572.724	772.608	8,07	8.800.116	91,93
Agost	1.242.701	84.299	6,78	1.158.402	93,22	10.815.425	856.907	7,92	9.958.518	92,08
Setembre	1.625.068	132.041	8,13	1.493.027	91,87	12.440.493	988.948	7,95	11.451.545	92,05
Octubre	1.599.918	130.678	8,17	1.469.240	91,83	14.040.411	1.119.626	7,97	12.920.785	92,03
Novembre	1.477.818	121.621	8,23	1.356.197	91,77	15.518.229	1.241.247	8,00	14.276.982	92,00
Desembre	1.474.167	95.981	6,51	1.378.186	93,49	16.992.396	1.337.228	7,87	15.655.168	92,13
<b>2017</b>										
Gener	1.407.002	117.939	8,38	1.289.063	91,62	1.407.002	117.939	8,38	1.289.063	91,62
Febrer	1.230.159	118.158	9,61	1.112.001	90,39	2.637.161	236.097	8,95	2.401.064	91,05
Març	1.470.152	140.142	9,53	1.330.010	90,47	4.107.313	376.239	9,16	3.731.074	90,84
Abril	1.362.656	117.414	8,62	1.245.242	91,38	5.469.969	493.653	9,02	4.976.316	90,98
<b>Maig</b>	<b>1.732.427</b>	<b>130.730</b>	<b>7,55</b>	<b>1.601.697</b>	<b>92,45</b>	<b>7.202.396</b>	<b>624.383</b>	<b>8,67</b>	<b>6.578.013</b>	<b>91,33</b>
Juny	1.764.388	130.069	7,37	1.634.319	92,63	8.966.784	754.452	8,41	8.212.332	91,59
Juliol	1.613.412	117.743	7,30	1.495.669	92,70	10.580.196	872.195	8,24	9.708.001	91,76
Agost	1.316.516	92.801	7,05	1.223.715	92,95	11.896.712	964.996	8,11	10.931.716	91,89
Setembre	1.700.806	150.434	8,84	1.550.372	91,16	13.597.518	1.115.430	8,20	12.482.088	91,80
Octubre	1.734.335	161.504	9,31	1.572.831	90,69	15.331.853	1.276.934	8,33	14.054.919	91,67
Novembre	1.549.733	136.011	8,78	1.413.722	91,22	16.881.586	1.412.945	8,37	15.468.641	91,63
Desembre	1.432.558	104.766	7,31	1.327.792	92,69	18.314.144	1.517.711	8,29	16.796.433	91,71
<b>2018</b>										
Gener	1.487.285	136.722	9,19	1.350.563	90,81	1.487.285	136.722	9,19	1.350.563	90,81
Febrer	1.305.310	137.260	10,52	1.168.050	89,48	2.792.595	273.982	9,81	2.518.613	90,19
Març	1.382.544	152.154	11,01	1.230.390	88,99	4.175.139	426.136	10,21	3.749.003	89,79
Abril	1.515.943	151.751	10,01	1.364.192	89,99	5.691.082	577.887	10,15	5.113.195	89,85
<b>Maig</b>	<b>1.754.595</b>	<b>159.895</b>	<b>9,11</b>	<b>1.594.700</b>	<b>90,89</b>	<b>7.445.677</b>	<b>737.782</b>	<b>9,91</b>	<b>6.707.895</b>	<b>90,09</b>
Juny										
Juliol										
Agost										
Setembre										
Octubre										
Novembre										
Desembre										

(1) Inclou els contractes convertits en indefinits.



### C.13.6. Distribució dels contractes per comunitats autònomes. Espanya (1)

maig de 2018

Comunitat autònoma	Mes					Acumulat any				
	Total	Indefinit (2)	%Total	Temporal	%Total	Total	Indefinit (2)	%Total	Temporal	%Total
Andalusia	459.833	20.598	4,48	439.235	95,52	2.091.469	100.970	4,83	1.990.499	95,17
Aragó	65.143	6.261	9,61	58.882	90,39	245.865	27.165	11,05	218.700	88,95
Astúries	34.142	2.818	8,25	31.324	91,75	144.054	13.514	9,38	130.540	90,62
Balears	74.023	12.773	17,26	61.250	82,74	233.929	42.501	18,17	191.428	81,83
Canàries	68.781	9.502	13,81	59.279	86,19	331.392	46.626	14,07	284.766	85,93
Cantàbria	25.273	1.586	6,28	23.687	93,72	98.703	7.949	8,05	90.754	91,95
Castella i Lleó	89.428	7.689	8,60	81.739	91,40	363.187	35.815	9,86	327.372	90,14
Castella - la Manxa	83.027	6.323	7,62	76.704	92,38	332.142	28.432	8,56	303.710	91,44
Catalunya	303.805	40.183	13,23	263.622	86,77	1.328.439	192.655	14,50	1.135.784	85,50
Com. Valenciana	188.146	18.858	10,02	169.288	89,98	813.919	91.917	11,29	722.002	88,71
Extremadura	65.268	2.936	4,50	62.332	95,50	240.351	10.930	4,55	229.421	95,45
Galícia	96.189	8.236	8,56	87.953	91,44	403.191	39.440	9,78	363.751	90,22
Madrid	233.939	40.332	17,24	193.607	82,76	1.065.021	199.952	18,77	865.069	81,23
Múrcia	122.007	9.379	7,69	112.628	92,31	455.781	36.624	8,04	419.157	91,96
Navarra	35.535	2.192	6,17	33.343	93,83	153.282	10.853	7,08	142.429	92,92
País Basc	91.463	8.810	9,63	82.653	90,37	393.359	37.407	9,51	355.952	90,49
La Rioja	17.921	1.083	6,04	16.838	93,96	60.304	5.489	9,10	54.815	90,90
Ceuta i Melilla	3.338	441	13,21	2.897	86,79	15.311	1.831	11,96	13.480	88,04
Fora d'Espanya	1.139	78	6,85	1.061	93,15	4.417	367	8,31	4.050	91,69
<b>Espanya</b>	<b>2.058.400</b>	<b>200.078</b>	<b>9,72</b>	<b>1.858.322</b>	<b>90,28</b>	<b>8.774.116</b>	<b>930.437</b>	<b>10,60</b>	<b>7.843.679</b>	<b>89,40</b>
Espanya sense Catalunya	1.754.595	159.895	9,11	1.594.700	90,89	7.445.677	737.782	9,91	6.707.895	90,09

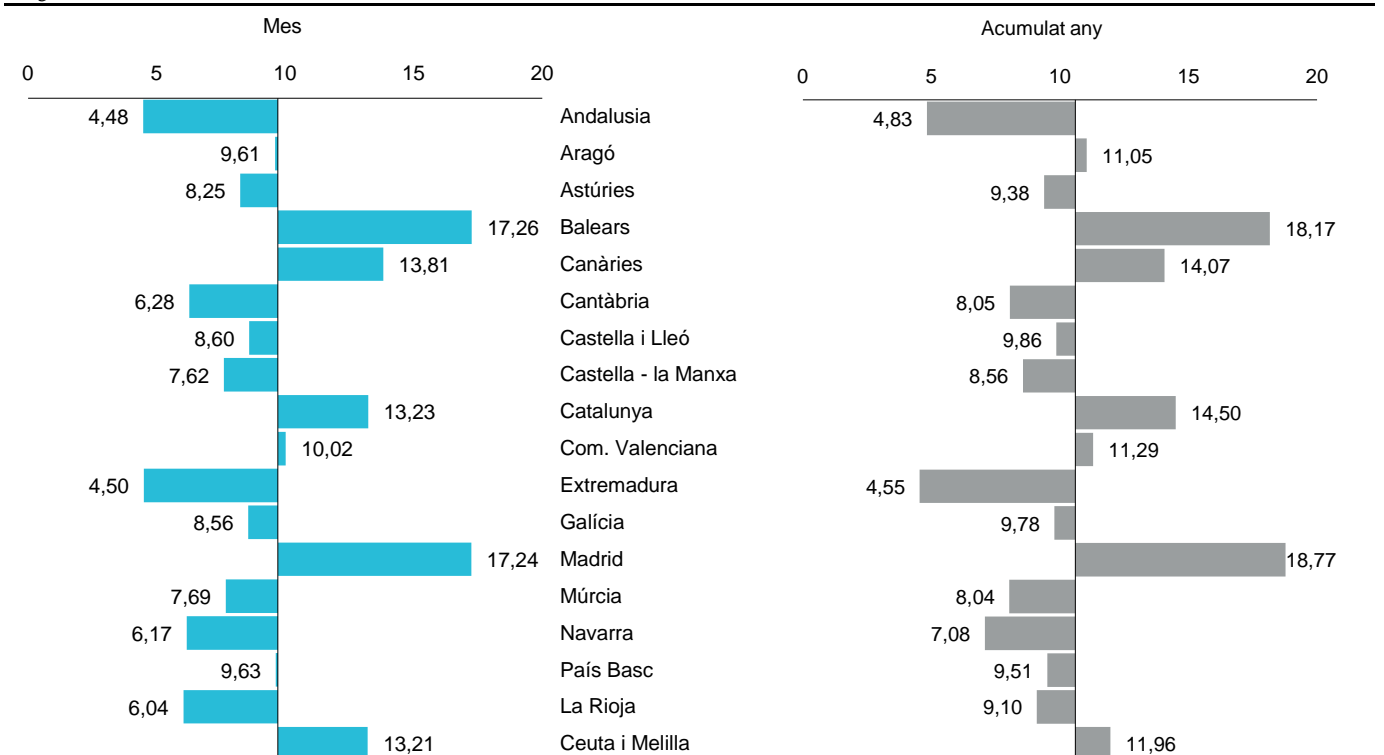
(1) La distribució dels contractes per comunitats autònomes es fa a partir del municipi del lloc de treball.

(2) Inclou els contractes convertits en indefinits

Font: Servicio Público de Empleo Estatal.

### G.C.5. Pes, en percentatge, dels contractes indefinits sobre el total de contractes registrats per comunitat autònoma. Mes i acumulat any. Espanya (1)

maig de 2018



(1) L'eix de categories (x) es creua en el valor d'Espanya.

## Notes metodològiques de contractació

### Font de les dades

El contracte de treball és un acord entre empresari i treballador, mitjançant el qual el treballador s'obliga a desenvolupar serveis per compte de l'empresari i sota la seva direcció, a canvi d'una retribució.

L'article 8.1 de l'Estatut dels treballadors (en endavant, ET) disposa que el contracte de treball es pot formalitzar per escrit o de paraula. Legalment, determinades modalitats de contractes s'han de formalitzar obligatòriament per escrit.

Els empresaris, segons l'article 8.3 de l'ET, estan obligats a comunicar el contingut dels contractes de treball, siguin o no concertats per escrit i les seves pròrrogues en l'oficina pública d'ocupació en el termini de 10 dies a comptar des de la seva concertació. A Catalunya, les oficines de registre i comunicació són les oficines de treball de la Generalitat (OT).

Aquesta publicació explota informació estadística introduïda en la base de dades durant el mes en qüestió independentment de quan es van comunicar els contractes. Per tant, pot incloure contractacions comunicades amb anterioritat al mes de referència de la publicació que no es van poder introduir en la base de dades per motius diversos.

El mes de gener de 2003 es va produir un canvi metodològic. A partir d'aquesta data no es comptabilitzen els contractes registrats a les Oficines de Treball sinó els contractes amb lloc de treball a Catalunya, independentment de la comunitat autònoma en què s'hagin registrat. La ubicació territorial es fa a partir del municipi del lloc de treball.

Des de gener de 2014 l'activitat econòmica associada als contractes formalitzats per ETT correspon a la de l'empresa usuària i no a la de l'ETT, com s'havia fet fins ara.

### Modalitats de contractació

La normativa vigent ofereix un ventall de modalitats de contractació, les quals poden ser incentivades o no. Els objectius d'aquest ampli ventall són múltiples com, per exemple, potenciar la contractació indefinida, afavorir la inserció laboral de determinats col·lectius, aconseguir la formació teoricopràctica dels joves, donar resposta a necessitats i característiques de l'activitat productiva, o fer compatibles les necessitats personals, formatives i professionals dels treballadors amb les exigències d'adaptabilitat de les empreses.

En la publicació, classifiquem les modalitats de contractes en dos grans grups: indefinits i temporals.

En el grup de **CONTRACTES INDEFINITS** hi distingim:

**Indefinit ordinari:** El concertat sense establir límits de temps a la prestació de serveis amb jornada a temps complet, parcial o fix discontinu, que no s'acull a cap incentiu. (RDL 1/95 i Llei 12/2001, modificació per RDL 3/12).

**Indefinit de foment d'ocupació:** Contracte de durada indefinida i jornada completa, parcial o fix discontinu, orientat a incentivar la contractació de treballadors desocupats. (Llei 12/2001, Llei 43/2006, Llei 35/2010, RDL 10/2011 i RDL 1/2011). Inclou contractes bonificats i/o de foment (contractes la indemnització dels quals és de 33 dies de salari per any treballat en cas d'acomiadament improcedent o de 20 dies de salari per any treballat en cas d'acomiadament per causes econòmiques)

**Indefinit persones amb discapacitat:** Contracte de durada indefinida dirigit a la integració laboral de treballadors amb discapacitat i que pot ser de jornada completa o a temps parcial. ( RD 1451/1983, modificació per RD 4/1999, Llei 12/2001 i Llei 43/2006).

## **Contractes convertits en indefinits:**

Sota aquest concepte s'indiquen els contractes per temps determinat que, a l'empara de la normativa en vigor, són transformats en indefinits a temps complert o parcial inclòs els fixes discontinus.

Els contractes susceptibles de ser convertits en indefinits són:

- . Contracte d'obra o servei
- . Contracte d'eventuals per circumstàncies de la producció
- . Contracte d'interinitat
- . Contracte temporal d'inserció
- . Contracte temporal minusvàlids
- . Contracte de substitució per jubilació als 64 anys
- . Contracte en pràctiques
- . Contracte de relleu
- . Contracte de formació
- . Altres contractes

En el grup de **CONTRACTES TEMPORALS**, hi distingim:

**Obra o servei:** Són els concertats per a la realització d'obres o serveis determinats en l'activitat de l'empresa, en jornada completa o parcial, i de durada temporal. ( art. 15 de l'Estatut dels treballadors, RD 2720/1998, Llei 12/2001, Llei 35/2010 i Llei 3/2012).

**Eventual per circumstàncies de la producció:** Contractes de durada temporal, en jornada completa o parcial, per atendre les exigències circumstancials del mercat. ( art. 15 de l'Estatut dels Treballadors, Llei 35/2010 i Llei 3/2012).

**Interinitat:** Contracte de durada temporal per substituir a un treballador amb dret a reserva de lloc, en jornada completa o parcial (art. 15 de l'Estatut dels treballadors , RDL 11/1998, RD 2720/98 , Llei 39/1999, Llei 12/2001, Llei 45/2002 i Llei orgànica 3/2007).

**Temporal persones amb discapacitat:** Contracte temporal de dotze mesos a tres anys, amb jornada completa o parcial, per a persones amb discapacitat. (RD 1451/1983 i Llei 43/2006).

**Inserció:** Contracte temporal de foment de l'ocupació adreçat a treballadors aturats en situació d'exclusió social, víctimes de violència de gènere, domèstica o víctimes del terrorisme (Llei 44/2007).

**Relleu:** Contracte de durada indefinida o fins a la jubilació del treballador al qual substitueix per jubilació parcial, amb jornada parcial o completa (Llei 14/2000 i Llei 3/2012).

**Jubilació parcial:** Contracte de durada determinada i jornada parcial, complementari del de Relleu, que se signa amb el treballador que es jubila parcialment (Llei 12/2001 i Llei 40/2007).

**Contracte de substitució per jubilació als 64 anys:** Per a treballadors desocupats que substitueixin a altres treballadors que anticipen l'edat de jubilació en un any (RD 1194/1985, Llei 14/2000, Llei 12/2001, Llei 27/2011 i Llei 3/2012).

**Contracte en pràctiques:** Destinats a completar la formació de treballadors amb títols universitaris o de formació professional. Són contractes de durada temporal, amb jornada a temps parcial o completa, indistintament (art. 11 de l'Estatut dels treballadors, RD 488/1998, Llei 35/2010 i Llei 3/2012).

**Contracte per a la formació:** Destinat als joves de 16 a 24 anys (fins el 31 de Desembre de 2013, que la taxa d'atur sigui inferior al 15%, es pot celebrar amb treballadors de fins a 30 anys) o majors inclosos en algun dels col·lectius detallats a l'article primer de la Llei 12/2001 o en el RDL 3/12, per a l'adquisició per part del treballador de la qualificació necessària per al desenvolupament d'un ofici o lloc de treball concret (art. 11 de l'Estatut dels treballadors, Llei 3/2012 i RD 1529/2012).

**Altres contractes:** Són els registrats que corresponen a modalitats no especificades anteriorment i/o pertanyen a règims especials de contractació, com ara els d'artistes, mercantils, etc .

S'inclouen també els contractes que, sent o presentant-se segons les modalitats existents, pateixen d'algun defecte formal o incompleixen algun requisit bàsic en el moment de la seva introducció a la base de dades, romanent en aquest apartat estadísticament encara que amb posterioritat haguessin estat resolts els seus defectes formals.

### **Variables de tabulació**

Les variables de tabulació són:

- . modalitat del contracte segons criteris donats a l'apartat precedent
- . edat del treballador a l'inici del contracte
- . sexe
- . sector d'activitat econòmica de l'empresa contractant, segons la Classificació catalana d'activitats econòmiques (Adaptació de la CNAE-93 al CCAE-2009, fins a desembre 2008; CCAE-2009 des de gener 2009)
- . àmbit territorial provincial, a partir del municipi del lloc de treball
- . àmbit territorial comarcal, a partir del codi INE del municipi on està situat el lloc de treball contractat
- . serveis territorials, a partir del codi INE del municipi del lloc de treball.
- . durada del contracte en mesos, per als contractes temporals o de durada determinada.