

© Generalitat de Catalunya
Departament de Treball, Afers Socials i Famílies
Observatori del Treball i Model Productiu

c/ Sepúlveda, 148-150

08011 Barcelona

observatoritreball.gencat.cat

Barcelona, novembre de 2018

ISSN: 2339-594X

Dipòsit legal: B.11365-2013



Els continguts d'aquesta obra estan subjectes a una llicència de Reconeixement-No comercial-Sense obres derivades 3.0 de Creative commons. Se'n permet la reproducció, distribució i comunicació pública sempre que se'n citi l'autor i no se'n faci un ús comercial. La llicència completa es pot consultar a:

creativecommons.org/licenses/by-nc-nd/3.0/es/legalcode.ca

Índex

Pàgina

| | |
|---------------------|---|
| Introducció | 5 |
| Contractació | |

| | |
|--|----|
| C.1- CATALUNYA | |
| C.1.1- Contractes per modalitat | 7 |
| C.1.2- Evolució mensual de contractes (2015-2018) | 8 |
| C.1.3- Comparació de contractes (2017-2018) | 10 |
| C.1.4- Comparació de contractes indefinits (2017-2018) | 10 |
| C.1.5- Comparació de contractes temporals (2017-2018) | 10 |
| C.1.6- Distribució dels contractes per modalitat, edat, sexe i sector d'activitat econòmica | 11 |
| C.1.7- Distribució dels contractes convertits en indefinits segons contracte d'origen, edat, sexe, i sector d'activitat econòmica | 14 |
| C.1.8- Contractes temporals segons la durada del contracte (en mesos) | 15 |
| C.1.9- Distribució dels contractes per províncies | 15 |
| C.1.10- Evolució dels contractes per províncies | 15 |
| C.1.11- Distribució dels contractes per comarca i Aran | 16 |
| C.1.12- Distribució dels contractes per modalitat, edat, sexe i sector d'activitat econòmica. Acumulat any | 18 |
| C.1.13- Distribució dels contractes convertits en indefinits segons contracte d'origen, edat, sexe, i sector d'activitat econòmica. Acumulat any | 19 |
| C.1.14- Contractes temporals segons la durada del contracte (en mesos). Acumulat any | 20 |
| C.1.15- Distribució dels contractes per províncies. Acumulat any | 20 |
| C.1.16- Evolució dels contractes per províncies. Acumulat any | 20 |

| | |
|---|----|
| C.2- BARCELONA | |
| C.2.1- Contractes per modalitat | 21 |
| C.2.2- Distribució dels contractes per modalitat, edat, sexe i sector d'activitat econòmica | 22 |
| C.2.3- Contractes temporals segons durada del contracte (en mesos) | 23 |

| | |
|---|----|
| C.3- GIRONA | |
| C.3.1- Contractes per modalitat | 24 |
| C.3.2- Distribució dels contractes per modalitat, edat, sexe i sector d'activitat econòmica | 25 |
| C.3.3- Contractes temporals segons durada del contracte (en mesos) | 26 |

| | |
|---|----|
| C.4- LLEIDA | |
| C.4.1- Contractes per modalitat | 27 |
| C.4.2- Distribució dels contractes per modalitat, edat, sexe i sector d'activitat econòmica | 28 |
| C.4.3- Contractes temporals segons durada del contracte (en mesos) | 29 |

| | |
|---|----|
| C.5- TARRAGONA | |
| C.5.1- Contractes per modalitat | 30 |
| C.5.2- Distribució dels contractes per modalitat, edat, sexe i sector d'activitat econòmica | 31 |
| C.5.3- Contractes temporals segons durada del contracte (en mesos) | 32 |

| | |
|---|----|
| C.6- ST BARCELONA | |
| C.6.1- Contractes per modalitat | 33 |
| C.6.2- Distribució dels contractes per modalitat, edat, sexe i sector d'activitat econòmica | 34 |
| C.6.3- Contractes temporals segons durada del contracte (en mesos) | 35 |

| | |
|--|---------------------|
| C.7- ST GIRONA | |
| C.7.1- Contractes per modalitat | 36 |
| C.7.2- Distribució dels contractes per modalitat, edat, sexe i sector d'activitat econòmica | 37 |
| C.7.3- Contractes temporals segons durada del contracte (en mesos) | 38 |
| C.8- ST TARRAGONA | |
| C.8.1- Contractes per modalitat | 39 |
| C.8.2- Distribució dels contractes per modalitat, edat, sexe i sector d'activitat econòmica | 40 |
| C.8.3- Contractes temporals segons durada del contracte (en mesos) | 41 |
| C.9- ST TERRES DE L'EBRE | |
| C.9.1- Contractes per modalitat | 42 |
| C.9.2- Distribució dels contractes per modalitat, edat, sexe i sector d'activitat econòmica | 43 |
| C.9.3- Contractes temporals segons durada del contracte (en mesos) | 44 |
| C.10- ST LLEIDA | |
| C.10.1- Contractes per modalitat | 45 |
| C.10.2- Distribució dels contractes per modalitat, edat, sexe i sector d'activitat econòmica | 46 |
| C.10.3- Contractes temporals segons durada del contracte (en mesos) | 47 |
| C.11- ST CATALUNYA CENTRAL | |
| C.11.1- Contractes per modalitat | 48 |
| C.11.2- Distribució dels contractes per modalitat, edat, sexe i sector d'activitat econòmica | 49 |
| C.11.3- Contractes temporals segons durada del contracte (en mesos) | 50 |
| C.12- ST ALT PIRINEU I ARAN | |
| C.12.1- Contractes per modalitat | 51 |
| C.12.2- Distribució dels contractes per modalitat, edat, sexe i sector d'activitat econòmica | 52 |
| C.12.3- Contractes temporals segons durada del contracte (en mesos) | 53 |
| C.13- ESPANYA | |
| C.13.1- Contractes per modalitat | 54 |
| C.13.2- Evolució mensual de contractes (2015-2018) | 55 |
| C.13.3- Distribució dels contractes per comunitats autònomes | 56 |
| Gràfics | |
| G.C.1- Evolució mensual dels contractes registrats, dels contractes indefinits i del pes, en percentatge, dels contractes indefinits sobre el total de contractes registrats (2015-2018) | 9 |
| G.C.2- Evolució mensual dels contractes registrats per sexe (2016-2018). Total contractes i contractes indefinits | 12 |
| G.C.3- Evolució mensual dels contractes registrats per gran sector d'activitat econòmica (2018). Total contractes i contractes indefinits | 13 |
| G.C.4- Pes, en percentatge, dels contractes indefinits sobre el total de contractes registrats per comarca. Mes i acumulat any. | 17 |
| G.C.5- Pes, en percentatge, dels contractes indefinits sobre el total de contractes registrats per comunitat autònoma. Mes i acumulat any. | 57 |
| Notes metodològiques | 58 |
| Símbols utilitzats | |
| n.d. | dada no disponible |
| .. | no té sentit |
| - | valor no calculable |

Introducció

La publicació proporciona informació mensual i acumulada en l'any dels àmbits comarcal, provincial i total de Catalunya i dels 7 serveis territorials i d'Espanya.

De l'àmbit comarcal només s'ofereixen dades de contractes indefinits i temporals, sense creuar-les amb d'altres variables.

Per a la resta dels àmbits de Catalunya, analitza els contractes indefinits i temporals per modalitat, edat, sexe i sector d'activitat econòmica; dels contractes temporals també dona informació de la durada en mesos.

A més, del total de Catalunya s'ofereix una evolució mensual dels quatre últims anys, dades dels contractes convertits en indefinits i informació acumulada de l'any.

Pel que fa a la informació d'Espanya, s'inclouen dades de contractes indefinits i temporals per modalitat, una evolució mensual dels quatre últims anys i una distribució dels contractes per comunitat autònoma.

C.1.1. Contractes per modalitat. Catalunya

octubre de 2018

| Tipus de contracte | Dades mensuals | | Acumulats | | Variacions | | | |
|--------------------------------------|----------------|----------------|------------------|------------------|---------------|--------------|-----------------------|--------------|
| | Mes | Mes | Any | Any | Mes anterior | | Acumulat any anterior | |
| | actual | anterior | actual | anterior | Absoluta | Relativa(%) | Absoluta | Relativa(%) |
| Contractació indefinida | | | | | | | | |
| Ordinari temps indefinit | 33.295 | 31.711 | 260.595 | 228.668 | 1.584 | 5,00 | 31.927 | 13,96 |
| Foment de la contractació indefinida | 941 | 811 | 8.136 | 8.682 | 130 | 16,03 | -546 | -6,29 |
| Indefinit persones amb discapacitat | 280 | 187 | 1.824 | 1.799 | 93 | 49,73 | 25 | 1,39 |
| Convertits en indefinits | 15.434 | 12.631 | 124.629 | 111.368 | 2.803 | 22,19 | 13.261 | 11,91 |
| Total indefinits | 49.950 | 45.340 | 395.184 | 350.517 | 4.610 | 10,17 | 44.667 | 12,74 |
| Contractació temporal | | | | | | | | |
| Obra o servei | 108.956 | 98.199 | 914.703 | 887.944 | 10.757 | 10,95 | 26.759 | 3,01 |
| Eventuals circumstàncies producció | 134.806 | 105.869 | 1.165.625 | 1.119.053 | 28.937 | 27,33 | 46.572 | 4,16 |
| Interinitat | 33.683 | 26.018 | 315.555 | 310.482 | 7.665 | 29,46 | 5.073 | 1,63 |
| Temporal persones amb discapacitat | 401 | 257 | 3.592 | 3.841 | 144 | 56,03 | -249 | -6,48 |
| Inserció | 72 | 25 | 641 | 500 | 47 | 188,00 | 141 | 28,20 |
| Relleu | 453 | 496 | 3.335 | 2.793 | -43 | -8,67 | 542 | 19,41 |
| Jubilació parcial | 809 | 756 | 6.019 | 4.990 | 53 | 7,01 | 1.029 | 20,62 |
| Substitució jubilació 64 anys | 3 | 11 | 41 | 61 | -8 | -72,73 | -20 | -32,79 |
| Pràctiques | 2.201 | 1.783 | 13.250 | 13.217 | 418 | 23,44 | 33 | 0,25 |
| Formació | 208 | 164 | 1.848 | 2.563 | 44 | 26,83 | -715 | -27,90 |
| Altres | 224 | 287 | 3.346 | 3.134 | -63 | -21,95 | 212 | 6,76 |
| Total temporals | 281.816 | 233.865 | 2.427.955 | 2.348.578 | 47.951 | 20,50 | 79.377 | 3,38 |
| Total contractació | 331.766 | 279.205 | 2.823.139 | 2.699.095 | 52.561 | 18,83 | 124.044 | 4,60 |

C.1.2. Evolució mensual dels contractes registrats (2015-2018). Catalunya

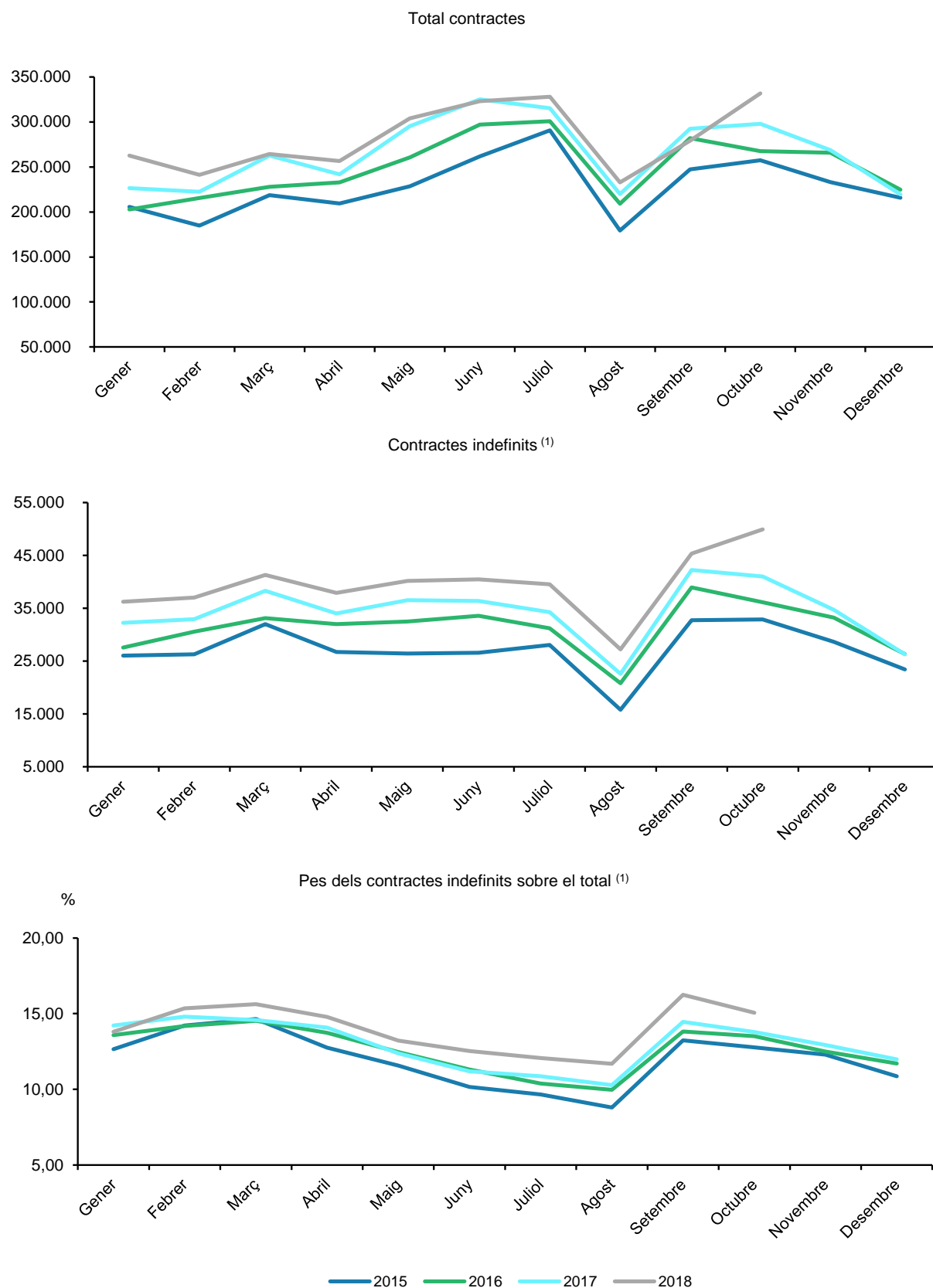
octubre de 2018

| Any/mes | Mes | | | | | Acumulat any | | | | |
|----------------|----------------|--------------------------|--------------|----------------|--------------|------------------|--------------------------|--------------|------------------|--------------|
| | Total | Indefinit ⁽¹⁾ | %Total | Temporal | %Total | Total | Indefinit ⁽¹⁾ | %Total | Temporal | %Total |
| 2015 | | | | | | | | | | |
| Gener | 205.752 | 26.023 | 12,65 | 179.729 | 87,35 | 205.752 | 26.023 | 12,65 | 179.729 | 87,35 |
| Febrer | 184.801 | 26.274 | 14,22 | 158.527 | 85,78 | 390.553 | 52.297 | 13,39 | 338.256 | 86,61 |
| Març | 218.599 | 32.020 | 14,65 | 186.579 | 85,35 | 609.152 | 84.317 | 13,84 | 524.835 | 86,16 |
| Abril | 209.507 | 26.722 | 12,75 | 182.785 | 87,25 | 818.659 | 111.039 | 13,56 | 707.620 | 86,44 |
| Maig | 228.588 | 26.428 | 11,56 | 202.160 | 88,44 | 1.047.247 | 137.467 | 13,13 | 909.780 | 86,87 |
| Juny | 261.682 | 26.593 | 10,16 | 235.089 | 89,84 | 1.308.929 | 164.060 | 12,53 | 1.144.869 | 87,47 |
| Juliol | 290.500 | 28.032 | 9,65 | 262.468 | 90,35 | 1.599.429 | 192.092 | 12,01 | 1.407.337 | 87,99 |
| Agost | 179.251 | 15.769 | 8,80 | 163.482 | 91,20 | 1.778.680 | 207.861 | 11,69 | 1.570.819 | 88,31 |
| Setembre | 247.158 | 32.725 | 13,24 | 214.433 | 86,76 | 2.025.838 | 240.586 | 11,88 | 1.785.252 | 88,12 |
| Octubre | 257.351 | 32.882 | 12,78 | 224.469 | 87,22 | 2.283.189 | 273.468 | 11,98 | 2.009.721 | 88,02 |
| Novembre | 232.979 | 28.644 | 12,29 | 204.335 | 87,71 | 2.516.168 | 302.112 | 12,01 | 2.214.056 | 87,99 |
| Desembre | 215.647 | 23.421 | 10,86 | 192.226 | 89,14 | 2.731.815 | 325.533 | 11,92 | 2.406.282 | 88,08 |
| 2016 | | | | | | | | | | |
| Gener | 202.894 | 27.560 | 13,58 | 175.334 | 86,42 | 202.894 | 27.560 | 13,58 | 175.334 | 86,42 |
| Febrer | 215.393 | 30.550 | 14,18 | 184.843 | 85,82 | 418.287 | 58.110 | 13,89 | 360.177 | 86,11 |
| Març | 227.813 | 33.110 | 14,53 | 194.703 | 85,47 | 646.100 | 91.220 | 14,12 | 554.880 | 85,88 |
| Abril | 232.941 | 32.010 | 13,74 | 200.931 | 86,26 | 879.041 | 123.230 | 14,02 | 755.811 | 85,98 |
| Maig | 260.571 | 32.491 | 12,47 | 228.080 | 87,53 | 1.139.612 | 155.721 | 13,66 | 983.891 | 86,34 |
| Juny | 296.891 | 33.600 | 11,32 | 263.291 | 88,68 | 1.436.503 | 189.321 | 13,18 | 1.247.182 | 86,82 |
| Juliol | 300.852 | 31.214 | 10,38 | 269.638 | 89,62 | 1.737.355 | 220.535 | 12,69 | 1.516.820 | 87,31 |
| Agost | 209.088 | 20.830 | 9,96 | 188.258 | 90,04 | 1.946.443 | 241.365 | 12,40 | 1.705.078 | 87,60 |
| Setembre | 281.932 | 38.971 | 13,82 | 242.961 | 86,18 | 2.228.375 | 280.336 | 12,58 | 1.948.039 | 87,42 |
| Octubre | 267.442 | 36.152 | 13,52 | 231.290 | 86,48 | 2.495.817 | 316.488 | 12,68 | 2.179.329 | 87,32 |
| Novembre | 265.890 | 33.233 | 12,50 | 232.657 | 87,50 | 2.761.707 | 349.721 | 12,66 | 2.411.986 | 87,34 |
| Desembre | 224.851 | 26.313 | 11,70 | 198.538 | 88,30 | 2.986.558 | 376.034 | 12,59 | 2.610.524 | 87,41 |
| 2017 | | | | | | | | | | |
| Gener | 226.590 | 32.223 | 14,22 | 194.367 | 85,78 | 226.590 | 32.223 | 14,22 | 194.367 | 85,78 |
| Febrer | 222.369 | 32.914 | 14,80 | 189.455 | 85,20 | 448.959 | 65.137 | 14,51 | 383.822 | 85,49 |
| Març | 262.621 | 38.286 | 14,58 | 224.335 | 85,42 | 711.580 | 103.423 | 14,53 | 608.157 | 85,47 |
| Abril | 241.820 | 34.034 | 14,07 | 207.786 | 85,93 | 953.400 | 137.457 | 14,42 | 815.943 | 85,58 |
| Maig | 295.142 | 36.537 | 12,38 | 258.605 | 87,62 | 1.248.542 | 173.994 | 13,94 | 1.074.548 | 86,06 |
| Juny | 325.132 | 36.393 | 11,19 | 288.739 | 88,81 | 1.573.674 | 210.387 | 13,37 | 1.363.287 | 86,63 |
| Juliol | 315.227 | 34.255 | 10,87 | 280.972 | 89,13 | 1.888.901 | 244.642 | 12,95 | 1.644.259 | 87,05 |
| Agost | 219.884 | 22.581 | 10,27 | 197.303 | 89,73 | 2.108.785 | 267.223 | 12,67 | 1.841.562 | 87,33 |
| Setembre | 292.461 | 42.256 | 14,45 | 250.205 | 85,55 | 2.401.246 | 309.479 | 12,89 | 2.091.767 | 87,11 |
| Octubre | 297.849 | 41.038 | 13,78 | 256.811 | 86,22 | 2.699.095 | 350.517 | 12,99 | 2.348.578 | 87,01 |
| Novembre | 268.606 | 34.721 | 12,93 | 233.885 | 87,07 | 2.967.701 | 385.238 | 12,98 | 2.582.463 | 87,02 |
| Desembre | 219.458 | 26.301 | 11,98 | 193.157 | 88,02 | 3.187.159 | 411.539 | 12,91 | 2.775.620 | 87,09 |
| 2018 | | | | | | | | | | |
| Gener | 262.626 | 36.231 | 13,80 | 226.395 | 86,20 | 262.626 | 36.231 | 13,80 | 226.395 | 86,20 |
| Febrer | 241.092 | 37.027 | 15,36 | 204.065 | 84,64 | 503.718 | 73.258 | 14,54 | 430.460 | 85,46 |
| Març | 264.302 | 41.294 | 15,62 | 223.008 | 84,38 | 768.020 | 114.552 | 14,92 | 653.468 | 85,08 |
| Abril | 256.614 | 37.920 | 14,78 | 218.694 | 85,22 | 1.024.634 | 152.472 | 14,88 | 872.162 | 85,12 |
| Maig | 303.805 | 40.183 | 13,23 | 263.622 | 86,77 | 1.328.439 | 192.655 | 14,50 | 1.135.784 | 85,50 |
| Juny | 322.935 | 40.479 | 12,53 | 282.456 | 87,47 | 1.651.374 | 233.134 | 14,12 | 1.418.240 | 85,88 |
| Juliol | 327.967 | 39.557 | 12,06 | 288.410 | 87,94 | 1.979.341 | 272.691 | 13,78 | 1.706.650 | 86,22 |
| Agost | 232.827 | 27.203 | 11,68 | 205.624 | 88,32 | 2.212.168 | 299.894 | 13,56 | 1.912.274 | 86,44 |
| Setembre | 279.205 | 45.340 | 16,24 | 233.865 | 83,76 | 2.491.373 | 345.234 | 13,86 | 2.146.139 | 86,14 |
| Octubre | 331.766 | 49.950 | 15,06 | 281.816 | 84,94 | 2.823.139 | 395.184 | 14,00 | 2.427.955 | 86,00 |
| Novembre | | | | | | | | | | |
| Desembre | | | | | | | | | | |

(1) Inclou els contractes convertits en indefinits.

G.C.1. Evolució mensual dels contractes registrats, dels contractes indefinits i del pes, en percentatge, dels contractes indefinits sobre el total de contractes (2015-2018) . Catalunya

octubre de 2018



(1) Inclou els contractes convertits en indefinits.

C.1.3. Evolució comparada de contractes (2017-2018). Catalunya (1)

octubre de 2018

| Mesos | Any 2017 | | Any 2018 | | Variació interanual | | | |
|----------------|----------------|------------------|----------------|------------------|---------------------|--------------|----------------|-------------|
| | Mes | Acumulat any | Mes | Acumulat any | Mensual | | Acumulada | |
| | | | | | Absoluta | Relativa(%) | Absoluta | Relativa(%) |
| Gener | 226.590 | 226.590 | 262.626 | 262.626 | 36.036 | 15,90 | 36.036 | 15,90 |
| Febrer | 222.369 | 448.959 | 241.092 | 503.718 | 18.723 | 8,42 | 54.759 | 12,20 |
| Març | 262.621 | 711.580 | 264.302 | 768.020 | 1.681 | 0,64 | 56.440 | 7,93 |
| Abril | 241.820 | 953.400 | 256.614 | 1.024.634 | 14.794 | 6,12 | 71.234 | 7,47 |
| Maig | 295.142 | 1.248.542 | 303.805 | 1.328.439 | 8.663 | 2,94 | 79.897 | 6,40 |
| Juny | 325.132 | 1.573.674 | 322.935 | 1.651.374 | -2.197 | -0,68 | 77.700 | 4,94 |
| Juliol | 315.227 | 1.888.901 | 327.967 | 1.979.341 | 12.740 | 4,04 | 90.440 | 4,79 |
| Agost | 219.884 | 2.108.785 | 232.827 | 2.212.168 | 12.943 | 5,89 | 103.383 | 4,90 |
| Setembre | 292.461 | 2.401.246 | 279.205 | 2.491.373 | -13.256 | -4,53 | 90.127 | 3,75 |
| Octubre | 297.849 | 2.699.095 | 331.766 | 2.823.139 | 33.917 | 11,39 | 124.044 | 4,60 |
| Novembre | 268.606 | 2.967.701 | | | | | | |
| Desembre | 219.458 | 3.187.159 | | | | | | |

(1) Inclou els contractes convertits en indefinits.

C.1.4. Evolució comparada de contractes indefinits (2017-2018). Catalunya (1)

octubre de 2018

| Mesos | Any 2017 | | Any 2018 | | Variació interanual | | | |
|----------------|---------------|----------------|---------------|----------------|---------------------|--------------|---------------|--------------|
| | Mes | Acumulat any | Mes | Acumulat any | Mensual | | Acumulada | |
| | | | | | Absoluta | Relativa(%) | Absoluta | Relativa(%) |
| Gener | 32.223 | 32.223 | 36.231 | 36.231 | 4.008 | 12,44 | 4.008 | 12,44 |
| Febrer | 32.914 | 65.137 | 37.027 | 73.258 | 4.113 | 12,50 | 8.121 | 12,47 |
| Març | 38.286 | 103.423 | 41.294 | 114.552 | 3.008 | 7,86 | 11.129 | 10,76 |
| Abril | 34.034 | 137.457 | 37.920 | 152.472 | 3.886 | 11,42 | 15.015 | 10,92 |
| Maig | 36.537 | 173.994 | 40.183 | 192.655 | 3.646 | 9,98 | 18.661 | 10,73 |
| Juny | 36.393 | 210.387 | 40.479 | 233.134 | 4.086 | 11,23 | 22.747 | 10,81 |
| Juliol | 34.255 | 244.642 | 39.557 | 272.691 | 5.302 | 15,48 | 28.049 | 11,47 |
| Agost | 22.581 | 267.223 | 27.203 | 299.894 | 4.622 | 20,47 | 32.671 | 12,23 |
| Setembre | 42.256 | 309.479 | 45.340 | 345.234 | 3.084 | 7,30 | 35.755 | 11,55 |
| Octubre | 41.038 | 350.517 | 49.950 | 395.184 | 8.912 | 21,72 | 44.667 | 12,74 |
| Novembre | 34.721 | 385.238 | | | | | | |
| Desembre | 26.301 | 411.539 | | | | | | |

(1) Inclou els contractes convertits en indefinits.

C.1.5. Evolució comparada de contractes temporals (2017-2018). Catalunya

octubre de 2018

| Mesos | Any 2017 | | Any 2018 | | Variació interanual | | | |
|----------------|----------------|------------------|----------------|------------------|---------------------|-------------|---------------|-------------|
| | Mes | Acumulat any | Mes | Acumulat any | Mensual | | Acumulada | |
| | | | | | Absoluta | Relativa(%) | Absoluta | Relativa(%) |
| Gener | 194.367 | 194.367 | 226.395 | 226.395 | 32.028 | 16,48 | 32.028 | 16,48 |
| Febrer | 189.455 | 383.822 | 204.065 | 430.460 | 14.610 | 7,71 | 46.638 | 12,15 |
| Març | 224.335 | 608.157 | 223.008 | 653.468 | -1.327 | -0,59 | 45.311 | 7,45 |
| Abril | 207.786 | 815.943 | 218.694 | 872.162 | 10.908 | 5,25 | 56.219 | 6,89 |
| Maig | 258.605 | 1.074.548 | 263.622 | 1.135.784 | 5.017 | 1,94 | 61.236 | 5,70 |
| Juny | 288.739 | 1.363.287 | 282.456 | 1.418.240 | -6.283 | -2,18 | 54.953 | 4,03 |
| Juliol | 280.972 | 1.644.259 | 288.410 | 1.706.650 | 7.438 | 2,65 | 62.391 | 3,79 |
| Agost | 197.303 | 1.841.562 | 205.624 | 1.912.274 | 8.321 | 4,22 | 70.712 | 3,84 |
| Setembre | 250.205 | 2.091.767 | 233.865 | 2.146.139 | -16.340 | -6,53 | 54.372 | 2,60 |
| Octubre | 256.811 | 2.348.578 | 281.816 | 2.427.955 | 25.005 | 9,74 | 79.377 | 3,38 |
| Novembre | 233.885 | 2.582.463 | | | | | | |
| Desembre | 193.157 | 2.775.620 | | | | | | |

C.1.6. Distribució dels contractes per modalitat, edat, sexe i sector d'activitat econòmica. Catalunya

octubre de 2018

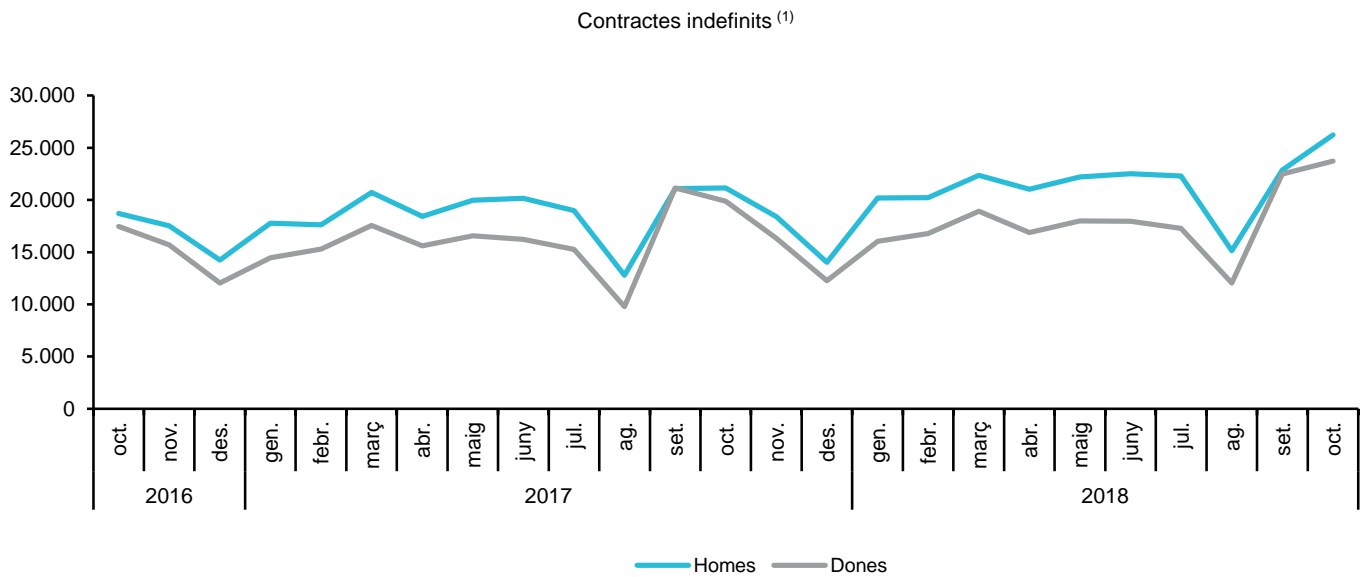
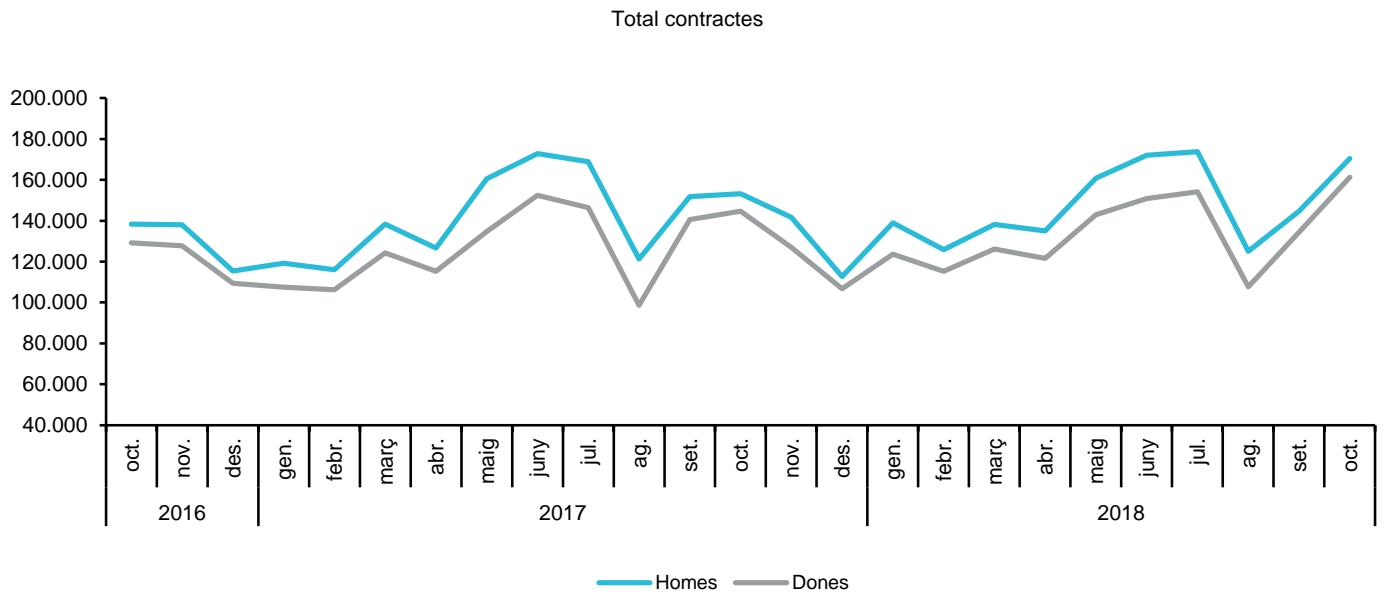
| Tipus de contracte | Total | | Edat del treballador a l'inici del contracte | | | | |
|--------------------------------------|----------------|---------------|--|---------------|---------------|----------------|---------------|
| | Total | % | <=19 anys | >19<=24 | >=25<30 | >=30<45 | >=45 anys |
| Contractació indefinida | | | | | | | |
| Ordinari temps indefinit | 33.295 | 10,04 | 1.796 | 5.454 | 5.624 | 13.346 | 7.075 |
| Foment de la contractació indefinida | 941 | 0,28 | 62 | 158 | 181 | 53 | 487 |
| Indefinit persones amb discapacitat | 280 | 0,08 | 6 | 16 | 17 | 97 | 144 |
| Convertits en indefinits | 15.434 | 4,65 | 402 | 2.219 | 2.966 | 6.473 | 3.374 |
| Total indefinits | 49.950 | 15,06 | 2.266 | 7.847 | 8.788 | 19.969 | 11.080 |
| Contractació temporal | | | | | | | |
| Obra o servei | 108.956 | 32,84 | 6.674 | 19.751 | 15.902 | 40.408 | 26.221 |
| Eventuals circumstàncies producció | 134.806 | 40,63 | 9.995 | 29.136 | 21.681 | 48.844 | 25.150 |
| Interinitat | 33.683 | 10,15 | 1.283 | 7.012 | 6.158 | 11.275 | 7.955 |
| Temporal persones amb discapacitat | 401 | 0,12 | 9 | 40 | 35 | 149 | 168 |
| Inserció | 72 | 0,02 | 1 | 6 | 8 | 32 | 25 |
| Relleu | 453 | 0,14 | 3 | 50 | 91 | 214 | 95 |
| Jubilació parcial | 809 | 0,24 | 0 | 0 | 0 | 0 | 809 |
| Substitució jubilació 64 anys | 3 | 0,00 | 0 | 1 | 0 | 0 | 2 |
| Pràctiques | 2.201 | 0,66 | 89 | 1.099 | 823 | 175 | 15 |
| Formació | 208 | 0,06 | 67 | 98 | 40 | 3 | 0 |
| Altres | 224 | 0,07 | 12 | 16 | 30 | 88 | 78 |
| Total temporals | 281.816 | 84,94 | 18.133 | 57.209 | 44.768 | 101.188 | 60.518 |
| Total contractació | 331.766 | 100,00 | 20.399 | 65.056 | 53.556 | 121.157 | 71.598 |

| Tipus de contracte | Sexe | | Sector d'activitat econòmica (CCAEE-2009) | | | | Acumulat any | |
|--------------------------------------|----------------|----------------|---|---------------|---------------|----------------|------------------|---------------|
| | Homes | Dones | Agricultura | Indústria | Construcció | Serveis | Total | % |
| Contractació indefinida | | | | | | | | |
| Ordinari temps indefinit | 17.254 | 16.041 | 323 | 2.763 | 1.548 | 28.661 | 260.595 | 9,23 |
| Foment de la contractació indefinida | 487 | 454 | 5 | 118 | 71 | 747 | 8.136 | 0,29 |
| Indefinit persones amb discapacitat | 165 | 115 | 3 | 28 | 28 | 221 | 1.824 | 0,06 |
| Convertits en indefinits | 8.321 | 7.113 | 167 | 2.661 | 1.029 | 11.577 | 124.629 | 4,41 |
| Total indefinits | 26.227 | 23.723 | 498 | 5.570 | 2.676 | 41.206 | 395.184 | 14,00 |
| Contractació temporal | | | | | | | | |
| Obra o servei | 61.822 | 47.134 | 4.839 | 12.596 | 8.903 | 82.618 | 914.703 | 32,40 |
| Eventuals circumstàncies producció | 70.517 | 64.289 | 771 | 20.980 | 2.601 | 110.454 | 1.165.625 | 41,29 |
| Interinitat | 9.624 | 24.059 | 16 | 2.623 | 65 | 30.979 | 315.555 | 11,18 |
| Temporal persones amb discapacitat | 236 | 165 | 4 | 45 | 16 | 336 | 3.592 | 0,13 |
| Inserció | 34 | 38 | 3 | 11 | 0 | 58 | 641 | 0,02 |
| Relleu | 173 | 280 | 0 | 40 | 2 | 411 | 3.335 | 0,12 |
| Jubilació parcial | 483 | 326 | 3 | 236 | 14 | 556 | 6.019 | 0,21 |
| Substitució jubilació 64 anys | 2 | 1 | 0 | 1 | 0 | 2 | 41 | 0,00 |
| Pràctiques | 1.072 | 1.129 | 6 | 179 | 55 | 1.961 | 13.250 | 0,47 |
| Formació | 126 | 82 | 1 | 61 | 9 | 137 | 1.848 | 0,07 |
| Altres | 139 | 85 | 1 | 5 | 6 | 212 | 3.346 | 0,12 |
| Total temporals | 144.228 | 137.588 | 5.644 | 36.777 | 11.671 | 227.724 | 2.427.955 | 86,00 |
| Total contractació | 170.455 | 161.311 | 6.142 | 42.347 | 14.347 | 268.930 | 2.823.139 | 100,00 |

Nota: Des de gener de 2014 l'activitat econòmica associada als contractes formalitzats per ETT correspon a la de l'empresa usuària i no a la de l'ETT, com s'havia fet fins ara.

G.C.2. Evolució mensual dels contractes registrats per sexe (2016-2018). Total contractes i contractes indefinits. Catalunya

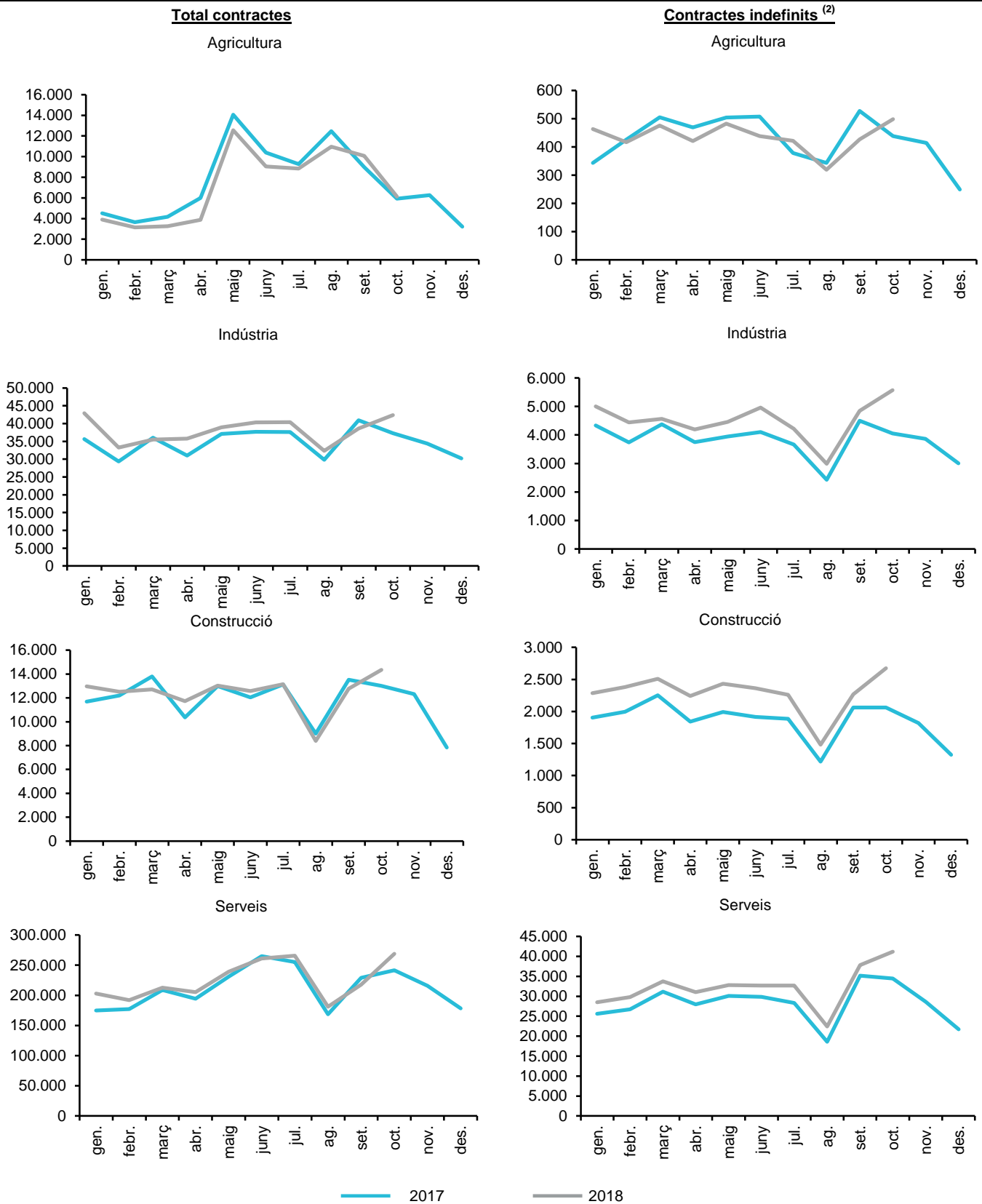
octubre de 2018



(1) Inclou els contractes convertits en indefinits.

G.C.3. Evolució mensual dels contractes registrats per gran sector d'activitat econòmica. Total contractes i contractes indefinits. Catalunya (1)

octubre de 2018



(1) Segons CCAE-2009.

(2) Inclou els contractes convertits en indefinits.

Nota: Des de gener de 2014 l'activitat econòmica associada als contractes formalitzats per ETT correspon a la de l'empresa usuària i no a la de l'ETT, com s'havia fet fins ara.

C.1.7. Distribució dels contractes convertits en indefinits segons contracte d'origen, edat, sexe i sector d'activitat econòmica. Catalunya

octubre de 2018

| Tipus de contracte | Total | | Edat del treballador a l'inici del contracte | | | | |
|------------------------------------|---------------|---------------|--|--------------|--------------|--------------|--------------|
| | Total | % | <=19 anys | >19<=24 | >=25<30 | >=30<45 | >=45 anys |
| Conversió en indefinits | | | | | | | |
| Obra o servei | 3.111 | 20,16 | 35 | 243 | 515 | 1.435 | 883 |
| Eventuals circumstàncies producció | 11.049 | 71,59 | 348 | 1.704 | 2.031 | 4.652 | 2.314 |
| Interinitat | 555 | 3,60 | 9 | 67 | 113 | 243 | 123 |
| Temporal persones amb discapacitat | 76 | 0,49 | 1 | 4 | 7 | 28 | 36 |
| Inserció | 0 | 0,00 | 0 | 0 | 0 | 0 | 0 |
| Relleu | 66 | 0,43 | 0 | 1 | 11 | 43 | 11 |
| Jubilació parcial | 0 | 0,00 | 0 | 0 | 0 | 0 | 0 |
| Substitució jubilació 64 anys | 1 | 0,01 | 0 | 0 | 0 | 1 | 0 |
| Pràctiques | 479 | 3,10 | 4 | 156 | 261 | 54 | 4 |
| Formació | 86 | 0,56 | 5 | 44 | 25 | 11 | 1 |
| Altres | 11 | 0,07 | 0 | 0 | 3 | 6 | 2 |
| Total | 15.434 | 100,00 | 402 | 2.219 | 2.966 | 6.473 | 3.374 |

| Tipus de contracte | Sexe | | Sector d'activitat econòmica (CAE-2009) | | | | Acumulat any | |
|------------------------------------|--------------|--------------|---|--------------|--------------|---------------|----------------|---------------|
| | Homes | Dones | Agricultura | Indústria | Construcció | Serveis | Total | % |
| Conversió en indefinits | | | | | | | | |
| Obra o servei | 1.945 | 1.166 | 52 | 685 | 473 | 1.901 | 26.168 | 21,00 |
| Eventuals circumstàncies producció | 5.789 | 5.260 | 110 | 1.791 | 525 | 8.623 | 88.414 | 70,94 |
| Interinitat | 204 | 351 | 3 | 77 | 5 | 470 | 4.235 | 3,40 |
| Temporal persones amb discapacitat | 44 | 32 | 0 | 8 | 2 | 66 | 758 | 0,61 |
| Inserció | 0 | 0 | 0 | 0 | 0 | 0 | 7 | 0,01 |
| Relleu | 25 | 41 | 0 | 11 | 0 | 55 | 615 | 0,49 |
| Jubilació parcial | 0 | 0 | 0 | 0 | 0 | 0 | 6 | 0,00 |
| Substitució jubilació 64 anys | 1 | 0 | 0 | 0 | 0 | 1 | 21 | 0,02 |
| Pràctiques | 251 | 228 | 2 | 67 | 17 | 393 | 3.684 | 2,96 |
| Formació | 57 | 29 | 0 | 22 | 7 | 57 | 638 | 0,51 |
| Altres | 5 | 6 | 0 | 0 | 0 | 11 | 83 | 0,07 |
| Total | 8.321 | 7.113 | 167 | 2.661 | 1.029 | 11.577 | 124.629 | 100,00 |

Nota: Des de gener de 2014 l'activitat econòmica associada als contractes formalitzats per ETT correspon a la de l'empresa usuària i no a la de l'ETT, com s'havia fet fins ara.

C.1.8. Contractes temporals segons la durada del contracte (en mesos). Catalunya

octubre de 2018

| Tipus de contracte | Total | <=1 | >1 a <=3 | >3 a <=6 | >6 a <=12 | >12 a <=18 | >18 a <=24 | >24 | Indeterm. |
|------------------------------------|----------------|----------------|---------------|---------------|---------------|------------|------------|--------------|---------------|
| Obra o servei | 108.956 | 21.049 | 2.359 | 1.397 | 6.987 | 85 | 106 | 443 | 76.530 |
| Eventuals circumstàncies producció | 134.806 | 81.713 | 25.593 | 21.956 | 5.509 | 35 | 0 | 0 | 0 |
| Interinitat | 33.683 | 15.394 | 1.552 | 708 | 307 | 33 | 16 | 67 | 15.606 |
| Temporal persones amb discapacitat | 401 | 0 | 0 | 0 | 390 | 6 | 1 | 4 | 0 |
| Inserció | 72 | 0 | 0 | 61 | 10 | 0 | 0 | 1 | 0 |
| Relleu | 453 | 11 | 1 | 10 | 12 | 20 | 34 | 365 | 0 |
| Jubilació parcial | 809 | 8 | 0 | 5 | 11 | 14 | 26 | 604 | 141 |
| Substitució jubilació 64 anys | 3 | 0 | 0 | 0 | 2 | 1 | 0 | 0 | 0 |
| Pràctiques | 2.201 | 0 | 0 | 1.293 | 772 | 12 | 124 | 0 | 0 |
| Formació | 208 | 0 | 0 | 20 | 147 | 23 | 11 | 7 | 0 |
| Altres | 224 | 28 | 1 | 37 | 27 | 0 | 7 | 9 | 115 |
| Total | 281.816 | 118.203 | 29.506 | 25.487 | 14.174 | 229 | 325 | 1.500 | 92.392 |

C.1.9. Distribució dels contractes per províncies. Catalunya ⁽¹⁾

octubre de 2018

| Províncies | Total | Indefinits ⁽²⁾ | %Total | Temporals | %Total |
|------------------|----------------|---------------------------|--------------|----------------|--------------|
| Barcelona | 257.252 | 39.819 | 15,48 | 217.433 | 84,52 |
| Girona | 26.356 | 4.717 | 17,90 | 21.639 | 82,10 |
| Lleida | 14.871 | 1.965 | 13,21 | 12.906 | 86,79 |
| Tarragona | 33.287 | 3.449 | 10,36 | 29.838 | 89,64 |
| Catalunya | 331.766 | 49.950 | 15,06 | 281.816 | 84,94 |

(1) La distribució dels contractes per províncies es fa a partir del municipi del lloc de treball.

(2) Inclou els contractes convertits en indefinits.

C.1.10. Evolució dels contractes per províncies. Catalunya ^{(1) (2)}

octubre de 2018

| Províncies | Total contractes | | Variació | | Acumulat any |
|------------------|------------------|----------------|---------------|--------------|------------------|
| | Mes actual | Mes anterior | Absoluta | Relativa(%) | |
| Barcelona | 257.252 | 210.829 | 46.423 | 22,02 | 2.126.050 |
| Girona | 26.356 | 23.588 | 2.768 | 11,73 | 254.106 |
| Lleida | 14.871 | 17.691 | -2.820 | -15,94 | 161.538 |
| Tarragona | 33.287 | 27.097 | 6.190 | 22,84 | 281.445 |
| Catalunya | 331.766 | 279.205 | 52.561 | 18,83 | 2.823.139 |

(1) La distribució dels contractes per províncies es fa a partir del municipi del lloc de treball.

(2) Inclou els contractes convertits en indefinits.

C.1.11. Distribució dels contractes registrats per comarca i Aran. Catalunya

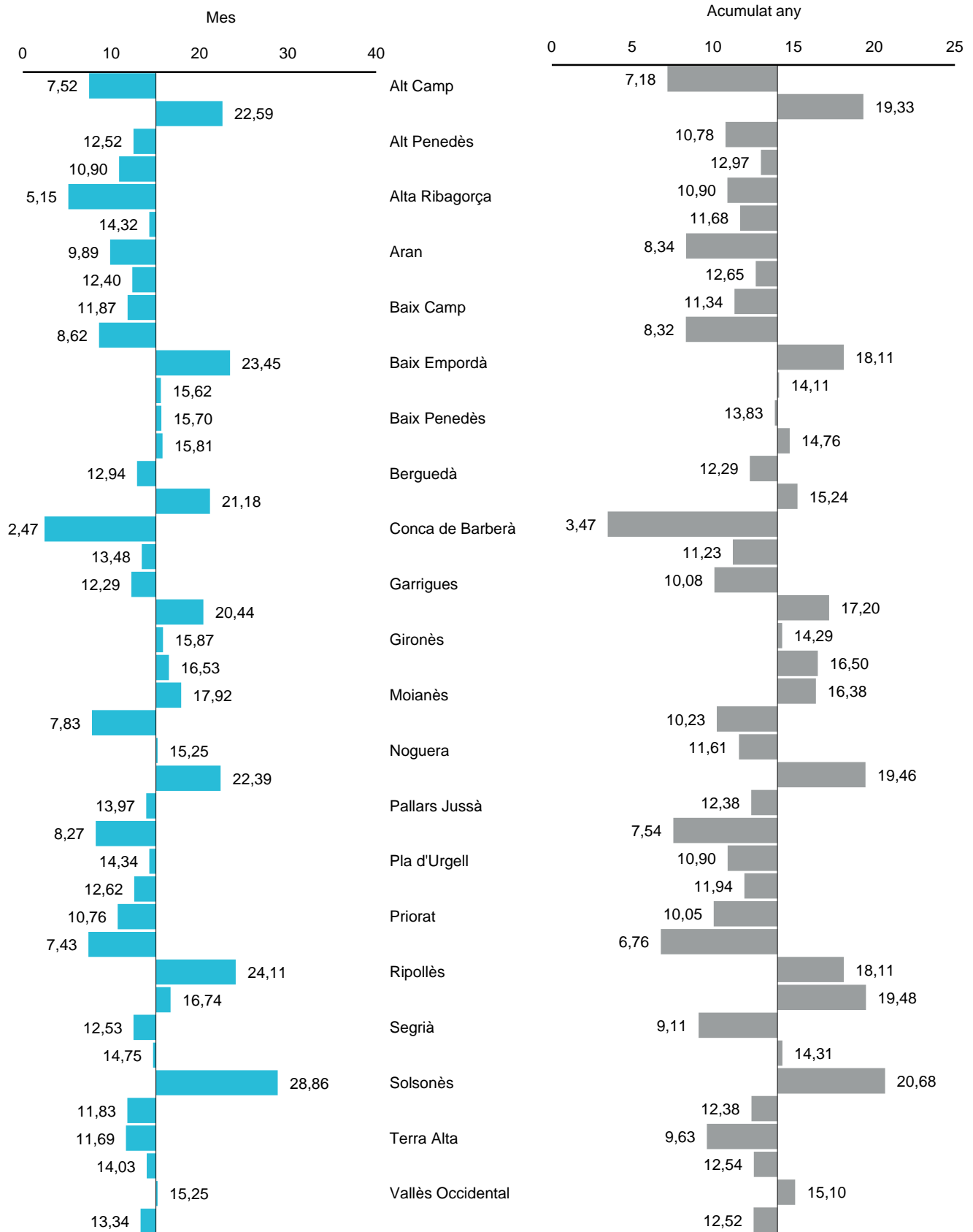
octubre de 2018

| Comarca i Aran | Mes | | | | | Acumulat Any | | | | |
|-------------------|----------------|--------------------------|--------------|----------------|--------------|------------------|--------------------------|--------------|--------------|--------------|
| | Total | Indefinit ⁽¹⁾ | %Total | Temporal | %Total | Total | Indefinit ⁽¹⁾ | %Total | Temporal | %Total |
| Alt Camp | 2.395 | 180 | 7,52 | 2.215 | 92,48 | 21.713 | 1.558 | 7,18 | 20.155 | 92,82 |
| Alt Empordà | 3.714 | 839 | 22,59 | 2.875 | 77,41 | 40.895 | 7.904 | 19,33 | 32.991 | 80,67 |
| Alt Penedès | 3.985 | 499 | 12,52 | 3.486 | 87,48 | 37.119 | 4.003 | 10,78 | 33.116 | 89,22 |
| Alt Urgell | 642 | 70 | 10,90 | 572 | 89,10 | 5.151 | 668 | 12,97 | 4.483 | 87,03 |
| Alta Ribagorça | 97 | 5 | 5,15 | 92 | 94,85 | 1.532 | 167 | 10,90 | 1.365 | 89,10 |
| Anoia | 3.687 | 528 | 14,32 | 3.159 | 85,68 | 30.343 | 3.545 | 11,68 | 26.798 | 88,32 |
| Aran | 354 | 35 | 9,89 | 319 | 90,11 | 4.354 | 363 | 8,34 | 3.991 | 91,66 |
| Bages | 7.215 | 895 | 12,40 | 6.320 | 87,60 | 53.088 | 6.713 | 12,65 | 46.375 | 87,35 |
| Baix Camp | 6.125 | 727 | 11,87 | 5.398 | 88,13 | 57.340 | 6.501 | 11,34 | 50.839 | 88,66 |
| Baix Ebre | 3.676 | 317 | 8,62 | 3.359 | 91,38 | 25.993 | 2.162 | 8,32 | 23.831 | 91,68 |
| Baix Empordà | 3.501 | 821 | 23,45 | 2.680 | 76,55 | 43.268 | 7.835 | 18,11 | 35.433 | 81,89 |
| Baix Llobregat | 31.449 | 4.913 | 15,62 | 26.536 | 84,38 | 254.830 | 35.948 | 14,11 | 218.882 | 85,89 |
| Baix Penedès | 2.185 | 343 | 15,70 | 1.842 | 84,30 | 22.639 | 3.131 | 13,83 | 19.508 | 86,17 |
| Barcelonès | 136.045 | 21.508 | 15,81 | 114.537 | 84,19 | 1.132.586 | 167.170 | 14,76 | 965.416 | 85,24 |
| Berguedà | 1.260 | 163 | 12,94 | 1.097 | 87,06 | 9.082 | 1.116 | 12,29 | 7.966 | 87,71 |
| Cerdanya | 524 | 111 | 21,18 | 413 | 78,82 | 5.433 | 828 | 15,24 | 4.605 | 84,76 |
| Conca de Barberà | 2.184 | 54 | 2,47 | 2.130 | 97,53 | 18.485 | 642 | 3,47 | 17.843 | 96,53 |
| Garraf | 4.601 | 620 | 13,48 | 3.981 | 86,52 | 42.079 | 4.727 | 11,23 | 37.352 | 88,77 |
| Garrigues | 480 | 59 | 12,29 | 421 | 87,71 | 4.383 | 442 | 10,08 | 3.941 | 89,92 |
| Garrotxa | 1.923 | 393 | 20,44 | 1.530 | 79,56 | 17.074 | 2.936 | 17,20 | 14.138 | 82,80 |
| Gironès | 8.542 | 1.356 | 15,87 | 7.186 | 84,13 | 73.432 | 10.492 | 14,29 | 62.940 | 85,71 |
| Maresme | 10.870 | 1.797 | 16,53 | 9.073 | 83,47 | 94.322 | 15.566 | 16,50 | 78.756 | 83,50 |
| Moianès | 346 | 62 | 17,92 | 284 | 82,08 | 3.041 | 498 | 16,38 | 2.543 | 83,62 |
| Montsià | 3.143 | 246 | 7,83 | 2.897 | 92,17 | 17.794 | 1.821 | 10,23 | 15.973 | 89,77 |
| Noguera | 977 | 149 | 15,25 | 828 | 84,75 | 9.902 | 1.150 | 11,61 | 8.752 | 88,39 |
| Osona | 4.653 | 1.042 | 22,39 | 3.611 | 77,61 | 38.494 | 7.491 | 19,46 | 31.003 | 80,54 |
| Pallars Jussà | 272 | 38 | 13,97 | 234 | 86,03 | 2.408 | 298 | 12,38 | 2.110 | 87,62 |
| Pallars Sobirà | 266 | 22 | 8,27 | 244 | 91,73 | 3.647 | 275 | 7,54 | 3.372 | 92,46 |
| Pla d'Urgell | 1.430 | 205 | 14,34 | 1.225 | 85,66 | 14.447 | 1.575 | 10,90 | 12.872 | 89,10 |
| Pla de l'Estany | 1.901 | 240 | 12,62 | 1.661 | 87,38 | 13.950 | 1.666 | 11,94 | 12.284 | 88,06 |
| Priorat | 344 | 37 | 10,76 | 307 | 89,24 | 2.846 | 286 | 10,05 | 2.560 | 89,95 |
| Ribera d'Ebre | 471 | 35 | 7,43 | 436 | 92,57 | 6.608 | 447 | 6,76 | 6.161 | 93,24 |
| Ripollès | 477 | 115 | 24,11 | 362 | 75,89 | 4.887 | 885 | 18,11 | 4.002 | 81,89 |
| Segarra | 478 | 80 | 16,74 | 398 | 83,26 | 4.410 | 859 | 19,48 | 3.551 | 80,52 |
| Segrià | 8.297 | 1.040 | 12,53 | 7.257 | 87,47 | 96.918 | 8.829 | 9,11 | 88.089 | 90,89 |
| Selva | 5.803 | 856 | 14,75 | 4.947 | 85,25 | 55.627 | 7.959 | 14,31 | 47.668 | 85,69 |
| Solsonès | 246 | 71 | 28,86 | 175 | 71,14 | 2.573 | 532 | 20,68 | 2.041 | 79,32 |
| Tarragonès | 12.533 | 1.483 | 11,83 | 11.050 | 88,17 | 105.773 | 13.097 | 12,38 | 92.676 | 87,62 |
| Terra Alta | 231 | 27 | 11,69 | 204 | 88,31 | 2.254 | 217 | 9,63 | 2.037 | 90,37 |
| Urgell | 1.233 | 173 | 14,03 | 1.060 | 85,97 | 10.902 | 1.367 | 12,54 | 9.535 | 87,46 |
| Vallès Occidental | 36.402 | 5.553 | 15,25 | 30.849 | 84,75 | 290.184 | 43.815 | 15,10 | 246.369 | 84,90 |
| Vallès Oriental | 16.809 | 2.243 | 13,34 | 14.566 | 86,66 | 141.333 | 17.700 | 12,52 | 123.633 | 87,48 |
| Catalunya | 331.766 | 49.950 | 15,06 | 281.816 | 84,94 | 2.823.139 | 395.184 | 14,00 | ##### | 86,00 |

(1) Inclou els contractes convertits en indefinits.

G.C.4. Pes, en percentatge, dels contractes indefinits sobre el total de contractes registrats per comarca. Mes i acumulat any. Catalunya ⁽¹⁾

octubre de 2018



(1) L'eix de categories (x) es creua en el valor de Catalunya.

C.1.12. Distribució dels contractes per modalitat, edat, sexe i sector d'activitat econòmica. Acumulat any. Catalunya

gener-octubre de 2018

| Tipus de contracte | Total | | Edat del treballador a l'inici del contracte | | | | |
|--------------------------------------|------------------|---------------|--|----------------|----------------|------------------|----------------|
| | Total | % | <=19 anys | >19<=24 | >=25<30 | >=30<45 | >=45 anys |
| Contractació indefinida | | | | | | | |
| Ordinari temps indefinit | 260.595 | 9,23 | 12.714 | 38.541 | 44.601 | 108.214 | 56.525 |
| Foment de la contractació indefinida | 8.136 | 0,29 | 530 | 1.492 | 1.507 | 375 | 4.232 |
| Indefinit persones amb discapacitat | 1.824 | 0,06 | 43 | 120 | 154 | 648 | 859 |
| Convertits en indefinits | 124.629 | 4,41 | 3.238 | 18.028 | 23.330 | 52.639 | 27.394 |
| Total indefinits | 395.184 | 14,00 | 16.525 | 58.181 | 69.592 | 161.876 | 89.010 |
| Contractació temporal | | | | | | | |
| Obra o servei | 914.703 | 32,40 | 59.277 | 162.147 | 129.819 | 346.427 | 217.033 |
| Eventuals circumstàncies producció | 1.165.625 | 41,29 | 96.686 | 250.959 | 186.924 | 418.923 | 212.133 |
| Interinitat | 315.555 | 11,18 | 12.498 | 66.283 | 60.997 | 105.020 | 70.757 |
| Temporal persones amb discapacitat | 3.592 | 0,13 | 81 | 323 | 324 | 1.383 | 1.481 |
| Inserció | 641 | 0,02 | 33 | 55 | 48 | 251 | 254 |
| Relleu | 3.335 | 0,12 | 22 | 347 | 734 | 1.568 | 664 |
| Jubilació parcial | 6.019 | 0,21 | 0 | 0 | 0 | 0 | 6.019 |
| Substitució jubilació 64 anys | 41 | 0,00 | 0 | 1 | 12 | 21 | 7 |
| Pràctiques | 13.250 | 0,47 | 876 | 6.756 | 4.217 | 1.274 | 127 |
| Formació | 1.848 | 0,07 | 637 | 880 | 308 | 17 | 6 |
| Altres | 3.346 | 0,12 | 158 | 611 | 954 | 993 | 630 |
| Total temporals | 2.427.955 | 86,00 | 170.268 | 488.362 | 384.337 | 875.877 | 509.111 |
| Total contractació | 2.823.139 | 100,00 | 186.793 | 546.543 | 453.929 | 1.037.753 | 598.121 |

| Tipus de contracte | Total | | Sexe | | Sector d'activitat econòmica (CCAIE-2009) | | | |
|--------------------------------------|------------------|---------------|------------------|------------------|---|----------------|----------------|------------------|
| | Total | % | Homes | Dones | Agricultura | Indústria | Construcció | Serveis |
| Contractació indefinida | | | | | | | | |
| Ordinari temps indefinit | 260.595 | 9,23 | 140.763 | 119.832 | 2.828 | 23.300 | 12.964 | 221.503 |
| Foment de la contractació indefinida | 8.136 | 0,29 | 4.218 | 3.918 | 92 | 970 | 604 | 6.470 |
| Indefinit persones amb discapacitat | 1.824 | 0,06 | 1.097 | 727 | 14 | 207 | 130 | 1.473 |
| Convertits en indefinits | 124.629 | 4,41 | 68.972 | 55.657 | 1.429 | 20.769 | 9.200 | 93.231 |
| Total indefinits | 395.184 | 14,00 | 215.050 | 180.134 | 4.363 | 45.246 | 22.898 | 322.677 |
| Contractació temporal | | | | | | | | |
| Obra o servei | 914.703 | 32,40 | 542.373 | 372.330 | 60.961 | 119.265 | 77.059 | 657.418 |
| Eventuals circumstàncies producció | 1.165.625 | 41,29 | 617.319 | 548.306 | 6.214 | 187.228 | 22.791 | 949.392 |
| Interinitat | 315.555 | 11,18 | 93.043 | 222.512 | 182 | 24.062 | 589 | 290.722 |
| Temporal persones amb discapacitat | 3.592 | 0,13 | 2.224 | 1.368 | 28 | 379 | 121 | 3.064 |
| Inserció | 641 | 0,02 | 371 | 270 | 15 | 59 | 27 | 540 |
| Relleu | 3.335 | 0,12 | 1.357 | 1.978 | 3 | 299 | 20 | 3.013 |
| Jubilació parcial | 6.019 | 0,21 | 3.476 | 2.543 | 21 | 1.827 | 101 | 4.070 |
| Substitució jubilació 64 anys | 41 | 0,00 | 21 | 20 | 0 | 1 | 0 | 40 |
| Pràctiques | 13.250 | 0,47 | 6.859 | 6.391 | 18 | 1.648 | 465 | 11.119 |
| Formació | 1.848 | 0,07 | 1.114 | 734 | 1 | 279 | 60 | 1.508 |
| Altres | 3.346 | 0,12 | 1.861 | 1.485 | 1 | 79 | 79 | 3.187 |
| Total temporals | 2.427.955 | 86,00 | 1.270.018 | 1.157.937 | 67.444 | 335.126 | 101.312 | 1.924.073 |
| Total contractació | 2.823.139 | 100,00 | 1.485.068 | 1.338.071 | 71.807 | 380.372 | 124.210 | 2.246.750 |

Nota: Des de gener de 2014 l'activitat econòmica associada als contractes formalitzats per ETT correspon a la de l'empresa usuària i no a la de l'ETT, com s'havia fet fins ara.

C.1.13. Distribució dels contractes convertits en indefinits segons contracte d'origen, edat, sexe i sector d'activitat econòmica. Acumulat any. Catalunya

gener-octubre de 2018

| Tipus de contracte | Total | | Edat del treballador a l'inici del contracte o de la conversió | | | | |
|------------------------------------|----------------|---------------|--|---------------|---------------|---------------|---------------|
| | Total | % | <=19 anys | >19<=24 | >=25<30 | >=30<45 | >=45 anys |
| Conversió en indefinits | | | | | | | |
| Obra o servei | 26.168 | 21,00 | 335 | 2.263 | 3.933 | 12.229 | 7.408 |
| Eventuals circumstàncies producció | 88.414 | 70,94 | 2.780 | 13.673 | 16.128 | 37.396 | 18.437 |
| Interinitat | 4.235 | 3,40 | 52 | 545 | 858 | 1.832 | 948 |
| Temporal persones amb discapacita | 758 | 0,61 | 4 | 51 | 83 | 245 | 375 |
| Inserció | 7 | 0,01 | 0 | 0 | 1 | 2 | 4 |
| Relleu | 615 | 0,49 | 0 | 13 | 115 | 343 | 144 |
| Jubilació parcial | 6 | 0,00 | 0 | 0 | 0 | 0 | 6 |
| Substitució jubilació 64 anys | 21 | 0,02 | 0 | 1 | 4 | 14 | 2 |
| Pràctiques | 3.684 | 2,96 | 22 | 1.198 | 1.984 | 452 | 28 |
| Formació | 638 | 0,51 | 45 | 283 | 217 | 88 | 5 |
| Altres | 83 | 0,07 | 0 | 1 | 7 | 38 | 37 |
| Total | 124.629 | 100,00 | 3.238 | 18.028 | 23.330 | 52.639 | 27.394 |

| Tipus de contracte | Total | | Sexe | | Sector d'activitat econòmica (CCAIE-2009) | | | |
|------------------------------------|----------------|---------------|---------------|---------------|---|---------------|--------------|---------------|
| | Total | % | Homes | Dones | Agricultura | Indústria | Construcció | Serveis |
| Conversió en indefinits | | | | | | | | |
| Obra o servei | 26.168 | 21,00 | 16.413 | 9.755 | 544 | 4.377 | 4.360 | 16.887 |
| Eventuals circumstàncies producció | 88.414 | 70,94 | 47.718 | 40.696 | 856 | 14.660 | 4.583 | 68.315 |
| Interinitat | 4.235 | 3,40 | 1.568 | 2.667 | 7 | 600 | 30 | 3.598 |
| Temporal persones amb discapacita | 758 | 0,61 | 488 | 270 | 9 | 97 | 25 | 627 |
| Inserció | 7 | 0,01 | 6 | 1 | 1 | 0 | 1 | 5 |
| Relleu | 615 | 0,49 | 306 | 309 | 1 | 129 | 4 | 481 |
| Jubilació parcial | 6 | 0,00 | 5 | 1 | 0 | 3 | 0 | 3 |
| Substitució jubilació 64 anys | 21 | 0,02 | 6 | 15 | 0 | 0 | 0 | 21 |
| Pràctiques | 3.684 | 2,96 | 2.002 | 1.682 | 9 | 709 | 126 | 2.840 |
| Formació | 638 | 0,51 | 416 | 222 | 2 | 191 | 65 | 380 |
| Altres | 83 | 0,07 | 44 | 39 | 0 | 3 | 6 | 74 |
| Total | 124.629 | 100,00 | 68.972 | 55.657 | 1.429 | 20.769 | 9.200 | 93.231 |

Nota: Des de gener de 2014 l'activitat econòmica associada als contractes formalitzats per ETT correspon a la de l'empresa usuària i no a la de l'ETT, com s'havia fet fins ara.

C.1.14. Contractes temporals segons la durada del contracte (en mesos). Acumulat any. Catalunya

gener-octubre de 2018

| Tipus de contracte | Total | <=1 | >1 a <=3 | >3 a <=6 | >6 a <=12 | >12 a <=18 | >18 a <=24 | >24 | Indeterm. |
|------------------------------------|------------------|------------------|----------------|----------------|---------------|--------------|--------------|---------------|----------------|
| Obra o servei | 914.703 | 190.224 | 19.675 | 16.205 | 25.284 | 728 | 718 | 2.889 | 658.980 |
| Eventuals circumstàncies producció | 1.165.625 | 677.252 | 243.054 | 204.132 | 40.964 | 223 | 0 | 0 | 0 |
| Interinitat | 315.555 | 163.656 | 14.469 | 7.395 | 2.691 | 250 | 120 | 691 | 126.283 |
| Temporal persones amb discapacita | 3.592 | 0 | 0 | 0 | 3.484 | 84 | 6 | 18 | 0 |
| Inserció | 641 | 0 | 3 | 508 | 79 | 2 | 0 | 49 | 0 |
| Relleu | 3.335 | 45 | 48 | 68 | 170 | 178 | 240 | 2.586 | 0 |
| Jubilació parcial | 6.019 | 64 | 9 | 31 | 78 | 108 | 217 | 4.572 | 940 |
| Substitució jubilació 64 anys | 41 | 0 | 0 | 0 | 39 | 2 | 0 | 0 | 0 |
| Pràctiques | 13.250 | 0 | 0 | 8.114 | 4.190 | 152 | 794 | 0 | 0 |
| Formació | 1.848 | 0 | 0 | 524 | 1.104 | 68 | 57 | 95 | 0 |
| Altres | 3.346 | 287 | 144 | 392 | 1.366 | 8 | 49 | 91 | 1.009 |
| Total | 2.427.955 | 1.031.528 | 277.402 | 237.369 | 79.449 | 1.803 | 2.201 | 10.991 | 787.212 |

C.1.15. Distribució dels contractes per províncies. Acumulat any. Catalunya ⁽¹⁾

gener-octubre de 2018

| Províncies | Total | Indefinitos ⁽²⁾ | %Total | Temporals | %Total |
|------------------|------------------|----------------------------|--------------|------------------|--------------|
| Barcelona | 2.126.050 | 308.250 | 14,50 | 1.817.800 | 85,50 |
| Girona | 254.106 | 40.422 | 15,91 | 213.684 | 84,09 |
| Lleida | 161.538 | 16.650 | 10,31 | 144.888 | 89,69 |
| Tarragona | 281.445 | 29.862 | 10,61 | 251.583 | 89,39 |
| Catalunya | 2.823.139 | 395.184 | 14,00 | 2.427.955 | 86,00 |

(1) La distribució dels contractes per províncies es fa a partir del municipi del lloc de treball.

(2) Inclou els contractes convertits en indefinits.

C.1.16. Evolució dels contractes per províncies. Acumulat any. Catalunya ^{(1) (2)}

gener-octubre de 2018

| Províncies | Total contractes | | Variació | |
|------------------|------------------|------------------|----------------|-------------|
| | Any actual | Any anterior | Absoluta | Relativa(%) |
| Barcelona | 2.126.050 | 2.006.915 | 119.135 | 5,94 |
| Girona | 254.106 | 251.094 | 3.012 | 1,20 |
| Lleida | 161.538 | 164.528 | -2.990 | -1,82 |
| Tarragona | 281.445 | 276.558 | 4.887 | 1,77 |
| Catalunya | 2.823.139 | 2.699.095 | 124.044 | 4,60 |

(1) La distribució dels contractes per províncies es fa a partir del municipi del lloc de treball.

(2) Inclou els contractes convertits en indefinits.

C.2.1. Contractes per modalitat. Barcelona (1)

octubre de 2018

| Tipus de contracte | Dades mensuals | | Acumulats | | Variacions | | | |
|--------------------------------------|----------------|----------------|------------------|------------------|---------------|--------------|-----------------------|--------------|
| | Mes actual | Mes anterior | Any actual | Any anterior | Mes anterior | | Acumulat any anterior | |
| | | | | | Absoluta | Relativa(%) | Absoluta | Relativa(%) |
| Contractació indefinida | | | | | | | | |
| Ordinari temps indefinit | 27.516 | 25.920 | 209.103 | 182.190 | 1.596 | 6,16 | 26.913 | 14,77 |
| Foment de la contractació indefinida | 730 | 641 | 6.241 | 6.804 | 89 | 13,88 | -563 | -8,27 |
| Indefinit persones amb discapacitat | 213 | 148 | 1.338 | 1.346 | 65 | 43,92 | -8 | -0,59 |
| Convertits en indefinits | 11.360 | 9.140 | 91.568 | 83.573 | 2.220 | 24,29 | 7.995 | 9,57 |
| Total indefinits | 39.819 | 35.849 | 308.250 | 273.913 | 3.970 | 11,07 | 34.337 | 12,54 |
| Contractació temporal | | | | | | | | |
| Obra o servei | 84.798 | 72.297 | 675.786 | 640.015 | 12.501 | 17,29 | 35.771 | 5,59 |
| Eventuals circumstàncies producció | 101.575 | 78.462 | 854.779 | 811.961 | 23.113 | 29,46 | 42.818 | 5,27 |
| Interinitat | 27.644 | 21.078 | 261.724 | 256.187 | 6.566 | 31,15 | 5.537 | 2,16 |
| Temporal persones amb discapacitat | 295 | 190 | 2.714 | 2.986 | 105 | 55,26 | -272 | -9,11 |
| Inserció | 52 | 20 | 518 | 394 | 32 | 160,00 | 124 | 31,47 |
| Relleu | 356 | 404 | 2.600 | 2.194 | -48 | -11,88 | 406 | 18,51 |
| Jubilació parcial | 623 | 595 | 4.499 | 3.766 | 28 | 4,71 | 733 | 19,46 |
| Substitució jubilació 64 anys | 2 | 8 | 26 | 35 | -6 | -75,00 | -9 | -25,71 |
| Pràctiques | 1.743 | 1.536 | 10.889 | 10.901 | 207 | 13,48 | -12 | -0,11 |
| Formació | 159 | 147 | 1.420 | 1.971 | 12 | 8,16 | -551 | -27,96 |
| Altres | 186 | 243 | 2.845 | 2.592 | -57 | -23,46 | 253 | 9,76 |
| Total temporals | 217.433 | 174.980 | 1.817.800 | 1.733.002 | 42.453 | 24,26 | 84.798 | 4,89 |
| Total contractació | 257.252 | 210.829 | 2.126.050 | 2.006.915 | 46.423 | 22,02 | 119.135 | 5,94 |

(1) La distribució dels contractes per províncies es fa a partir del municipi del lloc de treball.

C.2.2. Distribució dels contractes per modalitat, edat, sexe i sector d'activitat econòmica. Barcelona ⁽¹⁾

octubre de 2018

| Tipus de contracte | Total | | Edat del treballador a l'inici del contracte | | | | |
|--------------------------------------|----------------|---------------|--|---------------|---------------|---------------|---------------|
| | Total | % | <=19 anys | >19<=24 | >=25<30 | >=30<45 | >=45 anys |
| Contractació indefinida | | | | | | | |
| Ordinari temps indefinit | 27.516 | 10,70 | 1.458 | 4.565 | 4.793 | 11.047 | 5.653 |
| Foment de la contractació indefinida | 730 | 0,28 | 50 | 120 | 147 | 46 | 367 |
| Indefinit persones amb discapacitat | 213 | 0,08 | 5 | 12 | 14 | 73 | 109 |
| Convertits en indefinits | 11.360 | 4,42 | 280 | 1.659 | 2.273 | 4.748 | 2.400 |
| Total indefinits | 39.819 | 15,48 | 1.793 | 6.356 | 7.227 | 15.914 | 8.529 |
| Contractació temporal | | | | | | | |
| Obra o servei | 84.798 | 32,96 | 5.320 | 16.159 | 12.704 | 31.120 | 19.495 |
| Eventuals circumstàncies producció | 101.575 | 39,48 | 7.368 | 22.463 | 16.655 | 36.557 | 18.532 |
| Interinitat | 27.644 | 10,75 | 1.101 | 5.942 | 5.133 | 9.041 | 6.427 |
| Temporal persones amb discapacitat | 295 | 0,11 | 6 | 35 | 28 | 106 | 120 |
| Inserció | 52 | 0,02 | 1 | 2 | 7 | 23 | 19 |
| Relleu | 356 | 0,14 | 3 | 45 | 78 | 162 | 68 |
| Jubilació parcial | 623 | 0,24 | 0 | 0 | 0 | 0 | 623 |
| Substitució jubilació 64 anys | 2 | 0,00 | 0 | 1 | 0 | 0 | 1 |
| Pràctiques | 1.743 | 0,68 | 66 | 880 | 625 | 159 | 13 |
| Formació | 159 | 0,06 | 46 | 79 | 33 | 1 | 0 |
| Altres | 186 | 0,07 | 12 | 11 | 21 | 73 | 69 |
| Total temporals | 217.433 | 84,52 | 13.923 | 45.617 | 35.284 | 77.242 | 45.367 |
| Total contractació | 257.252 | 100,00 | 15.716 | 51.973 | 42.511 | 93.156 | 53.896 |

| Tipus de contracte | Sexe | | Sector d'activitat econòmica (CCAIE-2009) | | | | Acumulat any | |
|--------------------------------------|----------------|----------------|---|---------------|---------------|----------------|------------------|---------------|
| | Homes | Dones | Agricultura | Indústria | Construcció | Serveis | Total | % |
| Contractació indefinida | | | | | | | | |
| Ordinari temps indefinit | 14.270 | 13.246 | 80 | 2.144 | 1.213 | 24.079 | 209.103 | 9,84 |
| Foment de la contractació indefinida | 381 | 349 | 2 | 98 | 49 | 581 | 6.241 | 0,29 |
| Indefinit persones amb discapacitat | 127 | 86 | 1 | 21 | 20 | 171 | 1.338 | 0,06 |
| Convertits en indefinits | 6.029 | 5.331 | 35 | 1.917 | 682 | 8.726 | 91.568 | 4,31 |
| Total indefinits | 20.807 | 19.012 | 118 | 4.180 | 1.964 | 33.557 | 308.250 | 14,50 |
| Contractació temporal | | | | | | | | |
| Obra o servei | 47.025 | 37.773 | 467 | 9.584 | 6.424 | 68.323 | 675.786 | 31,79 |
| Eventuals circumstàncies producció | 52.845 | 48.730 | 128 | 13.197 | 1.660 | 86.590 | 854.779 | 40,21 |
| Interinitat | 8.089 | 19.555 | 5 | 1.918 | 53 | 25.668 | 261.724 | 12,31 |
| Temporal persones amb discapacitat | 168 | 127 | 1 | 28 | 14 | 252 | 2.714 | 0,13 |
| Inserció | 24 | 28 | 0 | 11 | 0 | 41 | 518 | 0,02 |
| Relleu | 126 | 230 | 0 | 24 | 2 | 330 | 2.600 | 0,12 |
| Jubilació parcial | 359 | 264 | 0 | 149 | 11 | 463 | 4.499 | 0,21 |
| Substitució jubilació 64 anys | 1 | 1 | 0 | 0 | 0 | 2 | 26 | 0,00 |
| Pràctiques | 872 | 871 | 5 | 146 | 46 | 1.546 | 10.889 | 0,51 |
| Formació | 99 | 60 | 1 | 38 | 8 | 112 | 1.420 | 0,07 |
| Altres | 116 | 70 | 0 | 5 | 5 | 176 | 2.845 | 0,13 |
| Total temporals | 109.724 | 107.709 | 607 | 25.100 | 8.223 | 183.503 | 1.817.800 | 85,50 |
| Total contractació | 130.531 | 126.721 | 725 | 29.280 | 10.187 | 217.060 | 2.126.050 | 100,00 |

(1) La distribució dels contractes per províncies es fa a partir del municipi del lloc de treball.

Nota: Des de gener de 2014 l'activitat econòmica associada als contractes formalitzats per ETT correspon a la de l'empresa usuària i no a la de l'ETT, com s'havia fet fins ara.

C.2.3. Contractes temporals segons durada del contracte (en mesos). Barcelona ⁽¹⁾

octubre de 2018

| Tipus de contracte | Total | <=1 | >1 a <=3 | >3 a <=6 | >6 a <=12 | >12 a <=18 | >18 a <=24 | >24 | Indeterm. |
|------------------------------------|----------------|---------------|---------------|---------------|---------------|------------|------------|--------------|---------------|
| Obra o servei | 84.798 | 18.808 | 1.848 | 1.217 | 6.146 | 67 | 101 | 326 | 56.285 |
| Eventuals circumstàncies producció | 101.575 | 62.178 | 18.568 | 16.629 | 4.174 | 26 | 0 | 0 | 0 |
| Interinitat | 27.644 | 13.032 | 1.187 | 550 | 258 | 28 | 15 | 62 | 12.512 |
| Temporal persones amb discapacitat | 295 | 0 | 0 | 0 | 287 | 5 | 1 | 2 | 0 |
| Inserció | 52 | 0 | 0 | 46 | 5 | 0 | 0 | 1 | 0 |
| Relleu | 356 | 10 | 1 | 8 | 9 | 14 | 29 | 285 | 0 |
| Jubilació parcial | 623 | 4 | 0 | 1 | 11 | 10 | 14 | 466 | 117 |
| Substitució jubilació 64 anys | 2 | 0 | 0 | 0 | 1 | 1 | 0 | 0 | 0 |
| Pràctiques | 1.743 | 0 | 0 | 977 | 638 | 12 | 116 | 0 | 0 |
| Formació | 159 | 0 | 0 | 20 | 106 | 20 | 9 | 4 | 0 |
| Altres | 186 | 23 | 1 | 17 | 22 | 0 | 7 | 9 | 107 |
| Total | 217.433 | 94.055 | 21.605 | 19.465 | 11.657 | 183 | 292 | 1.155 | 69.021 |

(1) La distribució dels contractes per províncies es fa a partir del municipi del lloc de treball.

C.3.1. Contractes per modalitat. Girona (1)

octubre de 2018

| Tipus de contracte | Dades mensuals | | Acumulats | | Variacions | | | |
|--------------------------------------|----------------|---------------|----------------|----------------|--------------|--------------|-----------------------|--------------|
| | Mes actual | Mes anterior | Any actual | Any anterior | Mes anterior | | Acumulat any anterior | |
| | | | | | Absoluta | Relativa(%) | Absoluta | Relativa(%) |
| Contractació indefinida | | | | | | | | |
| Ordinari temps indefinit | 2.889 | 2.736 | 26.536 | 22.579 | 153 | 5,59 | 3.957 | 17,53 |
| Foment de la contractació indefinida | 90 | 61 | 697 | 704 | 29 | 47,54 | -7 | -0,99 |
| Indefinit persones amb discapacitat | 28 | 12 | 205 | 163 | 16 | 133,33 | 42 | 25,77 |
| Convertits en indefinits | 1.710 | 1.321 | 12.984 | 11.226 | 389 | 29,45 | 1.758 | 15,66 |
| Total indefinits | 4.717 | 4.130 | 40.422 | 34.672 | 587 | 14,21 | 5.750 | 16,58 |
| Contractació temporal | | | | | | | | |
| Obra o servei | 6.821 | 7.375 | 66.537 | 67.451 | -554 | -7,51 | -914 | -1,36 |
| Eventuals circumstàncies producció | 12.514 | 10.324 | 127.756 | 128.962 | 2.190 | 21,21 | -1.206 | -0,94 |
| Interinitat | 1.983 | 1.578 | 17.394 | 18.026 | 405 | 25,67 | -632 | -3,51 |
| Temporal persones amb discapacitat | 35 | 27 | 269 | 266 | 8 | 29,63 | 3 | 1,13 |
| Inserció | 11 | 0 | 68 | 56 | 11 | - | 12 | 21,43 |
| Relleu | 31 | 31 | 260 | 226 | 0 | 0,00 | 34 | 15,04 |
| Jubilació parcial | 69 | 53 | 503 | 426 | 16 | 30,19 | 77 | 18,08 |
| Substitució jubilació 64 anys | 0 | 0 | 1 | 4 | 0 | - | -3 | -75,00 |
| Pràctiques | 152 | 56 | 595 | 590 | 96 | 171,43 | 5 | 0,85 |
| Formació | 15 | 10 | 199 | 282 | 5 | 50,00 | -83 | -29,43 |
| Altres | 8 | 4 | 102 | 133 | 4 | 100,00 | -31 | -23,31 |
| Total temporals | 21.639 | 19.458 | 213.684 | 216.422 | 2.181 | 11,21 | -2.738 | -1,27 |
| Total contractació | 26.356 | 23.588 | 254.106 | 251.094 | 2.768 | 11,73 | 3.012 | 1,20 |

(1) La distribució dels contractes per províncies es fa a partir del municipi del lloc de treball.

C.3.2. Distribució dels contractes per modalitat, edat, sexe i sector d'activitat econòmica. Girona ⁽¹⁾

octubre de 2018

| Tipus de contracte | Total | | Edat del treballador a l'inici del contracte | | | | |
|--------------------------------------|---------------|---------------|--|--------------|--------------|--------------|--------------|
| | Total | % | <=19 anys | >19<=24 | >=25<30 | >=30<45 | >=45 anys |
| Contractació indefinida | | | | | | | |
| Ordinari temps indefinit | 2.889 | 10,96 | 206 | 472 | 405 | 1.136 | 670 |
| Foment de la contractació indefinida | 90 | 0,34 | 6 | 15 | 14 | 2 | 53 |
| Indefinit persones amb discapacitat | 28 | 0,11 | 1 | 1 | 1 | 10 | 15 |
| Convertits en indefinits | 1.710 | 6,49 | 69 | 266 | 279 | 712 | 384 |
| Total indefinits | 4.717 | 17,90 | 282 | 754 | 699 | 1.860 | 1.122 |
| Contractació temporal | | | | | | | |
| Obra o servei | 6.821 | 25,88 | 481 | 1.205 | 1.029 | 2.446 | 1.660 |
| Eventuals circumstàncies producció | 12.514 | 47,48 | 1.133 | 2.780 | 1.969 | 4.353 | 2.279 |
| Interinitat | 1.983 | 7,52 | 79 | 407 | 324 | 683 | 490 |
| Temporal persones amb discapacitat | 35 | 0,13 | 0 | 0 | 3 | 13 | 19 |
| Inserció | 11 | 0,04 | 0 | 3 | 0 | 5 | 3 |
| Relleu | 31 | 0,12 | 0 | 2 | 4 | 18 | 7 |
| Jubilació parcial | 69 | 0,26 | 0 | 0 | 0 | 0 | 69 |
| Substitució jubilació 64 anys | 0 | 0,00 | 0 | 0 | 0 | 0 | 0 |
| Pràctiques | 152 | 0,58 | 10 | 84 | 55 | 1 | 2 |
| Formació | 15 | 0,06 | 4 | 7 | 3 | 1 | 0 |
| Altres | 8 | 0,03 | 0 | 0 | 0 | 6 | 2 |
| Total temporals | 21.639 | 82,10 | 1.707 | 4.488 | 3.387 | 7.526 | 4.531 |
| Total contractació | 26.356 | 100,00 | 1.989 | 5.242 | 4.086 | 9.386 | 5.653 |

| Tipus de contracte | Sexe | | Sector d'activitat econòmica (CCAE-2009) | | | | Acumulat any | |
|--------------------------------------|---------------|---------------|--|--------------|--------------|---------------|----------------|---------------|
| | Homes | Dones | Agricultura | Indústria | Construcció | Serveis | Total | % |
| Contractació indefinida | | | | | | | | |
| Ordinari temps indefinit | 1.544 | 1.345 | 93 | 322 | 188 | 2.286 | 26.536 | 10,44 |
| Foment de la contractació indefinida | 42 | 48 | 2 | 8 | 10 | 70 | 697 | 0,27 |
| Indefinit persones amb discapacitat | 15 | 13 | 0 | 2 | 4 | 22 | 205 | 0,08 |
| Convertits en indefinits | 937 | 773 | 21 | 318 | 137 | 1.234 | 12.984 | 5,11 |
| Total indefinits | 2.538 | 2.179 | 116 | 650 | 339 | 3.612 | 40.422 | 15,91 |
| Contractació temporal | | | | | | | | |
| Obra o servei | 3.973 | 2.848 | 265 | 894 | 905 | 4.757 | 66.537 | 26,18 |
| Eventuals circumstàncies producció | 6.615 | 5.899 | 79 | 3.595 | 371 | 8.469 | 127.756 | 50,28 |
| Interinitat | 480 | 1.503 | 3 | 196 | 4 | 1.780 | 17.394 | 6,85 |
| Temporal persones amb discapacitat | 23 | 12 | 0 | 7 | 2 | 26 | 269 | 0,11 |
| Inserció | 6 | 5 | 0 | 0 | 0 | 11 | 68 | 0,03 |
| Relleu | 13 | 18 | 0 | 3 | 0 | 28 | 260 | 0,10 |
| Jubilació parcial | 45 | 24 | 1 | 33 | 1 | 34 | 503 | 0,20 |
| Substitució jubilació 64 anys | 0 | 0 | 0 | 0 | 0 | 0 | 1 | 0,00 |
| Pràctiques | 61 | 91 | 0 | 13 | 2 | 137 | 595 | 0,23 |
| Formació | 6 | 9 | 0 | 1 | 0 | 14 | 199 | 0,08 |
| Altres | 7 | 1 | 1 | 0 | 0 | 7 | 102 | 0,04 |
| Total temporals | 11.229 | 10.410 | 349 | 4.742 | 1.285 | 15.263 | 213.684 | 84,09 |
| Total contractació | 13.767 | 12.589 | 465 | 5.392 | 1.624 | 18.875 | 254.106 | 100,00 |

(1) La distribució dels contractes per províncies es fa a partir del municipi del lloc de treball.

Nota: Des de gener de 2014 l'activitat econòmica associada als contractes formalitzats per ETT correspon a la de l'empresa usuària i no a la de l'ETT, com s'havia fet fins ara.

C.3.3. Contractes temporals segons durada del contracte (en mesos). Girona ⁽¹⁾

octubre de 2018

| Tipus de contracte | Total | <=1 | >1 a <=3 | >3 a <=6 | >6 a <=12 | >12 a <=18 | >18 a <=24 | >24 | Indeterm. |
|------------------------------------|---------------|--------------|--------------|--------------|------------|------------|------------|------------|--------------|
| Obra o servei | 6.821 | 971 | 131 | 32 | 173 | 10 | 1 | 38 | 5.465 |
| Eventuals circumstàncies producció | 12.514 | 7.063 | 2.675 | 2.198 | 572 | 6 | 0 | 0 | 0 |
| Interinitat | 1.983 | 755 | 75 | 59 | 15 | 1 | 0 | 0 | 1.078 |
| Temporal persones amb discapacitat | 35 | 0 | 0 | 0 | 35 | 0 | 0 | 0 | 0 |
| Inserció | 11 | 0 | 0 | 9 | 2 | 0 | 0 | 0 | 0 |
| Relleu | 31 | 0 | 0 | 1 | 0 | 2 | 2 | 26 | 0 |
| Jubilació parcial | 69 | 1 | 0 | 1 | 0 | 1 | 4 | 56 | 6 |
| Substitució jubilació 64 anys | 0 | 0 | 0 | 0 | 0 | 0 | 0 | 0 | 0 |
| Pràctiques | 152 | 0 | 0 | 97 | 53 | 0 | 2 | 0 | 0 |
| Formació | 15 | 0 | 0 | 0 | 10 | 2 | 1 | 2 | 0 |
| Altres | 8 | 1 | 0 | 4 | 0 | 0 | 0 | 0 | 3 |
| Total | 21.639 | 8.791 | 2.881 | 2.401 | 860 | 22 | 10 | 122 | 6.552 |

(1) La distribució dels contractes per províncies es fa a partir del municipi del lloc de treball.

C.4.1. Contractes per modalitat. Lleida (1)

octubre de 2018

| Tipus de contracte | Dades mensuals | | Acumulats | | Variacions | | | |
|--------------------------------------|----------------|---------------|----------------|----------------|---------------|---------------|-----------------------|--------------|
| | Mes actual | Mes anterior | Any actual | Any anterior | Mes anterior | | Acumulat any anterior | |
| | | | | | Absoluta | Relativa(%) | Absoluta | Relativa(%) |
| Contractació indefinida | | | | | | | | |
| Ordinari temps indefinit | 989 | 1.208 | 8.279 | 8.028 | -219 | -18,13 | 251 | 3,13 |
| Foment de la contractació indefinida | 46 | 37 | 436 | 414 | 9 | 24,32 | 22 | 5,31 |
| Indefinit persones amb discapacitat | 18 | 13 | 108 | 110 | 5 | 38,46 | -2 | -1,82 |
| Convertits en indefinits | 912 | 841 | 7.827 | 6.464 | 71 | 8,44 | 1.363 | 21,09 |
| Total indefinits | 1.965 | 2.099 | 16.650 | 15.016 | -134 | -6,38 | 1.634 | 10,88 |
| Contractació temporal | | | | | | | | |
| Obra o servei | 5.774 | 9.627 | 82.999 | 88.609 | -3.853 | -40,02 | -5.610 | -6,33 |
| Eventuals circumstàncies producció | 5.801 | 4.934 | 50.689 | 49.986 | 867 | 17,57 | 703 | 1,41 |
| Interinitat | 1.097 | 866 | 9.712 | 9.478 | 231 | 26,67 | 234 | 2,47 |
| Temporal persones amb discapacitat | 21 | 13 | 204 | 204 | 8 | 61,54 | 0 | 0,00 |
| Inserció | 9 | 5 | 43 | 50 | 4 | 80,00 | -7 | -14,00 |
| Relleu | 20 | 19 | 157 | 119 | 1 | 5,26 | 38 | 31,93 |
| Jubilació parcial | 36 | 43 | 337 | 283 | -7 | -16,28 | 54 | 19,08 |
| Substitució jubilació 64 anys | 1 | 3 | 13 | 9 | -2 | -66,67 | 4 | 44,44 |
| Pràctiques | 114 | 72 | 523 | 523 | 42 | 58,33 | 0 | 0,00 |
| Formació | 27 | 2 | 97 | 118 | 25 | 1.250,00 | -21 | -17,80 |
| Altres | 6 | 8 | 114 | 133 | -2 | -25,00 | -19 | -14,29 |
| Total temporals | 12.906 | 15.592 | 144.888 | 149.512 | -2.686 | -17,23 | -4.624 | -3,09 |
| Total contractació | 14.871 | 17.691 | 161.538 | 164.528 | -2.820 | -15,94 | -2.990 | -1,82 |

(1) La distribució dels contractes per províncies es fa a partir del municipi del lloc de treball.

C.4.2. Distribució dels contractes per modalitat, edat, sexe i sector d'activitat econòmica. Lleida ⁽¹⁾

octubre de 2018

| Tipus de contracte | Total | | Edat del treballador a l'inici del contracte | | | | |
|--------------------------------------|---------------|---------------|--|--------------|--------------|--------------|--------------|
| | Total | % | <=19 anys | >19<=24 | >=25<30 | >=30<45 | >=45 anys |
| Contractació indefinida | | | | | | | |
| Ordinari temps indefinit | 989 | 6,65 | 46 | 145 | 131 | 413 | 254 |
| Foment de la contractació indefinida | 46 | 0,31 | 1 | 8 | 10 | 3 | 24 |
| Indefinit persones amb discapacitat | 18 | 0,12 | 0 | 1 | 0 | 6 | 11 |
| Convertits en indefinits | 912 | 6,13 | 28 | 123 | 171 | 376 | 214 |
| Total indefinits | 1.965 | 13,21 | 75 | 277 | 312 | 798 | 503 |
| Contractació temporal | | | | | | | |
| Obra o servei | 5.774 | 38,83 | 291 | 834 | 731 | 2.237 | 1.681 |
| Eventuals circumstàncies producció | 5.801 | 39,01 | 446 | 1.131 | 838 | 2.089 | 1.297 |
| Interinitat | 1.097 | 7,38 | 32 | 178 | 198 | 439 | 250 |
| Temporal persones amb discapacitat | 21 | 0,14 | 1 | 2 | 0 | 10 | 8 |
| Inserció | 9 | 0,06 | 0 | 1 | 1 | 4 | 3 |
| Relleu | 20 | 0,13 | 0 | 2 | 5 | 10 | 3 |
| Jubilació parcial | 36 | 0,24 | 0 | 0 | 0 | 0 | 36 |
| Substitució jubilació 64 anys | 1 | 0,01 | 0 | 0 | 0 | 0 | 1 |
| Pràctiques | 114 | 0,77 | 5 | 46 | 59 | 4 | 0 |
| Formació | 27 | 0,18 | 14 | 11 | 2 | 0 | 0 |
| Altres | 6 | 0,04 | 0 | 0 | 3 | 1 | 2 |
| Total temporals | 12.906 | 86,79 | 789 | 2.205 | 1.837 | 4.794 | 3.281 |
| Total contractació | 14.871 | 100,00 | 864 | 2.482 | 2.149 | 5.592 | 3.784 |

| Tipus de contracte | Sexe | | Sector d'activitat econòmica (CCAIE-2009) | | | | Acumulat any | |
|--------------------------------------|--------------|--------------|---|--------------|-------------|---------------|----------------|---------------|
| | Homes | Dones | Agricultura | Indústria | Construcció | Serveis | Total | % |
| Contractació indefinida | | | | | | | | |
| Ordinari temps indefinit | 541 | 448 | 69 | 91 | 64 | 765 | 8.279 | 5,13 |
| Foment de la contractació indefinida | 25 | 21 | 1 | 4 | 4 | 37 | 436 | 0,27 |
| Indefinit persones amb discapacitat | 15 | 3 | 1 | 4 | 1 | 12 | 108 | 0,07 |
| Convertits en indefinits | 521 | 391 | 78 | 173 | 81 | 580 | 7.827 | 4,85 |
| Total indefinits | 1.102 | 863 | 149 | 272 | 150 | 1.394 | 16.650 | 10,31 |
| Contractació temporal | | | | | | | | |
| Obra o servei | 3.600 | 2.174 | 1.586 | 715 | 491 | 2.982 | 82.999 | 51,38 |
| Eventuals circumstàncies producció | 3.235 | 2.566 | 148 | 595 | 272 | 4.786 | 50.689 | 31,38 |
| Interinitat | 246 | 851 | 2 | 68 | 2 | 1.025 | 9.712 | 6,01 |
| Temporal persones amb discapacitat | 15 | 6 | 1 | 3 | 0 | 17 | 204 | 0,13 |
| Inserció | 4 | 5 | 3 | 0 | 0 | 6 | 43 | 0,03 |
| Relleu | 10 | 10 | 0 | 3 | 0 | 17 | 157 | 0,10 |
| Jubilació parcial | 24 | 12 | 1 | 10 | 1 | 24 | 337 | 0,21 |
| Substitució jubilació 64 anys | 1 | 0 | 0 | 1 | 0 | 0 | 13 | 0,01 |
| Pràctiques | 62 | 52 | 0 | 14 | 3 | 97 | 523 | 0,32 |
| Formació | 17 | 10 | 0 | 22 | 1 | 4 | 97 | 0,06 |
| Altres | 4 | 2 | 0 | 0 | 1 | 5 | 114 | 0,07 |
| Total temporals | 7.218 | 5.688 | 1.741 | 1.431 | 771 | 8.963 | 144.888 | 89,69 |
| Total contractació | 8.320 | 6.551 | 1.890 | 1.703 | 921 | 10.357 | 161.538 | 100,00 |

(1) La distribució dels contractes per províncies es fa a partir del municipi del lloc de treball.

Nota: Des de gener de 2014 l'activitat econòmica associada als contractes formalitzats per ETT correspon a la de l'empresa usuària i no a la de l'ETT, com s'havia fet fins ara.

C.4.3. Contractes temporals segons durada del contracte (en mesos). Lleida ⁽¹⁾

octubre de 2018

| Tipus de contracte | Total | <=1 | >1 a <=3 | >3 a <=6 | >6 a <=12 | >12 a <=18 | >18 a <=24 | >24 | Indeterm. |
|------------------------------------|---------------|--------------|--------------|--------------|------------|------------|------------|-----------|--------------|
| Obra o servei | 5.774 | 213 | 158 | 61 | 250 | 2 | 0 | 12 | 5.078 |
| Eventuals circumstàncies producció | 5.801 | 2.939 | 1.411 | 1.183 | 268 | 0 | 0 | 0 | 0 |
| Interinitat | 1.097 | 391 | 74 | 24 | 9 | 2 | 1 | 2 | 594 |
| Temporal persones amb discapacitat | 21 | 0 | 0 | 0 | 20 | 1 | 0 | 0 | 0 |
| Inserció | 9 | 0 | 0 | 6 | 3 | 0 | 0 | 0 | 0 |
| Relleu | 20 | 0 | 0 | 1 | 1 | 2 | 1 | 15 | 0 |
| Jubilació parcial | 36 | 0 | 0 | 2 | 0 | 1 | 4 | 23 | 6 |
| Substitució jubilació 64 anys | 1 | 0 | 0 | 0 | 1 | 0 | 0 | 0 | 0 |
| Pràctiques | 114 | 0 | 0 | 69 | 42 | 0 | 3 | 0 | 0 |
| Formació | 27 | 0 | 0 | 0 | 27 | 0 | 0 | 0 | 0 |
| Altres | 6 | 4 | 0 | 1 | 0 | 0 | 0 | 0 | 1 |
| Total | 12.906 | 3.547 | 1.643 | 1.347 | 621 | 8 | 9 | 52 | 5.679 |

(1) La distribució dels contractes per províncies es fa a partir del municipi del lloc de treball.

C.5.1. Contractes per modalitat. Tarragona (1)

octubre de 2018

| Tipus de contracte | Dades mensuals | | Acumulats | | Variacions | | | |
|--------------------------------------|----------------|---------------|----------------|----------------|--------------|--------------|-----------------------|--------------|
| | Mes actual | Mes anterior | Any actual | Any anterior | Mes anterior | | Acumulat any anterior | |
| | | | | | Absoluta | Relativa(%) | Absoluta | Relativa(%) |
| Contractació indefinida | | | | | | | | |
| Ordinari temps indefinit | 1.901 | 1.847 | 16.677 | 15.871 | 54 | 2,92 | 806 | 5,08 |
| Foment de la contractació indefinida | 75 | 72 | 762 | 760 | 3 | 4,17 | 2 | 0,26 |
| Indefinit persones amb discapacitat | 21 | 14 | 173 | 180 | 7 | 50,00 | -7 | -3,89 |
| Convertits en indefinits | 1.452 | 1.329 | 12.250 | 10.105 | 123 | 9,26 | 2.145 | 21,23 |
| Total indefinits | 3.449 | 3.262 | 29.862 | 26.916 | 187 | 5,73 | 2.946 | 10,95 |
| Contractació temporal | | | | | | | | |
| Obra o servei | 11.563 | 8.900 | 89.381 | 91.869 | 2.663 | 29,92 | -2.488 | -2,71 |
| Eventuals circumstàncies producció | 14.916 | 12.149 | 132.401 | 128.144 | 2.767 | 22,78 | 4.257 | 3,32 |
| Interinitat | 2.959 | 2.496 | 26.725 | 26.791 | 463 | 18,55 | -66 | -0,25 |
| Temporal persones amb discapacitat | 50 | 27 | 405 | 385 | 23 | 85,19 | 20 | 5,19 |
| Inserció | 0 | 0 | 12 | 0 | 0 | - | 12 | - |
| Relleu | 46 | 42 | 318 | 254 | 4 | 9,52 | 64 | 25,20 |
| Jubilació parcial | 81 | 65 | 680 | 515 | 16 | 24,62 | 165 | 32,04 |
| Substitució jubilació 64 anys | 0 | 0 | 1 | 13 | 0 | - | -12 | -92,31 |
| Pràctiques | 192 | 119 | 1.243 | 1.203 | 73 | 61,34 | 40 | 3,33 |
| Formació | 7 | 5 | 132 | 192 | 2 | 40,00 | -60 | -31,25 |
| Altres | 24 | 32 | 285 | 276 | -8 | -25,00 | 9 | 3,26 |
| Total temporals | 29.838 | 23.835 | 251.583 | 249.642 | 6.003 | 25,19 | 1.941 | 0,78 |
| Total contractació | 33.287 | 27.097 | 281.445 | 276.558 | 6.190 | 22,84 | 4.887 | 1,77 |

(1) La distribució dels contractes per províncies es fa a partir del municipi del lloc de treball.

C.5.2. Distribució dels contractes per modalitat, edat, sexe i sector d'activitat econòmica. Tarragona ⁽¹⁾

octubre de 2018

| Tipus de contracte | Total | | Edat del treballador a l'inici del contracte | | | | |
|--------------------------------------|---------------|---------------|--|--------------|--------------|---------------|--------------|
| | Total | % | <=19 anys | >19<=24 | >=25<30 | >=30<45 | >=45 anys |
| Contractació indefinida | | | | | | | |
| Ordinari temps indefinit | 1.901 | 5,71 | 86 | 272 | 295 | 750 | 498 |
| Foment de la contractació indefinida | 75 | 0,23 | 5 | 15 | 10 | 2 | 43 |
| Indefinit persones amb discapacitat | 21 | 0,06 | 0 | 2 | 2 | 8 | 9 |
| Convertits en indefinits | 1.452 | 4,36 | 25 | 171 | 243 | 637 | 376 |
| Total indefinits | 3.449 | 10,36 | 116 | 460 | 550 | 1.397 | 926 |
| Contractació temporal | | | | | | | |
| Obra o servei | 11.563 | 34,74 | 582 | 1.553 | 1.438 | 4.605 | 3.385 |
| Eventuals circumstàncies producció | 14.916 | 44,81 | 1.048 | 2.762 | 2.219 | 5.845 | 3.042 |
| Interinitat | 2.959 | 8,89 | 71 | 485 | 503 | 1.112 | 788 |
| Temporal persones amb discapacitat | 50 | 0,15 | 2 | 3 | 4 | 20 | 21 |
| Inserció | 0 | 0,00 | 0 | 0 | 0 | 0 | 0 |
| Relleu | 46 | 0,14 | 0 | 1 | 4 | 24 | 17 |
| Jubilació parcial | 81 | 0,24 | 0 | 0 | 0 | 0 | 81 |
| Substitució jubilació 64 anys | 0 | 0,00 | 0 | 0 | 0 | 0 | 0 |
| Pràctiques | 192 | 0,58 | 8 | 89 | 84 | 11 | 0 |
| Formació | 7 | 0,02 | 3 | 1 | 2 | 1 | 0 |
| Altres | 24 | 0,07 | 0 | 5 | 6 | 8 | 5 |
| Total temporals | 29.838 | 89,64 | 1.714 | 4.899 | 4.260 | 11.626 | 7.339 |
| Total contractació | 33.287 | 100,00 | 1.830 | 5.359 | 4.810 | 13.023 | 8.265 |

| Tipus de contracte | Sexe | | Sector d'activitat econòmica (CCAIE-2009) | | | | Acumulat any | |
|--------------------------------------|---------------|---------------|---|--------------|--------------|---------------|----------------|---------------|
| | Homes | Dones | Agricultura | Indústria | Construcció | Serveis | Total | % |
| Contractació indefinida | | | | | | | | |
| Ordinari temps indefinit | 899 | 1.002 | 81 | 206 | 83 | 1.531 | 16.677 | 5,93 |
| Foment de la contractació indefinida | 39 | 36 | 0 | 8 | 8 | 59 | 762 | 0,27 |
| Indefinit persones amb discapacitat | 8 | 13 | 1 | 1 | 3 | 16 | 173 | 0,06 |
| Convertits en indefinits | 834 | 618 | 33 | 253 | 129 | 1.037 | 12.250 | 4,35 |
| Total indefinits | 1.780 | 1.669 | 115 | 468 | 223 | 2.643 | 29.862 | 10,61 |
| Contractació temporal | | | | | | | | |
| Obra o servei | 7.224 | 4.339 | 2.521 | 1.403 | 1.083 | 6.556 | 89.381 | 31,76 |
| Eventuals circumstàncies producció | 7.822 | 7.094 | 416 | 3.593 | 298 | 10.609 | 132.401 | 47,04 |
| Interinitat | 809 | 2.150 | 6 | 441 | 6 | 2.506 | 26.725 | 9,50 |
| Temporal persones amb discapacitat | 30 | 20 | 2 | 7 | 0 | 41 | 405 | 0,14 |
| Inserció | 0 | 0 | 0 | 0 | 0 | 0 | 12 | 0,00 |
| Relleu | 24 | 22 | 0 | 10 | 0 | 36 | 318 | 0,11 |
| Jubilació parcial | 55 | 26 | 1 | 44 | 1 | 35 | 680 | 0,24 |
| Substitució jubilació 64 anys | 0 | 0 | 0 | 0 | 0 | 0 | 1 | 0,00 |
| Pràctiques | 77 | 115 | 1 | 6 | 4 | 181 | 1.243 | 0,44 |
| Formació | 4 | 3 | 0 | 0 | 0 | 7 | 132 | 0,05 |
| Altres | 12 | 12 | 0 | 0 | 0 | 24 | 285 | 0,10 |
| Total temporals | 16.057 | 13.781 | 2.947 | 5.504 | 1.392 | 19.995 | 251.583 | 89,39 |
| Total contractació | 17.837 | 15.450 | 3.062 | 5.972 | 1.615 | 22.638 | 281.445 | 100,00 |

(1) La distribució dels contractes per províncies es fa a partir del municipi del lloc de treball.

Nota: Des de gener de 2014 l'activitat econòmica associada als contractes formalitzats per ETT correspon a la de l'empresa usuària i no a la de l'ETT, com s'havia fet fins ara.

C.5.3. Contractes temporals segons durada del contracte (en mesos). Tarragona ⁽¹⁾

octubre de 2018

| Tipus de contracte | Total | <=1 | >1 a <=3 | >3 a <=6 | >6 a <=12 | >12 a <=18 | >18 a <=24 | >24 | Indeterm. |
|------------------------------------|---------------|---------------|--------------|--------------|--------------|------------|------------|------------|---------------|
| Obra o servei | 11.563 | 1.057 | 222 | 87 | 418 | 6 | 4 | 67 | 9.702 |
| Eventuals circumstàncies producció | 14.916 | 9.533 | 2.939 | 1.946 | 495 | 3 | 0 | 0 | 0 |
| Interinitat | 2.959 | 1.216 | 216 | 75 | 25 | 2 | 0 | 3 | 1.422 |
| Temporal persones amb discapacitat | 50 | 0 | 0 | 0 | 48 | 0 | 0 | 2 | 0 |
| Inserció | 0 | 0 | 0 | 0 | 0 | 0 | 0 | 0 | 0 |
| Relleu | 46 | 1 | 0 | 0 | 2 | 2 | 2 | 39 | 0 |
| Jubilació parcial | 81 | 3 | 0 | 1 | 0 | 2 | 4 | 59 | 12 |
| Substitució jubilació 64 anys | 0 | 0 | 0 | 0 | 0 | 0 | 0 | 0 | 0 |
| Pràctiques | 192 | 0 | 0 | 150 | 39 | 0 | 3 | 0 | 0 |
| Formació | 7 | 0 | 0 | 0 | 4 | 1 | 1 | 1 | 0 |
| Altres | 24 | 0 | 0 | 15 | 5 | 0 | 0 | 0 | 4 |
| Total | 29.838 | 11.810 | 3.377 | 2.274 | 1.036 | 16 | 14 | 171 | 11.140 |

(1) La distribució dels contractes per províncies es fa a partir del municipi del lloc de treball.

C.6.1. Contractes per modalitat. ST Barcelona (1)

octubre de 2018

| Tipus de contracte | Dades mensuals | | Acumulats | | Variacions | | | |
|--------------------------------------|----------------|----------------|------------------|------------------|---------------|--------------|-----------------------|--------------|
| | Mes actual | Mes anterior | Any actual | Any anterior | Mes anterior | | Acumulat any anterior | |
| | | | | | Absoluta | Relativa(%) | Absoluta | Relativa(%) |
| Contractació indefinida | | | | | | | | |
| Ordinari temps indefinit | 25.975 | 24.553 | 198.262 | 173.014 | 1.422 | 5,79 | 25.248 | 14,59 |
| Foment de la contractació indefinida | 645 | 564 | 5.631 | 6.161 | 81 | 14,36 | -530 | -8,60 |
| Indefinit persones amb discapacitat | 195 | 129 | 1.224 | 1.253 | 66 | 51,16 | -29 | -2,31 |
| Convertits en indefinits | 10.336 | 8.357 | 83.970 | 76.713 | 1.979 | 23,68 | 7.257 | 9,46 |
| Total indefinits | 37.151 | 33.603 | 289.087 | 257.141 | 3.548 | 10,56 | 31.946 | 12,42 |
| Contractació temporal | | | | | | | | |
| Obra o servei | 78.904 | 66.349 | 628.431 | 592.691 | 12.555 | 18,92 | 35.740 | 6,03 |
| Eventuals circumstàncies producció | 94.649 | 73.754 | 803.700 | 764.765 | 20.895 | 28,33 | 38.935 | 5,09 |
| Interinitat | 26.357 | 19.976 | 248.475 | 243.206 | 6.381 | 31,94 | 5.269 | 2,17 |
| Temporal persones amb discapacita | 262 | 174 | 2.510 | 2.780 | 88 | 50,57 | -270 | -9,71 |
| Inserció | 51 | 19 | 506 | 377 | 32 | 168,42 | 129 | 34,22 |
| Relleu | 340 | 362 | 2.409 | 2.027 | -22 | -6,08 | 382 | 18,85 |
| Jubilació parcial | 593 | 530 | 4.136 | 3.468 | 63 | 11,89 | 668 | 19,26 |
| Substitució jubilació 64 anys | 2 | 8 | 24 | 31 | -6 | -75,00 | -7 | -22,58 |
| Pràctiques | 1.641 | 1.452 | 10.289 | 10.335 | 189 | 13,02 | -46 | -0,45 |
| Formació | 147 | 142 | 1.324 | 1.814 | 5 | 3,52 | -490 | -27,01 |
| Altres | 184 | 242 | 2.767 | 2.528 | -58 | -23,97 | 239 | 9,45 |
| Total temporals | 203.130 | 163.008 | 1.704.571 | 1.624.022 | 40.122 | 24,61 | 80.549 | 4,96 |
| Total contractació | 240.281 | 196.611 | 1.993.658 | 1.881.163 | 43.670 | 22,21 | 112.495 | 5,98 |

ST Barcelona: Alt Penedès, Baix Llobregat, Barcelonès, Garraf, Maresme, Vallès Occidental i Vallès Oriental.

(1) La distribució dels contractes per territori es fa a partir del municipi del lloc de treball.

C.6.2. Distribució dels contractes per modalitat, edat, sexe i sector d'activitat econòmica. ST Barcelona ⁽¹⁾

octubre de 2018

| Tipus de contracte | Total | | Edat del treballador a l'inici del contracte | | | | |
|--------------------------------------|----------------|---------------|--|---------------|---------------|---------------|---------------|
| | Total | % | <=19 anys | >19<=24 | >=25<30 | >=30<45 | >=45 anys |
| Contractació indefinida | | | | | | | |
| Ordinari temps indefinit | 25.975 | 10,81 | 1.355 | 4.326 | 4.592 | 10.445 | 5.257 |
| Foment de la contractació indefinida | 645 | 0,27 | 43 | 102 | 131 | 43 | 326 |
| Indefinit persones amb discapacitat | 195 | 0,08 | 5 | 12 | 13 | 66 | 99 |
| Convertits en indefinits | 10.336 | 4,30 | 246 | 1.488 | 2.103 | 4.332 | 2.167 |
| Total indefinits | 37.151 | 15,46 | 1.649 | 5.928 | 6.839 | 14.886 | 7.849 |
| Contractació temporal | | | | | | | |
| Obra o servei | 78.904 | 32,84 | 4.782 | 14.992 | 11.830 | 29.014 | 18.286 |
| Eventuals circumstàncies producció | 94.649 | 39,39 | 6.592 | 20.903 | 15.573 | 34.272 | 17.309 |
| Interinitat | 26.357 | 10,97 | 1.038 | 5.613 | 4.912 | 8.610 | 6.184 |
| Temporal persones amb discapacitat | 262 | 0,11 | 3 | 34 | 23 | 97 | 105 |
| Inserció | 51 | 0,02 | 1 | 2 | 7 | 22 | 19 |
| Relleu | 340 | 0,14 | 3 | 41 | 72 | 157 | 67 |
| Jubilació parcial | 593 | 0,25 | 0 | 0 | 0 | 0 | 593 |
| Substitució jubilació 64 anys | 2 | 0,00 | 0 | 1 | 0 | 0 | 1 |
| Pràctiques | 1.641 | 0,68 | 61 | 818 | 591 | 159 | 12 |
| Formació | 147 | 0,06 | 42 | 73 | 31 | 1 | 0 |
| Altres | 184 | 0,08 | 12 | 11 | 21 | 73 | 67 |
| Total temporals | 203.130 | 84,54 | 12.534 | 42.488 | 33.060 | 72.405 | 42.643 |
| Total contractació | 240.281 | 100,00 | 14.183 | 48.416 | 39.899 | 87.291 | 50.492 |

| Tipus de contracte | Sexe | | Sector d'activitat econòmica (CCAIE-2009) | | | | Acumulat any | |
|--------------------------------------|----------------|----------------|---|---------------|--------------|----------------|------------------|---------------|
| | Homes | Dones | Agricultura | Indústria | Construcció | Serveis | Total | % |
| Contractació indefinida | | | | | | | | |
| Ordinari temps indefinit | 13.429 | 12.546 | 56 | 1.831 | 1.119 | 22.969 | 198.262 | 9,94 |
| Foment de la contractació indefinida | 330 | 315 | 1 | 78 | 40 | 526 | 5.631 | 0,28 |
| Indefinit persones amb discapacitat | 118 | 77 | 1 | 16 | 18 | 160 | 1.224 | 0,06 |
| Convertits en indefinits | 5.471 | 4.865 | 15 | 1.566 | 621 | 8.134 | 83.970 | 4,21 |
| Total indefinits | 19.348 | 17.803 | 73 | 3.491 | 1.798 | 31.789 | 289.087 | 14,50 |
| Contractació temporal | | | | | | | | |
| Obra o servei | 43.717 | 35.187 | 322 | 7.321 | 6.093 | 65.168 | 628.431 | 31,52 |
| Eventuals circumstàncies producció | 49.197 | 45.452 | 88 | 11.625 | 1.503 | 81.433 | 803.700 | 40,31 |
| Interinitat | 7.717 | 18.640 | 3 | 1.782 | 48 | 24.524 | 248.475 | 12,46 |
| Temporal persones amb discapacitat | 142 | 120 | 0 | 21 | 9 | 232 | 2.510 | 0,13 |
| Inserció | 24 | 27 | 0 | 11 | 0 | 40 | 506 | 0,03 |
| Relleu | 119 | 221 | 0 | 24 | 2 | 314 | 2.409 | 0,12 |
| Jubilació parcial | 340 | 253 | 0 | 142 | 11 | 440 | 4.136 | 0,21 |
| Substitució jubilació 64 anys | 1 | 1 | 0 | 0 | 0 | 2 | 24 | 0,00 |
| Pràctiques | 823 | 818 | 4 | 132 | 42 | 1.463 | 10.289 | 0,52 |
| Formació | 91 | 56 | 1 | 29 | 8 | 109 | 1.324 | 0,07 |
| Altres | 115 | 69 | 0 | 4 | 5 | 175 | 2.767 | 0,14 |
| Total temporals | 102.286 | 100.844 | 418 | 21.091 | 7.721 | 173.900 | 1.704.571 | 85,50 |
| Total contractació | 121.634 | 118.647 | 491 | 24.582 | 9.519 | 205.689 | 1.993.658 | 100,00 |

ST Barcelona: Alt Penedès, Baix Llobregat, Barcelonès, Garraf, Maresme, Vallès Occidental i Vallès Oriental.

(1) La distribució dels contractes per territori es fa a partir del municipi del lloc de treball.

Nota: Des de gener de 2014 l'activitat econòmica associada als contractes formalitzats per ETT correspon a la de l'empresa usuària i no a la de l'ETT, com s'havia fet fins ara.

C.6.3. Contractes temporals segons durada del contracte (en mesos). ST Barcelona ⁽¹⁾

octubre de 2018

| Tipus de contracte | Total | <=1 | >1 a <=3 | >3 a <=6 | >6 a <=12 | >12 a <=18 | >18 a <=24 | >24 | Indeterm. |
|------------------------------------|----------------|---------------|---------------|---------------|---------------|------------|------------|--------------|---------------|
| Obra o servei | 78.904 | 17.675 | 1.737 | 1.192 | 5.994 | 65 | 96 | 318 | 51.827 |
| Eventuals circumstàncies producció | 94.649 | 58.275 | 17.018 | 15.498 | 3.833 | 25 | 0 | 0 | 0 |
| Interinitat | 26.357 | 12.551 | 1.140 | 513 | 244 | 28 | 14 | 62 | 11.805 |
| Temporal persones amb discapacitat | 262 | 0 | 0 | 0 | 255 | 4 | 1 | 2 | 0 |
| Inserció | 51 | 0 | 0 | 46 | 4 | 0 | 0 | 1 | 0 |
| Relleu | 340 | 10 | 1 | 8 | 9 | 14 | 25 | 273 | 0 |
| Jubilació parcial | 593 | 4 | 0 | 1 | 11 | 10 | 14 | 443 | 110 |
| Substitució jubilació 64 anys | 2 | 0 | 0 | 0 | 1 | 1 | 0 | 0 | 0 |
| Pràctiques | 1.641 | 0 | 0 | 917 | 600 | 12 | 112 | 0 | 0 |
| Formació | 147 | 0 | 0 | 20 | 102 | 18 | 3 | 4 | 0 |
| Altres | 184 | 23 | 1 | 17 | 22 | 0 | 7 | 9 | 105 |
| Total | 203.130 | 88.538 | 19.897 | 18.212 | 11.075 | 177 | 272 | 1.112 | 63.847 |

ST Barcelona: Alt Penedès, Baix Llobregat, Barcelonès, Garraf, Maresme, Vallès Occidental i Vallès Oriental.

(1) La distribució dels contractes per territori es fa a partir del municipi del lloc de treball.

C.7.1. Contractes per modalitat. ST Girona (1)

octubre de 2018

| Tipus de contracte | Dades mensuals | | Acumulats | | Variacions | | | |
|--------------------------------------|----------------|---------------|----------------|----------------|--------------|--------------|-----------------------|--------------|
| | Mes actual | Mes anterior | Any actual | Any anterior | Mes anterior | | Acumulat any anterior | |
| | | | | | Absoluta | Relativa(%) | Absoluta | Relativa(%) |
| Contractació indefinida | | | | | | | | |
| Ordinari temps indefinit | 2.833 | 2.695 | 26.102 | 22.152 | 138 | 5,12 | 3.950 | 17,83 |
| Foment de la contractació indefinida | 88 | 60 | 686 | 692 | 28 | 46,67 | -6 | -0,87 |
| Indefinit persones amb discapacitat | 28 | 12 | 203 | 160 | 16 | 133,33 | 43 | 26,88 |
| Convertits en indefinits | 1.671 | 1.298 | 12.686 | 10.984 | 373 | 28,74 | 1.702 | 15,50 |
| Total indefinits | 4.620 | 4.065 | 39.677 | 33.988 | 555 | 13,65 | 5.689 | 16,74 |
| Contractació temporal | | | | | | | | |
| Obra o servei | 6.694 | 7.332 | 65.146 | 65.928 | -638 | -8,70 | -782 | -1,19 |
| Eventuals circumstàncies producció | 12.264 | 10.176 | 125.135 | 126.573 | 2.088 | 20,52 | -1.438 | -1,14 |
| Interinitat | 1.966 | 1.563 | 17.207 | 17.843 | 403 | 25,78 | -636 | -3,56 |
| Temporal persones amb discapacita | 34 | 27 | 263 | 257 | 7 | 25,93 | 6 | 2,33 |
| Inserció | 11 | 0 | 68 | 56 | 11 | - | 12 | 21,43 |
| Relleu | 31 | 31 | 255 | 225 | 0 | 0,00 | 30 | 13,33 |
| Jubilació parcial | 69 | 53 | 496 | 417 | 16 | 30,19 | 79 | 18,94 |
| Substitució jubilació 64 anys | 0 | 0 | 1 | 4 | 0 | - | -3 | -75,00 |
| Pràctiques | 150 | 56 | 596 | 584 | 94 | 167,86 | 12 | 2,05 |
| Formació | 14 | 10 | 189 | 273 | 4 | 40,00 | -84 | -30,77 |
| Altres | 8 | 4 | 100 | 132 | 4 | 100,00 | -32 | -24,24 |
| Total temporals | 21.241 | 19.252 | 209.456 | 212.292 | 1.989 | 10,33 | -2.836 | -1,34 |
| Total contractació | 25.861 | 23.317 | 249.133 | 246.280 | 2.544 | 10,91 | 2.853 | 1,16 |

ST Girona: Alt Empordà, Baix Empordà, Garrotxa, Gironès, Pla de l'Estany, Ripollès i Selva.

(1) La distribució dels contractes per territori es fa a partir del municipi del lloc de treball.

C.7.2.Distribució dels contractes per modalitat, edat, sexe i sector d'activitat econòmica. ST Girona ⁽¹⁾

octubre de 2018

| Tipus de contracte | Total | | Edat del treballador a l'inici del contracte | | | | |
|--------------------------------------|---------------|---------------|--|--------------|--------------|--------------|--------------|
| | Total | % | <=19 anys | >19<=24 | >=25<30 | >=30<45 | >=45 anys |
| Contractació indefinida | | | | | | | |
| Ordinari temps indefinit | 2.833 | 10,95 | 206 | 465 | 397 | 1.112 | 653 |
| Foment de la contractació indefinida | 88 | 0,34 | 6 | 15 | 14 | 2 | 51 |
| Indefinit persones amb discapacitat | 28 | 0,11 | 1 | 1 | 1 | 10 | 15 |
| Convertits en indefinits | 1.671 | 6,46 | 67 | 264 | 264 | 700 | 376 |
| Total indefinits | 4.620 | 17,86 | 280 | 745 | 676 | 1.824 | 1.095 |
| Contractació temporal | | | | | | | |
| Obra o servei | 6.694 | 25,88 | 470 | 1.189 | 1.008 | 2.392 | 1.635 |
| Eventuals circumstàncies producció | 12.264 | 47,42 | 1.100 | 2.712 | 1.936 | 4.277 | 2.239 |
| Interinitat | 1.966 | 7,60 | 77 | 407 | 321 | 673 | 488 |
| Temporal persones amb discapacitat | 34 | 0,13 | 0 | 0 | 3 | 12 | 19 |
| Inserció | 11 | 0,04 | 0 | 3 | 0 | 5 | 3 |
| Relleu | 31 | 0,12 | 0 | 2 | 4 | 18 | 7 |
| Jubilació parcial | 69 | 0,27 | 0 | 0 | 0 | 0 | 69 |
| Substitució jubilació 64 anys | 0 | 0,00 | 0 | 0 | 0 | 0 | 0 |
| Pràctiques | 150 | 0,58 | 10 | 84 | 53 | 1 | 2 |
| Formació | 14 | 0,05 | 4 | 6 | 3 | 1 | 0 |
| Altres | 8 | 0,03 | 0 | 0 | 0 | 6 | 2 |
| Total temporals | 21.241 | 82,14 | 1.661 | 4.403 | 3.328 | 7.385 | 4.464 |
| Total contractació | 25.861 | 100,00 | 1.941 | 5.148 | 4.004 | 9.209 | 5.559 |

| Tipus de contracte | Sexe | | Sector d'activitat econòmica (CCAEE-2009) | | | | Acumulat any | |
|--------------------------------------|---------------|---------------|---|--------------|--------------|---------------|----------------|---------------|
| | Homes | Dones | Agricultura | Indústria | Construcció | Serveis | Total | % |
| Contractació indefinida | | | | | | | | |
| Ordinari temps indefinit | 1.522 | 1.311 | 93 | 318 | 182 | 2.240 | 26.102 | 10,48 |
| Foment de la contractació indefinida | 42 | 46 | 2 | 8 | 10 | 68 | 686 | 0,28 |
| Indefinit persones amb discapacitat | 15 | 13 | 0 | 2 | 4 | 22 | 203 | 0,08 |
| Convertits en indefinits | 916 | 755 | 21 | 316 | 133 | 1.201 | 12.686 | 5,09 |
| Total indefinits | 2.495 | 2.125 | 116 | 644 | 329 | 3.531 | 39.677 | 15,93 |
| Contractació temporal | | | | | | | | |
| Obra o servei | 3.901 | 2.793 | 264 | 886 | 892 | 4.652 | 65.146 | 26,15 |
| Eventuals circumstàncies producció | 6.468 | 5.796 | 77 | 3.567 | 359 | 8.261 | 125.135 | 50,23 |
| Interinitat | 475 | 1.491 | 3 | 194 | 4 | 1.765 | 17.207 | 6,91 |
| Temporal persones amb discapacitat | 22 | 12 | 0 | 6 | 2 | 26 | 263 | 0,11 |
| Inserció | 6 | 5 | 0 | 0 | 0 | 11 | 68 | 0,03 |
| Relleu | 13 | 18 | 0 | 3 | 0 | 28 | 255 | 0,10 |
| Jubilació parcial | 45 | 24 | 1 | 33 | 1 | 34 | 496 | 0,20 |
| Substitució jubilació 64 anys | 0 | 0 | 0 | 0 | 0 | 0 | 1 | 0,00 |
| Pràctiques | 59 | 91 | 0 | 13 | 2 | 135 | 596 | 0,24 |
| Formació | 6 | 8 | 0 | 1 | 0 | 13 | 189 | 0,08 |
| Altres | 7 | 1 | 1 | 0 | 0 | 7 | 100 | 0,04 |
| Total temporals | 11.002 | 10.239 | 346 | 4.703 | 1.260 | 14.932 | 209.456 | 84,07 |
| Total contractació | 13.497 | 12.364 | 462 | 5.347 | 1.589 | 18.463 | 249.133 | 100,00 |

ST Girona: Alt Empordà, Baix Empordà, Garrotxa, Gironès, Pla de l'Estany, Ripollès i Selva.

(1) La distribució dels contractes per territori es fa a partir del municipi del lloc de treball.

Nota: Des de gener de 2014 l'activitat econòmica associada als contractes formalitzats per ETT correspon a la de l'empresa usuària i no a la de l'ETT, com s'havia fet fins ara.

C.7.3. Contractes temporals segons durada del contracte (en mesos). ST Girona ⁽¹⁾

octubre de 2018

| Tipus de contracte | Total | <=1 | >1 a <=3 | >3 a <=6 | >6 a <=12 | >12 a <=18 | >18 a <=24 | >24 | Indeterm. |
|------------------------------------|---------------|--------------|--------------|--------------|------------|------------|------------|------------|--------------|
| Obra o servei | 6.694 | 958 | 127 | 31 | 172 | 10 | 1 | 37 | 5.358 |
| Eventuals circumstàncies producció | 12.264 | 6.949 | 2.602 | 2.151 | 556 | 6 | 0 | 0 | 0 |
| Interinitat | 1.966 | 756 | 74 | 57 | 15 | 1 | 0 | 0 | 1.063 |
| Temporal persones amb discapacitat | 34 | 0 | 0 | 0 | 34 | 0 | 0 | 0 | 0 |
| Inserció | 11 | 0 | 0 | 9 | 2 | 0 | 0 | 0 | 0 |
| Relleu | 31 | 0 | 0 | 1 | 0 | 2 | 2 | 26 | 0 |
| Jubilació parcial | 69 | 1 | 0 | 1 | 0 | 1 | 4 | 56 | 6 |
| Substitució jubilació 64 anys | 0 | 0 | 0 | 0 | 0 | 0 | 0 | 0 | 0 |
| Pràctiques | 150 | 0 | 0 | 95 | 53 | 0 | 2 | 0 | 0 |
| Formació | 14 | 0 | 0 | 0 | 9 | 2 | 1 | 2 | 0 |
| Altres | 8 | 1 | 0 | 4 | 0 | 0 | 0 | 0 | 3 |
| Total | 21.241 | 8.665 | 2.803 | 2.349 | 841 | 22 | 10 | 121 | 6.430 |

ST Girona: Alt Empordà, Baix Empordà, Garrotxa, Gironès, Pla de l'Estany, Ripollès i Selva.

(1) La distribució dels contractes per territori es fa a partir del municipi del lloc de treball.

C.8.1. Contractes per modalitat. ST Tarragona (1)

octubre de 2018

| Tipus de contracte | Dades mensuals | | Acumulats | | Variacions | | | |
|--------------------------------------|----------------|---------------|----------------|----------------|--------------|--------------|-----------------------|--------------|
| | Mes actual | Mes anterior | Any actual | Any anterior | Mes anterior | | Acumulat any anterior | |
| | | | | | Absoluta | Relativa(%) | Absoluta | Relativa(%) |
| Contractació indefinida | | | | | | | | |
| Ordinari temps indefinit | 1.594 | 1.577 | 14.692 | 13.849 | 17 | 1,08 | 843 | 6,09 |
| Foment de la contractació indefinida | 63 | 51 | 629 | 648 | 12 | 23,53 | -19 | -2,93 |
| Indefinit persones amb discapacitat | 16 | 12 | 140 | 144 | 4 | 33,33 | -4 | -2,78 |
| Convertits en indefinits | 1.151 | 1.031 | 9.754 | 8.193 | 120 | 11,64 | 1.561 | 19,05 |
| Total indefinits | 2.824 | 2.671 | 25.215 | 22.834 | 153 | 5,73 | 2.381 | 10,43 |
| Contractació temporal | | | | | | | | |
| Obra o servei | 7.577 | 6.974 | 68.865 | 69.271 | 603 | 8,65 | -406 | -0,59 |
| Eventuals circumstàncies producció | 12.655 | 10.182 | 111.480 | 109.110 | 2.473 | 24,29 | 2.370 | 2,17 |
| Interinitat | 2.416 | 1.897 | 20.738 | 21.013 | 519 | 27,36 | -275 | -1,31 |
| Temporal persones amb discapacita | 40 | 23 | 329 | 314 | 17 | 73,91 | 15 | 4,78 |
| Inserció | 0 | 0 | 12 | 0 | 0 | - | 12 | - |
| Relleu | 38 | 26 | 253 | 202 | 12 | 46,15 | 51 | 25,25 |
| Jubilació parcial | 68 | 45 | 543 | 414 | 23 | 51,11 | 129 | 31,16 |
| Substitució jubilació 64 anys | 0 | 0 | 1 | 10 | 0 | - | -9 | -90,00 |
| Pràctiques | 122 | 106 | 1.003 | 984 | 16 | 15,09 | 19 | 1,93 |
| Formació | 4 | 5 | 103 | 146 | -1 | -20,00 | -43 | -29,45 |
| Altres | 22 | 27 | 254 | 232 | -5 | -18,52 | 22 | 9,48 |
| Total temporals | 22.942 | 19.285 | 203.581 | 201.696 | 3.657 | 18,96 | 1.885 | 0,93 |
| Total contractació | 25.766 | 21.956 | 228.796 | 224.530 | 3.810 | 17,35 | 4.266 | 1,90 |

ST Tarragona: Alt Camp, Baix Camp, Baix Penedès, Conca de Barberà, Priorat i Tarragonès.

(1) La distribució dels contractes per territori es fa a partir del municipi del lloc de treball.

C.8.2.Distribució dels contractes per modalitat, edat, sexe i sector d'activitat econòmica. ST Tarragona ⁽¹⁾

octubre de 2018

| Tipus de contracte | Total | | Edat del treballador a l'inici del contracte | | | | |
|--------------------------------------|---------------|---------------|--|--------------|--------------|--------------|--------------|
| | Total | % | <=19 anys | >19<=24 | >=25<30 | >=30<45 | >=45 anys |
| Contractació indefinida | | | | | | | |
| Ordinari temps indefinit | 1.594 | 6,19 | 76 | 240 | 257 | 621 | 400 |
| Foment de la contractació indefinida | 63 | 0,24 | 5 | 14 | 8 | 1 | 35 |
| Indefinit persones amb discapacitat | 16 | 0,06 | 0 | 2 | 2 | 5 | 7 |
| Convertits en indefinits | 1.151 | 4,47 | 23 | 137 | 199 | 488 | 304 |
| Total indefinits | 2.824 | 10,96 | 104 | 393 | 466 | 1.115 | 746 |
| Contractació temporal | | | | | | | |
| Obra o servei | 7.577 | 29,41 | 446 | 1.136 | 1.044 | 2.923 | 2.028 |
| Eventuals circumstàncies producció | 12.655 | 49,12 | 889 | 2.387 | 1.911 | 4.972 | 2.496 |
| Interinitat | 2.416 | 9,38 | 64 | 398 | 404 | 926 | 624 |
| Temporal persones amb discapacitat | 40 | 0,16 | 2 | 3 | 2 | 15 | 18 |
| Inserció | 0 | 0,00 | 0 | 0 | 0 | 0 | 0 |
| Relleu | 38 | 0,15 | 0 | 0 | 2 | 21 | 15 |
| Jubilació parcial | 68 | 0,26 | 0 | 0 | 0 | 0 | 68 |
| Substitució jubilació 64 anys | 0 | 0,00 | 0 | 0 | 0 | 0 | 0 |
| Pràctiques | 122 | 0,47 | 7 | 53 | 53 | 9 | 0 |
| Formació | 4 | 0,02 | 1 | 1 | 1 | 1 | 0 |
| Altres | 22 | 0,09 | 0 | 5 | 6 | 6 | 5 |
| Total temporals | 22.942 | 89,04 | 1.409 | 3.983 | 3.423 | 8.873 | 5.254 |
| Total contractació | 25.766 | 100,00 | 1.513 | 4.376 | 3.889 | 9.988 | 6.000 |

| Tipus de contracte | Sexe | | Sector d'activitat econòmica (CCAE-2009) | | | | Acumulat any | |
|--------------------------------------|---------------|---------------|--|--------------|--------------|---------------|----------------|---------------|
| | Homes | Dones | Agricultura | Indústria | Construcció | Serveis | Total | % |
| Contractació indefinida | | | | | | | | |
| Ordinari temps indefinit | 735 | 859 | 21 | 178 | 62 | 1.333 | 14.692 | 6,42 |
| Foment de la contractació indefinida | 31 | 32 | 0 | 8 | 7 | 48 | 629 | 0,27 |
| Indefinit persones amb discapacitat | 7 | 9 | 0 | 1 | 3 | 12 | 140 | 0,06 |
| Convertits en indefinits | 667 | 484 | 16 | 185 | 109 | 841 | 9.754 | 4,26 |
| Total indefinits | 1.440 | 1.384 | 37 | 372 | 181 | 2.234 | 25.215 | 11,02 |
| Contractació temporal | | | | | | | | |
| Obra o servei | 4.464 | 3.113 | 482 | 1.152 | 889 | 5.054 | 68.865 | 30,10 |
| Eventuals circumstàncies producció | 6.618 | 6.037 | 97 | 3.127 | 244 | 9.187 | 111.480 | 48,72 |
| Interinitat | 674 | 1.742 | 2 | 410 | 4 | 2.000 | 20.738 | 9,06 |
| Temporal persones amb discapacitat | 26 | 14 | 0 | 4 | 0 | 36 | 329 | 0,14 |
| Inserció | 0 | 0 | 0 | 0 | 0 | 0 | 12 | 0,01 |
| Relleu | 20 | 18 | 0 | 10 | 0 | 28 | 253 | 0,11 |
| Jubilació parcial | 46 | 22 | 0 | 37 | 1 | 30 | 543 | 0,24 |
| Substitució jubilació 64 anys | 0 | 0 | 0 | 0 | 0 | 0 | 1 | 0,00 |
| Pràctiques | 48 | 74 | 0 | 4 | 2 | 116 | 1.003 | 0,44 |
| Formació | 3 | 1 | 0 | 0 | 0 | 4 | 103 | 0,05 |
| Altres | 11 | 11 | 0 | 0 | 0 | 22 | 254 | 0,11 |
| Total temporals | 11.910 | 11.032 | 581 | 4.744 | 1.140 | 16.477 | 203.581 | 88,98 |
| Total contractació | 13.350 | 12.416 | 618 | 5.116 | 1.321 | 18.711 | 228.796 | 100,00 |

ST Tarragona: Alt Camp, Baix Camp, Baix Penedès, Conca de Barberà, Priorat i Tarragonès.

(1) La distribució dels contractes per territori es fa a partir del municipi del lloc de treball.

Nota: Des de gener de 2014 l'activitat econòmica associada als contractes formalitzats per ETT correspon a la de l'empresa usuària i no a la de l'ETT, com s'havia fet fins ara.

C.8.3. Contractes temporals segons durada del contracte (en mesos). ST Tarragona ⁽¹⁾

octubre de 2018

| Tipus de contracte | Total | <=1 | >1 a <=3 | >3 a <=6 | >6 a <=12 | >12 a <=18 | >18 a <=24 | >24 | Indeterm. |
|------------------------------------|---------------|---------------|--------------|--------------|------------|------------|------------|------------|--------------|
| Obra o servei | 7.577 | 997 | 189 | 55 | 386 | 6 | 4 | 49 | 5.891 |
| Eventuals circumstàncies producció | 12.655 | 8.356 | 2.381 | 1.500 | 415 | 3 | 0 | 0 | 0 |
| Interinitat | 2.416 | 931 | 182 | 61 | 16 | 2 | 0 | 3 | 1.221 |
| Temporal persones amb discapacitat | 40 | 0 | 0 | 0 | 38 | 0 | 0 | 2 | 0 |
| Inserció | 0 | 0 | 0 | 0 | 0 | 0 | 0 | 0 | 0 |
| Relleu | 38 | 1 | 0 | 0 | 2 | 1 | 2 | 32 | 0 |
| Jubilació parcial | 68 | 3 | 0 | 0 | 0 | 1 | 4 | 50 | 10 |
| Substitució jubilació 64 anys | 0 | 0 | 0 | 0 | 0 | 0 | 0 | 0 | 0 |
| Pràctiques | 122 | 0 | 0 | 91 | 28 | 0 | 3 | 0 | 0 |
| Formació | 4 | 0 | 0 | 0 | 3 | 0 | 1 | 0 | 0 |
| Altres | 22 | 0 | 0 | 13 | 5 | 0 | 0 | 0 | 4 |
| Total | 22.942 | 10.288 | 2.752 | 1.720 | 893 | 13 | 14 | 136 | 7.126 |

ST Tarragona: Alt Camp, Baix Camp, Baix Penedès, Conca de Barberà, Priorat i Tarragonès.

(1) La distribució dels contractes per territori es fa a partir del municipi del lloc de treball.

C.9.1. Contractes per modalitat. ST Terres de l'Ebre (1)

octubre de 2018

| Tipus de contracte | Dades mensuals | | Acumulats | | Variacions | | | |
|--------------------------------------|----------------|--------------|---------------|---------------|--------------|--------------|-----------------------|--------------|
| | Mes actual | Mes anterior | Any actual | Any anterior | Mes anterior | | Acumulat any anterior | |
| | | | | | Absoluta | Relativa(%) | Absoluta | Relativa(%) |
| Contractació indefinida | | | | | | | | |
| Ordinari temps indefinit | 307 | 270 | 1.985 | 2.022 | 37 | 13,70 | -37 | -1,83 |
| Foment de la contractació indefinida | 12 | 21 | 133 | 112 | -9 | -42,86 | 21 | 18,75 |
| Indefinit persones amb discapacitat | 5 | 2 | 33 | 36 | 3 | 150,00 | -3 | -8,33 |
| Convertits en indefinits | 301 | 298 | 2.496 | 1.912 | 3 | 1,01 | 584 | 30,54 |
| Total indefinits | 625 | 591 | 4.647 | 4.082 | 34 | 5,75 | 565 | 13,84 |
| Contractació temporal | | | | | | | | |
| Obra o servei | 3.986 | 1.926 | 20.516 | 22.598 | 2.060 | 106,96 | -2.082 | -9,21 |
| Eventuals circumstàncies producció | 2.261 | 1.967 | 20.921 | 19.034 | 294 | 14,95 | 1.887 | 9,91 |
| Interinitat | 543 | 599 | 5.987 | 5.778 | -56 | -9,35 | 209 | 3,62 |
| Temporal persones amb discapacita | 10 | 4 | 76 | 71 | 6 | 150,00 | 5 | 7,04 |
| Inserció | 0 | 0 | 0 | 0 | 0 | - | 0 | - |
| Relleu | 8 | 16 | 65 | 52 | -8 | -50,00 | 13 | 25,00 |
| Jubilació parcial | 13 | 20 | 137 | 101 | -7 | -35,00 | 36 | 35,64 |
| Substitució jubilació 64 anys | 0 | 0 | 0 | 3 | 0 | - | -3 | -100,00 |
| Pràctiques | 70 | 13 | 240 | 219 | 57 | 438,46 | 21 | 9,59 |
| Formació | 3 | 0 | 29 | 46 | 3 | - | -17 | -36,96 |
| Altres | 2 | 5 | 31 | 44 | -3 | -60,00 | -13 | -29,55 |
| Total temporals | 6.896 | 4.550 | 48.002 | 47.946 | 2.346 | 51,56 | 56 | 0,12 |
| Total contractació | 7.521 | 5.141 | 52.649 | 52.028 | 2.380 | 46,29 | 621 | 1,19 |

ST Terres de l'Ebre: Baix Ebre, Montsià, Ribera d'Ebre i Terra Alta.

(1) La distribució dels contractes per territori es fa a partir del municipi del lloc de treball.

C.9.2.Distribució dels contractes per modalitat, edat, sexe i sector d'activitat econòmica. ST Terres de l'Ebre (1)

octubre de 2018

| Tipus de contracte | Total | | Edat del treballador a l'inici del contracte | | | | |
|--------------------------------------|--------------|---------------|--|------------|------------|--------------|--------------|
| | Total | % | <=19 anys | >19<=24 | >=25<30 | >=30<45 | >=45 anys |
| Contractació indefinida | | | | | | | |
| Ordinari temps indefinit | 307 | 4,08 | 10 | 32 | 38 | 129 | 98 |
| Foment de la contractació indefinida | 12 | 0,16 | 0 | 1 | 2 | 1 | 8 |
| Indefinit persones amb discapacitat | 5 | 0,07 | 0 | 0 | 0 | 3 | 2 |
| Convertits en indefinits | 301 | 4,00 | 2 | 34 | 44 | 149 | 72 |
| Total indefinits | 625 | 8,31 | 12 | 67 | 84 | 282 | 180 |
| Contractació temporal | | | | | | | |
| Obra o servei | 3.986 | 53,00 | 136 | 417 | 394 | 1.682 | 1.357 |
| Eventuals circumstàncies producció | 2.261 | 30,06 | 159 | 375 | 308 | 873 | 546 |
| Interinitat | 543 | 7,22 | 7 | 87 | 99 | 186 | 164 |
| Temporal persones amb discapacitat | 10 | 0,13 | 0 | 0 | 2 | 5 | 3 |
| Inserció | 0 | 0,00 | 0 | 0 | 0 | 0 | 0 |
| Relleu | 8 | 0,11 | 0 | 1 | 2 | 3 | 2 |
| Jubilació parcial | 13 | 0,17 | 0 | 0 | 0 | 0 | 13 |
| Substitució jubilació 64 anys | 0 | 0,00 | 0 | 0 | 0 | 0 | 0 |
| Pràctiques | 70 | 0,93 | 1 | 36 | 31 | 2 | 0 |
| Formació | 3 | 0,04 | 2 | 0 | 1 | 0 | 0 |
| Altres | 2 | 0,03 | 0 | 0 | 0 | 2 | 0 |
| Total temporals | 6.896 | 91,69 | 305 | 916 | 837 | 2.753 | 2.085 |
| Total contractació | 7.521 | 100,00 | 317 | 983 | 921 | 3.035 | 2.265 |

| Tipus de contracte | Sexe | | Sector d'activitat econòmica (CCAIE-2009) | | | | Acumulat any | |
|--------------------------------------|--------------|--------------|---|------------|-------------|--------------|---------------|---------------|
| | Homes | Dones | Agricultura | Indústria | Construcció | Serveis | Total | % |
| Contractació indefinida | | | | | | | | |
| Ordinari temps indefinit | 164 | 143 | 60 | 28 | 21 | 198 | 1.985 | 3,77 |
| Foment de la contractació indefinida | 8 | 4 | 0 | 0 | 1 | 11 | 133 | 0,25 |
| Indefinit persones amb discapacitat | 1 | 4 | 1 | 0 | 0 | 4 | 33 | 0,06 |
| Convertits en indefinits | 167 | 134 | 17 | 68 | 20 | 196 | 2.496 | 4,74 |
| Total indefinits | 340 | 285 | 78 | 96 | 42 | 409 | 4.647 | 8,83 |
| Contractació temporal | | | | | | | | |
| Obra o servei | 2.760 | 1.226 | 2.039 | 251 | 194 | 1.502 | 20.516 | 38,97 |
| Eventuals circumstàncies producció | 1.204 | 1.057 | 319 | 466 | 54 | 1.422 | 20.921 | 39,74 |
| Interinitat | 135 | 408 | 4 | 31 | 2 | 506 | 5.987 | 11,37 |
| Temporal persones amb discapacitat | 4 | 6 | 2 | 3 | 0 | 5 | 76 | 0,14 |
| Inserció | 0 | 0 | 0 | 0 | 0 | 0 | 0 | 0,00 |
| Relleu | 4 | 4 | 0 | 0 | 0 | 8 | 65 | 0,12 |
| Jubilació parcial | 9 | 4 | 1 | 7 | 0 | 5 | 137 | 0,26 |
| Substitució jubilació 64 anys | 0 | 0 | 0 | 0 | 0 | 0 | 0 | 0,00 |
| Pràctiques | 29 | 41 | 1 | 2 | 2 | 65 | 240 | 0,46 |
| Formació | 1 | 2 | 0 | 0 | 0 | 3 | 29 | 0,06 |
| Altres | 1 | 1 | 0 | 0 | 0 | 2 | 31 | 0,06 |
| Total temporals | 4.147 | 2.749 | 2.366 | 760 | 252 | 3.518 | 48.002 | 91,17 |
| Total contractació | 4.487 | 3.034 | 2.444 | 856 | 294 | 3.927 | 52.649 | 100,00 |

ST Terres de l'Ebre: Baix Ebre, Montsià, Ribera d'Ebre i Terra Alta.

(1) La distribució dels contractes per territori es fa a partir del municipi del lloc de treball.

Nota: Des de gener de 2014 l'activitat econòmica associada als contractes formalitzats per ETT correspon a la de l'empresa usuària i no a la de l'ETT, com s'havia fet fins ara.

C.9.3. Contractes temporals segons durada del contracte (en mesos). ST Terres de l'Ebre (1)

octubre de 2018

| Tipus de contracte | Total | <=1 | >1 a <=3 | >3 a <=6 | >6 a <=12 | >12 a <=18 | >18 a <=24 | >24 | Indeterm. |
|------------------------------------|--------------|--------------|------------|------------|------------|------------|------------|-----------|--------------|
| Obra o servei | 3.986 | 60 | 33 | 32 | 32 | 0 | 0 | 18 | 3.811 |
| Eventuals circumstàncies producció | 2.261 | 1.177 | 558 | 446 | 80 | 0 | 0 | 0 | 0 |
| Interinitat | 543 | 285 | 34 | 14 | 9 | 0 | 0 | 0 | 201 |
| Temporal persones amb discapacitat | 10 | 0 | 0 | 0 | 10 | 0 | 0 | 0 | 0 |
| Inserció | 0 | 0 | 0 | 0 | 0 | 0 | 0 | 0 | 0 |
| Relleu | 8 | 0 | 0 | 0 | 0 | 1 | 0 | 7 | 0 |
| Jubilació parcial | 13 | 0 | 0 | 1 | 0 | 1 | 0 | 9 | 2 |
| Substitució jubilació 64 anys | 0 | 0 | 0 | 0 | 0 | 0 | 0 | 0 | 0 |
| Pràctiques | 70 | 0 | 0 | 59 | 11 | 0 | 0 | 0 | 0 |
| Formació | 3 | 0 | 0 | 0 | 1 | 1 | 0 | 1 | 0 |
| Altres | 2 | 0 | 0 | 2 | 0 | 0 | 0 | 0 | 0 |
| Total | 6.896 | 1.522 | 625 | 554 | 143 | 3 | 0 | 35 | 4.014 |

ST Terres de l'Ebre: Baix Ebre, Montsià, Ribera d'Ebre i Terra Alta.

(1) La distribució dels contractes per territori es fa a partir del municipi del lloc de treball.

C.10.1. Contractes per modalitat. ST Lleida (1)

octubre de 2018

| Tipus de contracte | Dades mensuals | | Acumulats | | Variacions | | | |
|--------------------------------------|----------------|---------------|----------------|----------------|---------------|---------------|-----------------------|--------------|
| | Mes actual | Mes anterior | Any actual | Any anterior | Mes anterior | | Acumulat any anterior | |
| | | | | | Absoluta | Relativa(%) | Absoluta | Relativa(%) |
| Contractació indefinida | | | | | | | | |
| Ordinari temps indefinit | 834 | 1.095 | 6.954 | 6.933 | -261 | -23,84 | 21 | 0,30 |
| Foment de la contractació indefinida | 42 | 31 | 379 | 340 | 11 | 35,48 | 39 | 11,47 |
| Indefinit persones amb discapacitat | 18 | 10 | 93 | 103 | 8 | 80,00 | -10 | -9,71 |
| Convertits en indefinits | 812 | 752 | 6.796 | 5.638 | 60 | 7,98 | 1.158 | 20,54 |
| Total indefinits | 1.706 | 1.888 | 14.222 | 13.014 | -182 | -9,64 | 1.208 | 9,28 |
| Contractació temporal | | | | | | | | |
| Obra o servei | 5.278 | 9.170 | 76.905 | 81.740 | -3.892 | -42,44 | -4.835 | -5,92 |
| Eventuals circumstàncies producció | 4.786 | 4.148 | 40.108 | 39.484 | 638 | 15,38 | 624 | 1,58 |
| Interinitat | 933 | 742 | 8.392 | 8.327 | 191 | 25,74 | 65 | 0,78 |
| Temporal persones amb discapacita | 21 | 10 | 183 | 181 | 11 | 110,00 | 2 | 1,10 |
| Inserció | 5 | 4 | 27 | 29 | 1 | 25,00 | -2 | -6,90 |
| Relleu | 17 | 16 | 135 | 102 | 1 | 6,25 | 33 | 32,35 |
| Jubilació parcial | 32 | 39 | 303 | 251 | -7 | -17,95 | 52 | 20,72 |
| Substitució jubilació 64 anys | 1 | 3 | 10 | 9 | -2 | -66,67 | 1 | 11,11 |
| Pràctiques | 84 | 69 | 471 | 500 | 15 | 21,74 | -29 | -5,80 |
| Formació | 26 | 2 | 95 | 114 | 24 | 1.200,00 | -19 | -16,67 |
| Altres | 6 | 8 | 111 | 130 | -2 | -25,00 | -19 | -14,62 |
| Total temporals | 11.189 | 14.211 | 126.740 | 130.867 | -3.022 | -21,27 | -4.127 | -3,15 |
| Total contractació | 12.895 | 16.099 | 140.962 | 143.881 | -3.204 | -19,90 | -2.919 | -2,03 |

ST Lleida: Garrigues, Noguera, Pla d'Urgell, Segarra, Segrià i Urgell.

(1) La distribució dels contractes per territori es fa a partir del municipi del lloc de treball.

C.10.2.Distribució dels contractes per modalitat, edat, sexe i sector d'activitat econòmica. ST Lleida ⁽¹⁾

octubre de 2018

| Tipus de contracte | Total | | Edat del treballador a l'inici del contracte | | | | |
|--------------------------------------|---------------|---------------|--|--------------|--------------|--------------|--------------|
| | Total | % | <=19 anys | >19<=24 | >=25<30 | >=30<45 | >=45 anys |
| Contractació indefinida | | | | | | | |
| Ordinari temps indefinit | 834 | 6,47 | 42 | 128 | 109 | 352 | 203 |
| Foment de la contractació indefinida | 42 | 0,33 | 1 | 8 | 8 | 3 | 22 |
| Indefinit persones amb discapacitat | 18 | 0,14 | 0 | 1 | 0 | 6 | 11 |
| Convertits en indefinits | 812 | 6,30 | 24 | 103 | 149 | 336 | 200 |
| Total indefinits | 1.706 | 13,23 | 67 | 240 | 266 | 697 | 436 |
| Contractació temporal | | | | | | | |
| Obra o servei | 5.278 | 40,93 | 272 | 763 | 667 | 2.050 | 1.526 |
| Eventuals circumstàncies producció | 4.786 | 37,12 | 360 | 924 | 701 | 1.747 | 1.054 |
| Interinitat | 933 | 7,24 | 28 | 154 | 170 | 369 | 212 |
| Temporal persones amb discapacitat | 21 | 0,16 | 1 | 2 | 0 | 10 | 8 |
| Inserció | 5 | 0,04 | 0 | 0 | 0 | 3 | 2 |
| Relleu | 17 | 0,13 | 0 | 2 | 5 | 8 | 2 |
| Jubilació parcial | 32 | 0,25 | 0 | 0 | 0 | 0 | 32 |
| Substitució jubilació 64 anys | 1 | 0,01 | 0 | 0 | 0 | 0 | 1 |
| Pràctiques | 84 | 0,65 | 3 | 35 | 42 | 4 | 0 |
| Formació | 26 | 0,20 | 13 | 11 | 2 | 0 | 0 |
| Altres | 6 | 0,05 | 0 | 0 | 3 | 1 | 2 |
| Total temporals | 11.189 | 86,77 | 677 | 1.891 | 1.590 | 4.192 | 2.839 |
| Total contractació | 12.895 | 100,00 | 744 | 2.131 | 1.856 | 4.889 | 3.275 |

| Tipus de contracte | Sexe | | Sector d'activitat econòmica (CCAIE-2009) | | | | Acumulat any | |
|--------------------------------------|--------------|--------------|---|--------------|-------------|--------------|----------------|---------------|
| | Homes | Dones | Agricultura | Indústria | Construcció | Serveis | Total | % |
| Contractació indefinida | | | | | | | | |
| Ordinari temps indefinit | 469 | 365 | 62 | 77 | 53 | 642 | 6.954 | 4,93 |
| Foment de la contractació indefinida | 22 | 20 | 1 | 4 | 4 | 33 | 379 | 0,27 |
| Indefinit persones amb discapacitat | 15 | 3 | 1 | 4 | 1 | 12 | 93 | 0,07 |
| Convertits en indefinits | 466 | 346 | 71 | 153 | 75 | 513 | 6.796 | 4,82 |
| Total indefinits | 972 | 734 | 135 | 238 | 133 | 1.200 | 14.222 | 10,09 |
| Contractació temporal | | | | | | | | |
| Obra o servei | 3.361 | 1.917 | 1.555 | 623 | 382 | 2.718 | 76.905 | 54,56 |
| Eventuals circumstàncies producció | 2.740 | 2.046 | 113 | 543 | 225 | 3.905 | 40.108 | 28,45 |
| Interinitat | 212 | 721 | 2 | 65 | 2 | 864 | 8.392 | 5,95 |
| Temporal persones amb discapacitat | 15 | 6 | 1 | 3 | 0 | 17 | 183 | 0,13 |
| Inserció | 1 | 4 | 0 | 0 | 0 | 5 | 27 | 0,02 |
| Relleu | 8 | 9 | 0 | 2 | 0 | 15 | 135 | 0,10 |
| Jubilació parcial | 22 | 10 | 1 | 8 | 1 | 22 | 303 | 0,21 |
| Substitució jubilació 64 anys | 1 | 0 | 0 | 1 | 0 | 0 | 10 | 0,01 |
| Pràctiques | 42 | 42 | 0 | 14 | 3 | 67 | 471 | 0,33 |
| Formació | 17 | 9 | 0 | 22 | 1 | 3 | 95 | 0,07 |
| Altres | 4 | 2 | 0 | 0 | 1 | 5 | 111 | 0,08 |
| Total temporals | 6.423 | 4.766 | 1.672 | 1.281 | 615 | 7.621 | 126.740 | 89,91 |
| Total contractació | 7.395 | 5.500 | 1.807 | 1.519 | 748 | 8.821 | 140.962 | 100,00 |

ST Lleida: Garrigues, Noguera, Pla d'Urgell, Segarra, Segrià i Urgell.

(1) La distribució dels contractes per territori es fa a partir del municipi del lloc de treball.

Nota: Des de gener de 2014 l'activitat econòmica associada als contractes formalitzats per ETT correspon a la de l'empresa usuària i no a la de l'ETT, com s'havia fet fins ara.

C.10.3. Contractes temporals segons durada del contracte (en mesos). ST Lleida ⁽¹⁾

octubre de 2018

| Tipus de contracte | Total | <=1 | >1 a <=3 | >3 a <=6 | >6 a <=12 | >12 a <=18 | >18 a <=24 | >24 | Indeterm. |
|------------------------------------|---------------|--------------|--------------|--------------|------------|------------|------------|-----------|--------------|
| Obra o servei | 5.278 | 180 | 87 | 58 | 233 | 1 | 0 | 12 | 4.707 |
| Eventuals circumstàncies producció | 4.786 | 2.378 | 1.178 | 1.027 | 203 | 0 | 0 | 0 | 0 |
| Interinitat | 933 | 328 | 56 | 18 | 5 | 1 | 1 | 2 | 522 |
| Temporal persones amb discapacitat | 21 | 0 | 0 | 0 | 20 | 1 | 0 | 0 | 0 |
| Inserció | 5 | 0 | 0 | 2 | 3 | 0 | 0 | 0 | 0 |
| Relleu | 17 | 0 | 0 | 1 | 1 | 2 | 1 | 12 | 0 |
| Jubilació parcial | 32 | 0 | 0 | 2 | 0 | 1 | 3 | 20 | 6 |
| Substitució jubilació 64 anys | 1 | 0 | 0 | 0 | 1 | 0 | 0 | 0 | 0 |
| Pràctiques | 84 | 0 | 0 | 58 | 23 | 0 | 3 | 0 | 0 |
| Formació | 26 | 0 | 0 | 0 | 26 | 0 | 0 | 0 | 0 |
| Altres | 6 | 4 | 0 | 1 | 0 | 0 | 0 | 0 | 1 |
| Total | 11.189 | 2.890 | 1.321 | 1.167 | 515 | 6 | 8 | 46 | 5.236 |

ST Lleida: Garrigues, Noguera, Pla d'Urgell, Segarra, Segrià i Urgell.

(1) La distribució dels contractes per territori es fa a partir del municipi del lloc de treball.

C.11.1. Contractes per modalitat. ST Catalunya Central (1)

octubre de 2018

| Tipus de contracte | Dades mensuals | | Acumulats | | Variacions | | | |
|--------------------------------------|----------------|---------------|----------------|----------------|--------------|--------------|-----------------------|--------------|
| | Mes actual | Mes anterior | Any actual | Any anterior | Mes anterior | | Acumulat any anterior | |
| | | | | | Absoluta | Relativa(%) | Absoluta | Relativa(%) |
| Contractació indefinida | | | | | | | | |
| Ordinari temps indefinit | 1.574 | 1.390 | 11.104 | 9.388 | 184 | 13,24 | 1.716 | 18,28 |
| Foment de la contractació indefinida | 88 | 77 | 624 | 656 | 11 | 14,29 | -32 | -4,88 |
| Indefinit persones amb discapacitat | 18 | 20 | 115 | 93 | -2 | -10,00 | 22 | 23,66 |
| Convertits en indefinits | 1.063 | 799 | 7.894 | 7.068 | 264 | 33,04 | 826 | 11,69 |
| Total indefinits | 2.743 | 2.286 | 19.737 | 17.205 | 457 | 19,99 | 2.532 | 14,72 |
| Contractació temporal | | | | | | | | |
| Obra o servei | 5.965 | 6.006 | 48.356 | 48.638 | -41 | -0,68 | -282 | -0,58 |
| Eventuals circumstàncies producció | 7.069 | 4.807 | 52.352 | 48.519 | 2.262 | 47,06 | 3.833 | 7,90 |
| Interinitat | 1.308 | 1.109 | 13.391 | 13.130 | 199 | 17,94 | 261 | 1,99 |
| Temporal persones amb discapacita | 34 | 18 | 212 | 216 | 16 | 88,89 | -4 | -1,85 |
| Inserció | 1 | 1 | 14 | 23 | 0 | 0,00 | -9 | -39,13 |
| Relleu | 17 | 43 | 197 | 171 | -26 | -60,47 | 26 | 15,20 |
| Jubilació parcial | 31 | 66 | 369 | 308 | -35 | -53,03 | 61 | 19,81 |
| Substitució jubilació 64 anys | 0 | 0 | 4 | 4 | 0 | - | 0 | 0,00 |
| Pràctiques | 105 | 86 | 609 | 568 | 19 | 22,09 | 41 | 7,22 |
| Formació | 12 | 5 | 96 | 159 | 7 | 140,00 | -63 | -39,62 |
| Altres | 2 | 1 | 79 | 65 | 1 | 100,00 | 14 | 21,54 |
| Total temporals | 14.544 | 12.142 | 115.679 | 111.801 | 2.402 | 19,78 | 3.878 | 3,47 |
| Total contractació | 17.287 | 14.428 | 135.416 | 129.006 | 2.859 | 19,82 | 6.410 | 4,97 |

ST Catalunya Central: Anoia, Bages, Berguedà, Osona i Solsonès.

(1) La distribució dels contractes per territori es fa a partir del municipi del lloc de treball.

C.11.2.Distribució dels contractes per modalitat, edat, sexe i sector d'activitat econòmica. ST Catalunya Central ⁽¹⁾

octubre de 2018

| Tipus de contracte | Total | | Edat del treballador a l'inici del contracte | | | | |
|--------------------------------------|---------------|---------------|--|--------------|--------------|--------------|--------------|
| | Total | % | <=19 anys | >19<=24 | >=25<30 | >=30<45 | >=45 anys |
| Contractació indefinida | | | | | | | |
| Ordinari temps indefinit | 1.574 | 9,11 | 105 | 243 | 208 | 615 | 403 |
| Foment de la contractació indefinida | 88 | 0,51 | 7 | 18 | 18 | 3 | 42 |
| Indefinit persones amb discapacitat | 18 | 0,10 | 0 | 0 | 1 | 7 | 10 |
| Convertits en indefinits | 1.063 | 6,15 | 36 | 180 | 182 | 426 | 239 |
| Total indefinits | 2.743 | 15,87 | 148 | 441 | 409 | 1.051 | 694 |
| Contractació temporal | | | | | | | |
| Obra o servei | 5.965 | 34,51 | 541 | 1.175 | 890 | 2.133 | 1.226 |
| Eventuals circumstàncies producció | 7.069 | 40,89 | 792 | 1.581 | 1.112 | 2.325 | 1.259 |
| Interinitat | 1.308 | 7,57 | 65 | 331 | 228 | 438 | 246 |
| Temporal persones amb discapacitat | 34 | 0,20 | 3 | 1 | 5 | 10 | 15 |
| Inserció | 1 | 0,01 | 0 | 0 | 0 | 1 | 0 |
| Relleu | 17 | 0,10 | 0 | 4 | 6 | 6 | 1 |
| Jubilació parcial | 31 | 0,18 | 0 | 0 | 0 | 0 | 31 |
| Substitució jubilació 64 anys | 0 | 0,00 | 0 | 0 | 0 | 0 | 0 |
| Pràctiques | 105 | 0,61 | 5 | 64 | 35 | 0 | 1 |
| Formació | 12 | 0,07 | 4 | 6 | 2 | 0 | 0 |
| Altres | 2 | 0,01 | 0 | 0 | 0 | 0 | 2 |
| Total temporals | 14.544 | 84,13 | 1.410 | 3.162 | 2.278 | 4.913 | 2.781 |
| Total contractació | 17.287 | 100,00 | 1.558 | 3.603 | 2.687 | 5.964 | 3.475 |

| Tipus de contracte | Sexe | | Sector d'activitat econòmica (CCAE-2009) | | | | Acumulat any | |
|--------------------------------------|--------------|--------------|--|--------------|-------------|---------------|----------------|---------------|
| | Homes | Dones | Agricultura | Indústria | Construcció | Serveis | Total | % |
| Contractació indefinida | | | | | | | | |
| Ordinari temps indefinit | 858 | 716 | 24 | 319 | 97 | 1.134 | 11.104 | 8,20 |
| Foment de la contractació indefinida | 53 | 35 | 1 | 20 | 9 | 58 | 624 | 0,46 |
| Indefinit persones amb discapacitat | 9 | 9 | 0 | 5 | 2 | 11 | 115 | 0,08 |
| Convertits en indefinits | 580 | 483 | 23 | 364 | 65 | 611 | 7.894 | 5,83 |
| Total indefinits | 1.500 | 1.243 | 48 | 708 | 173 | 1.814 | 19.737 | 14,58 |
| Contractació temporal | | | | | | | | |
| Obra o servei | 3.343 | 2.622 | 149 | 2.284 | 342 | 3.190 | 48.356 | 35,71 |
| Eventuals circumstàncies producció | 3.729 | 3.340 | 43 | 1.611 | 167 | 5.248 | 52.352 | 38,66 |
| Interinitat | 380 | 928 | 2 | 139 | 5 | 1.162 | 13.391 | 9,89 |
| Temporal persones amb discapacitat | 27 | 7 | 1 | 8 | 5 | 20 | 212 | 0,16 |
| Inserció | 0 | 1 | 0 | 0 | 0 | 1 | 14 | 0,01 |
| Relleu | 8 | 9 | 0 | 1 | 0 | 16 | 197 | 0,15 |
| Jubilació parcial | 20 | 11 | 0 | 8 | 0 | 23 | 369 | 0,27 |
| Substitució jubilació 64 anys | 0 | 0 | 0 | 0 | 0 | 0 | 4 | 0,00 |
| Pràctiques | 52 | 53 | 1 | 14 | 4 | 86 | 609 | 0,45 |
| Formació | 8 | 4 | 0 | 9 | 0 | 3 | 96 | 0,07 |
| Altres | 1 | 1 | 0 | 1 | 0 | 1 | 79 | 0,06 |
| Total temporals | 7.568 | 6.976 | 196 | 4.075 | 523 | 9.750 | 115.679 | 85,42 |
| Total contractació | 9.068 | 8.219 | 244 | 4.783 | 696 | 11.564 | 135.416 | 100,00 |

ST Catalunya Central: Anoia, Bages, Berguedà, Osona i Solsonès.

(1) La distribució dels contractes per territori es fa a partir del municipi del lloc de treball.

Nota: Des de gener de 2014 l'activitat econòmica associada als contractes formalitzats per ETT correspon a la de l'empresa usuària i no a la de l'ETT, com s'havia fet fins ara.

C.11.3. Contractes temporals segons durada del contracte (en mesos). ST Catalunya Central ⁽¹⁾

octubre de 2018

| Tipus de contracte | Total | <=1 | >1 a <=3 | >3 a <=6 | >6 a <=12 | >12 a <=18 | >18 a <=24 | >24 | Indeterm. |
|------------------------------------|---------------|--------------|--------------|--------------|------------|------------|------------|-----------|--------------|
| Obra o servei | 5.965 | 1.133 | 111 | 25 | 154 | 3 | 5 | 8 | 4.526 |
| Eventuals circumstàncies producció | 7.069 | 3.954 | 1.606 | 1.154 | 354 | 1 | 0 | 0 | 0 |
| Interinitat | 1.308 | 480 | 48 | 40 | 14 | 0 | 1 | 0 | 725 |
| Temporal persones amb discapacitat | 34 | 0 | 0 | 0 | 33 | 1 | 0 | 0 | 0 |
| Inserció | 1 | 0 | 0 | 0 | 1 | 0 | 0 | 0 | 0 |
| Relleu | 17 | 0 | 0 | 0 | 0 | 0 | 4 | 13 | 0 |
| Jubilació parcial | 31 | 0 | 0 | 0 | 0 | 0 | 0 | 24 | 7 |
| Substitució jubilació 64 anys | 0 | 0 | 0 | 0 | 0 | 0 | 0 | 0 | 0 |
| Pràctiques | 105 | 0 | 0 | 60 | 41 | 0 | 4 | 0 | 0 |
| Formació | 12 | 0 | 0 | 0 | 4 | 2 | 6 | 0 | 0 |
| Altres | 2 | 0 | 0 | 0 | 0 | 0 | 0 | 0 | 2 |
| Total | 14.544 | 5.567 | 1.765 | 1.279 | 601 | 7 | 20 | 45 | 5.260 |

ST Catalunya Central: Anoia, Bages, Berguedà, Osona i Solsonès.

(1) La distribució dels contractes per territori es fa a partir del municipi del lloc de treball.

C.12.1. Contractes per modalitat. ST Alt Pirineu i Aran (1)

octubre de 2018

| Tipus de contracte | Dades mensuals | | Acumulats | | Variacions | | | |
|--------------------------------------|----------------|--------------|---------------|---------------|--------------|--------------|-----------------------|--------------|
| | Mes | Mes | Any | Any | Mes anterior | | Acumulat any anterior | |
| | actual | anterior | actual | anterior | Absoluta | Relativa(%) | Absoluta | Relativa(%) |
| Contractació indefinida | | | | | | | | |
| Ordinari temps indefinit | 178 | 131 | 1.496 | 1.310 | 47 | 35,88 | 186 | 14,20 |
| Foment de la contractació indefinida | 3 | 7 | 54 | 73 | -4 | -57,14 | -19 | -26,03 |
| Indefinit persones amb discapacitat | 0 | 2 | 16 | 10 | -2 | -100,00 | 6 | 60,00 |
| Convertits en indefinits | 100 | 96 | 1.033 | 860 | 4 | 4,17 | 173 | 20,12 |
| Total indefinits | 281 | 236 | 2.599 | 2.253 | 45 | 19,07 | 346 | 15,36 |
| Contractació temporal | | | | | | | | |
| Obra o servei | 552 | 442 | 6.484 | 7.078 | 110 | 24,89 | -594 | -8,39 |
| Eventuals circumstàncies producció | 1.122 | 835 | 11.929 | 11.568 | 287 | 34,37 | 361 | 3,12 |
| Interinitat | 160 | 132 | 1.365 | 1.185 | 28 | 21,21 | 180 | 15,19 |
| Temporal persones amb discapacita | 0 | 1 | 19 | 22 | -1 | -100,00 | -3 | -13,64 |
| Inserció | 4 | 1 | 14 | 15 | 3 | 300,00 | -1 | -6,67 |
| Relleu | 2 | 2 | 21 | 14 | 0 | 0,00 | 7 | 50,00 |
| Jubilació parcial | 3 | 3 | 35 | 31 | 0 | 0,00 | 4 | 12,90 |
| Substitució jubilació 64 anys | 0 | 0 | 1 | 0 | 0 | - | 1 | - |
| Pràctiques | 29 | 1 | 42 | 27 | 28 | 2.800,00 | 15 | 55,56 |
| Formació | 2 | 0 | 12 | 11 | 2 | - | 1 | 9,09 |
| Altres | 0 | 0 | 4 | 3 | 0 | - | 1 | 33,33 |
| Total temporals | 1.874 | 1.417 | 19.926 | 19.954 | 457 | 32,25 | -28 | -0,14 |
| Total contractació | 2.155 | 1.653 | 22.525 | 22.207 | 502 | 30,37 | 318 | 1,43 |

ST Alt Pirineu i Aran: Alt Urgell, Alta Ribagorça, Cerdanya, Pallars Jussà, Pallars Sobirà i Val d'Aran.

(1) La distribució dels contractes per territori es fa a partir del municipi del lloc de treball.

C.12.2. Distribució dels contractes per modalitat, edat, sexe i sector d'activitat econòmica. ST Alt Pirineu i Aran ⁽¹⁾

octubre de 2018

| Tipus de contracte | Total | | Edat del treballador a l'inici del contracte | | | | |
|--------------------------------------|--------------|---------------|--|------------|------------|------------|------------|
| | Total | % | <=19 anys | >19<=24 | >=25<30 | >=30<45 | >=45 anys |
| Contractació indefinida | | | | | | | |
| Ordinari temps indefinit | 178 | 8,26 | 2 | 20 | 23 | 72 | 61 |
| Foment de la contractació indefinida | 3 | 0,14 | 0 | 0 | 0 | 0 | 3 |
| Indefinit persones amb discapacitat | 0 | 0,00 | 0 | 0 | 0 | 0 | 0 |
| Convertits en indefinits | 100 | 4,64 | 4 | 13 | 25 | 42 | 16 |
| Total indefinits | 281 | 13,04 | 6 | 33 | 48 | 114 | 80 |
| Contractació temporal | | | | | | | |
| Obra o servei | 552 | 25,61 | 27 | 79 | 69 | 214 | 163 |
| Eventuals circumstàncies producció | 1.122 | 52,06 | 103 | 254 | 140 | 378 | 247 |
| Interinitat | 160 | 7,42 | 4 | 22 | 24 | 73 | 37 |
| Temporal persones amb discapacitat | 0 | 0,00 | 0 | 0 | 0 | 0 | 0 |
| Inserció | 4 | 0,19 | 0 | 1 | 1 | 1 | 1 |
| Relleu | 2 | 0,09 | 0 | 0 | 0 | 1 | 1 |
| Jubilació parcial | 3 | 0,14 | 0 | 0 | 0 | 0 | 3 |
| Substitució jubilació 64 anys | 0 | 0,00 | 0 | 0 | 0 | 0 | 0 |
| Pràctiques | 29 | 1,35 | 2 | 9 | 18 | 0 | 0 |
| Formació | 2 | 0,09 | 1 | 1 | 0 | 0 | 0 |
| Altres | 0 | 0,00 | 0 | 0 | 0 | 0 | 0 |
| Total temporals | 1.874 | 86,96 | 137 | 366 | 252 | 667 | 452 |
| Total contractació | 2.155 | 100,00 | 143 | 399 | 300 | 781 | 532 |

| Tipus de contracte | Sexe | | Sector d'activitat econòmica (CCAE-2009) | | | | Acumulat any | |
|--------------------------------------|--------------|--------------|--|------------|-------------|--------------|---------------|---------------|
| | Homes | Dones | Agricultura | Indústria | Construcció | Serveis | Total | % |
| Contractació indefinida | | | | | | | | |
| Ordinari temps indefinit | 77 | 101 | 7 | 12 | 14 | 145 | 1.496 | 6,64 |
| Foment de la contractació indefinida | 1 | 2 | 0 | 0 | 0 | 3 | 54 | 0,24 |
| Indefinit persones amb discapacitat | 0 | 0 | 0 | 0 | 0 | 0 | 16 | 0,07 |
| Convertits en indefinits | 54 | 46 | 4 | 9 | 6 | 81 | 1.033 | 4,59 |
| Total indefinits | 132 | 149 | 11 | 21 | 20 | 229 | 2.599 | 11,54 |
| Contractació temporal | | | | | | | | |
| Obra o servei | 276 | 276 | 28 | 79 | 111 | 334 | 6.484 | 28,79 |
| Eventuals circumstàncies producció | 561 | 561 | 34 | 41 | 49 | 998 | 11.929 | 52,96 |
| Interinitat | 31 | 129 | 0 | 2 | 0 | 158 | 1.365 | 6,06 |
| Temporal persones amb discapacitat | 0 | 0 | 0 | 0 | 0 | 0 | 19 | 0,08 |
| Inserció | 3 | 1 | 3 | 0 | 0 | 1 | 14 | 0,06 |
| Relleu | 1 | 1 | 0 | 0 | 0 | 2 | 21 | 0,09 |
| Jubilació parcial | 1 | 2 | 0 | 1 | 0 | 2 | 35 | 0,16 |
| Substitució jubilació 64 anys | 0 | 0 | 0 | 0 | 0 | 0 | 1 | 0,00 |
| Pràctiques | 19 | 10 | 0 | 0 | 0 | 29 | 42 | 0,19 |
| Formació | 0 | 2 | 0 | 0 | 0 | 2 | 12 | 0,05 |
| Altres | 0 | 0 | 0 | 0 | 0 | 0 | 4 | 0,02 |
| Total temporals | 892 | 982 | 65 | 123 | 160 | 1.526 | 19.926 | 88,46 |
| Total contractació | 1.024 | 1.131 | 76 | 144 | 180 | 1.755 | 22.525 | 100,00 |

ST Alt Pirineu i Aran: Alt Urgell, Alta Ribagorça, Cerdanya, Pallars Jussà, Pallars Sobirà i Val d'Aran.

(1) La distribució dels contractes per territori es fa a partir del municipi del lloc de treball.

Nota: Des de gener de 2014 l'activitat econòmica associada als contractes formalitzats per ETT correspon a la de l'empresa usuària i no a la de l'ETT, com s'havia fet fins ara.

C.12.3. Contractes temporals segons durada del contracte (en mesos). ST Alt Pirineu i Aran ⁽¹⁾

octubre de 2018

| Tipus de contracte | Total | <=1 | >1 a <=3 | >3 a <=6 | >6 a <=12 | >12 a <=18 | >18 a <=24 | >24 | Indeterm. |
|------------------------------------|--------------|------------|------------|------------|------------|------------|------------|----------|------------|
| Obra o servei | 552 | 46 | 75 | 4 | 16 | 0 | 0 | 1 | 410 |
| Eventuals circumstàncies producció | 1.122 | 624 | 250 | 180 | 68 | 0 | 0 | 0 | 0 |
| Interinitat | 160 | 63 | 18 | 5 | 4 | 1 | 0 | 0 | 69 |
| Temporal persones amb discapacitat | 0 | 0 | 0 | 0 | 0 | 0 | 0 | 0 | 0 |
| Inserció | 4 | 0 | 0 | 4 | 0 | 0 | 0 | 0 | 0 |
| Relleu | 2 | 0 | 0 | 0 | 0 | 0 | 0 | 2 | 0 |
| Jubilació parcial | 3 | 0 | 0 | 0 | 0 | 0 | 1 | 2 | 0 |
| Substitució jubilació 64 anys | 0 | 0 | 0 | 0 | 0 | 0 | 0 | 0 | 0 |
| Pràctiques | 29 | 0 | 0 | 13 | 16 | 0 | 0 | 0 | 0 |
| Formació | 2 | 0 | 0 | 0 | 2 | 0 | 0 | 0 | 0 |
| Altres | 0 | 0 | 0 | 0 | 0 | 0 | 0 | 0 | 0 |
| Total | 1.874 | 733 | 343 | 206 | 106 | 1 | 1 | 5 | 479 |

ST Alt Pirineu i Aran: Alt Urgell, Alta Ribagorça, Cerdanya, Pallars Jussà, Pallars Sobirà i Val d'Aran.

(1) La distribució dels contractes per territori es fa a partir del municipi del lloc de treball.

C.13.1. Contractes per modalitat. Espanya

octubre de 2018

| Tipus de contracte ⁽¹⁾ | Dades mensuals | | Acumulats | | Variacions | | | |
|---|------------------|------------------|-------------------|-------------------|----------------|--------------|-----------------------|--------------|
| | Mes | Mes | Any | Any | Mes anterior | | Acumulat any anterior | |
| | actual | anterior | actual | anterior | Absoluta | Relativa(%) | Absoluta | Relativa(%) |
| Contractació indefinida | | | | | | | | |
| Ordinari temps indefinit ⁽²⁾ | 159.424 | 151.185 | 1.224.583 | 1.043.686 | 8.239 | 5,45 | 180.897 | 17,33 |
| Indefinit persones amb discapacitat | 1.270 | 1.043 | 9.859 | 9.121 | 227 | 21,76 | 133.487 | 23,23 |
| Convertits en indefinits | 81.630 | 80.540 | 708.131 | 574.644 | 1.090 | 1,35 | 738 | 8,09 |
| Total indefinits | 242.324 | 232.768 | 1.942.573 | 1.627.451 | 9.556 | 4,11 | 315.122 | 19,36 |
| Contractació temporal | | | | | | | | |
| Obra o servei | 864.028 | 765.707 | 6.952.786 | 6.952.114 | 98.321 | 12,84 | 672 | 0,01 |
| Eventuals circumstàncies producció | 954.574 | 794.987 | 8.234.225 | 7.880.175 | 159.587 | 20,07 | 354.050 | 4,49 |
| Interinitat | 150.281 | 126.389 | 1.310.152 | 1.306.208 | 23.892 | 18,90 | 3.944 | 0,30 |
| Temporals persones amb discapacitat | 2.405 | 1.848 | 21.282 | 20.937 | 557 | 30,14 | 345 | 1,65 |
| Relleu | 1.906 | 2.436 | 15.203 | 13.110 | -530 | -21,76 | 2.093 | 15,96 |
| Jubilació parcial | 3.744 | 3.860 | 29.697 | 25.854 | -116 | -3,01 | 3.843 | 14,86 |
| Substitució jubilació 64 anys | 59 | 61 | 515 | 633 | -2 | -3,28 | -118 | -18,64 |
| Pràctiques | 11.185 | 11.490 | 93.219 | 88.805 | -305 | -2,65 | 4.414 | 4,97 |
| Formació | 4.636 | 2.527 | 39.843 | 38.914 | 2.109 | 83,46 | 929 | 2,39 |
| Altres ⁽³⁾ | 8.311 | 10.324 | 75.383 | 76.747 | -2.013 | -19,50 | -1.364 | -1,78 |
| Total temporals | 2.001.129 | 1.719.629 | 16.772.305 | 16.403.497 | 281.500 | 16,37 | 368.808 | 2,25 |
| Total contractació | 2.243.453 | 1.952.397 | 18.714.878 | 18.030.948 | 291.056 | 14,91 | 683.930 | 3,79 |

(1) Des de gener de 2013, el Servicio Público de Empleo Estatal publica únicament les modalitats de contracte que es detallen en la taula.

(2) Des de l'1 de gener de 2007 inclou contractes bonificats. Fins a desembre de 2006 no els incloua, de manera que els contractes bonificats quedaven comptabilitzats dins de l'epígraf de foment a la contractació indefinida.

(3) Des de l'1 d'agost de 2006 inclou els contractes d'Inserció

Font: Servicio Público de Empleo Estatal

C.13.2. Contractes per tipus. Espanya

octubre de 2018

| Tipus de contracte | Dades mensuals | | Acumulats | | Variacions | | | |
|---------------------------|------------------|------------------|-------------------|-------------------|----------------|--------------|-----------------------|--------------|
| | Mes | Mes | Any | Any | Mes anterior | | Acumulat any anterior | |
| | actual | anterior | actual | anterior | Absoluta | Relativa(%) | Absoluta | Relativa(%) |
| Indefinits | 242.324 | 232.768 | 1.942.573 | 1.627.451 | 9.556 | 4,11 | 315.122 | 19,36 |
| Temporals | 2.001.129 | 1.719.629 | 16.772.305 | 16.403.497 | 281.500 | 16,37 | 368.808 | 2,25 |
| Total contractació | 2.243.453 | 1.952.397 | 18.714.878 | 18.030.948 | 291.056 | 14,91 | 683.930 | 3,79 |

C.13.3. Contractes per tipus. Espanya sense Catalunya

octubre de 2018

| Tipus de contracte | Dades mensuals | | Acumulats | | Variacions | | | |
|---------------------------|------------------|------------------|-------------------|-------------------|----------------|--------------|-----------------------|--------------|
| | Mes | Mes | Any | Any | Mes anterior | | Acumulat any anterior | |
| | actual | anterior | actual | anterior | Absoluta | Relativa(%) | Absoluta | Relativa(%) |
| Indefinits | 192.374 | 187.428 | 1.547.389 | 1.276.934 | 4.946 | 2,64 | 270.455 | 21,18 |
| Temporals | 1.719.313 | 1.485.764 | 14.344.350 | 14.054.919 | 233.549 | 15,72 | 289.431 | 2,06 |
| Total contractació | 1.911.687 | 1.673.192 | 15.891.739 | 15.331.853 | 238.495 | 14,25 | 559.886 | 3,65 |

C.13.4. Evolució mensual dels contractes registrats (2015-2018). Espanya

octubre de 2018

| Any/mes | Mes | | | | | Acumulat any | | | | |
|----------------|------------------|--------------------------|--------------|------------------|--------------|-------------------|--------------------------|--------------|-------------------|--------------|
| | Total | Indefinit ⁽¹⁾ | %Total | Temporal | %Total | Total | Indefinit ⁽¹⁾ | %Total | Temporal | %Total |
| 2015 | | | | | | | | | | |
| Gener | 1.367.795 | 120.239 | 8,79 | 1.247.556 | 91,21 | 1.367.795 | 120.239 | 8,79 | 1.247.556 | 91,21 |
| Febrer | 1.226.950 | 120.281 | 9,80 | 1.106.669 | 90,20 | 2.594.745 | 240.520 | 9,27 | 2.354.225 | 90,73 |
| Març | 1.441.775 | 144.291 | 10,01 | 1.297.484 | 89,99 | 4.036.520 | 384.811 | 9,53 | 3.651.709 | 90,47 |
| Abril | 1.440.381 | 123.459 | 8,57 | 1.316.922 | 91,43 | 5.476.901 | 508.270 | 9,28 | 4.968.631 | 90,72 |
| Maig | 1.573.293 | 124.605 | 7,92 | 1.448.688 | 92,08 | 7.050.194 | 632.875 | 8,98 | 6.417.319 | 91,02 |
| Juny | 1.726.117 | 126.856 | 7,35 | 1.599.261 | 92,65 | 8.776.311 | 759.731 | 8,66 | 8.016.580 | 91,34 |
| Juliol | 1.795.713 | 123.839 | 6,90 | 1.671.874 | 93,10 | 10.572.024 | 883.570 | 8,36 | 9.688.454 | 91,64 |
| Agost | 1.248.146 | 80.290 | 6,43 | 1.167.856 | 93,57 | 11.820.170 | 963.860 | 8,15 | 10.856.310 | 91,85 |
| Setembre | 1.795.742 | 152.928 | 8,52 | 1.642.814 | 91,48 | 13.615.912 | 1.116.788 | 8,20 | 12.499.124 | 91,80 |
| Octubre | 1.760.610 | 151.652 | 8,61 | 1.608.958 | 91,39 | 15.376.522 | 1.268.440 | 8,25 | 14.108.082 | 91,75 |
| Novembre | 1.604.843 | 132.867 | 8,28 | 1.471.976 | 91,72 | 16.981.365 | 1.401.307 | 8,25 | 15.580.058 | 91,75 |
| Desembre | 1.594.915 | 107.858 | 6,76 | 1.487.057 | 93,24 | 18.576.280 | 1.509.165 | 8,12 | 17.067.115 | 91,88 |
| 2016 | | | | | | | | | | |
| Gener | 1.396.929 | 125.612 | 8,99 | 1.271.317 | 91,01 | 1.396.929 | 125.612 | 8,99 | 1.271.317 | 91,01 |
| Febrer | 1.377.480 | 139.364 | 10,12 | 1.238.116 | 89,88 | 2.774.409 | 264.976 | 9,55 | 2.509.433 | 90,45 |
| Març | 1.508.881 | 150.726 | 9,99 | 1.358.155 | 90,01 | 4.283.290 | 415.702 | 9,71 | 3.867.588 | 90,29 |
| Abril | 1.541.729 | 145.896 | 9,46 | 1.395.833 | 90,54 | 5.825.019 | 561.598 | 9,64 | 5.263.421 | 90,36 |
| Maig | 1.748.449 | 145.760 | 8,34 | 1.602.689 | 91,66 | 7.573.468 | 707.358 | 9,34 | 6.866.110 | 90,66 |
| Juny | 1.920.340 | 148.395 | 7,73 | 1.771.945 | 92,27 | 9.493.808 | 855.753 | 9,01 | 8.638.055 | 90,99 |
| Juliol | 1.816.271 | 137.390 | 7,56 | 1.678.881 | 92,44 | 11.310.079 | 993.143 | 8,78 | 10.316.936 | 91,22 |
| Agost | 1.451.789 | 105.129 | 7,24 | 1.346.660 | 92,76 | 12.761.868 | 1.098.272 | 8,61 | 11.663.596 | 91,39 |
| Setembre | 1.907.000 | 171.012 | 8,97 | 1.735.988 | 91,03 | 14.668.868 | 1.269.284 | 8,65 | 13.399.584 | 91,35 |
| Octubre | 1.867.360 | 166.830 | 8,93 | 1.700.530 | 91,07 | 16.536.228 | 1.436.114 | 8,68 | 15.100.114 | 91,32 |
| Novembre | 1.743.708 | 154.854 | 8,88 | 1.588.854 | 91,12 | 18.279.936 | 1.590.968 | 8,70 | 16.688.968 | 91,30 |
| Desembre | 1.699.018 | 122.294 | 7,20 | 1.576.724 | 92,80 | 19.978.954 | 1.713.262 | 8,58 | 18.265.692 | 91,42 |
| 2017 | | | | | | | | | | |
| Gener | 1.633.592 | 150.162 | 9,19 | 1.483.430 | 90,81 | 1.633.592 | 150.162 | 9,19 | 1.483.430 | 90,81 |
| Febrer | 1.452.528 | 151.072 | 10,40 | 1.301.456 | 89,60 | 3.086.120 | 301.234 | 9,76 | 2.784.886 | 90,24 |
| Març | 1.732.773 | 178.428 | 10,30 | 1.554.345 | 89,70 | 4.818.893 | 479.662 | 9,95 | 4.339.231 | 90,05 |
| Abril | 1.604.476 | 151.448 | 9,44 | 1.453.028 | 90,56 | 6.423.369 | 631.110 | 9,83 | 5.792.259 | 90,17 |
| Maig | 2.027.569 | 167.267 | 8,25 | 1.860.302 | 91,75 | 8.450.938 | 798.377 | 9,45 | 7.652.561 | 90,55 |
| Juny | 2.089.520 | 166.462 | 7,97 | 1.923.058 | 92,03 | 10.540.458 | 964.839 | 9,15 | 9.575.619 | 90,85 |
| Juliol | 1.928.639 | 151.998 | 7,88 | 1.776.641 | 92,12 | 12.469.097 | 1.116.837 | 8,96 | 11.352.260 | 91,04 |
| Agost | 1.536.400 | 115.382 | 7,51 | 1.421.018 | 92,49 | 14.005.497 | 1.232.219 | 8,80 | 12.773.278 | 91,20 |
| Setembre | 1.993.267 | 192.690 | 9,67 | 1.800.577 | 90,33 | 15.998.764 | 1.424.909 | 8,91 | 14.573.855 | 91,09 |
| Octubre | 2.032.184 | 202.542 | 9,97 | 1.829.642 | 90,03 | 18.030.948 | 1.627.451 | 9,03 | 16.403.497 | 90,97 |
| Novembre | 1.818.339 | 170.732 | 9,39 | 1.647.607 | 90,61 | 19.849.287 | 1.798.183 | 9,06 | 18.051.104 | 90,94 |
| Desembre | 1.652.016 | 131.067 | 7,93 | 1.520.949 | 92,07 | 21.501.303 | 1.929.250 | 8,97 | 19.572.053 | 91,03 |
| 2018 | | | | | | | | | | |
| Gener | 1.749.911 | 172.953 | 9,88 | 1.576.958 | 90,12 | 1.749.911 | 172.953 | 9,88 | 1.576.958 | 90,12 |
| Febrer | 1.546.402 | 174.287 | 11,27 | 1.372.115 | 88,73 | 3.296.313 | 347.240 | 10,53 | 2.949.073 | 89,47 |
| Març | 1.646.846 | 193.448 | 11,75 | 1.453.398 | 88,25 | 4.943.159 | 540.688 | 10,94 | 4.402.471 | 89,06 |
| Abril | 1.772.557 | 189.671 | 10,70 | 1.582.886 | 89,30 | 6.715.716 | 730.359 | 10,88 | 5.985.357 | 89,12 |
| Maig | 2.058.400 | 200.078 | 9,72 | 1.858.322 | 90,28 | 8.774.116 | 930.437 | 10,60 | 7.843.679 | 89,40 |
| Juny | 2.055.762 | 192.972 | 9,39 | 1.862.790 | 90,61 | 10.829.878 | 1.123.409 | 10,37 | 9.706.469 | 89,63 |
| Juliol | 2.086.655 | 190.151 | 9,11 | 1.896.504 | 90,89 | 12.916.533 | 1.313.560 | 10,17 | 11.602.973 | 89,83 |
| Agost | 1.602.495 | 153.921 | 9,61 | 1.448.574 | 90,39 | 14.519.028 | 1.467.481 | 10,11 | 13.051.547 | 89,89 |
| Setembre | 1.952.397 | 232.768 | 11,92 | 1.719.629 | 88,08 | 16.471.425 | 1.700.249 | 10,32 | 14.771.176 | 89,68 |
| Octubre | 2.243.453 | 242.324 | 10,80 | 2.001.129 | 89,20 | 18.714.878 | 1.942.573 | 10,38 | 16.772.305 | 89,62 |
| Novembre | | | | | | | | | | |
| Desembre | | | | | | | | | | |

(1) Inclou els contractes convertits en indefinits.

Font: Servicio Público de Empleo Estatal.

C.13.5. Evolució mensual dels contractes registrats (2015-2018). Espanya sense Catalunya

octubre de 2018

| Any/mes | Mes | | | | | Acumulat any | | | | |
|----------------|------------------|--------------------------|--------------|------------------|--------------|-------------------|--------------------------|-------------|-------------------|--------------|
| | Total | Indefinit ⁽¹⁾ | %Total | Temporal | %Total | Total | Indefinit ⁽¹⁾ | %Total | Temporal | %Total |
| 2015 | | | | | | | | | | |
| Gener | 1.162.043 | 94.216 | 8,11 | 1.067.827 | 91,89 | 1.162.043 | 94.216 | 8,11 | 1.067.827 | 91,89 |
| Febrer | 1.042.149 | 94.007 | 9,02 | 948.142 | 90,98 | 2.204.192 | 188.223 | 8,54 | 2.015.969 | 91,46 |
| Març | 1.223.176 | 112.271 | 9,18 | 1.110.905 | 90,82 | 3.427.368 | 300.494 | 8,77 | 3.126.874 | 91,23 |
| Abril | 1.230.874 | 96.737 | 7,86 | 1.134.137 | 92,14 | 4.658.242 | 397.231 | 8,53 | 4.261.011 | 91,47 |
| Maig | 1.344.705 | 98.177 | 7,30 | 1.246.528 | 92,70 | 6.002.947 | 495.408 | 8,25 | 5.507.539 | 91,75 |
| Juny | 1.464.435 | 100.263 | 6,85 | 1.364.172 | 93,15 | 7.467.382 | 595.671 | 7,98 | 6.871.711 | 92,02 |
| Juliol | 1.505.213 | 95.807 | 6,37 | 1.409.406 | 93,63 | 8.972.595 | 691.478 | 7,71 | 8.281.117 | 92,29 |
| Agost | 1.068.895 | 64.521 | 6,04 | 1.004.374 | 93,96 | 10.041.490 | 755.999 | 7,53 | 9.285.491 | 92,47 |
| Setembre | 1.548.584 | 120.203 | 7,76 | 1.428.381 | 92,24 | 11.590.074 | 876.202 | 7,56 | 10.713.872 | 92,44 |
| Octubre | 1.503.259 | 118.770 | 7,90 | 1.384.489 | 92,10 | 13.093.333 | 994.972 | 7,60 | 12.098.361 | 92,40 |
| Novembre | 1.371.864 | 104.223 | 7,60 | 1.267.641 | 92,40 | 14.465.197 | 1.099.195 | 7,60 | 13.366.002 | 92,40 |
| Desembre | 1.379.268 | 84.437 | 6,12 | 1.294.831 | 93,88 | 15.844.465 | 1.183.632 | 7,47 | 14.660.833 | 92,53 |
| 2016 | | | | | | | | | | |
| Gener | 1.194.035 | 98.052 | 8,21 | 1.095.983 | 91,79 | 1.194.035 | 98.052 | 8,21 | 1.095.983 | 91,79 |
| Febrer | 1.162.087 | 108.814 | 9,36 | 1.053.273 | 90,64 | 2.356.122 | 206.866 | 8,78 | 2.149.256 | 91,22 |
| Març | 1.281.068 | 117.616 | 9,18 | 1.163.452 | 90,82 | 3.637.190 | 324.482 | 8,92 | 3.312.708 | 91,08 |
| Abril | 1.308.788 | 113.886 | 8,70 | 1.194.902 | 91,30 | 4.945.978 | 438.368 | 8,86 | 4.507.610 | 91,14 |
| Maig | 1.487.878 | 113.269 | 7,61 | 1.374.609 | 92,39 | 6.433.856 | 551.637 | 8,57 | 5.882.219 | 91,43 |
| Juny | 1.623.449 | 114.795 | 7,07 | 1.508.654 | 92,93 | 8.057.305 | 666.432 | 8,27 | 7.390.873 | 91,73 |
| Juliol | 1.515.419 | 106.176 | 7,01 | 1.409.243 | 92,99 | 9.572.724 | 772.608 | 8,07 | 8.800.116 | 91,93 |
| Agost | 1.242.701 | 84.299 | 6,78 | 1.158.402 | 93,22 | 10.815.425 | 856.907 | 7,92 | 9.958.518 | 92,08 |
| Setembre | 1.625.068 | 132.041 | 8,13 | 1.493.027 | 91,87 | 12.440.493 | 988.948 | 7,95 | 11.451.545 | 92,05 |
| Octubre | 1.599.918 | 130.678 | 8,17 | 1.469.240 | 91,83 | 14.040.411 | 1.119.626 | 7,97 | 12.920.785 | 92,03 |
| Novembre | 1.477.818 | 121.621 | 8,23 | 1.356.197 | 91,77 | 15.518.229 | 1.241.247 | 8,00 | 14.276.982 | 92,00 |
| Desembre | 1.474.167 | 95.981 | 6,51 | 1.378.186 | 93,49 | 16.992.396 | 1.337.228 | 7,87 | 15.655.168 | 92,13 |
| 2017 | | | | | | | | | | |
| Gener | 1.407.002 | 117.939 | 8,38 | 1.289.063 | 91,62 | 1.407.002 | 117.939 | 8,38 | 1.289.063 | 91,62 |
| Febrer | 1.230.159 | 118.158 | 9,61 | 1.112.001 | 90,39 | 2.637.161 | 236.097 | 8,95 | 2.401.064 | 91,05 |
| Març | 1.470.152 | 140.142 | 9,53 | 1.330.010 | 90,47 | 4.107.313 | 376.239 | 9,16 | 3.731.074 | 90,84 |
| Abril | 1.362.656 | 117.414 | 8,62 | 1.245.242 | 91,38 | 5.469.969 | 493.653 | 9,02 | 4.976.316 | 90,98 |
| Maig | 1.732.427 | 130.730 | 7,55 | 1.601.697 | 92,45 | 7.202.396 | 624.383 | 8,67 | 6.578.013 | 91,33 |
| Juny | 1.764.388 | 130.069 | 7,37 | 1.634.319 | 92,63 | 8.966.784 | 754.452 | 8,41 | 8.212.332 | 91,59 |
| Juliol | 1.613.412 | 117.743 | 7,30 | 1.495.669 | 92,70 | 10.580.196 | 872.195 | 8,24 | 9.708.001 | 91,76 |
| Agost | 1.316.516 | 92.801 | 7,05 | 1.223.715 | 92,95 | 11.896.712 | 964.996 | 8,11 | 10.931.716 | 91,89 |
| Setembre | 1.700.806 | 150.434 | 8,84 | 1.550.372 | 91,16 | 13.597.518 | 1.115.430 | 8,20 | 12.482.088 | 91,80 |
| Octubre | 1.734.335 | 161.504 | 9,31 | 1.572.831 | 90,69 | 15.331.853 | 1.276.934 | 8,33 | 14.054.919 | 91,67 |
| Novembre | 1.549.733 | 136.011 | 8,78 | 1.413.722 | 91,22 | 16.881.586 | 1.412.945 | 8,37 | 15.468.641 | 91,63 |
| Desembre | 1.432.558 | 104.766 | 7,31 | 1.327.792 | 92,69 | 18.314.144 | 1.517.711 | 8,29 | 16.796.433 | 91,71 |
| 2018 | | | | | | | | | | |
| Gener | 1.487.285 | 136.722 | 9,19 | 1.350.563 | 90,81 | 1.487.285 | 136.722 | 9,19 | 1.350.563 | 90,81 |
| Febrer | 1.305.310 | 137.260 | 10,52 | 1.168.050 | 89,48 | 2.792.595 | 273.982 | 9,81 | 2.518.613 | 90,19 |
| Març | 1.382.544 | 152.154 | 11,01 | 1.230.390 | 88,99 | 4.175.139 | 426.136 | 10,21 | 3.749.003 | 89,79 |
| Abril | 1.515.943 | 151.751 | 10,01 | 1.364.192 | 89,99 | 5.691.082 | 577.887 | 10,15 | 5.113.195 | 89,85 |
| Maig | 1.754.595 | 159.895 | 9,11 | 1.594.700 | 90,89 | 7.445.677 | 737.782 | 9,91 | 6.707.895 | 90,09 |
| Juny | 1.732.827 | 152.493 | 8,80 | 1.580.334 | 91,20 | 9.178.504 | 890.275 | 9,70 | 8.288.229 | 90,30 |
| Juliol | 1.758.688 | 150.594 | 8,56 | 1.608.094 | 91,44 | 10.937.192 | 1.040.869 | 9,52 | 9.896.323 | 90,48 |
| Agost | 1.369.668 | 126.718 | 9,25 | 1.242.950 | 90,75 | 12.306.860 | 1.167.587 | 9,49 | 11.139.273 | 90,51 |
| Setembre | 1.673.192 | 187.428 | 11,20 | 1.485.764 | 88,80 | 13.980.052 | 1.355.015 | 9,69 | 12.625.037 | 90,31 |
| Octubre | 1.911.687 | 192.374 | 10,06 | 1.719.313 | 89,94 | 15.891.739 | 1.547.389 | 9,74 | 14.344.350 | 90,26 |
| Novembre | | | | | | | | | | |
| Desembre | | | | | | | | | | |

(1) Inclou els contractes convertits en indefinits.

C.13.6. Distribució dels contractes per comunitats autònomes. Espanya (1)

octubre de 2018

| Comunitat autònoma | Mes | | | | | Acumulat any | | | | |
|-------------------------|------------------|----------------|--------------|------------------|--------------|-------------------|------------------|--------------|-------------------|--------------|
| | Total | Indefinit (2) | %Total | Temporal | %Total | Total | Indefinit (2) | %Total | Temporal | %Total |
| Andalusia | 491.664 | 26.954 | 5,48 | 464.710 | 94,52 | 4.160.968 | 222.024 | 5,34 | 3.938.944 | 94,66 |
| Aragó | 63.494 | 6.585 | 10,37 | 56.909 | 89,63 | 550.609 | 55.919 | 10,16 | 494.690 | 89,84 |
| Astúries | 37.048 | 3.389 | 9,15 | 33.659 | 90,85 | 315.465 | 27.932 | 8,85 | 287.533 | 91,15 |
| Balears | 42.130 | 7.464 | 17,72 | 34.666 | 82,28 | 472.323 | 81.888 | 17,34 | 390.435 | 82,66 |
| Canàries | 85.778 | 12.411 | 14,47 | 73.367 | 85,53 | 720.628 | 97.271 | 13,50 | 623.357 | 86,50 |
| Cantàbria | 25.290 | 2.051 | 8,11 | 23.239 | 91,89 | 221.744 | 16.399 | 7,40 | 205.345 | 92,60 |
| Castella i Lleó | 104.454 | 9.799 | 9,38 | 94.655 | 90,62 | 833.292 | 75.575 | 9,07 | 757.717 | 90,93 |
| Castella - la Manxa | 99.461 | 6.879 | 6,92 | 92.582 | 93,08 | 820.528 | 66.024 | 8,05 | 754.504 | 91,95 |
| Catalunya | 331.766 | 49.950 | 15,06 | 281.816 | 84,94 | 2.823.139 | 395.184 | 14,00 | 2.427.955 | 86,00 |
| Com. Valenciana | 222.897 | 27.039 | 12,13 | 195.858 | 87,87 | 1.761.060 | 193.642 | 11,00 | 1.567.418 | 89,00 |
| Extremadura | 63.741 | 2.766 | 4,34 | 60.975 | 95,66 | 557.373 | 22.708 | 4,07 | 534.665 | 95,93 |
| Galícia | 103.484 | 10.053 | 9,71 | 93.431 | 90,29 | 925.448 | 84.295 | 9,11 | 841.153 | 90,89 |
| Madrid | 290.393 | 53.626 | 18,47 | 236.767 | 81,53 | 2.280.023 | 413.384 | 18,13 | 1.866.639 | 81,87 |
| Múrcia | 104.348 | 9.879 | 9,47 | 94.469 | 90,53 | 907.376 | 77.190 | 8,51 | 830.186 | 91,49 |
| Navarra | 37.606 | 2.594 | 6,90 | 35.012 | 93,10 | 327.280 | 22.017 | 6,73 | 305.263 | 93,27 |
| País Basc | 105.817 | 8.967 | 8,47 | 96.850 | 91,53 | 842.823 | 75.240 | 8,93 | 767.583 | 91,07 |
| La Rioja | 28.942 | 1.426 | 4,93 | 27.516 | 95,07 | 152.211 | 11.411 | 7,50 | 140.800 | 92,50 |
| Ceuta i Melilla | 4.218 | 406 | 9,63 | 3.812 | 90,37 | 34.171 | 3.734 | 10,93 | 30.437 | 89,07 |
| Fora d'Espanya | 922 | 86 | 9,33 | 836 | 90,67 | 8.417 | 736 | 8,74 | 7.681 | 91,26 |
| Espanya | 2.243.453 | 242.324 | 10,80 | 2.001.129 | 89,20 | 18.714.878 | 1.942.573 | 10,38 | 16.772.305 | 89,62 |
| Espanya sense Catalunya | 1.911.687 | 192.374 | 10,06 | 1.719.313 | 89,94 | 15.891.739 | 1.547.389 | 9,74 | 14.344.350 | 90,26 |

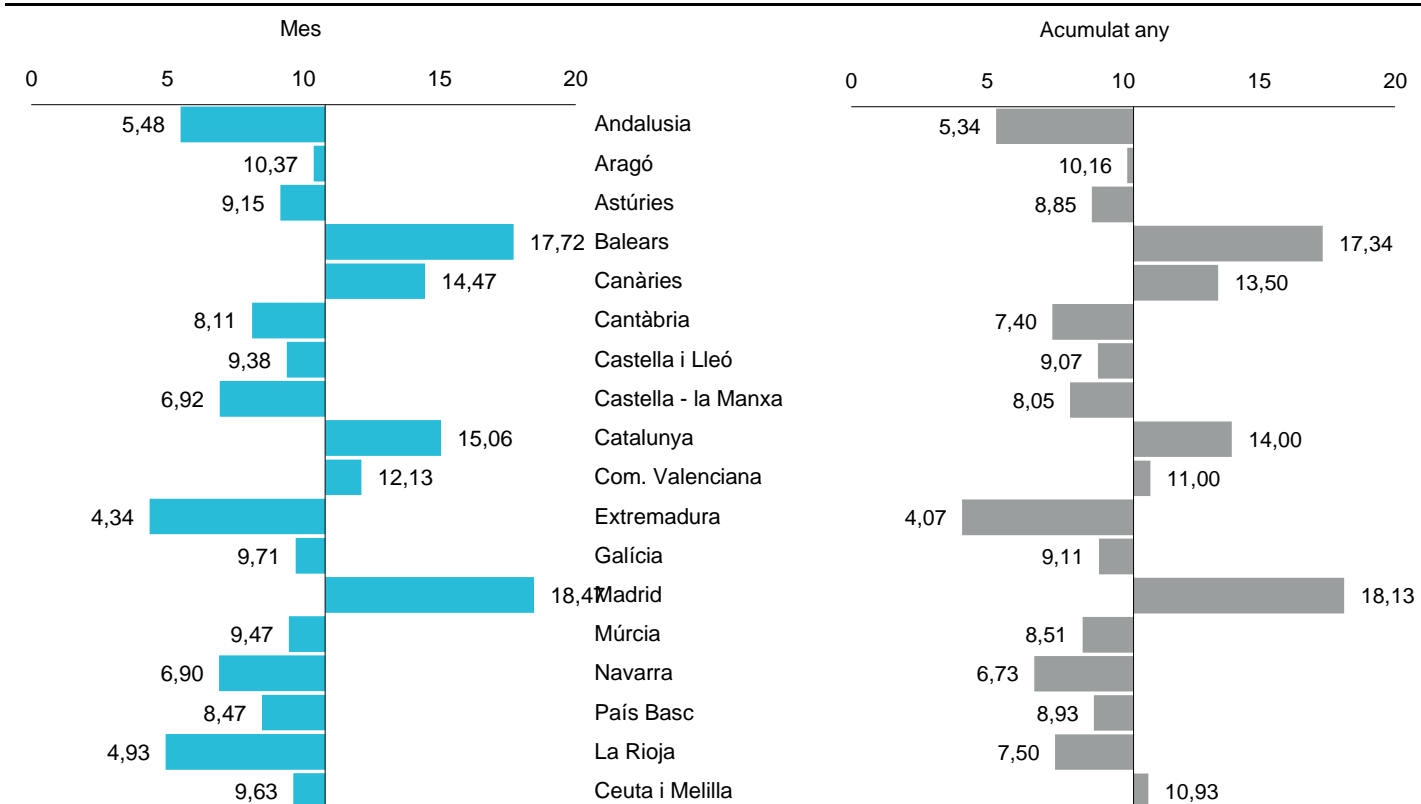
(1) La distribució dels contractes per comunitats autònomes es fa a partir del municipi del lloc de treball.

(2) Inclou els contractes convertits en indefinits

Font: Servicio Público de Empleo Estatal.

G.C.5. Pes, en percentatge, dels contractes indefinits sobre el total de contractes registrats per comunitat autònoma. Mes i acumulat any. Espanya (1)

octubre de 2018



(1) L'eix de categories (x) es creua en el valor d'Espanya.

Notes metodològiques de contractació

Font de les dades

El contracte de treball és un acord entre empresari i treballador, mitjançant el qual el treballador s'obliga a desenvolupar serveis per compte de l'empresari i sota la seva direcció, a canvi d'una retribució.

L'article 8.1 de l'Estatut dels treballadors (en endavant, ET) disposa que el contracte de treball es pot formalitzar per escrit o de paraula. Legalment, determinades modalitats de contractes s'han de formalitzar obligatòriament per escrit.

Els empresaris, segons l'article 8.3 de l'ET, estan obligats a comunicar el contingut dels contractes de treball, siguin o no concertats per escrit i les seves pròrrogues en l'oficina pública d'ocupació en el termini de 10 dies a comptar des de la seva concertació. A Catalunya, les oficines de registre i comunicació són les oficines de treball de la Generalitat (OT).

Aquesta publicació explota informació estadística introduïda en la base de dades durant el mes en qüestió independentment de quan es van comunicar els contractes. Per tant, pot incloure contractacions comunicades amb anterioritat al mes de referència de la publicació que no es van poder introduir en la base de dades per motius diversos.

El mes de gener de 2003 es va produir un canvi metodològic. A partir d'aquesta data no es comptabilitzen els contractes registrats a les Oficines de Treball sinó els contractes amb lloc de treball a Catalunya, independentment de la comunitat autònoma en què s'hagin registrat. La ubicació territorial es fa a partir del municipi del lloc de treball.

Des de gener de 2014 l'activitat econòmica associada als contractes formalitzats per ETT correspon a la de l'empresa usuària i no a la de l'ETT, com s'havia fet fins ara.

Modalitats de contractació

La normativa vigent ofereix un ventall de modalitats de contractació, les quals poden ser incentivades o no. Els objectius d'aquest ampli ventall són múltiples com, per exemple, potenciar la contractació indefinida, afavorir la inserció laboral de determinats col·lectius, aconseguir la formació teoricopràctica dels joves, donar resposta a necessitats i característiques de l'activitat productiva, o fer compatibles les necessitats personals, formatives i professionals dels treballadors amb les exigències d'adaptabilitat de les empreses.

En la publicació, classifiquem les modalitats de contractes en dos grans grups: indefinits i temporals.

En el grup de **CONTRACTES INDEFINITS** hi distingim:

Indefinit ordinari: El concertat sense establir límits de temps a la prestació de serveis amb jornada a temps complet, parcial o fix discontinu, que no s'acull a cap incentiu. (RDL 1/95 i Llei 12/2001, modificació per RDL 3/12).

Indefinit de foment d'ocupació: Contracte de durada indefinida i jornada completa, parcial o fix discontinu, orientat a incentivar la contractació de treballadors desocupats. (Llei 12/2001, Llei 43/2006, Llei 35/2010, RDL 10/2011 i RDL 1/2011). Inclou contractes bonificats i/o de foment (contractes la indemnització dels quals és de 33 dies de salari per any treballat en cas d'acomiadament improcedent o de 20 dies de salari per any treballat en cas d'acomiadament per causes econòmiques)

Indefinit persones amb discapacitat: Contracte de durada indefinida dirigit a la integració laboral de treballadors amb discapacitat i que pot ser de jornada completa o a temps parcial. (RD 1451/1983, modificació per RD 4/1999, Llei 12/2001 i Llei 43/2006).

Contractes convertits en indefinits:

Sota aquest concepte s'indiquen els contractes per temps determinat que, a l'empara de la normativa en vigor, són transformats en indefinits a temps complert o parcial inclòs els fixes discontinus.

Els contractes susceptibles de ser convertits en indefinits són:

- . Contracte d'obra o servei
- . Contracte d'eventuals per circumstàncies de la producció
- . Contracte d'interinitat
- . Contracte temporal d'inserció
- . Contracte temporal minusvàlids
- . Contracte de substitució per jubilació als 64 anys
- . Contracte en pràctiques
- . Contracte de relleu
- . Contracte de formació
- . Altres contractes

En el grup de **CONTRACTES TEMPORALS**, hi distingim:

Obra o servei: Són els concertats per a la realització d'obres o serveis determinats en l'activitat de l'empresa, en jornada completa o parcial, i de durada temporal. (art. 15 de l'Estatut dels treballadors, RD 2720/1998, Llei 12/2001, Llei 35/2010 i Llei 3/2012).

Eventual per circumstàncies de la producció: Contractes de durada temporal, en jornada completa o parcial, per atendre les exigències circumstancials del mercat. (art. 15 de l'Estatut dels Treballadors, Llei 35/2010 i Llei 3/2012).

Interinitat: Contracte de durada temporal per substituir a un treballador amb dret a reserva de lloc, en jornada completa o parcial (art. 15 de l'Estatut dels treballadors , RDL 11/1998, RD 2720/98 , Llei 39/1999, Llei 12/2001, Llei 45/2002 i Llei orgànica 3/2007).

Temporal persones amb discapacitat: Contracte temporal de dotze mesos a tres anys, amb jornada completa o parcial, per a persones amb discapacitat. (RD 1451/1983 i Llei 43/2006).

Inserció: Contracte temporal de foment de l'ocupació adreçat a treballadors aturats en situació d'exclusió social, víctimes de violència de gènere, domèstica o víctimes del terrorisme (Llei 44/2007).

Relleu: Contracte de durada indefinida o fins a la jubilació del treballador al qual substitueix per jubilació parcial, amb jornada parcial o completa (Llei 14/2000 i Llei 3/2012).

Jubilació parcial: Contracte de durada determinada i jornada parcial, complementari del de Relleu, que se signa amb el treballador que es jubila parcialment (Llei 12/2001 i Llei 40/2007).

Contracte de substitució per jubilació als 64 anys: Per a treballadors desocupats que substitueixin a altres treballadors que anticipen l'edat de jubilació en un any (RD 1194/1985, Llei 14/2000, Llei 12/2001, Llei 27/2011 i Llei 3/2012).

Contracte en pràctiques: Destinats a completar la formació de treballadors amb títols universitaris o de formació professional. Són contractes de durada temporal, amb jornada a temps parcial o completa, indistintament (art. 11 de l'Estatut dels treballadors, RD 488/1998, Llei 35/2010 i Llei 3/2012).

Contracte per a la formació: Destinat als joves de 16 a 24 anys (fins el 31 de Desembre de 2013, que la taxa d'atur sigui inferior al 15%, es pot celebrar amb treballadors de fins a 30 anys) o majors inclosos en algun dels col·lectius detallats a l'article primer de la Llei 12/2001 o en el RDL 3/12, per a l'adquisició per part del treballador de la qualificació necessària per al desenvolupament d'un ofici o lloc de treball concret (art. 11 de l'Estatut dels treballadors, Llei 3/2012 i RD 1529/2012).

Altres contractes: Són els registrats que corresponen a modalitats no especificades anteriorment i/o pertanyen a règims especials de contractació, com ara els d'artistes, mercantils, etc .

S'inclouen també els contractes que, sent o presentant-se segons les modalitats existents, pateixen d'algun defecte formal o incompleixen algun requisit bàsic en el moment de la seva introducció a la base de dades, romanent en aquest apartat estadísticament encara que amb posterioritat haguessin estat resolts els seus defectes formals.

Variables de tabulació

Les variables de tabulació són:

- . modalitat del contracte segons criteris donats a l'apartat precedent
- . edat del treballador a l'inici del contracte
- . sexe
- . sector d'activitat econòmica de l'empresa contractant, segons la Classificació catalana d'activitats econòmiques (Adaptació de la CNAE-93 al CCAE-2009, fins a desembre 2008; CCAE-2009 des de gener 2009)
- . àmbit territorial provincial, a partir del municipi del lloc de treball
- . àmbit territorial comarcal, a partir del codi INE del municipi on està situat el lloc de treball contractat
- . serveis territorials, a partir del codi INE del municipi del lloc de treball.
- . durada del contracte en mesos, per als contractes temporals o de durada determinada.