

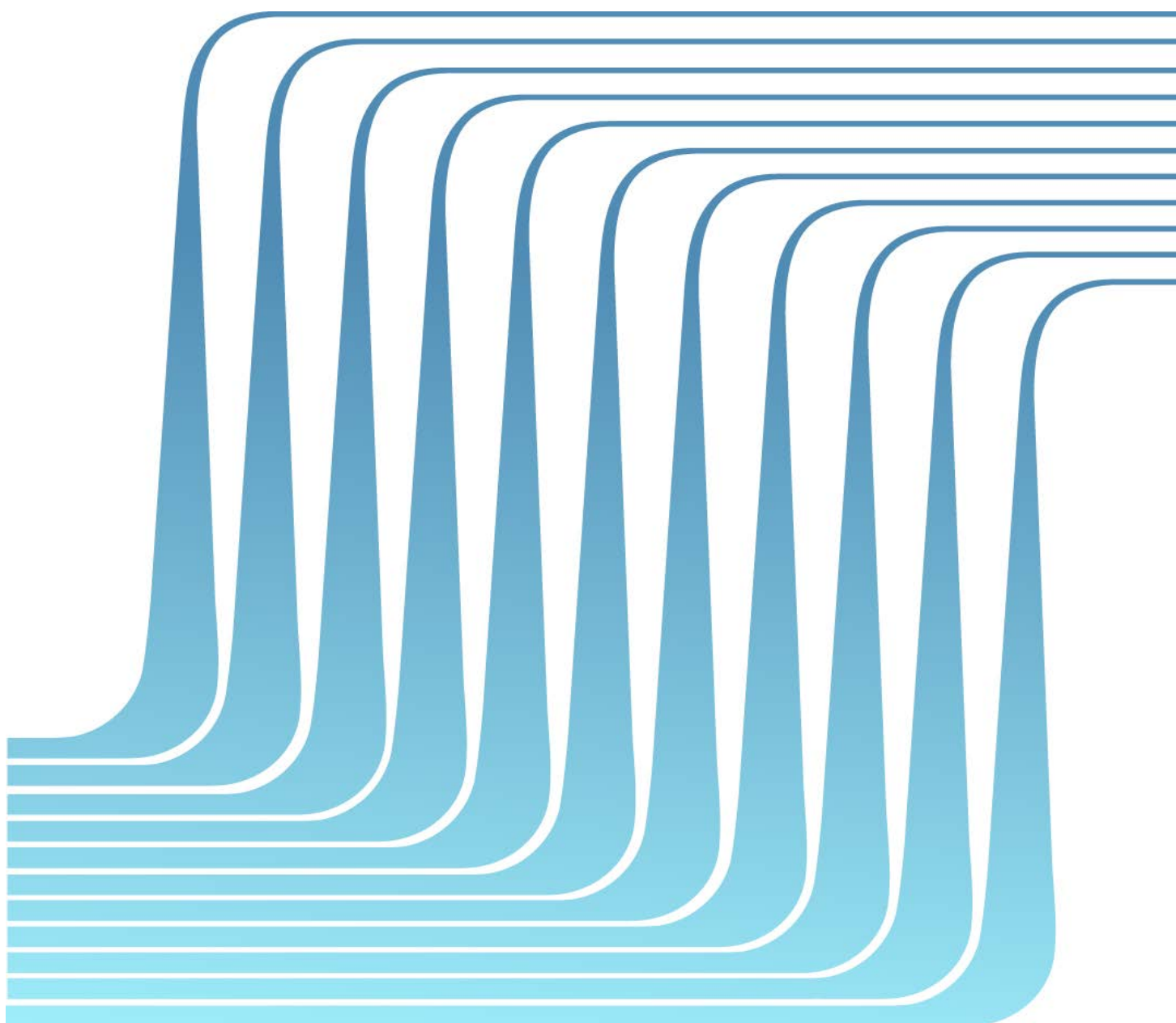
---

Observatori del Treball i Model Productiu

[observatoritreball.gencat.cat](http://observatoritreball.gencat.cat)

---

Data d'actualització: 05/12/2018



© Generalitat de Catalunya  
Departament de Treball, Afers Socials i Famílies  
Observatori del Treball i Model Productiu

c/ Sepúlveda, 148-150  
08011 Barcelona  
[observatoritreball.gencat.cat](http://observatoritreball.gencat.cat)  
Barcelona, desembre de 2018

ISSN: 2339-594X  
Dipòsit legal: B.11365-2013



Els continguts d'aquesta obra estan subjectes a una llicència de Reconeixement-No comercial-Sense obres derivades 3.0 de Creative commons. Se'n permet la reproducció, distribució i comunicació pública sempre que se'n citi l'autor i no se'n faci un ús comercial. La llicència completa es pot consultar a:  
[creativecommons.org/licenses/by-nc-nd/3.0/es/legalcode.ca](http://creativecommons.org/licenses/by-nc-nd/3.0/es/legalcode.ca)

# Índex

Pàgina

---

<b>Introducció</b>	5
<b>Contractació</b>	

---

<b>C.1- CATALUNYA</b>	
C.1.1- Contractes per modalitat	7
C.1.2- Evolució mensual de contractes (2015-2018)	8
C.1.3- Comparació de contractes (2017-2018)	10
C.1.4- Comparació de contractes indefinits (2017-2018)	10
C.1.5- Comparació de contractes temporals (2017-2018)	10
C.1.6- Distribució dels contractes per modalitat, edat, sexe i sector d'activitat econòmica	11
C.1.7- Distribució dels contractes convertits en indefinits segons contracte d'origen, edat, sexe, i sector d'activitat econòmica	14
C.1.8- Contractes temporals segons la durada del contracte (en mesos)	15
C.1.9- Distribució dels contractes per províncies	15
C.1.10- Evolució dels contractes per províncies	15
C.1.11- Distribució dels contractes per comarca i Aran	16
C.1.12- Distribució dels contractes per modalitat, edat, sexe i sector d'activitat econòmica. Acumulat any	18
C.1.13- Distribució dels contractes convertits en indefinits segons contracte d'origen, edat, sexe, i sector d'activitat econòmica. Acumulat any	19
C.1.14- Contractes temporals segons la durada del contracte (en mesos). Acumulat any	20
C.1.15- Distribució dels contractes per províncies. Acumulat any	20
C.1.16- Evolució dels contractes per províncies. Acumulat any	20

---

<b>C.2- BARCELONA</b>	
C.2.1- Contractes per modalitat	21
C.2.2- Distribució dels contractes per modalitat, edat, sexe i sector d'activitat econòmica	22
C.2.3- Contractes temporals segons durada del contracte (en mesos)	23

---

<b>C.3- GIRONA</b>	
C.3.1- Contractes per modalitat	24
C.3.2- Distribució dels contractes per modalitat, edat, sexe i sector d'activitat econòmica	25
C.3.3- Contractes temporals segons durada del contracte (en mesos)	26

---

<b>C.4- LLEIDA</b>	
C.4.1- Contractes per modalitat	27
C.4.2- Distribució dels contractes per modalitat, edat, sexe i sector d'activitat econòmica	28
C.4.3- Contractes temporals segons durada del contracte (en mesos)	29

---

<b>C.5- TARRAGONA</b>	
C.5.1- Contractes per modalitat	30
C.5.2- Distribució dels contractes per modalitat, edat, sexe i sector d'activitat econòmica	31
C.5.3- Contractes temporals segons durada del contracte (en mesos)	32

---

<b>C.6- ST BARCELONA</b>	
C.6.1- Contractes per modalitat	33
C.6.2- Distribució dels contractes per modalitat, edat, sexe i sector d'activitat econòmica	34
C.6.3- Contractes temporals segons durada del contracte (en mesos)	35

<b>C.7- ST GIRONA</b>	
C.7.1- Contractes per modalitat	36
C.7.2- Distribució dels contractes per modalitat, edat, sexe i sector d'activitat econòmica	37
C.7.3- Contractes temporals segons durada del contracte (en mesos)	38
<b>C.8- ST TARRAGONA</b>	
C.8.1- Contractes per modalitat	39
C.8.2- Distribució dels contractes per modalitat, edat, sexe i sector d'activitat econòmica	40
C.8.3- Contractes temporals segons durada del contracte (en mesos)	41
<b>C.9- ST TERRES DE L'EBRE</b>	
C.9.1- Contractes per modalitat	42
C.9.2- Distribució dels contractes per modalitat, edat, sexe i sector d'activitat econòmica	43
C.9.3- Contractes temporals segons durada del contracte (en mesos)	44
<b>C.10- ST LLEIDA</b>	
C.10.1- Contractes per modalitat	45
C.10.2- Distribució dels contractes per modalitat, edat, sexe i sector d'activitat econòmica	46
C.10.3- Contractes temporals segons durada del contracte (en mesos)	47
<b>C.11- ST CATALUNYA CENTRAL</b>	
C.11.1- Contractes per modalitat	48
C.11.2- Distribució dels contractes per modalitat, edat, sexe i sector d'activitat econòmica	49
C.11.3- Contractes temporals segons durada del contracte (en mesos)	50
<b>C.12- ST ALT PIRINEU I ARAN</b>	
C.12.1- Contractes per modalitat	51
C.12.2- Distribució dels contractes per modalitat, edat, sexe i sector d'activitat econòmica	52
C.12.3- Contractes temporals segons durada del contracte (en mesos)	53
<b>C.13- ESPANYA</b>	
C.13.1- Contractes per modalitat	54
C.13.2- Evolució mensual de contractes (2015-2018)	55
C.13.3- Distribució dels contractes per comunitats autònomes	56
<b>Gràfics</b>	
G.C.1- Evolució mensual dels contractes registrats, dels contractes indefinits i del pes, en percentatge, dels contractes indefinits sobre el total de contractes registrats (2015-2018)	9
G.C.2- Evolució mensual dels contractes registrats per sexe (2016-2018). Total contractes i contractes indefinits	12
G.C.3- Evolució mensual dels contractes registrats per gran sector d'activitat econòmica (2018). Total contractes i contractes indefinits	13
G.C.4- Pes, en percentatge, dels contractes indefinits sobre el total de contractes registrats per comarca. Mes i acumulat any.	17
G.C.5- Pes, en percentatge, dels contractes indefinits sobre el total de contractes registrats per comunitat autònoma. Mes i acumulat any.	57
<b>Notes metodològiques</b>	58
<b>Símbols utilitzats</b>	
n.d.	dada no disponible
..	no té sentit
-	valor no calculable

## Introducció

La publicació proporciona informació mensual i acumulada en l'any dels àmbits comarcal, provincial i total de Catalunya i dels 7 serveis territorials i d'Espanya.

De l'àmbit comarcal només s'ofereixen dades de contractes indefinits i temporals, sense creuar-les amb d'altres variables.

Per a la resta dels àmbits de Catalunya, analitza els contractes indefinits i temporals per modalitat, edat, sexe i sector d'activitat econòmica; dels contractes temporals també dona informació de la durada en mesos.

A més, del total de Catalunya s'ofereix una evolució mensual dels quatre últims anys, dades dels contractes convertits en indefinits i informació acumulada de l'any.

Pel que fa a la informació d'Espanya, s'inclouen dades de contractes indefinits i temporals per modalitat, una evolució mensual dels quatre últims anys i una distribució dels contractes per comunitat autònoma.



### C.1.1. Contractes per modalitat. Catalunya

novembre de 2018

Tipus de contracte	Dades mensuals		Acumulats		Variacions			
	Mes	Mes	Any	Any	Mes anterior		Acumulat any anterior	
	actual	anterior	actual	anterior	Absoluta	Relativa(%)	Absoluta	Relativa(%)
<b>Contractació indefinida</b>								
Ordinari temps indefinit	25.698	33.295	286.293	250.875	-7.597	-22,82	35.418	14,12
Foment de la contractació indefinida	709	941	8.845	9.502	-232	-24,65	-657	-6,91
Indefinit persones amb discapacitat	188	280	2.012	1.961	-92	-32,86	51	2,60
Convertits en indefinits	12.697	15.434	137.326	122.900	-2.737	-17,73	14.426	11,74
<b>Total indefinits</b>	<b>39.292</b>	<b>49.950</b>	<b>434.476</b>	<b>385.238</b>	<b>-10.658</b>	<b>-21,34</b>	<b>49.238</b>	<b>12,78</b>
<b>Contractació temporal</b>								
Obra o servei	86.266	108.956	1.000.969	975.492	-22.690	-20,82	25.477	2,61
Eventuals circumstàncies producció	116.756	134.806	1.282.381	1.229.761	-18.050	-13,39	52.620	4,28
Interinitat	34.864	33.683	350.419	342.763	1.181	3,51	7.656	2,23
Temporal persones amb discapacitat	434	401	4.026	4.228	33	8,23	-202	-4,78
Inserció	96	72	737	552	24	33,33	185	33,51
Relleu	392	453	3.727	3.052	-61	-13,47	675	22,12
Jubilació parcial	798	809	6.817	5.521	-11	-1,36	1.296	23,47
Substitució jubilació 64 anys	2	3	43	66	-1	-33,33	-23	-34,85
Pràctiques	1.787	2.201	15.037	14.763	-414	-18,81	274	1,86
Formació	154	208	2.002	2.755	-54	-25,96	-753	-27,33
Altres	245	224	3.591	3.510	21	9,38	81	2,31
<b>Total temporals</b>	<b>241.794</b>	<b>281.816</b>	<b>2.669.749</b>	<b>2.582.463</b>	<b>-40.022</b>	<b>-14,20</b>	<b>87.286</b>	<b>3,38</b>
<b>Total contractació</b>	<b>281.086</b>	<b>331.766</b>	<b>3.104.225</b>	<b>2.967.701</b>	<b>-50.680</b>	<b>-15,28</b>	<b>136.524</b>	<b>4,60</b>

## C.1.2. Evolució mensual dels contractes registrats (2015-2018). Catalunya

novembre de 2018

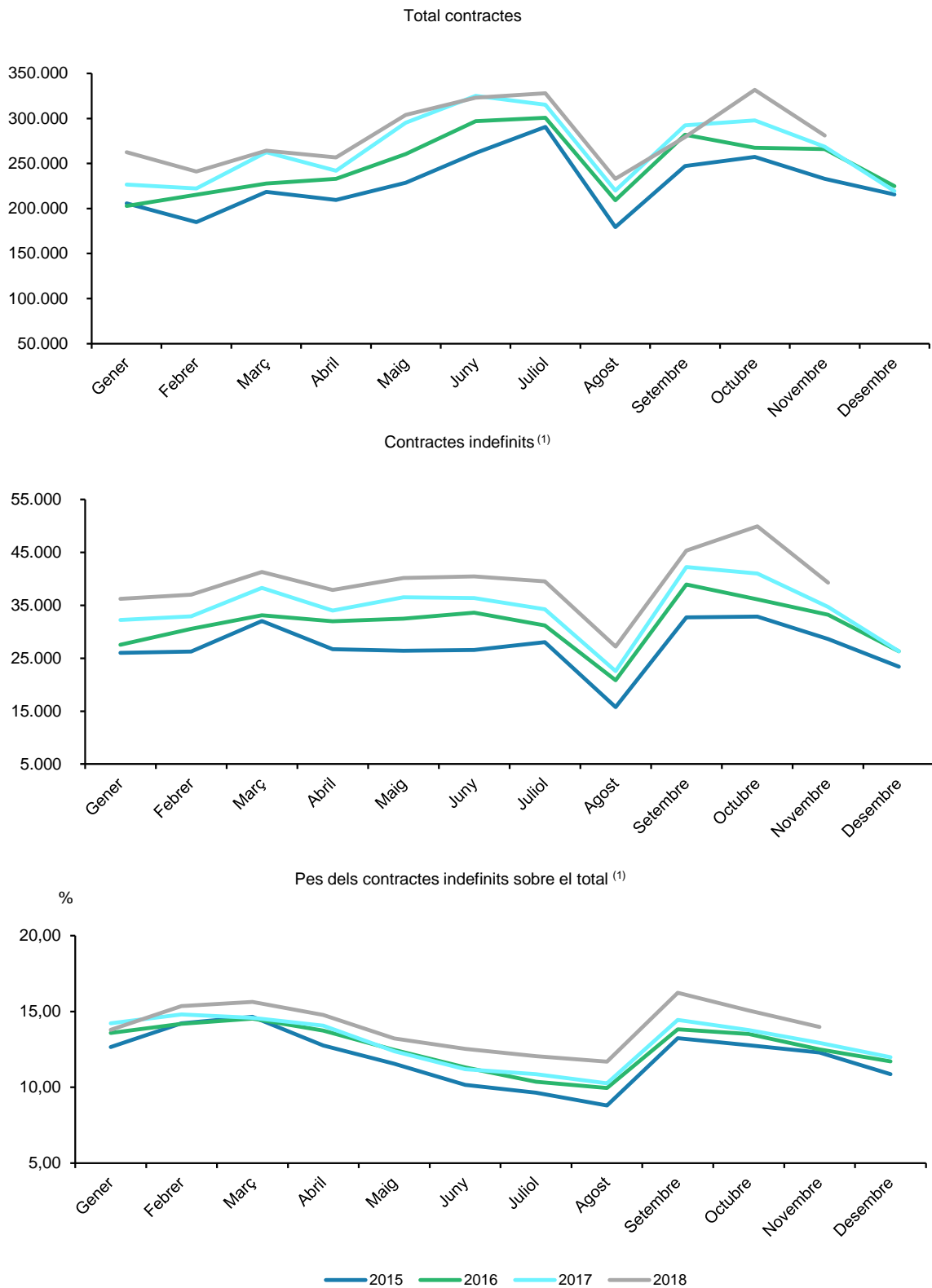
Any/mes	Mes					Acumulat any				
	Total	Indefinit <sup>(1)</sup>	%Total	Temporal	%Total	Total	Indefinit <sup>(1)</sup>	%Total	Temporal	%Total
<b>2015</b>										
Gener	205.752	26.023	12,65	179.729	87,35	205.752	26.023	12,65	179.729	87,35
Febrer	184.801	26.274	14,22	158.527	85,78	390.553	52.297	13,39	338.256	86,61
Març	218.599	32.020	14,65	186.579	85,35	609.152	84.317	13,84	524.835	86,16
Abril	209.507	26.722	12,75	182.785	87,25	818.659	111.039	13,56	707.620	86,44
Maig	228.588	26.428	11,56	202.160	88,44	1.047.247	137.467	13,13	909.780	86,87
Juny	261.682	26.593	10,16	235.089	89,84	1.308.929	164.060	12,53	1.144.869	87,47
Juliol	290.500	28.032	9,65	262.468	90,35	1.599.429	192.092	12,01	1.407.337	87,99
Agost	179.251	15.769	8,80	163.482	91,20	1.778.680	207.861	11,69	1.570.819	88,31
Setembre	247.158	32.725	13,24	214.433	86,76	2.025.838	240.586	11,88	1.785.252	88,12
Octubre	257.351	32.882	12,78	224.469	87,22	2.283.189	273.468	11,98	2.009.721	88,02
<b>Novembre</b>	<b>232.979</b>	<b>28.644</b>	<b>12,29</b>	<b>204.335</b>	<b>87,71</b>	<b>2.516.168</b>	<b>302.112</b>	<b>12,01</b>	<b>2.214.056</b>	<b>87,99</b>
Desembre	215.647	23.421	10,86	192.226	89,14	2.731.815	325.533	11,92	2.406.282	88,08
<b>2016</b>										
Gener	202.894	27.560	13,58	175.334	86,42	202.894	27.560	13,58	175.334	86,42
Febrer	215.393	30.550	14,18	184.843	85,82	418.287	58.110	13,89	360.177	86,11
Març	227.813	33.110	14,53	194.703	85,47	646.100	91.220	14,12	554.880	85,88
Abril	232.941	32.010	13,74	200.931	86,26	879.041	123.230	14,02	755.811	85,98
Maig	260.571	32.491	12,47	228.080	87,53	1.139.612	155.721	13,66	983.891	86,34
Juny	296.891	33.600	11,32	263.291	88,68	1.436.503	189.321	13,18	1.247.182	86,82
Juliol	300.852	31.214	10,38	269.638	89,62	1.737.355	220.535	12,69	1.516.820	87,31
Agost	209.088	20.830	9,96	188.258	90,04	1.946.443	241.365	12,40	1.705.078	87,60
Setembre	281.932	38.971	13,82	242.961	86,18	2.228.375	280.336	12,58	1.948.039	87,42
Octubre	267.442	36.152	13,52	231.290	86,48	2.495.817	316.488	12,68	2.179.329	87,32
<b>Novembre</b>	<b>265.890</b>	<b>33.233</b>	<b>12,50</b>	<b>232.657</b>	<b>87,50</b>	<b>2.761.707</b>	<b>349.721</b>	<b>12,66</b>	<b>2.411.986</b>	<b>87,34</b>
Desembre	224.851	26.313	11,70	198.538	88,30	2.986.558	376.034	12,59	2.610.524	87,41
<b>2017</b>										
Gener	226.590	32.223	14,22	194.367	85,78	226.590	32.223	14,22	194.367	85,78
Febrer	222.369	32.914	14,80	189.455	85,20	448.959	65.137	14,51	383.822	85,49
Març	262.621	38.286	14,58	224.335	85,42	711.580	103.423	14,53	608.157	85,47
Abril	241.820	34.034	14,07	207.786	85,93	953.400	137.457	14,42	815.943	85,58
Maig	295.142	36.537	12,38	258.605	87,62	1.248.542	173.994	13,94	1.074.548	86,06
Juny	325.132	36.393	11,19	288.739	88,81	1.573.674	210.387	13,37	1.363.287	86,63
Juliol	315.227	34.255	10,87	280.972	89,13	1.888.901	244.642	12,95	1.644.259	87,05
Agost	219.884	22.581	10,27	197.303	89,73	2.108.785	267.223	12,67	1.841.562	87,33
Setembre	292.461	42.256	14,45	250.205	85,55	2.401.246	309.479	12,89	2.091.767	87,11
Octubre	297.849	41.038	13,78	256.811	86,22	2.699.095	350.517	12,99	2.348.578	87,01
<b>Novembre</b>	<b>268.606</b>	<b>34.721</b>	<b>12,93</b>	<b>233.885</b>	<b>87,07</b>	<b>2.967.701</b>	<b>385.238</b>	<b>12,98</b>	<b>2.582.463</b>	<b>87,02</b>
Desembre	219.458	26.301	11,98	193.157	88,02	3.187.159	411.539	12,91	2.775.620	87,09
<b>2018</b>										
Gener	262.626	36.231	13,80	226.395	86,20	262.626	36.231	13,80	226.395	86,20
Febrer	241.092	37.027	15,36	204.065	84,64	503.718	73.258	14,54	430.460	85,46
Març	264.302	41.294	15,62	223.008	84,38	768.020	114.552	14,92	653.468	85,08
Abril	256.614	37.920	14,78	218.694	85,22	1.024.634	152.472	14,88	872.162	85,12
Maig	303.805	40.183	13,23	263.622	86,77	1.328.439	192.655	14,50	1.135.784	85,50
Juny	322.935	40.479	12,53	282.456	87,47	1.651.374	233.134	14,12	1.418.240	85,88
Juliol	327.967	39.557	12,06	288.410	87,94	1.979.341	272.691	13,78	1.706.650	86,22
Agost	232.827	27.203	11,68	205.624	88,32	2.212.168	299.894	13,56	1.912.274	86,44
Setembre	279.205	45.340	16,24	233.865	83,76	2.491.373	345.234	13,86	2.146.139	86,14
Octubre	331.766	49.950	15,06	281.816	84,94	2.823.139	395.184	14,00	2.427.955	86,00
<b>Novembre</b>	<b>281.086</b>	<b>39.292</b>	<b>13,98</b>	<b>241.794</b>	<b>86,02</b>	<b>3.104.225</b>	<b>434.476</b>	<b>14,00</b>	<b>2.669.749</b>	<b>86,00</b>
Desembre										

(1) Inclou els contractes convertits en indefinits.



**G.C.1. Evolució mensual dels contractes registrats, dels contractes indefinits i del pes, en percentatge, dels contractes indefinits sobre el total de contractes (2015-2018) . Catalunya**

novembre de 2018



(1) Inclou els contractes convertits en indefinits.

**C.1.3. Evolució comparada de contractes (2017-2018). Catalunya (1)**

novembre de 2018

Mesos	Any 2017		Any 2018		Variació interanual			
	Mes	Acumulat any	Mes	Acumulat any	Mensual		Acumulada	
					Absoluta	Relativa(%)	Absoluta	Relativa(%)
Gener	226.590	226.590	262.626	262.626	36.036	15,90	36.036	15,90
Febrer	222.369	448.959	241.092	503.718	18.723	8,42	54.759	12,20
Març	262.621	711.580	264.302	768.020	1.681	0,64	56.440	7,93
Abril	241.820	953.400	256.614	1.024.634	14.794	6,12	71.234	7,47
Maig	295.142	1.248.542	303.805	1.328.439	8.663	2,94	79.897	6,40
Juny	325.132	1.573.674	322.935	1.651.374	-2.197	-0,68	77.700	4,94
Juliol	315.227	1.888.901	327.967	1.979.341	12.740	4,04	90.440	4,79
Agost	219.884	2.108.785	232.827	2.212.168	12.943	5,89	103.383	4,90
Setembre	292.461	2.401.246	279.205	2.491.373	-13.256	-4,53	90.127	3,75
Octubre	297.849	2.699.095	331.766	2.823.139	33.917	11,39	124.044	4,60
<b>Novembre</b>	<b>268.606</b>	<b>2.967.701</b>	<b>281.086</b>	<b>3.104.225</b>	<b>12.480</b>	<b>4,65</b>	<b>136.524</b>	<b>4,60</b>
Desembre	219.458	3.187.159						

(1) Inclou els contractes convertits en indefinits.

**C.1.4. Evolució comparada de contractes indefinits (2017-2018). Catalunya (1)**

novembre de 2018

Mesos	Any 2017		Any 2018		Variació interanual			
	Mes	Acumulat any	Mes	Acumulat any	Mensual		Acumulada	
					Absoluta	Relativa(%)	Absoluta	Relativa(%)
Gener	32.223	32.223	36.231	36.231	4.008	12,44	4.008	12,44
Febrer	32.914	65.137	37.027	73.258	4.113	12,50	8.121	12,47
Març	38.286	103.423	41.294	114.552	3.008	7,86	11.129	10,76
Abril	34.034	137.457	37.920	152.472	3.886	11,42	15.015	10,92
Maig	36.537	173.994	40.183	192.655	3.646	9,98	18.661	10,73
Juny	36.393	210.387	40.479	233.134	4.086	11,23	22.747	10,81
Juliol	34.255	244.642	39.557	272.691	5.302	15,48	28.049	11,47
Agost	22.581	267.223	27.203	299.894	4.622	20,47	32.671	12,23
Setembre	42.256	309.479	45.340	345.234	3.084	7,30	35.755	11,55
Octubre	41.038	350.517	49.950	395.184	8.912	21,72	44.667	12,74
<b>Novembre</b>	<b>34.721</b>	<b>385.238</b>	<b>39.292</b>	<b>434.476</b>	<b>4.571</b>	<b>13,16</b>	<b>49.238</b>	<b>12,78</b>
Desembre	26.301	411.539						

(1) Inclou els contractes convertits en indefinits.

**C.1.5. Evolució comparada de contractes temporals (2017-2018). Catalunya**

novembre de 2018

Mesos	Any 2017		Any 2018		Variació interanual			
	Mes	Acumulat any	Mes	Acumulat any	Mensual		Acumulada	
					Absoluta	Relativa(%)	Absoluta	Relativa(%)
Gener	194.367	194.367	226.395	226.395	32.028	16,48	32.028	16,48
Febrer	189.455	383.822	204.065	430.460	14.610	7,71	46.638	12,15
Març	224.335	608.157	223.008	653.468	-1.327	-0,59	45.311	7,45
Abril	207.786	815.943	218.694	872.162	10.908	5,25	56.219	6,89
Maig	258.605	1.074.548	263.622	1.135.784	5.017	1,94	61.236	5,70
Juny	288.739	1.363.287	282.456	1.418.240	-6.283	-2,18	54.953	4,03
Juliol	280.972	1.644.259	288.410	1.706.650	7.438	2,65	62.391	3,79
Agost	197.303	1.841.562	205.624	1.912.274	8.321	4,22	70.712	3,84
Setembre	250.205	2.091.767	233.865	2.146.139	-16.340	-6,53	54.372	2,60
Octubre	256.811	2.348.578	281.816	2.427.955	25.005	9,74	79.377	3,38
<b>Novembre</b>	<b>233.885</b>	<b>2.582.463</b>	<b>241.794</b>	<b>2.669.749</b>	<b>7.909</b>	<b>3,38</b>	<b>87.286</b>	<b>3,38</b>
Desembre	193.157	2.775.620						

**C.1.6. Distribució dels contractes per modalitat, edat, sexe i sector d'activitat econòmica. Catalunya**

novembre de 2018

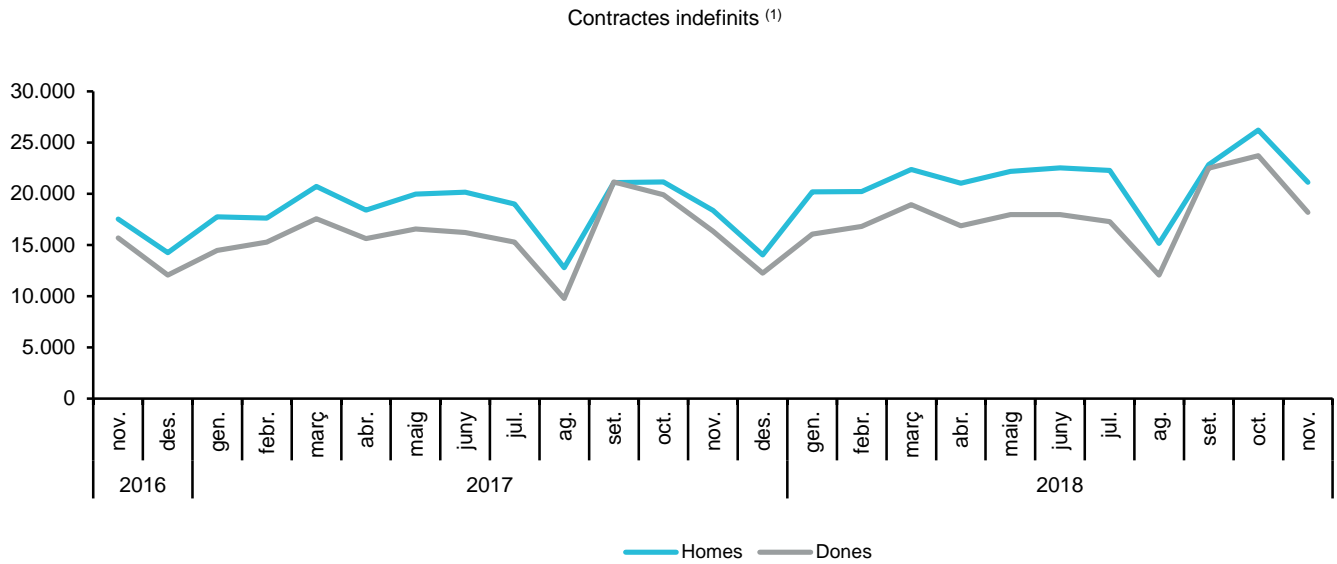
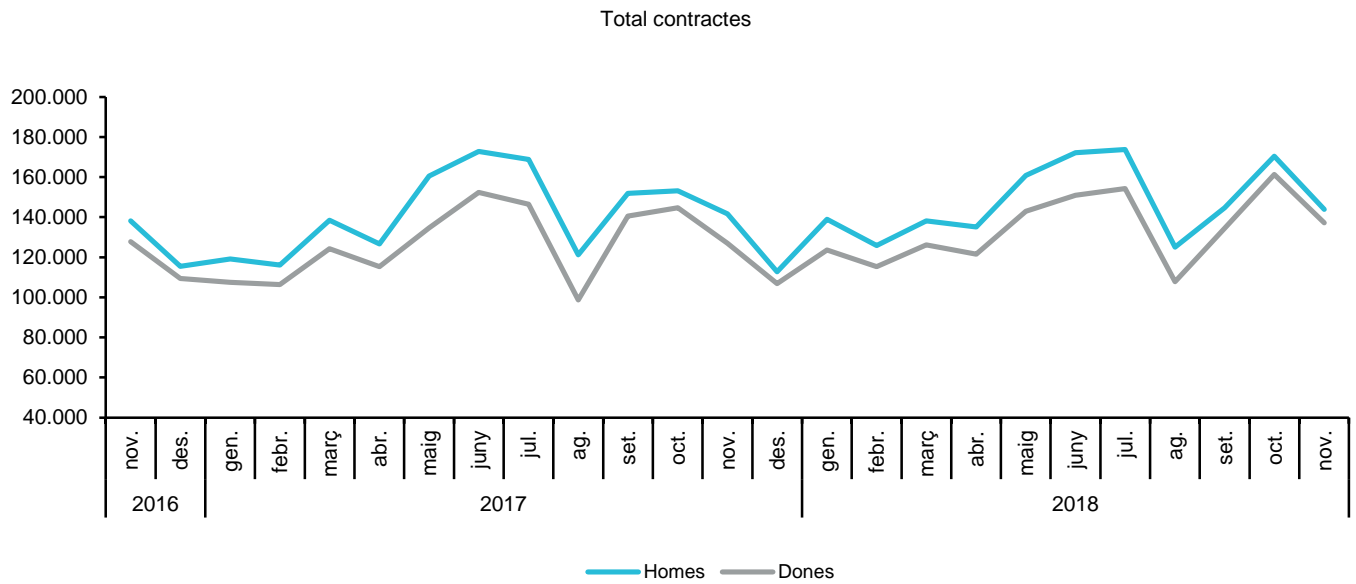
Tipus de contracte	Total		Edat del treballador a l'inici del contracte				
	Total	%	<=19 anys	>19<=24	>=25<30	>=30<45	>=45 anys
<b>Contractació indefinida</b>							
Ordinari temps indefinit	25.698	9,14	1.176	3.695	4.464	10.700	5.663
Foment de la contractació indefinida	709	0,25	57	125	136	33	358
Indefinit persones amb discapacitat	188	0,07	3	8	18	82	77
Convertits en indefinits	12.697	4,52	328	1.801	2.402	5.306	2.860
<b>Total indefinits</b>	<b>39.292</b>	<b>13,98</b>	<b>1.564</b>	<b>5.629</b>	<b>7.020</b>	<b>16.121</b>	<b>8.958</b>
<b>Contractació temporal</b>							
Obra o servei	86.266	30,69	4.833	14.925	12.596	33.010	20.902
Eventuals circumstàncies producció	116.756	41,54	8.166	24.989	19.481	42.354	21.766
Interinitat	34.864	12,40	1.391	8.009	6.893	11.026	7.545
Temporal persones amb discapacitat	434	0,15	11	42	35	169	177
Inserció	96	0,03	8	6	6	37	39
Relleu	392	0,14	1	36	88	177	90
Jubilació parcial	798	0,28	0	0	0	0	798
Substitució jubilació 64 anys	2	0,00	0	0	0	2	0
Pràctiques	1.787	0,64	96	848	751	88	4
Formació	154	0,05	47	74	33	0	0
Altres	245	0,09	13	36	41	96	59
<b>Total temporals</b>	<b>241.794</b>	<b>86,02</b>	<b>14.566</b>	<b>48.965</b>	<b>39.924</b>	<b>86.959</b>	<b>51.380</b>
<b>Total contractació</b>	<b>281.086</b>	<b>100,00</b>	<b>16.130</b>	<b>54.594</b>	<b>46.944</b>	<b>103.080</b>	<b>60.338</b>

Tipus de contracte	Sexe		Sector d'activitat econòmica (CCAIE-2009)				Acumulat any	
	Homes	Dones	Agricultura	Indústria	Construcció	Serveis	Total	%
<b>Contractació indefinida</b>								
Ordinari temps indefinit	13.663	12.035	248	2.161	1.293	21.996	286.293	9,22
Foment de la contractació indefinida	362	347	1	72	67	569	8.845	0,28
Indefinit persones amb discapacitat	116	72	2	25	13	148	2.012	0,06
Convertits en indefinits	6.970	5.727	142	2.123	867	9.565	137.326	4,42
<b>Total indefinits</b>	<b>21.111</b>	<b>18.181</b>	<b>393</b>	<b>4.381</b>	<b>2.240</b>	<b>32.278</b>	<b>434.476</b>	<b>14,00</b>
<b>Contractació temporal</b>								
Obra o servei	50.730	35.536	4.866	9.856	7.609	63.935	1.000.969	32,25
Eventuals circumstàncies producció	60.070	56.686	978	18.075	2.144	95.559	1.282.381	41,31
Interinitat	9.999	24.865	13	2.467	59	32.325	350.419	11,29
Temporal persones amb discapacitat	258	176	5	28	15	386	4.026	0,13
Inserció	67	29	0	7	0	89	737	0,02
Relleu	127	265	0	36	0	356	3.727	0,12
Jubilació parcial	447	351	3	196	22	577	6.817	0,22
Substitució jubilació 64 anys	2	0	0	0	0	2	43	0,00
Pràctiques	835	952	0	139	47	1.601	15.037	0,48
Formació	86	68	0	44	5	105	2.002	0,06
Altres	170	75	0	16	3	226	3.591	0,12
<b>Total temporals</b>	<b>122.791</b>	<b>119.003</b>	<b>5.865</b>	<b>30.864</b>	<b>9.904</b>	<b>195.161</b>	<b>2.669.749</b>	<b>86,00</b>
<b>Total contractació</b>	<b>143.902</b>	<b>137.184</b>	<b>6.258</b>	<b>35.245</b>	<b>12.144</b>	<b>227.439</b>	<b>3.104.225</b>	<b>100,00</b>

Nota: Des de gener de 2014 l'activitat econòmica associada als contractes formalitzats per ETT correspon a la de l'empresa usuària i no a la de l'ETT, com s'havia fet fins ara.

**G.C.2. Evolució mensual dels contractes registrats per sexe (2016-2018). Total contractes i contractes indefinits. Catalunya**

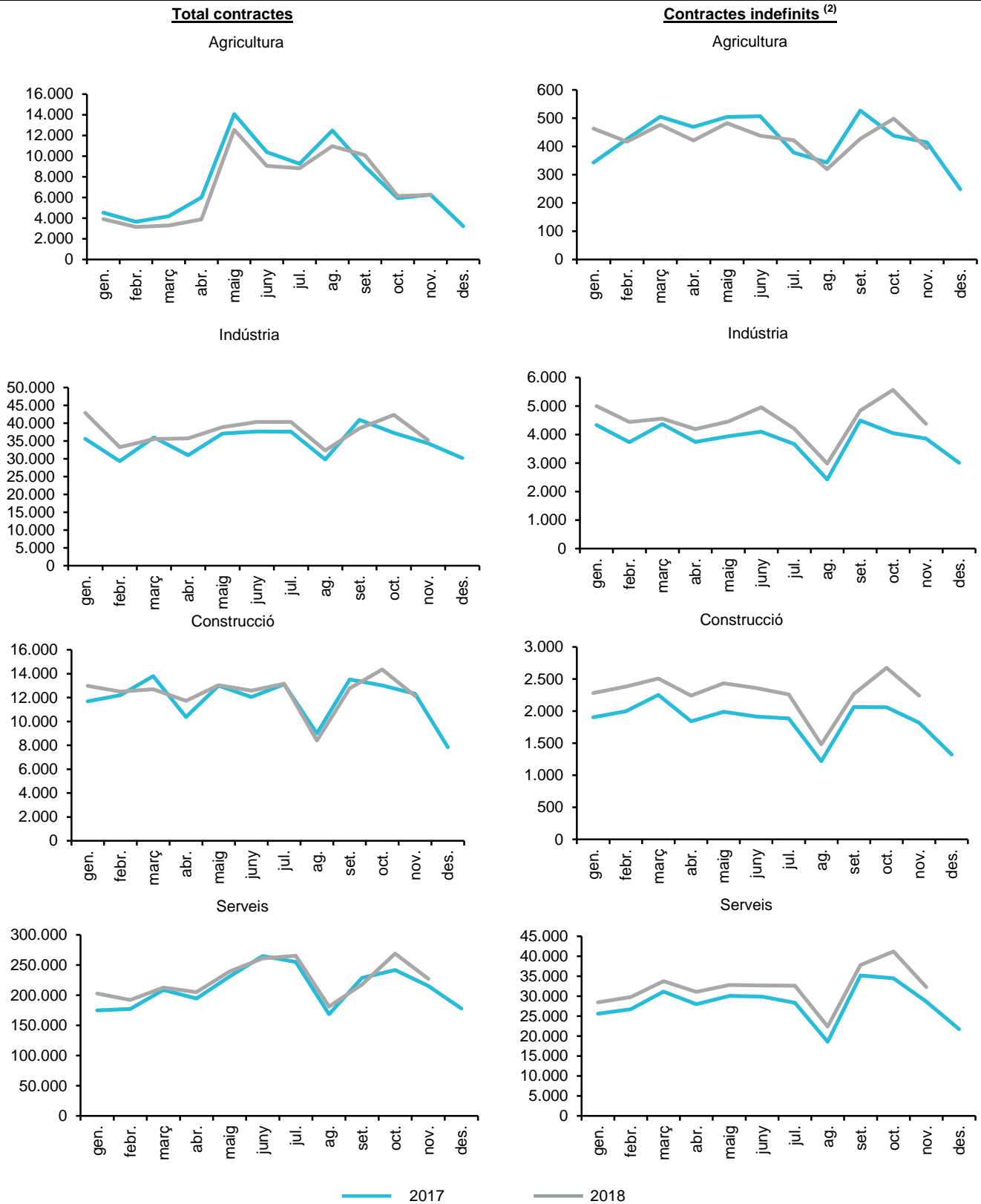
novembre de 2018



(1) Inclou els contractes convertits en indefinits.

**G.C.3. Evolució mensual dels contractes registrats per gran sector d'activitat econòmica. Total contractes i contractes indefinits. Catalunya (1)**

novembre de 2018



(1) Segons CCAE-2009.

(2) Inclou els contractes convertits en indefinits.

Nota: Des de gener de 2014 l'activitat econòmica associada als contractes formalitzats per ETT correspon a la de l'empresa usuària i no a la de l'ETT, com s'havia fet fins ara.

**C.1.7. Distribució dels contractes convertits en indefinits segons contracte d'origen, edat, sexe i sector d'activitat econòmica. Catalunya**

novembre de 2018

Tipus de contracte	Total		Edat del treballador a l'inici del contracte				
	Total	%	<=19 anys	>19<=24	>=25<30	>=30<45	>=45 anys
<b>Conversió en indefinits</b>							
Obra o servei	2.965	23,35	40	244	460	1.354	867
Eventuals circumstàncies producció	8.771	69,08	281	1.362	1.640	3.650	1.838
Interinitat	433	3,41	3	66	85	182	97
Temporal persones amb discapacitat	83	0,65	1	5	4	27	46
Inserció	0	0,00	0	0	0	0	0
Relleu	56	0,44	0	3	11	33	9
Jubilació parcial	1	0,01	0	0	0	0	1
Substitució jubilació 64 anys	1	0,01	0	0	0	1	0
Pràctiques	333	2,62	1	101	181	48	2
Formació	50	0,39	2	20	21	7	0
Altres	4	0,03	0	0	0	4	0
<b>Total</b>	<b>12.697</b>	<b>100,00</b>	<b>328</b>	<b>1.801</b>	<b>2.402</b>	<b>5.306</b>	<b>2.860</b>

Tipus de contracte	Sexe		Sector d'activitat econòmica (CCAEE-2009)				Acumulat any	
	Homes	Dones	Agricultura	Indústria	Construcció	Serveis	Total	%
<b>Conversió en indefinits</b>								
Obra o servei	1.914	1.051	37	552	442	1.934	29.133	21,21
Eventuals circumstàncies producció	4.610	4.161	102	1.430	399	6.840	97.185	70,77
Interinitat	146	287	0	49	2	382	4.668	3,40
Temporal persones amb discapacitat	50	33	0	13	4	66	841	0,61
Inserció	0	0	0	0	0	0	7	0,01
Relleu	23	33	0	10	0	46	671	0,49
Jubilació parcial	0	1	0	0	0	1	7	0,01
Substitució jubilació 64 anys	1	0	0	0	0	1	22	0,02
Pràctiques	193	140	2	61	12	258	4.017	2,93
Formació	29	21	1	8	8	33	688	0,50
Altres	4	0	0	0	0	4	87	0,06
<b>Total</b>	<b>6.970</b>	<b>5.727</b>	<b>142</b>	<b>2.123</b>	<b>867</b>	<b>9.565</b>	<b>137.326</b>	<b>100,00</b>

Nota: Des de gener de 2014 l'activitat econòmica associada als contractes formalitzats per ETT correspon a la de l'empresa usuària i no a la de l'ETT, com s'havia fet fins ara.

**C.1.8. Contractes temporals segons la durada del contracte (en mesos). Catalunya**

novembre de 2018

Tipus de contracte	Total	<=1	>1 a <=3	>3 a <=6	>6 a <=12	>12 a <=18	>18 a <=24	>24	Indeterm.
Obra o servei	86.266	19.782	1.652	723	2.435	67	61	350	61.196
Eventuals circumstàncies producció	116.756	69.612	26.093	17.451	3.566	34	0	0	0
Interinitat	34.864	19.088	1.495	552	135	48	18	73	13.455
Temporal persones amb discapacitat	434	0	0	0	421	10	2	1	0
Inserció	96	0	0	43	40	0	0	13	0
Relleu	392	5	3	11	12	15	23	323	0
Jubilació parcial	798	6	2	4	15	14	36	592	129
Substitució jubilació 64 anys	2	0	0	0	2	0	0	0	0
Pràctiques	1.787	0	0	877	835	14	61	0	0
Formació	154	0	0	7	86	26	27	8	0
Altres	245	31	3	25	68	0	22	10	86
<b>Total</b>	<b>241.794</b>	<b>108.524</b>	<b>29.248</b>	<b>19.693</b>	<b>7.615</b>	<b>228</b>	<b>250</b>	<b>1.370</b>	<b>74.866</b>

**C.1.9. Distribució dels contractes per províncies. Catalunya <sup>(1)</sup>**

novembre de 2018

Províncies	Total	Indefinits <sup>(2)</sup>	%Total	Temporals	%Total
Barcelona	219.518	31.663	14,42	187.855	85,58
Girona	20.893	3.369	16,13	17.524	83,87
Lleida	12.363	1.570	12,70	10.793	87,30
Tarragona	28.312	2.690	9,50	25.622	90,50
<b>Catalunya</b>	<b>281.086</b>	<b>39.292</b>	<b>13,98</b>	<b>241.794</b>	<b>86,02</b>

(1) La distribució dels contractes per províncies es fa a partir del municipi del lloc de treball.

(2) Inclou els contractes convertits en indefinits.

**C.1.10. Evolució dels contractes per províncies. Catalunya <sup>(1) (2)</sup>**

novembre de 2018

Províncies	Total contractes		Variació		Acumulat any
	Mes actual	Mes anterior	Absoluta	Relativa(%)	
Barcelona	219.518	257.252	-37.734	-14,67	2.345.568
Girona	20.893	26.356	-5.463	-20,73	274.999
Lleida	12.363	14.871	-2.508	-16,87	173.901
Tarragona	28.312	33.287	-4.975	-14,95	309.757
<b>Catalunya</b>	<b>281.086</b>	<b>331.766</b>	<b>-50.680</b>	<b>-15,28</b>	<b>3.104.225</b>

(1) La distribució dels contractes per províncies es fa a partir del municipi del lloc de treball.

(2) Inclou els contractes convertits en indefinits.

### C.1.11. Distribució dels contractes registrats per comarca i Aran. Catalunya

novembre de 2018

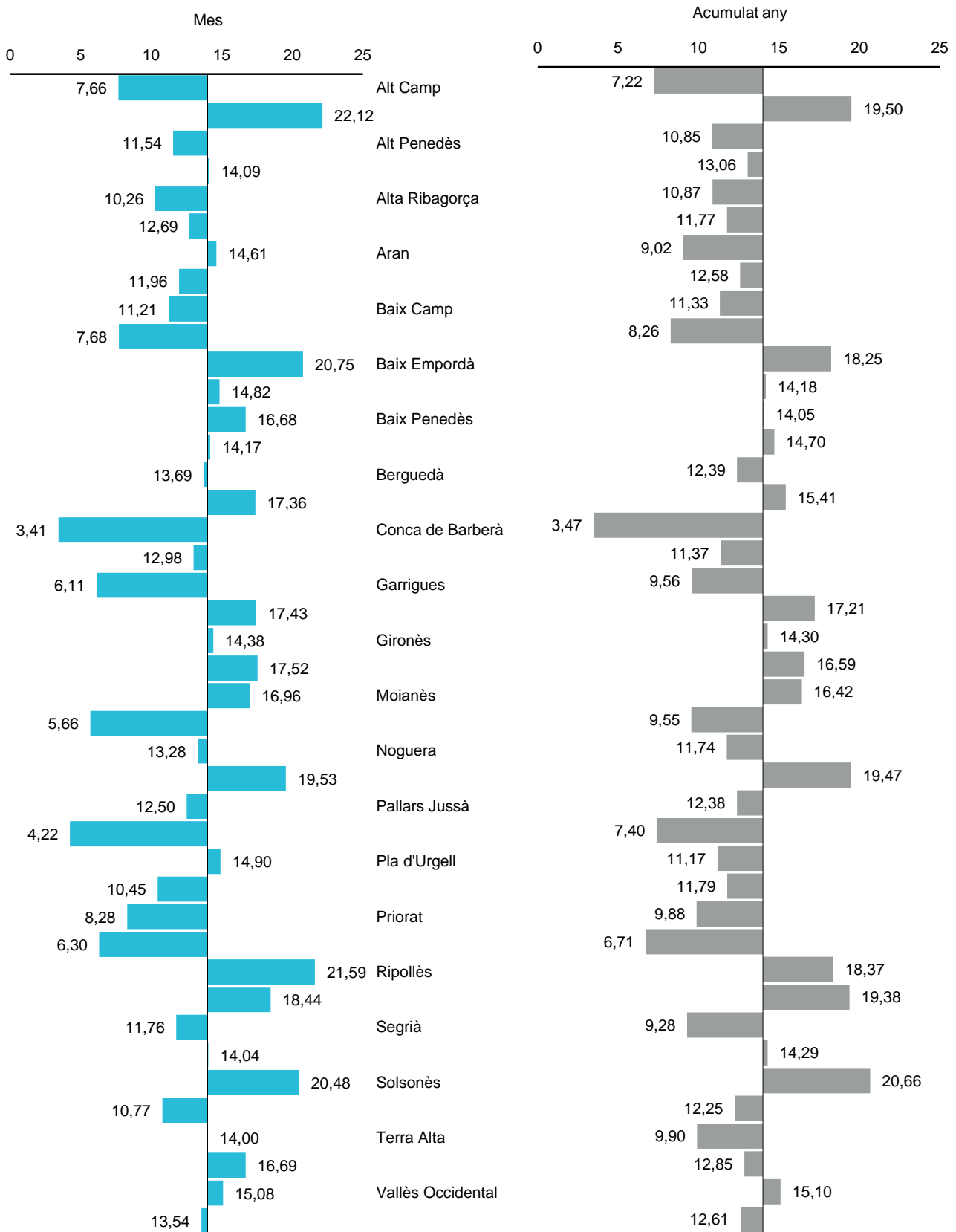
Comarca i Aran	Mes					Acumulat Any				
	Total	Indefinit <sup>(1)</sup>	%Total	Temporal	%Total	Total	Indefinit <sup>(1)</sup>	%Total	Temporal	%Total
Alt Camp	1.958	150	7,66	1.808	92,34	23.671	1.708	7,22	21.963	92,78
Alt Empordà	2.708	599	22,12	2.109	77,88	43.603	8.503	19,50	35.100	80,50
Alt Penedès	3.735	431	11,54	3.304	88,46	40.854	4.434	10,85	36.420	89,15
Alt Urgell	433	61	14,09	372	85,91	5.584	729	13,06	4.855	86,94
Alta Ribagorça	78	8	10,26	70	89,74	1.610	175	10,87	1.435	89,13
Anoia	2.869	364	12,69	2.505	87,31	33.212	3.909	11,77	29.303	88,23
Aran	534	78	14,61	456	85,39	4.888	441	9,02	4.447	90,98
Bages	5.621	672	11,96	4.949	88,04	58.709	7.385	12,58	51.324	87,42
Baix Camp	5.565	624	11,21	4.941	88,79	62.905	7.125	11,33	55.780	88,67
Baix Ebre	2.746	211	7,68	2.535	92,32	28.739	2.373	8,26	26.366	91,74
Baix Empordà	2.371	492	20,75	1.879	79,25	45.639	8.327	18,25	37.312	81,75
Baix Llobregat	26.989	4.000	14,82	22.989	85,18	281.819	39.948	14,18	241.871	85,82
Baix Penedès	1.853	309	16,68	1.544	83,32	24.492	3.440	14,05	21.052	85,95
Barcelonès	122.036	17.295	14,17	104.741	85,83	1.254.622	184.465	14,70	1.070.157	85,30
Berguedà	701	96	13,69	605	86,31	9.783	1.212	12,39	8.571	87,61
Cerdanya	478	83	17,36	395	82,64	5.911	911	15,41	5.000	84,59
Conca de Barberà	2.025	69	3,41	1.956	96,59	20.510	711	3,47	19.799	96,53
Garraf	3.566	463	12,98	3.103	87,02	45.645	5.190	11,37	40.455	88,63
Garrigues	671	41	6,11	630	93,89	5.054	483	9,56	4.571	90,44
Garrotxa	1.446	252	17,43	1.194	82,57	18.520	3.188	17,21	15.332	82,79
Gironès	7.198	1.035	14,38	6.163	85,62	80.630	11.527	14,30	69.103	85,70
Maresme	8.878	1.555	17,52	7.323	82,48	103.200	17.121	16,59	86.079	83,41
Moianès	224	38	16,96	186	83,04	3.265	536	16,42	2.729	83,58
Montsià	3.110	176	5,66	2.934	94,34	20.904	1.997	9,55	18.907	90,45
Noguera	836	111	13,28	725	86,72	10.738	1.261	11,74	9.477	88,26
Osona	3.989	779	19,53	3.210	80,47	42.483	8.270	19,47	34.213	80,53
Pallars Jussà	184	23	12,50	161	87,50	2.592	321	12,38	2.271	87,62
Pallars Sobirà	166	7	4,22	159	95,78	3.813	282	7,40	3.531	92,60
Pla d'Urgell	1.047	156	14,90	891	85,10	15.494	1.731	11,17	13.763	88,83
Pla de l'Estany	1.627	170	10,45	1.457	89,55	15.577	1.836	11,79	13.741	88,21
Priorat	302	25	8,28	277	91,72	3.148	311	9,88	2.837	90,12
Ribera d'Ebre	826	52	6,30	774	93,70	7.434	499	6,71	6.935	93,29
Ripollès	389	84	21,59	305	78,41	5.276	969	18,37	4.307	81,63
Segarra	450	83	18,44	367	81,56	4.860	942	19,38	3.918	80,62
Segrià	6.804	800	11,76	6.004	88,24	103.722	9.629	9,28	94.093	90,72
Selva	4.708	661	14,04	4.047	85,96	60.335	8.620	14,29	51.715	85,71
Solsonès	210	43	20,48	167	79,52	2.783	575	20,66	2.208	79,34
Tarragonès	9.777	1.053	10,77	8.724	89,23	115.550	14.150	12,25	101.400	87,75
Terra Alta	150	21	14,00	129	86,00	2.404	238	9,90	2.166	90,10
Urgell	887	148	16,69	739	83,31	11.789	1.515	12,85	10.274	87,15
Vallès Occidental	27.928	4.212	15,08	23.716	84,92	318.112	48.027	15,10	270.085	84,90
Vallès Oriental	13.013	1.762	13,54	11.251	86,46	154.346	19.462	12,61	134.884	87,39
<b>Catalunya</b>	<b>281.086</b>	<b>39.292</b>	<b>13,98</b>	<b>241.794</b>	<b>86,02</b>	<b>3.104.225</b>	<b>434.476</b>	<b>14,00</b>	<b>2.669.749</b>	<b>86,00</b>

(1) Inclou els contractes convertits en indefinits.



**G.C.4. Pes, en percentatge, dels contractes indefinits sobre el total de contractes registrats per comarca. Mes i acumulat any. Catalunya <sup>(1)</sup>**

novembre de 2018



(1) L'eix de categories (x) es creua en el valor de Catalunya.

**C.1.12. Distribució dels contractes per modalitat, edat, sexe i sector d'activitat econòmica. Acumulat any. Catalunya**

gener-novembre de 2018

Tipus de contracte	Total		Edat del treballador a l'inici del contracte				
	Total	%	<=19 anys	>19<=24	>=25<30	>=30<45	>=45 anys
<b>Contractació indefinida</b>							
Ordinari temps indefinit	286.293	9,22	13.890	42.236	49.065	118.914	62.188
Foment de la contractació indefinida	8.845	0,28	587	1.617	1.643	408	4.590
Indefinit persones amb discapacitat	2.012	0,06	46	128	172	730	936
Convertits en indefinits	137.326	4,42	3.566	19.829	25.732	57.945	30.254
<b>Total indefinits</b>	<b>434.476</b>	<b>14,00</b>	<b>18.089</b>	<b>63.810</b>	<b>76.612</b>	<b>177.997</b>	<b>97.968</b>
<b>Contractació temporal</b>							
Obra o servei	1.000.969	32,25	64.110	177.072	142.415	379.437	237.935
Eventuals circumstàncies producció	1.282.381	41,31	104.852	275.948	206.405	461.277	233.899
Interinitat	350.419	11,29	13.889	74.292	67.890	116.046	78.302
Temporal persones amb discapacitat	4.026	0,13	92	365	359	1.552	1.658
Inserció	737	0,02	41	61	54	288	293
Relleu	3.727	0,12	23	383	822	1.745	754
Jubilació parcial	6.817	0,22	0	0	0	0	6.817
Substitució jubilació 64 anys	43	0,00	0	1	12	23	7
Pràctiques	15.037	0,48	972	7.604	4.968	1.362	131
Formació	2.002	0,06	684	954	341	17	6
Altres	3.591	0,12	171	647	995	1.089	689
<b>Total temporals</b>	<b>2.669.749</b>	<b>86,00</b>	<b>184.834</b>	<b>537.327</b>	<b>424.261</b>	<b>962.836</b>	<b>560.491</b>
<b>Total contractació</b>	<b>3.104.225</b>	<b>100,00</b>	<b>202.923</b>	<b>601.137</b>	<b>500.873</b>	<b>1.140.833</b>	<b>658.459</b>

Tipus de contracte	Total		Sexe		Sector d'activitat econòmica (CCAE-2009)			
	Total	%	Homes	Dones	Agricultura	Indústria	Construcció	Serveis
<b>Contractació indefinida</b>								
Ordinari temps indefinit	286.293	9,22	154.426	131.867	3.076	25.461	14.257	243.499
Foment de la contractació indefinida	8.845	0,28	4.580	4.265	93	1.042	671	7.039
Indefinit persones amb discapacitat	2.012	0,06	1.213	799	16	232	143	1.621
Convertits en indefinits	137.326	4,42	75.942	61.384	1.571	22.892	10.067	102.796
<b>Total indefinits</b>	<b>434.476</b>	<b>14,00</b>	<b>236.161</b>	<b>198.315</b>	<b>4.756</b>	<b>49.627</b>	<b>25.138</b>	<b>354.955</b>
<b>Contractació temporal</b>								
Obra o servei	1.000.969	32,25	593.103	407.866	65.827	129.121	84.668	721.353
Eventuals circumstàncies producció	1.282.381	41,31	677.389	604.992	7.192	205.303	24.935	1.044.951
Interinitat	350.419	11,29	103.042	247.377	195	26.529	648	323.047
Temporal persones amb discapacitat	4.026	0,13	2.482	1.544	33	407	136	3.450
Inserció	737	0,02	438	299	15	66	27	629
Relleu	3.727	0,12	1.484	2.243	3	335	20	3.369
Jubilació parcial	6.817	0,22	3.923	2.894	24	2.023	123	4.647
Substitució jubilació 64 anys	43	0,00	23	20	0	1	0	42
Pràctiques	15.037	0,48	7.694	7.343	18	1.787	512	12.720
Formació	2.002	0,06	1.200	802	1	323	65	1.613
Altres	3.591	0,12	2.031	1.560	1	95	82	3.413
<b>Total temporals</b>	<b>2.669.749</b>	<b>86,00</b>	<b>1.392.809</b>	<b>1.276.940</b>	<b>73.309</b>	<b>365.990</b>	<b>111.216</b>	<b>2.119.234</b>
<b>Total contractació</b>	<b>3.104.225</b>	<b>100,00</b>	<b>1.628.970</b>	<b>1.475.255</b>	<b>78.065</b>	<b>415.617</b>	<b>136.354</b>	<b>2.474.189</b>

Nota: Des de gener de 2014 l'activitat econòmica associada als contractes formalitzats per ETT correspon a la de l'empresa usuària i no a la de l'ETT, com s'havia fet fins ara.

**C.1.13. Distribució dels contractes convertits en indefinits segons contracte d'origen, edat, sexe i sector d'activitat econòmica. Acumulat any. Catalunya**

gener-novembre de 2018

Tipus de contracte	Total		Edat del treballador a l'inici del contracte o de la conversió				
	Total	%	<=19 anys	>19<=24	>=25<30	>=30<45	>=45 anys
<b>Conversió en indefinits</b>							
Obra o servei	29.133	21,21	375	2.507	4.393	13.583	8.275
Eventuals circumstàncies producció	97.185	70,77	3.061	15.035	17.768	41.046	20.275
Interinitat	4.668	3,40	55	611	943	2.014	1.045
Temporal persones amb discapacitat	841	0,61	5	56	87	272	421
Inserció	7	0,01	0	0	1	2	4
Relleu	671	0,49	0	16	126	376	153
Jubilació parcial	7	0,01	0	0	0	0	7
Substitució jubilació 64 anys	22	0,02	0	1	4	15	2
Pràctiques	4.017	2,93	23	1.299	2.165	500	30
Formació	688	0,50	47	303	238	95	5
Altres	87	0,06	0	1	7	42	37
<b>Total</b>	<b>137.326</b>	<b>100,00</b>	<b>3.566</b>	<b>19.829</b>	<b>25.732</b>	<b>57.945</b>	<b>30.254</b>

Tipus de contracte	Total		Sexe		Sector d'activitat econòmica (CCAE-2009)			
	Total	%	Homes	Dones	Agricultura	Indústria	Construcció	Serveis
<b>Conversió en indefinits</b>								
Obra o servei	29.133	21,21	18.327	10.806	581	4.929	4.802	18.821
Eventuals circumstàncies producció	97.185	70,77	52.328	44.857	958	16.090	4.982	75.155
Interinitat	4.668	3,40	1.714	2.954	7	649	32	3.980
Temporal persones amb discapacitat	841	0,61	538	303	9	110	29	693
Inserció	7	0,01	6	1	1	0	1	5
Relleu	671	0,49	329	342	1	139	4	527
Jubilació parcial	7	0,01	5	2	0	3	0	4
Substitució jubilació 64 anys	22	0,02	7	15	0	0	0	22
Pràctiques	4.017	2,93	2.195	1.822	11	770	138	3.098
Formació	688	0,50	445	243	3	199	73	413
Altres	87	0,06	48	39	0	3	6	78
<b>Total</b>	<b>137.326</b>	<b>100,00</b>	<b>75.942</b>	<b>61.384</b>	<b>1.571</b>	<b>22.892</b>	<b>10.067</b>	<b>102.796</b>

Nota: Des de gener de 2014 l'activitat econòmica associada als contractes formalitzats per ETT correspon a la de l'empresa usuària i no a la de l'ETT, com s'havia fet fins ara.

**C.1.14. Contractes temporals segons la durada del contracte (en mesos). Acumulat any. Catalunya**

gener-novembre de 2018

Tipus de contracte	Total	<=1	>1 a <=3	>3 a <=6	>6 a <=12	>12 a <=18	>18 a <=24	>24	Indeterm.
Obra o servei	1.000.969	210.006	21.327	16.928	27.719	795	779	3.239	720.176
Eventuals circumstàncies producció	1.282.381	746.864	269.147	221.583	44.530	257	0	0	0
Interinitat	350.419	182.744	15.964	7.947	2.826	298	138	764	139.738
Temporal persones amb discapacitat	4.026	0	0	0	3.905	94	8	19	0
Inserció	737	0	3	551	119	2	0	62	0
Relleu	3.727	50	51	79	182	193	263	2.909	0
Jubilació parcial	6.817	70	11	35	93	122	253	5.164	1.069
Substitució jubilació 64 anys	43	0	0	0	41	2	0	0	0
Pràctiques	15.037	0	0	8.991	5.025	166	855	0	0
Formació	2.002	0	0	531	1.190	94	84	103	0
Altres	3.591	318	147	417	1.434	8	71	101	1.095
<b>Total</b>	<b>2.669.749</b>	<b>1.140.052</b>	<b>306.650</b>	<b>257.062</b>	<b>87.064</b>	<b>2.031</b>	<b>2.451</b>	<b>12.361</b>	<b>862.078</b>

**C.1.15. Distribució dels contractes per províncies. Acumulat any. Catalunya <sup>(1)</sup>**

gener-novembre de 2018

Províncies	Total	Indefinits <sup>(2)</sup>	%Total	Temporals	%Total
Barcelona	2.345.568	339.913	14,49	2.005.655	85,51
Girona	274.999	43.791	15,92	231.208	84,08
Lleida	173.901	18.220	10,48	155.681	89,52
Tarragona	309.757	32.552	10,51	277.205	89,49
<b>Catalunya</b>	<b>3.104.225</b>	<b>434.476</b>	<b>14,00</b>	<b>2.669.749</b>	<b>86,00</b>

(1) La distribució dels contractes per províncies es fa a partir del municipi del lloc de treball.

(2) Inclou els contractes convertits en indefinits.

**C.1.16. Evolució dels contractes per províncies. Acumulat any. Catalunya <sup>(1) (2)</sup>**

gener-novembre de 2018

Províncies	Total contractes		Variació	
	Any actual	Any anterior	Absoluta	Relativa(%)
Barcelona	2.345.568	2.218.151	127.417	5,74
Girona	274.999	270.554	4.445	1,64
Lleida	173.901	176.175	-2.274	-1,29
Tarragona	309.757	302.821	6.936	2,29
<b>Catalunya</b>	<b>3.104.225</b>	<b>2.967.701</b>	<b>136.524</b>	<b>4,60</b>

(1) La distribució dels contractes per províncies es fa a partir del municipi del lloc de treball.

(2) Inclou els contractes convertits en indefinits.

### C.2.1. Contractes per modalitat. Barcelona (1)

novembre de 2018

Tipus de contracte	Dades mensuals		Acumulats		Variacions			
	Mes actual	Mes anterior	Any actual	Any anterior	Mes anterior		Acumulat any anterior	
					Absoluta	Relativa(%)	Absoluta	Relativa(%)
<b>Contractació indefinida</b>								
Ordinari temps indefinit	21.534	27.516	230.637	200.824	-5.982	-21,74	29.813	14,85
Foment de la contractació indefinida	584	730	6.825	7.472	-146	-20,00	-647	-8,66
Indefinit persones amb discapacitat	154	213	1.492	1.468	-59	-27,70	24	1,63
Convertits en indefinits	9.391	11.360	100.959	92.149	-1.969	-17,33	8.810	9,56
<b>Total indefinits</b>	<b>31.663</b>	<b>39.819</b>	<b>339.913</b>	<b>301.913</b>	<b>-8.156</b>	<b>-20,48</b>	<b>38.000</b>	<b>12,59</b>
<b>Contractació temporal</b>								
Obra o servei	66.411	84.798	742.197	708.121	-18.387	-21,68	34.076	4,81
Eventuals circumstàncies producció	89.813	101.575	944.592	897.748	-11.762	-11,58	46.844	5,22
Interinitat	28.742	27.644	290.466	282.846	1.098	3,97	7.620	2,69
Temporal persones amb discapacita	347	295	3.061	3.276	52	17,63	-215	-6,56
Inserció	90	52	608	438	38	73,08	170	38,81
Relleu	292	356	2.892	2.397	-64	-17,98	495	20,65
Jubilació parcial	578	623	5.077	4.168	-45	-7,22	909	21,81
Substitució jubilació 64 anys	0	2	26	40	-2	-100,00	-14	-35,00
Pràctiques	1.264	1.743	12.153	12.152	-479	-27,48	1	0,01
Formació	112	159	1.532	2.131	-47	-29,56	-599	-28,11
Altres	206	186	3.051	2.921	20	10,75	130	4,45
<b>Total temporals</b>	<b>187.855</b>	<b>217.433</b>	<b>2.005.655</b>	<b>1.916.238</b>	<b>-29.578</b>	<b>-13,60</b>	<b>89.417</b>	<b>4,67</b>
<b>Total contractació</b>	<b>219.518</b>	<b>257.252</b>	<b>2.345.568</b>	<b>2.218.151</b>	<b>-37.734</b>	<b>-14,67</b>	<b>127.417</b>	<b>5,74</b>

(1) La distribució dels contractes per províncies es fa a partir del municipi del lloc de treball.

**C.2.2. Distribució dels contractes per modalitat, edat, sexe i sector d'activitat econòmica. Barcelona <sup>(1)</sup>**

novembre de 2018

Tipus de contracte	Total		Edat del treballador a l'inici del contracte				
	Total	%	<=19 anys	>19<=24	>=25<30	>=30<45	>=45 anys
<b>Contractació indefinida</b>							
Ordinari temps indefinit	21.534	9,81	943	3.121	3.877	9.010	4.583
Foment de la contractació indefinida	584	0,27	49	100	117	24	294
Indefinit persones amb discapacitat	154	0,07	2	6	15	65	66
Convertits en indefinits	9.391	4,28	226	1.353	1.837	3.902	2.073
<b>Total indefinits</b>	<b>31.663</b>	<b>14,42</b>	<b>1.220</b>	<b>4.580</b>	<b>5.846</b>	<b>13.001</b>	<b>7.016</b>
<b>Contractació temporal</b>							
Obra o servei	66.411	30,25	3.952	12.251	10.074	25.039	15.095
Eventuals circumstàncies producció	89.813	40,91	6.312	19.713	15.135	32.317	16.336
Interinitat	28.742	13,09	1.203	6.902	5.806	8.906	5.925
Temporal persones amb discapacitat	347	0,16	8	37	29	136	137
Inserció	90	0,04	6	6	5	37	36
Relleu	292	0,13	1	25	74	133	59
Jubilació parcial	578	0,26	0	0	0	0	578
Substitució jubilació 64 anys	0	0,00	0	0	0	0	0
Pràctiques	1.264	0,58	75	623	485	78	3
Formació	112	0,05	36	53	23	0	0
Altres	206	0,09	12	29	35	80	50
<b>Total temporals</b>	<b>187.855</b>	<b>85,58</b>	<b>11.605</b>	<b>39.639</b>	<b>31.666</b>	<b>66.726</b>	<b>38.219</b>
<b>Total contractació</b>	<b>219.518</b>	<b>100,00</b>	<b>12.825</b>	<b>44.219</b>	<b>37.512</b>	<b>79.727</b>	<b>45.235</b>

Tipus de contracte	Sexe		Sector d'activitat econòmica (CCAEE-2009)				Acumulat any	
	Homes	Dones	Agricultura	Indústria	Construcció	Serveis	Total	%
<b>Contractació indefinida</b>								
Ordinari temps indefinit	11.464	10.070	64	1.701	1.017	18.752	230.637	9,83
Foment de la contractació indefinida	288	296	1	60	52	471	6.825	0,29
Indefinit persones amb discapacitat	92	62	1	22	12	119	1.492	0,06
Convertits en indefinits	5.090	4.301	41	1.422	623	7.305	100.959	4,30
<b>Total indefinits</b>	<b>16.934</b>	<b>14.729</b>	<b>107</b>	<b>3.205</b>	<b>1.704</b>	<b>26.647</b>	<b>339.913</b>	<b>14,49</b>
<b>Contractació temporal</b>								
Obra o servei	37.619	28.792	477	6.878	5.259	53.797	742.197	31,64
Eventuals circumstàncies producció	45.661	44.152	156	10.830	1.287	77.540	944.592	40,27
Interinitat	8.403	20.339	4	1.830	40	26.868	290.466	12,38
Temporal persones amb discapacitat	206	141	2	20	8	317	3.061	0,13
Inserció	64	26	0	7	0	83	608	0,03
Relleu	88	204	0	21	0	271	2.892	0,12
Jubilació parcial	313	265	2	121	13	442	5.077	0,22
Substitució jubilació 64 anys	0	0	0	0	0	0	26	0,00
Pràctiques	601	663	0	100	41	1.123	12.153	0,52
Formació	61	51	0	21	4	87	1.532	0,07
Altres	160	46	0	15	2	189	3.051	0,13
<b>Total temporals</b>	<b>93.176</b>	<b>94.679</b>	<b>641</b>	<b>19.843</b>	<b>6.654</b>	<b>160.717</b>	<b>2.005.655</b>	<b>85,51</b>
<b>Total contractació</b>	<b>110.110</b>	<b>109.408</b>	<b>748</b>	<b>23.048</b>	<b>8.358</b>	<b>187.364</b>	<b>2.345.568</b>	<b>100,00</b>

(1) La distribució dels contractes per províncies es fa a partir del municipi del lloc de treball.

Nota: Des de gener de 2014 l'activitat econòmica associada als contractes formalitzats per ETT correspon a la de l'empresa usuària i no a la de l'ETT, com s'havia fet fins ara.

**C.2.3. Contractes temporals segons durada del contracte (en mesos). Barcelona <sup>(1)</sup>**

novembre de 2018

Tipus de contracte	Total	<=1	>1 a <=3	>3 a <=6	>6 a <=12	>12 a <=18	>18 a <=24	>24	Indeterm.
Obra o servei	66.411	18.027	1.361	525	1.768	54	56	272	44.348
Eventuals circumstàncies producció	89.813	54.359	19.279	13.436	2.712	27	0	0	0
Interinitat	28.742	16.161	1.157	459	99	40	12	58	10.756
Temporal persones amb discapacitat	347	0	0	0	337	9	0	1	0
Inserció	90	0	0	40	37	0	0	13	0
Relleu	292	5	1	4	12	12	16	242	0
Jubilació parcial	578	5	2	1	10	9	25	433	93
Substitució jubilació 64 anys	0	0	0	0	0	0	0	0	0
Pràctiques	1.264	0	0	664	532	9	59	0	0
Formació	112	0	0	6	66	20	13	7	0
Altres	206	31	3	8	66	0	22	9	67
<b>Total</b>	<b>187.855</b>	<b>88.588</b>	<b>21.803</b>	<b>15.143</b>	<b>5.639</b>	<b>180</b>	<b>203</b>	<b>1.035</b>	<b>55.264</b>

(1) La distribució dels contractes per províncies es fa a partir del municipi del lloc de treball.

### C.3.1. Contractes per modalitat. Girona (1)

novembre de 2018

Tipus de contracte	Dades mensuals		Acumulats		Variacions			
	Mes actual	Mes anterior	Any actual	Any anterior	Mes anterior		Acumulat any anterior	
					Absoluta	Relativa(%)	Absoluta	Relativa(%)
<b>Contractació indefinida</b>								
Ordinari temps indefinit	2.106	2.889	28.642	24.328	-783	-27,10	4.314	17,73
Foment de la contractació indefinida	39	90	736	762	-51	-56,67	-26	-3,41
Indefinit persones amb discapacitat	14	28	219	180	-14	-50,00	39	21,67
Convertits en indefinits	1.210	1.710	14.194	12.439	-500	-29,24	1.755	14,11
<b>Total indefinits</b>	<b>3.369</b>	<b>4.717</b>	<b>43.791</b>	<b>37.709</b>	<b>-1.348</b>	<b>-28,58</b>	<b>6.082</b>	<b>16,13</b>
<b>Contractació temporal</b>								
Obra o servei	5.100	6.821	71.637	72.587	-1.721	-25,23	-950	-1,31
Eventuals circumstàncies producció	10.118	12.514	137.874	138.162	-2.396	-19,15	-288	-0,21
Interinitat	1.954	1.983	19.348	19.909	-29	-1,46	-561	-2,82
Temporal persones amb discapacita	32	35	301	295	-3	-8,57	6	2,03
Inserció	3	11	71	59	-8	-72,73	12	20,34
Relleu	35	31	295	244	4	12,90	51	20,90
Jubilació parcial	71	69	574	466	2	2,90	108	23,18
Substitució jubilació 64 anys	0	0	1	4	0	-	-3	-75,00
Pràctiques	170	152	765	676	18	11,84	89	13,17
Formació	35	15	234	305	20	133,33	-71	-23,28
Altres	6	8	108	138	-2	-25,00	-30	-21,74
<b>Total temporals</b>	<b>17.524</b>	<b>21.639</b>	<b>231.208</b>	<b>232.845</b>	<b>-4.115</b>	<b>-19,02</b>	<b>-1.637</b>	<b>-0,70</b>
<b>Total contractació</b>	<b>20.893</b>	<b>26.356</b>	<b>274.999</b>	<b>270.554</b>	<b>-5.463</b>	<b>-20,73</b>	<b>4.445</b>	<b>1,64</b>

(1) La distribució dels contractes per províncies es fa a partir del municipi del lloc de treball.



### C.3.2. Distribució dels contractes per modalitat, edat, sexe i sector d'activitat econòmica. Girona <sup>(1)</sup>

novembre de 2018

Tipus de contracte	Total		Edat del treballador a l'inici del contracte				
	Total	%	<=19 anys	>19<=24	>=25<30	>=30<45	>=45 anys
<b>Contractació indefinida</b>							
Ordinari temps indefinit	2.106	10,08	137	295	288	823	563
Foment de la contractació indefinida	39	0,19	4	7	5	3	20
Indefinit persones amb discapacitat	14	0,07	0	1	1	8	4
Convertits en indefinits	1.210	5,79	52	195	209	479	275
<b>Total indefinits</b>	<b>3.369</b>	<b>16,13</b>	<b>193</b>	<b>498</b>	<b>503</b>	<b>1.313</b>	<b>862</b>
<b>Contractació temporal</b>							
Obra o servei	5.100	24,41	302	858	723	1.984	1.233
Eventuals circumstàncies producció	10.118	48,43	830	2.259	1.621	3.527	1.881
Interinitat	1.954	9,35	67	415	330	621	521
Temporal persones amb discapacitat	32	0,15	2	1	4	15	10
Inserció	3	0,01	2	0	0	0	1
Relleu	35	0,17	0	5	3	14	13
Jubilació parcial	71	0,34	0	0	0	0	71
Substitució jubilació 64 anys	0	0,00	0	0	0	0	0
Pràctiques	170	0,81	6	77	86	1	0
Formació	35	0,17	10	17	8	0	0
Altres	6	0,03	0	1	0	4	1
<b>Total temporals</b>	<b>17.524</b>	<b>83,87</b>	<b>1.219</b>	<b>3.633</b>	<b>2.775</b>	<b>6.166</b>	<b>3.731</b>
<b>Total contractació</b>	<b>20.893</b>	<b>100,00</b>	<b>1.412</b>	<b>4.131</b>	<b>3.278</b>	<b>7.479</b>	<b>4.593</b>

Tipus de contracte	Sexe		Sector d'activitat econòmica (CCAE-2009)				Acumulat any	
	Homes	Dones	Agricultura	Indústria	Construcció	Serveis	Total	%
<b>Contractació indefinida</b>								
Ordinari temps indefinit	1.099	1.007	37	237	163	1.669	28.642	10,42
Foment de la contractació indefinida	25	14	0	1	5	33	736	0,27
Indefinit persones amb discapacitat	12	2	0	1	0	13	219	0,08
Convertits en indefinits	670	540	24	243	81	862	14.194	5,16
<b>Total indefinits</b>	<b>1.806</b>	<b>1.563</b>	<b>61</b>	<b>482</b>	<b>249</b>	<b>2.577</b>	<b>43.791</b>	<b>15,92</b>
<b>Contractació temporal</b>								
Obra o servei	3.227	1.873	237	689	787	3.387	71.637	26,05
Eventuals circumstàncies producció	5.438	4.680	50	3.239	326	6.503	137.874	50,14
Interinitat	550	1.404	2	186	5	1.761	19.348	7,04
Temporal persones amb discapacitat	16	16	0	3	2	27	301	0,11
Inserció	1	2	0	0	0	3	71	0,03
Relleu	10	25	0	5	0	30	295	0,11
Jubilació parcial	40	31	0	19	3	49	574	0,21
Substitució jubilació 64 anys	0	0	0	0	0	0	1	0,00
Pràctiques	71	99	0	10	1	159	765	0,28
Formació	23	12	0	22	0	13	234	0,09
Altres	4	2	0	0	0	6	108	0,04
<b>Total temporals</b>	<b>9.380</b>	<b>8.144</b>	<b>289</b>	<b>4.173</b>	<b>1.124</b>	<b>11.938</b>	<b>231.208</b>	<b>84,08</b>
<b>Total contractació</b>	<b>11.186</b>	<b>9.707</b>	<b>350</b>	<b>4.655</b>	<b>1.373</b>	<b>14.515</b>	<b>274.999</b>	<b>100,00</b>

(1) La distribució dels contractes per províncies es fa a partir del municipi del lloc de treball.

Nota: Des de gener de 2014 l'activitat econòmica associada als contractes formalitzats per ETT correspon a la de l'empresa usuària i no a la de l'ETT, com s'havia fet fins ara.

**C.3.3. Contractes temporals segons durada del contracte (en mesos). Girona <sup>(1)</sup>**

novembre de 2018

Tipus de contracte	Total	<=1	>1 a <=3	>3 a <=6	>6 a <=12	>12 a <=18	>18 a <=24	>24	Indeterm.
Obra o servei	5.100	695	83	31	61	7	1	31	4.191
Eventuals circumstàncies producció	10.118	5.766	2.373	1.611	367	1	0	0	0
Interinitat	1.954	853	84	43	15	1	1	1	956
Temporal persones amb discapacitat	32	0	0	0	31	0	1	0	0
Inserció	3	0	0	1	2	0	0	0	0
Relleu	35	0	0	2	0	2	2	29	0
Jubilació parcial	71	0	0	0	3	2	1	52	13
Substitució jubilació 64 anys	0	0	0	0	0	0	0	0	0
Pràctiques	170	0	0	51	119	0	0	0	0
Formació	35	0	0	0	15	6	14	0	0
Altres	6	0	0	4	0	0	0	0	2
<b>Total</b>	<b>17.524</b>	<b>7.314</b>	<b>2.540</b>	<b>1.743</b>	<b>613</b>	<b>19</b>	<b>20</b>	<b>113</b>	<b>5.162</b>

(1) La distribució dels contractes per províncies es fa a partir del municipi del lloc de treball.

### C.4.1. Contractes per modalitat. Lleida (1)

novembre de 2018

Tipus de contracte	Dades mensuals		Acumulats		Variacions			
	Mes	Mes	Any	Any	Mes anterior		Acumulat any anterior	
	actual	anterior	actual	anterior	Absoluta	Relativa(%)	Absoluta	Relativa(%)
<b>Contractació indefinida</b>								
Ordinari temps indefinit	751	989	9.030	8.761	-238	-24,06	269	3,07
Foment de la contractació indefinida	34	46	470	456	-12	-26,09	14	3,07
Indefinit persones amb discapacitat	9	18	117	119	-9	-50,00	-2	-1,68
Convertits en indefinits	776	912	8.603	7.140	-136	-14,91	1.463	20,49
<b>Total indefinits</b>	<b>1.570</b>	<b>1.965</b>	<b>18.220</b>	<b>16.476</b>	<b>-395</b>	<b>-20,10</b>	<b>1.744</b>	<b>10,59</b>
<b>Contractació temporal</b>								
Obra o servei	4.884	5.774	87.883	93.529	-890	-15,41	-5.646	-6,04
Eventuals circumstàncies producció	4.342	5.801	55.031	54.194	-1.459	-25,15	837	1,54
Interinitat	1.310	1.097	11.022	10.407	213	19,42	615	5,91
Temporal persones amb discapacita	22	21	226	225	1	4,76	1	0,44
Inserció	3	9	46	55	-6	-66,67	-9	-16,36
Relleu	21	20	178	125	1	5,00	53	42,40
Jubilació parcial	58	36	395	304	22	61,11	91	29,93
Substitució jubilació 64 anys	1	1	14	9	0	0,00	5	55,56
Pràctiques	147	114	670	593	33	28,95	77	12,98
Formació	2	27	99	121	-25	-92,59	-22	-18,18
Altres	3	6	117	137	-3	-50,00	-20	-14,60
<b>Total temporals</b>	<b>10.793</b>	<b>12.906</b>	<b>155.681</b>	<b>159.699</b>	<b>-2.113</b>	<b>-16,37</b>	<b>-4.018</b>	<b>-2,52</b>
<b>Total contractació</b>	<b>12.363</b>	<b>14.871</b>	<b>173.901</b>	<b>176.175</b>	<b>-2.508</b>	<b>-16,87</b>	<b>-2.274</b>	<b>-1,29</b>

(1) La distribució dels contractes per províncies es fa a partir del municipi del lloc de treball.

### C.4.2.Distribució dels contractes per modalitat, edat, sexe i sector d'activitat econòmica. Lleida <sup>(1)</sup>

novembre de 2018

Tipus de contracte	Total		Edat del treballador a l'inici del contracte				
	Total	%	<=19 anys	>19<=24	>=25<30	>=30<45	>=45 anys
<b>Contractació indefinida</b>							
Ordinari temps indefinit	751	6,07	32	94	111	303	211
Foment de la contractació indefinida	34	0,28	2	7	9	1	15
Indefinit persones amb discapacitat	9	0,07	0	1	2	3	3
Convertits en indefinits	776	6,28	10	99	125	350	192
<b>Total indefinits</b>	<b>1.570</b>	<b>12,70</b>	<b>44</b>	<b>201</b>	<b>247</b>	<b>657</b>	<b>421</b>
<b>Contractació temporal</b>							
Obra o servei	4.884	39,50	180	569	573	1.996	1.566
Eventuals circumstàncies producció	4.342	35,12	312	797	664	1.503	1.066
Interinitat	1.310	10,60	48	208	223	505	326
Temporal persones amb discapacitat	22	0,18	0	1	1	11	9
Inserció	3	0,02	0	0	1	0	2
Relleu	21	0,17	0	3	4	7	7
Jubilació parcial	58	0,47	0	0	0	0	58
Substitució jubilació 64 anys	1	0,01	0	0	0	1	0
Pràctiques	147	1,19	9	63	74	1	0
Formació	2	0,02	1	1	0	0	0
Altres	3	0,02	0	1	1	0	1
<b>Total temporals</b>	<b>10.793</b>	<b>87,30</b>	<b>550</b>	<b>1.643</b>	<b>1.541</b>	<b>4.024</b>	<b>3.035</b>
<b>Total contractació</b>	<b>12.363</b>	<b>100,00</b>	<b>594</b>	<b>1.844</b>	<b>1.788</b>	<b>4.681</b>	<b>3.456</b>

Tipus de contracte	Sexe		Sector d'activitat econòmica (CCAIE-2009)				Acumulat any	
	Homes	Dones	Agricultura	Indústria	Construcció	Serveis	Total	%
<b>Contractació indefinida</b>								
Ordinari temps indefinit	425	326	74	75	57	545	9.030	5,19
Foment de la contractació indefinida	21	13	0	6	3	25	470	0,27
Indefinit persones amb discapacitat	7	2	1	0	1	7	117	0,07
Convertits en indefinits	420	356	49	162	75	490	8.603	4,95
<b>Total indefinits</b>	<b>873</b>	<b>697</b>	<b>124</b>	<b>243</b>	<b>136</b>	<b>1.067</b>	<b>18.220</b>	<b>10,48</b>
<b>Contractació temporal</b>								
Obra o servei	3.262	1.622	1.837	624	376	2.047	87.883	50,54
Eventuals circumstàncies producció	2.364	1.978	150	553	247	3.392	55.031	31,65
Interinitat	283	1.027	4	52	4	1.250	11.022	6,34
Temporal persones amb discapacitat	17	5	2	4	4	12	226	0,13
Inserció	2	1	0	0	0	3	46	0,03
Relleu	7	14	0	1	0	20	178	0,10
Jubilació parcial	29	29	1	18	2	37	395	0,23
Substitució jubilació 64 anys	1	0	0	0	0	1	14	0,01
Pràctiques	67	80	0	10	2	135	670	0,39
Formació	0	2	0	0	0	2	99	0,06
Altres	1	2	0	0	1	2	117	0,07
<b>Total temporals</b>	<b>6.033</b>	<b>4.760</b>	<b>1.994</b>	<b>1.262</b>	<b>636</b>	<b>6.901</b>	<b>155.681</b>	<b>89,52</b>
<b>Total contractació</b>	<b>6.906</b>	<b>5.457</b>	<b>2.118</b>	<b>1.505</b>	<b>772</b>	<b>7.968</b>	<b>173.901</b>	<b>100,00</b>

(1) La distribució dels contractes per províncies es fa a partir del municipi del lloc de treball.

Nota: Des de gener de 2014 l'activitat econòmica associada als contractes formalitzats per ETT correspon a la de l'empresa usuària i no a la de l'ETT, com s'havia fet fins ara.

**C.4.3. Contractes temporals segons durada del contracte (en mesos). Lleida <sup>(1)</sup>**

novembre de 2018

Tipus de contracte	Total	<=1	>1 a <=3	>3 a <=6	>6 a <=12	>12 a <=18	>18 a <=24	>24	Indeterm.
Obra o servei	4.884	208	90	69	57	3	0	10	4.447
Eventuals circumstàncies producció	4.342	1.845	1.367	961	168	1	0	0	0
Interinitat	1.310	690	58	13	6	1	1	0	541
Temporal persones amb discapacitat	22	0	0	0	21	1	0	0	0
Inserció	3	0	0	2	1	0	0	0	0
Relleu	21	0	0	1	0	0	3	17	0
Jubilació parcial	58	0	0	0	2	1	4	36	15
Substitució jubilació 64 anys	1	0	0	0	1	0	0	0	0
Pràctiques	147	0	0	60	85	0	2	0	0
Formació	2	0	0	1	1	0	0	0	0
Altres	3	0	0	1	0	0	0	0	2
<b>Total</b>	<b>10.793</b>	<b>2.743</b>	<b>1.515</b>	<b>1.108</b>	<b>342</b>	<b>7</b>	<b>10</b>	<b>63</b>	<b>5.005</b>

(1) La distribució dels contractes per províncies es fa a partir del municipi del lloc de treball.

### C.5.1. Contractes per modalitat. Tarragona (1)

novembre de 2018

Tipus de contracte	Dades mensuals		Acumulats		Variacions			
	Mes actual	Mes anterior	Any actual	Any anterior	Mes anterior		Acumulat any anterior	
					Absoluta	Relativa(%)	Absoluta	Relativa(%)
<b>Contractació indefinida</b>								
Ordinari temps indefinit	1.307	1.901	17.984	16.962	-594	-31,25	1.022	6,03
Foment de la contractació indefinida	52	75	814	812	-23	-30,67	2	0,25
Indefinit persones amb discapacitat	11	21	184	194	-10	-47,62	-10	-5,15
Convertits en indefinits	1.320	1.452	13.570	11.172	-132	-9,09	2.398	21,46
<b>Total indefinits</b>	<b>2.690</b>	<b>3.449</b>	<b>32.552</b>	<b>29.140</b>	<b>-759</b>	<b>-22,01</b>	<b>3.412</b>	<b>11,71</b>
<b>Contractació temporal</b>								
Obra o servei	9.871	11.563	99.252	101.255	-1.692	-14,63	-2.003	-1,98
Eventuals circumstàncies producció	12.483	14.916	144.884	139.657	-2.433	-16,31	5.227	3,74
Interinitat	2.858	2.959	29.583	29.601	-101	-3,41	-18	-0,06
Temporal persones amb discapacita	33	50	438	432	-17	-34,00	6	1,39
Inserció	0	0	12	0	0	-	12	-
Relleu	44	46	362	286	-2	-4,35	76	26,57
Jubilació parcial	91	81	771	583	10	12,35	188	32,25
Substitució jubilació 64 anys	1	0	2	13	1	-	-11	-84,62
Pràctiques	206	192	1.449	1.342	14	7,29	107	7,97
Formació	5	7	137	198	-2	-28,57	-61	-30,81
Altres	30	24	315	314	6	25,00	1	0,32
<b>Total temporals</b>	<b>25.622</b>	<b>29.838</b>	<b>277.205</b>	<b>273.681</b>	<b>-4.216</b>	<b>-14,13</b>	<b>3.524</b>	<b>1,29</b>
<b>Total contractació</b>	<b>28.312</b>	<b>33.287</b>	<b>309.757</b>	<b>302.821</b>	<b>-4.975</b>	<b>-14,95</b>	<b>6.936</b>	<b>2,29</b>

(1) La distribució dels contractes per províncies es fa a partir del municipi del lloc de treball.

**C.5.2.Distribució dels contractes per modalitat, edat, sexe i sector d'activitat econòmica. Tarragona <sup>(1)</sup>**

novembre de 2018

Tipus de contracte	Total		Edat del treballador a l'inici del contracte				
	Total	%	<=19 anys	>19<=24	>=25<30	>=30<45	>=45 anys
<b>Contractació indefinida</b>							
Ordinari temps indefinit	1.307	4,62	64	185	188	564	306
Foment de la contractació indefinida	52	0,18	2	11	5	5	29
Indefinit persones amb discapacitat	11	0,04	1	0	0	6	4
Convertits en indefinits	1.320	4,66	40	154	231	575	320
<b>Total indefinits</b>	<b>2.690</b>	<b>9,50</b>	<b>107</b>	<b>350</b>	<b>424</b>	<b>1.150</b>	<b>659</b>
<b>Contractació temporal</b>							
Obra o servei	9.871	34,87	399	1.247	1.226	3.991	3.008
Eventuals circumstàncies producció	12.483	44,09	712	2.220	2.061	5.007	2.483
Interinitat	2.858	10,09	73	484	534	994	773
Temporal persones amb discapacitat	33	0,12	1	3	1	7	21
Inserció	0	0,00	0	0	0	0	0
Relleu	44	0,16	0	3	7	23	11
Jubilació parcial	91	0,32	0	0	0	0	91
Substitució jubilació 64 anys	1	0,00	0	0	0	1	0
Pràctiques	206	0,73	6	85	106	8	1
Formació	5	0,02	0	3	2	0	0
Altres	30	0,11	1	5	5	12	7
<b>Total temporals</b>	<b>25.622</b>	<b>90,50</b>	<b>1.192</b>	<b>4.050</b>	<b>3.942</b>	<b>10.043</b>	<b>6.395</b>
<b>Total contractació</b>	<b>28.312</b>	<b>100,00</b>	<b>1.299</b>	<b>4.400</b>	<b>4.366</b>	<b>11.193</b>	<b>7.054</b>

Tipus de contracte	Sexe		Sector d'activitat econòmica (CCAEE-2009)				Acumulat any	
	Homes	Dones	Agricultura	Indústria	Construcció	Serveis	Total	%
<b>Contractació indefinida</b>								
Ordinari temps indefinit	675	632	73	148	56	1.030	17.984	5,81
Foment de la contractació indefinida	28	24	0	5	7	40	814	0,26
Indefinit persones amb discapacitat	5	6	0	2	0	9	184	0,06
Convertits en indefinits	790	530	28	296	88	908	13.570	4,38
<b>Total indefinits</b>	<b>1.498</b>	<b>1.192</b>	<b>101</b>	<b>451</b>	<b>151</b>	<b>1.987</b>	<b>32.552</b>	<b>10,51</b>
<b>Contractació temporal</b>								
Obra o servei	6.622	3.249	2.315	1.665	1.187	4.704	99.252	32,04
Eventuals circumstàncies producció	6.607	5.876	622	3.453	284	8.124	144.884	46,77
Interinitat	763	2.095	3	399	10	2.446	29.583	9,55
Temporal persones amb discapacitat	19	14	1	1	1	30	438	0,14
Inserció	0	0	0	0	0	0	12	0,00
Relleu	22	22	0	9	0	35	362	0,12
Jubilació parcial	65	26	0	38	4	49	771	0,25
Substitució jubilació 64 anys	1	0	0	0	0	1	2	0,00
Pràctiques	96	110	0	19	3	184	1.449	0,47
Formació	2	3	0	1	1	3	137	0,04
Altres	5	25	0	1	0	29	315	0,10
<b>Total temporals</b>	<b>14.202</b>	<b>11.420</b>	<b>2.941</b>	<b>5.586</b>	<b>1.490</b>	<b>15.605</b>	<b>277.205</b>	<b>89,49</b>
<b>Total contractació</b>	<b>15.700</b>	<b>12.612</b>	<b>3.042</b>	<b>6.037</b>	<b>1.641</b>	<b>17.592</b>	<b>309.757</b>	<b>100,00</b>

(1) La distribució dels contractes per províncies es fa a partir del municipi del lloc de treball.

Nota: Des de gener de 2014 l'activitat econòmica associada als contractes formalitzats per ETT correspon a la de l'empresa usuària i no a la de l'ETT, com s'havia fet fins ara.

**C.5.3. Contractes temporals segons durada del contracte (en mesos). Tarragona <sup>(1)</sup>**

novembre de 2018

Tipus de contracte	Total	<=1	>1 a <=3	>3 a <=6	>6 a <=12	>12 a <=18	>18 a <=24	>24	Indeterm.
Obra o servei	9.871	852	118	98	549	3	4	37	8.210
Eventuals circumstàncies producció	12.483	7.642	3.074	1.443	319	5	0	0	0
Interinitat	2.858	1.384	196	37	15	6	4	14	1.202
Temporal persones amb discapacitat	33	0	0	0	32	0	1	0	0
Inserció	0	0	0	0	0	0	0	0	0
Relleu	44	0	2	4	0	1	2	35	0
Jubilació parcial	91	1	0	3	0	2	6	71	8
Substitució jubilació 64 anys	1	0	0	0	1	0	0	0	0
Pràctiques	206	0	0	102	99	5	0	0	0
Formació	5	0	0	0	4	0	0	1	0
Altres	30	0	0	12	2	0	0	1	15
<b>Total</b>	<b>25.622</b>	<b>9.879</b>	<b>3.390</b>	<b>1.699</b>	<b>1.021</b>	<b>22</b>	<b>17</b>	<b>159</b>	<b>9.435</b>

(1) La distribució dels contractes per províncies es fa a partir del municipi del lloc de treball.



### C.6.1. Contractes per modalitat. ST Barcelona (1)

novembre de 2018

Tipus de contracte	Dades mensuals		Acumulats		Variacions			
	Mes	Mes	Any	Any	Mes anterior		Acumulat any anterior	
	actual	anterior	actual	anterior	Absoluta	Relativa(%)	Absoluta	Relativa(%)
<b>Contractació indefinida</b>								
Ordinari temps indefinit	20.480	25.975	218.742	190.673	-5.495	-21,15	28.069	14,72
Foment de la contractació indefinida	529	645	6.160	6.764	-116	-17,98	-604	-8,93
Indefinit persones amb discapacitat	140	195	1.364	1.366	-55	-28,21	-2	-0,15
Convertits en indefinits	8.584	10.336	92.554	84.561	-1.752	-16,95	7.993	9,45
<b>Total indefinits</b>	<b>29.733</b>	<b>37.151</b>	<b>318.820</b>	<b>283.364</b>	<b>-7.418</b>	<b>-19,97</b>	<b>35.456</b>	<b>12,51</b>
<b>Contractació temporal</b>								
Obra o servei	62.331	78.904	690.762	656.398	-16.573	-21,00	34.364	5,24
Eventuals circumstàncies producció	83.958	94.649	887.658	845.151	-10.691	-11,30	42.507	5,03
Interinitat	27.541	26.357	276.016	268.226	1.184	4,49	7.790	2,90
Temporal persones amb discapacita	314	262	2.824	3.060	52	19,85	-236	-7,71
Inserció	89	51	595	419	38	74,51	176	42,00
Relleu	267	340	2.676	2.216	-73	-21,47	460	20,76
Jubilació parcial	536	593	4.672	3.825	-57	-9,61	847	22,14
Substitució jubilació 64 anys	0	2	24	35	-2	-100,00	-11	-31,43
Pràctiques	1.140	1.641	11.429	11.513	-501	-30,53	-84	-0,73
Formació	94	147	1.418	1.954	-53	-36,05	-536	-27,43
Altres	205	184	2.972	2.855	21	11,41	117	4,10
<b>Total temporals</b>	<b>176.475</b>	<b>203.130</b>	<b>1.881.046</b>	<b>1.795.652</b>	<b>-26.655</b>	<b>-13,12</b>	<b>85.394</b>	<b>4,76</b>
<b>Total contractació</b>	<b>206.208</b>	<b>240.281</b>	<b>2.199.866</b>	<b>2.079.016</b>	<b>-34.073</b>	<b>-14,18</b>	<b>120.850</b>	<b>5,81</b>

ST Barcelona: Alt Penedès, Baix Llobregat, Barcelonès, Garraf, Maresme, Vallès Occidental i Vallès Oriental.

(1) La distribució dels contractes per territori es fa a partir del municipi del lloc de treball.

## C.6.2. Distribució dels contractes per modalitat, edat, sexe i sector d'activitat econòmica. ST Barcelona <sup>(1)</sup>

novembre de 2018

Tipus de contracte	Total		Edat del treballador a l'inici del contracte				
	Total	%	<=19 anys	>19<=24	>=25<30	>=30<45	>=45 anys
<b>Contractació indefinida</b>							
Ordinari temps indefinit	20.480	9,93	866	2.977	3.742	8.563	4.332
Foment de la contractació indefinida	529	0,26	44	92	108	22	263
Indefinit persones amb discapacitat	140	0,07	1	5	14	62	58
Convertits en indefinits	8.584	4,16	201	1.239	1.705	3.564	1.875
<b>Total indefinits</b>	<b>29.733</b>	<b>14,42</b>	<b>1.112</b>	<b>4.313</b>	<b>5.569</b>	<b>12.211</b>	<b>6.528</b>
<b>Contractació temporal</b>							
Obra o servei	62.331	30,23	3.631	11.534	9.491	23.470	14.205
Eventuals circumstàncies producció	83.958	40,72	5.675	18.405	14.152	30.398	15.328
Interinitat	27.541	13,36	1.148	6.638	5.593	8.481	5.681
Temporal persones amb discapacitat	314	0,15	7	33	26	122	126
Inserció	89	0,04	6	6	5	36	36
Relleu	267	0,13	1	22	67	126	51
Jubilació parcial	536	0,26	0	0	0	0	536
Substitució jubilació 64 anys	0	0,00	0	0	0	0	0
Pràctiques	1.140	0,55	65	560	442	71	2
Formació	94	0,05	23	48	23	0	0
Altres	205	0,10	12	29	34	80	50
<b>Total temporals</b>	<b>176.475</b>	<b>85,58</b>	<b>10.568</b>	<b>37.275</b>	<b>29.833</b>	<b>62.784</b>	<b>36.015</b>
<b>Total contractació</b>	<b>206.208</b>	<b>100,00</b>	<b>11.680</b>	<b>41.588</b>	<b>35.402</b>	<b>74.995</b>	<b>42.543</b>

Tipus de contracte	Sexe		Sector d'activitat econòmica (CAAE-2009)				Acumulat any	
	Homes	Dones	Agricultura	Indústria	Construcció	Serveis	Total	%
<b>Contractació indefinida</b>								
Ordinari temps indefinit	10.900	9.580	50	1.482	965	17.983	218.742	9,94
Foment de la contractació indefinida	261	268	1	49	49	430	6.160	0,28
Indefinit persones amb discapacitat	83	57	1	17	11	111	1.364	0,06
Convertits en indefinits	4.632	3.952	24	1.168	555	6.837	92.554	4,21
<b>Total indefinits</b>	<b>15.876</b>	<b>13.857</b>	<b>76</b>	<b>2.716</b>	<b>1.580</b>	<b>25.361</b>	<b>318.820</b>	<b>14,49</b>
<b>Contractació temporal</b>								
Obra o servei	35.302	27.029	399	5.419	5.038	51.475	690.762	31,40
Eventuals circumstàncies producció	42.716	41.242	118	9.574	1.173	73.093	887.658	40,35
Interinitat	8.062	19.479	4	1.700	39	25.798	276.016	12,55
Temporal persones amb discapacitat	185	129	1	14	7	292	2.824	0,13
Inserció	63	26	0	7	0	82	595	0,03
Relleu	80	187	0	16	0	251	2.676	0,12
Jubilació parcial	294	242	2	108	13	413	4.672	0,21
Substitució jubilació 64 anys	0	0	0	0	0	0	24	0,00
Pràctiques	546	594	0	85	37	1.018	11.429	0,52
Formació	50	44	0	5	3	86	1.418	0,06
Altres	159	46	0	15	2	188	2.972	0,14
<b>Total temporals</b>	<b>87.457</b>	<b>89.018</b>	<b>524</b>	<b>16.943</b>	<b>6.312</b>	<b>152.696</b>	<b>1.881.046</b>	<b>85,51</b>
<b>Total contractació</b>	<b>103.333</b>	<b>102.875</b>	<b>600</b>	<b>19.659</b>	<b>7.892</b>	<b>178.057</b>	<b>2.199.866</b>	<b>100,00</b>

ST Barcelona: Alt Penedès, Baix Llobregat, Barcelonès, Garraf, Maresme, Vallès Occidental i Vallès Oriental.

(1) La distribució dels contractes per territori es fa a partir del municipi del lloc de treball.

Nota: Des de gener de 2014 l'activitat econòmica associada als contractes formalitzats per ETT correspon a la de l'empresa usuària i no a la de l'ETT, com s'havia fet fins ara.

**C.6.3. Contractes temporals segons durada del contracte (en mesos). ST Barcelona <sup>(1)</sup>**

novembre de 2018

Tipus de contracte	Total	<=1	>1 a <=3	>3 a <=6	>6 a <=12	>12 a <=18	>18 a <=24	>24	Indeterm.
Obra o servei	62.331	17.367	1.297	498	1.620	53	46	258	41.192
Eventuals circumstàncies producció	83.958	51.013	17.800	12.580	2.538	27	0	0	0
Interinitat	27.541	15.722	1.097	435	90	37	12	58	10.090
Temporal persones amb discapacitat	314	0	0	0	305	9	0	0	0
Inserció	89	0	0	39	37	0	0	13	0
Relleu	267	5	1	4	12	11	14	220	0
Jubilació parcial	536	5	2	1	10	8	24	396	90
Substitució jubilació 64 anys	0	0	0	0	0	0	0	0	0
Pràctiques	1.140	0	0	619	458	7	56	0	0
Formació	94	0	0	6	61	14	7	6	0
Altres	205	31	3	8	66	0	21	9	67
<b>Total</b>	<b>176.475</b>	<b>84.143</b>	<b>20.200</b>	<b>14.190</b>	<b>5.197</b>	<b>166</b>	<b>180</b>	<b>960</b>	<b>51.439</b>

ST Barcelona: Alt Penedès, Baix Llobregat, Barcelonès, Garraf, Maresme, Vallès Occidental i Vallès Oriental.

(1) La distribució dels contractes per territori es fa a partir del municipi del lloc de treball.

### C.7.1. Contractes per modalitat. ST Girona (1)

novembre de 2018

Tipus de contracte	Dades mensuals		Acumulats		Variacions			
	Mes actual	Mes anterior	Any actual	Any anterior	Mes anterior		Acumulat any anterior	
					Absoluta	Relativa(%)	Absoluta	Relativa(%)
<b>Contractació indefinida</b>								
Ordinari temps indefinit	2.052	2.833	28.154	23.852	-781	-27,57	4.302	18,04
Foment de la contractació indefinida	38	88	724	750	-50	-56,82	-26	-3,47
Indefinit persones amb discapacitat	14	28	217	176	-14	-50,00	41	23,30
Convertits en indefinits	1.189	1.671	13.875	12.174	-482	-28,85	1.701	13,97
<b>Total indefinits</b>	<b>3.293</b>	<b>4.620</b>	<b>42.970</b>	<b>36.952</b>	<b>-1.327</b>	<b>-28,72</b>	<b>6.018</b>	<b>16,29</b>
<b>Contractació temporal</b>								
Obra o servei	4.971	6.694	70.117	70.918	-1.723	-25,74	-801	-1,13
Eventuals circumstàncies producció	9.901	12.264	135.036	135.577	-2.363	-19,27	-541	-0,40
Interinitat	1.941	1.966	19.148	19.711	-25	-1,27	-563	-2,86
Temporal persones amb discapacita	32	34	295	286	-2	-5,88	9	3,15
Inserció	3	11	71	59	-8	-72,73	12	20,34
Relleu	35	31	290	243	4	12,90	47	19,34
Jubilació parcial	71	69	567	457	2	2,90	110	24,07
Substitució jubilació 64 anys	0	0	1	4	0	-	-3	-75,00
Pràctiques	161	150	757	668	11	7,33	89	13,32
Formació	33	14	222	296	19	135,71	-74	-25,00
Altres	6	8	106	137	-2	-25,00	-31	-22,63
<b>Total temporals</b>	<b>17.154</b>	<b>21.241</b>	<b>226.610</b>	<b>228.356</b>	<b>-4.087</b>	<b>-19,24</b>	<b>-1.746</b>	<b>-0,76</b>
<b>Total contractació</b>	<b>20.447</b>	<b>25.861</b>	<b>269.580</b>	<b>265.308</b>	<b>-5.414</b>	<b>-20,93</b>	<b>4.272</b>	<b>1,61</b>

ST Girona: Alt Empordà, Baix Empordà, Garrotxa, Gironès, Pla de l'Estany, Ripollès i Selva.

(1) La distribució dels contractes per territori es fa a partir del municipi del lloc de treball.

**C.7.2.Distribució dels contractes per modalitat, edat, sexe i sector d'activitat econòmica. ST Girona <sup>(1)</sup>**

novembre de 2018

Tipus de contracte	Total		Edat del treballador a l'inici del contracte				
	Total	%	<=19 anys	>19<=24	>=25<30	>=30<45	>=45 anys
<b>Contractació indefinida</b>							
Ordinari temps indefinit	2.052	10,04	134	285	277	804	552
Foment de la contractació indefinida	38	0,19	4	7	5	3	19
Indefinit persones amb discapacitat	14	0,07	0	1	1	8	4
Convertits en indefinits	1.189	5,82	48	191	203	478	269
<b>Total indefinits</b>	<b>3.293</b>	<b>16,11</b>	<b>186</b>	<b>484</b>	<b>486</b>	<b>1.293</b>	<b>844</b>
<b>Contractació temporal</b>							
Obra o servei	4.971	24,31	292	826	697	1.945	1.211
Eventuals circumstàncies producció	9.901	48,42	808	2.211	1.597	3.447	1.838
Interinitat	1.941	9,49	67	414	327	612	521
Temporal persones amb discapacitat	32	0,16	2	1	4	15	10
Inserció	3	0,01	2	0	0	0	1
Relleu	35	0,17	0	5	3	14	13
Jubilació parcial	71	0,35	0	0	0	0	71
Substitució jubilació 64 anys	0	0,00	0	0	0	0	0
Pràctiques	161	0,79	6	74	80	1	0
Formació	33	0,16	10	15	8	0	0
Altres	6	0,03	0	1	0	4	1
<b>Total temporals</b>	<b>17.154</b>	<b>83,89</b>	<b>1.187</b>	<b>3.547</b>	<b>2.716</b>	<b>6.038</b>	<b>3.666</b>
<b>Total contractació</b>	<b>20.447</b>	<b>100,00</b>	<b>1.373</b>	<b>4.031</b>	<b>3.202</b>	<b>7.331</b>	<b>4.510</b>

Tipus de contracte	Sexe		Sector d'activitat econòmica (CCAIE-2009)				Acumulat any	
	Homes	Dones	Agricultura	Indústria	Construcció	Serveis	Total	%
<b>Contractació indefinida</b>								
Ordinari temps indefinit	1.074	978	37	233	161	1.621	28.154	10,44
Foment de la contractació indefinida	24	14	0	1	5	32	724	0,27
Indefinit persones amb discapacitat	12	2	0	1	0	13	217	0,08
Convertits en indefinits	659	530	23	241	80	845	13.875	5,15
<b>Total indefinits</b>	<b>1.769</b>	<b>1.524</b>	<b>60</b>	<b>476</b>	<b>246</b>	<b>2.511</b>	<b>42.970</b>	<b>15,94</b>
<b>Contractació temporal</b>								
Obra o servei	3.154	1.817	236	673	780	3.282	70.117	26,01
Eventuals circumstàncies producció	5.329	4.572	50	3.230	317	6.304	135.036	50,09
Interinitat	544	1.397	2	186	3	1.750	19.148	7,10
Temporal persones amb discapacitat	16	16	0	3	2	27	295	0,11
Inserció	1	2	0	0	0	3	71	0,03
Relleu	10	25	0	5	0	30	290	0,11
Jubilació parcial	40	31	0	19	3	49	567	0,21
Substitució jubilació 64 anys	0	0	0	0	0	0	1	0,00
Pràctiques	68	93	0	10	1	150	757	0,28
Formació	24	9	0	23	0	10	222	0,08
Altres	4	2	0	0	0	6	106	0,04
<b>Total temporals</b>	<b>9.190</b>	<b>7.964</b>	<b>288</b>	<b>4.149</b>	<b>1.106</b>	<b>11.611</b>	<b>226.610</b>	<b>84,06</b>
<b>Total contractació</b>	<b>10.959</b>	<b>9.488</b>	<b>348</b>	<b>4.625</b>	<b>1.352</b>	<b>14.122</b>	<b>269.580</b>	<b>100,00</b>

ST Girona: Alt Empordà, Baix Empordà, Garrotxa, Gironès, Pla de l'Estany, Ripollès i Selva.

(1) La distribució dels contractes per territori es fa a partir del municipi del lloc de treball.

Nota: Des de gener de 2014 l'activitat econòmica associada als contractes formalitzats per ETT correspon a la de l'empresa usuària i no a la de l'ETT, com s'havia fet fins ara.

**C.7.3. Contractes temporals segons durada del contracte (en mesos). ST Girona <sup>(1)</sup>**

novembre de 2018

Tipus de contracte	Total	<=1	>1 a <=3	>3 a <=6	>6 a <=12	>12 a <=18	>18 a <=24	>24	Indeterm.
Obra o servei	4.971	687	71	30	61	6	1	31	4.084
Eventuals circumstàncies producció	9.901	5.702	2.285	1.555	358	1	0	0	0
Interinitat	1.941	856	84	42	15	1	1	1	941
Temporal persones amb discapacitat	32	0	0	0	31	0	1	0	0
Inserció	3	0	0	1	2	0	0	0	0
Relleu	35	0	0	2	0	2	2	29	0
Jubilació parcial	71	0	0	0	3	2	1	52	13
Substitució jubilació 64 anys	0	0	0	0	0	0	0	0	0
Pràctiques	161	0	0	45	116	0	0	0	0
Formació	33	0	0	0	16	3	14	0	0
Altres	6	0	0	4	0	0	0	0	2
<b>Total</b>	<b>17.154</b>	<b>7.245</b>	<b>2.440</b>	<b>1.679</b>	<b>602</b>	<b>15</b>	<b>20</b>	<b>113</b>	<b>5.040</b>

ST Girona: Alt Empordà, Baix Empordà, Garrotxa, Gironès, Pla de l'Estany, Ripollès i Selva.

(1) La distribució dels contractes per territori es fa a partir del municipi del lloc de treball.

### C.8.1. Contractes per modalitat. ST Tarragona (1)

novembre de 2018

Tipus de contracte	Dades mensuals		Acumulats		Variacions			
	Mes actual	Mes anterior	Any actual	Any anterior	Mes anterior		Acumulat any anterior	
					Absoluta	Relativa(%)	Absoluta	Relativa(%)
<b>Contractació indefinida</b>								
Ordinari temps indefinit	1.069	1.594	15.761	14.759	-525	-32,94	1.002	6,79
Foment de la contractació indefinida	43	63	672	688	-20	-31,75	-16	-2,33
Indefinit persones amb discapacitat	10	16	150	156	-6	-37,50	-6	-3,85
Convertits en indefinits	1.108	1.151	10.862	9.084	-43	-3,74	1.778	19,57
<b>Total indefinits</b>	<b>2.230</b>	<b>2.824</b>	<b>27.445</b>	<b>24.687</b>	<b>-594</b>	<b>-21,03</b>	<b>2.758</b>	<b>11,17</b>
<b>Contractació temporal</b>								
Obra o servei	6.228	7.577	75.093	75.200	-1.349	-17,80	-107	-0,14
Eventuals circumstàncies producció	10.538	12.655	122.018	118.987	-2.117	-16,73	3.031	2,55
Interinitat	2.153	2.416	22.891	23.213	-263	-10,89	-322	-1,39
Temporal persones amb discapacita	29	40	358	346	-11	-27,50	12	3,47
Inserció	0	0	12	0	0	-	12	-
Relleu	37	38	290	222	-1	-2,63	68	30,63
Jubilació parcial	78	68	621	466	10	14,71	155	33,26
Substitució jubilació 64 anys	1	0	2	10	1	-	-8	-80,00
Pràctiques	155	122	1.158	1.086	33	27,05	72	6,63
Formació	4	4	107	151	0	0,00	-44	-29,14
Altres	27	22	281	264	5	22,73	17	6,44
<b>Total temporals</b>	<b>19.250</b>	<b>22.942</b>	<b>222.831</b>	<b>219.945</b>	<b>-3.692</b>	<b>-16,09</b>	<b>2.886</b>	<b>1,31</b>
<b>Total contractació</b>	<b>21.480</b>	<b>25.766</b>	<b>250.276</b>	<b>244.632</b>	<b>-4.286</b>	<b>-16,63</b>	<b>5.644</b>	<b>2,31</b>

ST Tarragona: Alt Camp, Baix Camp, Baix Penedès, Conca de Barberà, Priorat i Tarragonès.

(1) La distribució dels contractes per territori es fa a partir del municipi del lloc de treball.

### C.8.2.Distribució dels contractes per modalitat, edat, sexe i sector d'activitat econòmica. ST Tarragona <sup>(1)</sup>

novembre de 2018

Tipus de contracte	Total		Edat del treballador a l'inici del contracte				
	Total	%	<=19 anys	>19<=24	>=25<30	>=30<45	>=45 anys
<b>Contractació indefinida</b>							
Ordinari temps indefinit	1.069	4,98	50	163	157	457	242
Foment de la contractació indefinida	43	0,20	2	8	5	5	23
Indefinit persones amb discapacitat	10	0,05	1	0	0	5	4
Convertits en indefinits	1.108	5,16	34	126	195	494	259
<b>Total indefinits</b>	<b>2.230</b>	<b>10,38</b>	<b>87</b>	<b>297</b>	<b>357</b>	<b>961</b>	<b>528</b>
<b>Contractació temporal</b>							
Obra o servei	6.228	28,99	254	785	825	2.502	1.862
Eventuals circumstàncies producció	10.538	49,06	623	1.914	1.787	4.204	2.010
Interinitat	2.153	10,02	65	347	407	766	568
Temporal persones amb discapacitat	29	0,14	0	3	1	7	18
Inserció	0	0,00	0	0	0	0	0
Relleu	37	0,17	0	2	6	20	9
Jubilació parcial	78	0,36	0	0	0	0	78
Substitució jubilació 64 anys	1	0,00	0	0	0	1	0
Pràctiques	155	0,72	4	61	81	8	1
Formació	4	0,02	0	2	2	0	0
Altres	27	0,13	1	5	4	10	7
<b>Total temporals</b>	<b>19.250</b>	<b>89,62</b>	<b>947</b>	<b>3.119</b>	<b>3.113</b>	<b>7.518</b>	<b>4.553</b>
<b>Total contractació</b>	<b>21.480</b>	<b>100,00</b>	<b>1.034</b>	<b>3.416</b>	<b>3.470</b>	<b>8.479</b>	<b>5.081</b>

Tipus de contracte	Sexe		Sector d'activitat econòmica (CCAEE-2009)				Acumulat any	
	Homes	Dones	Agricultura	Indústria	Construcció	Serveis	Total	%
<b>Contractació indefinida</b>								
Ordinari temps indefinit	551	518	26	125	40	878	15.761	6,30
Foment de la contractació indefinida	24	19	0	5	2	36	672	0,27
Indefinit persones amb discapacitat	5	5	0	2	0	8	150	0,06
Convertits en indefinits	665	443	11	256	62	779	10.862	4,34
<b>Total indefinits</b>	<b>1.245</b>	<b>985</b>	<b>37</b>	<b>388</b>	<b>104</b>	<b>1.701</b>	<b>27.445</b>	<b>10,97</b>
<b>Contractació temporal</b>								
Obra o servei	3.932	2.296	430	1.330	929	3.539	75.093	30,00
Eventuals circumstàncies producció	5.594	4.944	215	2.965	238	7.120	122.018	48,75
Interinitat	599	1.554	1	365	8	1.779	22.891	9,15
Temporal persones amb discapacitat	17	12	1	0	1	27	358	0,14
Inserció	0	0	0	0	0	0	12	0,00
Relleu	16	21	0	6	0	31	290	0,12
Jubilació parcial	55	23	0	32	2	44	621	0,25
Substitució jubilació 64 anys	1	0	0	0	0	1	2	0,00
Pràctiques	76	79	0	18	2	135	1.158	0,46
Formació	2	2	0	1	1	2	107	0,04
Altres	4	23	0	1	0	26	281	0,11
<b>Total temporals</b>	<b>10.296</b>	<b>8.954</b>	<b>647</b>	<b>4.718</b>	<b>1.181</b>	<b>12.704</b>	<b>222.831</b>	<b>89,03</b>
<b>Total contractació</b>	<b>11.541</b>	<b>9.939</b>	<b>684</b>	<b>5.106</b>	<b>1.285</b>	<b>14.405</b>	<b>250.276</b>	<b>100,00</b>

ST Tarragona: Alt Camp, Baix Camp, Baix Penedès, Conca de Barberà, Priorat i Tarragonès.

(1) La distribució dels contractes per territori es fa a partir del municipi del lloc de treball.

Nota: Des de gener de 2014 l'activitat econòmica associada als contractes formalitzats per ETT correspon a la de l'empresa usuària i no a la de l'ETT, com s'havia fet fins ara.



**C.8.3. Contractes temporals segons durada del contracte (en mesos). ST Tarragona <sup>(1)</sup>**

novembre de 2018

Tipus de contracte	Total	<=1	>1 a <=3	>3 a <=6	>6 a <=12	>12 a <=18	>18 a <=24	>24	Indeterm.
Obra o servei	6.228	737	101	83	502	0	4	31	4.770
Eventuals circumstàncies producció	10.538	6.712	2.395	1.149	277	5	0	0	0
Interinitat	2.153	976	149	27	8	6	4	14	969
Temporal persones amb discapacitat	29	0	0	0	28	0	1	0	0
Inserció	0	0	0	0	0	0	0	0	0
Relleu	37	0	2	2	0	1	2	30	0
Jubilació parcial	78	1	0	2	0	2	5	60	8
Substitució jubilació 64 anys	1	0	0	0	1	0	0	0	0
Pràctiques	155	0	0	81	69	5	0	0	0
Formació	4	0	0	0	4	0	0	0	0
Altres	27	0	0	9	2	0	0	1	15
<b>Total</b>	<b>19.250</b>	<b>8.426</b>	<b>2.647</b>	<b>1.353</b>	<b>891</b>	<b>19</b>	<b>16</b>	<b>136</b>	<b>5.762</b>

ST Tarragona: Alt Camp, Baix Camp, Baix Penedès, Conca de Barberà, Priorat i Tarragonès.

(1) La distribució dels contractes per territori es fa a partir del municipi del lloc de treball.

### C.9.1. Contractes per modalitat. ST Terres de l'Ebre (1)

novembre de 2018

Tipus de contracte	Dades mensuals		Acumulats		Variacions			
	Mes actual	Mes anterior	Any actual	Any anterior	Mes anterior		Acumulat any anterior	
					Absoluta	Relativa(%)	Absoluta	Relativa(%)
<b>Contractació indefinida</b>								
Ordinari temps indefinit	238	307	2.223	2.203	-69	-22,48	20	0,91
Foment de la contractació indefinida	9	12	142	124	-3	-25,00	18	14,52
Indefinit persones amb discapacitat	1	5	34	38	-4	-80,00	-4	-10,53
Convertits en indefinits	212	301	2.708	2.088	-89	-29,57	620	29,69
<b>Total indefinits</b>	<b>460</b>	<b>625</b>	<b>5.107</b>	<b>4.453</b>	<b>-165</b>	<b>-26,40</b>	<b>654</b>	<b>14,69</b>
<b>Contractació temporal</b>								
Obra o servei	3.643	3.986	24.159	26.055	-343	-8,61	-1.896	-7,28
Eventuals circumstàncies producció	1.945	2.261	22.866	20.670	-316	-13,98	2.196	10,62
Interinitat	705	543	6.692	6.388	162	29,83	304	4,76
Temporal persones amb discapacita	4	10	80	86	-6	-60,00	-6	-6,98
Inserció	0	0	0	0	0	-	0	-
Relleu	7	8	72	64	-1	-12,50	8	12,50
Jubilació parcial	13	13	150	117	0	0,00	33	28,21
Substitució jubilació 64 anys	0	0	0	3	0	-	-3	-100,00
Pràctiques	51	70	291	256	-19	-27,14	35	13,67
Formació	1	3	30	47	-2	-66,67	-17	-36,17
Altres	3	2	34	50	1	50,00	-16	-32,00
<b>Total temporals</b>	<b>6.372</b>	<b>6.896</b>	<b>54.374</b>	<b>53.736</b>	<b>-524</b>	<b>-7,60</b>	<b>638</b>	<b>1,19</b>
<b>Total contractació</b>	<b>6.832</b>	<b>7.521</b>	<b>59.481</b>	<b>58.189</b>	<b>-689</b>	<b>-9,16</b>	<b>1.292</b>	<b>2,22</b>

ST Terres de l'Ebre: Baix Ebre, Montsià, Ribera d'Ebre i Terra Alta.

(1) La distribució dels contractes per territori es fa a partir del municipi del lloc de treball.

### C.9.2.Distribució dels contractes per modalitat, edat, sexe i sector d'activitat econòmica. ST Terres de l'Ebre (1)

novembre de 2018

Tipus de contracte	Total		Edat del treballador a l'inici del contracte				
	Total	%	<=19 anys	>19<=24	>=25<30	>=30<45	>=45 anys
<b>Contractació indefinida</b>							
Ordinari temps indefinit	238	3,48	14	22	31	107	64
Foment de la contractació indefinida	9	0,13	0	3	0	0	6
Indefinit persones amb discapacitat	1	0,01	0	0	0	1	0
Convertits en indefinits	212	3,10	6	28	36	81	61
<b>Total indefinits</b>	<b>460</b>	<b>6,73</b>	<b>20</b>	<b>53</b>	<b>67</b>	<b>189</b>	<b>131</b>
<b>Contractació temporal</b>							
Obra o servei	3.643	53,32	145	462	401	1.489	1.146
Eventuals circumstàncies producció	1.945	28,47	89	306	274	803	473
Interinitat	705	10,32	8	137	127	228	205
Temporal persones amb discapacitat	4	0,06	1	0	0	0	3
Inserció	0	0,00	0	0	0	0	0
Relleu	7	0,10	0	1	1	3	2
Jubilació parcial	13	0,19	0	0	0	0	13
Substitució jubilació 64 anys	0	0,00	0	0	0	0	0
Pràctiques	51	0,75	2	24	25	0	0
Formació	1	0,01	0	1	0	0	0
Altres	3	0,04	0	0	1	2	0
<b>Total temporals</b>	<b>6.372</b>	<b>93,27</b>	<b>245</b>	<b>931</b>	<b>829</b>	<b>2.525</b>	<b>1.842</b>
<b>Total contractació</b>	<b>6.832</b>	<b>100,00</b>	<b>265</b>	<b>984</b>	<b>896</b>	<b>2.714</b>	<b>1.973</b>

Tipus de contracte	Sexe		Sector d'activitat econòmica (CCAEE-2009)				Acumulat any	
	Homes	Dones	Agricultura	Indústria	Construcció	Serveis	Total	%
<b>Contractació indefinida</b>								
Ordinari temps indefinit	124	114	47	23	16	152	2.223	3,74
Foment de la contractació indefinida	4	5	0	0	5	4	142	0,24
Indefinit persones amb discapacitat	0	1	0	0	0	1	34	0,06
Convertits en indefinits	125	87	17	40	26	129	2.708	4,55
<b>Total indefinits</b>	<b>253</b>	<b>207</b>	<b>64</b>	<b>63</b>	<b>47</b>	<b>286</b>	<b>5.107</b>	<b>8,59</b>
<b>Contractació temporal</b>								
Obra o servei	2.690	953	1.885	335	258	1.165	24.159	40,62
Eventuals circumstàncies producció	1.013	932	407	488	46	1.004	22.866	38,44
Interinitat	164	541	2	34	2	667	6.692	11,25
Temporal persones amb discapacitat	2	2	0	1	0	3	80	0,13
Inserció	0	0	0	0	0	0	0	0,00
Relleu	6	1	0	3	0	4	72	0,12
Jubilació parcial	10	3	0	6	2	5	150	0,25
Substitució jubilació 64 anys	0	0	0	0	0	0	0	0,00
Pràctiques	20	31	0	1	1	49	291	0,49
Formació	0	1	0	0	0	1	30	0,05
Altres	1	2	0	0	0	3	34	0,06
<b>Total temporals</b>	<b>3.906</b>	<b>2.466</b>	<b>2.294</b>	<b>868</b>	<b>309</b>	<b>2.901</b>	<b>54.374</b>	<b>91,41</b>
<b>Total contractació</b>	<b>4.159</b>	<b>2.673</b>	<b>2.358</b>	<b>931</b>	<b>356</b>	<b>3.187</b>	<b>59.481</b>	<b>100,00</b>

ST Terres de l'Ebre: Baix Ebre, Montsià, Ribera d'Ebre i Terra Alta.

(1) La distribució dels contractes per territori es fa a partir del municipi del lloc de treball.

Nota: Des de gener de 2014 l'activitat econòmica associada als contractes formalitzats per ETT correspon a la de l'empresa usuària i no a la de l'ETT, com s'havia fet fins ara.

**C.9.3. Contractes temporals segons durada del contracte (en mesos). ST Terres de l'Ebre (1)**

novembre de 2018

Tipus de contracte	Total	<=1	>1 a <=3	>3 a <=6	>6 a <=12	>12 a <=18	>18 a <=24	>24	Indeterm.
Obra o servei	3.643	115	17	15	47	3	0	6	3.440
Eventuals circumstàncies producció	1.945	930	679	294	42	0	0	0	0
Interinitat	705	408	47	10	7	0	0	0	233
Temporal persones amb discapacitat	4	0	0	0	4	0	0	0	0
Inserció	0	0	0	0	0	0	0	0	0
Relleu	7	0	0	2	0	0	0	5	0
Jubilació parcial	13	0	0	1	0	0	1	11	0
Substitució jubilació 64 anys	0	0	0	0	0	0	0	0	0
Pràctiques	51	0	0	21	30	0	0	0	0
Formació	1	0	0	0	0	0	0	1	0
Altres	3	0	0	3	0	0	0	0	0
<b>Total</b>	<b>6.372</b>	<b>1.453</b>	<b>743</b>	<b>346</b>	<b>130</b>	<b>3</b>	<b>1</b>	<b>23</b>	<b>3.673</b>

ST Terres de l'Ebre: Baix Ebre, Montsià, Ribera d'Ebre i Terra Alta.

(1) La distribució dels contractes per territori es fa a partir del municipi del lloc de treball.

### C.10.1. Contractes per modalitat. ST Lleida (1)

novembre de 2018

Tipus de contracte	Dades mensuals		Acumulats		Variacions			
	Mes actual	Mes anterior	Any actual	Any anterior	Mes anterior		Acumulat any anterior	
					Absoluta	Relativa(%)	Absoluta	Relativa(%)
<b>Contractació indefinida</b>								
Ordinari temps indefinit	621	834	7.575	7.559	-213	-25,54	16	0,21
Foment de la contractació indefinida	29	42	408	372	-13	-30,95	36	9,68
Indefinit persones amb discapacitat	8	18	101	111	-10	-55,56	-10	-9,01
Convertits en indefinits	681	812	7.477	6.232	-131	-16,13	1.245	19,98
<b>Total indefinits</b>	<b>1.339</b>	<b>1.706</b>	<b>15.561</b>	<b>14.274</b>	<b>-367</b>	<b>-21,51</b>	<b>1.287</b>	<b>9,02</b>
<b>Contractació temporal</b>								
Obra o servei	4.383	5.278	81.288	86.104	-895	-16,96	-4.816	-5,59
Eventuals circumstàncies producció	3.602	4.786	43.710	43.069	-1.184	-24,74	641	1,49
Interinitat	1.179	933	9.571	9.145	246	26,37	426	4,66
Temporal persones amb discapacita	21	21	204	200	0	0,00	4	2,00
Inserció	3	5	30	33	-2	-40,00	-3	-9,09
Relleu	16	17	151	108	-1	-5,88	43	39,81
Jubilació parcial	50	32	353	272	18	56,25	81	29,78
Substitució jubilació 64 anys	0	1	10	9	-1	-100,00	1	11,11
Pràctiques	97	84	568	554	13	15,48	14	2,53
Formació	2	26	97	116	-24	-92,31	-19	-16,38
Altres	3	6	114	134	-3	-50,00	-20	-14,93
<b>Total temporals</b>	<b>9.356</b>	<b>11.189</b>	<b>136.096</b>	<b>139.744</b>	<b>-1.833</b>	<b>-16,38</b>	<b>-3.648</b>	<b>-2,61</b>
<b>Total contractació</b>	<b>10.695</b>	<b>12.895</b>	<b>151.657</b>	<b>154.018</b>	<b>-2.200</b>	<b>-17,06</b>	<b>-2.361</b>	<b>-1,53</b>

ST Lleida: Garrigues, Noguera, Pla d'Urgell, Segarra, Segrià i Urgell.

(1) La distribució dels contractes per territori es fa a partir del municipi del lloc de treball.

**C.10.2.Distribució dels contractes per modalitat, edat, sexe i sector d'activitat econòmica. ST Lleida <sup>(1)</sup>**

novembre de 2018

Tipus de contracte	Total		Edat del treballador a l'inici del contracte				
	Total	%	<=19 anys	>19<=24	>=25<30	>=30<45	>=45 anys
<b>Contractació indefinida</b>							
Ordinari temps indefinit	621	5,81	31	85	87	236	182
Foment de la contractació indefinida	29	0,27	2	6	8	0	13
Indefinit persones amb discapacitat	8	0,07	0	1	1	3	3
Convertits en indefinits	681	6,37	5	86	117	303	170
<b>Total indefinits</b>	<b>1.339</b>	<b>12,52</b>	<b>38</b>	<b>178</b>	<b>213</b>	<b>542</b>	<b>368</b>
<b>Contractació temporal</b>							
Obra o servei	4.383	40,98	155	485	501	1.818	1.424
Eventuals circumstàncies producció	3.602	33,68	249	682	553	1.241	877
Interinitat	1.179	11,02	45	192	190	463	289
Temporal persones amb discapacitat	21	0,20	0	1	1	10	9
Inserció	3	0,03	0	0	1	0	2
Relleu	16	0,15	0	2	4	4	6
Jubilació parcial	50	0,47	0	0	0	0	50
Substitució jubilació 64 anys	0	0,00	0	0	0	0	0
Pràctiques	97	0,91	5	41	51	0	0
Formació	2	0,02	1	1	0	0	0
Altres	3	0,03	0	1	1	0	1
<b>Total temporals</b>	<b>9.356</b>	<b>87,48</b>	<b>455</b>	<b>1.405</b>	<b>1.302</b>	<b>3.536</b>	<b>2.658</b>
<b>Total contractació</b>	<b>10.695</b>	<b>100,00</b>	<b>493</b>	<b>1.583</b>	<b>1.515</b>	<b>4.078</b>	<b>3.026</b>

Tipus de contracte	Sexe		Sector d'activitat econòmica (CCAIE-2009)				Acumulat any	
	Homes	Dones	Agricultura	Indústria	Construcció	Serveis	Total	%
<b>Contractació indefinida</b>								
Ordinari temps indefinit	357	264	67	66	51	437	7.575	4,99
Foment de la contractació indefinida	19	10	0	6	2	21	408	0,27
Indefinit persones amb discapacitat	6	2	1	0	1	6	101	0,07
Convertits en indefinits	369	312	40	143	65	433	7.477	4,93
<b>Total indefinits</b>	<b>751</b>	<b>588</b>	<b>108</b>	<b>215</b>	<b>119</b>	<b>897</b>	<b>15.561</b>	<b>10,26</b>
<b>Contractació temporal</b>								
Obra o servei	3.000	1.383	1.812	565	305	1.701	81.288	53,60
Eventuals circumstàncies producció	1.992	1.610	121	519	189	2.773	43.710	28,82
Interinitat	250	929	4	50	4	1.121	9.571	6,31
Temporal persones amb discapacitat	16	5	2	4	3	12	204	0,13
Inserció	2	1	0	0	0	3	30	0,02
Relleu	5	11	0	1	0	15	151	0,10
Jubilació parcial	24	26	1	17	2	30	353	0,23
Substitució jubilació 64 anys	0	0	0	0	0	0	10	0,01
Pràctiques	44	53	0	10	2	85	568	0,37
Formació	0	2	0	0	0	2	97	0,06
Altres	1	2	0	0	1	2	114	0,08
<b>Total temporals</b>	<b>5.334</b>	<b>4.022</b>	<b>1.940</b>	<b>1.166</b>	<b>506</b>	<b>5.744</b>	<b>136.096</b>	<b>89,74</b>
<b>Total contractació</b>	<b>6.085</b>	<b>4.610</b>	<b>2.048</b>	<b>1.381</b>	<b>625</b>	<b>6.641</b>	<b>151.657</b>	<b>100,00</b>

ST Lleida: Garrigues, Noguera, Pla d'Urgell, Segarra, Segrià i Urgell.

(1) La distribució dels contractes per territori es fa a partir del municipi del lloc de treball.

Nota: Des de gener de 2014 l'activitat econòmica associada als contractes formalitzats per ETT correspon a la de l'empresa usuària i no a la de l'ETT, com s'havia fet fins ara.

**C.10.3. Contractes temporals segons durada del contracte (en mesos). ST Lleida <sup>(1)</sup>**

novembre de 2018

Tipus de contracte	Total	<=1	>1 a <=3	>3 a <=6	>6 a <=12	>12 a <=18	>18 a <=24	>24	Indeterm.
Obra o servei	4.383	187	54	24	52	2	0	10	4.054
Eventuals circumstàncies producció	3.602	1.541	1.161	762	137	1	0	0	0
Interinitat	1.179	646	44	11	5	0	1	0	472
Temporal persones amb discapacitat	21	0	0	0	20	1	0	0	0
Inserció	3	0	0	2	1	0	0	0	0
Relleu	16	0	0	1	0	0	3	12	0
Jubilació parcial	50	0	0	0	2	1	4	30	13
Substitució jubilació 64 anys	0	0	0	0	0	0	0	0	0
Pràctiques	97	0	0	41	54	0	2	0	0
Formació	2	0	0	1	1	0	0	0	0
Altres	3	0	0	1	0	0	0	0	2
<b>Total</b>	<b>9.356</b>	<b>2.374</b>	<b>1.259</b>	<b>843</b>	<b>272</b>	<b>5</b>	<b>10</b>	<b>52</b>	<b>4.541</b>

ST Lleida: Garrigues, Noguera, Pla d'Urgell, Segarra, Segrià i Urgell.

(1) La distribució dels contractes per territori es fa a partir del municipi del lloc de treball.

### C.11.1. Contractes per modalitat. ST Catalunya Central (1)

novembre de 2018

Tipus de contracte	Dades mensuals		Acumulats		Variacions			
	Mes actual	Mes anterior	Any actual	Any anterior	Mes anterior		Acumulat any anterior	
					Absoluta	Relativa(%)	Absoluta	Relativa(%)
<b>Contractació indefinida</b>								
Ordinari temps indefinit	1.073	1.574	12.177	10.371	-501	-31,83	1.806	17,41
Foment de la contractació indefinida	55	88	679	723	-33	-37,50	-44	-6,09
Indefinit persones amb discapacitat	15	18	130	102	-3	-16,67	28	27,45
Convertits en indefinits	834	1.063	8.728	7.810	-229	-21,54	918	11,75
<b>Total indefinits</b>	<b>1.977</b>	<b>2.743</b>	<b>21.714</b>	<b>19.006</b>	<b>-766</b>	<b>-27,93</b>	<b>2.708</b>	<b>14,25</b>
<b>Contractació temporal</b>								
Obra o servei	4.149	5.965	52.505	53.116	-1.816	-30,44	-611	-1,15
Eventuals circumstàncies producció	5.953	7.069	58.305	54.032	-1.116	-15,79	4.273	7,91
Interinitat	1.213	1.308	14.604	14.780	-95	-7,26	-176	-1,19
Temporal persones amb discapacita	34	34	246	228	0	0,00	18	7,89
Inserció	1	1	15	25	0	0,00	-10	-40,00
Relleu	28	17	225	185	11	64,71	40	21,62
Jubilació parcial	46	31	415	352	15	48,39	63	17,90
Substitució jubilació 64 anys	1	0	5	5	1	-	0	0,00
Pràctiques	131	105	740	647	26	24,76	93	14,37
Formació	17	12	113	179	5	41,67	-66	-36,87
Altres	1	2	80	67	-1	-50,00	13	19,40
<b>Total temporals</b>	<b>11.574</b>	<b>14.544</b>	<b>127.253</b>	<b>123.616</b>	<b>-2.970</b>	<b>-20,42</b>	<b>3.637</b>	<b>2,94</b>
<b>Total contractació</b>	<b>13.551</b>	<b>17.287</b>	<b>148.967</b>	<b>142.622</b>	<b>-3.736</b>	<b>-21,61</b>	<b>6.345</b>	<b>4,45</b>

ST Catalunya Central: Anoia, Bages, Berguedà, Osona i Solsonès.

(1) La distribució dels contractes per territori es fa a partir del municipi del lloc de treball.



**C.11.2.Distribució dels contractes per modalitat, edat, sexe i sector d'activitat econòmica. ST Catalunya Central <sup>(1)</sup>**

novembre de 2018

Tipus de contracte	Total		Edat del treballador a l'inici del contracte				
	Total	%	<=19 anys	>19<=24	>=25<30	>=30<45	>=45 anys
<b>Contractació indefinida</b>							
Ordinari temps indefinit	1.073	7,92	76	147	138	455	257
Foment de la contractació indefinida	55	0,41	5	8	9	2	31
Indefinit persones amb discapacitat	15	0,11	1	1	2	3	8
Convertits en indefinits	834	6,15	26	118	136	350	204
<b>Total indefinits</b>	<b>1.977</b>	<b>14,59</b>	<b>108</b>	<b>274</b>	<b>285</b>	<b>810</b>	<b>500</b>
<b>Contractació temporal</b>							
Obra o servei	4.149	30,62	323	727	602	1.589	908
Eventuals circumstàncies producció	5.953	43,93	646	1.326	992	1.955	1.034
Interinitat	1.213	8,95	55	268	219	427	244
Temporal persones amb discapacitat	34	0,25	1	4	3	15	11
Inserció	1	0,01	0	0	0	1	0
Relleu	28	0,21	0	4	7	8	9
Jubilació parcial	46	0,34	0	0	0	0	46
Substitució jubilació 64 anys	1	0,01	0	0	0	1	0
Pràctiques	131	0,97	10	65	48	7	1
Formació	17	0,13	12	5	0	0	0
Altres	1	0,01	0	0	1	0	0
<b>Total temporals</b>	<b>11.574</b>	<b>85,41</b>	<b>1.047</b>	<b>2.399</b>	<b>1.872</b>	<b>4.003</b>	<b>2.253</b>
<b>Total contractació</b>	<b>13.551</b>	<b>100,00</b>	<b>1.155</b>	<b>2.673</b>	<b>2.157</b>	<b>4.813</b>	<b>2.753</b>

Tipus de contracte	Sexe		Sector d'activitat econòmica (CCAEE-2009)				Acumulat any	
	Homes	Dones	Agricultura	Indústria	Construcció	Serveis	Total	%
<b>Contractació indefinida</b>								
Ordinari temps indefinit	571	502	15	223	52	783	12.177	8,17
Foment de la contractació indefinida	27	28	0	11	3	41	679	0,46
Indefinit persones amb discapacitat	10	5	0	5	1	9	130	0,09
Convertits en indefinits	470	364	18	266	70	480	8.728	5,86
<b>Total indefinits</b>	<b>1.078</b>	<b>899</b>	<b>33</b>	<b>505</b>	<b>126</b>	<b>1.313</b>	<b>21.714</b>	<b>14,58</b>
<b>Contractació temporal</b>								
Obra o servei	2.357	1.792	84	1.473	229	2.363	52.505	35,25
Eventuals circumstàncies producció	2.993	2.960	41	1.271	125	4.516	58.305	39,14
Interinitat	342	871	0	130	1	1.082	14.604	9,80
Temporal persones amb discapacitat	22	12	1	6	2	25	246	0,17
Inserció	1	0	0	0	0	1	15	0,01
Relleu	9	19	0	5	0	23	225	0,15
Jubilació parcial	22	24	0	13	0	33	415	0,28
Substitució jubilació 64 anys	1	0	0	0	0	1	5	0,00
Pràctiques	57	74	0	15	4	112	740	0,50
Formació	10	7	0	15	1	1	113	0,08
Altres	1	0	0	0	0	1	80	0,05
<b>Total temporals</b>	<b>5.815</b>	<b>5.759</b>	<b>126</b>	<b>2.928</b>	<b>362</b>	<b>8.158</b>	<b>127.253</b>	<b>85,42</b>
<b>Total contractació</b>	<b>6.893</b>	<b>6.658</b>	<b>159</b>	<b>3.433</b>	<b>488</b>	<b>9.471</b>	<b>148.967</b>	<b>100,00</b>

ST Catalunya Central: Anoia, Bages, Berguedà, Osona i Solsonès.

(1) La distribució dels contractes per territori es fa a partir del municipi del lloc de treball.

Nota: Des de gener de 2014 l'activitat econòmica associada als contractes formalitzats per ETT correspon a la de l'empresa usuària i no a la de l'ETT, com s'havia fet fins ara.

**C.11.3. Contractes temporals segons durada del contracte (en mesos). ST Catalunya Central <sup>(1)</sup>**

novembre de 2018

Tipus de contracte	Total	<=1	>1 a <=3	>3 a <=6	>6 a <=12	>12 a <=18	>18 a <=24	>24	Indeterm.
Obra o servei	4.149	663	64	27	149	1	10	14	3.221
Eventuals circumstàncies producció	5.953	3.377	1.525	872	179	0	0	0	0
Interinitat	1.213	437	60	24	9	3	0	0	680
Temporal persones amb discapacitat	34	0	0	0	33	0	0	1	0
Inserció	1	0	0	1	0	0	0	0	0
Relleu	28	0	0	0	0	1	2	25	0
Jubilació parcial	46	0	0	0	0	1	1	40	4
Substitució jubilació 64 anys	1	0	0	0	1	0	0	0	0
Pràctiques	131	0	0	46	80	2	3	0	0
Formació	17	0	0	0	4	6	6	1	0
Altres	1	0	0	0	0	0	1	0	0
<b>Total</b>	<b>11.574</b>	<b>4.477</b>	<b>1.649</b>	<b>970</b>	<b>455</b>	<b>14</b>	<b>23</b>	<b>81</b>	<b>3.905</b>

ST Catalunya Central: Anoia, Bages, Berguedà, Osona i Solsonès.

(1) La distribució dels contractes per territori es fa a partir del municipi del lloc de treball.

### C.12.1. Contractes per modalitat. ST Alt Pirineu i Aran (1)

novembre de 2018

Tipus de contracte	Dades mensuals		Acumulats		Variacions			
	Mes	Mes	Any	Any	Mes anterior		Acumulat any anterior	
	actual	anterior	actual	anterior	Absoluta	Relativa(%)	Absoluta	Relativa(%)
<b>Contractació indefinida</b>								
Ordinari temps indefinit	165	178	1.661	1.458	-13	-7,30	203	13,92
Foment de la contractació indefinida	6	3	60	81	3	100,00	-21	-25,93
Indefinit persones amb discapacitat	0	0	16	12	0	-	4	33,33
Convertits en indefinits	89	100	1.122	951	-11	-11,00	171	17,98
<b>Total indefinits</b>	<b>260</b>	<b>281</b>	<b>2.859</b>	<b>2.502</b>	<b>-21</b>	<b>-7,47</b>	<b>357</b>	<b>14,27</b>
<b>Contractació temporal</b>								
Obra o servei	561	552	7.045	7.701	9	1,63	-656	-8,52
Eventuals circumstàncies producció	859	1.122	12.788	12.275	-263	-23,44	513	4,18
Interinitat	132	160	1.497	1.300	-28	-17,50	197	15,15
Temporal persones amb discapacita	0	0	19	22	0	-	-3	-13,64
Inserció	0	4	14	16	-4	-100,00	-2	-12,50
Relleu	2	2	23	14	0	0,00	9	64,29
Jubilació parcial	4	3	39	32	1	33,33	7	21,88
Substitució jubilació 64 anys	0	0	1	0	0	-	1	-
Pràctiques	52	29	94	39	23	79,31	55	141,03
Formació	3	2	15	12	1	50,00	3	25,00
Altres	0	0	4	3	0	-	1	33,33
<b>Total temporals</b>	<b>1.613</b>	<b>1.874</b>	<b>21.539</b>	<b>21.414</b>	<b>-261</b>	<b>-13,93</b>	<b>125</b>	<b>0,58</b>
<b>Total contractació</b>	<b>1.873</b>	<b>2.155</b>	<b>24.398</b>	<b>23.916</b>	<b>-282</b>	<b>-13,09</b>	<b>482</b>	<b>2,02</b>

ST Alt Pirineu i Aran: Alt Urgell, Alta Ribagorça, Cerdanya, Pallars Jussà, Pallars Sobirà i Val d'Aran.

(1) La distribució dels contractes per territori es fa a partir del municipi del lloc de treball.

**C.12.2.Distribució dels contractes per modalitat, edat, sexe i sector d'activitat econòmica. ST Alt Pirineu i Aran <sup>(1)</sup>**

novembre de 2018

Tipus de contracte	Total		Edat del treballador a l'inici del contracte				
	Total	%	<=19 anys	>19<=24	>=25<30	>=30<45	>=45 anys
<b>Contractació indefinida</b>							
Ordinari temps indefinit	165	8,81	5	16	32	78	34
Foment de la contractació indefinida	6	0,32	0	1	1	1	3
Indefinit persones amb discapacitat	0	0,00	0	0	0	0	0
Convertits en indefinits	89	4,75	8	13	10	36	22
<b>Total indefinits</b>	<b>260</b>	<b>13,88</b>	<b>13</b>	<b>30</b>	<b>43</b>	<b>115</b>	<b>59</b>
<b>Contractació temporal</b>							
Obra o servei	561	29,95	33	106	79	197	146
Eventuals circumstàncies producció	859	45,86	76	145	126	306	206
Interinitat	132	7,05	3	13	30	49	37
Temporal persones amb discapacitat	0	0,00	0	0	0	0	0
Inserció	0	0,00	0	0	0	0	0
Relleu	2	0,11	0	0	0	2	0
Jubilació parcial	4	0,21	0	0	0	0	4
Substitució jubilació 64 anys	0	0,00	0	0	0	0	0
Pràctiques	52	2,78	4	23	24	1	0
Formació	3	0,16	1	2	0	0	0
Altres	0	0,00	0	0	0	0	0
<b>Total temporals</b>	<b>1.613</b>	<b>86,12</b>	<b>117</b>	<b>289</b>	<b>259</b>	<b>555</b>	<b>393</b>
<b>Total contractació</b>	<b>1.873</b>	<b>100,00</b>	<b>130</b>	<b>319</b>	<b>302</b>	<b>670</b>	<b>452</b>

Tipus de contracte	Sexe		Sector d'activitat econòmica (CCAIE-2009)				Acumulat any	
	Homes	Dones	Agricultura	Indústria	Construcció	Serveis	Total	%
<b>Contractació indefinida</b>								
Ordinari temps indefinit	86	79	6	9	8	142	1.661	6,81
Foment de la contractació indefinida	3	3	0	0	1	5	60	0,25
Indefinit persones amb discapacitat	0	0	0	0	0	0	16	0,07
Convertits en indefinits	50	39	9	9	9	62	1.122	4,60
<b>Total indefinits</b>	<b>139</b>	<b>121</b>	<b>15</b>	<b>18</b>	<b>18</b>	<b>209</b>	<b>2.859</b>	<b>11,72</b>
<b>Contractació temporal</b>								
Obra o servei	295	266	20	61	70	410	7.045	28,88
Eventuals circumstàncies producció	433	426	26	28	56	749	12.788	52,41
Interinitat	38	94	0	2	2	128	1.497	6,14
Temporal persones amb discapacitat	0	0	0	0	0	0	19	0,08
Inserció	0	0	0	0	0	0	14	0,06
Relleu	1	1	0	0	0	2	23	0,09
Jubilació parcial	2	2	0	1	0	3	39	0,16
Substitució jubilació 64 anys	0	0	0	0	0	0	1	0,00
Pràctiques	24	28	0	0	0	52	94	0,39
Formació	0	3	0	0	0	3	15	0,06
Altres	0	0	0	0	0	0	4	0,02
<b>Total temporals</b>	<b>793</b>	<b>820</b>	<b>46</b>	<b>92</b>	<b>128</b>	<b>1.347</b>	<b>21.539</b>	<b>88,28</b>
<b>Total contractació</b>	<b>932</b>	<b>941</b>	<b>61</b>	<b>110</b>	<b>146</b>	<b>1.556</b>	<b>24.398</b>	<b>100,00</b>

ST Alt Pirineu i Aran: Alt Urgell, Alta Ribagorça, Cerdanya, Pallars Jussà, Pallars Sobirà i Val d'Aran.

(1) La distribució dels contractes per territori es fa a partir del municipi del lloc de treball.

Nota: Des de gener de 2014 l'activitat econòmica associada als contractes formalitzats per ETT correspon a la de l'empresa usuària i no a la de l'ETT, com s'havia fet fins ara.

### C.12.3. Contractes temporals segons durada del contracte (en mesos). ST Alt Pirineu i Aran <sup>(1)</sup>

novembre de 2018

Tipus de contracte	Total	<=1	>1 a <=3	>3 a <=6	>6 a <=12	>12 a <=18	>18 a <=24	>24	Indeterm.
Obra o servei	561	26	48	46	4	2	0	0	435
Eventuals circumstàncies producció	859	337	248	239	35	0	0	0	0
Interinitat	132	43	14	3	1	1	0	0	70
Temporal persones amb discapacitat	0	0	0	0	0	0	0	0	0
Inserció	0	0	0	0	0	0	0	0	0
Relleu	2	0	0	0	0	0	0	2	0
Jubilació parcial	4	0	0	0	0	0	0	3	1
Substitució jubilació 64 anys	0	0	0	0	0	0	0	0	0
Pràctiques	52	0	0	24	28	0	0	0	0
Formació	3	0	0	0	0	3	0	0	0
Altres	0	0	0	0	0	0	0	0	0
<b>Total</b>	<b>1.613</b>	<b>406</b>	<b>310</b>	<b>312</b>	<b>68</b>	<b>6</b>	<b>0</b>	<b>5</b>	<b>506</b>

ST Alt Pirineu i Aran: Alt Urgell, Alta Ribagorça, Cerdanya, Pallars Jussà, Pallars Sobirà i Val d'Aran.

(1) La distribució dels contractes per territori es fa a partir del municipi del lloc de treball.

### C.13.1. Contractes per modalitat. Espanya

novembre de 2018

Tipus de contracte <sup>1</sup>	Dades mensuals		Acumulats		Variacions			
	Mes actual	Mes anterior	Any actual	Any anterior	Mes anterior		Acumulat any anterior	
					Absoluta	Relativa(%)	Absoluta	Relativa(%)
<b>Contractació indefinida</b>								
Ordinari temps indefinit <sup>(2)</sup>	123.120	159.424	1.347.703	1.151.814	-36.304	-22,77	195.889	17,01
Indefinit persones amb discapacitat	1.030	1.270	10.889	10.075	-240	-18,90	145.260	22,83
Convertits en indefinits	73.423	81.630	781.554	636.294	-8.207	-10,05	814	8,08
<b>Total indefinits</b>	<b>197.573</b>	<b>242.324</b>	<b>2.140.146</b>	<b>1.798.183</b>	<b>-44.751</b>	<b>-18,47</b>	<b>341.963</b>	<b>19,02</b>
<b>Contractació temporal</b>								
Obra o servei	680.825	864.028	7.633.611	7.646.526	-183.203	-21,20	-12.915	-0,17
Eventuals circumstàncies producció	818.839	954.574	9.053.064	8.665.829	-135.735	-14,22	387.235	4,47
Interinitat	138.857	150.281	1.449.009	1.443.013	-11.424	-7,60	5.996	0,42
Temporals persones amb discapacitat	2.407	2.405	23.689	23.485	2	0,08	204	0,87
Relleu	1.704	1.906	16.907	14.433	-202	-10,60	2.474	17,14
Jubilació parcial	3.658	3.744	33.355	28.660	-86	-2,30	4.695	16,38
Substitució jubilació 64 anys	61	59	576	699	2	3,39	-123	-17,60
Pràctiques	8.343	11.185	101.562	96.982	-2.842	-25,41	4.580	4,72
Formació	8.165	4.636	48.008	43.787	3.529	76,12	4.221	9,64
Altres <sup>(3)</sup>	6.740	8.311	82.123	87.690	-1.571	-18,90	-5.567	-6,35
<b>Total temporals</b>	<b>1.669.599</b>	<b>2.001.129</b>	<b>18.441.904</b>	<b>18.051.104</b>	<b>-331.530</b>	<b>-16,57</b>	<b>390.800</b>	<b>2,16</b>
<b>Total contractació</b>	<b>1.867.172</b>	<b>2.243.453</b>	<b>20.582.050</b>	<b>19.849.287</b>	<b>-376.281</b>	<b>-16,77</b>	<b>732.763</b>	<b>3,69</b>

(1) Des de gener de 2013, el Servicio Público de Empleo Estatal publica únicament les modalitats de contracte que es detallen en la taula.

(2) Des de l'1 de gener de 2007 inclou contractes bonificats. Fins a desembre de 2006 no els inclouïa, de manera que els contractes bonificats quedaven comptabilitzats dins de l'epígraf de foment a la contractació indefinida.

(3) Des de l'1 d'agost de 2006 inclou els contractes d'Inserció

Font: Servicio Público de Empleo Estatal

### C.13.2. Contractes per tipus. Espanya

novembre de 2018

Tipus de contracte	Dades mensuals		Acumulats		Variacions			
	Mes actual	Mes anterior	Any actual	Any anterior	Mes anterior		Acumulat any anterior	
					Absoluta	Relativa(%)	Absoluta	Relativa(%)
<b>Indefinits</b>	<b>197.573</b>	<b>242.324</b>	<b>2.140.146</b>	<b>1.798.183</b>	<b>-44.751</b>	<b>-18,47</b>	<b>341.963</b>	<b>19,02</b>
<b>Temporals</b>	<b>1.669.599</b>	<b>2.001.129</b>	<b>18.441.904</b>	<b>18.051.104</b>	<b>-331.530</b>	<b>-16,57</b>	<b>390.800</b>	<b>2,16</b>
<b>Total contractació</b>	<b>1.867.172</b>	<b>2.243.453</b>	<b>20.582.050</b>	<b>19.849.287</b>	<b>-376.281</b>	<b>-16,77</b>	<b>732.763</b>	<b>3,69</b>

### C.13.3. Contractes per tipus. Espanya sense Catalunya

novembre de 2018

Tipus de contracte	Dades mensuals		Acumulats		Variacions			
	Mes actual	Mes anterior	Any actual	Any anterior	Mes anterior		Acumulat any anterior	
					Absoluta	Relativa(%)	Absoluta	Relativa(%)
<b>Indefinits</b>	<b>158.281</b>	<b>192.374</b>	<b>1.705.670</b>	<b>1.412.945</b>	<b>-34.093</b>	<b>-17,72</b>	<b>292.725</b>	<b>20,72</b>
<b>Temporals</b>	<b>1.427.805</b>	<b>1.719.313</b>	<b>15.772.155</b>	<b>15.468.641</b>	<b>-291.508</b>	<b>-16,95</b>	<b>303.514</b>	<b>1,96</b>
<b>Total contractació</b>	<b>1.586.086</b>	<b>1.911.687</b>	<b>17.477.825</b>	<b>16.881.586</b>	<b>-325.601</b>	<b>-17,03</b>	<b>596.239</b>	<b>3,53</b>

**C.13.4. Evolució mensual dels contractes registrats (2015-2018). Espanya**

novembre de 2018

Any/mes	Mes					Acumulat any				
	Total	Indefinit <sup>(1)</sup>	%Total	Temporal	%Total	Total	Indefinit <sup>(1)</sup>	%Total	Temporal	%Total
<b>2015</b>										
Gener	1.367.795	120.239	8,79	1.247.556	91,21	1.367.795	120.239	8,79	1.247.556	91,21
Febrer	1.226.950	120.281	9,80	1.106.669	90,20	2.594.745	240.520	9,27	2.354.225	90,73
Març	1.441.775	144.291	10,01	1.297.484	89,99	4.036.520	384.811	9,53	3.651.709	90,47
Abril	1.440.381	123.459	8,57	1.316.922	91,43	5.476.901	508.270	9,28	4.968.631	90,72
Maig	1.573.293	124.605	7,92	1.448.688	92,08	7.050.194	632.875	8,98	6.417.319	91,02
Juny	1.726.117	126.856	7,35	1.599.261	92,65	8.776.311	759.731	8,66	8.016.580	91,34
Juliol	1.795.713	123.839	6,90	1.671.874	93,10	10.572.024	883.570	8,36	9.688.454	91,64
Agost	1.248.146	80.290	6,43	1.167.856	93,57	11.820.170	963.860	8,15	10.856.310	91,85
Setembre	1.795.742	152.928	8,52	1.642.814	91,48	13.615.912	1.116.788	8,20	12.499.124	91,80
Octubre	1.760.610	151.652	8,61	1.608.958	91,39	15.376.522	1.268.440	8,25	14.108.082	91,75
<b>Novembre</b>	<b>1.604.843</b>	<b>132.867</b>	<b>8,28</b>	<b>1.471.976</b>	<b>91,72</b>	<b>16.981.365</b>	<b>1.401.307</b>	<b>8,25</b>	<b>15.580.058</b>	<b>91,75</b>
Desembre	1.594.915	107.858	6,76	1.487.057	93,24	18.576.280	1.509.165	8,12	17.067.115	91,88
<b>2016</b>										
Gener	1.396.929	125.612	8,99	1.271.317	91,01	1.396.929	125.612	8,99	1.271.317	91,01
Febrer	1.377.480	139.364	10,12	1.238.116	89,88	2.774.409	264.976	9,55	2.509.433	90,45
Març	1.508.881	150.726	9,99	1.358.155	90,01	4.283.290	415.702	9,71	3.867.588	90,29
Abril	1.541.729	145.896	9,46	1.395.833	90,54	5.825.019	561.598	9,64	5.263.421	90,36
Maig	1.748.449	145.760	8,34	1.602.689	91,66	7.573.468	707.358	9,34	6.866.110	90,66
Juny	1.920.340	148.395	7,73	1.771.945	92,27	9.493.808	855.753	9,01	8.638.055	90,99
Juliol	1.816.271	137.390	7,56	1.678.881	92,44	11.310.079	993.143	8,78	10.316.936	91,22
Agost	1.451.789	105.129	7,24	1.346.660	92,76	12.761.868	1.098.272	8,61	11.663.596	91,39
Setembre	1.907.000	171.012	8,97	1.735.988	91,03	14.668.868	1.269.284	8,65	13.399.584	91,35
Octubre	1.867.360	166.830	8,93	1.700.530	91,07	16.536.228	1.436.114	8,68	15.100.114	91,32
<b>Novembre</b>	<b>1.743.708</b>	<b>154.854</b>	<b>8,88</b>	<b>1.588.854</b>	<b>91,12</b>	<b>18.279.936</b>	<b>1.590.968</b>	<b>8,70</b>	<b>16.688.968</b>	<b>91,30</b>
Desembre	1.699.018	122.294	7,20	1.576.724	92,80	19.978.954	1.713.262	8,58	18.265.692	91,42
<b>2017</b>										
Gener	1.633.592	150.162	9,19	1.483.430	90,81	1.633.592	150.162	9,19	1.483.430	90,81
Febrer	1.452.528	151.072	10,40	1.301.456	89,60	3.086.120	301.234	9,76	2.784.886	90,24
Març	1.732.773	178.428	10,30	1.554.345	89,70	4.818.893	479.662	9,95	4.339.231	90,05
Abril	1.604.476	151.448	9,44	1.453.028	90,56	6.423.369	631.110	9,83	5.792.259	90,17
Maig	2.027.569	167.267	8,25	1.860.302	91,75	8.450.938	798.377	9,45	7.652.561	90,55
Juny	2.089.520	166.462	7,97	1.923.058	92,03	10.540.458	964.839	9,15	9.575.619	90,85
Juliol	1.928.639	151.998	7,88	1.776.641	92,12	12.469.097	1.116.837	8,96	11.352.260	91,04
Agost	1.536.400	115.382	7,51	1.421.018	92,49	14.005.497	1.232.219	8,80	12.773.278	91,20
Setembre	1.993.267	192.690	9,67	1.800.577	90,33	15.998.764	1.424.909	8,91	14.573.855	91,09
Octubre	2.032.184	202.542	9,97	1.829.642	90,03	18.030.948	1.627.451	9,03	16.403.497	90,97
<b>Novembre</b>	<b>1.818.339</b>	<b>170.732</b>	<b>9,39</b>	<b>1.647.607</b>	<b>90,61</b>	<b>19.849.287</b>	<b>1.798.183</b>	<b>9,06</b>	<b>18.051.104</b>	<b>90,94</b>
Desembre	1.652.016	131.067	7,93	1.520.949	92,07	21.501.303	1.929.250	8,97	19.572.053	91,03
<b>2018</b>										
Gener	1.749.911	172.953	9,88	1.576.958	90,12	1.749.911	172.953	9,88	1.576.958	90,12
Febrer	1.546.402	174.287	11,27	1.372.115	88,73	3.296.313	347.240	10,53	2.949.073	89,47
Març	1.646.846	193.448	11,75	1.453.398	88,25	4.943.159	540.688	10,94	4.402.471	89,06
Abril	1.772.557	189.671	10,70	1.582.886	89,30	6.715.716	730.359	10,88	5.985.357	89,12
Maig	2.058.400	200.078	9,72	1.858.322	90,28	8.774.116	930.437	10,60	7.843.679	89,40
Juny	2.055.762	192.972	9,39	1.862.790	90,61	10.829.878	1.123.409	10,37	9.706.469	89,63
Juliol	2.086.655	190.151	9,11	1.896.504	90,89	12.916.533	1.313.560	10,17	11.602.973	89,83
Agost	1.602.495	153.921	9,61	1.448.574	90,39	14.519.028	1.467.481	10,11	13.051.547	89,89
Setembre	1.952.397	232.768	11,92	1.719.629	88,08	16.471.425	1.700.249	10,32	14.771.176	89,68
Octubre	2.243.453	242.324	10,80	2.001.129	89,20	18.714.878	1.942.573	10,38	16.772.305	89,62
<b>Novembre</b>	<b>1.867.172</b>	<b>197.573</b>	<b>10,58</b>	<b>1.669.599</b>	<b>89,42</b>	<b>20.582.050</b>	<b>2.140.146</b>	<b>10,40</b>	<b>18.441.904</b>	<b>89,60</b>
Desembre										

(1) Inclou els contractes convertits en indefinits.

Font: Servicio Público de Empleo Estatal.

**C.13.5. Evolució mensual dels contractes registrats (2015-2018). Espanya sense Catalunya**

novembre de 2018

Any/mes	Mes					Acumulat any				
	Total	Indefinit <sup>(1)</sup>	%Total	Temporal	%Total	Total	Indefinit <sup>(1)</sup>	%Total	Temporal	%Total
<b>2015</b>										
Gener	1.162.043	94.216	8,11	1.067.827	91,89	1.162.043	94.216	8,11	1.067.827	91,89
Febrer	1.042.149	94.007	9,02	948.142	90,98	2.204.192	188.223	8,54	2.015.969	91,46
Març	1.223.176	112.271	9,18	1.110.905	90,82	3.427.368	300.494	8,77	3.126.874	91,23
Abril	1.230.874	96.737	7,86	1.134.137	92,14	4.658.242	397.231	8,53	4.261.011	91,47
Maig	1.344.705	98.177	7,30	1.246.528	92,70	6.002.947	495.408	8,25	5.507.539	91,75
Juny	1.464.435	100.263	6,85	1.364.172	93,15	7.467.382	595.671	7,98	6.871.711	92,02
Juliol	1.505.213	95.807	6,37	1.409.406	93,63	8.972.595	691.478	7,71	8.281.117	92,29
Agost	1.068.895	64.521	6,04	1.004.374	93,96	10.041.490	755.999	7,53	9.285.491	92,47
Setembre	1.548.584	120.203	7,76	1.428.381	92,24	11.590.074	876.202	7,56	10.713.872	92,44
Octubre	1.503.259	118.770	7,90	1.384.489	92,10	13.093.333	994.972	7,60	12.098.361	92,40
<b>Novembre</b>	<b>1.371.864</b>	<b>104.223</b>	<b>7,60</b>	<b>1.267.641</b>	<b>92,40</b>	<b>14.465.197</b>	<b>1.099.195</b>	<b>7,60</b>	<b>13.366.002</b>	<b>92,40</b>
Desembre	1.379.268	84.437	6,12	1.294.831	93,88	15.844.465	1.183.632	7,47	14.660.833	92,53
<b>2016</b>										
Gener	1.194.035	98.052	8,21	1.095.983	91,79	1.194.035	98.052	8,21	1.095.983	91,79
Febrer	1.162.087	108.814	9,36	1.053.273	90,64	2.356.122	206.866	8,78	2.149.256	91,22
Març	1.281.068	117.616	9,18	1.163.452	90,82	3.637.190	324.482	8,92	3.312.708	91,08
Abril	1.308.788	113.886	8,70	1.194.902	91,30	4.945.978	438.368	8,86	4.507.610	91,14
Maig	1.487.878	113.269	7,61	1.374.609	92,39	6.433.856	551.637	8,57	5.882.219	91,43
Juny	1.623.449	114.795	7,07	1.508.654	92,93	8.057.305	666.432	8,27	7.390.873	91,73
Juliol	1.515.419	106.176	7,01	1.409.243	92,99	9.572.724	772.608	8,07	8.800.116	91,93
Agost	1.242.701	84.299	6,78	1.158.402	93,22	10.815.425	856.907	7,92	9.958.518	92,08
Setembre	1.625.068	132.041	8,13	1.493.027	91,87	12.440.493	988.948	7,95	11.451.545	92,05
Octubre	1.599.918	130.678	8,17	1.469.240	91,83	14.040.411	1.119.626	7,97	12.920.785	92,03
<b>Novembre</b>	<b>1.477.818</b>	<b>121.621</b>	<b>8,23</b>	<b>1.356.197</b>	<b>91,77</b>	<b>15.518.229</b>	<b>1.241.247</b>	<b>8,00</b>	<b>14.276.982</b>	<b>92,00</b>
Desembre	1.474.167	95.981	6,51	1.378.186	93,49	16.992.396	1.337.228	7,87	15.655.168	92,13
<b>2017</b>										
Gener	1.407.002	117.939	8,38	1.289.063	91,62	1.407.002	117.939	8,38	1.289.063	91,62
Febrer	1.230.159	118.158	9,61	1.112.001	90,39	2.637.161	236.097	8,95	2.401.064	91,05
Març	1.470.152	140.142	9,53	1.330.010	90,47	4.107.313	376.239	9,16	3.731.074	90,84
Abril	1.362.656	117.414	8,62	1.245.242	91,38	5.469.969	493.653	9,02	4.976.316	90,98
Maig	1.732.427	130.730	7,55	1.601.697	92,45	7.202.396	624.383	8,67	6.578.013	91,33
Juny	1.764.388	130.069	7,37	1.634.319	92,63	8.966.784	754.452	8,41	8.212.332	91,59
Juliol	1.613.412	117.743	7,30	1.495.669	92,70	10.580.196	872.195	8,24	9.708.001	91,76
Agost	1.316.516	92.801	7,05	1.223.715	92,95	11.896.712	964.996	8,11	10.931.716	91,89
Setembre	1.700.806	150.434	8,84	1.550.372	91,16	13.597.518	1.115.430	8,20	12.482.088	91,80
Octubre	1.734.335	161.504	9,31	1.572.831	90,69	15.331.853	1.276.934	8,33	14.054.919	91,67
<b>Novembre</b>	<b>1.549.733</b>	<b>136.011</b>	<b>8,78</b>	<b>1.413.722</b>	<b>91,22</b>	<b>16.881.586</b>	<b>1.412.945</b>	<b>8,37</b>	<b>15.468.641</b>	<b>91,63</b>
Desembre	1.432.558	104.766	7,31	1.327.792	92,69	18.314.144	1.517.711	8,29	16.796.433	91,71
<b>2018</b>										
Gener	1.487.285	136.722	9,19	1.350.563	90,81	1.487.285	136.722	9,19	1.350.563	90,81
Febrer	1.305.310	137.260	10,52	1.168.050	89,48	2.792.595	273.982	9,81	2.518.613	90,19
Març	1.382.544	152.154	11,01	1.230.390	88,99	4.175.139	426.136	10,21	3.749.003	89,79
Abril	1.515.943	151.751	10,01	1.364.192	89,99	5.691.082	577.887	10,15	5.113.195	89,85
Maig	1.754.595	159.895	9,11	1.594.700	90,89	7.445.677	737.782	9,91	6.707.895	90,09
Juny	1.732.827	152.493	8,80	1.580.334	91,20	9.178.504	890.275	9,70	8.288.229	90,30
Juliol	1.758.688	150.594	8,56	1.608.094	91,44	10.937.192	1.040.869	9,52	9.896.323	90,48
Agost	1.369.668	126.718	9,25	1.242.950	90,75	12.306.860	1.167.587	9,49	11.139.273	90,51
Setembre	1.673.192	187.428	11,20	1.485.764	88,80	13.980.052	1.355.015	9,69	12.625.037	90,31
Octubre	1.911.687	192.374	10,06	1.719.313	89,94	15.891.739	1.547.389	9,74	14.344.350	90,26
<b>Novembre</b>	<b>1.586.086</b>	<b>158.281</b>	<b>9,98</b>	<b>1.427.805</b>	<b>90,02</b>	<b>17.477.825</b>	<b>1.705.670</b>	<b>9,76</b>	<b>15.772.155</b>	<b>90,24</b>
Desembre										

(1) Inclou els contractes convertits en indefinits.



### C.13.6. Distribució dels contractes per comunitats autònomes. Espanya (1)

novembre de 2018

Comunitat autònoma	Mes					Acumulat any				
	Total	Indefinit (2)	%Total	Temporal	%Total	Total	Indefinit (2)	%Total	Temporal	%Total
Andalusia	433.310	23.388	5,40	409.922	94,60	4.594.278	245.412	5,34	4.348.866	94,66
Aragó	48.199	5.379	11,16	42.820	88,84	598.808	61.298	10,24	537.510	89,76
Astúries	30.356	2.680	8,83	27.676	91,17	345.821	30.612	8,85	315.209	91,15
Balears	34.438	6.014	17,46	28.424	82,54	506.761	87.902	17,35	418.859	82,65
Canàries	77.002	11.757	15,27	65.245	84,73	797.630	109.028	13,67	688.602	86,33
Cantàbria	18.674	1.574	8,43	17.100	91,57	240.418	17.973	7,48	222.445	92,52
Castella i Lleó	74.655	7.288	9,76	67.367	90,24	907.947	82.863	9,13	825.084	90,87
Castella - la Manxa	75.323	5.661	7,52	69.662	92,48	895.851	71.685	8,00	824.166	92,00
Catalunya	281.086	39.292	13,98	241.794	86,02	3.104.225	434.476	14,00	2.669.749	86,00
Com. Valenciana	188.047	21.079	11,21	166.968	88,79	1.949.107	214.721	11,02	1.734.386	88,98
Extremadura	55.776	2.622	4,70	53.154	95,30	613.149	25.330	4,13	587.819	95,87
Galícia	84.427	8.074	9,56	76.353	90,44	1.009.875	92.369	9,15	917.506	90,85
Madrid	243.155	43.364	17,83	199.791	82,17	2.523.178	456.748	18,10	2.066.430	81,90
Múrcia	91.041	8.423	9,25	82.618	90,75	998.417	85.613	8,57	912.804	91,43
Navarra	31.441	2.163	6,88	29.278	93,12	358.721	24.180	6,74	334.541	93,26
País Basc	84.489	7.190	8,51	77.299	91,49	927.312	82.430	8,89	844.882	91,11
La Rioja	11.864	1.041	8,77	10.823	91,23	164.075	12.452	7,59	151.623	92,41
Ceuta i Melilla	3.270	483	14,77	2.787	85,23	37.441	4.217	11,26	33.224	88,74
Fora d'Espanya	619	101	16,32	518	83,68	9.036	837	9,26	8.199	90,74
<b>Espanya</b>	<b>1.867.172</b>	<b>197.573</b>	<b>10,58</b>	<b>1.669.599</b>	<b>89,42</b>	<b>20.582.050</b>	<b>2.140.146</b>	<b>10,40</b>	<b>18.441.904</b>	<b>89,60</b>
Espanya sense Catalunya	1.586.086	158.281	9,98	1.427.805	90,02	17.477.825	1.705.670	9,76	15.772.155	90,24

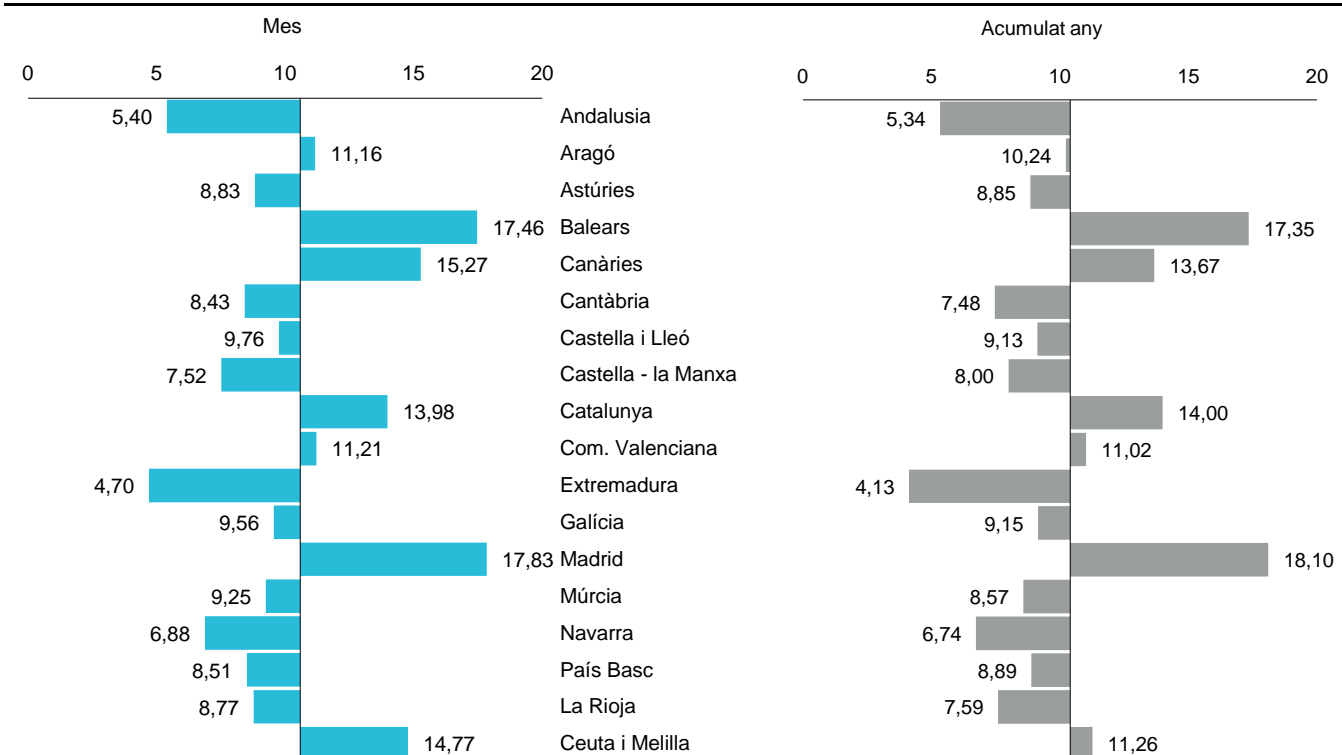
(1) La distribució dels contractes per comunitats autònomes es fa a partir del municipi del lloc de treball.

(2) Inclou els contractes convertits en indefinits

Font: Servicio Público de Empleo Estatal.

### G.C.5. Pes, en percentatge, dels contractes indefinits sobre el total de contractes registrats per comunitat autònoma. Mes i acumulat any. Espanya (1)

novembre de 2018



(1) L'eix de categories (x) es creua en el valor d'Espanya.

## Notes metodològiques de contractació

### Font de les dades

El contracte de treball és un acord entre empresari i treballador, mitjançant el qual el treballador s'obliga a desenvolupar serveis per compte de l'empresari i sota la seva direcció, a canvi d'una retribució.

L'article 8.1 de l'Estatut dels treballadors (en endavant, ET) disposa que el contracte de treball es pot formalitzar per escrit o de paraula. Legalment, determinades modalitats de contractes s'han de formalitzar obligatòriament per escrit.

Els empresaris, segons l'article 8.3 de l'ET, estan obligats a comunicar el contingut dels contractes de treball, siguin o no concertats per escrit i les seves pròrrogues en l'oficina pública d'ocupació en el termini de 10 dies a comptar des de la seva concertació. A Catalunya, les oficines de registre i comunicació són les oficines de treball de la Generalitat (OT).

Aquesta publicació explota informació estadística introduïda en la base de dades durant el mes en qüestió independentment de quan es van comunicar els contractes. Per tant, pot incloure contractacions comunicades amb anterioritat al mes de referència de la publicació que no es van poder introduir en la base de dades per motius diversos.

El mes de gener de 2003 es va produir un canvi metodològic. A partir d'aquesta data no es comptabilitzen els contractes registrats a les Oficines de Treball sinó els contractes amb lloc de treball a Catalunya, independentment de la comunitat autònoma en què s'hagin registrat. La ubicació territorial es fa a partir del municipi del lloc de treball.

Des de gener de 2014 l'activitat econòmica associada als contractes formalitzats per ETT correspon a la de l'empresa usuària i no a la de l'ETT, com s'havia fet fins ara.

### Modalitats de contractació

La normativa vigent ofereix un ventall de modalitats de contractació, les quals poden ser incentivades o no. Els objectius d'aquest ampli ventall són múltiples com, per exemple, potenciar la contractació indefinida, afavorir la inserció laboral de determinats col·lectius, aconseguir la formació teoricopràctica dels joves, donar resposta a necessitats i característiques de l'activitat productiva, o fer compatibles les necessitats personals, formatives i professionals dels treballadors amb les exigències d'adaptabilitat de les empreses.

En la publicació, classifiquem les modalitats de contractes en dos grans grups: indefinits i temporals.

En el grup de **CONTRACTES INDEFINITS** hi distingim:

**Indefinit ordinari:** El concertat sense establir límits de temps a la prestació de serveis amb jornada a temps complet, parcial o fix discontinu, que no s'acull a cap incentiu. (RDL 1/95 i Llei 12/2001, modificació per RDL 3/12).

**Indefinit de foment d'ocupació:** Contracte de durada indefinida i jornada completa, parcial o fix discontinu, orientat a incentivar la contractació de treballadors desocupats. (Llei 12/2001, Llei 43/2006, Llei 35/2010, RDL 10/2011 i RDL 1/2011). Inclou contractes bonificats i/o de foment (contractes la indemnització dels quals és de 33 dies de salari per any treballat en cas d'acomiadament improcedent o de 20 dies de salari per any treballat en cas d'acomiadament per causes econòmiques)

**Indefinit persones amb discapacitat:** Contracte de durada indefinida dirigit a la integració laboral de treballadors amb discapacitat i que pot ser de jornada completa o a temps parcial. ( RD 1451/1983, modificació per RD 4/1999, Llei 12/2001 i Llei 43/2006).

## **Contractes convertits en indefinits:**

Sota aquest concepte s'indiquen els contractes per temps determinat que, a l'empara de la normativa en vigor, són transformats en indefinits a temps complert o parcial inclòs els fixes discontinus.

Els contractes susceptibles de ser convertits en indefinits són:

- . Contracte d'obra o servei
- . Contracte d'eventuals per circumstàncies de la producció
- . Contracte d'interinitat
- . Contracte temporal d'inserció
- . Contracte temporal minusvàlids
- . Contracte de substitució per jubilació als 64 anys
- . Contracte en pràctiques
- . Contracte de relleu
- . Contracte de formació
- . Altres contractes

En el grup de **CONTRACTES TEMPORALS**, hi distingim:

**Obra o servei:** Són els concertats per a la realització d'obres o serveis determinats en l'activitat de l'empresa, en jornada completa o parcial, i de durada temporal. ( art. 15 de l'Estatut dels treballadors, RD 2720/1998, Llei 12/2001, Llei 35/2010 i Llei 3/2012).

**Eventual per circumstàncies de la producció:** Contractes de durada temporal, en jornada completa o parcial, per atendre les exigències circumstancials del mercat. ( art. 15 de l'Estatut dels Treballadors, Llei 35/2010 i Llei 3/2012).

**Interinitat:** Contracte de durada temporal per substituir a un treballador amb dret a reserva de lloc, en jornada completa o parcial (art. 15 de l'Estatut dels treballadors , RDL 11/1998, RD 2720/98 , Llei 39/1999, Llei 12/2001, Llei 45/2002 i Llei orgànica 3/2007).

**Temporal persones amb discapacitat:** Contracte temporal de dotze mesos a tres anys, amb jornada completa o parcial, per a persones amb discapacitat. (RD 1451/1983 i Llei 43/2006).

**Inserció:** Contracte temporal de foment de l'ocupació adreçat a treballadors aturats en situació d'exclusió social, víctimes de violència de gènere, domèstica o víctimes del terrorisme (Llei 44/2007).

**Relleu:** Contracte de durada indefinida o fins a la jubilació del treballador al qual substitueix per jubilació parcial, amb jornada parcial o completa (Llei 14/2000 i Llei 3/2012).

**Jubilació parcial:** Contracte de durada determinada i jornada parcial, complementari del de Relleu, que se signa amb el treballador que es jubila parcialment (Llei 12/2001 i Llei 40/2007).

**Contracte de substitució per jubilació als 64 anys:** Per a treballadors desocupats que substitueixin a altres treballadors que anticipen l'edat de jubilació en un any (RD 1194/1985, Llei 14/2000, Llei 12/2001, Llei 27/2011 i Llei 3/2012).

**Contracte en pràctiques:** Destinats a completar la formació de treballadors amb títols universitaris o de formació professional. Són contractes de durada temporal, amb jornada a temps parcial o completa, indistintament (art. 11 de l'Estatut dels treballadors, RD 488/1998, Llei 35/2010 i Llei 3/2012).

**Contracte per a la formació:** Destinat als joves de 16 a 24 anys (fins el 31 de Desembre de 2013, que la taxa d'atur sigui inferior al 15%, es pot celebrar amb treballadors de fins a 30 anys) o majors inclosos en algun dels col·lectius detallats a l'article primer de la Llei 12/2001 o en el RDL 3/12, per a l'adquisició per part del treballador de la qualificació necessària per al desenvolupament d'un ofici o lloc de treball concret (art. 11 de l'Estatut dels treballadors, Llei 3/2012 i RD 1529/2012).

**Altres contractes:** Són els registrats que corresponen a modalitats no especificades anteriorment i/o pertanyen a règims especials de contractació, com ara els d'artistes, mercantils, etc .

S'inclouen també els contractes que, sent o presentant-se segons les modalitats existents, pateixen d'algun defecte formal o incompleixen algun requisit bàsic en el moment de la seva introducció a la base de dades, romanent en aquest apartat estadísticament encara que amb posterioritat haguessin estat resolts els seus defectes formals.

### **Variables de tabulació**

Les variables de tabulació són:

- . modalitat del contracte segons criteris donats a l'apartat precedent
- . edat del treballador a l'inici del contracte
- . sexe
- . sector d'activitat econòmica de l'empresa contractant, segons la Classificació catalana d'activitats econòmiques (Adaptació de la CNAE-93 al CCAE-2009, fins a desembre 2008; CCAE-2009 des de gener 2009)
- . àmbit territorial provincial, a partir del municipi del lloc de treball
- . àmbit territorial comarcal, a partir del codi INE del municipi on està situat el lloc de treball contractat
- . serveis territorials, a partir del codi INE del municipi del lloc de treball.
- . durada del contracte en mesos, per als contractes temporals o de durada determinada.