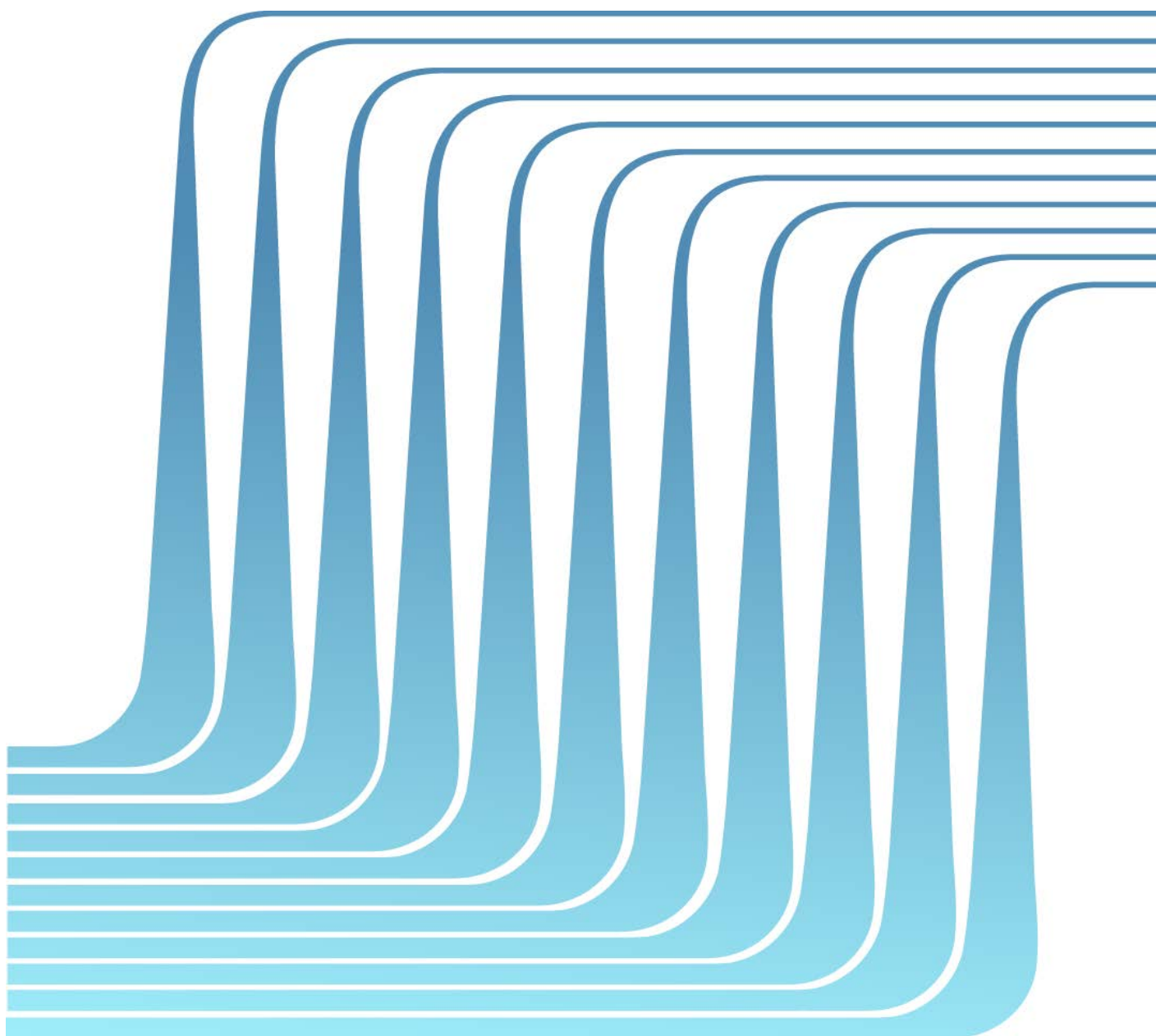

Observatori del Treball i Model Productiu

observatoritreball.gencat.cat

Data d'actualització: 18/04/2017



© Generalitat de Catalunya
Departament de Treball, Afers Socials i Famílies
Observatori del Treball i Model Productiu

c/ Sepúlveda, 148-150
08011 Barcelona
observatoritreball.gencat.cat
Barcelona, abril de 2017

ISSN: 2339-6059
Dipòsit legal: B.11373-2013



Els continguts d'aquesta obra estan subjectes a una llicència de Reconeixement-No comercial-Sense obres derivades 3.0 de Creative commons. Se'n permet la reproducció, distribució i comunicació pública sempre que se'n citi l'autor i no se'n faci un ús comercial. La llicència completa es pot consultar a:

creativecommons.org/licenses/by-nc-nd/3.0/es/legalcode.ca

Estadística d'ofertes de llocs de treball

1. Resum de les ofertes amb nous llocs de treball

1.1 Ofertes i llocs de treball oferts per demarcació territorial del lloc de treball	4
1.2 Evolució anual de les ofertes i dels llocs de treball oferts per demarcació territorial del lloc de treball	4
1.3 Evolució mensual dels llocs de treball oferts	5

2. Perfil dels nous llocs ofertats

2.1 Llocs de treball oferts per requeriments de l'empresa	7
2.2 Llocs de treball oferts per característiques del lloc	8
2.3 Les ocupacions més ofertes en el mes	9
2.4 Les ocupacions més ofertes durant l'any	10
2.5 Llocs de treball oferts per divisió econòmica de l'empresa ofertant	11
2.6 Llocs de treball oferts per ocupació	13
2.7 Llocs de treball oferts per ocupació i sector econòmic de l'empresa ofertant. Acumulat de l'any	14
2.8 Llocs de treball oferts per divisió econòmica de l'empresa ofertant i gran grup d'ocupació. Acumulat de l'any	15

3. Perfil dels nous llocs ofertats per territori

Barcelona

3.1 Evolució del nombre de llocs de treball oferts	18
3.2 Llocs de treball oferts per requeriments de l'empresa	19
3.3 Llocs de treball oferts per característiques del lloc	19

Girona

3.4 Evolució del nombre de llocs de treball oferts	20
3.5 Llocs de treball oferts per requeriments de l'empresa	21
3.6 Llocs de treball oferts per característiques del lloc	21

Lleida

3.7 Evolució del nombre de llocs de treball oferts	22
3.8 Llocs de treball oferts per requeriments de l'empresa	23
3.9 Llocs de treball oferts per característiques del lloc	23

Tarragona

3.10 Evolució del nombre de llocs de treball oferts	24
3.11 Llocs de treball oferts per requeriments de l'empresa	25
3.12 Llocs de treball oferts per característiques del lloc	25

Comarques i Aran

3.13 Llocs de treball oferts per comarca del lloc de treball	26
--	----

4. Ofertes actives al portal d'Internet Feina Activa

4.1 Ofertes publicades al portal d'Internet Feina Activa i actives a dia 1 del mes, per origen	28
4.2 Llocs de treball publicats al portal d'Internet Feina Activa i actius a dia 1 del mes, per origen	29

Notes metodològiques

30

1. Resum de les ofertes amb nous llocs de treball

Dades del mes de març de 2017

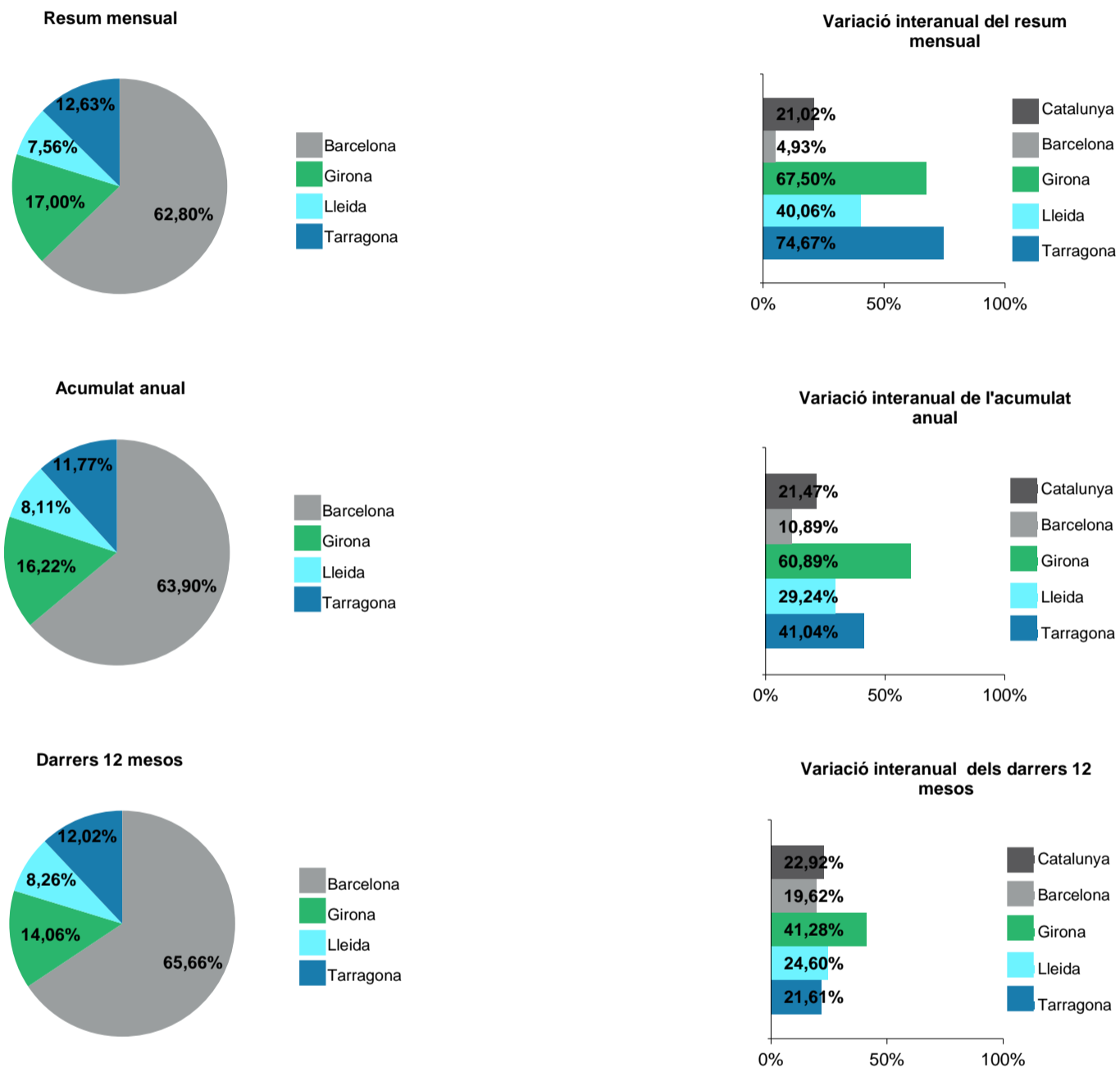
Des de novembre de 2014, les ofertes registrades a les oficines dels serveis públics d'ocupació amb lloc de treball a Catalunya també inclouen les ofertes registrades per les empreses al portal d'Internet Feina Activa.

1.1 Ofertes i llocs de treball oferts per demarcació territorial del lloc de treball

març de 2017

	RESUM MENSUAL			ACUMULAT ANUAL		DARRERS 12 MESOS	
	Valor	Variació intermensual	Variació interanual	Valor	Variació interanual	Valor	Variació interanual
OFERTES							
Barcelona	2.277	12,00%	44,76%	6.394	29,15%	22.739	25,53%
Girona	746	43,19%	71,10%	1.806	50,63%	5.858	38,49%
Lleida	359	11,15%	41,34%	975	27,95%	3.607	27,86%
Tarragona	457	37,24%	62,63%	1.163	41,48%	4.426	32,99%
Catalunya	3.839	19,60%	50,90%	10.338	33,67%	36.630	28,55%
LLOCS DE TREBALL							
Barcelona	3.978	17,48%	4,93%	10.861	10,89%	41.304	19,62%
Girona	1.077	43,22%	67,50%	2.756	60,89%	8.844	41,28%
Lleida	479	14,59%	40,06%	1.379	29,24%	5.197	24,60%
Tarragona	800	45,19%	74,67%	2.000	41,04%	7.559	21,61%
Catalunya	6.334	24,03%	21,02%	16.996	21,47%	62.904	22,92%

LLOCS DE TREBALL



1.2 Evolució anual de les ofertes i dels llocs de treball oferts per demarcació territorial del lloc de treball

març de 2017

	2013		2014		2015		2016		DARRERS 12 MESOS	
	Valor	Variació interanual	Valor	Variació interanual	Valor	Variació interanual	Valor	Variació interanual	Valor	Variació interanual
OFERTES										
Barcelona	6.383	4,79%	10.498	64,47%	17.336	65,14%	21.296	22,84%	22.739	25,53%
Girona	1.354	8,23%	2.310	70,61%	4.028	74,37%	5.251	30,36%	5.858	38,49%
Lleida	1.471	1,66%	1.634	11,08%	2.620	60,34%	3.394	29,54%	3.607	27,86%
Tarragona	1.514	8,76%	2.163	42,87%	3.294	52,29%	4.085	24,01%	4.426	32,99%
Catalunya	10.722	5,31%	16.605	54,87%	27.278	64,28%	34.026	24,74%	36.630	28,55%
LLOCS DE TREBALL										
Barcelona	13.507	21,08%	20.004	48,10%	32.652	63,23%	40.237	23,23%	41.304	19,62%
Girona	2.357	4,94%	3.402	44,34%	6.028	77,19%	7.801	29,41%	8.844	41,28%
Lleida	2.363	-8,02%	2.587	9,48%	3.900	50,75%	4.885	25,26%	5.197	24,60%
Tarragona	2.968	21,34%	3.910	31,74%	6.140	57,03%	6.977	13,63%	7.559	21,61%
Catalunya	21.195	15,09%	29.903	41,09%	48.720	62,93%	59.900	22,95%	62.904	22,92%

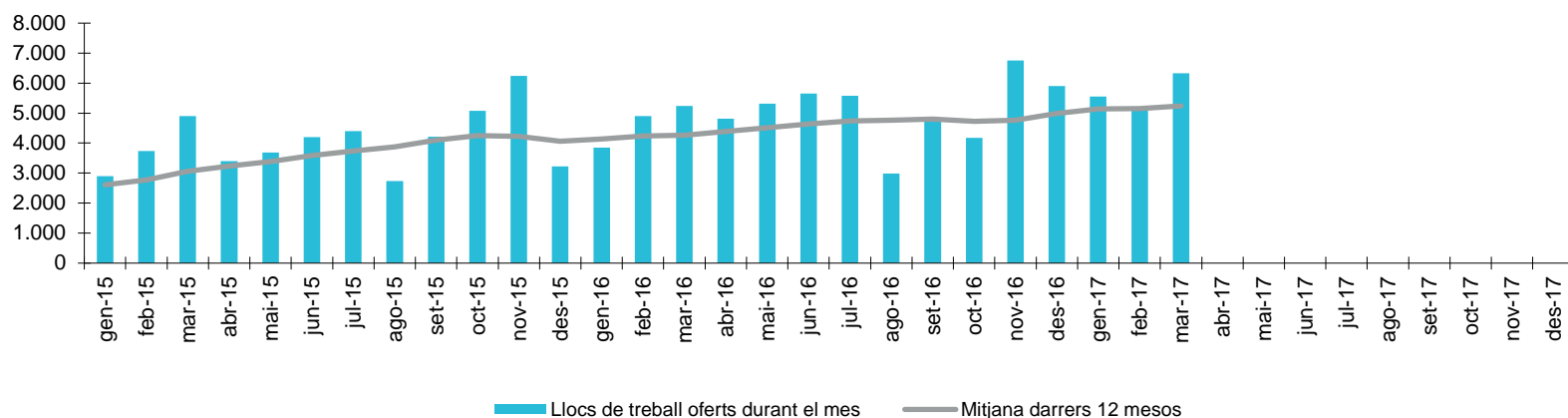
Font: Observatori del Treball i Model Productiu a partir de les dades del SOC i del Servei Públic d'Ocupació Estatal.

1.3 Evolució mensual dels llocs de treball oferts

març de 2017

Any / mes	RESUM MENSUAL			ACUMULAT ANUAL		DARRERS 12 MESOS	
	Valor	Variació intermensual	Variació interanual	Valor	Variació interanual	Valor	Variació interanual
2015 Gener	2.898	-44,41%	90,16%	2.898	90,16%	31.277	51,37%
Febrer	3.740	29,05%	111,06%	6.638	101,40%	33.245	55,20%
Març	4.899	30,99%	239,97%	11.537	143,55%	36.703	70,20%
Abril	3.400	-30,60%	176,87%	14.937	150,41%	38.875	79,49%
Maig	3.687	8,44%	93,85%	18.624	136,74%	40.660	88,56%
Juny	4.205	14,05%	131,43%	22.829	135,74%	43.048	101,48%
Juliol	4.404	4,73%	72,23%	27.233	122,47%	44.895	101,08%
Agost	2.731	-37,99%	128,15%	29.964	122,98%	46.429	105,37%
Setembre	4.212	54,23%	203,46%	34.176	130,51%	49.253	117,40%
Octubre	5.076	20,51%	53,40%	39.252	116,44%	51.020	109,51%
Novembre	6.242	22,97%	-4,77%	45.494	84,26%	50.707	71,37%
Desembre	3.226	-48,32%	-38,12%	48.720	62,93%	48.720	62,93%
2016 Gener	3.852	19,40%	32,92%	3.852	32,92%	49.674	58,82%
Febrer	4.906	27,36%	31,18%	8.758	31,94%	50.840	52,93%
Març	5.234	6,69%	6,84%	13.992	21,28%	51.175	39,43%
Abril	4.818	-7,95%	41,71%	18.810	25,93%	52.593	35,29%
Maig	5.320	10,42%	44,29%	24.130	29,56%	54.226	33,36%
Juny	5.650	6,20%	34,36%	29.780	30,45%	55.671	29,32%
Juliol	5.582	-1,20%	26,75%	35.362	29,85%	56.849	26,63%
Agost	2.982	-46,58%	9,19%	38.344	27,97%	57.100	22,98%
Setembre	4.715	58,12%	11,94%	43.059	25,99%	57.603	16,95%
Octubre	4.175	-11,45%	-17,75%	47.234	20,34%	56.702	11,14%
Novembre	6.759	61,89%	8,28%	53.993	18,68%	57.219	12,84%
Desembre	5.907	-12,61%	83,11%	59.900	22,95%	59.900	22,95%
2017 Gener	5.555	-5,96%	44,21%	5.555	44,21%	61.603	24,01%
Febrer	5.107	-8,06%	4,10%	10.662	21,74%	61.804	21,57%
Març	6.334	24,03%	21,02%	16.996	21,47%	62.904	22,92%
Abril							
Maig							
Juny							
Juliol							
Agost							
Setembre							
Octubre							
Novembre							
Desembre							

Evolució mensual



Font: Observatori del Treball i Model Productiu a partir de les dades del SOC i del Servei Públic d'Ocupació Estatal.

2. Perfil dels nous llocs ofertats

Dades del mes de març de 2017

2.1 Llocs de treball oferts per requeriments de l'empresa

març de 2017

	RESUM MENSUAL				ACUMULAT ANUAL			DARRERS 12 MESOS		
	Valor	Distrib.	Variació intermensual	Variació interanual	Valor	Distrib.	Variació interanual	Valor	Distrib.	Variació interanual
Total	6.334	100,00%	24,03%	21,02%	16.996	100,00%	21,47%	62.904	100,00%	22,92%
EDAT MÍNIMA SOL-LICITADA										
Sense especificar	5.947	93,89%	23,28%	39,34%	15.161	89,20%	22,10%	55.459	88,16%	23,53%
Menys de 20	111	1,75%	-23,97%	-28,39%	495	2,91%	9,27%	3.327	5,29%	61,90%
De 20 a 24	50	0,79%	19,05%	-12,28%	119	0,70%	-13,14%	439	0,70%	-22,71%
De 25 a 29	68	1,07%	126,67%	100,00%	144	0,85%	33,33%	496	0,79%	5,98%
De 30 a 34	45	0,71%	45,16%	309,09%	108	0,64%	86,21%	336	0,53%	40,59%
De 35 a 39	15	0,24%	200,00%	114,29%	27	0,16%	-15,63%	88	0,14%	-22,12%
De 40 a 44	84	1,33%	740,00%	-87,77%	120	0,71%	-83,10%	290	0,46%	-63,06%
De 45 a 49	12	0,19%	-33,33%	-14,29%	750	4,41%	900,00%	2.160	3,43%	5,68%
De 50 a 54	2	0,03%	100,00%	100,00%	3	0,02%	50,00%	8	0,01%	60,00%
De 55 a 59	0	0,00%	-	-	69	0,41%	-	298	0,47%	14800,00%
Més de 59	0	0,00%	-	-	0	0,00%	-	3	0,00%	-
EDAT MÀXIMA SOL-LICITADA										
Sense especificar	5.646	89,14%	19,42%	14,48%	15.122	88,97%	16,68%	53.948	85,76%	16,50%
Menys de 20	0	0,00%	-100,00%	-	1	0,01%	-75,00%	8	0,01%	-27,27%
De 20 a 24	3	0,05%	-40,00%	-81,25%	21	0,12%	-77,42%	550	0,87%	3,38%
De 25 a 29	392	6,19%	201,54%	284,31%	711	4,18%	181,03%	3.605	5,73%	239,45%
De 30 a 34	24	0,38%	-22,58%	14,29%	67	0,39%	31,37%	609	0,97%	43,97%
De 35 a 39	17	0,27%	21,43%	13,33%	52	0,31%	-21,21%	204	0,32%	-4,67%
De 40 a 44	23	0,36%	35,29%	64,29%	85	0,50%	46,55%	307	0,49%	-3,15%
De 45 a 49	50	0,79%	47,06%	38,89%	116	0,68%	9,43%	499	0,79%	24,44%
De 50 a 54	64	1,01%	-8,57%	56,10%	424	2,49%	205,04%	1.490	2,37%	174,91%
De 55 a 59	73	1,15%	10,61%	87,18%	232	1,37%	75,76%	798	1,27%	30,39%
Més de 59	42	0,66%	281,82%	133,33%	165	0,97%	26,92%	886	1,41%	17,35%
NIVELL FORMATIU										
Sense estudis	1.345	21,23%	31,86%	59,74%	3.295	19,39%	13,90%	12.537	19,93%	27,75%
Estudis primaris incomplets	10	0,16%	-56,52%	-70,59%	84	0,49%	-40,43%	353	0,56%	-0,84%
Estudis primaris complets	478	7,55%	3,69%	-36,10%	1.485	8,74%	-4,38%	5.630	8,95%	5,31%
Programes de formació professional -										
Estudis secundaris	650	10,26%	36,55%	101,86%	1.634	9,61%	65,38%	5.969	9,49%	51,23%
Educació general -										
Estudis secundaris	1.004	15,85%	6,47%	5,80%	2.867	16,87%	29,90%	10.339	16,44%	14,94%
Tècnics-professionals superiors -										
Estudis post-secundaris	405	6,39%	2,27%	28,98%	1.099	6,47%	25,31%	3.814	6,06%	20,51%
Universitaris primer cicle -										
Estudis post-secundaris	210	3,32%	40,00%	45,83%	551	3,24%	3,18%	2.296	3,65%	16,61%
Universitaris segon i tercer cicle -										
Estudis post-secundaris	141	2,23%	-0,70%	21,55%	459	2,70%	8,77%	1.589	2,53%	8,39%
Altres estudis post-secundaris	44	0,69%	-4,35%	51,72%	176	1,04%	104,65%	678	1,08%	110,56%
Sense especificar	2.047	32,32%	41,17%	17,91%	5.346	31,45%	24,59%	19.699	31,32%	24,72%

- Dada no calculable o no procedent

Font: Observatori del Treball i Model Productiu a partir de les dades del SOC i del Servei Públic d'Ocupació Estatal.

2.2 Llocs de treball ofert per característiques del lloc

març de 2017

	RESUM MENSUAL				ACUMULAT ANUAL			DARRERS 12 MESOS		
	Valor	Distrib.	Variació intermensual	Variació interanual	Valor	Distrib.	Variació interanual	Valor	Distrib.	Variació interanual
Total	6.334	100,00%	24,03%	21,02%	16.996	100,00%	21,47%	62.904	100,00%	22,92%
GRAN GRUP D'OCUPACIÓ (CCO-2011)										
Ocupacions militars	0	0,00%	-	-	0	0,00%	-	0	0,00%	-
Directors i gerents	20	0,32%	25,00%	25,00%	54	0,32%	3,85%	253	0,40%	-1,56%
Professionals científics i intel·lectuals	1.142	18,03%	34,67%	59,94%	2.892	17,02%	31,99%	10.297	16,37%	44,18%
Tècnics i professionals de suport	1.168	18,44%	27,37%	2,64%	2.954	17,38%	-7,89%	10.871	17,28%	3,13%
Empleats oficina comptables i administratius	692	10,93%	5,81%	-3,35%	2.094	12,32%	18,98%	8.087	12,86%	12,27%
Treballadors restauració, personals i venedors	1.122	17,71%	28,97%	-16,58%	2.821	16,60%	0,36%	11.964	19,02%	28,48%
Treballadors act. Agrícoles, ramaderes i pesqueres	62	0,98%	29,17%	58,97%	192	1,13%	-13,12%	937	1,49%	-0,64%
Artesans, treballadors indústries i construcció	1.060	16,74%	23,26%	50,14%	2.941	17,30%	57,36%	9.341	14,85%	34,42%
Operadors instal·lacions i màquines, i muntadors	344	5,43%	72,86%	143,97%	757	4,45%	74,02%	2.889	4,59%	48,76%
Ocupacions elementals	724	11,43%	4,17%	72,79%	2.291	13,48%	58,44%	8.265	13,14%	20,03%
NIVELL PROFESSIONAL										
Directius i gerents	0	0,00%	-	-100,00%	1	0,01%	-66,67%	11	0,02%	-26,67%
Comandaments intermedis, encarregats d'instal·lacions, directors d'àrea, directors de grans departaments, etc.	33	0,52%	17,86%	65,00%	95	0,56%	30,14%	341	0,54%	-6,32%
Caps d'equip	21	0,33%	-12,50%	-63,79%	95	0,56%	-32,14%	448	0,71%	-10,04%
Oficial de 1a	1.309	20,67%	20,53%	30,12%	3.465	20,39%	31,40%	12.182	19,37%	23,86%
Oficial de 2a	100	1,58%	92,31%	316,67%	225	1,32%	110,28%	621	0,99%	28,57%
Oficial de 3a	36	0,57%	44,00%	140,00%	89	0,52%	117,07%	331	0,53%	24,91%
Ajudants, auxiliars i especialistes	588	9,28%	51,16%	-17,76%	1.579	9,29%	6,62%	6.894	10,96%	16,53%
Peons no qualificats	425	6,71%	-3,63%	60,98%	1.440	8,47%	89,97%	4.557	7,24%	20,46%
Aprenents	16	0,25%	-62,79%	-23,81%	80	0,47%	6,67%	587	0,93%	41,11%
Tècnics i sense categoria laboral determinada	3.806	60,09%	26,07%	22,42%	9.927	58,41%	14,41%	36.932	58,71%	24,77%
SECTOR ECONÒMIC										
Agricultura	40	0,63%	-11,11%	135,29%	107	0,63%	75,41%	591	0,94%	40,71%
Indústria	472	7,45%	4,66%	42,60%	1.304	7,67%	11,55%	4.767	7,58%	2,34%
Construcció	408	6,44%	21,07%	51,67%	1.050	6,18%	33,25%	3.434	5,46%	19,11%
Serveis	5.281	83,38%	27,28%	15,96%	14.268	83,95%	22,92%	53.494	85,04%	25,97%
No informat	133	2,10%	6,40%	111,11%	267	1,57%	-27,05%	618	0,98%	-17,60%
DIMENSIÓ DE L'EMPRESA										
Petita (<50 treballadors)	3.899	61,56%	27,04%	45,87%	10.680	62,84%	34,81%	38.419	61,08%	22,88%
Mitjana (de 50 a 249 treballadors)	1.278	20,18%	41,84%	-4,77%	3.278	19,29%	3,11%	11.822	18,79%	15,70%
Gran (>=250 treballadors)	1.157	18,27%	1,76%	-5,09%	3.038	17,87%	5,08%	12.663	20,13%	30,67%
TIPUS DE RELACIÓ										
Laboral (sense concretar)	0	0,00%	-	-	0	0,00%	-	0	0,00%	-
Laboral indefinida	1.380	21,79%	16,16%	24,55%	3.695	21,74%	14,33%	11.943	18,99%	10,31%
Laboral temporal	4.661	73,59%	28,90%	20,85%	12.546	73,82%	28,47%	48.351	76,86%	29,77%
Mercantil	293	4,63%	-3,30%	8,92%	755	4,44%	-24,04%	2.610	4,15%	-15,53%
DURADA DEL CONTRACTE										
Fins a 1 mes	1.050	16,58%	20,69%	61,54%	2.694	15,85%	40,97%	10.033	15,95%	34,49%
De 1 a 3 mesos	610	9,63%	44,21%	24,74%	1.449	8,53%	-0,14%	6.697	10,65%	11,82%
De 3 a 6 mesos	1.380	21,79%	25,91%	-23,55%	4.242	24,96%	22,42%	15.600	24,80%	27,43%
De 6 a 12 mesos	355	5,60%	34,98%	44,31%	968	5,70%	21,00%	4.102	6,52%	12,02%
De més de 12 mesos	15	0,24%	-11,76%	-40,00%	71	0,42%	39,22%	269	0,43%	-9,12%
Indefinida	1.380	21,79%	16,16%	24,55%	3.695	21,74%	14,33%	11.943	18,99%	10,31%
Sense especificar	1.544	24,38%	23,52%	69,48%	3.877	22,81%	25,79%	14.260	22,67%	33,28%

- Dada no calculable o no procedent

Font: Observatori del Treball i Model Productiu a partir de les dades del SOC i del Servei Públic d'Ocupació Estatal.

2.3 Les ocupacions més ofertes en el mes

març de 2017

Ocupacions més ofertes (CCO-2011)	Llocs de treball oferts en el mes	% sobre el total	Llocs de treball oferts durant l'any	% sobre el total	Posició en el global d'any
3510 Agents i representants comercials	470	7,42%	1.147	6,75%	1
4309 Altres administratius sense atenció al públic ncaa	254	4,01%	868	5,11%	2
5110 Cuiners assalariats	228	3,60%	497	2,92%	3
7899 Oficials, operaris i artesans altres oficis ncaa	191	3,02%	467	2,75%	4
4411 Empleats informació a l'usuari	178	2,81%	459	2,70%	5
7403 Mecànics ajustadors maquinària agrícola i industrial	169	2,67%	450	2,65%	6
9700 Peons indústries manufactureres	162	2,56%	342	2,01%	12
3522 Agents compres	151	2,38%	316	1,86%	15
2823 Psicòlegs	145	2,29%	155	0,91%	34
7121 Paletes	136	2,15%	424	2,49%	7
5500 Caixers i taquillers (exc. banca)	133	2,10%	377	2,22%	10
8201 Engalzadors maquinària mecànica	119	1,88%	273	1,61%	17
9210 Personal neteja oficines, hotels i altres	119	1,88%	396	2,33%	9
5420 Operadors telemàrqueting	118	1,86%	355	2,09%	11
7231 Pintors i empaperadors	113	1,78%	247	1,45%	18
9811 Peons transport mercaderies i descarregadors	104	1,64%	411	2,42%	8
5120 Cambrers assalariats	103	1,63%	211	1,24%	22
9100 Empleats domèstics	103	1,63%	222	1,31%	20
2329 Altres professors i professionals ensenyament ncaa	92	1,45%	333	1,96%	14
2431 Enginyers industrials i de producció	82	1,29%	215	1,27%	21
5220 Venedors botigues i magatzems	80	1,26%	239	1,41%	19
2624 Especialistes serveis de personal i similars	79	1,25%	191	1,12%	24
2824 Professionals treball i educació social	79	1,25%	334	1,97%	13
5622 Tècnics emergències sanitàries	77	1,22%	163	0,96%	31
3123 Tècnics electricitat	74	1,17%	146	0,86%	36
7313 Planxistes i calderers	71	1,12%	167	0,98%	28
2630 Tècnics empreses i activitats turístiques	71	1,12%	133	0,78%	39
4422 Recepcionistes hotels	68	1,07%	177	1,04%	25
2439 Enginyers ncaa	67	1,06%	166	0,98%	29
5611 Auxiliars infermeria hospitalària	66	1,04%	156	0,92%	33
5941 Vigilants seguretat habilitats per anar armats	62	0,98%	165	0,97%	30
3613 Assistents direcció i administratius	61	0,96%	130	0,76%	40
3128 Tècnics metal·lúrgia i mines	61	0,96%	119	0,70%	41
2421 Biòlegs, botànics, zoòlegs i similars	59	0,93%	170	1,00%	26
4122 Empleats oficina serveis suport a la producció	59	0,93%	79	0,46%	53
5811 Perruquers	58	0,92%	115	0,68%	43
7521 Mecànics i reparadors equips elèctrics	54	0,85%	147	0,86%	35
9601 Peons obres públiques	53	0,84%	294	1,73%	16
2611 Especialistes comptabilitat	51	0,81%	144	0,85%	37
8420 Conductors autobusos i tramvies	49	0,77%	57	0,34%	69
9310 Ajudants cuina	48	0,76%	104	0,61%	46
9602 Peons construcció edificis	47	0,74%	203	1,19%	23
7510 Electricistes de la construcció i similars	46	0,73%	161	0,95%	32
6120 Treballadors en hortes, jardins i similars	42	0,66%	137	0,81%	38
5710 Treballadors que tenen cura persones a domicili	40	0,63%	65	0,38%	63
9543 Peons forestals i de la caça	38	0,60%	82	0,48%	51
3129 Altres tècnics ciències físiques, químiques i enginyeria	37	0,58%	70	0,41%	59
8432 Conductors assalariats de camions	36	0,57%	84	0,49%	50
7131 Fusters (exc. ebenistes)	36	0,57%	117	0,69%	42
4412 Recepcionistes (exc. hotels)	36	0,57%	115	0,68%	44
Subtotal de les 50 ocupacions	4.875	76,97%	12.595	74,11%	

Font: Observatori del Treball i Model Productiu a partir de les dades del SOC i del Servei Públic d'Ocupació Estatal.

2.4 Les ocupacions més ofertes durant l'any

març de 2017

Ocupacions més ofertes (CCO-2011)	Llocs de treball oferts durant l'any	% sobre el total
3510 Agents i representants comercials	1.147	6,75%
4309 Altres administratius sense atenció al públic ncaa	868	5,11%
5110 Cuiners assalariats	497	2,92%
7899 Oficials, operaris i artesans altres oficis ncaa	467	2,75%
4411 Empleats informació a l'usuari	459	2,70%
7403 Mecànics ajustadors maquinària agrícola i industrial	450	2,65%
7121 Paletes	424	2,49%
9811 Peons transport mercaderies i descarregadors	411	2,42%
9210 Personal neteja oficines, hotels i altres	396	2,33%
5500 Caixers i taquillers (exc. banca)	377	2,22%
5420 Operadors telemàrqueting	355	2,09%
9700 Peons indústries manufactureres	342	2,01%
2824 Professionals treball i educació social	334	1,97%
2329 Altres professors i professionals ensenyament ncaa	333	1,96%
3522 Agents compres	316	1,86%
9601 Peons obres públiques	294	1,73%
8201 Engalzadors maquinària mecànica	273	1,61%
7231 Pintors i empaperadors	247	1,45%
5220 Venedors botigues i magatzems	239	1,41%
9100 Empleats domèstics	222	1,31%
2431 Enginyers industrials i de producció	215	1,27%
5120 Cambrers assalariats	211	1,24%
9602 Peons construcció edificis	203	1,19%
2624 Especialistes serveis de personal i similars	191	1,12%
4422 Recepcionistes hotels	177	1,04%
2421 Biòlegs, botànics, zoòlegs i similars	170	1,00%
4424 Teleoperadors	169	0,99%
7313 Planxistes i calderers	167	0,98%
2439 Enginyers ncaa	166	0,98%
5941 Vigilants seguretat habilitats per anar armats	165	0,97%
5622 Tècnics emergències sanitàries	163	0,96%
7510 Electricistes de la construcció i similars	161	0,95%
5611 Auxiliars infermeria hospitalària	156	0,92%
2823 Psicòlegs	155	0,91%
7521 Mecànics i reparadors equips elèctrics	147	0,86%
3123 Tècnics electricitat	146	0,86%
2611 Especialistes comptabilitat	144	0,85%
6120 Treballadors en hortes, jardins i similars	137	0,81%
2630 Tècnics empreses i activitats turístiques	133	0,78%
3613 Assistents direcció i administratius	130	0,76%
3128 Tècnics metal·lúrgia i mines	119	0,70%
7131 Fusters (exc. ebenistes)	117	0,69%
5811 Perruquers	115	0,68%
4412 Recepcionistes (exc. hotels)	115	0,68%
7191 Treballadors manteniment edificis	112	0,66%
9310 Ajudants cuina	104	0,61%
2240 Professors ensenyament primari	102	0,60%
3723 Instructors activitats esportives	99	0,58%
3713 Professionals suport treball i educació social	94	0,55%
8432 Conductors assalariats de camions	84	0,49%
Subtotal de les 50 ocupacions	12.818	75,42%

Font: Observatori del Treball i Model Productiu a partir de les dades del SOC i del Servei Públic d'Ocupació Estatal.

2.5 Llocs de treball ofertats per divisió econòmica de l'empresa ofertant

març de 2017

Divisió econòmica (CCE-2009)	RESUM MENSUAL				ACUMULAT ANUAL			DARRERS 12 MESOS		
	Valor	Distrib.	Variació intermensual	Variació interanual	Valor	Distrib.	Variació interanual	Valor	Distrib.	Variació interanual
00 No informada	133	2,10%	6,40%	111,11%	267	1,57%	-27,05%	618	0,98%	-17,60%
01 Agricultura, ramaderia i caça	27	0,43%	-35,71%	68,75%	88	0,52%	46,67%	454	0,72%	38,41%
02 Silvicultura i explotació forestal	12	0,19%	300,00%	-	18	0,11%	-	135	0,21%	132,76%
03 Pesca i aqüicultura	1	0,02%	-	0,00%	1	0,01%	0,00%	2	0,00%	-94,12%
05 Antracita, hulla i lignit	0	0,00%	-	-	0	0,00%	-	1	0,00%	-
06 Petrol i gas natural	0	0,00%	-	-	0	0,00%	-	0	0,00%	-
07 Minerals metàl·lics	0	0,00%	-	-	0	0,00%	-	0	0,00%	-
08 Minerals no metàl·lics ni energètics	1	0,02%	0,00%	-	2	0,01%	100,00%	6	0,01%	-98,38%
09 Suport a les indústries extractives	0	0,00%	-	-	0	0,00%	-	0	0,00%	-
10 Indústries de productes alimentaris	44	0,69%	2,33%	7,32%	116	0,68%	-41,41%	436	0,69%	-7,82%
11 Fabricació de begudes	0	0,00%	-100,00%	-	4	0,02%	-	26	0,04%	116,67%
12 Indústries del tabac	0	0,00%	-	-	0	0,00%	-	1	0,00%	-
13 Indústries tèxtils	24	0,38%	380,00%	200,00%	45	0,26%	28,57%	183	0,29%	30,71%
14 Confecció de peces de vestir	46	0,73%	-25,81%	0,00%	169	0,99%	2,42%	557	0,89%	-12,15%
15 Indústria del cuir i del calçat	2	0,03%	100,00%	100,00%	3	0,02%	200,00%	7	0,01%	-53,33%
16 Indústries fusta i suro, exc. mobles	26	0,41%	8,33%	44,44%	54	0,32%	31,71%	129	0,21%	32,99%
17 Indústries del paper	8	0,13%	-55,56%	166,67%	31	0,18%	287,50%	91	0,14%	111,63%
18 Arts gràfiques i suports enregistrats	16	0,25%	6,67%	6,67%	47	0,28%	-9,62%	189	0,30%	1,61%
19 Coqueries i refinació del petroli	0	0,00%	-	-	0	0,00%	-	0	0,00%	-
20 Indústries químiques	18	0,28%	-30,77%	28,57%	68	0,40%	7,94%	277	0,44%	31,28%
21 Productes farmacèutics	3	0,05%	-40,00%	0,00%	17	0,10%	41,67%	72	0,11%	44,00%
22 Cautxú i plàstic	19	0,30%	-29,63%	35,71%	73	0,43%	160,71%	177	0,28%	62,39%
23 Productes minerals no metàl·lics ncaa	8	0,13%	-11,11%	33,33%	20	0,12%	17,65%	89	0,14%	48,33%
24 Metal·lúrgia	1	0,02%	-66,67%	-80,00%	6	0,04%	-45,45%	39	0,06%	-30,36%
25 Productes metàl·lics, exc. maquinària	101	1,59%	18,82%	114,89%	247	1,45%	40,34%	819	1,30%	7,06%
26 Productes informàtics i electrònics	5	0,08%	0,00%	66,67%	16	0,09%	33,33%	54	0,09%	17,39%
27 Materials i equips elèctrics	6	0,09%	100,00%	-25,00%	11	0,06%	-59,26%	47	0,07%	-28,79%
28 Maquinària i equips ncaa	55	0,87%	3,77%	12,24%	152	0,89%	22,58%	504	0,80%	24,75%
29 Vehicles de motor, remolcs i semiremolcs	19	0,30%	137,50%	-	28	0,16%	47,37%	88	0,14%	-8,33%
30 Altres materials de transport	1	0,02%	-83,33%	-87,50%	11	0,06%	-21,43%	32	0,05%	-3,03%
31 Mobles	12	0,19%	0,00%	71,43%	35	0,21%	9,38%	154	0,24%	24,19%
32 Indústries manufactureres diverses	2	0,03%	-33,33%	-60,00%	8	0,05%	-60,00%	36	0,06%	-14,29%
33 Reparació i instal·lació de maquinària	35	0,55%	84,21%	75,00%	96	0,56%	50,00%	338	0,54%	41,42%
35 Energia elèctrica i gas	0	0,00%	-100,00%	-	9	0,05%	28,57%	33	0,05%	135,71%
36 Aigua	5	0,08%	66,67%	150,00%	14	0,08%	133,33%	29	0,05%	61,11%
37 Tractament d'aigües residuals	4	0,06%	-	-	5	0,03%	-	19	0,03%	90,00%
38 Tractament de residus	9	0,14%	80,00%	12,50%	15	0,09%	-37,50%	114	0,18%	-60,69%
39 Gestió de residus	2	0,03%	-	-	2	0,01%	-83,33%	220	0,35%	300,00%
41 Construcció d'immobles	140	2,21%	79,49%	169,23%	281	1,65%	114,50%	875	1,39%	63,55%
42 Construcció d'obres d'enginyeria civil	3	0,05%	-76,92%	-84,21%	35	0,21%	16,67%	112	0,18%	-11,81%
43 Activitats especialitzades construcció	265	4,18%	7,72%	33,84%	734	4,32%	17,07%	2.447	3,89%	10,18%
45 Venda i reparació de vehicles motor	78	1,23%	21,88%	62,50%	191	1,12%	36,43%	619	0,98%	0,16%
46 Comerç engròs, exc. vehicles motor	265	4,18%	17,26%	58,68%	700	4,12%	38,34%	3.183	5,06%	44,09%
47 Comerç detall, exc. vehicles motor	424	6,69%	1,19%	-22,34%	1.182	6,95%	-12,18%	4.545	7,23%	-10,32%
49 Transport terrestre i per canonades	112	1,77%	60,00%	173,17%	227	1,34%	59,86%	878	1,40%	54,85%
50 Transport marítim i per vies interiors	0	0,00%	-100,00%	-	9	0,05%	-	36	0,06%	414,29%
51 Transport aeri	0	0,00%	-100,00%	-	104	0,61%	-	104	0,17%	-
52 Emmagatzematge i afins al transport	40	0,63%	122,22%	37,93%	113	0,66%	41,25%	425	0,68%	8,70%
53 Activitats postals i de correus	23	0,36%	130,00%	109,09%	34	0,20%	126,67%	70	0,11%	150,00%
55 Serveis d'allotjament	89	1,41%	-19,09%	-7,29%	256	1,51%	0,00%	860	1,37%	35,43%
56 Serveis de menjar i begudes	285	4,50%	57,46%	122,66%	608	3,58%	56,30%	2.165	3,44%	23,64%
58 Edició	2	0,03%	0,00%	-87,50%	14	0,08%	-78,46%	74	0,12%	-50,67%
59 Cinema i vídeo; enregistrament de so	3	0,05%	-	0,00%	3	0,02%	-40,00%	8	0,01%	-42,86%
60 Ràdio i televisió	0	0,00%	-100,00%	-	10	0,06%	900,00%	56	0,09%	600,00%
61 Telecomunicacions	6	0,09%	-14,29%	100,00%	22	0,13%	22,22%	77	0,12%	1,32%
62 Serveis de tecnologies de la informació	74	1,17%	85,00%	155,17%	138	0,81%	-13,75%	534	0,85%	-29,37%
63 Serveis d'informació	35	0,55%	-46,97%	118,75%	189	1,11%	182,09%	489	0,78%	108,09%
64 Mediació financera	2	0,03%	-	-66,67%	10	0,06%	-52,38%	52	0,08%	-54,39%
65 Assegurances i fons pensions	33	0,52%	17,86%	73,68%	76	0,45%	-41,98%	316	0,50%	-28,34%
66 Activitats auxiliars mediació financera	44	0,69%	109,52%	-37,14%	81	0,48%	-48,41%	307	0,49%	-27,59%
68 Activitats immobiliàries	42	0,66%	-8,70%	-22,22%	130	0,76%	16,07%	503	0,80%	28,97%
69 Activitats jurídiques i de comptabilitat	246	3,88%	61,84%	65,10%	547	3,22%	34,07%	1.731	2,75%	40,85%
70 Seus centrals i consultoria empresarial	86	1,36%	-12,24%	72,00%	253	1,49%	65,36%	600	0,95%	55,04%
71 Serveis tècnics arquitectura i enginyeria	64	1,01%	14,29%	16,36%	168	0,99%	38,84%	715	1,14%	83,80%
72 Recerca i desenvolupament	11	0,17%	22,22%	-8,33%	24	0,14%	-48,94%	178	0,28%	-17,97%
73 Publicitat i estudis de mercat	23	0,36%	35,29%	-71,25%	76	0,45%	-61,62%	407	0,65%	-28,85%
74 Activitats professionals i tècniques ncaa	23	0,36%	35,29%	43,75%	112	0,66%	30,23%	899	1,43%	188,14%
75 Activitats veterinàries	1	0,02%	-	-66,67%	1	0,01%	-80,00%	15	0,02%	66,67%
77 Activitats de lloguer	33	0,52%	22,22%	10,00%	89	0,52%	-29,37%	362	0,58%	0,56%
78 Activitats relacionades amb l'ocupació	826	13,04%	34,09%	85,62%	1.976	11,63%	40,74%	6.676	10,61%	57,68%
79 Agències viatges i operadors turístics	7	0,11%	75,00%	75,00%	62	0,36%	-34,74%	133	0,21%	-16,35%
80 Activitats de seguretat i investigació	11	0,17%	10,00%	-21,43%	75	0,44%	53,06%	245	0,39%	17,22%
81 Serveis a edificis i de jardineria	239	3,77%	64,83%	222,97%	576	3,39%	103,53%	2.323	3,69%	50,75%
82 Activitats administratives d'oficina	182	2,87%	-12,92%	-2,15%	548	3,22%	-0,72%	2.559	4,07%	5,83%
84 Adm. pública, Defensa i SS obligatòria	797	12,58%	62,99%	79,50%	2.762	16,25%	97,00%	10.295	16,37%	34,40%
85 Educació	669	10,56%	35,70%	-29,58%	1.510	8,88%	-6,39%	4.565	7,26%	6,73%
86 Activitats sanitàries	37	0,58%	-24,49%	2,78%	113	0,66%	-21,53%	568	0,90%	4,41%

2.5 Llocs de treball ofert per divisió econòmica de l'empresa ofertant

continuació

març de 2017

Divisió econòmica (CCE-2009)	RESUM MENSUAL				ACUMULAT ANUAL			DARRERS 12 MESOS		
	Valor	Distrib.	Variació intermensual	Variació interanual	Valor	Distrib.	Variació interanual	Valor	Distrib.	Variació interanual
87 Serveis socials amb allotjament	95	1,50%	20,25%	33,80%	267	1,57%	40,53%	1.070	1,70%	60,18%
88 Serveis socials sense allotjament	126	1,99%	46,51%	88,06%	302	1,78%	50,25%	1.751	2,78%	102,90%
90 Activitats artístiques i d'espectacles	2	0,03%	-80,00%	-91,30%	19	0,11%	-48,65%	76	0,12%	18,75%
91 Biblioteques i museus	1	0,02%	-85,71%	-	11	0,06%	175,00%	141	0,22%	120,31%
92 Jocs d'atzar i apostes	1	0,02%	-	-50,00%	2	0,01%	-33,33%	11	0,02%	10,00%
93 Activitats esportives i d'entreteniment	76	1,20%	94,87%	-82,69%	245	1,44%	-50,40%	593	0,94%	-23,97%
94 Activitats associatives	7	0,11%	-53,33%	-41,67%	46	0,27%	-8,00%	621	0,99%	235,68%
95 Reparació ordinadors i efectes personals	21	0,33%	61,54%	162,50%	39	0,23%	95,00%	105	0,17%	9,38%
96 Altres activitats de serveis personals	114	1,80%	62,86%	34,12%	279	1,64%	14,81%	1.342	2,13%	18,13%
97 Llars que ocupen personal domèstic	26	0,41%	-7,14%	52,94%	69	0,41%	1,47%	208	0,33%	5,05%
98 Llars que prod. béns i serveis ús propi	0	0,00%	-	-	0	0,00%	-	1	0,00%	-
99 Organismes extraterritorials	0	0,00%	-	-	0	0,00%	-100,00%	3	0,00%	200,00%
Total	6.334	100,00%	24,03%	21,02%	16.996	100,00%	21,47%	62.904	100,00%	22,92%
Agricultura	40	0,63%	-11,11%	135,29%	107	0,63%	75,41%	591	0,94%	40,71%
Indústria	472	7,45%	4,66%	42,60%	1.304	7,67%	11,55%	4.767	7,58%	2,34%
Construcció	408	6,44%	21,07%	51,67%	1.050	6,18%	33,25%	3.434	5,46%	19,11%
Serveis	5.281	83,38%	27,28%	15,96%	14.268	83,95%	22,92%	53.494	85,04%	25,97%
No informat	133	2,10%	-	-	267	1,57%	-	618	0,98%	-

- Dada no calculable o no procedent

Font: Observatori del Treball i Model Productiu a partir de les dades del SOC i del Servei Públic d'Ocupació Estatal.

2.6 Llocs de treball ofert per ocupació

març de 2017

Subgrup principal d'ocupació (CCO-2011)	RESUM MENSUAL				ACUMULAT ANUAL			DARRERS 12 MESOS		
	Valor	Distrib.	Variació intermensual	Variació interanual	Valor	Distrib.	Variació interanual	Valor	Distrib.	Variació interanual
00 Ocupacions militars	0	0,00%	-	-	0	0,00%	-	0	0,00%	-
11 Directius administracions públiques i empreses	0	0,00%	-	-	0	0,00%	-	4	0,01%	-
12 Directors departaments administratius i comercials	16	0,25%	14,29%	100,00%	46	0,27%	17,95%	170	0,27%	-15,00%
13 Directors producció i operacions	4	0,06%	100,00%	-20,00%	7	0,04%	-12,50%	47	0,07%	46,88%
14 Directors i gerents empreses hostaleria i comerç	0	0,00%	-	-100,00%	0	0,00%	-100,00%	15	0,02%	-11,76%
15 Directors i gerents altres empreses serveis ncaa	0	0,00%	-	-	1	0,01%	-50,00%	17	0,03%	112,50%
21 Professionals de la salut	26	0,41%	-10,34%	-10,34%	89	0,52%	-14,42%	388	0,62%	34,72%
22 Professors ensenyament primari, secundari i superior	29	0,46%	-53,97%	20,83%	135	0,79%	104,55%	515	0,82%	56,06%
23 Altres professionals ensenyament	112	1,77%	-14,50%	14,29%	420	2,47%	24,63%	1.425	2,27%	39,43%
24 Professionals ciències físiques, químiques i enginyeries	351	5,54%	21,45%	79,08%	903	5,31%	39,57%	3.048	4,85%	45,49%
25 Professionals dret	21	0,33%	50,00%	250,00%	46	0,27%	142,11%	181	0,29%	151,39%
26 Especialistes administració i comercialització	268	4,23%	81,08%	112,70%	586	3,45%	39,19%	2.151	3,42%	55,87%
27 Professionals tecnologies de la informació	64	1,01%	45,45%	-12,33%	130	0,76%	-35,64%	537	0,85%	-17,51%
28 Professionals ciències socials	229	3,62%	120,19%	281,67%	503	2,96%	107,85%	1.725	2,74%	63,97%
29 Professionals cultura i espectacle	42	0,66%	61,54%	-58,82%	80	0,47%	-47,71%	327	0,52%	29,76%
31 Tècnics ciències i enginyeries	248	3,92%	82,35%	35,52%	540	3,18%	39,90%	1.865	2,96%	37,64%
32 Supervisors mines, indústries i construcció	9	0,14%	-47,06%	-70,00%	47	0,28%	-21,67%	118	0,19%	-25,79%
33 Tècnics sanitaris i professionals teràpies alternatives	17	0,27%	21,43%	-5,56%	44	0,26%	-65,63%	160	0,25%	-37,01%
34 Professionals de suport finances i matemàtiques	56	0,88%	86,67%	211,11%	121	0,71%	7,08%	367	0,58%	-6,14%
35 Representants, agents comercials i similars	667	10,53%	12,86%	33,13%	1.601	9,42%	-12,66%	5.541	8,81%	-13,53%
36 Prof. gestió administrativa, forces i cossos seguretat	63	0,99%	173,91%	103,23%	143	0,84%	45,92%	571	0,91%	100,35%
37 Prof. suport serveis jurídics, socials i sim.	44	0,69%	-42,86%	-83,52%	322	1,89%	-14,59%	1.556	2,47%	48,19%
38 Tècnics tecnologies informació i comunicació (TIC)	64	1,01%	120,69%	-28,89%	136	0,80%	-35,85%	693	1,10%	8,45%
41 Empleats serveis comptables, financers i transport	110	1,74%	100,00%	161,90%	197	1,16%	55,12%	616	0,98%	41,28%
42 Empleats biblioteques, correus i similars	1	0,02%	-83,33%	-80,00%	10	0,06%	25,00%	58	0,09%	70,59%
43 Altres administratius sense atenció al públic	255	4,03%	-4,14%	41,67%	869	5,11%	69,73%	3.523	5,60%	43,68%
44 Empleats agències viatges, recepcionistes i sim.	325	5,13%	0,62%	-33,26%	982	5,78%	-11,05%	3.786	6,02%	-10,41%
45 Administratius amb atenció al públic ncaa	1	0,02%	-75,00%	-50,00%	36	0,21%	300,00%	104	0,17%	89,09%
50 Cambrers i cuiners propietaris	0	0,00%	-	-	0	0,00%	-	2	0,00%	-
51 Treballadors assalariats serveis restauració	331	5,23%	36,78%	90,23%	708	4,17%	49,05%	2.738	4,35%	35,14%
52 Dependents botigues i magatzems	82	1,29%	-18,00%	-69,74%	241	1,42%	-43,82%	1.029	1,64%	-9,34%
53 Comerciants propietaris botigues	0	0,00%	-	-	0	0,00%	-	0	0,00%	-
54 Venedors (exc. botigues i magatzems)	149	2,35%	-1,97%	2,05%	424	2,49%	5,74%	2.132	3,39%	69,07%
55 Caixers i taquillers (exc. banca)	133	2,10%	5,56%	0,00%	377	2,22%	-19,79%	1.885	3,00%	7,96%
56 Treballadors que tenen cura persones, serv. salut	150	2,37%	54,64%	123,88%	341	2,01%	90,50%	1.450	2,31%	105,97%
57 Altres treballadors que tenen cura persones	49	0,77%	113,04%	25,64%	101	0,59%	44,29%	370	0,59%	19,35%
58 Treballadors serveis personals	116	1,83%	10,48%	81,25%	386	2,27%	51,97%	1.304	2,07%	28,22%
59 Treballadors serveis de protecció i seguretat	112	1,77%	348,00%	-75,17%	243	1,43%	-54,41%	1.054	1,68%	-5,30%
61 Treballadors act. agrícoles	58	0,92%	56,76%	48,72%	168	0,99%	-15,58%	744	1,18%	3,48%
62 Treballadors act. ramaderes (avícoles i sim.)	3	0,05%	-66,67%	-	14	0,08%	75,00%	96	0,15%	10,34%
63 Treballadors act. agropecuàries mixtes	0	0,00%	-	-	0	0,00%	-	1	0,00%	-
64 Treballadors act. forestals, pesqueres, cinètiques	1	0,02%	-50,00%	-	10	0,06%	-28,57%	96	0,15%	-29,93%
71 Treballadors obres estructurals construcció i sim.	213	3,36%	6,50%	31,48%	714	4,20%	85,45%	2.206	3,51%	37,62%
72 Treballadors acabats construcció i instal·lacions	172	2,72%	82,98%	9,55%	432	2,54%	50,52%	1.110	1,76%	17,46%
73 Soldadors, muntadors estructures metàl·liques, sim.	119	1,88%	19,00%	19,00%	319	1,88%	10,38%	1.165	1,85%	11,59%
74 Mecànics ajustadors maquinària	195	3,08%	29,14%	137,80%	500	2,94%	83,82%	1.531	2,43%	33,25%
75 Especialistes en electricitat i electrònica	109	1,72%	1,87%	29,76%	339	1,99%	45,49%	1.216	1,93%	53,15%
76 Mecànics precisió metalls, ceramistes i artesans	5	0,08%	-44,44%	66,67%	20	0,12%	100,00%	71	0,11%	82,05%
77 Treballadors indústria alimentació, begudes i tabac	21	0,33%	-25,00%	90,91%	66	0,39%	43,48%	475	0,76%	97,92%
78 Treballadors fusta, tèxtil, confecció, pell i calçat	226	3,57%	32,16%	111,21%	551	3,24%	58,79%	1.567	2,49%	38,06%
81 Operadors instal·lacions i màquines fixes	50	0,79%	72,41%	72,41%	129	0,76%	53,57%	483	0,77%	38,00%
82 Muntadors i engalzadors en fàbriques	125	1,97%	62,34%	135,85%	287	1,69%	106,47%	908	1,44%	79,45%
83 Maquinistes locomotora, operador maquinària i mariners	28	0,44%	64,71%	211,11%	65	0,38%	96,97%	257	0,41%	-25,72%
84 Conductors vehicles, transport urbà o carretera	141	2,23%	85,53%	182,00%	276	1,62%	54,19%	1.241	1,97%	67,70%
91 Empleats domèstics	103	1,63%	106,00%	368,18%	222	1,31%	79,03%	855	1,36%	45,16%
92 Altre tipus de personal de neteja	135	2,13%	26,17%	50,00%	429	2,52%	3,62%	2.168	3,45%	25,54%
93 Ajudants preparació aliments	49	0,77%	75,00%	145,00%	106	0,62%	39,47%	323	0,51%	1,25%
94 Recollidors residus, venedors carrer i altres sim.	11	0,17%	-83,33%	-52,17%	90	0,53%	23,29%	357	0,57%	-21,02%
95 Peons agraris, forestals i pesquers	54	0,85%	45,95%	63,64%	185	1,09%	96,81%	660	1,05%	15,38%
96 Peons construcció i mineria	100	1,58%	23,46%	12,36%	497	2,92%	91,15%	1.469	2,34%	-8,24%
97 Peons indústries manufactureres	162	2,56%	44,64%	131,43%	342	2,01%	59,07%	1.228	1,95%	58,04%
98 Peons transport, descarregadors i reposadors	110	1,74%	-48,60%	52,78%	420	2,47%	121,05%	1.205	1,92%	41,93%
Total	6.334	100,00%	24,03%	21,02%	16.996	100,00%	21,47%	62.904	100,00%	22,92%
0 Ocupacions militars	0	0,00%	-	-	0	0,00%	-	0	0,00%	-
1 Directors i gerents	20	0,32%	25,00%	25,00%	54	0,32%	3,85%	253	0,40%	-1,56%
2 Professionals científics i intel·lectuals	1.142	18,03%	34,67%	59,94%	2.892	17,02%	31,99%	10.297	16,37%	44,18%
3 Tècnics i professionals de suport	1.168	18,44%	27,37%	2,64%	2.954	17,38%	-7,89%	10.871	17,28%	3,13%
4 Empleats oficina comptables i administratius	692	10,93%	5,81%	-3,35%	2.094	12,32%	18,98%	8.087	12,86%	12,27%
5 Treballadors restauració, personals i venedors	1.122	17,71%	28,97%	-16,58%	2.821	16,60%	0,36%	11.964	19,02%	28,48%
6 Treballadors act. Agrícoles, ramaderes i pesqueres	62	0,98%	29,17%	58,97%	192	1,13%	-13,12%	937	1,49%	-0,64%
7 Artesans, treballadors indústries i construcció	1.060	16,74%	23,26%	50,14%	2.941	17,30%	57,36%	9.341	14,85%	34,42%
8 Operadors instal·lacions i màquines, i muntadors	344	5,43%	72,86%	143,97%	757	4,45%	74,02%	2.889	4,59%	48,76%
9 Ocupacions elementals	724	11,43%	4,17%	72,79%	2.291	13,48%	58,44%	8.265	13,14%	20,03%

- Dada no calculable o no procedent

Font: Observatori del Treball i Model Productiu a partir de les dades del SOC i del Servei Públic d'Ocupació Estatal.

2.7 Llocs de treball oferits per ocupació i sector econòmic de l'empresa ofertant. Acumulat de l'any

març de 2017

Subgrup principal d'ocupació (CCO-2011)	Sector econòmic					Total
	Agricultura	Indústria	Construcció	Serveis	No informat	
00 Ocupacions militars	0	0	0	0	0	0
11 Directius administracions públiques i empreses	0	0	0	0	0	0
12 Directors departaments administratius i comercials	0	3	1	42	0	46
13 Directors producció i operacions	0	2	0	5	0	7
14 Directors i gerents empreses hostaleria i comerç	0	0	0	0	0	0
15 Directors i gerents altres empreses serveis ncaa	0	0	0	1	0	1
21 Professionals de la salut	0	5	0	84	0	89
22 Professors ensenyament primari, secundari i superior	0	0	0	135	0	135
23 Altres professionals ensenyament	1	0	0	419	0	420
24 Professionals ciències físiques, químiques i enginyeries	2	75	27	799	0	903
25 Professionals dret	0	0	0	46	0	46
26 Especialistes administració i comercialització	5	20	7	554	0	586
27 Professionals tecnologies de la informació	0	12	2	114	2	130
28 Professionals ciències socials	0	2	0	501	0	503
29 Professionals cultura i espectacle	0	1	0	79	0	80
31 Tècnics ciències i enginyeries	0	132	55	353	0	540
32 Supervisors mines, indústries i construcció	0	1	11	35	0	47
33 Tècnics sanitaris i professionals teràpies alternatives	0	0	0	44	0	44
34 Professionals de suport finances i matemàtiques	0	2	0	119	0	121
35 Representants, agents comercials i similars	1	177	113	1.067	243	1.601
36 Prof. gestió administrativa, forces i cossos seguretat	0	7	9	126	1	143
37 Prof. suport serveis jurídics, socials i sim.	0	2	2	317	1	322
38 Tècnics tecnologies informació i comunicació (TIC)	0	9	0	127	0	136
41 Empleats serveis comptables, financers i transport	2	20	10	165	0	197
42 Empleats biblioteques, correus i similars	0	0	0	10	0	10
43 Altres administratius sense atenció al públic	11	41	45	771	1	869
44 Empleats agències viatges, recepcionistes i sim.	0	9	2	971	0	982
45 Administratius amb atenció al públic ncaa	2	1	0	33	0	36
50 Cambrers i cuiners propietaris	0	0	0	0	0	0
51 Treballadors assalariats serveis restauració	6	2	3	696	1	708
52 Dependents botigues i magatzems	11	17	0	213	0	241
53 Comerciants propietaris botigues	0	0	0	0	0	0
54 Venedors (exc. botigues i magatzems)	0	2	1	421	0	424
55 Caixers i taquillers (exc. banca)	0	1	3	373	0	377
56 Treballadors que tenen cura persones, serv. salut	0	3	0	338	0	341
57 Altres treballadors que tenen cura persones	0	0	0	99	2	101
58 Treballadors serveis personals	0	0	0	379	7	386
59 Treballadors serveis de protecció i seguretat	0	0	0	243	0	243
61 Treballadors act. agrícoles	9	1	2	156	0	168
62 Treballadors act. ramaderes (avícoles i sim.)	7	2	0	5	0	14
63 Treballadors act. agropecuàries mixtes	0	0	0	0	0	0
64 Treballadors act. forestals, pesqueres, cinegètiques	3	1	0	6	0	10
71 Treballadors obres estructurals construcció i sim.	3	78	209	420	4	714
72 Treballadors acabats construcció i instal·lacions	5	16	132	279	0	432
73 Soldadors, muntadors estructures metàl·liques, sim.	0	114	26	179	0	319
74 Mecànics ajustadors maquinària	1	97	35	367	0	500
75 Especialistes en electricitat i electrònica	0	46	132	161	0	339
76 Mecànics precisió metalls, ceramistes i artesans	0	15	2	3	0	20
77 Treballadors indústria alimentació, begudes i tabac	0	20	0	46	0	66
78 Treballadors fusta, tèxtil, confecció, pell i calçat	1	97	14	439	0	551
81 Operadors instal·lacions i màquines fixes	0	60	1	68	0	129
82 Muntadors i engalzadors en fàbriques	0	23	93	171	0	287
83 Maquinistes locomotora, operador maquinària i mariners	2	6	27	30	0	65
84 Conductors vehicles, transport urbà o carretera	2	8	3	262	1	276
91 Empleats domèstics	0	0	0	218	4	222
92 Altre tipus de personal de neteja	0	7	1	421	0	429
93 Ajudants preparació aliments	0	0	2	104	0	106
94 Recollidors residus, venedors carrer i altres sim.	0	1	0	89	0	90
95 Peons agraris, forestals i pesquers	24	20	0	141	0	185
96 Peons construcció i mineria	1	2	58	436	0	497
97 Peons indústries manufactureres	7	102	6	227	0	342
98 Peons transport, descarregadors i reposadors	1	42	16	361	0	420
Total	107	1.304	1.050	14.268	267	16.996
0 Ocupacions militars	0	0	0	0	0	0
1 Directors i gerents	0	5	1	48	0	54
2 Professionals científics i intel·lectuals	8	115	36	2.731	2	2.892
3 Tècnics i professionals de suport	1	330	190	2.188	245	2.954
4 Empleats oficina comptables i administratius	15	71	57	1.950	1	2.094
5 Treballadors restauració, personals i venedors	17	25	7	2.762	10	2.821
6 Treballadors act. Agrícoles, ramaderes i pesqueres	19	4	2	167	0	192
7 Artesans, treballadors indústries i construcció	10	483	550	1.894	4	2.941
8 Operadors instal·lacions i màquines, i muntadors	4	97	124	531	1	757
9 Ocupacions elementals	33	174	83	1.997	4	2.291

Font: Observatori del Treball i Model Productiu a partir de les dades del SOC i del Servei Públic d'Ocupació Estatal.

2.8 Llocs de treball oferts per divisió econòmica de l'empresa ofertant i gran grup d'ocupació. Acumulat de l'any

març de 2017

Divisió econòmica (CCA-2009)	Gran grup d'ocupació (CCO-2011)										Total
	0	1	2	3	4	5	6	7	8	9	
00 No informada	0	0	2	245	1	10	0	4	1	4	267
01 Agricultura, ramaderia i caça	0	0	7	1	10	12	16	7	4	31	88
02 Silvicultura i explotació forestal	0	0	1	0	5	5	2	3	0	2	18
03 Pesca i aqüicultura	0	0	0	0	0	0	1	0	0	0	1
05 Antracita, hulla i lignit	0	0	0	0	0	0	0	0	0	0	0
06 Petrol i gas natural	0	0	0	0	0	0	0	0	0	0	0
07 Minerals metàl·lics	0	0	0	0	0	0	0	0	0	0	0
08 Minerals no metàl·lics ni energètics	0	0	0	1	0	0	0	1	0	0	2
09 Suport a les indústries extractives	0	0	0	0	0	0	0	0	0	0	0
10 Indústries de productes alimentaris	0	0	11	11	8	16	3	21	11	35	116
11 Fabricació de begudes	0	0	1	0	0	0	0	0	3	0	4
12 Indústries del tabac	0	0	0	0	0	0	0	0	0	0	0
13 Indústries tèxtils	0	0	4	5	1	0	0	10	5	20	45
14 Confecció de peces de vestir	0	0	1	127	1	3	0	23	12	2	169
15 Indústria del cuir i del calçat	0	0	0	0	3	0	0	0	0	0	3
16 Indústries fusta i suro, exc. mobles	0	0	1	5	3	0	0	36	2	7	54
17 Indústries del paper	0	0	1	5	2	0	0	3	2	18	31
18 Arts gràfiques i suports enregistrats	0	0	7	18	6	0	0	8	2	6	47
19 Coqueries i refinació del petroli	0	0	0	0	0	0	0	0	0	0	0
20 Indústries químiques	0	2	12	16	7	0	0	11	11	9	68
21 Productes farmacèutics	0	1	3	7	0	0	0	1	4	1	17
22 Cautxú i plàstic	0	0	6	10	4	0	0	16	8	29	73
23 Productes minerals no metàl·lics ncaa	0	0	0	0	4	0	0	12	4	0	20
24 Metal·lúrgia	0	0	0	3	0	0	0	2	0	1	6
25 Productes metàl·lics, exc. maquinària	0	2	19	42	9	1	0	144	12	18	247
26 Productes informàtics i electrònics	0	0	5	8	0	0	0	3	0	0	16
27 Materials i equips elèctrics	0	0	3	3	0	0	0	3	0	2	11
28 Maquinària i equips ncaa	0	0	21	19	11	2	0	87	6	6	152
29 Vehicles de motor, remolcs i semiremolcs	0	0	5	7	2	0	0	8	5	1	28
30 Altres materials de transport	0	0	0	0	0	0	0	11	0	0	11
31 Mobles	0	0	1	1	0	0	1	25	4	3	35
32 Indústries manufactureres diverses	0	0	1	4	2	0	0	0	0	1	8
33 Reparació i instal·lació de maquinària	0	0	6	16	4	0	0	55	5	10	96
35 Energia elèctrica i gas	0	0	0	9	0	0	0	0	0	0	9
36 Aigua	0	0	1	12	0	0	0	1	0	0	14
37 Tractament d'aigües residuals	0	0	1	1	0	0	0	1	0	2	5
38 Tractament de residus	0	0	5	0	4	2	0	0	1	3	15
39 Gestió de residus	0	0	0	0	0	1	0	1	0	0	2
41 Construcció d'immobles	0	1	11	77	17	1	0	126	9	39	281
42 Construcció d'obres d'enginyeria civil	0	0	3	1	0	0	1	18	2	10	35
43 Activitats especialitzades construcció	0	0	22	112	40	6	1	406	113	34	734
45 Venda i reparació de vehicles motor	0	0	15	32	12	10	0	93	6	23	191
46 Comerç engròs, exc. vehicles motor	0	5	86	195	127	40	4	112	54	77	700
47 Comerç detall, exc. vehicles motor	0	5	226	128	179	523	2	73	14	32	1.182
49 Transport terrestre i per canonades	0	0	32	14	15	3	0	11	134	18	227
50 Transport marítim i per vies interiors	0	0	0	5	0	0	0	4	0	0	9
51 Transport aeri	0	0	1	0	3	0	0	0	0	100	104
52 Emmagatzematge i afins al transport	0	0	21	17	42	2	0	6	8	17	113
53 Activitats postals i de correus	0	0	5	18	3	0	0	0	6	2	34
55 Serveis d'allotjament	0	0	42	15	71	101	1	11	0	15	256
56 Serveis de menjar i begudes	0	0	9	1	38	432	0	1	16	111	608
58 Edició	0	0	2	8	2	2	0	0	0	0	14
59 Cinema i vídeo; enregistrament de so	0	0	3	0	0	0	0	0	0	0	3
60 Ràdio i televisió	0	0	0	0	1	0	0	1	0	8	10
61 Telecomunicacions	0	0	3	6	9	0	0	4	0	0	22
62 Serveis de tecnologies de la informació	0	0	47	52	32	1	0	1	0	5	138
63 Serveis d'informació	0	2	46	14	55	68	0	0	0	4	189
64 Mediació financera	0	0	1	9	0	0	0	0	0	0	10
65 Assegurances i fons pensions	0	3	2	61	8	2	0	0	0	0	76
66 Activitats auxiliars mediació financera	0	0	12	54	10	5	0	0	0	0	81
68 Activitats immobiliàries	0	1	20	67	18	19	0	4	0	1	130
69 Activitats jurídiques i de comptabilitat	0	3	107	112	89	41	0	147	27	21	547
70 Seus centrals i consultoria empresarial	0	1	102	68	47	11	2	12	8	2	253
71 Serveis tècnics arquitectura i enginyeria	0	0	91	31	15	3	0	16	8	4	168
72 Recerca i desenvolupament	0	0	16	2	6	0	0	0	0	0	24
73 Publicitat i estudis de mercat	0	0	22	9	27	1	0	4	3	10	76
74 Activitats professionals i tècniques ncaa	0	0	71	17	6	9	0	6	2	1	112
75 Activitats veterinàries	0	0	1	0	0	0	0	0	0	0	1
77 Activitats de lloguer	0	2	32	16	5	12	0	7	2	13	89
78 Activitats relacionades amb l'ocupació	0	14	258	372	302	186	12	508	145	179	1.976
79 Agències viatges i operadors turístics	0	0	3	1	10	48	0	0	0	0	62
80 Activitats de seguretat i investigació	0	1	2	7	6	52	0	6	1	0	75
81 Serveis a edificis i de jardineria	0	2	30	57	67	46	11	55	12	296	576
82 Activitats administratives d'oficina	0	2	40	78	139	210	0	23	0	56	548
84 Adm. pública, Defensa i SS obligatòria	0	1	314	352	396	288	103	541	51	716	2.762
85 Educació	0	5	738	195	122	120	8	174	2	146	1.510
86 Activitats sanitàries	0	0	36	10	26	31	2	4	3	1	113

2.8 Llocs de treball oferts per divisió econòmica de l'empresa ofertant i gran grup d'ocupació. Acumulat de l'any

continuació

març de 2017

Divisió econòmica (CCA-2009)	Gran grup d'ocupació (CCO-2011)										
	0	1	2	3	4	5	6	7	8	9	Total
87 Serveis socials amb allotjament	0	0	73	2	5	157	0	1	4	25	267
88 Serveis socials sense allotjament	0	0	129	23	25	68	4	7	3	43	302
90 Activitats artístiques i d'espectacles	0	0	8	0	3	1	0	3	0	4	19
91 Biblioteques i museus	0	0	2	4	0	3	0	2	0	0	11
92 Jocs d'atzar i apostes	0	0	0	0	1	1	0	0	0	0	2
93 Activitats esportives i d'entreteniment	0	0	23	92	6	87	0	10	2	25	245
94 Activitats associatives	0	1	19	9	4	12	0	1	0	0	46
95 Reparació ordinadors i efectes personals	0	0	6	5	1	6	0	21	0	0	39
96 Altres activitats de serveis personals	0	0	15	21	16	140	15	22	18	32	279
97 Llars que ocupen personal domèstic	0	0	20	9	1	21	3	3	2	10	69
98 Llars que prod. béns i serveis ús propi	0	0	0	0	0	0	0	0	0	0	0
99 Organismes extraterritorials	0	0	0	0	0	0	0	0	0	0	0
Total	0	54	2.892	2.954	2.094	2.821	192	2.941	757	2.291	16.996
Agricultura	0	0	8	1	15	17	19	10	4	33	107
Indústria	0	5	115	330	71	25	4	483	97	174	1.304
Construcció	0	1	36	190	57	7	2	550	124	83	1.050
Serveis	0	48	2.731	2.188	1.950	2.762	167	1.894	531	1.997	14.268
No informat	0	0	2	245	1	10	0	4	1	4	267

0 Ocupacions militars

1 Directors i gerents

2 Professionals científics i intel·lectuals

3 Tècnics i professionals de suport

4 Empleats oficina comptables i administratius

5 Treballadors restauració, personals i venedors

6 Treballadors act. agrícoles, ramaderes i pesqueres

7 Artesans, treballadors indústries i construcció

8 Operadors instal·lacions i màquines, i muntadors

9 Ocupacions elementals

Font: Observatori del Treball i Model Productiu a partir de les dades del SOC i del Servei Públic d'Ocupació Estatal.

3. Perfil dels nous llocs ofertats per territori

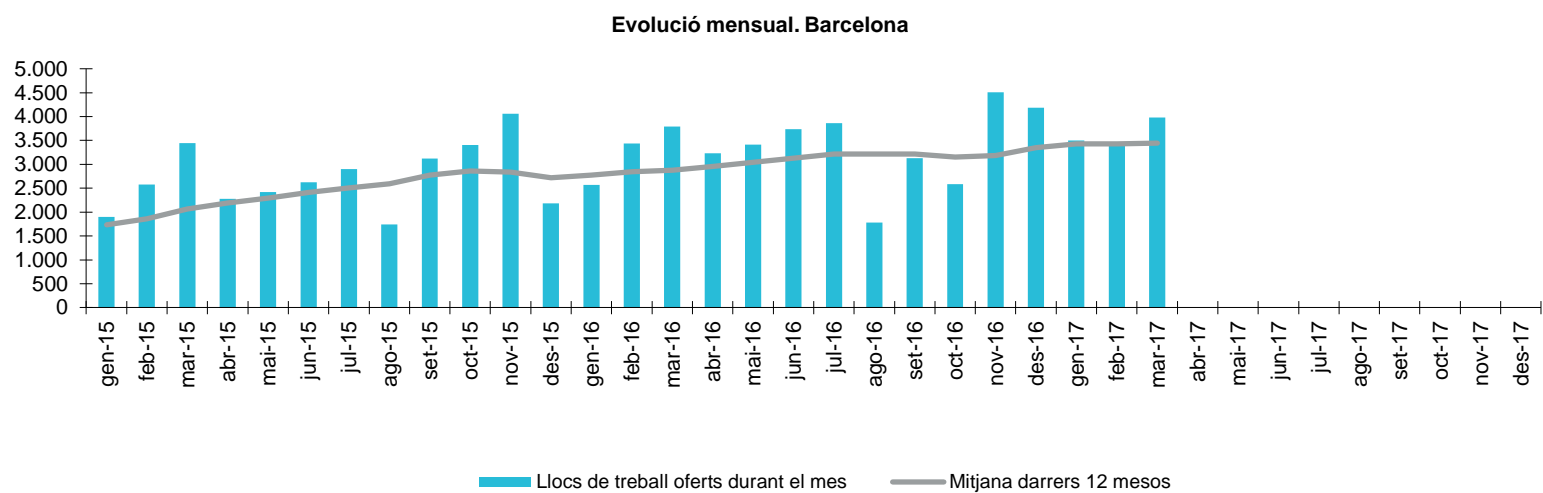
Dades del mes de març de 2017

Des de novembre de 2014, les ofertes registrades a les oficines dels serveis públics d'ocupació amb lloc de treball a Catalunya també inclouen les ofertes registrades per les empreses al portal d'Internet Feina Activa.

3.1 Evolució del nombre de llocs de treball oferts. Barcelona

març de 2017

Any / mes	RESUM MENSUAL			ACUMULAT ANUAL		DARRERS 12 MESOS	
	Valor	Variació intermensual	Variació interanual	Valor	Variació interanual	Valor	Variació interanual
2015 Gener	1.896	-46,76%	70,66%	1.896	70,66%	20.789	56,80%
Febrer	2.576	35,86%	137,42%	4.472	103,64%	22.280	62,02%
Març	3.446	33,77%	270,14%	7.918	153,21%	24.795	78,72%
Abril	2.276	-33,95%	200,26%	10.194	162,39%	26.313	88,91%
Maig	2.422	6,41%	94,85%	12.616	146,02%	27.492	97,23%
Juny	2.624	8,34%	117,40%	15.240	140,57%	28.909	108,26%
Juliol	2.898	10,44%	71,18%	18.138	125,93%	30.114	106,02%
Agost	1.743	-39,86%	124,90%	19.881	125,84%	31.082	107,98%
Setembre	3.123	79,17%	238,72%	23.004	136,54%	33.283	121,43%
Octubre	3.406	9,06%	43,29%	26.410	118,23%	34.312	110,13%
Novembre	4.062	19,26%	-6,43%	30.472	85,32%	34.033	72,12%
Desembre	2.180	-46,33%	-38,78%	32.652	63,23%	32.652	63,23%
2016 Gener	2.566	17,71%	35,34%	2.566	35,34%	33.322	60,29%
Febrer	3.437	33,94%	33,42%	6.003	34,24%	34.183	53,42%
Març	3.791	10,30%	10,01%	9.794	23,69%	34.528	39,25%
Abril	3.234	-14,69%	42,09%	13.028	27,80%	35.486	34,86%
Maig	3.415	5,60%	41,00%	16.443	30,33%	36.479	32,69%
Juny	3.737	9,43%	42,42%	20.180	32,41%	37.592	30,04%
Juliol	3.865	3,43%	33,37%	24.045	32,57%	38.559	28,04%
Agost	1.784	-53,84%	2,35%	25.829	29,92%	38.600	24,19%
Setembre	3.131	75,50%	0,26%	28.960	25,89%	38.608	16,00%
Octubre	2.587	-17,37%	-24,05%	31.547	19,45%	37.789	10,13%
Novembre	4.508	74,26%	10,98%	36.055	18,32%	38.235	12,35%
Desembre	4.182	-7,23%	91,83%	40.237	23,23%	40.237	23,23%
2017 Gener	3.497	-16,38%	36,28%	3.497	36,28%	41.168	23,55%
Febrer	3.386	-3,17%	-1,48%	6.883	14,66%	41.117	20,28%
Març	3.978	17,48%	4,93%	10.861	10,89%	41.304	19,62%
Abril							
Maig							
Juny							
Juliol							
Agost							
Setembre							
Octubre							
Novembre							
Desembre							



Font: Observatori del Treball i Model Productiu a partir de les dades del SOC i del Servei Públic d'Ocupació Estatal.

3.2 Llocs de treball ofert per requeriments de l'empresa. Barcelona

març de 2017

	RESUM MENSUAL				ACUMULAT ANUAL			DARRERS 12 MESOS		
	Valor	Distrib.	Variació intermensual	Variació interanual	Valor	Distrib.	Variació interanual	Valor	Distrib.	Variació interanual
Total	3.978	100,00%	17,48%	4,93%	10.861	100,00%	10,89%	41.304	100,00%	19,62%
EDAT MÍNIMA SOL-LICITADA										
Sense especificar	3.690	92,76%	15,71%	26,54%	9.733	89,61%	14,33%	36.416	88,17%	21,53%
Menys de 20	79	1,99%	-20,20%	-19,39%	337	3,10%	8,01%	2.019	4,89%	47,91%
De 20 a 24	32	0,80%	-11,11%	-25,58%	89	0,82%	-6,32%	325	0,79%	-21,12%
De 25 a 29	62	1,56%	138,46%	195,24%	122	1,12%	67,12%	388	0,94%	19,38%
De 30 a 44	106	2,66%	430,00%	-84,88%	162	1,49%	-78,74%	531	1,29%	-47,06%
Més de 45	9	0,23%	-43,75%	-25,00%	418	3,85%	971,79%	1.625	3,93%	11,45%
EDAT MÀXIMA SOL-LICITADA										
Sense especificar	3.402	85,52%	9,88%	-5,21%	9.574	88,15%	5,56%	35.092	84,96%	13,44%
Menys de 20	0	0,00%	-100,00%	-	1	0,01%	-75,00%	6	0,01%	-33,33%
De 20 a 24	1	0,03%	-50,00%	-66,67%	6	0,06%	-83,78%	362	0,88%	30,69%
De 25 a 29	373	9,38%	262,14%	344,05%	641	5,90%	211,17%	2.447	5,92%	190,96%
De 30 a 44	44	1,11%	22,22%	46,67%	119	1,10%	22,68%	738	1,79%	11,65%
Més de 45	158	3,97%	6,76%	85,88%	520	4,79%	36,84%	2.659	6,44%	47,23%
NIVELL FORMATIU										
Estudis primaris	1.095	27,53%	13,94%	-7,91%	3.090	28,45%	-5,39%	12.268	29,70%	13,20%
Estudis secundaris	1.046	26,29%	7,72%	13,82%	2.923	26,91%	27,70%	11.343	27,46%	23,44%
Estudis post-secundaris	478	12,02%	-4,40%	8,14%	1.451	13,36%	6,85%	5.476	13,26%	21,72%
Sense especificar	1.359	34,16%	42,45%	9,51%	3.397	31,28%	17,91%	12.217	29,58%	22,13%

- Dada no calculable o no procedent

3.3 Llocs de treball ofert per característiques del lloc. Barcelona

març de 2017

	RESUM MENSUAL				ACUMULAT ANUAL			DARRERS 12 MESOS		
	Valor	Distrib.	Variació intermensual	Variació interanual	Valor	Distrib.	Variació interanual	Valor	Distrib.	Variació interanual
Total	3.978	100,00%	17,48%	4,93%	10.861	100,00%	10,89%	41.304	100,00%	19,62%
GRAN GRUP D'Ocupació (CCO-2011)										
Ocupacions militars	0	0,00%	-	-	0	0,00%	-	0	0,00%	-
Directors i gerents	14	0,35%	-6,67%	7,69%	39	0,36%	-11,36%	171	0,41%	4,91%
Professionals científics i intel·lectuals	794	19,96%	45,69%	55,38%	1.902	17,51%	25,71%	6.585	15,94%	34,31%
Tècnics i professionals de suport	812	20,41%	16,33%	-8,87%	2.148	19,78%	-14,83%	7.600	18,40%	1,04%
Empleats oficina comptables i administratius	441	11,09%	-3,50%	-18,18%	1.414	13,02%	7,77%	5.904	14,29%	9,39%
Treballadors restauració, personals i venedors	572	14,38%	15,09%	-43,81%	1.576	14,51%	-16,75%	7.441	18,02%	26,25%
Treballadors act. Agrícoles, ramaderes i pesqueres	37	0,93%	32,14%	146,67%	109	1,00%	101,85%	489	1,18%	11,39%
Artesans, treballadors indústries i construcció	735	18,48%	33,39%	49,69%	1.937	17,83%	48,77%	6.057	14,66%	29,78%
Operadors instal·lacions i màquines, i muntadors	169	4,25%	43,22%	113,92%	398	3,66%	49,62%	1.765	4,27%	31,62%
Ocupacions elementals	404	10,16%	-15,30%	72,65%	1.338	12,32%	50,68%	5.292	12,81%	25,94%
NIVELL PROFESSIONAL										
Directius i gerents	0	0,00%	-	-100,00%	0	0,00%	-100,00%	3	0,01%	-25,00%
Comandaments intermedis, encarregats d'instal·lacions, directors d'àrea, directors de grans departaments, etc.	25	0,63%	0,00%	108,33%	70	0,64%	25,00%	259	0,63%	2,78%
Caps d'equip	14	0,35%	-17,65%	-68,89%	66	0,61%	-36,54%	345	0,84%	5,18%
Oficial de 1a	724	18,20%	15,10%	21,07%	1.987	18,29%	26,96%	7.420	17,96%	19,02%
Oficial de 2a	81	2,04%	102,50%	376,47%	156	1,44%	105,26%	467	1,13%	38,99%
Oficial de 3a	23	0,58%	91,67%	64,29%	55	0,51%	52,78%	241	0,58%	59,60%
Ajudants, auxiliars i especialistes	354	8,90%	61,64%	-29,90%	944	8,69%	6,67%	4.122	9,98%	9,28%
Peons no qualificats	219	5,51%	-24,74%	52,08%	785	7,23%	79,22%	2.689	6,51%	25,24%
Aprenents	12	0,30%	-42,86%	-20,00%	42	0,39%	13,51%	407	0,99%	80,89%
Tècnics i sense categoria laboral determinada	2.526	63,50%	18,48%	3,57%	6.756	62,20%	2,44%	25.351	61,38%	20,27%
SECTOR ECONÒMIC										
Agricultura	19	0,48%	11,76%	533,33%	42	0,39%	50,00%	169	0,41%	33,07%
Indústria	308	7,74%	-2,53%	38,74%	920	8,47%	16,75%	3.452	8,36%	5,50%
Construcció	300	7,54%	68,54%	77,51%	676	6,22%	32,03%	2.271	5,50%	12,48%
Serveis	3.225	81,07%	17,23%	-3,56%	8.969	82,58%	10,18%	34.859	84,40%	22,42%
No informat	126	3,17%	1,61%	137,74%	254	2,34%	-22,09%	553	1,34%	-13,05%
DIMENSÍO DE L'EMPRESA										
Petita (<50 treballadors)	2.581	64,88%	31,22%	47,49%	6.880	63,35%	34,35%	24.898	60,28%	23,53%
Mitjana (de 50 a 249 treballadors)	657	16,52%	32,19%	-36,15%	1.800	16,57%	-24,02%	7.113	17,22%	0,28%
Gran (>=250 treballadors)	740	18,60%	-19,74%	-26,88%	2.181	20,08%	-5,34%	9.293	22,50%	27,65%
TIPUS DE RELACIÓ										
Laboral (sense concretar)	0	0,00%	-	-	0	0,00%	-	0	0,00%	-
Laboral indefinida	854	21,47%	12,37%	7,29%	2.377	21,89%	4,21%	8.093	19,59%	9,78%
Laboral temporal	2.890	72,65%	21,38%	3,66%	7.884	72,59%	17,37%	31.230	75,61%	25,61%
Mercantil	234	5,88%	-4,49%	13,04%	600	5,52%	-24,62%	1.981	4,80%	-13,61%
DURADA DEL CONTRACTE										
Fins a 1 mes	564	14,18%	13,03%	74,61%	1.549	14,26%	43,43%	6.052	14,65%	29,90%
De 1 a 3 mesos	363	9,13%	41,25%	37,50%	875	8,06%	8,43%	3.830	9,27%	10,25%
De 3 a 6 mesos	977	24,56%	20,47%	-36,39%	2.747	25,29%	3,31%	10.486	25,39%	24,70%
De 6 a 12 mesos	233	5,86%	36,26%	41,21%	645	5,94%	19,44%	2.871	6,95%	29,38%
De més de 12 mesos	12	0,30%	-20,00%	-25,00%	45	0,41%	21,62%	173	0,42%	-27,31%
Indefinida	854	21,47%	12,37%	7,29%	2.377	21,89%	4,21%	8.093	19,59%	9,78%
Sense especificar	975	24,51%	11,68%	41,10%	2.623	24,15%	9,75%	9.799	23,72%	20,13%

- Dada no calculable o no procedent

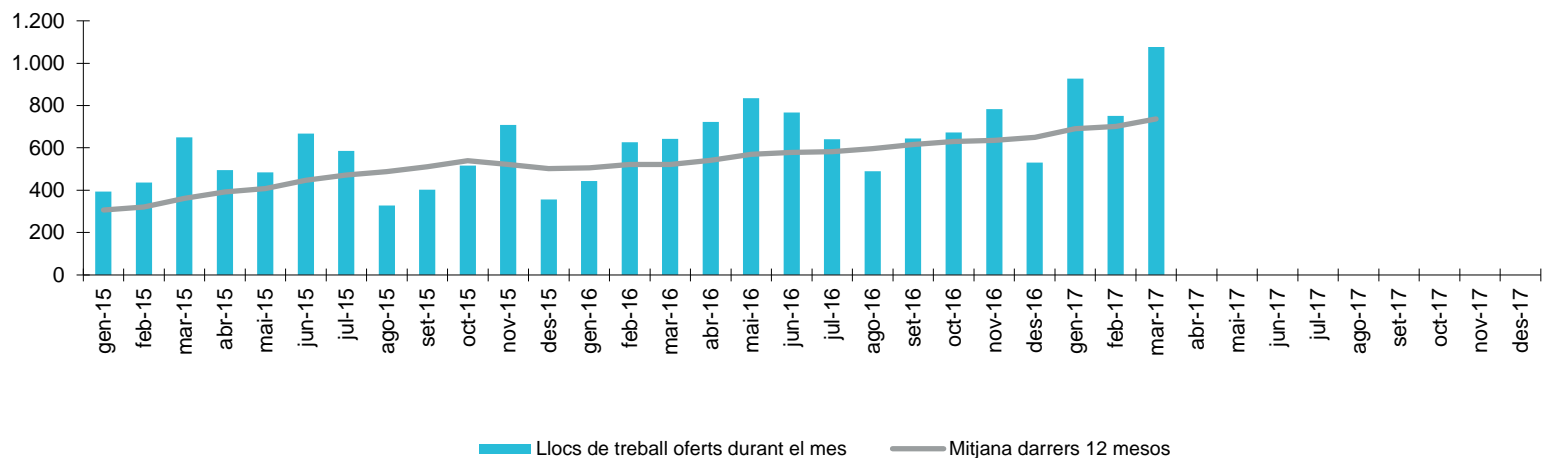
Font: Observatori del Treball i Model Productiu a partir de les dades del SOC i del Servei Públic d'Ocupació Estatal.

3.4 Evolució del nombre de llocs de treball oferts. Girona

març de 2017

Any / mes	RESUM MENSUAL			ACUMULAT ANUAL		DARRERS 12 MESOS	
	Valor	Variació intermensual	Variació interanual	Valor	Variació interanual	Valor	Variació interanual
2015 Gener	394	-32,76%	222,95%	394	222,95%	3.674	67,00%
Febrer	437	10,91%	68,73%	831	118,11%	3.852	61,78%
Març	650	48,74%	273,56%	1.481	166,85%	4.328	79,96%
Abril	495	-23,85%	326,72%	1.976	194,49%	4.707	96,13%
Maig	485	-2,02%	61,67%	2.461	153,45%	4.892	96,47%
Juny	668	37,73%	249,74%	3.129	169,28%	5.369	128,57%
Juliol	586	-12,28%	94,68%	3.715	153,93%	5.654	127,16%
Agost	328	-44,03%	175,63%	4.043	155,56%	5.863	134,24%
Setembre	402	22,56%	226,83%	4.445	160,70%	6.142	146,96%
Octubre	517	28,61%	172,11%	4.962	161,85%	6.469	157,52%
Novembre	709	37,14%	-23,02%	5.671	101,38%	6.257	87,90%
Desembre	357	-49,65%	-39,08%	6.028	77,19%	6.028	77,19%
2016 Gener	444	24,37%	12,69%	444	12,69%	6.078	65,43%
Febrer	626	40,99%	43,25%	1.070	28,76%	6.267	62,69%
Març	643	2,72%	-1,08%	1.713	15,67%	6.260	44,64%
Abril	722	12,29%	45,86%	2.435	23,23%	6.487	37,82%
Maig	835	15,65%	72,16%	3.270	32,87%	6.837	39,76%
Juny	768	-8,02%	14,97%	4.038	29,05%	6.937	29,20%
Juliol	641	-16,54%	9,39%	4.679	25,95%	6.992	23,66%
Agost	490	-23,56%	49,39%	5.169	27,85%	7.154	22,02%
Setembre	644	31,43%	60,20%	5.813	30,78%	7.396	20,42%
Octubre	673	4,50%	30,17%	6.486	30,71%	7.552	16,74%
Novembre	784	16,49%	10,58%	7.270	28,20%	7.627	21,90%
Desembre	531	-32,27%	48,74%	7.801	29,41%	7.801	29,41%
2017 Gener	927	74,58%	108,78%	927	108,78%	8.284	36,29%
Febrer	752	-18,88%	20,13%	1.679	56,92%	8.410	34,19%
Març	1.077	43,22%	67,50%	2.756	60,89%	8.844	41,28%
Abril							
Maig							
Juny							
Juliol							
Agost							
Setembre							
Octubre							
Novembre							
Desembre							

Evolució mensual. Girona



Font: Observatori del Treball i Model Productiu a partir de les dades del SOC i del Servei Públic d'Ocupació Estatal.

3.5 Llocs de treball ofert per requeriments de l'empresa. Girona

març de 2017

	RESUM MENSUAL				ACUMULAT ANUAL			DARRERS 12 MESOS		
	Valor	Distrib.	Variació intermensual	Variació interanual	Valor	Distrib.	Variació interanual	Valor	Distrib.	Variació interanual
Total	1.077	100,00%	43,22%	67,50%	2.756	100,00%	60,89%	8.844	100,00%	41,28%
EDAT MÍNIMA SOL-LICITADA										
Sense especificar	1.053	97,77%	46,05%	74,34%	2.437	88,43%	52,22%	7.810	88,31%	39,61%
Menys de 20	5	0,46%	-75,00%	-80,77%	53	1,92%	-15,87%	575	6,50%	103,90%
De 20 a 24	4	0,37%	-	100,00%	6	0,22%	-40,00%	17	0,19%	-41,38%
De 25 a 29	0	0,00%	-100,00%	-100,00%	3	0,11%	-78,57%	22	0,25%	-48,84%
De 30 a 44	11	1,02%	83,33%	175,00%	23	0,83%	43,75%	46	0,52%	-33,33%
Més de 45	4	0,37%	33,33%	33,33%	234	8,49%	2500,00%	374	4,23%	53,91%
EDAT MÀXIMA SOL-LICITADA										
Sense especificar	1.048	97,31%	46,37%	69,58%	2.539	92,13%	56,15%	7.863	88,91%	33,38%
Menys de 20	0	0,00%	-	-	0	0,00%	-	2	0,02%	-
De 20 a 24	2	0,19%	100,00%	100,00%	6	0,22%	-81,25%	44	0,50%	-36,23%
De 25 a 29	3	0,28%	-40,00%	-25,00%	11	0,40%	10,00%	491	5,55%	691,94%
De 30 a 44	10	0,93%	-33,33%	66,67%	30	1,09%	150,00%	81	0,92%	-10,00%
Més de 45	14	1,30%	-6,67%	0,00%	170	6,17%	415,15%	363	4,10%	152,08%
NIVELL FORMATIU										
Estudis primaris	381	35,38%	59,41%	55,51%	854	30,99%	37,52%	2.890	32,68%	52,59%
Estudis secundaris	315	29,25%	27,53%	75,00%	869	31,53%	95,28%	2.441	27,60%	37,68%
Estudis post-secundaris	151	14,02%	71,59%	135,94%	354	12,84%	63,13%	1.183	13,38%	57,73%
Sense especificar	230	21,36%	29,21%	49,35%	679	24,64%	57,91%	2.330	26,35%	26,42%

- Dada no calculable o no procedent

3.6 Llocs de treball ofert per característiques del lloc. Girona

març de 2017

	RESUM MENSUAL				ACUMULAT ANUAL			DARRERS 12 MESOS		
	Valor	Distrib.	Variació intermensual	Variació interanual	Valor	Distrib.	Variació interanual	Valor	Distrib.	Variació interanual
Total	1.077	100,00%	43,22%	67,50%	2.756	100,00%	60,89%	8.844	100,00%	41,28%
GRAN GRUP D'Ocupació (CCO-2011)										
Ocupacions militars	0	0,00%	-	-	0	0,00%	-	0	0,00%	-
Directors i gerents	5	0,46%	-	-	8	0,29%	300,00%	29	0,33%	3,57%
Professionals científics i intel·lectuals	159	14,76%	38,26%	63,92%	431	15,64%	50,17%	1.592	18,00%	64,63%
Tècnics i professionals de suport	157	14,58%	58,59%	57,00%	379	13,75%	35,84%	1.533	17,33%	52,54%
Empleats oficina comptables i administratius	128	11,88%	26,73%	47,13%	373	13,53%	97,35%	963	10,89%	36,79%
Treballadors restauració, personals i venedors	299	27,76%	51,78%	84,57%	638	23,15%	49,41%	2.006	22,68%	29,92%
Treballadors act. Agrícoles, ramaderes i pesqueres	11	1,02%	175,00%	0,00%	33	1,20%	-10,81%	152	1,72%	2,70%
Artesans, treballadors indústries i construcció	143	13,28%	3,62%	83,33%	462	16,76%	112,90%	1.136	12,84%	43,43%
Operadors instal·lacions i màquines, i muntadors	57	5,29%	147,83%	78,13%	112	4,06%	64,71%	320	3,62%	52,38%
Ocupacions elementals	118	10,96%	57,33%	55,26%	320	11,61%	54,59%	1.113	12,58%	29,12%
NIVELL PROFESSIONAL										
Directius i gerents	0	0,00%	-	-	1	0,04%	-	2	0,02%	100,00%
Comandaments intermedis, encarregats d'instal·lacions, directors d'àrea, directors de grans departaments, etc.	5	0,46%	400,00%	400,00%	8	0,29%	166,67%	26	0,29%	-13,33%
Caps d'equip	3	0,28%	50,00%	-66,67%	13	0,47%	-27,78%	41	0,46%	-40,58%
Oficial de 1a	283	26,28%	15,98%	38,73%	730	26,49%	48,98%	2.030	22,95%	27,19%
Oficial de 2a	12	1,11%	50,00%	300,00%	34	1,23%	209,09%	52	0,59%	-1,89%
Oficial de 3a	5	0,46%	66,67%	-	11	0,40%	450,00%	37	0,42%	0,00%
Ajudants, auxiliars i especialistes	108	10,03%	66,15%	30,12%	266	9,65%	29,76%	944	10,67%	22,28%
Peons no qualificats	56	5,20%	30,23%	40,00%	150	5,44%	45,63%	556	6,29%	33,65%
Aprenents	3	0,28%	-	-25,00%	7	0,25%	-68,18%	26	0,29%	-58,06%
Tècnics i sense categoria laboral determinada	602	55,90%	55,96%	101,34%	1.536	55,73%	78,81%	5.130	58,01%	59,12%
SECTOR ECONÒMIC										
Agricultura	5	0,46%	400,00%	400,00%	8	0,29%	300,00%	53	0,60%	103,85%
Indústria	64	5,94%	68,42%	166,67%	121	4,39%	51,25%	389	4,40%	47,91%
Construcció	38	3,53%	-32,14%	2,70%	133	4,83%	19,82%	405	4,58%	39,66%
Serveis	969	89,97%	47,71%	68,23%	2.491	90,38%	65,85%	7.990	90,34%	41,77%
No informat	1	0,09%	0,00%	-80,00%	3	0,11%	-83,33%	7	0,08%	-84,44%
DIMENSÍO DE L'EMPRESA										
Petita (<50 treballadors)	484	44,94%	14,69%	38,68%	1.380	50,07%	41,68%	4.473	50,58%	26,93%
Mitjana (de 50 a 249 treballadors)	392	36,40%	49,05%	90,29%	973	35,30%	88,93%	2.891	32,69%	46,16%
Gran (>=250 treballadors)	201	18,66%	200,00%	128,41%	403	14,62%	79,91%	1.480	16,73%	95,25%
TIPUS DE RELACIÓ										
Laboral (sense concretar)	0	0,00%	-	-	0	0,00%	-	0	0,00%	-
Laboral indefinida	285	26,46%	28,96%	93,88%	670	24,31%	83,06%	1.775	20,07%	47,18%
Laboral temporal	761	70,66%	51,90%	56,58%	2.004	72,71%	54,99%	6.770	76,55%	41,48%
Mercantil	31	2,88%	3,33%	210,00%	82	2,98%	51,85%	299	3,38%	11,15%
DURADA DEL CONTRACTE										
Fins a 1 mes	220	20,43%	22,22%	2,33%	566	20,54%	11,86%	2.128	24,06%	40,74%
De 1 a 3 mesos	109	10,12%	105,66%	34,57%	203	7,37%	16,00%	878	9,93%	9,75%
De 3 a 6 mesos	104	9,66%	5,05%	28,40%	540	19,59%	102,25%	1.734	19,61%	43,07%
De 6 a 12 mesos	53	4,92%	89,29%	152,38%	128	4,64%	42,22%	345	3,90%	8,83%
De més de 12 mesos	1	0,09%	0,00%	-80,00%	10	0,36%	66,67%	21	0,24%	31,25%
Indefinida	285	26,46%	28,96%	93,88%	670	24,31%	83,06%	1.775	20,07%	47,18%
Sense especificar	305	28,32%	79,41%	227,96%	639	23,19%	110,89%	1.963	22,20%	63,99%

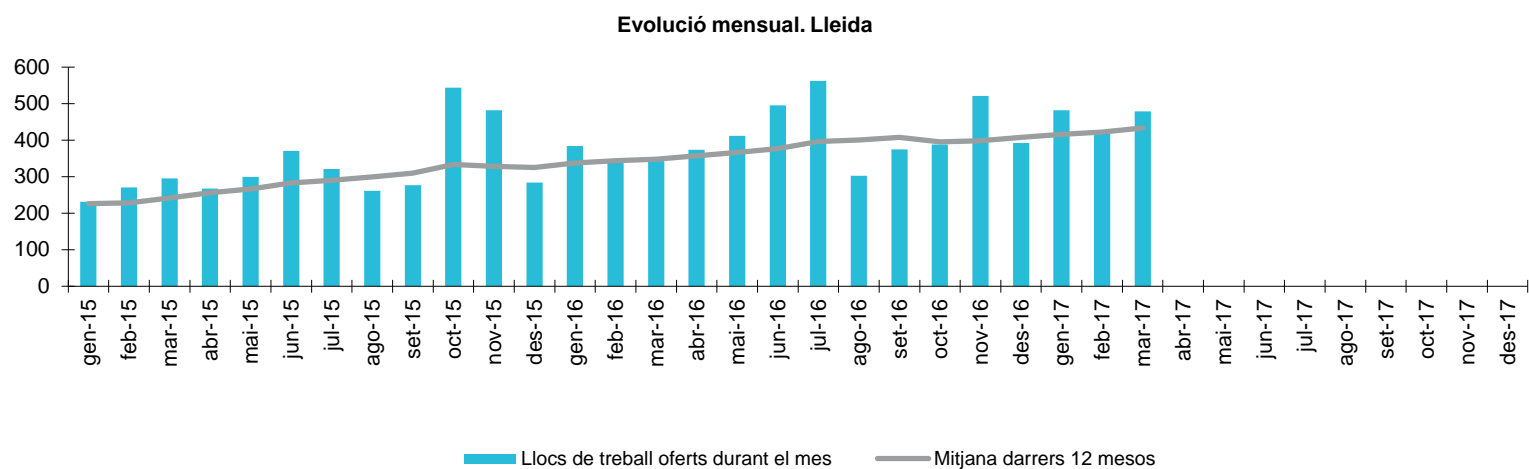
- Dada no calculable o no procedent

Font: Observatori del Treball i Model Productiu a partir de les dades del SOC i del Servei Públic d'Ocupació Estatal.

3.7 Evolució del nombre de llocs de treball oferts. Lleida

març de 2017

Any / mes	RESUM MENSUAL			ACUMULAT ANUAL		DARRERS 12 MESOS	
	Valor	Variació intermensual	Variació interanual	Valor	Variació interanual	Valor	Variació interanual
2015 Gener	231	-27,59%	111,93%	231	111,93%	2.709	18,56%
Febrer	270	16,88%	12,50%	501	43,55%	2.739	13,79%
Març	295	9,26%	112,23%	796	63,11%	2.895	18,70%
Abril	267	-9,49%	203,41%	1.063	84,55%	3.074	27,55%
Maig	299	11,99%	64,29%	1.362	79,68%	3.191	38,14%
Juny	370	23,75%	116,37%	1.732	86,44%	3.390	50,20%
Juliol	321	-13,24%	38,96%	2.053	76,98%	3.480	57,97%
Agost	261	-18,69%	75,17%	2.314	76,78%	3.592	67,77%
Setembre	277	6,13%	81,05%	2.591	77,22%	3.716	77,29%
Octubre	543	96,03%	112,94%	3.134	82,53%	4.004	82,41%
Novembre	482	-11,23%	-12,52%	3.616	59,44%	3.935	48,60%
Desembre	284	-41,08%	-10,97%	3.900	50,75%	3.900	50,75%
2016 Gener	384	35,21%	66,23%	384	66,23%	4.053	49,61%
Febrer	341	-11,20%	26,30%	725	44,71%	4.124	50,57%
Març	342	0,29%	15,93%	1.067	34,05%	4.171	44,08%
Abril	373	9,06%	39,70%	1.440	35,47%	4.277	39,13%
Maig	411	10,19%	37,46%	1.851	35,90%	4.389	37,54%
Juny	495	20,44%	33,78%	2.346	35,45%	4.514	33,16%
Juliol	562	13,54%	75,08%	2.908	41,65%	4.755	36,64%
Agost	302	-46,26%	15,71%	3.210	38,72%	4.796	33,52%
Setembre	374	23,84%	35,02%	3.584	38,32%	4.893	31,67%
Octubre	388	3,74%	-28,55%	3.972	26,74%	4.738	18,33%
Novembre	521	34,28%	8,09%	4.493	24,25%	4.777	21,40%
Desembre	392	-24,76%	38,03%	4.885	25,26%	4.885	25,26%
2017 Gener	482	22,96%	25,52%	482	25,52%	4.983	22,95%
Febrer	418	-13,28%	22,58%	900	24,14%	5.060	22,70%
Març	479	14,59%	40,06%	1.379	29,24%	5.197	24,60%
Abril							
Maig							
Juny							
Juliol							
Agost							
Setembre							
Octubre							
Novembre							
Desembre							



Font: Observatori del Treball i Model Productiu a partir de les dades del SOC i del Servei Públic d'Ocupació Estatal.

3.8 Llocs de treball ofert per requeriments de l'empresa. Lleida

març de 2017

	RESUM MENSUAL				ACUMULAT ANUAL			DARRERS 12 MESOS		
	Valor	Distrib.	Variació intermensual	Variació interanual	Valor	Distrib.	Variació interanual	Valor	Distrib.	Variació interanual
Total	479	100,00%	14,59%	40,06%	1.379	100,00%	29,24%	5.197	100,00%	24,60%
EDAT MÍNIMA SOL-LICITADA										
Sense especificar	465	97,08%	15,67%	48,56%	1.274	92,39%	27,66%	4.660	89,67%	26,87%
Menys de 20	3	0,63%	-57,14%	-84,21%	40	2,90%	21,21%	297	5,71%	52,31%
De 20 a 24	6	1,25%	20,00%	200,00%	13	0,94%	0,00%	46	0,89%	-8,00%
De 25 a 29	3	0,63%	200,00%	-62,50%	5	0,36%	-64,29%	35	0,67%	-32,69%
De 30 a 44	1	0,21%	-66,67%	-	6	0,44%	-14,29%	26	0,50%	-18,75%
Més de 45	1	0,21%	-	-	41	2,97%	1950,00%	133	2,56%	-21,30%
EDAT MÀXIMA SOL-LICITADA										
Sense especificar	455	94,99%	13,75%	51,16%	1.194	86,58%	24,12%	4.486	86,32%	19,88%
Menys de 20	0	0,00%	-	-	0	0,00%	-	0	0,00%	-100,00%
De 20 a 24	0	0,00%	-100,00%	-100,00%	9	0,65%	-40,00%	93	1,79%	-13,08%
De 25 a 29	3	0,63%	50,00%	50,00%	9	0,65%	-25,00%	230	4,43%	289,83%
De 30 a 44	8	1,67%	33,33%	100,00%	35	2,54%	40,00%	88	1,69%	-1,12%
Més de 45	13	2,71%	62,50%	-48,00%	132	9,57%	149,06%	300	5,77%	74,42%
NIVELL FORMATIU										
Estudis primaris	144	30,06%	0,70%	80,00%	409	29,66%	31,94%	1.309	25,19%	24,43%
Estudis secundaris	75	15,66%	-5,06%	22,95%	235	17,04%	57,72%	821	15,80%	18,64%
Estudis post-secundaris	74	15,45%	13,85%	80,49%	233	16,90%	59,59%	760	14,62%	32,17%
Sense especificar	186	38,83%	41,98%	16,25%	502	36,40%	8,66%	2.307	44,39%	24,57%

- Dada no calculable o no procedent

3.9 Llocs de treball ofert per característiques del lloc. Lleida

març de 2017

	RESUM MENSUAL				ACUMULAT ANUAL			DARRERS 12 MESOS		
	Valor	Distrib.	Variació intermensual	Variació interanual	Valor	Distrib.	Variació interanual	Valor	Distrib.	Variació interanual
Total	479	100,00%	14,59%	40,06%	1.379	100,00%	29,24%	5.197	100,00%	24,60%
GRAN GRUP D'Ocupació (CCO-2011)										
Ocupacions militars	0	0,00%	-	-	0	0,00%	-	0	0,00%	-
Directors i gerents	0	0,00%	-	-100,00%	2	0,15%	0,00%	27	0,52%	3,85%
Professionals científics i intel·lectuals	82	17,12%	1,23%	86,36%	255	18,49%	77,08%	954	18,36%	80,00%
Tècnics i professionals de suport	67	13,99%	4,69%	-1,47%	177	12,84%	-16,90%	663	12,76%	-14,34%
Empleats oficina comptables i administratius	50	10,44%	-12,28%	35,14%	152	11,02%	39,45%	503	9,68%	21,50%
Treballadors restauració, personals i venedors	72	15,03%	60,00%	30,91%	191	13,85%	28,19%	774	14,89%	33,68%
Treballadors act. Agrícoles, ramaderes i pesqueres	9	1,88%	-18,18%	-25,00%	35	2,54%	-67,89%	156	3,00%	-39,53%
Artesans, treballadors indústries i construcció	95	19,83%	35,71%	39,71%	237	17,19%	44,51%	1.035	19,92%	40,82%
Operadors instal·lacions i màquines, i muntadors	38	7,93%	52,00%	192,31%	89	6,45%	78,00%	366	7,04%	109,14%
Ocupacions elementals	66	13,78%	1,54%	50,00%	241	17,48%	89,76%	719	13,83%	5,74%
NIVELL PROFESSIONAL										
Directius i gerents	0	0,00%	-	-	0	0,00%	-	1	0,02%	-75,00%
Comandaments intermedis, encarregats d'instal·lacions, directors d'àrea, directors de grans departaments, etc.	2	0,42%	-	-33,33%	4	0,29%	-33,33%	23	0,44%	-28,13%
Caps d'equip	1	0,21%	0,00%	-50,00%	3	0,22%	-62,50%	15	0,29%	-31,82%
Oficial de 1a	113	23,59%	50,67%	28,41%	272	19,72%	38,07%	919	17,68%	30,73%
Oficial de 2a	3	0,63%	-25,00%	0,00%	17	1,23%	13,33%	58	1,12%	5,45%
Oficial de 3a	7	1,46%	133,33%	-	11	0,80%	1000,00%	24	0,46%	-31,43%
Ajudants, auxiliars i especialistes	53	11,06%	103,85%	-3,64%	134	9,72%	-41,99%	857	16,49%	15,65%
Peons no qualificats	48	10,02%	-15,79%	100,00%	197	14,29%	207,81%	500	9,62%	8,46%
Aprenents	1	0,21%	-50,00%	-	11	0,80%	1000,00%	79	1,52%	79,55%
Tècnics i sense categoria laboral determinada	251	52,40%	0,40%	50,30%	730	52,94%	34,19%	2.721	52,36%	31,20%
SECTOR ECONÒMIC										
Agricultura	11	2,30%	22,22%	22,22%	29	2,10%	31,82%	172	3,31%	6,17%
Indústria	42	8,77%	-17,65%	110,00%	127	9,21%	-22,56%	386	7,43%	7,82%
Construcció	31	6,47%	-29,55%	24,00%	92	6,67%	35,29%	356	6,85%	37,98%
Serveis	395	82,46%	25,80%	38,60%	1.129	81,87%	41,83%	4.276	82,28%	27,26%
No informat	0	0,00%	-	-100,00%	2	0,15%	-88,24%	7	0,13%	-78,79%
DIMENSÍO DE L'EMPRESA										
Petita (<50 treballadors)	335	69,94%	10,56%	35,63%	1.017	73,75%	21,22%	3.919	75,41%	18,69%
Mitjana (de 50 a 249 treballadors)	56	11,69%	-18,84%	24,44%	202	14,65%	55,38%	761	14,64%	40,67%
Gran (>=250 treballadors)	88	18,37%	91,30%	76,00%	160	11,60%	63,27%	517	9,95%	57,62%
TIPUS DE RELACIÓ										
Laboral (sense concretar)	0	0,00%	-	-	0	0,00%	-	0	0,00%	-
Laboral indefinida	128	26,72%	-4,48%	45,45%	383	27,77%	46,74%	1.092	21,01%	17,55%
Laboral temporal	345	72,03%	21,91%	40,24%	986	71,50%	29,74%	4.042	77,78%	31,11%
Mercantil	6	1,25%	500,00%	-25,00%	10	0,73%	-78,26%	63	1,21%	-60,38%
DURADA DEL CONTRACTE										
Fins a 1 mes	77	16,08%	13,24%	30,51%	203	14,72%	27,67%	692	13,32%	20,14%
De 1 a 3 mesos	74	15,45%	29,82%	7,25%	179	12,98%	-35,38%	1.034	19,90%	16,84%
De 3 a 6 mesos	87	18,16%	52,63%	26,09%	322	23,35%	128,37%	1.212	23,32%	18,48%
De 6 a 12 mesos	31	6,47%	93,75%	34,78%	68	4,93%	11,48%	296	5,70%	12,55%
De més de 12 mesos	2	0,42%	-	0,00%	4	0,29%	100,00%	13	0,25%	-31,58%
Indefinida	128	26,72%	-4,48%	45,45%	383	27,77%	46,74%	1.092	21,01%	17,55%
Sense especificar	80	16,70%	-6,98%	150,00%	220	15,95%	32,53%	858	16,51%	80,25%

- Dada no calculable o no procedent

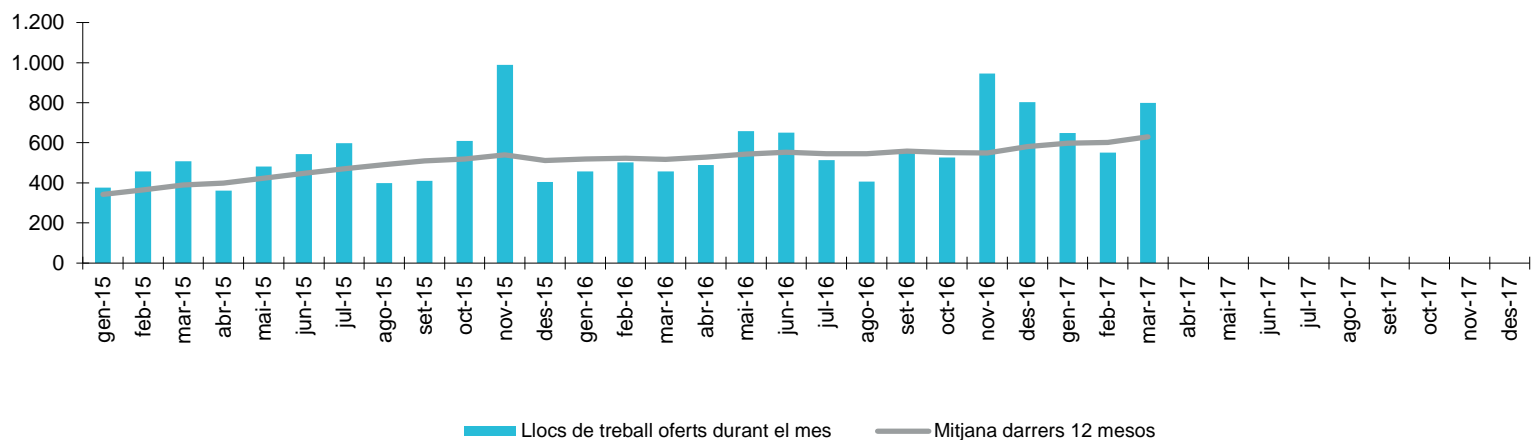
Font: Observatori del Treball i Model Productiu a partir de les dades del SOC i del Servei Públic d'Ocupació Estatal.

3.10 Evolució del nombre de llocs de treball oferts. Tarragona

març de 2017

Any / mes	RESUM MENSUAL			ACUMULAT ANUAL		DARRERS 12 MESOS	
	Valor	Variació intermensual	Variació interanual	Valor	Variació interanual	Valor	Variació interanual
2015 Gener	377	-49,53%	107,14%	377	107,14%	4.105	40,58%
Febrer	457	21,22%	143,09%	834	125,41%	4.374	51,77%
Març	508	11,16%	157,87%	1.342	136,68%	4.685	64,62%
Abril	362	-28,74%	36,09%	1.704	104,56%	4.781	63,79%
Maig	481	32,87%	171,75%	2.185	116,34%	5.085	80,06%
Juny	543	12,89%	118,95%	2.728	116,85%	5.380	86,87%
Juliol	599	10,31%	80,42%	3.327	109,25%	5.647	87,11%
Agost	399	-33,39%	159,09%	3.726	113,65%	5.892	95,23%
Setembre	410	2,76%	115,79%	4.136	113,86%	6.112	100,99%
Octubre	610	48,78%	25,26%	4.746	96,03%	6.235	88,03%
Novembre	989	62,13%	33,29%	5.735	81,32%	6.482	68,89%
Desembre	405	-59,05%	-45,78%	6.140	57,03%	6.140	57,03%
2016 Gener	458	13,09%	21,49%	458	21,49%	6.221	51,55%
Febrer	502	9,61%	9,85%	960	15,11%	6.266	43,26%
Març	458	-8,76%	-9,84%	1.418	5,66%	6.216	32,68%
Abril	489	6,77%	35,08%	1.907	11,91%	6.343	32,67%
Maig	659	34,76%	37,01%	2.566	17,44%	6.521	28,24%
Juny	650	-1,37%	19,71%	3.216	17,89%	6.628	23,20%
Juliol	514	-20,92%	-14,19%	3.730	12,11%	6.543	15,87%
Agost	406	-21,01%	1,75%	4.136	11,00%	6.550	11,17%
Setembre	566	39,41%	38,05%	4.702	13,68%	6.706	9,72%
Octubre	527	-6,89%	-13,61%	5.229	10,18%	6.623	6,22%
Novembre	946	79,51%	-4,35%	6.175	7,67%	6.580	1,51%
Desembre	802	-15,22%	98,02%	6.977	13,63%	6.977	13,63%
2017 Gener	649	-19,08%	41,70%	649	41,70%	7.168	15,22%
Febrer	551	-15,10%	9,76%	1.200	25,00%	7.217	15,18%
Març	800	45,19%	74,67%	2.000	41,04%	7.559	21,61%
Abril							
Maig							
Juny							
Juliol							
Agost							
Setembre							
Octubre							
Novembre							
Desembre							

Evolució mensual. Tarragona



Font: Observatori del Treball i Model Productiu a partir de les dades del SOC i del Servei Públic d'Ocupació Estatal.

3.11 Llocs de treball ofert per requeriments de l'empresa. Tarragona

març de 2017

	RESUM MENSUAL				ACUMULAT ANUAL			DARRERS 12 MESOS		
	Valor	Distrib.	Variació intermensual	Variació interanual	Valor	Distrib.	Variació interanual	Valor	Distrib.	Variació interanual
Total	800	100,00%	45,19%	74,67%	2.000	100,00%	41,04%	7.559	100,00%	21,61%
EDAT MÍNIMA SOL-LICITADA										
Sense especificar	739	92,38%	44,34%	69,89%	1.717	85,85%	31,57%	6.573	86,96%	16,05%
Menys de 20	24	3,00%	20,00%	100,00%	65	3,25%	44,44%	436	5,77%	104,69%
De 20 a 24	8	1,00%	700,00%	-20,00%	11	0,55%	-42,11%	51	0,67%	-33,77%
De 25 a 29	3	0,38%	200,00%	200,00%	14	0,70%	100,00%	51	0,67%	6,25%
De 30 a 44	26	3,25%	52,94%	-	64	3,20%	326,67%	111	1,47%	236,36%
Més de 45	0	0,00%	-	-	129	6,45%	377,78%	337	4,46%	86,19%
EDAT MÀXIMA SOL-LICITADA										
Sense especificar	741	92,63%	43,60%	74,76%	1.815	90,75%	39,40%	6.507	86,08%	13,46%
Menys de 20	0	0,00%	-	-	0	0,00%	-	0	0,00%	-
De 20 a 24	0	0,00%	-	-100,00%	0	0,00%	-100,00%	51	0,67%	-35,44%
De 25 a 29	13	1,63%	-35,00%	8,33%	50	2,50%	100,00%	437	5,78%	337,00%
De 30 a 44	2	0,25%	-60,00%	-80,00%	20	1,00%	-51,22%	213	2,82%	86,84%
Més de 45	44	5,50%	340,00%	340,00%	115	5,75%	180,49%	351	4,64%	86,70%
NIVELL FORMATIU										
Estudis primaris	213	26,63%	32,30%	93,64%	511	25,55%	31,03%	2.053	27,16%	18,47%
Estudis secundaris	218	27,25%	78,69%	96,40%	474	23,70%	51,92%	1.703	22,53%	32,22%
Estudis post-secundaris	97	12,13%	19,75%	73,21%	247	12,35%	24,75%	958	12,67%	-12,75%
Sense especificar	272	34,00%	45,45%	50,28%	768	38,40%	48,26%	2.845	37,64%	35,67%

- Dada no calculable o no procedent

3.12 Llocs de treball ofert per característiques del lloc. Tarragona

març de 2017

	RESUM MENSUAL				ACUMULAT ANUAL			DARRERS 12 MESOS		
	Valor	Distrib.	Variació intermensual	Variació interanual	Valor	Distrib.	Variació interanual	Valor	Distrib.	Variació interanual
Total	800	100,00%	45,19%	74,67%	2.000	100,00%	41,04%	7.559	100,00%	21,61%
GRAN GRUP D'Ocupació (CCO-2011)										
Ocupacions militars	0	0,00%	-	-	0	0,00%	-	0	0,00%	-
Directors i gerents	1	0,13%	0,00%	-50,00%	5	0,25%	25,00%	26	0,34%	-35,00%
Professionals científics i intel·lectuals	107	13,38%	0,00%	72,58%	304	15,20%	23,08%	1.166	15,43%	57,14%
Tècnics i professionals de suport	132	16,50%	135,71%	67,09%	250	12,50%	29,53%	1.075	14,22%	-13,31%
Empleats oficina comptables i administratius	73	9,13%	87,18%	37,74%	155	7,75%	3,33%	717	9,49%	4,22%
Treballadors restauració, personals i venedors	179	22,38%	36,64%	62,73%	416	20,80%	21,64%	1.743	23,06%	34,59%
Treballadors act. Agrícoles, ramaderes i pesqueres	5	0,63%	0,00%	400,00%	15	0,75%	-28,57%	140	1,85%	42,86%
Artesans, treballadors indústries i construcció	87	10,88%	-13,86%	26,09%	305	15,25%	63,98%	1.113	14,72%	47,42%
Operadors instal·lacions i màquines, i muntadors	80	10,00%	142,42%	370,59%	158	7,90%	209,80%	438	5,79%	102,78%
Ocupacions elementals	136	17,00%	74,36%	109,23%	392	19,60%	75,00%	1.141	15,09%	-0,09%
NIVELL PROFESSIONAL										
Directius i gerents	0	0,00%	-	-	0	0,00%	-100,00%	5	0,07%	-16,67%
Comandaments intermedis, encarregats d'instal·lacions, directors d'àrea, directors de grans departaments, etc.	1	0,13%	-50,00%	-75,00%	13	0,65%	62,50%	33	0,44%	-34,00%
Caps d'equip	3	0,38%	-25,00%	50,00%	13	0,65%	30,00%	47	0,62%	-40,51%
Oficial de 1a	189	23,63%	36,96%	62,93%	476	23,80%	23,64%	1.813	23,98%	39,25%
Oficial de 2a	4	0,50%	-	300,00%	18	0,90%	260,00%	44	0,58%	12,82%
Oficial de 3a	1	0,13%	-85,71%	0,00%	12	0,60%	500,00%	29	0,38%	-30,95%
Ajudants, auxiliars i especialistes	73	9,13%	-7,59%	1,39%	235	11,75%	46,88%	971	12,85%	53,88%
Peons no qualificats	102	12,75%	104,00%	82,14%	308	15,40%	101,31%	812	10,74%	6,98%
Aprenents	0	0,00%	-100,00%	-100,00%	20	1,00%	33,33%	75	0,99%	-11,76%
Tècnics i sense categoria laboral determinada	427	53,38%	70,12%	109,31%	905	45,25%	33,28%	3.730	49,35%	15,73%
SECTOR ECONÒMIC										
Agricultura	5	0,63%	-72,22%	25,00%	28	1,40%	211,11%	197	2,61%	87,62%
Indústria	58	7,25%	26,09%	-10,77%	136	6,80%	-0,73%	540	7,14%	-29,41%
Construcció	39	4,88%	-33,90%	2,63%	149	7,45%	53,61%	402	5,32%	27,22%
Serveis	692	86,50%	61,68%	98,28%	1.679	83,95%	43,50%	6.369	84,26%	27,53%
No informat	6	0,75%	-	200,00%	8	0,40%	60,00%	51	0,67%	41,67%
DIMENSÍO DE L'EMPRESA										
Petita (<50 treballadors)	499	62,38%	32,36%	52,60%	1.403	70,15%	42,00%	5.129	67,85%	19,70%
Mitjana (de 50 a 249 treballadors)	173	21,63%	140,28%	179,03%	303	15,15%	83,64%	1.057	13,98%	74,42%
Gran (>=250 treballadors)	128	16,00%	25,49%	85,51%	294	14,70%	10,94%	1.373	18,16%	3,62%
TIPUS DE RELACIÓ										
Laboral (sense concretar)	0	0,00%	-	-	0	0,00%	-	0	0,00%	-
Laboral indefinida	113	14,13%	54,79%	46,75%	265	13,25%	-18,21%	983	13,00%	-25,53%
Laboral temporal	665	83,13%	47,45%	97,33%	1.672	83,60%	67,87%	6.309	83,46%	39,36%
Mercantil	22	2,75%	-18,52%	-50,00%	63	3,15%	-35,71%	267	3,53%	-27,64%
DURADA DEL CONTRACTE										
Fins a 1 mes	189	23,63%	53,66%	256,60%	376	18,80%	126,51%	1.161	15,36%	62,83%
De 1 a 3 mesos	64	8,00%	14,29%	-14,67%	192	9,60%	0,00%	955	12,63%	15,06%
De 3 a 6 mesos	212	26,50%	64,34%	78,15%	633	31,65%	59,05%	2.168	28,68%	35,67%
De 6 a 12 mesos	38	4,75%	-20,83%	2,70%	127	6,35%	16,51%	590	7,81%	-31,63%
De més de 12 mesos	0	0,00%	-100,00%	-100,00%	12	0,60%	100,00%	62	0,82%	169,57%
Indefinida	113	14,13%	54,79%	46,75%	265	13,25%	-18,21%	983	13,00%	-25,53%
Sense especificar	184	23,00%	52,07%	93,68%	395	19,75%	77,13%	1.640	21,70%	88,72%

- Dada no calculable o no procedent

Font: Observatori del Treball i Model Productiu a partir de les dades del SOC i del Servei Públic d'Ocupació Estatal.

3.13 Llocs de treball oferts per comarca del lloc de treball. Comarques i Aran

març de 2017

Comarques i Aran (per ordre alfabètic)	RESUM MENSUAL				ACUMULAT ANUAL			DARRERS 12 MESOS		
	Valor	Distrib.	Variació intermensual	Variació interanual	Valor	Distrib.	Variació interanual	Valor	Distrib.	Variació interanual
Alt Camp	81	1,28%	285,71%	80,00%	179	1,05%	64,22%	632	1,00%	-15,28%
Alt Empordà	109	1,72%	31,33%	32,93%	294	1,73%	30,09%	1.005	1,60%	15,52%
Alt Penedès	52	0,82%	-29,73%	10,64%	177	1,04%	50,00%	956	1,52%	39,97%
Alt Urgell	20	0,32%	33,33%	53,85%	42	0,25%	13,51%	231	0,37%	17,86%
Alta Ribagorça	0	0,00%	-	-	2	0,01%	-66,67%	46	0,07%	12,20%
Anoia	60	0,95%	17,65%	71,43%	164	0,96%	6,49%	702	1,12%	16,81%
Aran	23	0,36%	109,09%	4,55%	46	0,27%	-16,36%	246	0,39%	-1,99%
Bages	133	2,10%	26,67%	111,11%	325	1,91%	65,82%	1.282	2,04%	50,82%
Baix Camp	119	1,88%	54,55%	30,77%	266	1,57%	15,65%	1.249	1,99%	30,65%
Baix Ebre	113	1,78%	48,68%	162,79%	297	1,75%	69,71%	778	1,24%	30,10%
Baix Empordà	239	3,77%	65,97%	62,59%	573	3,37%	66,57%	1.734	2,76%	42,48%
Baix Llobregat	573	9,05%	-2,05%	56,13%	1.592	9,37%	39,89%	6.172	9,81%	36,22%
Baix Penedès	72	1,14%	44,00%	67,44%	194	1,14%	92,08%	762	1,21%	31,38%
Barcelonès	1.754	27,69%	30,99%	-26,30%	4.423	26,02%	-12,40%	17.248	27,42%	11,28%
Berguedà	28	0,44%	115,38%	-15,15%	72	0,42%	16,13%	283	0,45%	26,34%
Cerdanya	24	0,38%	-7,69%	300,00%	77	0,45%	352,94%	183	0,29%	37,59%
Conca de Barberà	12	0,19%	-40,00%	71,43%	48	0,28%	6,67%	288	0,46%	41,18%
Garraf	76	1,20%	5,56%	245,45%	259	1,52%	197,70%	762	1,21%	56,79%
Garrigues	11	0,17%	10,00%	175,00%	25	0,15%	108,33%	116	0,18%	27,47%
Garrotxa	59	0,93%	18,00%	55,26%	146	0,86%	37,74%	484	0,77%	47,56%
Gironès	367	5,79%	17,63%	42,80%	1.018	5,99%	53,08%	3.491	5,55%	55,64%
Maresme	185	2,92%	26,71%	94,74%	682	4,01%	92,11%	2.067	3,29%	32,08%
Moianès	3	0,05%	0,00%	200,00%	11	0,06%	266,67%	42	0,07%	-44,00%
Montsià	81	1,28%	37,29%	125,00%	209	1,23%	69,92%	884	1,41%	38,99%
Noguera	62	0,98%	21,57%	0,00%	173	1,02%	-25,11%	710	1,13%	34,47%
Osona	97	1,53%	18,29%	67,24%	297	1,75%	62,30%	1.110	1,76%	22,11%
Pallars Jussà	16	0,25%	77,78%	-15,79%	39	0,23%	-4,88%	172	0,27%	21,99%
Pallars Sobirà	7	0,11%	-22,22%	-65,00%	39	0,23%	50,00%	155	0,25%	76,14%
Pla d'Urgell	27	0,43%	50,00%	200,00%	75	0,44%	74,42%	262	0,42%	13,91%
Pla de l'Estany	79	1,25%	71,74%	192,59%	181	1,06%	75,73%	430	0,68%	15,90%
Priorat	6	0,09%	100,00%	-53,85%	11	0,06%	-35,29%	71	0,11%	22,41%
Ribera d'Ebre	22	0,35%	83,33%	83,33%	40	0,24%	81,82%	246	0,39%	136,54%
Ripollès	27	0,43%	125,00%	125,00%	54	0,32%	8,00%	197	0,31%	1,55%
Segarra	30	0,47%	50,00%	500,00%	68	0,40%	195,65%	225	0,36%	65,44%
Segrià	207	3,27%	1,97%	45,77%	664	3,91%	40,38%	2.261	3,59%	20,27%
Selva	172	2,72%	109,76%	115,00%	418	2,46%	99,05%	1.344	2,14%	46,41%
Solsonès	22	0,35%	57,14%	266,67%	46	0,27%	283,33%	239	0,38%	49,38%
Tarragonès	289	4,56%	26,75%	76,22%	739	4,35%	26,11%	2.568	4,08%	12,73%
Terra Alta	5	0,08%	0,00%	25,00%	17	0,10%	70,00%	81	0,13%	44,64%
Urgell	50	0,79%	-5,66%	47,06%	148	0,87%	48,00%	502	0,80%	21,84%
Vallès Occidental	749	11,83%	19,27%	42,40%	2.095	12,33%	18,16%	7.900	12,56%	15,35%
Vallès Oriental	273	4,31%	-5,86%	66,46%	771	4,54%	14,05%	2.788	4,43%	23,42%
Total	6.334	100,00%	24,03%	21,02%	16.996	100,00%	21,47%	62.904	100,00%	22,92%
Àmbits Pla territorial										
Metropolità	3.534	55,79%	18,23%	0,06%	9.565	56,28%	6,38%	36.186	57,53%	17,83%
Comarques Gironines	1.052	16,61%	44,31%	63,61%	2.684	15,79%	57,51%	8.685	13,81%	41,43%
Camp de Tarragona	507	8,00%	45,27%	58,44%	1.243	7,31%	25,94%	4.808	7,64%	13,34%
Terres de l'Ebre	221	3,49%	45,39%	132,63%	563	3,31%	70,61%	1.989	3,16%	42,68%
Ponent	387	6,11%	9,01%	51,17%	1.153	6,78%	30,73%	4.076	6,48%	24,38%
Comarques Centrals	284	4,48%	29,09%	74,23%	755	4,44%	63,42%	2.975	4,73%	32,22%
Alt Pirineu i Aran	90	1,42%	28,57%	12,50%	245	1,44%	34,62%	1.033	1,64%	21,53%
Penedès	259	4,09%	6,58%	78,62%	788	4,64%	73,57%	3.152	5,01%	36,39%

- Dada no calculable o no procedent

Font: Observatori del Treball i Model Productiu a partir de les dades del SOC i del Servei Públic d'Ocupació Estatal.

4. Ofertes actives al portal d'Internet Feina Activa

Dades del mes de març de 2017

4.1 Ofertes publicades al portal d'Internet Feina Activa i actives a dia 1 del mes, per origen

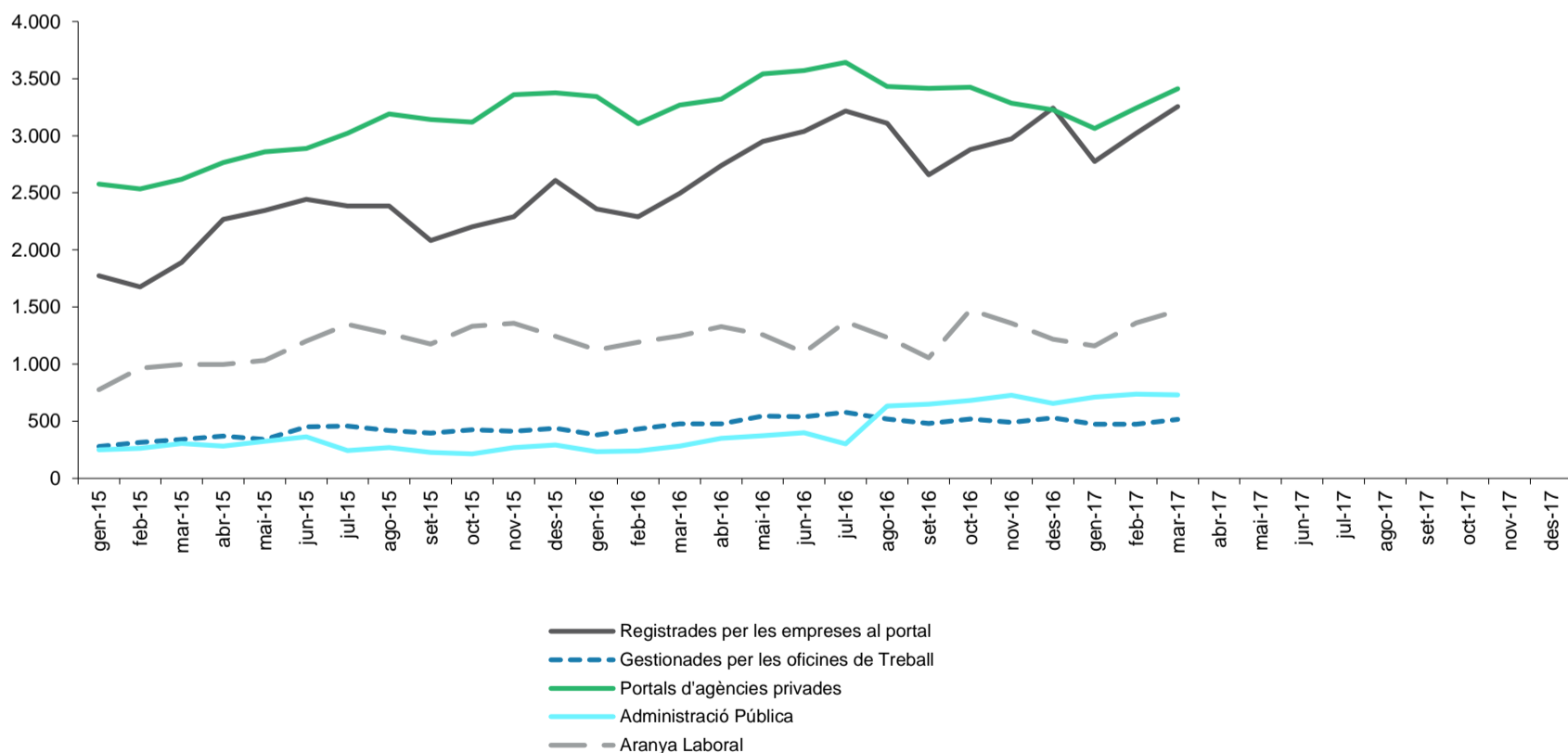
març de 2017

Any / mes	Total	Registrades per les empreses al portal	Gestionades per les oficines de Treball	Portals d'agències privades ⁽¹⁾	Administració Pública	Aranya Laboral
2015 Gener	5.653	1.774	278	2.575	250	776
Febrer	5.747	1.675	313	2.534	261	964
Març	6.146	1.889	339	2.619	304	995
Abril	6.679	2.269	369	2.765	280	996
Maig	6.902	2.345	341	2.860	325	1.031
Juny	7.348	2.444	452	2.889	362	1.201
Juliol	7.451	2.383	456	3.023	243	1.346
Agost	7.524	2.385	418	3.189	267	1.265
Setembre	7.021	2.083	394	3.142	226	1.176
Octubre	7.287	2.202	424	3.118	213	1.330
Novembre	7.691	2.289	413	3.361	270	1.358
Desembre	7.955	2.610	436	3.375	290	1.244
2016 Gener	7.438	2.358	380	3.344	232	1.124
Febrer	7.261	2.291	431	3.106	240	1.193
Març	7.770	2.496	476	3.268	282	1.248
Abril	8.213	2.738	476	3.322	349	1.328
Maig	8.664	2.949	544	3.542	373	1.256
Juny	8.644	3.037	539	3.570	399	1.099
Juliol	9.106	3.217	577	3.643	300	1.369
Agost	8.923	3.109	518	3.431	632	1.233
Setembre	8.258	2.658	481	3.414	650	1.055
Octubre	8.978	2.878	519	3.426	680	1.475
Novembre	8.829	2.973	488	3.285	726	1.357
Desembre	8.868	3.241	527	3.225	656	1.219
2017 Gener	8.182	2.776	473	3.065	709	1.159
Febrer	8.834	3.021	472	3.243	738	1.360
Març	9.380	3.257	514	3.412	729	1.468
Abril						
Maig						
Juny						
Juliol						
Agost						
Setembre						
Octubre						
Novembre						
Desembre						

- Dada no calculable o no procedent

(1) El nombre d'ofertes que prové dels portals d'agències privades s'ajusta en algunes ocasions a criteris i estratègies que tenen com a finalitat la captació de persones candidates. Aquest fet pot distorsionar la seva evolució temporal i la dels llocs de treball vinculats.

Evolució mensual de les ofertes del Feina Activa



Font: Observatori del Treball i Model Productiu a partir de les dades del SOC.

4.2 Llocs de treball publicats al portal d'Internet Feina Activa i actius a dia 1 del mes, per origen

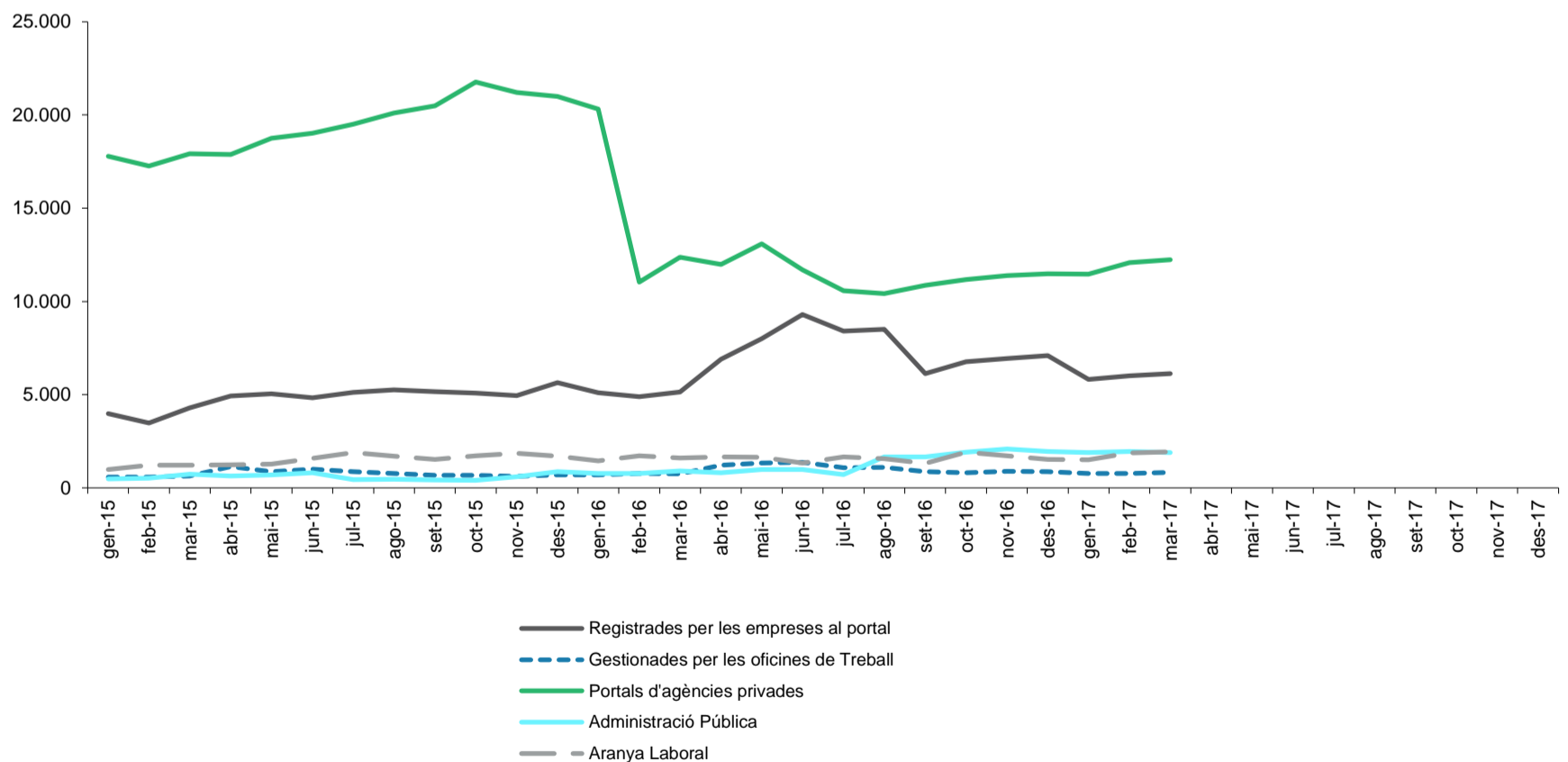
març de 2017

Any / mes	Total	Registrades per les empreses al portal	Gestionades per les oficines de Treball	Portals d'agències privades ⁽¹⁾	Administració Pública	Aranya Laboral
2015 Gener	23.815	3.975	583	17.789	474	994
Febrer	23.067	3.487	571	17.264	529	1.216
Març	24.830	4.298	646	17.927	736	1.223
Abril	25.830	4.937	1.138	17.879	642	1.234
Maig	26.634	5.047	869	18.750	692	1.276
Juny	27.262	4.836	1.005	19.031	808	1.582
Juliol	27.816	5.117	861	19.502	446	1.890
Agost	28.301	5.263	771	20.108	467	1.692
Setembre	28.301	5.164	685	20.497	421	1.534
Octubre	29.663	5.082	682	21.770	404	1.725
Novembre	29.204	4.940	610	21.215	590	1.849
Desembre	29.892	5.647	694	20.994	863	1.694
2016 Gener	28.341	5.107	691	20.322	774	1.447
Febrer	19.187	4.887	779	11.028	777	1.716
Març	20.792	5.133	759	12.378	911	1.611
Abril	22.572	6.906	1.226	11.980	807	1.653
Maig	25.031	7.999	1.325	13.085	983	1.639
Juny	24.670	9.293	1.366	11.700	984	1.327
Juliol	22.453	8.417	1.084	10.572	713	1.667
Agost	23.256	8.503	1.097	10.425	1.663	1.568
Setembre	20.817	6.126	862	10.864	1.660	1.305
Octubre	22.573	6.759	808	11.178	1.919	1.909
Novembre	22.998	6.939	887	11.381	2.080	1.711
Desembre	22.912	7.090	866	11.486	1.953	1.517
2017 Gener	21.461	5.827	778	11.465	1.885	1.506
Febrer	22.693	6.008	769	12.085	1.956	1.875
Març	22.994	6.119	825	12.230	1.895	1.925
Abril						
Maig						
Juny						
Juliol						
Agost						
Setembre						
Octubre						
Novembre						
Desembre						

- Dada no calculable o no procedent

(1) El nombre d'ofertes que prové dels portals d'agències privades s'ajusta en algunes ocasions a criteris i estratègies que tenen com a finalitat la captació de persones candidates. Aquest fet pot distorsionar la seva evolució temporal i la dels llocs de treball vinculats.

Evolució mensual dels llocs de treball del Feina Activa



Font: Observatori del Treball i Model Productiu a partir de les dades del SOC.

Notes metodològiques

1. Definició, font i disponibilitat de les dades

En aquesta estadística es recullen dades d'ofertes registrades a les oficines dels serveis públics d'ocupació amb lloc de treball a Catalunya i dades d'ofertes actives al portal d'Internet Feina Activa.

a) Ofertes registrades a les oficines dels serveis públics d'ocupació amb lloc de treball a Catalunya

S'anomena oferta al document pel qual les empreses sol·liciten al servei públic d'ocupació currículums de candidats adients per a la feina que es detalla en el document de l'oferta. Una oferta pot contenir un o més llocs de treball oferts a la intermediació laboral en el mes de què estem parlant, ja siguin llocs d'una oferta nova presentada en el mateix mes o una ampliació de llocs en una oferta presentada en mesos anteriors.

La selecció de les ofertes es fa per municipi del lloc de treball, amb independència d'on s'hagi presentat l'oferta; per tant, també es computen ofertes presentades fora de Catalunya amb lloc de treball a Catalunya. D'altra banda, les ofertes presentades en les oficines de Treball i que el municipi de treball és fora de la comunitat autònoma no es comptabilitzen.

b) Ofertes actives al portal d'Internet Feina Activa

El setembre de 2009 el Departament competent en matèria d'ocupació, mitjançant el Servei d'Ocupació de Catalunya, va posar en marxa el portal d'Internet Feina Activa, una eina a disposició de les persones en situació d'atur o amb ocupació i de les empreses, per relacionar-se en el mercat laboral de manera totalment gratuïta. Des de novembre de 2014, les ofertes registrades a les oficines dels serveis públics d'ocupació amb lloc de treball a Catalunya també inclouen les ofertes registrades per les empreses al portal d'Internet Feina Activa.

Els llocs de treball publicats i actius són el nombre total de llocs de treball publicats al portal en el dia i mes de què estem parlant. Com en el cas anterior, una oferta pot incloure més d'un lloc de treball.

En aquest portal s'hi publiquen ofertes de cinc orígens diferents:

- **Administració pública.** Les ofertes públiques actives per accedir a la plantilla de personal funcionari de les administracions públiques catalanes, els seus organismes autònoms, entitats públiques empresarials i consorcis es van publicant diàriament al portal.
- **Gestionades per les oficines de Treball.** Hi ha ofertes registrades a les oficines de Treball que els gestors consideren oportú publicar al portal.
- **Registrades per les empreses al portal.** Les empreses poden registrar les seves ofertes directament al portal Feina Activa.
- **Aranya Laboral.** Ofertes recollides de pàgines d'Internet de grans empreses amb una secció específica d'ofertes de treball i incorporades al portal de forma automàtica.
- **Portals d'agències privades.** Des de 08/07/2011 s'integren a Feina Activa les ofertes dels portals Infoempleo i Yaencontre (aquestes últimes, però, només fins a mitjans de novembre de 2014). Des de 01/01/2012 també les ofertes del portal Infofeina.

Es pot donar el cas de que alguna oferta es presenti simultàniament a diferents canals d'entrada o d'origen.

De les ofertes de l'Administració pública, de les gestionades per les oficines de Treball, de les incorporades al portal de manera automàtica amb l'Aranya laboral, i de les dels portals d'agències privades només es disposa d'informació d'ofertes actives diàries i només es dona informació a dia 1 del mes. Però de les ofertes registrades per les empreses al portal d'Internet Feina Activa, es disposa d'informació addicional.

2. Variables de tabulació

Les variables de tabulació són:

Edat. Edat mínima o màxima que sol·licita l'empresa. S'agrupa en 10 trams.

Nivell formatiu. Nivell de formació que es demana per al lloc de treball ofert, classificat segons la *Classificació catalana d'educació* (CCED-2000).

Ocupació sol·licitada. Ocupació en què l'empresa ofereix el lloc de treball, d'acord a la classificació d'ocupacions vigent en cada moment. Per les dades fins a 2010 la classificació de referència és la *Classificació catalana d'ocupacions* CCO-94-Adaptació de la CNO-94; a partir del 2011 és la *Classificació catalana d'ocupacions* CCO-2011. Tant per una classificació com per l'altra es presenten dades a nivell de gran grup d'ocupació (1 dígit numèric), subgrup principal d'ocupació (2 dígits) i grup primari d'ocupació (4 dígits).

Nivell professional. Categoria professional que es demana a la persona candidata.

Activitat econòmica. Activitat que desenvolupa l'empresa, segons la *Classificació catalana d'activitats econòmiques* (CCAIE-2009). Es presenta a 2 dígits i agrupada per grans sectors econòmics.

Dimensió de l'empresa. Classificació per nombre de treballadors, agrupats en 3 trams: empresa petita (<50 treballadors), mitjana (de 50 a 249 treballadors) i gran (de 250 o més treballadors).

Tipus de relació. Laboral o mercantil.

Durada del contracte. Intervals de mesos, indefinit o sense especificar.

Demarcació territorial. Província del municipi del lloc de treball ofert.

Àmbit territorial comarcal. A partir del codi INE del municipi del lloc de treball ofert.

Durant l'any 2015 es van produir diverses modificacions comarcals. En primer lloc, es va modificar el règim de l'antiga comarca de la Val d'Aran, que va deixar de ser considerada com a tal per a transformar-se en un territori singular a través de la Llei 1/2015, de 5 de febrer, del règim especial de l'Aran. I, en segon lloc, es va crear una nova comarca, el Moianès, mitjançant la Llei 4/2015, de 23 d'abril, a partir de l'agregació de cinc municipis de la comarca del Bages, un de la comarca d'Osona i quatre de la comarca del Vallès Oriental.

Àmbits del Pla territorial. A partir del codi INE del municipi del lloc de treball ofert.

Vegeu la Llei 1/1995, de 16 de març, per la qual s'aprova el Pla Territorial General de Catalunya, modificada en l'article 2 per la Llei 24/2001, de 31 de desembre, i novament modificada per la Llei 23/2010, de 22 de juliol, de Modificació de la Llei 1/1995 i de la Llei 23/1983 per a fixar l'àmbit de planificació territorial del Penedès que, posteriorment, el 2014 es va veure modificat al canviar d'adscripció vuit municipis de la comarca de l'Anoia i passar d'aquest àmbit al de les Comarques Centrals (acord de Govern 21/2014, de 4 de febrer).