



© Generalitat de Catalunya  
Departament de Treball, Afers Socials i Famílies  
Observatori del Treball i Model Productiu

c/ Sepúlveda, 148-150  
08011 Barcelona  
[observatoritreball.gencat.cat](http://observatoritreball.gencat.cat)  
Barcelona, juliol de 2017

ISSN: 2339-6059  
Dipòsit legal: B.11373-2013



Els continguts d'aquesta obra estan subjectes a una llicència de Reconeixement-No comercial-Sense obres derivades 3.0 de Creative commons. Se'n permet la reproducció, distribució i comunicació pública sempre que se'n citi l'autor i no se'n faci un ús comercial. La llicència completa es pot consultar a:

[creativecommons.org/licenses/by-nc-nd/3.0/es/legalcode.ca](http://creativecommons.org/licenses/by-nc-nd/3.0/es/legalcode.ca)

---

## Estadística d'ofertes de llocs de treball

---

### 1. Resum de les ofertes amb nous llocs de treball

1.1 Ofertes i llocs de treball oferts per demarcació territorial del lloc de treball	4
1.2 Evolució anual de les ofertes i dels llocs de treball oferts per demarcació territorial del lloc de treball	4
1.3 Evolució mensual dels llocs de treball oferts	5

---

### 2. Perfil dels nous llocs ofertats

2.1 Llocs de treball oferts per requeriments de l'empresa	7
2.2 Llocs de treball oferts per característiques del lloc	8
2.3 Les ocupacions més ofertes en el mes	9
2.4 Les ocupacions més ofertes durant l'any	10
2.5 Llocs de treball oferts per divisió econòmica de l'empresa ofertant	11
2.6 Llocs de treball oferts per ocupació	13
2.7 Llocs de treball oferts per ocupació i sector econòmic de l'empresa ofertant. Acumulat de l'any	14
2.8 Llocs de treball oferts per divisió econòmica de l'empresa ofertant i gran grup d'ocupació. Acumulat de l'any	15

---

### 3. Perfil dels nous llocs ofertats per territori

#### Barcelona

3.1 Evolució del nombre de llocs de treball oferts	18
3.2 Llocs de treball oferts per requeriments de l'empresa	19
3.3 Llocs de treball oferts per característiques del lloc	19

#### Girona

3.4 Evolució del nombre de llocs de treball oferts	20
3.5 Llocs de treball oferts per requeriments de l'empresa	21
3.6 Llocs de treball oferts per característiques del lloc	21

#### Lleida

3.7 Evolució del nombre de llocs de treball oferts	22
3.8 Llocs de treball oferts per requeriments de l'empresa	23
3.9 Llocs de treball oferts per característiques del lloc	23

#### Tarragona

3.10 Evolució del nombre de llocs de treball oferts	24
3.11 Llocs de treball oferts per requeriments de l'empresa	25
3.12 Llocs de treball oferts per característiques del lloc	25

#### Comarques i Aran

3.13 Llocs de treball oferts per comarca del lloc de treball	26
--	----

---

### 4. Ofertes actives al portal d'Internet Feina Activa

4.1 Ofertes publicades al portal d'Internet Feina Activa i actives a dia 1 del mes, per origen	28
4.2 Llocs de treball publicats al portal d'Internet Feina Activa i actius a dia 1 del mes, per origen	29

---

### Notes metodològiques

30

---

---

## **1. Resum de les ofertes amb nous llocs de treball**

Dades del mes de juny de 2017

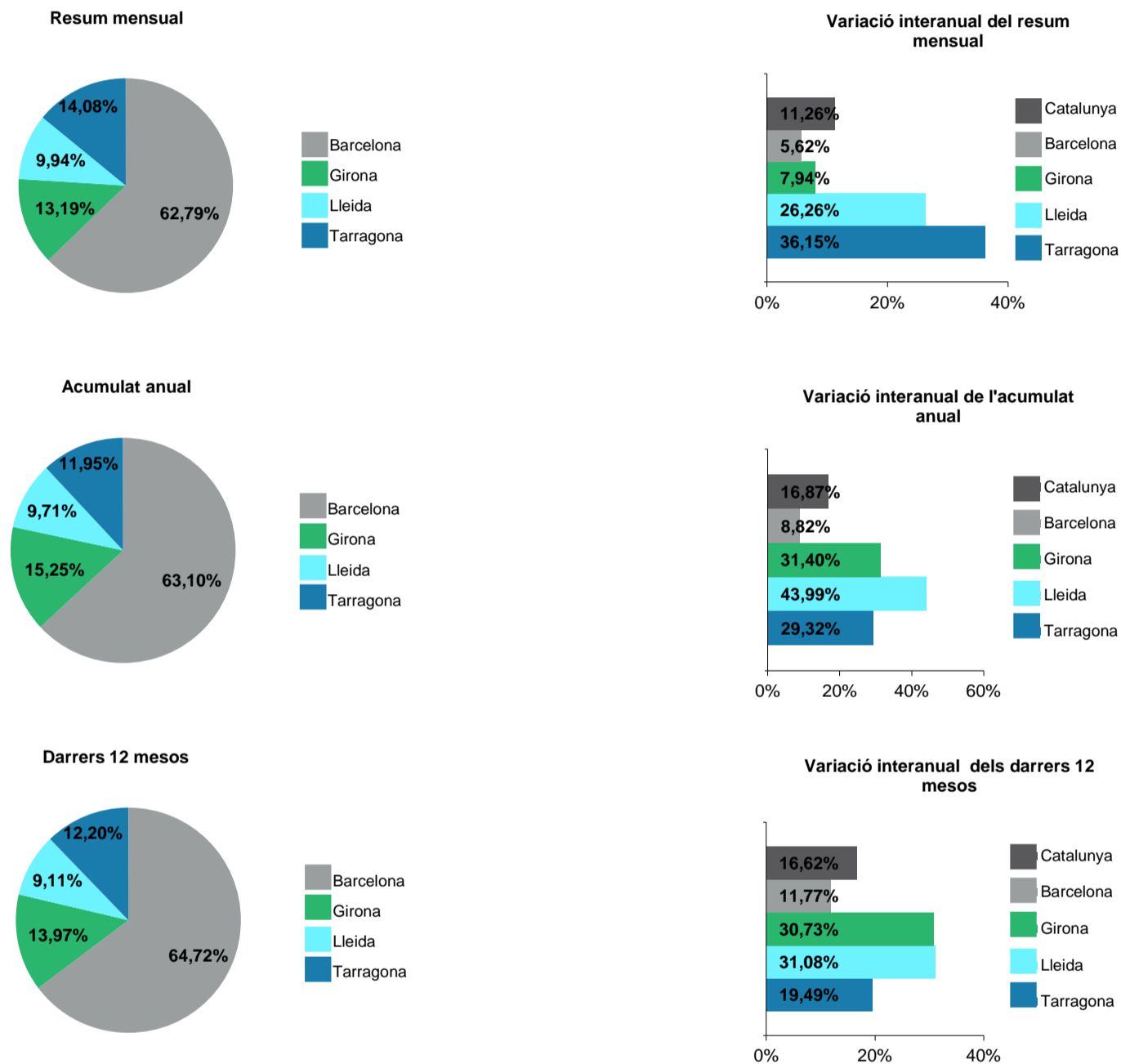
Des de novembre de 2014, les ofertes registrades a les oficines dels serveis públics d'ocupació amb lloc de treball a Catalunya també inclouen les ofertes registrades per les empreses al portal d'Internet Feina Activa.

### 1.1 Ofertes i llocs de treball oferts per demarcació territorial del lloc de treball

juny de 2017

	RESUM MENSUAL			ACUMULAT ANUAL		DARRERS 12 MESOS	
	Valor	Variació intermensual	Variació interanual	Valor	Variació interanual	Valor	Variació interanual
<b>OFERTES</b>							
Barcelona	2.134	-14,81%	12,49%	12.749	20,99%	23.508	21,08%
Girona	545	-11,67%	9,44%	3.433	28,43%	6.011	30,73%
Lleida	328	-21,15%	-10,63%	2.015	18,18%	3.704	19,60%
Tarragona	383	-14,32%	8,19%	2.338	26,52%	4.575	30,68%
<b>Catalunya</b>	<b>3.390</b>	<b>-14,93%</b>	<b>8,79%</b>	<b>20.535</b>	<b>22,50%</b>	<b>37.798</b>	<b>23,48%</b>
<b>LLOCS DE TREBALL</b>							
Barcelona	3.947	-5,66%	5,62%	21.960	8,82%	42.017	11,77%
Girona	829	-9,69%	7,94%	5.306	31,40%	9.069	30,73%
Lleida	625	-3,55%	26,26%	3.378	43,99%	5.917	31,08%
Tarragona	885	23,26%	36,15%	4.159	29,32%	7.920	19,49%
<b>Catalunya</b>	<b>6.286</b>	<b>-2,81%</b>	<b>11,26%</b>	<b>34.803</b>	<b>16,87%</b>	<b>64.923</b>	<b>16,62%</b>

#### LLOCS DE TREBALL



### 1.2 Evolució anual de les ofertes i dels llocs de treball oferts per demarcació territorial del lloc de treball

juny de 2017

	2013		2014		2015		2016		DARRERS 12 MESOS	
	Valor	Variació interanual	Valor	Variació interanual	Valor	Variació interanual	Valor	Variació interanual	Valor	Variació interanual
<b>OFERTES</b>										
Barcelona	6.383	4,79%	10.498	64,47%	17.336	65,14%	21.296	22,84%	23.508	21,08%
Girona	1.354	8,23%	2.310	70,61%	4.028	74,37%	5.251	30,36%	6.011	30,73%
Lleida	1.471	1,66%	1.634	11,08%	2.620	60,34%	3.394	29,54%	3.704	19,60%
Tarragona	1.514	8,76%	2.163	42,87%	3.294	52,29%	4.085	24,01%	4.575	30,68%
<b>Catalunya</b>	<b>10.722</b>	<b>5,31%</b>	<b>16.605</b>	<b>54,87%</b>	<b>27.278</b>	<b>64,28%</b>	<b>34.026</b>	<b>24,74%</b>	<b>37.798</b>	<b>23,48%</b>
<b>LLOCS DE TREBALL</b>										
Barcelona	13.507	21,08%	20.004	48,10%	32.652	63,23%	40.237	23,23%	42.017	11,77%
Girona	2.357	4,94%	3.402	44,34%	6.028	77,19%	7.801	29,41%	9.069	30,73%
Lleida	2.363	-8,02%	2.587	9,48%	3.900	50,75%	4.885	25,26%	5.917	31,08%
Tarragona	2.968	21,34%	3.910	31,74%	6.140	57,03%	6.977	13,63%	7.920	19,49%
<b>Catalunya</b>	<b>21.195</b>	<b>15,09%</b>	<b>29.903</b>	<b>41,09%</b>	<b>48.720</b>	<b>62,93%</b>	<b>59.900</b>	<b>22,95%</b>	<b>64.923</b>	<b>16,62%</b>

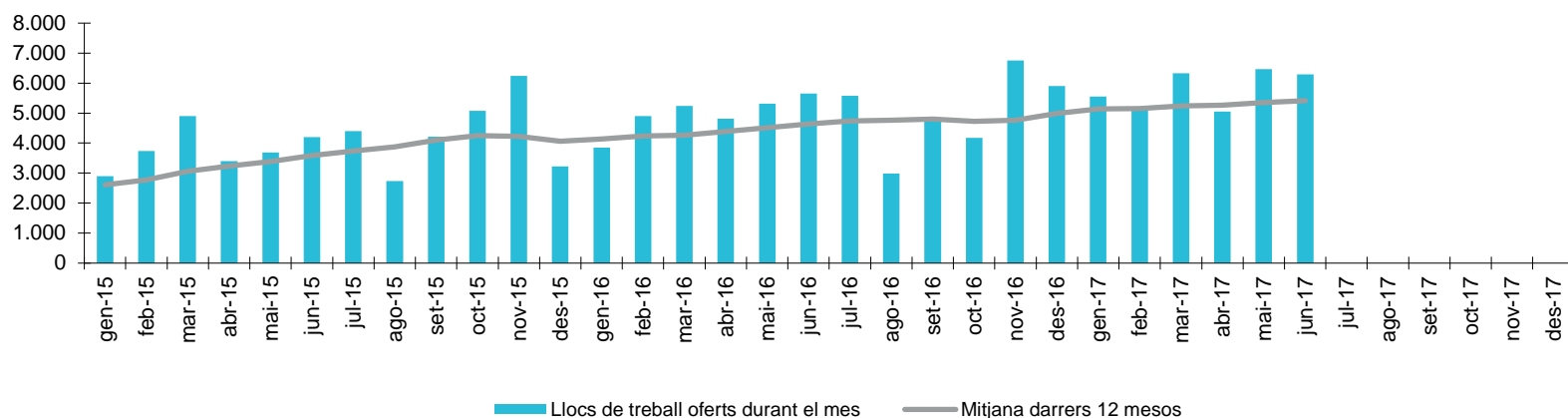
Font: Observatori del Treball i Model Productiu a partir de les dades del SOC i del Servei Públic d'Ocupació Estatal.

### 1.3 Evolució mensual dels llocs de treball oferts

juny de 2017

Any / mes	RESUM MENSUAL			ACUMULAT ANUAL		DARRERS 12 MESOS	
	Valor	Variació intermensual	Variació interanual	Valor	Variació interanual	Valor	Variació interanual
<b>2015</b> Gener	2.898	-44,41%	90,16%	2.898	90,16%	31.277	51,37%
Febrer	3.740	29,05%	111,06%	6.638	101,40%	33.245	55,20%
Març	4.899	30,99%	239,97%	11.537	143,55%	36.703	70,20%
Abril	3.400	-30,60%	176,87%	14.937	150,41%	38.875	79,49%
Maig	3.687	8,44%	93,85%	18.624	136,74%	40.660	88,56%
<b>Juny</b>	<b>4.205</b>	<b>14,05%</b>	<b>131,43%</b>	<b>22.829</b>	<b>135,74%</b>	<b>43.048</b>	<b>101,48%</b>
Juliol	4.404	4,73%	72,23%	27.233	122,47%	44.895	101,08%
Agost	2.731	-37,99%	128,15%	29.964	122,98%	46.429	105,37%
Setembre	4.212	54,23%	203,46%	34.176	130,51%	49.253	117,40%
Octubre	5.076	20,51%	53,40%	39.252	116,44%	51.020	109,51%
Novembre	6.242	22,97%	-4,77%	45.494	84,26%	50.707	71,37%
Desembre	3.226	-48,32%	-38,12%	48.720	62,93%	48.720	62,93%
<b>2016</b> Gener	3.852	19,40%	32,92%	3.852	32,92%	49.674	58,82%
Febrer	4.906	27,36%	31,18%	8.758	31,94%	50.840	52,93%
Març	5.234	6,69%	6,84%	13.992	21,28%	51.175	39,43%
Abril	4.818	-7,95%	41,71%	18.810	25,93%	52.593	35,29%
Maig	5.320	10,42%	44,29%	24.130	29,56%	54.226	33,36%
<b>Juny</b>	<b>5.650</b>	<b>6,20%</b>	<b>34,36%</b>	<b>29.780</b>	<b>30,45%</b>	<b>55.671</b>	<b>29,32%</b>
Juliol	5.582	-1,20%	26,75%	35.362	29,85%	56.849	26,63%
Agost	2.982	-46,58%	9,19%	38.344	27,97%	57.100	22,98%
Setembre	4.715	58,12%	11,94%	43.059	25,99%	57.603	16,95%
Octubre	4.175	-11,45%	-17,75%	47.234	20,34%	56.702	11,14%
Novembre	6.759	61,89%	8,28%	53.993	18,68%	57.219	12,84%
Desembre	5.907	-12,61%	83,11%	59.900	22,95%	59.900	22,95%
<b>2017</b> Gener	5.555	-5,96%	44,21%	5.555	44,21%	61.603	24,01%
Febrer	5.107	-8,06%	4,10%	10.662	21,74%	61.804	21,57%
Març	6.334	24,03%	21,02%	16.996	21,47%	62.904	22,92%
Abril	5.053	-20,22%	4,88%	22.049	17,22%	63.139	20,05%
Maig	6.468	28,00%	21,58%	28.517	18,18%	64.287	18,55%
<b>Juny</b>	<b>6.286</b>	<b>-2,81%</b>	<b>11,26%</b>	<b>34.803</b>	<b>16,87%</b>	<b>64.923</b>	<b>16,62%</b>
Juliol							
Agost							
Setembre							
Octubre							
Novembre							
Desembre							

Evolució mensual



Font: Observatori del Treball i Model Productiu a partir de les dades del SOC i del Servei Públic d'Ocupació Estatal.

---

## **2. Perfil dels nous llocs ofertats**

Dades del mes de juny de 2017

## 2.1 Llocs de treball oferts per requeriments de l'empresa

juny de 2017

	RESUM MENSUAL				ACUMULAT ANUAL			DARRERS 12 MESOS		
	Valor	Distrib.	Variació intermensual	Variació interanual	Valor	Distrib.	Variació interanual	Valor	Distrib.	Variació interanual
<b>Total</b>	<b>6.286</b>	<b>100,00%</b>	<b>-2,81%</b>	<b>11,26%</b>	<b>34.803</b>	<b>100,00%</b>	<b>16,87%</b>	<b>64.923</b>	<b>100,00%</b>	<b>16,62%</b>
<b>EDAT MÍNIMA SOL-LICITADA</b>										
Sense especificar	5.721	91,01%	-6,93%	10,32%	31.808	91,39%	17,50%	57.452	88,49%	16,58%
Menys de 20	303	4,82%	111,89%	2,02%	1.080	3,10%	12,73%	3.407	5,25%	69,33%
De 20 a 24	67	1,07%	17,54%	36,73%	297	0,85%	1,71%	462	0,71%	-21,03%
De 25 a 29	68	1,08%	23,64%	41,67%	318	0,91%	22,31%	518	0,80%	9,05%
De 30 a 34	25	0,40%	-40,48%	-7,41%	191	0,55%	17,90%	315	0,49%	22,09%
De 35 a 39	14	0,22%	-6,67%	180,00%	61	0,18%	24,49%	105	0,16%	10,53%
De 40 a 44	6	0,10%	200,00%	-64,71%	130	0,37%	-84,80%	155	0,24%	-82,76%
De 45 a 49	42	0,67%	600,00%	100,00%	803	2,31%	527,34%	2.160	3,33%	5,06%
De 50 a 54	5	0,08%	-	-	8	0,02%	300,00%	13	0,02%	160,00%
De 55 a 59	35	0,56%	3400,00%	-	107	0,31%	-	336	0,52%	-
Més de 59	0	0,00%	-	-	0	0,00%	-100,00%	0	0,00%	-100,00%
<b>EDAT MÀXIMA SOL-LICITADA</b>										
Sense especificar	5.580	88,77%	-6,70%	9,35%	31.109	89,39%	13,35%	55.451	85,41%	9,50%
Menys de 20	0	0,00%	-	-	4	0,01%	-42,86%	8	0,01%	-33,33%
De 20 a 24	126	2,00%	447,83%	-8,70%	186	0,53%	-24,70%	561	0,86%	1,26%
De 25 a 29	130	2,07%	35,42%	109,68%	1.016	2,92%	131,44%	3.724	5,74%	262,26%
De 30 a 34	16	0,25%	-48,39%	-71,43%	129	0,37%	-14,00%	572	0,88%	41,94%
De 35 a 39	18	0,29%	-21,74%	157,14%	101	0,29%	-17,21%	197	0,30%	-13,22%
De 40 a 44	20	0,32%	-56,52%	11,11%	170	0,49%	11,11%	297	0,46%	-7,76%
De 45 a 49	43	0,68%	-18,87%	79,17%	545	1,57%	188,36%	845	1,30%	116,67%
De 50 a 54	60	0,95%	-3,23%	-21,05%	581	1,67%	74,47%	1.453	2,24%	155,81%
De 55 a 59	192	3,05%	134,15%	195,38%	577	1,66%	56,79%	907	1,40%	34,37%
Més de 59	101	1,61%	42,25%	0,00%	385	1,11%	17,38%	908	1,40%	6,57%
<b>NIVELL FORMATIU</b>										
Sense estudis	1.282	20,39%	-13,32%	1,10%	7.166	20,59%	12,97%	12.958	19,96%	15,87%
Estudis primaris incomplets	39	0,62%	56,00%	0,00%	154	0,44%	-35,83%	324	0,50%	-12,43%
Estudis primaris complets	447	7,11%	-23,06%	-5,89%	2.938	8,44%	-5,29%	5.534	8,52%	-2,11%
Programes de formació professional -										
Estudis secundaris	675	10,74%	3,21%	46,42%	3.481	10,00%	46,20%	6.423	9,89%	47,55%
Educació general -										
Estudis secundaris	912	14,51%	-7,88%	-16,18%	5.565	15,99%	11,79%	10.266	15,81%	4,79%
Tècnics-professionals superiors -										
Estudis post-secundaris	261	4,15%	-35,24%	7,41%	2.021	5,81%	16,48%	3.878	5,97%	16,07%
Universitaris primer cicle -										
Estudis post-secundaris	168	2,67%	-8,20%	-19,62%	1.042	2,99%	-7,46%	2.195	3,38%	7,02%
Universitaris segon i tercer cicle -										
Estudis post-secundaris	115	1,83%	-3,36%	5,50%	827	2,38%	15,34%	1.662	2,56%	15,10%
Altres estudis post-secundaris	30	0,48%	-38,78%	-16,67%	282	0,81%	15,57%	626	0,96%	62,18%
Sense especificar	2.357	37,50%	18,74%	36,88%	11.327	32,55%	27,07%	21.057	32,43%	23,19%

- Dada no calculable o no procedent

Font: Observatori del Treball i Model Productiu a partir de les dades del SOC i del Servei Públic d'Ocupació Estatal.



## 2.2 Llocs de treball oferts per característiques del lloc

juny de 2017

	RESUM MENSUAL				ACUMULAT ANUAL			DARRERS 12 MESOS		
	Valor	Distrib.	Variació intermensual	Variació interanual	Valor	Distrib.	Variació interanual	Valor	Distrib.	Variació interanual
<b>Total</b>	<b>6.286</b>	<b>100,00%</b>	<b>-2,81%</b>	<b>11,26%</b>	<b>34.803</b>	<b>100,00%</b>	<b>16,87%</b>	<b>64.923</b>	<b>100,00%</b>	<b>16,62%</b>
<b>GRAN GRUP D'OCUPACIÓ (CCO-2011)</b>										
Ocupacions militars	0	0,00%	-	-	0	0,00%	-	0	0,00%	-
Directors i gerents	11	0,17%	-47,62%	-64,52%	95	0,27%	-23,39%	222	0,34%	-17,16%
Professionals científics i intel·lectuals	783	12,46%	-23,31%	10,44%	5.416	15,56%	25,14%	10.684	16,46%	39,15%
Tècnics i professionals de suport	857	13,63%	-11,38%	6,33%	5.673	16,30%	-1,10%	11.061	17,04%	3,33%
Empleats oficina comptables i administratius	686	10,91%	3,31%	-20,60%	3.978	11,43%	1,77%	7.822	12,05%	0,29%
Treballadors restauració, personals i venedors	1.370	21,79%	-1,86%	2,47%	6.582	18,91%	1,20%	12.032	18,53%	11,50%
Treballadors act. Agrícoles, ramaderes i pesqueres	100	1,59%	40,85%	2,04%	440	1,26%	1,38%	972	1,50%	2,42%
Artesans, treballadors indústries i construcció	1.175	18,69%	15,88%	60,96%	6.072	17,45%	51,99%	10.346	15,94%	36,76%
Operadors instal·lacions i màquines, i muntadors	397	6,32%	-21,70%	28,06%	1.977	5,68%	59,56%	3.305	5,09%	40,34%
Ocupacions elementals	907	14,43%	12,39%	18,56%	4.570	13,13%	30,16%	8.479	13,06%	12,14%
<b>NIVELL PROFESSIONAL</b>										
Directius i gerents	2	0,03%	100,00%	100,00%	5	0,01%	-37,50%	10	0,02%	-37,50%
Comandaments intermedis, encarregats d'instal·lacions, directors d'àrea, directors de grans departaments, etc.	19	0,30%	-47,22%	-34,48%	161	0,46%	8,78%	332	0,51%	-7,00%
Caps d'equip	65	1,03%	-10,96%	62,50%	267	0,77%	-0,74%	491	0,76%	-5,03%
Oficial de 1a	1.196	19,03%	-12,64%	6,03%	6.966	20,02%	18,53%	12.443	19,17%	15,78%
Oficial de 2a	42	0,67%	-28,81%	-8,70%	365	1,05%	47,18%	620	0,95%	24,75%
Oficial de 3a	27	0,43%	-37,21%	-48,08%	194	0,56%	63,03%	358	0,55%	34,08%
Ajudants, auxiliars i especialistes	925	14,72%	43,63%	26,71%	3.843	11,04%	21,69%	7.481	11,52%	17,33%
Peons no qualificats	493	7,84%	7,88%	28,72%	2.734	7,86%	58,31%	4.882	7,52%	18,81%
Aprenents	108	1,72%	350,00%	14,89%	224	0,64%	3,70%	590	0,91%	38,50%
Tècnics i sense categoria laboral determinada	3.409	54,23%	-9,38%	8,33%	20.044	57,59%	11,29%	37.716	58,09%	16,55%
<b>SECTOR ECONÒMIC</b>										
Agricultura	51	0,81%	-55,65%	27,50%	335	0,96%	89,27%	703	1,08%	65,80%
Indústria	453	7,21%	-21,49%	-12,21%	2.737	7,86%	7,63%	4.826	7,43%	-0,72%
Construcció	369	5,87%	-28,35%	16,40%	2.197	6,31%	34,13%	3.731	5,75%	21,22%
Serveis	5.374	85,49%	2,38%	12,64%	29.073	83,54%	16,29%	54.906	84,57%	17,89%
No informat	39	0,62%	225,00%	550,00%	461	1,32%	9,50%	757	1,17%	2,99%
<b>DIMENSIÓ DE L'EMPRESA</b>										
Petita (<50 treballadors)	3.954	62,90%	0,94%	20,15%	21.252	61,06%	23,41%	39.692	61,14%	19,57%
Mitjana (de 50 a 249 treballadors)	1.330	21,16%	-14,14%	38,54%	7.582	21,79%	20,83%	13.030	20,07%	14,92%
Gran (>=250 treballadors)	1.002	15,94%	0,00%	-28,38%	5.969	17,15%	-5,01%	12.201	18,79%	9,55%
<b>TIPUS DE RELACIÓ</b>										
Laboral (sense concretar)	0	0,00%	-	-	0	0,00%	-	0	0,00%	-
Laboral indefinida	1.023	16,27%	-20,94%	-1,25%	7.074	20,33%	14,26%	12.363	19,04%	6,26%
Laboral temporal	5.172	82,28%	3,05%	16,88%	26.455	76,01%	20,39%	50.052	77,09%	21,72%
Mercantil	91	1,45%	-41,29%	-51,85%	1.274	3,66%	-21,11%	2.508	3,86%	-13,93%
<b>DURADA DEL CONTRACTE</b>										
Fins a 1 mes	1.082	17,21%	-5,25%	4,34%	5.670	16,29%	18,08%	10.118	15,58%	18,06%
De 1 a 3 mesos	1.206	19,19%	16,75%	67,04%	4.578	13,15%	32,66%	7.826	12,05%	27,56%
De 3 a 6 mesos	1.178	18,74%	9,28%	5,94%	7.196	20,68%	7,82%	15.345	23,64%	14,49%
De 6 a 12 mesos	391	6,22%	22,96%	10,76%	1.994	5,73%	27,01%	4.358	6,71%	21,39%
De més de 12 mesos	29	0,46%	-14,71%	-50,00%	150	0,43%	2,04%	252	0,39%	-29,61%
Indefinida	1.023	16,27%	-20,94%	-1,25%	7.074	20,33%	14,26%	12.363	19,04%	6,26%
Sense especificar	1.377	21,91%	-12,24%	3,38%	8.141	23,39%	17,22%	14.661	22,58%	22,38%

- Dada no calculable o no procedent

Font: Observatori del Treball i Model Productiu a partir de les dades del SOC i del Servei Públic d'Ocupació Estatal.

## 2.3 Les ocupacions més ofertes en el mes

juny de 2017

Ocupacions més ofertes (CCO-2011)	Llocs de treball oferts en el mes	% sobre el total	Llocs de treball oferts durant l'any	% sobre el total	Posició en el global d'any
4309 Altres administratius sense atenció al públic ncaa	307	4,88%	1.614	4,64%	2
9210 Personal neteja oficines, hotels i altres	240	3,82%	902	2,59%	5
5110 Cuiners assalariats	218	3,47%	1.091	3,13%	3
7899 Oficials, operaris i artesans altres oficis ncaa	211	3,36%	961	2,76%	4
3510 Agents i representants comercials	180	2,86%	2.019	5,80%	1
5500 Caixers i taquillers (exc. banca)	173	2,75%	859	2,47%	8
5992 Vigilants piscines i platges, socorristes	153	2,43%	298	0,86%	35
4411 Empleats informació a l'usuari	152	2,42%	899	2,58%	6
8432 Conductors assalariats de camions	151	2,40%	417	1,20%	24
7705 Treballadors conservació fruites i hortalisses	150	2,39%	489	1,41%	19
2824 Professionals treball i educació social	148	2,35%	726	2,09%	11
9700 Peons indústries manufactureres	147	2,34%	700	2,01%	12
9811 Peons transport mercaderies i descarregadors	144	2,29%	872	2,51%	7
5220 Venedors botigues i magatzems	126	2,00%	523	1,50%	16
7403 Mecànics ajustadors maquinària agrícola i industrial	118	1,88%	784	2,25%	9
3522 Agents compres	114	1,81%	647	1,86%	14
5120 Cambrers assalariats	106	1,69%	528	1,52%	15
7121 Paletes	99	1,57%	729	2,09%	10
5420 Operadors telemàrqueting	97	1,54%	683	1,96%	13
9100 Empleats domèstics	92	1,46%	484	1,39%	21
2431 Enginyers industrials i de producció	87	1,38%	486	1,40%	20
5710 Treballadors que tenen cura persones a domicili	87	1,38%	214	0,61%	47
4422 Recepcionistes hotels	85	1,35%	390	1,12%	27
2329 Altres professors i professionals ensenyament ncaa	81	1,29%	508	1,46%	17
5941 Vigilants seguretat habilitats per anar armats	80	1,27%	416	1,20%	25
3724 Monitors activitats recreatives i sim.	77	1,22%	158	0,45%	58
3123 Tècnics electricitat	75	1,19%	349	1,00%	30
6120 Treballadors en hortes, jardins i similars	69	1,10%	289	0,83%	38
5611 Auxiliars infermeria hospitalària	68	1,08%	390	1,12%	26
5622 Tècnics emergències sanitàries	68	1,08%	456	1,31%	22
7510 Electricistes de la construcció i similars	57	0,91%	295	0,85%	36
7521 Mecànics i reparadors equips elèctrics	57	0,91%	292	0,84%	37
8201 Engaladors maquinària mecànica	53	0,84%	496	1,43%	18
9601 Peons obres públiques	53	0,84%	420	1,21%	23
7313 Planxistes i calderers	52	0,83%	333	0,96%	34
7231 Pintors i empaperadors	50	0,80%	384	1,10%	28
8431 Conductors propietaris de camions	47	0,75%	275	0,79%	39
2624 Especialistes serveis de personal i similars	47	0,75%	344	0,99%	32
2421 Biòlegs, botànics, zoòlegs i similars	45	0,72%	347	1,00%	31
2439 Enginyers ncaa	44	0,70%	366	1,05%	29
4412 Recepcionistes (exc. hotels)	44	0,70%	223	0,64%	46
7221 Lampistes	43	0,68%	168	0,48%	54
3401 Professionals suport i intermediaris borsa i finances	43	0,68%	262	0,75%	40
3723 Instructors activitats esportives	42	0,67%	166	0,48%	55
9602 Peons construcció edificis	41	0,65%	337	0,97%	33
9511 Peons agrícoles (exc. hortes, jardins)	40	0,64%	119	0,34%	71
5811 Perruquers	40	0,64%	242	0,70%	42
9310 Ajudants cuina	39	0,62%	229	0,66%	44
7312 Soldadors i oxitalladors	39	0,62%	137	0,39%	65
5833 Conserges edificis	37	0,59%	133	0,38%	68
<b>Subtotal de les 50 ocupacions</b>	<b>4.816</b>	<b>76,61%</b>	<b>25.449</b>	<b>73,12%</b>	

Font: Observatori del Treball i Model Productiu a partir de les dades del SOC i del Servei Públic d'Ocupació Estatal.

**2.4 Les ocupacions més ofertes durant l'any**

juny de 2017

Ocupacions més ofertes (CCO-2011)	Llocs de treball oferts durant l'any	% sobre el total
3510 Agents i representants comercials	2.019	5,80%
4309 Altres administratius sense atenció al públic ncaa	1.614	4,64%
5110 Cuiners assalariats	1.091	3,13%
7899 Oficials, operaris i artesans altres oficis ncaa	961	2,76%
9210 Personal neteja oficines, hotels i altres	902	2,59%
4411 Empleats informació a l'usuari	899	2,58%
9811 Peons transport mercaderies i descarregadors	872	2,51%
5500 Caixers i taquillers (exc. banca)	859	2,47%
7403 Mecànics ajustadors maquinària agrícola i industrial	784	2,25%
7121 Paletes	729	2,09%
2824 Professionals treball i educació social	726	2,09%
9700 Peons indústries manufactureres	700	2,01%
5420 Operadors telemàrqueting	683	1,96%
3522 Agents compres	647	1,86%
5120 Cambrers assalariats	528	1,52%
5220 Venedors botigues i magatzems	523	1,50%
2329 Altres professors i professionals ensenyament ncaa	508	1,46%
8201 Engalzadors maquinària mecànica	496	1,43%
7705 Treballadors conservació fruites i hortalisses	489	1,41%
2431 Enginyers industrials i de producció	486	1,40%
9100 Empleats domèstics	484	1,39%
5622 Tècnics emergències sanitàries	456	1,31%
9601 Peons obres públiques	420	1,21%
8432 Conductors assalariats de camions	417	1,20%
5941 Vigilants seguretat habilitats per anar armats	416	1,20%
5611 Auxiliars infermeria hospitalària	390	1,12%
4422 Recepcionistes hotels	390	1,12%
7231 Pintors i empaperadors	384	1,10%
2439 Enginyers ncaa	366	1,05%
3123 Tècnics electricitat	349	1,00%
2421 Biòlegs, botànics, zoòlegs i similars	347	1,00%
2624 Especialistes serveis de personal i similars	344	0,99%
9602 Peons construcció edificis	337	0,97%
7313 Planxistes i calderers	333	0,96%
5992 Vigilants piscines i platges, socorristes	298	0,86%
7510 Electricistes de la construcció i similars	295	0,85%
7521 Mecànics i reparadors equips elèctrics	292	0,84%
6120 Treballadors en hortes, jardins i similars	289	0,83%
8431 Conductors propietaris de camions	275	0,79%
3401 Professionals suport i intermediaris borsa i finances	262	0,75%
2611 Especialistes comptabilitat	247	0,71%
5811 Perruquers	242	0,70%
4424 Teleoperadors	242	0,70%
9310 Ajudants cuina	229	0,66%
3613 Assistents direcció i administratius	225	0,65%
4412 Recepcionistes (exc. hotels)	223	0,64%
5710 Treballadors que tenen cura persones a domicili	214	0,61%
7131 Fusters (exc. ebenistes)	206	0,59%
2630 Tècnics empreses i activitats turístiques	194	0,56%
3128 Tècnics metal·lúrgia i mines	181	0,52%
<b>Subtotal de les 50 ocupacions</b>	<b>25.863</b>	<b>74,31%</b>

Font: Observatori del Treball i Model Productiu a partir de les dades del SOC i del Servei Públic d'Ocupació Estatal.

**2.5 Llocs de treball ofertats per divisió econòmica de l'empresa ofertant**

juny de 2017

Divisió econòmica (CCAEE-2009)	RESUM MENSUAL				ACUMULAT ANUAL			DARRERS 12 MESOS		
	Valor	Distrib.	Variació intermensual	Variació interanual	Valor	Distrib.	Variació interanual	Valor	Distrib.	Variació interanual
00 No informada	39	0,62%	225,00%	550,00%	461	1,32%	9,50%	757	1,17%	2,99%
01 Agricultura, ramaderia i caça	26	0,41%	-67,90%	30,00%	233	0,67%	89,43%	536	0,83%	61,45%
02 Silvicultura i explotació forestal	24	0,38%	-27,27%	20,00%	99	0,28%	90,38%	164	0,25%	177,97%
03 Pesca i aqüicultura	1	0,02%	0,00%	-	3	0,01%	50,00%	3	0,00%	-90,91%
05 Antracita, hulla i lignit	0	0,00%	-	-100,00%	0	0,00%	-100,00%	0	0,00%	-100,00%
06 Petrol i gas natural	0	0,00%	-	-	0	0,00%	-	0	0,00%	-
07 Minerals metàl·lics	0	0,00%	-	-	0	0,00%	-	0	0,00%	-
08 Minerals no metàl·lics ni energètics	0	0,00%	-	-100,00%	4	0,01%	100,00%	7	0,01%	-98,11%
09 Suport a les indústries extractives	0	0,00%	-	-	0	0,00%	-	0	0,00%	-
10 Indústries de productes alimentaris	46	0,73%	-36,11%	84,00%	260	0,75%	-16,67%	466	0,72%	-8,63%
11 Fabricació de begudes	5	0,08%	0,00%	-28,57%	17	0,05%	30,77%	26	0,04%	23,81%
12 Indústries del tabac	0	0,00%	-	-100,00%	0	0,00%	-100,00%	0	0,00%	-100,00%
13 Indústries tèxtils	10	0,16%	-23,08%	-52,38%	87	0,25%	-5,43%	168	0,26%	5,00%
14 Confecció de peces de vestir	17	0,27%	-63,83%	-67,92%	293	0,84%	-12,28%	512	0,79%	-15,37%
15 Indústria del cuir i del calçat	0	0,00%	-	-100,00%	4	0,01%	0,00%	5	0,01%	-72,22%
16 Indústries fusta i suro, exc. mobles	5	0,08%	-68,75%	-28,57%	79	0,23%	27,42%	133	0,20%	29,13%
17 Indústries del paper	25	0,40%	177,78%	2400,00%	74	0,21%	208,33%	118	0,18%	145,83%
18 Arts gràfiques i suports enregistrats	14	0,22%	-39,13%	7,69%	100	0,29%	2,04%	196	0,30%	22,50%
19 Coqueries i refinació del petroli	0	0,00%	-100,00%	-	5	0,01%	-	5	0,01%	-
20 Indústries químiques	15	0,24%	-54,55%	-34,78%	132	0,38%	4,76%	278	0,43%	26,36%
21 Productes farmacèutics	6	0,10%	0,00%	200,00%	30	0,09%	25,00%	73	0,11%	46,00%
22 Cautxú i plàstic	18	0,29%	0,00%	5,88%	127	0,36%	92,42%	193	0,30%	70,80%
23 Productes minerals no metàl·lics ncaa	4	0,06%	-42,86%	-33,33%	37	0,11%	-32,73%	68	0,10%	-11,69%
24 Metal·lúrgia	3	0,05%	-40,00%	-25,00%	16	0,05%	-27,27%	38	0,06%	-13,64%
25 Productes metàl·lics, exc. maquinària	91	1,45%	-19,47%	5,81%	553	1,59%	37,22%	898	1,38%	26,84%
26 Productes informàtics i electrònics	7	0,11%	133,33%	250,00%	40	0,11%	81,82%	68	0,10%	44,68%
27 Materials i equips elèctrics	8	0,13%	0,00%	300,00%	31	0,09%	-16,22%	57	0,09%	-14,93%
28 Maquinària i equips ncaa	50	0,80%	35,14%	-23,08%	289	0,83%	12,02%	507	0,78%	19,58%
29 Vehícles de motor, remolcs i semiremolcs	9	0,14%	-10,00%	-35,71%	50	0,14%	-3,85%	77	0,12%	-15,38%
30 Altres materials de transport	1	0,02%	-83,33%	-	18	0,05%	-18,18%	31	0,05%	3,33%
31 Mobles	22	0,35%	-4,35%	144,44%	90	0,26%	-5,26%	146	0,22%	-10,43%
32 Indústries manufactureres diverses	6	0,10%	0,00%	-	22	0,06%	-8,33%	46	0,07%	24,32%
33 Reparació i instal·lació de maquinària	17	0,27%	-57,50%	-48,48%	173	0,50%	2,37%	310	0,48%	13,14%
35 Energia elèctrica i gas	0	0,00%	-100,00%	-100,00%	12	0,03%	-55,56%	16	0,02%	-50,00%
36 Aigua	4	0,06%	-33,33%	300,00%	27	0,08%	125,00%	36	0,06%	80,00%
37 Tractament d'aigües residuals	0	0,00%	-100,00%	-100,00%	8	0,02%	33,33%	16	0,02%	100,00%
38 Tractament de residus	10	0,16%	-28,57%	-44,44%	47	0,14%	-25,40%	107	0,16%	-66,98%
39 Gestió de residus	60	0,95%	20,00%	-35,48%	112	0,32%	-4,27%	225	0,35%	67,91%
41 Construcció d'immobles	94	1,50%	-25,98%	-17,54%	554	1,59%	60,12%	933	1,44%	60,31%
42 Construcció d'obres d'enginyeria civil	5	0,08%	-58,33%	-16,67%	60	0,17%	1,69%	108	0,17%	-14,29%
43 Activitats especialitzades construcció	270	4,30%	-28,19%	37,06%	1.583	4,55%	28,39%	2.690	4,14%	13,50%
45 Venda i reparació de vehicles motor	41	0,65%	-51,19%	-18,00%	373	1,07%	31,80%	658	1,01%	12,67%
46 Comerç engròs, exc. vehicles motor	389	6,19%	12,43%	24,68%	1.964	5,64%	26,96%	3.406	5,25%	28,48%
47 Comerç detall, exc. vehicles motor	467	7,43%	11,19%	16,17%	2.411	6,93%	-3,56%	4.620	7,12%	-8,02%
49 Transport terrestre i per canonades	140	2,23%	-29,65%	75,00%	662	1,90%	93,57%	1.113	1,71%	78,08%
50 Transport marítim i per vies interiors	25	0,40%	525,00%	-	43	0,12%	152,94%	53	0,08%	140,91%
51 Transport aeri	0	0,00%	-	-	104	0,30%	-	104	0,16%	-
52 Emmagatzematge i afins al transport	46	0,73%	-4,17%	-17,86%	241	0,69%	24,87%	440	0,68%	9,45%
53 Activitats postals i de correus	14	0,22%	75,00%	100,00%	66	0,19%	144,44%	90	0,14%	157,14%
55 Serveis d'allotjament	112	1,78%	13,13%	14,29%	570	1,64%	11,98%	921	1,42%	32,52%
56 Serveis de menjar i begudes	280	4,45%	-6,04%	34,62%	1.342	3,86%	29,16%	2.249	3,46%	22,36%
58 Edició	5	0,08%	-86,11%	-28,57%	60	0,17%	-33,33%	95	0,15%	-36,67%
59 Cinema i vídeo; enregistrament de so	2	0,03%	0,00%	100,00%	7	0,02%	0,00%	10	0,02%	-16,67%
60 Ràdio i televisió	1	0,02%	-93,75%	-85,71%	29	0,08%	7,41%	49	0,08%	81,48%
61 Telecomunicacions	2	0,03%	0,00%	-77,78%	27	0,08%	-40,00%	55	0,08%	-26,67%
62 Serveis de tecnologies de la informació	67	1,07%	-19,28%	17,54%	337	0,97%	17,01%	605	0,93%	-12,82%
63 Serveis d'informació	14	0,22%	-72,00%	-70,21%	287	0,82%	72,89%	488	0,75%	60,53%
64 Mediació financera	0	0,00%	-100,00%	-100,00%	17	0,05%	-54,05%	43	0,07%	-58,25%
65 Assegurances i fons pensions	4	0,06%	-89,19%	-78,95%	142	0,41%	-39,06%	280	0,43%	-31,37%
66 Activitats auxiliars mediació financera	27	0,43%	-53,45%	50,00%	192	0,55%	-16,52%	345	0,53%	-19,77%
68 Activitats immobiliàries	48	0,76%	60,00%	100,00%	253	0,73%	2,43%	491	0,76%	21,53%
69 Activitats jurídiques i de comptabilitat	283	4,50%	37,38%	121,09%	1.240	3,56%	52,15%	2.017	3,11%	43,66%
70 Seus centrals i consultoria empresarial	50	0,80%	-30,56%	51,52%	472	1,36%	72,89%	699	1,08%	52,62%
71 Serveis tècnics arquitectura i enginyeria	52	0,83%	0,00%	-24,64%	312	0,90%	-13,09%	621	0,96%	16,51%
72 Recerca i desenvolupament	15	0,24%	-44,44%	-11,76%	76	0,22%	-20,00%	182	0,28%	-23,85%
73 Publicitat i estudis de mercat	19	0,30%	-34,48%	-62,75%	162	0,47%	-54,24%	337	0,52%	-39,28%
74 Activitats professionals i tècniques ncaa	57	0,91%	280,00%	-57,46%	204	0,59%	-53,10%	642	0,99%	3,22%
75 Activitats veterinàries	2	0,03%	-	-	5	0,01%	0,00%	19	0,03%	137,50%
77 Activitats de lloguer	47	0,75%	104,35%	147,37%	175	0,50%	-20,09%	355	0,55%	-8,74%
78 Activitats relacionades amb l'ocupació	810	12,89%	10,66%	65,31%	4.025	11,57%	24,11%	6.886	10,61%	31,26%
79 Agències viatges i operadors turístics	4	0,06%	-33,33%	300,00%	78	0,22%	-27,78%	136	0,21%	-9,33%
80 Activitats de seguretat i investigació	57	0,91%	-1,72%	111,11%	209	0,60%	90,00%	318	0,49%	38,26%
81 Serveis a edificis i de jardineria	286	4,55%	13,49%	24,35%	1.300	3,74%	49,25%	2.459	3,79%	49,21%
82 Activitats administratives d'oficina	254	4,04%	-4,15%	-19,62%	1.328	3,82%	9,66%	2.680	4,13%	2,33%
84 Adm. pública, Defensa i SS obligatòria	854	13,59%	19,44%	13,41%	4.771	13,71%	41,78%	10.341	15,93%	27,56%
85 Educació	278	4,42%	29,91%	-7,95%	2.193	6,30%	-8,70%	4.459	6,87%	-1,78%
86 Activitats sanitàries	43	0,68%	-29,51%	-48,81%	281	0,81%	-28,68%	486	0,75%	-27,46%

## 2.5 Llocs de treball ofertats per divisió econòmica de l'empresa ofertant

continuació

juny de 2017

Divisió econòmica (CCAE-2009)	RESUM MENSUAL				ACUMULAT ANUAL			DARRERS 12 MESOS		
	Valor	Distrib.	Variació intermensual	Variació interanual	Valor	Distrib.	Variació interanual	Valor	Distrib.	Variació interanual
87 Serveis socials amb allotjament	87	1,38%	-36,96%	-13,00%	629	1,81%	37,64%	1.165	1,79%	54,10%
88 Serveis socials sense allotjament	79	1,26%	-44,37%	-72,85%	663	1,91%	-3,35%	1.627	2,51%	37,53%
90 Activitats artístiques i d'espectacles	16	0,25%	-65,96%	700,00%	92	0,26%	58,62%	128	0,20%	80,28%
91 Biblioteques i museus	0	0,00%	-100,00%	-100,00%	23	0,07%	130,00%	147	0,23%	149,15%
92 Jocs d'atzar i apostes	2	0,03%	0,00%	-50,00%	8	0,02%	0,00%	12	0,02%	-14,29%
93 Activitats esportives i d'entreteniment	75	1,19%	-20,21%	53,06%	489	1,41%	-23,35%	693	1,07%	-8,70%
94 Activitats associatives	24	0,38%	-29,41%	-56,36%	131	0,38%	-46,09%	513	0,79%	50,44%
95 Reparació ordinadors i efectes personals	15	0,24%	-21,05%	150,00%	85	0,24%	77,08%	123	0,19%	23,00%
96 Altres activitats de serveis personals	267	4,25%	34,85%	42,78%	876	2,52%	35,81%	1.537	2,37%	29,05%
97 Llars que ocupen personal domèstic	14	0,22%	-30,00%	-12,50%	119	0,34%	-1,65%	205	0,32%	3,54%
98 Llars que prod. béns i serveis ús propi	0	0,00%	-	-	0	0,00%	-	1	0,00%	-
99 Organismes extraterritorials	0	0,00%	-	-	0	0,00%	-100,00%	3	0,00%	200,00%
<b>Total</b>	<b>6.286</b>	<b>100,00%</b>	<b>-2,81%</b>	<b>11,26%</b>	<b>34.803</b>	<b>100,00%</b>	<b>16,87%</b>	<b>64.923</b>	<b>100,00%</b>	<b>16,62%</b>
Agricultura	51	0,81%	-55,65%	27,50%	335	0,96%	89,27%	703	1,08%	65,80%
Indústria	453	7,21%	-21,49%	-12,21%	2.737	7,86%	7,63%	4.826	7,43%	-0,72%
Construcció	369	5,87%	-28,35%	16,40%	2.197	6,31%	34,13%	3.731	5,75%	21,22%
Serveis	5.374	85,49%	2,38%	12,64%	29.073	83,54%	16,29%	54.906	84,57%	17,89%
No informat	39	0,62%	-	-	461	1,32%	-	757	1,17%	-

- Dada no calculable o no procedent

Font: Observatori del Treball i Model Productiu a partir de les dades del SOC i del Servei Públic d'Ocupació Estatal.

## 2.6 Llocs de treball ofert per ocupació

juny de 2017

Subgrup principal d'ocupació (CCO-2011)	RESUM MENSUAL				ACUMULAT ANUAL			DARRERS 12 MESOS		
	Valor	Distrib.	Variació intermensual	Variació interanual	Valor	Distrib.	Variació interanual	Valor	Distrib.	Variació interanual
00 Ocupacions militars	0	0,00%	-	-	0	0,00%	-	0	0,00%	-
11 Directius administracions públiques i empreses	0	0,00%	-	-	1	0,00%	0,00%	4	0,01%	300,00%
12 Directors departaments administratius i comercials	7	0,11%	-58,82%	-63,16%	75	0,22%	-5,06%	159	0,24%	-17,62%
13 Directors producció i operacions	1	0,02%	0,00%	-50,00%	11	0,03%	-56,00%	34	0,05%	-20,93%
14 Directors i gerents empreses hostaleria i comerç	3	0,05%	0,00%	-57,14%	6	0,02%	-50,00%	12	0,02%	-42,86%
15 Directors i gerents altres empreses serveis ncaa	0	0,00%	-	-100,00%	2	0,01%	-71,43%	13	0,02%	30,00%
21 Professionals de la salut	49	0,78%	0,00%	-5,77%	221	0,64%	-1,34%	400	0,62%	17,65%
22 Professors ensenyament primari, secundari i superior	30	0,48%	25,00%	-9,09%	212	0,61%	41,33%	508	0,78%	44,73%
23 Altres professionals ensenyament	95	1,51%	25,00%	18,75%	671	1,93%	9,46%	1.400	2,16%	26,58%
24 Professionals ciències físiques, químiques i enginyeries	264	4,20%	-42,73%	23,36%	1.879	5,40%	41,38%	3.342	5,15%	47,10%
25 Professionals dret	2	0,03%	-81,82%	-66,67%	66	0,19%	20,00%	165	0,25%	89,66%
26 Especialistes administració i comercialització	130	2,07%	-21,69%	-5,80%	1.025	2,95%	19,46%	2.153	3,32%	47,77%
27 Professionals tecnologies de la informació	31	0,49%	-57,53%	-51,56%	265	0,76%	-23,63%	527	0,81%	-20,87%
28 Professionals ciències socials	158	2,51%	30,58%	36,21%	923	2,65%	62,21%	1.818	2,80%	59,61%
29 Professionals cultura i espectacle	24	0,38%	-40,00%	300,00%	154	0,44%	-15,85%	371	0,57%	42,69%
31 Tècnics ciències i enginyeries	184	2,93%	-0,54%	39,39%	1.056	3,03%	40,80%	2.017	3,11%	42,14%
32 Supervisors mines, indústries i construcció	10	0,16%	-41,18%	-41,18%	80	0,23%	-8,05%	124	0,19%	-20,51%
33 Tècnics sanitaris i professionals teràpies alternatives	15	0,24%	-25,00%	0,00%	101	0,29%	-41,62%	172	0,26%	-32,02%
34 Professionals de suport finances i matemàtiques	53	0,84%	8,16%	341,67%	377	1,08%	116,67%	562	0,87%	46,74%
35 Representants, agents comercials i similars	318	5,06%	-37,15%	-30,11%	2.898	8,33%	-14,44%	5.284	8,14%	-18,46%
36 Prof. gestió administrativa, forces i cossos seguretat	32	0,51%	-11,11%	39,13%	246	0,71%	51,85%	610	0,94%	122,63%
37 Prof. suport serveis jurídics, socials i sim.	183	2,91%	110,34%	45,24%	616	1,77%	-7,09%	1.564	2,41%	39,39%
38 Tècnics tecnologies informació i comunicació (TIC)	62	0,99%	-7,46%	138,46%	299	0,86%	-12,06%	728	1,12%	17,80%
41 Empleats serveis comptables, financers i transport	49	0,78%	-40,96%	-37,18%	383	1,10%	32,53%	640	0,99%	27,49%
42 Empleats biblioteques, correus i similars	16	0,25%	1500,00%	14,29%	27	0,08%	-3,57%	55	0,08%	10,00%
43 Altres administratius sense atenció al públic	307	4,88%	19,46%	4,07%	1.635	4,70%	15,71%	3.388	5,22%	19,34%
44 Empleats agències viatges, recepcionistes i sim.	313	4,98%	6,10%	-34,38%	1.862	5,35%	-13,27%	3.623	5,58%	-16,46%
45 Administratius amb atenció al públic ncaa	1	0,02%	-96,43%	-	71	0,20%	121,88%	116	0,18%	63,38%
50 Cambrers i cuiners propietaris	0	0,00%	-	-	0	0,00%	-100,00%	0	0,00%	-100,00%
51 Treballadors assalariats serveis restauració	324	5,15%	-4,14%	3,51%	1.619	4,65%	20,37%	2.779	4,28%	24,23%
52 Dependents botigues i magatzems	129	2,05%	61,25%	115,00%	530	1,52%	-35,05%	931	1,43%	-32,39%
53 Comerciants propietaris botigues	0	0,00%	-	-	0	0,00%	-	0	0,00%	-
54 Venedors (exc. botigues i magatzems)	107	1,70%	-37,79%	-65,59%	797	2,29%	-28,52%	1.791	2,76%	3,17%
55 Caixers i taquillers (exc. banca)	173	2,75%	-9,90%	-4,42%	859	2,47%	-10,43%	1.878	2,89%	6,83%
56 Treballadors que tenen cura persones, serv. salut	144	2,29%	-43,31%	-0,69%	892	2,56%	64,88%	1.639	2,52%	84,57%
57 Altres treballadors que tenen cura persones	105	1,67%	118,75%	337,50%	311	0,89%	141,09%	521	0,80%	64,87%
58 Treballadors serveis personals	134	2,13%	7,20%	5,51%	753	2,16%	18,77%	1.291	1,99%	12,26%
59 Treballadors serveis de protecció i seguretat	254	4,04%	35,83%	44,32%	821	2,36%	-14,75%	1.202	1,85%	-9,42%
61 Treballadors act. agrícoles	85	1,35%	46,55%	-7,61%	366	1,05%	-3,43%	762	1,17%	-1,04%
62 Treballadors act. ramaderes (avícoles i sim.)	6	0,10%	-45,45%	100,00%	47	0,14%	135,00%	117	0,18%	58,11%
63 Treballadors act. agropecuàries mixtes	0	0,00%	-	-	1	0,00%	0,00%	1	0,00%	0,00%
64 Treballadors act. forestals, pesqueres, cinegètiques	9	0,14%	350,00%	200,00%	26	0,07%	-23,53%	92	0,14%	-11,54%
71 Treballadors obres estructurals construcció i sim.	192	3,05%	-20,66%	18,52%	1.273	3,66%	57,16%	2.340	3,60%	34,41%
72 Treballadors acabats construcció i instal·lacions	147	2,34%	23,53%	107,04%	796	2,29%	57,31%	1.255	1,93%	27,67%
73 Soldadors, muntadors estructures metàl·liques, sim.	131	2,08%	14,91%	48,86%	669	1,92%	13,01%	1.212	1,87%	9,09%
74 Mecànics ajustadors maquinària	138	2,20%	-15,34%	-2,82%	902	2,59%	41,16%	1.566	2,41%	28,05%
75 Especialistes en electricitat i electrònica	128	2,04%	-5,88%	31,96%	653	1,88%	22,51%	1.230	1,89%	36,06%
76 Mecànics precisió metalls, ceramistes i artesans	3	0,05%	-40,00%	-70,00%	31	0,09%	10,71%	64	0,10%	39,13%
77 Treballadors indústria alimentació, begudes i tabac	195	3,10%	353,49%	926,32%	628	1,80%	492,45%	977	1,50%	274,33%
78 Treballadors fusta, tèxtil, confecció, pell i calçat	241	3,83%	25,52%	70,92%	1.120	3,22%	43,41%	1.702	2,62%	31,33%
81 Operadors instal·lacions i màquines fixes	60	0,95%	15,38%	36,36%	282	0,81%	27,03%	498	0,77%	23,88%
82 Muntadors i engalzadors en fàbriques	63	1,00%	-51,16%	-50,39%	554	1,59%	23,94%	867	1,34%	24,39%
83 Maquinistes locomotora, operador maquinària i mariners	31	0,49%	-34,04%	34,78%	196	0,56%	127,91%	335	0,52%	-10,67%
84 Conductors vehicles, transport urbà o carretera	243	3,87%	-12,90%	109,48%	945	2,72%	95,25%	1.605	2,47%	82,18%
91 Empleats domèstics	92	1,46%	-5,15%	-19,30%	484	1,39%	22,84%	847	1,30%	17,31%
92 Altre tipus de personal de neteja	259	4,12%	43,89%	19,35%	981	2,82%	-8,06%	2.067	3,18%	7,82%
93 Ajudants preparació aliments	41	0,65%	-32,79%	36,67%	234	0,67%	44,44%	365	0,56%	13,35%
94 Recollidors residus, venedors carrer i altres sim.	22	0,35%	46,67%	10,00%	136	0,39%	-14,47%	317	0,49%	-33,96%
95 Peons agraris, forestals i pesquers	90	1,43%	42,86%	13,92%	376	1,08%	39,26%	675	1,04%	4,81%
96 Peons construcció i mineria	94	1,50%	-11,32%	-10,48%	757	2,18%	48,14%	1.478	2,28%	-11,44%
97 Peons indústries manufactures	147	2,34%	7,30%	79,27%	700	2,01%	46,75%	1.324	2,04%	50,97%
98 Peons transport, descarregadors i reposadors	162	2,58%	9,46%	37,29%	902	2,59%	91,51%	1.406	2,17%	51,18%
<b>Total</b>	<b>6.286</b>	<b>100,00%</b>	<b>-2,81%</b>	<b>11,26%</b>	<b>34.803</b>	<b>100,00%</b>	<b>16,87%</b>	<b>64.923</b>	<b>100,00%</b>	<b>16,62%</b>
0 Ocupacions militars	0	0,00%	-	-	0	0,00%	-	0	0,00%	-
1 Directors i gerents	11	0,17%	-47,62%	-64,52%	95	0,27%	-23,39%	222	0,34%	-17,16%
2 Professionals científics i intel·lectuals	783	12,46%	-23,31%	10,44%	5.416	15,56%	25,14%	10.684	16,46%	39,15%
3 Tècnics i professionals de suport	857	13,63%	-11,38%	6,33%	5.673	16,30%	-1,10%	11.061	17,04%	3,33%
4 Empleats oficina comptables i administratius	686	10,91%	3,31%	-20,60%	3.978	11,43%	1,77%	7.822	12,05%	0,29%
5 Treballadors restauració, personals i venedors	1.370	21,79%	-1,86%	2,47%	6.582	18,91%	1,20%	12.032	18,53%	11,50%
6 Treballadors act. Agrícoles, ramaderes i pesqueres	100	1,59%	40,85%	2,04%	440	1,26%	1,38%	972	1,50%	2,42%
7 Artesans, treballadors indústries i construcció	1.175	18,69%	15,88%	60,96%	6.072	17,45%	51,99%	10.346	15,94%	36,76%
8 Operadors instal·lacions i màquines, i muntadors	397	6,32%	-21,70%	28,06%	1.977	5,68%	59,56%	3.305	5,09%	40,34%
9 Ocupacions elementals	907	14,43%	12,39%	18,56%	4.570	13,13%	30,16%	8.479	13,06%	12,14%

- Dada no calculable o no procedent

Font: Observatori del Treball i Model Productiu a partir de les dades del SOC i del Servei Públic d'Ocupació Estatal.

**2.7 Llocs de treball oferits per ocupació i sector econòmic de l'empresa ofertant. Acumulat de l'any**

juny de 2017

Subgrup principal d'ocupació (CCO-2011)	Sector econòmic					Total
	Agricultura	Indústria	Construcció	Serveis	No informat	
00 Ocupacions militars	0	0	0	0	0	0
11 Directius administracions públiques i empreses	0	0	0	1	0	1
12 Directors departaments administratius i comercials	0	3	2	70	0	75
13 Directors producció i operacions	0	2	0	9	0	11
14 Directors i gerents empreses hostaleria i comerç	0	1	0	5	0	6
15 Directors i gerents altres empreses serveis ncaa	0	1	0	1	0	2
21 Professionals de la salut	0	9	2	210	0	221
22 Professors ensenyament primari, secundari i superior	0	1	0	211	0	212
23 Altres professionals ensenyament	1	0	0	670	0	671
24 Professionals ciències físiques, químiques i enginyeries	19	218	83	1.559	0	1.879
25 Professionals dret	0	1	0	65	0	66
26 Especialistes administració i comercialització	6	35	8	975	1	1.025
27 Professionals tecnologies de la informació	0	15	2	246	2	265
28 Professionals ciències socials	2	12	0	909	0	923
29 Professionals cultura i espectacle	0	2	0	152	0	154
31 Tècnics ciències i enginyeries	3	232	118	703	0	1.056
32 Supervisors mines, indústries i construcció	0	6	27	47	0	80
33 Tècnics sanitaris i professionals teràpies alternatives	0	4	0	97	0	101
34 Professionals de suport finances i matemàtiques	0	3	1	373	0	377
35 Representants, agents comercials i similars	5	337	142	2.033	381	2.898
36 Prof. gestió administrativa, forces i cossos seguretat	0	19	13	213	1	246
37 Prof. suport serveis jurídics, socials i sim.	1	2	2	610	1	616
38 Tècnics tecnologies informació i comunicació (TIC)	0	23	2	273	1	299
41 Empleats serveis comptables, financers i transport	7	40	18	317	1	383
42 Empleats biblioteques, correus i similars	0	0	0	27	0	27
43 Altres administratius sense atenció al públic	21	90	78	1.440	6	1.635
44 Empleats agències viatges, recepcionistes i sim.	1	17	9	1.835	0	1.862
45 Administratius amb atenció al públic ncaa	3	1	0	67	0	71
50 Cambrers i cuiners propietaris	0	0	0	0	0	0
51 Treballadors assalariats serveis restauració	29	7	5	1.574	4	1.619
52 Dependents botigues i magatzems	12	23	0	491	4	530
53 Comerciants propietaris botigues	0	0	0	0	0	0
54 Venedors (exc. botigues i magatzems)	0	6	2	789	0	797
55 Caixers i taquillers (exc. banca)	4	3	3	849	0	859
56 Treballadors que tenen cura persones, serv. salut	3	3	0	886	0	892
57 Altres treballadors que tenen cura persones	0	0	0	308	3	311
58 Treballadors serveis personals	0	2	0	742	9	753
59 Treballadors serveis de protecció i seguretat	0	0	4	817	0	821
61 Treballadors act. agrícoles	13	2	3	348	0	366
62 Treballadors act. ramaderes (avícoles i sim.)	27	2	0	18	0	47
63 Treballadors act. agropecuàries mixtes	1	0	0	0	0	1
64 Treballadors act. forestals, pesqueres, cinegètiques	7	1	0	18	0	26
71 Treballadors obres estructurals construcció i sim.	5	130	518	614	6	1.273
72 Treballadors acabats construcció i instal·lacions	5	37	281	473	0	796
73 Soldadors, muntadors estructures metàl·liques, sim.	0	237	73	359	0	669
74 Mecànics ajustadors maquinària	9	180	63	650	0	902
75 Especialistes en electricitat i electrònica	1	68	274	310	0	653
76 Mecànics precisió metalls, ceramistes i artesans	0	24	2	5	0	31
77 Treballadors indústria alimentació, begudes i tabac	23	33	0	572	0	628
78 Treballadors fusta, tèxtil, confecció, pell i calçat	1	191	23	905	0	1.120
81 Operadors instal·lacions i màquines fixes	1	108	3	170	0	282
82 Muntadors i engalzadors en fàbriques	0	74	204	275	1	554
83 Maquinistes locomotora, operador maquinària i mariners	9	16	69	101	1	196
84 Conductors vehicles, transport urbà o carretera	7	117	13	806	2	945
91 Empleats domèstics	0	0	0	475	9	484
92 Altre tipus de personal de neteja	2	29	8	917	25	981
93 Ajudants preparació aliments	1	6	2	223	2	234
94 Recollidors residus, venedors carrer i altres sim.	0	4	0	132	0	136
95 Peons agraris, forestals i pesquers	87	21	0	268	0	376
96 Peons construcció i mineria	4	15	111	626	1	757
97 Peons indústries manufactureres	9	223	6	462	0	700
98 Peons transport, descarregadors i reposadors	6	101	23	772	0	902
<b>Total</b>	<b>335</b>	<b>2.737</b>	<b>2.197</b>	<b>29.073</b>	<b>461</b>	<b>34.803</b>
0 Ocupacions militars	0	0	0	0	0	0
1 Directors i gerents	0	7	2	86	0	95
2 Professionals científics i intel·lectuals	28	293	95	4.997	3	5.416
3 Tècnics i professionals de suport	9	626	305	4.349	384	5.673
4 Empleats oficina comptables i administratius	32	148	105	3.686	7	3.978
5 Treballadors restauració, personals i venedors	48	44	14	6.456	20	6.582
6 Treballadors act. Agrícoles, ramaderes i pesqueres	48	5	3	384	0	440
7 Artesans, treballadors indústries i construcció	44	900	1.234	3.888	6	6.072
8 Operadors instal·lacions i màquines, i muntadors	17	315	289	1.352	4	1.977
9 Ocupacions elementals	109	399	150	3.875	37	4.570

Font: Observatori del Treball i Model Productiu a partir de les dades del SOC i del Servei Públic d'Ocupació Estatal.

**2.8 Llocs de treball oferts per divisió econòmica de l'empresa ofertant i gran grup d'ocupació. Acumulat de l'any**

juny de 2017

Divisió econòmica (CCA-2009)	Gran grup d'ocupació (CCO-2011)										Total
	0	1	2	3	4	5	6	7	8	9	
00 No informada	0	0	3	384	7	20	0	6	4	37	461
01 Agricultura, ramaderia i caça	0	0	11	6	21	16	41	33	15	90	233
02 Silvicultura i explotació forestal	0	0	17	3	11	32	5	11	2	18	99
03 Pesca i aqüicultura	0	0	0	0	0	0	2	0	0	1	3
05 Antracita, hulla i lignit	0	0	0	0	0	0	0	0	0	0	0
06 Petrol i gas natural	0	0	0	0	0	0	0	0	0	0	0
07 Minerals metàl·lics	0	0	0	0	0	0	0	0	0	0	0
08 Minerals no metàl·lics ni energètics	0	0	0	1	0	0	0	3	0	0	4
09 Suport a les indústries extractives	0	0	0	0	0	0	0	0	0	0	0
10 Indústries de productes alimentaris	0	0	16	32	19	31	3	47	25	87	260
11 Fabricació de begudes	0	1	2	3	1	0	1	4	3	2	17
12 Indústries del tabac	0	0	0	0	0	0	0	0	0	0	0
13 Indústries tèxtils	0	0	9	9	7	0	0	19	15	28	87
14 Confecció de peces de vestir	0	0	1	210	5	4	0	41	22	10	293
15 Indústria del cuir i del calçat	0	0	0	0	4	0	0	0	0	0	4
16 Indústries fusta i suro, exc. mobles	0	0	4	5	4	0	0	54	5	7	79
17 Indústries del paper	0	0	3	10	4	0	0	5	4	48	74
18 Arts gràfiques i suports enregistrats	0	0	12	41	12	0	0	14	5	16	100
19 Coqueries i refinació del petroli	0	0	0	4	0	0	0	0	1	0	5
20 Indústries químiques	0	2	19	49	12	0	0	14	17	19	132
21 Productes farmacèutics	0	1	10	11	0	0	0	1	6	1	30
22 Cautxú i plàstic	0	0	9	22	7	1	0	30	16	42	127
23 Productes minerals no metàl·lics ncaa	0	0	1	2	5	0	0	16	7	6	37
24 Metal·lúrgia	0	0	0	4	1	0	0	6	3	2	16
25 Productes metàl·lics, exc. maquinària	0	2	100	69	23	1	0	276	26	56	553
26 Productes informàtics i electrònics	0	0	8	13	2	0	0	5	12	0	40
27 Materials i equips elèctrics	0	0	6	12	2	0	0	5	2	4	31
28 Maquinària i equips ncaa	0	0	44	42	16	2	0	157	13	15	289
29 Vehicles de motor, remolcs i semiremolcs	0	0	6	10	5	0	0	15	10	4	50
30 Altres materials de transport	0	0	0	0	0	0	0	18	0	0	18
31 Mobles	0	0	3	6	1	1	1	65	5	8	90
32 Indústries manufactureres diverses	0	0	3	6	3	1	0	3	1	5	22
33 Reparació i instal·lació de maquinària	0	0	15	25	10	0	0	95	15	13	173
35 Energia elèctrica i gas	0	0	1	11	0	0	0	0	0	0	12
36 Aigua	0	1	6	17	0	0	0	2	0	1	27
37 Tractament d'aigües residuals	0	0	1	4	0	0	0	1	0	2	8
38 Tractament de residus	0	0	14	8	5	2	0	3	2	13	47
39 Gestió de residus	0	0	0	0	0	1	0	1	100	10	112
41 Construcció d'immobles	0	1	16	110	33	3	0	297	18	76	554
42 Construcció d'obres d'enginyeria civil	0	0	3	7	0	0	1	32	7	10	60
43 Activitats especialitzades construcció	0	1	76	188	72	11	2	905	264	64	1.583
45 Venda i reparació de vehicles motor	0	0	25	52	25	23	0	209	12	27	373
46 Comerç engròs, exc. vehicles motor	0	10	188	406	246	138	9	647	168	152	1.964
47 Comerç detall, exc. vehicles motor	0	6	419	203	280	1.181	4	137	37	144	2.411
49 Transport terrestre i per canonades	0	1	87	30	47	3	0	26	421	47	662
50 Transport marítim i per vies interiors	0	0	0	15	1	1	0	22	3	1	43
51 Transport aeri	0	0	1	0	3	0	0	0	0	100	104
52 Emmagatzematge i afins al transport	0	0	32	42	80	11	0	11	32	33	241
53 Activitats postals i de correus	0	0	15	21	12	0	0	0	9	9	66
55 Serveis d'allotjament	0	0	71	22	151	247	2	15	4	58	570
56 Serveis de menjar i begudes	0	1	27	11	88	936	1	16	29	233	1.342
58 Edició	0	1	5	17	31	5	0	0	1	0	60
59 Cinema i vídeo; enregistrament de so	0	0	5	1	1	0	0	0	0	0	7
60 Ràdio i televisió	0	2	9	6	2	0	0	2	0	8	29
61 Telecomunicacions	0	0	5	6	11	0	0	5	0	0	27
62 Serveis de tecnologies de la informació	0	0	147	120	60	2	0	3	0	5	337
63 Serveis d'informació	0	2	77	30	68	89	0	3	0	18	287
64 Mediació financera	0	0	3	12	2	0	0	0	0	0	17
65 Assegurances i fons pensions	0	3	11	118	8	2	0	0	0	0	142
66 Activitats auxiliars mediació financera	0	0	16	102	29	45	0	0	0	0	192
68 Activitats immobiliàries	0	1	24	136	45	28	0	6	2	11	253
69 Activitats jurídiques i de comptabilitat	0	8	187	283	154	109	3	326	61	109	1.240
70 Seus centrals i consultoria empresarial	0	2	145	124	127	18	9	16	22	9	472
71 Serveis tècnics arquitectura i enginyeria	0	0	142	72	39	5	0	29	20	5	312
72 Recerca i desenvolupament	0	0	53	11	10	0	0	1	0	1	76
73 Publicitat i estudis de mercat	0	4	62	25	45	2	0	5	4	15	162
74 Activitats professionals i tècniques ncaa	0	0	119	30	16	12	0	20	3	4	204
75 Activitats veterinàries	0	0	1	0	3	1	0	0	0	0	5
77 Activitats de lloguer	0	2	47	38	26	19	1	14	5	23	175
78 Activitats relacionades amb l'ocupació	0	15	570	680	612	410	50	1.004	282	402	4.025
79 Agències viatges i operadors turístics	0	0	5	1	23	49	0	0	0	0	78
80 Activitats de seguretat i investigació	0	1	6	25	13	152	0	7	5	0	209
81 Serveis a edificis i de jardineria	0	3	55	118	99	177	39	79	25	705	1.300
82 Activitats administratives d'oficina	0	2	126	341	209	428	1	67	45	109	1.328
84 Adm. pública, Defensa i SS obligatòria	0	8	672	597	726	569	202	816	90	1.091	4.771
85 Educació	0	9	991	303	170	255	20	206	5	234	2.193
86 Activitats sanitàries	0	0	54	37	53	98	2	10	10	17	281



2.8 Llocs de treball oferts per divisió econòmica de l'empresa ofertant i gran grup d'ocupació. Acumulat de l'any

continuació

juny de 2017

Divisió econòmica (CCA-E-2009)	Gran grup d'ocupació (CCO-2011)										
	0	1	2	3	4	5	6	7	8	9	Total
87 Serveis socials amb allotjament	0	0	176	7	10	354	1	6	7	68	629
88 Serveis socials sense allotjament	0	0	232	40	72	226	8	18	6	61	663
90 Activitats artístiques i d'espectacles	0	1	43	1	4	11	0	16	0	16	92
91 Biblioteques i museus	0	0	3	9	3	4	1	3	0	0	23
92 Jocs d'atzar i apostes	0	0	0	0	6	2	0	0	0	0	8
93 Activitats esportives i d'entreteniment	0	0	25	146	22	239	2	18	2	35	489
94 Activitats associatives	0	3	36	20	13	39	0	14	0	6	131
95 Reparació ordinadors i efectes personals	0	0	9	8	7	7	0	53	0	1	85
96 Altres activitats de serveis personals	0	0	33	71	30	524	26	54	38	100	876
97 Llars que ocupen personal domèstic	0	1	38	12	4	35	3	4	4	18	119
98 Llars que prod. béns i serveis ús propi	0	0	0	0	0	0	0	0	0	0	0
99 Organismes extraterritorials	0	0	0	0	0	0	0	0	0	0	0
<b>Total</b>	<b>0</b>	<b>95</b>	<b>5.416</b>	<b>5.673</b>	<b>3.978</b>	<b>6.582</b>	<b>440</b>	<b>6.072</b>	<b>1.977</b>	<b>4.570</b>	<b>34.803</b>
Agricultura	0	0	28	9	32	48	48	44	17	109	335
Indústria	0	7	293	626	148	44	5	900	315	399	2.737
Construcció	0	2	95	305	105	14	3	1.234	289	150	2.197
Serveis	0	86	4.997	4.349	3.686	6.456	384	3.888	1.352	3.875	29.073
No informat	0	0	3	384	7	20	0	6	4	37	461

0 Ocupacions militars

1 Directors i gerents

2 Professionals científics i intel·lectuals

3 Tècnics i professionals de suport

4 Empleats oficina comptables i administratius

5 Treballadors restauració, personals i venedors

6 Treballadors act. agrícoles, ramaderes i pesqueres

7 Artesans, treballadors indústries i construcció

8 Operadors instal·lacions i màquines, i muntadors

9 Ocupacions elementals

Font: Observatori del Treball i Model Productiu a partir de les dades del SOC i del Servei Públic d'Ocupació Estatal.

---

### **3. Perfil dels nous llocs ofertats per territori**

Dades del mes de juny de 2017

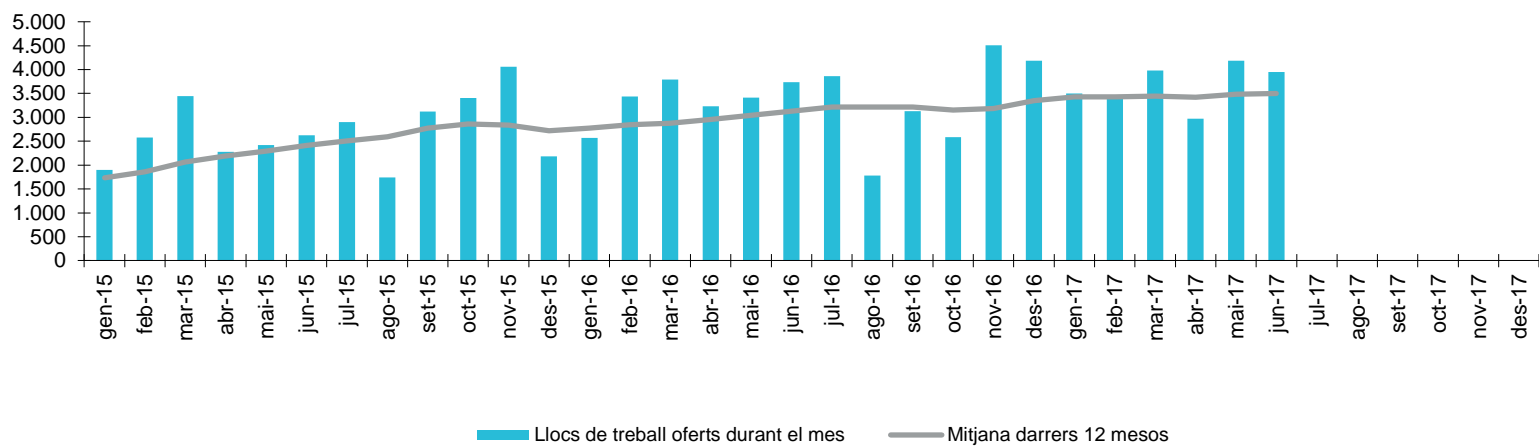
Des de novembre de 2014, les ofertes registrades a les oficines dels serveis públics d'ocupació amb lloc de treball a Catalunya també inclouen les ofertes registrades per les empreses al portal d'Internet Feina Activa.

### 3.1 Evolució del nombre de llocs de treball ofert. Barcelona

juny de 2017

Any / mes	RESUM MENSUAL			ACUMULAT ANUAL		DARRERS 12 MESOS	
	Valor	Variació intermensual	Variació interanual	Valor	Variació interanual	Valor	Variació interanual
<b>2015</b> Gener	1.896	-46,76%	70,66%	1.896	70,66%	20.789	56,80%
Febrer	2.576	35,86%	137,42%	4.472	103,64%	22.280	62,02%
Març	3.446	33,77%	270,14%	7.918	153,21%	24.795	78,72%
Abril	2.276	-33,95%	200,26%	10.194	162,39%	26.313	88,91%
Maig	2.422	6,41%	94,85%	12.616	146,02%	27.492	97,23%
<b>Juny</b>	<b>2.624</b>	<b>8,34%</b>	<b>117,40%</b>	<b>15.240</b>	<b>140,57%</b>	<b>28.909</b>	<b>108,26%</b>
Juliol	2.898	10,44%	71,18%	18.138	125,93%	30.114	106,02%
Agost	1.743	-39,86%	124,90%	19.881	125,84%	31.082	107,98%
Setembre	3.123	79,17%	238,72%	23.004	136,54%	33.283	121,43%
Octubre	3.406	9,06%	43,29%	26.410	118,23%	34.312	110,13%
Novembre	4.062	19,26%	-6,43%	30.472	85,32%	34.033	72,12%
Desembre	2.180	-46,33%	-38,78%	32.652	63,23%	32.652	63,23%
<b>2016</b> Gener	2.566	17,71%	35,34%	2.566	35,34%	33.322	60,29%
Febrer	3.437	33,94%	33,42%	6.003	34,24%	34.183	53,42%
Març	3.791	10,30%	10,01%	9.794	23,69%	34.528	39,25%
Abril	3.234	-14,69%	42,09%	13.028	27,80%	35.486	34,86%
Maig	3.415	5,60%	41,00%	16.443	30,33%	36.479	32,69%
<b>Juny</b>	<b>3.737</b>	<b>9,43%</b>	<b>42,42%</b>	<b>20.180</b>	<b>32,41%</b>	<b>37.592</b>	<b>30,04%</b>
Juliol	3.865	3,43%	33,37%	24.045	32,57%	38.559	28,04%
Agost	1.784	-53,84%	2,35%	25.829	29,92%	38.600	24,19%
Setembre	3.131	75,50%	0,26%	28.960	25,89%	38.608	16,00%
Octubre	2.587	-17,37%	-24,05%	31.547	19,45%	37.789	10,13%
Novembre	4.508	74,26%	10,98%	36.055	18,32%	38.235	12,35%
Desembre	4.182	-7,23%	91,83%	40.237	23,23%	40.237	23,23%
<b>2017</b> Gener	3.497	-16,38%	36,28%	3.497	36,28%	41.168	23,55%
Febrer	3.386	-3,17%	-1,48%	6.883	14,66%	41.117	20,28%
Març	3.978	17,48%	4,93%	10.861	10,89%	41.304	19,62%
Abril	2.968	-25,39%	-8,23%	13.829	6,15%	41.038	15,65%
Maig	4.184	40,97%	22,52%	18.013	9,55%	41.807	14,61%
<b>Juny</b>	<b>3.947</b>	<b>-5,66%</b>	<b>5,62%</b>	<b>21.960</b>	<b>8,82%</b>	<b>42.017</b>	<b>11,77%</b>
Juliol							
Agost							
Setembre							
Octubre							
Novembre							
Desembre							

Evolució mensual. Barcelona



Font: Observatori del Treball i Model Productiu a partir de les dades del SOC i del Servei Públic d'Ocupació Estatal.

### 3.2 Llocs de treball ofert per requeriments de l'empresa. Barcelona

juny de 2017

	RESUM MENSUAL				ACUMULAT ANUAL			DARRERS 12 MESOS		
	Valor	Distrib.	Variació intermensual	Variació interanual	Valor	Distrib.	Variació interanual	Valor	Distrib.	Variació interanual
<b>Total</b>	<b>3.947</b>	<b>100,00%</b>	<b>-5,66%</b>	<b>5,62%</b>	<b>21.960</b>	<b>100,00%</b>	<b>8,82%</b>	<b>42.017</b>	<b>100,00%</b>	<b>11,77%</b>
<b>EDAT MÍNIMA SOL-LICITADA</b>										
Sense especificar	3.531	89,46%	-10,74%	3,43%	19.993	91,04%	10,70%	37.129	88,37%	13,01%
Menys de 20	194	4,92%	100,00%	-3,00%	726	3,31%	12,38%	2.074	4,94%	53,29%
De 20 a 24	48	1,22%	11,63%	11,63%	228	1,04%	8,57%	349	0,83%	-20,86%
De 25 a 29	55	1,39%	25,00%	61,76%	250	1,14%	33,69%	402	0,96%	20,36%
De 30 a 44	41	1,04%	2,50%	-2,38%	261	1,19%	-74,03%	387	0,92%	-66,61%
Més de 45	78	1,98%	1850,00%	1850,00%	502	2,29%	597,22%	1.676	3,99%	15,67%
<b>EDAT MÀXIMA SOL-LICITADA</b>										
Sense especificar	3.491	88,45%	-8,08%	5,44%	19.585	89,18%	6,19%	35.729	85,03%	5,69%
Menys de 20	0	0,00%	-	-	4	0,02%	-42,86%	6	0,01%	-50,00%
De 20 a 24	61	1,55%	205,00%	-23,75%	95	0,43%	-24,00%	363	0,86%	20,20%
De 25 a 29	116	2,94%	50,65%	197,44%	894	4,07%	164,50%	2.568	6,11%	213,17%
De 30 a 44	34	0,86%	-47,69%	-45,16%	240	1,09%	-7,69%	696	1,66%	4,82%
Més de 45	245	6,21%	9,38%	0,00%	1.142	5,20%	13,52%	2.655	6,32%	33,48%
<b>NIVELL FORMATIU</b>										
Estudis primaris	1.098	27,82%	-19,32%	-10,73%	6.417	29,22%	-3,17%	12.234	29,12%	2,25%
Estudis secundaris	1.144	28,98%	6,72%	6,42%	6.016	27,40%	15,47%	11.515	27,41%	13,96%
Estudis post-secundaris	446	11,30%	-19,20%	12,91%	2.860	13,02%	9,12%	5.622	13,38%	21,01%
Sense especificar	1.259	31,90%	5,00%	21,41%	6.667	30,36%	16,52%	12.646	30,10%	16,26%

- Dada no calculable o no procedent

### 3.3 Llocs de treball ofert per característiques del lloc. Barcelona

juny de 2017

	RESUM MENSUAL				ACUMULAT ANUAL			DARRERS 12 MESOS		
	Valor	Distrib.	Variació intermensual	Variació interanual	Valor	Distrib.	Variació interanual	Valor	Distrib.	Variació interanual
<b>Total</b>	<b>3.947</b>	<b>100,00%</b>	<b>-5,66%</b>	<b>5,62%</b>	<b>21.960</b>	<b>100,00%</b>	<b>8,82%</b>	<b>42.017</b>	<b>100,00%</b>	<b>11,77%</b>
<b>GRAN GRUP D'Ocupació (CCO-2011)</b>										
Ocupacions militars	0	0,00%	-	-	0	0,00%	-	0	0,00%	-
Directors i gerents	9	0,23%	-43,75%	-55,00%	69	0,31%	-25,00%	153	0,36%	-10,00%
Professionals científics i intel·lectuals	575	14,57%	-16,18%	28,35%	3.628	16,52%	26,94%	6.966	16,58%	35,71%
Tècnics i professionals de suport	593	15,02%	-13,18%	11,05%	4.066	18,52%	-5,44%	7.740	18,42%	0,79%
Empleats oficina comptables i administratius	498	12,62%	4,18%	-25,56%	2.755	12,55%	-6,07%	5.624	13,39%	-5,38%
Treballadors restauració, personals i venedors	651	16,49%	-14,12%	-20,42%	3.500	15,94%	-16,23%	7.080	16,85%	1,06%
Treballadors act. Agrícoles, ramaderes i pesqueres	69	1,75%	60,47%	27,78%	244	1,11%	47,88%	513	1,22%	19,58%
Artesans, treballadors indústries i construcció	734	18,60%	3,67%	55,84%	3.802	17,31%	42,24%	6.551	15,59%	31,20%
Operadors instal·lacions i màquines, i muntadors	305	7,73%	-14,57%	50,99%	1.263	5,75%	69,08%	2.149	5,11%	36,27%
Ocupacions elementals	513	13,00%	12,75%	-1,54%	2.633	11,99%	17,86%	5.241	12,47%	12,44%
<b>NIVELL PROFESSIONAL</b>										
Directius i gerents	2	0,05%	-	-	3	0,01%	-25,00%	4	0,01%	-33,33%
Comandaments intermedis, encarregats d'instal·lacions, directors d'àrea, directors de grans departaments, etc.	19	0,48%	-38,71%	-17,39%	129	0,59%	14,16%	261	0,62%	3,57%
Caps d'equip	52	1,32%	13,04%	79,31%	176	0,80%	-13,73%	355	0,84%	-5,59%
Oficial de 1a	750	19,00%	-10,50%	10,46%	4.139	18,85%	17,75%	7.622	18,14%	13,05%
Oficial de 2a	32	0,81%	-13,51%	18,52%	244	1,11%	35,56%	451	1,07%	26,69%
Oficial de 3a	24	0,61%	-33,33%	-45,45%	141	0,64%	50,00%	269	0,64%	54,60%
Ajudants, auxiliars i especialistes	426	10,79%	13,00%	-9,36%	1.965	8,95%	4,80%	4.153	9,88%	1,96%
Peons no qualificats	258	6,54%	6,61%	4,88%	1.488	6,78%	46,60%	2.815	6,70%	23,30%
Aprenents	63	1,60%	215,00%	34,04%	132	0,60%	7,32%	411	0,98%	55,68%
Tècnics i sense categoria laboral determinada	2.321	58,80%	-9,23%	6,86%	13.543	61,67%	3,72%	25.676	61,11%	11,32%
<b>SECTOR ECONÒMIC</b>										
Agricultura	35	0,89%	29,63%	34,62%	128	0,58%	68,42%	207	0,49%	52,21%
Indústria	339	8,59%	-20,24%	-13,30%	1.975	8,99%	11,52%	3.524	8,39%	6,47%
Construcció	273	6,92%	-30,18%	20,26%	1.478	6,73%	33,88%	2.481	5,90%	14,70%
Serveis	3.291	83,38%	-1,41%	6,54%	17.971	81,84%	6,63%	35.147	83,65%	12,13%
No informat	9	0,23%	200,00%	125,00%	408	1,86%	8,80%	658	1,57%	3,13%
<b>DIMENSÍO DE L'EMPRESA</b>										
Petita (<50 treballadors)	2.512	63,64%	-1,61%	17,05%	13.609	61,97%	20,59%	25.463	60,60%	18,72%
Mitjana (de 50 a 249 treballadors)	806	20,42%	-12,77%	44,70%	4.143	18,87%	-2,33%	7.583	18,05%	-2,09%
Gran (>=250 treballadors)	629	15,94%	-11,03%	-39,17%	4.208	19,16%	-9,56%	8.971	21,35%	6,81%
<b>TIPUS DE RELACIÓ</b>										
Laboral (sense concretar)	0	0,00%	-	-	0	0,00%	-	0	0,00%	-
Laboral indefinida	679	17,20%	-23,02%	-11,01%	4.560	20,77%	4,80%	8.206	19,53%	1,94%
Laboral temporal	3.202	81,12%	-0,53%	12,39%	16.425	74,80%	12,58%	31.898	75,92%	16,75%
Mercantil	66	1,67%	-20,48%	-47,20%	975	4,44%	-21,31%	1.913	4,55%	-13,83%
<b>DURADA DEL CONTRACTE</b>										
Fins a 1 mes	683	17,30%	-5,66%	5,08%	3.422	15,58%	22,96%	6.222	14,81%	18,04%
De 1 a 3 mesos	616	15,61%	1,65%	63,40%	2.432	11,07%	28,95%	4.308	10,25%	23,16%
De 3 a 6 mesos	811	20,55%	16,69%	8,42%	4.657	21,21%	-5,48%	10.128	24,10%	7,64%
De 6 a 12 mesos	315	7,98%	24,51%	23,05%	1.465	6,67%	35,90%	3.153	7,50%	45,64%
De més de 12 mesos	26	0,66%	8,33%	0,00%	107	0,49%	20,22%	183	0,44%	-29,62%
Indefinida	679	17,20%	-23,02%	-11,01%	4.560	20,77%	4,80%	8.206	19,53%	1,94%
Sense especificar	817	20,70%	-18,30%	-10,91%	5.317	24,21%	4,95%	9.817	23,36%	9,82%

- Dada no calculable o no procedent

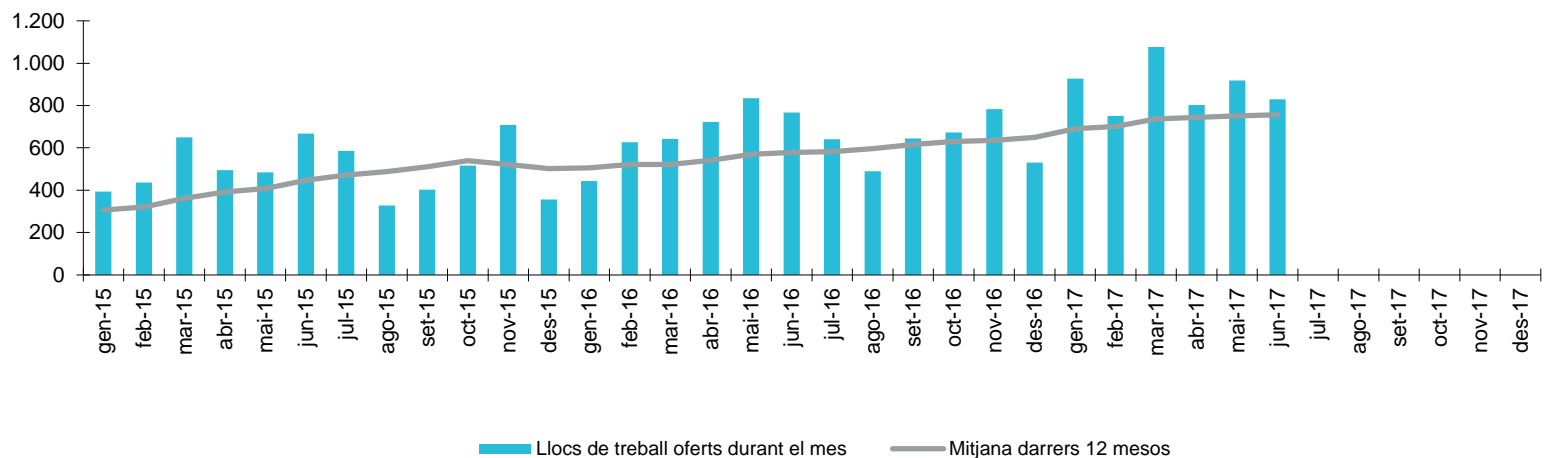
Font: Observatori del Treball i Model Productiu a partir de les dades del SOC i del Servei Públic d'Ocupació Estatal.

### 3.4 Evolució del nombre de llocs de treball ofert. Girona

juny de 2017

Any / mes	RESUM MENSUAL			ACUMULAT ANUAL		DARRERS 12 MESOS	
	Valor	Variació intermensual	Variació interanual	Valor	Variació interanual	Valor	Variació interanual
<b>2015</b> Gener	394	-32,76%	222,95%	394	222,95%	3.674	67,00%
Febrer	437	10,91%	68,73%	831	118,11%	3.852	61,78%
Març	650	48,74%	273,56%	1.481	166,85%	4.328	79,96%
Abril	495	-23,85%	326,72%	1.976	194,49%	4.707	96,13%
Maig	485	-2,02%	61,67%	2.461	153,45%	4.892	96,47%
<b>Juny</b>	<b>668</b>	<b>37,73%</b>	<b>249,74%</b>	<b>3.129</b>	<b>169,28%</b>	<b>5.369</b>	<b>128,57%</b>
Juliol	586	-12,28%	94,68%	3.715	153,93%	5.654	127,16%
Agost	328	-44,03%	175,63%	4.043	155,56%	5.863	134,24%
Setembre	402	22,56%	226,83%	4.445	160,70%	6.142	146,96%
Octubre	517	28,61%	172,11%	4.962	161,85%	6.469	157,52%
Novembre	709	37,14%	-23,02%	5.671	101,38%	6.257	87,90%
Desembre	357	-49,65%	-39,08%	6.028	77,19%	6.028	77,19%
<b>2016</b> Gener	444	24,37%	12,69%	444	12,69%	6.078	65,43%
Febrer	626	40,99%	43,25%	1.070	28,76%	6.267	62,69%
Març	643	2,72%	-1,08%	1.713	15,67%	6.260	44,64%
Abril	722	12,29%	45,86%	2.435	23,23%	6.487	37,82%
Maig	835	15,65%	72,16%	3.270	32,87%	6.837	39,76%
<b>Juny</b>	<b>768</b>	<b>-8,02%</b>	<b>14,97%</b>	<b>4.038</b>	<b>29,05%</b>	<b>6.937</b>	<b>29,20%</b>
Juliol	641	-16,54%	9,39%	4.679	25,95%	6.992	23,66%
Agost	490	-23,56%	49,39%	5.169	27,85%	7.154	22,02%
Setembre	644	31,43%	60,20%	5.813	30,78%	7.396	20,42%
Octubre	673	4,50%	30,17%	6.486	30,71%	7.552	16,74%
Novembre	784	16,49%	10,58%	7.270	28,20%	7.627	21,90%
Desembre	531	-32,27%	48,74%	7.801	29,41%	7.801	29,41%
<b>2017</b> Gener	927	74,58%	108,78%	927	108,78%	8.284	36,29%
Febrer	752	-18,88%	20,13%	1.679	56,92%	8.410	34,19%
Març	1.077	43,22%	67,50%	2.756	60,89%	8.844	41,28%
Abril	803	-25,44%	11,22%	3.559	46,16%	8.925	37,58%
Maig	918	14,32%	9,94%	4.477	36,91%	9.008	31,75%
<b>Juny</b>	<b>829</b>	<b>-9,69%</b>	<b>7,94%</b>	<b>5.306</b>	<b>31,40%</b>	<b>9.069</b>	<b>30,73%</b>
Juliol							
Agost							
Setembre							
Octubre							
Novembre							
Desembre							

Evolució mensual. Girona



Font: Observatori del Treball i Model Productiu a partir de les dades del SOC i del Servei Públic d'Ocupació Estatal.

### 3.5 Llocs de treball ofert per requeriments de l'empresa. Girona

juny de 2017

	RESUM MENSUAL				ACUMULAT ANUAL			DARRERS 12 MESOS		
	Valor	Distrib.	Variació intermensual	Variació interanual	Valor	Distrib.	Variació interanual	Valor	Distrib.	Variació interanual
<b>Total</b>	<b>829</b>	<b>100,00%</b>	<b>-9,69%</b>	<b>7,94%</b>	<b>5.306</b>	<b>100,00%</b>	<b>31,40%</b>	<b>9.069</b>	<b>100,00%</b>	<b>30,73%</b>
<b>EDAT MÍNIMA SOL-LICITADA</b>										
Sense especificar	800	96,50%	-8,88%	7,96%	4.881	91,99%	26,88%	8.008	88,30%	26,21%
Menys de 20	17	2,05%	-32,00%	-22,73%	112	2,11%	-9,68%	573	6,32%	122,96%
De 20 a 24	7	0,84%	250,00%	-	17	0,32%	30,77%	25	0,28%	19,05%
De 25 a 29	4	0,48%	-42,86%	300,00%	31	0,58%	55,00%	44	0,49%	29,41%
De 30 a 44	0	0,00%	-100,00%	-100,00%	29	0,55%	26,09%	45	0,50%	28,57%
Més de 45	1	0,12%	0,00%	-	236	4,45%	2045,45%	374	4,12%	52,65%
<b>EDAT MÀXIMA SOL-LICITADA</b>										
Sense especificar	798	96,26%	-8,90%	6,97%	4.974	93,74%	28,53%	8.054	88,81%	22,61%
Menys de 20	0	0,00%	-	-	0	0,00%	-	2	0,02%	-
De 20 a 24	10	1,21%	400,00%	100,00%	24	0,45%	-41,46%	53	0,58%	-22,06%
De 25 a 29	6	0,72%	-40,00%	-45,45%	33	0,62%	10,00%	493	5,44%	625,00%
De 30 a 44	8	0,97%	-57,89%	100,00%	67	1,26%	45,65%	84	0,93%	3,70%
Més de 45	7	0,84%	-36,36%	250,00%	208	3,92%	307,84%	383	4,22%	153,64%
<b>NIVELL FORMATIU</b>										
Estudis primaris	320	38,60%	3,90%	18,96%	1.786	33,66%	16,81%	2.914	32,13%	25,28%
Estudis secundaris	189	22,80%	-33,92%	-9,57%	1.582	29,82%	53,29%	2.567	28,31%	36,91%
Estudis post-secundaris	43	5,19%	-27,12%	-34,85%	522	9,84%	18,10%	1.126	12,42%	42,17%
Sense especificar	277	33,41%	4,53%	23,66%	1.416	26,69%	36,81%	2.462	27,15%	26,65%

- Dada no calculable o no procedent

### 3.6 Llocs de treball ofert per característiques del lloc. Girona

juny de 2017

	RESUM MENSUAL				ACUMULAT ANUAL			DARRERS 12 MESOS		
	Valor	Distrib.	Variació intermensual	Variació interanual	Valor	Distrib.	Variació interanual	Valor	Distrib.	Variació interanual
<b>Total</b>	<b>829</b>	<b>100,00%</b>	<b>-9,69%</b>	<b>7,94%</b>	<b>5.306</b>	<b>100,00%</b>	<b>31,40%</b>	<b>9.069</b>	<b>100,00%</b>	<b>30,73%</b>
<b>GRAN GRUP D'Ocupació (CCO-2011)</b>										
Ocupacions militars	0	0,00%	-	-	0	0,00%	-	0	0,00%	-
Directors i gerents	0	0,00%	-100,00%	-	11	0,21%	10,00%	24	0,26%	-4,00%
Professionals científics i intel·lectuals	94	11,34%	-46,89%	-16,07%	824	15,53%	24,47%	1.610	17,75%	42,73%
Tècnics i professionals de suport	116	13,99%	1,75%	-0,85%	707	13,32%	18,43%	1.543	17,01%	50,10%
Empleats oficina comptables i administratius	74	8,93%	-25,25%	48,00%	617	11,63%	53,87%	995	10,97%	33,20%
Treballadors restauració, personals i venedors	240	28,95%	0,84%	-12,73%	1.379	25,99%	17,76%	2.003	22,09%	14,39%
Treballadors act. Agrícoles, ramaderes i pesqueres	17	2,05%	-5,56%	325,00%	94	1,77%	44,62%	185	2,04%	43,41%
Artesans, treballadors indústries i construcció	110	13,27%	5,77%	34,15%	763	14,38%	55,08%	1.162	12,81%	27,27%
Operadors instal·lacions i màquines, i muntadors	30	3,62%	-28,57%	-21,05%	228	4,30%	45,22%	347	3,83%	37,15%
Ocupacions elementals	148	17,85%	18,40%	64,44%	683	12,87%	41,41%	1.200	13,23%	24,61%
<b>NIVELL PROFESSIONAL</b>										
Directius i gerents	0	0,00%	-	-	1	0,02%	0,00%	1	0,01%	0,00%
Comandaments intermedis, encarregats d'instal·lacions, directors d'àrea, directors de grans departaments, etc.	0	0,00%	-100,00%	-	12	0,23%	33,33%	24	0,26%	-7,69%
Caps d'equip	10	1,21%	42,86%	150,00%	44	0,83%	57,14%	62	0,68%	-8,82%
Oficial de 1a	189	22,80%	-13,70%	-16,00%	1.310	24,69%	18,23%	1.992	21,96%	11,10%
Oficial de 2a	4	0,48%	-42,86%	300,00%	58	1,09%	205,26%	68	0,75%	65,85%
Oficial de 3a	2	0,24%	-50,00%	-75,00%	21	0,40%	50,00%	35	0,39%	12,90%
Ajudants, auxiliars i especialistes	106	12,79%	0,00%	37,66%	544	10,25%	17,24%	963	10,62%	18,45%
Peons no qualificats	44	5,31%	-15,38%	10,00%	289	5,45%	24,03%	565	6,23%	11,88%
Aprenents	6	0,72%	500,00%	50,00%	17	0,32%	-39,29%	30	0,33%	-30,23%
Tècnics i sense categoria laboral determinada	468	56,45%	-9,83%	14,43%	3.010	56,73%	41,05%	5.329	58,76%	47,37%
<b>SECTOR ECONÒMIC</b>										
Agricultura	3	0,36%	-50,00%	50,00%	19	0,36%	111,11%	57	0,63%	280,00%
Indústria	44	5,31%	22,22%	-4,35%	246	4,64%	28,80%	403	4,44%	35,23%
Construcció	27	3,26%	-57,81%	-12,90%	282	5,31%	45,36%	471	5,19%	48,58%
Serveis	727	87,70%	-10,47%	5,52%	4.728	89,11%	30,43%	8.104	89,36%	29,31%
No informat	28	3,38%	-	-	31	0,58%	63,16%	34	0,37%	-15,00%
<b>DIMENSÍO DE L'EMPRESA</b>										
Petita (<50 treballadors)	457	55,13%	0,88%	33,63%	2.706	51,00%	33,23%	4.742	52,29%	28,13%
Mitjana (de 50 a 249 treballadors)	272	32,81%	-26,68%	14,77%	1.902	35,85%	55,77%	3.114	34,34%	43,57%
Gran (>=250 treballadors)	100	12,06%	6,38%	-47,09%	698	13,15%	-11,20%	1.213	13,38%	13,68%
<b>TIPUS DE RELACIÓ</b>										
Laboral (sense concretar)	0	0,00%	-	-	0	0,00%	-	0	0,00%	-
Laboral indefinida	175	21,11%	-8,85%	45,83%	1.291	24,33%	69,20%	1.999	22,04%	47,09%
Laboral temporal	643	77,56%	-8,40%	4,89%	3.886	73,24%	23,88%	6.808	75,07%	27,47%
Mercantil	11	1,33%	-54,17%	-68,57%	129	2,43%	-6,52%	262	2,89%	10,55%
<b>DURADA DEL CONTRACTE</b>										
Fins a 1 mes	166	20,02%	-27,83%	-23,15%	1.080	20,35%	-11,76%	1.924	21,22%	3,78%
De 1 a 3 mesos	138	16,65%	6,98%	26,61%	588	11,08%	17,60%	938	10,34%	16,38%
De 3 a 6 mesos	118	14,23%	-11,28%	6,31%	900	16,96%	58,73%	1.794	19,78%	43,41%
De 6 a 12 mesos	38	4,58%	80,95%	72,73%	206	3,88%	50,36%	376	4,15%	26,17%
De més de 12 mesos	0	0,00%	-100,00%	-100,00%	19	0,36%	58,33%	24	0,26%	9,09%
Indefinida	175	21,11%	-8,85%	45,83%	1.291	24,33%	69,20%	1.999	22,04%	47,09%
Sense especificar	194	23,40%	-5,37%	3,74%	1.222	23,03%	46,35%	2.014	22,21%	49,52%

- Dada no calculable o no procedent

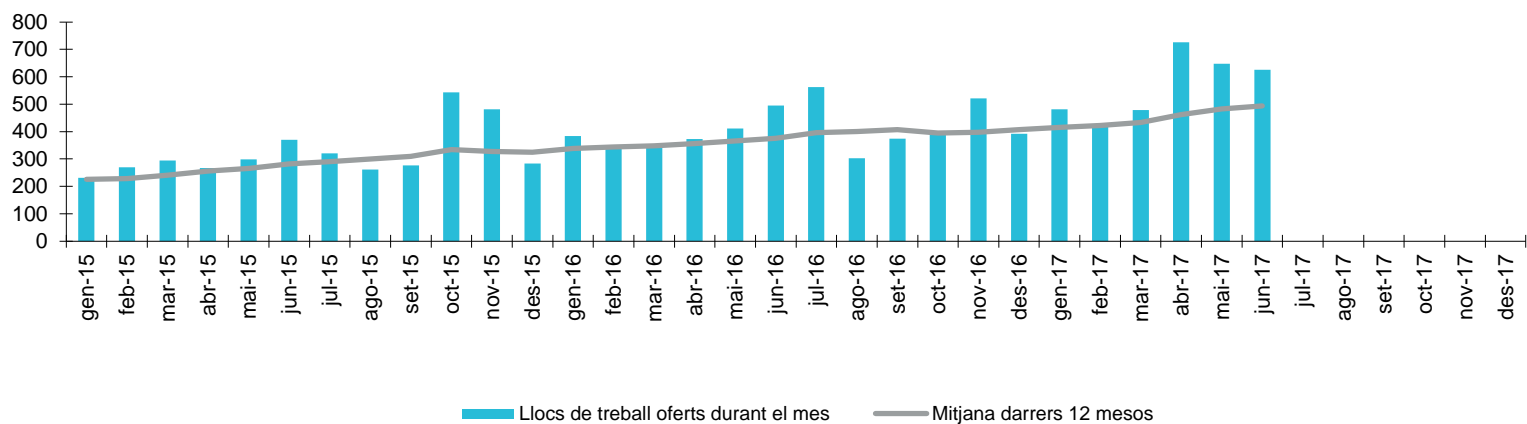
Font: Observatori del Treball i Model Productiu a partir de les dades del SOC i del Servei Públic d'Ocupació Estatal.

### 3.7 Evolució del nombre de llocs de treball oferts. Lleida

juny de 2017

Any / mes	RESUM MENSUAL			ACUMULAT ANUAL		DARRERS 12 MESOS	
	Valor	Variació intermensual	Variació interanual	Valor	Variació interanual	Valor	Variació interanual
<b>2015</b> Gener	231	-27,59%	111,93%	231	111,93%	2.709	18,56%
Febrer	270	16,88%	12,50%	501	43,55%	2.739	13,79%
Març	295	9,26%	112,23%	796	63,11%	2.895	18,70%
Abril	267	-9,49%	203,41%	1.063	84,55%	3.074	27,55%
Maig	299	11,99%	64,29%	1.362	79,68%	3.191	38,14%
<b>Juny</b>	<b>370</b>	<b>23,75%</b>	<b>116,37%</b>	<b>1.732</b>	<b>86,44%</b>	<b>3.390</b>	<b>50,20%</b>
Juliol	321	-13,24%	38,96%	2.053	76,98%	3.480	57,97%
Agost	261	-18,69%	75,17%	2.314	76,78%	3.592	67,77%
Setembre	277	6,13%	81,05%	2.591	77,22%	3.716	77,29%
Octubre	543	96,03%	112,94%	3.134	82,53%	4.004	82,41%
Novembre	482	-11,23%	-12,52%	3.616	59,44%	3.935	48,60%
Desembre	284	-41,08%	-10,97%	3.900	50,75%	3.900	50,75%
<b>2016</b> Gener	384	35,21%	66,23%	384	66,23%	4.053	49,61%
Febrer	341	-11,20%	26,30%	725	44,71%	4.124	50,57%
Març	342	0,29%	15,93%	1.067	34,05%	4.171	44,08%
Abril	373	9,06%	39,70%	1.440	35,47%	4.277	39,13%
Maig	411	10,19%	37,46%	1.851	35,90%	4.389	37,54%
<b>Juny</b>	<b>495</b>	<b>20,44%</b>	<b>33,78%</b>	<b>2.346</b>	<b>35,45%</b>	<b>4.514</b>	<b>33,16%</b>
Juliol	562	13,54%	75,08%	2.908	41,65%	4.755	36,64%
Agost	302	-46,26%	15,71%	3.210	38,72%	4.796	33,52%
Setembre	374	23,84%	35,02%	3.584	38,32%	4.893	31,67%
Octubre	388	3,74%	-28,55%	3.972	26,74%	4.738	18,33%
Novembre	521	34,28%	8,09%	4.493	24,25%	4.777	21,40%
Desembre	392	-24,76%	38,03%	4.885	25,26%	4.885	25,26%
<b>2017</b> Gener	482	22,96%	25,52%	482	25,52%	4.983	22,95%
Febrer	418	-13,28%	22,58%	900	24,14%	5.060	22,70%
Març	479	14,59%	40,06%	1.379	29,24%	5.197	24,60%
Abril	726	51,57%	94,64%	2.105	46,18%	5.550	29,76%
Maig	648	-10,74%	57,66%	2.753	48,73%	5.787	31,85%
<b>Juny</b>	<b>625</b>	<b>-3,55%</b>	<b>26,26%</b>	<b>3.378</b>	<b>43,99%</b>	<b>5.917</b>	<b>31,08%</b>
Juliol							
Agost							
Setembre							
Octubre							
Novembre							
Desembre							

Evolució mensual. Lleida



Font: Observatori del Treball i Model Productiu a partir de les dades del SOC i del Servei Públic d'Ocupació Estatal.

### 3.8 Llocs de treball ofert per requeriments de l'empresa. Lleida

juny de 2017

	RESUM MENSUAL				ACUMULAT ANUAL			DARRERS 12 MESOS		
	Valor	Distrib.	Variació intermensual	Variació interanual	Valor	Distrib.	Variació interanual	Valor	Distrib.	Variació interanual
<b>Total</b>	<b>625</b>	<b>100,00%</b>	<b>-3,55%</b>	<b>26,26%</b>	<b>3.378</b>	<b>100,00%</b>	<b>43,99%</b>	<b>5.917</b>	<b>100,00%</b>	<b>31,08%</b>
<b>EDAT MÍNIMA SOL-LICITADA</b>										
Sense especificar	606	96,96%	-3,35%	38,67%	3.213	95,12%	47,79%	5.423	91,65%	34,57%
Menys de 20	13	2,08%	0,00%	-72,34%	77	2,28%	-17,20%	274	4,63%	55,68%
De 20 a 24	0	0,00%	-100,00%	-100,00%	16	0,47%	-50,00%	30	0,51%	-44,44%
De 25 a 29	1	0,16%	0,00%	-80,00%	12	0,36%	-62,50%	24	0,41%	-60,66%
De 30 a 44	3	0,48%	0,00%	200,00%	13	0,38%	18,18%	29	0,49%	31,82%
Més de 45	2	0,32%	100,00%	-	47	1,39%	1075,00%	137	2,32%	-19,88%
<b>EDAT MÀXIMA SOL-LICITADA</b>										
Sense especificar	502	80,32%	-18,77%	15,67%	2.725	80,67%	28,24%	4.854	82,03%	18,39%
Menys de 20	0	0,00%	-	-	0	0,00%	-	0	0,00%	-
De 20 a 24	0	0,00%	-100,00%	-100,00%	11	0,33%	-81,03%	52	0,88%	-47,47%
De 25 a 29	6	0,96%	500,00%	20,00%	19	0,56%	-5,00%	232	3,92%	452,38%
De 30 a 44	8	1,28%	0,00%	33,33%	54	1,60%	5,88%	81	1,37%	-19,00%
Més de 45	109	17,44%	445,00%	1111,11%	569	16,84%	518,48%	698	11,80%	303,47%
<b>NIVELL FORMATIU</b>										
Estudis primaris	113	18,08%	-28,93%	0,00%	812	24,04%	27,27%	1.384	23,39%	18,39%
Estudis secundaris	81	12,96%	3,85%	-23,58%	459	13,59%	22,07%	818	13,82%	10,39%
Estudis post-secundaris	37	5,92%	-45,59%	-45,59%	378	11,19%	10,85%	710	12,00%	15,45%
Sense especificar	394	63,04%	14,87%	89,42%	1.729	51,18%	74,47%	3.005	50,79%	51,08%

- Dada no calculable o no procedent

### 3.9 Llocs de treball ofert per característiques del lloc. Lleida

juny de 2017

	RESUM MENSUAL				ACUMULAT ANUAL			DARRERS 12 MESOS		
	Valor	Distrib.	Variació intermensual	Variació interanual	Valor	Distrib.	Variació interanual	Valor	Distrib.	Variació interanual
<b>Total</b>	<b>625</b>	<b>100,00%</b>	<b>-3,55%</b>	<b>26,26%</b>	<b>3.378</b>	<b>100,00%</b>	<b>43,99%</b>	<b>5.917</b>	<b>100,00%</b>	<b>31,08%</b>
<b>GRAN GRUP D'Ocupació (CCO-2011)</b>										
Ocupacions militars	0	0,00%	-	-	0	0,00%	-	0	0,00%	-
Directors i gerents	2	0,32%	-50,00%	-77,78%	9	0,27%	-35,71%	22	0,37%	-29,03%
Professionals científics i intel·lectuals	35	5,60%	-57,32%	-56,79%	437	12,94%	26,67%	935	15,80%	55,06%
Tècnics i professionals de suport	73	11,68%	7,35%	7,35%	383	11,34%	-1,79%	692	11,70%	-9,07%
Empleats oficina comptables i administratius	55	8,80%	30,95%	12,24%	288	8,53%	28,57%	524	8,86%	28,75%
Treballadors restauració, personals i venedors	99	15,84%	-29,29%	17,86%	498	14,74%	31,40%	851	14,38%	28,74%
Treballadors act. Agrícoles, ramaderes i pesqueres	8	1,28%	300,00%	-55,56%	68	2,01%	-54,67%	148	2,50%	-45,79%
Artesans, treballadors indústries i construcció	230	36,80%	78,29%	150,00%	980	29,01%	150,64%	1.551	26,21%	96,33%
Operadors instal·lacions i màquines, i muntadors	30	4,80%	-40,00%	-23,08%	192	5,68%	12,94%	349	5,90%	41,30%
Ocupacions elementals	93	14,88%	-29,01%	69,09%	523	15,48%	84,81%	845	14,28%	14,04%
<b>NIVELL PROFESSIONAL</b>										
Directius i gerents	0	0,00%	-100,00%	-	1	0,03%	0,00%	1	0,02%	-50,00%
Comandaments intermedis, encarregats d'instal·lacions, directors d'àrea, directors de grans departaments, etc.	0	0,00%	-100,00%	-100,00%	7	0,21%	-30,00%	22	0,37%	-24,14%
Caps d'equip	1	0,16%	-90,91%	-	15	0,44%	66,67%	26	0,44%	23,81%
Oficial de 1a	70	11,20%	-31,37%	-24,73%	518	15,33%	7,69%	881	14,89%	3,77%
Oficial de 2a	1	0,16%	-85,71%	-92,31%	29	0,86%	-23,68%	47	0,79%	-28,79%
Oficial de 3a	1	0,16%	-50,00%	-	18	0,53%	350,00%	28	0,47%	16,67%
Ajudants, auxiliars i especialistes	177	28,32%	75,25%	101,14%	785	23,24%	86,90%	1.319	22,29%	74,70%
Peons no qualificats	68	10,88%	-35,24%	151,85%	413	12,23%	156,52%	619	10,46%	24,80%
Aprenents	2	0,32%	0,00%	-93,55%	16	0,47%	-56,76%	48	0,81%	23,08%
Tècnics i sense categoria laboral determinada	305	48,80%	-3,17%	27,08%	1.576	46,65%	33,00%	2.926	49,45%	31,03%
<b>SECTOR ECONÒMIC</b>										
Agricultura	11	1,76%	-85,71%	83,33%	144	4,26%	114,93%	242	4,09%	43,20%
Indústria	19	3,04%	-67,24%	-29,63%	233	6,90%	-14,02%	385	6,51%	-1,28%
Construcció	42	6,72%	27,27%	20,00%	211	6,25%	31,06%	382	6,46%	29,05%
Serveis	552	88,32%	15,72%	29,88%	2.784	82,42%	52,38%	4.900	82,81%	35,02%
No informat	1	0,16%	-66,67%	-50,00%	6	0,18%	-70,00%	8	0,14%	-73,33%
<b>DIMENSÍO DE L'EMPRESA</b>										
Petita (<50 treballadors)	366	58,56%	-19,21%	-8,50%	2.131	63,08%	19,99%	4.096	69,22%	17,90%
Mitjana (de 50 a 249 treballadors)	123	19,68%	-13,99%	112,07%	867	25,67%	152,03%	1.212	20,48%	87,62%
Gran (>=250 treballadors)	136	21,76%	161,54%	267,57%	380	11,25%	68,14%	609	10,29%	54,57%
<b>TIPUS DE RELACIÓ</b>										
Laboral (sense concretar)	0	0,00%	-	-	0	0,00%	-	0	0,00%	-
Laboral indefinida	93	14,88%	-33,09%	36,76%	726	21,49%	41,52%	1.183	19,99%	15,98%
Laboral temporal	529	84,64%	4,96%	27,47%	2.629	77,83%	48,70%	4.677	79,04%	39,40%
Mercantil	3	0,48%	-40,00%	-75,00%	23	0,68%	-64,62%	57	0,96%	-58,99%
<b>DURADA DEL CONTRACTE</b>										
Fins a 1 mes	70	11,20%	-12,50%	4,48%	428	12,67%	28,14%	742	12,54%	23,46%
De 1 a 3 mesos	323	51,68%	50,23%	141,04%	1.105	32,71%	96,27%	1.674	28,29%	73,65%
De 3 a 6 mesos	59	9,44%	-46,85%	-49,14%	565	16,73%	40,55%	1.194	20,18%	15,36%
De 6 a 12 mesos	16	2,56%	77,78%	-11,11%	114	3,37%	2,70%	292	4,93%	16,80%
De més de 12 mesos	0	0,00%	-	-	5	0,15%	150,00%	14	0,24%	-17,65%
Indefinida	93	14,88%	-33,09%	36,76%	726	21,49%	41,52%	1.183	19,99%	15,98%
Sense especificar	64	10,24%	-31,91%	-30,43%	435	12,88%	3,33%	818	13,82%	30,46%

- Dada no calculable o no procedent

Font: Observatori del Treball i Model Productiu a partir de les dades del SOC i del Servei Públic d'Ocupació Estatal.

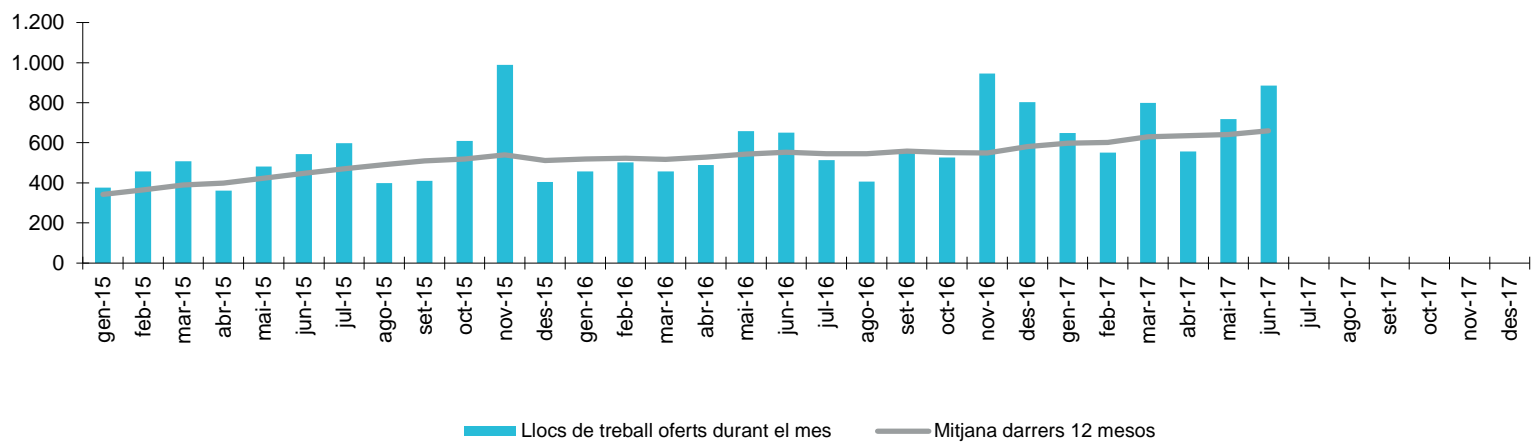


### 3.10 Evolució del nombre de llocs de treball oferts. Tarragona

juny de 2017

Any / mes	RESUM MENSUAL			ACUMULAT ANUAL		DARRERS 12 MESOS	
	Valor	Variació intermensual	Variació interanual	Valor	Variació interanual	Valor	Variació interanual
<b>2015</b> Gener	377	-49,53%	107,14%	377	107,14%	4.105	40,58%
Febrer	457	21,22%	143,09%	834	125,41%	4.374	51,77%
Març	508	11,16%	157,87%	1.342	136,68%	4.685	64,62%
Abril	362	-28,74%	36,09%	1.704	104,56%	4.781	63,79%
Maig	481	32,87%	171,75%	2.185	116,34%	5.085	80,06%
<b>Juny</b>	<b>543</b>	<b>12,89%</b>	<b>118,95%</b>	<b>2.728</b>	<b>116,85%</b>	<b>5.380</b>	<b>86,87%</b>
Juliol	599	10,31%	80,42%	3.327	109,25%	5.647	87,11%
Agost	399	-33,39%	159,09%	3.726	113,65%	5.892	95,23%
Setembre	410	2,76%	115,79%	4.136	113,86%	6.112	100,99%
Octubre	610	48,78%	25,26%	4.746	96,03%	6.235	88,03%
Novembre	989	62,13%	33,29%	5.735	81,32%	6.482	68,89%
Desembre	405	-59,05%	-45,78%	6.140	57,03%	6.140	57,03%
<b>2016</b> Gener	458	13,09%	21,49%	458	21,49%	6.221	51,55%
Febrer	502	9,61%	9,85%	960	15,11%	6.266	43,26%
Març	458	-8,76%	-9,84%	1.418	5,66%	6.216	32,68%
Abril	489	6,77%	35,08%	1.907	11,91%	6.343	32,67%
Maig	659	34,76%	37,01%	2.566	17,44%	6.521	28,24%
<b>Juny</b>	<b>650</b>	<b>-1,37%</b>	<b>19,71%</b>	<b>3.216</b>	<b>17,89%</b>	<b>6.628</b>	<b>23,20%</b>
Juliol	514	-20,92%	-14,19%	3.730	12,11%	6.543	15,87%
Agost	406	-21,01%	1,75%	4.136	11,00%	6.550	11,17%
Setembre	566	39,41%	38,05%	4.702	13,68%	6.706	9,72%
Octubre	527	-6,89%	-13,61%	5.229	10,18%	6.623	6,22%
Novembre	946	79,51%	-4,35%	6.175	7,67%	6.580	1,51%
Desembre	802	-15,22%	98,02%	6.977	13,63%	6.977	13,63%
<b>2017</b> Gener	649	-19,08%	41,70%	649	41,70%	7.168	15,22%
Febrer	551	-15,10%	9,76%	1.200	25,00%	7.217	15,18%
Març	800	45,19%	74,67%	2.000	41,04%	7.559	21,61%
Abril	556	-30,50%	13,70%	2.556	34,03%	7.626	20,23%
Maig	718	29,14%	8,95%	3.274	27,59%	7.685	17,85%
<b>Juny</b>	<b>885</b>	<b>23,26%</b>	<b>36,15%</b>	<b>4.159</b>	<b>29,32%</b>	<b>7.920</b>	<b>19,49%</b>
Juliol							
Agost							
Setembre							
Octubre							
Novembre							
Desembre							

Evolució mensual. Tarragona



Font: Observatori del Treball i Model Productiu a partir de les dades del SOC i del Servei Públic d'Ocupació Estatal.

### 3.11 Llocs de treball ofert per requeriments de l'empresa. Tarragona

juny de 2017

	RESUM MENSUAL				ACUMULAT ANUAL			DARRERS 12 MESOS		
	Valor	Distrib.	Variació intermensual	Variació interanual	Valor	Distrib.	Variació interanual	Valor	Distrib.	Variació interanual
<b>Total</b>	<b>885</b>	<b>100,00%</b>	<b>23,26%</b>	<b>36,15%</b>	<b>4.159</b>	<b>100,00%</b>	<b>29,32%</b>	<b>7.920</b>	<b>100,00%</b>	<b>19,49%</b>
<b>EDAT MÍNIMA SOL-LICITADA</b>										
Sense especificar	784	88,59%	14,29%	31,99%	3.721	89,47%	24,45%	6.892	87,02%	13,88%
Menys de 20	79	8,93%	887,50%	182,14%	165	3,97%	73,68%	486	6,14%	115,04%
De 20 a 24	12	1,36%	33,33%	1100,00%	36	0,87%	-2,70%	58	0,73%	-15,94%
De 25 a 29	8	0,90%	166,67%	0,00%	25	0,60%	19,05%	48	0,61%	4,35%
De 30 a 44	1	0,11%	-90,91%	-50,00%	79	1,90%	192,59%	114	1,44%	216,67%
Més de 45	1	0,11%	0,00%	-94,12%	133	3,20%	189,13%	322	4,07%	61,81%
<b>EDAT MÀXIMA SOL-LICITADA</b>										
Sense especificar	789	89,15%	14,51%	28,92%	3.825	91,97%	27,29%	6.814	86,04%	10,51%
Menys de 20	0	0,00%	-	-	0	0,00%	-	0	0,00%	-
De 20 a 24	55	6,21%	-	358,33%	56	1,35%	143,48%	93	1,17%	9,41%
De 25 a 29	2	0,23%	-75,00%	-71,43%	70	1,68%	37,25%	431	5,44%	339,80%
De 30 a 44	4	0,45%	-50,00%	-55,56%	39	0,94%	-42,65%	205	2,59%	91,59%
Més de 45	35	3,95%	169,23%	250,00%	169	4,06%	144,93%	377	4,76%	119,19%
<b>NIVELL FORMATIU</b>										
Estudis primaris	237	26,78%	-7,78%	39,41%	1.243	29,89%	39,51%	2.284	28,84%	30,81%
Estudis secundaris	173	19,55%	-16,83%	8,81%	989	23,78%	33,47%	1.789	22,59%	25,10%
Estudis post-secundaris	48	5,42%	-36,00%	-29,41%	412	9,91%	-1,44%	903	11,40%	-22,75%
Sense especificar	427	48,25%	139,89%	68,77%	1.515	36,43%	29,93%	2.944	37,17%	28,95%

- Dada no calculable o no procedent

### 3.12 Llocs de treball ofert per característiques del lloc. Tarragona

juny de 2017

	RESUM MENSUAL				ACUMULAT ANUAL			DARRERS 12 MESOS		
	Valor	Distrib.	Variació intermensual	Variació interanual	Valor	Distrib.	Variació interanual	Valor	Distrib.	Variació interanual
<b>Total</b>	<b>885</b>	<b>100,00%</b>	<b>23,26%</b>	<b>36,15%</b>	<b>4.159</b>	<b>100,00%</b>	<b>29,32%</b>	<b>7.920</b>	<b>100,00%</b>	<b>19,49%</b>
<b>GRAN GRUP D'Ocupació (CCO-2011)</b>										
Ocupacions militars	0	0,00%	-	-	0	0,00%	-	0	0,00%	-
Directors i gerents	0	0,00%	-	-100,00%	6	0,14%	-25,00%	23	0,29%	-45,24%
Professionals científics i intel·lectuals	79	8,93%	3,95%	16,18%	527	12,67%	13,82%	1.173	14,81%	44,10%
Tècnics i professionals de suport	75	8,47%	-26,47%	-13,79%	517	12,43%	15,14%	1.086	13,71%	-12,21%
Empleats oficina comptables i administratius	59	6,67%	31,11%	-38,54%	318	7,65%	-9,40%	679	8,57%	-3,14%
Treballadors restauració, personals i venedors	380	42,94%	46,15%	137,50%	1.205	28,97%	55,28%	2.098	26,49%	52,80%
Treballadors act. Agrícoles, ramaderes i pesqueres	6	0,68%	-25,00%	-72,73%	34	0,82%	-37,04%	126	1,59%	6,78%
Artesans, treballadors indústries i construcció	101	11,41%	38,36%	18,82%	527	12,67%	20,05%	1.082	13,66%	24,51%
Operadors instal·lacions i màquines, i muntadors	32	3,62%	-44,83%	3,23%	294	7,07%	78,18%	460	5,81%	65,47%
Ocupacions elementals	153	17,29%	59,38%	54,55%	731	17,58%	43,05%	1.193	15,06%	-0,25%
<b>NIVELL PROFESSIONAL</b>										
Directius i gerents	0	0,00%	-	-100,00%	0	0,00%	-100,00%	4	0,05%	-42,86%
Comandaments intermedis, encarregats d'instal·lacions, directors d'àrea, directors de grans departaments, etc.	0	0,00%	-	-100,00%	13	0,31%	-18,75%	25	0,32%	-50,00%
Caps d'equip	2	0,23%	-77,78%	-71,43%	32	0,77%	14,29%	48	0,61%	-7,69%
Oficial de 1a	187	21,13%	-10,95%	42,75%	999	24,02%	29,24%	1.948	24,60%	42,92%
Oficial de 2a	5	0,56%	-37,50%	0,00%	34	0,82%	209,09%	54	0,68%	58,82%
Oficial de 3a	0	0,00%	-100,00%	-	14	0,34%	100,00%	26	0,33%	-31,58%
Ajudants, auxiliars i especialistes	216	24,41%	260,00%	127,37%	549	13,20%	37,59%	1.046	13,21%	42,31%
Peons no qualificats	123	13,90%	112,07%	75,71%	544	13,08%	71,07%	883	11,15%	7,03%
Aprenents	37	4,18%	3600,00%	208,33%	59	1,42%	110,71%	101	1,28%	26,25%
Tècnics i sense categoria laboral determinada	315	35,59%	-15,09%	-3,37%	1.915	46,04%	17,20%	3.785	47,79%	9,90%
<b>SECTOR ECONÒMIC</b>										
Agricultura	2	0,23%	-60,00%	-66,67%	44	1,06%	76,00%	197	2,49%	89,42%
Indústria	51	5,76%	-12,07%	-1,92%	283	6,80%	-8,71%	514	6,49%	-40,44%
Construcció	27	3,05%	0,00%	12,50%	226	5,43%	26,26%	397	5,01%	31,46%
Serveis	804	90,85%	29,26%	41,55%	3.590	86,32%	33,21%	6.755	85,29%	26,69%
No informat	1	0,11%	-83,33%	-	16	0,38%	128,57%	57	0,72%	111,11%
<b>DIMENSÍO DE L'EMPRESA</b>										
Petita (<50 treballadors)	619	69,94%	35,15%	53,60%	2.806	67,47%	31,80%	5.391	68,07%	17,89%
Mitjana (de 50 a 249 treballadors)	129	14,58%	16,22%	19,44%	670	16,11%	43,16%	1.121	14,15%	44,09%
Gran (>=250 treballadors)	137	15,48%	-8,05%	-1,44%	683	16,42%	10,34%	1.408	17,78%	10,26%
<b>TIPUS DE RELACIÓ</b>										
Laboral (sense concretar)	0	0,00%	-	-	0	0,00%	-	0	0,00%	-
Laboral indefinida	76	8,59%	-6,17%	-10,59%	497	11,95%	-11,88%	975	12,31%	-19,15%
Laboral temporal	798	90,17%	34,34%	45,62%	3.515	84,52%	41,79%	6.669	84,20%	30,66%
Mercantil	11	1,24%	-74,42%	-35,29%	147	3,53%	-15,03%	276	3,48%	-13,21%
<b>DURADA DEL CONTRACTE</b>										
Fins a 1 mes	163	18,42%	50,93%	56,73%	740	17,79%	60,52%	1.230	15,53%	45,73%
De 1 a 3 mesos	129	14,58%	55,42%	26,47%	453	10,89%	-9,76%	906	11,44%	4,50%
De 3 a 6 mesos	190	21,47%	36,69%	38,69%	1.074	25,82%	38,05%	2.229	28,14%	30,50%
De 6 a 12 mesos	22	2,49%	-37,14%	-61,40%	209	5,03%	-14,34%	537	6,78%	-38,77%
De més de 12 mesos	3	0,34%	50,00%	-89,66%	19	0,46%	-56,82%	31	0,39%	-47,46%
Indefinida	76	8,59%	-6,17%	-10,59%	497	11,95%	-11,88%	975	12,31%	-19,15%
Sense especificar	302	34,12%	11,85%	122,06%	1.167	28,06%	87,32%	2.012	25,40%	88,57%

- Dada no calculable o no procedent

Font: Observatori del Treball i Model Productiu a partir de les dades del SOC i del Servei Públic d'Ocupació Estatal.

### 3.13 Llocs de treball oferts per comarca del lloc de treball. Comarques i Aran

juny de 2017

Comarques i Aran (per ordre alfabètic)	RESUM MENSUAL				ACUMULAT ANUAL			DARRERS 12 MESOS		
	Valor	Distrib.	Variació intermensual	Variació interanual	Valor	Distrib.	Variació interanual	Valor	Distrib.	Variació interanual
Alt Camp	27	0,43%	-57,14%	-22,86%	312	0,90%	8,33%	586	0,90%	-30,15%
Alt Empordà	124	1,97%	5,98%	27,84%	650	1,87%	32,38%	1.096	1,69%	24,55%
Alt Penedès	139	2,21%	7,75%	18,80%	498	1,43%	16,90%	969	1,49%	20,22%
Alt Urgell	19	0,30%	-24,00%	11,76%	118	0,34%	35,63%	257	0,40%	32,47%
Alta Ribagorça	4	0,06%	-75,00%	100,00%	23	0,07%	43,75%	57	0,09%	18,75%
Anoia	48	0,76%	-42,17%	-17,24%	374	1,07%	9,68%	725	1,12%	11,71%
Aran	32	0,51%	-34,69%	23,08%	144	0,41%	13,39%	272	0,42%	3,03%
Bages	124	1,97%	-10,79%	9,73%	750	2,15%	51,21%	1.407	2,17%	54,62%
Baix Camp	240	3,82%	84,62%	108,70%	757	2,18%	38,39%	1.423	2,19%	33,74%
Baix Ebre	75	1,19%	-27,18%	31,58%	547	1,57%	64,76%	871	1,34%	37,82%
Baix Empordà	197	3,13%	-21,20%	6,49%	1.253	3,60%	47,07%	1.906	2,94%	46,62%
Baix Llobregat	584	9,29%	-5,96%	1,92%	3.193	9,17%	21,87%	6.291	9,69%	24,65%
Baix Penedès	71	1,13%	-23,66%	-5,33%	400	1,15%	32,89%	768	1,18%	17,43%
Barcelonès	1.432	22,78%	-4,09%	-12,20%	8.432	24,23%	-9,57%	16.982	26,16%	0,53%
Berguedà	21	0,33%	-48,78%	-32,26%	157	0,45%	24,60%	304	0,47%	27,20%
Cerdanya	36	0,57%	-2,70%	260,00%	174	0,50%	324,39%	256	0,39%	116,95%
Conca de Barberà	42	0,67%	50,00%	55,56%	135	0,39%	1,50%	287	0,44%	26,43%
Garraf	92	1,46%	-7,07%	104,44%	492	1,41%	91,44%	825	1,27%	54,78%
Garrigues	3	0,05%	-62,50%	-75,00%	44	0,13%	15,79%	109	0,17%	7,92%
Garrotxa	55	0,87%	66,67%	34,15%	297	0,85%	23,24%	500	0,77%	23,15%
Gironès	247	3,93%	-19,02%	-11,47%	1.732	4,98%	12,32%	3.328	5,13%	26,40%
Maresme	189	3,01%	-48,36%	31,25%	1.395	4,01%	61,83%	2.273	3,50%	41,53%
Moianès	0	0,00%	-100,00%	-	17	0,05%	70,00%	41	0,06%	-26,79%
Montsià	72	1,15%	-1,37%	50,00%	421	1,21%	53,09%	944	1,45%	43,03%
Noguera	137	2,18%	132,20%	179,59%	719	2,07%	109,62%	1.144	1,76%	106,50%
Osona	82	1,30%	-48,10%	-6,82%	618	1,78%	33,48%	1.151	1,77%	13,96%
Pallars Jussà	52	0,83%	79,31%	205,88%	142	0,41%	59,55%	227	0,35%	42,77%
Pallars Sobirà	26	0,41%	30,00%	44,44%	99	0,28%	33,78%	167	0,26%	38,02%
Pla d'Urgell	23	0,37%	-25,81%	53,33%	168	0,48%	76,84%	303	0,47%	34,07%
Pla de l'Estany	38	0,60%	2,70%	35,71%	300	0,86%	50,75%	453	0,70%	18,28%
Priorat	3	0,05%	-	-50,00%	17	0,05%	-43,33%	64	0,10%	18,52%
Ribera d'Ebre	12	0,19%	-7,69%	-25,00%	81	0,23%	22,73%	243	0,37%	105,93%
Ripollès	18	0,29%	-18,18%	28,57%	115	0,33%	25,00%	216	0,33%	9,64%
Segarra	17	0,27%	-52,78%	0,00%	132	0,38%	83,33%	240	0,37%	47,24%
Segrià	226	3,60%	-16,30%	-8,87%	1.346	3,87%	24,17%	2.332	3,59%	14,88%
Selva	118	1,88%	-4,84%	-2,48%	801	2,30%	33,95%	1.339	2,06%	28,50%
Solsonès	17	0,27%	-48,48%	-26,09%	108	0,31%	24,14%	226	0,35%	18,95%
Tarragonès	339	5,39%	62,20%	28,41%	1.447	4,16%	19,59%	2.652	4,08%	14,85%
Terra Alta	4	0,06%	-33,33%	-42,86%	42	0,12%	23,53%	82	0,13%	15,49%
Urgell	65	1,03%	1,56%	38,30%	310	0,89%	42,86%	547	0,84%	23,76%
Vallès Occidental	948	15,08%	25,07%	30,40%	4.446	12,77%	17,06%	8.226	12,67%	13,87%
Vallès Oriental	288	4,58%	-2,37%	39,13%	1.597	4,59%	9,68%	2.834	4,37%	8,21%
<b>Total</b>	<b>6.286</b>	<b>100,00%</b>	<b>-2,81%</b>	<b>11,26%</b>	<b>34.803</b>	<b>100,00%</b>	<b>16,87%</b>	<b>64.923</b>	<b>100,00%</b>	<b>16,62%</b>
<b>Àmbits Pla territorial</b>										
Metropolità	3.441	54,74%	-2,63%	4,84%	19.069	54,79%	5,56%	36.617	56,40%	9,64%
Comarques Gironines	797	12,68%	-10,25%	4,18%	5.148	14,79%	28,22%	8.838	13,61%	29,19%
Camp de Tarragona	651	10,36%	51,40%	45,64%	2.668	7,67%	20,83%	5.012	7,72%	11,55%
Terres de l'Ebre	163	2,59%	-16,41%	27,34%	1.091	3,13%	54,31%	2.140	3,30%	44,50%
Ponent	471	7,49%	0,64%	21,39%	2.719	7,81%	47,05%	4.675	7,20%	32,96%
Comarques Centrals	246	3,91%	-34,92%	-4,65%	1.661	4,77%	39,81%	3.155	4,86%	30,05%
Alt Pirineu i Aran	169	2,69%	-3,98%	87,78%	700	2,01%	61,29%	1.236	1,90%	36,73%
Penedès	348	5,54%	-12,78%	19,18%	1.747	5,02%	32,85%	3.250	5,01%	24,47%

- Dada no calculable o no procedent

Font: Observatori del Treball i Model Productiu a partir de les dades del SOC i del Servei Públic d'Ocupació Estatal.

---

## **4. Ofertes actives al portal d'Internet Feina Activa**

Dades del mes de juny de 2017

#### 4.1 Ofertes publicades al portal d'Internet Feina Activa i actives a dia 1 del mes, per origen

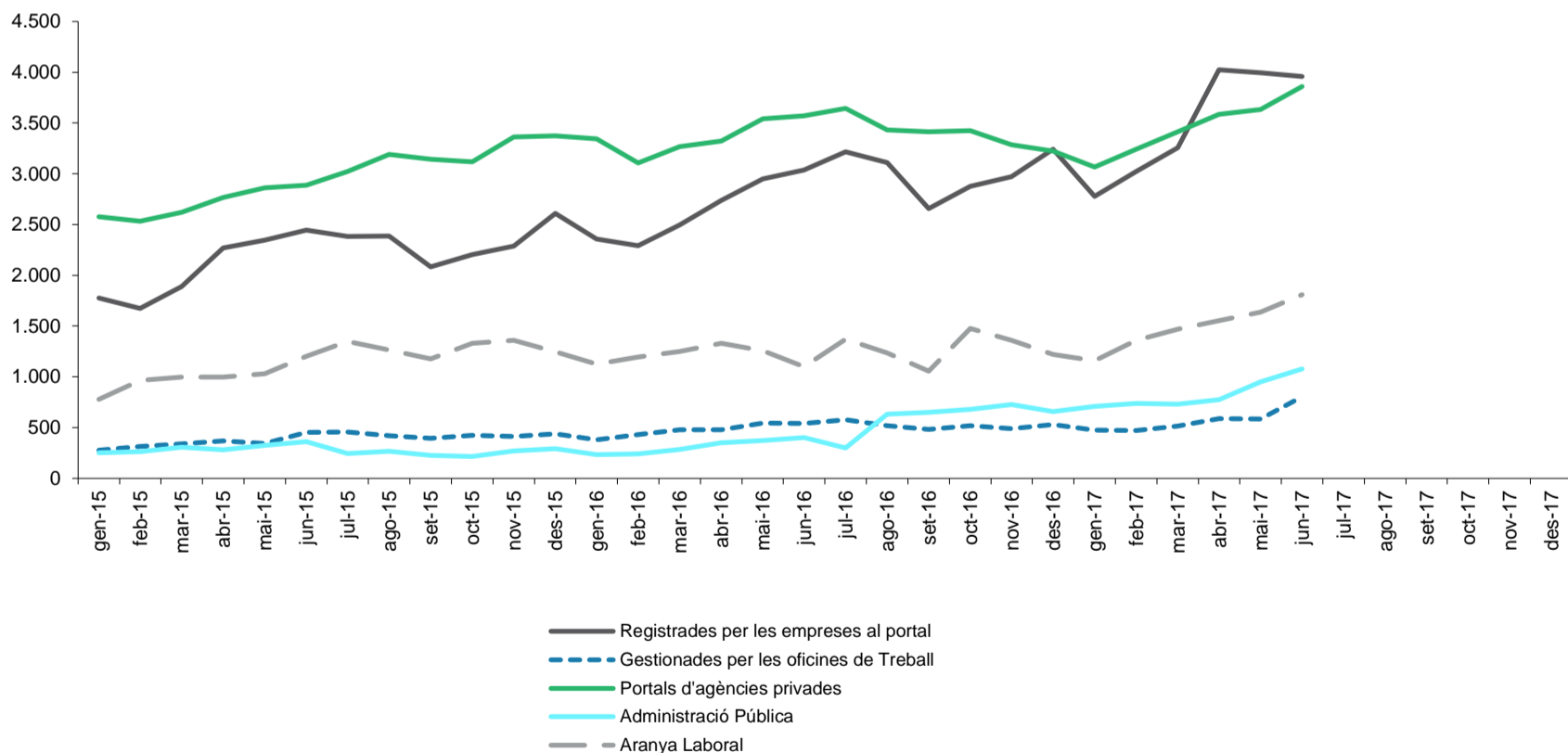
juny de 2017

Any / mes	Total	Registrades per les empreses al portal	Gestionades per les oficines de Treball	Portals d'agències privades <sup>(1)</sup>	Administració Pública	Aranya Laboral
<b>2015</b> Gener	5.653	1.774	278	2.575	250	776
Febrer	5.747	1.675	313	2.534	261	964
Març	6.146	1.889	339	2.619	304	995
Abril	6.679	2.269	369	2.765	280	996
Maig	6.902	2.345	341	2.860	325	1.031
<b>Juny</b>	<b>7.348</b>	<b>2.444</b>	<b>452</b>	<b>2.889</b>	<b>362</b>	<b>1.201</b>
Juliol	7.451	2.383	456	3.023	243	1.346
Agost	7.524	2.385	418	3.189	267	1.265
Setembre	7.021	2.083	394	3.142	226	1.176
Octubre	7.287	2.202	424	3.118	213	1.330
Novembre	7.691	2.289	413	3.361	270	1.358
Desembre	7.955	2.610	436	3.375	290	1.244
<b>2016</b> Gener	7.438	2.358	380	3.344	232	1.124
Febrer	7.261	2.291	431	3.106	240	1.193
Març	7.770	2.496	476	3.268	282	1.248
Abril	8.213	2.738	476	3.322	349	1.328
Maig	8.664	2.949	544	3.542	373	1.256
<b>Juny</b>	<b>8.644</b>	<b>3.037</b>	<b>539</b>	<b>3.570</b>	<b>399</b>	<b>1.099</b>
Juliol	9.106	3.217	577	3.643	300	1.369
Agost	8.923	3.109	518	3.431	632	1.233
Setembre	8.258	2.658	481	3.414	650	1.055
Octubre	8.978	2.878	519	3.426	680	1.475
Novembre	8.829	2.973	488	3.285	726	1.357
Desembre	8.868	3.241	527	3.225	656	1.219
<b>2017</b> Gener	8.182	2.776	473	3.065	709	1.159
Febrer	8.834	3.021	472	3.243	738	1.360
Març	9.380	3.257	514	3.412	729	1.468
Abril	10.523	4.024	589	3.584	775	1.551
Maig	10.799	3.995	585	3.634	950	1.635
<b>Juny</b>	<b>11.506</b>	<b>3.958</b>	<b>802</b>	<b>3.860</b>	<b>1.077</b>	<b>1.809</b>
Juliol						
Agost						
Setembre						
Octubre						
Novembre						
Desembre						

- Dada no calculable o no procedent

(1) El nombre d'ofertes que prové dels portals d'agències privades s'ajusta en algunes ocasions a criteris i estratègies que tenen com a finalitat la captació de persones candidates. Aquest fet pot distorsionar la seva evolució temporal i la dels llocs de treball vinculats.

Evolució mensual de les ofertes del Feina Activa



Font: Observatori del Treball i Model Productiu a partir de les dades del SOC.

## 4.2 Llocs de treball publicats al portal d'Internet Feina Activa i actius a dia 1 del mes, per origen

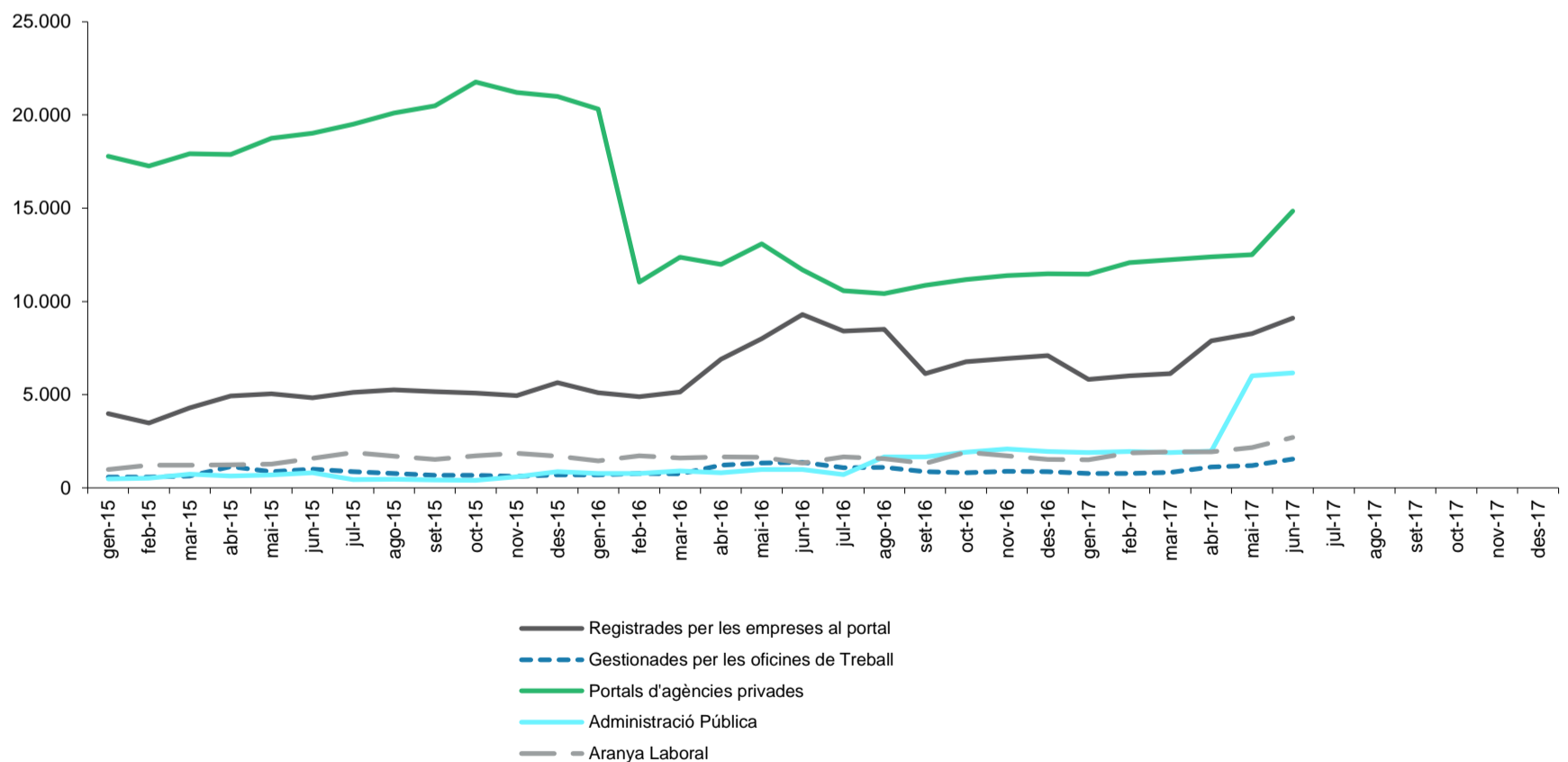
juny de 2017

Any / mes	Total	Registrades per les empreses al portal	Gestionades per les oficines de Treball	Portals d'agències privades <sup>(1)</sup>	Administració Pública	Aranya Laboral
<b>2015</b> Gener	23.815	3.975	583	17.789	474	994
Febrer	23.067	3.487	571	17.264	529	1.216
Març	24.830	4.298	646	17.927	736	1.223
Abril	25.830	4.937	1.138	17.879	642	1.234
Maig	26.634	5.047	869	18.750	692	1.276
<b>Juny</b>	<b>27.262</b>	<b>4.836</b>	<b>1.005</b>	<b>19.031</b>	<b>808</b>	<b>1.582</b>
Juliol	27.816	5.117	861	19.502	446	1.890
Agost	28.301	5.263	771	20.108	467	1.692
Setembre	28.301	5.164	685	20.497	421	1.534
Octubre	29.663	5.082	682	21.770	404	1.725
Novembre	29.204	4.940	610	21.215	590	1.849
Desembre	29.892	5.647	694	20.994	863	1.694
<b>2016</b> Gener	28.341	5.107	691	20.322	774	1.447
Febrer	19.187	4.887	779	11.028	777	1.716
Març	20.792	5.133	759	12.378	911	1.611
Abril	22.572	6.906	1.226	11.980	807	1.653
Maig	25.031	7.999	1.325	13.085	983	1.639
<b>Juny</b>	<b>24.670</b>	<b>9.293</b>	<b>1.366</b>	<b>11.700</b>	<b>984</b>	<b>1.327</b>
Juliol	22.453	8.417	1.084	10.572	713	1.667
Agost	23.256	8.503	1.097	10.425	1.663	1.568
Setembre	20.817	6.126	862	10.864	1.660	1.305
Octubre	22.573	6.759	808	11.178	1.919	1.909
Novembre	22.998	6.939	887	11.381	2.080	1.711
Desembre	22.912	7.090	866	11.486	1.953	1.517
<b>2017</b> Gener	21.461	5.827	778	11.465	1.885	1.506
Febrer	22.693	6.008	769	12.085	1.956	1.875
Març	22.994	6.119	825	12.230	1.895	1.925
Abril	25.290	7.879	1.117	12.397	1.963	1.934
Maig	30.135	8.271	1.191	12.507	6.004	2.162
<b>Juny</b>	<b>34.367</b>	<b>9.107</b>	<b>1.550</b>	<b>14.842</b>	<b>6.170</b>	<b>2.698</b>
Juliol						
Agost						
Setembre						
Octubre						
Novembre						
Desembre						

- Dada no calculable o no procedent

(1) El nombre d'ofertes que prové dels portals d'agències privades s'ajusta en algunes ocasions a criteris i estratègies que tenen com a finalitat la captació de persones candidates. Aquest fet pot distorsionar la seva evolució temporal i la dels llocs de treball vinculats.

Evolució mensual dels llocs de treball del Feina Activa



Font: Observatori del Treball i Model Productiu a partir de les dades del SOC.

## Notes metodològiques

### 1. Definició, font i disponibilitat de les dades

En aquesta estadística es recullen dades d'ofertes registrades a les oficines dels serveis públics d'ocupació amb lloc de treball a Catalunya i dades d'ofertes actives al portal d'Internet Feina Activa.

#### a) Ofertes registrades a les oficines dels serveis públics d'ocupació amb lloc de treball a Catalunya

S'anomena oferta al document pel qual les empreses sol·liciten al servei públic d'ocupació currículums de candidats adients per a la feina que es detalla en el document de l'oferta. Una oferta pot contenir un o més llocs de treball oferts a la intermediació laboral en el mes de què estem parlant, ja siguin llocs d'una oferta nova presentada en el mateix mes o una ampliació de llocs en una oferta presentada en mesos anteriors.

La selecció de les ofertes es fa per municipi del lloc de treball, amb independència d'on s'hagi presentat l'oferta; per tant, també es computen ofertes presentades fora de Catalunya amb lloc de treball a Catalunya. D'altra banda, les ofertes presentades en les oficines de Treball i que el municipi de treball és fora de la comunitat autònoma no es comptabilitzen.

#### b) Ofertes actives al portal d'Internet Feina Activa

El setembre de 2009 el Departament competent en matèria d'ocupació, mitjançant el Servei d'Ocupació de Catalunya, va posar en marxa el portal d'Internet Feina Activa, una eina a disposició de les persones en situació d'atur o amb ocupació i de les empreses, per relacionar-se en el mercat laboral de manera totalment gratuïta. Des de novembre de 2014, les ofertes registrades a les oficines dels serveis públics d'ocupació amb lloc de treball a Catalunya també inclouen les ofertes registrades per les empreses al portal d'Internet Feina Activa.

Els llocs de treball publicats i actius són el nombre total de llocs de treball publicats al portal en el dia i mes de què estem parlant. Com en el cas anterior, una oferta pot incloure més d'un lloc de treball.

En aquest portal s'hi publiquen ofertes de cinc orígens diferents:

- **Administració pública.** Les ofertes públiques actives per accedir a la plantilla de personal funcionari de les administracions públiques catalanes, els seus organismes autònoms, entitats públiques empresarials i consorcis es van publicant diàriament al portal.
- **Gestionades per les oficines de Treball.** Hi ha ofertes registrades a les oficines de Treball que els gestors consideren oportú publicar al portal.
- **Registrades per les empreses al portal.** Les empreses poden registrar les seves ofertes directament al portal Feina Activa.
- **Aranya Laboral.** Ofertes recollides de pàgines d'Internet de grans empreses amb una secció específica d'ofertes de treball i incorporades al portal de forma automàtica.
- **Portals d'agències privades.** Des de 08/07/2011 s'integren a Feina Activa les ofertes dels portals Infoempleo i Yaencontre (aquestes últimes, però, només fins a mitjans de novembre de 2014). Des de 01/01/2012 també les ofertes del portal Infofeina.

Es pot donar el cas de que alguna oferta es presenti simultàniament a diferents canals d'entrada o d'origen.

De les ofertes de l'Administració pública, de les gestionades per les oficines de Treball, de les incorporades al portal de manera automàtica amb l'Aranya laboral, i de les dels portals d'agències privades només es disposa d'informació d'ofertes actives diàries i només es dona informació a dia 1 del mes. Però de les ofertes registrades per les empreses al portal d'Internet Feina Activa, es disposa d'informació addicional.

## 2. Variables de tabulació

Les variables de tabulació són:

**Edat.** Edat mínima o màxima que sol·licita l'empresa. S'agrupa en 10 trams.

**Nivell formatiu.** Nivell de formació que es demana per al lloc de treball ofert, classificat segons la *Classificació catalana d'educació* (CCED-2000).

**Ocupació sol·licitada.** Ocupació en què l'empresa ofereix el lloc de treball, d'acord a la classificació d'ocupacions vigent en cada moment. Per les dades fins a 2010 la classificació de referència és la *Classificació catalana d'ocupacions* CCO-94-Adaptació de la CNO-94; a partir del 2011 és la *Classificació catalana d'ocupacions* CCO-2011. Tant per una classificació com per l'altra es presenten dades a nivell de gran grup d'ocupació (1 dígit numèric), subgrup principal d'ocupació (2 dígits) i grup primari d'ocupació (4 dígits).

**Nivell professional.** Categoria professional que es demana a la persona candidata.

**Activitat econòmica.** Activitat que desenvolupa l'empresa, segons la *Classificació catalana d'activitats econòmiques* (CCAIE-2009). Es presenta a 2 dígits i agrupada per grans sectors econòmics.

**Dimensió de l'empresa.** Classificació per nombre de treballadors, agrupats en 3 trams: empresa petita (<50 treballadors), mitjana (de 50 a 249 treballadors) i gran (de 250 o més treballadors).

**Tipus de relació.** Laboral o mercantil.

**Durada del contracte.** Intervals de mesos, indefinit o sense especificar.

**Demarcació territorial.** Província del municipi del lloc de treball ofert.

**Àmbit territorial comarcal.** A partir del codi INE del municipi del lloc de treball ofert.

Durant l'any 2015 es van produir diverses modificacions comarcals. En primer lloc, es va modificar el règim de l'antiga comarca de la Val d'Aran, que va deixar de ser considerada com a tal per a transformar-se en un territori singular a través de la Llei 1/2015, de 5 de febrer, del règim especial de l'Aran. I, en segon lloc, es va crear una nova comarca, el Moianès, mitjançant la Llei 4/2015, de 23 d'abril, a partir de l'agregació de cinc municipis de la comarca del Bages, un de la comarca d'Osona i quatre de la comarca del Vallès Oriental.

**Àmbits del Pla territorial.** A partir del codi INE del municipi del lloc de treball ofert.

Vegeu la Llei 1/1995, de 16 de març, per la qual s'aprova el Pla Territorial General de Catalunya, modificada en l'article 2 per la Llei 24/2001, de 31 de desembre, i novament modificada per la Llei 23/2010, de 22 de juliol, de Modificació de la Llei 1/1995 i de la Llei 23/1983 per a fixar l'àmbit de planificació territorial del Penedès que, posteriorment, el 2014 es va veure modificat al canviar d'adscripció vuit municipis de la comarca de l'Anoia i passar d'aquest àmbit al de les Comarques Centrals (acord de Govern 21/2014, de 4 de febrer).