

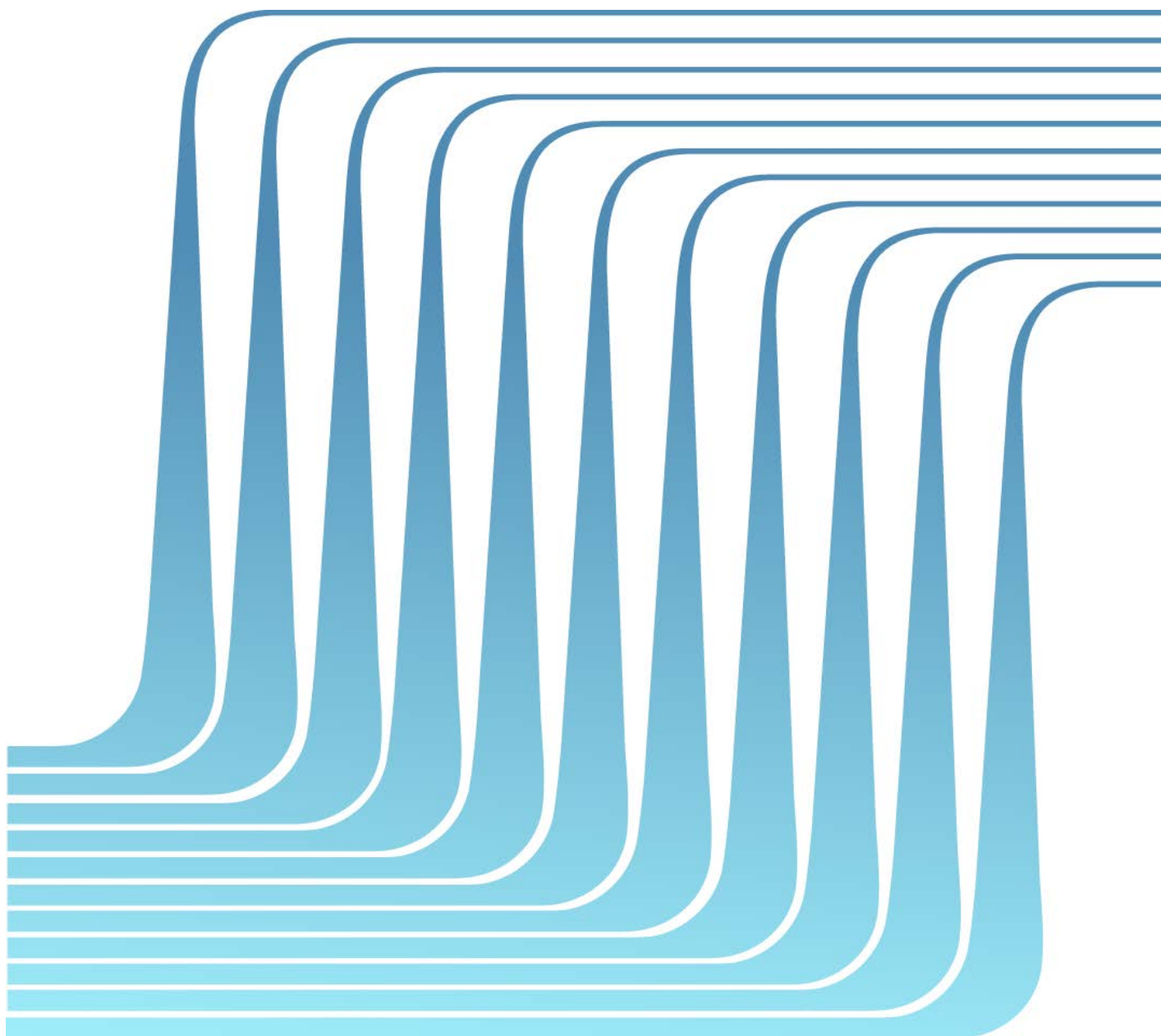
---

Observatori del Treball i Model Productiu

[observatoritreball.gencat.cat](http://observatoritreball.gencat.cat)

---

Data d'actualització: 12/09/2017



© Generalitat de Catalunya  
Departament de Treball, Afers Socials i Famílies  
Observatori del Treball i Model Productiu

c/ Sepúlveda, 148-150  
08011 Barcelona  
[observatoritreball.gencat.cat](http://observatoritreball.gencat.cat)  
Barcelona, setembre de 2017

ISSN: 2339-6059  
Dipòsit legal: B.11373-2013



Els continguts d'aquesta obra estan subjectes a una llicència de Reconeixement-No comercial-Sense obres derivades 3.0 de Creative commons. Se'n permet la reproducció, distribució i comunicació pública sempre que se'n citi l'autor i no se'n faci un ús comercial. La llicència completa es pot consultar a:

[creativecommons.org/licenses/by-nc-nd/3.0/es/legalcode.ca](http://creativecommons.org/licenses/by-nc-nd/3.0/es/legalcode.ca)

---

## Estadística d'ofertes de llocs de treball

---

### 1. Resum de les ofertes amb nous llocs de treball

1.1 Ofertes i llocs de treball oferts per demarcació territorial del lloc de treball	4
1.2 Evolució anual de les ofertes i dels llocs de treball oferts per demarcació territorial del lloc de treball	4
1.3 Evolució mensual dels llocs de treball oferts	5

---

### 2. Perfil dels nous llocs ofertats

2.1 Llocs de treball oferts per requeriments de l'empresa	7
2.2 Llocs de treball oferts per característiques del lloc	8
2.3 Les ocupacions més ofertes en el mes	9
2.4 Les ocupacions més ofertes durant l'any	10
2.5 Llocs de treball oferts per divisió econòmica de l'empresa ofertant	11
2.6 Llocs de treball oferts per ocupació	13
2.7 Llocs de treball oferts per ocupació i sector econòmic de l'empresa ofertant. Acumulat de l'any	14
2.8 Llocs de treball oferts per divisió econòmica de l'empresa ofertant i gran grup d'ocupació. Acumulat de l'any	15

---

### 3. Perfil dels nous llocs ofertats per territori

#### Barcelona

3.1 Evolució del nombre de llocs de treball oferts	18
3.2 Llocs de treball oferts per requeriments de l'empresa	19
3.3 Llocs de treball oferts per característiques del lloc	19

#### Girona

3.4 Evolució del nombre de llocs de treball oferts	20
3.5 Llocs de treball oferts per requeriments de l'empresa	21
3.6 Llocs de treball oferts per característiques del lloc	21

#### Lleida

3.7 Evolució del nombre de llocs de treball oferts	22
3.8 Llocs de treball oferts per requeriments de l'empresa	23
3.9 Llocs de treball oferts per característiques del lloc	23

#### Tarragona

3.10 Evolució del nombre de llocs de treball oferts	24
3.11 Llocs de treball oferts per requeriments de l'empresa	25
3.12 Llocs de treball oferts per característiques del lloc	25

#### Comarques i Aran

3.13 Llocs de treball oferts per comarca del lloc de treball	26
--	----

---

### 4. Ofertes actives al portal d'Internet Feina Activa

4.1 Ofertes publicades al portal d'Internet Feina Activa i actives a dia 1 del mes, per origen	28
4.2 Llocs de treball publicats al portal d'Internet Feina Activa i actius a dia 1 del mes, per origen	29

---

### Notes metodològiques

30

---

---

## **1. Resum de les ofertes amb nous llocs de treball**

Dades del mes d'agost de 2017

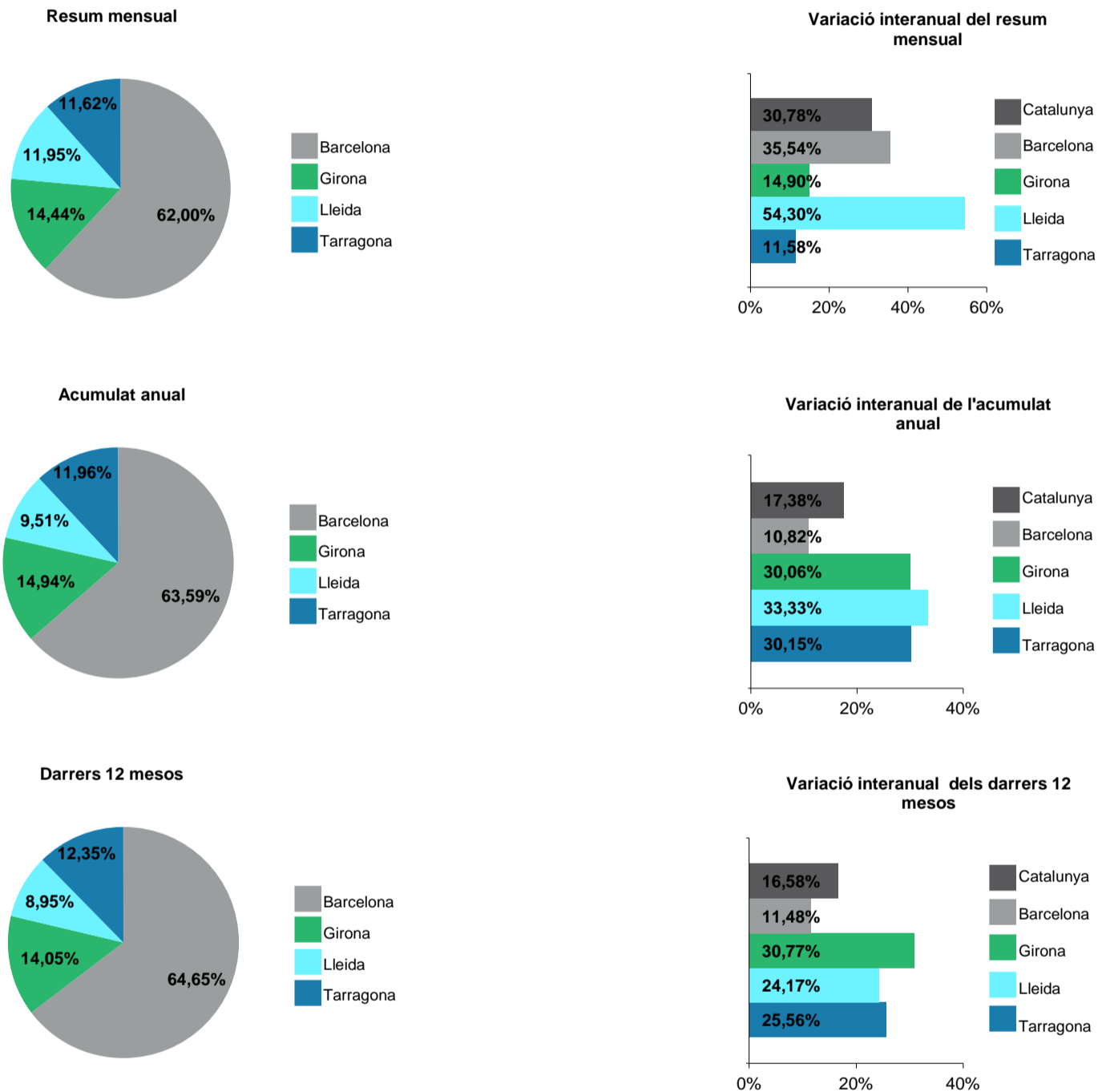
Des de novembre de 2014, les ofertes registrades a les oficines dels serveis públics d'ocupació amb lloc de treball a Catalunya també inclouen les ofertes registrades per les empreses al portal d'Internet Feina Activa.

### 1.1 Ofertes i llocs de treball oferts per demarcació territorial del lloc de treball

agost de 2017

	RESUM MENSUAL			ACUMULAT ANUAL		DARRERS 12 MESOS	
	Valor	Variació intermensual	Variació interanual	Valor	Variació interanual	Valor	Variació interanual
<b>OFERTES</b>							
Barcelona	1.264	-42,07%	24,90%	16.195	20,44%	24.044	20,78%
Girona	390	-30,36%	17,82%	4.383	28,57%	6.225	31,25%
Lleida	266	-11,33%	26,07%	2.581	16,84%	3.766	18,06%
Tarragona	302	-33,63%	18,43%	3.095	28,16%	4.765	36,65%
<b>Catalunya</b>	<b>2.222</b>	<b>-36,46%</b>	<b>22,83%</b>	<b>26.254</b>	<b>22,23%</b>	<b>38.800</b>	<b>23,85%</b>
<b>LLOCS DE TREBALL</b>							
Barcelona	2.418	-43,05%	35,54%	28.624	10,82%	43.032	11,48%
Girona	563	-34,07%	14,90%	6.723	30,06%	9.355	30,77%
Lleida	466	6,88%	54,30%	4.280	33,33%	5.955	24,17%
Tarragona	453	-41,25%	11,58%	5.383	30,15%	8.224	25,56%
<b>Catalunya</b>	<b>3.900</b>	<b>-38,16%</b>	<b>30,78%</b>	<b>45.010</b>	<b>17,38%</b>	<b>66.566</b>	<b>16,58%</b>

#### LLOCS DE TREBALL



### 1.2 Evolució anual de les ofertes i dels llocs de treball oferts per demarcació territorial del lloc de treball

agost de 2017

	2013		2014		2015		2016		DARRERS 12 MESOS	
	Valor	Variació interanual	Valor	Variació interanual	Valor	Variació interanual	Valor	Variació interanual	Valor	Variació interanual
<b>OFERTES</b>										
Barcelona	6.383	4,79%	10.498	64,47%	17.336	65,14%	21.296	22,84%	24.044	20,78%
Girona	1.354	8,23%	2.310	70,61%	4.028	74,37%	5.251	30,36%	6.225	31,25%
Lleida	1.471	1,66%	1.634	11,08%	2.620	60,34%	3.394	29,54%	3.766	18,06%
Tarragona	1.514	8,76%	2.163	42,87%	3.294	52,29%	4.085	24,01%	4.765	36,65%
<b>Catalunya</b>	<b>10.722</b>	<b>5,31%</b>	<b>16.605</b>	<b>54,87%</b>	<b>27.278</b>	<b>64,28%</b>	<b>34.026</b>	<b>24,74%</b>	<b>38.800</b>	<b>23,85%</b>
<b>LLOCS DE TREBALL</b>										
Barcelona	13.507	21,08%	20.004	48,10%	32.652	63,23%	40.237	23,23%	43.032	11,48%
Girona	2.357	4,94%	3.402	44,34%	6.028	77,19%	7.801	29,41%	9.355	30,77%
Lleida	2.363	-8,02%	2.587	9,48%	3.900	50,75%	4.885	25,26%	5.955	24,17%
Tarragona	2.968	21,34%	3.910	31,74%	6.140	57,03%	6.977	13,63%	8.224	25,56%
<b>Catalunya</b>	<b>21.195</b>	<b>15,09%</b>	<b>29.903</b>	<b>41,09%</b>	<b>48.720</b>	<b>62,93%</b>	<b>59.900</b>	<b>22,95%</b>	<b>66.566</b>	<b>16,58%</b>

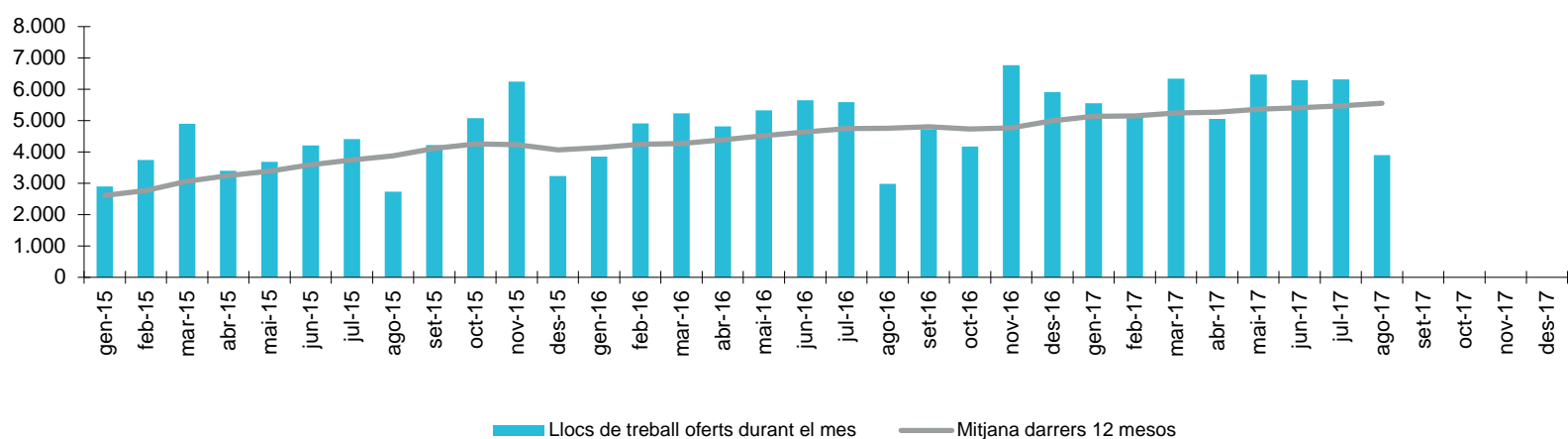
Font: Observatori del Treball i Model Productiu a partir de les dades del SOC i del Servei Públic d'Ocupació Estatal.

### 1.3 Evolució mensual dels llocs de treball oferts

agost de 2017

Any / mes	RESUM MENSUAL			ACUMULAT ANUAL		DARRERS 12 MESOS	
	Valor	Variació intermensual	Variació interanual	Valor	Variació interanual	Valor	Variació interanual
<b>2015</b> Gener	2.898	-44,41%	90,16%	2.898	90,16%	31.277	51,37%
Febrer	3.740	29,05%	111,06%	6.638	101,40%	33.245	55,20%
Març	4.899	30,99%	239,97%	11.537	143,55%	36.703	70,20%
Abril	3.400	-30,60%	176,87%	14.937	150,41%	38.875	79,49%
Maig	3.687	8,44%	93,85%	18.624	136,74%	40.660	88,56%
Juny	4.205	14,05%	131,43%	22.829	135,74%	43.048	101,48%
Juliol	4.404	4,73%	72,23%	27.233	122,47%	44.895	101,08%
<b>Agost</b>	<b>2.731</b>	<b>-37,99%</b>	<b>128,15%</b>	<b>29.964</b>	<b>122,98%</b>	<b>46.429</b>	<b>105,37%</b>
Setembre	4.212	54,23%	203,46%	34.176	130,51%	49.253	117,40%
Octubre	5.076	20,51%	53,40%	39.252	116,44%	51.020	109,51%
Novembre	6.242	22,97%	-4,77%	45.494	84,26%	50.707	71,37%
Desembre	3.226	-48,32%	-38,12%	48.720	62,93%	48.720	62,93%
<b>2016</b> Gener	3.852	19,40%	32,92%	3.852	32,92%	49.674	58,82%
Febrer	4.906	27,36%	31,18%	8.758	31,94%	50.840	52,93%
Març	5.234	6,69%	6,84%	13.992	21,28%	51.175	39,43%
Abril	4.818	-7,95%	41,71%	18.810	25,93%	52.593	35,29%
Maig	5.320	10,42%	44,29%	24.130	29,56%	54.226	33,36%
Juny	5.650	6,20%	34,36%	29.780	30,45%	55.671	29,32%
Juliol	5.582	-1,20%	26,75%	35.362	29,85%	56.849	26,63%
<b>Agost</b>	<b>2.982</b>	<b>-46,58%</b>	<b>9,19%</b>	<b>38.344</b>	<b>27,97%</b>	<b>57.100</b>	<b>22,98%</b>
Setembre	4.715	58,12%	11,94%	43.059	25,99%	57.603	16,95%
Octubre	4.175	-11,45%	-17,75%	47.234	20,34%	56.702	11,14%
Novembre	6.759	61,89%	8,28%	53.993	18,68%	57.219	12,84%
Desembre	5.907	-12,61%	83,11%	59.900	22,95%	59.900	22,95%
<b>2017</b> Gener	5.555	-5,96%	44,21%	5.555	44,21%	61.603	24,01%
Febrer	5.107	-8,06%	4,10%	10.662	21,74%	61.804	21,57%
Març	6.334	24,03%	21,02%	16.996	21,47%	62.904	22,92%
Abril	5.053	-20,22%	4,88%	22.049	17,22%	63.139	20,05%
Maig	6.468	28,00%	21,58%	28.517	18,18%	64.287	18,55%
Juny	6.286	-2,81%	11,26%	34.803	16,87%	64.923	16,62%
Juliol	6.307	0,33%	12,99%	41.110	16,25%	65.648	15,48%
<b>Agost</b>	<b>3.900</b>	<b>-38,16%</b>	<b>30,78%</b>	<b>45.010</b>	<b>17,38%</b>	<b>66.566</b>	<b>16,58%</b>
Setembre							
Octubre							
Novembre							
Desembre							

Evolució mensual



Font: Observatori del Treball i Model Productiu a partir de les dades del SOC i del Servei Públic d'Ocupació Estatal.

---

## **2. Perfil dels nous llocs ofertats**

Dades del mes d'agost de 2017

## 2.1 Llocs de treball oferts per requeriments de l'empresa

agost de 2017

	RESUM MENSUAL				ACUMULAT ANUAL			DARRERS 12 MESOS		
	Valor	Distrib.	Variació intermensual	Variació interanual	Valor	Distrib.	Variació interanual	Valor	Distrib.	Variació interanual
<b>Total</b>	<b>3.900</b>	<b>100,00%</b>	<b>-38,16%</b>	<b>30,78%</b>	<b>45.010</b>	<b>100,00%</b>	<b>17,38%</b>	<b>66.566</b>	<b>100,00%</b>	<b>16,58%</b>
<b>EDAT MÍNIMA SOL-LICITADA</b>										
Sense especificar	3.684	94,46%	-39,61%	28,32%	41.592	92,41%	17,84%	59.012	88,65%	16,19%
Menys de 20	113	2,90%	28,41%	121,57%	1.281	2,85%	15,09%	3.453	5,19%	74,13%
De 20 a 24	65	1,67%	103,13%	261,11%	394	0,88%	13,87%	505	0,76%	-6,31%
De 25 a 29	22	0,56%	-68,12%	120,00%	409	0,91%	30,25%	555	0,83%	26,42%
De 30 a 34	6	0,15%	-50,00%	-72,73%	209	0,46%	0,00%	286	0,43%	-0,35%
De 35 a 39	3	0,08%	50,00%	-40,00%	66	0,15%	11,86%	100	0,15%	9,89%
De 40 a 44	3	0,08%	-	200,00%	133	0,30%	-84,52%	154	0,23%	-82,87%
De 45 a 49	4	0,10%	33,33%	0,00%	810	1,80%	462,50%	2.151	3,23%	4,16%
De 50 a 54	0	0,00%	-	-	8	0,02%	300,00%	13	0,02%	333,33%
De 55 a 59	0	0,00%	-100,00%	-	108	0,24%	-	337	0,51%	-
Més de 59	0	0,00%	-	-	0	0,00%	-100,00%	0	0,00%	-100,00%
<b>EDAT MÀXIMA SOL-LICITADA</b>										
Sense especificar	3.590	92,05%	-40,18%	30,74%	40.700	90,42%	15,54%	57.260	86,02%	10,62%
Menys de 20	0	0,00%	-	-	4	0,01%	-42,86%	8	0,01%	0,00%
De 20 a 24	12	0,31%	200,00%	-	202	0,45%	-18,88%	575	0,86%	5,50%
De 25 a 29	43	1,10%	-28,33%	-63,56%	1.119	2,49%	69,55%	3.606	5,42%	212,21%
De 30 a 34	61	1,56%	662,50%	190,48%	198	0,44%	-36,94%	477	0,72%	-7,92%
De 35 a 39	9	0,23%	0,00%	0,00%	119	0,26%	-14,39%	198	0,30%	-5,26%
De 40 a 44	9	0,23%	-18,18%	-30,77%	190	0,42%	-2,56%	275	0,41%	-15,38%
De 45 a 49	11	0,28%	-54,17%	0,00%	580	1,29%	153,28%	840	1,26%	145,61%
De 50 a 54	30	0,77%	-58,33%	50,00%	683	1,52%	73,79%	1.495	2,25%	171,32%
De 55 a 59	28	0,72%	-60,00%	-9,68%	675	1,50%	38,32%	885	1,33%	21,57%
Més de 59	107	2,74%	122,92%	723,08%	540	1,20%	21,62%	947	1,42%	-0,73%
<b>NIVELL FORMATIU</b>										
Sense estudis	1.047	26,85%	-42,79%	46,03%	10.043	22,31%	19,69%	13.787	20,71%	16,64%
Estudis primaris incomplets	38	0,97%	52,00%	137,50%	217	0,48%	-32,82%	304	0,46%	-24,57%
Estudis primaris complets	427	10,95%	-39,77%	18,28%	4.074	9,05%	0,57%	5.721	8,59%	1,02%
Programes de formació professional - Estudis secundaris	389	9,97%	-33,73%	83,49%	4.457	9,90%	43,77%	6.680	10,04%	51,41%
Educació general - Estudis secundaris	636	16,31%	-28,14%	57,04%	7.086	15,74%	14,77%	10.591	15,91%	9,66%
Tècnics-professionals superiors - Estudis post-secundaris	145	3,72%	-50,68%	-4,61%	2.460	5,47%	14,79%	3.909	5,87%	14,30%
Universitaris primer cicle - Estudis post-secundaris	89	2,28%	-32,06%	-22,61%	1.262	2,80%	-9,99%	2.139	3,21%	1,18%
Universitaris segon i tercer cicle - Estudis post-secundaris	73	1,87%	-54,09%	12,31%	1.059	2,35%	21,17%	1.737	2,61%	26,97%
Altres estudis post-secundaris	23	0,59%	-42,50%	-25,81%	345	0,77%	3,29%	599	0,90%	40,94%
Sense especificar	1.033	26,49%	-37,28%	13,77%	14.007	31,12%	21,25%	21.099	31,70%	18,42%

- Dada no calculable o no procedent

Font: Observatori del Treball i Model Productiu a partir de les dades del SOC i del Servei Públic d'Ocupació Estatal.



## 2.2 Llocs de treball ofert per característiques del lloc

agost de 2017

	RESUM MENSUAL				ACUMULAT ANUAL			DARRERS 12 MESOS		
	Valor	Distrib.	Variació intermensual	Variació interanual	Valor	Distrib.	Variació interanual	Valor	Distrib.	Variació interanual
<b>Total</b>	<b>3.900</b>	<b>100,00%</b>	<b>-38,16%</b>	<b>30,78%</b>	<b>45.010</b>	<b>100,00%</b>	<b>17,38%</b>	<b>66.566</b>	<b>100,00%</b>	<b>16,58%</b>
<b>GRAN GRUP D'OCUPACIÓ (CCO-2011)</b>										
Ocupacions militars	0	0,00%	-	-	0	0,00%	-	0	0,00%	-
Directors i gerents	7	0,18%	-65,00%	-30,00%	122	0,27%	-19,21%	222	0,33%	4,72%
Professionals científics i intel·lectuals	549	14,08%	-45,75%	8,50%	6.977	15,50%	24,12%	10.952	16,45%	36,12%
Tècnics i professionals de suport	529	13,56%	-34,69%	21,61%	7.012	15,58%	0,83%	11.182	16,80%	3,52%
Empleats oficina comptables i administratius	356	9,13%	-36,77%	18,27%	4.897	10,88%	3,57%	7.922	11,90%	4,82%
Treballadors restauració, personals i venedors	830	21,28%	-24,34%	20,82%	8.509	18,90%	-1,13%	11.857	17,81%	4,98%
Treballadors act. Agrícoles, ramaderes i pesqueres	34	0,87%	-5,56%	17,24%	510	1,13%	4,51%	988	1,48%	3,56%
Artesans, treballadors indústries i construcció	647	16,59%	-42,18%	45,72%	7.838	17,41%	45,77%	10.730	16,12%	34,06%
Operadors instal·lacions i màquines, i muntadors	256	6,56%	-60,55%	45,45%	2.882	6,40%	58,00%	3.625	5,45%	49,86%
Ocupacions elementals	692	17,74%	-30,87%	75,63%	6.263	13,91%	36,30%	9.088	13,65%	16,36%
<b>NIVELL PROFESSIONAL</b>										
Directius i gerents	0	0,00%	-100,00%	-	6	0,01%	-33,33%	10	0,02%	-23,08%
Comandaments intermedis, encarregats d'instal·lacions, directors d'àrea, directores de grans departaments, etc.	10	0,26%	-50,00%	0,00%	191	0,42%	6,70%	331	0,50%	18,64%
Caps d'equip	15	0,38%	-37,50%	-28,57%	306	0,68%	-3,77%	481	0,72%	-7,14%
Oficial de 1a	687	17,62%	-48,11%	0,73%	8.977	19,94%	16,66%	12.636	18,98%	18,40%
Oficial de 2a	39	1,00%	11,43%	5,41%	439	0,98%	29,12%	602	0,90%	15,33%
Oficial de 3a	10	0,26%	-60,00%	-41,18%	229	0,51%	25,14%	329	0,49%	20,51%
Ajudants, auxiliars i especialistes	454	11,64%	-13,52%	57,64%	4.822	10,71%	20,43%	7.614	11,44%	15,54%
Peons no qualificats	280	7,18%	-44,44%	60,00%	3.518	7,82%	56,49%	5.145	7,73%	20,77%
Aprenents	16	0,41%	-11,11%	220,00%	258	0,57%	12,66%	611	0,92%	50,86%
Tècnics i sense categoria laboral determinada	2.389	61,26%	-37,64%	36,75%	26.264	58,35%	13,51%	38.807	58,30%	15,61%
<b>SECTOR ECONÒMIC</b>										
Agricultura	44	1,13%	-18,52%	91,30%	433	0,96%	85,04%	744	1,12%	81,02%
Indústria	453	11,62%	-32,29%	90,34%	3.859	8,57%	18,05%	5.222	7,84%	6,59%
Construcció	314	8,05%	-41,96%	61,03%	3.052	6,78%	37,60%	4.006	6,02%	25,07%
Serveis	3.086	79,13%	-38,61%	22,70%	37.186	82,62%	15,56%	55.842	83,89%	16,68%
No informat	3	0,08%	-81,25%	-72,73%	480	1,07%	7,87%	752	1,13%	3,44%
<b>DIMENSIÓ DE L'EMPRESA</b>										
Petita (<50 treballadors)	2.352	60,31%	-25,31%	37,06%	26.753	59,44%	19,55%	40.036	60,14%	17,34%
Mitjana (de 50 a 249 treballadors)	803	20,59%	-54,53%	52,08%	10.151	22,55%	29,74%	14.050	21,11%	20,17%
Gran (>=250 treballadors)	745	19,10%	-46,48%	0,95%	8.106	18,01%	-0,44%	12.480	18,75%	10,55%
<b>TIPUS DE RELACIÓ</b>										
Laboral (sense concretar)	0	0,00%	-	-	0	0,00%	-	0	0,00%	-
Laboral indefinida	817	20,95%	-39,53%	33,50%	9.242	20,53%	19,50%	12.988	19,51%	16,12%
Laboral temporal	3.049	78,18%	-36,73%	35,09%	34.323	76,26%	19,76%	51.233	76,97%	19,22%
Mercantil	34	0,87%	-75,18%	-69,91%	1.445	3,21%	-25,86%	2.345	3,52%	-20,24%
<b>DURADA DEL CONTRACTE</b>										
Fins a 1 mes	946	24,26%	-41,89%	66,55%	8.244	18,32%	26,91%	10.998	16,52%	26,68%
De 1 a 3 mesos	460	11,79%	-42,36%	32,18%	5.836	12,97%	23,04%	7.792	11,71%	20,36%
De 3 a 6 mesos	499	12,79%	-4,95%	10,64%	8.220	18,26%	3,54%	15.104	22,69%	7,95%
De 6 a 12 mesos	182	4,67%	-24,17%	0,00%	2.416	5,37%	16,32%	4.273	6,42%	13,01%
De més de 12 mesos	3	0,08%	-90,32%	-62,50%	184	0,41%	12,20%	269	0,40%	-14,87%
Indefinida	817	20,95%	-39,53%	33,50%	9.242	20,53%	19,50%	12.988	19,51%	16,12%
Sense especificar	993	25,46%	-42,73%	22,14%	10.868	24,15%	18,25%	15.142	22,75%	19,51%

- Dada no calculable o no procedent

Font: Observatori del Treball i Model Productiu a partir de les dades del SOC i del Servei Públic d'Ocupació Estatal.

### 2.3 Les ocupacions més ofertes en el mes

agost de 2017

Ocupacions més ofertes (CCO-2011)	Llocs de treball oferts en el mes	% sobre el total	Llocs de treball oferts durant l'any	% sobre el total	Posició en el global d'any
9210 Personal neteja oficines, hotels i altres	200	5,13%	1.426	3,17%	3
9700 Peons indústries manufactureres	138	3,54%	1.037	2,30%	10
3510 Agents i representants comercials	133	3,41%	2.314	5,14%	1
4411 Empleats informació a l'usuari	132	3,38%	1.203	2,67%	7
3522 Agents compres	124	3,18%	920	2,04%	13
5220 Venedors botigues i magatzems	124	3,18%	689	1,53%	17
7899 Oficials, operaris i artesans altres oficis ncaa	122	3,13%	1.377	3,06%	5
5110 Cuiners assalariats	121	3,10%	1.388	3,08%	4
8432 Conductors assalariats de camions	108	2,77%	687	1,53%	19
4309 Altres administratius sense atenció al públic ncaa	106	2,72%	1.886	4,19%	2
9811 Peons transport mercaderies i descarregadors	98	2,51%	1.215	2,70%	6
7121 Paletes	95	2,44%	938	2,08%	12
5500 Caixers i taquillers (exc. banca)	92	2,36%	1.144	2,54%	8
9100 Empleats domèstics	91	2,33%	712	1,58%	15
5420 Operadors telemàrqueting	91	2,33%	854	1,90%	14
2824 Professionals treball i educació social	91	2,33%	1.003	2,23%	11
2431 Enginyers industrials i de producció	90	2,31%	709	1,58%	16
7403 Mecànics ajustadors maquinària agrícola i industrial	90	2,31%	1.067	2,37%	9
7705 Treballadors conservació fruites i hortalisses	89	2,28%	624	1,39%	23
9441 Recollidors residus urbans	85	2,18%	100	0,22%	87
5120 Cambres assalariats	73	1,87%	667	1,48%	21
5611 Auxiliars infermeria hospitalària	66	1,69%	514	1,14%	26
5941 Vigilants seguretat habilitats per anar armats	65	1,67%	689	1,53%	18
5622 Tècnics emergències sanitàries	58	1,49%	607	1,35%	24
7510 Electricistes de la construcció i similars	55	1,41%	424	0,94%	31
8201 Engalzadors maquinària mecànica	55	1,41%	671	1,49%	20
4422 Recepcionistes hotels	53	1,36%	553	1,23%	25
3123 Tècnics electricitat	48	1,23%	501	1,11%	27
2329 Altres professors i professionals ensenyament ncaa	47	1,21%	645	1,43%	22
8431 Conductors propietaris de camions	34	0,87%	383	0,85%	35
3820 Programadors informàtics	34	0,87%	221	0,49%	54
5710 Treballadors que tenen cura persones a domicili	32	0,82%	252	0,56%	48
2439 Enginyers ncaa	28	0,72%	449	1,00%	29
2240 Professors ensenyament primari	27	0,69%	225	0,50%	53
2473 Enginyers tècnics telecomunicacions	25	0,64%	163	0,36%	68
9310 Ajudants cuina	24	0,62%	280	0,62%	43
2421 Biòlegs, botànics, zoòlegs i similars	24	0,62%	465	1,03%	28
3401 Professionals suport i intermediaris borsa i finances	23	0,59%	351	0,78%	38
4412 Recepcionistes (exc. hotels)	23	0,59%	273	0,61%	44
7131 Fusters (exc. ebenistes)	22	0,56%	253	0,56%	47
9602 Peons construcció edificis	22	0,56%	377	0,84%	36
7521 Mecànics i reparadors equips elèctrics	21	0,54%	356	0,79%	37
5811 Perruquers	21	0,54%	286	0,64%	42
3129 Altres tècnics ciències físiques, químiques i enginyeria	20	0,51%	167	0,37%	67
8412 Conductors propietaris automòbils, taxis i furgonetes	20	0,51%	204	0,45%	57
3128 Tècnics metal·lúrgia i mines	20	0,51%	238	0,53%	50
6110 Treballadors act. agrícoles (exc. hortes, jardins)	19	0,49%	112	0,25%	82
3613 Assistents direcció i administratius	18	0,46%	267	0,59%	46
2611 Especialistes comptabilitat	18	0,46%	306	0,68%	39
2711 Analistes de sistemes	17	0,44%	207	0,46%	56
<b>Subtotal de les 50 ocupacions</b>	<b>3.232</b>	<b>82,87%</b>	<b>32.399</b>	<b>71,98%</b>	

Font: Observatori del Treball i Model Productiu a partir de les dades del SOC i del Servei Públic d'Ocupació Estatal.

## 2.4 Les ocupacions més ofertes durant l'any

agost de 2017

Ocupacions més ofertes (CCO-2011)	Llocs de treball oferts durant l'any	% sobre el total
3510 Agents i representants comercials	2.314	5,14%
4309 Altres administratius sense atenció al públic ncaa	1.886	4,19%
9210 Personal neteja oficines, hotels i altres	1.426	3,17%
5110 Cuiners assalariats	1.388	3,08%
7899 Oficials, operaris i artesans altres oficis ncaa	1.377	3,06%
9811 Peons transport mercaderies i descarregadors	1.215	2,70%
4411 Empleats informació a l'usuari	1.203	2,67%
5500 Caixers i taquillers (exc. banca)	1.144	2,54%
7403 Mecànics ajustadors maquinària agrícola i industrial	1.067	2,37%
9700 Peons indústries manufactureres	1.037	2,30%
2824 Professionals treball i educació social	1.003	2,23%
7121 Paletes	938	2,08%
3522 Agents compres	920	2,04%
5420 Operadors telemàrqueting	854	1,90%
9100 Empleats domèstics	712	1,58%
2431 Enginyers industrials i de producció	709	1,58%
5220 Venedors botigues i magatzems	689	1,53%
5941 Vigilants seguretat habilitats per anar armats	689	1,53%
8432 Conductors assalariats de camions	687	1,53%
8201 Engalzadors maquinària mecànica	671	1,49%
5120 Cambrers assalariats	667	1,48%
2329 Altres professors i professionals ensenyament ncaa	645	1,43%
7705 Treballadors conservació fruites i hortalisses	624	1,39%
5622 Tècnics emergències sanitàries	607	1,35%
4422 Recepcionistes hotels	553	1,23%
5611 Auxiliars infermeria hospitalària	514	1,14%
3123 Tècnics electricitat	501	1,11%
2421 Biòlegs, botànics, zoòlegs i similars	465	1,03%
2439 Enginyers ncaa	449	1,00%
9601 Peons obres públiques	447	0,99%
7510 Electricistes de la construcció i similars	424	0,94%
7231 Pintors i empaperadors	415	0,92%
2624 Especialistes serveis de personal i similars	413	0,92%
7313 Planxistes i calderers	394	0,88%
8431 Conductors propietaris de camions	383	0,85%
9602 Peons construcció edificis	377	0,84%
7521 Mecànics i reparadors equips elèctrics	356	0,79%
3401 Professionals suport i intermediaris borsa i finances	351	0,78%
2611 Especialistes comptabilitat	306	0,68%
6120 Treballadors en hortes, jardins i similars	306	0,68%
5992 Vigilants piscines i platges, socorristes	303	0,67%
5811 Perruquers	286	0,64%
9310 Ajudants cuina	280	0,62%
4412 Recepcionistes (exc. hotels)	273	0,61%
4424 Teleoperadors	272	0,60%
3613 Assistents direcció i administratius	267	0,59%
7131 Fusters (exc. ebenistes)	253	0,56%
5710 Treballadors que tenen cura persones a domicili	252	0,56%
8332 Operadors grues, muntacàrregues i moviment material	238	0,53%
3128 Tècnics metal·lúrgia i mines	238	0,53%
<b>Subtotal de les 50 ocupacions</b>	<b>33.788</b>	<b>75,07%</b>

Font: Observatori del Treball i Model Productiu a partir de les dades del SOC i del Servei Públic d'Ocupació Estatal.

**2.5 Llocs de treball ofertats per divisió econòmica de l'empresa ofertant**

agost de 2017

Divisió econòmica (CCE-2009)	RESUM MENSUAL				ACUMULAT ANUAL			DARRERS 12 MESOS		
	Valor	Distrib.	Variació intermensual	Variació interanual	Valor	Distrib.	Variació interanual	Valor	Distrib.	Variació interanual
00 No informada	3	0,08%	-81,25%	-72,73%	480	1,07%	7,87%	752	1,13%	3,44%
01 Agricultura, ramaderia i caça	33	0,85%	3,13%	57,14%	298	0,66%	87,42%	565	0,85%	85,86%
02 Silvicultura i explotació forestal	11	0,28%	-50,00%	450,00%	132	0,29%	80,82%	176	0,26%	137,84%
03 Pesca i aquicultura	0	0,00%	-	-	3	0,01%	50,00%	3	0,00%	-90,91%
05 Antracita, hulla i lignit	0	0,00%	-	-	0	0,00%	-100,00%	0	0,00%	-100,00%
06 Petrol i gas natural	0	0,00%	-	-	0	0,00%	-	0	0,00%	-
07 Minerals metàl·lics	0	0,00%	-	-	0	0,00%	-	0	0,00%	-
08 Minerals no metàl·lics ni energètics	4	0,10%	300,00%	-	9	0,02%	350,00%	12	0,02%	-96,74%
09 Suport a les indústries extractives	0	0,00%	-	-	0	0,00%	-	0	0,00%	-
10 Indústries de productes alimentaris	62	1,59%	82,35%	226,32%	356	0,79%	-1,93%	511	0,77%	-0,78%
11 Fabricació de begudes	3	0,08%	50,00%	-25,00%	22	0,05%	29,41%	27	0,04%	12,50%
12 Indústries del tabac	0	0,00%	-	-	0	0,00%	-100,00%	0	0,00%	-100,00%
13 Indústries tèxtils	8	0,21%	-11,11%	100,00%	104	0,23%	-3,70%	169	0,25%	12,67%
14 Confecció de peces de vestir	7	0,18%	-53,33%	-65,00%	315	0,70%	-13,22%	505	0,76%	-6,13%
15 Indústria del cuir i del calçat	0	0,00%	-	-100,00%	4	0,01%	-20,00%	4	0,01%	-76,47%
16 Indústries fusta i suro, exc. mobles	10	0,26%	-23,08%	150,00%	102	0,23%	25,93%	137	0,21%	18,10%
17 Indústries del paper	7	0,18%	16,67%	133,33%	87	0,19%	97,73%	111	0,17%	79,03%
18 Arts gràfiques i suports enregistrats	10	0,26%	-64,29%	-47,37%	138	0,31%	-0,72%	193	0,29%	4,32%
19 Coqueries i refinació del petroli	1	0,03%	-	-	6	0,01%	-	6	0,01%	-
20 Indústries químiques	16	0,41%	-30,43%	0,00%	171	0,38%	-3,39%	266	0,40%	6,83%
21 Productes farmacèutics	0	0,00%	-100,00%	-100,00%	49	0,11%	32,43%	79	0,12%	36,21%
22 Cautxú i plàstic	11	0,28%	-8,33%	83,33%	150	0,33%	66,67%	192	0,29%	57,38%
23 Productes minerals no metàl·lics ncaa	2	0,05%	-77,78%	-50,00%	48	0,11%	-28,36%	67	0,10%	-15,19%
24 Metal·lúrgia	10	0,26%	42,86%	66,67%	33	0,07%	0,00%	44	0,07%	-15,38%
25 Productes metàl·lics, exc. maquinària	36	0,92%	-59,55%	16,13%	678	1,51%	30,38%	906	1,36%	23,94%
26 Productes informàtics i electrònics	6	0,15%	0,00%	20,00%	52	0,12%	36,84%	64	0,10%	8,47%
27 Materials i equips elèctrics	7	0,18%	-36,36%	75,00%	49	0,11%	2,08%	64	0,10%	-8,57%
28 Maquinària i equips ncaa	20	0,51%	-55,56%	-48,72%	354	0,79%	5,67%	495	0,74%	9,03%
29 Vehicles de motor, remolcs i semiremolcs	4	0,10%	-50,00%	100,00%	62	0,14%	10,71%	85	0,13%	-2,30%
30 Altres materials de transport	3	0,08%	-25,00%	-	25	0,06%	13,64%	38	0,06%	35,71%
31 Mobles	9	0,23%	-50,00%	12,50%	117	0,26%	0,00%	151	0,23%	-12,72%
32 Indústries manufactureres diverses	2	0,05%	-33,33%	-33,33%	27	0,06%	-15,63%	43	0,06%	7,50%
33 Reparació i instal·lació de maquinària	17	0,44%	-57,50%	30,77%	230	0,51%	5,99%	319	0,48%	7,41%
35 Energia elèctrica i gas	0	0,00%	-100,00%	-	15	0,03%	-48,28%	17	0,03%	-48,48%
36 Aigua	1	0,03%	-85,71%	-	35	0,08%	169,23%	43	0,06%	152,94%
37 Tractament d'aigües residuals	1	0,03%	-83,33%	-50,00%	15	0,03%	66,67%	20	0,03%	100,00%
38 Tractament de residus	35	0,90%	12,90%	775,00%	113	0,25%	43,04%	157	0,24%	30,83%
39 Gestió de residus	161	4,13%	-26,82%	1050,00%	493	1,10%	118,14%	497	0,75%	104,53%
41 Construcció d'immobles	113	2,90%	-10,32%	145,65%	793	1,76%	65,55%	1.039	1,56%	60,34%
42 Construcció d'obres d'enginyeria civil	23	0,59%	76,92%	130,00%	96	0,21%	23,08%	125	0,19%	-0,79%
43 Activitats especialitzades construcció	178	4,56%	-55,72%	28,06%	2.163	4,81%	30,22%	2.842	4,27%	17,00%
45 Venda i reparació de vehicles motor	36	0,92%	-47,06%	63,64%	477	1,06%	28,57%	674	1,01%	16,01%
46 Comerç engròs, exc. vehicles motor	159	4,08%	-15,87%	43,24%	2.312	5,14%	10,04%	3.200	4,81%	13,15%
47 Comerç detall, exc. vehicles motor	310	7,95%	-25,12%	-4,32%	3.135	6,97%	-2,31%	4.635	6,96%	-0,24%
49 Transport terrestre i per canonades	111	2,85%	-41,27%	70,77%	962	2,14%	79,81%	1.220	1,83%	70,63%
50 Transport marítim i per vies interiors	1	0,03%	-83,33%	0,00%	50	0,11%	138,10%	56	0,08%	154,55%
51 Transport aeri	0	0,00%	-	-	104	0,23%	-	104	0,16%	-
52 Emmagatzematge i afins al transport	44	1,13%	-26,67%	-13,73%	345	0,77%	31,18%	474	0,71%	13,94%
53 Activitats postals i de correus	1	0,03%	-96,55%	-	96	0,21%	231,03%	118	0,18%	237,14%
55 Serveis d'allotjament	55	1,41%	-44,44%	-19,12%	724	1,61%	-5,11%	821	1,23%	-4,20%
56 Serveis de menjar i begudes	176	4,51%	-3,83%	19,73%	1.701	3,78%	24,71%	2.283	3,43%	25,79%
58 Edició	6	0,15%	0,00%	20,00%	72	0,16%	-28,00%	97	0,15%	-37,01%
59 Cinema i vídeo; enregistrament de so	0	0,00%	-100,00%	-	9	0,02%	28,57%	12	0,02%	0,00%
60 Ràdio i televisió	6	0,15%	200,00%	-	37	0,08%	37,04%	57	0,09%	111,11%
61 Telecomunicacions	52	1,33%	766,67%	2500,00%	85	0,19%	77,08%	110	0,17%	69,23%
62 Serveis de tecnologies de la informació	37	0,95%	-63,73%	54,17%	476	1,06%	27,61%	659	0,99%	4,11%
63 Serveis d'informació	22	0,56%	10,00%	-24,14%	329	0,73%	46,88%	472	0,71%	57,86%
64 Mediació financera	1	0,03%	-66,67%	0,00%	21	0,05%	-51,16%	41	0,06%	-57,29%
65 Assegurances i fons pensions	1	0,03%	-94,12%	-80,00%	160	0,36%	-41,61%	257	0,39%	-39,39%
66 Activitats auxiliars mediació financera	9	0,23%	-70,97%	28,57%	232	0,52%	-10,42%	356	0,53%	0,00%
68 Activitats immobiliàries	24	0,62%	-45,45%	-36,84%	321	0,71%	-0,62%	483	0,73%	16,95%
69 Activitats jurídiques i de comptabilitat	102	2,62%	-45,45%	155,00%	1.529	3,40%	58,61%	2.157	3,24%	47,94%
70 Seus centrals i consultoria empresarial	40	1,03%	-31,03%	60,00%	570	1,27%	73,25%	741	1,11%	55,67%
71 Serveis tècnics arquitectura i enginyeria	51	1,31%	-33,77%	59,38%	440	0,98%	0,69%	671	1,01%	24,26%
72 Recerca i desenvolupament	20	0,51%	122,22%	33,33%	105	0,23%	-12,50%	186	0,28%	-18,06%
73 Publicitat i estudis de mercat	21	0,54%	-12,50%	75,00%	207	0,46%	-48,89%	331	0,50%	-41,83%
74 Activitats professionals i tècniques ncaa	14	0,36%	-68,18%	-60,00%	262	0,58%	-63,81%	411	0,62%	-53,66%
75 Activitats veterinàries	0	0,00%	-	-	5	0,01%	0,00%	19	0,03%	171,43%
77 Activitats de lloguer	12	0,31%	-40,00%	200,00%	207	0,46%	-29,11%	314	0,47%	-20,91%
78 Activitats relacionades amb l'ocupació	565	14,49%	-45,20%	44,13%	5.621	12,49%	33,14%	7.503	11,27%	34,49%
79 Agències viatges i operadors turístics	2	0,05%	0,00%	-33,33%	82	0,18%	-28,07%	134	0,20%	0,75%
80 Activitats de seguretat i investigació	16	0,41%	-89,33%	-60,98%	375	0,83%	111,86%	417	0,63%	68,15%
81 Serveis a edificis i de jardineria	224	5,74%	-54,66%	70,99%	2.018	4,48%	58,15%	2.772	4,16%	55,38%
82 Activitats administratives d'oficina	268	6,87%	-41,99%	98,52%	2.058	4,57%	23,46%	2.954	4,44%	18,83%
84 Adm. pública, Defensa i SS obligatòria	198	5,08%	-43,75%	-12,78%	5.321	11,82%	35,46%	10.328	15,52%	25,57%
85 Educació	159	4,08%	-20,10%	-38,85%	2.551	5,67%	-13,88%	4.257	6,40%	-11,94%
86 Activitats sanitàries	27	0,69%	-25,00%	-3,57%	344	0,76%	-24,40%	488	0,73%	-20,26%

## 2.5 Llocs de treball ofertats per divisió econòmica de l'empresa ofertant

continuació

agost de 2017

Divisió econòmica (CCE-2009)	RESUM MENSUAL				ACUMULAT ANUAL			DARRERS 12 MESOS		
	Valor	Distrib.	Variació intermensual	Variació interanual	Valor	Distrib.	Variació interanual	Valor	Distrib.	Variació interanual
87 Serveis socials amb allotjament	115	2,95%	-10,16%	88,52%	872	1,94%	36,25%	1.225	1,84%	45,66%
88 Serveis socials sense allotjament	93	2,38%	-33,09%	38,81%	895	1,99%	-17,21%	1.464	2,20%	1,04%
90 Activitats artístiques i d'espectacles	1	0,03%	-90,00%	-	103	0,23%	63,49%	134	0,20%	83,56%
91 Biblioteques i museus	1	0,03%	-50,00%	-50,00%	26	0,06%	73,33%	145	0,22%	137,70%
92 Jocs d'atzar i apostes	5	0,13%	-	-	13	0,03%	62,50%	17	0,03%	30,77%
93 Activitats esportives i d'entreteniment	18	0,46%	-14,29%	38,46%	528	1,17%	-22,12%	692	1,04%	-8,59%
94 Activitats associatives	12	0,31%	-50,00%	33,33%	167	0,37%	-44,52%	491	0,74%	29,21%
95 Reparació ordinadors i efectes personals	4	0,10%	-20,00%	33,33%	94	0,21%	77,36%	127	0,19%	41,11%
96 Altres activitats de serveis personals	46	1,18%	-22,03%	-34,29%	981	2,18%	24,65%	1.500	2,25%	31,35%
97 Llars que ocupen personal domèstic	21	0,54%	-8,70%	110,00%	163	0,36%	16,43%	230	0,35%	16,75%
98 Llars que prod. béns i serveis ús propi	0	0,00%	-100,00%	-	1	0,00%	-	2	0,00%	-
99 Organismes extraterritorials	0	0,00%	-	-	0	0,00%	-100,00%	3	0,00%	200,00%
<b>Total</b>	<b>3.900</b>	<b>100,00%</b>	<b>-38,16%</b>	<b>30,78%</b>	<b>45.010</b>	<b>100,00%</b>	<b>17,38%</b>	<b>66.566</b>	<b>100,00%</b>	<b>16,58%</b>
Agricultura	44	1,13%	-18,52%	91,30%	433	0,96%	85,04%	744	1,12%	81,02%
Indústria	453	11,62%	-32,29%	90,34%	3.859	8,57%	18,05%	5.222	7,84%	6,59%
Construcció	314	8,05%	-41,96%	61,03%	3.052	6,78%	37,60%	4.006	6,02%	25,07%
Serveis	3.086	79,13%	-38,61%	22,70%	37.186	82,62%	15,56%	55.842	83,89%	16,68%
No informat	3	0,08%	-	-	480	1,07%	-	752	1,13%	-

- Dada no calculable o no procedent

Font: Observatori del Treball i Model Productiu a partir de les dades del SOC i del Servei Públic d'Ocupació Estatal.

## 2.6 Llocs de treball oferts per ocupació

agost de 2017

Subgrup principal d'ocupació (CCO-2011)	RESUM MENSUAL				ACUMULAT ANUAL			DARRERS 12 MESOS		
	Valor	Distrib.	Variació intermensual	Variació interanual	Valor	Distrib.	Variació interanual	Valor	Distrib.	Variació interanual
00 Ocupacions militars	0	0,00%	-	-	0	0,00%	-	0	0,00%	-
11 Directius administracions públiques i empreses	0	0,00%	-	-	1	0,00%	-50,00%	3	0,00%	50,00%
12 Directors departaments administratius i comercials	4	0,10%	-60,00%	-42,86%	89	0,20%	-8,25%	155	0,23%	6,16%
13 Directors producció i operacions	2	0,05%	-71,43%	-	20	0,04%	-28,57%	40	0,06%	11,11%
14 Directors i gerents empreses hostaleria i comerç	1	0,03%	-50,00%	-66,67%	9	0,02%	-47,06%	10	0,02%	-50,00%
15 Directors i gerents altres empreses serveis ncaa	0	0,00%	-100,00%	-	3	0,01%	-57,14%	14	0,02%	75,00%
21 Professionals de la salut	20	0,51%	-41,18%	33,33%	275	0,61%	-1,79%	398	0,60%	7,86%
22 Professors ensenyament primari, secundari i superior	36	0,92%	-18,18%	63,64%	292	0,65%	16,80%	488	0,73%	27,75%
23 Altres professionals ensenyament	71	1,82%	-38,26%	-31,07%	857	1,90%	6,86%	1.397	2,10%	15,74%
24 Professionals ciències físiques, químiques i enginyeries	241	6,18%	-40,20%	15,31%	2.523	5,61%	42,70%	3.547	5,33%	46,87%
25 Professionals dret	4	0,10%	-55,56%	33,33%	79	0,18%	5,33%	158	0,24%	51,92%
26 Especialistes administració i comercialització	57	1,46%	-58,09%	-14,93%	1.218	2,71%	12,67%	2.123	3,19%	36,00%
27 Professionals tecnologies de la informació	21	0,54%	-58,82%	40,00%	337	0,75%	-16,17%	544	0,82%	-9,33%
28 Professionals ciències socials	92	2,36%	-54,90%	37,31%	1.219	2,71%	60,18%	1.922	2,89%	66,26%
29 Professionals cultura i espectacle	7	0,18%	-56,25%	40,00%	177	0,39%	-12,38%	375	0,56%	48,81%
31 Tècnics ciències i enginyeries	106	2,72%	-50,23%	85,96%	1.375	3,05%	45,50%	2.141	3,22%	53,15%
32 Supervisors mines, indústries i construcció	2	0,05%	-66,67%	-33,33%	88	0,20%	-7,37%	124	0,19%	-12,06%
33 Tècnics sanitaris i professionals teràpies alternatives	9	0,23%	-76,32%	28,57%	148	0,33%	-20,43%	206	0,31%	-15,23%
34 Professionals de suport finances i matemàtiques	38	0,97%	-51,90%	1800,00%	494	1,10%	125,57%	634	0,95%	64,68%
35 Representants, agents comercials i similars	270	6,92%	-23,94%	20,00%	3.523	7,83%	-12,90%	5.251	7,89%	-18,74%
36 Prof. gestió administrativa, forces i cossos seguretat	20	0,51%	-28,57%	300,00%	294	0,65%	58,92%	635	0,95%	137,83%
37 Prof. suport serveis jurídics, socials i sim.	35	0,90%	-40,68%	-51,39%	710	1,58%	-15,17%	1.484	2,23%	18,25%
38 Tècnics tecnologies informació i comunicació (TIC)	49	1,26%	53,13%	-23,44%	380	0,84%	-14,03%	707	1,06%	8,60%
41 Empleats serveis comptables, financers i transport	29	0,74%	-21,62%	61,11%	449	1,00%	33,23%	658	0,99%	31,60%
42 Empleats biblioteques, correus i similars	2	0,05%	-66,67%	0,00%	35	0,08%	16,67%	61	0,09%	17,31%
43 Altres administratius sense atenció al públic	106	2,72%	-36,14%	7,07%	1.907	4,24%	14,12%	3.402	5,11%	18,95%
44 Empleats agències viatges, recepcionistes i sim.	218	5,59%	-37,89%	20,44%	2.431	5,40%	-8,09%	3.694	5,55%	-9,13%
45 Administratius amb atenció al públic ncaa	1	0,03%	-66,67%	0,00%	75	0,17%	66,67%	107	0,16%	32,10%
50 Cambrers i cuiners propietaris	1	0,03%	-	-	1	0,00%	-50,00%	1	0,00%	-50,00%
51 Treballadors assalariats serveis restauració	194	4,97%	-19,83%	25,16%	2.055	4,57%	15,00%	2.773	4,17%	20,62%
52 Dependents botigues i magatzems	125	3,21%	197,62%	257,14%	697	1,55%	-23,83%	999	1,50%	-15,77%
53 Comerciants propietaris botigues	0	0,00%	-	-	0	0,00%	-	0	0,00%	-
54 Venedors (exc. botigues i magatzems)	113	2,90%	8,65%	28,41%	1.014	2,25%	-31,44%	1.644	2,47%	-17,64%
55 Caixers i taquillers (exc. banca)	92	2,36%	-52,33%	-45,56%	1.144	2,54%	-12,54%	1.814	2,73%	5,28%
56 Treballadors que tenen cura persones, serv. salut	131	3,36%	-16,56%	104,69%	1.180	2,62%	29,53%	1.557	2,34%	38,40%
57 Altres treballadors que tenen cura persones	44	1,13%	193,33%	76,00%	370	0,82%	71,30%	493	0,74%	33,97%
58 Treballadors serveis personals	64	1,64%	-39,62%	10,34%	923	2,05%	18,03%	1.313	1,97%	12,80%
59 Treballadors serveis de protecció i seguretat	66	1,69%	-72,27%	-29,03%	1.125	2,50%	-6,72%	1.263	1,90%	-11,80%
61 Treballadors act. agrícoles	24	0,62%	-14,29%	100,00%	418	0,93%	1,95%	783	1,18%	1,95%
62 Treballadors act. ramaderes (avícoles i sim.)	6	0,15%	20,00%	-33,33%	58	0,13%	65,71%	113	0,17%	46,75%
63 Treballadors act. agropecuàries mixtes	0	0,00%	-	-	1	0,00%	0,00%	1	0,00%	0,00%
64 Treballadors act. forestals, pesqueres, cinegètiques	4	0,10%	33,33%	-50,00%	33	0,07%	-21,43%	91	0,14%	-15,74%
71 Treballadors obres estructurals construcció i sim.	138	3,54%	-20,23%	55,06%	1.584	3,52%	43,87%	2.360	3,55%	24,21%
72 Treballadors acabats construcció i instal·lacions	52	1,33%	-33,33%	57,58%	926	2,06%	55,63%	1.296	1,95%	34,86%
73 Soldadors, muntadors estructures metàl·liques, sim.	28	0,72%	-80,14%	-50,88%	838	1,86%	8,41%	1.200	1,80%	8,11%
74 Mecànics ajustadors maquinària	107	2,74%	-50,23%	50,70%	1.224	2,72%	49,82%	1.710	2,57%	39,36%
75 Especialistes en electricitat i electrònica	81	2,08%	-38,17%	-21,36%	865	1,92%	16,58%	1.233	1,85%	24,55%
76 Mecànics precisió metalls, ceramistes i artesans	4	0,10%	33,33%	0,00%	38	0,08%	5,56%	63	0,09%	23,53%
77 Treballadors indústria alimentació, begudes i tabac	104	2,67%	50,72%	420,00%	801	1,78%	136,28%	917	1,38%	100,22%
78 Treballadors fusta, tèxtil, confecció, pell i calçat	133	3,41%	-56,96%	98,51%	1.562	3,47%	60,37%	1.951	2,93%	49,27%
81 Operadors instal·lacions i màquines fixes	15	0,38%	-69,39%	-44,44%	346	0,77%	13,82%	480	0,72%	11,37%
82 Muntadors i engaladors en fàbriques	58	1,49%	-52,46%	28,89%	734	1,63%	30,60%	932	1,40%	30,72%
83 Maquinistes locomotora, operador maquinària i mariners	13	0,33%	-93,33%	30,00%	404	0,90%	150,93%	468	0,70%	105,26%
84 Conductors vehicles, transport urbà o carretera	170	4,36%	-39,93%	80,85%	1.398	3,11%	75,41%	1.745	2,62%	66,67%
91 Empleats domèstics	91	2,33%	-33,58%	54,24%	712	1,58%	30,88%	925	1,39%	34,06%
92 Altre tipus de personal de neteja	205	5,26%	-37,31%	48,55%	1.513	3,36%	5,88%	2.237	3,36%	8,75%
93 Ajudants preparació aliments	24	0,62%	-14,29%	26,32%	286	0,64%	38,16%	372	0,56%	18,85%
94 Recollidors residus, venedors carrer i altres sim.	90	2,31%	2900,00%	4400,00%	229	0,51%	39,63%	405	0,61%	-15,80%
95 Peons agraris, forestals i pesquers	6	0,15%	-80,00%	-33,33%	412	0,92%	43,06%	693	1,04%	9,83%
96 Peons construcció i mineria	35	0,90%	9,38%	40,00%	824	1,83%	44,06%	1.484	2,23%	-9,95%
97 Peons indústries manufactureres	138	3,54%	-30,65%	100,00%	1.037	2,30%	53,86%	1.464	2,20%	52,82%
98 Peons transport, descarregadors i reposadors	103	2,64%	-57,96%	41,10%	1.250	2,78%	74,34%	1.508	2,27%	46,12%
<b>Total</b>	<b>3.900</b>	<b>100,00%</b>	<b>-38,16%</b>	<b>30,78%</b>	<b>45.010</b>	<b>100,00%</b>	<b>17,38%</b>	<b>66.566</b>	<b>100,00%</b>	<b>16,58%</b>
0 Ocupacions militars	0	0,00%	-	-	0	0,00%	-	0	0,00%	-
1 Directors i gerents	7	0,18%	-65,00%	-30,00%	122	0,27%	-19,21%	222	0,33%	4,72%
2 Professionals científics i intel·lectuals	549	14,08%	-45,75%	8,50%	6.977	15,50%	24,12%	10.952	16,45%	36,12%
3 Tècnics i professionals de suport	529	13,56%	-34,69%	21,61%	7.012	15,58%	0,83%	11.182	16,80%	3,52%
4 Empleats oficina comptables i administratius	356	9,13%	-36,77%	18,27%	4.897	10,88%	3,57%	7.922	11,90%	4,82%
5 Treballadors restauració, personals i venedors	830	21,28%	-24,34%	20,82%	8.509	18,90%	-1,13%	11.857	17,81%	4,98%
6 Treballadors act. Agrícoles, ramaderes i pesqueres	34	0,87%	-5,56%	17,24%	510	1,13%	4,51%	988	1,48%	3,56%
7 Artesans, treballadors indústries i construcció	647	16,59%	-42,18%	45,72%	7.838	17,41%	45,77%	10.730	16,12%	34,06%
8 Operadors instal·lacions i màquines, i muntadors	256	6,56%	-60,55%	45,45%	2.882	6,40%	58,00%	3.625	5,45%	49,86%
9 Ocupacions elementals	692	17,74%	-30,87%	75,63%	6.263	13,91%	36,30%	9.088	13,65%	16,36%

- Dada no calculable o no procedent

Font: Observatori del Treball i Model Productiu a partir de les dades del SOC i del Servei Públic d'Ocupació Estatal.

**2.7 Llocs de treball oferits per ocupació i sector econòmic de l'empresa ofertant. Acumulat de l'any**

agost de 2017

Subgrup principal d'ocupació (CCO-2011)	Sector econòmic					Total
	Agricultura	Indústria	Construcció	Serveis	No informat	
00 Ocupacions militars	0	0	0	0	0	0
11 Directius administracions públiques i empreses	0	0	0	1	0	1
12 Directors departaments administratius i comercials	0	6	2	81	0	89
13 Directors producció i operacions	1	2	0	17	0	20
14 Directors i gerents empreses hostaleria i comerç	1	1	0	7	0	9
15 Directors i gerents altres empreses serveis ncaa	0	1	0	2	0	3
21 Professionals de la salut	0	9	2	264	0	275
22 Professors ensenyament primari, secundari i superior	0	1	0	291	0	292
23 Altres professionals ensenyament	1	0	0	856	0	857
24 Professionals ciències físiques, químiques i enginyeries	25	269	115	2.114	0	2.523
25 Professionals dret	0	1	0	78	0	79
26 Especialistes administració i comercialització	6	49	9	1.153	1	1.218
27 Professionals tecnologies de la informació	0	20	2	313	2	337
28 Professionals ciències socials	6	13	1	1.199	0	1.219
29 Professionals cultura i espectacle	0	3	0	174	0	177
31 Tècnics ciències i enginyeries	4	297	184	890	0	1.375
32 Supervisors mines, indústries i construcció	0	6	34	48	0	88
33 Tècnics sanitaris i professionals teràpies alternatives	0	6	3	139	0	148
34 Professionals de suport finances i matemàtiques	0	6	2	486	0	494
35 Representants, agents comercials i similars	11	380	157	2.583	392	3.523
36 Prof. gestió administrativa, forces i cossos seguretat	0	29	16	248	1	294
37 Prof. suport serveis jurídics, socials i sim.	1	7	2	699	1	710
38 Tècnics tecnologies informació i comunicació (TIC)	0	26	13	340	1	380
41 Empleats serveis comptables, financers i transport	8	45	23	372	1	449
42 Empleats biblioteques, correus i similars	0	0	0	35	0	35
43 Altres administratius sense atenció al públic	21	102	99	1.676	9	1.907
44 Empleats agències viatges, recepcionistes i sim.	1	32	14	2.384	0	2.431
45 Administratius amb atenció al públic ncaa	3	1	0	71	0	75
50 Cambrers i cuiners propietaris	0	0	0	1	0	1
51 Treballadors assalariats serveis restauració	42	7	10	1.991	5	2.055
52 Dependents botigues i magatzems	12	29	0	652	4	697
53 Comerciants propietaris botigues	0	0	0	0	0	0
54 Venedors (exc. botigues i magatzems)	0	7	2	1.005	0	1.014
55 Caixers i taquillers (exc. banca)	4	7	3	1.130	0	1.144
56 Treballadors que tenen cura persones, serv. salut	3	3	0	1.174	0	1.180
57 Altres treballadors que tenen cura persones	0	0	0	366	4	370
58 Treballadors serveis personals	0	3	2	909	9	923
59 Treballadors serveis de protecció i seguretat	0	0	4	1.121	0	1.125
61 Treballadors act. agrícoles	36	2	3	377	0	418
62 Treballadors act. ramaderes (avícoles i sim.)	32	2	0	24	0	58
63 Treballadors act. agropecuàries mixtes	1	0	0	0	0	1
64 Treballadors act. forestals, pesqueres, cinegètiques	10	2	0	21	0	33
71 Treballadors obres estructurals construcció i sim.	5	173	730	670	6	1.584
72 Treballadors acabats construcció i instal·lacions	5	44	366	511	0	926
73 Soldadors, muntadors estructures metàl·liques, sim.	0	282	144	412	0	838
74 Mecànics ajustadors maquinària	11	239	103	871	0	1.224
75 Especialistes en electricitat i electrònica	1	87	409	367	1	865
76 Mecànics precisió metalls, ceramistes i artesans	0	31	2	5	0	38
77 Treballadors indústria alimentació, begudes i tabac	25	49	0	727	0	801
78 Treballadors fusta, tèxtil, confecció, pell i calçat	1	271	37	1.253	0	1.562
81 Operadors instal·lacions i màquines fixes	1	135	3	207	0	346
82 Muntadors i engalzadors en fàbriques	0	87	242	404	1	734
83 Maquinistes locomotora, operador maquinària i mariners	14	191	85	113	1	404
84 Conductors vehicles, transport urbà o carretera	8	197	21	1.170	2	1.398
91 Empleats domèstics	0	0	0	702	10	712
92 Altre tipus de personal de neteja	4	110	10	1.364	25	1.513
93 Ajudants preparació aliments	1	6	3	274	2	286
94 Recollidors residus, venedors carrer i altres sim.	0	89	0	140	0	229
95 Peons agraris, forestals i pesquers	100	21	0	291	0	412
96 Peons construcció i mineria	4	16	154	648	2	824
97 Peons indústries manufactureres	16	308	13	700	0	1.037
98 Peons transport, descarregadors i reposadors	8	149	28	1.065	0	1.250
<b>Total</b>	<b>433</b>	<b>3.859</b>	<b>3.052</b>	<b>37.186</b>	<b>480</b>	<b>45.010</b>
0 Ocupacions militars	0	0	0	0	0	0
1 Directors i gerents	2	10	2	108	0	122
2 Professionals científics i intel·lectuals	38	365	129	6.442	3	6.977
3 Tècnics i professionals de suport	16	757	411	5.433	395	7.012
4 Empleats oficina comptables i administratius	33	180	136	4.538	10	4.897
5 Treballadors restauració, personals i venedors	61	56	21	8.349	22	8.509
6 Treballadors act. Agrícoles, ramaderes i pesqueres	79	6	3	422	0	510
7 Artesans, treballadors indústries i construcció	48	1.176	1.791	4.816	7	7.838
8 Operadors instal·lacions i màquines, i muntadors	23	610	351	1.894	4	2.882
9 Ocupacions elementals	133	699	208	5.184	39	6.263

Font: Observatori del Treball i Model Productiu a partir de les dades del SOC i del Servei Públic d'Ocupació Estatal.

**2.8 Llocs de treball oferts per divisió econòmica de l'empresa ofertant i gran grup d'ocupació. Acumulat de l'any**

agost de 2017

Divisió econòmica (CCAE-2009)	Gran grup d'ocupació (CCO-2011)										Total
	0	1	2	3	4	5	6	7	8	9	
00 No informada	0	0	3	395	10	22	0	7	4	39	480
01 Agricultura, ramaderia i caça	0	2	12	6	22	19	71	35	21	110	298
02 Silvicultura i explotació forestal	0	0	26	10	11	42	6	13	2	22	132
03 Pesca i aqüicultura	0	0	0	0	0	0	2	0	0	1	3
05 Antracita, hulla i lignit	0	0	0	0	0	0	0	0	0	0	0
06 Petrol i gas natural	0	0	0	0	0	0	0	0	0	0	0
07 Minerals metàl·lics	0	0	0	0	0	0	0	0	0	0	0
08 Minerals no metàl·lics ni energètics	0	0	0	2	0	0	0	5	2	0	9
09 Suport a les indústries extractives	0	0	0	0	0	0	0	0	0	0	0
10 Indústries de productes alimentaris	0	0	34	40	23	38	4	67	32	118	356
11 Fabricació de begudes	0	1	2	4	1	0	1	6	3	4	22
12 Indústries del tabac	0	0	0	0	0	0	0	0	0	0	0
13 Indústries tèxtils	0	0	11	12	8	2	0	23	16	32	104
14 Confecció de peces de vestir	0	0	1	219	5	5	0	46	26	13	315
15 Indústria del cuir i del calçat	0	0	0	0	4	0	0	0	0	0	4
16 Indústries fusta i suro, exc. mobles	0	0	5	11	4	0	0	63	5	14	102
17 Indústries del paper	0	0	3	13	6	0	0	8	5	52	87
18 Arts gràfiques i suports enregistrats	0	0	12	50	15	0	0	24	7	30	138
19 Coqueries i refinació del petroli	0	0	0	4	0	0	0	0	2	0	6
20 Indústries químiques	0	3	26	61	16	1	0	16	23	25	171
21 Productes farmacèutics	0	1	10	21	3	0	0	1	11	2	49
22 Cautxú i plàstic	0	0	13	31	8	1	0	32	21	44	150
23 Productes minerals no metàl·lics ncaa	0	0	1	2	6	0	0	23	7	9	48
24 Metal·lúrgia	0	0	0	14	1	0	0	8	5	5	33
25 Productes metàl·lics, exc. maquinària	0	2	108	81	26	1	0	352	30	78	678
26 Productes informàtics i electrònics	0	0	11	18	3	0	0	8	12	0	52
27 Materials i equips elèctrics	0	0	14	16	2	0	0	11	2	4	49
28 Maquinària i equips ncaa	0	0	53	55	19	2	0	188	19	18	354
29 Vehicles de motor, remolcs i semiremolcs	0	1	12	10	5	0	0	17	11	6	62
30 Altres materials de transport	0	0	0	0	1	0	0	21	3	0	25
31 Mobles	0	0	3	9	1	1	1	88	5	9	117
32 Indústries manufactureres diverses	0	0	3	6	3	2	0	5	2	6	27
33 Reparació i instal·lació de maquinària	0	0	19	29	11	0	0	142	16	13	230
35 Energia elèctrica i gas	0	1	1	11	2	0	0	0	0	0	15
36 Aigua	0	1	6	22	1	0	0	2	1	2	35
37 Tractament d'aigües residuals	0	0	2	8	0	0	0	1	0	4	15
38 Tractament de residus	0	0	15	8	6	2	0	18	7	57	113
39 Gestió de residus	0	0	0	0	0	1	0	1	337	154	493
41 Construcció d'immobles	0	1	24	145	43	4	0	439	21	116	793
42 Construcció d'obres d'enginyeria civil	0	0	5	14	0	1	1	58	7	10	96
43 Activitats especialitzades construcció	0	1	100	252	93	16	2	1.294	323	82	2.163
45 Venda i reparació de vehicles motor	0	0	35	67	35	27	0	269	15	29	477
46 Comerç engròs, exc. vehicles motor	0	10	224	483	305	167	21	696	201	205	2.312
47 Comerç detall, exc. vehicles motor	0	6	553	235	339	1.602	5	174	55	166	3.135
49 Transport terrestre i per canonades	0	1	141	43	63	4	0	28	620	62	962
50 Transport marítim i per vies interiors	0	0	0	17	1	1	0	24	6	1	50
51 Transport aeri	0	0	1	0	3	0	0	0	0	100	104
52 Emmagatzematge i afins al transport	0	1	52	51	104	33	0	11	49	44	345
53 Activitats postals i de correus	0	1	27	22	17	0	0	0	14	15	96
55 Serveis d'allotjament	0	1	77	23	183	331	4	15	4	86	724
56 Serveis de menjar i begudes	0	1	41	14	118	1.168	1	25	43	290	1.701
58 Edició	0	1	11	20	33	5	0	1	1	0	72
59 Cinema i vídeo; enregistrament de so	0	0	5	1	2	1	0	0	0	0	9
60 Ràdio i televisió	0	2	10	7	2	0	0	2	0	14	37
61 Telecomunicacions	0	0	9	56	14	0	0	6	0	0	85
62 Serveis de tecnologies de la informació	0	0	209	149	98	8	0	3	0	9	476
63 Serveis d'informació	0	2	84	33	77	103	0	3	2	25	329
64 Mediació financera	0	0	4	14	3	0	0	0	0	0	21
65 Assegurances i fons pensions	0	3	11	135	9	2	0	0	0	0	160
66 Activitats auxiliars mediació financera	0	0	19	128	34	51	0	0	0	0	232
68 Activitats immobiliàries	0	1	28	182	57	30	0	8	2	13	321
69 Activitats jurídiques i de comptabilitat	0	8	243	315	181	132	3	392	62	193	1.529
70 Seus centrals i consultoria empresarial	0	3	166	139	161	26	11	18	22	24	570
71 Serveis tècnics arquitectura i enginyeria	0	0	177	115	59	7	1	52	21	8	440
72 Recerca i desenvolupament	0	0	77	15	11	0	0	1	0	1	105
73 Publicitat i estudis de mercat	0	4	84	28	52	5	0	11	6	17	207
74 Activitats professionals i tècniques ncaa	0	0	136	49	22	16	0	32	3	4	262
75 Activitats veterinàries	0	0	1	0	3	1	0	0	0	0	5
77 Activitats de lloguer	0	2	57	45	29	21	1	21	8	23	207
78 Activitats relacionades amb l'ocupació	0	24	811	905	822	535	54	1.401	448	621	5.621
79 Agències viatges i operadors turístics	0	0	6	1	25	50	0	0	0	0	82
80 Activitats de seguretat i investigació	0	1	8	25	15	291	0	27	7	1	375
81 Serveis a edificis i de jardineria	0	4	81	185	107	329	42	106	26	1.138	2.018
82 Activitats administratives d'oficina	0	5	181	498	264	598	2	163	82	265	2.058
84 Adm. pública, Defensa i SS obligatòria	0	11	795	693	810	669	207	873	104	1.159	5.321
85 Educació	0	10	1.203	325	194	317	20	217	8	257	2.551
86 Activitats sanitàries	0	0	67	52	63	114	4	10	10	24	344



2.8 Llocs de treball oferts per divisió econòmica de l'empresa ofertant i gran grup d'ocupació. Acumulat de l'any

continuació

agost de 2017

Divisió econòmica (CCA-2009)	Gran grup d'ocupació (CCO-2011)										Total
	0	1	2	3	4	5	6	7	8	9	
87 Serveis socials amb allotjament	0	0	248	9	13	481	2	10	7	102	<b>872</b>
88 Serveis socials sense allotjament	0	1	326	71	101	266	10	21	9	90	<b>895</b>
90 Activitats artístiques i d'espectacles	0	1	54	1	4	11	0	16	0	16	<b>103</b>
91 Biblioteques i museus	0	0	3	9	4	5	1	3	0	1	<b>26</b>
92 Jocs d'atzar i apostes	0	0	0	0	11	2	0	0	0	0	<b>13</b>
93 Activitats esportives i d'entreteniment	0	0	27	152	29	261	2	20	2	35	<b>528</b>
94 Activitats associatives	0	3	46	23	15	45	1	28	0	6	<b>167</b>
95 Reparació ordinadors i efectes personals	0	0	10	8	7	7	0	56	4	2	<b>94</b>
96 Altres activitats de serveis personals	0	0	37	74	34	579	26	69	48	114	<b>981</b>
97 Llars que ocupen personal domèstic	0	1	57	16	5	48	4	4	5	23	<b>163</b>
98 Llars que prod. béns i serveis ús propi	0	0	0	0	0	0	0	0	0	1	<b>1</b>
99 Organismes extraterritorials	0	0	0	0	0	0	0	0	0	0	<b>0</b>
<b>Total</b>	<b>0</b>	<b>122</b>	<b>6.977</b>	<b>7.012</b>	<b>4.897</b>	<b>8.509</b>	<b>510</b>	<b>7.838</b>	<b>2.882</b>	<b>6.263</b>	<b>45.010</b>
Agricultura	0	2	38	16	33	61	79	48	23	133	<b>433</b>
Indústria	0	10	365	757	180	56	6	1.176	610	699	<b>3.859</b>
Construcció	0	2	129	411	136	21	3	1.791	351	208	<b>3.052</b>
Serveis	0	108	6.442	5.433	4.538	8.349	422	4.816	1.894	5.184	<b>37.186</b>
No informat	0	0	3	395	10	22	0	7	4	39	<b>480</b>

0 Ocupacions militars  
 1 Directors i gerents  
 2 Professionals científics i intel·lectuals  
 3 Tècnics i professionals de suport  
 4 Empleats oficina comptables i administratius

5 Treballadors restauració, personals i venedors  
 6 Treballadors act. agrícoles, ramaderes i pesqueres  
 7 Artesans, treballadors indústries i construcció  
 8 Operadors instal·lacions i màquines, i muntadors  
 9 Ocupacions elementals

Font: Observatori del Treball i Model Productiu a partir de les dades del SOC i del Servei Públic d'Ocupació Estatal.

---

### **3. Perfil dels nous llocs ofertats per territori**

Dades del mes d'agost de 2017

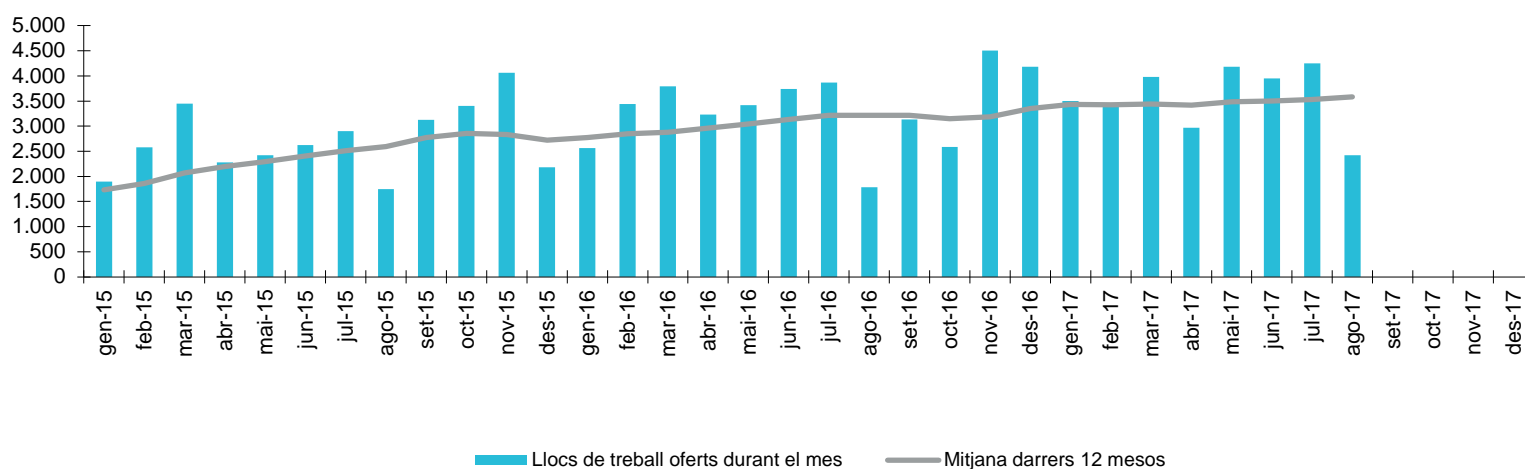
Des de novembre de 2014, les ofertes registrades a les oficines dels serveis públics d'ocupació amb lloc de treball a Catalunya també inclouen les ofertes registrades per les empreses al portal d'Internet Feina Activa.

### 3.1 Evolució del nombre de llocs de treball oferts. Barcelona

agost de 2017

Any / mes	RESUM MENSUAL			ACUMULAT ANUAL		DARRERS 12 MESOS	
	Valor	Variació intermensual	Variació interanual	Valor	Variació interanual	Valor	Variació interanual
<b>2015</b> Gener	1.896	-46,76%	70,66%	1.896	70,66%	20.789	56,80%
Febrer	2.576	35,86%	137,42%	4.472	103,64%	22.280	62,02%
Març	3.446	33,77%	270,14%	7.918	153,21%	24.795	78,72%
Abril	2.276	-33,95%	200,26%	10.194	162,39%	26.313	88,91%
Maig	2.422	6,41%	94,85%	12.616	146,02%	27.492	97,23%
Juny	2.624	8,34%	117,40%	15.240	140,57%	28.909	108,26%
Juliol	2.898	10,44%	71,18%	18.138	125,93%	30.114	106,02%
<b>Agost</b>	<b>1.743</b>	<b>-39,86%</b>	<b>124,90%</b>	<b>19.881</b>	<b>125,84%</b>	<b>31.082</b>	<b>107,98%</b>
Setembre	3.123	79,17%	238,72%	23.004	136,54%	33.283	121,43%
Octubre	3.406	9,06%	43,29%	26.410	118,23%	34.312	110,13%
Novembre	4.062	19,26%	-6,43%	30.472	85,32%	34.033	72,12%
Desembre	2.180	-46,33%	-38,78%	32.652	63,23%	32.652	63,23%
<b>2016</b> Gener	2.566	17,71%	35,34%	2.566	35,34%	33.322	60,29%
Febrer	3.437	33,94%	33,42%	6.003	34,24%	34.183	53,42%
Març	3.791	10,30%	10,01%	9.794	23,69%	34.528	39,25%
Abril	3.234	-14,69%	42,09%	13.028	27,80%	35.486	34,86%
Maig	3.415	5,60%	41,00%	16.443	30,33%	36.479	32,69%
Juny	3.737	9,43%	42,42%	20.180	32,41%	37.592	30,04%
Juliol	3.865	3,43%	33,37%	24.045	32,57%	38.559	28,04%
<b>Agost</b>	<b>1.784</b>	<b>-53,84%</b>	<b>2,35%</b>	<b>25.829</b>	<b>29,92%</b>	<b>38.600</b>	<b>24,19%</b>
Setembre	3.131	75,50%	0,26%	28.960	25,89%	38.608	16,00%
Octubre	2.587	-17,37%	-24,05%	31.547	19,45%	37.789	10,13%
Novembre	4.508	74,26%	10,98%	36.055	18,32%	38.235	12,35%
Desembre	4.182	-7,23%	91,83%	40.237	23,23%	40.237	23,23%
<b>2017</b> Gener	3.497	-16,38%	36,28%	3.497	36,28%	41.168	23,55%
Febrer	3.386	-3,17%	-1,48%	6.883	14,66%	41.117	20,28%
Març	3.978	17,48%	4,93%	10.861	10,89%	41.304	19,62%
Abril	2.968	-25,39%	-8,23%	13.829	6,15%	41.038	15,65%
Maig	4.184	40,97%	22,52%	18.013	9,55%	41.807	14,61%
Juny	3.947	-5,66%	5,62%	21.960	8,82%	42.017	11,77%
Juliol	4.246	7,58%	9,86%	26.206	8,99%	42.398	9,96%
<b>Agost</b>	<b>2.418</b>	<b>-43,05%</b>	<b>35,54%</b>	<b>28.624</b>	<b>10,82%</b>	<b>43.032</b>	<b>11,48%</b>
Setembre							
Octubre							
Novembre							
Desembre							

Evolució mensual. Barcelona



Font: Observatori del Treball i Model Productiu a partir de les dades del SOC i del Servei Públic d'Ocupació Estatal.

### 3.2 Llocs de treball ofert per requeriments de l'empresa. Barcelona

agost de 2017

	RESUM MENSUAL				ACUMULAT ANUAL			DARRERS 12 MESOS		
	Valor	Distrib.	Variació intermensual	Variació interanual	Valor	Distrib.	Variació interanual	Valor	Distrib.	Variació interanual
<b>Total</b>	<b>2.418</b>	<b>100,00%</b>	<b>-43,05%</b>	<b>35,54%</b>	<b>28.624</b>	<b>100,00%</b>	<b>10,82%</b>	<b>43.032</b>	<b>100,00%</b>	<b>11,48%</b>
<b>EDAT MÍNIMA SOL-LICITADA</b>										
Sense especificar	2.264	93,63%	-45,06%	32,09%	26.378	92,15%	12,43%	38.113	88,57%	12,40%
Menys de 20	71	2,94%	16,39%	129,03%	858	3,00%	12,89%	2.092	4,86%	56,59%
De 20 a 24	60	2,48%	172,73%	328,57%	310	1,08%	22,05%	387	0,90%	-5,84%
De 25 a 29	12	0,50%	-62,50%	71,43%	294	1,03%	30,67%	408	0,95%	29,11%
De 30 a 44	8	0,33%	33,33%	-42,86%	275	0,96%	-73,61%	364	0,85%	-68,94%
Més de 45	3	0,12%	-25,00%	-25,00%	509	1,78%	485,06%	1.668	3,88%	14,56%
<b>EDAT MÀXIMA SOL-LICITADA</b>										
Sense especificar	2.195	90,78%	-45,68%	36,85%	25.821	90,21%	10,23%	36.984	85,95%	7,28%
Menys de 20	0	0,00%	-	-	4	0,01%	-42,86%	6	0,01%	-25,00%
De 20 a 24	11	0,45%	1000,00%	-	107	0,37%	-15,75%	373	0,87%	27,30%
De 25 a 29	19	0,79%	-57,78%	-80,00%	958	3,35%	85,66%	2.454	5,70%	160,23%
De 30 a 44	53	2,19%	253,33%	82,76%	308	1,08%	-31,56%	574	1,33%	-25,65%
Més de 45	140	5,79%	-2,78%	150,00%	1.426	4,98%	9,36%	2.641	6,14%	25,23%
<b>NIVELL FORMATIU</b>										
Estudis primaris	953	39,41%	-44,85%	56,49%	9.098	31,78%	4,16%	12.807	29,76%	2,23%
Estudis secundaris	757	31,31%	-29,91%	81,53%	7.853	27,44%	18,97%	11.961	27,80%	18,53%
Estudis post-secundaris	222	9,18%	-49,55%	1,37%	3.522	12,30%	7,97%	5.643	13,11%	18,33%
Sense especificar	486	20,10%	-51,30%	-9,83%	8.151	28,48%	12,72%	12.621	29,33%	12,57%

- Dada no calculable o no procedent

### 3.3 Llocs de treball ofert per característiques del lloc. Barcelona

agost de 2017

	RESUM MENSUAL				ACUMULAT ANUAL			DARRERS 12 MESOS		
	Valor	Distrib.	Variació intermensual	Variació interanual	Valor	Distrib.	Variació interanual	Valor	Distrib.	Variació interanual
<b>Total</b>	<b>2.418</b>	<b>100,00%</b>	<b>-43,05%</b>	<b>35,54%</b>	<b>28.624</b>	<b>100,00%</b>	<b>10,82%</b>	<b>43.032</b>	<b>100,00%</b>	<b>11,48%</b>
<b>GRAN GRUP D'Ocupació (CCO-2011)</b>										
Ocupacions militars	0	0,00%	-	-	0	0,00%	-	0	0,00%	-
Directors i gerents	5	0,21%	-61,54%	25,00%	87	0,30%	-18,69%	156	0,36%	2,63%
Professionals científics i intel·lectuals	338	13,98%	-51,51%	33,60%	4.663	16,29%	26,71%	7.179	16,68%	35,07%
Tècnics i professionals de suport	355	14,68%	-39,00%	16,78%	5.003	17,48%	-3,86%	7.773	18,06%	-0,68%
Empleats oficina comptables i administratius	241	9,97%	-40,64%	24,23%	3.402	11,89%	-1,93%	5.735	13,33%	0,05%
Treballadors restauració, personals i venedors	520	21,51%	-23,42%	19,27%	4.699	16,42%	-17,21%	6.781	15,76%	-10,39%
Treballadors act. Agrícoles, ramaderes i pesqueres	10	0,41%	11,11%	-23,08%	263	0,92%	40,64%	510	1,19%	19,16%
Artesans, treballadors indústries i construcció	375	15,51%	-48,56%	39,41%	4.906	17,14%	41,46%	6.860	15,94%	32,64%
Operadors instal·lacions i màquines, i muntadors	136	5,62%	-70,43%	29,52%	1.859	6,49%	63,07%	2.352	5,47%	51,84%
Ocupacions elementals	438	18,11%	-34,72%	112,62%	3.742	13,07%	29,12%	5.686	13,21%	17,02%
<b>NIVELL PROFESSIONAL</b>										
Directius i gerents	0	0,00%	-100,00%	-	4	0,01%	0,00%	5	0,01%	0,00%
Comandaments intermedis, encarregats d'instal·lacions, directors d'àrea, directors de grans departaments, etc.	7	0,29%	-53,33%	16,67%	151	0,53%	13,53%	263	0,61%	25,84%
Caps d'equip	10	0,41%	-44,44%	-37,50%	204	0,71%	-15,70%	345	0,80%	-11,08%
Oficial de 1a	393	16,25%	-48,29%	-2,48%	5.292	18,49%	12,07%	7.568	17,59%	12,65%
Oficial de 2a	31	1,28%	6,90%	24,00%	304	1,06%	20,16%	438	1,02%	16,18%
Oficial de 3a	8	0,33%	-63,64%	-27,27%	171	0,60%	16,33%	246	0,57%	26,15%
Ajudants, auxiliars i especialistes	208	8,60%	-41,41%	27,61%	2.528	8,83%	13,41%	4.362	10,14%	7,20%
Peons no qualificats	132	5,46%	-60,95%	51,72%	1.958	6,84%	47,66%	2.974	6,91%	23,45%
Aprenents	13	0,54%	30,00%	550,00%	155	0,54%	18,32%	426	0,99%	75,31%
Tècnics i sense categoria laboral determinada	1.616	66,83%	-40,10%	50,89%	17.857	62,38%	7,30%	26.405	61,36%	10,08%
<b>SECTOR ECONÒMIC</b>										
Agricultura	22	0,91%	-8,33%	450,00%	174	0,61%	81,25%	233	0,54%	64,08%
Indústria	341	14,10%	-38,89%	120,00%	2.874	10,04%	25,07%	3.896	9,05%	19,36%
Construcció	206	8,52%	-45,21%	76,07%	2.060	7,20%	39,76%	2.693	6,26%	22,02%
Serveis	1.847	76,39%	-43,59%	23,30%	23.092	80,67%	7,08%	35.557	82,63%	9,92%
No informat	2	0,08%	-85,71%	-80,00%	424	1,48%	7,07%	653	1,52%	2,35%
<b>DIMENSÍO DE L'EMPRESA</b>										
Petita (<50 treballadors)	1.516	62,70%	-29,62%	44,93%	17.279	60,37%	17,99%	25.774	59,89%	16,31%
Mitjana (de 50 a 249 treballadors)	442	18,28%	-61,86%	88,89%	5.744	20,07%	11,32%	8.266	19,21%	4,43%
Gran (>=250 treballadors)	460	19,02%	-50,70%	-8,73%	5.601	19,57%	-7,04%	8.992	20,90%	5,48%
<b>TIPUS DE RELACIÓ</b>										
Laboral (sense concretar)	0	0,00%	-	-	0	0,00%	-	0	0,00%	-
Laboral indefinida	484	20,02%	-48,01%	26,37%	5.975	20,87%	10,42%	8.561	19,89%	9,22%
Laboral temporal	1.913	79,11%	-40,39%	45,03%	21.547	75,28%	13,85%	32.685	75,96%	14,77%
Mercantil	21	0,87%	-80,19%	-74,39%	1.102	3,85%	-26,19%	1.786	4,15%	-21,77%
<b>DURADA DEL CONTRACTE</b>										
Fins a 1 mes	637	26,34%	-43,63%	106,15%	5.189	18,13%	33,88%	6.896	16,03%	30,98%
De 1 a 3 mesos	214	8,85%	-54,47%	25,15%	3.116	10,89%	21,29%	4.309	10,01%	17,09%
De 3 a 6 mesos	318	13,15%	0,00%	-8,88%	5.293	18,49%	-9,74%	9.827	22,84%	-1,01%
De 6 a 12 mesos	115	4,76%	-32,75%	-3,36%	1.751	6,12%	22,96%	3.093	7,19%	33,95%
De més de 12 mesos	2	0,08%	-91,30%	-60,00%	132	0,46%	30,69%	196	0,46%	-13,27%
Indefinida	484	20,02%	-48,01%	26,37%	5.975	20,87%	10,42%	8.561	19,89%	9,22%
Sense especificar	648	26,80%	-46,13%	44,64%	7.168	25,04%	8,87%	10.150	23,59%	8,50%

- Dada no calculable o no procedent

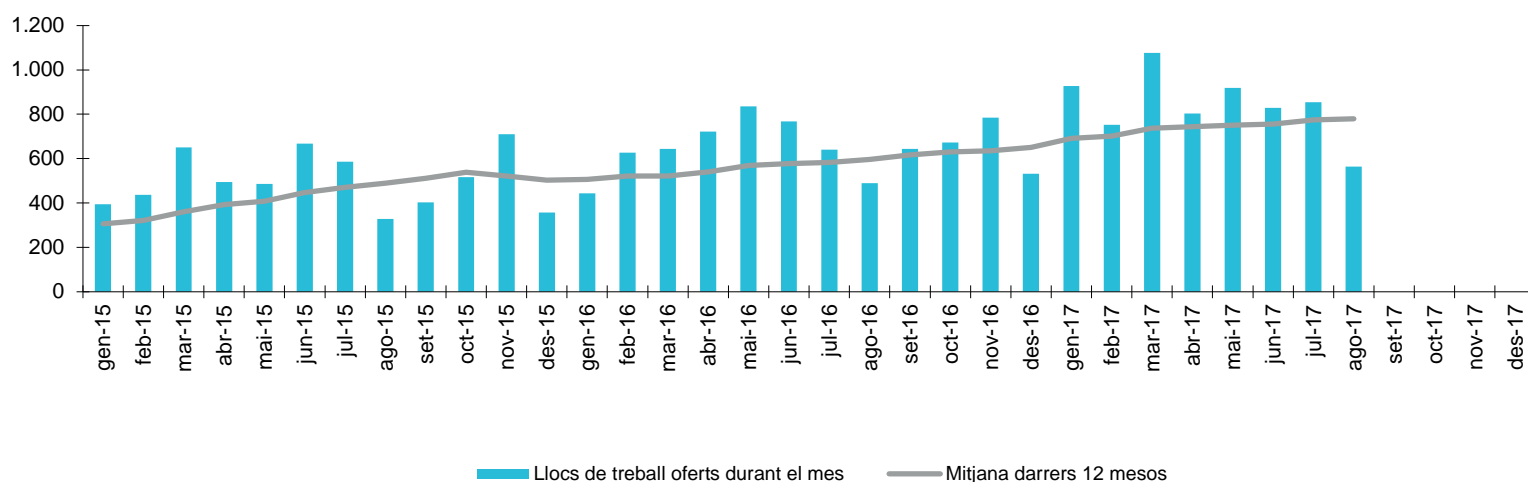
Font: Observatori del Treball i Model Productiu a partir de les dades del SOC i del Servei Públic d'Ocupació Estatal.

### 3.4 Evolució del nombre de llocs de treball oferts. Girona

agost de 2017

Any / mes	RESUM MENSUAL			ACUMULAT ANUAL		DARRERS 12 MESOS	
	Valor	Variació intermensual	Variació interanual	Valor	Variació interanual	Valor	Variació interanual
<b>2015</b> Gener	394	-32,76%	222,95%	394	222,95%	3.674	67,00%
Febrer	437	10,91%	68,73%	831	118,11%	3.852	61,78%
Març	650	48,74%	273,56%	1.481	166,85%	4.328	79,96%
Abril	495	-23,85%	326,72%	1.976	194,49%	4.707	96,13%
Maig	485	-2,02%	61,67%	2.461	153,45%	4.892	96,47%
Juny	668	37,73%	249,74%	3.129	169,28%	5.369	128,57%
Juliol	586	-12,28%	94,68%	3.715	153,93%	5.654	127,16%
<b>Agost</b>	<b>328</b>	<b>-44,03%</b>	<b>175,63%</b>	<b>4.043</b>	<b>155,56%</b>	<b>5.863</b>	<b>134,24%</b>
Setembre	402	22,56%	226,83%	4.445	160,70%	6.142	146,96%
Octubre	517	28,61%	172,11%	4.962	161,85%	6.469	157,52%
Novembre	709	37,14%	-23,02%	5.671	101,38%	6.257	87,90%
Desembre	357	-49,65%	-39,08%	6.028	77,19%	6.028	77,19%
<b>2016</b> Gener	444	24,37%	12,69%	444	12,69%	6.078	65,43%
Febrer	626	40,99%	43,25%	1.070	28,76%	6.267	62,69%
Març	643	2,72%	-1,08%	1.713	15,67%	6.260	44,64%
Abril	722	12,29%	45,86%	2.435	23,23%	6.487	37,82%
Maig	835	15,65%	72,16%	3.270	32,87%	6.837	39,76%
Juny	768	-8,02%	14,97%	4.038	29,05%	6.937	29,20%
Juliol	641	-16,54%	9,39%	4.679	25,95%	6.992	23,66%
<b>Agost</b>	<b>490</b>	<b>-23,56%</b>	<b>49,39%</b>	<b>5.169</b>	<b>27,85%</b>	<b>7.154</b>	<b>22,02%</b>
Setembre	644	31,43%	60,20%	5.813	30,78%	7.396	20,42%
Octubre	673	4,50%	30,17%	6.486	30,71%	7.552	16,74%
Novembre	784	16,49%	10,58%	7.270	28,20%	7.627	21,90%
Desembre	531	-32,27%	48,74%	7.801	29,41%	7.801	29,41%
<b>2017</b> Gener	927	74,58%	108,78%	927	108,78%	8.284	36,29%
Febrer	752	-18,88%	20,13%	1.679	56,92%	8.410	34,19%
Març	1.077	43,22%	67,50%	2.756	60,89%	8.844	41,28%
Abril	803	-25,44%	11,22%	3.559	46,16%	8.925	37,58%
Maig	918	14,32%	9,94%	4.477	36,91%	9.008	31,75%
Juny	829	-9,69%	7,94%	5.306	31,40%	9.069	30,73%
Juliol	854	3,02%	33,23%	6.160	31,65%	9.282	32,75%
<b>Agost</b>	<b>563</b>	<b>-34,07%</b>	<b>14,90%</b>	<b>6.723</b>	<b>30,06%</b>	<b>9.355</b>	<b>30,77%</b>
Setembre							
Octubre							
Novembre							
Desembre							

Evolució mensual. Girona



Font: Observatori del Treball i Model Productiu a partir de les dades del SOC i del Servei Públic d'Ocupació Estatal.

### 3.5 Llocs de treball ofert per requeriments de l'empresa. Girona

agost de 2017

	RESUM MENSUAL				ACUMULAT ANUAL			DARRERS 12 MESOS		
	Valor	Distrib.	Variació intermensual	Variació interanual	Valor	Distrib.	Variació interanual	Valor	Distrib.	Variació interanual
<b>Total</b>	<b>563</b>	<b>100,00%</b>	<b>-34,07%</b>	<b>14,90%</b>	<b>6.723</b>	<b>100,00%</b>	<b>30,06%</b>	<b>9.355</b>	<b>100,00%</b>	<b>30,77%</b>
<b>EDAT MÍNIMA SOL-LICITADA</b>										
Sense especificar	546	96,98%	-32,68%	15,68%	6.238	92,79%	26,28%	8.272	88,42%	26,19%
Menys de 20	7	1,24%	-36,36%	-30,00%	130	1,93%	-8,45%	573	6,13%	122,09%
De 20 a 24	3	0,53%	-25,00%	50,00%	24	0,36%	50,00%	29	0,31%	45,00%
De 25 a 29	5	0,89%	-80,77%	-	62	0,92%	113,79%	66	0,71%	65,00%
De 30 a 44	2	0,36%	0,00%	-66,67%	33	0,49%	6,45%	41	0,44%	13,89%
Més de 45	0	0,00%	-	-	236	3,51%	2045,45%	374	4,00%	52,65%
<b>EDAT MÀXIMA SOL-LICITADA</b>										
Sense especificar	542	96,27%	-32,17%	15,81%	6.315	93,93%	27,29%	8.304	88,77%	22,44%
Menys de 20	0	0,00%	-	-	0	0,00%	-	2	0,02%	-
De 20 a 24	0	0,00%	-100,00%	-	26	0,39%	-36,59%	55	0,59%	-19,12%
De 25 a 29	2	0,36%	-60,00%	-77,78%	40	0,59%	-9,09%	486	5,20%	625,37%
De 30 a 44	7	1,24%	75,00%	16,67%	78	1,16%	36,84%	84	0,90%	1,20%
Més de 45	12	2,13%	-72,73%	71,43%	264	3,93%	300,00%	424	4,53%	175,32%
<b>NIVELL FORMATIU</b>										
Estudis primaris	254	45,12%	-28,85%	10,92%	2.397	35,65%	22,36%	3.095	33,08%	25,46%
Estudis secundaris	115	20,43%	-42,50%	22,34%	1.897	28,22%	47,74%	2.630	28,11%	43,09%
Estudis post-secundaris	43	7,64%	-44,87%	-6,52%	643	9,56%	18,20%	1.145	12,24%	50,07%
Sense especificar	151	26,82%	-31,05%	24,79%	1.786	26,57%	29,23%	2.485	26,56%	19,13%

- Dada no calculable o no procedent

### 3.6 Llocs de treball ofert per característiques del lloc. Girona

agost de 2017

	RESUM MENSUAL				ACUMULAT ANUAL			DARRERS 12 MESOS		
	Valor	Distrib.	Variació intermensual	Variació interanual	Valor	Distrib.	Variació interanual	Valor	Distrib.	Variació interanual
<b>Total</b>	<b>563</b>	<b>100,00%</b>	<b>-34,07%</b>	<b>14,90%</b>	<b>6.723</b>	<b>100,00%</b>	<b>30,06%</b>	<b>9.355</b>	<b>100,00%</b>	<b>30,77%</b>
<b>GRAN GRUP D'Ocupació (CCO-2011)</b>										
Ocupacions militars	0	0,00%	-	-	0	0,00%	-	0	0,00%	-
Directors i gerents	0	0,00%	-100,00%	-100,00%	12	0,18%	-7,69%	22	0,24%	29,41%
Professionals científics i intel·lectuals	105	18,65%	-38,95%	11,70%	1.101	16,38%	26,55%	1.679	17,95%	40,86%
Tècnics i professionals de suport	88	15,63%	-6,38%	15,79%	889	13,22%	17,90%	1.568	16,76%	49,19%
Empleats oficina comptables i administratius	57	10,12%	-25,97%	62,86%	751	11,17%	48,42%	1.024	10,95%	37,82%
Treballadors restauració, personals i venedors	106	18,83%	-32,05%	27,71%	1.641	24,41%	14,44%	2.002	21,40%	14,20%
Treballadors act. Agrícoles, ramaderes i pesqueres	10	1,78%	900,00%	100,00%	105	1,56%	43,84%	188	2,01%	40,30%
Artesans, treballadors indústries i construcció	54	9,59%	-59,09%	-3,57%	949	14,12%	51,60%	1.214	12,98%	27,92%
Operadors instal·lacions i màquines, i muntadors	30	5,33%	-56,52%	57,89%	327	4,86%	61,08%	400	4,28%	52,67%
Ocupacions elementals	113	20,07%	-25,66%	-5,83%	948	14,10%	37,39%	1.258	13,45%	19,47%
<b>NIVELL PROFESSIONAL</b>										
Directius i gerents	0	0,00%	-	-	1	0,01%	0,00%	1	0,01%	0,00%
Comandaments intermedis, encarregats d'instal·lacions, directors d'àrea, directors de grans departaments, etc.	0	0,00%	-100,00%	-100,00%	13	0,19%	-7,14%	20	0,21%	0,00%
Caps d'equip	1	0,18%	-80,00%	-50,00%	50	0,74%	51,52%	63	0,67%	-1,56%
Oficial de 1a	91	16,16%	-54,50%	-15,74%	1.601	23,81%	17,38%	2.027	21,67%	14,00%
Oficial de 2a	5	0,89%	400,00%	66,67%	64	0,95%	166,67%	69	0,74%	64,29%
Oficial de 3a	1	0,18%	0,00%	-50,00%	23	0,34%	21,05%	32	0,34%	10,34%
Ajudants, auxiliars i especialistes	49	8,70%	4,26%	11,36%	640	9,52%	8,47%	933	9,97%	7,74%
Peons no qualificats	61	10,83%	-4,69%	7,02%	414	6,16%	26,99%	597	6,38%	4,55%
Aprenents	1	0,18%	-66,67%	-	21	0,31%	-27,59%	33	0,35%	-23,26%
Tècnics i sense categoria laboral determinada	354	62,88%	-33,46%	30,15%	3.896	57,95%	40,70%	5.580	59,65%	49,20%
<b>SECTOR ECONÒMIC</b>										
Agricultura	10	1,78%	100,00%	66,67%	34	0,51%	112,50%	65	0,69%	225,00%
Indústria	61	10,83%	45,24%	662,50%	349	5,19%	49,79%	464	4,96%	51,14%
Construcció	38	6,75%	-39,68%	58,33%	383	5,70%	37,28%	487	5,21%	33,79%
Serveis	454	80,64%	-38,98%	0,67%	5.926	88,15%	28,30%	8.308	88,81%	29,31%
No informat	0	0,00%	-	-100,00%	31	0,46%	40,91%	31	0,33%	-18,42%
<b>DIMENSÍO DE L'EMPRESA</b>										
Petita (<50 treballadors)	253	44,94%	-28,93%	19,91%	3.315	49,31%	28,19%	4.796	51,27%	29,48%
Mitjana (de 50 a 249 treballadors)	232	41,21%	-37,97%	32,57%	2.508	37,30%	55,49%	3.328	35,57%	46,41%
Gran (>=250 treballadors)	78	13,85%	-37,10%	-25,00%	900	13,39%	-7,22%	1.231	13,16%	4,59%
<b>TIPUS DE RELACIÓ</b>										
Laboral (sense concretar)	0	0,00%	-	-	0	0,00%	-	0	0,00%	-
Laboral indefinida	199	35,35%	-17,43%	101,01%	1.731	25,75%	77,90%	2.229	23,83%	66,72%
Laboral temporal	359	63,77%	-39,97%	-6,02%	4.843	72,04%	20,11%	6.870	73,44%	22,85%
Mercantil	5	0,89%	-66,67%	-44,44%	149	2,22%	-9,15%	256	2,74%	13,78%
<b>DURADA DEL CONTRACTE</b>										
Fins a 1 mes	146	25,93%	-32,09%	19,67%	1.441	21,43%	-3,55%	2.015	21,54%	8,39%
De 1 a 3 mesos	45	7,99%	-52,63%	-33,82%	728	10,83%	11,66%	926	9,90%	10,77%
De 3 a 6 mesos	50	8,88%	-37,50%	78,57%	1.030	15,32%	41,87%	1.765	18,87%	29,49%
De 6 a 12 mesos	22	3,91%	0,00%	100,00%	250	3,72%	53,37%	394	4,21%	37,28%
De més de 12 mesos	1	0,18%	-80,00%	-	25	0,37%	108,33%	30	0,32%	66,67%
Indefinida	199	35,35%	-17,43%	101,01%	1.731	25,75%	77,90%	2.229	23,83%	66,72%
Sense especificar	100	17,76%	-48,98%	-38,27%	1.518	22,58%	32,11%	1.996	21,34%	37,28%

- Dada no calculable o no procedent

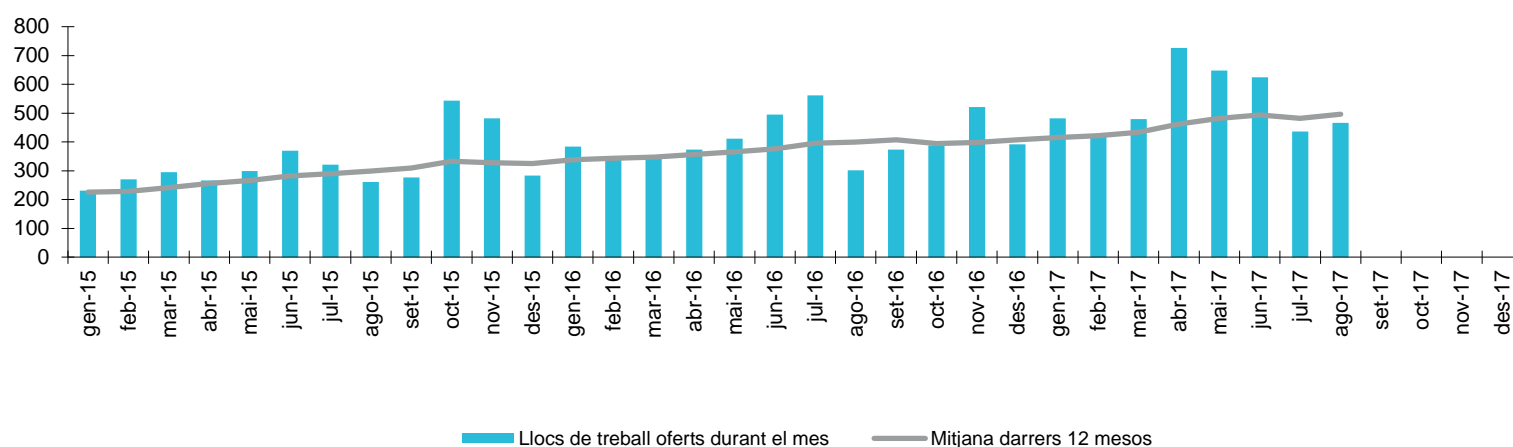
Font: Observatori del Treball i Model Productiu a partir de les dades del SOC i del Servei Públic d'Ocupació Estatal.

### 3.7 Evolució del nombre de llocs de treball oferts. Lleida

agost de 2017

Any / mes	RESUM MENSUAL			ACUMULAT ANUAL		DARRERS 12 MESOS	
	Valor	Variació intermensual	Variació interanual	Valor	Variació interanual	Valor	Variació interanual
<b>2015</b> Gener	231	-27,59%	111,93%	231	111,93%	2.709	18,56%
Febrer	270	16,88%	12,50%	501	43,55%	2.739	13,79%
Març	295	9,26%	112,23%	796	63,11%	2.895	18,70%
Abril	267	-9,49%	203,41%	1.063	84,55%	3.074	27,55%
Maig	299	11,99%	64,29%	1.362	79,68%	3.191	38,14%
Juny	370	23,75%	116,37%	1.732	86,44%	3.390	50,20%
Juliol	321	-13,24%	38,96%	2.053	76,98%	3.480	57,97%
<b>Agost</b>	<b>261</b>	<b>-18,69%</b>	<b>75,17%</b>	<b>2.314</b>	<b>76,78%</b>	<b>3.592</b>	<b>67,77%</b>
Setembre	277	6,13%	81,05%	2.591	77,22%	3.716	77,29%
Octubre	543	96,03%	112,94%	3.134	82,53%	4.004	82,41%
Novembre	482	-11,23%	-12,52%	3.616	59,44%	3.935	48,60%
Desembre	284	-41,08%	-10,97%	3.900	50,75%	3.900	50,75%
<b>2016</b> Gener	384	35,21%	66,23%	384	66,23%	4.053	49,61%
Febrer	341	-11,20%	26,30%	725	44,71%	4.124	50,57%
Març	342	0,29%	15,93%	1.067	34,05%	4.171	44,08%
Abril	373	9,06%	39,70%	1.440	35,47%	4.277	39,13%
Maig	411	10,19%	37,46%	1.851	35,90%	4.389	37,54%
Juny	495	20,44%	33,78%	2.346	35,45%	4.514	33,16%
Juliol	562	13,54%	75,08%	2.908	41,65%	4.755	36,64%
<b>Agost</b>	<b>302</b>	<b>-46,26%</b>	<b>15,71%</b>	<b>3.210</b>	<b>38,72%</b>	<b>4.796</b>	<b>33,52%</b>
Setembre	374	23,84%	35,02%	3.584	38,32%	4.893	31,67%
Octubre	388	3,74%	-28,55%	3.972	26,74%	4.738	18,33%
Novembre	521	34,28%	8,09%	4.493	24,25%	4.777	21,40%
Desembre	392	-24,76%	38,03%	4.885	25,26%	4.885	25,26%
<b>2017</b> Gener	482	22,96%	25,52%	482	25,52%	4.983	22,95%
Febrer	418	-13,28%	22,58%	900	24,14%	5.060	22,70%
Març	479	14,59%	40,06%	1.379	29,24%	5.197	24,60%
Abril	726	51,57%	94,64%	2.105	46,18%	5.550	29,76%
Maig	648	-10,74%	57,66%	2.753	48,73%	5.787	31,85%
Juny	625	-3,55%	26,26%	3.378	43,99%	5.917	31,08%
Juliol	436	-30,24%	-22,42%	3.814	31,16%	5.791	21,79%
<b>Agost</b>	<b>466</b>	<b>6,88%</b>	<b>54,30%</b>	<b>4.280</b>	<b>33,33%</b>	<b>5.955</b>	<b>24,17%</b>
Setembre							
Octubre							
Novembre							
Desembre							

Evolució mensual. Lleida



Font: Observatori del Treball i Model Productiu a partir de les dades del SOC i del Servei Públic d'Ocupació Estatal.

### 3.8 Llocs de treball ofert per requeriments de l'empresa. Lleida

agost de 2017

	RESUM MENSUAL				ACUMULAT ANUAL			DARRERS 12 MESOS		
	Valor	Distrib.	Variació intermensual	Variació interanual	Valor	Distrib.	Variació interanual	Valor	Distrib.	Variació interanual
<b>Total</b>	<b>466</b>	<b>100,00%</b>	<b>6,88%</b>	<b>54,30%</b>	<b>4.280</b>	<b>100,00%</b>	<b>33,33%</b>	<b>5.955</b>	<b>100,00%</b>	<b>24,17%</b>
<b>EDAT MÍNIMA SOL-LICITADA</b>										
Sense especificar	454	97,42%	7,33%	56,01%	4.090	95,56%	35,75%	5.461	91,70%	26,24%
Menys de 20	5	1,07%	-37,50%	-16,67%	90	2,10%	-13,46%	276	4,63%	58,62%
De 20 a 24	2	0,43%	-50,00%	0,00%	22	0,51%	-38,89%	32	0,54%	-34,69%
De 25 a 29	3	0,64%	200,00%	200,00%	16	0,37%	-54,29%	25	0,42%	-47,92%
De 30 a 44	2	0,43%	-	0,00%	15	0,35%	-16,67%	24	0,40%	-14,29%
Més de 45	0	0,00%	-	-	47	1,10%	1075,00%	137	2,30%	-19,88%
<b>EDAT MÀXIMA SOL-LICITADA</b>										
Sense especificar	442	94,85%	6,76%	56,74%	3.581	83,67%	21,47%	4.887	82,07%	11,27%
Menys de 20	0	0,00%	-	-	0	0,00%	-	0	0,00%	-
De 20 a 24	1	0,21%	0,00%	-	13	0,30%	-77,59%	54	0,91%	-45,45%
De 25 a 29	1	0,21%	-75,00%	-87,50%	24	0,56%	-33,33%	221	3,71%	342,00%
De 30 a 44	7	1,50%	16,67%	40,00%	67	1,57%	9,84%	84	1,41%	-8,70%
Més de 45	15	3,22%	36,36%	114,29%	595	13,90%	456,07%	709	11,91%	334,97%
<b>NIVELL FORMATIU</b>										
Estudis primaris	144	30,90%	0,00%	100,00%	1.100	25,70%	33,01%	1.483	24,90%	22,26%
Estudis secundaris	69	14,81%	6,15%	91,67%	593	13,86%	26,44%	859	14,42%	19,14%
Estudis post-secundaris	25	5,36%	-56,90%	-58,33%	461	10,77%	3,36%	688	11,55%	6,01%
Sense especificar	228	48,93%	34,91%	70,15%	2.126	49,67%	44,82%	2.925	49,12%	32,17%

- Dada no calculable o no procedent

### 3.9 Llocs de treball ofert per característiques del lloc. Lleida

agost de 2017

	RESUM MENSUAL				ACUMULAT ANUAL			DARRERS 12 MESOS		
	Valor	Distrib.	Variació intermensual	Variació interanual	Valor	Distrib.	Variació interanual	Valor	Distrib.	Variació interanual
<b>Total</b>	<b>466</b>	<b>100,00%</b>	<b>6,88%</b>	<b>54,30%</b>	<b>4.280</b>	<b>100,00%</b>	<b>33,33%</b>	<b>5.955</b>	<b>100,00%</b>	<b>24,17%</b>
<b>GRAN GRUP D'Ocupació (CCO-2011)</b>										
Ocupacions militars	0	0,00%	-	-	0	0,00%	-	0	0,00%	-
Directors i gerents	0	0,00%	-	-100,00%	9	0,21%	-50,00%	18	0,30%	-18,18%
Professionals científics i intel·lectuals	51	10,94%	0,00%	-37,80%	539	12,59%	12,06%	901	15,13%	31,53%
Tècnics i professionals de suport	33	7,08%	-45,90%	37,50%	477	11,14%	6,00%	726	12,19%	0,14%
Empleats oficina comptables i administratius	28	6,01%	-6,67%	21,74%	346	8,08%	23,13%	525	8,82%	28,05%
Treballadors restauració, personals i venedors	75	16,09%	53,06%	66,67%	622	14,53%	26,94%	864	14,51%	30,71%
Treballadors act. Agrícoles, ramaderes i pesqueres	11	2,36%	-15,38%	37,50%	92	2,15%	-44,24%	157	2,64%	-41,85%
Artesans, treballadors indústries i construcció	150	32,19%	17,19%	194,12%	1.258	29,39%	77,18%	1.510	25,36%	52,06%
Operadors instal·lacions i màquines, i muntadors	47	10,09%	30,56%	42,42%	275	6,43%	17,52%	368	6,18%	33,33%
Ocupacions elementals	71	15,24%	4,41%	108,82%	662	15,47%	73,75%	886	14,88%	17,51%
<b>NIVELL PROFESSIONAL</b>										
Directius i gerents	0	0,00%	-	-	1	0,02%	0,00%	1	0,02%	-50,00%
Comandaments intermedis, encarregats d'instal·lacions, directores d'àrea, directores de grans departaments, etc.	1	0,21%	0,00%	0,00%	9	0,21%	-35,71%	20	0,34%	-4,76%
Caps d'equip	0	0,00%	-	-100,00%	15	0,35%	7,14%	21	0,35%	-8,70%
Oficial de 1a	65	13,95%	-23,53%	91,18%	668	15,61%	14,97%	931	15,63%	13,12%
Oficial de 2a	2	0,43%	0,00%	-60,00%	33	0,77%	-25,00%	45	0,76%	-31,82%
Oficial de 3a	1	0,21%	0,00%	0,00%	20	0,47%	300,00%	29	0,49%	31,82%
Ajudants, auxiliars i especialistes	131	28,11%	167,35%	162,00%	965	22,55%	35,34%	1.206	20,25%	28,57%
Peons no qualificats	52	11,16%	18,18%	246,67%	509	11,89%	144,71%	668	11,22%	35,22%
Aprenents	0	0,00%	-100,00%	-	17	0,40%	-54,05%	49	0,82%	25,64%
Tècnics i sense categoria laboral determinada	214	45,92%	-15,42%	10,31%	2.043	47,73%	28,25%	2.985	50,13%	26,06%
<b>SECTOR ECONÒMIC</b>										
Agricultura	7	1,50%	-50,00%	16,67%	165	3,86%	108,86%	251	4,21%	62,99%
Indústria	14	3,00%	-46,15%	-56,25%	273	6,38%	-18,02%	363	6,10%	-12,11%
Construcció	23	4,94%	-46,51%	-11,54%	277	6,47%	20,96%	380	6,38%	15,85%
Serveis	421	90,34%	19,94%	76,89%	3.556	83,08%	39,51%	4.950	83,12%	27,74%
No informat	1	0,21%	-50,00%	-	9	0,21%	-55,00%	11	0,18%	-57,69%
<b>DIMENSÍO DE L'EMPRESA</b>										
Petita (<50 treballadors)	325	69,74%	28,97%	44,44%	2.708	63,27%	10,13%	3.990	67,00%	8,10%
Mitjana (de 50 a 249 treballadors)	41	8,80%	-62,04%	-19,61%	1.016	23,74%	128,31%	1.260	21,16%	90,33%
Gran (>=250 treballadors)	100	21,46%	31,58%	284,62%	556	12,99%	81,70%	705	11,84%	59,14%
<b>TIPUS DE RELACIÓ</b>										
Laboral (sense concretar)	0	0,00%	-	-	0	0,00%	-	0	0,00%	-
Laboral indefinida	91	19,53%	3,41%	30,00%	905	21,14%	38,38%	1.221	20,50%	21,13%
Laboral temporal	374	80,26%	9,36%	61,90%	3.345	78,15%	35,32%	4.689	78,74%	27,91%
Mercantil	1	0,21%	-83,33%	0,00%	30	0,70%	-64,29%	45	0,76%	-63,11%
<b>DURADA DEL CONTRACTE</b>										
Fins a 1 mes	76	16,31%	-30,28%	20,63%	613	14,32%	32,97%	800	13,43%	25,20%
De 1 a 3 mesos	144	30,90%	34,58%	148,28%	1.356	31,68%	49,67%	1.582	26,57%	39,51%
De 3 a 6 mesos	28	6,01%	12,00%	-9,68%	618	14,44%	32,62%	1.183	19,87%	14,85%
De 6 a 12 mesos	25	5,36%	0,00%	-10,71%	164	3,83%	6,49%	299	5,02%	11,99%
De més de 12 mesos	0	0,00%	-100,00%	-100,00%	6	0,14%	-14,29%	10	0,17%	-37,50%
Indefinida	91	19,53%	3,41%	30,00%	905	21,14%	38,38%	1.221	20,50%	21,13%
Sense especificar	102	21,89%	25,93%	108,16%	618	14,44%	9,96%	860	14,44%	22,51%

- Dada no calculable o no procedent

Font: Observatori del Treball i Model Productiu a partir de les dades del SOC i del Servei Públic d'Ocupació Estatal.

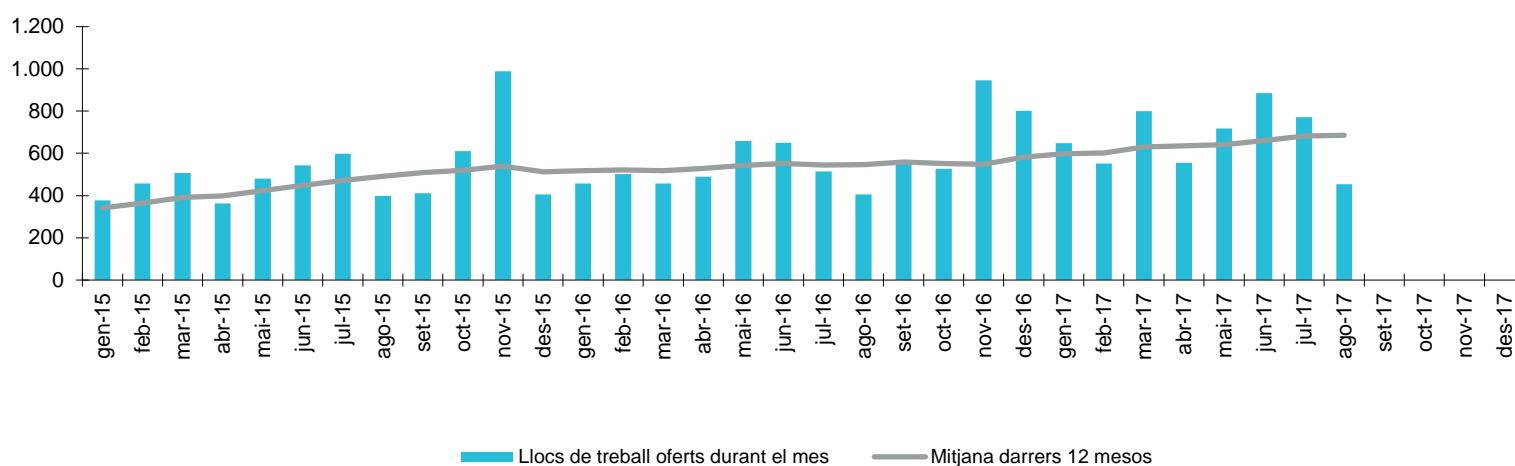


### 3.10 Evolució del nombre de llocs de treball oferts. Tarragona

agost de 2017

Any / mes	RESUM MENSUAL			ACUMULAT ANUAL		DARRERS 12 MESOS	
	Valor	Variació intermensual	Variació interanual	Valor	Variació interanual	Valor	Variació interanual
<b>2015</b> Gener	377	-49,53%	107,14%	377	107,14%	4.105	40,58%
Febrer	457	21,22%	143,09%	834	125,41%	4.374	51,77%
Març	508	11,16%	157,87%	1.342	136,68%	4.685	64,62%
Abril	362	-28,74%	36,09%	1.704	104,56%	4.781	63,79%
Maig	481	32,87%	171,75%	2.185	116,34%	5.085	80,06%
Juny	543	12,89%	118,95%	2.728	116,85%	5.380	86,87%
Juliol	599	10,31%	80,42%	3.327	109,25%	5.647	87,11%
<b>Agost</b>	<b>399</b>	<b>-33,39%</b>	<b>159,09%</b>	<b>3.726</b>	<b>113,65%</b>	<b>5.892</b>	<b>95,23%</b>
Setembre	410	2,76%	115,79%	4.136	113,86%	6.112	100,99%
Octubre	610	48,78%	25,26%	4.746	96,03%	6.235	88,03%
Novembre	989	62,13%	33,29%	5.735	81,32%	6.482	68,89%
Desembre	405	-59,05%	-45,78%	6.140	57,03%	6.140	57,03%
<b>2016</b> Gener	458	13,09%	21,49%	458	21,49%	6.221	51,55%
Febrer	502	9,61%	9,85%	960	15,11%	6.266	43,26%
Març	458	-8,76%	-9,84%	1.418	5,66%	6.216	32,68%
Abril	489	6,77%	35,08%	1.907	11,91%	6.343	32,67%
Maig	659	34,76%	37,01%	2.566	17,44%	6.521	28,24%
Juny	650	-1,37%	19,71%	3.216	17,89%	6.628	23,20%
Juliol	514	-20,92%	-14,19%	3.730	12,11%	6.543	15,87%
<b>Agost</b>	<b>406</b>	<b>-21,01%</b>	<b>1,75%</b>	<b>4.136</b>	<b>11,00%</b>	<b>6.550</b>	<b>11,17%</b>
Setembre	566	39,41%	38,05%	4.702	13,68%	6.706	9,72%
Octubre	527	-6,89%	-13,61%	5.229	10,18%	6.623	6,22%
Novembre	946	79,51%	-4,35%	6.175	7,67%	6.580	1,51%
Desembre	802	-15,22%	98,02%	6.977	13,63%	6.977	13,63%
<b>2017</b> Gener	649	-19,08%	41,70%	649	41,70%	7.168	15,22%
Febrer	551	-15,10%	9,76%	1.200	25,00%	7.217	15,18%
Març	800	45,19%	74,67%	2.000	41,04%	7.559	21,61%
Abril	556	-30,50%	13,70%	2.556	34,03%	7.626	20,23%
Maig	718	29,14%	8,95%	3.274	27,59%	7.685	17,85%
Juny	885	23,26%	36,15%	4.159	29,32%	7.920	19,49%
Juliol	771	-12,88%	50,00%	4.930	32,17%	8.177	24,97%
<b>Agost</b>	<b>453</b>	<b>-41,25%</b>	<b>11,58%</b>	<b>5.383</b>	<b>30,15%</b>	<b>8.224</b>	<b>25,56%</b>
Setembre							
Octubre							
Novembre							
Desembre							

Evolució mensual. Tarragona



Font: Observatori del Treball i Model Productiu a partir de les dades del SOC i del Servei Públic d'Ocupació Estatal.

### 3.11 Llocs de treball ofert per requeriments de l'empresa. Tarragona

agost de 2017

	RESUM MENSUAL				ACUMULAT ANUAL			DARRERS 12 MESOS		
	Valor	Distrib.	Variació intermensual	Variació interanual	Valor	Distrib.	Variació interanual	Valor	Distrib.	Variació interanual
<b>Total</b>	<b>453</b>	<b>100,00%</b>	<b>-41,25%</b>	<b>11,58%</b>	<b>5.383</b>	<b>100,00%</b>	<b>30,15%</b>	<b>8.224</b>	<b>100,00%</b>	<b>25,56%</b>
<b>EDAT MÍNIMA SOL-LICITADA</b>										
Sense especificar	420	92,72%	-43,62%	6,60%	4.886	90,77%	25,90%	7.166	87,14%	19,41%
Menys de 20	30	6,62%	275,00%	650,00%	203	3,77%	89,72%	512	6,23%	138,14%
De 20 a 24	0	0,00%	-100,00%	-	38	0,71%	-5,00%	57	0,69%	-3,39%
De 25 a 29	2	0,44%	-80,00%	0,00%	37	0,69%	48,00%	56	0,68%	60,00%
De 30 a 44	0	0,00%	-100,00%	-100,00%	85	1,58%	136,11%	111	1,35%	170,73%
Més de 45	1	0,22%	-	-	134	2,49%	185,11%	322	3,92%	61,81%
<b>EDAT MÀXIMA SOL-LICITADA</b>										
Sense especificar	411	90,73%	-44,98%	4,85%	4.983	92,57%	28,03%	7.085	86,15%	15,84%
Menys de 20	0	0,00%	-	-	0	0,00%	-	0	0,00%	-
De 20 a 24	0	0,00%	-	-	56	1,04%	143,48%	93	1,13%	9,41%
De 25 a 29	21	4,64%	250,00%	250,00%	97	1,80%	51,56%	445	5,41%	368,42%
De 30 a 44	12	2,65%	300,00%	300,00%	54	1,00%	-32,50%	208	2,53%	98,10%
Més de 45	9	1,99%	-40,00%	80,00%	193	3,59%	150,65%	393	4,78%	163,76%
<b>NIVELL FORMATIU</b>										
Estudis primaris	161	35,54%	-51,94%	-12,50%	1.739	32,31%	39,79%	2.427	29,51%	44,64%
Estudis secundaris	84	18,54%	-33,86%	20,00%	1.200	22,29%	30,43%	1.821	22,14%	28,24%
Estudis post-secundaris	40	8,83%	-16,67%	5,26%	500	9,29%	-0,20%	908	11,04%	-20,77%
Sense especificar	168	37,09%	-35,63%	47,37%	1.944	36,11%	32,15%	3.068	37,31%	33,04%

- Dada no calculable o no procedent

### 3.12 Llocs de treball ofert per característiques del lloc. Tarragona

agost de 2017

	RESUM MENSUAL				ACUMULAT ANUAL			DARRERS 12 MESOS		
	Valor	Distrib.	Variació intermensual	Variació interanual	Valor	Distrib.	Variació interanual	Valor	Distrib.	Variació interanual
<b>Total</b>	<b>453</b>	<b>100,00%</b>	<b>-41,25%</b>	<b>11,58%</b>	<b>5.383</b>	<b>100,00%</b>	<b>30,15%</b>	<b>8.224</b>	<b>100,00%</b>	<b>25,56%</b>
<b>GRAN GRUP D'Ocupació (CCO-2011)</b>										
Ocupacions militars	0	0,00%	-	-	0	0,00%	-	0	0,00%	-
Directors i gerents	2	0,44%	-66,67%	0,00%	14	0,26%	7,69%	26	0,32%	23,81%
Professionals científics i intel·lectuals	55	12,14%	-40,22%	-28,57%	674	12,52%	14,24%	1.193	14,51%	39,70%
Tècnics i professionals de suport	53	11,70%	-27,40%	70,97%	643	11,95%	17,77%	1.115	13,56%	-7,08%
Empleats oficina comptables i administratius	30	6,62%	-40,00%	-38,78%	398	7,39%	-15,68%	638	7,76%	-5,20%
Treballadors restauració, personals i venedors	129	28,48%	-39,44%	4,88%	1.547	28,74%	53,78%	2.210	26,87%	68,19%
Treballadors act. Agrícoles, ramaderes i pesqueres	3	0,66%	-76,92%	0,00%	50	0,93%	-20,63%	133	1,62%	9,02%
Artesans, treballadors indústries i construcció	68	15,01%	-47,69%	0,00%	725	13,47%	26,53%	1.146	13,93%	28,76%
Operadors instal·lacions i màquines, i muntadors	43	9,49%	-48,81%	126,32%	421	7,82%	70,45%	505	6,14%	52,11%
Ocupacions elementals	70	15,45%	-36,36%	105,88%	911	16,92%	45,53%	1.258	15,30%	9,97%
<b>NIVELL PROFESSIONAL</b>										
Directius i gerents	0	0,00%	-	-	0	0,00%	-100,00%	3	0,04%	-40,00%
Comandaments intermedis, encarregats d'instal·lacions, directors d'àrea, directors de grans departaments, etc.	2	0,44%	-33,33%	100,00%	18	0,33%	0,00%	28	0,34%	-3,45%
Caps d'equip	4	0,88%	300,00%	300,00%	37	0,69%	27,59%	52	0,63%	20,93%
Oficial de 1a	138	30,46%	-50,54%	0,73%	1.416	26,31%	37,74%	2.110	25,66%	55,95%
Oficial de 2a	1	0,22%	-66,67%	-75,00%	38	0,71%	100,00%	50	0,61%	35,14%
Oficial de 3a	0	0,00%	-100,00%	-100,00%	15	0,28%	25,00%	22	0,27%	-18,52%
Ajudants, auxiliars i especialistes	66	14,57%	-10,81%	112,90%	689	12,80%	45,97%	1.113	13,53%	55,23%
Peons no qualificats	35	7,73%	-39,66%	118,75%	637	11,83%	64,18%	906	11,02%	15,27%
Aprenents	2	0,44%	-50,00%	-33,33%	65	1,21%	103,13%	103	1,25%	28,75%
Tècnics i sense categoria laboral determinada	205	45,25%	-41,09%	-2,38%	2.468	45,85%	15,60%	3.837	46,66%	10,48%
<b>SECTOR ECONÒMIC</b>										
Agricultura	5	1,10%	-54,55%	-28,57%	60	1,11%	39,53%	195	2,37%	105,26%
Indústria	37	8,17%	-13,95%	-13,95%	363	6,74%	-10,37%	499	6,07%	-45,46%
Construcció	47	10,38%	-20,34%	67,86%	332	6,17%	40,68%	446	5,42%	46,71%
Serveis	364	80,35%	-44,68%	10,98%	4.612	85,68%	33,88%	7.027	85,45%	34,85%
No informat	0	0,00%	-	-	16	0,30%	128,57%	57	0,69%	128,00%
<b>DIMENSÍO DE L'EMPRESA</b>										
Petita (<50 treballadors)	258	56,95%	-33,33%	10,26%	3.451	64,11%	28,34%	5.476	66,59%	19,98%
Mitjana (de 50 a 249 treballadors)	88	19,43%	-29,60%	29,41%	883	16,40%	45,71%	1.196	14,54%	42,04%
Gran (>=250 treballadors)	107	23,62%	-58,69%	2,88%	1.049	19,49%	24,73%	1.552	18,87%	35,66%
<b>TIPUS DE RELACIÓ</b>										
Laboral (sense concretar)	0	0,00%	-	-	0	0,00%	-	0	0,00%	-
Laboral indefinida	43	9,49%	-52,75%	-28,33%	631	11,72%	-9,34%	977	11,88%	-2,50%
Laboral temporal	403	88,96%	-39,85%	24,00%	4.588	85,23%	41,96%	6.989	84,98%	33,43%
Mercantil	7	1,55%	-30,00%	-66,67%	164	3,05%	-21,15%	258	3,14%	-16,77%
<b>DURADA DEL CONTRACTE</b>										
Fins a 1 mes	87	19,21%	-50,00%	17,57%	1.001	18,60%	50,53%	1.287	15,65%	40,04%
De 1 a 3 mesos	57	12,58%	-54,76%	11,76%	636	11,81%	3,25%	975	11,86%	18,33%
De 3 a 6 mesos	103	22,74%	0,98%	139,53%	1.279	23,76%	44,85%	2.329	28,32%	39,29%
De 6 a 12 mesos	20	4,42%	-9,09%	-16,67%	251	4,66%	-25,30%	487	5,92%	-46,95%
De més de 12 mesos	0	0,00%	-100,00%	-	21	0,39%	-52,27%	33	0,40%	-41,07%
Indefinida	43	9,49%	-52,75%	-28,33%	631	11,72%	-9,34%	977	11,88%	-2,50%
Sense especificar	143	31,57%	-43,70%	-7,14%	1.564	29,05%	74,55%	2.136	25,97%	84,30%

- Dada no calculable o no procedent

Font: Observatori del Treball i Model Productiu a partir de les dades del SOC i del Servei Públic d'Ocupació Estatal.

### 3.13 Llocs de treball oferts per comarca del lloc de treball. Comarques i Aran

agost de 2017

Comarques i Aran (per ordre alfabètic)	RESUM MENSUAL				ACUMULAT ANUAL			DARRERS 12 MESOS		
	Valor	Distrib.	Variació intermensual	Variació interanual	Valor	Distrib.	Variació interanual	Valor	Distrib.	Variació interanual
Alt Camp	21	0,54%	-51,16%	-25,00%	376	0,84%	10,91%	599	0,90%	-29,36%
Alt Empordà	70	1,79%	-32,04%	55,56%	823	1,83%	35,36%	1.152	1,73%	31,36%
Alt Penedès	49	1,26%	-56,64%	11,36%	660	1,47%	17,44%	995	1,49%	21,34%
Alt Urgell	20	0,51%	-9,09%	-41,18%	160	0,36%	8,11%	238	0,36%	14,98%
Alta Ribagorça	0	0,00%	-100,00%	-100,00%	27	0,06%	22,73%	55	0,08%	10,00%
Anoia	40	1,03%	-23,08%	122,22%	466	1,04%	15,06%	753	1,13%	20,67%
Aran	15	0,38%	-31,82%	200,00%	181	0,40%	17,53%	282	0,42%	10,59%
Bages	94	2,41%	-3,09%	77,36%	941	2,09%	47,72%	1.457	2,19%	56,67%
Baix Camp	95	2,44%	-15,18%	25,00%	964	2,14%	37,13%	1.474	2,21%	40,25%
Baix Ebre	81	2,08%	-14,74%	153,13%	723	1,61%	72,14%	959	1,44%	49,61%
Baix Empordà	80	2,05%	-27,27%	-23,08%	1.443	3,21%	34,86%	1.878	2,82%	36,48%
Baix Llobregat	409	10,49%	-42,39%	64,26%	4.312	9,58%	27,76%	6.655	10,00%	30,16%
Baix Penedès	61	1,56%	-34,41%	38,64%	554	1,23%	42,05%	833	1,25%	27,76%
Barcelonès	991	25,41%	-44,11%	18,97%	11.196	24,87%	-8,68%	16.810	25,25%	-5,88%
Berguedà	12	0,31%	-29,41%	50,00%	186	0,41%	18,47%	302	0,45%	19,37%
Cerdanya	15	0,38%	-70,00%	275,00%	239	0,53%	231,94%	290	0,44%	137,70%
Conca de Barberà	4	0,10%	-90,00%	-71,43%	179	0,40%	11,18%	303	0,46%	23,67%
Garraf	72	1,85%	-36,28%	89,47%	677	1,50%	96,80%	923	1,39%	63,36%
Garrigues	6	0,15%	100,00%	50,00%	53	0,12%	10,42%	108	0,16%	12,50%
Garrotxa	42	1,08%	-30,00%	23,53%	399	0,89%	33,00%	543	0,82%	30,53%
Gironès	140	3,59%	-51,39%	-25,13%	2.160	4,80%	8,38%	3.305	4,96%	22,91%
Maresme	94	2,41%	-26,56%	16,05%	1.617	3,59%	51,69%	2.291	3,44%	37,27%
Moianès	8	0,21%	166,67%	300,00%	28	0,06%	100,00%	48	0,07%	-5,88%
Montsià	37	0,95%	-55,42%	-7,50%	541	1,20%	43,88%	963	1,45%	42,88%
Noguera	116	2,97%	231,43%	157,78%	870	1,93%	38,54%	1.010	1,52%	30,66%
Osona	67	1,72%	-26,37%	31,37%	776	1,72%	33,10%	1.189	1,79%	15,89%
Pallars Jussà	15	0,38%	66,67%	87,50%	166	0,37%	56,60%	234	0,35%	47,17%
Pallars Sobirà	5	0,13%	-61,54%	-50,00%	117	0,26%	20,62%	162	0,24%	24,62%
Pla d'Urgell	39	1,00%	69,57%	2,63%	230	0,51%	63,12%	319	0,48%	36,91%
Pla de l'Estany	33	0,85%	-35,29%	120,00%	384	0,85%	67,69%	507	0,76%	38,15%
Priorat	0	0,00%	-100,00%	-100,00%	19	0,04%	-45,71%	61	0,09%	8,93%
Ribera d'Ebre	25	0,64%	13,64%	177,78%	128	0,28%	52,38%	272	0,41%	106,06%
Ripollès	18	0,46%	12,50%	63,64%	149	0,33%	23,14%	221	0,33%	7,80%
Segarra	20	0,51%	-16,67%	150,00%	176	0,39%	72,55%	254	0,38%	43,50%
Segrià	165	4,23%	-23,26%	44,74%	1.726	3,83%	26,54%	2.432	3,65%	17,49%
Selva	164	4,21%	-9,39%	84,27%	1.146	2,55%	43,43%	1.483	2,23%	31,71%
Solsonès	14	0,36%	16,67%	-17,65%	134	0,30%	15,52%	223	0,34%	18,62%
Tarragonès	125	3,21%	-54,04%	-20,89%	1.844	4,10%	16,64%	2.678	4,02%	23,18%
Terra Alta	4	0,10%	-55,56%	33,33%	55	0,12%	17,02%	82	0,12%	6,49%
Urgell	49	1,26%	2,08%	172,22%	407	0,90%	55,94%	600	0,90%	38,25%
Vallès Occidental	420	10,77%	-47,24%	23,53%	5.662	12,58%	20,57%	8.544	12,84%	20,95%
Vallès Oriental	165	4,23%	-53,39%	142,65%	2.116	4,70%	22,31%	3.079	4,63%	17,30%
<b>Total</b>	<b>3.900</b>	<b>100,00%</b>	<b>-38,16%</b>	<b>30,78%</b>	<b>45.010</b>	<b>100,00%</b>	<b>17,38%</b>	<b>66.566</b>	<b>100,00%</b>	<b>16,58%</b>

#### Àmbits Pla territorial

Metropolità	2.082	53,38%	-44,69%	32,44%	24.915	55,35%	7,70%	37.394	56,18%	8,88%
Comarques Gironines	547	14,03%	-32,39%	12,78%	6.504	14,45%	27,03%	9.089	13,65%	28,81%
Camp de Tarragona	245	6,28%	-47,76%	-11,87%	3.382	7,51%	19,97%	5.115	7,68%	16,94%
Terres de l'Ebre	147	3,77%	-29,67%	75,00%	1.447	3,21%	56,09%	2.276	3,42%	49,34%
Ponent	395	10,13%	13,51%	74,01%	3.462	7,69%	36,08%	4.723	7,10%	24,85%
Comarques Centrals	193	4,95%	-11,87%	47,33%	2.073	4,61%	37,10%	3.243	4,87%	31,46%
Alt Pirineu i Aran	70	1,79%	-41,67%	12,90%	890	1,98%	48,58%	1.261	1,89%	36,62%
Penedès	221	5,67%	-40,11%	54,55%	2.337	5,19%	38,28%	3.465	5,21%	31,75%

- Dada no calculable o no procedent

Font: Observatori del Treball i Model Productiu a partir de les dades del SOC i del Servei Públic d'Ocupació Estatal.

---

## **4. Ofertes actives al portal d'Internet Feina Activa**

Dades del mes d'agost de 2017

#### 4.1 Ofertes publicades al portal d'Internet Feina Activa i actives a dia 1 del mes, per origen

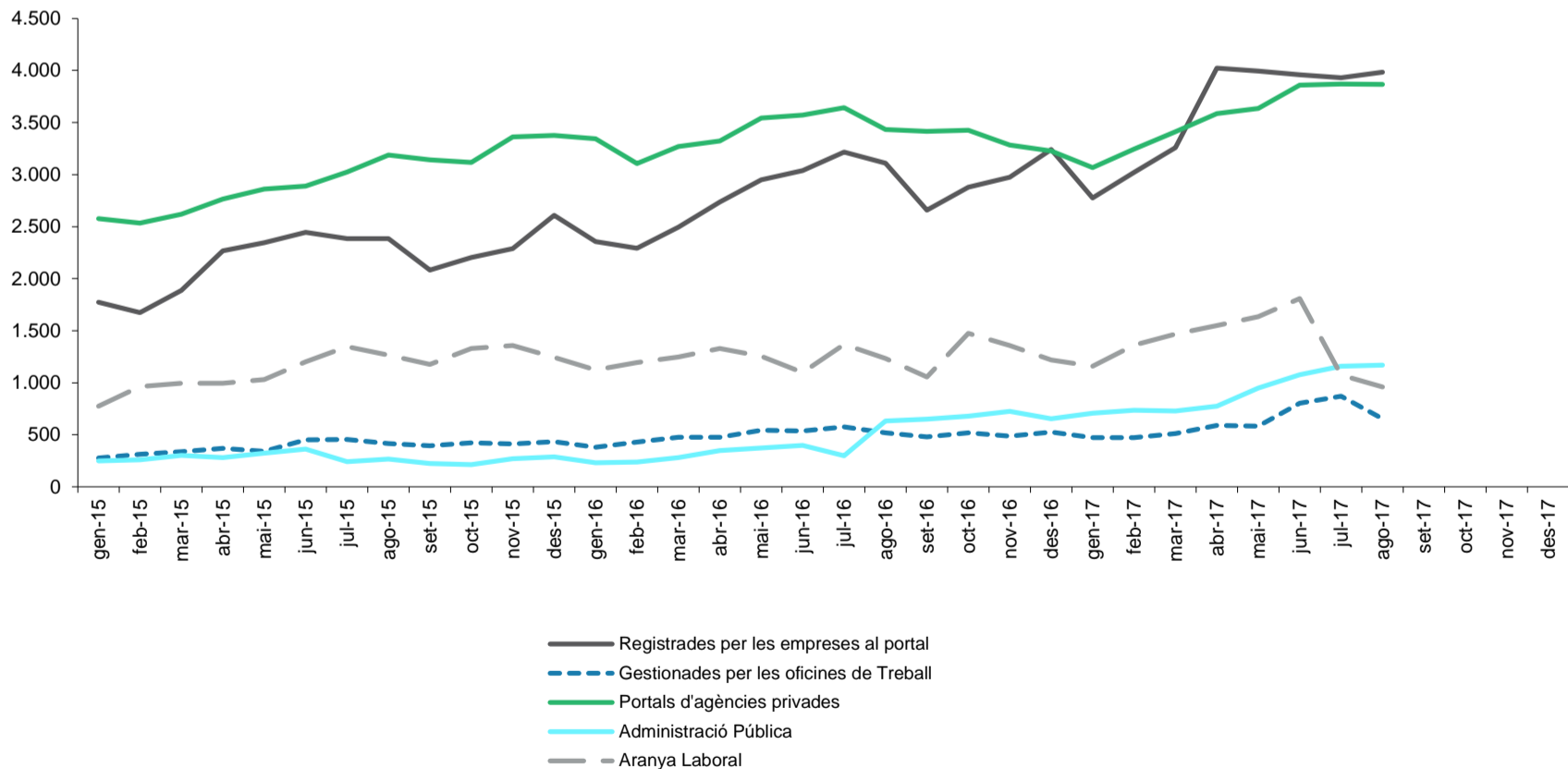
agost de 2017

Any / mes	Total	Registrades per les empreses al portal	Gestionades per les oficines de Treball	Portals d'agències privades <sup>(1)</sup>	Administració Pública	Aranya Laboral
<b>2015</b> Gener	5.653	1.774	278	2.575	250	776
Febrer	5.747	1.675	313	2.534	261	964
Març	6.146	1.889	339	2.619	304	995
Abril	6.679	2.269	369	2.765	280	996
Maig	6.902	2.345	341	2.860	325	1.031
Juny	7.348	2.444	452	2.889	362	1.201
Juliol	7.451	2.383	456	3.023	243	1.346
<b>Agost</b>	<b>7.524</b>	<b>2.385</b>	<b>418</b>	<b>3.189</b>	<b>267</b>	<b>1.265</b>
Setembre	7.021	2.083	394	3.142	226	1.176
Octubre	7.287	2.202	424	3.118	213	1.330
Novembre	7.691	2.289	413	3.361	270	1.358
Desembre	7.955	2.610	436	3.375	290	1.244
<b>2016</b> Gener	7.438	2.358	380	3.344	232	1.124
Febrer	7.261	2.291	431	3.106	240	1.193
Març	7.770	2.496	476	3.268	282	1.248
Abril	8.213	2.738	476	3.322	349	1.328
Maig	8.664	2.949	544	3.542	373	1.256
Juny	8.644	3.037	539	3.570	399	1.099
Juliol	9.106	3.217	577	3.643	300	1.369
<b>Agost</b>	<b>8.923</b>	<b>3.109</b>	<b>518</b>	<b>3.431</b>	<b>632</b>	<b>1.233</b>
Setembre	8.258	2.658	481	3.414	650	1.055
Octubre	8.978	2.878	519	3.426	680	1.475
Novembre	8.829	2.973	488	3.285	726	1.357
Desembre	8.868	3.241	527	3.225	656	1.219
<b>2017</b> Gener	8.182	2.776	473	3.065	709	1.159
Febrer	8.834	3.021	472	3.243	738	1.360
Març	9.380	3.257	514	3.412	729	1.468
Abril	10.523	4.024	589	3.584	775	1.551
Maig	10.799	3.995	585	3.634	950	1.635
Juny	11.506	3.958	802	3.860	1.077	1.809
Juliol	10.901	3.929	870	3.870	1.159	1.073
<b>Agost</b>	<b>10.635</b>	<b>3.983</b>	<b>656</b>	<b>3.866</b>	<b>1.171</b>	<b>959</b>
Setembre						
Octubre						
Novembre						
Desembre						

- Dada no calculable o no procedent

(1) El nombre d'ofertes que prové dels portals d'agències privades s'ajusta en algunes ocasions a criteris i estratègies que tenen com a finalitat la captació de persones candidates. Aquest fet pot distorsionar la seva evolució temporal i la dels llocs de treball vinculats.

Evolució mensual de les ofertes del Feina Activa



Font: Observatori del Treball i Model Productiu a partir de les dades del SOC.

## 4.2 Llocs de treball publicats al portal d'Internet Feina Activa i actius a dia 1 del mes, per origen

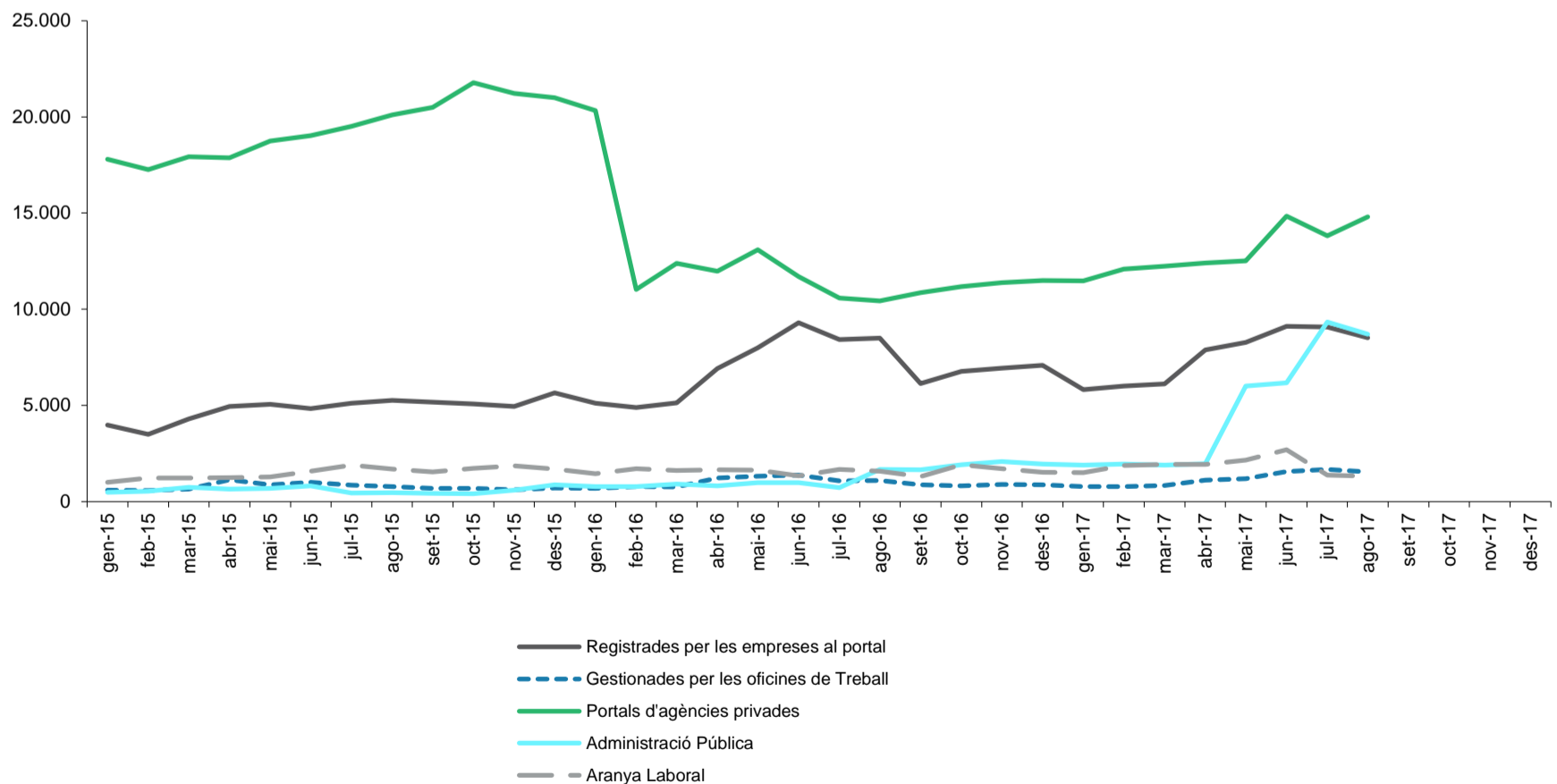
agost de 2017

Any / mes	Total	Registrades per les empreses al portal	Gestionades per les oficines de Treball	Portals d'agències privades <sup>(1)</sup>	Administració Pública	Aranya Laboral
<b>2015</b> Gener	23.815	3.975	583	17.789	474	994
Febrer	23.067	3.487	571	17.264	529	1.216
Març	24.830	4.298	646	17.927	736	1.223
Abril	25.830	4.937	1.138	17.879	642	1.234
Maig	26.634	5.047	869	18.750	692	1.276
Juny	27.262	4.836	1.005	19.031	808	1.582
Juliol	27.816	5.117	861	19.502	446	1.890
<b>Agost</b>	<b>28.301</b>	<b>5.263</b>	<b>771</b>	<b>20.108</b>	<b>467</b>	<b>1.692</b>
Setembre	28.301	5.164	685	20.497	421	1.534
Octubre	29.663	5.082	682	21.770	404	1.725
Novembre	29.204	4.940	610	21.215	590	1.849
Desembre	29.892	5.647	694	20.994	863	1.694
<b>2016</b> Gener	28.341	5.107	691	20.322	774	1.447
Febrer	19.187	4.887	779	11.028	777	1.716
Març	20.792	5.133	759	12.378	911	1.611
Abril	22.572	6.906	1.226	11.980	807	1.653
Maig	25.031	7.999	1.325	13.085	983	1.639
Juny	24.670	9.293	1.366	11.700	984	1.327
Juliol	22.453	8.417	1.084	10.572	713	1.667
<b>Agost</b>	<b>23.256</b>	<b>8.503</b>	<b>1.097</b>	<b>10.425</b>	<b>1.663</b>	<b>1.568</b>
Setembre	20.817	6.126	862	10.864	1.660	1.305
Octubre	22.573	6.759	808	11.178	1.919	1.909
Novembre	22.998	6.939	887	11.381	2.080	1.711
Desembre	22.912	7.090	866	11.486	1.953	1.517
<b>2017</b> Gener	21.461	5.827	778	11.465	1.885	1.506
Febrer	22.693	6.008	769	12.085	1.956	1.875
Març	22.994	6.119	825	12.230	1.895	1.925
Abril	25.290	7.879	1.117	12.397	1.963	1.934
Maig	30.135	8.271	1.191	12.507	6.004	2.162
Juny	34.367	9.107	1.550	14.842	6.170	2.698
Juliol	35.268	9.078	1.662	13.811	9.338	1.379
<b>Agost</b>	<b>34.863</b>	<b>8.522</b>	<b>1.532</b>	<b>14.803</b>	<b>8.694</b>	<b>1.312</b>
Setembre						
Octubre						
Novembre						
Desembre						

- Dada no calculable o no procedent

(1) El nombre d'ofertes que prové dels portals d'agències privades s'ajusta en algunes ocasions a criteris i estratègies que tenen com a finalitat la captació de persones candidates. Aquest fet pot distorsionar la seva evolució temporal i la dels llocs de treball vinculats.

Evolució mensual dels llocs de treball del Feina Activa



Font: Observatori del Treball i Model Productiu a partir de les dades del SOC.

## Notes metodològiques

### 1. Definició, font i disponibilitat de les dades

En aquesta estadística es recullen dades d'ofertes registrades a les oficines dels serveis públics d'ocupació amb lloc de treball a Catalunya i dades d'ofertes actives al portal d'Internet Feina Activa.

#### a) Ofertes registrades a les oficines dels serveis públics d'ocupació amb lloc de treball a Catalunya

S'anomena oferta al document pel qual les empreses sol·liciten al servei públic d'ocupació currículums de candidats adients per a la feina que es detalla en el document de l'oferta. Una oferta pot contenir un o més llocs de treball oferts a la intermediació laboral en el mes de què estem parlant, ja siguin llocs d'una oferta nova presentada en el mateix mes o una ampliació de llocs en una oferta presentada en mesos anteriors.

La selecció de les ofertes es fa per municipi del lloc de treball, amb independència d'on s'hagi presentat l'oferta; per tant, també es computen ofertes presentades fora de Catalunya amb lloc de treball a Catalunya. D'altra banda, les ofertes presentades en les oficines de Treball i que el municipi de treball és fora de la comunitat autònoma no es comptabilitzen.

#### b) Ofertes actives al portal d'Internet Feina Activa

El setembre de 2009 el Departament competent en matèria d'ocupació, mitjançant el Servei d'Ocupació de Catalunya, va posar en marxa el portal d'Internet Feina Activa, una eina a disposició de les persones en situació d'atur o amb ocupació i de les empreses, per relacionar-se en el mercat laboral de manera totalment gratuïta. Des de novembre de 2014, les ofertes registrades a les oficines dels serveis públics d'ocupació amb lloc de treball a Catalunya també inclouen les ofertes registrades per les empreses al portal d'Internet Feina Activa.

Els llocs de treball publicats i actius són el nombre total de llocs de treball publicats al portal en el dia i mes de què estem parlant. Com en el cas anterior, una oferta pot incloure més d'un lloc de treball.

En aquest portal s'hi publiquen ofertes de cinc orígens diferents:

- **Administració pública.** Les ofertes públiques actives per accedir a la plantilla de personal funcionari de les administracions públiques catalanes, els seus organismes autònoms, entitats públiques empresarials i consorcis es van publicant diàriament al portal.
- **Gestionades per les oficines de Treball.** Hi ha ofertes registrades a les oficines de Treball que els gestors consideren oportú publicar al portal.
- **Registrades per les empreses al portal.** Les empreses poden registrar les seves ofertes directament al portal Feina Activa.
- **Aranya Laboral.** Ofertes recollides de pàgines d'Internet de grans empreses amb una secció específica d'ofertes de treball i incorporades al portal de forma automàtica.
- **Portals d'agències privades.** Des de 08/07/2011 s'integren a Feina Activa les ofertes dels portals Infoempleo i Yaencontre (aquestes últimes, però, només fins a mitjans de novembre de 2014). Des de 01/01/2012 també les ofertes del portal Infofeina.

Es pot donar el cas de que alguna oferta es presenti simultàniament a diferents canals d'entrada o d'origen.

De les ofertes de l'Administració pública, de les gestionades per les oficines de Treball, de les incorporades al portal de manera automàtica amb l'Aranya laboral, i de les dels portals d'agències privades només es disposa d'informació d'ofertes actives diàries i només es dona informació a dia 1 del mes. Però de les ofertes registrades per les empreses al portal d'Internet Feina Activa, es disposa d'informació addicional.

## 2. Variables de tabulació

Les variables de tabulació són:

**Edat.** Edat mínima o màxima que sol·licita l'empresa. S'agrupa en 10 trams.

**Nivell formatiu.** Nivell de formació que es demana per al lloc de treball ofert, classificat segons la *Classificació catalana d'educació* (CCED-2000).

**Ocupació sol·licitada.** Ocupació en què l'empresa ofereix el lloc de treball, d'acord a la classificació d'ocupacions vigent en cada moment. Per les dades fins a 2010 la classificació de referència és la *Classificació catalana d'ocupacions* CCO-94-Adaptació de la CNO-94; a partir del 2011 és la *Classificació catalana d'ocupacions* CCO-2011. Tant per una classificació com per l'altra es presenten dades a nivell de gran grup d'ocupació (1 dígit numèric), subgrup principal d'ocupació (2 dígits) i grup primari d'ocupació (4 dígits).

**Nivell professional.** Categoria professional que es demana a la persona candidata.

**Activitat econòmica.** Activitat que desenvolupa l'empresa, segons la *Classificació catalana d'activitats econòmiques* (CCAIE-2009). Es presenta a 2 dígits i agrupada per grans sectors econòmics.

**Dimensió de l'empresa.** Classificació per nombre de treballadors, agrupats en 3 trams: empresa petita (<50 treballadors), mitjana (de 50 a 249 treballadors) i gran (de 250 o més treballadors).

**Tipus de relació.** Laboral o mercantil.

**Durada del contracte.** Intervals de mesos, indefinit o sense especificar.

**Demarcació territorial.** Província del municipi del lloc de treball ofert.

**Àmbit territorial comarcal.** A partir del codi INE del municipi del lloc de treball ofert.

Durant l'any 2015 es van produir diverses modificacions comarcals. En primer lloc, es va modificar el règim de l'antiga comarca de la Val d'Aran, que va deixar de ser considerada com a tal per a transformar-se en un territori singular a través de la Llei 1/2015, de 5 de febrer, del règim especial de l'Aran. I, en segon lloc, es va crear una nova comarca, el Moianès, mitjançant la Llei 4/2015, de 23 d'abril, a partir de l'agregació de cinc municipis de la comarca del Bages, un de la comarca d'Osona i quatre de la comarca del Vallès Oriental.

**Àmbits del Pla territorial.** A partir del codi INE del municipi del lloc de treball ofert.

Vegeu la Llei 1/1995, de 16 de març, per la qual s'aprova el Pla Territorial General de Catalunya, modificada en l'article 2 per la Llei 24/2001, de 31 de desembre, i novament modificada per la Llei 23/2010, de 22 de juliol, de Modificació de la Llei 1/1995 i de la Llei 23/1983 per a fixar l'àmbit de planificació territorial del Penedès que, posteriorment, el 2014 es va veure modificat al canviar d'adscripció vuit municipis de la comarca de l'Anoia i passar d'aquest àmbit al de les Comarques Centrals (acord de Govern 21/2014, de 4 de febrer).