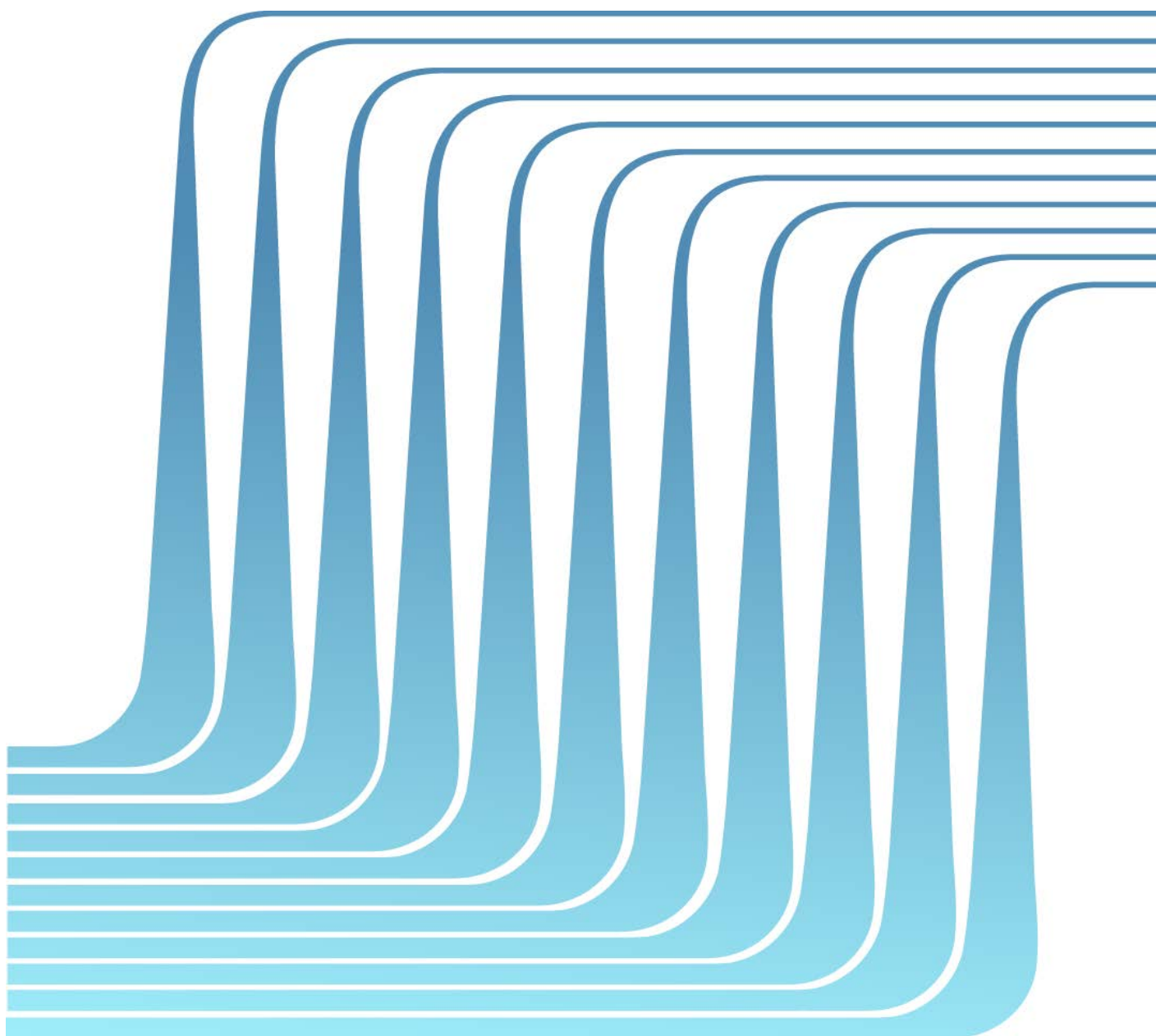

Observatori del Treball i Model Productiu

observatoritreball.gencat.cat

Data d'actualització: 11/10/2017



© Generalitat de Catalunya
Departament de Treball, Afers Socials i Famílies
Observatori del Treball i Model Productiu

c/ Sepúlveda, 148-150
08011 Barcelona
observatoritreball.gencat.cat
Barcelona, octubre de 2017

ISSN: 2339-6059
Dipòsit legal: B.11373-2013



Els continguts d'aquesta obra estan subjectes a una llicència de Reconeixement-No comercial-Sense obres derivades 3.0 de Creative commons. Se'n permet la reproducció, distribució i comunicació pública sempre que se'n citi l'autor i no se'n faci un ús comercial. La llicència completa es pot consultar a:

creativecommons.org/licenses/by-nc-nd/3.0/es/legalcode.ca

Estadística d'ofertes de llocs de treball

1. Resum de les ofertes amb nous llocs de treball

1.1 Ofertes i llocs de treball oferts per demarcació territorial del lloc de treball	4
1.2 Evolució anual de les ofertes i dels llocs de treball oferts per demarcació territorial del lloc de treball	4
1.3 Evolució mensual dels llocs de treball oferts	5

2. Perfil dels nous llocs ofertats

2.1 Llocs de treball oferts per requeriments de l'empresa	7
2.2 Llocs de treball oferts per característiques del lloc	8
2.3 Les ocupacions més ofertes en el mes	9
2.4 Les ocupacions més ofertes durant l'any	10
2.5 Llocs de treball oferts per divisió econòmica de l'empresa ofertant	11
2.6 Llocs de treball oferts per ocupació	13
2.7 Llocs de treball oferts per ocupació i sector econòmic de l'empresa ofertant. Acumulat de l'any	14
2.8 Llocs de treball oferts per divisió econòmica de l'empresa ofertant i gran grup d'ocupació. Acumulat de l'any	15

3. Perfil dels nous llocs ofertats per territori

Barcelona

3.1 Evolució del nombre de llocs de treball oferts	18
3.2 Llocs de treball oferts per requeriments de l'empresa	19
3.3 Llocs de treball oferts per característiques del lloc	19

Girona

3.4 Evolució del nombre de llocs de treball oferts	20
3.5 Llocs de treball oferts per requeriments de l'empresa	21
3.6 Llocs de treball oferts per característiques del lloc	21

Lleida

3.7 Evolució del nombre de llocs de treball oferts	22
3.8 Llocs de treball oferts per requeriments de l'empresa	23
3.9 Llocs de treball oferts per característiques del lloc	23

Tarragona

3.10 Evolució del nombre de llocs de treball oferts	24
3.11 Llocs de treball oferts per requeriments de l'empresa	25
3.12 Llocs de treball oferts per característiques del lloc	25

Comarques i Aran

3.13 Llocs de treball oferts per comarca del lloc de treball	26
--	----

4. Ofertes actives al portal d'Internet Feina Activa

4.1 Ofertes publicades al portal d'Internet Feina Activa i actives a dia 1 del mes, per origen	28
4.2 Llocs de treball publicats al portal d'Internet Feina Activa i actius a dia 1 del mes, per origen	29

Notes metodològiques

30

1. Resum de les ofertes amb nous llocs de treball

Dades del mes de setembre de 2017

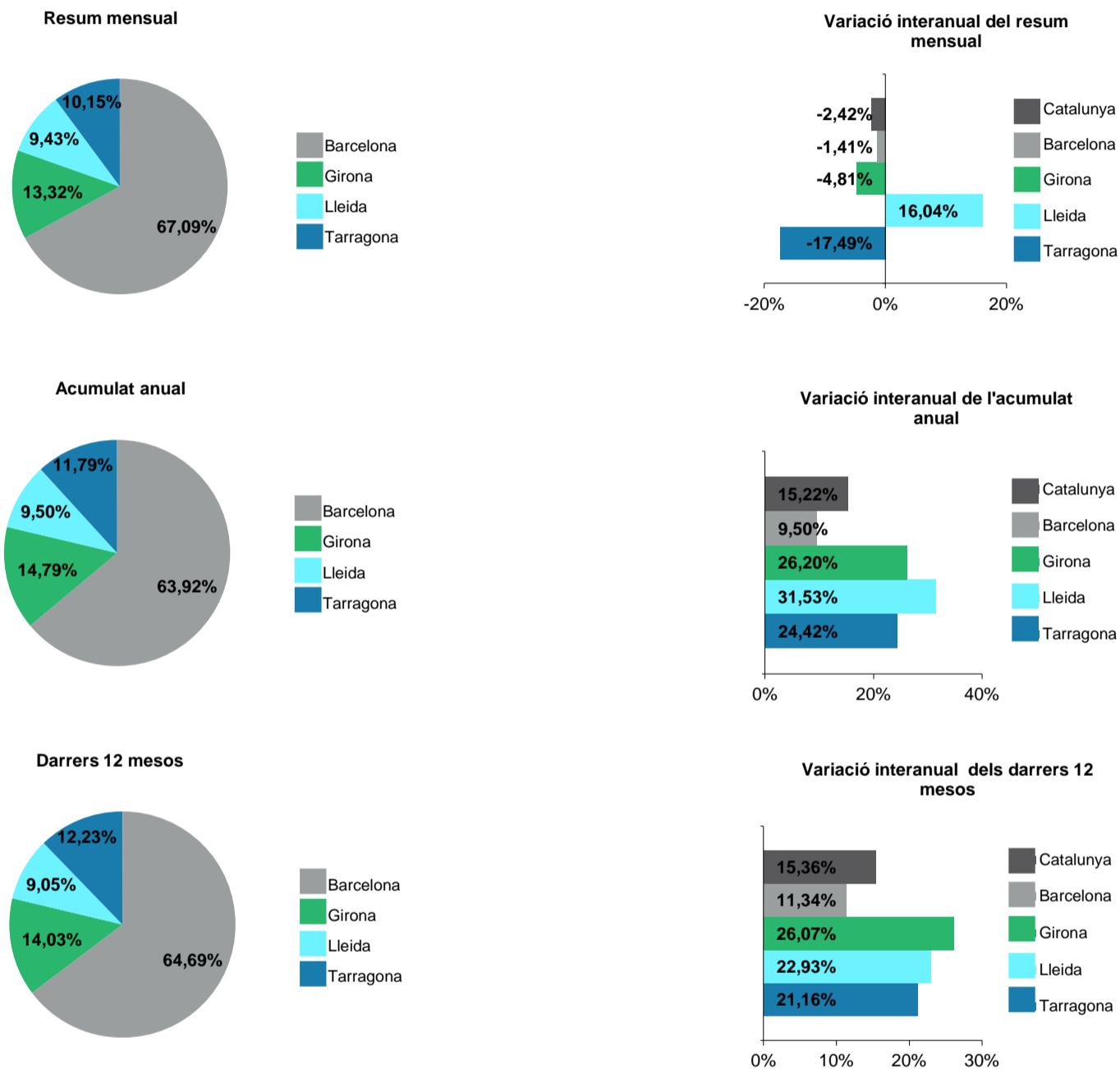
Des de novembre de 2014, les ofertes registrades a les oficines dels serveis públics d'ocupació amb lloc de treball a Catalunya també inclouen les ofertes registrades per les empreses al portal d'Internet Feina Activa.

1.1 Ofertes i llocs de treball oferts per demarcació territorial del lloc de treball

setembre de 2017

	RESUM MENSUAL			ACUMULAT ANUAL		DARRERS 12 MESOS	
	Valor	Variació intermensual	Variació interanual	Valor	Variació interanual	Valor	Variació interanual
OFERTES							
Barcelona	1.868	47,78%	-1,53%	18.063	17,72%	24.015	19,09%
Girona	450	15,38%	-4,46%	4.833	24,56%	6.204	26,69%
Lleida	312	17,29%	23,32%	2.893	17,51%	3.825	18,27%
Tarragona	331	9,60%	-4,89%	3.426	24,00%	4.748	32,11%
Catalunya	2.961	33,26%	-0,27%	29.215	19,49%	38.792	21,64%
LLOCS DE TREBALL							
Barcelona	3.087	27,67%	-1,41%	31.711	9,50%	42.988	11,34%
Girona	613	8,88%	-4,81%	7.336	26,20%	9.324	26,07%
Lleida	434	-6,87%	16,04%	4.714	31,53%	6.015	22,93%
Tarragona	467	3,09%	-17,49%	5.850	24,42%	8.125	21,16%
Catalunya	4.601	17,97%	-2,42%	49.611	15,22%	66.452	15,36%

LLOCS DE TREBALL



1.2 Evolució anual de les ofertes i dels llocs de treball oferts per demarcació territorial del lloc de treball

setembre de 2017

	2013		2014		2015		2016		DARRERS 12 MESOS	
	Valor	Variació interanual	Valor	Variació interanual	Valor	Variació interanual	Valor	Variació interanual	Valor	Variació interanual
OFERTES										
Barcelona	6.383	4,79%	10.498	64,47%	17.336	65,14%	21.296	22,84%	24.015	19,09%
Girona	1.354	8,23%	2.310	70,61%	4.028	74,37%	5.251	30,36%	6.204	26,69%
Lleida	1.471	1,66%	1.634	11,08%	2.620	60,34%	3.394	29,54%	3.825	18,27%
Tarragona	1.514	8,76%	2.163	42,87%	3.294	52,29%	4.085	24,01%	4.748	32,11%
Catalunya	10.722	5,31%	16.605	54,87%	27.278	64,28%	34.026	24,74%	38.792	21,64%
LLOCS DE TREBALL										
Barcelona	13.507	21,08%	20.004	48,10%	32.652	63,23%	40.237	23,23%	42.988	11,34%
Girona	2.357	4,94%	3.402	44,34%	6.028	77,19%	7.801	29,41%	9.324	26,07%
Lleida	2.363	-8,02%	2.587	9,48%	3.900	50,75%	4.885	25,26%	6.015	22,93%
Tarragona	2.968	21,34%	3.910	31,74%	6.140	57,03%	6.977	13,63%	8.125	21,16%
Catalunya	21.195	15,09%	29.903	41,09%	48.720	62,93%	59.900	22,95%	66.452	15,36%

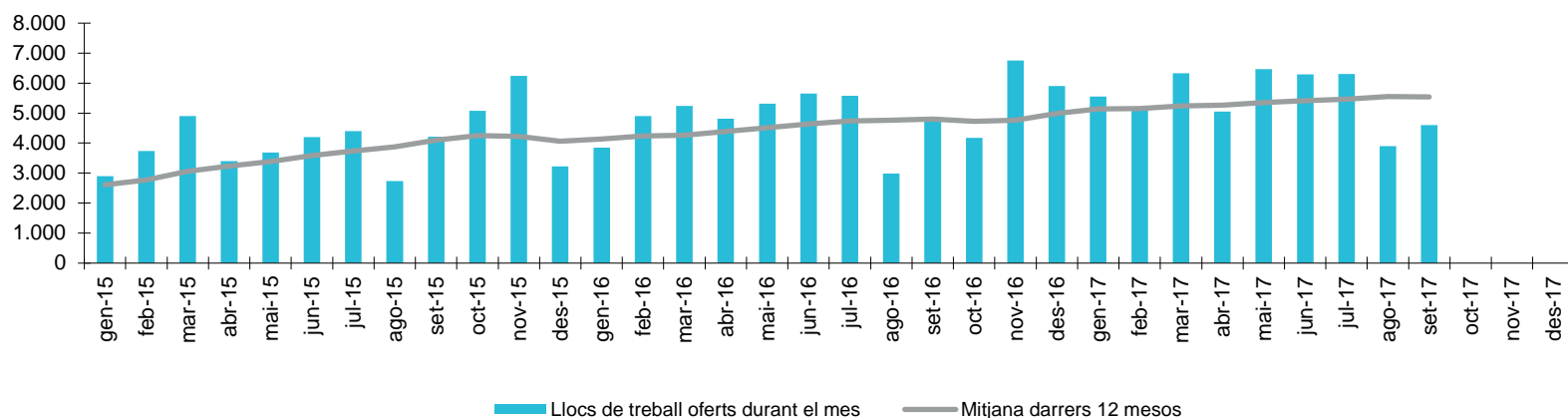
Font: Observatori del Treball i Model Productiu a partir de les dades del SOC i del Servei Públic d'Ocupació Estatal.

1.3 Evolució mensual dels llocs de treball ofertats

setembre de 2017

Any / mes	RESUM MENSUAL			ACUMULAT ANUAL		DARRERS 12 MESOS	
	Valor	Variació intermensual	Variació interanual	Valor	Variació interanual	Valor	Variació interanual
2015 Gener	2.898	-44,41%	90,16%	2.898	90,16%	31.277	51,37%
Febrer	3.740	29,05%	111,06%	6.638	101,40%	33.245	55,20%
Març	4.899	30,99%	239,97%	11.537	143,55%	36.703	70,20%
Abril	3.400	-30,60%	176,87%	14.937	150,41%	38.875	79,49%
Maig	3.687	8,44%	93,85%	18.624	136,74%	40.660	88,56%
Juny	4.205	14,05%	131,43%	22.829	135,74%	43.048	101,48%
Juliol	4.404	4,73%	72,23%	27.233	122,47%	44.895	101,08%
Agost	2.731	-37,99%	128,15%	29.964	122,98%	46.429	105,37%
Setembre	4.212	54,23%	203,46%	34.176	130,51%	49.253	117,40%
Octubre	5.076	20,51%	53,40%	39.252	116,44%	51.020	109,51%
Novembre	6.242	22,97%	-4,77%	45.494	84,26%	50.707	71,37%
Desembre	3.226	-48,32%	-38,12%	48.720	62,93%	48.720	62,93%
2016 Gener	3.852	19,40%	32,92%	3.852	32,92%	49.674	58,82%
Febrer	4.906	27,36%	31,18%	8.758	31,94%	50.840	52,93%
Març	5.234	6,69%	6,84%	13.992	21,28%	51.175	39,43%
Abril	4.818	-7,95%	41,71%	18.810	25,93%	52.593	35,29%
Maig	5.320	10,42%	44,29%	24.130	29,56%	54.226	33,36%
Juny	5.650	6,20%	34,36%	29.780	30,45%	55.671	29,32%
Juliol	5.582	-1,20%	26,75%	35.362	29,85%	56.849	26,63%
Agost	2.982	-46,58%	9,19%	38.344	27,97%	57.100	22,98%
Setembre	4.715	58,12%	11,94%	43.059	25,99%	57.603	16,95%
Octubre	4.175	-11,45%	-17,75%	47.234	20,34%	56.702	11,14%
Novembre	6.759	61,89%	8,28%	53.993	18,68%	57.219	12,84%
Desembre	5.907	-12,61%	83,11%	59.900	22,95%	59.900	22,95%
2017 Gener	5.555	-5,96%	44,21%	5.555	44,21%	61.603	24,01%
Febrer	5.107	-8,06%	4,10%	10.662	21,74%	61.804	21,57%
Març	6.334	24,03%	21,02%	16.996	21,47%	62.904	22,92%
Abril	5.053	-20,22%	4,88%	22.049	17,22%	63.139	20,05%
Maig	6.468	28,00%	21,58%	28.517	18,18%	64.287	18,55%
Juny	6.286	-2,81%	11,26%	34.803	16,87%	64.923	16,62%
Juliol	6.307	0,33%	12,99%	41.110	16,25%	65.648	15,48%
Agost	3.900	-38,16%	30,78%	45.010	17,38%	66.566	16,58%
Setembre	4.601	17,97%	-2,42%	49.611	15,22%	66.452	15,36%
Octubre							
Novembre							
Desembre							

Evolució mensual



Font: Observatori del Treball i Model Productiu a partir de les dades del SOC i del Servei Públic d'Ocupació Estatal.

2. Perfil dels nous llocs ofertats

Dades del mes de setembre de 2017

2.1 Llocs de treball oferts per requeriments de l'empresa

setembre de 2017

	RESUM MENSUAL				ACUMULAT ANUAL			DARRERS 12 MESOS		
	Valor	Distrib.	Variació intermensual	Variació interanual	Valor	Distrib.	Variació interanual	Valor	Distrib.	Variació interanual
Total	4.601	100,00%	17,97%	-2,42%	49.611	100,00%	15,22%	66.452	100,00%	15,36%
EDAT MÍNIMA SOL-LICITADA										
Sense especificar	4.411	95,87%	19,73%	0,52%	46.003	92,73%	15,93%	59.035	88,84%	14,09%
Menys de 20	110	2,39%	-2,65%	-38,89%	1.391	2,80%	7,58%	3.383	5,09%	68,06%
De 20 a 24	34	0,74%	-47,69%	-29,17%	428	0,86%	8,63%	491	0,74%	-6,65%
De 25 a 29	21	0,46%	-4,55%	-27,59%	430	0,87%	25,36%	547	0,82%	23,20%
De 30 a 34	12	0,26%	100,00%	-61,29%	221	0,45%	-7,92%	267	0,40%	-11,00%
De 35 a 39	7	0,15%	133,33%	-53,33%	73	0,15%	-1,35%	92	0,14%	-8,00%
De 40 a 44	0	0,00%	-100,00%	-100,00%	133	0,27%	-84,73%	142	0,21%	-84,36%
De 45 a 49	5	0,11%	25,00%	-58,33%	815	1,64%	422,44%	2.144	3,23%	37,17%
De 50 a 54	0	0,00%	-	-	8	0,02%	300,00%	13	0,02%	333,33%
De 55 a 59	1	0,02%	-	-	109	0,22%	-	338	0,51%	-
Més de 59	0	0,00%	-	-	0	0,00%	-100,00%	0	0,00%	-100,00%
EDAT MÀXIMA SOL-LICITADA										
Sense especificar	4.304	93,54%	19,89%	0,75%	45.004	90,71%	13,94%	57.292	86,22%	9,63%
Menys de 20	0	0,00%	-	-	4	0,01%	-42,86%	8	0,01%	0,00%
De 20 a 24	21	0,46%	75,00%	133,33%	223	0,45%	-13,57%	587	0,88%	7,12%
De 25 a 29	92	2,00%	113,95%	10,84%	1.211	2,44%	62,99%	3.615	5,44%	219,91%
De 30 a 34	16	0,35%	-73,77%	-48,39%	214	0,43%	-37,97%	462	0,70%	-12,83%
De 35 a 39	17	0,37%	88,89%	-5,56%	136	0,27%	-13,38%	197	0,30%	-7,94%
De 40 a 44	25	0,54%	177,78%	-55,36%	215	0,43%	-14,34%	244	0,37%	-31,07%
De 45 a 49	28	0,61%	154,55%	-68,18%	608	1,23%	91,80%	780	1,17%	95,98%
De 50 a 54	37	0,80%	23,33%	-21,28%	720	1,45%	63,64%	1.485	2,23%	164,23%
De 55 a 59	51	1,11%	82,14%	6,25%	726	1,46%	35,45%	888	1,34%	40,06%
Més de 59	10	0,22%	-90,65%	-84,13%	550	1,11%	8,48%	894	1,35%	-7,45%
NIVELL FORMATIU										
Sense estudis	1.216	26,43%	16,14%	2,27%	11.259	22,69%	17,53%	13.814	20,79%	13,29%
Estudis primaris incomplets	32	0,70%	-15,79%	68,42%	249	0,50%	-27,19%	317	0,48%	-24,16%
Estudis primaris complets	422	9,17%	-1,17%	-8,86%	4.496	9,06%	-0,40%	5.680	8,55%	0,48%
Programes de formació professional -										
Estudis secundaris	510	11,08%	31,11%	4,94%	4.967	10,01%	38,51%	6.704	10,09%	47,86%
Educació general -										
Estudis secundaris	657	14,28%	3,30%	-1,94%	7.743	15,61%	13,14%	10.578	15,92%	10,59%
Tècnics-professionals superiors -										
Estudis post-secundaris	255	5,54%	75,86%	-21,30%	2.715	5,47%	10,05%	3.840	5,78%	8,57%
Universitaris primer cicle -										
Estudis post-secundaris	152	3,30%	70,79%	-1,94%	1.414	2,85%	-9,18%	2.136	3,21%	1,91%
Universitaris segon i tercer cicle -										
Estudis post-secundaris	140	3,04%	91,78%	-1,41%	1.199	2,42%	18,01%	1.735	2,61%	24,02%
Altres estudis post-secundaris	33	0,72%	43,48%	-29,79%	378	0,76%	-0,79%	585	0,88%	29,71%
Sense especificar	1.184	25,73%	14,62%	-2,95%	15.191	30,62%	18,94%	21.063	31,70%	18,62%

- Dada no calculable o no procedent

Font: Observatori del Treball i Model Productiu a partir de les dades del SOC i del Servei Públic d'Ocupació Estatal.

2.2 Llocs de treball oferts per característiques del lloc

setembre de 2017

	RESUM MENSUAL				ACUMULAT ANUAL			DARRERS 12 MESOS		
	Valor	Distrib.	Variació intermensual	Variació interanual	Valor	Distrib.	Variació interanual	Valor	Distrib.	Variació interanual
Total	4.601	100,00%	17,97%	-2,42%	49.611	100,00%	15,22%	66.452	100,00%	15,36%
GRAN GRUP D'OCUPACIÓ (CCO-2011)										
Ocupacions militars	0	0,00%	-	-	0	0,00%	-	0	0,00%	-
Directors i gerents	8	0,17%	14,29%	0,00%	130	0,26%	-18,24%	222	0,33%	17,46%
Professionals científics i intel·lectuals	866	18,82%	57,74%	14,85%	7.843	15,81%	23,03%	11.064	16,65%	34,35%
Tècnics i professionals de suport	695	15,11%	31,38%	-19,93%	7.707	15,53%	-1,47%	11.009	16,57%	1,01%
Empleats oficina comptables i administratius	538	11,69%	51,12%	-17,86%	5.435	10,96%	0,97%	7.805	11,75%	1,89%
Treballadors restauració, personals i venedors	768	16,69%	-7,47%	-30,25%	9.277	18,70%	-4,43%	11.524	17,34%	-1,23%
Treballadors act. Agrícoles, ramaderes i pesqueres	37	0,80%	8,82%	-13,95%	547	1,10%	3,01%	982	1,48%	7,32%
Artesans, treballadors indústries i construcció	865	18,80%	33,69%	42,74%	8.703	17,54%	45,46%	10.989	16,54%	38,64%
Operadors instal·lacions i màquines, i muntadors	235	5,11%	-8,20%	27,72%	3.117	6,28%	55,23%	3.676	5,53%	51,78%
Ocupacions elementals	589	12,80%	-14,88%	18,75%	6.852	13,81%	34,59%	9.181	13,82%	19,39%
NIVELL PROFESSIONAL										
Directius i gerents	1	0,02%	-	-	7	0,01%	-22,22%	11	0,02%	-8,33%
Comandaments intermedis, encarregats d'instal·lacions, directors d'àrea, directors de grans departaments, etc.	15	0,33%	50,00%	-40,00%	206	0,42%	0,98%	321	0,48%	24,42%
Caps d'equip	17	0,37%	13,33%	-45,16%	323	0,65%	-7,45%	467	0,70%	-4,50%
Oficial de 1a	889	19,32%	29,40%	-13,86%	9.866	19,89%	13,05%	12.493	18,80%	14,99%
Oficial de 2a	46	1,00%	17,95%	31,43%	485	0,98%	29,33%	613	0,92%	19,96%
Oficial de 3a	30	0,65%	200,00%	3,45%	259	0,52%	22,17%	330	0,50%	18,71%
Ajudants, auxiliars i especialistes	394	8,56%	-13,22%	1,03%	5.216	10,51%	18,71%	7.618	11,46%	16,91%
Peons no qualificats	375	8,15%	33,93%	65,93%	3.893	7,85%	57,36%	5.294	7,97%	24,33%
Aprenents	43	0,93%	168,75%	138,89%	301	0,61%	21,86%	636	0,96%	58,21%
Tècnics i sense categoria laboral determinada	2.791	60,66%	16,83%	-4,71%	29.055	58,57%	11,46%	38.669	58,19%	13,68%
SECTOR ECONÒMIC										
Agricultura	58	1,26%	31,82%	41,46%	491	0,99%	78,55%	761	1,15%	73,35%
Indústria	488	10,61%	7,73%	29,79%	4.347	8,76%	19,26%	5.334	8,03%	8,52%
Construcció	384	8,35%	22,29%	47,69%	3.436	6,93%	38,66%	4.130	6,22%	27,43%
Serveis	3.636	79,03%	17,82%	-9,84%	40.822	82,28%	12,73%	55.445	83,44%	14,72%
No informat	35	0,76%	1066,67%	600,00%	515	1,04%	14,44%	782	1,18%	15,34%
DIMENSIÓ DE L'EMPRESA										
Petita (<50 treballadors)	2.603	56,57%	10,67%	-8,67%	29.356	59,17%	16,36%	39.789	59,88%	15,01%
Mitjana (de 50 a 249 treballadors)	1.089	23,67%	35,62%	21,95%	11.240	22,66%	28,94%	14.246	21,44%	23,62%
Gran (>=250 treballadors)	909	19,76%	22,01%	-6,48%	9.015	18,17%	-1,09%	12.417	18,69%	8,13%
TIPUS DE RELACIÓ										
Laboral (sense concretar)	0	0,00%	-	-	0	0,00%	-	0	0,00%	-
Laboral indefinida	1.173	25,49%	43,57%	5,39%	10.415	20,99%	17,72%	13.048	19,64%	14,58%
Laboral temporal	3.289	71,48%	7,87%	-2,89%	37.612	75,81%	17,36%	51.135	76,95%	18,16%
Mercantil	139	3,02%	308,82%	-35,35%	1.584	3,19%	-26,80%	2.269	3,41%	-22,82%
DURADA DEL CONTRACTE										
Fins a 1 mes	875	19,02%	-7,51%	7,89%	9.119	18,38%	24,80%	11.062	16,65%	23,79%
De 1 a 3 mesos	466	10,13%	1,30%	-24,60%	6.302	12,70%	17,55%	7.640	11,50%	17,88%
De 3 a 6 mesos	565	12,28%	13,23%	4,05%	8.785	17,71%	3,57%	15.126	22,76%	11,69%
De 6 a 12 mesos	312	6,78%	71,43%	16,42%	2.728	5,50%	16,33%	4.317	6,50%	13,55%
De més de 12 mesos	10	0,22%	233,33%	-65,52%	194	0,39%	0,52%	250	0,38%	-11,35%
Indefinida	1.173	25,49%	43,57%	5,39%	10.415	20,99%	17,72%	13.048	19,64%	14,58%
Sense especificar	1.200	26,08%	20,85%	-9,98%	12.068	24,33%	14,67%	15.009	22,59%	13,95%

- Dada no calculable o no procedent

Font: Observatori del Treball i Model Productiu a partir de les dades del SOC i del Servei Públic d'Ocupació Estatal.

2.3 Les ocupacions més ofertes en el mes

setembre de 2017

Ocupacions més ofertes (CCO-2011)	Llocs de treball oferts en el mes	% sobre el total	Llocs de treball oferts durant l'any	% sobre el total	Posició en el global d'any
3510 Agents i representants comercials	219	4,76%	2.533	5,11%	1
9700 Peons indústries manufactureres	206	4,48%	1.243	2,51%	8
4309 Altres administratius sense atenció al públic ncaa	200	4,35%	2.086	4,20%	2
7899 Oficials, operaris i artesans altres oficis ncaa	184	4,00%	1.561	3,15%	3
2824 Professionals treball i educació social	149	3,24%	1.152	2,32%	11
4411 Empleats informació a l'usuari	135	2,93%	1.338	2,70%	6
7121 Paletes	133	2,89%	1.071	2,16%	12
5420 Operadors telemàrqueting	125	2,72%	979	1,97%	14
7403 Mecànics ajustadors maquinària agrícola i industrial	123	2,67%	1.190	2,40%	10
3522 Agents compres	115	2,50%	1.035	2,09%	13
9811 Peons transport mercaderies i descarregadors	111	2,41%	1.326	2,67%	7
5110 Cuiners assalariats	104	2,26%	1.492	3,01%	5
5500 Caixers i taquillers (exc. banca)	93	2,02%	1.237	2,49%	9
2329 Altres professors i professionals ensenyament ncaa	90	1,96%	735	1,48%	19
9210 Personal neteja oficines, hotels i altres	85	1,85%	1.511	3,05%	4
9100 Empleats domèstics	83	1,80%	795	1,60%	15
2431 Enginyers industrials i de producció	77	1,67%	786	1,58%	16
5622 Tècnics emergències sanitàries	70	1,52%	677	1,36%	23
3123 Tècnics electricitat	69	1,50%	570	1,15%	27
8431 Conductors propietaris de camions	62	1,35%	445	0,90%	33
5611 Auxiliars infermeria hospitalària	61	1,33%	575	1,16%	26
5941 Vigilants seguretat habilitats per anar armats	61	1,33%	750	1,51%	17
8201 Engalzadors maquinària mecànica	58	1,26%	729	1,47%	20
2421 Biòlegs, botànics, zoòlegs i similars	55	1,20%	520	1,05%	28
4422 Recepcionistes hotels	55	1,20%	608	1,23%	25
2439 Enginyers ncaa	54	1,17%	503	1,01%	29
5220 Venedors botigues i magatzems	53	1,15%	742	1,50%	18
4430 Agents enquestes	52	1,13%	94	0,19%	97
2611 Especialistes comptabilitat	50	1,09%	356	0,72%	39
5120 Cambriers assalariats	49	1,06%	716	1,44%	22
9602 Peons construcció edificis	44	0,96%	421	0,85%	36
7313 Planxistes i calderers	43	0,93%	437	0,88%	34
3613 Assistents direcció i administratius	42	0,91%	309	0,62%	44
9310 Ajudants cuina	39	0,85%	319	0,64%	41
2624 Especialistes serveis de personal i similars	39	0,85%	452	0,91%	32
7221 Lampistes	39	0,85%	265	0,53%	48
5492 Promotors de venda	39	0,85%	165	0,33%	71
2240 Professors ensenyament primari	36	0,78%	261	0,53%	49
2711 Analistes de sistemes	35	0,76%	242	0,49%	54
7510 Electricistes de la construcció i similars	35	0,76%	459	0,93%	30
8432 Conductors assalariats de camions	34	0,74%	721	1,45%	21
7521 Mecànics i reparadors equips elèctrics	34	0,74%	390	0,79%	37
4412 Recepcionistes (exc. hotels)	32	0,70%	305	0,61%	45
7705 Treballadors conservació fruites i hortalisses	30	0,65%	654	1,32%	24
7323 Ajustadors operadors màquines eina	28	0,61%	142	0,29%	76
5811 Perruquers	28	0,61%	314	0,63%	42
2416 Estadístics	26	0,57%	134	0,27%	78
3724 Monitors activitats recreatives i sim.	26	0,57%	217	0,44%	57
2630 Tècnics empreses i activitats turístiques	26	0,57%	252	0,51%	51
8131 Operadors plantes industrials químiques	25	0,54%	194	0,39%	62
Subtotal de les 50 ocupacions	3.661	79,57%	36.008	72,58%	

Font: Observatori del Treball i Model Productiu a partir de les dades del SOC i del Servei Públic d'Ocupació Estatal.

2.4 Les ocupacions més ofertes durant l'any

setembre de 2017

Ocupacions més ofertes (CCO-2011)	Llocs de treball oferts durant l'any	% sobre el total
3510 Agents i representants comercials	2.533	5,11%
4309 Altres administratius sense atenció al públic ncaa	2.086	4,20%
7899 Oficials, operaris i artesans altres oficis ncaa	1.561	3,15%
9210 Personal neteja oficines, hotels i altres	1.511	3,05%
5110 Cuiners assalariats	1.492	3,01%
4411 Empleats informació a l'usuari	1.338	2,70%
9811 Peons transport mercaderies i descarregadors	1.326	2,67%
9700 Peons indústries manufactureres	1.243	2,51%
5500 Caixers i taquillers (exc. banca)	1.237	2,49%
7403 Mecànics ajustadors maquinària agrícola i industrial	1.190	2,40%
2824 Professionals treball i educació social	1.152	2,32%
7121 Paletes	1.071	2,16%
3522 Agents compres	1.035	2,09%
5420 Operadors telemàrqueting	979	1,97%
9100 Empleats domèstics	795	1,60%
2431 Enginyers industrials i de producció	786	1,58%
5941 Vigilants seguretat habilitats per anar armats	750	1,51%
5220 Venedors botigues i magatzems	742	1,50%
2329 Altres professors i professionals ensenyament ncaa	735	1,48%
8201 Engalzadors maquinària mecànica	729	1,47%
8432 Conductors assalariats de camions	721	1,45%
5120 Cambrers assalariats	716	1,44%
5622 Tècnics emergències sanitàries	677	1,36%
7705 Treballadors conservació fruites i hortalisses	654	1,32%
4422 Recepcionistes hotels	608	1,23%
5611 Auxiliars infermeria hospitalària	575	1,16%
3123 Tècnics electricitat	570	1,15%
2421 Biòlegs, botànics, zoòlegs i similars	520	1,05%
2439 Enginyers ncaa	503	1,01%
7510 Electricistes de la construcció i similars	459	0,93%
9601 Peons obres públiques	454	0,92%
2624 Especialistes serveis de personal i similars	452	0,91%
8431 Conductors propietaris de camions	445	0,90%
7313 Planxistes i calderers	437	0,88%
7231 Pintors i empaperadors	425	0,86%
9602 Peons construcció edificis	421	0,85%
7521 Mecànics i reparadors equips elèctrics	390	0,79%
3401 Professionals suport i intermediaris borsa i finances	362	0,73%
2611 Especialistes comptabilitat	356	0,72%
6120 Treballadors en hortes, jardins i similars	327	0,66%
9310 Ajudants cuina	319	0,64%
5811 Perruquers	314	0,63%
5992 Vigilants piscines i platges, socorristes	312	0,63%
3613 Assistents direcció i administratius	309	0,62%
4412 Recepcionistes (exc. hotels)	305	0,61%
4424 Teleoperadors	276	0,56%
7131 Fusters (exc. ebenistes)	272	0,55%
7221 Lampistes	265	0,53%
2240 Professors ensenyament primari	261	0,53%
3128 Tècnics metal·lúrgia i mines	254	0,51%
Subtotal de les 50 ocupacions	37.250	75,08%

Font: Observatori del Treball i Model Productiu a partir de les dades del SOC i del Servei Públic d'Ocupació Estatal.

2.5 Llocs de treball ofertats per divisió econòmica de l'empresa ofertant

setembre de 2017

Divisió econòmica (CCAEE-2009)	RESUM MENSUAL				ACUMULAT ANUAL			DARRERS 12 MESOS		
	Valor	Distrib.	Variació intermensual	Variació interanual	Valor	Distrib.	Variació interanual	Valor	Distrib.	Variació interanual
00 No informada	35	0,76%	1066,67%	600,00%	515	1,04%	14,44%	782	1,18%	15,34%
01 Agricultura, ramaderia i caça	44	0,96%	33,33%	22,22%	342	0,69%	75,38%	573	0,86%	74,70%
02 Silvicultura i explotació forestal	14	0,30%	27,27%	180,00%	146	0,29%	87,18%	185	0,28%	137,18%
03 Pesca i aqüicultura	0	0,00%	-	-	3	0,01%	50,00%	3	0,00%	-90,91%
05 Antracita, hulla i lignit	0	0,00%	-	-	0	0,00%	-100,00%	0	0,00%	-100,00%
06 Petrolí i gas natural	0	0,00%	-	-	0	0,00%	-	0	0,00%	-
07 Minerals metàl·lics	0	0,00%	-	-	0	0,00%	-	0	0,00%	-
08 Minerals no metàl·lics ni energètics	6	0,13%	50,00%	500,00%	15	0,03%	400,00%	17	0,03%	-95,39%
09 Suport a les indústries extractives	0	0,00%	-	-	0	0,00%	-	0	0,00%	-
10 Indústries de productes alimentaris	66	1,43%	6,45%	34,69%	422	0,85%	2,43%	528	0,79%	0,38%
11 Fabricació de begudes	1	0,02%	-66,67%	0,00%	23	0,05%	27,78%	27	0,04%	22,73%
12 Indústries del tabac	0	0,00%	-	-	0	0,00%	-100,00%	0	0,00%	-100,00%
13 Indústries tèxtils	17	0,37%	112,50%	13,33%	121	0,24%	-1,63%	171	0,26%	6,21%
14 Confecció de peces de vestir	41	0,89%	485,71%	24,24%	356	0,72%	-10,10%	513	0,77%	-3,75%
15 Indústria del cuir i del calçat	2	0,04%	-	-	6	0,01%	20,00%	6	0,01%	-14,29%
16 Indústries fusta i suro, exc. mobles	9	0,20%	-10,00%	-10,00%	111	0,22%	21,98%	136	0,20%	20,35%
17 Indústries del paper	9	0,20%	28,57%	28,57%	96	0,19%	88,24%	113	0,17%	73,85%
18 Arts gràfiques i suports enregistrats	17	0,37%	70,00%	0,00%	155	0,31%	-0,64%	193	0,29%	3,21%
19 Coqueries i refinació del petroli	1	0,02%	0,00%	-	7	0,01%	-	7	0,01%	-
20 Indústries químiques	28	0,61%	75,00%	12,00%	199	0,40%	-1,49%	269	0,40%	7,60%
21 Productes farmacèutics	15	0,33%	-	87,50%	64	0,13%	42,22%	86	0,13%	40,98%
22 Cautxú i plàstic	22	0,48%	100,00%	69,23%	172	0,35%	66,99%	201	0,30%	68,91%
23 Productes minerals no metàl·lics ncaa	10	0,22%	400,00%	25,00%	58	0,12%	-22,67%	69	0,10%	-17,86%
24 Metal·lúrgia	6	0,13%	-40,00%	-	39	0,08%	18,18%	50	0,08%	2,04%
25 Productes metàl·lics, exc. maquinària	67	1,46%	86,11%	-2,90%	745	1,50%	26,49%	904	1,36%	25,91%
26 Productes informàtics i electrònics	5	0,11%	-16,67%	66,67%	57	0,11%	39,02%	66	0,10%	24,53%
27 Materials i equips elèctrics	22	0,48%	214,29%	450,00%	71	0,14%	36,54%	82	0,12%	17,14%
28 Maquinària i equips ncaa	34	0,74%	70,00%	-24,44%	388	0,78%	2,11%	484	0,73%	6,37%
29 Vehicles de motor, remolcs i semiremolcs	14	0,30%	250,00%	55,56%	76	0,15%	16,92%	90	0,14%	1,12%
30 Altres materials de transport	4	0,09%	33,33%	300,00%	29	0,06%	26,09%	41	0,06%	41,38%
31 Mobles	7	0,15%	-22,22%	-36,36%	124	0,25%	-3,13%	147	0,22%	-15,03%
32 Indústries manufactureres diverses	6	0,13%	200,00%	100,00%	33	0,07%	-5,71%	46	0,07%	21,05%
33 Reparació i instal·lació de maquinària	36	0,78%	111,76%	-5,26%	266	0,54%	4,31%	317	0,48%	-0,63%
35 Energia elèctrica i gas	0	0,00%	-	-	15	0,03%	-48,28%	17	0,03%	-46,88%
36 Aigua	5	0,11%	400,00%	400,00%	40	0,08%	185,71%	47	0,07%	161,11%
37 Tractament d'aigües residuals	2	0,04%	100,00%	-	17	0,03%	88,89%	22	0,03%	120,00%
38 Tractament de residus	35	0,76%	0,00%	600,00%	148	0,30%	76,19%	187	0,28%	54,55%
39 Gestió de residus	1	0,02%	-99,38%	-	494	1,00%	118,58%	498	0,75%	105,79%
41 Construcció d'immobles	107	2,33%	-5,31%	52,86%	900	1,81%	63,93%	1.076	1,62%	63,03%
42 Construcció d'obres d'enginyeria civil	13	0,28%	-43,48%	116,67%	109	0,22%	29,76%	132	0,20%	12,82%
43 Activitats especialitzades construcció	264	5,74%	48,31%	43,48%	2.427	4,89%	31,54%	2.922	4,40%	18,59%
45 Venda i reparació de vehicles motor	55	1,20%	52,78%	-16,67%	532	1,07%	21,74%	663	1,00%	14,90%
46 Comerç engròs, exc. vehicles motor	229	4,98%	44,03%	-25,16%	2.541	5,12%	5,57%	3.123	4,70%	7,25%
47 Comerç detall, exc. vehicles motor	355	7,72%	14,52%	-27,70%	3.490	7,03%	-5,68%	4.499	6,77%	-4,52%
49 Transport terrestre i per canonades	116	2,52%	4,50%	73,13%	1.078	2,17%	79,07%	1.269	1,91%	72,65%
50 Transport marítim i per vies interiors	6	0,13%	500,00%	100,00%	56	0,11%	133,33%	59	0,09%	136,00%
51 Transport aeri	0	0,00%	-	-	104	0,21%	-	104	0,16%	-
52 Emmagatzematge i afins al transport	15	0,33%	-65,91%	-55,88%	360	0,73%	21,21%	455	0,68%	9,90%
53 Activitats postals i de correus	8	0,17%	700,00%	166,67%	104	0,21%	225,00%	123	0,19%	272,73%
55 Serveis d'allotjament	72	1,56%	30,91%	166,67%	796	1,60%	0,76%	866	1,30%	0,81%
56 Serveis de menjar i begudes	150	3,26%	-14,77%	-22,68%	1.851	3,73%	18,81%	2.239	3,37%	18,78%
58 Edició	15	0,33%	150,00%	7,14%	87	0,18%	-23,68%	98	0,15%	-38,75%
59 Cinema i vídeo; enregistrament de so	1	0,02%	-	-	10	0,02%	42,86%	13	0,02%	18,18%
60 Ràdio i televisió	0	0,00%	-100,00%	-	37	0,07%	37,04%	57	0,09%	111,11%
61 Telecomunicacions	13	0,28%	-75,00%	85,71%	98	0,20%	78,18%	116	0,17%	75,76%
62 Serveis de tecnologies de la informació	61	1,33%	64,86%	19,61%	537	1,08%	26,65%	669	1,01%	13,20%
63 Serveis d'informació	14	0,30%	-36,36%	-60,00%	343	0,69%	32,43%	451	0,68%	48,36%
64 Mediació financera	6	0,13%	500,00%	50,00%	27	0,05%	-42,55%	43	0,06%	-53,76%
65 Assegurances i fons pensions	9	0,20%	800,00%	-77,50%	169	0,34%	-46,18%	226	0,34%	-45,01%
66 Activitats auxiliars mediació financera	44	0,96%	388,89%	2,33%	276	0,56%	-8,61%	357	0,54%	-5,31%
68 Activitats immobiliàries	32	0,70%	33,33%	-23,81%	353	0,71%	-3,29%	473	0,71%	11,56%
69 Activitats jurídiques i de comptabilitat	142	3,09%	39,22%	-14,97%	1.671	3,37%	47,75%	2.132	3,21%	39,35%
70 Seus centrals i consultoria empresarial	34	0,74%	-15,00%	-26,09%	604	1,22%	61,07%	729	1,10%	46,68%
71 Serveis tècnics arquitectura i enginyeria	55	1,20%	7,84%	-11,29%	495	1,00%	-0,80%	664	1,00%	14,29%
72 Recerca i desenvolupament	5	0,11%	-75,00%	-50,00%	110	0,22%	-15,38%	181	0,27%	0,56%
73 Publicitat i estudis de mercat	75	1,63%	257,14%	-3,85%	282	0,57%	-41,61%	328	0,49%	-44,69%
74 Activitats professionals i tècniques ncaa	32	0,70%	128,57%	-65,59%	294	0,59%	-64,01%	350	0,53%	-63,92%
75 Activitats veterinàries	2	0,04%	-	100,00%	7	0,01%	16,67%	20	0,03%	150,00%
77 Activitats de lloguer	16	0,35%	33,33%	6,67%	223	0,45%	-27,36%	315	0,47%	-17,54%
78 Activitats relacionades amb l'ocupació	696	15,13%	23,19%	25,41%	6.317	12,73%	32,24%	7.644	11,50%	31,50%
79 Agències viatges i operadors turístics	4	0,09%	100,00%	100,00%	86	0,17%	-25,86%	136	0,20%	11,48%
80 Activitats de seguretat i investigació	27	0,59%	68,75%	80,00%	402	0,81%	109,38%	429	0,65%	79,50%
81 Serveis a edificis i de jardineria	184	4,00%	-17,86%	-23,65%	2.202	4,44%	45,15%	2.715	4,09%	42,82%
82 Activitats administratives d'oficina	181	3,93%	-32,46%	-27,60%	2.239	4,51%	16,80%	2.885	4,34%	12,70%
84 Adm. pública, Defensa i SS obligatòria	348	7,56%	75,76%	-5,69%	5.669	11,43%	31,93%	10.307	15,51%	28,81%
85 Educació	258	5,61%	62,26%	-18,35%	2.809	5,66%	-14,31%	4.199	6,32%	-11,02%
86 Activitats sanitàries	51	1,11%	88,89%	45,71%	395	0,80%	-19,39%	504	0,76%	-16,97%

2.5 Llocs de treball ofert per divisió econòmica de l'empresa ofertant

continuació

setembre de 2017

Divisió econòmica (CCAE-2009)	RESUM MENSUAL				ACUMULAT ANUAL			DARRERS 12 MESOS		
	Valor	Distrib.	Variació intermensual	Variació interanual	Valor	Distrib.	Variació interanual	Valor	Distrib.	Variació interanual
87 Serveis socials amb allotjament	118	2,56%	2,61%	71,01%	990	2,00%	39,63%	1.274	1,92%	50,77%
88 Serveis socials sense allotjament	108	2,35%	16,13%	-10,74%	1.003	2,02%	-16,56%	1.451	2,18%	-3,97%
90 Activitats artístiques i d'espectacles	5	0,11%	400,00%	-16,67%	108	0,22%	56,52%	133	0,20%	72,73%
91 Biblioteques i museus	4	0,09%	300,00%	-55,56%	30	0,06%	25,00%	140	0,21%	102,90%
92 Jocs d'atzar i apostes	1	0,02%	-80,00%	-66,67%	14	0,03%	27,27%	15	0,02%	7,14%
93 Activitats esportives i d'entreteniment	25	0,54%	38,89%	316,67%	553	1,11%	-19,15%	711	1,07%	-4,44%
94 Activitats associatives	7	0,15%	-41,67%	-46,15%	174	0,35%	-44,59%	485	0,73%	27,97%
95 Reparació ordinadors i efectes personals	5	0,11%	25,00%	-44,44%	99	0,20%	59,68%	123	0,19%	35,16%
96 Altres activitats de serveis personals	41	0,89%	-10,87%	-59,00%	1.022	2,06%	15,22%	1.441	2,17%	31,72%
97 Llars que ocupen personal domèstic	11	0,24%	-47,62%	-26,67%	174	0,35%	12,26%	226	0,34%	22,16%
98 Llars que prod. béns i serveis ús propi	0	0,00%	-	-	1	0,00%	-	2	0,00%	-
99 Organismes extraterritorials	0	0,00%	-	-	0	0,00%	-100,00%	3	0,00%	200,00%
Total	4.601	100,00%	17,97%	-2,42%	49.611	100,00%	15,22%	66.452	100,00%	15,36%
Agricultura	58	1,26%	31,82%	41,46%	491	0,99%	78,55%	761	1,15%	73,35%
Indústria	488	10,61%	7,73%	29,79%	4.347	8,76%	19,26%	5.334	8,03%	8,52%
Construcció	384	8,35%	22,29%	47,69%	3.436	6,93%	38,66%	4.130	6,22%	27,43%
Serveis	3.636	79,03%	17,82%	-9,84%	40.822	82,28%	12,73%	55.445	83,44%	14,72%
No informat	35	0,76%	-	-	515	1,04%	-	782	1,18%	-

- Dada no calculable o no procedent

Font: Observatori del Treball i Model Productiu a partir de les dades del SOC i del Servei Públic d'Ocupació Estatal.

2.6 Llocs de treball ofert per ocupació

setembre de 2017

Subgrup principal d'ocupació (CCO-2011)	RESUM MENSUAL				ACUMULAT ANUAL			DARRERS 12 MESOS		
	Valor	Distrib.	Variació intermensual	Variació interanual	Valor	Distrib.	Variació interanual	Valor	Distrib.	Variació interanual
00 Ocupacions militars	0	0,00%	-	-	0	0,00%	-	0	0,00%	-
11 Directius administracions públiques i empreses	1	0,02%	-	-	2	0,00%	0,00%	4	0,01%	100,00%
12 Directors departaments administratius i comercials	5	0,11%	25,00%	-28,57%	94	0,19%	-9,62%	153	0,23%	24,39%
13 Directors producció i operacions	2	0,04%	0,00%	100,00%	22	0,04%	-24,14%	41	0,06%	13,89%
14 Directors i gerents empreses hostaleria i comerç	0	0,00%	-100,00%	-	9	0,02%	-47,06%	10	0,02%	-50,00%
15 Directors i gerents altres empreses serveis ncaa	0	0,00%	-	-	3	0,01%	-57,14%	14	0,02%	75,00%
21 Professionals de la salut	37	0,80%	85,00%	68,18%	312	0,63%	3,31%	413	0,62%	12,23%
22 Professors ensenyament primari, secundari i superior	52	1,13%	44,44%	8,33%	344	0,69%	15,44%	492	0,74%	27,79%
23 Altres professionals ensenyament	128	2,78%	80,28%	-16,34%	985	1,99%	3,14%	1.372	2,06%	7,19%
24 Professionals ciències físiques, químiques i enginyeries	281	6,11%	16,60%	21,65%	2.804	5,65%	40,27%	3.597	5,41%	44,81%
25 Professionals dret	14	0,30%	250,00%	250,00%	93	0,19%	17,72%	168	0,25%	73,20%
26 Especialistes administració i comercialització	146	3,17%	156,14%	12,31%	1.364	2,75%	12,63%	2.139	3,22%	35,29%
27 Professionals tecnologies de la informació	41	0,89%	95,24%	-19,61%	378	0,76%	-16,56%	534	0,80%	-14,15%
28 Professionals ciències socials	154	3,35%	67,39%	63,83%	1.373	2,77%	60,58%	1.982	2,98%	71,60%
29 Professionals cultura i espectacle	13	0,28%	85,71%	-38,10%	190	0,38%	-14,80%	367	0,55%	39,54%
31 Tècnics ciències i enginyeries	149	3,24%	40,57%	16,41%	1.524	3,07%	42,03%	2.162	3,25%	49,83%
32 Supervisors mines, indústries i construcció	9	0,20%	350,00%	0,00%	97	0,20%	-6,73%	124	0,19%	-6,06%
33 Tècnics sanitaris i professionals teràpies alternatives	15	0,33%	66,67%	7,14%	163	0,33%	-18,50%	207	0,31%	-15,85%
34 Professionals de suport finances i matemàtiques	26	0,57%	-31,58%	-51,85%	520	1,05%	90,48%	606	0,91%	47,09%
35 Representants, agents comercials i similars	367	7,98%	35,93%	-31,14%	3.890	7,84%	-15,03%	5.085	7,65%	-21,43%
36 Prof. gestió administrativa, forces i cossos seguretat	48	1,04%	140,00%	108,70%	342	0,69%	64,42%	660	0,99%	146,27%
37 Prof. suport serveis jurídics, socials i sim.	56	1,22%	60,00%	-9,68%	766	1,54%	-14,79%	1.478	2,22%	16,47%
38 Tècnics tecnologies informació i comunicació (TIC)	25	0,54%	-48,98%	-44,44%	405	0,82%	-16,84%	687	1,03%	4,57%
41 Empleats serveis comptables, financers i transport	38	0,83%	31,03%	-51,90%	487	0,98%	17,07%	617	0,93%	14,47%
42 Empleats biblioteques, correus i similars	2	0,04%	0,00%	-	37	0,07%	23,33%	63	0,09%	50,00%
43 Altres administratius sense atenció al públic	200	4,35%	88,68%	-24,81%	2.107	4,25%	8,78%	3.336	5,02%	15,55%
44 Empleats agències viatges, recepcionistes i sim.	285	6,19%	30,73%	-6,86%	2.716	5,47%	-7,96%	3.673	5,53%	-10,87%
45 Administratius amb atenció al públic ncaa	13	0,28%	1200,00%	225,00%	88	0,18%	79,59%	116	0,17%	63,38%
50 Cambrers i cuiners propietaris	0	0,00%	-100,00%	-	1	0,00%	-50,00%	1	0,00%	-50,00%
51 Treballadors assalariats serveis restauració	153	3,33%	-21,13%	-33,48%	2.208	4,45%	9,47%	2.696	4,06%	13,47%
52 Dependents botigues i magatzems	53	1,15%	-57,60%	-50,47%	750	1,51%	-26,61%	945	1,42%	-21,45%
53 Comerciants propietaris botigues	0	0,00%	-	-	0	0,00%	-	0	0,00%	-
54 Venedors (exc. botigues i magatzems)	168	3,65%	48,67%	-27,59%	1.182	2,38%	-30,92%	1.580	2,38%	-24,07%
55 Caixers i taquillers (exc. banca)	93	2,02%	1,09%	-57,53%	1.237	2,49%	-18,99%	1.688	2,54%	-7,71%
56 Treballadors que tenen cura persones, serv. salut	135	2,93%	3,05%	8,87%	1.315	2,65%	27,05%	1.568	2,36%	32,99%
57 Altres treballadors que tenen cura persones	11	0,24%	-75,00%	-59,26%	381	0,77%	56,79%	477	0,72%	28,57%
58 Treballadors serveis personals	84	1,83%	31,25%	-27,59%	1.007	2,03%	12,14%	1.281	1,93%	7,74%
59 Treballadors serveis de protecció i seguretat	71	1,54%	7,58%	54,35%	1.196	2,41%	-4,47%	1.288	1,94%	-10,37%
61 Treballadors act. agrícoles	28	0,61%	16,67%	0,00%	446	0,90%	1,83%	783	1,18%	4,40%
62 Treballadors act. ramaderes (avícoles i sim.)	9	0,20%	50,00%	350,00%	67	0,14%	81,08%	120	0,18%	55,84%
63 Treballadors act. agropecuàries mixtes	0	0,00%	-	-	1	0,00%	0,00%	1	0,00%	0,00%
64 Treballadors act. forestals, pesqueres, cinegètiques	0	0,00%	-100,00%	-100,00%	33	0,07%	-40,00%	78	0,12%	-10,34%
71 Treballadors obres estructurals construcció i sim.	189	4,11%	36,96%	71,82%	1.773	3,57%	46,41%	2.439	3,67%	33,57%
72 Treballadors acabats construcció i instal·lacions	76	1,65%	46,15%	38,18%	1.002	2,02%	54,15%	1.317	1,98%	41,31%
73 Soldadors, muntadors estructures metàl·liques, sim.	111	2,41%	296,43%	21,98%	949	1,91%	9,84%	1.220	1,84%	12,13%
74 Mecànics ajustadors maquinària	142	3,09%	32,71%	-2,07%	1.366	2,75%	42,00%	1.707	2,57%	34,52%
75 Especialistes en electricitat i electrònica	81	1,76%	0,00%	9,46%	946	1,91%	15,93%	1.240	1,87%	24,87%
76 Mecànics precisió metalls, ceramistes i artesans	1	0,02%	-75,00%	-66,67%	39	0,08%	0,00%	61	0,09%	27,08%
77 Treballadors indústria alimentació, begudes i tabac	57	1,24%	-45,19%	128,00%	858	1,73%	135,71%	949	1,43%	111,36%
78 Treballadors fusta, tèxtil, confecció, pell i calçat	208	4,52%	56,39%	101,94%	1.770	3,57%	64,35%	2.056	3,09%	55,64%
81 Operadors instal·lacions i màquines fixes	48	1,04%	220,00%	29,73%	394	0,79%	15,54%	491	0,74%	21,53%
82 Muntadors i engalzadors en fàbriques	66	1,43%	13,79%	32,00%	800	1,61%	30,72%	948	1,43%	31,67%
83 Maquinistes locomotora, operador maquinària i mariners	11	0,24%	-15,38%	-8,33%	415	0,84%	139,88%	467	0,70%	103,04%
84 Conductors vehicles, transport urbà o carretera	110	2,39%	-35,29%	29,41%	1.508	3,04%	70,98%	1.770	2,66%	65,73%
91 Empleats domèstics	83	1,80%	-8,79%	3,75%	795	1,60%	27,40%	928	1,40%	27,65%
92 Altre tipus de personal de neteja	87	1,89%	-57,56%	-25,64%	1.600	3,23%	3,49%	2.207	3,32%	7,50%
93 Ajudants preparació aliments	39	0,85%	62,50%	95,00%	325	0,66%	43,17%	391	0,59%	28,20%
94 Recollidors residus, venedors carrer i altres sim.	3	0,07%	-96,67%	-94,55%	232	0,47%	5,94%	353	0,53%	2,62%
95 Peons agraris, forestals i pesquers	8	0,17%	33,33%	-20,00%	420	0,85%	40,94%	691	1,04%	13,65%
96 Peons construcció i mineria	51	1,11%	45,71%	30,77%	875	1,76%	43,21%	1.496	2,25%	-8,50%
97 Peons indústries manufactureres	206	4,48%	49,28%	73,11%	1.243	2,51%	56,75%	1.551	2,33%	52,51%
98 Peons transport, descarregadors i reposadors	112	2,43%	8,74%	100,00%	1.362	2,75%	76,20%	1.564	2,35%	56,24%
Total	4.601	100,00%	17,97%	-2,42%	49.611	100,00%	15,22%	66.452	100,00%	15,36%
0 Ocupacions militars	0	0,00%	-	-	0	0,00%	-	0	0,00%	-
1 Directors i gerents	8	0,17%	14,29%	0,00%	130	0,26%	-18,24%	222	0,33%	17,46%
2 Professionals científics i intel·lectuals	866	18,82%	57,74%	14,85%	7.843	15,81%	23,03%	11.064	16,65%	34,35%
3 Tècnics i professionals de suport	695	15,11%	31,38%	-19,93%	7.707	15,53%	-1,47%	11.009	16,57%	1,01%
4 Empleats oficina comptables i administratius	538	11,69%	51,12%	-17,86%	5.435	10,96%	0,97%	7.805	11,75%	1,89%
5 Treballadors restauració, personals i venedors	768	16,69%	-7,47%	-30,25%	9.277	18,70%	-4,43%	11.524	17,34%	-1,23%
6 Treballadors act. Agrícoles, ramaderes i pesqueres	37	0,80%	8,82%	-13,95%	547	1,10%	3,01%	982	1,48%	7,32%
7 Artesans, treballadors indústries i construcció	865	18,80%	33,69%	42,74%	8.703	17,54%	45,46%	10.989	16,54%	38,64%
8 Operadors instal·lacions i màquines, i muntadors	235	5,11%	-8,20%	27,72%	3.117	6,28%	55,23%	3.676	5,53%	51,78%
9 Ocupacions elementals	589	12,80%	-14,88%	18,75%	6.852	13,81%	34,59%	9.181	13,82%	19,39%

- Dada no calculable o no procedent

Font: Observatori del Treball i Model Productiu a partir de les dades del SOC i del Servei Públic d'Ocupació Estatal.

2.7 Llocs de treball oferits per ocupació i sector econòmic de l'empresa ofertant. Acumulat de l'any

setembre de 2017

Subgrup principal d'ocupació (CCO-2011)	Sector econòmic					Total
	Agricultura	Indústria	Construcció	Serveis	No informat	
00 Ocupacions militars	0	0	0	0	0	0
11 Directius administracions públiques i empreses	0	0	0	2	0	2
12 Directors departaments administratius i comercials	0	6	2	86	0	94
13 Directors producció i operacions	1	2	0	19	0	22
14 Directors i gerents empreses hostaleria i comerç	1	1	0	7	0	9
15 Directors i gerents altres empreses serveis ncaa	0	1	0	2	0	3
21 Professionals de la salut	0	9	2	301	0	312
22 Professors ensenyament primari, secundari i superior	0	1	0	343	0	344
23 Altres professionals ensenyament	1	0	0	984	0	985
24 Professionals ciències físiques, químiques i enginyeries	28	299	127	2.350	0	2.804
25 Professionals dret	0	1	0	92	0	93
26 Especialistes administració i comercialització	19	61	10	1.273	1	1.364
27 Professionals tecnologies de la informació	0	20	2	354	2	378
28 Professionals ciències socials	8	14	1	1.350	0	1.373
29 Professionals cultura i espectacle	0	5	0	185	0	190
31 Tècnics ciències i enginyeries	6	352	209	957	0	1.524
32 Supervisors mines, indústries i construcció	0	6	38	53	0	97
33 Tècnics sanitaris i professionals teràpies alternatives	0	8	4	151	0	163
34 Professionals de suport finances i matemàtiques	0	6	3	511	0	520
35 Representants, agents comercials i similars	13	423	188	2.844	422	3.890
36 Prof. gestió administrativa, forces i cossos seguretat	1	33	17	290	1	342
37 Prof. suport serveis jurídics, socials i sim.	1	7	2	754	2	766
38 Tècnics tecnologies informació i comunicació (TIC)	0	26	14	364	1	405
41 Empleats serveis comptables, financers i transport	8	52	24	402	1	487
42 Empleats biblioteques, correus i similars	0	0	0	37	0	37
43 Altres administratius sense atenció al públic	21	120	109	1.847	10	2.107
44 Empleats agències viatges, recepcionistes i sim.	1	35	16	2.664	0	2.716
45 Administratius amb atenció al públic ncaa	3	1	0	84	0	88
50 Cambrers i cuiners propietaris	0	0	0	1	0	1
51 Treballadors assalariats serveis restauració	42	9	11	2.141	5	2.208
52 Dependents botigues i magatzems	12	30	1	703	4	750
53 Comerciants propietaris botigues	0	0	0	0	0	0
54 Venedors (exc. botigues i magatzems)	0	11	2	1.169	0	1.182
55 Caixers i taquillers (exc. banca)	5	10	3	1.219	0	1.237
56 Treballadors que tenen cura persones, serv. salut	3	4	0	1.308	0	1.315
57 Altres treballadors que tenen cura persones	0	0	0	377	4	381
58 Treballadors serveis personals	1	3	3	991	9	1.007
59 Treballadors serveis de protecció i seguretat	0	0	4	1.192	0	1.196
61 Treballadors act. agrícoles	37	3	3	403	0	446
62 Treballadors act. ramaderes (avícoles i sim.)	37	4	0	26	0	67
63 Treballadors act. agropecuàries mixtes	1	0	0	0	0	1
64 Treballadors act. forestals, pesqueres, cinegètiques	10	2	0	21	0	33
71 Treballadors obres estructurals construcció i sim.	5	192	825	745	6	1.773
72 Treballadors acabats construcció i instal·lacions	5	47	405	545	0	1.002
73 Soldadors, muntadors estructures metàl·liques, sim.	0	326	156	467	0	949
74 Mecànics ajustadors maquinària	14	277	111	964	0	1.366
75 Especialistes en electricitat i electrònica	1	102	452	389	2	946
76 Mecànics precisió metalls, ceramistes i artesans	0	32	2	5	0	39
77 Treballadors indústria alimentació, begudes i tabac	35	51	0	772	0	858
78 Treballadors fusta, tèxtil, confecció, pell i calçat	1	305	48	1.416	0	1.770
81 Operadors instal·lacions i màquines fixes	1	166	3	224	0	394
82 Muntadors i engalzadors en fàbriques	0	101	254	444	1	800
83 Maquinistes locomotora, operador maquinària i mariners	16	193	90	115	1	415
84 Conductors vehicles, transport urbà o carretera	11	201	26	1.268	2	1.508
91 Empleats domèstics	0	2	0	781	12	795
92 Altre tipus de personal de neteja	4	119	10	1.442	25	1.600
93 Ajudants preparació aliments	1	7	3	312	2	325
94 Recollidors residus, venedors carrer i altres sim.	0	90	0	142	0	232
95 Peons agraris, forestals i pesquers	105	21	0	294	0	420
96 Peons construcció i mineria	4	16	190	663	2	875
97 Peons indústries manufactureres	20	368	35	820	0	1.243
98 Peons transport, descarregadors i reposadors	8	166	31	1.157	0	1.362
Total	491	4.347	3.436	40.822	515	49.611
0 Ocupacions militars	0	0	0	0	0	0
1 Directors i gerents	2	10	2	116	0	130
2 Professionals científics i intel·lectuals	56	410	142	7.232	3	7.843
3 Tècnics i professionals de suport	21	861	475	5.924	426	7.707
4 Empleats oficina comptables i administratius	33	208	149	5.034	11	5.435
5 Treballadors restauració, personals i venedors	63	67	24	9.101	22	9.277
6 Treballadors act. Agrícoles, ramaderes i pesqueres	85	9	3	450	0	547
7 Artesans, treballadors indústries i construcció	61	1.332	1.999	5.303	8	8.703
8 Operadors instal·lacions i màquines, i muntadors	28	661	373	2.051	4	3.117
9 Ocupacions elementals	142	789	269	5.611	41	6.852

Font: Observatori del Treball i Model Productiu a partir de les dades del SOC i del Servei Públic d'Ocupació Estatal.

2.8 Llocs de treball oferts per divisió econòmica de l'empresa ofertant i gran grup d'ocupació. Acumulat de l'any

setembre de 2017

Divisió econòmica (CCA-2009)	Gran grup d'ocupació (CCO-2011)										Total
	0	1	2	3	4	5	6	7	8	9	
00 No informada	0	0	3	426	11	22	0	8	4	41	515
01 Agricultura, ramaderia i caça	0	2	26	7	22	20	77	46	26	116	342
02 Silvicultura i explotació forestal	0	0	30	14	11	43	6	15	2	25	146
03 Pesca i aqüicultura	0	0	0	0	0	0	2	0	0	1	3
05 Antracita, hulla i lignit	0	0	0	0	0	0	0	0	0	0	0
06 Petrol i gas natural	0	0	0	0	0	0	0	0	0	0	0
07 Minerals metàl·lics	0	0	0	0	0	0	0	0	0	0	0
08 Minerals no metàl·lics ni energètics	0	0	0	3	1	0	0	6	5	0	15
09 Suport a les indústries extractives	0	0	0	0	0	0	0	0	0	0	0
10 Indústries de productes alimentaris	0	0	49	44	23	42	6	71	38	149	422
11 Fabricació de begudes	0	1	3	4	1	0	1	6	3	4	23
12 Indústries del tabac	0	0	0	0	0	0	0	0	0	0	0
13 Indústries tèxtils	0	0	12	13	9	7	0	27	17	36	121
14 Confecció de peces de vestir	0	0	1	235	6	5	0	66	29	14	356
15 Indústria del cuir i del calçat	0	0	0	0	5	0	0	0	0	1	6
16 Indústries fusta i suro, exc. mobles	0	0	6	11	5	1	0	66	5	17	111
17 Indústries del paper	0	0	4	19	7	0	0	9	5	52	96
18 Arts gràfiques i suports enregistrats	0	0	13	58	17	0	0	27	7	33	155
19 Coqueries i refinació del petroli	0	0	0	5	0	0	0	0	2	0	7
20 Indústries químiques	0	3	34	65	21	1	0	16	31	28	199
21 Productes farmacèutics	0	1	11	23	3	0	0	1	23	2	64
22 Cautxú i plàstic	0	0	13	36	8	1	0	36	24	54	172
23 Productes minerals no metàl·lics ncaa	0	0	1	2	8	1	0	28	8	10	58
24 Metal·lúrgia	0	0	0	16	2	0	0	11	5	5	39
25 Productes metàl·lics, exc. maquinària	0	2	115	100	27	1	0	385	31	84	745
26 Productes informàtics i electrònics	0	0	13	19	3	0	0	8	13	1	57
27 Materials i equips elèctrics	0	0	14	22	7	0	0	20	3	5	71
28 Maquinària i equips ncaa	0	0	56	60	19	2	0	209	21	21	388
29 Vehicles de motor, remolcs i semiremolcs	0	1	13	10	6	0	0	27	12	7	76
30 Altres materials de transport	0	0	1	0	2	0	0	23	3	0	29
31 Mobles	0	0	3	10	2	1	1	92	5	10	124
32 Indústries manufactureres diverses	0	0	3	8	3	2	0	5	6	6	33
33 Reparació i instal·lació de maquinària	0	0	20	41	13	0	0	159	20	13	266
35 Energia elèctrica i gas	0	1	1	11	2	0	0	0	0	0	15
36 Aigua	0	1	7	25	1	0	0	2	1	3	40
37 Tractament d'aigües residuals	0	0	2	10	0	0	0	1	0	4	17
38 Tractament de residus	0	0	15	11	7	2	1	29	7	76	148
39 Gestió de residus	0	0	0	0	0	1	0	2	337	154	494
41 Construcció d'immobles	0	1	27	177	44	5	0	483	25	138	900
42 Construcció d'obres d'enginyeria civil	0	0	6	15	1	1	1	67	8	10	109
43 Activitats especialitzades construcció	0	1	109	283	104	18	2	1.449	340	121	2.427
45 Venda i reparació de vehicles motor	0	0	35	74	37	27	0	314	16	29	532
46 Comerç engròs, exc. vehicles motor	0	10	247	538	328	203	21	748	227	219	2.541
47 Comerç detall, exc. vehicles motor	0	6	628	255	384	1.755	6	210	68	178	3.490
49 Transport terrestre i per canonades	0	1	159	53	71	4	0	55	648	87	1.078
50 Transport marítim i per vies interiors	0	0	0	17	1	1	0	28	6	3	56
51 Transport aeri	0	0	1	0	3	0	0	0	0	100	104
52 Emmagatzematge i afins al transport	0	1	57	51	108	33	0	11	53	46	360
53 Activitats postals i de correus	0	1	27	22	20	0	0	0	14	20	104
55 Serveis d'allotjament	0	1	82	28	203	362	6	15	4	95	796
56 Serveis de menjar i begudes	0	1	42	17	129	1.264	1	26	43	328	1.851
58 Edició	0	1	11	22	44	6	0	1	1	1	87
59 Cinema i vídeo; enregistrament de so	0	0	5	2	2	1	0	0	0	0	10
60 Ràdio i televisió	0	2	10	7	2	0	0	2	0	14	37
61 Telecomunicacions	0	0	9	56	27	0	0	6	0	0	98
62 Serveis de tecnologies de la informació	0	0	231	162	108	9	0	3	0	24	537
63 Serveis d'informació	0	3	84	35	77	114	0	3	2	25	343
64 Mediació financera	0	0	4	16	7	0	0	0	0	0	27
65 Assegurances i fons pensions	0	3	11	144	9	2	0	0	0	0	169
66 Activitats auxiliars mediació financera	0	0	19	148	38	71	0	0	0	0	276
68 Activitats immobiliàries	0	1	28	197	67	35	0	10	2	13	353
69 Activitats jurídiques i de comptabilitat	0	10	283	330	199	141	3	448	64	193	1.671
70 Seus centrals i consultoria empresarial	0	4	175	146	174	27	12	20	22	24	604
71 Serveis tècnics arquitectura i enginyeria	0	0	198	132	65	7	1	60	24	8	495
72 Recerca i desenvolupament	0	0	82	15	11	0	0	1	0	1	110
73 Publicitat i estudis de mercat	0	4	102	29	106	6	0	12	6	17	282
74 Activitats professionals i tècniques ncaa	0	0	152	58	23	17	0	37	3	4	294
75 Activitats veterinàries	0	0	1	1	3	2	0	0	0	0	7
77 Activitats de lloguer	0	3	62	51	31	21	1	23	8	23	223
78 Activitats relacionades amb l'ocupació	0	25	914	1.005	930	599	59	1.565	510	710	6.317
79 Agències viatges i operadors turístics	0	0	9	1	26	50	0	0	0	0	86
80 Activitats de seguretat i investigació	0	1	16	26	19	301	0	30	7	2	402
81 Serveis a edificis i de jardineria	0	4	93	190	115	357	44	112	26	1.261	2.202
82 Activitats administratives d'oficina	0	5	201	545	283	669	2	170	84	280	2.239
84 Adm. pública, Defensa i SS obligatòria	0	11	896	777	863	711	221	908	109	1.173	5.669
85 Educació	0	11	1.371	344	206	333	20	234	10	280	2.809
86 Activitats sanitàries	0	0	79	55	68	135	4	10	17	27	395

2.8 Llocs de treball oferts per divisió econòmica de l'empresa ofertant i gran grup d'ocupació. Acumulat de l'any

continuació

setembre de 2017

Divisió econòmica (CCA-2009)	Gran grup d'ocupació (CCO-2011)										Total
	0	1	2	3	4	5	6	7	8	9	
87 Serveis socials amb allotjament	0	0	276	10	14	551	2	13	8	116	990
88 Serveis socials sense allotjament	0	1	378	78	115	291	11	24	9	96	1.003
90 Activitats artístiques i d'espectacles	0	1	57	1	5	12	0	16	0	16	108
91 Biblioteques i museus	0	0	6	9	5	5	1	3	0	1	30
92 Jocs d'atzar i apostes	0	0	0	0	12	2	0	0	0	0	14
93 Activitats esportives i d'entreteniment	0	0	29	156	31	264	2	24	2	45	553
94 Activitats associatives	0	4	51	23	15	46	1	28	0	6	174
95 Reparació ordinadors i efectes personals	0	0	10	8	7	7	0	60	4	3	99
96 Altres activitats de serveis personals	0	0	40	74	37	610	28	69	48	116	1.022
97 Llars que ocupen personal domèstic	0	1	61	16	6	50	4	4	6	26	174
98 Llars que prod. béns i serveis ús propi	0	0	0	0	0	0	0	0	0	1	1
99 Organismes extraterritorials	0	0	0	0	0	0	0	0	0	0	0
Total	0	130	7.843	7.707	5.435	9.277	547	8.703	3.117	6.852	49.611
Agricultura	0	2	56	21	33	63	85	61	28	142	491
Indústria	0	10	410	861	208	67	9	1.332	661	789	4.347
Construcció	0	2	142	475	149	24	3	1.999	373	269	3.436
Serveis	0	116	7.232	5.924	5.034	9.101	450	5.303	2.051	5.611	40.822
No informat	0	0	3	426	11	22	0	8	4	41	515

0 Ocupacions militars

1 Directors i gerents

2 Professionals científics i intel·lectuals

3 Tècnics i professionals de suport

4 Empleats oficina comptables i administratius

5 Treballadors restauració, personals i venedors

6 Treballadors act. agrícoles, ramaderes i pesqueres

7 Artesans, treballadors indústries i construcció

8 Operadors instal·lacions i màquines, i muntadors

9 Ocupacions elementals

Font: Observatori del Treball i Model Productiu a partir de les dades del SOC i del Servei Públic d'Ocupació Estatal.

3. Perfil dels nous llocs ofertats per territori

Dades del mes de setembre de 2017

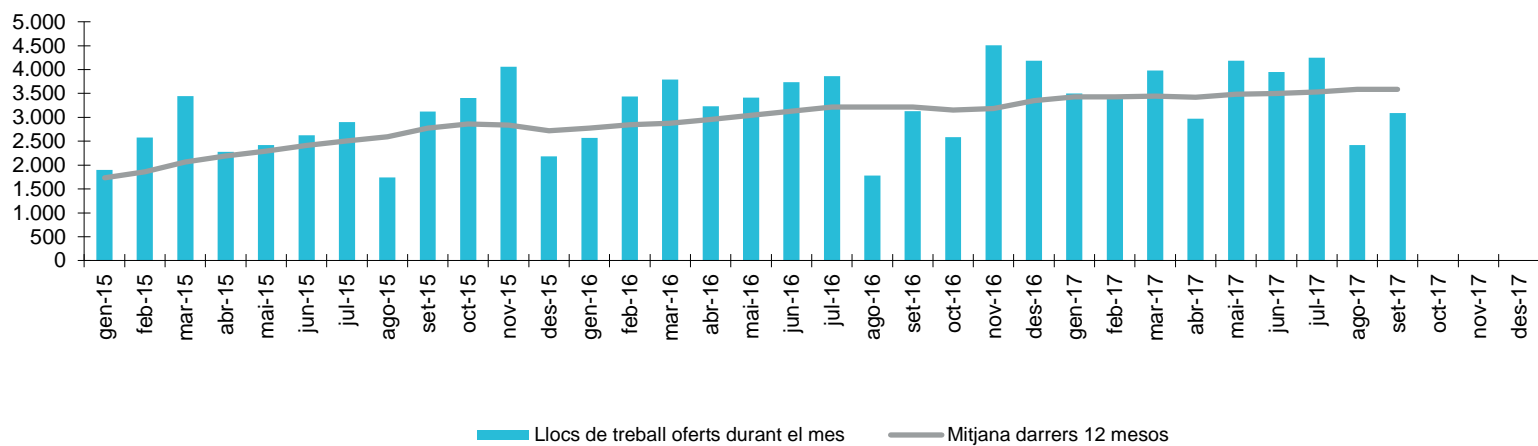
Des de novembre de 2014, les ofertes registrades a les oficines dels serveis públics d'ocupació amb lloc de treball a Catalunya també inclouen les ofertes registrades per les empreses al portal d'Internet Feina Activa.

3.1 Evolució del nombre de llocs de treball oferts. Barcelona

setembre de 2017

Any / mes	RESUM MENSUAL			ACUMULAT ANUAL		DARRERS 12 MESOS	
	Valor	Variació intermensual	Variació interanual	Valor	Variació interanual	Valor	Variació interanual
2015 Gener	1.896	-46,76%	70,66%	1.896	70,66%	20.789	56,80%
Febrer	2.576	35,86%	137,42%	4.472	103,64%	22.280	62,02%
Març	3.446	33,77%	270,14%	7.918	153,21%	24.795	78,72%
Abril	2.276	-33,95%	200,26%	10.194	162,39%	26.313	88,91%
Maig	2.422	6,41%	94,85%	12.616	146,02%	27.492	97,23%
Juny	2.624	8,34%	117,40%	15.240	140,57%	28.909	108,26%
Juliol	2.898	10,44%	71,18%	18.138	125,93%	30.114	106,02%
Agost	1.743	-39,86%	124,90%	19.881	125,84%	31.082	107,98%
Setembre	3.123	79,17%	238,72%	23.004	136,54%	33.283	121,43%
Octubre	3.406	9,06%	43,29%	26.410	118,23%	34.312	110,13%
Novembre	4.062	19,26%	-6,43%	30.472	85,32%	34.033	72,12%
Desembre	2.180	-46,33%	-38,78%	32.652	63,23%	32.652	63,23%
2016 Gener	2.566	17,71%	35,34%	2.566	35,34%	33.322	60,29%
Febrer	3.437	33,94%	33,42%	6.003	34,24%	34.183	53,42%
Març	3.791	10,30%	10,01%	9.794	23,69%	34.528	39,25%
Abril	3.234	-14,69%	42,09%	13.028	27,80%	35.486	34,86%
Maig	3.415	5,60%	41,00%	16.443	30,33%	36.479	32,69%
Juny	3.737	9,43%	42,42%	20.180	32,41%	37.592	30,04%
Juliol	3.865	3,43%	33,37%	24.045	32,57%	38.559	28,04%
Agost	1.784	-53,84%	2,35%	25.829	29,92%	38.600	24,19%
Setembre	3.131	75,50%	0,26%	28.960	25,89%	38.608	16,00%
Octubre	2.587	-17,37%	-24,05%	31.547	19,45%	37.789	10,13%
Novembre	4.508	74,26%	10,98%	36.055	18,32%	38.235	12,35%
Desembre	4.182	-7,23%	91,83%	40.237	23,23%	40.237	23,23%
2017 Gener	3.497	-16,38%	36,28%	3.497	36,28%	41.168	23,55%
Febrer	3.386	-3,17%	-1,48%	6.883	14,66%	41.117	20,28%
Març	3.978	17,48%	4,93%	10.861	10,89%	41.304	19,62%
Abril	2.968	-25,39%	-8,23%	13.829	6,15%	41.038	15,65%
Maig	4.184	40,97%	22,52%	18.013	9,55%	41.807	14,61%
Juny	3.947	-5,66%	5,62%	21.960	8,82%	42.017	11,77%
Juliol	4.246	7,58%	9,86%	26.206	8,99%	42.398	9,96%
Agost	2.418	-43,05%	35,54%	28.624	10,82%	43.032	11,48%
Setembre	3.087	27,67%	-1,41%	31.711	9,50%	42.988	11,34%
Octubre							
Novembre							
Desembre							

Evolució mensual. Barcelona



Font: Observatori del Treball i Model Productiu a partir de les dades del SOC i del Servei Públic d'Ocupació Estatal.

3.2 Llocs de treball ofert per requeriments de l'empresa. Barcelona

setembre de 2017

	RESUM MENSUAL				ACUMULAT ANUAL			DARRERS 12 MESOS		
	Valor	Distrib.	Variació intermensual	Variació interanual	Valor	Distrib.	Variació interanual	Valor	Distrib.	Variació interanual
Total	3.087	100,00%	27,67%	-1,41%	31.711	100,00%	9,50%	42.988	100,00%	11,34%
EDAT MÍNIMA SOL-LICITADA										
Sense especificar	2.942	95,30%	29,95%	1,59%	29.320	92,46%	11,24%	38.159	88,77%	10,98%
Menys de 20	85	2,75%	19,72%	-37,04%	943	2,97%	5,36%	2.042	4,75%	49,71%
De 20 a 24	28	0,91%	-53,33%	-24,32%	338	1,07%	16,15%	378	0,88%	-3,57%
De 25 a 29	15	0,49%	25,00%	-21,05%	309	0,97%	26,64%	404	0,94%	27,44%
De 30 a 44	14	0,45%	75,00%	-62,16%	289	0,91%	-73,22%	341	0,79%	-71,22%
Més de 45	3	0,10%	0,00%	-57,14%	512	1,61%	444,68%	1.664	3,87%	72,26%
EDAT MÀXIMA SOL-LICITADA										
Sense especificar	2.851	92,36%	29,89%	3,00%	28.672	90,42%	9,46%	37.067	86,23%	7,49%
Menys de 20	0	0,00%	-	-	4	0,01%	-42,86%	6	0,01%	-25,00%
De 20 a 24	20	0,65%	81,82%	185,71%	127	0,40%	-5,22%	386	0,90%	31,29%
De 25 a 29	80	2,59%	321,05%	33,33%	1.038	3,27%	80,21%	2.474	5,76%	172,47%
De 30 a 44	38	1,23%	-28,30%	-56,82%	346	1,09%	-35,69%	524	1,22%	-35,94%
Més de 45	98	3,17%	-30,00%	-52,88%	1.524	4,81%	0,79%	2.531	5,89%	20,75%
NIVELL FORMATIU										
Estudis primaris	1.079	34,95%	13,22%	-2,09%	10.177	32,09%	3,46%	12.784	29,74%	0,56%
Estudis secundaris	846	27,41%	11,76%	10,16%	8.699	27,43%	18,05%	12.039	28,01%	20,63%
Estudis post-secundaris	399	12,93%	79,73%	-13,64%	3.921	12,36%	5,29%	5.580	12,98%	14,96%
Sense especificar	763	24,72%	57,00%	-4,51%	8.914	28,11%	11,01%	12.585	29,28%	13,78%

- Dada no calculable o no procedent

3.3 Llocs de treball ofert per característiques del lloc. Barcelona

setembre de 2017

	RESUM MENSUAL				ACUMULAT ANUAL			DARRERS 12 MESOS		
	Valor	Distrib.	Variació intermensual	Variació interanual	Valor	Distrib.	Variació interanual	Valor	Distrib.	Variació interanual
Total	3.087	100,00%	27,67%	-1,41%	31.711	100,00%	9,50%	42.988	100,00%	11,34%
GRAN GRUP D'Ocupació (CCO-2011)										
Ocupacions militars	0	0,00%	-	-	0	0,00%	-	0	0,00%	-
Directors i gerents	5	0,16%	0,00%	0,00%	92	0,29%	-17,86%	156	0,36%	19,08%
Professionals científics i intel·lectuals	562	18,21%	66,27%	16,12%	5.225	16,48%	25,48%	7.257	16,88%	33,92%
Tècnics i professionals de suport	495	16,03%	39,44%	-15,38%	5.498	17,34%	-5,03%	7.683	17,87%	-1,76%
Empleats oficina comptables i administratius	382	12,37%	58,51%	-23,60%	3.784	11,93%	-4,66%	5.617	13,07%	-2,87%
Treballadors restauració, personals i venedors	469	15,19%	-9,81%	-30,31%	5.168	16,30%	-18,60%	6.577	15,30%	-14,99%
Treballadors act. Agrícoles, ramaderes i pesqueres	17	0,55%	70,00%	-37,04%	280	0,88%	30,84%	500	1,16%	29,20%
Artesans, treballadors indústries i construcció	604	19,57%	61,07%	51,38%	5.510	17,38%	42,49%	7.065	16,43%	40,18%
Operadors instal·lacions i màquines, i muntadors	135	4,37%	-0,74%	29,81%	1.994	6,29%	60,29%	2.383	5,54%	55,65%
Ocupacions elementals	418	13,54%	-4,57%	18,08%	4.160	13,12%	27,92%	5.750	13,38%	20,82%
NIVELL PROFESSIONAL										
Directius i gerents	1	0,03%	-	-	5	0,02%	25,00%	6	0,01%	20,00%
Comandaments intermedis, encarregats d'instal·lacions, directors d'àrea, directors de grans departaments, etc.	9	0,29%	28,57%	-47,06%	160	0,50%	6,67%	255	0,59%	36,36%
Caps d'equip	9	0,29%	-10,00%	-64,00%	213	0,67%	-20,22%	329	0,77%	-8,10%
Oficial de 1a	572	18,53%	45,55%	-3,87%	5.864	18,49%	10,29%	7.545	17,55%	12,51%
Oficial de 2a	34	1,10%	9,68%	9,68%	338	1,07%	19,01%	441	1,03%	19,84%
Oficial de 3a	27	0,87%	237,50%	0,00%	198	0,62%	13,79%	246	0,57%	21,78%
Ajudants, auxiliars i especialistes	231	7,48%	11,06%	-4,15%	2.759	8,70%	11,70%	4.352	10,12%	10,07%
Peons no qualificats	260	8,42%	96,97%	73,33%	2.218	6,99%	50,27%	3.084	7,17%	27,81%
Aprenents	36	1,17%	176,92%	111,76%	191	0,60%	29,05%	445	1,04%	80,89%
Tècnics i sense categoria laboral determinada	1.908	61,81%	18,07%	-5,92%	19.765	62,33%	5,87%	26.285	61,14%	8,76%
SECTOR ECONÒMIC										
Agricultura	18	0,58%	-18,18%	100,00%	192	0,61%	82,86%	242	0,56%	64,63%
Indústria	374	12,12%	9,68%	39,03%	3.248	10,24%	26,53%	4.001	9,31%	23,79%
Construcció	257	8,33%	24,76%	50,29%	2.317	7,31%	40,85%	2.779	6,46%	25,18%
Serveis	2.404	77,87%	30,16%	-10,27%	25.496	80,40%	5,16%	35.282	82,07%	8,83%
No informat	34	1,10%	1600,00%	1033,33%	458	1,44%	14,79%	684	1,59%	15,93%
DIMENSÍO DE L'EMPRESA										
Petita (<50 treballadors)	1.777	57,56%	17,22%	-5,78%	19.056	60,09%	15,28%	25.665	59,70%	14,89%
Mitjana (de 50 a 249 treballadors)	635	20,57%	43,67%	15,66%	6.379	20,12%	11,74%	8.352	19,43%	8,84%
Gran (>=250 treballadors)	675	21,87%	46,74%	-3,02%	6.276	19,79%	-6,62%	8.971	20,87%	4,37%
TIPUS DE RELACIÓ										
Laboral (sense concretar)	0	0,00%	-	-	0	0,00%	-	0	0,00%	-
Laboral indefinida	755	24,46%	55,99%	0,13%	6.730	21,22%	9,16%	8.562	19,92%	7,81%
Laboral temporal	2.223	72,01%	16,20%	-0,63%	23.770	74,96%	12,32%	32.671	76,00%	15,01%
Mercantil	109	3,53%	419,05%	-22,14%	1.211	3,82%	-25,84%	1.755	4,08%	-22,31%
DURADA DEL CONTRACTE										
Fins a 1 mes	627	20,31%	-1,57%	25,15%	5.816	18,34%	32,88%	7.022	16,33%	29,75%
De 1 a 3 mesos	287	9,30%	34,11%	-25,26%	3.403	10,73%	15,24%	4.212	9,80%	16,39%
De 3 a 6 mesos	392	12,70%	23,27%	-0,76%	5.685	17,93%	-9,17%	9.824	22,85%	3,85%
De 6 a 12 mesos	216	7,00%	87,83%	25,58%	1.967	6,20%	23,25%	3.137	7,30%	34,69%
De més de 12 mesos	9	0,29%	350,00%	-64,00%	141	0,44%	11,90%	180	0,42%	-7,22%
Indefinida	755	24,46%	55,99%	0,13%	6.730	21,22%	9,16%	8.562	19,92%	7,81%
Sense especificar	801	25,95%	23,61%	-11,00%	7.969	25,13%	6,48%	10.051	23,38%	4,13%

- Dada no calculable o no procedent

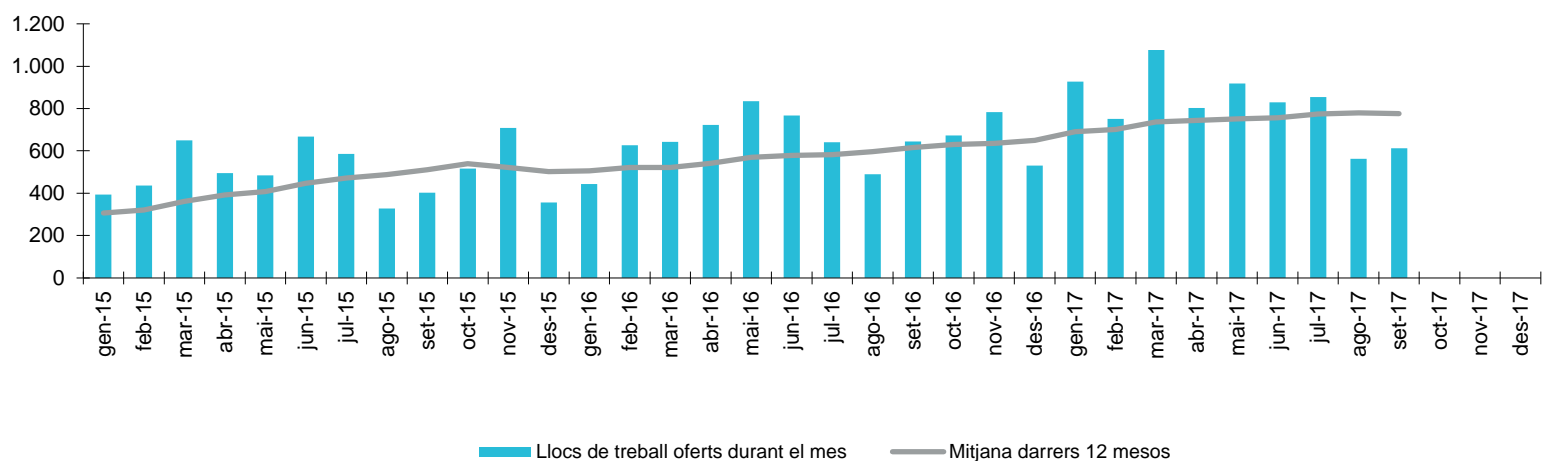
Font: Observatori del Treball i Model Productiu a partir de les dades del SOC i del Servei Públic d'Ocupació Estatal.

3.4 Evolució del nombre de llocs de treball oferts. Girona

setembre de 2017

Any / mes	RESUM MENSUAL			ACUMULAT ANUAL		DARRERS 12 MESOS	
	Valor	Variació intermensual	Variació interanual	Valor	Variació interanual	Valor	Variació interanual
2015 Gener	394	-32,76%	222,95%	394	222,95%	3.674	67,00%
Febrer	437	10,91%	68,73%	831	118,11%	3.852	61,78%
Març	650	48,74%	273,56%	1.481	166,85%	4.328	79,96%
Abril	495	-23,85%	326,72%	1.976	194,49%	4.707	96,13%
Maig	485	-2,02%	61,67%	2.461	153,45%	4.892	96,47%
Juny	668	37,73%	249,74%	3.129	169,28%	5.369	128,57%
Juliol	586	-12,28%	94,68%	3.715	153,93%	5.654	127,16%
Agost	328	-44,03%	175,63%	4.043	155,56%	5.863	134,24%
Setembre	402	22,56%	226,83%	4.445	160,70%	6.142	146,96%
Octubre	517	28,61%	172,11%	4.962	161,85%	6.469	157,52%
Novembre	709	37,14%	-23,02%	5.671	101,38%	6.257	87,90%
Desembre	357	-49,65%	-39,08%	6.028	77,19%	6.028	77,19%
2016 Gener	444	24,37%	12,69%	444	12,69%	6.078	65,43%
Febrer	626	40,99%	43,25%	1.070	28,76%	6.267	62,69%
Març	643	2,72%	-1,08%	1.713	15,67%	6.260	44,64%
Abril	722	12,29%	45,86%	2.435	23,23%	6.487	37,82%
Maig	835	15,65%	72,16%	3.270	32,87%	6.837	39,76%
Juny	768	-8,02%	14,97%	4.038	29,05%	6.937	29,20%
Juliol	641	-16,54%	9,39%	4.679	25,95%	6.992	23,66%
Agost	490	-23,56%	49,39%	5.169	27,85%	7.154	22,02%
Setembre	644	31,43%	60,20%	5.813	30,78%	7.396	20,42%
Octubre	673	4,50%	30,17%	6.486	30,71%	7.552	16,74%
Novembre	784	16,49%	10,58%	7.270	28,20%	7.627	21,90%
Desembre	531	-32,27%	48,74%	7.801	29,41%	7.801	29,41%
2017 Gener	927	74,58%	108,78%	927	108,78%	8.284	36,29%
Febrer	752	-18,88%	20,13%	1.679	56,92%	8.410	34,19%
Març	1.077	43,22%	67,50%	2.756	60,89%	8.844	41,28%
Abril	803	-25,44%	11,22%	3.559	46,16%	8.925	37,58%
Maig	918	14,32%	9,94%	4.477	36,91%	9.008	31,75%
Juny	829	-9,69%	7,94%	5.306	31,40%	9.069	30,73%
Juliol	854	3,02%	33,23%	6.160	31,65%	9.282	32,75%
Agost	563	-34,07%	14,90%	6.723	30,06%	9.355	30,77%
Setembre	613	8,88%	-4,81%	7.336	26,20%	9.324	26,07%
Octubre							
Novembre							
Desembre							

Evolució mensual. Girona



Font: Observatori del Treball i Model Productiu a partir de les dades del SOC i del Servei Públic d'Ocupació Estatal.

3.5 Llocs de treball ofert per requeriments de l'empresa. Girona

setembre de 2017

	RESUM MENSUAL				ACUMULAT ANUAL			DARRERS 12 MESOS		
	Valor	Distrib.	Variació intermensual	Variació interanual	Valor	Distrib.	Variació interanual	Valor	Distrib.	Variació interanual
Total	613	100,00%	8,88%	-4,81%	7.336	100,00%	26,20%	9.324	100,00%	26,07%
EDAT MÍNIMA SOL-LICITADA										
Sense especificar	599	97,72%	9,71%	-2,92%	6.837	93,20%	23,03%	8.254	88,52%	21,15%
Menys de 20	7	1,14%	0,00%	-58,82%	137	1,87%	-13,84%	563	6,04%	125,20%
De 20 a 24	4	0,65%	33,33%	100,00%	28	0,38%	55,56%	31	0,33%	40,91%
De 25 a 29	1	0,16%	-80,00%	-50,00%	63	0,86%	103,23%	65	0,70%	58,54%
De 30 a 44	1	0,16%	-50,00%	-80,00%	34	0,46%	-5,56%	37	0,40%	-9,76%
Més de 45	1	0,16%	-	0,00%	237	3,23%	1875,00%	374	4,01%	63,32%
EDAT MÀXIMA SOL-LICITADA										
Sense especificar	594	96,90%	9,59%	-3,26%	6.909	94,18%	23,93%	8.284	88,85%	17,92%
Menys de 20	0	0,00%	-	-	0	0,00%	-	2	0,02%	-
De 20 a 24	0	0,00%	-	-100,00%	26	0,35%	-38,10%	54	0,58%	-21,74%
De 25 a 29	3	0,49%	50,00%	-80,00%	43	0,59%	-27,12%	474	5,08%	515,58%
De 30 a 44	11	1,79%	57,14%	450,00%	89	1,21%	50,85%	93	1,00%	12,05%
Més de 45	5	0,82%	-58,33%	-58,33%	269	3,67%	244,87%	417	4,47%	193,66%
NIVELL FORMATIU										
Estudis primaris	249	40,62%	-1,97%	7,79%	2.646	36,07%	20,82%	3.113	33,39%	21,79%
Estudis secundaris	151	24,63%	31,30%	-18,38%	2.048	27,92%	39,41%	2.596	27,84%	36,13%
Estudis post-secundaris	62	10,11%	44,19%	-28,74%	705	9,61%	11,73%	1.120	12,01%	38,96%
Sense especificar	151	24,63%	0,00%	7,09%	1.937	26,40%	27,18%	2.495	26,76%	17,30%

- Dada no calculable o no procedent

3.6 Llocs de treball ofert per característiques del lloc. Girona

setembre de 2017

	RESUM MENSUAL				ACUMULAT ANUAL			DARRERS 12 MESOS		
	Valor	Distrib.	Variació intermensual	Variació interanual	Valor	Distrib.	Variació interanual	Valor	Distrib.	Variació interanual
Total	613	100,00%	8,88%	-4,81%	7.336	100,00%	26,20%	9.324	100,00%	26,07%
GRAN GRUP D'Ocupació (CCO-2011)										
Ocupacions militars	0	0,00%	-	-	0	0,00%	-	0	0,00%	-
Directors i gerents	0	0,00%	-	-	12	0,16%	-7,69%	22	0,24%	37,50%
Professionals científics i intel·lectuals	119	19,41%	13,33%	-13,77%	1.220	16,63%	21,03%	1.660	17,80%	31,85%
Tècnics i professionals de suport	72	11,75%	-18,18%	-51,02%	961	13,10%	6,66%	1.493	16,01%	31,31%
Empleats oficina comptables i administratius	49	7,99%	-14,04%	-9,26%	800	10,91%	42,86%	1.019	10,93%	32,86%
Treballadors restauració, personals i venedors	159	25,94%	50,00%	18,66%	1.800	24,54%	14,80%	2.027	21,74%	13,68%
Treballadors act. Agrícoles, ramaderes i pesqueres	7	1,14%	-30,00%	250,00%	112	1,53%	49,33%	193	2,07%	44,03%
Artesans, treballadors indústries i construcció	102	16,64%	88,89%	67,21%	1.051	14,33%	52,98%	1.255	13,46%	30,19%
Operadors instal·lacions i màquines, i muntadors	27	4,40%	-10,00%	3,85%	354	4,83%	54,59%	401	4,30%	50,75%
Ocupacions elementals	78	12,72%	-30,97%	-4,88%	1.026	13,99%	32,90%	1.254	13,45%	17,20%
NIVELL PROFESSIONAL										
Directius i gerents	0	0,00%	-	-	1	0,01%	0,00%	1	0,01%	0,00%
Comandaments intermedis, encarregats d'instal·lacions, directors d'àrea, directors de grans departaments, etc.	0	0,00%	-	-100,00%	13	0,18%	-13,33%	19	0,20%	-5,00%
Caps d'equip	4	0,65%	300,00%	100,00%	54	0,74%	54,29%	65	0,70%	-1,52%
Oficial de 1a	134	21,86%	47,25%	-9,46%	1.735	23,65%	14,75%	2.013	21,59%	10,36%
Oficial de 2a	6	0,98%	20,00%	500,00%	70	0,95%	180,00%	74	0,79%	80,49%
Oficial de 3a	1	0,16%	0,00%	-	24	0,33%	26,32%	33	0,35%	22,22%
Ajudants, auxiliars i especialistes	71	11,58%	44,90%	61,36%	711	9,69%	12,15%	960	10,30%	9,22%
Peons no qualificats	50	8,16%	-18,03%	19,05%	464	6,32%	26,09%	605	6,49%	3,24%
Aprenents	3	0,49%	200,00%	-	24	0,33%	-17,24%	36	0,39%	-14,29%
Tècnics i sense categoria laboral determinada	344	56,12%	-2,82%	-15,27%	4.240	57,80%	33,54%	5.518	59,18%	41,13%
SECTOR ECONÒMIC										
Agricultura	4	0,65%	-60,00%	300,00%	38	0,52%	123,53%	68	0,73%	240,00%
Indústria	50	8,16%	-18,03%	38,89%	399	5,44%	48,33%	478	5,13%	46,63%
Construcció	38	6,20%	0,00%	35,71%	421	5,74%	37,13%	497	5,33%	32,89%
Serveis	521	84,99%	14,76%	-10,02%	6.447	87,88%	24,03%	8.250	88,48%	24,23%
No informat	0	0,00%	-	-	31	0,42%	40,91%	31	0,33%	-11,43%
DIMENSÍO DE L'EMPRESA										
Petita (<50 treballadors)	273	44,54%	7,91%	-15,48%	3.588	48,91%	23,34%	4.746	50,90%	23,30%
Mitjana (de 50 a 249 treballadors)	235	38,34%	1,29%	28,42%	2.743	37,39%	52,73%	3.380	36,25%	49,23%
Gran (>=250 treballadors)	105	17,13%	34,62%	-23,91%	1.005	13,70%	-9,30%	1.198	12,85%	-6,55%
TIPUS DE RELACIÓ										
Laboral (sense concretar)	0	0,00%	-	-	0	0,00%	-	0	0,00%	-
Laboral indefinida	197	32,14%	-1,01%	29,61%	1.928	26,28%	71,38%	2.274	24,39%	62,43%
Laboral temporal	404	65,91%	12,53%	-11,01%	5.247	71,52%	16,96%	6.820	73,14%	18,61%
Mercantil	12	1,96%	140,00%	-68,42%	161	2,19%	-20,30%	230	2,47%	-6,50%
DURADA DEL CONTRACTE										
Fins a 1 mes	127	20,72%	-13,01%	-11,81%	1.568	21,37%	-4,27%	1.998	21,43%	4,23%
De 1 a 3 mesos	55	8,97%	22,22%	-35,29%	783	10,67%	6,24%	896	9,61%	4,55%
De 3 a 6 mesos	69	11,26%	38,00%	68,29%	1.099	14,98%	43,29%	1.793	19,23%	31,45%
De 6 a 12 mesos	29	4,73%	31,82%	11,54%	279	3,80%	47,62%	397	4,26%	37,85%
De més de 12 mesos	0	0,00%	-100,00%	-100,00%	25	0,34%	78,57%	28	0,30%	40,00%
Indefinida	197	32,14%	-1,01%	29,61%	1.928	26,28%	71,38%	2.274	24,39%	62,43%
Sense especificar	136	22,19%	36,00%	-29,90%	1.654	22,55%	23,16%	1.938	20,79%	25,03%

- Dada no calculable o no procedent

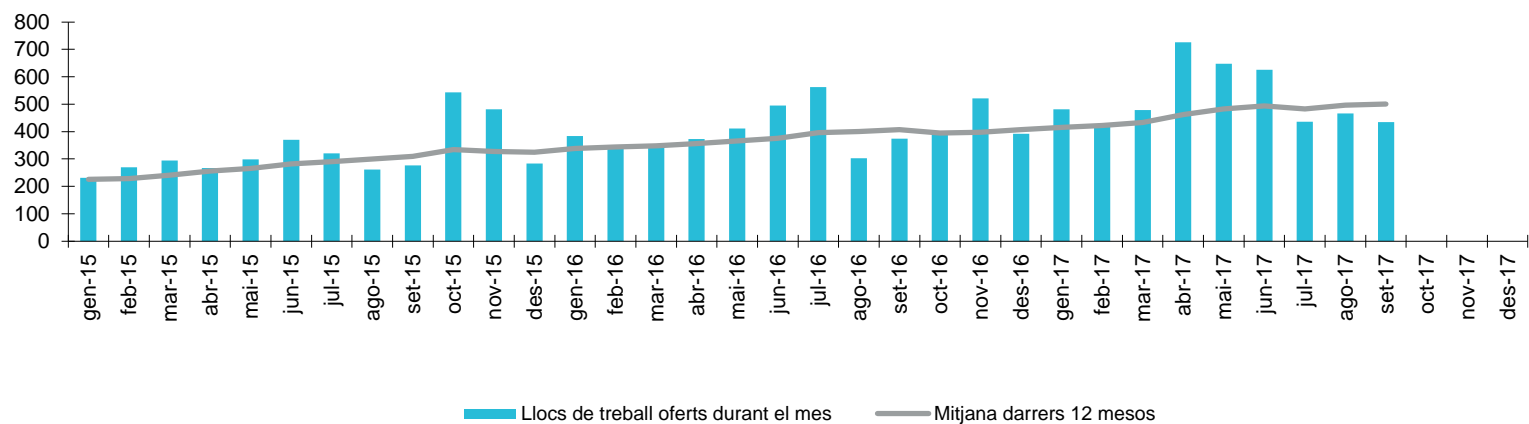
Font: Observatori del Treball i Model Productiu a partir de les dades del SOC i del Servei Públic d'Ocupació Estatal.

3.7 Evolució del nombre de llocs de treball oferts. Lleida

setembre de 2017

Any / mes	RESUM MENSUAL			ACUMULAT ANUAL		DARRERS 12 MESOS	
	Valor	Variació intermensual	Variació interanual	Valor	Variació interanual	Valor	Variació interanual
2015 Gener	231	-27,59%	111,93%	231	111,93%	2.709	18,56%
Febrer	270	16,88%	12,50%	501	43,55%	2.739	13,79%
Març	295	9,26%	112,23%	796	63,11%	2.895	18,70%
Abril	267	-9,49%	203,41%	1.063	84,55%	3.074	27,55%
Maig	299	11,99%	64,29%	1.362	79,68%	3.191	38,14%
Juny	370	23,75%	116,37%	1.732	86,44%	3.390	50,20%
Juliol	321	-13,24%	38,96%	2.053	76,98%	3.480	57,97%
Agost	261	-18,69%	75,17%	2.314	76,78%	3.592	67,77%
Setembre	277	6,13%	81,05%	2.591	77,22%	3.716	77,29%
Octubre	543	96,03%	112,94%	3.134	82,53%	4.004	82,41%
Novembre	482	-11,23%	-12,52%	3.616	59,44%	3.935	48,60%
Desembre	284	-41,08%	-10,97%	3.900	50,75%	3.900	50,75%
2016 Gener	384	35,21%	66,23%	384	66,23%	4.053	49,61%
Febrer	341	-11,20%	26,30%	725	44,71%	4.124	50,57%
Març	342	0,29%	15,93%	1.067	34,05%	4.171	44,08%
Abril	373	9,06%	39,70%	1.440	35,47%	4.277	39,13%
Maig	411	10,19%	37,46%	1.851	35,90%	4.389	37,54%
Juny	495	20,44%	33,78%	2.346	35,45%	4.514	33,16%
Juliol	562	13,54%	75,08%	2.908	41,65%	4.755	36,64%
Agost	302	-46,26%	15,71%	3.210	38,72%	4.796	33,52%
Setembre	374	23,84%	35,02%	3.584	38,32%	4.893	31,67%
Octubre	388	3,74%	-28,55%	3.972	26,74%	4.738	18,33%
Novembre	521	34,28%	8,09%	4.493	24,25%	4.777	21,40%
Desembre	392	-24,76%	38,03%	4.885	25,26%	4.885	25,26%
2017 Gener	482	22,96%	25,52%	482	25,52%	4.983	22,95%
Febrer	418	-13,28%	22,58%	900	24,14%	5.060	22,70%
Març	479	14,59%	40,06%	1.379	29,24%	5.197	24,60%
Abril	726	51,57%	94,64%	2.105	46,18%	5.550	29,76%
Maig	648	-10,74%	57,66%	2.753	48,73%	5.787	31,85%
Juny	625	-3,55%	26,26%	3.378	43,99%	5.917	31,08%
Juliol	436	-30,24%	-22,42%	3.814	31,16%	5.791	21,79%
Agost	466	6,88%	54,30%	4.280	33,33%	5.955	24,17%
Setembre	434	-6,87%	16,04%	4.714	31,53%	6.015	22,93%
Octubre							
Novembre							
Desembre							

Evolució mensual. Lleida



Font: Observatori del Treball i Model Productiu a partir de les dades del SOC i del Servei Públic d'Ocupació Estatal.

3.8 Llocs de treball ofert per requeriments de l'empresa. Lleida

setembre de 2017

	RESUM MENSUAL				ACUMULAT ANUAL			DARRERS 12 MESOS		
	Valor	Distrib.	Variació intermensual	Variació interanual	Valor	Distrib.	Variació interanual	Valor	Distrib.	Variació interanual
Total	434	100,00%	-6,87%	16,04%	4.714	100,00%	31,53%	6.015	100,00%	22,93%
EDAT MÍNIMA SOL-LICITADA										
Sense especificar	417	96,08%	-8,15%	19,48%	4.507	95,61%	34,06%	5.529	91,92%	25,26%
Menys de 20	13	3,00%	160,00%	-13,33%	103	2,18%	-13,45%	274	4,56%	53,07%
De 20 a 24	2	0,46%	0,00%	-66,67%	24	0,51%	-42,86%	28	0,47%	-48,15%
De 25 a 29	1	0,23%	-66,67%	0,00%	17	0,36%	-52,78%	25	0,42%	-45,65%
De 30 a 44	1	0,23%	-50,00%	-66,67%	16	0,34%	-23,81%	22	0,37%	-24,14%
Més de 45	0	0,00%	-	-	47	1,00%	1075,00%	137	2,28%	-19,88%
EDAT MÀXIMA SOL-LICITADA										
Sense especificar	411	94,70%	-7,01%	16,10%	3.992	84,68%	20,90%	4.944	82,19%	10,18%
Menys de 20	0	0,00%	-	-	0	0,00%	-	0	0,00%	-
De 20 a 24	0	0,00%	-100,00%	-100,00%	13	0,28%	-77,97%	53	0,88%	-47,00%
De 25 a 29	4	0,92%	300,00%	33,33%	28	0,59%	-28,21%	222	3,69%	335,29%
De 30 a 44	5	1,15%	-28,57%	-37,50%	72	1,53%	4,35%	81	1,35%	-13,83%
Més de 45	14	3,23%	-6,67%	75,00%	609	12,92%	429,57%	715	11,89%	344,10%
NIVELL FORMATIU										
Estudis primaris	155	35,71%	7,64%	22,05%	1.255	26,62%	31,55%	1.511	25,12%	20,40%
Estudis secundaris	83	19,12%	20,29%	16,90%	676	14,34%	25,19%	871	14,48%	17,86%
Estudis post-secundaris	50	11,52%	100,00%	-10,71%	511	10,84%	1,79%	682	11,34%	3,49%
Sense especificar	146	33,64%	-35,96%	21,67%	2.272	48,20%	43,07%	2.951	49,06%	31,74%

- Dada no calculable o no procedent

3.9 Llocs de treball ofert per característiques del lloc. Lleida

setembre de 2017

	RESUM MENSUAL				ACUMULAT ANUAL			DARRERS 12 MESOS		
	Valor	Distrib.	Variació intermensual	Variació interanual	Valor	Distrib.	Variació interanual	Valor	Distrib.	Variació interanual
Total	434	100,00%	-6,87%	16,04%	4.714	100,00%	31,53%	6.015	100,00%	22,93%
GRAN GRUP D'Ocupació (CCO-2011)										
Ocupacions militars	0	0,00%	-	-	0	0,00%	-	0	0,00%	-
Directors i gerents	1	0,23%	-	-50,00%	10	0,21%	-50,00%	17	0,28%	-26,09%
Professionals científics i intel·lectuals	91	20,97%	78,43%	26,39%	630	13,36%	13,92%	920	15,30%	29,58%
Tècnics i professionals de suport	54	12,44%	63,64%	22,73%	531	11,26%	7,49%	736	12,24%	2,51%
Empleats oficina comptables i administratius	49	11,29%	75,00%	-16,95%	395	8,38%	16,18%	515	8,56%	16,25%
Treballadors restauració, personals i venedors	51	11,75%	-32,00%	-27,14%	673	14,28%	20,18%	845	14,05%	23,90%
Treballadors act. Agrícoles, ramaderes i pesqueres	8	1,84%	-27,27%	166,67%	100	2,12%	-40,48%	162	2,69%	-38,87%
Artesans, treballadors indústries i construcció	86	19,82%	-42,67%	26,47%	1.344	28,51%	72,75%	1.528	25,40%	50,99%
Operadors instal·lacions i màquines, i muntadors	47	10,83%	0,00%	74,07%	322	6,83%	23,37%	388	6,45%	32,88%
Ocupacions elementals	47	10,83%	-33,80%	62,07%	709	15,04%	72,93%	904	15,03%	20,86%
NIVELL PROFESSIONAL										
Directius i gerents	0	0,00%	-	-	1	0,02%	0,00%	1	0,02%	0,00%
Comandaments intermedis, encarregats d'instal·lacions, directors d'àrea, directors de grans departaments, etc.	2	0,46%	100,00%	0,00%	11	0,23%	-31,25%	20	0,33%	-9,09%
Caps d'equip	1	0,23%	-	-50,00%	16	0,34%	0,00%	20	0,33%	-13,04%
Oficial de 1a	64	14,75%	-1,54%	-20,00%	732	15,53%	10,74%	915	15,21%	7,39%
Oficial de 2a	5	1,15%	150,00%	150,00%	38	0,81%	-17,39%	48	0,80%	-28,36%
Oficial de 3a	2	0,46%	100,00%	100,00%	22	0,47%	266,67%	30	0,50%	42,86%
Ajudants, auxiliars i especialistes	50	11,52%	-61,83%	13,64%	1.015	21,53%	34,08%	1.212	20,15%	29,49%
Peons no qualificats	36	8,29%	-30,77%	63,64%	545	11,56%	136,96%	682	11,34%	35,86%
Aprenents	1	0,23%	-	0,00%	18	0,38%	-52,63%	49	0,81%	22,50%
Tècnics i sense categoria laboral determinada	273	62,90%	27,57%	24,09%	2.316	49,13%	27,74%	3.038	50,51%	25,07%
SECTOR ECONÒMIC										
Agricultura	21	4,84%	200,00%	110,00%	186	3,95%	108,99%	262	4,36%	62,73%
Indústria	25	5,76%	78,57%	-10,71%	298	6,32%	-17,45%	360	5,99%	-15,09%
Construcció	44	10,14%	91,30%	41,94%	321	6,81%	23,46%	393	6,53%	16,27%
Serveis	343	79,03%	-18,53%	12,83%	3.899	82,71%	36,66%	4.989	82,94%	26,53%
No informat	1	0,23%	0,00%	0,00%	10	0,21%	-52,38%	11	0,18%	-59,26%
DIMENSÍO DE L'EMPRESA										
Petita (<50 treballadors)	260	59,91%	-20,00%	-5,11%	2.968	62,96%	8,60%	3.976	66,10%	5,97%
Mitjana (de 50 a 249 treballadors)	116	26,73%	182,93%	63,38%	1.132	24,01%	119,38%	1.305	21,70%	87,77%
Gran (>=250 treballadors)	58	13,36%	-42,00%	100,00%	614	13,03%	83,28%	734	12,20%	64,57%
TIPUS DE RELACIÓ										
Laboral (sense concretar)	0	0,00%	-	-	0	0,00%	-	0	0,00%	-
Laboral indefinida	130	29,95%	42,86%	71,05%	1.035	21,96%	41,78%	1.275	21,20%	26,49%
Laboral temporal	300	69,12%	-19,79%	3,81%	3.645	77,32%	32,02%	4.700	78,14%	24,87%
Mercantil	4	0,92%	300,00%	-55,56%	34	0,72%	-63,44%	40	0,67%	-66,94%
DURADA DEL CONTRACTE										
Fins a 1 mes	71	16,36%	-6,58%	2,90%	684	14,51%	29,06%	802	13,33%	22,26%
De 1 a 3 mesos	58	13,36%	-59,72%	-9,38%	1.414	30,00%	45,77%	1.576	26,20%	36,69%
De 3 a 6 mesos	48	11,06%	71,43%	45,45%	666	14,13%	33,47%	1.198	19,92%	17,57%
De 6 a 12 mesos	31	7,14%	24,00%	-8,82%	195	4,14%	3,72%	296	4,92%	2,78%
De més de 12 mesos	1	0,23%	-	-	7	0,15%	0,00%	11	0,18%	-15,38%
Indefinida	130	29,95%	42,86%	71,05%	1.035	21,96%	41,78%	1.275	21,20%	26,49%
Sense especificar	95	21,89%	-6,86%	-3,06%	713	15,13%	8,03%	857	14,25%	13,36%

- Dada no calculable o no procedent

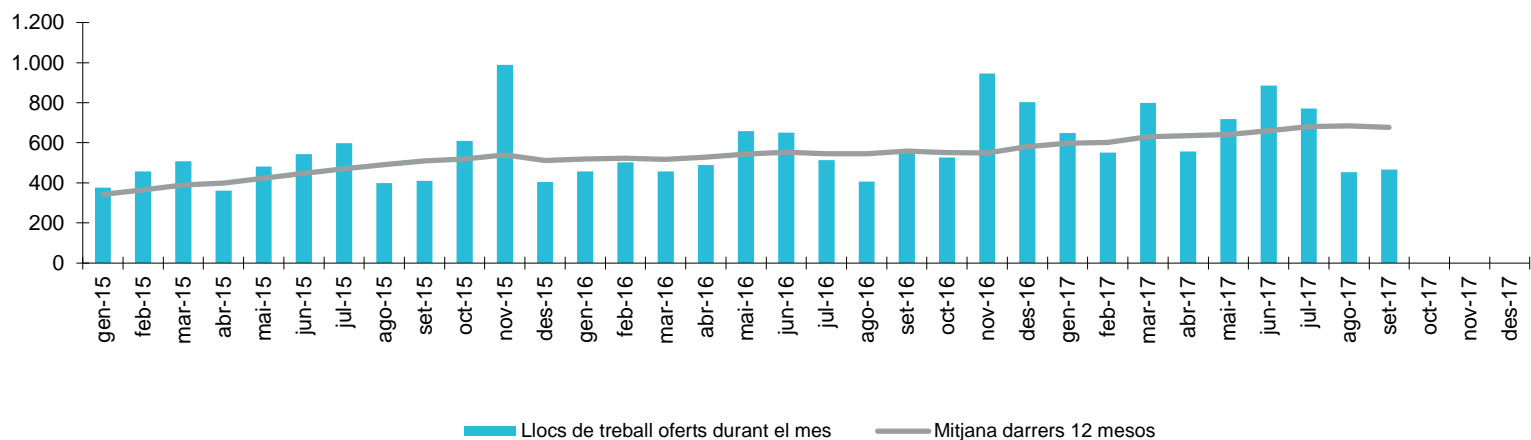
Font: Observatori del Treball i Model Productiu a partir de les dades del SOC i del Servei Públic d'Ocupació Estatal.

3.10 Evolució del nombre de llocs de treball oferts. Tarragona

setembre de 2017

Any / mes	RESUM MENSUAL			ACUMULAT ANUAL		DARRERS 12 MESOS	
	Valor	Variació intermensual	Variació interanual	Valor	Variació interanual	Valor	Variació interanual
2015 Gener	377	-49,53%	107,14%	377	107,14%	4.105	40,58%
Febrer	457	21,22%	143,09%	834	125,41%	4.374	51,77%
Març	508	11,16%	157,87%	1.342	136,68%	4.685	64,62%
Abril	362	-28,74%	36,09%	1.704	104,56%	4.781	63,79%
Maig	481	32,87%	171,75%	2.185	116,34%	5.085	80,06%
Juny	543	12,89%	118,95%	2.728	116,85%	5.380	86,87%
Juliol	599	10,31%	80,42%	3.327	109,25%	5.647	87,11%
Agost	399	-33,39%	159,09%	3.726	113,65%	5.892	95,23%
Setembre	410	2,76%	115,79%	4.136	113,86%	6.112	100,99%
Octubre	610	48,78%	25,26%	4.746	96,03%	6.235	88,03%
Novembre	989	62,13%	33,29%	5.735	81,32%	6.482	68,89%
Desembre	405	-59,05%	-45,78%	6.140	57,03%	6.140	57,03%
2016 Gener	458	13,09%	21,49%	458	21,49%	6.221	51,55%
Febrer	502	9,61%	9,85%	960	15,11%	6.266	43,26%
Març	458	-8,76%	-9,84%	1.418	5,66%	6.216	32,68%
Abril	489	6,77%	35,08%	1.907	11,91%	6.343	32,67%
Maig	659	34,76%	37,01%	2.566	17,44%	6.521	28,24%
Juny	650	-1,37%	19,71%	3.216	17,89%	6.628	23,20%
Juliol	514	-20,92%	-14,19%	3.730	12,11%	6.543	15,87%
Agost	406	-21,01%	1,75%	4.136	11,00%	6.550	11,17%
Setembre	566	39,41%	38,05%	4.702	13,68%	6.706	9,72%
Octubre	527	-6,89%	-13,61%	5.229	10,18%	6.623	6,22%
Novembre	946	79,51%	-4,35%	6.175	7,67%	6.580	1,51%
Desembre	802	-15,22%	98,02%	6.977	13,63%	6.977	13,63%
2017 Gener	649	-19,08%	41,70%	649	41,70%	7.168	15,22%
Febrer	551	-15,10%	9,76%	1.200	25,00%	7.217	15,18%
Març	800	45,19%	74,67%	2.000	41,04%	7.559	21,61%
Abril	556	-30,50%	13,70%	2.556	34,03%	7.626	20,23%
Maig	718	29,14%	8,95%	3.274	27,59%	7.685	17,85%
Juny	885	23,26%	36,15%	4.159	29,32%	7.920	19,49%
Juliol	771	-12,88%	50,00%	4.930	32,17%	8.177	24,97%
Agost	453	-41,25%	11,58%	5.383	30,15%	8.224	25,56%
Setembre	467	3,09%	-17,49%	5.850	24,42%	8.125	21,16%
Octubre							
Novembre							
Desembre							

Evolució mensual. Tarragona



Font: Observatori del Treball i Model Productiu a partir de les dades del SOC i del Servei Públic d'Ocupació Estatal.

3.11 Llocs de treball ofert per requeriments de l'empresa. Tarragona

setembre de 2017

	RESUM MENSUAL				ACUMULAT ANUAL			DARRERS 12 MESOS		
	Valor	Distrib.	Variació intermensual	Variació interanual	Valor	Distrib.	Variació interanual	Valor	Distrib.	Variació interanual
Total	467	100,00%	3,09%	-17,49%	5.850	100,00%	24,42%	8.125	100,00%	21,16%
EDAT MÍNIMA SOL-LICITADA										
Sense especificar	453	97,00%	7,86%	-13,88%	5.339	91,26%	21,15%	7.093	87,30%	15,67%
Menys de 20	5	1,07%	-83,33%	-61,54%	208	3,56%	73,33%	504	6,20%	129,09%
De 20 a 24	0	0,00%	-	-100,00%	38	0,65%	-11,63%	54	0,66%	-6,90%
De 25 a 29	4	0,86%	100,00%	-42,86%	41	0,70%	28,13%	53	0,65%	32,50%
De 30 a 44	3	0,64%	-	-76,92%	88	1,50%	79,59%	101	1,24%	90,57%
Més de 45	2	0,43%	100,00%	-50,00%	136	2,32%	166,67%	320	3,94%	57,64%
EDAT MÀXIMA SOL-LICITADA										
Sense especificar	448	95,93%	9,00%	-16,42%	5.431	92,84%	22,65%	6.997	86,12%	11,72%
Menys de 20	0	0,00%	-	-	0	0,00%	-	0	0,00%	-
De 20 a 24	1	0,21%	-	-	57	0,97%	147,83%	94	1,16%	10,59%
De 25 a 29	5	1,07%	-76,19%	0,00%	102	1,74%	47,83%	445	5,48%	373,40%
De 30 a 44	4	0,86%	-66,67%	-42,86%	58	0,99%	-33,33%	205	2,52%	99,03%
Més de 45	9	1,93%	0,00%	-50,00%	202	3,45%	112,63%	384	4,73%	138,51%
NIVELL FORMATIU										
Estudis primaris	187	40,04%	16,15%	-11,37%	1.926	32,92%	32,37%	2.403	29,58%	38,10%
Estudis secundaris	87	18,63%	3,57%	-34,09%	1.287	22,00%	22,34%	1.776	21,86%	20,57%
Estudis post-secundaris	69	14,78%	72,50%	9,52%	569	9,73%	0,89%	914	11,25%	-21,48%
Sense especificar	124	26,55%	-26,19%	-22,50%	2.068	35,35%	26,79%	3.032	37,32%	30,18%

- Dada no calculable o no procedent

3.12 Llocs de treball ofert per característiques del lloc. Tarragona

setembre de 2017

	RESUM MENSUAL				ACUMULAT ANUAL			DARRERS 12 MESOS		
	Valor	Distrib.	Variació intermensual	Variació interanual	Valor	Distrib.	Variació interanual	Valor	Distrib.	Variació interanual
Total	467	100,00%	3,09%	-17,49%	5.850	100,00%	24,42%	8.125	100,00%	21,16%
GRAN GRUP D'Ocupació (CCO-2011)										
Ocupacions militars	0	0,00%	-	-	0	0,00%	-	0	0,00%	-
Directors i gerents	2	0,43%	0,00%	100,00%	16	0,27%	14,29%	27	0,33%	42,11%
Professionals científics i intel·lectuals	94	20,13%	70,91%	56,67%	768	13,13%	18,15%	1.227	15,10%	44,86%
Tècnics i professionals de suport	74	15,85%	39,62%	-19,57%	717	12,26%	12,38%	1.097	13,50%	-10,30%
Empleats oficina comptables i administratius	58	12,42%	93,33%	38,10%	456	7,79%	-11,28%	654	8,05%	-1,95%
Treballadors restauració, personals i venedors	89	19,06%	-31,01%	-60,27%	1.636	27,97%	33,01%	2.075	25,54%	41,64%
Treballadors act. Agrícoles, ramaderes i pesqueres	5	1,07%	66,67%	-54,55%	55	0,94%	-25,68%	127	1,56%	-1,55%
Artesans, treballadors indústries i construcció	73	15,63%	7,35%	-6,41%	798	13,64%	22,58%	1.141	14,04%	25,38%
Operadors instal·lacions i màquines, i muntadors	26	5,57%	-39,53%	-3,70%	447	7,64%	63,14%	504	6,20%	51,35%
Ocupacions elementals	46	9,85%	-34,29%	48,39%	957	16,36%	45,66%	1.273	15,67%	14,38%
NIVELL PROFESSIONAL										
Directius i gerents	0	0,00%	-	-	0	0,00%	-100,00%	3	0,04%	-40,00%
Comandaments intermedis, encarregats d'instal·lacions, directors d'àrea, directors de grans departaments, etc.	4	0,86%	100,00%	-20,00%	22	0,38%	-4,35%	27	0,33%	-6,90%
Caps d'equip	3	0,64%	-25,00%	50,00%	40	0,68%	29,03%	53	0,65%	26,19%
Oficial de 1a	119	25,48%	-13,77%	-43,06%	1.535	26,24%	24,09%	2.020	24,86%	36,30%
Oficial de 2a	1	0,21%	0,00%	0,00%	39	0,67%	95,00%	50	0,62%	42,86%
Oficial de 3a	0	0,00%	-	-100,00%	15	0,26%	15,38%	21	0,26%	-25,00%
Ajudants, auxiliars i especialistes	42	8,99%	-36,36%	-31,15%	731	12,50%	37,15%	1.094	13,46%	46,45%
Peons no qualificats	29	6,21%	-17,14%	141,67%	666	11,38%	66,50%	923	11,36%	21,93%
Aprenents	3	0,64%	50,00%	-	68	1,16%	112,50%	106	1,30%	43,24%
Tècnics i sense categoria laboral determinada	266	56,96%	29,76%	-3,27%	2.734	46,74%	13,44%	3.828	47,11%	9,15%
SECTOR ECONÒMIC										
Agricultura	15	3,21%	200,00%	-28,57%	75	1,28%	17,19%	189	2,33%	70,27%
Indústria	39	8,35%	5,41%	-9,30%	402	6,87%	-10,27%	495	6,09%	-46,95%
Construcció	45	9,64%	-4,26%	50,00%	377	6,44%	41,73%	461	5,67%	49,19%
Serveis	368	78,80%	1,10%	-21,87%	4.980	85,13%	27,17%	6.924	85,22%	29,98%
No informat	0	0,00%	-	-100,00%	16	0,27%	100,00%	56	0,69%	115,38%
DIMENSÍO DE L'EMPRESA										
Petita (<50 treballadors)	293	62,74%	13,57%	-20,16%	3.744	64,00%	22,51%	5.402	66,49%	16,02%
Mitjana (de 50 a 249 treballadors)	103	22,06%	17,05%	14,44%	986	16,85%	41,67%	1.209	14,88%	35,84%
Gran (>=250 treballadors)	71	15,20%	-33,64%	-34,86%	1.120	19,15%	17,89%	1.514	18,63%	30,52%
TIPUS DE RELACIÓ										
Laboral (sense concretar)	0	0,00%	-	-	0	0,00%	-	0	0,00%	-
Laboral indefinida	91	19,49%	111,63%	-30,53%	722	12,34%	-12,70%	937	11,53%	-9,73%
Laboral temporal	362	77,52%	-10,17%	-11,06%	4.950	84,62%	36,03%	6.944	85,46%	29,70%
Mercantil	14	3,00%	100,00%	-50,00%	178	3,04%	-24,58%	244	3,00%	-22,29%
DURADA DEL CONTRACTE										
Fins a 1 mes	50	10,71%	-42,53%	-48,45%	1.051	17,97%	37,93%	1.240	15,26%	30,39%
De 1 a 3 mesos	66	14,13%	15,79%	-22,35%	702	12,00%	0,14%	956	11,77%	12,21%
De 3 a 6 mesos	56	11,99%	-45,63%	-24,32%	1.335	22,82%	39,50%	2.311	28,44%	35,94%
De 6 a 12 mesos	36	7,71%	80,00%	0,00%	287	4,91%	-22,85%	487	5,99%	-45,71%
De més de 12 mesos	0	0,00%	-	-100,00%	21	0,36%	-54,35%	31	0,38%	-43,64%
Indefinida	91	19,49%	111,63%	-30,53%	722	12,34%	-12,70%	937	11,53%	-9,73%
Sense especificar	168	35,97%	17,48%	19,15%	1.732	29,61%	67,02%	2.163	26,62%	78,32%

- Dada no calculable o no procedent

Font: Observatori del Treball i Model Productiu a partir de les dades del SOC i del Servei Públic d'Ocupació Estatal.

3.13 Llocs de treball oferts per comarca del lloc de treball. Comarques i Aran

setembre de 2017

Comarques i Aran (per ordre alfabètic)	RESUM MENSUAL				ACUMULAT ANUAL			DARRERS 12 MESOS		
	Valor	Distrib.	Variació intermensual	Variació interanual	Valor	Distrib.	Variació interanual	Valor	Distrib.	Variació interanual
Alt Camp	22	0,48%	4,76%	-64,52%	398	0,80%	-0,75%	559	0,84%	-36,48%
Alt Empordà	73	1,59%	4,29%	-7,59%	896	1,81%	30,42%	1.146	1,72%	28,19%
Alt Penedès	35	0,76%	-28,57%	-53,95%	695	1,40%	8,93%	954	1,44%	19,40%
Alt Urgell	46	1,00%	130,00%	360,00%	206	0,42%	30,38%	274	0,41%	34,31%
Alta Ribagorça	0	0,00%	-	-100,00%	27	0,05%	-3,57%	49	0,07%	-10,91%
Anoia	47	1,02%	17,50%	6,82%	513	1,03%	14,25%	756	1,14%	22,33%
Aran	15	0,33%	0,00%	7,14%	196	0,40%	16,67%	283	0,43%	10,55%
Bages	171	3,72%	81,91%	81,91%	1.112	2,24%	52,12%	1.534	2,31%	56,37%
Baix Camp	77	1,67%	-18,95%	-2,53%	1.041	2,10%	33,12%	1.472	2,22%	38,48%
Baix Ebre	74	1,61%	-8,64%	27,59%	797	1,61%	66,74%	975	1,47%	49,54%
Baix Empordà	98	2,13%	22,50%	27,27%	1.541	3,11%	34,35%	1.899	2,86%	35,74%
Baix Llobregat	482	10,48%	17,85%	12,35%	4.794	9,66%	26,03%	6.708	10,09%	29,55%
Baix Penedès	33	0,72%	-45,90%	-13,16%	587	1,18%	37,15%	828	1,25%	28,37%
Barcelonès	1.124	24,43%	13,42%	-18,20%	12.320	24,83%	-9,64%	16.560	24,92%	-6,54%
Berguedà	7	0,15%	-41,67%	-66,67%	193	0,39%	8,43%	288	0,43%	12,94%
Cerdanya	13	0,28%	-13,33%	62,50%	252	0,51%	215,00%	295	0,44%	134,13%
Conca de Barberà	14	0,30%	250,00%	7,69%	193	0,39%	10,92%	304	0,46%	24,59%
Garraf	61	1,33%	-15,28%	19,61%	738	1,49%	86,84%	933	1,40%	61,14%
Garrigues	7	0,15%	16,67%	40,00%	60	0,12%	13,21%	110	0,17%	17,02%
Garrotxa	28	0,61%	-33,33%	-12,50%	427	0,86%	28,61%	539	0,81%	25,64%
Gironès	211	4,59%	50,71%	-37,01%	2.371	4,78%	1,85%	3.181	4,79%	10,95%
Maresme	145	3,15%	54,26%	3,57%	1.762	3,55%	46,10%	2.296	3,46%	34,58%
Moianès	38	0,83%	375,00%	1800,00%	66	0,13%	312,50%	84	0,13%	78,72%
Montsià	43	0,93%	16,22%	-12,24%	584	1,18%	37,41%	957	1,44%	45,88%
Noguera	54	1,17%	-53,45%	28,57%	924	1,86%	37,91%	1.022	1,54%	29,04%
Osona	103	2,24%	53,73%	17,05%	879	1,77%	31,00%	1.204	1,81%	14,45%
Pallars Jussà	9	0,20%	-40,00%	80,00%	175	0,35%	57,66%	238	0,36%	52,56%
Pallars Sobirà	6	0,13%	20,00%	500,00%	123	0,25%	25,51%	167	0,25%	29,46%
Pla d'Urgell	50	1,09%	28,21%	400,00%	280	0,56%	85,43%	359	0,54%	59,56%
Pla de l'Estany	33	0,72%	0,00%	65,00%	417	0,84%	67,47%	520	0,78%	45,25%
Priorat	1	0,02%	-	-87,50%	20	0,04%	-53,49%	54	0,08%	-15,63%
Ribera d'Ebre	45	0,98%	80,00%	136,84%	173	0,35%	67,96%	298	0,45%	114,39%
Ripollès	12	0,26%	-33,33%	-14,29%	161	0,32%	19,26%	219	0,33%	3,30%
Segarra	12	0,26%	-40,00%	-65,71%	188	0,38%	37,23%	231	0,35%	16,67%
Segrià	183	3,98%	10,91%	1,10%	1.909	3,85%	23,56%	2.434	3,66%	15,08%
Selva	145	3,15%	-11,59%	81,25%	1.291	2,60%	46,87%	1.548	2,33%	36,27%
Solsonès	12	0,26%	-14,29%	-7,69%	146	0,29%	13,18%	222	0,33%	14,43%
Tarragonès	157	3,41%	25,60%	-33,47%	2.001	4,03%	10,13%	2.599	3,91%	13,69%
Terra Alta	1	0,02%	-75,00%	-75,00%	56	0,11%	9,80%	79	0,12%	2,60%
Urgell	39	0,85%	-20,41%	-23,53%	446	0,90%	42,95%	588	0,88%	30,67%
Vallès Occidental	608	13,21%	44,76%	-2,25%	6.270	12,64%	17,90%	8.530	12,84%	20,80%
Vallès Oriental	267	5,80%	61,82%	40,53%	2.383	4,80%	24,11%	3.156	4,75%	20,73%
Total	4.601	100,00%	17,97%	-2,42%	49.611	100,00%	15,22%	66.452	100,00%	15,36%
Àmbits Pla territorial										
Metropolità	2.650	57,60%	27,28%	-3,85%	27.565	55,56%	6,47%	37.288	56,11%	8,75%
Comarques Gironines	600	13,04%	9,69%	-5,81%	7.104	14,32%	23,40%	9.052	13,62%	24,08%
Camp de Tarragona	271	5,89%	10,61%	-31,91%	3.653	7,36%	13,55%	4.988	7,51%	9,94%
Terres de l'Ebre	163	3,54%	10,88%	25,38%	1.610	3,25%	52,32%	2.309	3,47%	51,51%
Ponent	345	7,50%	-12,66%	6,48%	3.807	7,67%	32,74%	4.744	7,14%	22,46%
Comarques Centrals	310	6,74%	60,62%	42,86%	2.383	4,80%	37,83%	3.336	5,02%	30,93%
Alt Pirineu i Aran	89	1,93%	27,14%	102,27%	979	1,97%	52,26%	1.306	1,97%	41,04%
Penedès	173	3,76%	-21,72%	-17,22%	2.510	5,06%	32,17%	3.429	5,16%	31,38%

- Dada no calculable o no procedent

Font: Observatori del Treball i Model Productiu a partir de les dades del SOC i del Servei Públic d'Ocupació Estatal.

4. Ofertes actives al portal d'Internet Feina Activa

Dades del mes de setembre de 2017

4.1 Ofertes publicades al portal d'Internet Feina Activa i actives a dia 1 del mes, per origen

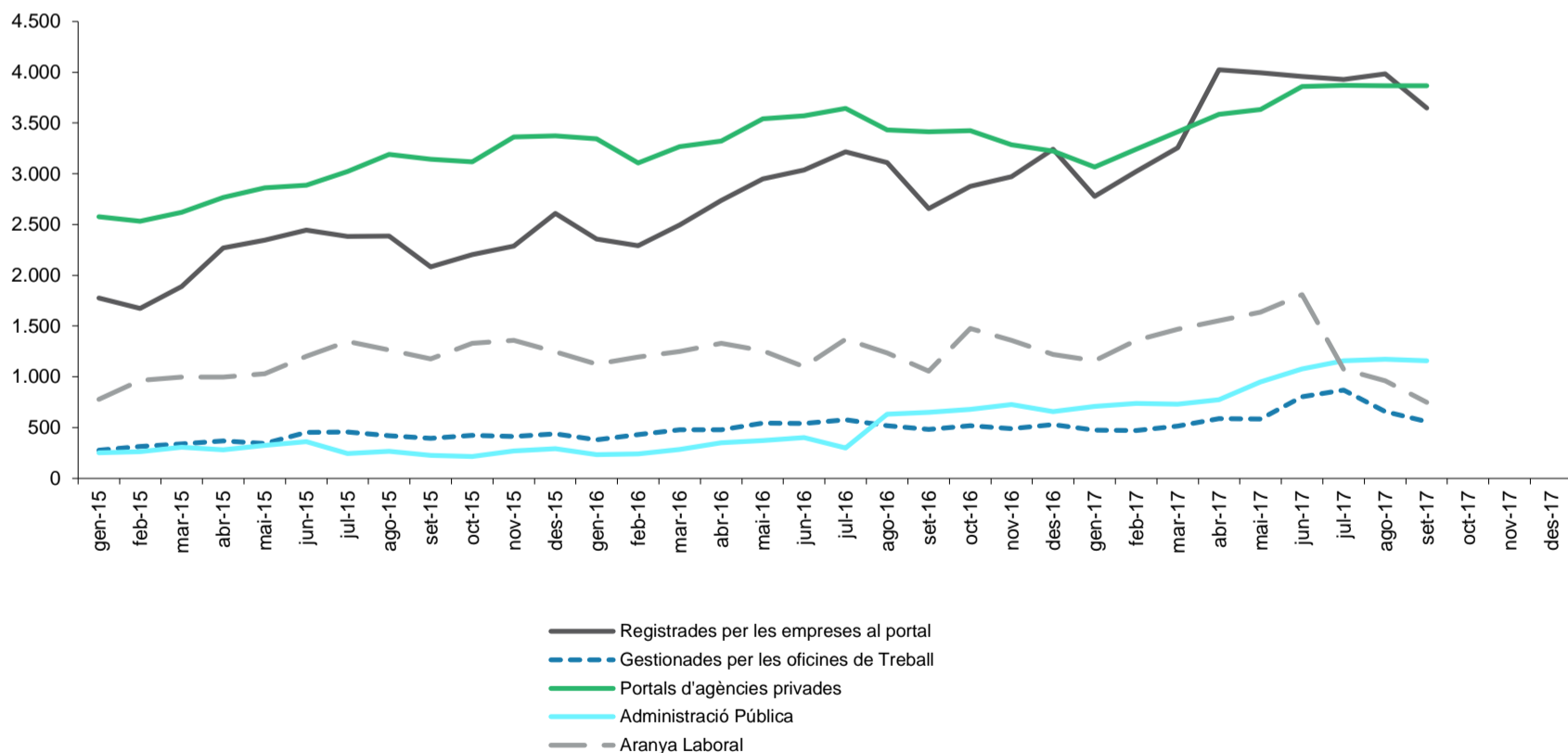
setembre de 2017

Any / mes	Total	Registrades per les empreses al portal	Gestionades per les oficines de Treball	Portals d'agències privades ⁽¹⁾	Administració Pública	Aranya Laboral
2015 Gener	5.653	1.774	278	2.575	250	776
Febrer	5.747	1.675	313	2.534	261	964
Març	6.146	1.889	339	2.619	304	995
Abril	6.679	2.269	369	2.765	280	996
Maig	6.902	2.345	341	2.860	325	1.031
Juny	7.348	2.444	452	2.889	362	1.201
Juliol	7.451	2.383	456	3.023	243	1.346
Agost	7.524	2.385	418	3.189	267	1.265
Setembre	7.021	2.083	394	3.142	226	1.176
Octubre	7.287	2.202	424	3.118	213	1.330
Novembre	7.691	2.289	413	3.361	270	1.358
Desembre	7.955	2.610	436	3.375	290	1.244
2016 Gener	7.438	2.358	380	3.344	232	1.124
Febrer	7.261	2.291	431	3.106	240	1.193
Març	7.770	2.496	476	3.268	282	1.248
Abril	8.213	2.738	476	3.322	349	1.328
Maig	8.664	2.949	544	3.542	373	1.256
Juny	8.644	3.037	539	3.570	399	1.099
Juliol	9.106	3.217	577	3.643	300	1.369
Agost	8.923	3.109	518	3.431	632	1.233
Setembre	8.258	2.658	481	3.414	650	1.055
Octubre	8.978	2.878	519	3.426	680	1.475
Novembre	8.829	2.973	488	3.285	726	1.357
Desembre	8.868	3.241	527	3.225	656	1.219
2017 Gener	8.182	2.776	473	3.065	709	1.159
Febrer	8.834	3.021	472	3.243	738	1.360
Març	9.380	3.257	514	3.412	729	1.468
Abril	10.523	4.024	589	3.584	775	1.551
Maig	10.799	3.995	585	3.634	950	1.635
Juny	11.506	3.958	802	3.860	1.077	1.809
Juliol	10.901	3.929	870	3.870	1.159	1.073
Agost	10.635	3.983	656	3.866	1.171	959
Setembre	9.977	3.646	558	3.869	1.157	747
Octubre						
Novembre						
Desembre						

- Dada no calculable o no procedent

(1) El nombre d'ofertes que prové dels portals d'agències privades s'ajusta en algunes ocasions a criteris i estratègies que tenen com a finalitat la captació de persones candidates. Aquest fet pot distorsionar la seva evolució temporal i la dels llocs de treball vinculats.

Evolució mensual de les ofertes del Feina Activa



Font: Observatori del Treball i Model Productiu a partir de les dades del SOC.

4.2 Llocs de treball publicats al portal d'Internet Feina Activa i actius a dia 1 del mes, per origen

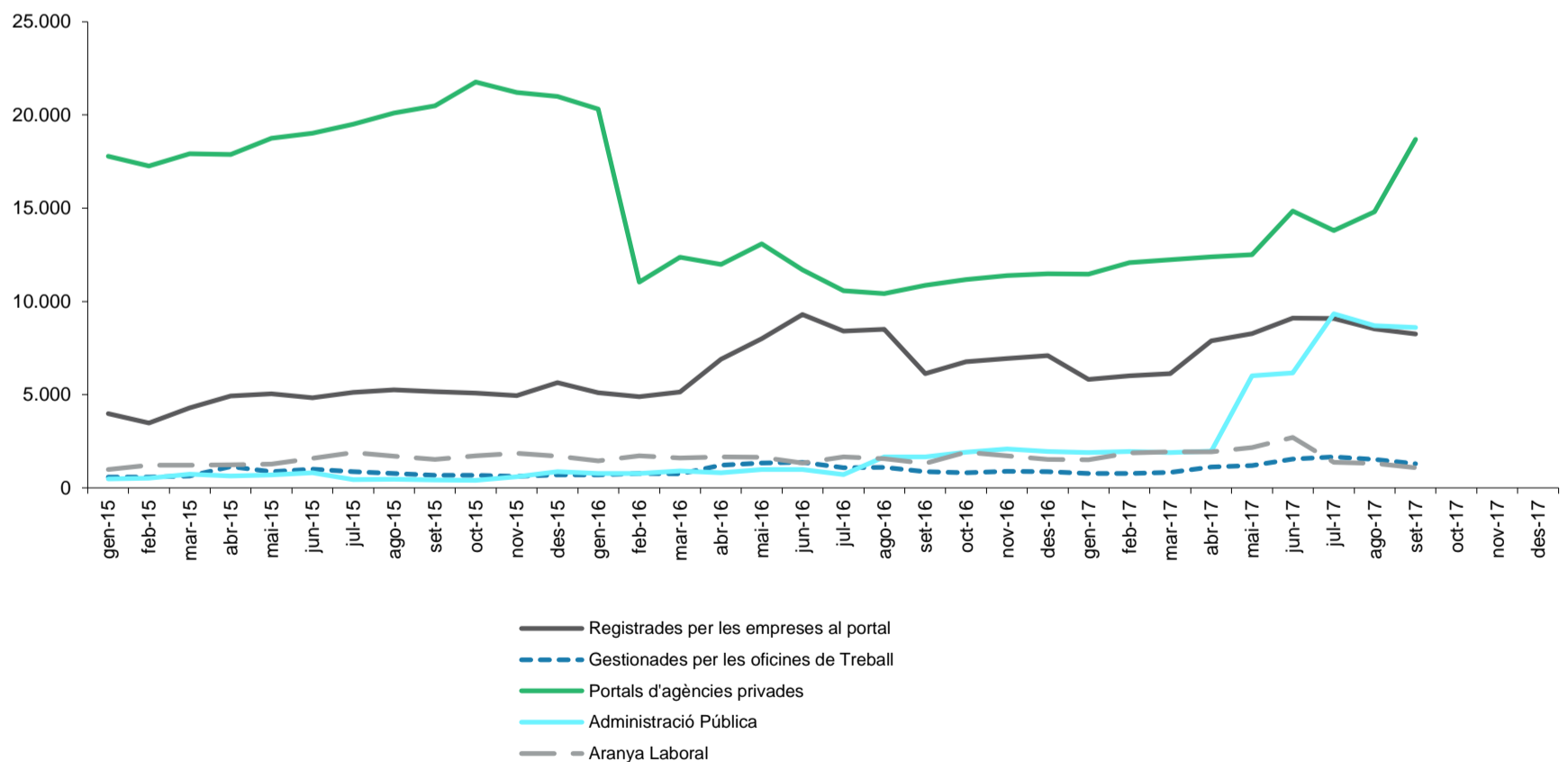
setembre de 2017

Any / mes	Total	Registrades per les empreses al portal	Gestionades per les oficines de Treball	Portals d'agències privades ⁽¹⁾	Administració Pública	Aranya Laboral
2015 Gener	23.815	3.975	583	17.789	474	994
Febrer	23.067	3.487	571	17.264	529	1.216
Març	24.830	4.298	646	17.927	736	1.223
Abril	25.830	4.937	1.138	17.879	642	1.234
Maig	26.634	5.047	869	18.750	692	1.276
Juny	27.262	4.836	1.005	19.031	808	1.582
Juliol	27.816	5.117	861	19.502	446	1.890
Agost	28.301	5.263	771	20.108	467	1.692
Setembre	28.301	5.164	685	20.497	421	1.534
Octubre	29.663	5.082	682	21.770	404	1.725
Novembre	29.204	4.940	610	21.215	590	1.849
Desembre	29.892	5.647	694	20.994	863	1.694
2016 Gener	28.341	5.107	691	20.322	774	1.447
Febrer	19.187	4.887	779	11.028	777	1.716
Març	20.792	5.133	759	12.378	911	1.611
Abril	22.572	6.906	1.226	11.980	807	1.653
Maig	25.031	7.999	1.325	13.085	983	1.639
Juny	24.670	9.293	1.366	11.700	984	1.327
Juliol	22.453	8.417	1.084	10.572	713	1.667
Agost	23.256	8.503	1.097	10.425	1.663	1.568
Setembre	20.817	6.126	862	10.864	1.660	1.305
Octubre	22.573	6.759	808	11.178	1.919	1.909
Novembre	22.998	6.939	887	11.381	2.080	1.711
Desembre	22.912	7.090	866	11.486	1.953	1.517
2017 Gener	21.461	5.827	778	11.465	1.885	1.506
Febrer	22.693	6.008	769	12.085	1.956	1.875
Març	22.994	6.119	825	12.230	1.895	1.925
Abril	25.290	7.879	1.117	12.397	1.963	1.934
Maig	30.135	8.271	1.191	12.507	6.004	2.162
Juny	34.367	9.107	1.550	14.842	6.170	2.698
Juliol	35.268	9.078	1.662	13.811	9.338	1.379
Agost	34.863	8.522	1.532	14.803	8.694	1.312
Setembre	37.925	8.251	1.298	18.684	8.602	1.090
Octubre						
Novembre						
Desembre						

- Dada no calculable o no procedent

(1) El nombre d'ofertes que prové dels portals d'agències privades s'ajusta en algunes ocasions a criteris i estratègies que tenen com a finalitat la captació de persones candidates. Aquest fet pot distorsionar la seva evolució temporal i la dels llocs de treball vinculats.

Evolució mensual dels llocs de treball del Feina Activa



Font: Observatori del Treball i Model Productiu a partir de les dades del SOC.

Notes metodològiques

1. Definició, font i disponibilitat de les dades

En aquesta estadística es recullen dades d'ofertes registrades a les oficines dels serveis públics d'ocupació amb lloc de treball a Catalunya i dades d'ofertes actives al portal d'Internet Feina Activa.

a) Ofertes registrades a les oficines dels serveis públics d'ocupació amb lloc de treball a Catalunya

S'anomena oferta al document pel qual les empreses sol·liciten al servei públic d'ocupació currículums de candidats adients per a la feina que es detalla en el document de l'oferta. Una oferta pot contenir un o més llocs de treball oferts a la intermediació laboral en el mes de què estem parlant, ja siguin llocs d'una oferta nova presentada en el mateix mes o una ampliació de llocs en una oferta presentada en mesos anteriors.

La selecció de les ofertes es fa per municipi del lloc de treball, amb independència d'on s'hagi presentat l'oferta; per tant, també es computen ofertes presentades fora de Catalunya amb lloc de treball a Catalunya. D'altra banda, les ofertes presentades en les oficines de Treball i que el municipi de treball és fora de la comunitat autònoma no es comptabilitzen.

b) Ofertes actives al portal d'Internet Feina Activa

El setembre de 2009 el Departament competent en matèria d'ocupació, mitjançant el Servei d'Ocupació de Catalunya, va posar en marxa el portal d'Internet Feina Activa, una eina a disposició de les persones en situació d'atur o amb ocupació i de les empreses, per relacionar-se en el mercat laboral de manera totalment gratuïta. Des de novembre de 2014, les ofertes registrades a les oficines dels serveis públics d'ocupació amb lloc de treball a Catalunya també inclouen les ofertes registrades per les empreses al portal d'Internet Feina Activa.

Els llocs de treball publicats i actius són el nombre total de llocs de treball publicats al portal en el dia i mes de què estem parlant. Com en el cas anterior, una oferta pot incloure més d'un lloc de treball.

En aquest portal s'hi publiquen ofertes de cinc orígens diferents:

- **Administració pública.** Les ofertes públiques actives per accedir a la plantilla de personal funcionari de les administracions públiques catalanes, els seus organismes autònoms, entitats públiques empresarials i consorcis es van publicant diàriament al portal.
- **Gestionades per les oficines de Treball.** Hi ha ofertes registrades a les oficines de Treball que els gestors consideren oportú publicar al portal.
- **Registrades per les empreses al portal.** Les empreses poden registrar les seves ofertes directament al portal Feina Activa.
- **Aranya Laboral.** Ofertes recollides de pàgines d'Internet de grans empreses amb una secció específica d'ofertes de treball i incorporades al portal de forma automàtica.
- **Portals d'agències privades.** Des de 08/07/2011 s'integren a Feina Activa les ofertes dels portals Infoempleo i Yaencontre (aquestes últimes, però, només fins a mitjans de novembre de 2014). Des de 01/01/2012 també les ofertes del portal Infofeina.

Es pot donar el cas de que alguna oferta es presenti simultàniament a diferents canals d'entrada o d'origen.

De les ofertes de l'Administració pública, de les gestionades per les oficines de Treball, de les incorporades al portal de manera automàtica amb l'Aranya laboral, i de les dels portals d'agències privades només es disposa d'informació d'ofertes actives diàries i només es dona informació a dia 1 del mes. Però de les ofertes registrades per les empreses al portal d'Internet Feina Activa, es disposa d'informació addicional.

2. Variables de tabulació

Les variables de tabulació són:

Edat. Edat mínima o màxima que sol·licita l'empresa. S'agrupa en 10 trams.

Nivell formatiu. Nivell de formació que es demana per al lloc de treball ofert, classificat segons la *Classificació catalana d'educació* (CCED-2000).

Ocupació sol·licitada. Ocupació en què l'empresa ofereix el lloc de treball, d'acord a la classificació d'ocupacions vigent en cada moment. Per les dades fins a 2010 la classificació de referència és la *Classificació catalana d'ocupacions* CCO-94-Adaptació de la CNO-94; a partir del 2011 és la *Classificació catalana d'ocupacions* CCO-2011. Tant per una classificació com per l'altra es presenten dades a nivell de gran grup d'ocupació (1 dígit numèric), subgrup principal d'ocupació (2 dígits) i grup primari d'ocupació (4 dígits).

Nivell professional. Categoria professional que es demana a la persona candidata.

Activitat econòmica. Activitat que desenvolupa l'empresa, segons la *Classificació catalana d'activitats econòmiques* (CCAIE-2009). Es presenta a 2 dígits i agrupada per grans sectors econòmics.

Dimensió de l'empresa. Classificació per nombre de treballadors, agrupats en 3 trams: empresa petita (<50 treballadors), mitjana (de 50 a 249 treballadors) i gran (de 250 o més treballadors).

Tipus de relació. Laboral o mercantil.

Durada del contracte. Intervals de mesos, indefinit o sense especificar.

Demarcació territorial. Província del municipi del lloc de treball ofert.

Àmbit territorial comarcal. A partir del codi INE del municipi del lloc de treball ofert.

Durant l'any 2015 es van produir diverses modificacions comarcals. En primer lloc, es va modificar el règim de l'antiga comarca de la Val d'Aran, que va deixar de ser considerada com a tal per a transformar-se en un territori singular a través de la Llei 1/2015, de 5 de febrer, del règim especial de l'Aran. I, en segon lloc, es va crear una nova comarca, el Moianès, mitjançant la Llei 4/2015, de 23 d'abril, a partir de l'agregació de cinc municipis de la comarca del Bages, un de la comarca d'Osona i quatre de la comarca del Vallès Oriental.

Àmbits del Pla territorial. A partir del codi INE del municipi del lloc de treball ofert.

Vegeu la Llei 1/1995, de 16 de març, per la qual s'aprova el Pla Territorial General de Catalunya, modificada en l'article 2 per la Llei 24/2001, de 31 de desembre, i novament modificada per la Llei 23/2010, de 22 de juliol, de Modificació de la Llei 1/1995 i de la Llei 23/1983 per a fixar l'àmbit de planificació territorial del Penedès que, posteriorment, el 2014 es va veure modificat al canviar d'adscripció vuit municipis de la comarca de l'Anoia i passar d'aquest àmbit al de les Comarques Centrals (acord de Govern 21/2014, de 4 de febrer).