

© Generalitat de Catalunya
Departament de Treball, Afers Socials i Famílies
Observatori del Treball i Model Productiu

c/ Sepúlveda, 148-150
08011 Barcelona
observatoritreball.gencat.cat
Barcelona, novembre de 2017

ISSN: 2339-6059
Dipòsit legal: B.11373-2013



Els continguts d'aquesta obra estan subjectes a una llicència de Reconeixement-No comercial-Sense obres derivades 3.0 de Creative commons. Se'n permet la reproducció, distribució i comunicació pública sempre que se'n citi l'autor i no se'n faci un ús comercial. La llicència completa es pot consultar a:

creativecommons.org/licenses/by-nc-nd/3.0/es/legalcode.ca

Estadística d'ofertes de llocs de treball

1. Resum de les ofertes amb nous llocs de treball

1.1 Ofertes i llocs de treball oferts per demarcació territorial del lloc de treball	4
1.2 Evolució anual de les ofertes i dels llocs de treball oferts per demarcació territorial del lloc de treball	4
1.3 Evolució mensual dels llocs de treball oferts	5

2. Perfil dels nous llocs ofertats

2.1 Llocs de treball oferts per requeriments de l'empresa	7
2.2 Llocs de treball oferts per característiques del lloc	8
2.3 Les ocupacions més ofertes en el mes	9
2.4 Les ocupacions més ofertes durant l'any	10
2.5 Llocs de treball oferts per divisió econòmica de l'empresa ofertant	11
2.6 Llocs de treball oferts per ocupació	13
2.7 Llocs de treball oferts per ocupació i sector econòmic de l'empresa ofertant. Acumulat de l'any	14
2.8 Llocs de treball oferts per divisió econòmica de l'empresa ofertant i gran grup d'ocupació. Acumulat de l'any	15

3. Perfil dels nous llocs ofertats per territori

Barcelona

3.1 Evolució del nombre de llocs de treball oferts	18
3.2 Llocs de treball oferts per requeriments de l'empresa	19
3.3 Llocs de treball oferts per característiques del lloc	19

Girona

3.4 Evolució del nombre de llocs de treball oferts	20
3.5 Llocs de treball oferts per requeriments de l'empresa	21
3.6 Llocs de treball oferts per característiques del lloc	21

Lleida

3.7 Evolució del nombre de llocs de treball oferts	22
3.8 Llocs de treball oferts per requeriments de l'empresa	23
3.9 Llocs de treball oferts per característiques del lloc	23

Tarragona

3.10 Evolució del nombre de llocs de treball oferts	24
3.11 Llocs de treball oferts per requeriments de l'empresa	25
3.12 Llocs de treball oferts per característiques del lloc	25

Comarques i Aran

3.13 Llocs de treball oferts per comarca del lloc de treball	26
--	----

4. Ofertes actives al portal d'Internet Feina Activa

4.1 Ofertes publicades al portal d'Internet Feina Activa i actives a dia 1 del mes, per origen	28
4.2 Llocs de treball publicats al portal d'Internet Feina Activa i actius a dia 1 del mes, per origen	29

Notes metodològiques

30

1. Resum de les ofertes amb nous llocs de treball

Dades del mes d'octubre de 2017

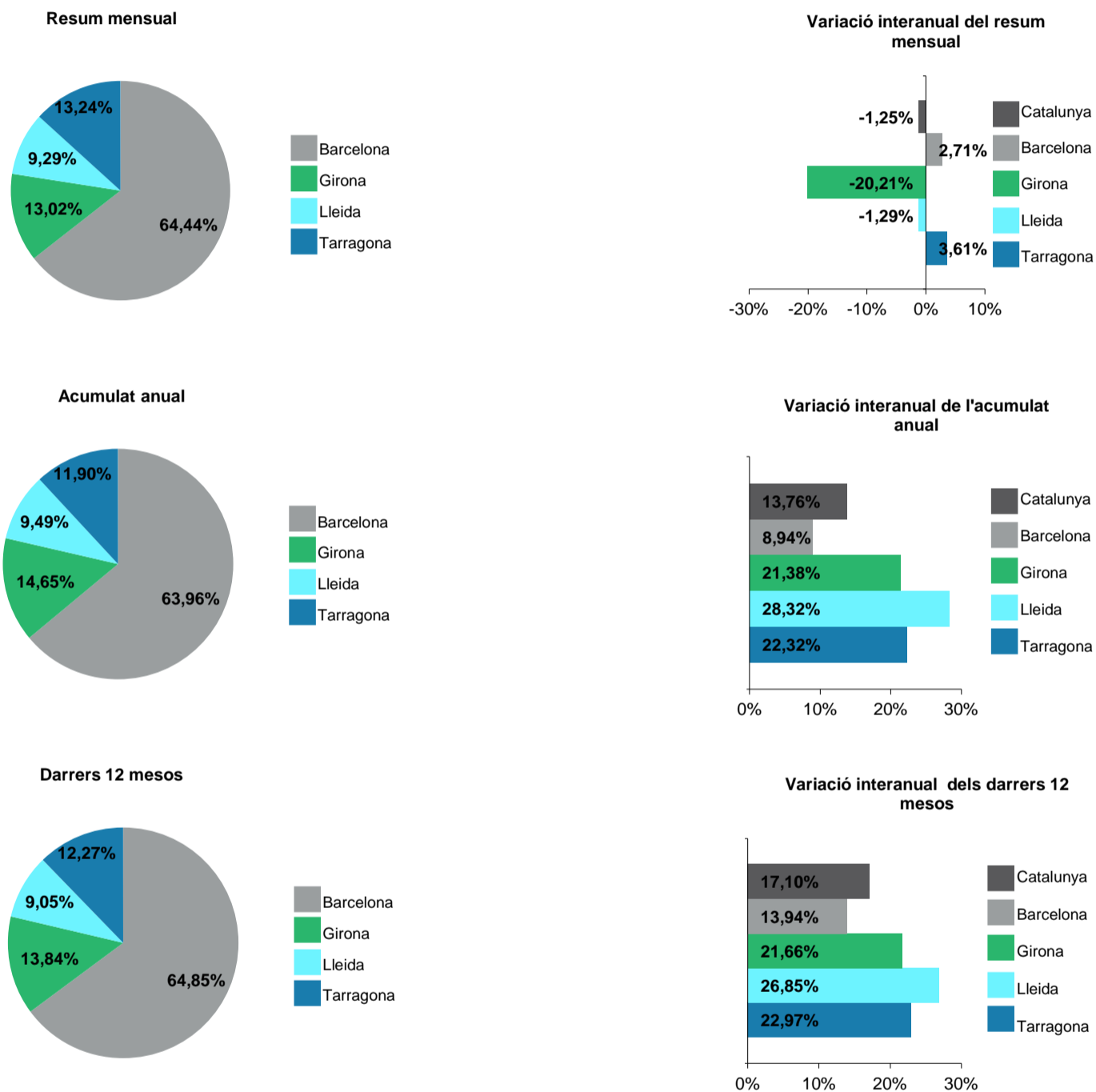
Des de novembre de 2014, les ofertes registrades a les oficines dels serveis públics d'ocupació amb lloc de treball a Catalunya també inclouen les ofertes registrades per les empreses al portal d'Internet Feina Activa.

1.1 Ofertes i llocs de treball oferts per demarcació territorial del lloc de treball

octubre de 2017

	RESUM MENSUAL			ACUMULAT ANUAL		DARRERS 12 MESOS	
	Valor	Variació intermensual	Variació interanual	Valor	Variació interanual	Valor	Variació interanual
OFERTES							
Barcelona	1.675	-10,33%	8,13%	19.738	16,84%	24.141	21,24%
Girona	406	-9,78%	-22,81%	5.239	18,91%	6.084	20,19%
Lleida	293	-6,09%	6,55%	3.186	16,40%	3.843	19,31%
Tarragona	324	-2,11%	14,49%	3.750	23,11%	4.789	33,51%
Catalunya	2.698	-8,88%	2,47%	31.913	17,84%	38.857	22,26%
LLOCS DE TREBALL							
Barcelona	2.657	-13,93%	2,71%	34.368	8,94%	43.058	13,94%
Girona	537	-12,40%	-20,21%	7.873	21,38%	9.188	21,66%
Lleida	383	-11,75%	-1,29%	5.097	28,32%	6.010	26,85%
Tarragona	546	16,92%	3,61%	6.396	22,32%	8.144	22,97%
Catalunya	4.123	-10,39%	-1,25%	53.734	13,76%	66.400	17,10%

LLOCS DE TREBALL



1.2 Evolució anual de les ofertes i dels llocs de treball oferts per demarcació territorial del lloc de treball

octubre de 2017

	2013		2014		2015		2016		DARRERS 12 MESOS	
	Valor	Variació interanual	Valor	Variació interanual	Valor	Variació interanual	Valor	Variació interanual	Valor	Variació interanual
OFERTES										
Barcelona	6.383	4,79%	10.498	64,47%	17.336	65,14%	21.296	22,84%	24.141	21,24%
Girona	1.354	8,23%	2.310	70,61%	4.028	74,37%	5.251	30,36%	6.084	20,19%
Lleida	1.471	1,66%	1.634	11,08%	2.620	60,34%	3.394	29,54%	3.843	19,31%
Tarragona	1.514	8,76%	2.163	42,87%	3.294	52,29%	4.085	24,01%	4.789	33,51%
Catalunya	10.722	5,31%	16.605	54,87%	27.278	64,28%	34.026	24,74%	38.857	22,26%
LLOCS DE TREBALL										
Barcelona	13.507	21,08%	20.004	48,10%	32.652	63,23%	40.237	23,23%	43.058	13,94%
Girona	2.357	4,94%	3.402	44,34%	6.028	77,19%	7.801	29,41%	9.188	21,66%
Lleida	2.363	-8,02%	2.587	9,48%	3.900	50,75%	4.885	25,26%	6.010	26,85%
Tarragona	2.968	21,34%	3.910	31,74%	6.140	57,03%	6.977	13,63%	8.144	22,97%
Catalunya	21.195	15,09%	29.903	41,09%	48.720	62,93%	59.900	22,95%	66.400	17,10%

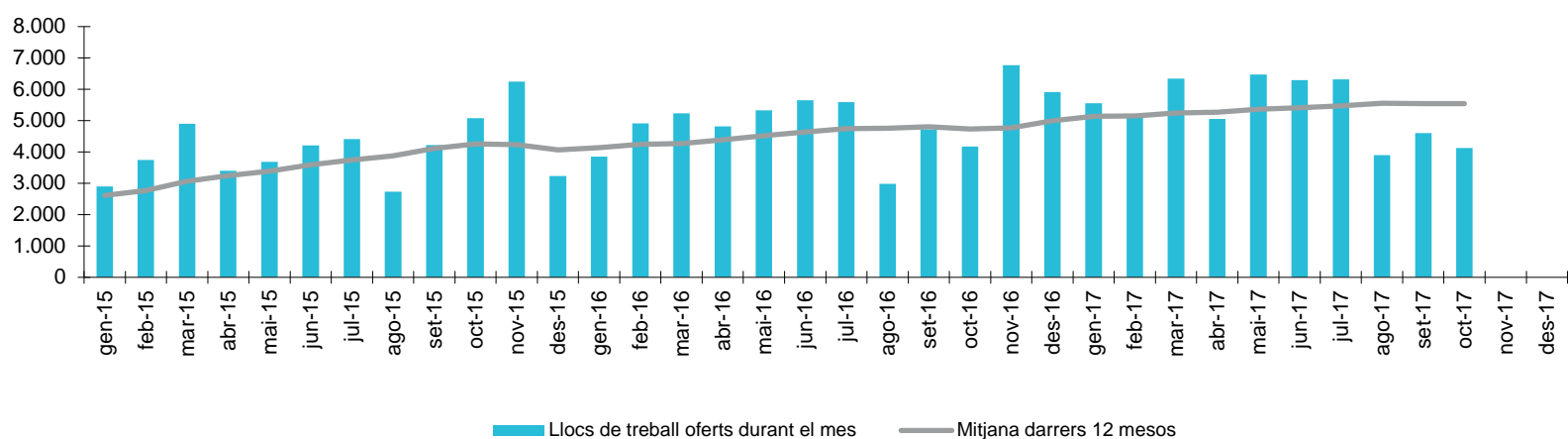
Font: Observatori del Treball i Model Productiu a partir de les dades del SOC i del Servei Públic d'Ocupació Estatal.

1.3 Evolució mensual dels llocs de treball oferts

octubre de 2017

Any / mes	RESUM MENSUAL			ACUMULAT ANUAL		DARRERS 12 MESOS	
	Valor	Variació intermensual	Variació interanual	Valor	Variació interanual	Valor	Variació interanual
2015 Gener	2.898	-44,41%	90,16%	2.898	90,16%	31.277	51,37%
Febrer	3.740	29,05%	111,06%	6.638	101,40%	33.245	55,20%
Març	4.899	30,99%	239,97%	11.537	143,55%	36.703	70,20%
Abril	3.400	-30,60%	176,87%	14.937	150,41%	38.875	79,49%
Maig	3.687	8,44%	93,85%	18.624	136,74%	40.660	88,56%
Juny	4.205	14,05%	131,43%	22.829	135,74%	43.048	101,48%
Juliol	4.404	4,73%	72,23%	27.233	122,47%	44.895	101,08%
Agost	2.731	-37,99%	128,15%	29.964	122,98%	46.429	105,37%
Setembre	4.212	54,23%	203,46%	34.176	130,51%	49.253	117,40%
Octubre	5.076	20,51%	53,40%	39.252	116,44%	51.020	109,51%
Novembre	6.242	22,97%	-4,77%	45.494	84,26%	50.707	71,37%
Desembre	3.226	-48,32%	-38,12%	48.720	62,93%	48.720	62,93%
2016 Gener	3.852	19,40%	32,92%	3.852	32,92%	49.674	58,82%
Febrer	4.906	27,36%	31,18%	8.758	31,94%	50.840	52,93%
Març	5.234	6,69%	6,84%	13.992	21,28%	51.175	39,43%
Abril	4.818	-7,95%	41,71%	18.810	25,93%	52.593	35,29%
Maig	5.320	10,42%	44,29%	24.130	29,56%	54.226	33,36%
Juny	5.650	6,20%	34,36%	29.780	30,45%	55.671	29,32%
Juliol	5.582	-1,20%	26,75%	35.362	29,85%	56.849	26,63%
Agost	2.982	-46,58%	9,19%	38.344	27,97%	57.100	22,98%
Setembre	4.715	58,12%	11,94%	43.059	25,99%	57.603	16,95%
Octubre	4.175	-11,45%	-17,75%	47.234	20,34%	56.702	11,14%
Novembre	6.759	61,89%	8,28%	53.993	18,68%	57.219	12,84%
Desembre	5.907	-12,61%	83,11%	59.900	22,95%	59.900	22,95%
2017 Gener	5.555	-5,96%	44,21%	5.555	44,21%	61.603	24,01%
Febrer	5.107	-8,06%	4,10%	10.662	21,74%	61.804	21,57%
Març	6.334	24,03%	21,02%	16.996	21,47%	62.904	22,92%
Abril	5.053	-20,22%	4,88%	22.049	17,22%	63.139	20,05%
Maig	6.468	28,00%	21,58%	28.517	18,18%	64.287	18,55%
Juny	6.286	-2,81%	11,26%	34.803	16,87%	64.923	16,62%
Juliol	6.307	0,33%	12,99%	41.110	16,25%	65.648	15,48%
Agost	3.900	-38,16%	30,78%	45.010	17,38%	66.566	16,58%
Setembre	4.601	17,97%	-2,42%	49.611	15,22%	66.452	15,36%
Octubre	4.123	-10,39%	-1,25%	53.734	13,76%	66.400	17,10%
Novembre							
Desembre							

Evolució mensual



Font: Observatori del Treball i Model Productiu a partir de les dades del SOC i del Servei Públic d'Ocupació Estatal.

2. Perfil dels nous llocs ofertats

Dades del mes d'octubre de 2017

2.1 Llocs de treball oferts per requeriments de l'empresa

octubre de 2017

	RESUM MENSUAL				ACUMULAT ANUAL			DARRERS 12 MESOS		
	Valor	Distrib.	Variació intermensual	Variació interanual	Valor	Distrib.	Variació interanual	Valor	Distrib.	Variació interanual
Total	4.123	100,00%	-10,39%	-1,25%	53.734	100,00%	13,76%	66.400	100,00%	17,10%
EDAT MÍNIMA SOL-LICITADA										
Sense especificar	3.996	96,92%	-9,41%	6,14%	49.999	93,05%	15,08%	59.266	89,26%	14,25%
Menys de 20	46	1,12%	-58,18%	-85,63%	1.437	2,67%	-10,91%	3.109	4,68%	41,64%
De 20 a 24	29	0,70%	-14,71%	20,83%	457	0,85%	9,33%	496	0,75%	-2,75%
De 25 a 29	18	0,44%	-14,29%	-28,00%	448	0,83%	21,74%	540	0,81%	23,01%
De 30 a 34	14	0,34%	16,67%	-41,67%	235	0,44%	-10,98%	257	0,39%	-13,47%
De 35 a 39	9	0,22%	28,57%	28,57%	82	0,15%	1,23%	94	0,14%	10,59%
De 40 a 44	0	0,00%	-	-100,00%	133	0,25%	-84,80%	138	0,21%	-84,56%
De 45 a 49	10	0,24%	100,00%	100,00%	825	1,54%	412,42%	2.149	3,24%	433,25%
De 50 a 54	0	0,00%	-	-100,00%	8	0,01%	166,67%	12	0,02%	200,00%
De 55 a 59	1	0,02%	0,00%	-	110	0,20%	-	339	0,51%	-
Més de 59	0	0,00%	-	-	0	0,00%	-100,00%	0	0,00%	-100,00%
EDAT MÀXIMA SOL-LICITADA										
Sense especificar	3.915	94,96%	-9,04%	10,22%	48.919	91,04%	13,63%	57.655	86,83%	12,30%
Menys de 20	0	0,00%	-	-	4	0,01%	-42,86%	8	0,01%	0,00%
De 20 a 24	2	0,05%	-90,48%	-	225	0,42%	-12,79%	589	0,89%	9,07%
De 25 a 29	44	1,07%	-52,17%	-85,67%	1.255	2,34%	19,52%	3.352	5,05%	148,48%
De 30 a 34	9	0,22%	-43,75%	-84,21%	223	0,42%	-44,53%	414	0,62%	-26,07%
De 35 a 39	9	0,22%	-47,06%	-18,18%	145	0,27%	-13,69%	195	0,29%	-1,02%
De 40 a 44	14	0,34%	-44,00%	40,00%	229	0,43%	-12,26%	248	0,37%	-26,19%
De 45 a 49	47	1,14%	67,86%	-60,83%	655	1,22%	49,89%	707	1,06%	46,07%
De 50 a 54	29	0,70%	-21,62%	-39,58%	749	1,39%	53,48%	1.466	2,21%	162,72%
De 55 a 59	34	0,82%	-33,33%	-19,05%	760	1,41%	31,49%	880	1,33%	37,93%
Més de 59	20	0,49%	100,00%	-28,57%	570	1,06%	6,54%	886	1,33%	28,41%
NIVELL FORMATIU										
Sense estudis	1.105	26,80%	-9,13%	31,55%	12.364	23,01%	18,66%	14.079	21,20%	16,68%
Estudis primaris incomplets	19	0,46%	-40,63%	35,71%	268	0,50%	-24,72%	322	0,48%	-20,30%
Estudis primaris complets	397	9,63%	-5,92%	9,37%	4.893	9,11%	0,33%	5.714	8,61%	2,46%
Programes de formació professional - Estudis secundaris	469	11,38%	-8,04%	10,35%	5.436	10,12%	35,53%	6.748	10,16%	46,86%
Educació general - Estudis secundaris	466	11,30%	-29,07%	-26,27%	8.209	15,28%	9,80%	10.412	15,68%	13,82%
Tècnics-professionals superiors - Estudis post-secundaris	264	6,40%	3,53%	-12,29%	2.979	5,54%	7,62%	3.803	5,73%	6,89%
Universitaris primer cicle - Estudis post-secundaris	181	4,39%	19,08%	5,85%	1.595	2,97%	-7,70%	2.146	3,23%	3,72%
Universitaris segon i tercer cicle - Estudis post-secundaris	126	3,06%	-10,00%	-19,23%	1.325	2,47%	13,05%	1.705	2,57%	17,18%
Altres estudis post-secundaris	23	0,56%	-30,30%	-75,79%	401	0,75%	-15,76%	513	0,77%	-3,57%
Sense especificar	1.073	26,02%	-9,38%	-8,91%	16.264	30,27%	16,59%	20.958	31,56%	21,16%

- Dada no calculable o no procedent

Font: Observatori del Treball i Model Productiu a partir de les dades del SOC i del Servei Públic d'Ocupació Estatal.

2.2 Llocs de treball ofert per característiques del lloc

octubre de 2017

	RESUM MENSUAL				ACUMULAT ANUAL			DARRERS 12 MESOS		
	Valor	Distrib.	Variació intermensual	Variació interanual	Valor	Distrib.	Variació interanual	Valor	Distrib.	Variació interanual
Total	4.123	100,00%	-10,39%	-1,25%	53.734	100,00%	13,76%	66.400	100,00%	17,10%
GRAN GRUP D'OCUPACIÓ (CCO-2011)										
Ocupacions militars	0	0,00%	-	-	0	0,00%	-	0	0,00%	-
Directors i gerents	17	0,41%	112,50%	-10,53%	147	0,27%	-17,42%	220	0,33%	9,45%
Professionals científics i intel·lectuals	726	17,61%	-16,17%	23,68%	8.569	15,95%	23,08%	11.203	16,87%	36,54%
Tècnics i professionals de suport	677	16,42%	-2,59%	-28,28%	8.384	15,60%	-4,36%	10.742	16,18%	-1,71%
Empleats oficina comptables i administratius	433	10,50%	-19,52%	-29,82%	5.868	10,92%	-2,20%	7.621	11,48%	3,21%
Treballadors restauració, personals i venedors	757	18,36%	-1,43%	4,70%	10.034	18,67%	-3,80%	11.558	17,41%	-0,99%
Treballadors act. Agrícoles, ramaders i pesqueres	26	0,63%	-29,73%	-61,19%	573	1,07%	-4,18%	941	1,42%	11,36%
Artesans, treballadors indústries i construcció	732	17,75%	-15,38%	20,00%	9.435	17,56%	43,11%	11.111	16,73%	42,65%
Operadors instal·lacions i màquines, i muntadors	221	5,36%	-5,96%	24,16%	3.338	6,21%	52,70%	3.719	5,60%	52,36%
Ocupacions elementals	534	12,95%	-9,34%	24,19%	7.386	13,75%	33,78%	9.285	13,98%	28,35%
NIVELL PROFESSIONAL										
Directius i gerents	3	0,07%	200,00%	50,00%	10	0,02%	-9,09%	12	0,02%	0,00%
Comandaments intermedis, encarregats d'instal·lacions, directors d'àrea, directors de grans departaments, etc.	29	0,70%	93,33%	52,63%	235	0,44%	5,38%	331	0,50%	24,91%
Caps d'equip	17	0,41%	0,00%	-41,38%	340	0,63%	-10,05%	455	0,69%	-4,61%
Oficial de 1a	828	20,08%	-6,86%	-2,70%	10.694	19,90%	11,65%	12.470	18,78%	15,50%
Oficial de 2a	20	0,49%	-56,52%	-45,95%	505	0,94%	22,57%	596	0,90%	18,02%
Oficial de 3a	14	0,34%	-53,33%	-17,65%	273	0,51%	19,21%	327	0,49%	18,05%
Ajudants, auxiliars i especialistes	312	7,57%	-20,81%	-33,48%	5.528	10,29%	13,67%	7.461	11,24%	20,40%
Peons no qualificats	373	9,05%	-0,53%	80,19%	4.266	7,94%	59,12%	5.460	8,22%	43,19%
Aprenents	6	0,15%	-86,05%	-82,35%	307	0,57%	9,25%	608	0,92%	49,39%
Tècnics i sense categoria laboral determinada	2.521	61,14%	-9,67%	0,44%	31.576	58,76%	10,49%	38.680	58,25%	13,93%
SECTOR ECONÒMIC										
Agricultura	53	1,29%	-8,62%	-69,71%	544	1,01%	20,89%	639	0,96%	16,61%
Indústria	400	9,70%	-18,03%	17,30%	4.747	8,83%	19,09%	5.393	8,12%	11,01%
Construcció	291	7,06%	-24,22%	34,10%	3.727	6,94%	38,29%	4.204	6,33%	29,55%
Serveis	3.370	81,74%	-7,32%	0,09%	44.192	82,24%	11,66%	55.448	83,51%	17,01%
No informat	9	0,22%	-74,29%	-88,00%	524	0,98%	-0,19%	716	1,08%	7,99%
DIMENSIÓ DE L'EMPRESA										
Petita (<50 treballadors)	2.398	58,16%	-7,88%	0,71%	31.754	59,09%	15,01%	39.806	59,95%	18,16%
Mitjana (de 50 a 249 treballadors)	985	23,89%	-9,55%	17,26%	12.225	22,75%	27,92%	14.391	21,67%	26,54%
Gran (>=250 treballadors)	740	17,95%	-18,59%	-22,43%	9.755	18,15%	-3,11%	12.203	18,38%	4,82%
TIPUS DE RELACIÓ										
Laboral (sense concretar)	0	0,00%	-	-	0	0,00%	-	0	0,00%	-
Laboral indefinida	1.032	25,03%	-12,02%	18,89%	11.447	21,30%	17,83%	13.212	19,90%	16,06%
Laboral temporal	2.994	72,62%	-8,97%	-3,36%	40.606	75,57%	15,54%	51.031	76,85%	20,25%
Mercantil	97	2,35%	-30,22%	-53,59%	1.681	3,13%	-29,16%	2.157	3,25%	-25,08%
DURADA DEL CONTRACTE										
Fins a 1 mes	714	17,32%	-18,40%	1,71%	9.833	18,30%	22,77%	11.074	16,68%	23,79%
De 1 a 3 mesos	456	11,06%	-2,15%	-22,58%	6.758	12,58%	13,58%	7.507	11,31%	13,11%
De 3 a 6 mesos	442	10,72%	-21,77%	-43,41%	9.227	17,17%	-0,39%	14.787	22,27%	18,64%
De 6 a 12 mesos	239	5,80%	-23,40%	3,02%	2.967	5,52%	15,13%	4.324	6,51%	15,09%
De més de 12 mesos	55	1,33%	450,00%	243,75%	249	0,46%	19,14%	289	0,44%	0,00%
Indefinida	1.032	25,03%	-12,02%	18,89%	11.447	21,30%	17,83%	13.212	19,90%	16,06%
Sense especificar	1.185	28,74%	-1,25%	20,06%	13.253	24,66%	15,13%	15.207	22,90%	14,99%

- Dada no calculable o no procedent

Font: Observatori del Treball i Model Productiu a partir de les dades del SOC i del Servei Públic d'Ocupació Estatal.

2.3 Les ocupacions més ofertes en el mes

octubre de 2017

Ocupacions més ofertes (CCO-2011)	Llocs de treball oferts en el mes	% sobre el total	Llocs de treball oferts durant l'any	% sobre el total	Posició en el global d'any
7899 Oficials, operaris i artesans altres oficis ncaa	205	4,97%	1.766	3,29%	3
3510 Agents i representants comercials	199	4,83%	2.732	5,08%	1
4309 Altres administratius sense atenció al públic ncaa	189	4,58%	2.275	4,23%	2
9700 Peons indústries manufactureres	158	3,83%	1.401	2,61%	8
4411 Empleats informació a l'usuari	156	3,78%	1.494	2,78%	6
9811 Peons transport mercaderies i descarregadors	134	3,25%	1.460	2,72%	7
5420 Operadors telemàrqueting	129	3,13%	1.108	2,06%	14
5500 Caixers i taquillers (exc. banca)	114	2,76%	1.351	2,51%	9
2329 Altres professors i professionals ensenyament ncaa	101	2,45%	836	1,56%	17
5110 Cuiners assalariats	101	2,45%	1.593	2,96%	5
7403 Mecànics ajustadors maquinària agrícola i industrial	98	2,38%	1.288	2,40%	10
3522 Agents compres	96	2,33%	1.131	2,10%	13
9210 Personal neteja oficines, hotels i altres	96	2,33%	1.607	2,99%	4
3123 Tècnics electricitat	93	2,26%	663	1,23%	24
2824 Professionals treball i educació social	82	1,99%	1.234	2,30%	11
7121 Paletes	81	1,96%	1.152	2,14%	12
5220 Venedors botigues i magatzems	75	1,82%	817	1,52%	18
2431 Enginyers industrials i de producció	64	1,55%	850	1,58%	15
7510 Electricistes de la construcció i similars	59	1,43%	518	0,96%	30
5941 Vigilants seguretat habilitats per anar armats	59	1,43%	809	1,51%	19
8201 Engaladors maquinària mecànica	58	1,41%	787	1,46%	20
2624 Especialistes serveis de personal i similars	56	1,36%	508	0,95%	31
9511 Peons agrícoles (exc. hortes, jardins)	51	1,24%	194	0,36%	66
5622 Tècnics emergències sanitàries	48	1,16%	725	1,35%	23
5492 Promotors de venda	46	1,12%	211	0,39%	63
8431 Conductors propietaris de camions	45	1,09%	490	0,91%	32
2439 Enginyers ncaa	45	1,09%	548	1,02%	28
5120 Cambrers assalariats	44	1,07%	760	1,41%	21
9100 Empleats domèstics	43	1,04%	838	1,56%	16
7313 Planxistes i calderers	41	0,99%	478	0,89%	33
8432 Conductors assalariats de camions	39	0,95%	760	1,41%	22
3713 Professionals suport treball i educació social	39	0,95%	232	0,43%	57
2321 Especialistes mètodes didàctics i pedagògics	33	0,80%	161	0,30%	75
7312 Soldadors i oxitalladors	33	0,80%	264	0,49%	52
5811 Perruquers	32	0,78%	346	0,64%	40
5611 Auxiliars infermeria hospitalària	31	0,75%	606	1,13%	27
2611 Especialistes comptabilitat	30	0,73%	386	0,72%	38
7292 Instal·ladors mat. aïllant tèrmic i insonorització	30	0,73%	79	0,15%	108
3820 Programadors informàtics	30	0,73%	261	0,49%	53
2711 Analistes de sistemes	29	0,70%	271	0,50%	51
3128 Tècnics metal·lúrgia i mines	29	0,70%	283	0,53%	48
2240 Professors ensenyament primari	27	0,65%	288	0,54%	47
5721 Mainaders a llars d'infants o escoles bressol	26	0,63%	153	0,28%	76
8131 Operadors plantes industrials químiques	25	0,61%	219	0,41%	60
4122 Empleats oficina serveis suport a la producció	23	0,56%	167	0,31%	73
7131 Fusters (exc. ebenistes)	22	0,53%	294	0,55%	46
3401 Professionals suport i intermediaris borsa i finances	21	0,51%	383	0,71%	39
3613 Assistents direcció i administratius	20	0,49%	329	0,61%	43
2421 Biòlegs, botànics, zoòlegs i similars	20	0,49%	540	1,00%	29
7521 Mecànics i reparadors equips elèctrics	20	0,49%	410	0,76%	37
Subtotal de les 50 ocupacions	3.325	80,65%	38.056	70,82%	

Font: Observatori del Treball i Model Productiu a partir de les dades del SOC i del Servei Públic d'Ocupació Estatal.

2.4 Les ocupacions més ofertes durant l'any

octubre de 2017

Ocupacions més ofertes (CCO-2011)	Llocs de treball oferts durant l'any	% sobre el total
3510 Agents i representants comercials	2.732	5,08%
4309 Altres administratius sense atenció al públic ncaa	2.275	4,23%
7899 Oficials, operaris i artesans altres oficis ncaa	1.766	3,29%
9210 Personal neteja oficines, hotels i altres	1.607	2,99%
5110 Cuiners assalariats	1.593	2,96%
4411 Empleats informació a l'usuari	1.494	2,78%
9811 Peons transport mercaderies i descarregadors	1.460	2,72%
9700 Peons indústries manufactureres	1.401	2,61%
5500 Caixers i taquillers (exc. banca)	1.351	2,51%
7403 Mecànics ajustadors maquinària agrícola i industrial	1.288	2,40%
2824 Professionals treball i educació social	1.234	2,30%
7121 Paletes	1.152	2,14%
3522 Agents compres	1.131	2,10%
5420 Operadors telemàrqueting	1.108	2,06%
2431 Enginyers industrials i de producció	850	1,58%
9100 Empleats domèstics	838	1,56%
2329 Altres professors i professionals ensenyament ncaa	836	1,56%
5220 Venedors botigues i magatzems	817	1,52%
5941 Vigilants seguretat habilitats per anar armats	809	1,51%
8201 Engalzadors maquinària mecànica	787	1,46%
5120 Cambrers assalariats	760	1,41%
8432 Conductors assalariats de camions	760	1,41%
5622 Tècnics emergències sanitàries	725	1,35%
3123 Tècnics electricitat	663	1,23%
7705 Treballadors conservació fruites i hortalisses	654	1,22%
4422 Recepcionistes hotels	624	1,16%
5611 Auxiliars infermeria hospitalària	606	1,13%
2439 Enginyers ncaa	548	1,02%
2421 Biòlegs, botànics, zoòlegs i similars	540	1,00%
7510 Electricistes de la construcció i similars	518	0,96%
2624 Especialistes serveis de personal i similars	508	0,95%
8431 Conductors propietaris de camions	490	0,91%
7313 Planxistes i calderers	478	0,89%
9601 Peons obres públiques	455	0,85%
7231 Pintors i empaperadors	436	0,81%
9602 Peons construcció edificis	428	0,80%
7521 Mecànics i reparadors equips elèctrics	410	0,76%
2611 Especialistes comptabilitat	386	0,72%
3401 Professionals suport i intermediaris borsa i finances	383	0,71%
5811 Perruquers	346	0,64%
6120 Treballadors en hortes, jardins i similars	336	0,63%
9310 Ajudants cuina	331	0,62%
3613 Assistents direcció i administratius	329	0,61%
4412 Recepcionistes (exc. hotels)	321	0,60%
5992 Vigilants piscines i platges, socorristes	312	0,58%
7131 Fusters (exc. ebenistes)	294	0,55%
2240 Professors ensenyament primari	288	0,54%
3128 Tècnics metal·lúrgia i mines	283	0,53%
4424 Teleoperadors	277	0,52%
7221 Lampistes	275	0,51%
Subtotal de les 50 ocupacions	40.293	74,99%

Font: Observatori del Treball i Model Productiu a partir de les dades del SOC i del Servei Públic d'Ocupació Estatal.

2.5 Llocs de treball ofertats per divisió econòmica de l'empresa ofertant

octubre de 2017

Divisió econòmica (CCAE-2009)	RESUM MENSUAL				ACUMULAT ANUAL			DARRERS 12 MESOS		
	Valor	Distrib.	Variació intermensual	Variació interanual	Valor	Distrib.	Variació interanual	Valor	Distrib.	Variació interanual
00 No informada	9	0,22%	-74,29%	-88,00%	524	0,98%	-0,19%	716	1,08%	7,99%
01 Agricultura, ramaderia i caça	50	1,21%	13,64%	-70,24%	392	0,73%	7,99%	455	0,69%	5,81%
02 Silvicultura i explotació forestal	3	0,07%	-78,57%	-57,14%	149	0,28%	75,29%	181	0,27%	112,94%
03 Pesca i aqüicultura	0	0,00%	-	-	3	0,01%	50,00%	3	0,00%	-90,91%
05 Antracita, hulla i lignit	0	0,00%	-	-	0	0,00%	-100,00%	0	0,00%	-100,00%
06 Petrol i gas natural	0	0,00%	-	-	0	0,00%	-	0	0,00%	-
07 Minerals metàl·lics	0	0,00%	-	-	0	0,00%	-	0	0,00%	-
08 Minerals no metàl·lics ni energètics	0	0,00%	-100,00%	-	15	0,03%	400,00%	17	0,03%	-95,38%
09 Suport a les indústries extractives	0	0,00%	-	-	0	0,00%	-	0	0,00%	-
10 Indústries de productes alimentaris	44	1,07%	-33,33%	18,92%	466	0,87%	3,79%	535	0,81%	3,48%
11 Fabricació de begudes	1	0,02%	0,00%	-50,00%	24	0,04%	20,00%	26	0,04%	30,00%
12 Indústries del tabac	0	0,00%	-	-	0	0,00%	-100,00%	0	0,00%	-100,00%
13 Indústries tèxtils	13	0,32%	-23,53%	-23,53%	134	0,25%	-4,29%	167	0,25%	4,38%
14 Confecció de peces de vestir	10	0,24%	-75,61%	-82,46%	366	0,68%	-19,21%	466	0,70%	-12,90%
15 Indústria del cuir i del calçat	0	0,00%	-100,00%	-	6	0,01%	20,00%	6	0,01%	0,00%
16 Indústries fusta i suro, exc. mobles	8	0,19%	-11,11%	0,00%	119	0,22%	20,20%	136	0,20%	18,26%
17 Indústries del paper	8	0,19%	-11,11%	60,00%	104	0,19%	85,71%	116	0,17%	90,16%
18 Arts gràfiques i suports enregistrats	8	0,19%	-52,94%	-46,67%	163	0,30%	-4,68%	186	0,28%	-1,59%
19 Coqueries i refinació del petroli	0	0,00%	-100,00%	-	7	0,01%	-	7	0,01%	-
20 Indústries químiques	28	0,68%	0,00%	47,37%	227	0,42%	2,71%	278	0,42%	12,10%
21 Productes farmacèutics	12	0,29%	-20,00%	33,33%	76	0,14%	40,74%	89	0,13%	36,92%
22 Cautxú i plàstic	11	0,27%	-50,00%	37,50%	183	0,34%	64,86%	204	0,31%	72,88%
23 Productes minerals no metàl·lics ncaa	1	0,02%	-90,00%	-83,33%	59	0,11%	-27,16%	64	0,10%	-26,44%
24 Metal·lúrgia	11	0,27%	83,33%	57,14%	50	0,09%	25,00%	54	0,08%	22,73%
25 Productes metàl·lics, exc. maquinària	55	1,33%	-17,91%	-3,51%	800	1,49%	23,84%	902	1,36%	25,45%
26 Productes informàtics i electrònics	5	0,12%	0,00%	-37,50%	62	0,12%	26,53%	63	0,09%	16,67%
27 Materials i equips elèctrics	18	0,44%	-18,18%	350,00%	89	0,17%	58,93%	96	0,14%	39,13%
28 Maquinària i equips ncaa	35	0,85%	2,94%	20,69%	423	0,79%	3,42%	490	0,74%	11,87%
29 Vehícles de motor, remolcs i semiremolcs	17	0,41%	21,43%	-	93	0,17%	43,08%	107	0,16%	40,79%
30 Altres materials de transport	3	0,07%	-25,00%	50,00%	32	0,06%	28,00%	42	0,06%	40,00%
31 Mobles	12	0,29%	71,43%	33,33%	136	0,25%	-0,73%	150	0,23%	-16,20%
32 Indústries manufactureres diverses	1	0,02%	-83,33%	-83,33%	34	0,06%	-17,07%	41	0,06%	-2,38%
33 Reparació i instal·lació de maquinària	40	0,97%	11,11%	150,00%	306	0,57%	12,92%	341	0,51%	9,65%
35 Energia elèctrica i gas	9	0,22%	-	800,00%	24	0,04%	-20,00%	25	0,04%	-24,24%
36 Aigua	3	0,07%	-40,00%	-	43	0,08%	207,14%	50	0,08%	177,78%
37 Tractament d'aigües residuals	6	0,15%	200,00%	100,00%	23	0,04%	91,67%	25	0,04%	108,33%
38 Tractament de residus	41	0,99%	17,14%	173,33%	189	0,35%	90,91%	213	0,32%	85,22%
39 Gestió de residus	0	0,00%	-100,00%	-100,00%	494	0,92%	117,62%	497	0,75%	118,94%
41 Construcció d'immobles	48	1,16%	-55,14%	-4,00%	948	1,76%	58,26%	1.074	1,62%	61,99%
42 Construcció d'obres d'enginyeria civil	19	0,46%	46,15%	26,67%	128	0,24%	29,29%	136	0,20%	13,33%
43 Activitats especialitzades construcció	224	5,43%	-15,15%	47,37%	2.651	4,93%	32,75%	2.994	4,51%	21,61%
45 Venda i reparació de vehicles motor	36	0,87%	-34,55%	-30,77%	568	1,06%	16,16%	647	0,97%	12,13%
46 Comerç engròs, exc. vehicles motor	211	5,12%	-7,86%	15,30%	2.752	5,12%	6,25%	3.151	4,75%	9,60%
47 Comerç detall, exc. vehicles motor	280	6,79%	-21,13%	-17,65%	3.770	7,02%	-6,68%	4.439	6,69%	-4,72%
49 Transport terrestre i per canonades	73	1,77%	-37,07%	23,73%	1.151	2,14%	74,13%	1.283	1,93%	75,03%
50 Transport marítim i per vies interiors	9	0,22%	50,00%	-	65	0,12%	170,83%	68	0,10%	183,33%
51 Transport aeri	0	0,00%	-	-	104	0,19%	-	104	0,16%	-
52 Emmagatzematge i afins al transport	39	0,95%	160,00%	69,57%	399	0,74%	24,69%	471	0,71%	22,66%
53 Activitats postals i de correus	2	0,05%	-75,00%	-83,33%	106	0,20%	140,91%	113	0,17%	151,11%
55 Serveis d'allotjament	18	0,44%	-75,00%	-37,93%	814	1,51%	-0,61%	855	1,29%	-1,04%
56 Serveis de menjar i begudes	126	3,06%	-16,00%	-3,82%	1.977	3,68%	17,05%	2.234	3,36%	18,89%
58 Edició	4	0,10%	-73,33%	-	91	0,17%	-20,18%	102	0,15%	-32,89%
59 Cinema i vídeo; enregistrament de so	1	0,02%	0,00%	-	11	0,02%	57,14%	14	0,02%	55,56%
60 Ràdio i televisió	0	0,00%	-	-	37	0,07%	37,04%	57	0,09%	111,11%
61 Telecomunicacions	4	0,10%	-69,23%	-20,00%	102	0,19%	70,00%	115	0,17%	64,29%
62 Serveis de tecnologies de la informació	76	1,84%	24,59%	90,00%	613	1,14%	32,11%	705	1,06%	28,18%
63 Serveis d'informació	34	0,82%	142,86%	100,00%	377	0,70%	36,59%	468	0,70%	53,44%
64 Mediació financera	3	0,07%	-50,00%	-62,50%	30	0,06%	-45,45%	38	0,06%	-54,22%
65 Assegurances i fons pensions	32	0,78%	255,56%	-21,95%	201	0,37%	-43,38%	217	0,33%	-49,06%
66 Activitats auxiliars mediació financera	22	0,53%	-50,00%	-15,38%	298	0,55%	-9,15%	353	0,53%	-11,31%
68 Activitats immobiliàries	41	0,99%	28,13%	-16,33%	394	0,73%	-4,83%	465	0,70%	4,49%
69 Activitats jurídiques i de comptabilitat	142	3,44%	0,00%	37,86%	1.813	3,37%	46,92%	2.171	3,27%	48,60%
70 Seus centrals i consultoria empresarial	54	1,31%	58,82%	17,39%	658	1,22%	56,29%	737	1,11%	47,99%
71 Serveis tècnics arquitectura i enginyeria	38	0,92%	-30,91%	-41,54%	533	0,99%	-5,50%	637	0,96%	4,77%
72 Recerca i desenvolupament	10	0,24%	100,00%	-16,67%	120	0,22%	-15,49%	179	0,27%	-0,56%
73 Publicitat i estudis de mercat	22	0,53%	-70,67%	10,00%	304	0,57%	-39,56%	330	0,50%	-41,70%
74 Activitats professionals i tècniques ncaa	24	0,58%	-25,00%	118,18%	318	0,59%	-61,59%	363	0,55%	-61,26%
75 Activitats veterinàries	1	0,02%	-50,00%	-	8	0,01%	33,33%	21	0,03%	200,00%
77 Activitats de lloguer	17	0,41%	6,25%	-32,00%	240	0,45%	-27,71%	307	0,46%	-16,80%
78 Activitats relacionades amb l'ocupació	678	16,44%	-2,59%	62,59%	6.995	13,02%	34,67%	7.905	11,91%	33,44%
79 Agències viatges i operadors turístics	10	0,24%	150,00%	0,00%	96	0,18%	-23,81%	136	0,20%	3,82%
80 Activitats de seguretat i investigació	73	1,77%	170,37%	1116,67%	475	0,88%	139,90%	496	0,75%	105,81%
81 Serveis a edificis i de jardineria	161	3,90%	-12,50%	21,05%	2.363	4,40%	43,21%	2.743	4,13%	43,01%
82 Activitats administratives d'oficina	217	5,26%	19,89%	5,85%	2.456	4,57%	15,74%	2.897	4,36%	10,32%
84 Adm. pública, Defensa i SS obligatòria	318	7,71%	-8,62%	-55,02%	5.987	11,14%	19,64%	9.918	14,94%	37,58%
85 Educació	214	5,19%	-17,05%	-2,73%	3.023	5,63%	-13,58%	4.193	6,31%	-7,81%
86 Activitats sanitàries	42	1,02%	-17,65%	68,00%	437	0,81%	-15,15%	521	0,78%	-10,79%

2.5 Llocs de treball ofertats per divisió econòmica de l'empresa ofertant

continuació

octubre de 2017

Divisió econòmica (CCE-2009)	RESUM MENSUAL				ACUMULAT ANUAL			DARRERS 12 MESOS		
	Valor	Distrib.	Variació intermensual	Variació interanual	Valor	Distrib.	Variació interanual	Valor	Distrib.	Variació interanual
87 Serveis socials amb allotjament	72	1,75%	-38,98%	2,86%	1.062	1,98%	36,33%	1.276	1,92%	45,50%
88 Serveis socials sense allotjament	94	2,28%	-12,96%	113,64%	1.097	2,04%	-11,96%	1.501	2,26%	1,90%
90 Activitats artístiques i d'espectacles	2	0,05%	-60,00%	100,00%	110	0,20%	57,14%	134	0,20%	71,79%
91 Biblioteques i museus	5	0,12%	25,00%	0,00%	35	0,07%	20,69%	140	0,21%	258,97%
92 Jocs d'atzar i apostes	3	0,07%	200,00%	200,00%	17	0,03%	41,67%	17	0,03%	13,33%
93 Activitats esportives i d'entreteniment	33	0,80%	32,00%	-48,44%	586	1,09%	-21,66%	680	1,02%	-13,60%
94 Activitats associatives	49	1,19%	600,00%	0,00%	223	0,42%	-38,57%	485	0,73%	15,75%
95 Reparació ordinadors i efectes personals	13	0,32%	160,00%	-31,58%	112	0,21%	38,27%	117	0,18%	18,18%
96 Altres activitats de serveis personals	43	1,04%	4,88%	-34,85%	1.065	1,98%	11,75%	1.418	2,14%	29,50%
97 Llars que ocupen personal domèstic	24	0,58%	118,18%	-11,11%	198	0,37%	8,79%	223	0,34%	16,15%
98 Llars que prod. béns i serveis ús propi	0	0,00%	-	-100,00%	1	0,00%	0,00%	1	0,00%	0,00%
99 Organismes extraterritorials	0	0,00%	-	-	0	0,00%	-100,00%	3	0,00%	200,00%
Total	4.123	100,00%	-10,39%	-1,25%	53.734	100,00%	13,76%	66.400	100,00%	17,10%
Agricultura	53	1,29%	-8,62%	-69,71%	544	1,01%	20,89%	639	0,96%	16,61%
Indústria	400	9,70%	-18,03%	17,30%	4.747	8,83%	19,09%	5.393	8,12%	11,01%
Construcció	291	7,06%	-24,22%	34,10%	3.727	6,94%	38,29%	4.204	6,33%	29,55%
Serveis	3.370	81,74%	-7,32%	0,09%	44.192	82,24%	11,66%	55.448	83,51%	17,01%
No informat	9	0,22%	-	-	524	0,98%	-	716	1,08%	-

- Dada no calculable o no procedent

Font: Observatori del Treball i Model Productiu a partir de les dades del SOC i del Servei Públic d'Ocupació Estatal.

2.6 Llocs de treball ofert per ocupació

octubre de 2017

Subgrup principal d'ocupació (CCO-2011)	RESUM MENSUAL				ACUMULAT ANUAL			DARRERS 12 MESOS		
	Valor	Distrib.	Variació intermensual	Variació interanual	Valor	Distrib.	Variació interanual	Valor	Distrib.	Variació interanual
00 Ocupacions militars	0	0,00%	-	-	0	0,00%	-	0	0,00%	-
11 Directius administracions públiques i empreses	2	0,05%	100,00%	100,00%	4	0,01%	33,33%	5	0,01%	66,67%
12 Directors departaments administratius i comercials	10	0,24%	100,00%	-16,67%	104	0,19%	-10,34%	151	0,23%	16,15%
13 Directors producció i operacions	4	0,10%	100,00%	-20,00%	26	0,05%	-23,53%	40	0,06%	0,00%
14 Directors i gerents empreses hostaleria i comerç	1	0,02%	-	-	10	0,02%	-41,18%	11	0,02%	-42,11%
15 Directors i gerents altres empreses serveis ncaa	0	0,00%	-	-100,00%	3	0,01%	-62,50%	13	0,02%	44,44%
21 Professionals de la salut	35	0,85%	-5,41%	34,62%	347	0,65%	5,79%	422	0,64%	14,99%
22 Professors ensenyament primari, secundari i superior	37	0,90%	-28,85%	48,00%	381	0,71%	17,96%	504	0,76%	30,91%
23 Altres professionals ensenyament	155	3,76%	21,09%	78,16%	1.140	2,12%	9,40%	1.440	2,17%	14,56%
24 Professionals ciències físiques, químiques i enginyeries	235	5,70%	-16,37%	22,40%	3.039	5,66%	38,70%	3.640	5,48%	46,24%
25 Professionals dret	12	0,29%	-14,29%	71,43%	105	0,20%	22,09%	173	0,26%	74,75%
26 Especialistes administració i comercialització	122	2,96%	-16,44%	1,67%	1.486	2,77%	11,65%	2.141	3,22%	35,59%
27 Professionals tecnologies de la informació	38	0,92%	-7,32%	100,00%	416	0,77%	-11,86%	553	0,83%	-5,79%
28 Professionals ciències socials	87	2,11%	-43,51%	-13,00%	1.460	2,72%	52,88%	1.969	2,97%	68,00%
29 Professionals cultura i espectacle	5	0,12%	-61,54%	-54,55%	195	0,36%	-16,67%	361	0,54%	33,70%
31 Tècnics ciències i enginyeries	182	4,41%	22,15%	16,67%	1.706	3,17%	38,81%	2.188	3,30%	46,94%
32 Supervisors mines, indústries i construcció	5	0,12%	-44,44%	0,00%	102	0,19%	-6,42%	124	0,19%	-0,80%
33 Tècnics sanitaris i professionals teràpies alternatives	14	0,34%	-6,67%	-17,65%	177	0,33%	-18,43%	204	0,31%	-16,39%
34 Professionals de suport finances i matemàtiques	29	0,70%	11,54%	31,82%	549	1,02%	86,10%	613	0,92%	55,98%
35 Representants, agents comercials i similars	324	7,86%	-11,72%	-27,68%	4.214	7,84%	-16,16%	4.961	7,47%	-21,94%
36 Prof. gestió administrativa, forces i cossos seguretat	20	0,49%	-58,33%	-52,38%	362	0,67%	44,80%	638	0,96%	127,86%
37 Prof. suport serveis jurídics, socials i sim.	61	1,48%	8,93%	-70,24%	827	1,54%	-25,09%	1.334	2,01%	-3,12%
38 Tècnics tecnologies informació i comunicació (TIC)	42	1,02%	68,00%	-14,29%	447	0,83%	-16,60%	680	1,02%	2,10%
41 Empleats serveis comptables, financers i transport	50	1,21%	31,58%	35,14%	537	1,00%	18,54%	630	0,95%	18,20%
42 Empleats biblioteques, correus i similars	0	0,00%	-100,00%	-100,00%	37	0,07%	15,63%	61	0,09%	60,53%
43 Altres administratius sense atenció al públic	189	4,58%	-5,50%	-32,74%	2.296	4,27%	3,52%	3.244	4,89%	21,63%
44 Empleats agències viatges, recepcionistes i sim.	193	4,68%	-32,28%	-34,58%	2.909	5,41%	-10,38%	3.571	5,38%	-12,45%
45 Administratius amb atenció al públic ncaa	1	0,02%	-92,31%	-50,00%	89	0,17%	74,51%	115	0,17%	71,64%
50 Cambrers i cuiners propietaris	0	0,00%	-	-	1	0,00%	-50,00%	1	0,00%	-50,00%
51 Treballadors assalariats serveis restauració	145	3,52%	-5,23%	-16,67%	2.353	4,38%	7,39%	2.667	4,02%	11,96%
52 Dependents botigues i magatzems	75	1,82%	41,51%	5,63%	825	1,54%	-24,52%	949	1,43%	-21,11%
53 Comerciants propietaris botigues	0	0,00%	-	-	0	0,00%	-	0	0,00%	-
54 Venedors (exc. botigues i magatzems)	183	4,44%	8,93%	32,61%	1.365	2,54%	-26,18%	1.625	2,45%	-21,76%
55 Caixers i taquillers (exc. banca)	114	2,76%	22,58%	-23,49%	1.351	2,51%	-19,39%	1.653	2,49%	-11,60%
56 Treballadors que tenen cura persones, serv. salut	82	1,99%	-39,26%	34,43%	1.397	2,60%	27,46%	1.589	2,39%	32,20%
57 Altres treballadors que tenen cura persones	31	0,75%	181,82%	19,23%	412	0,77%	53,16%	482	0,73%	30,98%
58 Treballadors serveis personals	59	1,43%	-29,76%	-32,95%	1.066	1,98%	8,11%	1.252	1,89%	7,47%
59 Treballadors serveis de protecció i seguretat	68	1,65%	-4,23%	325,00%	1.264	2,35%	-0,32%	1.340	2,02%	-4,63%
61 Treballadors act. agrícoles	17	0,41%	-39,29%	-26,09%	463	0,86%	0,43%	777	1,17%	13,93%
62 Treballadors act. ramaderes (avícoles i sim.)	9	0,22%	0,00%	-79,55%	76	0,14%	-6,17%	85	0,13%	1,19%
63 Treballadors act. agropecuàries mixtes	0	0,00%	-	-	1	0,00%	0,00%	1	0,00%	0,00%
64 Treballadors act. forestals, pesqueres, cinegètiques	0	0,00%	-	-	33	0,06%	-40,00%	78	0,12%	0,00%
71 Treballadors obres estructurals construcció i sim.	125	3,03%	-33,86%	17,92%	1.898	3,53%	44,12%	2.458	3,70%	44,00%
72 Treballadors acabats construcció i instal·lacions	74	1,79%	-2,63%	45,10%	1.076	2,00%	53,50%	1.340	2,02%	56,36%
73 Soldadors, muntadors estructures metàl·liques, sim.	102	2,47%	-8,11%	15,91%	1.051	1,96%	10,40%	1.234	1,86%	13,00%
74 Mecànics ajustadors maquinària	107	2,60%	-24,65%	-7,76%	1.473	2,74%	36,64%	1.698	2,56%	33,70%
75 Especialistes en electricitat i electrònica	86	2,09%	6,17%	-1,15%	1.032	1,92%	14,29%	1.239	1,87%	24,90%
76 Mecànics precisió metalls, ceramistes i artesans	2	0,05%	100,00%	-60,00%	41	0,08%	-6,82%	58	0,09%	13,73%
77 Treballadors indústria alimentació, begudes i tabac	13	0,32%	-77,19%	-79,03%	871	1,62%	104,46%	900	1,36%	82,93%
78 Treballadors fusta, tèxtil, confecció, pell i calçat	223	5,41%	7,21%	134,74%	1.993	3,71%	70,05%	2.184	3,29%	64,46%
81 Operadors instal·lacions i màquines fixes	37	0,90%	-22,92%	2,78%	431	0,80%	14,32%	492	0,74%	22,08%
82 Muntadors i engaladors en fàbriques	68	1,65%	3,03%	25,93%	868	1,62%	30,33%	962	1,45%	30,71%
83 Maquinistes locomotora, operador maquinària i mariners	25	0,61%	127,27%	150,00%	440	0,82%	140,44%	482	0,73%	120,09%
84 Conductors vehicles, transport urbà o carretera	91	2,21%	-17,27%	16,67%	1.599	2,98%	66,56%	1.783	2,69%	64,64%
91 Empleats domèstics	43	1,04%	-48,19%	48,28%	838	1,56%	28,33%	942	1,42%	32,12%
92 Altre tipus de personal de neteja	106	2,57%	21,84%	-10,17%	1.706	3,17%	2,52%	2.195	3,31%	7,39%
93 Ajudants preparació aliments	12	0,29%	-69,23%	-42,86%	337	0,63%	35,89%	382	0,58%	23,62%
94 Recollidors residus, venedors carrer i altres sim.	1	0,02%	-66,67%	-98,21%	233	0,43%	-15,27%	298	0,45%	-15,58%
95 Peons agraris, forestals i pesquers	70	1,70%	775,00%	20,69%	490	0,91%	37,64%	703	1,06%	30,67%
96 Peons construcció i mineria	8	0,19%	-84,31%	-72,41%	883	1,64%	37,97%	1.475	2,22%	13,20%
97 Peons indústries manufactureres	158	3,83%	-23,30%	351,43%	1.401	2,61%	69,20%	1.674	2,52%	70,12%
98 Peons transport, descarregadors i reposadors	136	3,30%	21,43%	61,90%	1.498	2,79%	74,80%	1.616	2,43%	63,23%
Total	4.123	100,00%	-10,39%	-1,25%	53.734	100,00%	13,76%	66.400	100,00%	17,10%
0 Ocupacions militars	0	0,00%	-	-	0	0,00%	-	0	0,00%	-
1 Directors i gerents	17	0,41%	112,50%	-10,53%	147	0,27%	-17,42%	220	0,33%	9,45%
2 Professionals científics i intel·lectuals	726	17,61%	-16,17%	23,68%	8.569	15,95%	23,08%	11.203	16,87%	36,54%
3 Tècnics i professionals de suport	677	16,42%	-2,59%	-28,28%	8.384	15,60%	-4,36%	10.742	16,18%	-1,71%
4 Empleats oficina comptables i administratius	433	10,50%	-19,52%	-29,82%	5.868	10,92%	-2,20%	7.621	11,48%	3,21%
5 Treballadors restauració, personals i venedors	757	18,36%	-1,43%	4,70%	10.034	18,67%	-3,80%	11.558	17,41%	-0,99%
6 Treballadors act. Agrícoles, ramaderes i pesqueres	26	0,63%	-29,73%	-61,19%	573	1,07%	-4,18%	941	1,42%	11,36%
7 Artesans, treballadors indústries i construcció	732	17,75%	-15,38%	20,00%	9.435	17,56%	43,11%	11.111	16,73%	42,65%
8 Operadors instal·lacions i màquines, i muntadors	221	5,36%	-5,96%	24,16%	3.338	6,21%	52,70%	3.719	5,60%	52,36%
9 Ocupacions elementals	534	12,95%	-9,34%	24,19%	7.386	13,75%	33,78%	9.285	13,98%	28,35%

- Dada no calculable o no procedent

Font: Observatori del Treball i Model Productiu a partir de les dades del SOC i del Servei Públic d'Ocupació Estatal.

2.7 Llocs de treball oferits per ocupació i sector econòmic de l'empresa ofertant. Acumulat de l'any

octubre de 2017

Subgrup principal d'ocupació (CCO-2011)	Sector econòmic					Total
	Agricultura	Indústria	Construcció	Serveis	No informat	
00 Ocupacions militars	0	0	0	0	0	0
11 Directius administracions públiques i empreses	0	0	0	4	0	4
12 Directors departaments administratius i comercials	0	9	2	93	0	104
13 Directors producció i operacions	1	3	0	22	0	26
14 Directors i gerents empreses hostaleria i comerç	1	1	0	8	0	10
15 Directors i gerents altres empreses serveis ncaa	0	1	0	2	0	3
21 Professionals de la salut	0	9	2	336	0	347
22 Professors ensenyament primari, secundari i superior	0	1	0	380	0	381
23 Altres professionals ensenyament	1	0	0	1.139	0	1.140
24 Professionals ciències físiques, químiques i enginyeries	28	344	143	2.523	1	3.039
25 Professionals dret	0	1	0	104	0	105
26 Especialistes administració i comercialització	21	67	12	1.385	1	1.486
27 Professionals tecnologies de la informació	1	20	2	391	2	416
28 Professionals ciències socials	8	14	1	1.437	0	1.460
29 Professionals cultura i espectacle	0	5	0	190	0	195
31 Tècnics ciències i enginyeries	6	394	223	1.083	0	1.706
32 Supervisors mines, indústries i construcció	0	6	41	55	0	102
33 Tècnics sanitaris i professionals teràpies alternatives	0	11	5	161	0	177
34 Professionals de suport finances i matemàtiques	0	7	3	539	0	549
35 Representants, agents comercials i similars	14	446	199	3.133	422	4.214
36 Prof. gestió administrativa, forces i cossos seguretat	2	34	18	307	1	362
37 Prof. suport serveis jurídics, socials i sim.	1	7	2	815	2	827
38 Tècnics tecnologies informació i comunicació (TIC)	0	27	14	405	1	447
41 Empleats serveis comptables, financers i transport	8	57	30	441	1	537
42 Empleats biblioteques, correus i similars	0	0	0	37	0	37
43 Altres administratius sense atenció al públic	22	139	114	2.011	10	2.296
44 Empleats agències viatges, recepcionistes i sim.	2	39	18	2.850	0	2.909
45 Administratius amb atenció al públic ncaa	3	1	0	85	0	89
50 Cambrers i cuiners propietaris	0	0	0	1	0	1
51 Treballadors assalariats serveis restauració	42	11	12	2.282	6	2.353
52 Dependents botigues i magatzems	12	33	2	772	6	825
53 Comerciants propietaris botigues	0	0	0	0	0	0
54 Venedors (exc. botigues i magatzems)	0	17	2	1.346	0	1.365
55 Caixers i taquillers (exc. banca)	5	10	3	1.333	0	1.351
56 Treballadors que tenen cura persones, serv. salut	3	4	0	1.389	1	1.397
57 Altres treballadors que tenen cura persones	0	0	0	408	4	412
58 Treballadors serveis personals	1	3	3	1.049	10	1.066
59 Treballadors serveis de protecció i seguretat	2	0	4	1.258	0	1.264
61 Treballadors act. agrícoles	38	3	3	419	0	463
62 Treballadors act. ramaderes (avícoles i sim.)	43	5	0	28	0	76
63 Treballadors act. agropecuàries mixtes	1	0	0	0	0	1
64 Treballadors act. forestals, pesqueres, cinegètiques	10	2	0	21	0	33
71 Treballadors obres estructurals construcció i sim.	8	212	892	780	6	1.898
72 Treballadors acabats construcció i instal·lacions	5	48	462	561	0	1.076
73 Soldadors, muntadors estructures metàl·liques, sim.	0	383	157	511	0	1.051
74 Mecànics ajustadors maquinària	14	297	115	1.047	0	1.473
75 Especialistes en electricitat i electrònica	1	108	517	404	2	1.032
76 Mecànics precisió metalls, ceramistes i artesans	0	32	2	7	0	41
77 Treballadors indústria alimentació, begudes i tabac	36	56	0	778	1	871
78 Treballadors fusta, tèxtil, confecció, pell i calçat	2	333	53	1.605	0	1.993
81 Operadors instal·lacions i màquines fixes	1	183	3	244	0	431
82 Muntadors i engalzadors en fàbriques	0	110	266	491	1	868
83 Maquinistes locomotora, operador maquinària i mariners	19	196	95	129	1	440
84 Conductors vehicles, transport urbà o carretera	14	201	27	1.355	2	1.599
91 Empleats domèstics	0	2	1	822	13	838
92 Altre tipus de personal de neteja	4	126	11	1.540	25	1.706
93 Ajudants preparació aliments	1	7	3	324	2	337
94 Recollidors residus, venedors carrer i altres sim.	0	90	0	143	0	233
95 Peons agraris, forestals i pesquers	130	21	0	339	0	490
96 Peons construcció i mineria	5	16	194	666	2	883
97 Peons indústries manufactureres	20	421	35	925	0	1.401
98 Peons transport, descarregadors i reposadors	8	174	36	1.279	1	1.498
Total	544	4.747	3.727	44.192	524	53.734
0 Ocupacions militars	0	0	0	0	0	0
1 Directors i gerents	2	14	2	129	0	147
2 Professionals científics i intel·lectuals	59	461	160	7.885	4	8.569
3 Tècnics i professionals de suport	23	932	505	6.498	426	8.384
4 Empleats oficina comptables i administratius	35	236	162	5.424	11	5.868
5 Treballadors restauració, personals i venedors	65	78	26	9.838	27	10.034
6 Treballadors act. Agrícoles, ramaderes i pesqueres	92	10	3	468	0	573
7 Artesans, treballadors indústries i construcció	66	1.469	2.198	5.693	9	9.435
8 Operadors instal·lacions i màquines, i muntadors	34	690	391	2.219	4	3.338
9 Ocupacions elementals	168	857	280	6.038	43	7.386

Font: Observatori del Treball i Model Productiu a partir de les dades del SOC i del Servei Públic d'Ocupació Estatal.

2.8 Llocs de treball oferts per divisió econòmica de l'empresa ofertant i gran grup d'ocupació. Acumulat de l'any

octubre de 2017

Divisió econòmica (CCAE-2009)	Gran grup d'ocupació (CCO-2011)									Total	
	0	1	2	3	4	5	6	7	8		9
00 No informada	0	0	4	426	11	27	0	9	4	43	524
01 Agricultura, ramaderia i caça	0	2	29	9	24	22	84	48	32	142	392
02 Silvicultura i explotació forestal	0	0	30	14	11	43	6	18	2	25	149
03 Pesca i aqüicultura	0	0	0	0	0	0	2	0	0	1	3
05 Antracita, hulla i lignit	0	0	0	0	0	0	0	0	0	0	0
06 Petrol i gas natural	0	0	0	0	0	0	0	0	0	0	0
07 Minerals metàl·lics	0	0	0	0	0	0	0	0	0	0	0
08 Minerals no metàl·lics ni energètics	0	0	0	3	1	0	0	6	5	0	15
09 Suport a les indústries extractives	0	0	0	0	0	0	0	0	0	0	0
10 Indústries de productes alimentaris	0	0	54	48	24	47	6	79	38	170	466
11 Fabricació de begudes	0	1	3	4	2	0	1	6	3	4	24
12 Indústries del tabac	0	0	0	0	0	0	0	0	0	0	0
13 Indústries tèxtils	0	0	15	13	11	7	0	30	19	39	134
14 Confecció de peces de vestir	0	0	1	243	6	5	0	66	31	14	366
15 Indústria del cuir i del calçat	0	0	0	0	5	0	0	0	0	1	6
16 Indústries fusta i suro, exc. mobles	0	0	6	11	5	1	0	74	5	17	119
17 Indústries del paper	0	0	4	19	9	0	0	10	6	56	104
18 Arts gràfiques i suports enregistrats	0	0	15	60	19	0	0	27	7	35	163
19 Coqueries i refinació del petroli	0	0	0	5	0	0	0	0	2	0	7
20 Indústries químiques	0	3	38	68	26	1	0	21	33	37	227
21 Productes farmacèutics	0	3	13	24	4	0	0	2	26	4	76
22 Cautxú i plàstic	0	0	13	36	9	1	0	38	25	61	183
23 Productes minerals no metàl·lics ncaa	0	0	1	2	8	1	0	29	8	10	59
24 Metal·lúrgia	0	0	0	21	2	0	0	13	9	5	50
25 Productes metàl·lics, exc. maquinària	0	3	128	107	32	1	0	407	33	89	800
26 Productes informàtics i electrònics	0	0	15	20	3	0	0	9	13	2	62
27 Materials i equips elèctrics	0	0	15	27	7	0	1	25	7	7	89
28 Maquinària i equips ncaa	0	1	61	66	19	2	0	230	22	22	423
29 Vehicles de motor, remolcs i semiremolcs	0	1	20	12	7	0	0	29	17	7	93
30 Altres materials de transport	0	0	2	0	2	0	0	25	3	0	32
31 Mobles	0	0	3	12	3	1	1	97	6	13	136
32 Indústries manufactureres diverses	0	0	3	9	3	2	0	5	6	6	34
33 Reparació i instal·lació de maquinària	0	0	23	49	16	0	0	185	20	13	306
35 Energia elèctrica i gas	0	1	1	14	2	6	0	0	0	0	24
36 Aigua	0	1	7	28	1	0	0	2	1	3	43
37 Tractament d'aigües residuals	0	0	3	11	2	0	0	2	1	4	23
38 Tractament de residus	0	0	17	20	8	2	1	50	7	84	189
39 Gestió de residus	0	0	0	0	0	1	0	2	337	154	494
41 Construcció d'immobles	0	1	32	184	49	6	0	503	27	146	948
42 Construcció d'obres d'enginyeria civil	0	0	8	17	1	1	1	82	8	10	128
43 Activitats especialitzades construcció	0	1	120	304	112	19	2	1.613	356	124	2.651
45 Venda i reparació de vehicles motor	0	1	37	79	40	31	0	333	18	29	568
46 Comerç engròs, exc. vehicles motor	0	12	254	584	361	249	23	765	259	245	2.752
47 Comerç detall, exc. vehicles motor	0	7	650	274	414	1.928	7	225	82	183	3.770
49 Transport terrestre i per canonades	0	2	175	65	76	5	0	61	679	88	1.151
50 Transport marítim i per vies interiors	0	0	0	17	1	1	0	37	6	3	65
51 Transport aeri	0	0	1	0	3	0	0	0	0	100	104
52 Emmagatzematge i afins al transport	0	1	62	58	109	38	0	16	61	54	399
53 Activitats postals i de correus	0	1	27	22	20	0	0	1	14	21	106
55 Serveis d'allotjament	0	1	87	28	208	369	6	15	4	96	814
56 Serveis de menjar i begudes	0	2	46	18	135	1.355	2	29	50	340	1.977
58 Edició	0	1	13	22	46	6	0	1	1	1	91
59 Cinema i vídeo; enregistrament de so	0	0	5	3	2	1	0	0	0	0	11
60 Ràdio i televisió	0	2	10	7	2	0	0	2	0	14	37
61 Telecomunicacions	0	0	11	57	28	0	0	6	0	0	102
62 Serveis de tecnologies de la informació	0	0	262	184	113	11	0	3	0	40	613
63 Serveis d'informació	0	3	84	39	82	124	0	18	2	25	377
64 Mediació financera	0	1	6	16	7	0	0	0	0	0	30
65 Assegurances i fons pensions	0	3	11	173	12	2	0	0	0	0	201
66 Activitats auxiliars mediació financera	0	0	21	155	43	79	0	0	0	0	298
68 Activitats immobiliàries	0	1	38	215	74	35	0	11	2	18	394
69 Activitats jurídiques i de comptabilitat	0	10	307	372	214	143	4	502	68	193	1.813
70 Seus centrals i consultoria empresarial	0	4	183	161	192	29	15	23	22	29	658
71 Serveis tècnics arquitectura i enginyeria	0	0	214	139	73	7	1	65	26	8	533
72 Recerca i desenvolupament	0	0	91	15	11	0	0	2	0	1	120
73 Publicitat i estudis de mercat	0	4	115	32	108	6	0	12	6	21	304
74 Activitats professionals i tècniques ncaa	0	0	162	65	26	17	0	39	5	4	318
75 Activitats veterinàries	0	0	2	1	3	2	0	0	0	0	8
77 Activitats de lloguer	0	4	68	52	35	23	1	26	8	23	240
78 Activitats relacionades amb l'ocupació	0	26	985	1.109	1.038	644	61	1.723	563	846	6.995
79 Agències viatges i operadors turístics	0	0	14	5	27	50	0	0	0	0	96
80 Activitats de seguretat i investigació	0	1	18	43	24	346	0	34	7	2	475
81 Serveis a edificis i de jardineria	0	4	104	206	122	366	47	115	32	1.367	2.363
82 Activitats administratives d'oficina	0	5	216	593	313	762	2	189	85	291	2.456
84 Adm. pública, Defensa i SS obligatòria	0	11	1.011	846	890	759	225	930	111	1.204	5.987
85 Educació	0	11	1.505	369	220	366	20	236	11	285	3.023
86 Activitats sanitàries	0	0	89	56	78	152	4	12	17	29	437

2.8 Llocs de treball oferts per divisió econòmica de l'empresa ofertant i gran grup d'ocupació. Acumulat de l'any

continuació

octubre de 2017

Divisió econòmica (CCAE-2009)	Gran grup d'ocupació (CCO-2011)										Total
	0	1	2	3	4	5	6	7	8	9	
87 Serveis socials amb allotjament	0	0	295	10	17	591	2	16	8	123	1.062
88 Serveis socials sense allotjament	0	3	429	83	129	299	12	28	9	105	1.097
90 Activitats artístiques i d'espectacles	0	1	57	1	5	12	0	18	0	16	110
91 Biblioteques i museus	0	0	7	9	5	9	1	3	0	1	35
92 Jocs d'atzar i apostes	0	0	0	0	15	2	0	0	0	0	17
93 Activitats esportives i d'entreteniment	0	0	29	159	31	264	2	26	4	71	586
94 Activitats associatives	0	5	64	51	17	50	1	28	0	7	223
95 Reparació ordinadors i efectes personals	0	0	10	10	8	7	0	69	5	3	112
96 Altres activitats de serveis personals	0	1	41	75	38	640	28	70	48	124	1.065
97 Llars que ocupen personal domèstic	0	1	69	20	9	58	4	4	6	27	198
98 Llars que prod. béns i serveis ús propi	0	0	0	0	0	0	0	0	0	1	1
99 Organismes extraterritorials	0	0	0	0	0	0	0	0	0	0	0
Total	0	147	8.569	8.384	5.868	10.034	573	9.435	3.338	7.386	53.734
Agricultura	0	2	59	23	35	65	92	66	34	168	544
Indústria	0	14	461	932	236	78	10	1.469	690	857	4.747
Construcció	0	2	160	505	162	26	3	2.198	391	280	3.727
Serveis	0	129	7.885	6.498	5.424	9.838	468	5.693	2.219	6.038	44.192
No informat	0	0	4	426	11	27	0	9	4	43	524

0 Ocupacions militars
 1 Directors i gerents
 2 Professionals científics i intel·lectuals
 3 Tècnics i professionals de suport
 4 Empleats oficina comptables i administratius

5 Treballadors restauració, personals i venedors
 6 Treballadors act. agrícoles, ramaderes i pesqueres
 7 Artesans, treballadors indústries i construcció
 8 Operadors instal·lacions i màquines, i muntadors
 9 Ocupacions elementals

Font: Observatori del Treball i Model Productiu a partir de les dades del SOC i del Servei Públic d'Ocupació Estatal.

3. Perfil dels nous llocs ofertats per territori

Dades del mes d'octubre de 2017

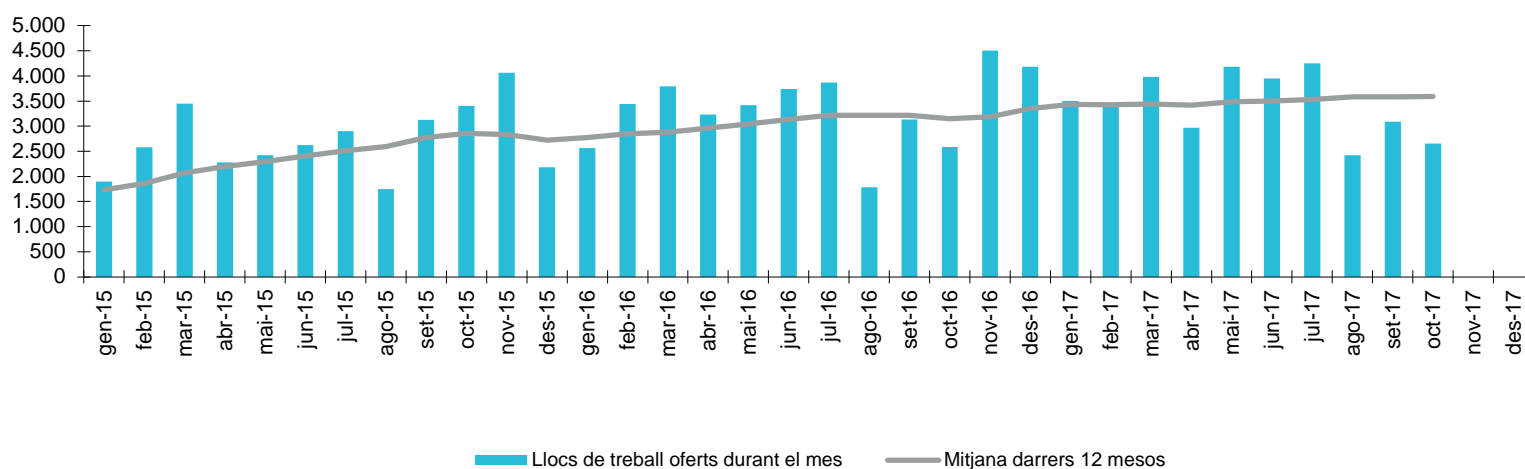
Des de novembre de 2014, les ofertes registrades a les oficines dels serveis públics d'ocupació amb lloc de treball a Catalunya també inclouen les ofertes registrades per les empreses al portal d'Internet Feina Activa.

3.1 Evolució del nombre de llocs de treball oferts. Barcelona

octubre de 2017

Any / mes	RESUM MENSUAL			ACUMULAT ANUAL		DARRERS 12 MESOS	
	Valor	Variació intermensual	Variació interanual	Valor	Variació interanual	Valor	Variació interanual
2015 Gener	1.896	-46,76%	70,66%	1.896	70,66%	20.789	56,80%
Febrer	2.576	35,86%	137,42%	4.472	103,64%	22.280	62,02%
Març	3.446	33,77%	270,14%	7.918	153,21%	24.795	78,72%
Abril	2.276	-33,95%	200,26%	10.194	162,39%	26.313	88,91%
Maig	2.422	6,41%	94,85%	12.616	146,02%	27.492	97,23%
Juny	2.624	8,34%	117,40%	15.240	140,57%	28.909	108,26%
Juliol	2.898	10,44%	71,18%	18.138	125,93%	30.114	106,02%
Agost	1.743	-39,86%	124,90%	19.881	125,84%	31.082	107,98%
Setembre	3.123	79,17%	238,72%	23.004	136,54%	33.283	121,43%
Octubre	3.406	9,06%	43,29%	26.410	118,23%	34.312	110,13%
Novembre	4.062	19,26%	-6,43%	30.472	85,32%	34.033	72,12%
Desembre	2.180	-46,33%	-38,78%	32.652	63,23%	32.652	63,23%
2016 Gener	2.566	17,71%	35,34%	2.566	35,34%	33.322	60,29%
Febrer	3.437	33,94%	33,42%	6.003	34,24%	34.183	53,42%
Març	3.791	10,30%	10,01%	9.794	23,69%	34.528	39,25%
Abril	3.234	-14,69%	42,09%	13.028	27,80%	35.486	34,86%
Maig	3.415	5,60%	41,00%	16.443	30,33%	36.479	32,69%
Juny	3.737	9,43%	42,42%	20.180	32,41%	37.592	30,04%
Juliol	3.865	3,43%	33,37%	24.045	32,57%	38.559	28,04%
Agost	1.784	-53,84%	2,35%	25.829	29,92%	38.600	24,19%
Setembre	3.131	75,50%	0,26%	28.960	25,89%	38.608	16,00%
Octubre	2.587	-17,37%	-24,05%	31.547	19,45%	37.789	10,13%
Novembre	4.508	74,26%	10,98%	36.055	18,32%	38.235	12,35%
Desembre	4.182	-7,23%	91,83%	40.237	23,23%	40.237	23,23%
2017 Gener	3.497	-16,38%	36,28%	3.497	36,28%	41.168	23,55%
Febrer	3.386	-3,17%	-1,48%	6.883	14,66%	41.117	20,28%
Març	3.978	17,48%	4,93%	10.861	10,89%	41.304	19,62%
Abril	2.968	-25,39%	-8,23%	13.829	6,15%	41.038	15,65%
Maig	4.184	40,97%	22,52%	18.013	9,55%	41.807	14,61%
Juny	3.947	-5,66%	5,62%	21.960	8,82%	42.017	11,77%
Juliol	4.246	7,58%	9,86%	26.206	8,99%	42.398	9,96%
Agost	2.418	-43,05%	35,54%	28.624	10,82%	43.032	11,48%
Setembre	3.087	27,67%	-1,41%	31.711	9,50%	42.988	11,34%
Octubre	2.657	-13,93%	2,71%	34.368	8,94%	43.058	13,94%
Novembre							
Desembre							

Evolució mensual. Barcelona



Font: Observatori del Treball i Model Productiu a partir de les dades del SOC i del Servei Públic d'Ocupació Estatal.

3.2 Llocs de treball ofert per requeriments de l'empresa. Barcelona

octubre de 2017

	RESUM MENSUAL				ACUMULAT ANUAL			DARRERS 12 MESOS		
	Valor	Distrib.	Variació intermensual	Variació interanual	Valor	Distrib.	Variació interanual	Valor	Distrib.	Variació interanual
Total	2.657	100,00%	-13,93%	2,71%	34.368	100,00%	8,94%	43.058	100,00%	13,94%
EDAT MÍNIMA SOL-LICITADA										
Sense especificar	2.583	97,21%	-12,20%	10,57%	31.903	92,83%	11,19%	38.406	89,20%	11,95%
Menys de 20	25	0,94%	-70,59%	-87,18%	968	2,82%	-11,19%	1.872	4,35%	28,93%
De 20 a 24	19	0,72%	-32,14%	11,76%	357	1,04%	15,91%	380	0,88%	1,60%
De 25 a 29	12	0,45%	-20,00%	-25,00%	321	0,93%	23,46%	400	0,93%	29,45%
De 30 a 44	16	0,60%	14,29%	-20,00%	305	0,89%	-72,25%	337	0,78%	-70,62%
Més de 45	2	0,08%	-33,33%	-33,33%	514	1,50%	429,90%	1.663	3,86%	731,50%
EDAT MÀXIMA SOL-LICITADA										
Sense especificar	2.516	94,69%	-11,75%	16,91%	31.188	90,75%	10,03%	37.431	86,93%	11,03%
Menys de 20	0	0,00%	-	-	4	0,01%	-42,86%	6	0,01%	-25,00%
De 20 a 24	2	0,08%	-90,00%	-	129	0,38%	-3,73%	388	0,90%	35,66%
De 25 a 29	38	1,43%	-52,50%	-79,57%	1.076	3,13%	41,21%	2.326	5,40%	125,61%
De 30 a 44	19	0,72%	-50,00%	-64,81%	365	1,06%	-38,34%	489	1,14%	-39,70%
Més de 45	82	3,09%	-16,33%	-57,95%	1.606	4,67%	-5,92%	2.418	5,62%	24,70%
NIVELL FORMATIU										
Estudis primaris	1.009	37,98%	-6,49%	32,76%	11.186	32,55%	5,56%	13.033	30,27%	4,90%
Estudis secundaris	627	23,60%	-25,89%	-16,95%	9.326	27,14%	14,80%	11.911	27,66%	22,62%
Estudis post-secundaris	417	15,69%	4,51%	3,99%	4.338	12,62%	5,16%	5.596	13,00%	14,98%
Sense especificar	604	22,73%	-20,84%	-9,99%	9.518	27,69%	9,39%	12.518	29,07%	16,08%

- Dada no calculable o no procedent

3.3 Llocs de treball ofert per característiques del lloc. Barcelona

octubre de 2017

	RESUM MENSUAL				ACUMULAT ANUAL			DARRERS 12 MESOS		
	Valor	Distrib.	Variació intermensual	Variació interanual	Valor	Distrib.	Variació interanual	Valor	Distrib.	Variació interanual
Total	2.657	100,00%	-13,93%	2,71%	34.368	100,00%	8,94%	43.058	100,00%	13,94%
GRAN GRUP D'Ocupació (CCO-2011)										
Ocupacions militars	0	0,00%	-	-	0	0,00%	-	0	0,00%	-
Directors i gerents	10	0,38%	100,00%	0,00%	102	0,30%	-16,39%	156	0,36%	13,87%
Professionals científics i intel·lectuals	505	19,01%	-10,14%	46,80%	5.730	16,67%	27,11%	7.418	17,23%	38,32%
Tècnics i professionals de suport	448	16,86%	-9,49%	-21,68%	5.946	17,30%	-6,52%	7.559	17,56%	-2,05%
Empleats oficina comptables i administratius	299	11,25%	-21,73%	-37,71%	4.083	11,88%	-8,23%	5.436	12,62%	-1,81%
Treballadors restauració, personals i venedors	461	17,35%	-1,71%	2,90%	5.629	16,38%	-17,18%	6.590	15,30%	-14,08%
Treballadors act. Agrícoles, ramaderes i pesqueres	4	0,15%	-76,47%	-66,67%	284	0,83%	25,66%	492	1,14%	43,44%
Artesans, treballadors indústries i construcció	464	17,46%	-23,18%	29,97%	5.974	17,38%	41,43%	7.172	16,66%	45,48%
Operadors instal·lacions i màquines, i muntadors	153	5,76%	13,33%	56,12%	2.147	6,25%	59,99%	2.438	5,66%	60,29%
Ocupacions elementals	313	11,78%	-25,12%	17,67%	4.473	13,02%	27,15%	5.797	13,46%	26,79%
NIVELL PROFESSIONAL										
Directius i gerents	1	0,04%	0,00%	-	6	0,02%	50,00%	7	0,02%	75,00%
Comandaments intermedis, encarregats d'instal·lacions, directors d'àrea, directors de grans departaments, etc.	23	0,87%	155,56%	109,09%	183	0,53%	13,66%	267	0,62%	38,34%
Caps d'equip	11	0,41%	22,22%	-38,89%	224	0,65%	-21,40%	322	0,75%	-6,12%
Oficial de 1a	500	18,82%	-12,59%	-2,34%	6.364	18,52%	9,18%	7.533	17,50%	13,96%
Oficial de 2a	14	0,53%	-58,82%	-57,58%	352	1,02%	11,04%	422	0,98%	13,75%
Oficial de 3a	8	0,30%	-70,37%	-20,00%	206	0,60%	11,96%	244	0,57%	20,20%
Ajudants, auxiliars i especialistes	165	6,21%	-28,57%	-39,56%	2.924	8,51%	6,60%	4.244	9,86%	17,33%
Peons no qualificats	213	8,02%	-18,08%	91,89%	2.431	7,07%	53,18%	3.186	7,40%	43,06%
Aprenents	4	0,15%	-88,89%	-87,88%	195	0,57%	7,73%	416	0,97%	58,17%
Tècnics i sense categoria laboral determinada	1.718	64,66%	-9,96%	8,32%	21.483	62,51%	6,06%	26.417	61,35%	10,26%
SECTOR ECONÒMIC										
Agricultura	10	0,38%	-44,44%	-66,67%	202	0,59%	49,63%	222	0,52%	28,32%
Indústria	310	11,67%	-17,11%	12,73%	3.558	10,35%	25,19%	4.036	9,37%	26,13%
Construcció	154	5,80%	-40,08%	6,21%	2.471	7,19%	38,04%	2.788	6,47%	25,42%
Serveis	2.176	81,90%	-9,48%	4,77%	27.672	80,52%	5,13%	35.381	82,17%	11,92%
No informat	7	0,26%	-79,41%	-88,33%	465	1,35%	1,31%	631	1,47%	8,61%
DIMENSIO DE L'EMPRESA										
Petita (<50 treballadors)	1.482	55,78%	-16,60%	0,41%	20.538	59,76%	14,06%	25.671	59,62%	18,32%
Mitjana (de 50 a 249 treballadors)	616	23,18%	-2,99%	57,14%	6.995	20,35%	14,65%	8.576	19,92%	15,69%
Gran (>=250 treballadors)	559	21,04%	-17,19%	-22,25%	6.835	19,89%	-8,13%	8.811	20,46%	1,52%
TIPUS DE RELACIÓ										
Laboral (sense concretar)	0	0,00%	-	-	0	0,00%	-	0	0,00%	-
Laboral indefinida	697	26,23%	-7,68%	19,15%	7.427	21,61%	10,03%	8.674	20,14%	9,46%
Laboral temporal	1.896	71,36%	-14,71%	3,27%	25.666	74,68%	11,60%	32.731	76,02%	18,39%
Mercantil	64	2,41%	-41,28%	-61,45%	1.275	3,71%	-29,13%	1.653	3,84%	-25,47%
DURADA DEL CONTRACTE										
Fins a 1 mes	466	17,54%	-25,68%	21,35%	6.282	18,28%	31,95%	7.104	16,50%	33,51%
De 1 a 3 mesos	231	8,69%	-19,51%	-22,22%	3.634	10,57%	11,82%	4.146	9,63%	13,12%
De 3 a 6 mesos	243	9,15%	-38,01%	-49,48%	5.928	17,25%	-12,05%	9.586	22,26%	8,97%
De 6 a 12 mesos	156	5,87%	-27,78%	1,30%	2.123	6,18%	21,31%	3.139	7,29%	37,49%
De més de 12 mesos	21	0,79%	133,33%	50,00%	162	0,47%	15,71%	187	0,43%	-7,88%
Indefinida	697	26,23%	-7,68%	19,15%	7.427	21,61%	10,03%	8.674	20,14%	9,46%
Sense especificar	843	31,73%	5,24%	25,45%	8.812	25,64%	8,04%	10.222	23,74%	6,52%

- Dada no calculable o no procedent

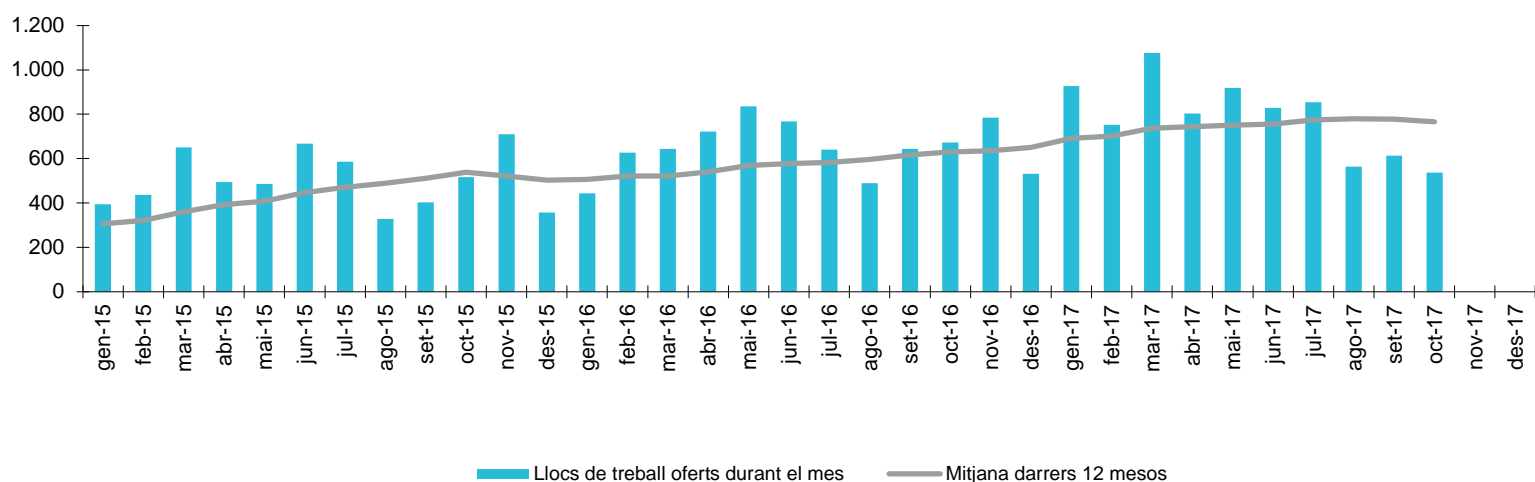
Font: Observatori del Treball i Model Productiu a partir de les dades del SOC i del Servei Públic d'Ocupació Estatal.

3.4 Evolució del nombre de llocs de treball oferts. Girona

octubre de 2017

Any / mes	RESUM MENSUAL			ACUMULAT ANUAL		DARRERS 12 MESOS	
	Valor	Variació intermensual	Variació interanual	Valor	Variació interanual	Valor	Variació interanual
2015 Gener	394	-32,76%	222,95%	394	222,95%	3.674	67,00%
Febrer	437	10,91%	68,73%	831	118,11%	3.852	61,78%
Març	650	48,74%	273,56%	1.481	166,85%	4.328	79,96%
Abril	495	-23,85%	326,72%	1.976	194,49%	4.707	96,13%
Maig	485	-2,02%	61,67%	2.461	153,45%	4.892	96,47%
Juny	668	37,73%	249,74%	3.129	169,28%	5.369	128,57%
Juliol	586	-12,28%	94,68%	3.715	153,93%	5.654	127,16%
Agost	328	-44,03%	175,63%	4.043	155,56%	5.863	134,24%
Setembre	402	22,56%	226,83%	4.445	160,70%	6.142	146,96%
Octubre	517	28,61%	172,11%	4.962	161,85%	6.469	157,52%
Novembre	709	37,14%	-23,02%	5.671	101,38%	6.257	87,90%
Desembre	357	-49,65%	-39,08%	6.028	77,19%	6.028	77,19%
2016 Gener	444	24,37%	12,69%	444	12,69%	6.078	65,43%
Febrer	626	40,99%	43,25%	1.070	28,76%	6.267	62,69%
Març	643	2,72%	-1,08%	1.713	15,67%	6.260	44,64%
Abril	722	12,29%	45,86%	2.435	23,23%	6.487	37,82%
Maig	835	15,65%	72,16%	3.270	32,87%	6.837	39,76%
Juny	768	-8,02%	14,97%	4.038	29,05%	6.937	29,20%
Juliol	641	-16,54%	9,39%	4.679	25,95%	6.992	23,66%
Agost	490	-23,56%	49,39%	5.169	27,85%	7.154	22,02%
Setembre	644	31,43%	60,20%	5.813	30,78%	7.396	20,42%
Octubre	673	4,50%	30,17%	6.486	30,71%	7.552	16,74%
Novembre	784	16,49%	10,58%	7.270	28,20%	7.627	21,90%
Desembre	531	-32,27%	48,74%	7.801	29,41%	7.801	29,41%
2017 Gener	927	74,58%	108,78%	927	108,78%	8.284	36,29%
Febrer	752	-18,88%	20,13%	1.679	56,92%	8.410	34,19%
Març	1.077	43,22%	67,50%	2.756	60,89%	8.844	41,28%
Abril	803	-25,44%	11,22%	3.559	46,16%	8.925	37,58%
Maig	918	14,32%	9,94%	4.477	36,91%	9.008	31,75%
Juny	829	-9,69%	7,94%	5.306	31,40%	9.069	30,73%
Juliol	854	3,02%	33,23%	6.160	31,65%	9.282	32,75%
Agost	563	-34,07%	14,90%	6.723	30,06%	9.355	30,77%
Setembre	613	8,88%	-4,81%	7.336	26,20%	9.324	26,07%
Octubre	537	-12,40%	-20,21%	7.873	21,38%	9.188	21,66%
Novembre							
Desembre							

Evolució mensual. Girona



Font: Observatori del Treball i Model Productiu a partir de les dades del SOC i del Servei Públic d'Ocupació Estatal.

3.5 Llocs de treball ofert per requeriments de l'empresa. Girona

octubre de 2017

	RESUM MENSUAL				ACUMULAT ANUAL			DARRERS 12 MESOS		
	Valor	Distrib.	Variació intermensual	Variació interanual	Valor	Distrib.	Variació interanual	Valor	Distrib.	Variació interanual
Total	537	100,00%	-12,40%	-20,21%	7.873	100,00%	21,38%	9.188	100,00%	21,66%
EDAT MÍNIMA SOL-LICITADA										
Sense especificar	531	98,88%	-11,35%	-6,35%	7.368	93,59%	20,31%	8.218	89,44%	17,28%
Menys de 20	3	0,56%	-57,14%	-97,12%	140	1,78%	-46,77%	462	5,03%	33,91%
De 20 a 24	0	0,00%	-100,00%	-100,00%	28	0,36%	40,00%	29	0,32%	31,82%
De 25 a 29	0	0,00%	-100,00%	-	63	0,80%	103,23%	65	0,71%	66,67%
De 30 a 44	0	0,00%	-100,00%	-	34	0,43%	-5,56%	37	0,40%	-5,13%
Més de 45	3	0,56%	200,00%	-	240	3,05%	1900,00%	377	4,10%	277,00%
EDAT MÀXIMA SOL-LICITADA										
Sense especificar	528	98,32%	-11,11%	-4,17%	7.437	94,46%	21,40%	8.261	89,91%	16,50%
Menys de 20	0	0,00%	-	-	0	0,00%	-	2	0,02%	-
De 20 a 24	0	0,00%	-	-	26	0,33%	-38,10%	54	0,59%	-21,74%
De 25 a 29	2	0,37%	-33,33%	-98,10%	45	0,57%	-72,56%	371	4,04%	109,60%
De 30 a 44	3	0,56%	-72,73%	50,00%	92	1,17%	50,82%	94	1,02%	18,99%
Més de 45	4	0,74%	-20,00%	-73,33%	273	3,47%	193,55%	406	4,42%	198,53%
NIVELL FORMATIU										
Estudis primaris	241	44,88%	-3,21%	23,59%	2.887	36,67%	21,05%	3.159	34,38%	21,78%
Estudis secundaris	125	23,28%	-17,22%	-28,16%	2.173	27,60%	32,26%	2.547	27,72%	32,04%
Estudis post-secundaris	57	10,61%	-8,06%	-71,78%	762	9,68%	-8,52%	975	10,61%	2,96%
Sense especificar	114	21,23%	-24,50%	11,76%	2.051	26,05%	26,22%	2.507	27,29%	20,41%

- Dada no calculable o no procedent

3.6 Llocs de treball ofert per característiques del lloc. Girona

octubre de 2017

	RESUM MENSUAL				ACUMULAT ANUAL			DARRERS 12 MESOS		
	Valor	Distrib.	Variació intermensual	Variació interanual	Valor	Distrib.	Variació interanual	Valor	Distrib.	Variació interanual
Total	537	100,00%	-12,40%	-20,21%	7.873	100,00%	21,38%	9.188	100,00%	21,66%
GRAN GRUP D'Ocupació (CCO-2011)										
Ocupacions militars	0	0,00%	-	-	0	0,00%	-	0	0,00%	-
Directors i gerents	3	0,56%	-	-25,00%	15	0,19%	-11,76%	21	0,23%	5,00%
Professionals científics i intel·lectuals	102	18,99%	-14,29%	-22,14%	1.322	16,79%	16,07%	1.631	17,75%	25,65%
Tècnics i professionals de suport	112	20,86%	55,56%	-54,10%	1.073	13,63%	-6,29%	1.361	14,81%	4,53%
Empleats oficina comptables i administratius	54	10,06%	10,20%	-19,40%	854	10,85%	36,20%	1.006	10,95%	31,16%
Treballadors restauració, personals i venedors	114	21,23%	-28,30%	48,05%	1.914	24,31%	16,35%	2.064	22,46%	15,89%
Treballadors act. Agrícoles, ramaderes i pesqueres	6	1,12%	-14,29%	20,00%	118	1,50%	47,50%	194	2,11%	59,02%
Artesans, treballadors indústries i construcció	62	11,55%	-39,22%	-18,42%	1.113	14,14%	45,87%	1.241	13,51%	32,44%
Operadors instal·lacions i màquines, i muntadors	25	4,66%	-7,41%	4,17%	379	4,81%	49,80%	402	4,38%	43,06%
Ocupacions elementals	59	10,99%	-24,36%	31,11%	1.085	13,78%	32,80%	1.268	13,80%	21,46%
NIVELL PROFESSIONAL										
Directius i gerents	0	0,00%	-	-	1	0,01%	0,00%	1	0,01%	0,00%
Comandaments intermedis, encarregats d'instal·lacions, directors d'àrea, directors de grans departaments, etc.	4	0,74%	-	33,33%	17	0,22%	-5,56%	20	0,22%	-13,04%
Caps d'equip	1	0,19%	-75,00%	-87,50%	55	0,70%	27,91%	58	0,63%	-20,55%
Oficial de 1a	118	21,97%	-11,94%	13,46%	1.853	23,54%	14,67%	2.027	22,06%	13,24%
Oficial de 2a	2	0,37%	-66,67%	0,00%	72	0,91%	166,67%	74	0,81%	89,74%
Oficial de 3a	5	0,93%	400,00%	400,00%	29	0,37%	45,00%	37	0,40%	48,00%
Ajudants, auxiliars i especialistes	36	6,70%	-49,30%	-28,00%	747	9,49%	9,21%	946	10,30%	10,64%
Peons no qualificats	40	7,45%	-20,00%	110,53%	504	6,40%	30,23%	626	6,81%	12,59%
Aprenents	1	0,19%	-66,67%	0,00%	25	0,32%	-16,67%	36	0,39%	-16,28%
Tècnics i sense categoria laboral determinada	330	61,45%	-4,07%	-31,96%	4.570	58,05%	24,86%	5.363	58,37%	29,32%
SECTOR ECONÒMIC										
Agricultura	4	0,74%	0,00%	-	42	0,53%	147,06%	72	0,78%	260,00%
Indústria	25	4,66%	-50,00%	47,06%	424	5,39%	48,25%	486	5,29%	55,27%
Construcció	40	7,45%	5,26%	110,53%	461	5,86%	41,41%	518	5,64%	37,04%
Serveis	467	86,96%	-10,36%	-26,69%	6.914	87,82%	18,49%	8.080	87,94%	18,61%
No informat	1	0,19%	-	-	32	0,41%	45,45%	32	0,35%	10,34%
DIMENSIÓ DE L'EMPRESA										
Petita (<50 treballadors)	258	48,04%	-5,49%	-14,00%	3.846	48,85%	19,85%	4.704	51,20%	22,09%
Mitjana (de 50 a 249 treballadors)	207	38,55%	-11,91%	-26,86%	2.950	37,47%	41,90%	3.304	35,96%	39,94%
Gran (>=250 treballadors)	72	13,41%	-31,43%	-20,00%	1.077	13,68%	-10,10%	1.180	12,84%	-11,81%
TIPUS DE RELACIÓ										
Laboral (sense concretar)	0	0,00%	-	-	0	0,00%	-	0	0,00%	-
Laboral indefinida	162	30,17%	-17,77%	24,62%	2.090	26,55%	66,53%	2.306	25,10%	62,62%
Laboral temporal	358	66,67%	-11,39%	-31,15%	5.605	71,19%	11,97%	6.658	72,46%	13,21%
Mercantil	17	3,17%	41,67%	-26,09%	178	2,26%	-20,89%	224	2,44%	-11,46%
DURADA DEL CONTRACTE										
Fins a 1 mes	120	22,35%	-5,51%	-47,60%	1.688	21,44%	-9,59%	1.889	20,56%	-7,90%
De 1 a 3 mesos	47	8,75%	-14,55%	20,51%	830	10,54%	6,96%	904	9,84%	5,12%
De 3 a 6 mesos	51	9,50%	-26,09%	-61,07%	1.150	14,61%	28,06%	1.713	18,64%	29,87%
De 6 a 12 mesos	22	4,10%	-24,14%	10,00%	301	3,82%	44,02%	399	4,34%	38,06%
De més de 12 mesos	0	0,00%	-	-100,00%	25	0,32%	56,25%	26	0,28%	30,00%
Indefinida	162	30,17%	-17,77%	24,62%	2.090	26,55%	66,53%	2.306	25,10%	62,62%
Sense especificar	135	25,14%	-0,74%	10,66%	1.789	22,72%	22,12%	1.951	21,23%	22,32%

- Dada no calculable o no procedent

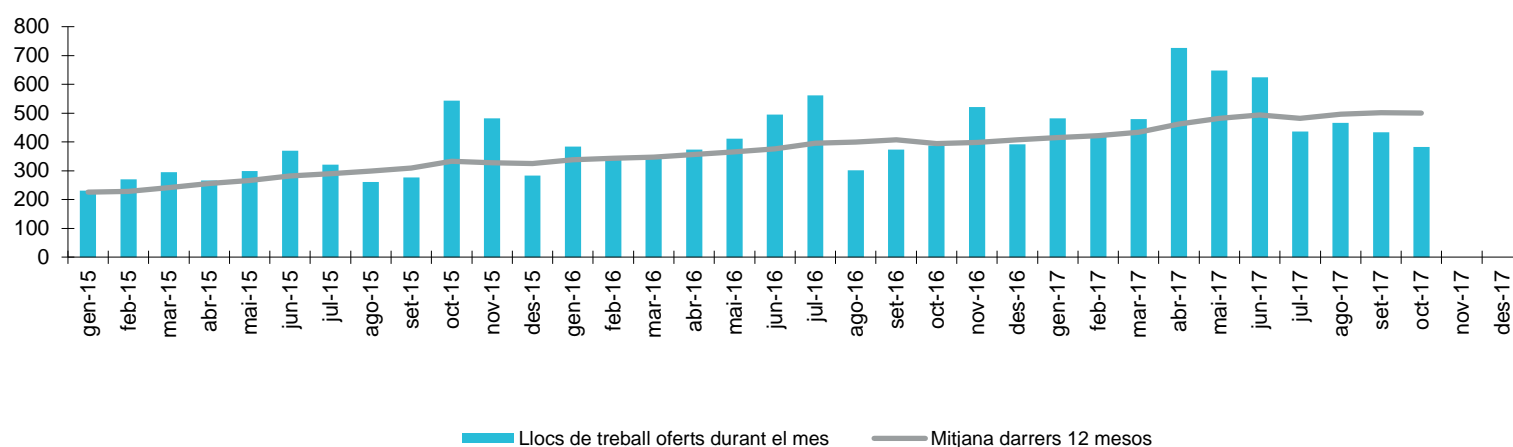
Font: Observatori del Treball i Model Productiu a partir de les dades del SOC i del Servei Públic d'Ocupació Estatal.

3.7 Evolució del nombre de llocs de treball oferts. Lleida

octubre de 2017

Any / mes	RESUM MENSUAL			ACUMULAT ANUAL		DARRERS 12 MESOS	
	Valor	Variació intermensual	Variació interanual	Valor	Variació interanual	Valor	Variació interanual
2015 Gener	231	-27,59%	111,93%	231	111,93%	2.709	18,56%
Febrer	270	16,88%	12,50%	501	43,55%	2.739	13,79%
Març	295	9,26%	112,23%	796	63,11%	2.895	18,70%
Abril	267	-9,49%	203,41%	1.063	84,55%	3.074	27,55%
Maig	299	11,99%	64,29%	1.362	79,68%	3.191	38,14%
Juny	370	23,75%	116,37%	1.732	86,44%	3.390	50,20%
Juliol	321	-13,24%	38,96%	2.053	76,98%	3.480	57,97%
Agost	261	-18,69%	75,17%	2.314	76,78%	3.592	67,77%
Setembre	277	6,13%	81,05%	2.591	77,22%	3.716	77,29%
Octubre	543	96,03%	112,94%	3.134	82,53%	4.004	82,41%
Novembre	482	-11,23%	-12,52%	3.616	59,44%	3.935	48,60%
Desembre	284	-41,08%	-10,97%	3.900	50,75%	3.900	50,75%
2016 Gener	384	35,21%	66,23%	384	66,23%	4.053	49,61%
Febrer	341	-11,20%	26,30%	725	44,71%	4.124	50,57%
Març	342	0,29%	15,93%	1.067	34,05%	4.171	44,08%
Abril	373	9,06%	39,70%	1.440	35,47%	4.277	39,13%
Maig	411	10,19%	37,46%	1.851	35,90%	4.389	37,54%
Juny	495	20,44%	33,78%	2.346	35,45%	4.514	33,16%
Juliol	562	13,54%	75,08%	2.908	41,65%	4.755	36,64%
Agost	302	-46,26%	15,71%	3.210	38,72%	4.796	33,52%
Setembre	374	23,84%	35,02%	3.584	38,32%	4.893	31,67%
Octubre	388	3,74%	-28,55%	3.972	26,74%	4.738	18,33%
Novembre	521	34,28%	8,09%	4.493	24,25%	4.777	21,40%
Desembre	392	-24,76%	38,03%	4.885	25,26%	4.885	25,26%
2017 Gener	482	22,96%	25,52%	482	25,52%	4.983	22,95%
Febrer	418	-13,28%	22,58%	900	24,14%	5.060	22,70%
Març	479	14,59%	40,06%	1.379	29,24%	5.197	24,60%
Abril	726	51,57%	94,64%	2.105	46,18%	5.550	29,76%
Maig	648	-10,74%	57,66%	2.753	48,73%	5.787	31,85%
Juny	625	-3,55%	26,26%	3.378	43,99%	5.917	31,08%
Juliol	436	-30,24%	-22,42%	3.814	31,16%	5.791	21,79%
Agost	466	6,88%	54,30%	4.280	33,33%	5.955	24,17%
Setembre	434	-6,87%	16,04%	4.714	31,53%	6.015	22,93%
Octubre	383	-11,75%	-1,29%	5.097	28,32%	6.010	26,85%
Novembre							
Desembre							

Evolució mensual. Lleida



Font: Observatori del Treball i Model Productiu a partir de les dades del SOC i del Servei Públic d'Ocupació Estatal.

3.8 Llocs de treball ofert per requeriments de l'empresa. Lleida

octubre de 2017

	RESUM MENSUAL				ACUMULAT ANUAL			DARRERS 12 MESOS		
	Valor	Distrib.	Variació intermensual	Variació interanual	Valor	Distrib.	Variació interanual	Valor	Distrib.	Variació interanual
Total	383	100,00%	-11,75%	-1,29%	5.097	100,00%	28,32%	6.010	100,00%	26,85%
EDAT MÍNIMA SOL-LICITADA										
Sense especificar	369	96,34%	-11,51%	2,79%	4.876	95,66%	31,04%	5.539	92,16%	26,49%
Menys de 20	7	1,83%	-46,15%	-58,82%	110	2,16%	-19,12%	264	4,39%	40,43%
De 20 a 24	6	1,57%	200,00%	500,00%	30	0,59%	-30,23%	33	0,55%	-37,74%
De 25 a 29	0	0,00%	-100,00%	-100,00%	17	0,33%	-58,54%	20	0,33%	-60,00%
De 30 a 44	1	0,26%	0,00%	-83,33%	17	0,33%	-37,04%	17	0,28%	-43,33%
Més de 45	0	0,00%	-	-	47	0,92%	1075,00%	137	2,28%	260,53%
EDAT MÀXIMA SOL-LICITADA										
Sense especificar	365	95,30%	-11,19%	1,39%	4.357	85,48%	18,98%	4.949	82,35%	14,24%
Menys de 20	0	0,00%	-	-	0	0,00%	-	0	0,00%	-
De 20 a 24	0	0,00%	-	-	13	0,26%	-77,97%	53	0,88%	-47,00%
De 25 a 29	3	0,78%	-25,00%	-66,67%	31	0,61%	-35,42%	216	3,59%	300,00%
De 30 a 44	7	1,83%	40,00%	133,33%	79	1,55%	9,72%	85	1,41%	-3,41%
Més de 45	8	2,09%	-42,86%	-50,00%	617	12,11%	370,99%	707	11,76%	331,10%
NIVELL FORMATIU										
Estudis primaris	135	35,25%	-12,90%	37,76%	1.390	27,27%	32,13%	1.548	25,76%	24,14%
Estudis secundaris	77	20,10%	-7,23%	120,00%	753	14,77%	30,96%	913	15,19%	31,37%
Estudis post-secundaris	55	14,36%	10,00%	17,02%	566	11,10%	3,10%	690	11,48%	5,99%
Sense especificar	116	30,29%	-20,55%	-44,23%	2.388	46,85%	32,96%	2.859	47,57%	33,29%

- Dada no calculable o no procedent

3.9 Llocs de treball ofert per característiques del lloc. Lleida

octubre de 2017

	RESUM MENSUAL				ACUMULAT ANUAL			DARRERS 12 MESOS		
	Valor	Distrib.	Variació intermensual	Variació interanual	Valor	Distrib.	Variació interanual	Valor	Distrib.	Variació interanual
Total	383	100,00%	-11,75%	-1,29%	5.097	100,00%	28,32%	6.010	100,00%	26,85%
GRAN GRUP D'Ocupació (CCO-2011)										
Ocupacions militars	0	0,00%	-	-	0	0,00%	-	0	0,00%	-
Directors i gerents	0	0,00%	-100,00%	-100,00%	10	0,20%	-56,52%	14	0,23%	-44,00%
Professionals científics i intel·lectuals	49	12,79%	-46,15%	-5,77%	679	13,32%	12,23%	917	15,26%	30,07%
Tècnics i professionals de suport	43	11,23%	-20,37%	-17,31%	574	11,26%	5,13%	727	12,10%	6,44%
Empleats oficina comptables i administratius	43	11,23%	-12,24%	43,33%	438	8,59%	18,38%	528	8,79%	21,94%
Treballadors restauració, personals i venedors	83	21,67%	62,75%	20,29%	756	14,83%	20,19%	859	14,29%	22,89%
Treballadors act. Agrícoles, ramaderes i pesqueres	14	3,66%	75,00%	-65,00%	114	2,24%	-45,19%	136	2,26%	-46,03%
Artesans, treballadors indústries i construcció	86	22,45%	0,00%	34,38%	1.430	28,06%	69,83%	1.550	25,79%	57,20%
Operadors instal·lacions i màquines, i muntadors	24	6,27%	-48,94%	-36,84%	346	6,79%	15,72%	374	6,22%	16,51%
Ocupacions elementals	41	10,70%	-12,77%	2,50%	750	14,71%	66,67%	905	15,06%	42,74%
NIVELL PROFESSIONAL										
Directius i gerents	0	0,00%	-	-	1	0,02%	0,00%	1	0,02%	0,00%
Comandaments intermedis, encarregats d'instal·lacions, directors d'àrea, directors de grans departaments, etc.	0	0,00%	-100,00%	-100,00%	11	0,22%	-45,00%	16	0,27%	-30,43%
Caps d'equip	0	0,00%	-100,00%	-100,00%	16	0,31%	-11,11%	18	0,30%	-5,26%
Oficial de 1a	69	18,02%	7,81%	-18,82%	801	15,72%	7,37%	899	14,96%	4,90%
Oficial de 2a	2	0,52%	-60,00%	-	40	0,78%	-13,04%	50	0,83%	-13,79%
Oficial de 3a	0	0,00%	-100,00%	-100,00%	22	0,43%	120,00%	26	0,43%	18,18%
Ajudants, auxiliars i especialistes	62	16,19%	24,00%	21,57%	1.077	21,13%	33,29%	1.223	20,35%	31,22%
Peons no qualificats	28	7,31%	-22,22%	154,55%	573	11,24%	137,76%	699	11,63%	79,23%
Aprenents	1	0,26%	0,00%	-	19	0,37%	-50,00%	50	0,83%	31,58%
Tècnics i sense categoria laboral determinada	221	57,70%	-19,05%	-4,33%	2.537	49,77%	24,12%	3.028	50,38%	26,27%
SECTOR ECONÒMIC										
Agricultura	15	3,92%	-28,57%	-65,12%	201	3,94%	52,27%	234	3,89%	61,38%
Indústria	21	5,48%	-16,00%	-4,55%	319	6,26%	-16,71%	359	5,97%	-14,52%
Construcció	26	6,79%	-40,91%	-10,34%	347	6,81%	20,07%	390	6,49%	19,27%
Serveis	321	83,81%	-6,41%	9,56%	4.220	82,79%	34,14%	5.017	83,48%	31,27%
No informat	0	0,00%	-100,00%	-100,00%	10	0,20%	-54,55%	10	0,17%	-58,33%
DIMENSÍO DE L'EMPRESA										
Petita (<50 treballadors)	237	61,88%	-8,85%	-8,14%	3.205	62,88%	7,15%	3.955	65,81%	9,80%
Mitjana (de 50 a 249 treballadors)	89	23,24%	-23,28%	-3,26%	1.221	23,96%	100,82%	1.302	21,66%	86,27%
Gran (>=250 treballadors)	57	14,88%	-1,72%	50,00%	671	13,16%	79,89%	753	12,53%	72,31%
TIPUS DE RELACIÓ										
Laboral (sense concretar)	0	0,00%	-	-	0	0,00%	-	0	0,00%	-
Laboral indefinida	99	25,85%	-23,85%	16,47%	1.134	22,25%	39,14%	1.289	21,45%	28,26%
Laboral temporal	282	73,63%	-6,00%	-6,62%	3.927	77,05%	28,21%	4.680	77,87%	29,00%
Mercantil	2	0,52%	-50,00%	100,00%	36	0,71%	-61,70%	41	0,68%	-60,95%
DURADA DEL CONTRACTE										
Fins a 1 mes	56	14,62%	-21,13%	124,00%	740	14,52%	33,33%	833	13,86%	30,97%
De 1 a 3 mesos	48	12,53%	-17,24%	-52,00%	1.462	28,68%	36,64%	1.524	25,36%	32,87%
De 3 a 6 mesos	50	13,05%	4,17%	-46,24%	716	14,05%	20,95%	1.155	19,22%	30,80%
De 6 a 12 mesos	24	6,27%	-22,58%	0,00%	219	4,30%	3,30%	296	4,93%	1,37%
De més de 12 mesos	1	0,26%	0,00%	-	8	0,16%	14,29%	12	0,20%	9,09%
Indefinida	99	25,85%	-23,85%	16,47%	1.134	22,25%	39,14%	1.289	21,45%	28,26%
Sense especificar	105	27,42%	10,53%	72,13%	818	16,05%	13,45%	901	14,99%	17,93%

- Dada no calculable o no procedent

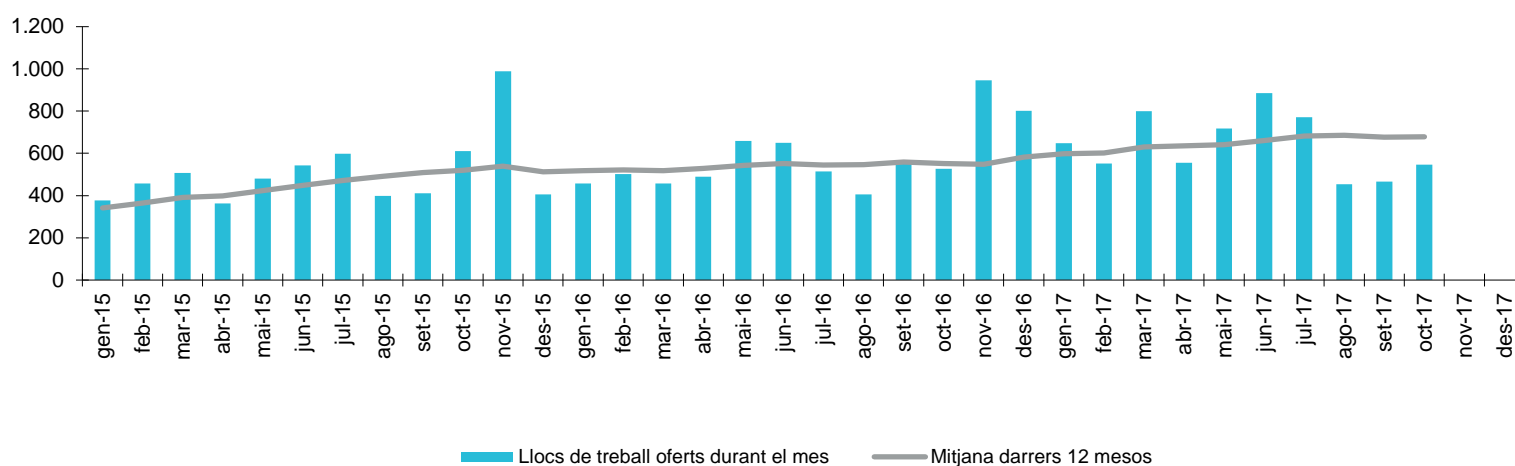
Font: Observatori del Treball i Model Productiu a partir de les dades del SOC i del Servei Públic d'Ocupació Estatal.

3.10 Evolució del nombre de llocs de treball oferts. Tarragona

octubre de 2017

Any / mes	RESUM MENSUAL			ACUMULAT ANUAL		DARRERS 12 MESOS	
	Valor	Variació intermensual	Variació interanual	Valor	Variació interanual	Valor	Variació interanual
2015 Gener	377	-49,53%	107,14%	377	107,14%	4.105	40,58%
Febrer	457	21,22%	143,09%	834	125,41%	4.374	51,77%
Març	508	11,16%	157,87%	1.342	136,68%	4.685	64,62%
Abril	362	-28,74%	36,09%	1.704	104,56%	4.781	63,79%
Maig	481	32,87%	171,75%	2.185	116,34%	5.085	80,06%
Juny	543	12,89%	118,95%	2.728	116,85%	5.380	86,87%
Juliol	599	10,31%	80,42%	3.327	109,25%	5.647	87,11%
Agost	399	-33,39%	159,09%	3.726	113,65%	5.892	95,23%
Setembre	410	2,76%	115,79%	4.136	113,86%	6.112	100,99%
Octubre	610	48,78%	25,26%	4.746	96,03%	6.235	88,03%
Novembre	989	62,13%	33,29%	5.735	81,32%	6.482	68,89%
Desembre	405	-59,05%	-45,78%	6.140	57,03%	6.140	57,03%
2016 Gener	458	13,09%	21,49%	458	21,49%	6.221	51,55%
Febrer	502	9,61%	9,85%	960	15,11%	6.266	43,26%
Març	458	-8,76%	-9,84%	1.418	5,66%	6.216	32,68%
Abril	489	6,77%	35,08%	1.907	11,91%	6.343	32,67%
Maig	659	34,76%	37,01%	2.566	17,44%	6.521	28,24%
Juny	650	-1,37%	19,71%	3.216	17,89%	6.628	23,20%
Juliol	514	-20,92%	-14,19%	3.730	12,11%	6.543	15,87%
Agost	406	-21,01%	1,75%	4.136	11,00%	6.550	11,17%
Setembre	566	39,41%	38,05%	4.702	13,68%	6.706	9,72%
Octubre	527	-6,89%	-13,61%	5.229	10,18%	6.623	6,22%
Novembre	946	79,51%	-4,35%	6.175	7,67%	6.580	1,51%
Desembre	802	-15,22%	98,02%	6.977	13,63%	6.977	13,63%
2017 Gener	649	-19,08%	41,70%	649	41,70%	7.168	15,22%
Febrer	551	-15,10%	9,76%	1.200	25,00%	7.217	15,18%
Març	800	45,19%	74,67%	2.000	41,04%	7.559	21,61%
Abril	556	-30,50%	13,70%	2.556	34,03%	7.626	20,23%
Maig	718	29,14%	8,95%	3.274	27,59%	7.685	17,85%
Juny	885	23,26%	36,15%	4.159	29,32%	7.920	19,49%
Juliol	771	-12,88%	50,00%	4.930	32,17%	8.177	24,97%
Agost	453	-41,25%	11,58%	5.383	30,15%	8.224	25,56%
Setembre	467	3,09%	-17,49%	5.850	24,42%	8.125	21,16%
Octubre	546	16,92%	3,61%	6.396	22,32%	8.144	22,97%
Novembre							
Desembre							

Evolució mensual. Tarragona



Font: Observatori del Treball i Model Productiu a partir de les dades del SOC i del Servei Públic d'Ocupació Estatal.

3.11 Llocs de treball ofert per requeriments de l'empresa. Tarragona

octubre de 2017

	RESUM MENSUAL				ACUMULAT ANUAL			DARRERS 12 MESOS		
	Valor	Distrib.	Variació intermensual	Variació interanual	Valor	Distrib.	Variació interanual	Valor	Distrib.	Variació interanual
Total	546	100,00%	16,92%	3,61%	6.396	100,00%	22,32%	8.144	100,00%	22,97%
EDAT MÍNIMA SOL-LICITADA										
Sense especificar	513	93,96%	13,25%	1,99%	5.852	91,49%	19,19%	7.103	87,22%	14,95%
Menys de 20	11	2,01%	120,00%	175,00%	219	3,42%	76,61%	511	6,27%	143,33%
De 20 a 24	4	0,73%	-	0,00%	42	0,66%	-10,64%	54	0,66%	-11,48%
De 25 a 29	6	1,10%	50,00%	50,00%	47	0,73%	30,56%	55	0,68%	34,15%
De 30 a 44	6	1,10%	100,00%	-33,33%	94	1,47%	62,07%	98	1,20%	63,33%
Més de 45	6	1,10%	200,00%	100,00%	142	2,22%	162,96%	323	3,97%	348,61%
EDAT MÀXIMA SOL-LICITADA										
Sense especificar	506	92,67%	12,95%	3,48%	5.937	92,82%	20,74%	7.014	86,12%	13,04%
Menys de 20	0	0,00%	-	-	0	0,00%	-	0	0,00%	-
De 20 a 24	0	0,00%	-100,00%	-	57	0,89%	147,83%	94	1,15%	10,59%
De 25 a 29	1	0,18%	-80,00%	-85,71%	103	1,61%	35,53%	439	5,39%	404,60%
De 30 a 44	3	0,55%	-25,00%	-84,21%	61	0,95%	-42,45%	189	2,32%	64,35%
Més de 45	36	6,59%	300,00%	200,00%	238	3,72%	122,43%	408	5,01%	211,45%
NIVELL FORMATIU										
Estudis primaris	136	24,91%	-27,27%	-17,07%	2.062	32,24%	27,36%	2.375	29,16%	33,28%
Estudis secundaris	106	19,41%	21,84%	13,98%	1.393	21,78%	21,66%	1.789	21,97%	27,33%
Estudis post-secundaris	65	11,90%	-5,80%	-10,96%	634	9,91%	-0,47%	906	11,12%	-21,15%
Sense especificar	239	43,77%	92,74%	21,32%	2.307	36,07%	26,20%	3.074	37,75%	34,41%

- Dada no calculable o no procedent

3.12 Llocs de treball ofert per característiques del lloc. Tarragona

octubre de 2017

	RESUM MENSUAL				ACUMULAT ANUAL			DARRERS 12 MESOS		
	Valor	Distrib.	Variació intermensual	Variació interanual	Valor	Distrib.	Variació interanual	Valor	Distrib.	Variació interanual
Total	546	100,00%	16,92%	3,61%	6.396	100,00%	22,32%	8.144	100,00%	22,97%
GRAN GRUP D'Ocupació (CCO-2011)										
Ocupacions militars	0	0,00%	-	-	0	0,00%	-	0	0,00%	-
Directors i gerents	4	0,73%	100,00%	100,00%	20	0,31%	25,00%	29	0,36%	52,63%
Professionals científics i intel·lectuals	70	12,82%	-25,53%	16,67%	838	13,10%	18,03%	1.237	15,19%	47,44%
Tècnics i professionals de suport	74	13,55%	0,00%	-2,63%	791	12,37%	10,78%	1.095	13,45%	-10,76%
Empleats oficina comptables i administratius	37	6,78%	-36,21%	-7,50%	493	7,71%	-11,01%	651	7,99%	0,46%
Treballadors restauració, personals i venedors	99	18,13%	11,24%	-23,26%	1.735	27,13%	27,67%	2.045	25,11%	34,19%
Treballadors act. Agrícoles, ramaderes i pesqueres	2	0,37%	-60,00%	-80,00%	57	0,89%	-32,14%	119	1,46%	-7,03%
Artesans, treballadors indústries i construcció	120	21,98%	64,38%	6,19%	918	14,35%	20,16%	1.148	14,10%	22,65%
Operadors instal·lacions i màquines, i muntadors	19	3,48%	-26,92%	5,56%	466	7,29%	59,59%	505	6,20%	58,81%
Ocupacions elementals	121	22,16%	163,04%	53,16%	1.078	16,85%	46,47%	1.315	16,15%	33,64%
NIVELL PROFESSIONAL										
Directius i gerents	2	0,37%	-	0,00%	2	0,03%	-60,00%	3	0,04%	-50,00%
Comandaments intermedis, encarregats d'instal·lacions, directors d'àrea, directors de grans departaments, etc.	2	0,37%	-50,00%	100,00%	24	0,38%	0,00%	28	0,34%	7,69%
Caps d'equip	5	0,92%	66,67%	400,00%	45	0,70%	40,63%	57	0,70%	35,71%
Oficial de 1a	141	25,82%	18,49%	-6,00%	1.676	26,20%	20,84%	2.011	24,69%	30,58%
Oficial de 2a	2	0,37%	100,00%	0,00%	41	0,64%	86,36%	50	0,61%	35,14%
Oficial de 3a	1	0,18%	-	-50,00%	16	0,25%	6,67%	20	0,25%	-25,93%
Ajudants, auxiliars i especialistes	49	8,97%	16,67%	-48,42%	780	12,20%	24,20%	1.048	12,87%	32,16%
Peons no qualificats	92	16,85%	217,24%	39,39%	758	11,85%	62,66%	949	11,65%	48,28%
Aprenents	0	0,00%	-100,00%	-	68	1,06%	112,50%	106	1,30%	68,25%
Tècnics i sense categoria laboral determinada	252	46,15%	-5,26%	21,15%	2.986	46,69%	14,06%	3.872	47,54%	12,26%
SECTOR ECONÒMIC										
Agricultura	24	4,40%	60,00%	-76,47%	99	1,55%	-40,36%	111	1,36%	-47,14%
Indústria	44	8,06%	12,82%	62,96%	446	6,97%	-6,11%	512	6,29%	-44,65%
Construcció	71	13,00%	57,78%	195,83%	448	7,00%	54,48%	508	6,24%	60,25%
Serveis	406	74,36%	10,33%	12,78%	5.386	84,21%	25,96%	6.970	85,58%	35,55%
No informat	1	0,18%	-	-92,86%	17	0,27%	-22,73%	43	0,53%	48,28%
DIMENSÍO DE L'EMPRESA										
Petita (<50 treballadors)	421	77,11%	43,69%	21,33%	4.165	65,12%	22,39%	5.476	67,24%	20,75%
Mitjana (de 50 a 249 treballadors)	73	13,37%	-29,13%	0,00%	1.059	16,56%	37,71%	1.209	14,85%	34,33%
Gran (>=250 treballadors)	52	9,52%	-26,76%	-51,40%	1.172	18,32%	10,88%	1.459	17,92%	22,81%
TIPUS DE RELACIÓ										
Laboral (sense concretar)	0	0,00%	-	-	0	0,00%	-	0	0,00%	-
Laboral indefinida	74	13,55%	-18,68%	8,82%	796	12,45%	-11,06%	943	11,58%	-9,06%
Laboral temporal	458	83,88%	26,52%	4,09%	5.408	84,55%	32,58%	6.962	85,49%	31,78%
Mercantil	14	2,56%	0,00%	-26,32%	192	3,00%	-24,71%	239	2,93%	-21,12%
DURADA DEL CONTRACTE										
Fins a 1 mes	72	13,19%	44,00%	12,50%	1.123	17,56%	35,96%	1.248	15,32%	33,05%
De 1 a 3 mesos	130	23,81%	96,97%	-15,03%	832	13,01%	-2,58%	933	11,46%	-3,32%
De 3 a 6 mesos	98	17,95%	75,00%	28,95%	1.433	22,40%	38,72%	2.333	28,65%	59,25%
De 6 a 12 mesos	37	6,78%	2,78%	8,82%	324	5,07%	-20,20%	490	6,02%	-45,13%
De més de 12 mesos	33	6,04%	-	-	54	0,84%	17,39%	64	0,79%	16,36%
Indefinida	74	13,55%	-18,68%	8,82%	796	12,45%	-11,06%	943	11,58%	-9,06%
Sense especificar	102	18,68%	-39,29%	-22,73%	1.834	28,67%	56,89%	2.133	26,19%	67,95%

- Dada no calculable o no procedent

Font: Observatori del Treball i Model Productiu a partir de les dades del SOC i del Servei Públic d'Ocupació Estatal.

3.13 Llocs de treball oferts per comarca del lloc de treball. Comarques i Aran

octubre de 2017

Comarques i Aran (per ordre alfabètic)	RESUM MENSUAL				ACUMULAT ANUAL			DARRERS 12 MESOS		
	Valor	Distrib.	Variació intermensual	Variació interanual	Valor	Distrib.	Variació interanual	Valor	Distrib.	Variació interanual
Alt Camp	23	0,56%	4,55%	-17,86%	421	0,78%	-1,86%	554	0,83%	-37,12%
Alt Empordà	53	1,29%	-27,40%	3,92%	949	1,77%	28,59%	1.148	1,73%	31,05%
Alt Penedès	50	1,21%	42,86%	-36,71%	745	1,39%	3,91%	925	1,39%	10,25%
Alt Urgell	17	0,41%	-63,04%	6,25%	223	0,42%	28,16%	275	0,41%	41,03%
Alta Ribagorça	1	0,02%	-	-75,00%	28	0,05%	-12,50%	46	0,07%	-19,30%
Anoia	49	1,19%	4,26%	96,00%	562	1,05%	18,57%	780	1,17%	33,56%
Aran	20	0,49%	33,33%	-54,55%	216	0,40%	1,89%	259	0,39%	4,44%
Bages	86	2,09%	-49,71%	-17,31%	1.198	2,23%	43,47%	1.516	2,28%	56,29%
Baix Camp	111	2,69%	44,16%	14,43%	1.152	2,14%	31,06%	1.486	2,24%	44,98%
Baix Ebre	72	1,75%	-2,70%	50,00%	869	1,62%	65,21%	999	1,50%	52,99%
Baix Empordà	60	1,46%	-38,78%	-34,07%	1.601	2,98%	29,32%	1.868	2,81%	33,14%
Baix Llobregat	353	8,56%	-26,76%	6,97%	5.147	9,58%	24,50%	6.731	10,14%	36,14%
Baix Penedès	30	0,73%	-9,09%	-3,23%	617	1,15%	34,42%	827	1,25%	39,70%
Barcelonès	1.102	26,73%	-1,96%	8,68%	13.422	24,98%	-8,37%	16.648	25,07%	-5,03%
Berguedà	10	0,24%	42,86%	-47,37%	203	0,38%	3,05%	279	0,42%	11,16%
Cerdanya	18	0,44%	38,46%	-5,26%	270	0,50%	172,73%	294	0,44%	155,65%
Conca de Barberà	15	0,36%	7,14%	0,00%	208	0,39%	10,05%	304	0,46%	35,71%
Garraf	31	0,75%	-49,18%	-40,38%	769	1,43%	72,04%	912	1,37%	72,40%
Garrigues	11	0,27%	57,14%	0,00%	71	0,13%	10,94%	110	0,17%	23,60%
Garrotxa	45	1,09%	60,71%	50,00%	472	0,88%	30,39%	554	0,83%	27,94%
Gironès	219	5,31%	3,79%	-44,56%	2.590	4,82%	-4,88%	3.005	4,53%	-3,28%
Maresme	93	2,26%	-35,86%	-42,24%	1.855	3,45%	35,70%	2.228	3,36%	37,79%
Moianès	14	0,34%	-63,16%	180,00%	80	0,15%	280,95%	93	0,14%	111,36%
Montsià	40	0,97%	-6,98%	-68,75%	624	1,16%	12,84%	869	1,31%	19,04%
Noguera	35	0,85%	-35,19%	9,38%	959	1,78%	36,61%	1.025	1,54%	28,29%
Osona	62	1,50%	-39,81%	6,90%	941	1,75%	29,08%	1.208	1,82%	22,64%
Pallars Jussà	15	0,36%	66,67%	400,00%	190	0,35%	66,67%	250	0,38%	81,16%
Pallars Sobirà	5	0,12%	-16,67%	-73,68%	128	0,24%	9,40%	153	0,23%	18,60%
Pla d'Urgell	28	0,68%	-44,00%	0,00%	308	0,57%	72,07%	359	0,54%	73,43%
Pla de l'Estany	55	1,33%	66,67%	129,17%	472	0,88%	72,89%	551	0,83%	58,33%
Priorat	6	0,15%	500,00%	-25,00%	26	0,05%	-49,02%	52	0,08%	-7,14%
Ribera d'Ebre	48	1,16%	6,67%	71,43%	221	0,41%	68,70%	318	0,48%	107,84%
Ripollès	9	0,22%	-25,00%	200,00%	170	0,32%	23,19%	225	0,34%	15,38%
Segarra	40	0,97%	233,33%	263,64%	228	0,42%	54,05%	260	0,39%	48,57%
Segrià	156	3,78%	-14,75%	5,41%	2.065	3,84%	21,97%	2.442	3,68%	20,24%
Selva	80	1,94%	-44,83%	31,15%	1.371	2,55%	45,85%	1.567	2,36%	42,33%
Solsonès	7	0,17%	-41,67%	-61,11%	153	0,28%	4,08%	211	0,32%	14,05%
Tarragonès	196	4,75%	24,84%	41,01%	2.197	4,09%	12,32%	2.656	4,00%	18,47%
Terra Alta	5	0,12%	400,00%	0,00%	61	0,11%	8,93%	79	0,12%	17,91%
Urgell	46	1,12%	17,95%	-13,21%	492	0,92%	34,79%	581	0,88%	26,58%
Vallès Occidental	577	13,99%	-5,10%	6,85%	6.847	12,74%	16,88%	8.567	12,90%	23,89%
Vallès Oriental	230	5,58%	-13,86%	15,00%	2.613	4,86%	23,25%	3.186	4,80%	23,44%
Total	4.123	100,00%	-10,39%	-1,25%	53.734	100,00%	13,76%	66.400	100,00%	17,10%

Àmbits Pla territorial

Metropolità	2.368	57,43%	-10,64%	5,48%	29.933	55,71%	6,39%	37.411	56,34%	11,36%
Comarques Gironines	521	12,64%	-13,17%	-20,46%	7.625	14,19%	18,92%	8.918	13,43%	19,50%
Camp de Tarragona	351	8,51%	29,52%	22,30%	4.004	7,45%	14,27%	5.052	7,61%	14,09%
Terres de l'Ebre	165	4,00%	1,23%	-21,05%	1.775	3,30%	40,21%	2.265	3,41%	41,30%
Ponent	316	7,66%	-8,41%	11,66%	4.123	7,67%	30,85%	4.777	7,19%	27,05%
Comarques Centrals	168	4,07%	-45,81%	-18,45%	2.551	4,75%	31,83%	3.298	4,97%	34,12%
Alt Pirineu i Aran	76	1,84%	-14,61%	-27,62%	1.055	1,96%	41,04%	1.277	1,92%	44,78%
Penedès	158	3,83%	-8,67%	-14,59%	2.668	4,97%	28,02%	3.402	5,12%	35,38%

- Dada no calculable o no procedent

Font: Observatori del Treball i Model Productiu a partir de les dades del SOC i del Servei Públic d'Ocupació Estatal.

4. Ofertes actives al portal d'Internet Feina Activa

Dades del mes d'octubre de 2017

4.1 Ofertes publicades al portal d'Internet Feina Activa i actives a dia 1 del mes, per origen

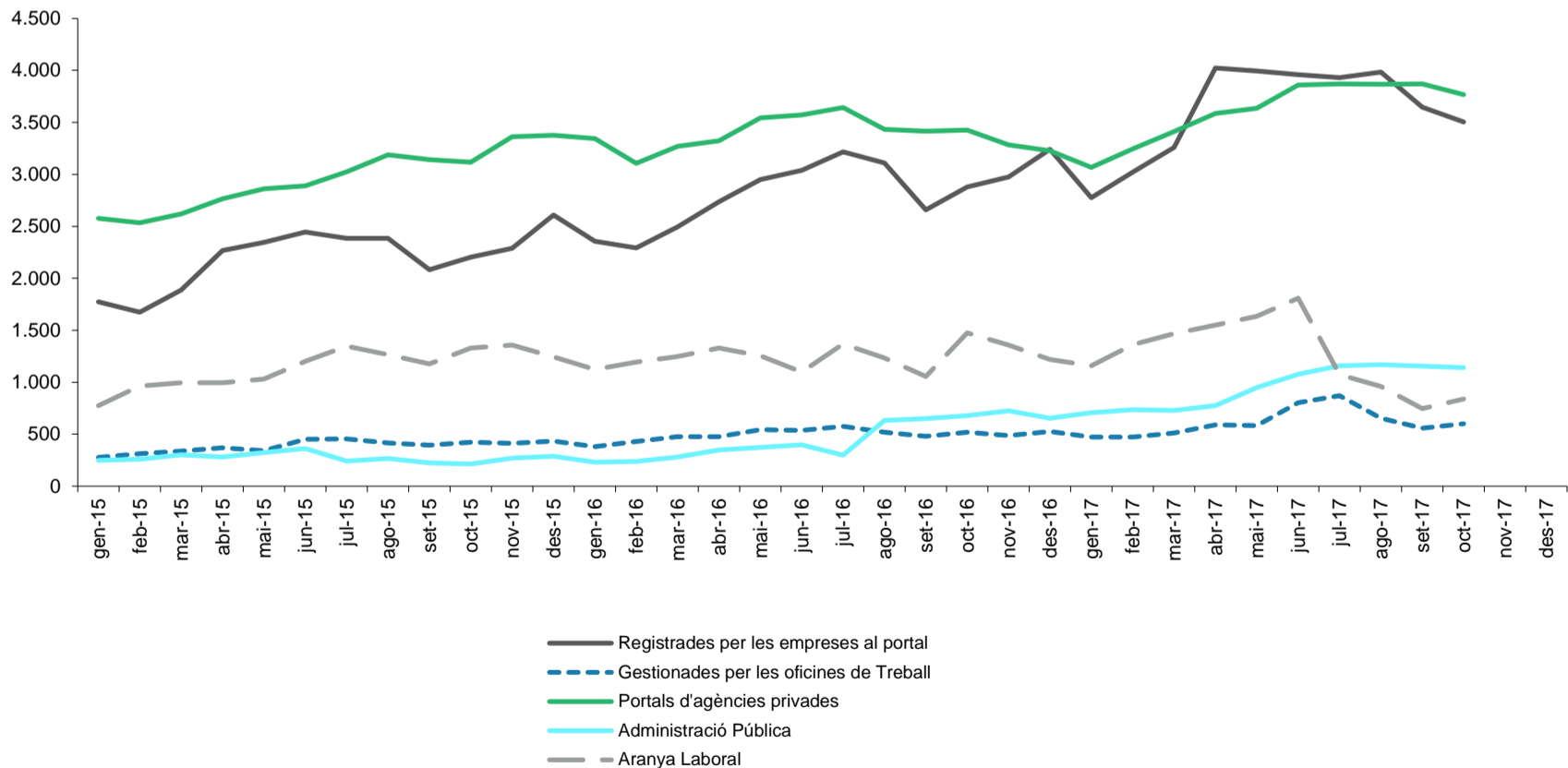
octubre de 2017

Any / mes	Total	Registrades per les empreses al portal	Gestionades per les oficines de Treball	Portals d'agències privades ⁽¹⁾	Administració Pública	Aranya Laboral
2015 Gener	5.653	1.774	278	2.575	250	776
Febrer	5.747	1.675	313	2.534	261	964
Març	6.146	1.889	339	2.619	304	995
Abril	6.679	2.269	369	2.765	280	996
Maig	6.902	2.345	341	2.860	325	1.031
Juny	7.348	2.444	452	2.889	362	1.201
Juliol	7.451	2.383	456	3.023	243	1.346
Agost	7.524	2.385	418	3.189	267	1.265
Setembre	7.021	2.083	394	3.142	226	1.176
Octubre	7.287	2.202	424	3.118	213	1.330
Novembre	7.691	2.289	413	3.361	270	1.358
Desembre	7.955	2.610	436	3.375	290	1.244
2016 Gener	7.438	2.358	380	3.344	232	1.124
Febrer	7.261	2.291	431	3.106	240	1.193
Març	7.770	2.496	476	3.268	282	1.248
Abril	8.213	2.738	476	3.322	349	1.328
Maig	8.664	2.949	544	3.542	373	1.256
Juny	8.644	3.037	539	3.570	399	1.099
Juliol	9.106	3.217	577	3.643	300	1.369
Agost	8.923	3.109	518	3.431	632	1.233
Setembre	8.258	2.658	481	3.414	650	1.055
Octubre	8.978	2.878	519	3.426	680	1.475
Novembre	8.829	2.973	488	3.285	726	1.357
Desembre	8.868	3.241	527	3.225	656	1.219
2017 Gener	8.182	2.776	473	3.065	709	1.159
Febrer	8.834	3.021	472	3.243	738	1.360
Març	9.380	3.257	514	3.412	729	1.468
Abril	10.523	4.024	589	3.584	775	1.551
Maig	10.799	3.995	585	3.634	950	1.635
Juny	11.506	3.958	802	3.860	1.077	1.809
Juliol	10.901	3.929	870	3.870	1.159	1.073
Agost	10.635	3.983	656	3.866	1.171	959
Setembre	9.977	3.646	558	3.869	1.157	747
Octubre	9.850	3.502	603	3.766	1.141	838
Novembre						
Desembre						

- Dada no calculable o no procedent

(1) El nombre d'ofertes que prové dels portals d'agències privades s'ajusta en algunes ocasions a criteris i estratègies que tenen com a finalitat la captació de persones candidates. Aquest fet pot distorsionar la seva evolució temporal i la dels llocs de treball vinculats.

Evolució mensual de les ofertes del Feina Activa



Font: Observatori del Treball i Model Productiu a partir de les dades del SOC.

4.2 Llocs de treball publicats al portal d'Internet Feina Activa i actius a dia 1 del mes, per origen

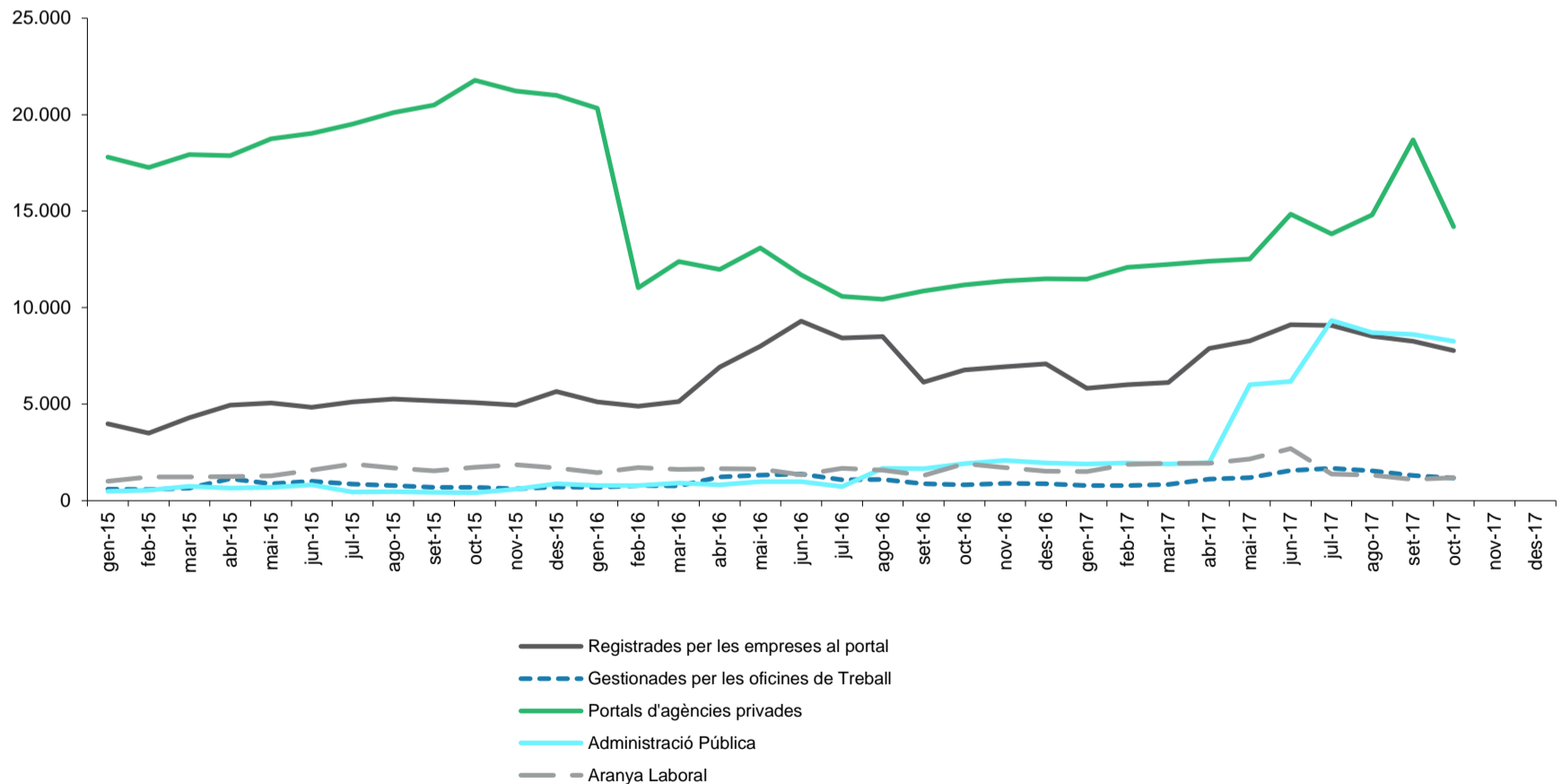
octubre de 2017

Any / mes	Total	Registrades per les empreses al portal	Gestionades per les oficines de Treball	Portals d'agències privades ⁽¹⁾	Administració Pública	Aranya Laboral
2015 Gener	23.815	3.975	583	17.789	474	994
Febrer	23.067	3.487	571	17.264	529	1.216
Març	24.830	4.298	646	17.927	736	1.223
Abril	25.830	4.937	1.138	17.879	642	1.234
Maig	26.634	5.047	869	18.750	692	1.276
Juny	27.262	4.836	1.005	19.031	808	1.582
Juliol	27.816	5.117	861	19.502	446	1.890
Agost	28.301	5.263	771	20.108	467	1.692
Setembre	28.301	5.164	685	20.497	421	1.534
Octubre	29.663	5.082	682	21.770	404	1.725
Novembre	29.204	4.940	610	21.215	590	1.849
Desembre	29.892	5.647	694	20.994	863	1.694
2016 Gener	28.341	5.107	691	20.322	774	1.447
Febrer	19.187	4.887	779	11.028	777	1.716
Març	20.792	5.133	759	12.378	911	1.611
Abril	22.572	6.906	1.226	11.980	807	1.653
Maig	25.031	7.999	1.325	13.085	983	1.639
Juny	24.670	9.293	1.366	11.700	984	1.327
Juliol	22.453	8.417	1.084	10.572	713	1.667
Agost	23.256	8.503	1.097	10.425	1.663	1.568
Setembre	20.817	6.126	862	10.864	1.660	1.305
Octubre	22.573	6.759	808	11.178	1.919	1.909
Novembre	22.998	6.939	887	11.381	2.080	1.711
Desembre	22.912	7.090	866	11.486	1.953	1.517
2017 Gener	21.461	5.827	778	11.465	1.885	1.506
Febrer	22.693	6.008	769	12.085	1.956	1.875
Març	22.994	6.119	825	12.230	1.895	1.925
Abril	25.290	7.879	1.117	12.397	1.963	1.934
Maig	30.135	8.271	1.191	12.507	6.004	2.162
Juny	34.367	9.107	1.550	14.842	6.170	2.698
Juliol	35.268	9.078	1.662	13.811	9.338	1.379
Agost	34.863	8.522	1.532	14.803	8.694	1.312
Setembre	37.925	8.251	1.298	18.684	8.602	1.090
Octubre	32.557	7.766	1.167	14.184	8.247	1.193
Novembre						
Desembre						

- Dada no calculable o no procedent

(1) El nombre d'ofertes que prové dels portals d'agències privades s'ajusta en algunes ocasions a criteris i estratègies que tenen com a finalitat la captació de persones candidates. Aquest fet pot distorsionar la seva evolució temporal i la dels llocs de treball vinculats.

Evolució mensual dels llocs de treball del Feina Activa



Font: Observatori del Treball i Model Productiu a partir de les dades del SOC.

Notes metodològiques

1. Definició, font i disponibilitat de les dades

En aquesta estadística es recullen dades d'ofertes registrades a les oficines dels serveis públics d'ocupació amb lloc de treball a Catalunya i dades d'ofertes actives al portal d'Internet Feina Activa.

a) Ofertes registrades a les oficines dels serveis públics d'ocupació amb lloc de treball a Catalunya

S'anomena oferta al document pel qual les empreses sol·liciten al servei públic d'ocupació currículums de candidats adients per a la feina que es detalla en el document de l'oferta. Una oferta pot contenir un o més llocs de treball oferts a la intermediació laboral en el mes de què estem parlant, ja siguin llocs d'una oferta nova presentada en el mateix mes o una ampliació de llocs en una oferta presentada en mesos anteriors.

La selecció de les ofertes es fa per municipi del lloc de treball, amb independència d'on s'hagi presentat l'oferta; per tant, també es computen ofertes presentades fora de Catalunya amb lloc de treball a Catalunya. D'altra banda, les ofertes presentades en les oficines de Treball i que el municipi de treball és fora de la comunitat autònoma no es comptabilitzen.

b) Ofertes actives al portal d'Internet Feina Activa

El setembre de 2009 el Departament competent en matèria d'ocupació, mitjançant el Servei d'Ocupació de Catalunya, va posar en marxa el portal d'Internet Feina Activa, una eina a disposició de les persones en situació d'atur o amb ocupació i de les empreses, per relacionar-se en el mercat laboral de manera totalment gratuïta. Des de novembre de 2014, les ofertes registrades a les oficines dels serveis públics d'ocupació amb lloc de treball a Catalunya també inclouen les ofertes registrades per les empreses al portal d'Internet Feina Activa.

Els llocs de treball publicats i actius són el nombre total de llocs de treball publicats al portal en el dia i mes de què estem parlant. Com en el cas anterior, una oferta pot incloure més d'un lloc de treball.

En aquest portal s'hi publiquen ofertes de cinc orígens diferents:

- **Administració pública.** Les ofertes públiques actives per accedir a la plantilla de personal funcionari de les administracions públiques catalanes, els seus organismes autònoms, entitats públiques empresarials i consorcis es van publicant diàriament al portal.
- **Gestionades per les oficines de Treball.** Hi ha ofertes registrades a les oficines de Treball que els gestors consideren oportú publicar al portal.
- **Registrades per les empreses al portal.** Les empreses poden registrar les seves ofertes directament al portal Feina Activa.
- **Aranya Laboral.** Ofertes recollides de pàgines d'Internet de grans empreses amb una secció específica d'ofertes de treball i incorporades al portal de forma automàtica.
- **Portals d'agències privades.** Des de 08/07/2011 s'integren a Feina Activa les ofertes dels portals Infoempleo i Yaencontre (aquestes últimes, però, només fins a mitjans de novembre de 2014). Des de 01/01/2012 també les ofertes del portal Infofeina.

Es pot donar el cas de que alguna oferta es presenti simultàniament a diferents canals d'entrada o d'origen.

De les ofertes de l'Administració pública, de les gestionades per les oficines de Treball, de les incorporades al portal de manera automàtica amb l'Aranya laboral, i de les dels portals d'agències privades només es disposa d'informació d'ofertes actives diàries i només es dona informació a dia 1 del mes. Però de les ofertes registrades per les empreses al portal d'Internet Feina Activa, es disposa d'informació addicional.

2. Variables de tabulació

Les variables de tabulació són:

Edat. Edat mínima o màxima que sol·licita l'empresa. S'agrupa en 10 trams.

Nivell formatiu. Nivell de formació que es demana per al lloc de treball ofert, classificat segons la *Classificació catalana d'educació* (CCED-2000).

Ocupació sol·licitada. Ocupació en què l'empresa ofereix el lloc de treball, d'acord a la classificació d'ocupacions vigent en cada moment. Per les dades fins a 2010 la classificació de referència és la *Classificació catalana d'ocupacions* CCO-94-Adaptació de la CNO-94; a partir del 2011 és la *Classificació catalana d'ocupacions* CCO-2011. Tant per una classificació com per l'altra es presenten dades a nivell de gran grup d'ocupació (1 dígit numèric), subgrup principal d'ocupació (2 dígits) i grup primari d'ocupació (4 dígits).

Nivell professional. Categoria professional que es demana a la persona candidata.

Activitat econòmica. Activitat que desenvolupa l'empresa, segons la *Classificació catalana d'activitats econòmiques* (CCAE-2009). Es presenta a 2 dígits i agrupada per grans sectors econòmics.

Dimensió de l'empresa. Classificació per nombre de treballadors, agrupats en 3 trams: empresa petita (<50 treballadors), mitjana (de 50 a 249 treballadors) i gran (de 250 o més treballadors).

Tipus de relació. Laboral o mercantil.

Durada del contracte. Intervals de mesos, indefinit o sense especificar.

Demarcació territorial. Província del municipi del lloc de treball ofert.

Àmbit territorial comarcal. A partir del codi INE del municipi del lloc de treball ofert.

Durant l'any 2015 es van produir diverses modificacions comarcals. En primer lloc, es va modificar el règim de l'antiga comarca de la Val d'Aran, que va deixar de ser considerada com a tal per a transformar-se en un territori singular a través de la Llei 1/2015, de 5 de febrer, del règim especial de l'Aran. I, en segon lloc, es va crear una nova comarca, el Moianès, mitjançant la Llei 4/2015, de 23 d'abril, a partir de l'agregació de cinc municipis de la comarca del Bages, un de la comarca d'Osona i quatre de la comarca del Vallès Oriental.

Àmbits del Pla territorial. A partir del codi INE del municipi del lloc de treball ofert.

Vegeu la Llei 1/1995, de 16 de març, per la qual s'aprova el Pla Territorial General de Catalunya, modificada en l'article 2 per la Llei 24/2001, de 31 de desembre, i novament modificada per la Llei 23/2010, de 22 de juliol, de Modificació de la Llei 1/1995 i de la Llei 23/1983 per a fixar l'àmbit de planificació territorial del Penedès que, posteriorment, el 2014 es va veure modificat al canviar d'adscripció vuit municipis de la comarca de l'Anoia i passar d'aquest àmbit al de les Comarques Centrals (acord de Govern 21/2014, de 4 de febrer).