

DEFINICIONS

Centre de treball - Es considera com a centre de treball la unitat productiva (taller, fàbrica, magatzem, mina, oficina, etc.) situada topogràficament aïllada, en la qual treballen una o més persones per compte de l'empresa.

Centres de treball convocats - És el nombre de centres de treball en què els treballadors han estat convocats a la vaga.

Centres de treball implicats - Correspon als centres de treball convocats que, amb més o menys durada, han participat en la vaga. Es considera que un centre ha participat en la vaga quan almenys un dels seus treballadors ho ha fet.

Plantilla convocada - Aquesta dada fa referència al conjunt de treballadors que passarien a la situació de vaga si aquesta tingués un seguiment total.

Plantilla implicada - És la corresponent a la dels centres implicats, és a dir, la plantilla dels centres en què almenys un dels treballadors ha fet vaga.

Treballadors participants - És el nombre de treballadors de la plantilla implicada que han tingut alguna participació en la vaga, ja sigui tot el temps de durada de la vaga o una mínima part del temps.

Jornades perdudes - O jornades no treballades, és la suma del nombre de jornades en les que cadascun dels treballadors en vaga ha suspès el seu treball.

Hores perdudes - O hores no treballades, és la suma de les hores que cadascun dels treballadors en vaga ha suspès el seu treball.

Hores perdudes/treballador - És el quocient entre les hores perdudes i el nombre de treballadors participants.

Índex d'Incidència (%) - És el quocient entre els treballadors participants i la plantilla convocada (o treballadors convocats a la vaga) expressat en percentatge.

ASPECTES GENERALS, FONTS DE LES TAULES I DEFINICIONS

ASPECTES GENERALS

Des de gener de 1986, les dades sobre vagues i tancaments patronals s'obtenen d'acord amb una nova metodologia, fet que va suposar un trencament amb les dades que es disposaven anteriorment.

El dret de vaga el reconeix la Constitució, en l'article 28, com un dret de caràcter fonamental però no defineix la vaga ni la descriu. Tampoc en el Reial Decret Llei 17/1977 la definició queda clara. El Tribunal Constitucional, en sentència de 8 d'abril de 1981, afirma "que el contenido esencial del derecho de huelga consiste en la cesación del trabajo en cualquiera de sus manifestaciones por parte de los trabajadores".

El tancament patronal, d'acord amb l'article 12 del Reial Decret Llei 17/1977, declarat constitucional en la sentència del Tribunal Constitucional abans esmentada, produeix la cessació del treball per part de l'empresari.

Es recullen tot tipus de tancaments patronals i vagues, excepte les següents:

- Les que no impliquen una pèrdua de jornades laborals com les vagues de zel.
- Les que suposen una duració inferior a una hora.
- Les vagues d'activitats no productives com estudiants, consumidors, etc.
- Les vagues de col·lectius sense dret de vaga com els funcionaris militars, forces de seguretat de l'Estat, etc.

La unitat "conflicte" objecte de la investigació (seguint les "Recomendaciones Internacionales sobre Estadística en el Trabajo", de 1975) es computa com un sol conflicte quan estigui convocada per una sola persona (o conjunt de persones), o per una sola organització o conjunt d'organitzacions.

La unitat estadística que s'utilitza és la de "conflicte-província-mes" a fi i efecte de tenir desagregacions provincials i de periodicitat mensual.

Quan un conflicte afecta només una província, el Servei Territorial corresponent és l'encarregat de fer el seguiment estadístic de l'esmentat conflicte.

Quan el conflicte afecta més d'una província però dins de la Comunitat Autònoma de Catalunya, la Direcció General de Relacions Laborals és qui fa el seguiment estadístic.

A la Direcció General de Treball del Ministeri d'Ocupació i Seguretat Social li correspon de fer el seguiment d'aquells conflictes d'àmbit estatal o bé d'aquells que afecten dos o més províncies de comunitats autònomes diferents.

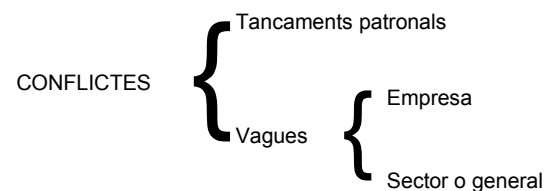
Les dades que s'obtenen del seguiment d'una vaga o tancament patronal, es recullen en un qüestionari.

Segui qui sigui qui fa el seguiment d'un conflicte ha d'omplir tants qüestionaris com províncies resultin afectades en el mes de referència. És a dir, si un conflicte no ha finalitzat a l'acabar el mes, en el mes següent es tornaran a omplir tants qüestionaris com províncies afecti i així fins que s'acabi el conflicte. Això permet de disposar de dades mensuals, dades desglossades per províncies, així com fer agrupacions convenients de qüestionaris per donar dades trimestrals, semestrals o anuals, o bé agrupar-los territorialment.

FONTS DE LES TAULES I DEFINICIONS

Les dades dels quadres que es presenten han estat elaborades per l'Observatori del Treball i Model Productiu a partir dels qüestionaris que formalitzen mensualment els Serveis Territorials i la Direcció General de Relacions Laborals i Qualitat en el Treball del Departament de Treball, Afers Socials i Famílies de la Generalitat, i la Direcció General de Treball del Ministeri d'Ocupació i Seguretat Social.

NOTES A DIFERENTS TAULES



L'Indicador CONFLICTES fa referència a tancaments patronals i vagues (d'empresa, sector o general) conjuntament.

Alguna vegada la "Dirección General de Trabajo" no pot desglossar territorialment algun conflicte (pilots d'aviació, Renfe, navilieres, ...). Aquests casos s'especifiquen a part.

- A la taula VAGUES 5, les activitats econòmiques estan considerades a dos dígits del CCAE. Es llisten totes les activitats econòmiques en les quals s'ha produït alguna vaga, i després s'agrupen per grans sectors d'activitat econòmica. En el cas que es produeixi alguna vaga general s'especificarà a part.

- A la taula VAGUES 6, les motivacions per convocar una vaga estan codificades de la manera següent:

- Conflictes causats pel procés de negociació col.lectiva i coincidents en el temps:

11. Pressió per la negativa a negociar un conveni.
12. Pressió per la negativa a revisar un conveni.
13. Pressió durant la negociació del conveni.
14. Interpretació d'alguna clàusula del conveni vigent.

- Conflictes no causats pel procés de negociació col.lectiva:

20. Reconversió industrial.
21. Regulació d'ocupació (exclosos els de reconversió industrial).
22. Organització / sistemes de treball.
23. Accident laboral, seguretat i higiene.
24. Acomiadaments, sancions i altres mesures disciplinàries.
25. Incompliment d'acords o normes legals.
26. Impagament de salaris.
27. Millores salarials i no salarials independents del conveni.
28. Millores salarials i no salarials de col.lectius sense conveni.
29. Altres causes laborals o causes laborals no conegudes.
30. Conflictes relacionats amb la causa sindical.
40. Conflictes de solidaritat.
50. Altres conflictes motivats per l'anunci o l'aplicació de mesures de política econòmico-social.
60. Conflictes per altres causes no laborals.

Només es llisten les motivacions per les quals s'ha dut a terme una vaga.

- A la taula VAGUES 8, les formes d'acabament d'un conflicte són:

10. Finalització del temps fixat a la convocatòria.

- Decisió dels treballadors, un cop iniciada la vaga.

21. Amb desconvocatòria, de totes les centrals o parts convocants.
22. Amb desconvocatòria, solament, d'alguna de les parts convocants.
23. Sense desconvocatòria.

30. Negociació directa i entre les parts.

- Per acord entre les parts en el conflicte, per mediació de tercers.

41. Mediació de l'autoritat laboral, funcionaris o òrgans institucionals.
42. Mediació de persones no relacionades amb l'autoritat laboral.

80. Per tancament patronal.

90. Altres.

I els possibles resultats del conflicte són:

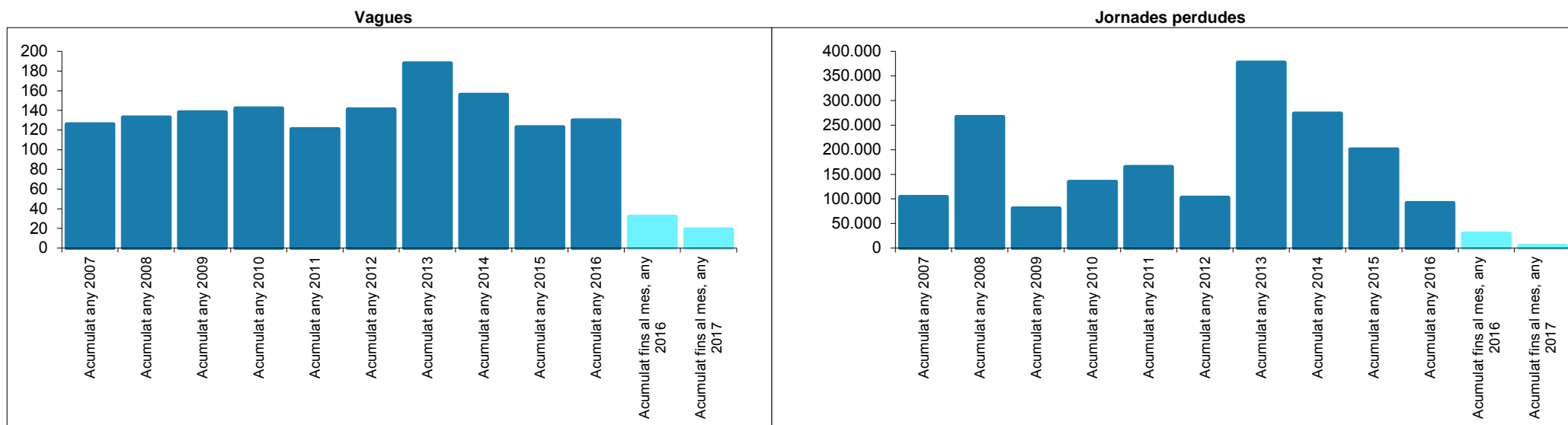
- Amb acord.

11. Acceptació total peticions treballadors.
12. Predomini acceptació peticions treballadors.
13. Manteniment total postura empresaris.
14. Predomini postura empresaris.
15. Sense predomini de cap part.
20. Sense acord.
30. Tancament patronal.

Resum 1. Evolució de les vagues amb incidència a Catalunya (1)

febrer de 2017

valor del període	Vagues	Centres de treball convocats		Centres de treball implicats		Treballadors participants	Jornades perdudes	Hores perdudes	Hores perd./ treb.	(2) Índex incidència %
		Centres	Plantilla	Centres	Plantilla					
Acumulat any 2007	126	4.017	170.095	2.279	128.185	58.965	104.138	832.815	14	34,7
Acumulat any 2008	133	6.870	240.034	5.817	224.636	122.075	266.839	2.134.013	17	50,9
Acumulat any 2009	138	1.134	92.294	1.014	83.861	55.424	80.898	638.315	12	60,1
Acumulat any 2010	142	13.364	451.446	7.892	369.485	139.175	134.917	1.078.794	8	30,8
Acumulat any 2011	121	5.146	182.251	1.966	141.933	69.877	165.154	1.313.808	19	38,3
Acumulat any 2012	141	6.693	271.829	6.295	245.576	56.944	102.507	817.990	14	20,9
Acumulat any 2013	188	12.018	361.756	9.405	307.544	178.935	377.547	3.020.249	17	49,5
Acumulat any 2014	156	426	135.545	378	128.290	70.299	273.770	2.146.727	31	51,9
Acumulat any 2015	123	209	101.604	186	100.301	72.249	200.619	1.585.293	22	71,1
Acumulat any 2016	130	2.567	152.941	1.806	134.783	61.281	91.697	733.219	12	40,1
Acumulat fins al mes, any 2016	32	38	28.823	36	28.811	20.179	29.630	236.840	12	70,0
Acumulat fins al mes, any 2017	19	2.814	78.679	2.692	75.776	2.087	4.697	37.574	18	2,7



Font: Observatori del Treball i Model Productiu a partir de les dades del seguiment de les vagues i tancaments patronals facilitades pel Departament de Treball, Afers Socials i Famílies i pel Ministeri d'Ocupació i Seguretat Social.

(1) Queden excloses de l'estadística les vagues generals

Resum 2. Evolució de les vagues amb incidència a Catalunya segons si són vagues d'empresa o de sector (1)

febrer de 2017

	Vagues	Centres de treball convocats		Centres de treball implicats		Treballadors participants	Jornades perdudes	Hores perdudes	Hores perd./treb.	(2) Índex incidència %
		Centres	Plantilla	Centres	Plantilla					
RESUM MENSUAL										
Mes actual	14	15	4.119	14	3.868	1.056	3.121	24.966	24	25,6
vagues d'empresa	14	15	4.119	14	3.868	1.056	3.121	24.966	24	25,6
vagues de sector	0	0	0	0	0	0	0	0	-	-
Mes anterior	9	2.803	75.015	2.682	72.363	1.121	1.576	12.608	11	1,5
vagues d'empresa	9	2.803	75.015	2.682	72.363	1.121	1.576	12.608	11	1,5
vagues de sector	0	0	0	0	0	0	0	0	-	-
Mateix mes any anterior	23	29	25.129	26	25.109	16.791	19.456	155.648	9	66,8
vagues d'empresa	23	29	25.129	26	25.109	16.791	19.456	155.648	9	66,8
vagues de sector	0	0	0	0	0	0	0	0	-	-
Variació intermensual	56%	-99%	-95%	-99%	-95%	-6%	98%	98%	110%	24 (pp)
vagues d'empresa	56%	-99%	-95%	-99%	-95%	-6%	98%	98%	110%	24 (pp)
vagues de sector	-	-	-	-	-	-	-	-	-	-
Variació interanual	-39%	-48%	-84%	-46%	-85%	-94%	-84%	-84%	155%	-41 (pp)
vagues d'empresa	-39%	-48%	-84%	-46%	-85%	-94%	-84%	-84%	155%	-41 (pp)
vagues de sector	-	-	-	-	-	-	-	-	-	-
RESUM ANUAL										
Acumulat fins al mes, any actual	19	2.814	78.679	2.692	75.776	2.087	4.697	37.574	18	2,7
vagues d'empresa	19	2.814	78.679	2.692	75.776	2.087	4.697	37.574	18	2,7
vagues de sector	0	0	0	0	0	0	0	0	0	-
Acumulat fins al mes, any anterior	32	38	28.823	36	28.811	20.179	29.630	236.840	12	70,0
vagues d'empresa	32	38	28.823	36	28.811	20.179	29.630	236.840	12	70,0
vagues de sector	0	0	0	0	0	0	0	0	-	-
Var. interanual de l'acumulat fins al mes (any actual vs any anterior)	-41%	7305%	173%	7378%	163%	-90%	-84%	-84%	53%	-67 (pp)
vagues d'empresa	-41%	7305%	173%	7378%	163%	-90%	-84%	-84%	53%	-67 (pp)
vagues de sector	-	-	-	-	-	-	-	-	-	-

Font: Observatori del Treball i Model Productiu a partir de les dades del seguiment de les vagues i tancaments patronals facilitades pel Departament de Treball, Afers Socials i Famílies i pel Ministeri d'Ocupació i Seguretat Social.

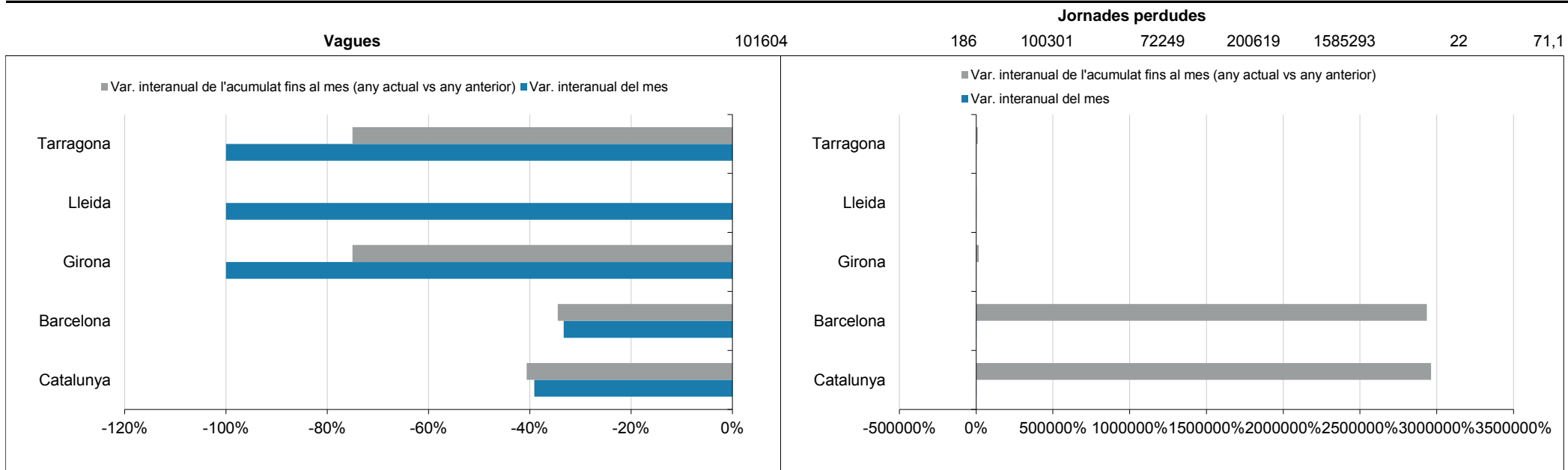
(1) Queden excloses de l'estadística les vagues generals

(2) Índex incidència = Treballadors participants / Plantilla convocada * 100

Resum 3. Evolució de les vagues amb incidència a Catalunya per àmbits territorials (1)

febrer de 2017

	Vagues					Jornades perdudes				
	Catalunya	Barcelona	Girona	Lleida	Tarragona	Catalunya	Barcelona	Girona	Lleida	Tarragona
RESUM MENSUAL										
Mes actual	14	14	0	0	0	3.121	3.121	0	0	0
Mes anterior	9	9	1	1	1	1.576	1.464	26	8	78
Mateix mes any anterior	23	21	2	1	2	19.456	19.390	58	1	7
Variació intermensual	56%	56%	-100%	-100%	-100%	98%	113%	-100%	-100%	-100%
Variació interanual	-39%	-33%	-100%	-100%	-100%	-84%	-84%	-100%	700%	-100%
RESUM ANUAL										
Acumulat fins al mes, any actual	19	19	1	1	1	4.697	4.585	26	8	78
Acumulat fins al mes, any anterior	32	29	4	1	4	29.630	29.357	167	2	104
Var. interanual de l'acumulat fins al mes (any actual vs any anterior)	-41%	-34%	-75%	0%	-75%	-84%	-84%	-84%	300%	-25%



Font: Observatori del Treball i Model Productiu a partir de les dades del seguiment de les vagues i tancaments patronals facilitades pel Departament de Treball, Afers Socials i Famílies i pel Ministeri d'Ocupació i Seguretat Social.

(1) Queden excloses de l'estadística les vagues generals

1. Conflictes amb incidència a Catalunya segons característiques generals

febrer de 2017

Característiques generals	(1) Conflictes	Centres de treball convocats		Centres de treball implicats		Treballadors participants	Jornades perdudes	Hores perdudes	Hores perd./treb.	(2) Índex incidència %
		Centres	Plantilla	Centres	Plantilla					
Total	14	15	4.119	14	3.868	1.056	3.121	24.966	24	25,6
Vagues	14	15	4.119	14	3.868	1.056	3.121	24.966	24	25,6
Amb preavis	14	15	4.119	14	3.868	1.056	3.121	24.966	24	25,6
Sense preavis	0	0	0	0	0	0	0	0	0	0,0
Tancaments patronals	0	0	0	0	0	0	0	0	0	0,0
Amb preavis	0	0	0	0	0	0	0	0	0	0,0
Sense preavis	0	0	0	0	0	0	0	0	0	0,0
Conflictes segons àmbit territorial										
Provincial	0	0	0	0	0	0	0	0	0	0,0
Comunitari	0	0	0	0	0	0	0	0	0	0,0
Estatl	1	2	402	1	151	130	390	3.120	24	32,3
Municipal	13	13	3.717	13	3.717	926	2.731	21.846	24	24,9
Comarcal	0	0	0	0	0	0	0	0	0	0,0
Conflictes segons àmbit funcional										
Algun/s dels centres d'una empresa	9	9	3.288	9	3.288	567	1.532	12.256	22	17,2
Tots els centres d'una empresa	5	6	831	5	580	489	1.589	12.710	26	58,8
Conjunt d'empreses d'un grup	0	0	0	0	0	0	0	0	0	0,0
Sector	0	0	0	0	0	0	0	0	0	0,0
General	0	0	0	0	0	0	0	0	0	0,0
Conflictes segons tipus d'empresa										
Empresa privada	14	15	4.119	14	3.868	1.056	3.121	24.966	24	25,6
Empresa pública	0	0	0	0	0	0	0	0	0	0,0
Empr. privades i públiques conjuntament	0	0	0	0	0	0	0	0	0	0,0
Adm. central i organismes autònoms	0	0	0	0	0	0	0	0	0	0,0
Adm. de la Seguretat Social	0	0	0	0	0	0	0	0	0	0,0
Adm. autonòmiques i organismes aut.	0	0	0	0	0	0	0	0	0	0,0
Administracions locals	0	0	0	0	0	0	0	0	0	0,0
Varis sectors institucionals	0	0	0	0	0	0	0	0	0	0,0
Conflictes segons àmbit del conveni										
De centre de treball	0	0	0	0	0	0	0	0	0	0,0
D'empresa	2	2	290	2	290	42	66	528	13	14,5
De grup d'empreses	0	0	0	0	0	0	0	0	0	0,0
De sector	11	11	3.427	11	3.427	884	2.665	21.318	24	25,8
Varis convenis	0	0	0	0	0	0	0	0	0	0,0
No existeix conveni	1	2	402	1	151	130	390	3.120	24	32,3

Font: Observatori del Treball i Model Productiu a partir de les dades del seguiment de les vagues i tancaments patronals facilitades pel Departament de Treball, Afers Socials i Famílies i pel Ministeri d'Ocupació i Seguretat Social.

(1) Conflictes=Vagues + Tancaments patronals

(2) Índex incidència = Treballadors participants / Plantilla convocada * 100

2. Vagues iniciades amb incidència a Catalunya segons característiques generals

febrer de 2017

Característiques generals	Vagues	Centres de treball convocats		Centres de treball implicats		Treballadors participants	Jornades perdudes	Hores perdudes	Hores perd./treb.	(1) Índex incidència %
		Centres	Plantilla	Centres	Plantilla					
Total	9	10	3.624	9	3.373	926	2.021	16.166	17	25,6
Vagues segons àmbit territorial										
Provincial	0	0	0	0	0	0	0	0	0	0,0
Comunitari	0	0	0	0	0	0	0	0	0	0,0
Estatat	1	2	402	1	151	130	390	3.120	24	32,3
Municipal	8	8	3.222	8	3.222	796	1.631	13.046	16	24,7
Comarcal	0	0	0	0	0	0	0	0	0	0,0
Vagues segons àmbit funcional										
Algun/s dels centres d'una empresa	5	5	2.893	5	2.893	517	1.392	11.136	22	17,9
Tots els centres d'una empresa	4	5	731	4	480	409	629	5.030	12	56,0
Conjunt d'empreses d'un grup	0	0	0	0	0	0	0	0	0	0,0
Sector	0	0	0	0	0	0	0	0	0	0,0
General	0	0	0	0	0	0	0	0	0	0,0
Vagues segons tipus d'empresa										
Empresa privada	9	10	3.624	9	3.373	926	2.021	16.166	17	25,6
Empresa pública	0	0	0	0	0	0	0	0	0	0,0
Empr. privades i públiques conjuntament	0	0	0	0	0	0	0	0	0	0,0
Adm. central i organismes autònoms	0	0	0	0	0	0	0	0	0	0,0
Adm. de la Seguretat Social	0	0	0	0	0	0	0	0	0	0,0
Adm. autonòmiques i organismes aut.	0	0	0	0	0	0	0	0	0	0,0
Administracions locals	0	0	0	0	0	0	0	0	0	0,0
Varis sectors institucionals	0	0	0	0	0	0	0	0	0	0,0
Vagues segons àmbit del conveni										
De centre de treball	0	0	0	0	0	0	0	0	0	0,0
D'empresa	0	0	0	0	0	0	0	0	0	0,0
De grup d'empreses	0	0	0	0	0	0	0	0	0	0,0
De sector	8	8	3.222	8	3.222	796	1.631	13.046	16	24,7
Varis convenis	0	0	0	0	0	0	0	0	0	0,0
No existeix conveni	1	2	402	1	151	130	390	3.120	24	32,3

Font: Observatori del Treball i Model Productiu a partir de les dades del seguiment de les vagues i tancaments patronals facilitades pel Departament de Treball, Afers Socials i Famílies i pel Ministeri d'Ocupació i Seguretat Social.

(1) Índex incidència = Treballadors participants / Plantilla convocada * 100

3. Vagues amb incidència a Catalunya segons característiques generals

febrer de 2017

Característiques generals	Vagues	Centres de treball convocats		Centres de treball implicats		Treballadors participants	Jornades perdudes	Hores perdudes	Hores perd./treb.	(1) Índex incidència %
		Centres	Plantilla	Centres	Plantilla					
Total	14	15	4.119	14	3.868	1.056	3.121	24.966	24	25,6
Vagues segons àmbit territorial										
Provincial	0	0	0	0	0	0	0	0	0	0,0
Comunitari	0	0	0	0	0	0	0	0	0	0,0
Estatat	1	2	402	1	151	130	390	3.120	24	32,3
Municipal	13	13	3.717	13	3.717	926	2.731	21.846	24	24,9
Comarcal	0	0	0	0	0	0	0	0	0	0,0
Vagues segons àmbit funcional										
Algun/s dels centres d'una empresa	9	9	3.288	9	3.288	567	1.532	12.256	22	17,2
Tots els centres d'una empresa	5	6	831	5	580	489	1.589	12.710	26	58,8
Conjunt d'empreses d'un grup	0	0	0	0	0	0	0	0	0	0,0
Sector	0	0	0	0	0	0	0	0	0	0,0
General	0	0	0	0	0	0	0	0	0	0,0
Vagues segons tipus d'empresa										
Empresa privada	14	15	4.119	14	3.868	1.056	3.121	24.966	24	25,6
Empresa pública	0	0	0	0	0	0	0	0	0	0,0
Empr. privades i públiques conjuntament	0	0	0	0	0	0	0	0	0	0,0
Adm. central i organismes autònoms	0	0	0	0	0	0	0	0	0	0,0
Adm. de la Seguretat Social	0	0	0	0	0	0	0	0	0	0,0
Adm. autonòmiques i organismes aut.	0	0	0	0	0	0	0	0	0	0,0
Administracions locals	0	0	0	0	0	0	0	0	0	0,0
Varis sectors institucionals	0	0	0	0	0	0	0	0	0	0,0
Vagues segons àmbit del conveni										
De centre de treball	0	0	0	0	0	0	0	0	0	0,0
D'empresa	2	2	290	2	290	42	66	528	13	14,5
De grup d'empreses	0	0	0	0	0	0	0	0	0	0,0
De sector	11	11	3.427	11	3.427	884	2.665	21.318	24	25,8
Varis convenis	0	0	0	0	0	0	0	0	0	0,0
No existeix conveni	1	2	402	1	151	130	390	3.120	24	32,3

Font: Observatori del Treball i Model Productiu a partir de les dades del seguiment de les vagues i tancaments patronals facilitades pel Departament de Treball, Afers Socials i Famílies i pel Ministeri d'Ocupació i Seguretat Social.

(1) Índex incidència = Treballadors participants / Plantilla convocada * 100

4. Vagues amb incidència a Catalunya segons la seva repercussió

febrer de 2017

Característiques considerades	Vagues	Centres de treball convocats		Centres de treball implicats		Treballadors participants	Jornades perdudes	Hores perdudes	Hores perd./treb.	(1) Índex incidència %
		Centres	Plantilla	Centres	Plantilla					
Total	14	15	4.119	14	3.868	1.056	3.121	24.966	24	25,6
Segons nombre de treballadors participants										
Menys de 10	3	3	355	3	355	10	130	1.040	104	2,8
De 10 a 100	7	7	2.699	7	2.699	291	1.976	15.806	54	10,8
De 101 a 1.000	4	5	1.065	4	814	755	1.015	8.120	11	70,9
Segons dies laborables de durada										
D'1 a 6 dies	7	8	1.251	7	1.000	847	1.055	8.438	10	67,7
De 7 a 14 dies	5	5	2.593	5	2.593	205	1.960	15.680	76	7,9
De 15 a 28 dies	2	2	275	2	275	4	106	848	212	1,5
Més de 28 dies	0	0	0	0	0	0	0	0	0	0,0
Segons nombre de jornades no treballades										
Menys de 100	5	5	461	5	461	96	146	1.166	12	20,8
De 100 a 1.000	9	10	3.658	9	3.407	960	2.975	23.800	25	26,2
De 1.001 a 5.000	0	0	0	0	0	0	0	0	0	0,0
De 5.001 a 25.000	0	0	0	0	0	0	0	0	0	0,0
Més de 25.000	0	0	0	0	0	0	0	0	0	0,0
Segons extensió de la vaga										
1 centre	14	15	4.119	14	3.868	1.056	3.121	24.966	24	25,6
De 2 a 20 centres	0	0	0	0	0	0	0	0	0	0,0
De 21 a 100 centres	0	0	0	0	0	0	0	0	0	0,0
Més de 100 centres	0	0	0	0	0	0	0	0	0	0,0

Font: Observatori del Treball i Model Productiu a partir de les dades del seguiment de les vagues i tancaments patronals facilitades pel Departament de Treball, Afers Socials i Famílies i pel Ministeri d'Ocupació i Seguretat Social.

(1) Índex incidència = Treballadors participants / Plantilla convocada * 100

5. Vagues amb incidència a Catalunya segons activitat econòmica

febrer de 2017

Divisions i grans sectors d'activitat econòmica	Vagues	Centres de treball convocats		Centres de treball implicats		Treballadors participants	Jornades perdudes	Hores perdudes	Hores perd./treb.	(1) Índex incidència %
		Centres	Plantilla	Centres	Plantilla					
18 Arts gràfiques i suports enregistrats	1	1	113	1	113	113	113	904	8	100,0
25 Productes metàl·lics, exc. maquinària	1	1	66	1	66	46	6	46	1	69,7
56 Serveis de menjar i begudes	2	2	500	2	500	472	1.352	10.816	23	94,4
61 Telecomunicacions	1	1	40	1	40	40	10	80	2	100,0
80 Activitats de seguretat i investigació	1	1	250	1	250	2	56	448	224	0,8
82 Activitats administratives d'oficina	2	3	427	2	176	132	440	3.520	27	30,9
85 Educació	1	1	150	1	150	120	120	960	8	80,0
86 Activitats sanitàries	4	4	2.493	4	2.493	125	1.000	8.000	64	5,0
96 Altres activitats de serveis personals	1	1	80	1	80	6	24	192	32	7,5
Total	14	15	4.119	14	3.868	1.056	3.121	24.966	24	25,6
Agricultura	0	0	0	0	0	0	0	0	0	0,0
Indústria	2	2	179	2	179	159	119	950	6	88,8
Construcció	0	0	0	0	0	0	0	0	0	0,0
Serveis	12	13	3.940	12	3.689	897	3.002	24.016	27	22,8

Font: Observatori del Treball i Model Productiu a partir de les dades del seguiment de les vagues i tancaments patronals facilitades pel Departament de Treball, Afers Socials i Famílies i pel Ministeri d'Ocupació i Seguretat Social.

(1) Índex incidència = Treballadors participants / Plantilla convocada * 100

6. Vagues amb incidència a Catalunya segons motivació

febrer de 2017

Motivacions	Vagues	Centres de treball convocats		Centres de treball implicats		Treballadors participants	Jornades perdudes	Hores perdudes	Hores perd./treb.	(1) Índex incidència %
		Centres	Plantilla	Centres	Plantilla					
10 conflicte derivat del procés de negociació col·lectiva i coincideix amb el tancament patronal	1	2	402	1	151	130	390	3.120	24	32,3
14 Interpretació clàusules conveni vigent	1	1	80	1	80	6	24	192	32	7,5
22 Organització/sistemes de treball	1	1	113	1	113	113	113	904	8	100,0
24 Acomiadaments, sancions o altres mesures disciplinàries	1	1	150	1	150	120	120	960	8	80,0
25 Incompliment d'acords o normes legals	3	3	750	3	750	474	1.408	11.264	24	63,2
26 Impagament de salaris	5	5	2.518	5	2.518	127	1.050	8.400	66	5,0
29 Altres causes laborals. Tancament patronal	2	2	106	2	106	86	16	126	1	81,1
Total	14	15	4.119	14	3.868	1.056	3.121	24.966	24	25,6

Font: Observatori del Treball i Model Productiu a partir de les dades del seguiment de les vagues i tancaments patronals facilitades pel Departament de Treball, Afers Socials i Famílies i pel Ministeri d'Ocupació i Seguretat Social.

(1) Índex incidència = Treballadors participants / Plantilla convocada * 100

7. Vagues acabades amb incidència a Catalunya segons característiques generals

febrer de 2017

Característiques generals	Vagues	Centres de treball convocats		Centres de treball implicats		Treballadors participants	Jornades perdudes	Hores perdudes	Hores perd./treb.	(1) Índex incidència %
		Centres	Plantilla	Centres	Plantilla					
Total	2	2	263	2	263	233	233	1.864	8	88,6
Vagues segons àmbit territorial										
Provincial	0	0	0	0	0	0	0	0	0	0,0
Comunitari	0	0	0	0	0	0	0	0	0	0,0
Estatat	0	0	0	0	0	0	0	0	0	0,0
Municipal	2	2	263	2	263	233	233	1.864	8	88,6
Comarcal	0	0	0	0	0	0	0	0	0	0,0
Vagues segons àmbit funcional										
Algun/s dels centres d'una empresa	0	0	0	0	0	0	0	0	0	0,0
Tots els centres d'una empresa	2	2	263	2	263	233	233	1.864	8	88,6
Conjunt d'empreses d'un grup	0	0	0	0	0	0	0	0	0	0,0
Sector	0	0	0	0	0	0	0	0	0	0,0
General	0	0	0	0	0	0	0	0	0	0,0
Vagues segons tipus d'empresa										
Empresa privada	2	2	263	2	263	233	233	1.864	8	88,6
Empresa pública	0	0	0	0	0	0	0	0	0	0,0
Empr. privades i públiques conjuntament	0	0	0	0	0	0	0	0	0	0,0
Adm. central i organismes autònoms	0	0	0	0	0	0	0	0	0	0,0
Adm. de la Seguretat Social	0	0	0	0	0	0	0	0	0	0,0
Adm. autonòmiques i organismes aut.	0	0	0	0	0	0	0	0	0	0,0
Administracions locals	0	0	0	0	0	0	0	0	0	0,0
Varis sectors institucionals	0	0	0	0	0	0	0	0	0	0,0
Vagues segons àmbit del conveni										
De centre de treball	0	0	0	0	0	0	0	0	0	0,0
D'empresa	0	0	0	0	0	0	0	0	0	0,0
De grup d'empreses	0	0	0	0	0	0	0	0	0	0,0
De sector	2	2	263	2	263	233	233	1.864	8	88,6
Varis convenis	0	0	0	0	0	0	0	0	0	0,0
No existeix conveni	0	0	0	0	0	0	0	0	0	0,0

Font: Observatori del Treball i Model Productiu a partir de les dades del seguiment de les vagues i tancaments patronals facilitades pel Departament de Treball, Afers Socials i Famílies i pel Ministeri d'Ocupació i Seguretat Social.

(1) Índex incidència = Treballadors participants / Plantilla convocada * 100

8. Vagues acabades amb incidència a Catalunya segons forma d'acabament i resultat

febrer de 2017

Formes d'acabament i resultats	Vagues	Centres de treball convocats		Centres de treball implicats		Treballadors participants	Jornades perdudes	Hores perdudes	Hores perd./ treb.	(1) Índex incidència %
		Centres	Plantilla	Centres	Plantilla					
Total	2	2	263	2	263	233	233	1.864	8	88,6
Segons forma d'acabament										
Finalització del temps fixat en la convocatòria	2	2	263	2	263	233	233	1.864	8	88,6
Decisió dels treballadors	0	0	0	0	0	0	0	0	0	0,0
Negociació directa entre les parts	0	0	0	0	0	0	0	0	0	0,0
Mediació de tercers	0	0	0	0	0	0	0	0	0	0,0
Per tancament patronal	0	0	0	0	0	0	0	0	0	0,0
Altres	0	0	0	0	0	0	0	0	0	0,0
Segons resultats										
Amb Acord	0	0	0	0	0	0	0	0	0	0,0
Aceptació total peticions treballadors	0	0	0	0	0	0	0	0	0	0,0
Predomini acceptació peticions treballadors	0	0	0	0	0	0	0	0	0	0,0
Manteniment total postura empresaris	0	0	0	0	0	0	0	0	0	0,0
Predomini postura empresaris	0	0	0	0	0	0	0	0	0	0,0
Sense predomini de cap de les parts	0	0	0	0	0	0	0	0	0	0,0
Sense acord	2	2	263	2	263	233	233	1.864	8	88,6
Tancament patronal	0	0	0	0	0	0	0	0	0	0,0

Font: Observatori del Treball i Model Productiu a partir de les dades del seguiment de les vagues i tancaments patronals facilitades pel Departament de Treball, Afers Socials i Famílies i pel Ministeri d'Ocupació i Seguretat Social.

(1) Índex incidència = Treballadors participants / Plantilla convocada * 100

9. Conflictes amb incidència a Catalunya segons qui fa el seguiment del conflicte

febrer de 2017

	(1) Conflictes	Centres de treball convocats		Centres de treball implicats		Treballadors participants	Jornades perdudes	Hores perdudes	Hores perd./treb.	(2) Índex incidència %
		Centres	Plantilla	Centres	Plantilla					
Total conflictes	14	15	4.119	14	3.868	1.056	3.121	24.966	24	25,6
ST Barcelona	13	13	3.717	13	3.717	926	2.731	21.846	24	24,9
ST Girona	0	0	0	0	0	0	0	0	0	0,0
ST Lleida	0	0	0	0	0	0	0	0	0	0,0
ST Tarragona	0	0	0	0	0	0	0	0	0	0,0
ST Terres de l'Ebre	0	0	0	0	0	0	0	0	0	0,0
Direcció General de Relacions Laborals	0	0	0	0	0	0	0	0	0	0,0
Dirección General de Trabajo del MEYSS	1	2	402	1	151	130	390	3.120	24	32,3
Total tancaments patronals	0	0	0	0	0	0	0	0	0	0,0
ST Barcelona	0	0	0	0	0	0	0	0	0	0,0
ST Girona	0	0	0	0	0	0	0	0	0	0,0
ST Lleida	0	0	0	0	0	0	0	0	0	0,0
ST Tarragona	0	0	0	0	0	0	0	0	0	0,0
ST Terres de l'Ebre	0	0	0	0	0	0	0	0	0	0,0
Direcció General de Relacions Laborals	0	0	0	0	0	0	0	0	0	0,0
Dirección General de Trabajo del MEYSS	0	0	0	0	0	0	0	0	0	0,0
Total vagues	14	15	4.119	14	3.868	1.056	3.121	24.966	24	25,6
ST Barcelona	13	13	3.717	13	3.717	926	2.731	21.846	24	24,9
ST Girona	0	0	0	0	0	0	0	0	0	0,0
ST Lleida	0	0	0	0	0	0	0	0	0	0,0
ST Tarragona	0	0	0	0	0	0	0	0	0	0,0
ST Terres de l'Ebre	0	0	0	0	0	0	0	0	0	0,0
Direcció General de Relacions Laborals	0	0	0	0	0	0	0	0	0	0,0
Dirección General de Trabajo del MEYSS	1	2	402	1	151	130	390	3.120	24	32,3
Total vagues d'empresa	14	15	4.119	14	3.868	1.056	3.121	24.966	24	25,6
ST Barcelona	13	13	3.717	13	3.717	926	2.731	21.846	24	24,9
ST Girona	0	0	0	0	0	0	0	0	0	0,0
ST Lleida	0	0	0	0	0	0	0	0	0	0,0
ST Tarragona	0	0	0	0	0	0	0	0	0	0,0
ST Terres de l'Ebre	0	0	0	0	0	0	0	0	0	0,0
Direcció General de Relacions Laborals	0	0	0	0	0	0	0	0	0	0,0
Dirección General de Trabajo del MEYSS	1	2	402	1	151	130	390	3.120	24	32,3
Total vagues de sector	0	0	0	0	0	0	0	0	0	0,0
ST Barcelona	0	0	0	0	0	0	0	0	0	0,0
ST Girona	0	0	0	0	0	0	0	0	0	0,0
ST Lleida	0	0	0	0	0	0	0	0	0	0,0
ST Tarragona	0	0	0	0	0	0	0	0	0	0,0
ST Terres de l'Ebre	0	0	0	0	0	0	0	0	0	0,0
Direcció General de Relacions Laborals	0	0	0	0	0	0	0	0	0	0,0
Dirección General de Trabajo del MEYSS	0	0	0	0	0	0	0	0	0	0,0

Font: Observatori del Treball i Model Productiu a partir de les dades del seguiment de les vagues i tancaments patronals facilitades pel Departament de Treball, Afers Socials i Famílies i pel Ministeri d'Ocupació i Seguretat Social.

(1) Conflictes=Vagues + Tancaments patronals

(2) Índex incidència = Treballadors participants / Plantilla convocada * 100

10. Conflictes amb incidència a Catalunya per àmbits territorials

febrer de 2017

(1) Àmbits territorials	(2) Conflictes	Centres de treball convocats		Centres de treball implicats		Treballadors participants	Jornades perdudes	Hores perdudes	Hores perd./treb.	(3) Índex incidència %
		Centres	Plantilla	Centres	Plantilla					
Total	14	15	4.119	14	3.868	1.056	3.121	24.966	24	25,6
Barcelona	14	15	4.119	14	3.868	1.056	3.121	24.966	24	25,6
Girona	0	0	0	0	0	0	0	0	0	0,0
Lleida	0	0	0	0	0	0	0	0	0	0,0
Tarragona	0	0	0	0	0	0	0	0	0	0,0
Total tancaments patronals	0	0	0	0	0	0	0	0	0	0,0
Barcelona	0	0	0	0	0	0	0	0	0	0,0
Girona	0	0	0	0	0	0	0	0	0	0,0
Lleida	0	0	0	0	0	0	0	0	0	0,0
Tarragona	0	0	0	0	0	0	0	0	0	0,0
Total vagues	14	15	4.119	14	3.868	1.056	3.121	24.966	24	25,6
Barcelona	14	15	4.119	14	3.868	1.056	3.121	24.966	24	25,6
Girona	0	0	0	0	0	0	0	0	0	0,0
Lleida	0	0	0	0	0	0	0	0	0	0,0
Tarragona	0	0	0	0	0	0	0	0	0	0,0
Total vagues d'empresa	14	15	4.119	14	3.868	1.056	3.121	24.966	24	25,6
Barcelona	14	15	4.119	14	3.868	1.056	3.121	24.966	24	25,6
Girona	0	0	0	0	0	0	0	0	0	0,0
Lleida	0	0	0	0	0	0	0	0	0	0,0
Tarragona	0	0	0	0	0	0	0	0	0	0,0
Total vagues de sector	0	0	0	0	0	0	0	0	0	0,0
Barcelona	0	0	0	0	0	0	0	0	0	0,0
Girona	0	0	0	0	0	0	0	0	0	0,0
Lleida	0	0	0	0	0	0	0	0	0	0,0
Tarragona	0	0	0	0	0	0	0	0	0	0,0

Font: Observatori del Treball i Model Productiu a partir de les dades del seguiment de les vagues i tancaments patronals facilitades pel Departament de Treball, Afers Socials i Famílies i pel Ministeri d'Ocupació i Seguretat Social.

(1) En aquest quadre tots els conflictes estan desglossats provincialment, és a dir, a més dels conflictes d'àmbit provincial, aquells conflictes d'àmbit de comunitat autònoma o d'àmbit estatal estan desglossats en províncies. S'observaran diferències entre el nombre de conflictes desglossats territorialment que comptabilitza el Treball, Afers Socials i Famílies (TSF) i els que comptabilitza el Ministeri d'Ocupació i Seguretat Social (MEYSS), atès els diferents criteris que es tenen. Mentre el MEYSS imputa un conflicte supraprovincial a totes les províncies convocades tant si té incidència en la província com si no en té, el TSF només el computa en les províncies en les quals té incidència. Aquesta diferència de criteri només afecta al nombre de conflictes, centres convocats i plantilla convocada. Tot això provoca que, per aquests tres indicadors, la suma de les quatre províncies no quadri amb el total de Catalunya.

(2) Conflictes=Vagues + Tancaments patronals

(3) Índex incidència = Treballadors participants / Plantilla convocada * 100