

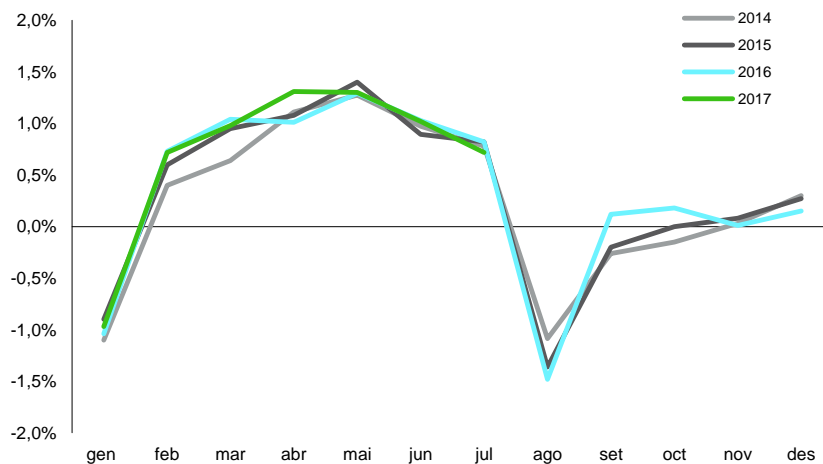


En el mes de juliol, la mitjana d'afiliacions a la Seguretat Social a Catalunya s'ha situat en 3.353.781, un 0,7% més que el juny (23.953 afiliacions més). Aquest increment intermensual és d'intensitat un xic inferior a la de juliol de l'any anterior.

Gràfic 1

Catalunya - Variació intermensual de l'afiliació (en %). Total règims

Gener de 2014 a juliol de 2017 (mitjana mensual)



L'afiliació a Catalunya ha augmentat un 0,7% respecte del mes anterior (23.953 afiliacions més).

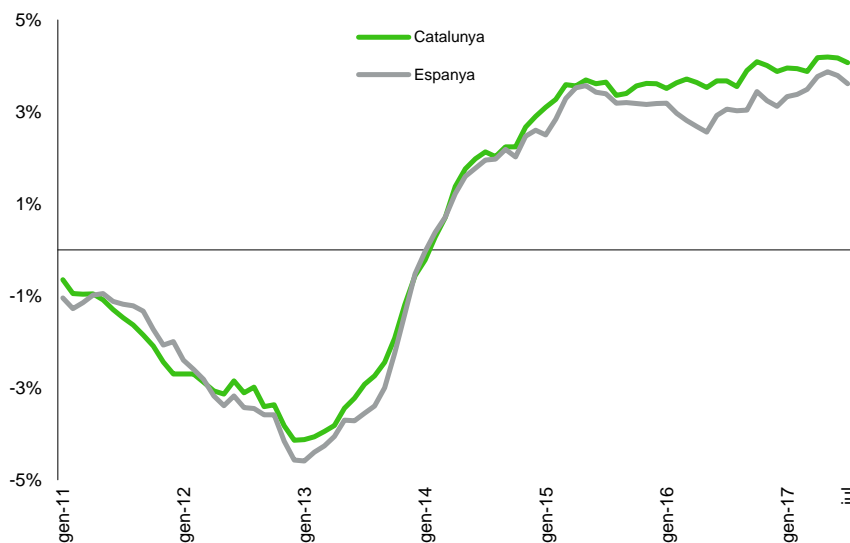
Gràfic elaborat per l'Observatori del Treball i Model Productiu a partir de les dades de la TGSS (MEYSS)

Interanualment, l'afiliació ha augmentat un 4,1% a Catalunya (131.137 afiliacions més), mantenint la tendència de creixement dels darrers mesos al voltant del 4%. L'augment del conjunt de l'Estat (+3,6%) ha suposat 644.337 afiliacions més.

Gràfic 2

Catalunya i Espanya - Variació interanual de l'afiliació (en %). Total règims

Gener de 2011 a juliol de 2017 (mitjana mensual)



Interanualment, l'afiliació augmenta un 4,1% a Catalunya i un 3,6% a Espanya.

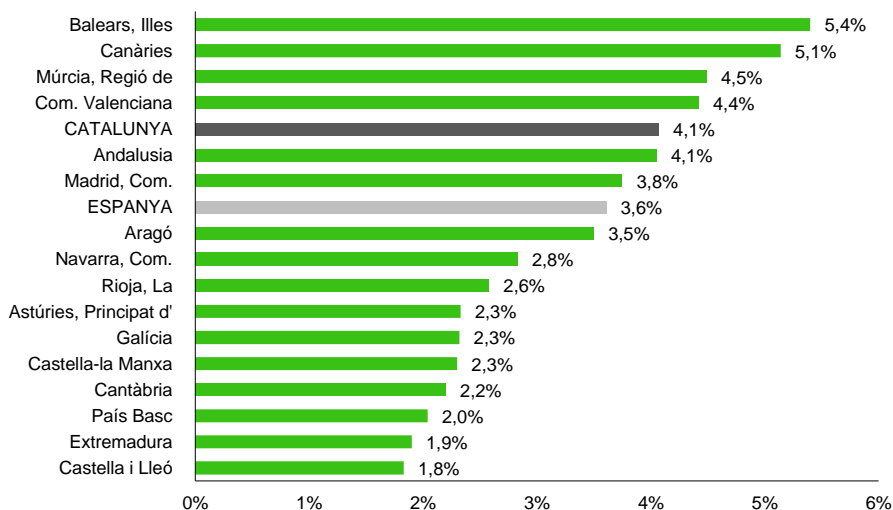
Gràfic elaborat per l'Observatori del Treball i Model Productiu a partir de les dades de la TGSS (MEYSS)

Per comunitats autònomes, Catalunya se situa en la cinquena posició del rànquing on més ha augmentat l'afiliació. Els increments més destacats s'han donat a les Illes Balears i Canàries (+5,4 i 5,1%, respectivament).

Gràfic 3

Comunitats autònomes - Variació interanual de l'afiliació (en %). Total règims

Juliol de 2017 (mitjana mensual)



Gràfic elaborat per l'Observatori del Treball i Model Productiu a partir de les dades de la TGSS (MEYSS)

Tornant a les dades intermensuals de Catalunya, l'afiliació ha augmentat en tots els règims tret de l'especial d'autònoms on ha disminuït (-0,2%; 1.100 afiliacions menys). Per províncies, l'augment més intens s'ha registrat a Girona (+4%), seguida de Lleida (+2,7%) i Tarragona (+2%), en canvi a Barcelona ha caigut lleugerament (-0,02%).

Respecte de l'any anterior, l'afiliació augmenta en tots els règims tret de l'especial de la mar on es redueix un 1,4%, i l'increment més intens el registra el règim general (+4,8%). Desglossant per províncies, sobresurt l'increment de Lleida (+4,8%).

Taula 1

Catalunya i Espanya - Afiliació a la Seguretat Social

Juliol de 2017 (mitjana mensual)

	Valor	Var. intermensual		Var. interanual	
		Absoluta	Relativa	Absoluta	Relativa
Per règim					
Total règim general	2.794.235	24.580	0,9%	126.788	4,8%
General (*)	2.696.277	25.348	0,9%	125.799	4,9%
S.E agrari	30.499	-417	-1,3%	2.692	9,7%
S.E llar (**)	67.459	-351	-0,5%	-1.703	-2,5%
R.E autònoms	551.825	-1.100	-0,2%	4.455	0,8%
R.E mar	7.719	473	6,5%	-106	-1,4%
R.E carbó	2	0	0,0%	0	0,0%
Per província					
Barcelona	2.500.853	-553	-0,02%	97.430	4,1%
Girona	339.941	13.009	4,0%	13.394	4,1%
Lleida	196.700	5.249	2,7%	8.920	4,8%
Tarragona	316.287	6.248	2,0%	11.394	3,7%
Catalunya	3.353.781	23.953	0,7%	131.137	4,1%
Espanya	18.489.329	56.222	0,3%	644.337	3,6%

Respecte de juny, augmenta l'afiliació en termes generals tret del règim especial d'autònoms i de Barcelona, on disminueix.

(*) No inclou el S.E agrari ni el S.E de la llar.

(**) En el S.E de la llar (vigent des de l'1 de gener de 2012) s'inclouen els afiliats de l'extingit règim especial de la llar.

Font: Tresoreria General de la Seguretat Social (MEYSS)